



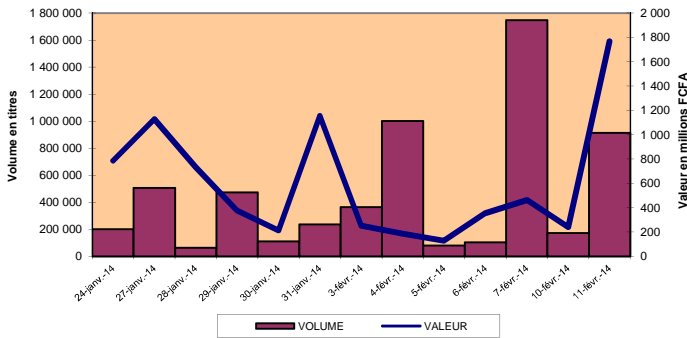
BOURSE REGIONALE DES VALEURS MOBILIERES
Afrique de l'Ouest

BRVM 10	265,74
Variation:	↑ 1,12%
Variation / 31	↑ 7,88%
Déc. 2013:	
BRVM Composite	246,69
Variation:	↑ 0,71%
Variation / 31	↑ 6,32%
Déc. 2013:	

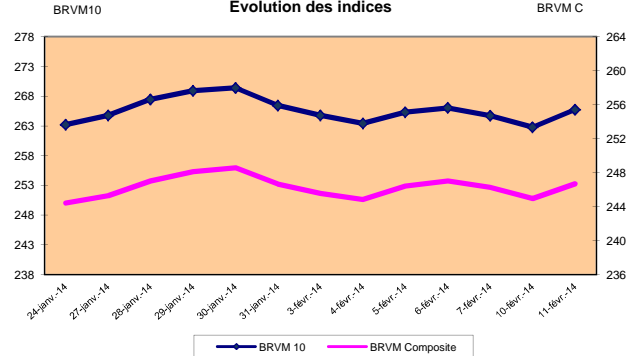
BULLETIN OFFICIEL DE LA COTE

Capitalisations	- Actions:	5 989,62
(en milliards de FCFA) :	- Obligations:	1 061,73

Volumes et valeurs transigés



Evolution des indices



RESUME DE LA COTE

La BRVM a clôturé sa séance du mardi 11 février 2014 en hausse par rapport à la séance précédente. L'indice BRVM 10 est passé de 262,80 à 265,74 points, soit une progression de 1,12%. L'indice BRVM Composite, pour sa part, a gagné 0,71% à 246,69 points contre 244,94 précédemment.

1. La valeur des transactions s'est établie à 1,77 milliard de FCFA contre 239,60 millions de FCFA le lundi dernier.
2. La capitalisation boursière du marché des actions se chiffre à 5 989,62 milliards de FCFA. Celle du marché obligataire s'élève à 1 061,73 milliards de FCFA.
3. Le titre le plus actif en volume est Ecobank Transnational Incorporated TG avec 718 001 actions échangées. Le titre le plus actif en valeur est ONATEL BF avec 1,14 milliard de FCFA de transactions.

PLUS FORTES HAUSSES

SODE COTE D'IVOIRE	
Cours (en FCFA):	62 000
Variation :	6,90%
Ecobank Trans. Incorp. TOGO	
Cours (en FCFA):	52
Variation:	↑ 1,96%
SONATEL SENEGAL	
Cours (en FCFA):	23 790
Variation :	1,45%
BANK OF AFRICA BENIN	
Cours (en FCFA):	60 000
Variation:	0,84%
ONATEL BURKINA FASO	
Cours (en FCFA):	6 250
Variation :	0,81%

PLUS FORTES BAISES

TOTAL COTE D'IVOIRE	
Cours (en FCFA):	174 825
Variation :	-7,50%
UNILEVER COTE D'IVOIRE	
Cours (en FCFA):	51 000
Variation :	-1,92%
CIE COTE D'IVOIRE	
Cours (en FCFA):	55 000
Variation :	-1,79%
PALM COTE D'IVOIRE	
Cours (en FCFA):	18 500
Variation :	-1,07%
SAPH COTE D'IVOIRE	
Cours (en FCFA):	28 200
Variation :	-0,53%

TITRES LES PLUS ACTIFS

Titres	Volumes	Valeurs (en FCFA)
Ecobank Transnational Incorporated TOGO	718 001	36 551 187
ONATEL BURKINA FASO	178 330	1 137 568 765
SONATEL SENEGAL	11 749	275 926 365
SGB COTE D'IVOIRE	3 581	272 173 905
BANK OF AFRICA BENIN	355	21 300 000

Compartiments	Titres Echangés / Inscrits	Volumes	Valeurs (en FCFA)	Nombre de transactions	Nombre de Titres		
					Gains	Inchangés	Pertes
Actions	20 / 37	912 693	1 766 398 102	259	6	4	10
Droits	0 / 0	-	-	0	0	0	0
Obligations	5 / 35	160	945 132	5	2	0	3
Total	25 / 72	912 853	1 767 343 234	264	8	4	13

INFORMATIONS

TPBF 6,50% 2013-2020 (TPBF.O3) - Première cotation prévue le 14 février 2014.
TRITURAF CI - Report de radiation de la cote.

INDICATEURS

Indices du jour	Ouverture	Clôture	Variation
BRVM 10	262,80	265,74	1,12%
BRVM Composite	244,94	246,69	0,71%
Ratio de liquidité:	60,97%		
PER moyen:	17,88		
Nombre de SGI participantes:	19 / 21		



BENIN
Tel: (229) 21 312 126
Fax: (229) 21 312 077
patioupke@brvm.org



BURKINA FASO
Tel: (226) 50 308 773
Fax: (226) 50 308 719
louedraogo@brvm.org



COTE D'IVOIRE
Tel: (225) 20 315 995
Fax: (225) 20 324 777
tbah@brvm.org



GUINEE-BISSAU
Tel: (245) 32 016 02
Fax: (245) 32 016 02
saliuba@hotmail.com



MALI
Tel: (223) 44 901 810
Fax: (223) 44 901 811
abocoum@brvm.org



NIGER
Tel: (227) 20 736 692
Fax: (227) 20 736 947
imagagi@brvm.org



SENEGAL
Tel: (221) 33 821 15 18
Fax: (221) 33 821 15 06
nkxy@brvm.org



TOGO
Tel: (228) 22 212 305
Fax: (221) 22 212 341
natcholi@brvm.org

BOURSE REGIONALE DES VALEURS MOBILIERES

BRVM - Société Anonyme au capital de 3.062.040.000 CFA - RC: CI-ABJ-1997-B-208435-CC : 9819725 - E
Siège Social: Abidjan-CÔTE D'IVOIRE, Adresse: 18,Rue Joseph ANOMA (Rue des Banques)-Abidjan
Tél: +225 20 32 66 85/86, Fax: +225 20 32 66 84, Mail: brvm@brvm.org, Site Web: www.brvm.org

MARCHE DES ACTIONS

mardi 11 février 2014

Symbole	Titre	Séance de cotation		Cours Précédent	Cours du jour			Variation	Variation de l'année (31/12/2013)	Cours Référence	Ecart maximum		Dernier dividende Payé		Comp.	Rdt. Net	PER
		Volume	Valeur		Ouv.	Clôt.	Moy.				Bas	Haut	Montant net	Date			
SECTEUR - INDUSTRIE		154,98 points															
CABC	SICABLE CI			106 500	NC	NC	NC		4,62%	106 500	98 515	114 485	5 904	15-avr.-13	1 ^{er}	5,54%	16,24
FTSC	FILTISAC CI	123	1 294 950	10 495	10 700	10 450	10 528	-0,43%	35,71%	10 450	9 670	11 230	355	22-juil.-13	1 ^{er}	3,40%	21,47
NEIC	NEI-CEDA CI			4 630	NC	NC	NC		-22,83%	4 630	4 285	4 975	225	28-juin-01	1 ^{er}	-	52,57
NTLC	NESTLE CI			67 015	NC	NC	NC		3,10%	67 015	61 990	72 040	630	12-août-11	2 ^{ème}	-	-
SEMC	CROWN SIEM CI			37 470	NC	NC	NC		-7,48%	37 470	34 660	40 280	1 215	30-sept.-13	2 ^{ème}	3,24%	-
SIVC	AIR LIQUIDE CI	45	945 000	21 000	21 000	21 000	21 000	0,00%	31,70%	21 000	19 425	22 575	630	26-juil.-13	1 ^{er}	3,00%	18,88
SLBC	SOLIBRA CI			405 000	NC	NC	NC		1,25%	405 000	374 625	435 375	10 980	3-juin-13	1 ^{er}	2,71%	15,30
SMBC	SMB CI			22 695	NC	NC	NC		13,50%	22 695	20 995	24 395	450	18-juil.-12	1 ^{er}	-	-
STBC	SITAB CI			120 000	NC	NC	NC		-2,91%	120 000	111 000	129 000	7 831	19-avr.-13	1 ^{er}	6,53%	14,30
TTRC	TRITURAF CI-Ste en Liquidation			490	SP	SP	SP			490	455	525	1 440	19-juil.-02	2 ^{ème}	ND	ND
UNLC	UNILEVER CI	8	408 000	52 000	51 000	51 000	51 000	-1,92%	22,89%	51 000	47 175	54 825	1 233	9-juil.-12	2 ^{ème}	-	-
UNXC	UNIWAX CI	3	124 500	41 500	41 500	41 500	41 500	0,00%	6,41%	41 500	38 390	44 610	846	15-juil.-13	2 ^{ème}	2,04%	22,15
TOTAL		179	2 772 450														
SECTEUR - SERVICES PUBLICS		694,47 points															
CIEC	CIE CI	69	3 795 000	56 000	55 000	55 000	55 000	-1,79%	-11,29%	55 000	50 875	59 125	2 691	3-juin-13	1 ^{er}	4,89%	18,35
ONTBF	ONATEL BF (*)	178 330	1 137 568 765	6 200	6 665	6 250	6 379	0,81%	2,46%	6 250	5 785	6 715	463	2-juil.-13	1 ^{er}	7,41%	17,43
SDCC	SOE CI	13	802 100	58 000	58 100	62 000	61 700	6,90%	-24,02%	62 000	57 350	66 650	3 510	3-juin-13	1 ^{er}	5,66%	12,30
SNTS	SONATEL SN	11 749	275 926 365	23 450	23 450	23 790	23 485	1,45%	18,65%	23 790	22 010	25 570	1 350	2-mai-13	1 ^{er}	5,67%	13,89
TOTAL		190 161	1 418 092 230														
SECTEUR - FINANCES		84,09 points															
BICC	BICI CI	23	1 555 010	67 500	67 505	68 000	67 609	0,74%	13,33%	68 000	62 900	73 100	2 443	19-juin-13	1 ^{er}	3,59%	21,65
BOAB	BANK OF AFRICA BN	355	21 300 000	59 500	60 000	60 000	60 000	0,84%	-0,25%	60 000	55 500	64 500	4 650	8-mai-13	1 ^{er}	7,75%	7,72
BOABF	BANK OF AFRICA BF	2	165 210	83 000	82 605	82 605	82 605	-0,48%	1,98%	82 605	76 410	88 800	6 062	23-avr.-13	1 ^{er}	7,34%	10,43
BOAC	BANK OF AFRICA CI			63 000	NC	NC	NC		-2,33%	63 000	58 275	67 225	2 700	6-mai-13	1 ^{er}	4,29%	14,54
BOAN	BANK OF AFRICA NG	30	1 383 075	46 110	46 105	46 100	46 103	-0,02%	6,71%	46 100	42 645	49 555	2 558	7-mai-13	1 ^{er}	5,55%	12,46
ETIT	ECOBANK TRANS. INCORP. TG (*)	718 001	36 551 187	51	51	52	51	1,96%	1,96%	52	49	55	1 992	19-juil.-13	1 ^{er}	3,83%	6,44
SAFC	SAFCA CI			33 000	NC	NC	NC		-8,33%	33 000	30 525	35 475	1 440	29-juil.-11	1 ^{er}	-	6,16
SGBC	SGB CI	3 581	272 173 905	76 005	76 005	76 005	76 005	0,00%	1,34%	76 005	70 305	81 705	5 744	16-juil.-13	1 ^{er}	7,56%	10,14
TOTAL		721 992	333 128 387														
SECTEUR - TRANSPORT		790,45 points															
SDSC	BOLLORE AFRICA LOGISTICS CI			160 000	NC	NC	NC		0,00%	160 000	148 000	172 000	7 562	6-juin-13	1 ^{er}	4,73%	21,21
SVOC	MOVIS CI			7 300	NC	NC	NC		5,80%	7 300	6 755	7 845	270	5-juil.-99	2 ^{ème}	-	-
TOTAL																	
SECTEUR - AGRICULTURE		323,59 points															
PALC	PALM CI	270	5 036 200	18 700	18 700	18 500	18 653	-1,07%	-11,90%	18 500	17 115	19 885	1 440	13-juin-13	2 ^{ème}	7,78%	5,92
SICC	SICOR CI			4 105	NC	NC	NC		23,27%	4 105	3 800	4 410	1 919	25-sept.-00	1 ^{er}	-	-
SOGC	SOGB CI	25	1 200 000	48 010	48 000	48 000	48 000	-0,02%	-10,28%	48 000	44 400	51 600	3 780	29-juil.-13	1 ^{er}	7,88%	6,80
SPHC	SAPH CI	4	112 800	28 350	28 200	28 200	28 200	-0,53%	-16,81%	28 200	26 085	30 315	1 440	5-juil.-13	1 ^{er}	5,11%	6,84
TOTAL		299	6 349 000														
SECTEUR - DISTRIBUTION		267,46 points															
ABJC	SERVAIR ABIDJAN CI			25 000	NC	NC	NC		8,65%	25 000	23 125	26 875	225	13-juil.-00	1 ^{er}	-	73,59
BNBC	BERNABE CI			83 000	NC	NC	NC		-5,14%	83 000	76 775	89 225	4 905	1-juil.-13	1 ^{er}	5,91%	13,39
CFAC	CFAO CI	30	1 200 000	40 000	40 000	40 000	40 000	0,00%	2,04%	40 000	37 000	43 000	1 629	27-juin-13	2 ^{ème}	4,07%	20,20
PRSC	TRACTAFRIC MOTORS CI	12	1 359 535	113 505	113 505	113 000	113 295	-0,44%	0,89%	113 000	104 525	121 475	10 710	6-juin-13	1 ^{er}	9,48%	7,48
SHEC	VIVO ENERGY CI			63 960	NC	NC	NC		6,25%	63 960	59 165	68 755	535,5	30-sept.-13	2 ^{ème}	0,84%	34,83
TTLC	TOTAL CI	20	3 496 500	189 000	174 825	174 825	174 825	-7,50%	-6,51%	174 825	161 715	187 935	7 200	4-juil.-13	1 ^{er}	4,12%	17,07
TOTAL		62	6 056 035														
AUTRES SECTEURS		277,78 points															
STAC	SETAO CI			22 500	NC	NC	NC		40,63%	22 500	20 815	24 185			2 ^{ème}	-	16,72
TOTAL																	
TOTAL - Marché des actions		912 693	1 766 398 102														

MARCHE DES DROITS

Symbole	Titre	Séance de cotation		Cours Précédent	Cours du jour			Variation	Variation depuis l'origine	Cours Référence	Ecart maximum		Parité	Période de négociation	
		Volume	Valeur		Ouv.	Clôt.	Moy.				Bas	Haut		Début	Fin
TOTAL-Marché des droits															

Légende:
 (*) Dividende, PER, taux de rendement et variation annuelle ajustés par rapport au fractionnement du 29 novembre 2013: à raison de dix (10) actions nouvelles pour une (1) action ancienne.
 (**) Le capital de la société contient des actions de priorité convertibles au bout de 3 - 5 ans en actions ordinaires.
 Cours du jour: Ouv.: Ouverture Clôt.: Clôture Moy.: Moyen
 Mentions : NC: Non Coté Ex-c: Ex-coupon Ex-d: Ex-droit SP: Suspendu DIF: Différé Val-T: Valeur Théorique
 PER = Cours / BNPA selon les données disponibles Rdt. Net: Rendement net (DNPA / Cours)
 Comp.: 1 - Premier Compartiment 2 - Second Compartiment 3 - Compartiment de croissance
 Ratio de liquidité = Titres échangés / Volume des ordres de vente
 ▲ : Progression de l'indice sectoriel ▼ : Recul de l'indice sectoriel ■ : Stabilité de l'indice sectoriel

MARCHÉ DES OBLIGATIONS

mardi 11 février 2014

Symbole	Titre	Séance de cotation		Cours Précédent	Cours du jour			Variation	Cours Référence	Ecart maximum		Valeur nominale	Coupon couru	Type Amort	Coupon d'intérêt		
		Volume	Valeur		Ouv.	Clôt.	Moy.			Bas	Haut				Période	Montant net	Eché.
OBLIGATIONS REGIONALES																	
BHB.O1	BHB 6.25% 2012-2017			9 158	NC	NC	NC		9 158	8 475	9 840	10 000	197,98	AC	A	587,5	11-oct
BIDC.O2	BIDC 6.75 % 2010-2017	9	89 820	10 000	9 980	9 980	9 980	-0,20%	9 980	9 235	10 725	10 000	241,07	ACD	S	337,5	04 avr. / 04 oct.
BOAB.O2	BOA BENIN 6.20% 2009-2014			9 900	NC	NC	NC		9 900	9 160	10 640	10 000	372,03	AC	A	582,8	23-juin
BOABF.O2	BOA BURKINA F. 6.20% 2009-2014			10 000	NC	NC	NC		10 000	9 250	10 750	10 000	372,03	AC	A	582,8	23-juin
BOABF.O3	BOA BURKINA F. 6.25% 2012-2017			10 000	NC	NC	NC		10 000	9 250	10 750	10 000	197,98	AC	A	587,5	11-oct
BOAC.O1	BOA - CI 6.20% 2009-2014			9 900	NC	NC	NC		9 900	9 160	10 640	10 000	387,87	AC	A	607,6	23-juin
BOAC.O2	BOA - CI 6.25% 2012-2017			10 000	NC	NC	NC		10 000	9 250	10 750	10 000	206,40	AC	A	612,5	11-oct
BOAD.O9	BOAD 5% 2006-2014			10 000	NC	NC	NC		10 000	9 250	10 750	10 000	5,48	ACD	A	500,00	07-fevr
BOAD.O11	BOAD 5.95% 2012-2019			10 000	NC	NC	NC		10 000	9 250	10 750	10 000	557,51	ACD	A	595,00	06-mars
BOAM.O2	BOA MALI 6.50% 2009-2014			10 000	NC	NC	NC		10 000	9 250	10 750	10 000	360,99	AC	A	565,5	23-juin
BOAN.O1	BOA NIGER 6.50% 2009-2014			9 950	NC	NC	NC		9 950	9 205	10 695	10 000	390,04	AC	A	611,00	23-juin
BOAN.O2	BOA NIGER 6.25% 2012-2017			9 250	NC	NC	NC		9 250	8 560	9 940	10 000	183,24	AC	A	543,75	11-oct
BOAS.O1	BOA SENEGAL 6.50% 2009-2014			10 000	NC	NC	NC		10 000	9 250	10 750	10 000	390,04	IF	A	611,00	23-juin
BOAS.O2	BOA SENEGAL 6.50% 2012-2017			10 000	NC	NC	NC		10 000	9 250	10 750	10 000	205,90	IF	A	611,00	11-oct
CAAB.O3	CAA BENIN 6,50% 2011-2016	34	337 280	9 950	9 920	9 920	9 920	-0,30%	9 920	9 180	10 660	10 000	167,40	ACD	A	650,00	09-nov
CRRH.O1	CRRH-UEMOA 6.10% 2012-2022			10 000	NC	NC	NC		10 000	9 250	10 750	10 000	Ex-c	AC	S	305,00	13 fev. / 13 aout
CRRH.O2	CRRH-UEMOA 6.10% 2012-2024			10 000	NC	NC	NC		10 000	9 250	10 750	10 000	42,13	AC	S	305,00	17 janv. / 17 juil.
EOS.O3	ETAT SENEGAL 6.75% 2010-2015			5 000	NC	NC	NC		5 000	4 625	5 375	5 000	80,45	ACD	A	337,5	16-nov
EOS.O4	ETAT SENEGAL 6.70% 2012-2019			9 900	NC	NC	NC		9 900	9 160	10 640	10 000	108,30	ACD	A	670,00	14-déc
EOS.O5	ETAT SENEGAL 6.50% 2013-2023			9 999	NC	NC	NC		9 999	9 250	10 745	10 000	23,34	ACD	S	325,00	29 janv. / 29 juil.
EOT.O2	ETAT TOGOLAIS 6.50% 2011-2016	24	238 080	9 900	9 920	9 920	9 920	0,20%	9 920	9 180	10 660	10 000	593,01	ACD	A	650,00	15-mars
PAAC.O1	PAA 6.95% 2010-2017			7 000	NC	NC	NC		7 000	6 475	7 525	7 000	97,95	ACD	S	236,39	28 mai / 28 nov.
PADS.O2	PAD 7% 2010-2017			8 750	NC	NC	NC		8 750	8 095	9 405	8 750	74,46	ACD	S	265,71	22 juin / 22 déc.
PALC.O1	PALMCI 7% 2009-2016			10 000	NC	NC	NC		10 000	9 250	10 750	10 000	84,58	ACD	S	342,06	28 juin / 28 déc.
SHAF.O2	SHELTER AFRIQUE 6% 2008-2014			9 975	NC	NC	NC		9 975	9 230	10 720	10 000	134,79	ACD	S	297,53	21 mai / 21 nov.
SIFC.O1	SIFCA 6.90% 2013-2021			9 950	NC	NC	NC		9 950	9 205	10 695	10 000	346,44	ACD	A	676,2	08-août
TGTLT.O1	TOGO TELECOM 6.50% 2007-2014	90	269 973	3 000	2 999	2 999	3 000	-0,01%	2 999	2 775	3 220	3 000	90,39	ACD	S	92,403	15 fev. / 15 aout
TPBF.O2	TPBF 6.50% 2011-2016			10 000	NC	NC	NC		10 000	9 250	10 750	10 000	92,60	ACD	A	650,00	21-déc
TPCI.O8	TPCI 6.95% 2009-2014	3	9 979	3 299	3 326	3 326	3 326	0,81%	3 326	3 080	3 575	3 333	120,59	ACD	A	231,66	05-août
TPCI.O10	TPCI 7% 2010-2017			9 995	NC	NC	NC		9 995	9 250	10 740	10 000	255,07	AC	A	700,00	01-oct
TPCI.O11	TPCI 6,5% 2011-2016			9 850	NC	NC	NC		9 850	9 115	10 585	10 000	265,34	ACD	A	650,00	15-sept
TPCI.O12	TPCI 6.00% 2012-2015			9 799	NC	NC	NC		9 799	9 065	10 530	10 000	430,68	ACD	A	600,00	25-mai
TPCI.O13	TPCI 6.50% 2012-2017			9 910	NC	NC	NC		9 910	9 170	10 650	10 000	258,22	ACD	A	650,00	19-sept
TPCI.O14	TPCI 6.00% 2013-2016			9 800	NC	NC	NC		9 800	9 065	10 535	10 000	358,36	IF	A	600,00	08-juil
TOTAL		160	945 132														
OBLIGATIONS INTERNATIONALES																	
AFD.O1	AFD 5.25% 2008-2016			10 000	NC	NC	NC		10 000	9 250	10 750	10 000	483,29	IF	A	525,00	12-mars
TOTAL																	
TOTAL-Marché des obligations		160	945 132														

Légende:

Cours du jour: Ouv.: Ouverture Clôt.: Clôture Moy.: Moyen
 Type Amort: Type d'Amortissement IF: In Fine AC: Amortissement Constant AD: Amortissement Dégressif ACD: Amortissement Constant Différé
 Période: Périodicité de paiement des coupons A: Annuelle S: Semestrielle T: Trimestrielle
 Eché.: Échéance de paiement des intérêts
 Mentions: NC: Non Coté Ex: Ex-coupon ou Ex-droit SP: Suspendu DIF: Différé

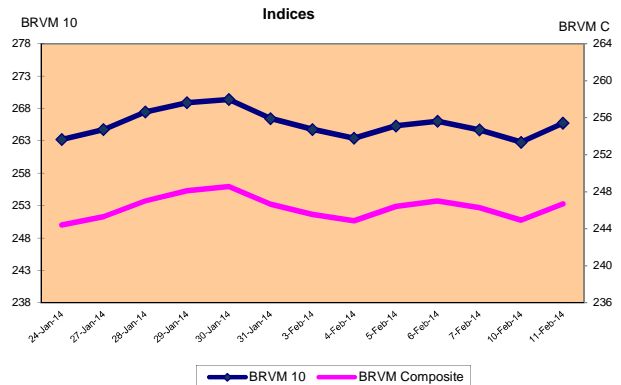
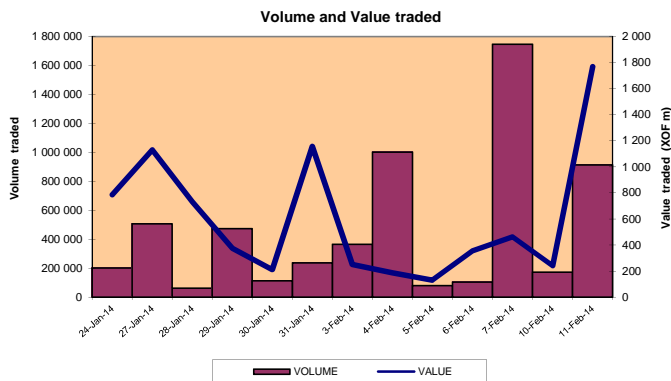
BRVM 10	265,74
Daily Change:	↗ 1,12%
Change / YTD	↗ 7,88%
BRVM Composite (All shares)	246,69
Daily Change:	↗ 0,71%
Change / YTD	↗ 6,32%

DAILY MARKET REPORT



BOURSE REGIONALE DES VALEURS MOBILIERES
Afrique de l'Ouest

Capitalization	- Equities	5 989,62
(XOF Billion) :	- Bonds	1 061,73



SUMMARY

BRVM closed its trading session this Tuesday, higher than the previous day. BRVM 10 index rose from 262.80 to 265.74 points, a gain of 1.12%. BRVM Composite index gained 0.71% to 246.69 points against 244.94 points previously.

- The traded value is XOF 1.77 billion against XOF 239.60 million last Monday.
- Equity Market capitalization is XOF 5 989.62 billion and Bond Market capitalization is XOF 1 061.73 billion.
- The Top Security by volume is Ecobank Transnational Incorporated TG with 718 001 traded shares and by value is ONATEL BF with a XOF 1.14 billion total trade value.

TOP 5 BY VOLUME

Securities	Volume	Value (XOF)
Ecobank Transnational Incorporated TOGO	718 001	36 551 187
ONATEL BURKINA FASO	178 330	1 137 568 765
SONATEL SENEGAL	11 749	275 926 365
SGB COTE D'IVOIRE	3 581	272 173 905
BANK OF AFRICA BENIN	355	21 300 000

TOP GAINS

SODE COTE D'IVOIRE	Value (XOF): 62 000	Change: 6,90%
Ecobank Transnational Incorporated TOGO	Value (XOF): 52	Change: 1,96%
SONATEL SENEGAL	Value (XOF): 23 790	Change: 1,45%
BANK OF AFRICA BENIN	Value (XOF): 60 000	Change: 0,84%
ONATEL BURKINA FASO	Value (XOF): 6 250	Change: 0,81%

TOP LOSSES

TOTAL COTE D'IVOIRE	Value (XOF): 174 825	Change: -7,50%
UNILEVER COTE D'IVOIRE	Value (XOF): 51 000	Change: -1,92%
CIE COTE D'IVOIRE	Value (XOF): 55 000	Change: -1,79%
PALM COTE D'IVOIRE	Value (XOF): 18 500	Change: -1,07%
SAPH COTE D'IVOIRE	Value (XOF): 28 200	Change: -0,53%

Market	Securities traded / Listed	Volume	Value (XOF)	Number of transactions	Number of securities		
					Gains	Flat	Losses
Equities	20 / 37	912 693	1 766 398 102	259	6	4	10
Rights	0 / 0	-	-	0	0	0	0
Bonds	5 / 35	160	945 132	5	2	0	3
Total	25 / 72	912 853	1 767 343 234	264	8	4	13

MARKET NEWS

TPBF6.50% 2013-2020 (TPBF.O3): Listing expected on February 14th 2014.
TRITURAF CI: Delisting is postponed.

INDICATORS

Indices	Opening	Closing	Change
BRVM 10	262,80	265,74	1,12%
BRVM Composite	244,94	246,69	0,71%
Liquidity ratio	60,97%		
PER (Average)	17,88		
Number of participating brokerage firms/Total :	19 / 21		



WEST AFRICAN ECONOMIC AND MONETARY UNION REGIONAL STOCK EXCHANGE - BRVM LIMITED COMPANY, CAPITAL XOF 3 062 040 000

Head office: Abidjan - CÔTE D'IVOIRE, Address: 18 Rue Joseph Anoma (Rue des Banques) - 01 B.P 3802 Abidjan
Tel: +225 20 32 66 85/86, Fax: +225 20 32 66 84, E-mail: brvm@brvm.org, Website: www.brvm.org

EQUITY MARKET

Tuesday, February 11, 2014

Symbol	Equity	Day Summary		Previous Price	Share price			Daily Change	Annual Change / Year To Date	Reference Price	Price Range		Dividend paid		Board	Div. Yield	PER
		Volume	Value		Opening	Closing	Average				Low	High	Net Income	Date			
INDUSTRY - SECTOR		154.98 points															
CABC	SICABLE CI			106 500	NT	NT	NT		4,62%	106 500	98 515	114 485	5 904	15-Apr-13	1st	5,54%	16,24
FTSC	FILTISAC CI	123	1 294 950	10 495	10 700	10 450	10 528	-0,43%	35,71%	10 450	9 670	11 230	355	22-Jul-13	1st	3,40%	21,47
NEIC	NEI-CEDA CI			4 630	NT	NT	NT		-22,83%	4 630	4 285	4 975	225	28-Jun-01	1st		52,57
N TLC	NESTLE CI			67 015	NT	NT	NT		3,10%	67 015	61 990	72 040	630	12-Aug-11	2nd		-
SEMC	CROWN SIEM CI			37 470	NT	NT	NT		-7,48%	37 470	34 660	40 280	1 215	30-Sep-13	2nd	3,24%	-
SIVC	AIR LIQUIDE CI	45	945 000	21 000	21 000	21 000	21 000	0,00%	31,70%	21 000	19 425	22 575	630	26-Jul-13	1st	3,00%	18,88
SLBC	SOLIBRA CI			405 000	NT	NT	NT		1,25%	405 000	374 625	435 375	10 980	3-Jun-13	1st	2,71%	15,30
SMBC	SMB CI			22 695	NT	NT	NT		13,50%	22 695	20 995	24 395	450	18-Jul-12	1st		-
STBC	SITAB CI			120 000	NT	NT	NT		-2,91%	120 000	111 000	129 000	7 831	19-Apr-13	1st	6,53%	14,30
TTRC	TRITURAF - ongoing closeout			490	SP	SP	SP			490	455	525	1 440	19-Jul-02	2nd	NA	NA
UNLC	UNILEVER CI	8	408 000	52 000	51 000	51 000	51 000	-1,92%	22,89%	51 000	47 175	54 825	1 233	9-Jul-12	2nd		-
UNXC	UNIWAX CI	3	124 500	41 500	41 500	41 500	41 500	0,00%	6,41%	41 500	38 390	44 610	846	15-Jul-13	2nd	2,04%	22,15
TOTAL		179	2 772 450														
PUBLIC UTILITIES - SECTOR		694.47 points															
CIEC	CIE CI	69	3 795 000	56 000	55 000	55 000	55 000	-1,79%	-11,29%	55 000	50 875	59 125	2 691	3-Jun-13	1st	4,89%	18,35
ONTBF	ONATEL BF (*)	178 330	1 137 568 765	6 200	6 665	6 250	6 379	0,81%	2,46%	6 250	5 785	6 715	463	2-Jul-13	1st	7,41%	17,43
SDCC	SODE CI	13	802 100	58 000	58 100	62 000	61 700	6,90%	-24,02%	62 000	57 350	66 650	3 510	3-Jun-13	1st	5,66%	12,30
SNTS	SONATEL SN	11 749	275 926 365	23 450	23 450	23 790	23 485	1,45%	18,65%	23 790	22 010	25 570	1 350	2-May-13	1st	5,67%	13,89
TOTAL		190 161	1 418 092 230														
FINANCIAL SERVICES - SECTOR		84.09 points															
BICC	BICI CI	23	1 555 010	67 500	67 505	68 000	67 609	0,74%	13,33%	68 000	62 900	73 100	2 443	19-Jun-13	1st	3,59%	21,65
BOAB	BANK OF AFRICA BN	355	21 300 000	59 500	60 000	60 000	60 000	0,84%	-0,25%	60 000	55 500	64 500	4 650	8-May-13	1st	7,75%	7,72
BOABF	BANK OF AFRICA BF	2	165 210	83 000	82 605	82 605	82 605	-0,48%	1,98%	82 605	76 410	88 800	6 062	23-Apr-13	1st	7,34%	10,43
BOAC	BANK OF AFRICA CI			63 000	NT	NT	NT		-2,33%	63 000	58 275	67 725	2 700	6-May-13	1st	4,29%	14,54
BOAN	BANK OF AFRICA NG	30	1 383 075	46 110	46 105	46 100	46 103	-0,02%	6,71%	46 100	42 645	49 555	2 558	7-May-13	1st	5,55%	12,46
ETIT	ECOBANK TRANS. INCORP. TG (**)	718 001	36 551 187	51	51	52	51	1,96%	1,96%	52	49	55	2	19-Jul-13	1st	3,83%	6,44
SAFC	SAFCA CI			33 000	NT	NT	NT		-8,33%	33 000	30 525	35 475	1 440	29-Jul-11	1st		6,16
SGBC	SGB CI	3 581	272 173 905	76 005	76 005	76 005	76 005	0,00%	1,34%	76 005	70 305	81 705	5 744	16-Jul-13	1st	7,56%	10,14
TOTAL		721 992	333 128 387														
TRANSPORTATION - SECTOR		790.45 points															
SDSC	BOLLORE AFRICA LOGISTICS CI			160 000	NT	NT	NT		0,00%	160 000	148 000	172 000	7 562	6-Jun-13	1st	4,73%	21,21
SVOC	MOVIS CI			7 300	NT	NT	NT		5,80%	7 300	6 755	7 845	270	5-Jul-99	2nd		-
TOTAL																	
AGRICULTURE - SECTOR		323.59 points															
PALC	PALM CI	270	5 036 200	18 700	18 700	18 500	18 653	-1,07%	-11,90%	18 500	17 115	19 885	1 440	13-Jun-13	2nd	7,78%	5,92
SICC	SICOR CI			4 105	NT	NT	NT		23,27%	4 105	3 800	4 410	1 919	25-Sep-00	1st		-
SOGC	SOGB CI	25	1 200 000	48 010	48 000	48 000	48 000	-0,02%	-10,28%	48 000	44 400	51 600	3 780	29-Jul-13	1st	7,88%	6,80
SPHC	SAPH CI	4	112 800	28 350	28 200	28 200	28 200	-0,53%	-16,81%	28 200	26 085	30 315	1 440	5-Jul-13	1st	5,11%	6,84
TOTAL		299	6 349 000														
DISTRIBUTION - SECTOR		267.46 points															
ABJC	SERVAIR ABIDJAN CI			25 000	NT	NT	NT		8,65%	25 000	23 125	26 875	225	13-Jul-00	1st		73,59
BNBC	BERNABE CI			83 000	NT	NT	NT		-5,14%	83 000	76 775	89 225	4 905	1-Jul-13	1st	5,91%	13,39
CFAC	CFAO CI	30	1 200 000	40 000	40 000	40 000	40 000	0,00%	2,04%	40 000	37 000	43 000	1 629	27-Jun-13	2nd	4,07%	20,20
PRSC	TRACTAFRIC MOTORS CI	12	1 359 535	113 505	113 505	113 000	113 295	-0,44%	0,89%	113 000	104 525	121 475	10 710	6-Jun-13	1st	9,48%	7,48
SHEC	VIVO ENERGY CI			63 960	NT	NT	NT		6,25%	63 960	59 165	68 755	536	30-Sep-13	2nd	0,84%	34,83
TTLC	TOTAL CI	20	3 496 500	189 000	174 825	174 825	174 825	-7,50%	-6,51%	174 825	161 715	187 935	7 200	4-Jul-13	1st	4,12%	17,07
TOTAL		62	6 056 035														
MISC. - SECTOR		277.78 points															
STAC	SETAO CI			22 500	NT	NT	NT		40,63%	22 500	20 815	24 185			2nd		16,72
TOTAL																	
TOTAL - Equity market		912 693	1 766 398 102														

RIGHTS MARKET

Symbol	Rights	Summary		Previous Price	Share price			Daily Change	Annual Change / Year To Date	Reference Price	Price Range		Ratio	Trading Period	
		Volume	Value		Opening	Closing	Average				Low	High		Start	End
TOTAL - Rights Market															

Legend:

(*) Dividend, PER and net return are adjusted due to the split: ten (10) new shares for one (1) old share.
 (**) the capital of the company includes convertible preference shares after 3 to 5 years into common shares.
 NT: Not Traded NA: Not Available or Not Applicable Ex-c: Ex-coupon Ex-d: Ex-rights SP: Suspended DIF: Differed
 PER (Price Earning Ratio) = Reference Price / Net earning per share Net Return = Net dividend / Reference price
 Board: 1 - First board 2 - Second board 3 - Growth board
 Liquidity ratio = Volume traded / Ask orders volume.

Increase of sector index Decrease of sector index Stability of sector index

DAILY MARKET REPORT



BOND MARKET

Tuesday, February 11, 2014

Symbol	Bonds	Summary		Previous Price	Share price			Daily Change	Reference Price	Price Range		Nominal Value	Accrued Interest	Amort. Type	Coupon		
		Volume	Value		Opening	Closing	Average			Low	High				Period	Amount	Interest Payment date
REGIONAL BONDS																	
BHB.O1	BHB 6.25% 2012-2017			9 158	NT	NT	NT		9 158	8 475	9 840	10 000	197,98	AC	A	587.5	11-Oct
BIDC.O2	BIDC 6.75 % 2010-2017	9	89 820	10 000	9 980	9 980	9 980	-0,20%	9 980	9 235	10 725	10 000	241,07	ACD	S	337.5	04-Apr / 04-Oct
BOAB.O2	BOA BENIN 6.20% 2009-2014			9 900	NT	NT	NT		9 900	9 160	10 640	10 000	372,03	AC	A	582.8	23-Jun
BOABF.O2	BOA BURKINA F. 6,20% 2009-2014			10 000	NT	NT	NT		10 000	9 250	10 750	10 000	372,03	AC	A	582.8	23-Jun
BOABF.O3	BOA BURKINA F. 6.25% 2012-2017			10 000	NT	NT	NT		10 000	9 250	10 750	10 000	197,98	AC	A	587.5	11-Oct
BOAC.O1	BOA - CI 6.20% 2009-2014			9 900	NT	NT	NT		9 900	9 160	10 640	10 000	387,87	AC	A	607.6	23-Jun
BOAC.O2	BOA - CI 6.25% 2012-2017			10 000	NT	NT	NT		10 000	9 250	10 750	10 000	206,40	AC	A	612.5	11-Oct
BOAD.O9	BOAD 5% 2006-2014			10 000	NT	NT	NT		10 000	9 250	10 750	10 000	5,48	ACD	A	500	7-Feb
BOAD.O11	BOAD 5.95% 2012-2019			10 000	NT	NT	NT		10 000	9 250	10 750	10 000	557,51	ACD	A	595	6-Mar
BOAM.O2	BOA MALI 6.50% 2009-2014			10 000	NT	NT	NT		10 000	9 250	10 750	10 000	360,99	AC	A	565.5	23-Jun
BOAN.O1	BOA NIGER 6.50% 2009-2014			9 950	NT	NT	NT		9 950	9 205	10 695	10 000	390,04	AC	A	611	23-Jun
BOAN.O2	BOA NIGER 6.25% 2012-2017			9 250	NT	NT	NT		9 250	8 560	9 940	10 000	183,24	AC	A	543.75	11-Oct
BOAS.O1	BOA SENEGAL 6.50% 2009-2014			10 000	NT	NT	NT		10 000	9 250	10 750	10 000	390,04	IF	A	611	23-Jun
BOAS.O2	BOA SENEGAL 6.50% 2012-2017			10 000	NT	NT	NT		10 000	9 250	10 750	10 000	205,90	IF	A	611	11-Oct
CAAB.O3	CAA BENIN 6,50% 2011-2016	34	337 280	9 950	9 920	9 920	9 920	-0,30%	9 920	9 180	10 660	10 000	167,40	ACD	A	650	9-Nov
CRRH.O1	CRRH-UEMOA 6.10% 2012-2022			10 000	NT	NT	NT		10 000	9 250	10 750	10 000	Ex-c	AC	S	305	13-Feb / 13-Aug
CRRH.O2	CRRH-UEMOA 6.10% 2012-2024			10 000	NT	NT	NT		10 000	9 250	10 750	10 000	42,13	AC	S	305	17-Jan / 17-Jul
EOS.O3	ETAT SENEGAL 6.75% 2010-2015			5 000	NT	NT	NT		5 000	4 625	5 375	5 000	80,45	ACD	A	337.5	16-Nov
EOS.O4	ETAT SENEGAL 6.70% 2012-2019			9 900	NT	NT	NT		9 900	9 160	10 640	10 000	108,30	ACD	A	670	14-Dec
EOS.O5	ETAT SENEGAL 6.50% 2013-2023			9 999	NT	NT	NT		9 999	9 250	10 745	10 000	23,34	ACD	S	325	29-Jan / 29-Jul
EOT.O2	ETAT TOGOLAIS 6.50% 2011-2016	24	238 080	9 900	9 920	9 920	9 920	0,20%	9 920	9 180	10 660	10 000	593,01	ACD	A	650	15-Mar
PAAC.O1	PAA 6.95% 2010-2017			7 000	NT	NT	NT		7 000	6 475	7 525	7 000	97,95	ACD	S	236.39	28-May / 28-Nov
PADS.O2	PAD 7% 2010-2017			8 750	NT	NT	NT		8 750	8 095	9 405	8 750	74,46	ACD	S	265.71	22-Jun / 22-Dec
PALC.O1	PALMCI 7% 2009-2016			10 000	NT	NT	NT		10 000	9 250	10 750	10 000	84,58	ACD	S	342.06	28-Jun / 28-Dec
SHAF.O2	SHELTER AFRIQUE 6% 2008-2014			9 975	NT	NT	NT		9 975	9 230	10 720	10 000	134,79	ACD	S	297.53	21-May / 21-Nov
SIFC.O1	SIFCA 6.90% 2013-2021			9 950	NT	NT	NT		9 950	9 205	10 695	10 000	346,44	ACD	A	676.2	8-Aug
TGTLT.O1	TOGO TELECOM 6.50% 2007-2014	90	269 973	3 000	2 999	2 999	3 000	-0,01%	2 999	2 775	3 220	3 000	90,39	ACD	S	92.403	15-Feb / 15-Aug
TPBF.O2	TPBF 6,50% 2011-2016			10 000	NT	NT	NT		10 000	9 250	10 750	10 000	92,60	ACD	A	650	21-Dec
TPCI.O8	TPCI 6.95% 2009-2014	3	9 979	3 299	3 326	3 326	3 326	0,81%	3 326	3 080	3 575	3 333	120,59	ACD	A	231.66	5-Aug
TPCI.O10	TPCI 7% 2010-2017			9 995	NT	NT	NT		9 995	9 250	10 740	10 000	255,07	AC	A	700	1-Oct
TPCI.O11	TPCI 6,5% 2011-2016			9 850	NT	NT	NT		9 850	9 115	10 585	10 000	265,34	ACD	A	650	15-Sep
TPCI.O12	TPCI 6.00% 2012-2015			9 799	NT	NT	NT		9 799	9 065	10 530	10 000	430,68	ACD	A	600	25-May
TPCI.O13	TPCI 6.50% 2012-2017			9 910	NT	NT	NT		9 910	9 170	10 650	10 000	258,22	ACD	A	650	19-Sep
TPCI.O14	TPCI 6.00% 2013-2016			9 800	NT	NT	NT		9 800	9 065	10 535	10 000	358,36	IF	A	600	8-Jul
TOTAL		160	945 132														
INTERNATIONAL BONDS																	
AFD.O1	AFD 5.25% 2008-2016			10 000	NT	NT	NT		10 000	9 250	10 750	10 000	483	IF	A	525	12-Mar
TOTAL																	
TOTAL - BOND MARKET		160	945 132														

Legend:

Amort. Type: Type of depreciation IF: In Fine AC: Constant Depreciation AD: Degressive Depreciation ACD: Differed Constant Depreciation
 Period: Coupons payment Period A: Annualy S: Semi-annualy T: Quarterly
 NT: Not Traded NA: Not Available or Not Applicable Ex-c: Ex-coupon Ex-d: Ex-rights SP: Suspended DIF: Differed