



# Bulletin Officiel de la Cote

## BOURSE REGIONALE DES VALEURS MOBILIERES S.A.

SOCIETE ANONYME AU CAPITAL DE FCFA 3 062 040 000  
 Siège Social: Abidjan - COTE D'IVOIRE  
 Siège Social : 18, Rue Joseph Anoma (Rue des Banques) – 01 B.P. 3802 Abidjan 01  
 Tel: (225) 20 326 685 / 20 326 686 Fax : (225) 20 326 684  
 Site Internet: [www.brvm.org](http://www.brvm.org)

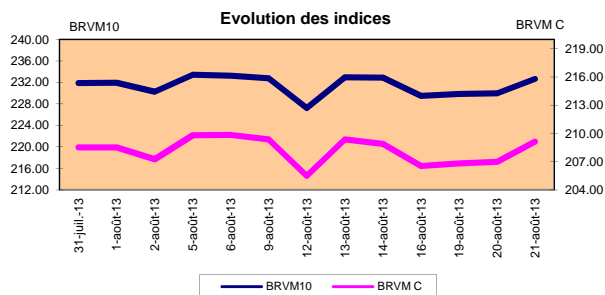
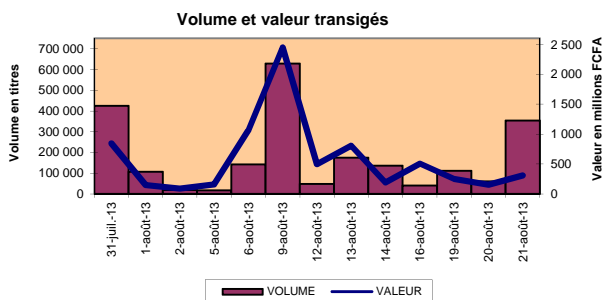
Bulletin du 21 août 2013

Vol : 16 N° : 158

### Séance du 21 août 2013

#### Indices de référence

Base = 100 au 15 septembre 1998	Fermeture	Variation		Fermeture Précédente	Capitalisation Boursière en FCFA
		en valeur	en %		
BRVM 10	232.66	2.71	1.18%	229.95	3 965 430 340 710
BRVM Composite	209.14	2.16	1.04%	206.98	5 075 872 612 995
Capitalisation du marché obligataire ( en F CFA)					961 291 825 054



#### Indices sectoriels

Base = 100 au 14 juin 1999	Fermeture	Variation		Fermeture Précédente	Nombre de sociétés
		en valeur	en %		
BRVM - Industrie	113.74	-0.02	-0.02%	113.76	12
BRVM - Services Publics	554.80	0.59	0.11%	554.21	4
BRVM - Finances	86.51	3.14	3.77%	83.37	8
BRVM - Transport	511.71	0.07	0.01%	511.64	2
BRVM - Agriculture	292.44	-8.58	-2.85%	301.02	4
BRVM - Distribution	197.44	3.37	1.74%	194.07	6
BRVM - Autres Secteurs	172.84	0.00	0.00%	172.84	1

#### Sommaire du marché

	Volume Transigé	Valeur Totale Transigée (F CFA)	Nombre de Transactions	Nombre de titres échangés	Titres			
					Gains	Pertes	Inchangés	
Actions	353 462	306 641 725	176	22	8	6	8	
Obligations	13	128 700	2	1	0	1	0	
Droits	0	0	0	0	0	0	0	

Titres les plus actifs		Plus fortes hausses			Plus fortes baisses		
Titres	Volume	Titres	Cours	Variation	Titres	Cours	Variation
ECOBANK TRANS. INCORP. TG	342 066	VIVO ENERGY CI	46 225	3225	PALM CI	15 500	-1 000
SONATEL SN	8 289	ONATEL BF	61 000	1000	SAPH CI	25 000	-495
NESTLE CI	1 043	BICI CI	42 000	1000	SICOR CI	3 330	-270
ONATEL BF	545	BANK OF AFRICA BN	60 000	900	AIR LIQUIDE CI	12 000	-190
SAPH CI	420	NESTLE CI	44 550	50	PALMCI 7% 2009-2016	9 900	-99

#### Indices boursiers internationaux

Places financières africaines	Indices	Clôture 21-aout-13	Variation Séance précédente	Indices au 31-déc.-12	Autres places financières	Indices	Clôture 21-aout-13	Variations Séance précédente	Indices au 31-déc.-12
CASABLANCA (**)	MADEX	6 860.77	-0.52%	7 614.01	LONDRES (**)	FOOTSIE 100	6 407.87	-0.71%	5 897.81
LAGOS (*)	NSE	36 558.50	-0.66%	28 078.81	NEW YORK (**)	DJIA	15 002.99	-0.05%	13 104.14
TUNIS (*)	TUNINDEX	4 575.92	0.02%	4 561.98	TOKYO (*)	NIKKEI 225	13 424.33	0.21%	10 395.18

(\*) Indices de la veille

(\*\*) Indices à 11 H00GMT

#### Coupons annoncés

Symbole	Titre	Coupon		
		Montant net (FCFA)	Date de détachement	Date de paiement

ND: Non Disponible

MARCHÉ DES ACTIONS

Séance du 21 août 2013

Symbole	Titre	Classe de Capitalisation Boursière	Qté	Cours Ach. / Vend.	Qté	Cours du jour	Volume	Valeur	Cours Précéd.	Séance prochaine			Dernier dividende Payé		Cours extrêmes sur les 52 dernières semaines	
										Cours Référence	Ecart maximum		Montant net	Date	Plus Bas	Plus Haut
<b>SECTEUR - INDUSTRIE</b>																
CABC	SICABLE CI	B	2	Marché / Marché	1	NC			71 060	71 060	65 735	76 385	5 904	15-avr-13	32 500	76 260
FTSC	FILTISAC CI	B	2	7000 / 7500	808	7 500	78	585 000	7 500	7 500	6 940	8 060	355	22-juil-13	3 200	9 200
NEIC	NEI-CEDA CI	C	75	Marché /		NC			3 115	3 115	2 885	3 345	225	28-juin-01	2 205	3 115
N TLC	NESTLE CI	B	957	44550 /		44 550	1 043	46 465 650	44 500	44 550	41 210	47 890	630	12-août-11	42 000	44 550
SEM C	CROWN SIEM CI	B		/ Marché	5	NC			28 000	28 000	25 900	30 100	1 215	28-sept-12	20 000	32 250
SIVC	AIR LIQUIDE CI	B	10 392	12000 / 12500	1	12 000	59	708 000	12 190	12 000	11 100	12 900	630	26-juil-13	7 000	14 900
SLBC	SOLIBRA CI	A	2 036	287005 / 295000	10	NC			287 000	287 000	265 475	308 525	10 980	03-juin-13	191 920	287 005
SMBC	SMB CI	B	142	19000 / 19900	10	NC			19 000	19 000	17 575	20 425	450	18-juil-12	15 000	25 000
STBC	SITAB CI	B		/ Marché	6	105 000	1	105 000	105 000	105 000	97 125	112 875	7 831	19-avr-13	71 000	115 000
TTRC	TRITURAF CI-Ste en Liquidation	C	100	360 /		365	253	92 345	360	365	340	390	1 440	19-juil-02	360	800
UNLC	UNILEVER CI	B		/ 37000	20	37 000	25	925 000	37 000	37 000	34 225	39 775	1 233	09-juil-12	32 375	42 000
UNXC	UNIWAX CI	B		/ 29000	194	29 000	5	145 000	29 000	29 000	26 825	31 175	846	15-juil-13	6 000	29 900
<b>TOTAL</b>							<b>1 464</b>	<b>49 025 995</b>								
<b>SECTEUR - SERVICES PUBLICS</b>																
CIEC	CIE CI	A	3	Marché / Marché	3	NC			45 150	45 150	41 765	48 535	2 691	03-juin-13	25 000	48 005
ONTBF	ONATEL BF	A	1	60005 / 61500	500	61 000	545	33 245 000	60 000	61 000	56 425	65 575	4 634	02-juil-13	42 000	62 000
SDCC	SODE CI	B	25	48200 / 49000	247	49 000	54	2 646 000	49 000	49 000	45 325	52 675	3 510	03-juin-13	26 500	49 450
SNTS	SONATEL SN (*)	A	4 097	18500 / 18600	12 341	18 600	8 289	154 175 400	18 610	18 600	17 205	19 995	1 350	02-mai-13	10 638	19 200
<b>TOTAL</b>							<b>8 888</b>	<b>190 066 400</b>								
<b>SECTEUR - FINANCES</b>																
BICC	BICI CI	B	25	40000 / 42000	6	42 000	10	420 000	41 000	42 000	38 850	45 150	2 443	19-juin-13	33 300	43 170
BOAB	BANK OF AFRICA BN	B	100	59100 /		60 000	18	1 080 000	59 100	60 000	55 500	64 500	4 650	08-mai-13	54 000	61 000
BOABF	BANK OF AFRICA BF	B		/ 71500	18	NC			71 505	71 505	66 145	76 865	6 062	23-avr-13	44 000	90 300
BOAC	BANK OF AFRICA CI	B	1	Marché /		NC			53 500	53 500	49 490	57 510	2 700	06-mai-13	28 005	61 275
BOAN	BANK OF AFRICA NG	B	380	Marché /		NC			42 000	42 000	38 850	45 150	2 558	07-mai-13	33 950	45 500
ETIT	ECOBANK TRANS. INCORP. TG (**)	A	2 094	58 / 60	121 592	60	342 066	20 523 960	57	60	56	64	1 992	19-juil-13	33	75
SAFC	SAFCA CI	C	4	35000 / 37000	20	NC			34 665	34 665	32 070	37 260	1 440	29-juil-11	20 000	34 665
SGBC	SGB CI	A	289	61000 / 64395	574	64 390	53	3 412 670	64 400	64 390	59 565	69 215	5 744	16-juil-13	45 000	75 000
<b>TOTAL</b>							<b>342 147</b>	<b>25 436 630</b>								
<b>SECTEUR - TRANSPORT</b>																
SDSC	BOLLORE AFRICA LOGISTICS CI	A	135	100520 / 107500	5	100 520	175	17 591 000	100 505	100 520	92 985	108 055	7 562	06-juin-13	46 500	100 600
SVOC	MOVIS CI	C		/ Marché	18	NC			8 710	8 710	8 060	9 360	270	05-juil-99	3 700	11 500
<b>TOTAL</b>							<b>175</b>	<b>17 591 000</b>								
<b>SECTEUR - AGRICULTURE</b>																
PALC	PALM CI	A	270	15500 / 16500	134	15 500	70	1 085 000	16 500	15 500	14 340	16 660	1 440	13-juin-13	13 325	21 000
SICC	SICOR CI	C		/ Marché	62	3 330	30	99 900	3 600	3 330	3 085	3 575	1 919	25-sept-00	3 330	3 600
SOGC	SOGB CI	A	200	48500 / 49000	821	49 000	7	343 000	49 000	49 000	45 325	52 675	3 780	29-juil-13	47 300	74 000
SPHC	SAPH CI	A	87	25000 / 25495	500	25 000	420	10 500 000	25 495	25 000	23 125	26 875	1 440	05-juil-13	25 000	42 000
<b>TOTAL</b>							<b>527</b>	<b>12 027 900</b>								
<b>SECTEUR - DISTRIBUTION</b>																
ABJC	SERVAIR ABIDJAN CI	B		/ Marché	5	NC			19 000	19 000	17 575	20 425	225	13-juil-00	6 700	19 875
BNBC	BERNABE CI	B	6	70000 / 70100	12	NC			70 100	70 100	64 845	75 355	4 905	01-juil-13	41 165	91 375
CFAC	CFAO CI	B	2	Marché /		NC			37 000	37 000	34 225	39 775	1 629	27-juin-13	33 000	54 000
PRSC	TRACTAFRIC MOTORS CI	B		/ 120000	16	120 000	8	960 000	120 000	120 000	111 000	129 000	10 710	06-juin-13	80 000	124 000
SHEC	VIVO ENERGY CI	B	294	Marché /		46 225	248	11 463 800	43 000	46 225	42 760	49 690	828	31-août-11	20 000	46 225
TTL C	TOTAL CI	B	1	Marché / 100000	16	NC			95 100	95 100	87 970	102 230	7 200	04-juil-13	81 000	107 500
<b>TOTAL</b>							<b>256</b>	<b>12 423 800</b>								
<b>AUTRES SECTEURS</b>																
STAC	SETAO CI	C		/ 14000	41	14 000	5	70 000	14 000	14 000	12 950	15 050			4 835	15 030
<b>TOTAL</b>							<b>5</b>	<b>70 000</b>								
<b>TOTAL - Marché des actions</b>							<b>353 462</b>	<b>306 641 725</b>								

**Légende:**  
 (\*) cours extrêmes ajustés par rapport au fractionnement du 23 novembre 2012: à raison de dix (10) actions nouvelles pour une (1) action ancienne.  
 (\*\*) le capital de la société contient des actions de priorité convertibles au bout de 3 - 5 ans en actions ordinaires.

**Mentions :** NC: Non Coté Ex-c: Ex-coupon Ex-d:Ex-droit SP: Suspendu DIF: Différé Val-T: Valeur Théorique  
**Classe de Capitalisation Boursière :**  
 A Sociétés ayant une capitalisation boursière Supérieure à 100 milliards FCFA.  
 B Sociétés ayant une capitalisation boursière Comprise entre 10 milliards FCFA et 100 milliards FCFA.  
 C Sociétés ayant une capitalisation boursière Inférieure ou égale à 10 milliards FCFA.

MARCHÉ DES DROITS

Symbole	Titre	Qté	Cours Ach. / Vend.	Qté	Cours du jour	Volume	Valeur	Cours Précéd.	Séance prochaine			Parité	Période de Négociation	
									Cours Référence	Ecart maximum			Début	Fin
<b>TOTAL-Marché des droits</b>														

Parité: y pour x signifie y droits pour x action nouvelle

**MARCHÉ DES OBLIGATIONS**

Séance du 21 août 2013

Symbole	Titre	Qté	Cours		Qté	Cours du jour	Volume	Valeur	Cours Précéd.	Séance prochaine		Coupon couru	Type Amort	Coupon d'intérêt				
			Ach. / Vend.							Cours Référence	Ecart max			Période	Montant net	Eché.		
<b>OBLIGATIONS REGIONALES</b>																		
BHB.O1	BHB 6.25% 2012-2017		/ 9800	300		NC			9 800	9 800	9 065	10 535	505.41	AC	A	587.500	11-oct	
BIDC.O2	BIDC 6.75 % 2010-2017					NC			9 900	9 900	9 160	10 640	256.35	ACD	S	337.500	04/04-10	
BOAB.O2	BOA BENIN 6.20% 2009-2014					NC			10 000	10 000	9 250	10 750	94.21	AC	A	582.800	23-juin	
BOABF.O2	BOA BURKINA F. 6.25% 2009-2014					NC			10 000	10 000	9 250	10 750	94.21	AC	A	582.800	23-juin	
BOABF.O3	BOA BURKINA F. 6.25% 2012-2017					NC			10 000	10 000	9 250	10 750	505.41	AC	A	587.500	11-oct	
BOAC.O1	BOA - CI 6.20% 2009-2014					NC			9 900	9 900	9 160	10 640	98.21	AC	A	607.600	23-juin	
BOAC.O2	BOA - CI 6.25% 2012-2017					NC			10 000	10 000	9 250	10 750	526.92	AC	A	612.500	11-oct	
BOAD.O7	BOAD 5% 2005-2013					NC			10 000	10 000	9 250	10 750	324.17	ACD	A	500.000	06-mars	
BOAD.O9	BOAD 5% 2006-2014					NC			10 000	10 000	9 250	10 750	267.86	ACD	A	500.000	07-févr	
BOAD.O11	BOAD 5.95% 2012-2019					NC			10 000	10 000	9 250	10 750	273.86	ACD	A	595.000	06-mars	
BOAM.O2	BOA MALI 6.50% 2009-2014					NC			10 000	10 000	9 250	10 750	91.41	AC	A	565.500	23-juin	
BOAN.O1	BOA NIGER 6.50% 2009-2014					NC			9 900	9 900	9 160	10 640	98.76	AC	A	611.000	23-juin	
BOAN.O2	BOA NIGER 6.25% 2012-2017					NC			9 900	9 900	9 160	10 640	467.77	AC	A	543.750	11-oct	
BOAS.O1	BOA SENEGAL 6.50% 2009-2014					NC			10 000	10 000	9 250	10 750	98.76	IF	A	611.000	23-juin	
BOAS.O2	BOA SENEGAL 6.50% 2012-2017					NC			10 000	10 000	9 250	10 750	525.63	IF	A	611.000	11-oct	
CAAB.O3	CAA BENIN 6.50% 2011-2016					NC			10 000	10 000	9 250	10 750	507.53	ACD	A	650.000	09-nov	
CRRH.O1	CRRH-UEMOA 6.10% 2012-2022		/ 10000	2		NC			10 000	10 000	9 250	10 750	13.26	AC	S	305.000	13/02-08	
CRRH.O2	CRRH-UEMOA 6.10% 2012-2024					NC			10 000	10 000	9 250	10 750	58.02	AC	S	305.000	17/01-07	
EOS.O3	ETAT SENEGAL 6.75% 2010-2015		/ 7500	8		NC			7 406	7 406	6 855	7 960	385.58	ACD	A	506.250	16-nov	
EOS.O4	ETAT SENEGAL 6.70% 2012-2019		/ 10000	7		NC			9 900	9 900	9 160	10 640	458.90	ACD	A	670.000	14-déc	
EOT.O2	ETAT TOGOLAIS 6.50% 2011-2016					NC			9 900	9 900	9 160	10 640	283.15	ACD	A	650.000	15-mars	
PAAC.O1	PAA 6.95% 2010-2017					NC			7 920	7 920	7 330	8 510	126.87	ACD	S	274.640	28/05-11	
PADS.O2	PAD 7% 2010-2017					NC			10 000	10 000	9 250	10 750	99.56	ACD	S	303.660	22/06-12	
PALC.O1	PALMCI 7% 2009-2016						9 900	13	128 700	9 999	9 900	9 160	10 640	101.49	ACD	S	343.940	28/06-12
SHAF.O2	SHELTER AFRIQUE 6% 2008-2014					NC			10 000	10 000	9 250	10 750	151.24	ACD	S	297.534	21/05-11	
TGTLT.O1	TOGO TELECOM 6.50% 2007-2014					NC			3 000	3 000	2 775	3 225	3.01	ACD	S	92.403	15/02-08	
TPBF.O2	TPBF 6.50% 2011-2016					NC			10 000	10 000	9 250	10 750	432.74	ACD	A	650.000	21-déc	
TPCI.O8	TPCI 6.95% 2009-2014	3 348	3333 /			NC			3 333	3 333	3 085	3 580	10.15	ACD	A	231.660	05-août	
TPCI.O9	TPCI 6.25% 2010-2013		/ 10000	200		NC			9 900	9 900	9 160	10 640	140.41	IF	A	313.360	31-mai	
TPCI.O10	TPCI 7% 2010-2017					NC			9 900	9 900	9 160	10 640	621.37	AC	A	700.000	01-oct	
TPCI.O11	TPCI 6,5% 2011-2016					NC			9 800	9 800	9 065	10 535	605.48	ACD	A	650.000	15-sept	
TPCI.O12	TPCI 6.00% 2012-2015		/ 9800	116		NC			9 800	9 800	9 065	10 535	144.66	ACD	A	600.000	25-mai	
TPCI.O13	TPCI 6.50% 2012-2017		/ 9800	45		NC			9 700	9 700	8 975	10 425	598.36	ACD	A	650.000	19-sept	
TOTAL							13	128 700										
<b>OBLIGATIONS KOLAS</b>																		
AFD.O1	AFD 5.25% 2008-2016					NC			10 000	10 000	9 250	10 750	233.01	IF	A	525.000	12-mars	
TOTAL																		
TOTAL-Marché des obligations							13	128 700										

<b>OBLIGATIONS KOLAS</b>																	
AFD.O1	AFD 5.25% 2008-2016					NC			10 000	10 000	9 250	10 750	233.01	IF	A	525.000	12-mars
TOTAL																	

TOTAL-Marché des obligations							13	128 700									
------------------------------	--	--	--	--	--	--	----	---------	--	--	--	--	--	--	--	--	--

**Légende:**

Type Amort: Type d'Amortissement - IF: IN FINE - AC: AMORTISSEMENT CONSTANT - AD: AMORTISSEMENT DEGRESSIF - ACD: AMORTISSEMENT DIFFERE CONSTANT

Période: Périodicité de paiement des coupons - A: annuelle - S: Semestrielle - T: Trimestrielle

Eché.: Échéance de paiement des intérêts

Mentions: NC: Non Coté Ex: Ex-coupon SP: Suspendu DIF: Différé

**Avis, Décisions, Instructions & Circulaires du jour**

Avis N°117/BRVM/DG du 21 août 2013 Transaction sur dossier.

Les Avis et Instructions sont disponibles auprès des Antennes Nationales de Bourse et sur le site internet de la BRVM : [www.brvm.org](http://www.brvm.org)

**Erratum:**

**2013 - Calendrier des Assemblées Générales à venir**

**SMB Côte d'Ivoire**

- Convocation à l'Assemblée Générale Ordinaire du 30 août 2013.

**CFAO Côte d'Ivoire**

- Convocation à l'Assemblée Générale Ordinaire du 4 septembre 2013.

**SAFCA - Alios Finance Côte d'Ivoire**

- Prorogation de la date de tenue de l'AG.

**MOVIS Côte d'Ivoire**

- Prorogation de la date de tenue de l'AG.



August 21, 2013

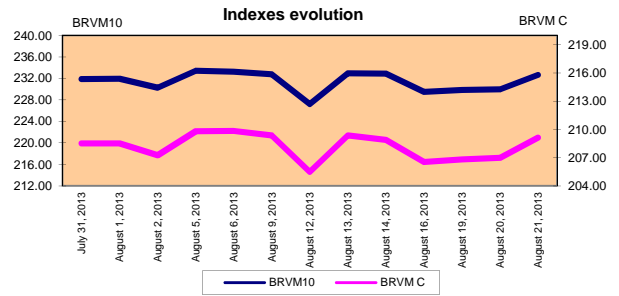
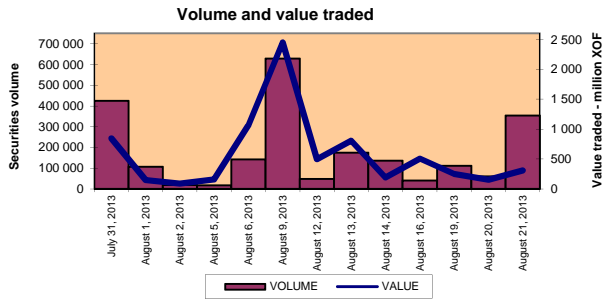
Vol : 16 N° : 158

August 21, 2013 Session

References Indexes

Base = 100 To September 15th, 1998	Close	Change		Prev. Previous Close	Market Capitalization en FCFA
		Value	%		
BRVM 10	232.66	2.71	1.18%	229.95	3 965 430 340 710
BRVM Composite	209.14	2.16	1.04%	206.98	5 075 872 612 995

Bonds Market Capitalization ( XOF)	961 291 825 054
------------------------------------	-----------------



Sectoral Indexes

Base = 100 on June 14th, 1999	Close	Change		Previous Close	Number of Companies
		Value	%		
BRVM - Industry	113.74	-0.02	-0.02%	113.76	12
BRVM - Public Utility Service	554.80	0.59	0.11%	554.21	4
BRVM - Financial	86.51	3.14	3.77%	83.37	8
BRVM - Transport	511.71	0.07	0.01%	511.64	2
BRVM - Agriculture	292.44	-8.58	-2.85%	301.02	4
BRVM - Distribution	197.44	3.37	1.74%	194.07	6
BRVM - Others Sectors	172.84	0.00	0.00%	172.84	1

Market Summary

	Volume Traded	Total Value Traded (XOF)	Number of Transactions	Number of securities Traded	securities		
					Gains	Losses	traded
Stocks	353 462	306 641 725	176	22	8	6	8
Bonds	13	128 700	2	1	0	1	0
Rights	0	0	0	0	0	0	0

Most Actives securities		Raise			Drop		
securities	Volume	securities	Price	Change	securities	Price	Change
ECOBANK TRANS. INCORP. TG	342 066	VIVO ENERGY CI	46 225	3225	PALM CI	15 500	-1 000
SONATEL SN	8 289	ONATEL BF	61 000	1000	SAPH CI	25 000	-495
NESTLE CI	1 043	BICI CI	42 000	1000	SICOR CI	3 330	-270
ONATEL BF	545	BANK OF AFRICA BN	60 000	900	AIR LIQUIDE CI	12 000	-190
SAPH CI	420	NESTLE CI	44 550	50	PALMCI 7% 2009-2016	9 900	-99

International Exchange indexes

African exchanges	Indexes	Close 21-Aug-13	Change Previous Close Session	indexes 31-déc.-12	Other exchanges	Indexes	Close 21-Aug-13	Changes Previous Close Session	Indexes au 31-déc.-12
CASABLANCA (**)	MADEX	6 860.77	-0.52%	7 614.01	LONDRES (**)	FOOTSIE 100	6 407.87	-0.71%	5 897.81
LAGOS (*)	NSE	36 558.50	-0.66%	28 078.81	NEW YORK (**)	DJIA	15 002.99	-0.05%	13 104.14
TUNIS (*)	TUNINDEX	4 575.92	0.02%	4 561.98	TOKYO (*)	NIKKEI 225	13 424.33	0.21%	10 395.18

(\*) Indexes of the day before

(\*\*) Indexes at 11 H00 GMT

Announced Coupons

Symbol	securities	Coupon		
		Net Income (XOF)	Detachment Date	Payment Date

NA: Not Available

## STOCKS MARKET

August 21<sup>st</sup>, 2013 Session

Symbol	Security	Classify Stock exchange Capitalization	Qty	Price Bid./Ask.	Qty	Curr. Price	Volume	Value	Previous Price	Next Session		Dividend paid		Extremes Price during the past 52 weeks		
										Price Reference	Price Range	Net Income	Date	Low	High	
<b>INDUSTRY - SECTOR</b>																
CABC	SICABLE CI	B	2	Market / Market	1	NC			71 060	71 060	65 735	76 385	5 904	April 15, 2013	32 500	76 260
FTSC	FILTISAC CI	B	2	7000 / 7500	808	7 500	78	585 000	7 500	7 500	6 940	8 060	355	July 22, 2013	3 200	9 200
NEIC	NEI-CEDA CI	C	75	Market /		NC			3 115	3 115	2 885	3 345	225	June 28, 2001	2 205	3 115
N TLC	NESTLE CI	B	957	44550 /			1 043	46 465 650	44 500	44 550	41 210	47 890	630	August 12, 2011	42 000	44 550
SEMC	CROWN SIEM CI	B		/ Market	5	NC			28 000	28 000	25 900	30 100	1 215	September 28, 2012	20 000	32 250
SIVC	AIR LIQUIDE CI	B	10 392	12000 / 12500	1	12 000	59	708 000	12 190	12 000	11 100	12 900	630	July 26, 2013	7 000	14 900
SLBC	SOLIBRA CI	A	2 036	287005 / 295000	10	NC			287 000	287 000	265 475	308 525	10 980	June 3, 2013	191 920	287 005
SMBC	SMB CI	B	142	19000 / 19900	10	NC			19 000	19 000	17 575	20 425	450	July 18, 2012	15 000	25 000
STBC	SITAB CI	B		/ Market	6	105 000	1	105 000	105 000	105 000	97 125	112 875	7 831	April 19, 2013	71 000	115 000
TTRC	TRITURAF CI-Company in Liquidation	C	100	360 /		365	253	92 345	360	365	340	390	1 440	July 19, 2002	360	800
UNLC	UNILEVER CI	B		/ 37000	20	37 000	25	925 000	37 000	37 000	34 225	39 775	1 233	July 9, 2012	32 375	42 000
UNXC	UNIWAX CI	B		/ 29000	194	29 000	5	145 000	29 000	29 000	26 825	31 175	846	July 15, 2013	6 000	29 900
<b>TOTAL</b>							<b>1 464</b>	<b>49 025 995</b>								
<b>PUBLICS UTILITIES - SECTOR</b>																
CIEC	CIE CI	A	3	Market / Market	3	NC			45 150	45 150	41 765	48 535	2 691	June 3, 2013	25 000	48 005
ONTBF	ONATEL BF	A	1	60005 / 61500	500	61 000	545	33 245 000	60 000	61 000	56 425	65 575	4 634	July 2, 2013	42 000	62 000
SDCC	SODE CI	B	25	48200 / 49000	247	49 000	54	2 646 000	49 000	49 000	45 325	52 675	3 510	June 3, 2013	26 500	49 450
SNTS	SONATEL SN (*)	A	4 097	18500 / 18600	12 341	18 600	8 289	154 175 400	18 610	18 600	17 205	19 995	1 350	May 2, 2013	10 638	19 200
<b>TOTAL</b>							<b>8 888</b>	<b>190 066 400</b>								
<b>FINANCIAL - SECTOR</b>																
BICC	BICI CI	B	25	40000 / 42000	6	42 000	10	420 000	41 000	42 000	38 850	45 150	2 443	June 19, 2013	33 300	43 170
BOAB	BANK OF AFRICA BN	B	100	59100 /		60 000	18	1 080 000	59 100	60 000	55 500	64 500	4 650	May 8, 2013	54 000	61 000
BOABF	BANK OF AFRICA BF	B		/ 71500	18	NC			71 505	71 505	66 145	76 865	6 062	April 23, 2013	44 000	90 300
BOAC	BANK OF AFRICA CI	B	1	Market /		NC			53 500	53 500	49 490	57 510	2 700	May 6, 2013	28 005	61 275
BOAN	BANK OF AFRICA NG	B	380	Market /		NC			42 000	42 000	38 850	45 150	2 558	May 7, 2013	33 950	45 500
ETIT	ECOBANK TRANS. INCORP. TG (**)	A	2 094	58 / 60	121 592	60	342 066	20 523 960	57	60	56	64	1 992	July 19, 2013	33	75
SAFC	SAFCA CI	C	4	35000 / 37000	20	NC			34 665	34 665	32 070	37 260	1 440	July 29, 2011	20 000	34 665
SGBC	SGB CI	A	289	61000 / 64395	574	64 390	53	3 412 670	64 400	64 390	59 565	69 215	5 744	July 16, 2013	45 000	75 000
<b>TOTAL</b>							<b>342 147</b>	<b>25 436 630</b>								
<b>TRANSPORTATION - SECTOR</b>																
SDSC	BOLLORE AFRICA LOGISTICS CI	A	135	100520 / 107500	5	100 520	175	17 591 000	100 505	100 520	92 985	108 055	7 562	June 6, 2013	46 500	100 600
SVOC	MOVIS CI	C		/ Market	18	NC			8 710	8 710	8 060	9 360	270	July 5, 1999	3 700	11 500
<b>TOTAL</b>							<b>175</b>	<b>17 591 000</b>								
<b>AGRICULTURE - SECTOR</b>																
PALC	PALM CI	A	270	15500 / 16500	134	15 500	70	1 085 000	16 500	15 500	14 340	16 660	1 440	June 13, 2013	13 325	21 000
SICC	SICOR CI	C		/ Market	62	3 330	30	99 900	3 600	3 330	3 085	3 575	1 919	September 25, 2000	3 330	3 600
SOGC	SOGOR CI	A	200	48500 / 49000	821	49 000	7	343 000	49 000	49 000	45 325	52 675	3 780	July 29, 2013	47 300	74 000
SPHC	SAPH CI	A	87	25000 / 25495	500	25 000	420	10 500 000	25 495	25 000	23 125	26 875	1 440	July 5, 2013	25 000	42 000
<b>TOTAL</b>							<b>527</b>	<b>12 027 900</b>								
<b>DISTRIBUTION - SECTOR</b>																
ABJC	SERVAIR ABIDJAN CI	B		/ Market	5	NC			19 000	19 000	17 575	20 425	225	July 13, 2000	6 700	19 875
BNBC	BERNABE CI	B	6	70000 / 70100	12	NC			70 100	70 100	64 845	75 355	4 905	July 1, 2013	41 165	91 375
CFAC	CFAO CI	B	2	Market /		NC			37 000	37 000	34 225	39 775	1 629	June 27, 2013	33 000	54 000
PRSC	TRACTAFRIC MOTORS CI	B		/ 120000	16	120 000	8	960 000	120 000	120 000	111 000	129 000	10 710	June 6, 2013	80 000	124 000
SHEC	VIVO ENERGY CI	B	294	Market /		46 225	248	11 463 800	43 000	46 225	42 760	49 690	828	August 31, 2011	20 000	46 225
T TLC	TOTAL CI	B	1	Market / 100000	16	NC			95 100	95 100	87 970	102 230	7 200	July 4, 2013	81 000	107 500
<b>TOTAL</b>							<b>256</b>	<b>12 423 800</b>								
<b>OTHERS SECTORS</b>																
STAC	SETAO CI	C		/ 14000	41	14 000	5	70 000	14 000	14 000	12 950	15 050			4 835	15 030
<b>TOTAL</b>							<b>5</b>	<b>70 000</b>								
<b>TOTAL - STOCKS MARKET</b>							<b>353 462</b>	<b>306 641 725</b>								

## Legend

(\*) Price extrêmes ajustés par rapport au fractionnement du 23 novembre 2012: à raison de dix (10) actions nouvelles pour une (1) action ancienne.  
 (\*\*) le capital de la société contient des actions de priorité convertibles au bout de 3 - 5 ans en actions ordinaires.

Mentions : NC: Unlisted Ex-c: Ex-coupon Ex-d: Ex-droit SP: suspended DIF: differed Val-T: Value Théorique

Classify Stock exchange Capitalization :

- A: Companies having a stock exchange capitalization Higher than 100 billion FCFA.  
 B: Companies having a stock exchange capitalization Ranging between 10 billion FCFA and 100 billion FCFA.  
 C: Companies having a Lower stock exchange capitalization or equalizes to 10 billion FCFA .

## RIGHTS MARKET

Symbol	Security	Qty	Price Bid./Ask.	Qty	Curr. Price	Volume	Value	Previous Price	Next Session		Parity	Trading Period	
									Reference Price	Price Range		Start	End
<b>TOTAL-RIGHTS MARKET</b>													

Parity: y to x means y rights for x new shares.

**BONDS MARKET**

August 21<sup>st</sup>, 2013 Session

Symbol	Security	Qty	Price Bid./Ask.	Qty	Curr. Price	Volume	Value	Previous Price	Next Session		Coupon Income	Type Amort	Bond Coupon			
									Price Reference	Price Range			Period	Net Income	Payment date	
<b>REGIONAL BOND</b>																
BHB.O1	BHB 6.25% 2012-2017		/ 9800	300	NC			9 800	9 800	9 065	10 535	505.41	AC	A	587.500	October 11, 2012
BIDC.O2	BIDC 6.75 % 2010-2017				NC			9 900	9 900	9 160	10 640	256.35	ACD	S	337.500	04/04-10
BOAB.O2	BOA BENIN 6.20% 2009-2014				NC			10 000	10 000	9 250	10 750	94.21	AC	A	582.800	June 23, 2013
BOABF.O2	BOA BURKINA F. 6.25% 2009-2014				NC			10 000	10 000	9 250	10 750	94.21	AC	A	582.800	June 23, 2013
BOABF.O3	BOA BURKINA F. 6.25% 2012-2017				NC			10 000	10 000	9 250	10 750	505.41	AC	A	587.500	October 11, 2012
BOAC.O1	BOA - CI 6.20% 2009-2014				NC			9 900	9 900	9 160	10 640	98.21	AC	A	607.600	June 23, 2013
BOAC.O2	BOA - CI 6.25% 2012-2017				NC			10 000	10 000	9 250	10 750	526.92	AC	A	612.500	October 11, 2012
BOAD.O7	BOAD 5% 2005-2013				NC			10 000	10 000	9 250	10 750	324.17	ACD	A	500.000	March 6, 2013
BOAD.O9	BOAD 5% 2006-2014				NC			10 000	10 000	9 250	10 750	267.86	ACD	A	500.000	February 7, 2013
BOAD.O11	BOAD 5.95% 2012-2019				NC			10 000	10 000	9 250	10 750	273.86	ACD	A	595.000	March 6, 2013
BOAM.O2	BOA MALI 6.50% 2009-2014				NC			10 000	10 000	9 250	10 750	91.41	AC	A	565.500	June 23, 2013
BOAN.O1	BOA NIGER 6.50% 2009-2014				NC			9 900	9 900	9 160	10 640	98.76	AC	A	611.000	June 23, 2013
BOAN.O2	BOA NIGER 6.25% 2012-2017				NC				9 900	9 160	10 640	467.77	AC	A	543.750	October 11, 2012
BOAS.O1	BOA SENEGAL 6.50% 2009-2014				NC			10 000	10 000	9 250	10 750	98.76	IF	A	611.000	June 23, 2013
BOAS.O2	BOA SENEGAL 6.50% 2012-2017				NC			10 000	10 000	9 250	10 750	525.63	IF	A	611.000	October 11, 2012
CAAB.O3	CAA BENIN 6.50% 2011-2016				NC			10 000	10 000	9 250	10 750	507.53	ACD	A	650.000	November 9, 2012
CRRH.O1	CRRH-UEMOA 6.10% 2012-2022		/ 10000	2	NC			10 000	10 000	9 250	10 750	13.26	AC	S	305.000	13/02-08
CRRH.O2	CRRH-UEMOA 6.10% 2012-2024				NC			10 000	10 000	9 250	10 750	58.02	AC	S	305.000	17/01-07
EOS.O3	ETAT SENEGAL 6.75% 2010-2015		/ 7500	8	NC			7 406	7 406	6 855	7 960	385.58	ACD	A	506.250	November 16, 2012
EOS.O4	ETAT SENEGAL 6.70% 2012-2019		/ 10000	7	NC			9 900	9 900	9 160	10 640	458.90	ACD	A	670.000	December 14, 2012
EOT.O2	ETAT TOGOLAIS 6.50% 2011-2016				NC			9 900	9 900	9 160	10 640	283.15	ACD	A	650.000	March 15, 2013
PAAC.O1	PAA 6.95% 2010-2017				NC			7 920	7 920	7 330	8 510	126.87	ACD	S	274.640	28/05-11
PADS.O2	PAD 7% 2010-2017				NC			10 000	10 000	9 250	10 750	99.56	ACD	S	303.660	22/06-12
PALC.O1	PALMCI 7% 2009-2016				9 900	13	128 700	9 999	9 900	9 160	10 640	101.49	ACD	S	343.940	28/06-12
SHAF.O2	SHELTER AFRIQUE 6% 2008-2014				NC			10 000	10 000	9 250	10 750	151.24	ACD	S	297.534	21/05-11
TGTLT.O1	TOGO TELECOM 6.50% 2007-2014				NC			3 000	3 000	2 775	3 225	3.01	ACD	S	92.403	15/02-08
TPBF.O2	TPBF 6.50% 2011-2016				NC			10 000	10 000	9 250	10 750	432.74	ACD	A	650.000	December 21, 2012
TPCI.O8	TPCI 6.95% 2009-2014	3 348	3333 /		NC			3 333	3 333	3 085	3 580	10.15	ACD	A	231.660	August 5, 2013
TPCI.O9	TPCI 6.25% 2010-2013		/ 10000	200	NC			9 900	9 900	9 160	10 640	140.41	IF	A	313.360	May 31, 2013
TPCI.O10	TPCI 7% 2010-2017				NC			9 900	9 900	9 160	10 640	621.37	AC	A	700.000	October 1, 2012
TPCI.O11	TPCI 6,5% 2011-2016				NC			9 800	9 800	9 065	10 535	605.48	ACD	A	650.000	September 15, 2012
TPCI.O12	TPCI 6.00% 2012-2015		/ 9800	116	NC			9 800	9 800	9 065	10 535	144.66	ACD	A	600.000	May 25, 2013
TPCI.O13	TPCI 6.50% 2012-2017		/ 9800	45	NC			9 700	9 700	8 975	10 425	598.36	ACD	A	650.000	September 19, 2012
<b>TOTAL</b>						<b>13</b>	<b>128 700</b>									
<b>KOLAS BOND</b>																
AFD.O1	AFD 5.25% 2008-2016				NC			10 000	10 000	9 250	10 750	233.01	IF	A	525.000	March 12, 2013
<b>TOTAL</b>																
<b>TOTAL-BONDS MARKET</b>						<b>13</b>	<b>128 700</b>									

**Legend**

Type Amort: Kind of depreciation - IF: IN FINE - AC: CONSTANT DEPRECIATION - AD: DEGRESSIVE DEPRECIATION - ACD: DIFFERED CONSTANT DEPRECIATION  
 Period : Coupons Payment Period - A: Yearly - S: Semi annual - T: Quaterly  
 Payment date : Interest Payment expiry  
 Mentions : NC: Unlisted Ex: Ex-coupon ou Ex-right SP: Suspended DIF: Differed

**Notices, Decisions, Instructions & Circulars of the day**

Notice N°117/BRVM/DG Reported trade.

Notices and instructions are available with National Offices and on the Website of BRVM: [www.brvm.org](http://www.brvm.org)

**Erratum:**

**Calendar of General Meetings**

**SMB Côte d'Ivoire**

- Convocation to the Ordinary General Meeting 30<sup>th</sup> August 2013.

**CFAO Côte d'Ivoire**

- Convocation to the Ordinary General Meeting 4<sup>th</sup> September 2013.

**SAFCA - Alios Finance Côte d'Ivoire**

- Extension time for General Meeting.

**MOVIS Côte d'Ivoire**

- Extension time for General Meeting.