



Bulletin Officiel de la Cote

BOURSE REGIONALE DES VALEURS MOBILIERES S.A.

SOCIETE ANONYME AU CAPITAL DE FCFA 3 062 040 000

Siège Social: Abidjan - COTE D'IVOIRE

Siège Social : 18, Rue Joseph Anoma (Rue des Banques) – 01 B.P. 3802 Abidjan 01

Tel : (225) 20 326 685 / 20 326 686 Fax : (225) 20 326 684

Site Internet: www.brvm.org

Bulletin du 18 mars 2013

Vol : 16 N° :

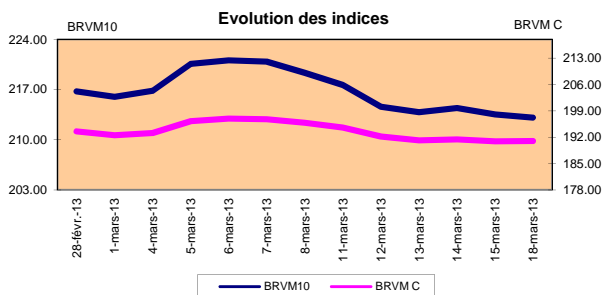
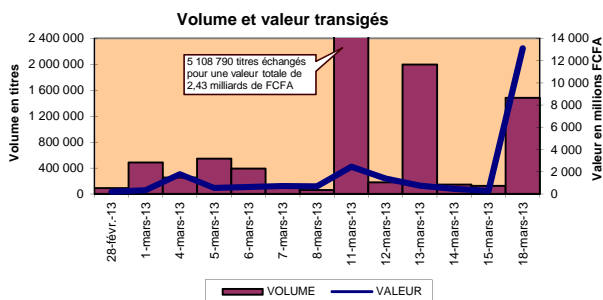
53

Séance du 18 mars 2013

Indices de référence

Base = 100 au 15 septembre 1998	Fermeture	Variation		Fermeture Précédente	Capitalisation Boursière en FCFA
		en valeur	en %		
BRVM 10	213.10	-0.43	-0,20%	213.53	3 565 259 732 325
BRVM Composite	191.01	0.11	0,06%	190.90	4 622 781 671 460

Capitalisation du marché obligataire (en F CFA)	917 977 879 818
--	-----------------



Indices sectoriels

Base = 100 au 14 juin 1999	Fermeture	Variation		Fermeture Précédente	Nombre de sociétés
		en valeur	en %		
BRVM - Industrie	103.09	1.34	1.32%	101.75	12
BRVM - Services Publics	472.27	0.13	0.03%	472.14	4
BRVM - Finances	78.00	0.53	0.68%	77.47	8
BRVM - Transport	407.30	0.00	0.00%	407.30	2
BRVM - Agriculture	391.54	-11.41	-2.83%	402.95	4
BRVM - Distribution	200.68	0.00	0.00%	200.68	6
BRVM - Autres Secteurs	96.30	0.00	0.00%	96.30	1

Sommaire du marché

	Volume Transigé	Valeur Totale Transigée (F CFA)	Nombre de Transactions	Nombre de titres échangés	Titres			
					Gains	Pertes	Inchangés	
Actions	1 482 613	13 088 634 856	126	17	8	4	5	
Obligations	10	100 000	1	1	0	0	1	
Droits	0	0	0	0	0	0	0	

Titres les plus actifs		Plus fortes hausses			Plus fortes baisses		
Titres	Volume	Titres	Cours	Variation	Titres	Cours	Variation
SONATEL SN	810 322	SITAB CI	94 500	4500	SAPH CI	40 105	-1 895
ECOBANK TRANS. INCORP. TG	670 414	BANK OF AFRICA BF	53 750	3750	SOGB CI	65 000	-505
SGB CI	1 144	SGB CI	60 000	2000	PALM CI	16 600	-400
FILTISAC CI	179	CROWN SIEM CI	24 725	1725	TOTAL CI	93 300	-5
SERVAIR ABIDJAN CI	133	SAFCA CI	22 575	1575			

Indices boursiers internationaux

Places financières africaines	Indices	Clôture 18-mars-13	Variation Séance précédente	Indices au 31-déc.-12	Autres places financières	Indices	Clôture 18-mars-13	Variations Séance précédente	Indices au 31-déc.-12
ACCRA (*)	GSE	1 641.03	2.02%	1199.72	PARIS (**)	CAC 40	3 791.81	-1.36%	3641.07
CASABLANCA (**)	MADEX	7 205.36	0.17%	7614.01	LONDRES (**)	FOOTSIE 100	6 428.12	-0.95%	5897.81
LAGOS (*)	NSE	32 950.08	-0.77%	28078.81	NEW YORK (**)	DJIA	14 514.11	-0.17%	13104.14
TUNIS (*)	TUNINDEX	4 718.83	0.01%	4561.98	TOKYO (*)	NIKKEI 225	12 220.63	-2.71%	10395.18

(*) Indices de la veille

(**) Indices à 11 H00GMT

Coupons annoncés

Symbole	Titre	Coupon		
		Montant net (FCFA)	Date de détachement	Date de paiement

ND: Non Disponible

Symbole	Titre	Classe de Capitalisation Boursière	Qté	Cours Ach. / Vend.	Qté	Cours du jour	Volume	Valeur	Cours Précéd.	Séance prochaine		Dernier dividende Payé		Cours extrêmes sur les 52 dernières semaines		
										Cours Référence	Ecart maximum	Montant net	Date	Plus Bas	Plus Haut	
SECTEUR - INDUSTRIE																
CABC	SICABLE CI	C	300	63000 / Marché	6	NC			62 000	62 000	57 350	66 650	2 250	31-mai-12	29 140	68 800
FTSC	FILTISAC CI	B	200	7100 / 7495	7	7 495	179	1 341 605	7 050	7 495	6 935	8 055	321	19-juin-10	2 600	9 000
NEIC	NEI-CEDA CI	C	7	2570 /		NC			2 570	2 570	2 380	2 760	225	28-juin-01	2 570	3 000
N TLC	NESTLE CI	B	97	44500 /		NC			44 500	44 500	41 165	47 835	630	12-août-11	42 000	48 000
SEMC	CROWN SIEM CI	B	32	23000 /		24 725	25	618 125	23 000	24 725	22 875	26 575	1 215	28-sept-12	20 000	24 725
SIVC	AIR LIQUIDE CI	C	7	10645 / 11400	32	NC			10 645	10 645	9 850	11 440	405	04-juil-12	6 500	11 500
SLBC	SOLIBRA CI	A	201	250235 /		NC			250 000	250 000	231 250	268 750	16 380	02-mai-12	185 220	250 000
SMBC	SMB CI	B	30	18650 / 19350	180	19 350	20	387 000	19 350	19 350	17 900	20 800	450	18-juil-12	15 000	25 000
STBC	SITAB CI	B	5	92000 / 94500	95	94 500	10	945 000	90 000	94 500	87 415	101 585	8 399	10-avr-12	65 000	115 000
TTRC	TRITURAF CI-Ste en Liquidation	C		/ Marché	10	NC			800	800	740	860	1 440	19-juin-02	800	925
UNLC	UNILEVER CI	B	5	41000 /		NC			42 000	42 000	38 850	45 150	1 233	09-juil-12	32 375	42 000
UNXC	UNIWAX CI	C	65	Marché / Marché	3	NC			6 005	6 005	5 555	6 455	1 350	06-juin-03	6 000	8 000
TOTAL							234	3 291 730								

SECTEUR - SERVICES PUBLICS																
CIEC	CIE CI	A	28	42005 / 45000	133	42 005	36	1 512 180	42 000	42 005	38 855	45 155	2 052	31-mai-12	19 000	45 000
ONTBF	ONATEL BF	A	200	43000 / 44000	696	NC			44 000	44 000	40 700	47 300	2 450	01-juin-12	37 200	47 000
SDCC	SODE CI	B	300	42005 / 45000	161	NC			42 000	42 000	38 850	45 150	2 430	31-mai-12	23 000	43 000
SNTS	SONATEL SN (*)	A	80	15600 / 16000	91 737	16 000	810 322	12 965 152 000	15 995	16 000	14 800	17 200	1 305	03-mai-12	10 500	17 005
TOTAL							810 358	12 966 664 180								

SECTEUR - FINANCES																
BICC	BICI CI	B	50	40000 / 43000	5	NC			42 000	42 000	38 850	45 150	1 035	27-juil-12	33 300	42 100
BOAB	BANK OF AFRICA BN	B	100	58510 /		NC			58 500	58 500	54 115	62 885	3 720	07-mai-12	53 500	59 125
BOABF	BANK OF AFRICA BF	B	107	Marché /		53 750	8	430 000	50 000	53 750	49 720	57 780	2 625	02-mai-12	35 000	53 750
BOAC	BANK OF AFRICA CI	B	2	38000 /		38 000	50	1 900 000	38 000	38 000	35 150	40 850	1 800	02-juin-10	25 500	42 460
BOAN	BANK OF AFRICA NG	B	12	38500 / 39000	2	39 000	100	3 900 000	39 000	39 000	36 075	41 925	1 800	27-juin-12	32 500	43 100
ETIT	ECOBANK TRANS. INCORP. TG (**)	A	2 470	52 / 54	515 500	54	670 414	36 202 356	54	54	50	58	2 144	17-juil-12	33	60
SAFC	SAFCA CI	C	3	Marché /		22 575	10	225 750	21 000	22 575	20 885	24 265	1 440	29-juil-11	17 000	22 575
SGBC	SGB CI	A	200	58300 / 60000	1 165	60 000	1 144	68 640 000	58 000	60 000	55 500	64 500	3 990	11-juin-12	39 000	69 000
TOTAL							671 726	111 298 106								

SECTEUR - TRANSPORT																
SDSC	BOLLORE AFRICA LOGISTICS CI	B	100	78505 / 78500	4	NC			78 500	78 500	72 615	84 385	4 660	24-mai-12	40 000	90 000
SVOC	MOVIS CI	C	29	Marché /		NC			8 900	8 900	8 235	9 565	270	05-juin-99	3 000	9 000
TOTAL																

SECTEUR - AGRICULTURE																
PALC	PALM CI	A	50	16100 / 16600	2	16 600	80	1 328 000	17 000	16 600	15 355	17 845	810	01-juin-12	13 325	22 655
SICC	SICOR CI	C		/ Marché	1	NC			3 600	3 600	3 330	3 870	1 919	25-sept-00	3 600	3 795
SOGC	SOGB CI	A	36	65000 / 67980	173	65 000	34	2 210 000	65 505	65 000	60 125	69 875	10 417	23-juil-12	44 450	90 250
SPHC	SAPH CI	A	75	40105 / 41980	500	40 105	36	1 443 780	42 000	40 105	37 100	43 110	6 930	22-juin-12	31 450	53 000
TOTAL							150	4 981 780								

SECTEUR - DISTRIBUTION																
ABJC	SERVAIR ABIDJAN CI	C				9 620	133	1 279 460	9 620	9 620	8 900	10 340	225	13-juin-00	5 550	12 700
BNBC	BERNABE CI	B	1	79000 / Marché	5	NC			79 000	79 000	73 075	84 925	4 095	10-juil-12	27 000	91 375
CFAC	CFAO CI	B		/ Marché	8	NC			54 000	54 000	49 950	58 050	299,7	18-juin-12	19 000	54 000
PRSC	TRACTAFRIC MOTORS CI	B	4	Marché /		NC			108 000	108 000	99 900	116 100	8 550	24-mai-12	80 000	113 950
SHEC	VIVO ENERGY CI	B	2	Marché / 30000	8	NC			28 995	28 995	26 825	31 165	828	31-août-11	15 800	32 250
TTLT	TOTAL CI	B	33	93300 / 99000	10	93 300	12	1 119 600	93 305	93 300	86 305	100 295	2 170	10-août-11	72 000	100 000
TOTAL							145	2 399 060								

AUTRES SECTEURS																
STAC	SETAO CI	C	6	7800 /		NC			7 800	7 800	7 215	8 385			4 390	8 460
TOTAL																

TOTAL - Marché des actions							1 482 613	13 088 634 856								
-----------------------------------	--	--	--	--	--	--	------------------	-----------------------	--	--	--	--	--	--	--	--

Légende:

(*) dividendes et cours extrêmes ajustés par rapport au fractionnement du 23 novembre 2012: à raison de dix (10) actions nouvelles pour une (1) action ancienne.
 (**) le capital de la société contient des actions de priorité convertibles au bout de 3 - 5 ans en actions ordinaires.

Mentions : NC: Non Coté Ex-c: Ex-coupon Ex-c:Ex-droit SP: Suspendu DIF: Différé Val-T: Valeur Théorique

Classe de Capitalisation Boursière :

A Sociétés ayant une capitalisation boursière Supérieure à 100 milliards FCFA.
 B Sociétés ayant une capitalisation boursière Comprise entre 10 milliards FCFA et 100 milliards FCFA.
 C Sociétés ayant une capitalisation boursière Inférieure ou égale à 10 milliards FCFA.

MARCHÉ DES DROITS

Symbole	Titre	Qté	Cours Ach. / Vend.	Qté	Cours du jour	Volume	Valeur	Cours Précéd.	Séance prochaine		Parité	Période de Négociation	
									Cours Référence	Ecart maximum		Début	Fin
TOTAL-Marché des droits													

Parité: y pour x signifie y droits pour x action nouvelle

MARCHÉ DES OBLIGATIONS

Séance du 18 mars 2013

Symbole	Titre	Qté	Cours		Qté	Cours du jour	Volume	Valeur	Cours Précéd.	Séance prochaine		Coupon couru	Type Amort	Coupon d'intérêt			
			Ach. / Vend.							Cours Référence	Ecarts maximaux			Période	Montant net	Eché.	
OBLIGATIONS REGIONALES																	
BHB.O1	BHB 6.25% 2012-2017					NC			10 000	10 000	9 250	10 750	254.32	AC	A	587.500	11-oct
BIDC.O1	BIDC 5.60% 2006-2013					NC			9 800	9 800	9 065	10 535	336.00	ACD	A	560.000	11-août
BIDC.O2	BIDC 6.75 % 2010-2017					NC			10 000	10 000	9 250	10 750	305.98	ACD	S	337.500	04/04-10
BOAB.O2	BOA BENIN 6.20% 2009-2014					NC			10 000	10 000	9 250	10 750	427.92	AC	A	582.800	23-juin
BOABF.O2	BOA BURKINA F. 6.20% 2009-2014					NC			10 000	10 000	9 250	10 750	427.92	AC	A	582.800	23-juin
BOABF.O3	BOA BURKINA F. 6.25% 2012-2017					NC			10 000	10 000	9 250	10 750	254.32	AC	A	587.500	11-oct
BOAC.O1	BOA - CI 6.20% 2009-2014					NC			9 900	9 900	9 160	10 640	446.13	AC	A	607.600	23-juin
BOAC.O2	BOA - CI 6.25% 2012-2017					NC			10 000	10 000	9 250	10 750	265.14	AC	A	612.500	11-oct
BOAD.O7	BOAD 5% 2005-2013					NC			10 000	10 000	9 250	10 750	109.89	ACD	A	500.000	28-déc
BOAD.O9	BOAD 5% 2006-2014					NC			10 000	10 000	9 250	10 750	53.57	ACD	A	500.000	07-févr
BOAD.O11	BOAD 5.95% 2012-2019					NC			10 000	10 000	9 250	10 750	19.56	ACD	A	595.000	06-mars
BOAM.O2	BOA MALI 6.50% 2009-2014					NC			10 000	10 000	9 250	10 750	415.22	AC	A	565.500	23-juin
BOAN.O1	BOA NIGER 6.50% 2009-2014					NC			10 000	10 000	9 250	10 750	415.22	AC	A	565.500	23-juin
BOAN.O2	BOA NIGER 6.25% 2012-2017					NC				10 000	9 250	10 750	235.38	AC	A	543.750	11-oct
BOAS.O1	BOA SENEGAL 6.50% 2009-2014					NC			10 000	10 000	9 250	10 750	448.62	IF	A	611.000	23-juin
BOAS.O2	BOA SENEGAL 6.50% 2012-2017		/ 10000	10		NC			10 000	10 000	9 250	10 750	264.49	IF	A	611.000	11-oct
CAAB.O3	CAA BENIN 6.50% 2011-2016					NC			10 000	10 000	9 250	10 750	229.73	ACD	A	650.000	09-nov
CLTB.O2	CELTEL BURKINA 6.35% 2007-2013					NC			9 900	9 900	9 160	10 640	47.82	ACD	S	298.450	17/02-08
CRRH.O1	CRRH-UEMOA 6.10% 2012-2022					NC			10 000	10 000	9 250	10 750	55.61	AC	S	305.000	13/02-08
EOS.O3	ETAT SENEGAL 6.75% 2010-2015					NC			7 500	7 500	6 940	8 060	169.21	ACD	A	506.250	16-nov
EOT.O2	ETAT TOGOLAIS 6.50% 2011-2016					NC			10 000	10 000	9 250	10 750	5.34	ACD	A	650.000	15-mars
PAAC.O1	PAA 6.95% 2010-2017					NC			9 000	9 000	8 325	9 675	184.71	ACD	S	303.931	28/05-11
PADS.O2	PAD 7% 2010-2017					NC			10 000	10 000	9 250	10 750	143.49	ACD	S	304.500	22/06-12
PALC.O1	PALMCI 7% 2009-2016				10 000	10	100 000		10 000	10 000	9 250	10 750	150.36	ACD	S	342.060	28/06-12
SHAF.O2	SHELTER AFRIQUE 6% 2008-2014					NC			10 000	10 000	9 250	10 750	192.33	ACD	S	297.534	21/05-11
TGTLT.O1	TOGO TELECOM 6.50% 2007-2014	200	3960 /			NC			4 000	4 000	3 700	4 300	20.76	ACD	S	121.196	15/02-08
TPBF.O2	TPBF 6.50% 2011-2016					NC			10 000	10 000	9 250	10 750	154.93	ACD	A	650.000	21-déc
TPCI.O9	TPCI 6.25% 2010-2013		/ 10000	136		NC			9 700	9 700	8 975	10 425	498.29	IF	A	625.000	31-mai
TPCI.O8	TPCI 6.95% 2009-2014					NC			6 467	6 467	5 985	6 950	285.62	ACD	A	463.333	05-août
TPCI.O10	TPCI 7% 2010-2017	5 431	10000 /			NC			10 000	10 000	9 250	10 750	322.19	AC	A	700.000	01-oct
TPCI.O11	TPCI 6.5% 2011-2016		/ 10000	824		NC			10 000	10 000	9 250	10 750	327.67	ACD	A	650.000	15-sept
TPCI.O12	TPCI 6.00% 2012-2015		/ 10000	400		NC			10 000	10 000	9 250	10 750	488.22	ACD	A	600.000	25-mai
TPCI.O13	TPCI 6.50% 2012-2017		/ 10000	411		NC			10 000	10 000	9 250	10 750	320.55	ACD	A	650.000	19-sept
TOTAL					10		100 000										
OBLIGATIONS KOLAS																	
AFD.O1	AFD 5.25% 2008-2016					NC			9 900	9 900	9 160	10 640	8.61	IF	A	523.532	12-mars
TOTAL																	
TOTAL-Marché des obligations					10		100 000										

Légende:

Type Amort: Type d'Amortissement - IF: IN FINE - AC: AMORTISSEMENT CONSTANT - AD: AMORTISSEMENT DEGRESSIF - ACD: AMORTISSEMENT DIFFERE CONSTANT

Période : Périodicité de paiement des coupons - A: annuelle - S: Semestrielle - T: Trimestrielle

Eché. : Échéance de paiement des intérêts

Mentions : NC: Non Coté Ex: Ex-coupon ou Ex-droit SP: Suspendu DIF: Différé

Avis, Décisions, Instructions & Circulaires du jour
Avis N°035/BRVM/DG du 18 mars 2013 Paiement des intérêts semestriels et remboursement partiel de l'emprunt obligataire "BIDC 6,75% 2010-2017".

 Les Avis et Instructions sont disponibles auprès des Antennes Nationales de Bourse et sur le site internet de la BRVM : www.brvm.org
Erratum:
2013 - Calendrier des Assemblées Générales à venir
SITAB

- Convocation à l'Assemblée Générale Ordinaire: 27 mars 2013.

SONATEL

- Convocation à l'Assemblée Générale Ordinaire: 11 avril 2013.

SICOR

- Prorogation de l'Assemblée Générale Exercices (2011 et 2012) au 26 avril 2013.

NESTLE

- Report de l'Assemblée Générale Extraordinaire du 14 décembre 2012 à une date ultérieure.



Official Newsletter
WEST AFRICAN ECONOMIC AND MONETARY UNION
REGIONAL STOCK EXCHANGE - BRVM

LIMITED COMPANY, CAPITAL XOF 3 062 040 000

Head Office: Abidjan - COTE D'IVOIRE

Address: 18, Rue Joseph Anoma (Rue des Banques) – 01 B.P. 3802 Abidjan

Tel: (225) 20 326 685 / 20 326 686 Fax : (225) 20 326 684

March 18, 2013

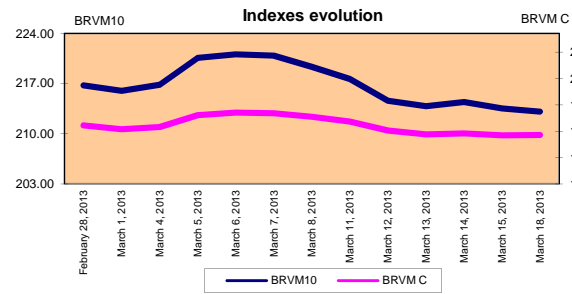
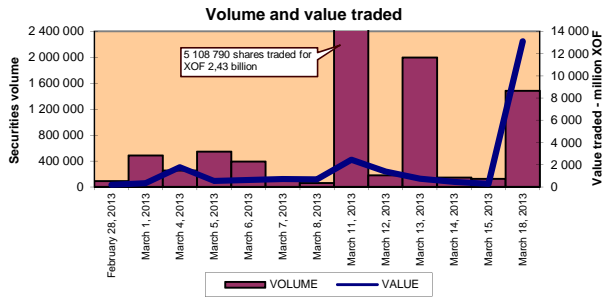
Vol : 16 N° : 53

March 18, 2013 Session

References Indexes

Base = 100 To September 15th, 1998	Close	Change		Previous Close	Market Capitalization XOF
		Value	%		
BRVM 10	213.10	-0.43	-0,20%	213.53	3 565 259 732 325
BRVM Composite	191.01	0.11	0,06%	190.90	4 622 781 671 460

Bonds Market Capitalization (XOF)	917 977 879 818
---	------------------------



Sectoral Indexes

Base = 100 on June 14th, 1999	Close	Change		Previous Close	Number of Companies
		Value	%		
BRVM - Industry	103.09	1.34	1.32%	101.75	12
BRVM - Public Utility Service	472.27	0.13	0.03%	472.14	4
BRVM - Financial	78.00	0.53	0.68%	77.47	8
BRVM - Transport	407.30	0.00	0.00%	407.30	2
BRVM - Agriculture	391.54	-11.41	-2.83%	402.95	4
BRVM - Distribution	200.68	0.00	0.00%	200.68	6
BRVM - Others Sectors	96.30	0.00	0.00%	96.30	1

Market Summary

	Volume Traded	Total Value Traded (XOF)	Number of Transactions	Number of securities Traded	securities			
					Gains	Losses	traded	
Stocks	1 482 613	13 088 634 856	126	17	8	4	5	
Bonds	10	100 000	1	1	0	0	1	
Rights	0	0	0	0	0	0	0	

Most Actives securities		Raise			Drop		
securities	Volume	securities	Price	Change	securities	Price	Change
SONATEL SN	810 322	SITAB CI	94 500	4500	SAPH CI	40 105	-1 895
ECOBANK TRANS. INCORP. TG	670 414	BANK OF AFRICA BF	53 750	3750	SOGB CI	65 000	-505
SGB CI	1 144	SGB CI	60 000	2000	PALM CI	16 600	-400
FILTISAC CI	179	CROWN SIEM CI	24 725	1725	TOTAL CI	93 300	-5
SERVAIR ABIDJAN CI	133	SAFCA CI	22 575	1575			

International Exchange indexes

African exchanges	Indexes	Close	Changes	indexes	Others exchanges	Indexes	Close	Changes	Indexes
ACCRA (*)	GSE	1 641.03	2.02%	1199.72	PARIS (**)	CAC 40	3 791.81	-1.36%	3641.07
CASABLANCA (**)	MADEX	7 205.36	0.17%	7614.01	LONDRES (**)	FOOTSIE 100	6 428.12	-0.95%	5897.81
LAGOS (*)	NSE	32 950.08	-0.77%	28078.81	NEW YORK (**)	DJIA	14 514.11	-0.17%	13104.14
TUNIS (*)	TUNINDEX	4 718.83	0.01%	4561.98	TOKYO (*)	NIKKEI 225	12 220.63	-2.71%	10395.18

(*) Indexes of the day before

(**) Indexes at 11 H00 GMT

Announced Coupons

Symbol	securities	Coupon		
		Net Income (XOF)	Detachment Date	Payment Date

NA: Not Available

STOCKS MARKET

March 18th, 2013 Session

Symbol	Security	Classify Stock exchange Capitalization	Qty	Price Bid./Ask.	Qty	Curr. Price	Volume	Value	Previous Price	Next Session		Dividend paid		Extremes Price during the past 52 weeks		
										Price Reference	Price Range	Net Income	Date	Low	High	
INDUSTRY - SECTOR																
CABC	SICABLE CI	C	300	63000 / Market	6	NC			62 000	62 000	57 350	66 650	2 250	May 31, 2012	29 140	68 800
FTSC	FILTISAC CI	B	200	7100 / 7495	7	7 495	179	1 341 605	7 050	7 495	6 935	8 055	321	July 19, 2010	2 600	9 000
NEIC	NEI-CEDA CI	C	7	2570 /		NC			2 570	2 570	2 380	2 760	225	June 28, 2001	2 570	3 000
NTLC	NESTLE CI	B	97	44500 /		NC			44 500	44 500	41 165	47 835	630	August 12, 2011	42 000	48 000
SEMC	CROWN SIEM CI	B	32	23000 /		24 725	25	618 125	23 000	24 725	22 875	26 575	1 215	September 28, 2012	20 000	24 725
SIVC	AIR LIQUIDE CI	C	7	10645 / 11400	32	NC			10 645	10 645	9 850	11 440	405	July 4, 2012	6 500	11 500
SLBC	SOLIBRA CI	A	201	250235 /		NC			250 000	250 000	231 250	268 750	16 380	May 2, 2012	185 220	250 000
SMBC	SMB CI	B	30	18650 / 19350	180	19 350	20	387 000	19 350	19 350	17 900	20 800	450	July 18, 2012	15 000	25 000
STBC	SITAB CI	B	5	92000 / 94500	95	94 500	10	945 000	90 000	94 500	87 415	101 585	8 399	April 10, 2012	65 000	115 000
TTRC	TRITURAF CI-Company in Liquidation	C		/ Market	10	NC			800	800	740	860	1 440	July 19, 2002	800	925
UNLC	UNILEVER CI	B	5	41000 /		NC			42 000	42 000	38 850	45 150	1 233	July 9, 2012	32 375	42 000
UNXC	UNIWAX CI	C	65	Market / Market	3	NC			6 005	6 005	5 555	6 455	1 350	June 6, 2003	6 000	8 000
TOTAL							234	3 291 730								
PUBLICS UTILITIES - SECTOR																
CIEC	CIE CI	A	28	42005 / 45000	133	42 005	36	1 512 180	42 000	42 005	38 855	45 155	2 052	May 31, 2012	19 000	45 000
ONTBF	ONATEL BF	A	200	43000 / 44000	696	NC			44 000	44 000	40 700	47 300	2 450	June 1, 2012	37 200	47 000
SDCC	SODE CI	B	300	42005 / 45000	161	NC			42 000	42 000	38 850	45 150	2 430	May 31, 2012	23 000	43 000
SNTS	SONATEL SN (*)	A	80	15600 / 16000	91 737	16 000	810 322	12 965 152 000	15 995	16 000	14 800	17 200	1 305	May 3, 2012	10 500	17 005
TOTAL							810 358	12 966 664 180								
FINANCIAL - SECTOR																
BICC	BICI CI	B	50	40000 / 43000	5	NC			42 000	42 000	38 850	45 150	1 035	July 27, 2012	33 300	42 100
BOAB	BANK OF AFRICA BN	B	100	58510 /		NC			58 500	58 500	54 115	62 885	3 720	May 7, 2012	53 500	59 125
BOABF	BANK OF AFRICA BF	B	107	Market /		53 750	8	430 000	50 000	53 750	49 720	57 780	2 625	May 2, 2012	35 000	53 750
BOAC	BANK OF AFRICA CI	B	2	38000 /		38 000	50	1 900 000	38 000	38 000	35 150	40 850	1 800	June 2, 2010	25 500	42 460
BOAN	BANK OF AFRICA NG	B	12	38500 / 39000	2	39 000	100	3 900 000	39 000	39 000	36 075	41 925	1 800	June 27, 2012	32 500	43 100
ETIT	ECOBANK TRANS. INCORP. TG (**)	A	2 470	52 / 54	515 500	54	670 414	36 202 356	54	54	50	58	2,144	July 17, 2012	33	60
SAFC	SAFCA CI	C	3	Market /		22 575	10	225 750	21 000	22 575	20 885	24 265	1 440	July 29, 2011	17 000	22 575
SGBC	SGBI CI	A	200	58300 / 60000	1 165	60 000	1 144	68 640 000	58 000	60 000	55 500	64 500	3 990	June 11, 2012	39 000	69 000
TOTAL							671 726	111 298 106								
TRANSPORTATION - SECTOR																
SDSC	BOLLORE AFRICA LOGISTICS CI	B	100	78505 / 78500	4	NC			78 500	78 500	72 615	84 385	4 660	May 24, 2012	40 000	90 000
SVOC	MOVIS CI	C	29	Market /		NC			8 900	8 900	8 235	9 565	270	July 5, 1999	3 000	9 000
TOTAL																
AGRICULTURE - SECTOR																
PALC	PALM CI	A	50	16100 / 16600	2	16 600	80	1 328 000	17 000	16 600	15 355	17 845	810	June 1, 2012	13 325	22 655
SICC	SICOR CI	C		/ Market	1	NC			3 600	3 600	3 330	3 870	1 919	September 25, 2000	3 600	3 795
SOGC	SOGB CI	A	36	65000 / 67980	173	65 000	34	2 210 000	65 505	65 000	60 125	69 875	10 417	July 23, 2012	44 450	90 250
SPHC	SAPH CI	A	75	40105 / 41980	500	40 105	36	1 443 780	42 000	40 105	37 100	43 110	6 930	June 22, 2012	31 450	53 000
TOTAL							150	4 981 780								
DISTRIBUTION - SECTOR																
ABJC	SERVAIR ABIDJAN CI	C				9 620	133	1 279 460	9 620	9 620	8 900	10 340	225	July 13, 2000	5 550	12 700
BNBC	BERNABE CI	B	1	79000 / Market	5	NC			79 000	79 000	73 075	84 925	4 095	July 10, 2012	27 000	91 375
CFAC	CFAO CI	B		/ Market	8	NC			54 000	54 000	49 950	58 050	299,7	June 18, 2012	19 000	54 000
PRSC	TRACTAFRIC MOTORS CI	B	4	Market /		NC			108 000	108 000	99 900	116 100	8 550	May 24, 2012	80 000	113 950
SHEC	VIVO ENERGY CI	B	2	Market / 30000	8	NC			28 995	28 995	26 825	31 165	828	August 31, 2011	15 800	32 250
TTLC	TOTAL CI	B	33	93300 / 99000	10	93 300	12	1 119 600	93 305	93 300	86 305	100 295	2 170	August 10, 2011	72 000	100 000
TOTAL							145	2 399 060								
OTHERS SECTORS																
STAC	SETAO CI	C	6	7800 /		NC			7 800	7 800	7 215	8 385			4 390	8 460
TOTAL																
TOTAL - STOCKS MARKET							1 482 613	13 088 634 856								

Legend

(*) Price, dividend and extreme prices adjusted due to split: ten (10) new shares for one (1) old share.
(**) the capital of the company includes convertible preference shares after 3 to 5 years into common shares.

Mentions : **NC**: Unlisted **Ex**: Ex-coupon or Ex-right **SP**: Suspended **DIF**: Differed **Val-T**: Right's value

Classify Stock exchange Capitalization :

A: Companies having a stock exchange capitalization Higher than XOF 100 billion.
B: Companies having a stock exchange capitalization Ranging between XOF 10 billion and XOF 100 billion.
C: Companies having a Lower stock exchange capitalization or equalizes to 10 billion FCFA. .

RIGHTS MARKET

Symbol	Security	Qty	Price Bid./Ask.	Qty	Curr. Price	Volume	Value	Previous Price	Next Session		Parity	Trading Period	
									Reference Price	Price Range		Start	End
TOTAL-RIGHTS MARKET													

Parity: y to x means y rights for x new shares.

BONDS MARKET

March 18th, 2013 Session

Symbol	Security	Qty	Price Bid./Ask.	Qty	Curr. Price	Volume	Value	Previous Price	Next Session		Coupon Income	Type Amort	Bond Coupon			
									Price Reference	Price Range			Period	Net Income	Payment date	
REGIONAL BOND																
BHB.O1	BHB 6.25% 2012-2017				NC			10 000	10 000	9 250	10 750	254.32	AC	A	587.500	October 11, 2012
BIDC.O1	BIDC 5.60% 2006-2013				NC			9 800	9 800	9 065	10 535	336.00	ACD	A	560.000	August 11, 2012
BIDC.O2	BIDC 6.75 % 2010-2017				NC			10 000	10 000	9 250	10 750	305.98	ACD	S	337.500	04/04-10
BOAB.O2	BOA BENIN 6.20% 2009-2014				NC			10 000	10 000	9 250	10 750	427.92	AC	A	582.800	June 23, 2012
BOABF.O2	BOA BURKINA F. 6.20% 2009-2014				NC			10 000	10 000	9 250	10 750	427.92	AC	A	582.800	June 23, 2012
BOABF.O3	BOA BURKINA F. 6.25% 2012-2017				NC			10 000	10 000	9 250	10 750	254.32	AC	A	587.500	October 11, 2012
BOAC.O1	BOA - CI 6.20% 2009-2014				NC			9 900	9 900	9 160	10 640	446.13	AC	A	607.600	June 23, 2012
BOAC.O2	BOA - CI 6.25% 2012-2017				NC			10 000	10 000	9 250	10 750	265.14	AC	A	612.500	October 11, 2012
BOAD.O7	BOAD 5% 2005-2013				NC			10 000	10 000	9 250	10 750	109.89	ACD	A	500.000	December 28, 2012
BOAD.O9	BOAD 5% 2006-2014				NC			10 000	10 000	9 250	10 750	53.57	ACD	A	500.000	February 7, 2013
BOAD.O11	BOAD 5.95% 2012-2019				NC			10 000	10 000	9 250	10 750	19.56	ACD	A	595.000	March 6, 2013
BOAM.O2	BOA MALI 6.50% 2009-2014				NC			10 000	10 000	9 250	10 750	415.22	AC	A	565.500	June 23, 2012
BOAN.O1	BOA NIGER 6.50% 2009-2014				NC			10 000	10 000	9 250	10 750	415.22	AC	A	565.500	June 23, 2012
BOAN.O2	BOA NIGER 6.25% 2012-2017				NC				10 000	9 250	10 750	235.38	AC	A	543.750	October 11, 2012
BOAS.O1	BOA SENEGAL 6.50% 2009-2014				NC			10 000	10 000	9 250	10 750	448.62	IF	A	611.000	June 23, 2012
BOAS.O2	BOA SENEGAL 6.50% 2012-2017		/ 10000	10	NC			10 000	10 000	9 250	10 750	264.49	IF	A	611.000	October 11, 2012
CAAB.O3	CAA BENIN 6.50% 2011-2016				NC			10 000	10 000	9 250	10 750	229.73	ACD	A	650.000	November 9, 2012
CLTB.O2	CELTEL BURKINA 6.35% 2007-2013				NC			9 900	9 900	9 160	10 640	47.82	ACD	S	298.450	17/02-08
CRRH.O1	CRRH-UEMOA 6.10% 2012-2022				NC			10 000	10 000	9 250	10 750	55.61	AC	S	305.000	13/02-08
EOS.O3	ETAT SENEGAL 6.75% 2010-2015				NC			7 500	7 500	6 940	8 060	169.21	ACD	A	506.250	November 16, 2012
EOT.O2	ETAT TOGOLAIS 6.50% 2011-2016				NC			10 000	10 000	9 250	10 750	5.34	ACD	A	650.000	March 15, 2013
PAAC.O1	PAA 6.95% 2010-2017				NC			9 000	9 000	8 325	9 675	184.71	ACD	S	303.931	28/05-11
PADS.O2	PAD 7% 2010-2017				NC			10 000	10 000	9 250	10 750	143.49	ACD	S	304.500	22/06-12
PALC.O1	PALMCI 7% 2009-2016				10 000	10	100 000	10 000	10 000	9 250	10 750	150.36	ACD	S	342.060	28/06-12
SHAF.O2	SHELTER AFRIQUE 6% 2008-2014				NC			10 000	10 000	9 250	10 750	192.33	ACD	S	297.534	21/05-11
TGTLT.O1	TOGO TELECOM 6.50% 2007-2014	200	3960 /		NC			4 000	4 000	3 700	4 300	20.76	ACD	S	121.196	15/02-08
TPBF.O2	TPBF 6.50% 2011-2016				NC			10 000	10 000	9 250	10 750	154.93	ACD	A	650.000	December 21, 2012
TPCI.O9	TPCI 6.25% 2010-2013		/ 10000	136	NC			9 700	9 700	8 975	10 425	498.29	IF	A	625.000	May 31, 2012
TPCI.O8	TPCI 6.95% 2009-2014				NC			6 467	6 467	5 985	6 950	285.62	ACD	A	463.333	August 5, 2012
TPCI.O10	TPCI 7% 2010-2017	5 431	10000 /		NC			10 000	10 000	9 250	10 750	322.19	AC	A	700.000	October 1, 2012
TPCI.O11	TPCI 6.5% 2011-2016		/ 10000	824	NC			10 000	10 000	9 250	10 750	327.67	ACD	A	650.000	September 15, 2012
TPCI.O12	TPCI 6.00% 2012-2015		/ 10000	400	NC			10 000	10 000	9 250	10 750	488.22	ACD	A	600.000	May 25, 2012
TPCI.O13	TPCI 6.50% 2012-2017		/ 10000	411	NC			10 000	10 000	9 250	10 750	320.55	ACD	A	650.000	September 19, 2012
TOTAL								10	100 000							
KOLAS BOND																
AFD.O1	AFD 5.25% 2008-2016				NC			9 900	9 900	9 160	10 640	8.61	IF	A	523.532	March 12, 2013
TOTAL																
TOTAL-BONDS MARKET								10	100 000							

Legend

Type Amort: Kind of depreciation - IF: IN FINE - AC: CONSTANT DEPRECIATION - AD: DEGRESSIVE DEPRECIATION - ACD: DIFFERED CONSTANT DEPRECIATION

Period : Coupons Payment Period - A: Yearly - S: Semi annual - T: Quarterly

Payment date : Interest Payment expiry

Mentions : NC: Unlisted Ex: Ex-coupon ou Ex-right SP: Suspended DIF: Differed

Notices, Decisions, Instructions & Circulars of the day

Notice N°035/BRVM/DG Payment of half-yearly interests and partial redemption of the bond "BIDC 6,75% 2010-2017".

 Notices and instructions are available with National Offices and on the Website of BRVM: www.brvm.org
Erratum:
Calendar of General Meetings - LISTED COMPANIES
SITAB

 - Convocation to the Ordinary General Meeting: 27th March 2013.

SONATEL

 - Convocation to the Ordinary General Meeting: 11th April 2013.

SICOR

 - Prorogation of the General meeting _Fiscal years 2011 and 2012 to the 26th April 2013.

NESTLE

 - Postponement of the Extraordinary General Meeting of 14th December 2012 at a later date.