



Bulletin Officiel de la Cote

BOURSE REGIONALE DES VALEURS MOBILIERES S.A.

SOCIETE ANONYME AU CAPITAL DE FCFA 3 062 040 000

Siège Social: Abidjan - COTE D'IVOIRE

Siège Social : 18, Rue Joseph Anoma (Rue des Banques) – 01 B.P. 3802 Abidjan 01

Tel: (225) 20 326 685 / 20 326 686 Fax : (225) 20 326 684

Site Internet: www.brvm.org

Bulletin du 12 mars 2013

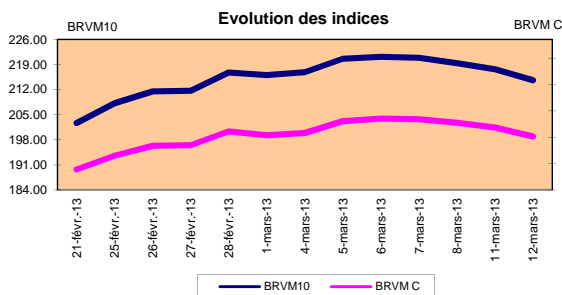
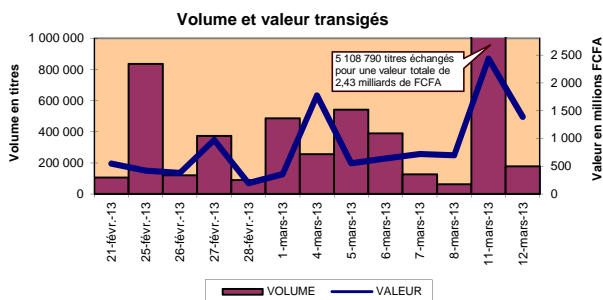
Vol : 16 N° :

49

Séance du 12 mars 2013

Indices de référence

Base = 100 au 15 septembre 1998	Fermeture	Variation		Fermeture Précédente	Capitalisation Boursière en FCFA
		en valeur	en %		
BRVM 10	214.60	-3.05	-1,40%	217.65	3 590 377 097 000
BRVM Composite	192.22	-2.38	-1,22%	194.60	4 651 928 462 515
Capitalisation du marché obligataire (en F CFA)					933 625 466 818



Indices sectoriels

Base = 100 au 14 juin 1999	Fermeture	Variation		Fermeture Précédente	Nombre de sociétés
		en valeur	en %		
BRVM - Industrie	103.14	-1.33	-1.27%	104.47	12
BRVM - Services Publics	471.43	0.00	0.00%	471.43	4
BRVM - Finances	78.74	-3.33	-4.06%	82.07	8
BRVM - Transport	442.81	0.00	0.00%	442.81	2
BRVM - Agriculture	398.89	7.13	1.82%	391.76	4
BRVM - Distribution	202.41	-0.28	-0.14%	202.69	6
BRVM - Autres Secteurs	96.30	0.00	0.00%	96.30	1

Sommaire du marché

	Volume Transigé	Valeur Totale Transigée (F CFA)	Nombre de Transactions	Nombre de titres échangés	Titres			
					Gains	Pertes	Inchangés	
Actions	177 224	1 379 210 679	149	18	5	3	10	
Obligations	747	6 129 144	6	3	0	0	3	
Droits	0	0	0	0	0	0	0	

Titres les plus actifs			Plus fortes hausses			Plus fortes baisses		
Titres	Volume	Titres	Cours	Variation	Titres	Cours	Variation	
ECOBANK TRANS. INCORP. TG	96 011	SGB CI	66 000	4000	SITAB CI	95 300	-7 700	
SONATEL SN	78 100	SOGB CI	67 990	3990	BERNABE CI	84 000	-1 000	
PALM CI	1 025	SICABLE CI	64 000	2000	ECOBANK TRANS. INCORP. TG	54	-4	
SAPH CI	613	BANK OF AFRICA BF	45 000	300				
BOLLORE AFRICA LOGISTICS CI	579	PALM CI	16 990	5				

Indices boursiers internationaux

Places financières africaines	Indices	Clôture 12-mars-13	Variation Séance précédente	Indices au 31-déc.-12	Autres places financières	Indices	Clôture 12-mars-13	Variations Séance précédente	Indices au 31-déc.-12
CASABLANCA (**)	MADEX	7 134.27	0.23%	7614.01	LONDRES (**)	FOOTSIE 100	6 504.02	0.01%	5897.81
LAGOS (*)	NSE	32 890.35	0.13%	28078.81	NEW YORK (**)	DJIA	14 447.29	0.35%	13104.14
TUNIS (*)	TUNINDEX	4 697.15	-0.24%	4561.98	TOKYO (*)	NIKKEI 225	12 314.81	-0.28%	10395.18

(*) Indices de la veille

(**) Indices à 11 H00GMT

Coupons annoncés

Symbole	Titre	Coupon		
		Montant net (FCFA)	Date de détachement	Date de paiement

ND: Non Disponible

MARCHÉ DES ACTIONS

Séance du 12 mars 2013

Symbole	Titre	Classe de Capitalisation Boursière	Qté	Cours		Qté	Cours du jour	Volume	Valeur	Cours Précéd.	Séance prochaine		Dernier dividende Payé		Cours extrêmes sur les 52 dernières semaines		
				Ach. / Vend.							Cours Référence	Ecarts maximaux	Montant net	Date	Plus Bas	Plus Haut	
SECTEUR - INDUSTRIE																	
CABC	SICABLE CI	C	38	62000 /			64 000	108	6 912 000	62 000	64 000	59 200	68 800	2 250	31-mai-12	29 140	68 800
FTSC	FILTSAC CI	B		/ Marché	234	8 235	31		255 285	8 235	8 235	7 620	8 850	321	19-juil-10	2 600	9 000
NEIC	NEI-CEDA CI	C		/ Marché	3	NC				2 570	2 570	2 380	2 760	225	28-juin-01	2 570	3 000
NTLC	NESTLE CI	B	15	Marché /		NC				44 505	44 505	41 170	47 840	630	12-août-11	42 000	48 000
SEMC	CROWN SIEM CI	B	101	22000 /		NC				23 000	23 000	21 275	24 725	1 215	28-sept-12	20 000	23 665
SIVC	AIR LIQUIDE CI	C	50	10650 / 11000	10	11 000	82		902 000	11 000	11 000	10 175	11 825	405	04-juil-12	6 500	11 500
SLBC	SOLIBRA CI	A	84	250000 / 260000	15	NC				250 000	250 000	231 250	268 750	16 380	02-mai-12	185 220	250 000
SMBC	SMB CI	B	30	18000 /		18 000	64		1 152 000	18 000	18 000	16 650	19 350	450	18-juil-12	15 000	25 000
STBC	SITAB CI	B		/ Marché	216	95 300	68		6 480 400	103 000	95 300	88 155	102 445	8 399	10-avr-12	65 000	115 000
TTRC	TRITURAF CI-St en Liquidation	C		/ 800	39	NC				800	800	740	860	1 440	19-juil-02	800	925
UNLC	UNILEVER CI	B	3	Marché /		NC				42 000	42 000	38 850	45 150	1 233	09-juin-12	32 375	42 000
UNXC	UNIWAX CI	C	111	6455 / Marché	2	NC				6 005	6 005	5 555	6 455	1 350	06-juin-03	6 000	8 000
TOTAL							353		15 701 685								
SECTEUR - SERVICES PUBLICS																	
CIEC	CIE CI	A	8	42000 / 45000	34	42 000	152		6 384 000	42 000	42 000	38 850	45 150	2 052	31-mai-12	19 000	45 000
ONTBF	ONATEL BF	A	1	Marché / Marché	3	NC				43 000	43 000	39 775	46 225	2 450	01-juin-12	37 200	47 000
SDCC	SODE CI	B	30	42005 / Marché	2	NC				42 000	42 000	38 850	45 150	2 430	31-mai-12	23 000	43 000
SNTS	SONATEL SN (*)	A	80	15600 / 16500	39 197	16 000	78 100		1 249 600 000	16 000	16 000	14 800	17 200	1 305	03-mai-12	10 500	17 005
TOTAL							78 252		1 255 984 000								
SECTEUR - FINANCES																	
BICC	BICI CI	B	50	40000 / 42000	60	NC				42 000	42 000	38 850	45 150	1 035	27-juil-12	33 300	42 100
BOAB	BANK OF AFRICA BN	B	17	57000 /		57 000	6		342 000	57 000	57 000	52 725	61 275	3 720	07-mai-12	53 500	59 125
BOABF	BANK OF AFRICA BF	B	189	44700 /		45 000	40		1 800 000	44 700	45 000	41 625	48 375	2 625	02-mai-12	35 000	47 600
BOAC	BANK OF AFRICA CI	B		/ 39280	13	NC				39 280	39 280	36 335	42 225	1 800	02-juin-10	25 500	42 460
BOAN	BANK OF AFRICA NG	B	15	39000 / Marché	2	NC				41 925	41 925	38 785	45 065	1 800	27-juin-12	32 500	43 100
ETIT	ECOBANK TRANS. INCORP. TG (**)	A		/ Marché	106 859	54	96 011		5 184 594	58	54	50	58	2 144	17-juil-12	33	60
SAFC	SAFCA CI	C	500	20000 / Marché	5	NC				21 000	21 000	19 425	22 575	1 440	29-juil-11	17 000	21 000
SGBC	SGB CI	A	1	64000 / 66000	1 880	66 000	9		594 000	62 000	66 000	61 050	70 950	3 990	11-juin-12	39 000	69 000
TOTAL							96 066		7 920 594								
SECTEUR - TRANSPORT																	
SDSC	BOLLORE AFRICA LOGISTICS CI	B	10	85000 / 89000	159	86 000	579		49 794 000	86 000	86 000	79 550	92 450	4 660	24-mai-12	39 900	90 000
SVOC	MOVIS CI	C		/ 8820	38	8 820	210		1 852 200	8 820	8 820	8 160	9 480	270	05-juil-99	3 000	8 820
TOTAL							789		51 646 200								
SECTEUR - AGRICULTURE																	
PALC	PALM CI	A	10	16985 / 16990	5 179	16 990	1 025		17 414 750	16 985	16 990	15 720	18 260	810	01-juin-12	13 325	22 655
SICC	SICOR CI	C	4	Marché /		NC				3 600	3 600	3 330	3 870	1 919	25-sept-00	3 600	3 795
SOGC	SOGB CI	A	75	64000 / 67990	173	67 990	55		3 739 450	64 000	67 990	62 895	73 085	10 417	23-juil-12	44 450	90 250
SPHC	SAPH CI	A	95	39000 / 40000	2 197	40 000	613		24 520 000	40 000	40 000	37 000	43 000	6 930	22-juin-12	31 450	53 000
TOTAL							1 693		45 674 200								
SECTEUR - DISTRIBUTION																	
ABJC	SERVAIR ABIDJAN CI	C				10 400	50		520 000	10 400	10 400	9 620	11 180	225	13-juil-00	5 550	12 700
BNBC	BERNABE CI	B	31	84000 / 84900	200	84 000	21		1 764 000	85 000	84 000	77 700	90 300	4 095	10-juil-12	27 000	91 375
CFAC	CFAO CI	B		/ Marché	5	NC				54 000	54 000	49 950	58 050	299,7	18-juin-12	19 000	54 000
PRSC	TRACTAFRIC MOTORS CI	B	4	Marché /		NC				108 000	108 000	99 900	116 100	8 550	24-mai-12	80 000	113 950
SHEC	VIVO ENERGY CI	B	7	Marché / Marché	5	NC				29 000	29 000	26 825	31 175	828	31-août-11	13 800	32 250
TTLC	TOTAL CI	B	45	93300 / 100000	17	NC				93 305	93 305	86 310	100 300	2 170	10-août-11	72 000	100 000
TOTAL							71		2 284 000								
AUTRES SECTEURS																	
STAC	SETAO CI	C	5	7800 / 8385	7	NC				7 800	7 800	7 215	8 385			4 390	8 460
TOTAL																	
TOTAL - Marché des actions								177 224	1 379 210 679								

Légende:
 (*) dividendes et cours extrêmes ajustés par rapport au fractionnement du 23 novembre 2012: à raison de dix (10) actions nouvelles pour une (1) action ancienne.
 (**) le capital de la société contient des actions de priorité convertibles au bout de 3 - 5 ans en actions ordinaires.

Mentions : NC: Non Coté Ex-c: Ex-coupon Ex-c: Ex-droit SP: Suspendu DIF: Différé Val-T: Valeur Théorique

Classe de Capitalisation Boursière :

A Sociétés ayant une capitalisation boursière Supérieure à 100 milliards FCFA.

B Sociétés ayant une capitalisation boursière Comprise entre 10 milliards FCFA et 100 milliards FCFA.

C Sociétés ayant une capitalisation boursière Inférieure ou égale à 10 milliards FCFA.

MARCHÉ DES DROITS

Symbole	Titre	Qté	Cours		Qté	Cours du jour	Volume	Valeur	Cours Précéd.	Séance prochaine		Parité	Période de Négociation	
			Ach. / Vend.							Cours Référence	Ecarts maximaux		Début	Fin
TOTAL-Marché des droits														

Parité: y pour x signifie y droits pour x action nouvelle

MARCHÉ DES OBLIGATIONS

Séance du 12 mars 2013

Symbole	Titre	Qté	Cours		Qté	Cours du jour	Volume	Valeur	Cours Précéd.	Séance prochaine		Coupon couru	Type Amort	Coupon d'intérêt				
			Ach. / Vend.							Cours Référence	Ecarts maximaux			Période	Montant net	Eché.		
OBLIGATIONS REGIONALES																		
BHB.O1	BHB 6.25% 2012-2017					NC			10 000	10 000	9 250	10 750	244.66	AC	A	587.500	11-oct	
BIDC.O1	BIDC 5.60% 2006-2013					NC			9 800	9 800	9 065	10 535	326.79	ACD	A	560.000	11-août	
BIDC.O2	BIDC 6.75 % 2010-2017					NC			10 000	10 000	9 250	10 750	294.85	ACD	S	337.500	04/04-10	
BOAB.O2	BOA BENIN 6.20% 2009-2014					NC			10 000	10 000	9 250	10 750	418.34	AC	A	582.800	23-juin	
BOABF.O2	BOA BURKINA F. 6.20% 2009-2014					NC			10 000	10 000	9 250	10 750	418.34	AC	A	582.800	23-juin	
BOABF.O3	BOA BURKINA F. 6.25% 2012-2017					NC			10 000	10 000	9 250	10 750	244.66	AC	A	587.500	11-oct	
BOAC.O1	BOA - CI 6.20% 2009-2014		/ 9900	50		NC			9 900	9 900	9 160	10 640	436.14	AC	A	607.600	23-juin	
BOAC.O2	BOA - CI 6.25% 2012-2017					NC			10 000	10 000	9 250	10 750	255.07	AC	A	612.500	11-oct	
BOAD.O7	BOAD 5% 2005-2013					NC			10 000	10 000	9 250	10 750	101.65	ACD	A	500.000	28-déc	
BOAD.O9	BOAD 5% 2006-2014					NC			10 000	10 000	9 250	10 750	45.33	ACD	A	500.000	07-févr	
BOAD.O11	BOAD 5.95% 2012-2019					NC			10 000	10 000	9 250	10 750	9.78	ACD	A	595.000	06-mars	
BOAM.O2	BOA MALI 6.50% 2009-2014					NC			10 000	10 000	9 250	10 750	405.92	AC	A	565.500	23-juin	
BOAN.O1	BOA NIGER 6.50% 2009-2014					NC			10 000	10 000	9 250	10 750	405.92	AC	A	565.500	23-juin	
BOAN.O2	BOA NIGER 6.25% 2012-2017					NC				10 000	9 250	10 750	226.44	AC	A	543.750	11-oct	
BOAS.O1	BOA SENEGAL 6.50% 2009-2014					NC			10 000	10 000	9 250	10 750	438.58	IF	A	611.000	23-juin	
BOAS.O2	BOA SENEGAL 6.50% 2012-2017		/ 10000	10		NC			10 000	10 000	9 250	10 750	254.44	IF	A	611.000	11-oct	
CAAB.O3	CAA BENIN 6.50% 2011-2016					NC			10 000	10 000	9 250	10 750	219.04	ACD	A	650.000	09-nov	
CLTB.O2	CELTEL BURKINA 6.35% 2007-2013					NC			9 900	9 900	9 160	10 640	37.92	ACD	S	298.450	17/02-08	
CRRH.O1	CRRH-UEMOA 6.10% 2012-2022					NC			10 000	10 000	9 250	10 750	45.50	AC	S	305.000	13/02-08	
EOS.O3	ETAT SENEGAL 6.75% 2010-2015					NC			7 500	7 500	6 940	8 060	160.89	ACD	A	506.250	16-nov	
EOT.O2	ETAT TOGOLAIS 6.50% 2011-2016						10 000	9	90 000	10 000	10 000	9 250	10 750	644.66	ACD	A	650.000	15-mars
PAAC.O1	PAA 6.95% 2010-2017		/ 9000	60			9 000	500	4 500 000	9 000	9 000	8 325	9 675	174.63	ACD	S	303.931	28/05-11
PADS.O2	PAD 7% 2010-2017					NC			10 000	10 000	9 250	10 750	133.48	ACD	S	304.500	22/06-12	
PALC.O1	PALMCI 7% 2009-2016					NC			10 000	10 000	9 250	10 750	139.08	ACD	S	342.060	28/06-12	
SHAF.O2	SHELTER AFRIQUE 6% 2008-2014					NC			10 000	10 000	9 250	10 750	182.47	ACD	S	297.534	21/05-11	
TGTLT.O1	TOGO TELECOM 6.50% 2007-2014					NC			4 000	4 000	3 700	4 300	16.74	ACD	S	121.196	15/02-08	
TPBF.O2	TPBF 6.50% 2011-2016					NC			10 000	10 000	9 250	10 750	144.25	ACD	A	650.000	21-déc	
TPCI.O9	TPCI 6.25% 2010-2013	1 350	9700 / 10000	1 486		NC			9 800	9 800	9 065	10 535	488.01	IF	A	625.000	31-mai	
TPCI.O8	TPCI 6.95% 2009-2014		/ 6467	193	6 466	238	1 539 144	6 467	6 467	5 985	6 950	278.00	ACD	A	463.333	05-août		
TPCI.O10	TPCI 7% 2010-2017	5 431	Marché /			NC			10 000	10 000	9 250	10 750	310.68	AC	A	700.000	01-oct	
TPCI.O11	TPCI 6.5% 2011-2016		/ 10000	824		NC			10 000	10 000	9 250	10 750	316.99	ACD	A	650.000	15-sept	
TPCI.O12	TPCI 6.00% 2012-2015					NC			10 000	10 000	9 250	10 750	478.36	ACD	A	600.000	25-mai	
TPCI.O13	TPCI 6.50% 2012-2017	17	10000 /			NC			10 000	10 000	9 250	10 750	309.86	ACD	A	650.000	19-sept	
TOTAL							747	6 129 144										
OBLIGATIONS KOLAS																		
AFD.O1	AFD 5.25% 2008-2016					NC			9 900	9 900	9 160	10 640		IF	A	523.532	12-mars	
TOTAL																		
TOTAL-Marché des obligations							747	6 129 144										

TOTAL							747	6 129 144									
-------	--	--	--	--	--	--	-----	-----------	--	--	--	--	--	--	--	--	--

OBLIGATIONS KOLAS

AFD.O1	AFD 5.25% 2008-2016					NC			9 900	9 900	9 160	10 640		IF	A	523.532	12-mars
TOTAL																	

TOTAL-Marché des obligations							747	6 129 144									
-------------------------------------	--	--	--	--	--	--	-----	-----------	--	--	--	--	--	--	--	--	--

Légende:

Type Amort: Type d'Amortissement - IF: IN FINE - AC: AMORTISSEMENT CONSTANT - AD: AMORTISSEMENT DEGRESSIF - ACD: AMORTISSEMENT DIFFERE CONSTANT

Période : Périodicité de paiement des coupons - A: annuelle - S: Semestrielle - T: Trimestrielle

Eché. : Échéance de paiement des intérêts

Mentions : NC: Non Coté Ex: Ex-coupon ou Ex-droit SP: Suspendu DIF: Différé

Avis, Décisions, Instructions & Circulaires du jour

 Les Avis et Instructions sont disponibles auprès des Antennes Nationales de Bourse et sur le site internet de la BRVM : www.brvm.org
Erratum:
2013 - Calendrier des Assemblées Générales à venir
SICABLE

- Convocation à l'Assemblée Générale Ordinaire: 15 mars 2013.

SITAB

- Convocation à l'Assemblée Générale Ordinaire: 28 mars 2013.

SICOR

- Prorogation de l'Assemblée Générale Exercices (2011 et 2012) au 26 avril 2013.

NESTLE

- Report de l'Assemblée Générale Extraordinaire du 14 décembre 2012 à une date ultérieure.



Official Newsletter
WEST AFRICAN ECONOMIC AND MONETARY UNION
REGIONAL STOCK EXCHANGE - BRVM

LIMITED COMPANY, CAPITAL XOF 3 062 040 000

Head Office: Abidjan - COTE D'IVOIRE

Address: 18, Rue Joseph Anoma (Rue des Banques) – 01 B.P. 3802 Abidjan

Tel: (225) 20 326 685 / 20 326 686 Fax : (225) 20 326 684

March 12, 2013

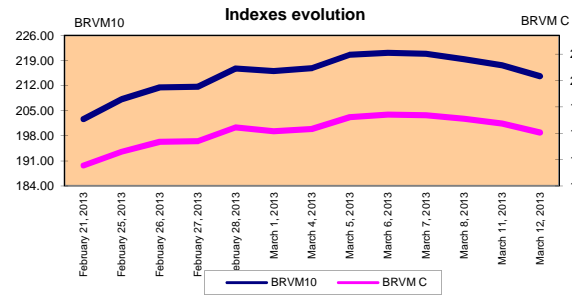
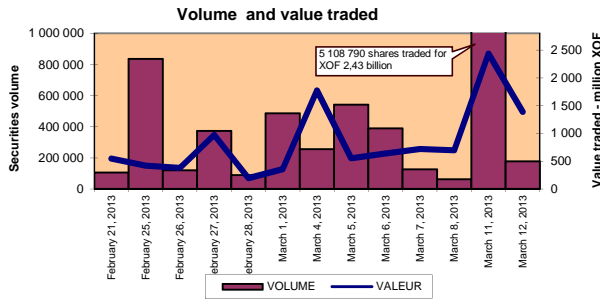
Vol : 16 N° : 49

March 12, 2013 Session

References Indexes

Base = 100 To September 15th, 1998	Close	Change		Previous Close	Market Capitalization XOF
		Value	%		
BRVM 10	214.60	-3.05	-1,40%	217.65	3 590 377 097 000
BRVM Composite	192.22	-2.38	-1,22%	194.60	4 651 928 462 515

Bonds Market Capitalization (XOF)	933 625 466 818
---	------------------------



Sectoral Indexes

Base = 100 on June 14th, 1999	Close	Change		Previous Close	Number of Companies
		Value	%		
BRVM - Industry	103.14	-1.33	-1.27%	104.47	12
BRVM - Public Utility Service	471.43	0.00	0.00%	471.43	4
BRVM - Financial	78.74	-3.33	-4.06%	82.07	8
BRVM - Transport	442.81	0.00	0.00%	442.81	2
BRVM - Agriculture	398.89	7.13	1.82%	391.76	4
BRVM - Distribution	202.41	-0.28	-0.14%	202.69	6
BRVM - Others Sectors	96.30	0.00	0.00%	96.30	1

Market Summary

	Volume Traded	Total Value Traded (XOF)	Number of Transactions	Number of securities Traded	securities		
					Gains	Losses	traded
Stocks	177 224	1 379 210 679	149	18	5	3	10
Bonds	747	6 129 144	6	3	0	0	3
Rights	0	0	0	0	0	0	0

Most Actives securities		Raise			Drop		
securities	Volume	securities	Price	Change	securities	Price	Change
ECOBANK TRANS. INCORP. TG	96 011	SGB CI	66 000	4000	SITAB CI	95 300	-7 700
SONATEL SN	78 100	SOGB CI	67 990	3990	BERNABE CI	84 000	-1 000
PALM CI	1 025	SICABLE CI	64 000	2000	ECOBANK TRANS. INCORP. TG	54	-4
SAPH CI	613	BANK OF AFRICA BF	45 000	300			
BOLLORE AFRICA LOGISTICS CI	579	PALM CI	16 990	5			

International Exchange indexes

African exchanges	Indexes	Close 12-Mar-13	Changes Previous Close Session	indexes 30-déc.-11	Others exchanges	Indexes	Close 12-Mar-13	Changes Previous Close Session	Indexes 30-déc.-11
CASABLANCA (**)	MADEX	7 134.27	0.23%	7614.01	LONDRES (**)	FOOTSIE 100	6 504.02	0.01%	5897.81
LAGOS (*)	NSE	32 890.35	0.13%	28078.81	NEW YORK (**)	DJIA	14 447.29	0.35%	13104.14
TUNIS (*)	TUNINDEX	4 697.15	-0.24%	4561.98	TOKYO (*)	NIKKEI 225	12 314.81	-0.28%	10395.18

(*) Indexes of the day before

(**) Indexes at 11 H00 GMT

Announced Coupons

Symbol	securities	Coupon		
		Net Income (XOF)	Detachment Date	Payment Date

NA: Not Available

STOCKS MARKET

March 12th, 2013 Session

Symbol	Security	Classify Stock exchange Capitalization	Qty	Price Bid./Ask.	Qty	Curr. Price	Volume	Value	Previous Price	Next Session			Dividend paid		Extremes Price during the past 52 weeks	
										Price Reference	Price Range	Net Income	Date	Low	High	
INDUSTRY - SECTOR																
CABC	SICABLE CI	C	38	62000 /		64 000	108	6 912 000	62 000	64 000	59 200	68 800	2 250	May 31, 2012	29 140	68 800
FTSC	FILTISAC CI	B		/ Market	234	8 235	31	255 285	8 235	8 235	7 620	8 850	321	July 19, 2010	2 600	9 000
NEIC	NEI-CEDA CI	C		/ Market	3	NC			2 570	2 570	2 380	2 760	225	June 28, 2001	2 570	3 000
NTLC	NESTLE CI	B	15	Market /		NC			44 505	44 505	41 170	47 840	630	August 12, 2011	42 000	48 000
SEMC	CROWN SIEM CI	B	101	22000 /		NC			23 000	23 000	21 275	24 725	1 215	September 28, 2012	20 000	23 665
SIVC	AIR LIQUIDE CI	C	50	10650 / 11000	10	11 000	82	902 000	11 000	11 000	10 175	11 825	405	July 4, 2012	6 500	11 500
SLBC	SOLIBRA CI	A	84	250000 / 260000	15	NC			250 000	250 000	231 250	268 750	16 380	May 2, 2012	185 220	250 000
SMBC	SMB CI	B	30	18000 /		18 000	64	1 152 000	18 000	18 000	16 650	19 350	450	July 18, 2012	15 000	25 000
STBC	SITAB CI	B		/ Market	216	95 300	68	6 480 400	103 000	95 300	88 155	102 445	8 399	April 10, 2012	65 000	115 000
TTRC	TRITURAF CI-Compnay in Liquidation	C		/ 800	39	NC			800	800	740	860	1 440	July 19, 2002	800	925
UNLC	UNILEVER CI	B	3	Market /		NC			42 000	42 000	38 850	45 150	1 233	July 9, 2012	32 375	42 000
UNXC	UNIWAX CI	C	111	6455 / Market	2	NC			6 005	6 005	5 555	6 455	1 350	June 6, 2003	6 000	8 000
TOTAL							353	15 701 685								
PUBLICS UTILITIES - SECTOR																
CIEC	CIE CI	A	8	42000 / 45000	34	42 000	152	6 384 000	42 000	42 000	38 850	45 150	2 052	May 31, 2012	19 000	45 000
ONTBF	ONATEL BF	A	1	Market / Market	3	NC			43 000	43 000	39 775	46 225	2 450	June 1, 2012	37 200	47 000
SDCC	SODE CI	B	30	42005 / Market	2	NC			42 000	42 000	38 850	45 150	2 430	May 31, 2012	23 000	43 000
SNTS	SONATEL SN (*)	A	80	15600 / 16500	39 197	16 000	78 100	1 249 600 000	16 000	16 000	14 800	17 200	1 305	May 3, 2012	10 500	17 005
TOTAL							78 252	1 255 984 000								
FINANCIAL - SECTOR																
BICC	BICI CI	B	50	40000 / 42000	60	NC			42 000	42 000	38 850	45 150	1 035	July 27, 2012	33 300	42 100
BOAB	BANK OF AFRICA BN	B	17	57000 /		57 000	6	342 000	57 000	57 000	52 725	61 275	3 720	May 7, 2012	53 500	59 125
BOABF	BANK OF AFRICA BF	B	189	44700 /		45 000	40	1 800 000	44 700	45 000	41 625	48 375	2 625	May 2, 2012	35 000	47 600
BOAC	BANK OF AFRICA CI	B		/ 39280	13	NC			39 280	39 280	36 335	42 225	1 800	June 2, 2010	25 500	42 460
BOAN	BANK OF AFRICA NG	B	15	39000 / Market	2	NC			41 925	41 925	38 785	45 065	1 800	June 27, 2012	32 500	43 100
ETIT	ECOBANK TRANS. INCORP. TG (**)	A		/ Market	106 859	54	96 011	5 184 594	58	54	50	58	2 144	July 17, 2012	33	60
SAFC	SAFCA CI	C	500	20000 / Market	5	NC			21 000	21 000	19 425	22 575	1 440	July 29, 2011	17 000	21 000
SGBC	SGB CI	A	1	64000 / 66000	1 880	66 000	9	594 000	62 000	66 000	61 050	70 950	3 990	June 11, 2012	39 000	69 000
TOTAL							96 066	7 920 594								
TRANSPORTATION - SECTOR																
SDSC	BOLLORE AFRICA LOGISTICS CI	B	10	85000 / 89000	159	86 000	579	49 794 000	86 000	86 000	79 550	92 450	4 660	May 24, 2012	39 900	90 000
SVOC	MOVIS CI	C		/ 8820	38	8 820	210	1 852 200	8 820	8 820	8 160	9 480	270	July 5, 1999	3 000	8 820
TOTAL							789	51 646 200								
AGRICULTURE - SECTOR																
PALC	PALM CI	A	10	16985 / 16990	5 179	16 990	1 025	17 414 750	16 985	16 990	15 720	18 260	810	June 1, 2012	13 325	22 655
SICC	SICOR CI	C	4	Market /		NC			3 600	3 600	3 330	3 870	1 919	September 25, 2000	3 600	3 795
SOGC	SOGB CI	A	75	64000 / 67990	173	67 990	55	3 739 450	64 000	67 990	62 895	73 085	10 417	July 23, 2012	44 450	90 250
SPHC	SAPH CI	A	95	39000 / 40000	2 197	40 000	613	24 520 000	40 000	40 000	37 000	43 000	6 930	June 22, 2012	31 450	53 000
TOTAL							1 693	45 674 200								
DISTRIBUTION - SECTOR																
ABJC	SERVAIR ABIDJAN CI	C				10 400	50	520 000	10 400	10 400	9 620	11 180	225	July 13, 2000	5 550	12 700
BNBC	BERNABE CI	B	31	84000 / 84900	200	84 000	21	1 764 000	85 000	84 000	77 700	90 300	4 095	July 10, 2012	27 000	91 375
CFAC	CFAO CI	B		/ Market	5	NC			54 000	54 000	49 950	58 050	299.7	June 18, 2012	19 000	54 000
PRSC	TRACTAFRIC MOTORS CI	B	4	Market /		NC			108 000	108 000	99 900	116 100	8 550	May 24, 2012	80 000	113 950
SHEC	VIVO ENERGY CI	B	7	Market / Market	5	NC			29 000	29 000	26 825	31 175	828	August 31, 2011	13 800	32 250
TTLC	TOTAL CI	B	45	93300 / 100000	17	NC			93 305	93 305	86 310	100 300	2 170	August 10, 2011	72 000	100 000
TOTAL							71	2 284 000								
OTHERS SECTORS																
STAC	SETAO CI	C	5	7800 / 8385	7	NC			7 800	7 800	7 215	8 385			4 390	8 460
TOTAL																
TOTAL - STOCKS MARKET							177 224	1 379 210 679								

Legend

(*) Price, dividend and extreme prices adjusted due to split: ten (10) new shares for one (1) old share.
 (**) the capital of the company includes convertible preference shares after 3 to 5 years into common shares.

Mentions : NC: Unlisted Ex: Ex-coupon or Ex-right SP: Suspended DIF: Differed Val-T: Right's value

Classify Stock exchange Capitalization :

- A: Companies having a stock exchange capitalization Higher than XOF 100 billion.
- B: Companies having a stock exchange capitalization Ranging between XOF 10 billion and XOF 100 billion.
- C: Companies having a Lower stock exchange capitalization or equalizes to 10 billion FCFA .

RIGHTS MARKET

Symbol	Security	Qty	Price Bid./Ask.	Qty	Curr. Price	Volume	Value	Previous Price	Next Session		Parity	Trading Period	
									Reference Price	Price Range		Start	End
TOTAL-RIGHTS MARKET													

Parity: y to x means y rights for x new shares.

BONDS MARKET

March 12th, 2013 Session

Symbol	Security	Qty	Price Bid./Ask.	Qty	Curr. Price	Volume	Value	Previous Price	Next Session		Coupon Income	Type Amort	Bond Coupon			
									Price Reference	Price Range			Period	Net Income	Payment date	
REGIONAL BOND																
BHB.O1	BHB 6.25% 2012-2017				NC			10 000	10 000	9 250	10 750	244.66	AC	A	587.500	October 11, 2012
BIDC.O1	BIDC 5.60% 2006-2013				NC			9 800	9 800	9 065	10 535	326.79	ACD	A	560.000	August 11, 2012
BIDC.O2	BIDC 6.75 % 2010-2017				NC			10 000	10 000	9 250	10 750	294.85	ACD	S	337.500	04/04-10
BOAB.O2	BOA BENIN 6.20% 2009-2014				NC			10 000	10 000	9 250	10 750	418.34	AC	A	582.800	June 23, 2012
BOABF.O2	BOA BURKINA F. 6.20% 2009-2014				NC			10 000	10 000	9 250	10 750	418.34	AC	A	582.800	June 23, 2012
BOABF.O3	BOA BURKINA F. 6.25% 2012-2017				NC			10 000	10 000	9 250	10 750	244.66	AC	A	587.500	October 11, 2012
BOAC.O1	BOA - CI 6.20% 2009-2014		/ 9900	50	NC			9 900	9 900	9 160	10 640	436.14	AC	A	607.600	June 23, 2012
BOAC.O2	BOA - CI 6.25% 2012-2017				NC			10 000	10 000	9 250	10 750	255.07	AC	A	612.500	October 11, 2012
BOAD.O7	BOAD 5% 2005-2013				NC			10 000	10 000	9 250	10 750	101.65	ACD	A	500.000	December 28, 2012
BOAD.O9	BOAD 5% 2006-2014				NC			10 000	10 000	9 250	10 750	45.33	ACD	A	500.000	February 7, 2013
BOAD.O11	BOAD 5.95% 2012-2019				NC			10 000	10 000	9 250	10 750	9.78	ACD	A	595.000	March 6, 2013
BOAM.O2	BOA MALI 6.50% 2009-2014				NC			10 000	10 000	9 250	10 750	405.92	AC	A	565.500	June 23, 2012
BOAN.O1	BOA NIGER 6.50% 2009-2014				NC			10 000	10 000	9 250	10 750	405.92	AC	A	565.500	June 23, 2012
BOAN.O2	BOA NIGER 6.25% 2012-2017				NC				10 000	9 250	10 750	226.44	AC	A	543.750	October 11, 2012
BOAS.O1	BOA SENEGAL 6.50% 2009-2014				NC			10 000	10 000	9 250	10 750	438.58	IF	A	611.000	June 23, 2012
BOAS.O2	BOA SENEGAL 6.50% 2012-2017		/ 10000	10	NC			10 000	10 000	9 250	10 750	254.44	IF	A	611.000	October 11, 2012
CAAB.O3	CAA BENIN 6.50% 2011-2016				NC			10 000	10 000	9 250	10 750	219.04	ACD	A	650.000	November 9, 2012
CLTB.O2	CELTEL BURKINA 6.35% 2007-2013				NC			9 900	9 900	9 160	10 640	37.92	ACD	S	298.450	17/02-08
CRRH.O1	CRRH-UEMOA 6.10% 2012-2022				NC			10 000	10 000	9 250	10 750	45.50	AC	S	305.000	13/02-08
EOS.O3	ETAT SENEGAL 6.75% 2010-2015				NC			7 500	7 500	6 940	8 060	160.89	ACD	A	506.250	November 16, 2012
EOT.O2	ETAT TOGOLAIS 6.50% 2011-2016					10 000	9	90 000	10 000	9 250	10 750	644.66	ACD	A	650.000	March 15, 2012
PAAC.O1	PAA 6.95% 2010-2017		/ 9000	60	9 000	500	4 500 000	9 000	9 000	8 325	9 675	174.63	ACD	S	303.931	28/05-11
PADS.O2	PAD 7% 2010-2017				NC			10 000	10 000	9 250	10 750	133.48	ACD	S	304.500	22/06-12
PALC.O1	PALMCI 7% 2009-2016				NC			10 000	10 000	9 250	10 750	139.08	ACD	S	342.060	28/06-12
SHAF.O2	SHELTER AFRIQUE 6% 2008-2014				NC			10 000	10 000	9 250	10 750	182.47	ACD	S	297.534	21/05-11
TGTLT.O1	TOGO TELECOM 6.50% 2007-2014				NC			4 000	4 000	3 700	4 300	16.74	ACD	S	121.196	15/02-08
TPBF.O2	TPBF 6.50% 2011-2016				NC			10 000	10 000	9 250	10 750	144.25	ACD	A	650.000	December 21, 2012
TPCI.O9	TPCI 6.25% 2010-2013	1 350	9700 / 10000	1 486	NC			9 800	9 800	9 065	10 535	488.01	IF	A	625.000	May 31, 2012
TPCI.O8	TPCI 6.95% 2009-2014		/ 6467	193	6 466	238	1 539 144	6 467	6 467	5 985	6 950	278.00	ACD	A	463.333	August 5, 2012
TPCI.O10	TPCI 7% 2010-2017	5 431	Market /		NC			10 000	10 000	9 250	10 750	310.68	AC	A	700.000	October 1, 2012
TPCI.O11	TPCI 6.5% 2011-2016		/ 10000	824	NC			10 000	10 000	9 250	10 750	316.99	ACD	A	650.000	September 15, 2012
TPCI.O12	TPCI 6.00% 2012-2015				NC			10 000	10 000	9 250	10 750	478.36	ACD	A	600.000	May 25, 2012
TPCI.O13	TPCI 6.50% 2012-2017	17	10000 /		NC			10 000	10 000	9 250	10 750	309.86	ACD	A	650.000	September 19, 2012
TOTAL						747	6 129 144									
KOLAS BOND																
AFD.O1	AFD 5.25% 2008-2016				NC			9 900	9 900	9 160	10 640		IF	A	523.532	March 12, 2013
TOTAL																
TOTAL-BONDS MARKET						747	6 129 144									

Legend

Type Amort: Kind of depreciation - IF: IN FINE - AC: CONSTANT DEPRECIATION - AD: DEGRESSIVE DEPRECIATION - ACD: DIFFERED CONSTANT DEPRECIATION
 Period : Coupons Payment Period - A: Yearly - S: Semi annual - T: Quarterly
 Payment date : Interest Payment expiry
 Mentions : NC: Unlisted Ex: Ex-coupon ou Ex-right SP: Suspended DIF: Differed

Notices, Decisions, Instructions & Circulars of the day

Notices and instructions are available with National Offices and on the Website of BRVM: www.brvm.org

Erratum:
Calendar of General Meetings - LISTED COMPANIES
SICABLE

- Convocation to the Ordinary General Meeting: 15th March 2013.

SITAB

- Convocation to the Ordinary General Meeting: 28th March 2013.

SICOR

- Prorogation of the General meeting _Fiscal years 2011 and 2012 to the 26th April 2013.

NESTLE

- Postponement of the Extraordinary General Meeting of 14th December 2012 at a later date.