



Bulletin Officiel de la Cote

BOURSE REGIONALE DES VALEURS MOBILIERES S.A.

SOCIETE ANONYME AU CAPITAL DE FCFA 3 062 040 000

Siège Social: Abidjan - COTE D'IVOIRE

Siège Social : 18, Rue Joseph Anoma (Rue des Banques) – 01 B.P. 3802 Abidjan 01

Tel : (225) 20 326 685 / 20 326 686 Fax : (225) 20 326 684

Site Internet: www.brvm.org

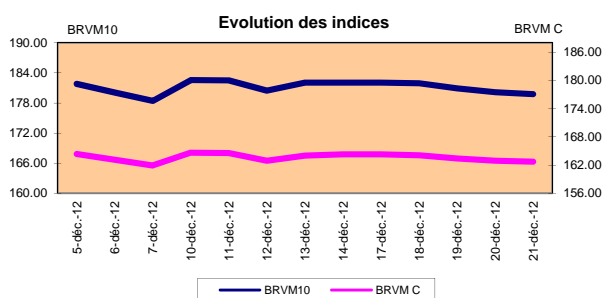
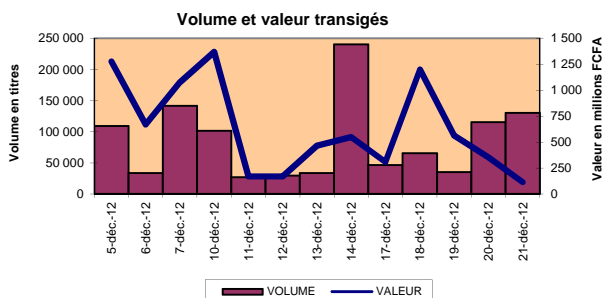
Bulletin du 21 décembre 2012

Vol : 15 N° : 243

Séance du 21 décembre 2012

Indices de référence

Base = 100 au 15 septembre 1998	Fermeture	Variation		Fermeture Précédente	Capitalisation Boursière en FCFA
		en valeur	en %		
BRVM 10	179.73	-0.43	-0.24%	180.16	3 013 728 549 565
BRVM Composite	162.70	-0.23	-0.14%	162.93	3 896 283 260 275
Capitalisation du marché obligataire (en F CFA)					841 582 473 991



Indices sectoriels

Base = 100 au 14 juin 1999	Fermeture	Variation		Fermeture Précédente	Nombre de sociétés
		en valeur	en %		
BRVM - Industrie	93.42	0.44	0.47%	92.98	12
BRVM - Services Publics	441.92	2.48	0.56%	439.44	4
BRVM - Finances	55.36	-1.31	-2.31%	56.67	8
BRVM - Transport	341.62	0.00	0.00%	341.62	2
BRVM - Agriculture	346.06	4.20	1.23%	341.86	4
BRVM - Distribution	167.73	-0.55	-0.33%	168.28	6
BRVM - Autres Secteurs	103.70	0.00	0.00%	103.70	1

Sommaire du marché

	Volume Transigé	Valeur Totale Transigée (F CFA)	Nombre de Transactions	Nombre de titres échangés	Titres			
					Gains	Pertes	Inchangés	
Actions	130 382	113 572 501	158	19	5	3	11	
Obligations	24	240 000	6	2	0	0	2	
Droits	0	0	0	0	0	0	0	

Titres les plus actifs			Plus fortes hausses			Plus fortes baisses		
Titres	Volume	Titres	Cours	Variation	Titres	Cours	Variation	
ECOBANK TRANS. INCORP. TG	125 207	SGB CI	59 000	3000	PALM CI	13 325	-1 075	
SONATEL SN	3 418	BANK OF AFRICA CI	38 700	2700	VIVO ENERGY CI	20 010	-525	
PALM CI	393	SAPH CI	37 625	2625	ECOBANK TRANS. INCORP. TG	33	-2	
SGB CI	294	NESTLE CI	44 000	2000				
VIVO ENERGY CI	168	SONATEL SN	14 900	100				

Indices boursiers internationaux

Places financières africaines	Indices	Clôture 21-déc-12	Variation Séance précédente	Indices au 30-déc-11	Autres places financières	Indices	Clôture 21-déc-12	Variations Séance précédente	Indices au 30-déc-11
ACCRA (*)	GSE	1 190.03	-0.46%	969.03	PARIS (**)	CAC 40	3 652.63	-0.38%	3 159.81
CASABLANCA (**)	MADEX	7 875.60	-0.11%	9011.57	LONDRES (**)	FOOTSIE 100	5 908.21	-0.84%	5 572.28
LAGOS (*)	NSE	27 508.09	0.58%	20,730.63	NEW YORK (**)	DJIA	13 311.72	0.45%	12,217.56
TUNIS (*)	TUNINDEX	4 589.52	-0.22%	4,722.25	TOKYO (*)	NIKKEI 225	9 940.06	-0.99%	8,455.35

(*) Indices de la veille

(**) Indices à 11 H00GMT

Coupons annoncés

Symbole	Titre	Coupon		
		Montant net (FCFA)	Date de détachement	Date de paiement

ND: Non Disponible

MARCHÉ DES ACTIONS

Séance du 21 décembre 2012

Symbole	Titre	Classe de Capitalisation Boursière	Qté	Cours Ach. / Vend.	Qté	Cours du jour	Volume	Valeur	Cours Précéd.	Séance prochaine			Dernier dividende Payé		Cours extrêmes sur les 52 dernières semaines	
										Cours Référence	Ecarts maximaux	Montant net	Date	Plus Bas	Plus Haut	
SECTEUR - INDUSTRIE																
CABC	SICABLE CI	C	162	46205 /		46 205	13	600 665	46 205	46 205	42 740	49 670	2 250	31-mai-12	29 140	56 010
FTSC	FILTISAC CI	B	90	5500 / 5700	75	5 700	105	598 500	5 700	5 700	5 275	6 125	321	19-juil-10	2 500	6 625
NEIC	NEI-CEDA CI	C		/ 2570	10	NC			2 570	2 570	2 380	2 760	225	28-juin-01	2 570	3 000
NTLC	NESTLE CI	B	451	44000 /		44 000	50	2 200 000	42 000	44 000	40 700	47 300	630	12-août-11	42 000	48 005
SEMC	CROWN SIEM CI	B				NC			21 500	21 500	19 890	23 110	1 215	28-sept-12	20 000	23 665
SIVC	AIR LIQUIDE COTE D'IVOIRE	C	5	Marché / 10000	160	NC			9 500	9 500	8 790	10 210	405	04-juil-12	6 200	11 000
SLBC	SOLIBRA CI	A	1 000	229600 /		NC			230 000	230 000	212 750	247 250	16 380	02-mai-12	163 000	247 000
SMBC	SMB CI	B	85	16000 / 17000	100	NC			16 000	16 000	14 800	17 200	450	18-juil-12	16 000	25 000
STBC	SITAB CI	B	28	82000 / 85000	4	NC			87 400	87 400	80 845	93 955	8 399	10-avr-12	63 000	99 245
TTRC	TRITURAF CI-Ste en Liquidation	C		/ Marché	123	NC			800	800	740	860	1 440	19-juil-02	800	1 000
UNLC	UNILEVER CI	B				38 000	20	760 000	38 000	38 000	35 150	40 850	1 233	09-juil-12	32 375	40 100
UNXC	UNIWAX CI	C				6 000	53	318 000	6 000	6 000	5 550	6 450	1 350	06-juin-03	6 000	9 675
TOTAL							241	4 477 165								
SECTEUR - SERVICES PUBLICS																
CIEC	CIE CI	A	45	36000 / 37000	441	37 000	109	4 033 000	37 000	37 000	34 225	39 775	2 052	31-mai-12	16 500	37 650
ONTBF	ONATEL BF	A		/ Marché	24	NC			45 000	45 000	41 625	48 375	2 450	01-juin-12	37 200	46 000
SDCC	SODE CI	B	272	40000 / 42000	173	40 000	115	4 600 000	40 000	40 000	37 000	43 000	2 430	31-mai-12	17 000	43 000
SNTS	SONATEL SN (*)	A	12	14800 / 14900	9 356	14 900	3 418	50 928 200	14 800	14 900	13 785	16 015	1 305	03-mai-12	10 500	15 000
TOTAL							3 642	59 561 200								
SECTEUR - FINANCES																
BICC	BICI CI	B	60	36300 / 36200	1	NC			36 200	36 200	33 485	38 915	1 035	27-juil-12	30 250	38 505
BOAB	BANK OF AFRICA BN	B	28	54000 /		NC			55 000	55 000	50 875	59 125	3 720	07-mai-12	48 000	59 125
BOABF	BANK OF AFRICA BF	B	2 087	44000 /		44 000	51	2 244 000	44 000	44 000	40 700	47 300	2 625	02-mai-12	32 000	47 300
BOAC	BANK OF AFRICA CI	B	16	Marché /		38 700	132	5 108 400	36 000	38 700	35 800	41 600	1 800	02-juin-10	25 500	38 700
BOAN	BANK OF AFRICA NG	B	34	35000 / 38700	16	36 000	100	3 600 000	36 000	36 000	33 300	38 700	1 800	27-juin-12	30 000	43 100
ETIT	ECOBANK TRANS. INCORP. TG (**)	A		/ 33	43 226	33	125 207	4 131 831	35	33	31	35	2 144	17-juil-12	33	45
SAFC	SAFCA CI	C	10	21000 /		NC			21 000	21 000	19 425	22 575	1 440	29-juil-11	17 000	21 000
SGBC	SGB CI	A	12	56000 / 59000	1 406	59 000	294	17 346 000	56 000	59 000	54 575	63 425	3 990	11-juin-12	35 000	60 870
TOTAL							125 784	32 430 231								
SECTEUR - TRANSPORT																
SDSC	BOLLORE AFRICA LOGISTICS CI	B	11	68000 / 68500	15	68 500	85	5 822 500	68 500	68 500	63 365	73 635	4 660	24-mai-12	39 900	70 000
SVOC	MOVIS CI	C	152	4000 /		NC			4 000	4 000	3 700	4 300	270	05-juil-99	2 700	4 270
TOTAL							85	5 822 500								
SECTEUR - AGRICULTURE																
PALC	PALM CI	A	191	13325 / 14400	45	13 325	393	5 236 725	14 400	13 325	12 330	14 320	810	01-juin-12	13 325	22 655
SICC	SICOR CI	C		/ 3600	58	NC			3 600	3 600	3 330	3 870	1 919	25-sept-00	3 600	3 795
SOGC	SOGB CI	A	20	56000 / 57000	60	57 000	4	228 000	57 000	57 000	52 725	61 275	10 417	23-juil-12	44 450	90 250
SPHC	SAPH CI	A	28	Marché /		37 625	64	2 408 000	35 000	37 625	34 805	40 445	6 930	22-juin-12	31 450	53 000
TOTAL							461	7 872 725								
SECTEUR - DISTRIBUTION																
ABJC	SERVAIR ABIDJAN CI	C	40	9505 / 9800	10	NC			9 500	9 500	8 790	10 210	225	13-juil-00	5 550	12 700
BNBC	BERNABE CI	B	1	Marché /		47 000	1	47 000	47 000	47 000	43 475	50 525	4 095	10-juil-12	25 500	49 125
CFAC	CFAO CI	B	6	Marché / 49000	12	NC			46 000	46 000	42 550	49 450	299,7	18-juin-12	14 000	50 005
PRSC	TRACTAFRIC MOTORS CI	B				NC			93 000	93 000	86 025	99 975	8 550	24-mai-12	80 000	100 005
SHEC	VIVO ENERGY CI	B	205	20010 / 20535	502	20 010	168	3 361 680	20 535	20 010	18 510	21 510	828	31-août-11	12 500	28 000
TTLC	TOTAL CI	B	19	90000 /		NC			92 000	92 000	85 100	98 900	2 170	10-août-11	70 000	92 000
TOTAL							169	3 408 680								
AUTRES SECTEURS																
STAC	SETAO CI	C				NC			8 400	8 400	7 770	9 030			4 390	8 460
TOTAL																
TOTAL - Marché des actions							130 382	113 572 501								

Légende:
 (*) dividendes et cours extrêmes ajustés par rapport au fractionnement: à raison de dix (10) actions nouvelles pour une (1) action ancienne.
 (**) le capital de la société contient des actions de priorité convertibles au bout de 3 - 5 ans en actions ordinaires.

Mentions : NC: Non Coté Ex-c: Ex-coupon Ex-c:Ex-droit SP: Suspendu DIF: Différé Val-T: Valeur Théorique

Classe de Capitalisation Boursière :

- A Sociétés ayant une capitalisation boursière Supérieure à 100 milliards FCFA.
- B Sociétés ayant une capitalisation boursière Comprise entre 10 milliards FCFA et 100 milliards FCFA.
- C Sociétés ayant une capitalisation boursière Inférieure ou égale à 10 milliards FCFA.

MARCHÉ DES DROITS

Symbole	Titre	Qté	Cours Ach. / Vend.	Qté	Cours du jour	Volume	Valeur	Cours Précéd.	Séance prochaine		Parité	Période de Négociation	
									Cours Référence	Ecarts maximaux		Début	Fin
TOTAL-Marché des droits													

Parité: y pour x signifie y droits pour x action nouvelle

MARCHÉ DES OBLIGATIONS

Séance du 21 décembre 2012

Symbole	Titre	Qté	Cours		Qté	Cours du jour	Volume	Valeur	Cours Précéd.	Séance prochaine		Coupon couru	Type Amort	Coupon d'intérêt			
			Ach. / Vend.							Cours Référence	Ecart max			Période	Montant net	Eché.	
OBLIGATIONS REGIONALES																	
BIDC.O1	BIDC 5.60% 2006-2013					NC			9 800	9 800	9 065	10 535	202.52	ACD	A	560.000	11-août
BIDC.O2	BIDC 6.75 % 2010-2017					NC			10 000	10 000	9 250	10 750	144.64	ACD	S	337.500	04/04-10
BOAB.O2	BOA BENIN 6.20% 2009-2014					NC			9 875	9 875	9 135	10 615	289.00	AC	A	582.800	23-juin
BOABF.O2	BOA BURKINA F. 6.20% 2009-2014					NC			10 000	10 000	9 250	10 750	289.00	AC	A	582.800	23-juin
BOAC.O1	BOA - CI 6.20% 2009-2014		/ 9900	817		NC			10 000	10 000	9 250	10 750	301.30	AC	A	607.600	23-juin
BOAD.O7	BOAD 5% 2005-2013					NC			10 000	10 000	9 250	10 750	491.78	ACD	A	500.000	28-déc
BOAD.O9	BOAD 5% 2006-2014					NC			10 000	10 000	9 250	10 750	435.62	ACD	A	500.000	07-févr
BOAD.O10	BOAD 4.75% 2006-2012					NC			10 000	10 000	9 250	10 750	413.84	ACD	A	475.000	07-févr
BOAD.O11	BOAD 5.95% 2012-2019					NC			10 000	10 000	9 250	10 750	472.74	ACD	A	595.000	06-mars
BOAM.O2	BOA MALI 6.50% 2009-2014					NC			10 000	10 000	9 250	10 750	280.43	AC	A	565.500	23-juin
BOAN.O1	BOA NIGER 6.50% 2009-2014					NC			10 000	10 000	9 250	10 750	280.43	AC	A	565.500	23-juin
BOAS.O1	BOA SENEGAL 6.50% 2009-2014					NC			10 000	10 000	9 250	10 750	302.99	IF	A	611.000	23-juin
CAAB.O3	CAA BENIN 6.50% 2011-2016		/ 10000	69	10 000	21	210 000		10 000	10 000	9 250	10 750	74.79	ACD	A	650.000	09-nov
CLTB.O2	CELTEL BURKINA 6.35% 2007-2013	3	9900 / 9899	3		NC			9 900	9 900	9 160	10 640	204.37	ACD	S	298.450	17/02-08
CRRH.O1	CRRH-UEMOA 6.10% 2012-2022					NC			10 000	10 000	9 250	10 750	215.49	AC	S	305.000	13/02-08
EOS.O3	ETAT SENEGAL 6.75% 2010-2015					NC			7 500	7 500	6 940	8 060	48.54	ACD	A	506.250	16-nov
EOT.O2	ETAT TOGOLAIS 6.50% 2011-2016		/ 10000	7	10 000	3	30 000		10 000	10 000	9 250	10 750	500.41	ACD	A	650.000	15-mars
PAAC.O1	PAA 6.95% 2010-2017					NC			9 000	9 000	8 325	9 675	38.62	ACD	S	303.931	28/05-11
PADS.O2	PAD 7% 2010-2017					NC			10 000	10 000	9 250	10 750	Ex-c	ACD	S	304.500	22/06-12
PALC.O1	PALMCI 7% 2009-2016					NC			10 000	10 000	9 250	10 750	330.78	ACD	S	343.000	28/06-12
SHAF.O2	SHELTER AFRIQUE 6% 2008-2014					NC			10 000	10 000	9 250	10 750	49.32	ACD	S	297.534	21/05-11
TGTLT.O1	TOGO TELECOM 6.50% 2007-2014					NC			5 000	5 000	4 625	5 375	107.13	ACD	S	154.005	15/02-08
TPBF.O2	TPBF 6.50% 2011-2016		/ 10000	20		NC			9 800	9 800	9 065	10 535		ACD	A	650.000	21-déc
TPCI.O8	TPCI 6.95% 2009-2014		/ 6667	9		NC			6 634	6 634	6 140	7 130	175.18	ACD	A	463.333	05-août
TPCI.O9	TPCI 6.25% 2010-2013	85	9950 / 10000	1 350		NC			9 950	9 950	9 205	10 695	349.32	IF	A	625.000	31-mai
TPCI.O10	TPCI 7% 2010-2017					NC			9 850	9 850	9 115	10 585	155.34	AC	A	700.000	01-oct
TPCI.O11	TPCI 6.5% 2011-2016					NC			10 000	10 000	9 250	10 750	172.74	ACD	A	650.000	15-sept
TPCI.O12	TPCI 6.00% 2012-2015		/ Marché	488		NC			10 000	10 000	9 250	10 750	345.21	ACD	A	600.000	25-mai
TOTAL							24	240 000									
OBLIGATIONS KOLAS																	
AFD.O1	AFD 5.25% 2008-2016					NC			9 900	9 900	9 160	10 640	407.35	IF	A	523.532	12-mars
TOTAL																	
TOTAL-Marché des obligations							24	240 000									

Légende:

Type Amort: Type d'Amortissement - IF: IN FINE - AC: AMORTISSEMENT CONSTANT - AD: AMORTISSEMENT DEGRESSIF - ACD: AMORTISSEMENT DIFFERE CONSTANT

Période: Périodicité de paiement des coupons - A: annuelle - S: Semestrielle - T: Trimestrielle

Eché.: Echéance de paiement des intérêts

Mentions: NC: Non Coté Ex: Ex-coupon ou Ex-droit SP: Suspendu DIF: Différé

Avis, Décisions, Instructions & Circulaires du jour

 Les Avis et Instructions sont disponibles auprès des Antennes Nationales de Bourse et sur le site internet de la BRVM : www.brvm.org
Erratum:
2012 - Calendrier des Assemblées Générales à venir
MOVIS

- Convocation à l'Assemblée Générale Ordinaire - 31 décembre 2012.

SICOR

- Prorogation du délai de tenue de l'Assemblée Générale Exercice 2011 à une date ultérieure.

NESTLE

- Report de l'Assemblée Générale Extraordinaire du 14 décembre 2012 à une date ultérieure.



Official Newsletter
WEST AFRICAN ECONOMIC AND MONETARY UNION
REGIONAL STOCK EXCHANGE - BRVM

LIMITED COMPANY, CAPITAL XOF 3 062 040 000

Head Office: Abidjan - COTE D'IVOIRE

Address: 18, Rue Joseph Anoma (Rue des Banques) – 01 B.P. 3802 Abidjan

Tel: (225) 20 326 685 / 20 326 686 Fax : (225) 20 326 684

December 21, 2012

Vol : 15 N° : 243

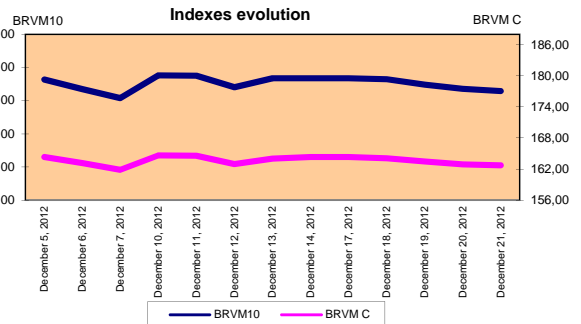
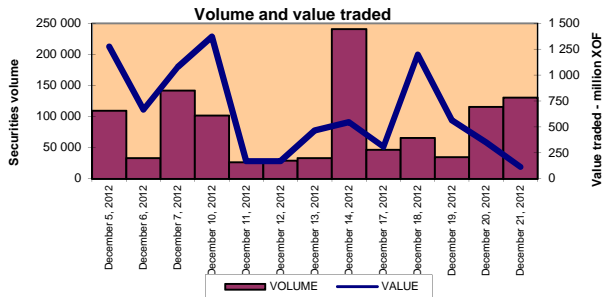
December 21, 2012 Session

References Indexes

Base = 100 To September 15th, 1998	Close	Change		Previous Close	Market Capitalization XOF
		Value	%		
BRVM 10	179,73	-0,43	-0.24%	180,16	3 013 728 549 565
BRVM Composite	162,70	-0,23	-0.14%	162,93	3 896 283 260 275

Bonds Market Capitalization (XOF)

841 582 473 991



Sectoral Indexes

Base = 100 on June 14th, 1999	Close	Change		Previous Close	Number of Companies
		Value	%		
BRVM - Industry	93,42	0,44	0,47%	92,98	12
BRVM - Public Utility Service	441,92	2,48	0,56%	439,44	4
BRVM - Financial	55,36	-1,31	-2,31%	56,67	8
BRVM - Transport	341,62	0,00	0,00%	341,62	2
BRVM - Agriculture	346,06	4,20	1,23%	341,86	4
BRVM - Distribution	167,73	-0,55	-0,33%	168,28	6
BRVM - Others Sectors	103,70	0,00	0,00%	103,70	1

Market Summary

	Volume Traded	Total Value Traded (XOF)	Number of Transactions	Number of securities Traded	securities		
					Gains	Losses	traded
Stocks	130 382	113 572 501	158	19	5	3	11
Bonds	24	240 000	6	2	0	0	2
Rights	0	0	0	0	0	0	0

Most Actives securities		Raise			Drop		
securities	Volume	securities	Price	Change	securities	Price	Change
ECOBANK TRANS. INCORP. TG	125 207	SGB CI	59 000	3000	PALM CI	13 325	-1 075
SONATEL SN	3 418	BANK OF AFRICA CI	38 700	2700	VIVO ENERGY CI	20 010	-525
PALM CI	393	SAPH CI	37 625	2625	ECOBANK TRANS. INCORP. TG	33	-2
SGB CI	294	NESTLE CI	44 000	2000			
VIVO ENERGY CI	168	SONATEL SN	14 900	100			

International Exchange indexes

African exchanges	Indexes	Close 21-Dec-12	Changes Previous Close Session	indexes 30-déc.-11	Others exchanges	Indexes	Close 21-Dec-12	Changes Previous Close Session	Indexes 30-déc.-11
CASABLANCA (**)	MADEX	7 875,60	-0,11%	9011,57	LONDRES (**)	FOOTSIE 100	5 908,21	-0,84%	5.572,28
LAGOS (*)	NSE	27 508,09	0,58%	20,730.63	NEW YORK (**)	DJIA	13 311,72	0,45%	12.217,56
TUNIS (*)	TUNINDEX	4 589,52	-0,22%	4.722.25	TOKYO (*)	NIKKEI 225	9 940,06	-0,99%	8.455,35

(*) Indexes of the day before

(**) Indexes at 11 H00 GMT

Announced Coupons

Symbol	securities	Coupon		
		Net Income (XOF)	Detachment Date	Payment Date

NA: Not Available

STOCKS MARKET

December 21st, 2012 Session

Symbol	Security	Classify Stock exchange Capitalization	Qty	Price Bid./Ask.	Qty	Curr. Price	Volume	Value	Previous Price	Next Session			Dividend paid		Extremes Price during the past 52 weeks	
										Price Réference	Price Range	Net Income	Date	Low	High	
INDUSTRY - SECTOR																
CABC	SICABLE CI	C	162	46205 /		46 205	13	600 665	46 205	46 205	42 740	49 670	2 250	May 31, 2012	29 140	56 010
FTSC	FILTISAC CI	B	90	5500 / 5700	75	5 700	105	598 500	5 700	5 700	5 275	6 125	321	July 19, 2010	2 500	6 625
NEIC	NEI-CEDA CI	C		/ 2570	10	NC			2 570	2 570	2 380	2 760	225	June 28, 2001	2 570	3 000
NTLC	NESTLE CI	B	451	44000 /		44 000	50	2 200 000	42 000	44 000	40 700	47 300	630	August 12, 2011	42 000	48 005
SEMC	CROWN SIEM CI	B				NC			21 500	21 500	19 890	23 110	1 215	September 28, 2012	20 000	23 665
SIVC	AIR LIQUIDE COTE D'IVOIRE	C	5	Market / 10000	160	NC			9 500	9 500	8 790	10 210	405	July 4, 2012	6 200	11 000
SLBC	SOLIBRA CI	A	1 000	229600 /		NC			230 000	230 000	212 750	247 250	16 380	May 2, 2012	163 000	247 000
SMBC	SMB CI	B	85	16000 / 17000	100	NC			16 000	16 000	14 800	17 200	450	July 18, 2012	16 000	25 000
STBC	SITAB CI	B	28	82000 / 85000	4	NC			87 400	87 400	80 845	93 955	8 399	April 10, 2012	63 000	99 245
TTRC	TRITURAF CI-Company in Liquidation	C		/ Market	123	NC			800	800	740	860	1 440	July 19, 2002	800	1 000
UNLC	UNILEVER CI	B				38 000	20	760 000	38 000	38 000	35 150	40 850	1 233	July 9, 2012	32 375	40 100
UNXC	UNIWAX CI	C				6 000	53	318 000	6 000	6 000	5 550	6 450	1 350	June 6, 2003	6 000	9 675
TOTAL							241	4 477 165								
PUBLICS UTILITIES - SECTOR																
CIEC	CIE CI	A	45	36000 / 37000	441	37 000	109	4 033 000	37 000	37 000	34 225	39 775	2 052	May 31, 2012	16 500	37 650
ONTBF	ONATEL BF	A		/ Market	24	NC			45 000	45 000	41 625	48 375	2 450	June 1, 2012	37 200	46 000
SDCC	SODE CI	B	272	40000 / 42000	173	40 000	115	4 600 000	40 000	40 000	37 000	43 000	2 430	May 31, 2012	17 000	43 000
SNTS	SONATEL SN (*)	A	12	14800 / 14900	9 356	14 900	3 418	50 928 200	14 800	14 900	13 785	16 015	1 305	May 3, 2012	10 500	15 000
TOTAL							3 642	59 561 200								
FINANCIAL - SECTOR																
BICC	BICI CI	B	60	36300 / 36200	1	NC			36 200	36 200	33 485	38 915	1 035	July 27, 2012	30 250	38 505
BOAB	BANK OF AFRICA BN	B	28	54000 /		NC			55 000	55 000	50 875	59 125	3 720	May 7, 2012	48 000	59 125
BOABF	BANK OF AFRICA BF	B	2 087	44000 /		44 000	51	2 244 000	44 000	44 000	40 700	47 300	2 625	May 2, 2012	32 000	47 300
BOAC	BANK OF AFRICA CI	B	16	Market /		38 700	132	5 108 400	36 000	38 700	35 800	41 600	1 800	June 2, 2010	25 500	38 700
BOAN	BANK OF AFRICA NG	B	34	35000 / 38700	16	36 000	100	3 600 000	36 000	36 000	33 300	38 700	1 800	June 27, 2012	30 000	43 100
ETIT	ECOBANK TRANS. INCORP. TG (**)	A		/ 33	43 226	33	125 207	4 131 831	35	33	31	35	2,144	July 17, 2012	33	45
SAFC	SAFCA CI	C	10	21000 /		NC			21 000	21 000	19 425	22 575	1 440	July 29, 2011	17 000	21 000
SGBC	SGB CI	A	12	56000 / 59000	1 406	59 000	294	17 346 000	56 000	59 000	54 575	63 425	3 990	June 11, 2012	35 000	60 870
TOTAL							125 784	32 430 231								
TRANSPORTATION - SECTOR																
SDSC	BOLLORE AFRICA LOGISTICS CI	B	11	68000 / 68500	15	68 500	85	5 822 500	68 500	68 500	63 365	73 635	4 660	May 24, 2012	39 900	70 000
SVOC	MOVIS CI	C	152	4000 /		NC			4 000	4 000	3 700	4 300	270	July 5, 1999	2 700	4 270
TOTAL							85	5 822 500								
AGRICULTURE - SECTOR																
PALC	PALM CI	A	191	13325 / 14400	45	13 325	393	5 236 725	14 400	13 325	12 330	14 320	810	June 1, 2012	13 325	22 655
SICC	SICOR CI	C		/ 3600	58	NC			3 600	3 600	3 330	3 870	1 919	September 25, 2000	3 600	3 795
SOGC	SGB CI	A	20	56000 / 57000	60	57 000	4	228 000	57 000	57 000	52 725	61 275	10 417	July 23, 2012	44 450	90 250
SPHC	SAPH CI	A	28	Market /		37 625	64	2 408 000	35 000	37 625	34 805	40 445	6 930	June 22, 2012	31 450	53 000
TOTAL							461	7 872 725								
DISTRIBUTION - SECTOR																
ABJC	SERVAIR ABIDJAN CI	C	40	9505 / 9800	10	NC			9 500	9 500	8 790	10 210	225	July 13, 2000	5 550	12 700
BNBC	BERNABE CI	B	1	Market /		47 000	1	47 000	47 000	47 000	43 475	50 525	4 095	July 10, 2012	25 500	49 125
CFAC	CFAO CI	B	6	Market / 49000	12	NC			46 000	46 000	42 550	49 450	299,7	June 18, 2012	14 000	50 005
PRSC	TRACTAFRIC MOTORS CI	B				NC			93 000	93 000	86 025	99 975	8 550	May 24, 2012	80 000	100 005
SHEC	VIVO ENERGY CI	B	205	20010 / 20535	502	20 010	168	3 361 680	20 535	20 010	18 510	21 510	828	August 31, 2011	12 500	28 000
TTLC	TOTAL CI	B	19	90000 /		NC			92 000	92 000	85 100	98 900	2 170	August 10, 2011	70 000	92 000
TOTAL							169	3 408 680								
OTHERS SECTORS																
STAC	SETAO CI	C				NC			8 400	8 400	7 770	9 030			4 390	8 460
TOTAL																
TOTAL - STOCKS MARKET								130 382	113 572 501							

Legend

(*) Price, dividend and extreme prices adjusted due to split: ten (10) new shares for one (1) old share.
 (**) the capital of the company includes convertible preference shares after 3 to 5 years into common shares.

Mentions : NC: Unlisted Ex: Ex-coupon or Ex-right SP: Suspended DIF: Differed Val-T: Right's value
 Classify Stock exchange Capitalization :

- A: Companies having a stock exchange capitalization Higher than XOF 100 billion.
- B: Companies having a stock exchange capitalization Ranging between XOF 10 billion and XOF 100 billion.
- C: Companies having a Lower stock exchange capitalization or equalizes to 10 billion FCFA .

RIGHTS MARKET

Symbol	Security	Qty	Price Bid./Ask.	Qty	Curr. Price	Volume	Value	Previous Price	Next Session		Parity	Trading Period	
									Reference Price	Price Range		Start	End
TOTAL-RIGHTS MARKET													

Parity: y to x means y rights for x new shares.

BONDS MARKET

December 21st, 2012 Session

Symbol	Security	Qty	Price Bid./Ask.	Qty	Curr. Price	Volume	Value	Previous Price	Next Session		Coupon Income	Type Amort	Bond Coupon			
									Price Reference	Price Range			Period	Net Income	Payment date	
REGIONAL BOND																
BIDC.O1	BIDC 5.60% 2006-2013				NC			9 800	9 800	9 065	10 535	202,52	ACD	A	560,000	August 11, 2012
BIDC.O2	BIDC 6.75 % 2010-2017				NC			10 000	10 000	9 250	10 750	144,64	ACD	S	337,500	04/04-10
BOAB.O2	BOA BENIN 6.20% 2009-2014				NC			9 875	9 875	9 135	10 615	289,00	AC	A	582,800	June 23, 2012
BOABF.O2	BOA BURKINA F. 6.20% 2009-2014				NC			10 000	10 000	9 250	10 750	289,00	AC	A	582,800	June 23, 2012
BOAC.O1	BOA - CI 6.20% 2009-2014		/ 9900	817	NC			10 000	10 000	9 250	10 750	301,30	AC	A	607,600	June 23, 2012
BOAD.O7	BOAD 5% 2005-2013				NC			10 000	10 000	9 250	10 750	491,78	ACD	A	500,000	December 28, 2011
BOAD.O9	BOAD 5% 2006-2014				NC			10 000	10 000	9 250	10 750	435,62	ACD	A	500,000	February 7, 2012
BOAD.O10	BOAD 4.75% 2006-2012				NC			10 000	10 000	9 250	10 750	413,84	ACD	A	475,000	February 7, 2012
BOAD.O11	BOAD 5.95% 2012-2019				NC			10 000	10 000	9 250	10 750	472,74	ACD	A	595,000	March 6, 2012
BOAM.O2	BOA MALI 6.50% 2009-2014				NC			10 000	10 000	9 250	10 750	280,43	AC	A	565,500	June 23, 2012
BOAN.O1	BOA NIGER 6.50% 2009-2014				NC			10 000	10 000	9 250	10 750	280,43	AC	A	565,500	June 23, 2012
BOAS.O1	BOA SENEGAL 6.50% 2009-2014				NC			10 000	10 000	9 250	10 750	302,99	IF	A	611,000	June 23, 2012
CAAB.O3	CAA BENIN 6.50% 2011-2016		/ 10000	69	10 000	21	210 000	10 000	10 000	9 250	10 750	74,79	ACD	A	650,000	November 9, 2012
CLTB.O2	CELTEL BURKINA 6.35% 2007-2013	3	9900 / 9899	3	NC			9 900	9 900	9 160	10 640	204,37	ACD	S	298,450	17/02-08
CRRH.O1	CRRH-UEMOA 6.10% 2012-2022				NC			10 000	10 000	9 250	10 750	215,49	AC	S	305,000	13/02-08
EOS.O3	ETAT SENEGAL 6.75% 2010-2015				NC			7 500	7 500	6 940	8 060	48,54	ACD	A	506,250	November 16, 2012
EOT.O2	ETAT TOGOLAIS 6.50% 2011-2016		/ 10000	7	10 000	3	30 000	10 000	10 000	9 250	10 750	500,41	ACD	A	650,000	March 15, 2012
PAAC.O1	PAA 6.95% 2010-2017				NC			9 000	9 000	8 325	9 675	38,62	ACD	S	303,931	28/05-11
PADS.O2	PAD 7% 2010-2017				NC			10 000	10 000	9 250	10 750	Ex-c	ACD	S	304,500	22/06-12
PALC.O1	PALMCI 7% 2009-2016				NC			10 000	10 000	9 250	10 750	330,78	ACD	S	343,000	28/06-12
SHAF.O2	SHELTER AFRIQUE 6% 2008-2014				NC			10 000	10 000	9 250	10 750	49,32	ACD	S	297,534	21/05-11
TGTLT.O1	TOGO TELECOM 6.50% 2007-2014				NC			5 000	5 000	4 625	5 375	107,13	ACD	S	154,005	15/02-08
TPBF.O2	TPBF 6.50% 2011-2016		/ 10000	20	NC			9 800	9 800	9 065	10 535		ACD	A	650,000	December 21, 2012
TPCI.O8	TPCI 6.95% 2009-2014		/ 6667	9	NC			6 634	6 634	6 140	7 130	175,18	ACD	A	463,333	August 5, 2012
TPCI.O9	TPCI 6.25% 2010-2013	85	9950 / 10000	1 350	NC			9 950	9 950	9 205	10 695	349,32	IF	A	625,000	May 31, 2012
TPCI.O10	TPCI 7% 2010-2017				NC			9 850	9 850	9 115	10 585	155,34	AC	A	700,000	October 1, 2012
TPCI.O11	TPCI 6.5% 2011-2016				NC			10 000	10 000	9 250	10 750	172,74	ACD	A	650,000	September 15, 2012
TPCI.O12	TPCI 6.00% 2012-2015		/ Market	488	NC			10 000	10 000	9 250	10 750	345,21	ACD	A	600,000	May 25, 2012
TOTAL						24	240 000									
KOLAS BOND																
AFD.O1	AFD 5.25% 2008-2016				NC			9 900	9 900	9 160	10 640	407,35	IF	A	523,532	March 12, 2012
TOTAL																
TOTAL-BONDS MARKET						24	240 000									

Legend

Type Amort: Kind of depreciation - IF: IN FINE - AC: CONSTANT DEPRECIATION - AD: DEGRESSIVE DEPRECIATION - ACD: DIFFERED CONSTANT DEPRECIATION
 Period : Coupons Payment Period - A: Yearly - S: Semi annual - T: Quaterly
 Payment date : Interest Payment expiry
 Mentions : NC: Unlisted Ex: Ex-coupon ou Ex-right SP: Suspended DIF: Differed

Notices, Decisions, Instructions & Circulars of the day

Notices and instructions are available with National Offices and on the Website of BRVM: www.brvm.org

Erratum:

Calendar of General Meetings - LISTED COMPANIES

MOVIS

- Ordinary General Meeting - December, 31st 2012.

NESTLE

- Postponement of the Extraordinary General Meeting of 14 December 2012 at a later date.

SICOR

- Prorogation General Meeting at a later date.