



# Bulletin Officiel de la Cote

## BOURSE REGIONALE DES VALEURS MOBILIERES S.A.

SOCIETE ANONYME AU CAPITAL DE FCFA 3 062 040 000

Siège Social: Abidjan - COTE D'IVOIRE

Siège Social : 18, Rue Joseph Anoma (Rue des Banques) – 01 B.P. 3802 Abidjan 01

Tel : (225) 20 326 685 / 20 326 686 Fax : (225) 20 326 684

Site Internet: [www.brvm.org](http://www.brvm.org)

Bulletin du 17 décembre 2012

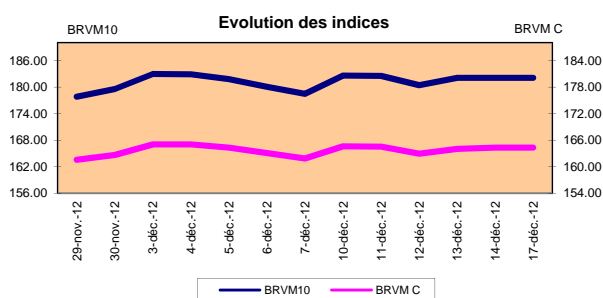
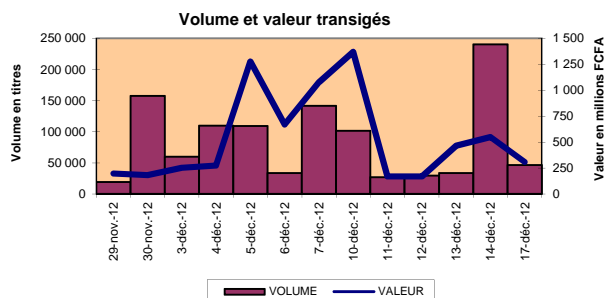
Vol : 15 N° : 239

### Séance du 17 décembre 2012

#### Indices de référence

Base = 100 au 15 septembre 1998	Fermeture	Variation		Fermeture Précédente	Capitalisation Boursière en FCFA
		en valeur	en %		
BRVM 10	182.08	0.02	0.01%	182.06	3 053 182 954 550
BRVM Composite	164.31	-0.01	-0.01%	164.32	3 935 000 753 760

Capitalisation du marché obligataire ( en F CFA)	841 186 954 891
--	-----------------



#### Indices sectoriels

Base = 100 au 14 juin 1999	Fermeture	Variation		Fermeture Précédente	Nombre de sociétés
		en valeur	en %		
BRVM - Industrie	93.33	-0.08	-0.09%	93.41	12
BRVM - Services Publics	444.40	1.04	0.23%	443.36	4
BRVM - Finances	57.43	0.06	0.10%	57.37	8
BRVM - Transport	339.23	-2.39	-0.70%	341.62	2
BRVM - Agriculture	344.27	-3.18	-0.92%	347.45	4
BRVM - Distribution	164.85	-0.56	-0.34%	165.41	6
BRVM - Autres Secteurs	103.70	0.00	0.00%	103.70	1

#### Sommaire du marché

	Volume Transigé	Valeur Totale Transigée (F CFA)	Nombre de Transactions	Nombre de titres échangés	Titres			
					Gains	Pertes	Inchangés	
Actions	46 693	308 398 075	158	18	2	5	11	
Obligations	10	97 000	1	1	1	0	0	
Droits	0	0	0	0	0	0	0	

Titres les plus actifs		Plus fortes hausses			Plus fortes baisses		
Titres	Volume	Titres	Cours	Variation	Titres	Cours	Variation
ECOBANK TRANS. INCORP. TG	27 104	BANK OF AFRICA BF	47 300	3300	BANK OF AFRICA NG	37 000	-2 000
SONATEL SN	18 496	CIE CI	37 000	1500	VIVO ENERGY CI	20 000	-535
PALM CI	250	TPCI 7% 2010-2017	9 700	585	UNIWAX CI	6 475	-525
VIVO ENERGY CI	203				BOLLORE AFRICA LOGISTICS CI	68 000	-500
SAPH CI	146				PALM CI	14 500	-500

#### Indices boursiers internationaux

Places financières africaines	Indices	Clôture 17-déc.-12	Variation Séance précédente	Indices au 30-déc.-11	Autres places financières	Indices	Clôture 17-déc.-12	Variations Séance précédente	Indices au 30-déc.-11
ACCRA (*)	GSE	1 145.69	0.40%	969.03	PARIS (**)	CAC 40	3 628.66	-0.40%	3.159,81
CASABLANCA (**)	MADEX	7 841.32	-0.20%	9011.57	LONDRES (**)	FOOTSIE 100	5 885.55	-0.61%	5.572,28
LAGOS (*)	NSE	27 685.54	0.08%	20,730.63	NEW YORK (**)	DJIA	13 135.01	-0.20%	12.217,56
TUNIS (*)	TUNINDEX	4 602.80	-0.09%	4,722.25	TOKYO (*)	NIKKEI 225	9 828.88	0.94%	8.455,35

(\*) Indices de la veille

(\*\*) Indices à 11 H00GMT

#### Coupons annoncés

Symbole	Titre	Coupon		
		Montant net (FCFA)	Date de détachement	Date de paiement

ND: Non Disponible

MARCHÉ DES ACTIONS

Séance du 17 décembre 2012

Symbole	Titre	Classe de Capitalisation Boursière	Qté	Cours Ach. / Vend.	Qté	Cours du jour	Volume	Valeur	Cours Précéd.	Séance prochaine			Dernier dividende Payé		Cours extrêmes sur les 52 dernières semaines	
										Cours Référence	Ecart maximum		Montant net	Date	Plus Bas	Plus Haut
<b>SECTEUR - INDUSTRIE</b>																
CABC	SICABLE CI	C		/ 46205	8	46 205	12	554 460	46 205	46 205	42 740	49 670	2 250	31-mai-12	29 000	56 010
FTSC	FILTISAC CI	B		/ 5700	296	5 700	110	627 000	5 700	5 700	5 275	6 125	321	19-juil-10	2 500	6 625
NEIC	NEI-CEDA CI	C		/ 2570	10	NC			2 570	2 570	2 380	2 760	225	28-juin-01	2 570	3 000
N TLC	NESTLE CI	B	1	Marché / 44000	19	NC			42 000	42 000	38 850	45 150	630	12-août-11	42 000	48 800
SEMC	CROWN SIEM CI	B				NC			20 005	20 005	18 505	21 505	1 215	28-sept-12	20 000	23 665
SIVC	AIR LIQUIDE COTE D'IVOIRE	C	3	9250 / 9500	145	9 500	35	332 500	9 500	9 500	8 790	10 210	405	04-juil-12	6 200	11 000
SLBC	SOLIBRA CI	A	65	230000 / 247000	6	230 000	5	1 150 000	230 000	230 000	212 750	247 250	16 380	02-mai-12	163 000	247 000
SMBC	SMB CI	B		/ 17115	592	NC			17 115	17 115	15 835	18 395	450	18-juil-12	16 000	25 000
STBC	SITAB CI	B	28	82000 / 82000	3	NC			87 600	87 600	81 030	94 170	8 399	10-avr-12	63 000	99 245
TTRC	TRITURAF CI-Ste en Liquidation	C		/ Marché	118	NC			800	800	740	860	1 440	19-juil-02	800	1 000
UNLC	UNILEVER CI	B	1	Marché /		NC			38 000	38 000	35 150	40 850	1 233	09-juil-12	32 375	40 100
UNXC	UNIWAX CI	C		/ 6475	1	6 475	13	84 175	7 000	6 475	5 990	6 960	1 350	06-juin-03	6 400	9 675
<b>TOTAL</b>							<b>175</b>	<b>2 748 135</b>								
<b>SECTEUR - SERVICES PUBLICS</b>																
CIEC	CIE CI	A	100	35700 / 37000	160	37 000	69	2 553 000	35 500	37 000	34 225	39 775	2 052	31-mai-12	16 500	37 650
ONTBF	ONATEL BF	A	1 850	45000 / 46000	257	45 000	122	5 490 000	45 000	45 000	41 625	48 375	2 450	01-juin-12	37 200	46 000
SDCC	SODE CI	B	463	40000 / 42000	200	40 000	9	360 000	40 000	40 000	37 000	43 000	2 430	31-mai-12	17 000	43 000
SNTS	SONATEL SN (*)	A	2 000	14500 / 15000	105 519	15 000	18 496	277 440 000	15 000	15 000	13 875	16 125	1 305	03-mai-12	10 500	15 000
<b>TOTAL</b>							<b>18 696</b>	<b>285 843 000</b>								
<b>SECTEUR - FINANCES</b>																
BICC	BICI CI	B	3	Marché /		NC			36 200	36 200	33 485	38 915	1 035	27-juil-12	30 250	38 505
BOAB	BANK OF AFRICA BN	B	10	55100 /		NC			55 100	55 100	50 970	59 230	3 720	07-mai-12	47 900	59 125
BOABF	BANK OF AFRICA BF	B	73	Marché /		47 300	30	1 419 000	44 000	47 300	43 755	50 845	2 625	02-mai-12	32 000	47 300
BOAC	BANK OF AFRICA CI	B	4	34800 / 34000	2	NC			32 375	32 375	29 950	34 800	1 800	02-juin-10	25 500	37 635
BOAN	BANK OF AFRICA NG	B	21	37000 / 39000	1 770	37 000	40	1 480 000	39 000	37 000	34 225	39 775	1 800	27-juin-12	30 000	43 100
ETIT	ECOBANK TRANS. INCORP. TG (**)	A	57 615	33 / 35	182 896	35	27 104	948 640	35	35	33	37	2 144	17-juil-12	33	45
SAFC	SAFCA CI	C	15	21000 /		NC			21 000	21 000	19 425	22 575	1 440	29-juil-11	17 000	21 000
SGBC	SGB CI	A	15	59900 / 60000	164	59 900	17	1 018 300	59 900	59 900	55 410	64 390	3 990	11-juin-12	35 000	60 870
<b>TOTAL</b>							<b>27 191</b>	<b>4 865 940</b>								
<b>SECTEUR - TRANSPORT</b>																
SDSC	BOLLORE AFRICA LOGISTICS CI	B	80	66005 / 68000	3	68 000	29	1 972 000	68 500	68 000	62 900	73 100	4 660	24-mai-12	39 900	70 000
SVOC	MOVIS CI	C	10	Marché /		NC			4 000	4 000	3 700	4 300	270	05-juil-99	2 700	4 270
<b>TOTAL</b>							<b>29</b>	<b>1 972 000</b>								
<b>SECTEUR - AGRICULTURE</b>																
PALC	PALM CI	A		/ Marché	121	14 500	250	3 625 000	15 000	14 500	13 415	15 585	810	01-juin-12	14 500	22 655
SICC	SICOR CI	C		/ Marché	12	NC			3 600	3 600	3 330	3 870	1 919	25-sept-00	3 600	3 795
SOGC	SOGB CI	A	20	56000 / 58000	1 176	58 000	3	174 000	58 000	58 000	53 650	62 350	10 417	23-juil-12	44 450	90 250
SPHC	SAPH CI	A	2	33500 / 35000	723	35 000	146	5 110 000	35 000	35 000	32 375	37 625	6 930	22-juin-12	31 450	53 000
<b>TOTAL</b>							<b>399</b>	<b>8 909 000</b>								
<b>SECTEUR - DISTRIBUTION</b>																
ABJC	SERVAIR ABIDJAN CI	C		/ 10000	72	NC			9 500	9 500	8 790	10 210	225	13-juil-00	5 550	12 700
BNBC	BERNABE CI	B	6	48005 /		NC			48 500	48 500	44 865	52 135	4 095	10-juil-12	25 500	49 125
CFAC	CFAO CI	B		/ 49000	12	NC			45 900	45 900	42 460	49 340	299,7	18-juin-12	14 000	50 005
PRSC	TRACTAFRIC MOTORS CI	B				NC			93 000	93 000	86 025	99 975	8 550	24-mai-12	80 000	100 005
SHEC	VIVO ENERGY CI	B	152	20000 / 20535	1 536	20 000	203	4 060 000	20 535	20 000	18 500	21 500	828	31-août-11	12 500	28 000
T TLC	TOTAL CI	B	11	85000 /		NC			86 000	86 000	79 550	92 450	2 170	10-août-11	70 000	88 000
<b>TOTAL</b>							<b>203</b>	<b>4 060 000</b>								
<b>AUTRES SECTEURS</b>																
STAC	SETAO CI	C				NC			8 400	8 400	7 770	9 030			4 390	8 460
<b>TOTAL</b>																
<b>TOTAL - Marché des actions</b>							<b>46 693</b>	<b>308 398 075</b>								

**Légende:**  
 (\*) dividendes et cours extrêmes ajustés par rapport au fractionnement: à raison de dix (10) actions nouvelles pour une (1) action ancienne.  
 (\*\*) le capital de la société contient des actions de priorité convertibles au bout de 3 - 5 ans en actions ordinaires.

Mentions : NC: Non Coté Ex-c: Ex-coupon Ex-c:Ex-droit SP: Suspendu DIF: Différé Val-T: Valeur Théorique

Classe de Capitalisation Boursière :

A Sociétés ayant une capitalisation boursière Supérieure à 100 milliards FCFA.

B Sociétés ayant une capitalisation boursière Comprise entre 10 milliards FCFA et 100 milliards FCFA.

C Sociétés ayant une capitalisation boursière Inférieure ou égale à 10 milliards FCFA. ....

MARCHÉ DES DROITS

Symbole	Titre	Qté	Cours Ach. / Vend.	Qté	Cours du jour	Volume	Valeur	Cours Précéd.	Séance prochaine		Parité	Période de Négociation	
									Cours Référence	Ecart maximum		Début	Fin
<b>TOTAL-Marché des droits</b>													

Parité: y pour x signifie y droits pour x action nouvelle

**MARCHÉ DES OBLIGATIONS**

Séance du 17 décembre 2012

Symbole	Titre	Qté	Cours		Qté	Cours du jour	Volume	Valeur	Cours Précéd.	Séance prochaine		Coupon couru	Type Amort	Coupon d'intérêt			
			Ach. / Vend.							Cours Référence	Ecart maximum			Période	Montant net	Eché.	
<b>OBLIGATIONS REGIONALES</b>																	
BIDC.O1	BIDC 5.60% 2006-2013					NC			9 800	9 800	9 065	10 535	196.38	ACD	A	560.000	11-août
BIDC.O2	BIDC 6.75 % 2010-2017		/ 10000	4		NC			10 000	10 000	9 250	10 750	137.23	ACD	S	337.500	04/04-10
BOAB.O2	BOA BENIN 6.20% 2009-2014					NC			9 875	9 875	9 135	10 615	282.62	AC	A	582.800	23-juin
BOABF.O2	BOA BURKINA F. 6.20% 2009-2014					NC			10 000	10 000	9 250	10 750	282.62	AC	A	582.800	23-juin
BOAC.O1	BOA - CI 6.20% 2009-2014		/ 9900	817		NC			10 000	10 000	9 250	10 750	294.64	AC	A	607.600	23-juin
BOAD.O7	BOAD 5% 2005-2013					NC			10 000	10 000	9 250	10 750	486.30	ACD	A	500.000	28-déc
BOAD.O9	BOAD 5% 2006-2014					NC			10 000	10 000	9 250	10 750	430.14	ACD	A	500.000	07-févr
BOAD.O10	BOAD 4.75% 2006-2012					NC			10 000	10 000	9 250	10 750	408.63	ACD	A	475.000	07-févr
BOAD.O11	BOAD 5.95% 2012-2019					NC			10 000	10 000	9 250	10 750	466.22	ACD	A	595.000	06-mars
BOAM.O2	BOA MALI 6.50% 2009-2014					NC			10 000	10 000	9 250	10 750	274.23	AC	A	565.500	23-juin
BOAN.O1	BOA NIGER 6.50% 2009-2014					NC			10 000	10 000	9 250	10 750	274.23	AC	A	565.500	23-juin
BOAS.O1	BOA SENEGAL 6.50% 2009-2014					NC			10 000	10 000	9 250	10 750	296.29	IF	A	611.000	23-juin
CAAB.O3	CAA BENIN 6.50% 2011-2016		/ 10000	52		NC			10 000	10 000	9 250	10 750	67.67	ACD	A	650.000	09-nov
CLTB.O2	CELTEL BURKINA 6.35% 2007-2013		/ 10000	3		NC			9 900	9 900	9 160	10 640	197.89	ACD	S	298.450	17/02-08
CRRH.O1	CRRH-UEMOA 6.10% 2012-2022					NC			10 000	10 000	9 250	10 750	208.86	AC	S	305.000	13/02-08
EOS.O3	ETAT SENEGAL 6.75% 2010-2015					NC			7 500	7 500	6 940	8 060	43.00	ACD	A	506.250	16-nov
EOT.O2	ETAT TOGOLAIS 6.50% 2011-2016					NC			10 000	10 000	9 250	10 750	493.29	ACD	A	650.000	15-mars
PAAC.O1	PAA 6.95% 2010-2017					NC			9 000	9 000	8 325	9 675	31.90	ACD	S	303.931	28/05-11
PADS.O2	PAD 7% 2010-2017					NC			10 000	10 000	9 250	10 750	296.18	ACD	S	304.500	22/06-12
PALC.O1	PALMCI 7% 2009-2016		/ 10000	36		NC			9 900	9 900	9 160	10 640	323.27	ACD	S	343.000	28/06-12
SHAF.O2	SHELTER AFRIQUE 6% 2008-2014					NC			10 000	10 000	9 250	10 750	42.74	ACD	S	297.534	21/05-11
TGTLT.O1	TOGO TELECOM 6.50% 2007-2014		/ 5000	53		NC			5 000	5 000	4 625	5 375	103.79	ACD	S	154.005	15/02-08
TPBF.O2	TPBF 6.50% 2011-2016					NC			9 800	9 800	9 065	10 535	642.90	ACD	A	650.000	21-déc
TPCI.O8	TPCI 6.95% 2009-2014		/ 6667	4		NC			6 634	6 634	6 140	7 130	170.10	ACD	A	463.333	05-août
TPCI.O9	TPCI 6.25% 2010-2013	85	9950 / 10000	1 350		NC			9 950	9 950	9 205	10 695	342.47	IF	A	625.000	31-mai
TPCI.O10	TPCI 7% 2010-2017				9 700	10	97 000		9 115	9 700	8 975	10 425	147.67	AC	A	700.000	01-oct
TPCI.O11	TPCI 6.5% 2011-2016					NC			10 000	10 000	9 250	10 750	165.62	ACD	A	650.000	15-sept
TPCI.O12	TPCI 6.00% 2012-2015		/ 10000	16		NC			10 000	10 000	9 250	10 750	338.63	ACD	A	600.000	25-mai
<b>TOTAL</b>							<b>10</b>	<b>97 000</b>									
<b>OBLIGATIONS KOLAS</b>																	
AFD.O1	AFD 5.25% 2008-2016					NC			9 900	9 900	9 160	10 640	401.61	IF	A	523.532	12-mars
<b>TOTAL</b>																	
<b>TOTAL-Marché des obligations</b>							<b>10</b>	<b>97 000</b>									

**Légende:**

Type Amort: Type d'Amortissement - IF: IN FINE - AC: AMORTISSEMENT CONSTANT - AD: AMORTISSEMENT DEGRESSIF - ACD: AMORTISSEMENT DIFFERE CONSTANT

Période: Périodicité de paiement des coupons - A: annuelle - S: Semestrielle - T: Trimestrielle

Eché.: Echéance de paiement des intérêts

Mentions: NC: Non Coté Ex: Ex-coupon ou Ex-droit SP: Suspendu DIF: Différé

**Avis, Décisions, Instructions & Circulaires du jour**

Avis N°184/BRVM/DG du 17 décembre 2012 Calendrier de cotation 2013.

Avis N°183/BRVM/DG du 17 décembre 2012 Annulation d'ordre de bourse.

 Les Avis et Instructions sont disponibles auprès des Antennes Nationales de Bourse et sur le site internet de la BRVM : [www.brvm.org](http://www.brvm.org)
**Erratum:**
**2012 - Calendrier des Assemblées Générales à venir**
**MOVIS**

- Convocation à l'Assemblée Générale Ordinaire - 31 décembre 2012.

**SICOR**

- Prorogation du délai de tenue de l'Assemblée Générale Exercice 2011 à une date ultérieure.

**NESTLE**

- Report de l'Assemblée Générale Extraordinaire du 14 décembre 2012 à une date ultérieure.



*Official Newsletter*  
**WEST AFRICAN ECONOMIC AND MONETARY UNION**  
**REGIONAL STOCK EXCHANGE - BRVM**

LIMITED COMPANY, CAPITAL XOF 3 062 040 000  
 Head Office: Abidjan - COTE D'IVOIRE  
 Address: 18, Rue Joseph Anoma (Rue des Banques) – 01 B.P. 3802 Abidjan  
 Tel: (225) 20 326 685 / 20 326 686 Fax : (225) 20 326 684

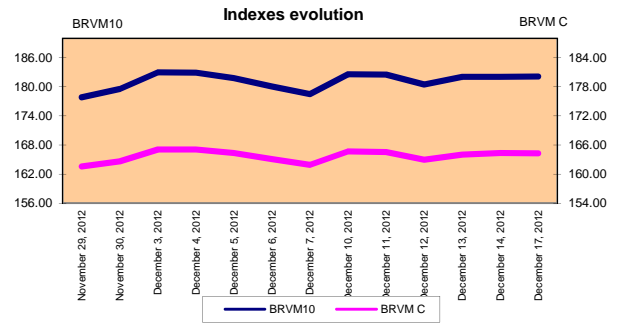
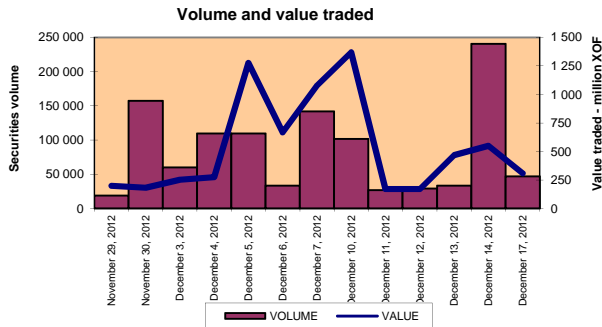
December 17, 2012

Vol : 15 N° : 239

**December 17, 2012 Session**

References Indexes

Base = 100 To September 15th, 1998	Close	Change		Previous Close	Market Capitalization XOF
		Value	%		
BRVM 10	182.08	0.02	0.01%	182.06	3 053 182 954 550
BRVM Composite	164.31	-0.01	-0.01%	164.32	3 935 000 753 760
<b>Bonds Market Capitalization ( XOF)</b>					<b>841 186 954 891</b>



Sectoral Indexes

Base = 100 on June 14th, 1999	Close	Change		Previous Close	Number of Companies
		Value	%		
BRVM - Industry	93.33	-0.08	-0.09%	93.41	12
BRVM - Public Utility Service	444.40	1.04	0.23%	443.36	4
BRVM - Financial	57.43	0.06	0.10%	57.37	8
BRVM - Transport	339.23	-2.39	-0.70%	341.62	2
BRVM - Agriculture	344.27	-3.18	-0.92%	347.45	4
BRVM - Distribution	164.85	-0.56	-0.34%	165.41	6
BRVM - Others Sectors	103.70	0.00	0.00%	103.70	1

Market Summary

	Volume Traded	Total Value Traded (XOF)	Number of Transactions	Number of securities Traded	securities			
					Gains	Losses	traded	
Stocks	46 693	308 398 075	158	18	2	5	11	
Bonds	10	97 000	1	1	1	0	0	
Rights	0	0	0	0	0	0	0	

Most Actives securities		Raise			Drop		
securities	Volume	securities	Price	Change	securities	Price	Change
ECOBANK TRANS. INCORP. TG	27 104	BANK OF AFRICA BF	47 300	3300	BANK OF AFRICA NG	37 000	-2 000
SONATEL SN	18 496	CIE CI	37 000	1500	VIVO ENERGY CI	20 000	-535
PALM CI	250	TPCI 7% 2010-2017	9 700	585	UNIWAX CI	6 475	-525
VIVO ENERGY CI	203				BOLLORE AFRICA LOGISTICS CI	68 000	-500
SAPH CI	146				PALM CI	14 500	-500

International Exchange indexes

African exchanges	Indexes	Close 14-Dec-12	Changes Previous Close Session	indexes 30-déc.-11	Others exchanges	Indexes	Close 14-Dec-12	Changes Previous Close Session	Indexes 30-déc.-11
CASABLANCA (**)	MADEX	7 841.32	-0.20%	9011.57	LONDRES (**)	FOOTSIE 100	5 885.55	-0.61%	5.572,28
LAGOS (*)	NSE	27 685.54	0.08%	20,730.63	NEW YORK (**)	DJIA	13 135.01	-0.20%	12.217,56
TUNIS (*)	TUNINDEX	4 602.80	-0.09%	4,722.25	TOKYO (*)	NIKKEI 225	9 828.88	0.94%	8.455,35

(\*) Indexes of the day before

(\*\*) Indexes at 11 H00 GMT

Announced Coupons

Symbol	securities	Coupon		
		Net Income (XOF)	Detachment Date	Payment Date

NA: Not Available

STOCKS MARKET

December 17th, 2012 Session

Symbol	Security	Classify Stock exchange Capitalization	Qty	Price Bid./Ask.	Qty	Curr. Price	Volume	Value	Previous Price	Next Session			Dividend paid		Extremes Price during the past 52 weeks	
										Price Réference	Price Range	Net Income	Date	Low	High	
<b>INDUSTRY - SECTOR</b>																
CABC	SICABLE CI	C		/ 46205	8	46 205	12	554 460	46 205	46 205	42 740	49 670	2 250	May 31, 2012	29 000	56 010
FTSC	FILTISAC CI	B		/ 5700	296	5 700	110	627 000	5 700	5 700	5 275	6 125	321	July 19, 2010	2 500	6 625
NEIC	NEI-CEDA CI	C		/ 2570	10	NC			2 570	2 570	2 380	2 760	225	June 28, 2001	2 570	3 000
N TLC	NESTLE CI	B	1	Market / 44000	19	NC			42 000	42 000	38 850	45 150	630	August 12, 2011	42 000	48 800
SEMC	CROWN SIEM CI	B				NC			20 005	20 005	18 505	21 505	1 215	September 28, 2012	20 000	23 665
SIVC	AIR LIQUIDE COTE D'IVOIRE	C	3	9250 / 9500	145	9 500	35	332 500	9 500	9 500	8 790	10 210	405	July 4, 2012	6 200	11 000
SLBC	SOLIBRA CI	A	65	230000 / 247000	6	230 000	5	1 150 000	230 000	230 000	212 750	247 250	16 380	May 2, 2012	163 000	247 000
SMBC	SMB CI	B		/ 17115	592	NC			17 115	17 115	15 835	18 395	450	July 18, 2012	16 000	25 000
STBC	SITAB CI	B	28	82000 / 82000	3	NC			87 600	87 600	81 030	94 170	8 399	April 10, 2012	63 000	99 245
TTRC	TRITURAF CI-Company in Liquidation	C		/ Market	118	NC			800	800	740	860	1 440	July 19, 2002	800	1 000
UNLC	UNILEVER CI	B	1	Market /		NC			38 000	38 000	35 150	40 850	1 233	July 9, 2012	32 375	40 100
UNXC	UNIWAX CI	C		/ 6475	1	6 475	13	84 175	7 000	6 475	5 990	6 960	1 350	June 6, 2003	6 400	9 675
<b>TOTAL</b>							<b>175</b>	<b>2 748 135</b>								
<b>PUBLICS UTILITIES - SECTOR</b>																
CIEC	CIE CI	A	100	35700 / 37000	160	37 000	69	2 553 000	35 500	37 000	34 225	39 775	2 052	May 31, 2012	16 500	37 650
ONTBF	ONATEL BF	A	1 850	45000 / 46000	257	45 000	122	5 490 000	45 000	45 000	41 625	48 375	2 450	June 1, 2012	37 200	46 000
SDCC	SODE CI	B	463	40000 / 42000	200	40 000	9	360 000	40 000	40 000	37 000	43 000	2 430	May 31, 2012	17 000	43 000
SNTS	SONATEL SN (*)	A	2 000	14500 / 15000	105 519	15 000	18 496	277 440 000	15 000	15 000	13 875	16 125	1 305	May 3, 2012	10 500	15 000
<b>TOTAL</b>							<b>18 696</b>	<b>285 843 000</b>								
<b>FINANCIAL - SECTOR</b>																
BICC	BICI CI	B	3	Market /		NC			36 200	36 200	33 485	38 915	1 035	July 27, 2012	30 250	38 505
BOAB	BANK OF AFRICA BN	B	10	55100 /		NC			55 100	55 100	50 970	59 230	3 720	May 7, 2012	47 900	59 125
BOABF	BANK OF AFRICA BF	B	73	Market /		47 300	30	1 419 000	44 000	47 300	43 755	50 845	2 625	May 2, 2012	32 000	47 300
BOAC	BANK OF AFRICA CI	B	4	34800 / 34000	2	NC			32 375	32 375	29 950	34 800	1 800	June 2, 2010	25 500	37 635
BOAN	BANK OF AFRICA NG	B	21	37000 / 39000	1 770	37 000	40	1 480 000	39 000	37 000	34 225	39 775	1 800	June 27, 2012	30 000	43 100
ETIT	ECOBANK TRANS. INCORP. TG (**)	A	57 615	33 / 35	182 896	35	27 104	948 640	35	35	33	37	2,144	July 17, 2012	33	45
SAFC	SAFCA CI	C	15	21000 /		NC			21 000	21 000	19 425	22 575	1 440	July 29, 2011	17 000	21 000
SGBC	SGB CI	A	15	59900 / 60000	164	59 900	17	1 018 300	59 900	59 900	55 410	64 390	3 990	June 11, 2012	35 000	60 870
<b>TOTAL</b>							<b>27 191</b>	<b>4 865 940</b>								
<b>TRANSPORTATION - SECTOR</b>																
SDSC	BOLLORE AFRICA LOGISTICS CI	B	80	66005 / 68000	3	68 000	29	1 972 000	68 500	68 000	62 900	73 100	4 660	May 24, 2012	39 900	70 000
SVOC	MOVIS CI	C	10	Market /		NC			4 000	4 000	3 700	4 300	270	July 5, 1999	2 700	4 270
<b>TOTAL</b>							<b>29</b>	<b>1 972 000</b>								
<b>AGRICULTURE - SECTOR</b>																
PALC	PALM CI	A		/ Market	121	14 500	250	3 625 000	15 000	14 500	13 415	15 585	810	June 1, 2012	14 500	22 655
SICC	SICOR CI	C		/ Market	12	NC			3 600	3 600	3 330	3 870	1 919	September 25, 2000	3 600	3 795
SOGC	SOGB CI	A	20	56000 / 58000	1 176	58 000	3	174 000	58 000	58 000	53 650	62 350	10 417	July 23, 2012	44 450	90 250
SPHC	SAPH CI	A	2	33500 / 35000	723	35 000	146	5 110 000	35 000	35 000	32 375	37 625	6 930	June 22, 2012	31 450	53 000
<b>TOTAL</b>							<b>399</b>	<b>8 909 000</b>								
<b>DISTRIBUTION - SECTOR</b>																
ABJC	SERVAIR ABIDJAN CI	C		/ 10000	72	NC			9 500	9 500	8 790	10 210	225	July 13, 2000	5 550	12 700
BNBC	BERNABE CI	B	6	48005 /		NC			48 500	48 500	44 865	52 135	4 095	July 10, 2012	25 500	49 125
CFAC	CFAO CI	B		/ 49000	12	NC			45 900	45 900	42 460	49 340	299.7	June 18, 2012	14 000	50 005
PRSC	TRACTAFRIC MOTORS CI	B				NC			93 000	93 000	86 025	99 975	8 550	May 24, 2012	80 000	100 005
SHEC	VIVO ENERGY CI	B	152	20000 / 20535	1 536	20 000	203	4 060 000	20 535	20 000	18 500	21 500	828	August 31, 2011	12 500	28 000
TTLC	TOTAL CI	B	11	85000 /		NC			86 000	86 000	79 550	92 450	2 170	August 10, 2011	70 000	88 000
<b>TOTAL</b>							<b>203</b>	<b>4 060 000</b>								
<b>OTHERS SECTORS</b>																
STAC	SETAO CI	C				NC			8 400	8 400	7 770	9 030			4 390	8 460
<b>TOTAL</b>																
<b>TOTAL - STOCKS MARKET</b>							<b>46 693</b>	<b>308 398 075</b>								

**Legend**  
 (\*) Price, dividend and extreme prices adjusted due to split: ten (10) new shares for one (1) old share.  
 (\*\*) the capital of the company includes convertible preference shares after 3 to 5 years into common shares.  
**Mentions :** NC: Unlisted Ex: Ex-coupon or Ex-right SP: Suspended DIF: Differed Val-T: Right's value  
**Classify Stock exchange Capitalization :**

- A: Companies having a stock exchange capitalization Higher than XOF 100 billion
- B: Companies having a stock exchange capitalization Ranging between XOF 10 billion and XOF 100 billion
- C: Companies having a Lower stock exchange capitalization or equalizes to 10 billion FCFA. .

RIGHTS MARKET

Symbol	Security	Qty	Price Bid./Ask.	Qty	Curr. Price	Volume	Value	Previous Price	Next Session		Parity	Trading Period	
									Reference Price	Price Range		Start	End
<b>TOTAL-RIGHTS MARKET</b>													

Parity: y to x means y rights for x new shares.

**BONDS MARKET**

December 17th, 2012 Session

Symbol	Security	Qty	Price Bid./Ask.	Qty	Curr. Price	Volume	Value	Previous Price	Next Session		Coupon Income	Type Amort	Bond Coupon				
									Price Reference	Price Range			Period	Net Income	Payment date		
<b>REGIONAL BOND</b>																	
BIDC.O1	BIDC 5.60% 2006-2013				NC			9 800	9 800	9 065	10 535	196.38	ACD	A	560.000	August 11, 2012	
BIDC.O2	BIDC 6.75 % 2010-2017		/ 10000	4	NC			10 000	10 000	9 250	10 750	137.23	ACD	S	337.500	04/04-10	
BOAB.O2	BOA BENIN 6.20% 2009-2014				NC			9 875	9 875	9 135	10 615	282.62	AC	A	582.800	June 23, 2012	
BOABF.O2	BOA BURKINA F. 6.20% 2009-2014				NC			10 000	10 000	9 250	10 750	282.62	AC	A	582.800	June 23, 2012	
BOAC.O1	BOA - CI 6.20% 2009-2014		/ 9900	817	NC			10 000	10 000	9 250	10 750	294.64	AC	A	607.600	June 23, 2012	
BOAD.O7	BOAD 5% 2005-2013				NC			10 000	10 000	9 250	10 750	486.30	ACD	A	500.000	December 28, 2011	
BOAD.O9	BOAD 5% 2006-2014				NC			10 000	10 000	9 250	10 750	430.14	ACD	A	500.000	February 7, 2012	
BOAD.O10	BOAD 4.75% 2006-2012				NC			10 000	10 000	9 250	10 750	408.63	ACD	A	475.000	February 7, 2012	
BOAD.O11	BOAD 5.95% 2012-2019				NC			10 000	10 000	9 250	10 750	466.22	ACD	A	595.000	March 6, 2012	
BOAM.O2	BOA MALI 6.50% 2009-2014				NC			10 000	10 000	9 250	10 750	274.23	AC	A	565.500	June 23, 2012	
BOAN.O1	BOA NIGER 6.50% 2009-2014				NC			10 000	10 000	9 250	10 750	274.23	AC	A	565.500	June 23, 2012	
BOAS.O1	BOA SENEGAL 6.50% 2009-2014				NC			10 000	10 000	9 250	10 750	296.29	IF	A	611.000	June 23, 2012	
CAAB.O3	CAA BENIN 6.50% 2011-2016		/ 10000	52	NC			10 000	10 000	9 250	10 750	67.67	ACD	A	650.000	November 9, 2012	
CLTB.O2	CELTEL BURKINA 6.35% 2007-2013		/ 10000	3	NC			9 900	9 900	9 160	10 640	197.89	ACD	S	298.450	17/02-08	
CRRH.O1	CRRH-UEMOA 6.10% 2012-2022				NC			10 000	10 000	9 250	10 750	208.86	AC	S	305.000	13/02-08	
EOS.O3	ETAT SENEGAL 6.75% 2010-2015				NC			7 500	7 500	6 940	8 060	43.00	ACD	A	506.250	November 16, 2012	
EOT.O2	ETAT TOGOLAIS 6.50% 2011-2016				NC			10 000	10 000	9 250	10 750	493.29	ACD	A	650.000	March 15, 2012	
PAAC.O1	PAA 6.95% 2010-2017				NC			9 000	9 000	8 325	9 675	31.90	ACD	S	303.931	28/05-11	
PADS.O2	PAD 7% 2010-2017				NC			10 000	10 000	9 250	10 750	296.18	ACD	S	304.500	22/06-12	
PALC.O1	PALMCI 7% 2009-2016		/ 10000	36	NC			9 900	9 900	9 160	10 640	323.27	ACD	S	343.000	28/06-12	
SHAF.O2	SHELTER AFRIQUE 6% 2008-2014				NC			10 000	10 000	9 250	10 750	42.74	ACD	S	297.534	21/05-11	
TGTLT.O1	TOGO TELECOM 6.50% 2007-2014		/ 5000	53	NC			5 000	5 000	4 625	5 375	103.79	ACD	S	154.005	15/02-08	
TPBF.O2	TPBF 6.50% 2011-2016				NC			9 800	9 800	9 065	10 535	642.90	ACD	A	650.000	December 21, 2011	
TPCI.O8	TPCI 6.95% 2009-2014		/ 6667	4	NC			6 634	6 634	6 140	7 130	170.10	ACD	A	463.333	August 5, 2012	
TPCI.O9	TPCI 6.25% 2010-2013	85	9950 / 10000	1 350	NC			9 950	9 950	9 205	10 695	342.47	IF	A	625.000	May 31, 2012	
TPCI.O10	TPCI 7% 2010-2017				NC	9 700	10	97 000	9 115	9 700	8 975	10 425	147.67	AC	A	700.000	October 1, 2012
TPCI.O11	TPCI 6.5% 2011-2016				NC			10 000	10 000	9 250	10 750	165.62	ACD	A	650.000	September 15, 2012	
TPCI.O12	TPCI 6.00% 2012-2015		/ 10000	16	NC			10 000	10 000	9 250	10 750	338.63	ACD	A	600.000	May 25, 2012	
<b>TOTAL</b>						<b>10</b>	<b>97 000</b>										
<b>KOLAS BOND</b>																	
AFD.O1	AFD 5.25% 2008-2016				NC			9 900	9 900	9 160	10 640	401.61	IF	A	523.532	March 12, 2012	
<b>TOTAL</b>																	
<b>TOTAL-BONDS MARKET</b>						<b>10</b>	<b>97 000</b>										

**Legend**

Type Amort: Kind of depreciation - IF: IN FINE - AC: CONSTANT DEPRECIATION - AD: DEGRESSIVE DEPRECIATION - ACD: DIFFERED CONSTANT DEPRECIATION

Period : Coupons Payment Period - A: Yearly - S: Semi annual - T: Quaterly

Payment date : Interest Payment expiry

Mentions : NC: Unlisted Ex: Ex-coupon ou Ex-right SP: Suspended DIF: Differed

**Notices, Decisions, Instructions & Circulars of the day**

Notice N°184/BRVMDG 2013 Holiday Calendar.

Notice N°183/BRVMDG Order cancellation.

Notices and instructions are available with National Offices and on the Website of BRVM: [www.brvm.org](http://www.brvm.org)

**Erratum:**

**Calendar of General Meetings - LISTED COMPANIES**

**MOVIS**

- Ordinary General Meeting - December, 31st 2012.

**NESTLE**

- Postponement of the Extraordinary General Meeting of 14 December 2012 at a later date.

**SICOR**

- Prorogation General Meeting at a later date.