



# Bulletin Officiel de la Cote

## BOURSE REGIONALE DES VALEURS MOBILIERES S.A.

SOCIETE ANONYME AU CAPITAL DE FCFA 3 062 040 000

Siège Social: Abidjan - COTE D'IVOIRE

Siège Social : 18, Rue Joseph Anoma (Rue des Banques) – 01 B.P. 3802 Abidjan 01

Tel: (225) 20 326 685 / 20 326 686 Fax : (225) 20 326 684

Site Internet: [www.brvm.org](http://www.brvm.org)

Bulletin du 20 novembre 2012

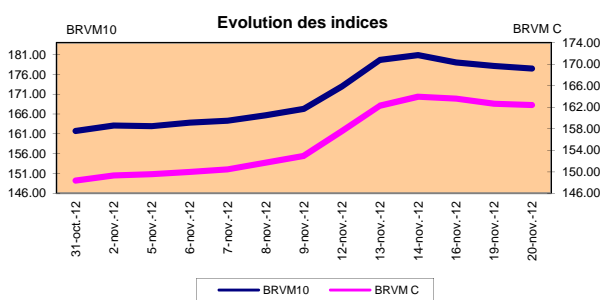
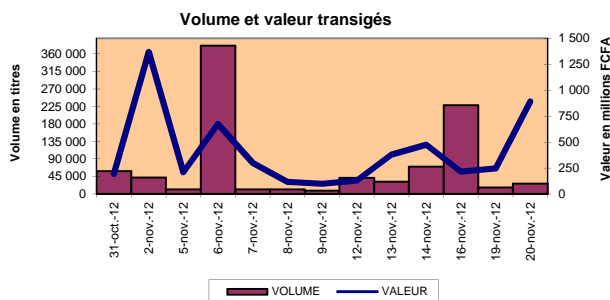
Vol : 15 N° : 220

Séance du 20 novembre 2012

Indices de référence

Base = 100 au 15 septembre 1998	Fermeture	Variation		Fermeture Précédente	Capitalisation Boursière en FCFA
		en valeur	en %		
BRVM 10	177.45	-0.67	-0.38%	178.12	2 975 575 292 650
BRVM Composite	162.40	-0.26	-0.16%	162.66	3 889 230 132 540

Capitalisation du marché obligataire ( en F CFA)	842 573 349 746
--	-----------------



Indices sectoriels

Base = 100 au 14 juin 1999	Fermeture	Variation		Fermeture Précédente	Nombre de sociétés
		en valeur	en %		
BRVM - Industrie	98.16	0.75	0.77%	97.41	12
BRVM - Services Publics	420.89	1.83	0.44%	419.06	4
BRVM - Finances	57.21	-1.12	-1.92%	58.33	8
BRVM - Transport	332.00	0.00	0.00%	332.00	2
BRVM - Agriculture	361.61	0.39	0.11%	361.22	4
BRVM - Distribution	172.68	1.17	0.68%	171.51	6
BRVM - Autres Secteurs	104.44	0.00	0.00%	104.44	1

Sommaire du marché

	Volume Transigé	Valeur Totale Transigée (F CFA)	Nombre de Transactions	Nombre de titres échangés	Titres		
					Gains	Pertes	Inchangés
Actions	25 784	888 003 695	171	26	7	8	11
Obligations	526	3 894 802	16	8	0	2	6
Droits	0	0	0	0	0	0	0

Titres les plus actifs		Plus fortes hausses			Plus fortes baisses		
Titres	Volume	Titres	Cours	Variation	Titres	Cours	Variation
ECOBANK TRANS. INCORP. TG	17 857	SOLIBRA CI	247 000	17180	SITAB CI	84 930	-6 880
SONATEL SN	5 795	CIE CI	37 625	2625	SMB CI	22 500	-1 500
PALM CI	737	TOTAL CI	87 505	2505	SGB CI	58 000	-1 000
BANK OF AFRICA CI	304	BANK OF AFRICA CI	35 000	1000	CROWN SIEM CI	20 000	-1 000
TOGO TELECOM 6.50% 2007-2014	227	SAPH CI	36 100	95	SERVAIR ABIDJAN CI	10 500	-300

Indices boursiers internationaux

Places financières africaines	Indices	Clôture 20-nov.-12	Variation Séance précédente	Indices au 30-déc.-11	Autres places financières	Indices	Clôture 20-nov.-12	Variations Séance précédente	Indices au 30-déc.-11
CASABLANCA (**)	MADEX	7 933.10	0.36%	9011.57	LONDRES (**)	FOOTSIE 100	5 732.94	-0.08%	5 572.28
LAGOS (*)	NSE	26 267.57	-0.51%	20,730.63	NEW YORK (**)	DJIA	12 795.96	1.65%	12,217.56
TUNIS (*)	TUNINDEX	4 874.76	-0.41%	4,722.25	TOKYO (*)	NIKKEI 225	9 142.64	-0.12%	8,455.35

(\*) Indices de la veille

(\*\*) Indices à 11 H00GMT

Coupons annoncés

Symbole	Titre	Coupon		
		Montant net (FCFA)	Date de détachement	Date de paiement

ND: Non Disponible

MARCHÉ DES ACTIONS

Séance du 20 novembre 2012

Symbole	Titre	Classe de Capitalisation Boursière	Qté	Cours Ach. / Vend.	Qté	Cours du jour	Volume	Valeur	Cours Précéd.	Séance prochaine			Dernier dividende Payé		Cours extrêmes sur les 52 dernières semaines	
										Cours Référence	Ecart maximum		Montant net	Date	Plus Bas	Plus Haut
<b>SECTEUR - INDUSTRIE</b>																
CABC	SICABLE CI	C		/ 56000	583	56 000	70	3 920 000	56 000	56 000	51 800	60 200	2 250	31-mai-12	29 000	56 010
FTSC	FILTISAC CI	B		/ 6195	17	6 000	47	282 000	6 200	6 000	5 550	6 450	321	19-juil-10	2 500	6 625
NEIC	NEI-CEDA CI	C		/ Marché	10	NC			2 775	2 775	2 570	2 980	225	28-juin-01	2 600	3 000
N TLC	NESTLE CI	B	7	43995 / 44000	42	43 995	31	1 363 845	43 995	43 995	40 700	47 290	630	12-août-11	43 000	50 000
SEMC	CROWN SIEM CI	B				20 000	54	1 080 000	21 000	20 000	18 500	21 500	1 215	28-sept-12	20 000	24 000
SIVC	AIR LIQUIDE COTE D'IVOIRE	C	5	10000 / 10500	230	10 500	20	210 000	10 500	10 500	9 715	11 285	405	04-juil-12	6 200	11 000
SLBC	SOLIBRA CI	A	82	22675 / 247000	6	247 000	40	9 880 000	229 820	247 000	228 475	265 525	16 380	02-mai-12	162 000	247 000
SMBC	SMB CI	B		/ 22500	491	22 500	92	2 070 000	24 000	22 500	20 815	24 185	450	18-juil-12	16 000	25 000
STBC	SITAB CI	B		/ Marché	13	84 930	100	8 493 000	91 810	84 930	78 565	91 295	8 399	10-avr-12	60 050	99 245
TTRC	TRITURAF CI-Ste en Liquidation	C		/ Marché	110	NC			800	800	740	860	1 440	19-juil-02	800	1 000
UNLC	UNILEVER CI	B	2	36000 /		NC			35 400	35 400	32 745	38 055	1 233	09-juil-12	32 375	41 000
UNXC	UNIWAX CI	C		/ 7000	70	7 000	40	280 000	7 000	7 000	6 475	7 525	1 350	06-juin-03	6 400	9 675
<b>TOTAL</b>							<b>494</b>	<b>27 578 845</b>								
<b>SECTEUR - SERVICES PUBLICS</b>																
CIEC	CIE CI	A	7	Marché /		37 625	37	1 392 125	35 000	37 625	34 805	40 445	2 052	31-mai-12	16 000	37 625
ONTBF	ONATEL BF	A	134	44000 / 46000	162	NC			46 000	46 000	42 550	49 450	2 450	01-juin-12	37 200	46 000
SDCC	SODE CI	B	1	Marché / Marché	7	NC			40 000	40 000	37 000	43 000	2 430	31-mai-12	17 000	40 000
SNTS	SONATEL SN	A	15	138500 / 142000	60	140 000	5 795	811 300 000	139 995	140 000	129 500	150 500	13 050	03-mai-12	105 000	144 000
<b>TOTAL</b>							<b>5 832</b>	<b>812 692 125</b>								
<b>SECTEUR - FINANCES</b>																
BICC	BICI CI	B	60	38505 / 39500	3	38 505	40	1 540 200	38 500	38 505	35 620	41 390	1 035	27-juil-12	29 000	38 505
BOAB	BANK OF AFRICA BN	B	71	55000 /		55 000	11	605 000	55 000	55 000	50 875	59 125	3 720	07-mai-12	47 900	56 000
BOABF	BANK OF AFRICA BF	B	2	44005 /		44 005	3	132 015	44 005	44 005	40 705	47 305	2 625	02-mai-12	31 000	44 005
BOAC	BANK OF AFRICA CI	B		/ 35000	229	35 000	304	10 640 000	34 000	35 000	32 375	37 625	1 800	02-juin-10	25 500	35 000
BOAN	BANK OF AFRICA NG	B	2	36000 / 36000	50	NC			36 005	36 005	33 305	38 705	1 800	27-juin-12	30 000	43 100
ETIT	ECOBANK TRANS. INCORP. TG (*)	A	172 475	35 / 36	425 093	35	17 857	624 995	20 500	35	33	37	2 144	17-juil-12	33	45
SAFC	SAFCA CI	C		/ Marché	7	NC			36 500	20 500	18 965	22 035	1 440	29-juil-11	17 000	20 500
SGB C	SGB CI	A		/ 58000	602	58 000	149	8 642 000	59 000	58 000	53 650	62 350	3 990	11-juin-12	32 000	60 870
<b>TOTAL</b>							<b>18 364</b>	<b>22 184 210</b>								
<b>SECTEUR - TRANSPORT</b>																
SDSC	BOLLORE AFRICA LOGISTICS CI	B	150	66510 / Marché	1	NC			66 500	66 500	61 515	71 485	4 660	24-mai-12	39 900	70 000
SVOC	MOVIS CI	C		/ Marché	1	NC			3 980	3 980	3 685	4 275	270	05-juil-99	2 700	3 980
<b>TOTAL</b>																
<b>SECTEUR - AGRICULTURE</b>																
PALC	PALM CI	A	3 081	16000 / 16500	278	16 500	737	12 160 500	16 500	16 500	15 265	17 735	810	01-juin-12	12 600	22 655
SICC	SICOR CI	C		/ 3600	10	NC			3 600	3 600	3 330	3 870	1 919	25-sept-00	3 600	3 795
SOGC	SOGB CI	A	1 199	56000 / 58000	2 226	58 000	39	2 262 000	58 000	58 000	53 650	62 350	10 417	23-juil-12	44 450	90 250
SPHC	SAPH CI	A	200	36100 / 38000	269	36 100	24	866 400	36 005	36 100	33 395	38 805	6 930	22-juin-12	31 450	53 000
<b>TOTAL</b>							<b>800</b>	<b>15 288 900</b>								
<b>SECTEUR - DISTRIBUTION</b>																
ABJC	SERVAIR ABIDJAN CI	C		/ Marché	184	10 500	30	315 000	10 800	10 500	9 715	11 285	225	13-juil-00	5 550	12 700
BNBC	BERNABE CI	B	634	47500 /		47 500	113	5 367 500	47 500	47 500	43 940	51 060	4 095	10-juil-12	23 000	49 125
CFAC	CFAO CI	B	49	46000 / 49000	22	46 000	1	46 000	46 000	46 000	42 550	49 450	299,7	18-juin-12	14 000	50 005
PRSC	TRACTAFRIC MOTORS CI	B	91	90000 / 95000	8	NC			88 500	88 500	81 865	95 135	8 550	24-mai-12	80 000	90 300
SHEC	VIVO ENERGY CI	B	83	26500 / 26995	28	26 995	31	836 845	27 000	26 995	24 975	29 015	828	31-août-11	11 500	28 000
T TLC	TOTAL CI	B	246	87505 /		87 505	34	2 975 170	85 000	87 505	80 945	94 065	2 170	10-août-11	70 000	88 000
<b>TOTAL</b>							<b>209</b>	<b>9 540 515</b>								
<b>AUTRES SECTEURS</b>																
STAC	SETAO CI	C				8 460	85	719 100	8 460	8 460	7 830	9 090			4 390	8 460
<b>TOTAL</b>							<b>85</b>	<b>719 100</b>								
<b>TOTAL - Marché des actions</b>							<b>25 784</b>	<b>888 003 695</b>								

**Légende:**

(\*) le capital de la société contient des actions de priorité convertibles au bout de 3 - 5 ans en actions ordinaire  
**Mentions :** NC: Non Coté Ex-c: Ex-coupon Ex-c:Ex-droit SP: Suspendu DIF: Différé Val-T: Valeur Théorique

**Classe de Capitalisation Boursière :**

A Sociétés ayant une capitalisation boursière Supérieure à 100 milliards FCFA.  
 B Sociétés ayant une capitalisation boursière Comprise entre 10 milliards FCFA et 100 milliards FCFA.  
 C Sociétés ayant une capitalisation boursière Inférieure ou égale à 10 milliards FCFA. ....

**MARCHÉ DES DROITS**

Symbole	Titre	Qté	Cours Ach. / Vend.	Qté	Cours du jour	Volume	Valeur	Cours Précéd.	Séance prochaine		Parité	Période de Négociation	
									Cours Référence	Ecart maximum		Début	Fin
<b>TOTAL-Marché des droits</b>													

Parité: y pour x signifie y droits pour x action nouvelle

**MARCHÉ DES OBLIGATIONS**

Séance du 20 novembre 2012

Symbole	Titre	Qté	Cours Ach. / Vend.	Qté	Cours du jour	Volume	Valeur	Cours Précéd.	Séance prochaine		Coupon couru	Type Amort	Coupon d'intérêt			
									Cours Référence	Ecart max			Période	Montant net	Eché.	
<b>OBLIGATIONS REGIONALES</b>																
BIDC.O1	BIDC 5.60% 2006-2013				NC			9 800	9 800	9 065	10 535	154.96	ACD	A	560.000	11-août
BIDC.O2	BIDC 6.75 % 2010-2017				10 000	130	1 300 000	10 000	10 000	9 250	10 750	87.16	ACD	S	337.500	04/04-10
BOAB.O2	BOA BENIN 6.20% 2009-2014				9 875	2	19 750	9 875	9 875	9 135	10 615	239.51	AC	A	582.800	23-juin
BOABF.O2	BOA BURKINA F. 6.20% 2009-2014				NC			10 000	10 000	9 250	10 750	239.51	AC	A	582.800	23-juin
BOAC.O1	BOA - CI 6.20% 2009-2014		/ 9900	817	NC			10 000	10 000	9 250	10 750	249.70	AC	A	607.600	23-juin
BOAD.O7	BOAD 5% 2005-2013				NC			10 000	10 000	9 250	10 750	449.32	ACD	A	500.000	28-déc
BOAD.O9	BOAD 5% 2006-2014				NC			10 000	10 000	9 250	10 750	393.15	ACD	A	500.000	07-févr
BOAD.O10	BOAD 4.75% 2006-2012				NC			10 000	10 000	9 250	10 750	373.49	ACD	A	475.000	07-févr
BOAD.O11	BOAD 5.95% 2012-2019				NC			10 000	10 000	9 250	10 750	422.21	ACD	A	595.000	06-mars
BOAM.O2	BOA MALI 6.50% 2009-2014				NC			10 000	10 000	9 250	10 750	232.40	AC	A	565.500	23-juin
BOAN.O1	BOA NIGER 6.50% 2009-2014				NC			10 000	10 000	9 250	10 750	232.40	AC	A	565.500	23-juin
BOAS.O1	BOA SENEGAL 6.50% 2009-2014				NC			10 000	10 000	9 250	10 750	251.10	IF	A	611.000	23-juin
CAAB.O3	CAA BENIN 6.50% 2011-2016	6	9800 / 10000	36	9 800	63	617 400	10 000	9 800	9 065	10 535	19.59	ACD	A	650.000	09-nov
CLTB.O2	CELTEL BURKINA 6.35% 2007-2013				NC			9 900	9 900	9 160	10 640	154.09	ACD	S	298.450	17/02-08
CRRH.O1	CRRH-UEMOA 6.10% 2012-2022				10 000	1	10 000	10 000	10 000	9 250	10 750	164.10	AC	S	305.000	13/02-08
EOS.O3	ETAT SENEGAL 6.75% 2010-2015		/ 7500	30	NC			7 500	7 500	6 940	8 060	5.55	ACD	A	506.250	16-nov
EOT.O2	ETAT TOGOLAIS 6.50% 2011-2016	10	9800 / 10000	85	9 800	40	392 000	9 800	9 800	9 065	10 535	445.21	ACD	A	650.000	15-mars
PAAC.O1	PAA 6.95% 2010-2017		/ 10000	300	NC			10 000	10 000	9 250	10 750	327.54	ACD	S	342.361	28/05-11
PADS.O2	PAD 7% 2010-2017				NC			10 000	10 000	9 250	10 750	251.25	ACD	S	304.500	22/06-12
PALC.O1	PALMCI 7% 2009-2016				NC			9 800	9 800	9 065	10 535	272.52	ACD	S	343.000	28/06-12
SHAF.O2	SHELTER AFRIQUE 6% 2008-2014		/ 10000	123	10 000	7	70 000	10 000	10 000	9 250	10 750	Ex-c	ACD	S	301.639	21/05-11
TGTLT.O1	TOGO TELECOM 6.50% 2007-2014	15	4900 / 5000	139	4 900	227	1 112 300	5 000	4 900	4 535	5 265	81.19	ACD	S	154.005	15/02-08
TPBF.O2	TPBF 6.50% 2011-2016		/ 9900	15 424	NC			9 900	9 900	9 160	10 640	594.95	ACD	A	650.000	21-déc
TPCI.O8	TPCI 6.95% 2009-2014				6 667	56	373 352	6 667	6 667	6 170	7 165	135.83	ACD	A	463.333	05-août
TPCI.O9	TPCI 6.25% 2010-2013	100	9900 / 10000	1 350	NC			10 000	10 000	9 250	10 750	296.23	IF	A	625.000	31-mai
TPCI.O10	TPCI 7% 2010-2017		/ 9850	11	NC			9 850	9 850	9 115	10 585	95.89	AC	A	700.000	01-oct
TPCI.O11	TPCI 6.5% 2011-2016		/ Marché	45	NC			10 000	10 000	9 250	10 750	117.53	ACD	A	650.000	15-sept
TPCI.O12	TPCI 6.00% 2012-2015				NC			9 900	9 900	9 160	10 640	294.25	ACD	A	600.000	25-mai
<b>TOTAL</b>							<b>526</b>	<b>3 894 802</b>								
<b>OBLIGATIONS KOLAS</b>																
AFD.O1	AFD 5.25% 2008-2016				NC			9 900	9 900	9 160	10 640	362.89	IF	A	523.532	12-mars
<b>TOTAL</b>																
<b>TOTAL-Marché des obligations</b>							<b>526</b>	<b>3 894 802</b>								

**Légende:**

Type Amort: Type d'Amortissement - IF: IN FINE - AC: AMORTISSEMENT CONSTANT - AD: AMORTISSEMENT DEGRESSIF - ACD: AMORTISSEMENT DIFFERE CONSTANT

Période : Périodicité de paiement des coupons - A: annuelle - S: Semestrielle - T: Trimestrielle

Eché. : Echéance de paiement des intérêts

Mentions : NC: Non Coté Ex: Ex-coupon ou Ex-droit SP: Suspendu DIF: Différé

**Avis, Décisions, Instructions & Circulaires du jour**

 Les Avis et Instructions sont disponibles auprès des Antennes Nationales de Bourse et sur le site internet de la BRVM : [www.brvm.org](http://www.brvm.org)
**Erratum:**
**2012 - Calendrier des Assemblées Générales à venir**
**SICOR**

- Prorogation du délai de tenue de l'Assemblée Générale Exercice 2011 à une date ultérieure.

**MOVIS**

- Prorogation du délai de tenue de l'Assemblée Générale Exercice 2011 au 12 décembre 2012.



**Official Newsletter**  
**WEST AFRICAN ECONOMIC AND MONETARY UNION**  
**REGIONAL STOCK EXCHANGE - BRVM**

LIMITED COMPANY, CAPITAL XOF 3 062 040 000

Head Office: Abidjan - COTE D'IVOIRE

Address: 18, Rue Joseph Anoma (Rue des Banques) – 01 B.P. 3802 Abidjan

Tel: (225) 20 326 685 / 20 326 686 Fax : (225) 20 326 684

November 20, 2012

Vol : 15 N° : 220

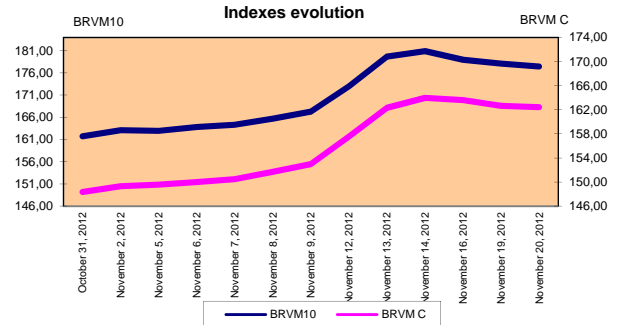
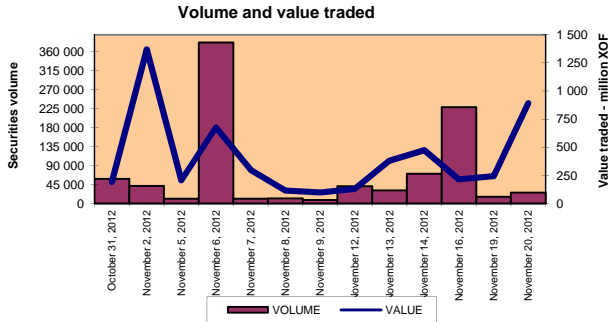
**November 20, 2012 Session**

References Indexes

Base = 100 To September 15th, 1998	Close	Change		Previous Close	Market Capitalization XOF
		Value	%		
BRVM 10	177,45	-0,67	-0,38%	178,12	2 975 575 292 650
BRVM Composite	162,40	-0,26	-0,16%	162,66	3 889 230 132 540

Bonds Market Capitalization ( XOF)

842 573 349 746



Sectoral Indexes

Base = 100 on June 14th, 1999	Close	Change		Previous Close	Number of Companies
		Value	%		
BRVM - Industry	98,16	0,75	0,77%	97,41	12
BRVM - Public Utility Service	420,89	1,83	0,44%	419,06	4
BRVM - Financial	57,21	-1,12	-1,92%	58,33	8
BRVM - Transport	332,00	0,00	0,00%	332,00	2
BRVM - Agriculture	361,61	0,39	0,11%	361,22	4
BRVM - Distribution	172,68	1,17	0,68%	171,51	6
BRVM - Others Sectors	104,44	0,00	0,00%	104,44	1

Market Summary

	Volume Traded	Total Value Traded (XOF)	Number of Transactions	Number of securities Traded	securities		
					Gains	Losses	traded
Stocks	25 784	888 003 695	171	26	7	8	11
Bonds	526	3 894 802	16	8	0	2	6
Rights	0	0	0	0	0	0	0

Most Actives securities		Raise			Drop		
securities	Volume	securities	Price	Change	securities	Price	Change
ECOBANK TRANS. INCORP. TG	17 857	SOLIBRA CI	247 000	17180	SITAB CI	84 930	-6 880
SONATEL SN	5 795	CIE CI	37 625	2625	SMB CI	22 500	-1 500
PALM CI	737	TOTAL CI	87 505	2505	SGB CI	58 000	-1 000
BANK OF AFRICA CI	304	BANK OF AFRICA CI	35 000	1000	CROWN SIEM CI	20 000	-1 000
TOGO TELECOM 6.50% 2007-2014	227	SAPH CI	36 100	95	SERVAIR ABIDJAN CI	10 500	-300

International Exchange indexes

African exchanges	Indexes	Close 22-juin-12	Changes Previous Close Session	indexes 30-déc.-11	Others exchanges	Indexes	Close 22-juin-12	Changes Previous Close Session	Indexes 30-déc.-11
CASABLANCA (**)	MADEX	7 933,10	0,36%	9011,57	LONDRES (**)	FOOTSIE 100	5 732,94	-0,08%	5.572,28
LAGOS (*)	NSE	26 267,57	-0,51%	20.730,63	NEW YORK (**)	DJIA	12 795,96	1,65%	12.217,56
TUNIS (*)	TUNINDEX	4 874,76	-0,41%	4.722,25	TOKYO (*)	NIKKEI 225	9 142,64	-0,12%	8.455,35

(\*) Indexes of the day before

(\*\*) Indexes at 11 H00 GMT

Announced Coupons

Symbol	securities	Coupon		
		Net Income (XOF)	Detachment Date	Payment Date

NA: Not Available

## STOCKS MARKET

November 20th, 2012 Session

Symbol	Security	Classify Stock exchange Capitalization	Qty	Price Bid./Ask.	Qty	Curr. Price	Volume	Value	Previous Price	Next Session			Dividend paid		Extremes Price during the past 52 weeks	
										Price Réference	Price Range	Net Income	Date	Low	High	
<b>INDUSTRY - SECTOR</b>																
CABC	SICABLE CI	C		/ 56000	583	56 000	70	3 920 000	56 000	56 000	51 800	60 200	2 250	May 31, 2012	29 000	56 010
FTSC	FILTISAC CI	B		/ 6195	17	6 000	47	282 000	6 200	6 000	5 550	6 450	321	July 19, 2010	2 500	6 625
NEIC	NEI-CEDA CI	C		/ Market	10	NC			2 775	2 775	2 570	2 980	225	June 28, 2001	2 600	3 000
NTLC	NESTLE CI	B	7	43995 / 44000	42	43 995	31	1 363 845	43 995	43 995	40 700	47 290	630	August 12, 2011	43 000	50 000
SEMC	CROWN SIEM CI	B				20 000	54	1 080 000	21 000	20 000	18 500	21 500	1 215	September 28, 2012	20 000	24 000
SIVC	AIR LIQUIDE COTE D'IVOIRE	C	5	10000 / 10500	230	10 500	20	210 000	10 500	10 500	9 715	11 285	405	July 4, 2012	6 200	11 000
SLBC	SOLIBRA CI	A	82	226755 / 247000	6	247 000	40	9 880 000	229 820	247 000	228 475	265 525	16 380	May 2, 2012	162 000	247 000
SMBC	SMB CI	B		/ 22500	491	22 500	92	2 070 000	24 000	22 500	20 815	24 185	450	July 18, 2012	16 000	25 000
STBC	SITAB CI	B		/ Market	13	84 930	100	8 493 000	91 810	84 930	78 565	91 295	8 399	April 10, 2012	60 050	99 245
TTRC	TRITURAF CI-Company in Liquidation	C		/ Market	110	NC			800	800	740	860	1 440	July 19, 2002	800	1 000
UNLC	UNILEVER CI	B	2	36000 /		NC			35 400	35 400	32 745	38 055	1 233	July 9, 2012	32 375	41 000
UNXC	UNIWAX CI	C		/ 7000	70	7 000	40	280 000	7 000	7 000	6 475	7 525	1 350	June 6, 2003	6 400	9 675
<b>TOTAL</b>							<b>494</b>	<b>27 578 845</b>								
<b>PUBLICS UTILITIES - SECTOR</b>																
CIEC	CIE CI	A	7	Market /		37 625	37	1 392 125	35 000	37 625	34 805	40 445	2 052	May 31, 2012	16 000	37 625
ONTBF	ONATEL BF	A	134	44000 / 46000	162	NC			46 000	46 000	42 550	49 450	2 450	June 1, 2012	37 200	46 000
SDCC	SODE CI	B	1	Market / Market	7	NC			40 000	40 000	37 000	43 000	2 430	May 31, 2012	17 000	40 000
SNTS	SONATEL SN	A	15	138500 / 142000	60	140 000	5 795	811 300 000	139 995	140 000	129 500	150 500	13 050	May 3, 2012	105 000	144 000
<b>TOTAL</b>							<b>5 832</b>	<b>812 692 125</b>								
<b>FINANCIAL - SECTOR</b>																
BICC	BICI CI	B	60	38505 / 39500	3	38 505	40	1 540 200	38 500	38 505	35 620	41 390	1 035	July 27, 2012	29 000	38 505
BOAB	BANK OF AFRICA BN	B	71	55000 /		55 000	11	605 000	55 000	55 000	50 875	59 125	3 720	May 7, 2012	47 900	56 000
BOABF	BANK OF AFRICA BF	B	2	44005 /		44 005	3	132 015	44 005	44 005	40 705	47 305	2 625	May 2, 2012	31 000	44 005
BOAC	BANK OF AFRICA CI	B		/ 35000	229	35 000	304	10 640 000	34 000	35 000	32 375	37 625	1 800	June 2, 2010	25 500	35 000
BOAN	BANK OF AFRICA NG	B	2	36000 / 36000	50	NC			36 005	36 005	33 305	38 705	1 800	June 27, 2012	30 000	43 100
ETIT	ECOBANK TRANS. INCORP. TG (*)	A	172 475	35 / 36	425 093	35	17 857	624 995	36	35	33	37	2,144	July 17, 2012	33	45
SAFC	SAFCA CI	C		/ Market	7	NC			20 500	20 500	18 965	22 035	1 440	July 29, 2011	17 000	20 500
SGBG	SGB CI	A		/ 58000	602	58 000	149	8 642 000	59 000	58 000	53 650	62 350	3 990	June 11, 2012	32 000	60 870
<b>TOTAL</b>							<b>18 364</b>	<b>22 184 210</b>								
<b>TRANSPORTATION - SECTOR</b>																
SDSC	BOLLORE AFRICA LOGISTICS CI	B	150	66510 / Market	1	NC			66 500	66 500	61 515	71 485	4 660	May 24, 2012	39 900	70 000
SVOC	MOVIS CI	C		/ Market	1	NC			3 980	3 980	3 685	4 275	270	July 5, 1999	2 700	3 980
<b>TOTAL</b>																
<b>AGRICULTURE - SECTOR</b>																
PALC	PALM CI	A	3 081	16000 / 16500	278	16 500	737	12 160 500	16 500	16 500	15 265	17 735	810	June 1, 2012	12 600	22 655
SICC	SICOR CI	C		/ 3600	10	NC			3 600	3 600	3 330	3 870	1 919	September 25, 2000	3 600	3 795
SOGC	SOGB CI	A	1 199	56000 / 58000	2 226	58 000	39	2 262 000	58 000	58 000	53 650	62 350	10 417	July 23, 2012	44 450	90 250
SPHC	SAPH CI	A	200	36100 / 38000	269	36 100	24	866 400	36 005	36 100	33 395	38 805	6 930	June 22, 2012	31 450	53 000
<b>TOTAL</b>							<b>800</b>	<b>15 288 900</b>								
<b>DISTRIBUTION - SECTOR</b>																
ABJC	SERVAIR ABIDJAN CI	C		/ Market	184	10 500	30	315 000	10 800	10 500	9 715	11 285	225	July 13, 2000	5 550	12 700
BNBC	BERNABE CI	B	634	47500 /		47 500	113	5 367 500	47 500	47 500	43 940	51 060	4 095	July 10, 2012	23 000	49 125
CFAC	CFAO CI	B	49	46000 / 49000	22	46 000	1	46 000	46 000	46 000	42 550	49 450	299,7	June 18, 2012	14 000	50 005
PRSC	TRACTAFRIC MOTORS CI	B	91	90000 / 95000	8	NC			88 500	88 500	81 865	95 135	8 550	May 24, 2012	80 000	90 300
SHEC	VIVO ENERGY CI	B	83	26500 / 26995	28	26 995	31	836 845	27 000	26 995	24 975	29 015	828	August 31, 2011	11 500	28 000
TTLG	TOTAL CI	B	246	87505 /		87 505	34	2 975 170	85 000	87 505	80 945	94 065	2 170	August 10, 2011	70 000	88 000
<b>TOTAL</b>							<b>209</b>	<b>9 540 515</b>								
<b>OTHERS SECTORS</b>																
STAC	SETAO CI	C				8 460	85	719 100	8 460	8 460	7 830	9 090			4 390	8 460
<b>TOTAL</b>							<b>85</b>	<b>719 100</b>								
<b>TOTAL - STOCKS MARKET</b>							<b>25 784</b>	<b>888 003 695</b>								

**Legend**

(\*) the capital of the company includes convertible preference shares after 3 to 5 years into common shares.

Mentions : NC: Unlisted Ex: Ex-coupon or Ex-right SP: Suspended DIF: Differed Val-T: Right's value

Classify Stock exchange Capitalization :

A: Companies having a stock exchange capitalization Higher than XOF 100 billion.

B: Companies having a stock exchange capitalization Ranging between XOF 10 billion and XOF 100 billion.

C: Companies having a Lower stock exchange capitalization or equalizes to 10 billion FCFA .

**RIGHTS MARKET**

Symbol	Security	Qty	Price Bid./Ask.	Qty	Curr. Price	Volume	Value	Previous Price	Next Session			Parity	Trading Period	
									Reference Price	Price Range	Start		End	
<b>TOTAL-RIGHTS MARKET</b>														

Parity: y to x means y rights for x new shares.

**BONDS MARKET**

November 20th, 2012 Session

Symbol	Security	Qty	Price Bid./Ask.	Qty	Curr. Price	Volume	Value	Previous Price	Next Session		Coupon Income	Type Amort	Bond Coupon			
									Price Reference	Price Range			Period	Net Income	Payment date	
<b>REGIONAL BOND</b>																
BIDC.O1	BIDC 5.60% 2006-2013				NC			9 800	9 800	9 065	10 535	154,96	ACD	A	560,000	August 11, 2012
BIDC.O2	BIDC 6.75 % 2010-2017				10 000	130	1 300 000	10 000	10 000	9 250	10 750	87,16	ACD	S	337,500	04/04-10
BOAB.O2	BOA BENIN 6.20% 2009-2014				9 875	2	19 750	9 875	9 875	9 135	10 615	239,51	AC	A	582,800	June 23, 2012
BOABF.O2	BOA BURKINA F. 6,20% 2009-2014				NC			10 000	10 000	9 250	10 750	239,51	AC	A	582,800	June 23, 2012
BOAC.O1	BOA - CI 6.20% 2009-2014		/ 9900	817	NC			10 000	10 000	9 250	10 750	249,70	AC	A	607,600	June 23, 2012
BOAD.O7	BOAD 5% 2005-2013				NC			10 000	10 000	9 250	10 750	449,32	ACD	A	500,000	December 28, 2011
BOAD.O9	BOAD 5% 2006-2014				NC			10 000	10 000	9 250	10 750	393,15	ACD	A	500,000	February 7, 2012
BOAD.O10	BOAD 4.75% 2006-2012				NC			10 000	10 000	9 250	10 750	373,49	ACD	A	475,000	February 7, 2012
BOAD.O11	BOAD 5.95% 2012-2019				NC			10 000	10 000	9 250	10 750	422,21	ACD	A	595,000	March 6, 2012
BOAM.O2	BOA MALI 6.50% 2009-2014				NC			10 000	10 000	9 250	10 750	232,40	AC	A	565,500	June 23, 2012
BOAN.O1	BOA NIGER 6.50% 2009-2014				NC			10 000	10 000	9 250	10 750	232,40	AC	A	565,500	June 23, 2012
BOAS.O1	BOA SENEGAL 6.50% 2009-2014				NC			10 000	10 000	9 250	10 750	251,10	IF	A	611,000	June 23, 2012
CAAB.O3	CAA BENIN 6.50% 2011-2016	6	9800 / 10000	36	9 800	63	617 400	10 000	9 800	9 065	10 535	19,59	ACD	A	650,000	November 9, 2012
CLTB.O2	CELTEL BURKINA 6.35% 2007-2013				NC			9 900	9 900	9 160	10 640	154,09	ACD	S	298,450	17/02-08
CRRH.O1	CRRH-UEMOA 6.10% 2012-2022				10 000	1	10 000	10 000	10 000	9 250	10 750	164,10	AC	S	305,000	13/02-08
EOS.O3	ETAT SENEGAL 6.75% 2010-2015		/ 7500	30	NC			7 500	7 500	6 940	8 060	5,55	ACD	A	506,250	November 16, 2012
EOT.O2	ETAT TOGOLAIS 6.50% 2011-2016	10	9800 / 10000	85	9 800	40	392 000	9 800	9 800	9 065	10 535	445,21	ACD	A	650,000	March 15, 2012
PAAC.O1	PAA 6.95% 2010-2017		/ 10000	300	NC			10 000	10 000	9 250	10 750	327,54	ACD	S	342,361	28/05-11
PADS.O2	PAD 7% 2010-2017				NC			10 000	10 000	9 250	10 750	251,25	ACD	S	304,500	22/06-12
PALC.O1	PALMCI 7% 2009-2016				NC			9 800	9 800	9 065	10 535	272,52	ACD	S	343,000	28/06-12
SHAF.O2	SHELTER AFRIQUE 6% 2008-2014		/ 10000	123	10 000	7	70 000	10 000	10 000	9 250	10 750	Ex-c	ACD	S	301,639	21/05-11
TGTLT.O1	TOGO TELECOM 6.50% 2007-2014	15	4900 / 5000	139	4 900	227	1 112 300	5 000	4 900	4 535	5 265	81,19	ACD	S	154,005	15/02-08
TPBF.O2	TPBF 6.50% 2011-2016		/ 9900	15 424	NC			9 900	9 900	9 160	10 640	594,95	ACD	A	650,000	December 21, 2011
TPCI.O8	TPCI 6.95% 2009-2014				6 667	56	373 352	6 667	6 667	6 170	7 165	135,83	ACD	A	463,333	August 5, 2012
TPCI.O9	TPCI 6.25% 2010-2013	100	9900 / 10000	1 350	NC			10 000	10 000	9 250	10 750	296,23	IF	A	625,000	May 31, 2012
TPCI.O10	TPCI 7% 2010-2017		/ 9850	11	NC			9 850	9 850	9 115	10 585	95,89	AC	A	700,000	October 1, 2012
TPCI.O11	TPCI 6.5% 2011-2016		/ Market	45	NC			10 000	10 000	9 250	10 750	117,53	ACD	A	650,000	September 15, 2012
TPCI.O12	TPCI 6.00% 2012-2015				NC			9 900	9 900	9 160	10 640	294,25	ACD	A	600,000	May 25, 2012
<b>TOTAL</b>						<b>526</b>	<b>3 894 802</b>									
<b>KOLAS BOND</b>																
AFD.O1	AFD 5.25% 2008-2016				NC			9 900	9 900	9 160	10 640	362,89	IF	A	523,532	March 12, 2012
<b>TOTAL</b>																
<b>TOTAL-BONDS MARKET</b>						<b>526</b>	<b>3 894 802</b>									

**Legend**

Type Amort: Kind of depreciation - IF: IN FINE - AC: CONSTANT DEPRECIATION - AD: DEGRESSIVE DEPRECIATION - ACD: DIFFERED CONSTANT DEPRECIATION

Period : Coupons Payment Period - A: Yearly - S: Semi annual - T: Quarterly

Payment date : Interest Payment expiry

Mentions : NC: Unlisted Ex: Ex-coupon ou Ex-right SP: Suspended DIF: Differed

**Notices, Decisions, Instructions & Circulars of the day**

Notices and instructions are available with National Offices and on the Website of BRVM: [www.brvm.org](http://www.brvm.org)

**Erratum:**

**Calendar of General Meetings - LISTED COMPANIES**

**SICOR**

- Prorogation General Meeting at a later date.

**MOVIS**

- December, 12nd 2012, Prorogation General Meeting.