



Bulletin Officiel de la Cote

BOURSE REGIONALE DES VALEURS MOBILIERES S.A.

SOCIETE ANONYME AU CAPITAL DE FCFA 3 062 040 000

Siège Social: Abidjan - COTE D'IVOIRE

Siège Social : 18, Rue Joseph Anoma (Rue des Banques) – 01 B.P. 3802 Abidjan 01

Tel : (225) 20 326 685 / 20 326 686 Fax : (225) 20 326 684

Site Internet: www.brvm.org

Bulletin du 16 novembre 2012

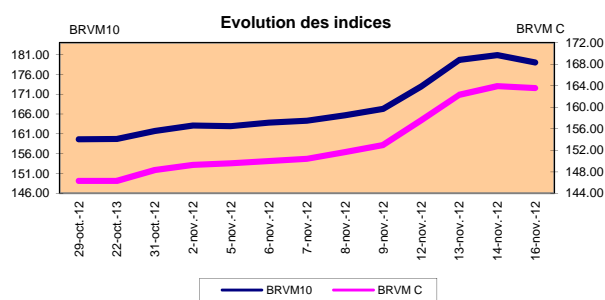
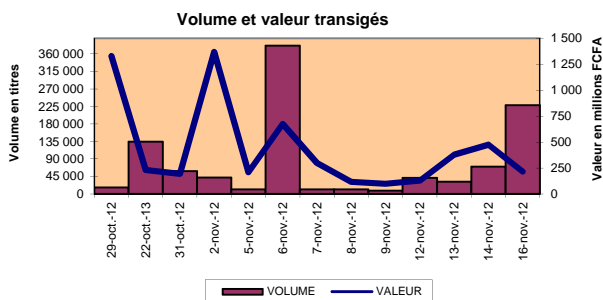
Vol : 15 N° : 218

Séance du 16 novembre 2012

Indices de référence

Base = 100 au 15 septembre 1998	Fermeture	Variation		Fermeture Précédente	Capitalisation Boursière en FCFA
		en valeur	en %		
BRVM 10	178.98	-1.91	-1.06%	180.89	3 001 155 277 850
BRVM Composite	163.60	-0.35	-0.21%	163.95	3 918 081 544 890

Capitalisation du marché obligataire (en F CFA)	844 049 557 146
--	-----------------



Indices sectoriels

Base = 100 au 14 juin 1999	Fermeture	Variation		Fermeture Précédente	Nombre de sociétés
		en valeur	en %		
BRVM - Industrie	98.74	4.33	4.59%	94.41	12
BRVM - Services Publics	418.56	-9.33	-2.18%	427.89	4
BRVM - Finances	58.68	0.77	1.33%	57.91	8
BRVM - Transport	348.70	0.00	0.00%	348.70	2
BRVM - Agriculture	367.55	-3.18	-0.86%	370.73	4
BRVM - Distribution	171.97	-1.20	-0.69%	173.17	6
BRVM - Autres Secteurs	104.44	0.00	0.00%	104.44	1

Sommaire du marché

	Volume Transigé	Valeur Totale Transigée (F CFA)	Nombre de Transactions	Nombre de titres échangés	Titres			
					Gains	Pertes	Inchangés	
Actions	228 334	216 016 656	142	23	8	3	12	
Obligations	0	0	0	0	0	0	0	
Droits	0	0	0	0	0	0	0	

Titres les plus actifs		Plus fortes hausses			Plus fortes baisses		
Titres	Volume	Titres	Cours	Variation	Titres	Cours	Variation
ECOBANK TRANS. INCORP. TG	224 256	SOLIBRA CI	229 820	16030	SONATEL SN	140 000	-4 000
SAPH CI	1 264	SITAB CI	99 245	6915	CFAO CI	46 000	-800
AIR LIQUIDE CI	491	SGB CI	60 870	4245	PALM CI	17 500	-500
SONATEL SN	488	SODE CI	37 730	2630			
BANK OF AFRICA NG	478	UNIWAX CI	6 880	480			

Indices boursiers internationaux

Places financières africaines	Indices	Clôture 16-nov.-12	Variation Séance précédente	Indices au 30-déc.-11	Autres places financières	Indices	Clôture 16-nov.-12	Variations Séance précédente	Indices au 30-déc.-11
ACCRA (*)	GSE	1 154.36	0.23%	969.03	PARIS (**)	CAC 40	3 365.94	-0.49%	3 159.81
CASABLANCA (**)	MADEX	7 896.57	0.18%	9011.57	LONDRES (**)	FOOTSIE 100	5 640.63	-0.65%	5 572.28
LAGOS (*)	NSE	26 356.62	0.04%	20,730.63	NEW YORK (**)	DJIA	12 542.38	-0.23%	12,217.56
TUNIS (*)	TUNINDEX	4 894.59	-0.25%	4,722.25	TOKYO (*)	NIKKEI 225	9 024.16	2.20%	8,455.35

(*) Indices de la veille

(**) Indices à 11 H00GMT

Coupons annoncés

Symbole	Titre	Coupon		
		Montant net (FCFA)	Date de détachement	Date de paiement

ND: Non Disponible

MARCHÉ DES ACTIONS

Séance du 16 novembre 2012

Symbole	Titre	Classe de Capitalisation Boursière	Qté	Cours		Qté	Cours du jour	Volume	Valeur	Cours Précéd.	Séance prochaine		Dernier dividende Payé		Cours extrêmes sur les 52 dernières semaines		
				Ach. / Vend.							Cours Référence	Ecarts maximaux	Montant net	Date	Plus Bas	Plus Haut	
SECTEUR - INDUSTRIE																	
CABC	SICABLE CI	C		/ 56000	29	NC				56 000	56 000	51 800	60 200	2 250	31-mai-12	29 000	56 010
FTSC	FILTISAC CI	B	1 612	5700 / 6125	407	6 125	125	765 625	5 700	6 125	5 670	6 580	321	19-juil-10	2 500	6 625	
NEIC	NEI-CEDA CI	C		/ 2775	10	NC			2 775	2 775	2 570	2 980	225	28-juin-01	2 600	3 000	
N TLC	NESTLE CI	B	48	43995 / 44000	42	43 995	14	615 930	43 995	43 995	40 700	47 290	630	12-août-11	43 000	50 000	
SEMC	CROWN SIEM CI	B				21 000	30	630 000	21 000	21 000	19 425	22 575	1 215	28-sept-12	21 000	24 000	
SIVC	AIR LIQUIDE COTE D'IVOIRE	C	86	10500 / 11000	205	10 800	491	5 302 800	10 505	10 800	9 990	11 610	405	04-juil-12	6 200	11 000	
SLBC	SOLIBRA CI	A	39	Marché /		229 820	8	1 838 560	213 790	229 820	212 585	247 055	16 380	02-mai-12	162 000	229 820	
SMBC	SMB CI	B		/ 24000	21	NC			24 000	24 000	22 200	25 800	450	18-juil-12	16 000	25 000	
STBC	SITAB CI	B	450	85410 / 99245	24	99 245	326	32 353 870	92 330	99 245	91 805	106 685	8 399	10-avr-12	60 050	99 245	
TTRC	TRITURAF CI-Ste en Liquidation	C		/ Marché	103	NC			800	800	740	860	1 440	19-juil-02	800	1 000	
UNLC	UNILEVER CI	B	5	35000 /		35 400	1	35 400	35 400	35 400	32 745	38 055	1 233	09-juil-12	32 375	41 000	
UNXC	UNIWAX CI	C	24	Marché /		6 880	38	261 440	6 400	6 880	6 365	7 395	1 350	06-juin-03	6 400	9 675	
TOTAL							1 033	41 803 625									
SECTEUR - SERVICES PUBLICS																	
CIEC	CIE CI	B	101	35000 /		35 000	17	595 000	35 000	35 000	32 375	37 625	2 052	31-mai-12	16 000	35 000	
ONTBF	ONATEL BF	A	134	44000 / 46000	209	46 000	10	460 000	46 000	46 000	42 550	49 450	2 450	01-juil-12	37 200	46 000	
SDCC	SODE CI	B	1 392	Marché /		37 730	108	4 074 840	35 100	37 730	34 905	40 555	2 430	31-mai-12	17 000	37 730	
SNTS	SONATEL SN	A	100	139000 / 142000	60	140 000	488	68 320 000	144 000	140 000	129 500	150 500	13 050	03-mai-12	105 000	144 000	
TOTAL							623	73 449 840									
SECTEUR - FINANCES																	
BICC	BICI CI	B	233	36000 / 38500	12	38 500	28	1 078 000	38 500	38 500	35 615	41 385	1 035	27-juil-12	29 000	38 500	
BOAB	BANK OF AFRICA BN	B	90	55000 / 54000	1	NC			54 500	54 500	50 415	58 585	3 720	07-mai-12	47 900	56 000	
BOABF	BANK OF AFRICA BF	B	105	44005 /		44 005	45	1 980 225	44 000	44 005	40 705	47 305	2 625	02-mai-12	31 000	44 005	
BOAC	BANK OF AFRICA CI	B	192	35000 /		35 000	8	280 000	35 000	35 000	32 375	37 625	1 800	02-juin-10	25 500	35 000	
BOAN	BANK OF AFRICA NG	B	66	36000 /		36 000	478	17 208 000	36 000	36 000	33 300	38 700	1 800	27-juin-12	30 000	43 100	
ETIT	ECOBANK TRANS. INCORP. TG (*)	A	124 701	35 / 36	430 943	36	224 256	8 073 216	36	36	34	38	2 144	17-juil-12	33	45	
SAFC	SAFCA CI	C		/ Marché	2	NC			20 500	20 500	18 965	22 035	1 440	29-juil-11	17 000	20 500	
SGBC	SGB CI	A	148	Marché /		60 870	75	4 565 250	56 625	60 870	56 305	65 435	3 990	11-juin-12	32 000	60 870	
TOTAL							224 890	33 184 691									
SECTEUR - TRANSPORT																	
SDSC	BOLLORE AFRICA LOGISTICS CI	B	50	65100 / 70000	2	70 000	114	7 980 000	70 000	70 000	64 750	75 250	4 660	24-mai-12	39 900	70 000	
SVOC	MOVIS CI	C				NC			3 980	3 980	3 685	4 275	270	05-juil-99	2 700	3 980	
TOTAL							114	7 980 000									
SECTEUR - AGRICULTURE																	
PALC	PALM CI	A	8	17100 / 18000	1 119	17 500	211	3 692 500	18 000	17 500	16 190	18 810	810	01-juin-12	12 600	22 655	
SICC	SICOR CI	C		/ 3600	10	NC			3 600	3 600	3 330	3 870	1 919	25-sept-00	3 600	3 795	
SOGC	SOGB CI	A	1 056	56000 / 58000	3 158	58 000	104	6 032 000	58 000	58 000	53 650	62 350	10 417	23-juil-12	44 450	90 250	
SPHC	SAPH CI	A	106	36000 /		36 000	1 264	45 504 000	36 000	36 000	33 300	38 700	6 930	22-juin-12	31 450	53 000	
TOTAL							1 579	55 228 500									
SECTEUR - DISTRIBUTION																	
ABJC	SERVAIR ABIDJAN CI	C	5	10500 / Marché	8	NC			10 800	10 800	9 990	11 610	225	13-juil-00	5 200	12 700	
BNBC	BERNABE CI	B	400	48005 / 47500	6	NC			47 500	47 500	43 940	51 060	4 095	10-juil-12	23 000	49 125	
CFAC	CFAO CI	B	60	46000 / 49000	2	46 000	95	4 370 000	46 800	46 000	42 550	49 450	299.7	18-juin-12	14 000	50 005	
PRSC	TRACTAFRIC MOTORS CI	B	3	Marché / 94300	8	NC			88 000	88 000	81 400	94 600	8 550	24-mai-12	80 000	90 300	
SHEC	VIVO ENERGY CI	B	1	Marché / 27000	40	NC			27 500	27 500	25 440	29 560	828	31-août-11	11 500	28 000	
T TLC	TOTAL CI	B	29	86000 /		NC			85 000	85 000	78 625	91 375	2 170	10-août-11	70 000	88 000	
TOTAL							95	4 370 000									
AUTRES SECTEURS																	
STAC	SETAO CI	C		/ 8460	85	NC			8 460	8 460	7 830	9 090				4 390	8 460
TOTAL																	
TOTAL - Marché des actions							228 334	216 016 656									

Légende:
 (*) le capital de la société contient des actions de priorité convertibles au bout de 3 - 5 ans en actions ordinaire
Mentions : NC: Non Coté Ex-c: Ex-coupon Ex-c: Ex-droit SP: Suspendu DIF: Différé Val-T: Valeur Théorique
Classe de Capitalisation Boursière :
 A Sociétés ayant une capitalisation boursière Supérieure à 100 milliards FCFA.
 B Sociétés ayant une capitalisation boursière Comprise entre 10 milliards FCFA et 100 milliards FCFA.
 C Sociétés ayant une capitalisation boursière Inférieure ou égale à 10 milliards FCFA.

MARCHÉ DES DROITS

Symbole	Titre	Qté	Cours		Qté	Cours du jour	Volume	Valeur	Cours Précéd.	Séance prochaine		Parité	Période de Négociation	
			Ach. / Vend.							Cours Référence	Ecarts maximaux		Début	Fin
TOTAL-Marché des droits														

Parité: y pour x signifie y droits pour x action nouvelle

MARCHÉ DES OBLIGATIONS

Séance du 16 novembre 2012

Symbole	Titre	Qté	Cours Ach. / Vend.	Qté	Cours du jour	Volume	Valeur	Cours Précéd.	Séance prochaine		Coupon couru	Type Amort	Coupon d'intérêt			
									Cours Référence	Ecart max			Période	Montant net	Eché.	
OBLIGATIONS REGIONALES																
BIDC.O1	BIDC 5.60% 2006-2013				NC			9 800	9 800	9 065	10 535	148.82	ACD	A	560.000	11-août
BIDC.O2	BIDC 6.75 % 2010-2017				NC			10 000	10 000	9 250	10 750	79.74	ACD	S	337.500	04/04-10
BOAB.O2	BOA BENIN 6.20% 2009-2014		/ 9875	2	NC			9 875	9 875	9 135	10 615	233.12	AC	A	582.800	23-juin
BOABF.O2	BOA BURKINA F. 6.20% 2009-2014				NC			10 000	10 000	9 250	10 750	233.12	AC	A	582.800	23-juin
BOAC.O1	BOA - CI 6.20% 2009-2014		/ 9900	817	NC			10 000	10 000	9 250	10 750	243.04	AC	A	607.600	23-juin
BOAD.O7	BOAD 5% 2005-2013				NC			10 000	10 000	9 250	10 750	443.84	ACD	A	500.000	28-déc
BOAD.O9	BOAD 5% 2006-2014				NC			10 000	10 000	9 250	10 750	387.67	ACD	A	500.000	07-févr
BOAD.O10	BOAD 4.75% 2006-2012				NC			10 000	10 000	9 250	10 750	368.29	ACD	A	475.000	07-févr
BOAD.O11	BOAD 5.95% 2012-2019				NC			10 000	10 000	9 250	10 750	415.68	ACD	A	595.000	06-mars
BOAM.O2	BOA MALI 6.50% 2009-2014				NC			10 000	10 000	9 250	10 750	226.20	AC	A	565.500	23-juin
BOAN.O1	BOA NIGER 6.50% 2009-2014				NC			10 000	10 000	9 250	10 750	226.20	AC	A	565.500	23-juin
BOAS.O1	BOA SENEGAL 6.50% 2009-2014				NC			10 000	10 000	9 250	10 750	244.40	IF	A	611.000	23-juin
CAAB.O3	CAA BENIN 6.50% 2011-2016				NC			10 000	10 000	9 250	10 750	12.47	ACD	A	650.000	09-nov
CLTB.O2	CELTEL BURKINA 6.35% 2007-2013				NC			9 900	9 900	9 160	10 640	147.60	ACD	S	298.450	17/02-08
CRRH.O1	CRRH-UEMOA 6.10% 2012-2022				NC			10 000	10 000	9 250	10 750	157.47	AC	S	305.000	13/02-08
EOS.O3	ETAT SENEGAL 6.75% 2010-2015				NC			10 000	7 500	6 940	8 060		ACD	A	506.250	16-nov
EOT.O2	ETAT TOGOLAIS 6.50% 2011-2016		/ 9999	10 418	NC			9 800	9 800	9 065	10 535	438.08	ACD	A	650.000	15-mars
PAAC.O1	PAA 6.95% 2010-2017				NC			10 000	10 000	9 250	10 750	320.09	ACD	S	342.361	28/05-11
PADS.O2	PAD 7% 2010-2017				NC			10 000	10 000	9 250	10 750	244.60	ACD	S	304.500	22/06-12
PALC.O1	PALMCI 7% 2009-2016				NC			9 800	9 800	9 065	10 535	265.00	ACD	S	343.000	28/06-12
SHAF.O2	SHELTER AFRIQUE 6% 2008-2014				NC			10 000	10 000	9 250	10 750	293.38	ACD	S	301.639	21/05-11
TGTLT.O1	TOGO TELECOM 6.50% 2007-2014				NC			5 000	5 000	4 625	5 375	77.84	ACD	S	154.005	15/02-08
TPBF.O2	TPBF 6.50% 2011-2016		/ 9900	15 449	NC			9 900	9 900	9 160	10 640	587.84	ACD	A	650.000	21-déc
TPCI.O8	TPCI 6.95% 2009-2014				NC			6 667	6 667	6 170	7 165	130.75	ACD	A	463.333	05-août
TPCI.O9	TPCI 6.25% 2010-2013	100	9900 / 10000	1 350	NC			10 000	10 000	9 250	10 750	289.38	IF	A	625.000	31-mai
TPCI.O10	TPCI 7% 2010-2017				NC			9 850	9 850	9 115	10 585	88.22	AC	A	700.000	01-oct
TPCI.O11	TPCI 6.5% 2011-2016				NC			10 000	10 000	9 250	10 750	110.41	ACD	A	650.000	15-sept
TPCI.O12	TPCI 6.00% 2012-2015				NC			9 900	9 900	9 160	10 640	287.67	ACD	A	600.000	25-mai
TOTAL																
OBLIGATIONS KOLAS																
AFD.O1	AFD 5.25% 2008-2016				NC			9 900	9 900	9 160	10 640	357.15	IF	A	523.532	12-mars
TOTAL																
TOTAL-Marché des obligations																

Légende:

Type Amort: Type d'Amortissement - IF: IN FINE - AC: AMORTISSEMENT CONSTANT - AD: AMORTISSEMENT DEGRESSIF - ACD: AMORTISSEMENT DIFFERE CONSTANT

Période : Périodicité de paiement des coupons - A: annuelle - S: Semestrielle - T: Trimestrielle

Eché. : Echéance de paiement des intérêts

Mentions : NC: Non Coté Ex: Ex-coupon ou Ex-droit SP: Suspendu DIF: Différé

Avis, Décisions, Instructions & Circulaires du jour

Les Avis et Instructions sont disponibles auprès des Antennes Nationales de Bourse et sur le site internet de la BRVM : www.brvm.org

Erratum:

2012 - Calendrier des Assemblées Générales à venir

SICOR

- Prorogation du délai de tenue de l'Assemblée Générale Exercice 2011 à une date ultérieure.

MOVIS

- Prorogation du délai de tenue de l'Assemblée Générale Exercice 2011 au 12 décembre 2012.



Official Newsletter
WEST AFRICAN ECONOMIC AND MONETARY UNION
REGIONAL STOCK EXCHANGE - BRVM

LIMITED COMPANY, CAPITAL XOF 3 062 040 000
 Head Office: Abidjan - COTE D'IVOIRE
 Address: 18, Rue Joseph Anoma (Rue des Banques) – 01 B.P. 3802 Abidjan
 Tel: (225) 20 326 685 / 20 326 686 Fax : (225) 20 326 684

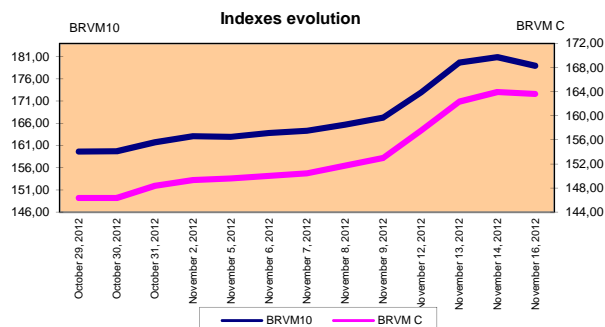
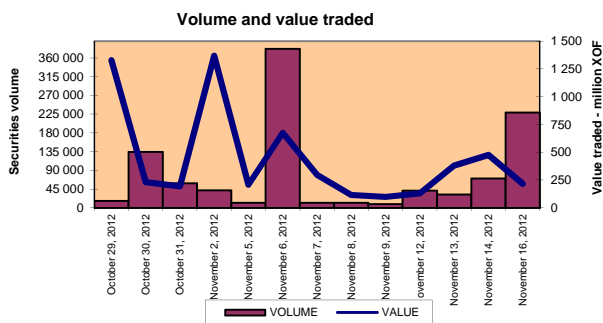
November 16, 2012

Vol : 15 N° : 218

November 16, 2012 Session

References Indexes

Base = 100 To September 15th, 1998	Close	Change		Previous Close	Market Capitalization XOF
		Value	%		
BRVM 10	178,98	-1,91	-1.06%	180,89	3 001 155 277 850
BRVM Composite	163,60	-0,35	-0.21%	163,95	3 918 081 544 890
Bonds Market Capitalization (XOF)					844 049 557 146



Sectoral Indexes

Base = 100 on June 14th, 1999	Close	Change		Previous Close	Number of Companies
		Value	%		
BRVM - Industry	98,74	4,33	4,59%	94,41	12
BRVM - Public Utility Service	418,56	-9,33	-2,18%	427,89	4
BRVM - Financial	58,68	0,77	1,33%	57,91	8
BRVM - Transport	348,70	0,00	0,00%	348,70	2
BRVM - Agriculture	367,55	-3,18	-0,86%	370,73	4
BRVM - Distribution	171,97	-1,20	-0,69%	173,17	6
BRVM - Others Sectors	104,44	0,00	0,00%	104,44	1

Market Summary

	Volume Traded	Total Value Traded (XOF)	Number of Transactions	Number of securities Traded	securities		
					Gains	Losses	traded
Stocks	228 334	216 016 656	142	23	8	3	12
Bonds	0	0	0	0	0	0	0
Rights	0	0	0	0	0	0	0

Most Actives securities

securities		Raise			Drop		
securities	Volume	securities	Price	Change	securities	Price	Change
ECOBANK TRANS. INCORP. TG	224 256	SOLIBRA CI	229 820	16030	SONATEL SN	140 000	-4 000
SAPH CI	1 264	SITAB CI	99 245	6915	CFAO CI	46 000	-800
AIR LIQUIDE CI	491	SGB CI	60 870	4245	PALM CI	17 500	-500
SONATEL SN	488	SODE CI	37 730	2630			
BANK OF AFRICA NG	478	UNIWAX CI	6 880	480			

International Exchange indexes

African exchanges	Indexes	Close 22-juin-12	Changes Previous Close Session	indexes 30-déc.-11	Others exchanges	Indexes	Close 22-juin-12	Changes Previous Close Session	Indexes 30-déc.-11
CASABLANCA (**)	MADEX	7 896,57	0,18%	9011,57	LONDRES (**)	FOOTSIE 100	5 640,63	-0,65%	5.572,28
LAGOS (*)	NSE	26 356,62	0,04%	20,730.63	NEW YORK (**)	DJIA	12 542,38	-0,23%	12.217,56
TUNIS (*)	TUNINDEX	4 894,59	-0,25%	4.722.25	TOKYO (*)	NIKKEI 225	9 024,16	2,20%	8.455,35

(*) Indexes of the day before

(**) Indexes at 11 H00 GMT

Announced Coupons

Symbol	securities	Coupon		
		Net Income (XOF)	Detachment Date	Payment Date

NA: Not Available

STOCKS MARKET

November 16th, 2012 Session

Symbol	Security	Classify Stock exchange Capitalization	Qty	Price Bid./Ask.	Qty	Curr. Price	Volume	Value	Previous Price	Next Session		Dividend paid		Extremes Price during the past 52 weeks			
										Price Reference	Price Range	Net income	Date	Low	High		
INDUSTRY - SECTOR																	
CABC	SICABLE CI	C		/ 56000	29	NC			56 000	56 000	51 800	60 200	2 250	May 31, 2012	29 000	56 010	
FTSC	FILTISAC CI	B	1 612	5700 / 6125	407	6 125	125	765 625	5 700	6 125	5 670	6 580	321	July 19, 2010	2 500	6 625	
NEIC	NEI-CEDA CI	C		/ 2775	10	NC			2 775	2 775	2 570	2 980	225	June 28, 2001	2 600	3 000	
N TLC	NESTLE CI	B	48	43995 / 44000	42	43 995	14	615 930	43 995	43 995	40 700	47 290	630	August 12, 2011	43 000	50 000	
SEMC	CROWN SIEM CI	B				21 000	30	630 000	21 000	21 000	19 425	22 575	1 215	September 28, 2012	21 000	24 000	
SIVC	AIR LIQUIDE COTE D'IVOIRE	C	86	10500 / 11000	205	10 800	491	5 302 800	10 505	10 800	9 990	11 610	405	July 4, 2012	6 200	11 000	
SLBC	SOLIBRA CI	A	39	Market /			229 820	8	1 838 560	213 790	229 820	212 585	247 055	16 380	May 2, 2012	162 000	229 820
SMBC	SMB CI	B		/ 24000	21	NC			24 000	24 000	22 200	25 800	450	July 18, 2012	16 000	25 000	
STBC	SITAB CI	B	450	85410 / 99245	24	99 245	326	32 353 870	92 330	99 245	91 805	106 685	8 399	April 10, 2012	60 050	99 245	
TTTC	TRITURAF CI-Company in Liquidation	C		/ Market	103	NC			800	800	740	860	1 440	July 19, 2002	800	1 000	
UNLC	UNILEVER CI	B	5	35000 /			35 400	1	35 400	35 400	32 745	38 055	1 233	July 9, 2012	32 375	41 000	
UNXC	UNIWAX CI	C	24	Market /			6 880	38	261 440	6 400	6 880	6 365	7 395	1 350	June 6, 2003	6 400	9 675
TOTAL							1 033	41 803 625									
PUBLICS UTILITIES - SECTOR																	
CIEC	CIE CI	B	101	35000 /			35 000	17	595 000	35 000	35 000	32 375	37 625	2 052	May 31, 2012	16 000	35 000
ONTBF	ONATEL BF	A	134	44000 / 46000	209	46 000	10	460 000	46 000	46 000	42 550	49 450	2 450	June 1, 2012	37 200	46 000	
SDCC	SODE CI	B	1 392	Market /			37 730	108	4 074 840	35 100	37 730	34 905	40 555	2 430	May 3, 2012	17 000	37 730
SNTS	SONATEL SN	A	100	139000 / 142000	60	140 000	488	68 320 000	144 000	140 000	129 500	150 500	13 050	May 3, 2012	105 000	144 000	
TOTAL							623	73 449 840									
FINANCIAL - SECTOR																	
BICC	BICI CI	B	233	36000 / 38500	12	38 500	28	1 078 000	38 500	38 500	35 615	41 385	1 035	July 27, 2012	29 000	38 500	
BOAB	BANK OF AFRICA BN	B	90	55000 / 54000	1	NC			54 500	54 500	50 415	58 585	3 720	May 7, 2012	47 900	56 000	
BOABF	BANK OF AFRICA BF	B	105	44005 /			44 005	45	1 980 225	44 000	44 005	40 705	47 305	2 625	May 2, 2012	31 000	44 005
BOAC	BANK OF AFRICA CI	B	192	35000 /			35 000	8	280 000	35 000	35 000	32 375	37 625	1 800	June 2, 2010	25 500	35 000
BOAN	BANK OF AFRICA NG	B	66	36000 /			36 000	478	17 208 000	36 000	36 000	33 300	38 700	1 800	June 27, 2012	30 000	43 100
ETIT	ECOBANK TRANS. INCORP. TG (*)	A	124 701	35 / 36	430 943	36	224 256	8 073 216	36	36	34	38	2,144	July 17, 2012	33	45	
SAFC	SAFCA CI	C		/ Market	2	NC			20 500	20 500	18 965	22 035	1 440	July 29, 2011	17 000	20 500	
SGBC	SGB CI	A	148	Market /			60 870	75	4 565 250	56 625	60 870	56 305	65 435	3 990	June 11, 2012	32 000	60 870
TOTAL							224 890	33 184 691									
TRANSPORTATION - SECTOR																	
SDSC	BOLLORE AFRICA LOGISTICS CI	B	50	65100 / 70000	2	70 000	114	7 980 000	70 000	70 000	64 750	75 250	4 660	May 24, 2012	39 900	70 000	
SVOC	MOVIS CI	C				NC			3 980	3 980	3 685	4 275	270	July 5, 1999	2 700	3 980	
TOTAL							114	7 980 000									
AGRICULTURE - SECTOR																	
PALC	PALM CI	A	8	17100 / 18000	1 119	17 500	211	3 692 500	18 000	17 500	16 190	18 810	810	June 1, 2012	12 600	22 655	
SICC	SICOR CI	C		/ 3600	10	NC			3 600	3 600	3 330	3 870	1 919	September 25, 2000	3 600	3 795	
SOGC	SOGB CI	A	1 056	56000 / 58000	3 158	58 000	104	6 032 000	58 000	58 000	53 650	62 350	10 417	July 23, 2012	44 450	90 250	
SPHC	SAPH CI	A	106	36000 /			36 000	1 264	45 504 000	36 000	36 000	33 300	38 700	6 930	June 22, 2012	31 450	53 000
TOTAL							1 579	55 228 500									
DISTRIBUTION - SECTOR																	
ABJC	SERVAIR ABIDJAN CI	C	5	10500 / Market	8	NC			10 800	10 800	9 990	11 610	225	July 13, 2000	5 200	12 700	
BNBC	BERNABE CI	B	400	48005 / 47500	6	NC			47 500	47 500	43 940	51 060	4 095	July 10, 2012	23 000	49 125	
CFAC	CFAO CI	B	60	46000 / 49000	2	46 000	95	4 370 000	46 800	46 000	42 550	49 450	299,7	June 18, 2012	14 000	50 005	
PRSC	TRACTAFRIC MOTORS CI	B	3	Market / 94300	8	NC			88 000	88 000	81 400	94 600	8 550	May 24, 2012	80 000	90 300	
SHEC	VIVO ENERGY CI	B	1	Market / 27000	40	NC			27 500	27 500	25 440	29 560	828	August 31, 2011	11 500	28 000	
TTLC	TOTAL CI	B	29	86000 /		NC			85 000	85 000	78 625	91 375	2 170	August 10, 2011	70 000	88 000	
TOTAL							95	4 370 000									
OTHERS SECTORS																	
STAC	SETAO CI	C		/ 8460	85	NC			8 460	8 460	7 830	9 090			4 390	8 460	
TOTAL																	
TOTAL - STOCKS MARKET							228 334	216 016 656									

Legend

(*) the capital of the company includes convertible preference shares after 3 to 5 years into common shares.

Mentions : NC: Unlisted Ex: Ex-coupon or Ex-right SP: Suspended DIF: Differed Val-T: Right's value

Classify Stock exchange Capitalization :

A: Companies having a stock exchange capitalization Higher than XOF 100 billion.

B: Companies having a stock exchange capitalization Ranging between XOF 10 billion and XOF 100 billion.

C: Companies having a Lower stock exchange capitalization or equalizes to 10 billion FCFA. .

RIGHTS MARKET

Symbol	Security	Qty	Price Bid./Ask.	Qty	Curr. Price	Volume	Value	Previous Price	Next Session		Parity	Trading Period	
									Reference Price	Price Range		Start	End
TOTAL-RIGHTS MARKET													

Parity: y to x means y rights for x new shares.

BONDS MARKET

November 16th, 2012 Session

Symbol	Security	Qty	Price Bid. /Ask.	Qty	Curr. Price	Volume	Value	Previous Price	Next Session		Coupon Income	Type Amort	Bond Coupon			
									Price Reference	Price Range			Period	Net Income	Payment date	
REGIONAL BOND																
BIDC.O1	BIDC 5.60% 2006-2013				NC			9 800	9 800	9 065	10 535	148,82	ACD	A	560,000	August 11, 2012
BIDC.O2	BIDC 6.75 % 2010-2017				NC			10 000	10 000	9 250	10 750	79,74	ACD	S	337,500	04/04-10
BOAB.O2	BOA BENIN 6.20% 2009-2014		/ 9875	2	NC			9 875	9 875	9 135	10 615	233,12	AC	A	582,800	June 23, 2012
BOABF.O2	BOA BURKINA F. 6.20% 2009-2014				NC			10 000	10 000	9 250	10 750	233,12	AC	A	582,800	June 23, 2012
BOAC.O1	BOA - CI 6.20% 2009-2014		/ 9900	817	NC			10 000	10 000	9 250	10 750	243,04	AC	A	607,600	June 23, 2012
BOAD.O7	BOAD 5% 2005-2013				NC			10 000	10 000	9 250	10 750	443,84	ACD	A	500,000	December 28, 2011
BOAD.O9	BOAD 5% 2006-2014				NC			10 000	10 000	9 250	10 750	387,67	ACD	A	500,000	February 7, 2012
BOAD.O10	BOAD 4.75% 2006-2012				NC			10 000	10 000	9 250	10 750	368,29	ACD	A	475,000	February 7, 2012
BOAD.O11	BOAD 5.95% 2012-2019				NC			10 000	10 000	9 250	10 750	415,68	ACD	A	595,000	March 6, 2012
BOAM.O2	BOA MALI 6.50% 2009-2014				NC			10 000	10 000	9 250	10 750	226,20	AC	A	565,500	June 23, 2012
BOAN.O1	BOA NIGER 6.50% 2009-2014				NC			10 000	10 000	9 250	10 750	226,20	AC	A	565,500	June 23, 2012
BOAS.O1	BOA SENEGAL 6.50% 2009-2014				NC			10 000	10 000	9 250	10 750	244,40	IF	A	611,000	June 23, 2012
CAAB.O3	CAA BENIN 6.50% 2011-2016				NC			10 000	10 000	9 250	10 750	12,47	ACD	A	650,000	November 9, 2012
CLTB.O2	CELTEL BURKINA 6.35% 2007-2013				NC			9 900	9 900	9 160	10 640	147,60	ACD	S	298,450	17/02-08
CRRH.O1	CRRH-UEMOA 6.10% 2012-2022				NC			10 000	10 000	9 250	10 750	157,47	AC	S	305,000	13/02-08
EOS.O3	ETAT SENEGAL 6.75% 2010-2015				NC			10 000	7 500	6 940	8 060		ACD	A	506,250	November 16, 2012
EOT.O2	ETAT TOGOLAIS 6.50% 2011-2016		/ 9999	10 418	NC			9 800	9 800	9 065	10 535	438,08	ACD	A	650,000	March 15, 2012
PAAC.O1	PAA 6.95% 2010-2017				NC			10 000	10 000	9 250	10 750	320,09	ACD	S	342,361	28/05-11
PADS.O2	PAD 7% 2010-2017				NC			10 000	10 000	9 250	10 750	244,60	ACD	S	304,500	22/06-12
PALC.O1	PALMCI 7% 2009-2016				NC			9 800	9 800	9 065	10 535	265,00	ACD	S	343,000	28/06-12
SHAF.O2	SHELTER AFRIQUE 6% 2008-2014				NC			10 000	10 000	9 250	10 750	293,38	ACD	S	301,639	21/05-11
TGTLT.O1	TOGO TELECOM 6.50% 2007-2014				NC			5 000	5 000	4 625	5 375	77,84	ACD	S	154,005	15/02-08
TPBF.O2	TPBF 6.50% 2011-2016		/ 9900	15 449	NC			9 900	9 900	9 160	10 640	587,84	ACD	A	650,000	December 21, 2011
TPCI.O8	TPCI 6.95% 2009-2014				NC			6 667	6 667	6 170	7 165	130,75	ACD	A	463,333	August 5, 2012
TPCI.O9	TPCI 6.25% 2010-2013	100	9900 / 10000	1 350	NC			10 000	10 000	9 250	10 750	289,38	IF	A	625,000	May 31, 2012
TPCI.O10	TPCI 7% 2010-2017				NC			9 850	9 850	9 115	10 585	88,22	AC	A	700,000	October 1, 2012
TPCI.O11	TPCI 6.5% 2011-2016				NC			10 000	10 000	9 250	10 750	110,41	ACD	A	650,000	September 15, 2012
TPCI.O12	TPCI 6.00% 2012-2015				NC			9 900	9 900	9 160	10 640	287,67	ACD	A	600,000	May 25, 2012
TOTAL																
KOLAS BOND																
AFD.O1	AFD 5.25% 2008-2016				NC			9 900	9 900	9 160	10 640	357,15	IF	A	523,532	March 12, 2012
TOTAL																
TOTAL-BONDS MARKET																

Legend

Type Amort: Kind of depreciation - IF: IN FINE - AC: CONSTANT DEPRECIATION - AD: DEGRESSIVE DEPRECIATION - ACD: DIFFERED CONSTANT DEPRECIATION

Period : Coupons Payment Period - A: Yearly - S: Semi annual - T: Quarterly

Payment date : Interest Payment expiry

Mentions : NC: Unlisted Ex: Ex-coupon ou Ex-right SP: Suspended DIF: Differed

Notices, Decisions, Instructions & Circulars of the day

 Notices and instructions are available with National Offices and on the Website of BRVM: www.brvn.org
Erratum:
Calendar of General Meetings - LISTED COMPANIES
SICOR

- Prorogation General Meeting at a later date.

MOVIS

- December, 12nd 2012, Prorogation General Meeting.