



# Bulletin Officiel de la Cote

## BOURSE REGIONALE DES VALEURS MOBILIERES S.A.

SOCIETE ANONYME AU CAPITAL DE FCFA 3 062 040 000

Siège Social: Abidjan - COTE D'IVOIRE

Siège Social : 18, Rue Joseph Anoma (Rue des Banques) – 01 B.P. 3802 Abidjan 01

Tel : (225) 20 326 685 / 20 326 686 Fax : (225) 20 326 684

Site Internet: [www.brvm.org](http://www.brvm.org)

Bulletin du 09 novembre 2012

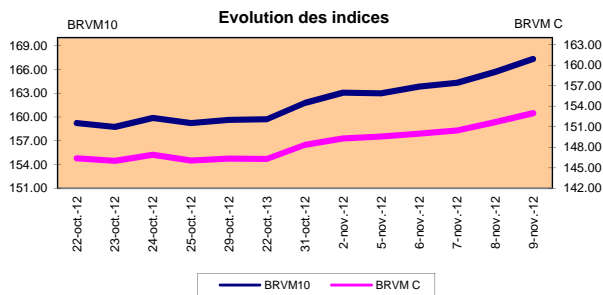
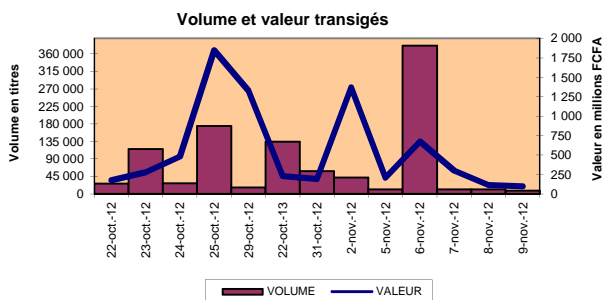
Vol : 15 N° : 214

Séance du 09 novembre 2012

Indices de référence

Base = 100 au 15 septembre 1998	Fermeture	Variation		Fermeture Précédente	Capitalisation Boursière en FCFA
		en valeur	en %		
BRVM 10	167.30	1.61	0.97%	165.69	2 805 391 040 280
BRVM Composite	152.97	1.28	0.84%	151.69	3 663 397 023 005

Capitalisation du marché obligataire ( en F CFA)	864 795 474 396
--	-----------------



Indices sectoriels

Base = 100 au 14 juin 1999	Fermeture	Variation		Fermeture Précédente	Nombre de sociétés
		en valeur	en %		
BRVM - Industrie	88.91	0.72	0.82%	88.19	12
BRVM - Services Publics	378.96	8.95	2.42%	370.01	4
BRVM - Finances	56.52	0.05	0.09%	56.47	8
BRVM - Transport	339.16	2.39	0.71%	336.77	2
BRVM - Agriculture	366.29	-7.39	-1.98%	373.68	4
BRVM - Distribution	167.43	-1.31	-0.78%	168.74	6
BRVM - Autres Secteurs	104.44	0.00	0.00%	104.44	1

Sommaire du marché

	Volume Transigé	Valeur Totale Transigée (F CFA)	Nombre de Transactions	Nombre de titres échangés	Titres			
					Gains	Pertes	Inchangés	
Actions	8 558	95 021 416	85	24	9	3	12	
Obligations	323	3 227 697	10	4	0	0	4	
Droits	0	0	0	0	0	0	0	

Titres les plus actifs			Plus fortes hausses			Plus fortes baisses		
Titres	Volume	Titres	Cours	Variation	Titres	Cours	Variation	
ECOBANK TRANS. INCORP. TG	6 316	SONATEL SN	125 010	4010	SOGB CI	55 500	-4 160	
SAPH CI	519	BERNABE CI	47 500	1700	VIVO ENERGY CI	24 100	-1 700	
VIVO ENERGY CI	458	SMB CI	23 650	1650	CIE CI	33 005	-1 425	
AIR LIQUIDE CI	263	BANK OF AFRICA NG	36 000	500				
SONATEL SN	252	BANK OF AFRICA BN	54 500	500				

Indices boursiers internationaux

Places financières africaines	Indices	Clôture 9-nov.-12	Variation Séance précédente	Indices au 30-déc.-11	Autres places financières	Indices	Clôture 9-nov.-12	Variations Séance précédente	Indices au 30-déc.-11
ACCRA (*)	GSE	1 155.65	4.80%	969.03	PARIS (**)	CAC 40	3 397.75	-0.29%	3 159.81
CASABLANCA (**)	MADEX	7 963.88	-0.45%	9011.57	LONDRES (**)	FOOTSIE 100	12 811.32	-0.94%	5 572.28
LAGOS (*)	NSE	26 883.76	0.34%	20,730.63	NEW YORK (**)	DJIA	5 756.38	-0.34%	12,217.56
TUNIS (*)	TUNINDEX	4 919.49	-0.17%	4,722.25	TOKYO (*)	NIKKEI 225	8 757.60	-0.90%	8,455.35

(\*) Indices de la veille

(\*\*) Indices à 11 H00GMT

Coupons annoncés

Symbole	Titre	Coupon		
		Montant net (FCFA)	Date de détachement	Date de paiement

ND: Non Disponible

MARCHÉ DES ACTIONS

Séance du 09 novembre 2012

Symbole	Titre	Classe de Capitalisation Boursière	Qté	Cours Ach. / Vend.	Qté	Cours du jour	Volume	Valeur	Cours Précéd.	Séance prochaine			Dernier dividende Payé		Cours extrêmes sur les 52 dernières semaines	
										Cours Référence	Ecart maximum		Montant net	Date	Plus Bas	Plus Haut
<b>SECTEUR - INDUSTRIE</b>																
CABC	SICABLE CI	C	12	56010 / 59000	580	56 010	69	3 864 690	56 010	56 010	51 810	60 210	2 250	31-mai-12	29 000	56 010
FTSC	FILTISAC CI	B		/ 5700	5	5 700	50	285 000	5 700	5 700	5 275	6 125	321	19-juil-10	2 500	6 625
NEIC	NEI-CEDA CI	C		/ 2775	40	NC			2 775	2 775	2 570	2 980	225	28-juin-01	2 600	3 000
N TLC	NESTLE CI	B	4	Marché / 43995	1	NC			43 995	43 995	40 700	47 290	630	12-août-11	43 000	50 000
SEMC	CROWN SIEM CI	B				NC			22 000	22 000	20 350	23 650	1 215	28-sept-12	21 900	24 000
SIVC	AIR LIQUIDE COTE D'IVOIRE	C	100	10500 / 11500	34	11 000	263	2 893 000	10 750	11 000	10 175	11 825	405	04-juil-12	6 200	11 000
SLBC	SOLIBRA CI	A	102	198875 /		NC			198 875	198 875	183 960	213 790	16 380	02-mai-12	162 000	215 000
SMBC	SMB CI	B	86	23650 /		23 650	14	331 100	22 000	23 650	21 880	25 420	450	18-juil-12	16 000	23 650
STBC	SITAB CI	B	56	77650 / 83000	265	77 650	16	1 242 400	77 505	77 650	71 830	83 470	8 399	10-avr-12	60 000	80 000
TTRC	TRITURAF CI-Ste en Liquidation	C		/ Marché	248	NC			800	800	740	860	1 440	19-juil-02	800	1 000
UNLC	UNILEVER CI	B	1	Marché /		34 000	1	34 000	34 000	34 000	31 450	36 550	1 233	09-juil-12	32 375	41 000
UNXC	UNIWAX CI	C	109	6400 /		NC			6 400	6 400	5 920	6 880	1 350	06-juin-03	6 400	9 675
<b>TOTAL</b>							<b>413</b>	<b>8 650 190</b>								
<b>SECTEUR - SERVICES PUBLICS</b>																
CIEC	CIE CI	B	13	33005 / 35000	10	33 005	42	1 386 210	34 430	33 005	30 530	35 480	2 052	31-mai-12	16 000	34 430
ONTBF	ONATEL BF	A	134	44000 / 46000	894	46 000	206	9 476 000	46 000	46 000	42 550	49 450	2 450	01-juin-12	37 200	46 000
SDCC	SODE CI	B	15	33015 / 35000	10	33 020	20	660 400	33 010	33 020	30 545	35 495	2 430	31-mai-12	16 000	33 020
SNTS	SONATEL SN	A	76	Marché /		125 010	252	31 502 520	121 000	125 010	115 635	134 385	13 050	03-mai-12	105 000	130 010
<b>TOTAL</b>							<b>520</b>	<b>43 025 130</b>								
<b>SECTEUR - FINANCES</b>																
BICC	BICI CI	B	37	36000 / 38500	8	NC			38 500	38 500	35 615	41 385	1 035	27-juil-12	29 000	38 500
BOAB	BANK OF AFRICA BN	B	87	54500 /		54 500	11	599 500	54 000	54 500	50 415	58 585	3 720	07-mai-12	47 900	56 000
BOABF	BANK OF AFRICA BF	B	17	44000 /		NC			44 000	44 000	40 700	47 300	2 625	02-mai-12	31 000	44 000
BOAC	BANK OF AFRICA CI	B	43	35000 / 37500	10	35 000	12	420 000	35 000	35 000	32 375	37 625	1 800	02-juin-10	25 500	35 000
BOAN	BANK OF AFRICA NG	B	16	36000 /		36 000	100	3 600 000	35 500	36 000	33 300	38 700	1 800	27-juin-12	30 000	43 100
ETIT	ECOBANK TRANS. INCORP. TG (*)	A	87 201	35 / 36	373 475	36	6 316	227 376	36	36	34	38	2 144	17-juil-12	33	45
SAFIC	SAFCA CI	C		/ 22000	10	NC			20 500	20 500	18 965	22 035	1 440	29-juil-11	17 000	20 500
SGBC	SGB CI	A	115	Marché /		NC			49 000	49 000	45 325	52 675	3 990	11-juin-12	32 000	49 450
<b>TOTAL</b>							<b>6 439</b>	<b>4 846 876</b>								
<b>SECTEUR - TRANSPORT</b>																
SDSC	BOLLORE AFRICA LOGISTICS CI	B	284	68000 / 70000	26	68 000	24	1 632 000	67 500	68 000	62 900	73 100	4 660	24-mai-12	39 900	68 000
SVOC	MOVIS CI	C				NC			3 980	3 980	3 685	4 275	270	05-juil-99	2 700	3 980
<b>TOTAL</b>							<b>24</b>	<b>1 632 000</b>								
<b>SECTEUR - AGRICULTURE</b>																
PALC	PALM CI	A	50	17500 / 18000	990	18 000	38	684 000	18 000	18 000	16 650	19 350	810	01-juin-12	12 600	22 655
SICC	SICOR CI	C		/ 3330	21	NC			3 600	3 600	3 330	3 870	1 919	25-sept-00	3 600	3 795
SOGC	SOGB CI	A	288	55500 / 58000	16	55 500	30	1 665 000	59 660	55 500	51 340	59 660	10 417	23-juil-12	44 450	90 250
SPHC	SAPH CI	A	10	35500 / 36000	1 330	36 000	519	18 684 000	36 000	36 000	33 300	38 700	6 930	22-juin-12	31 450	53 000
<b>TOTAL</b>							<b>587</b>	<b>21 033 000</b>								
<b>SECTEUR - DISTRIBUTION</b>																
ABJC	SERVAIR ABIDJAN CI	C		/ 10800	69	10 800	2	21 600	10 800	10 800	9 990	11 610	225	13-juil-00	5 000	12 700
BNBC	BERNABE CI	B	388	47500 /		47 500	72	3 420 000	45 800	47 500	43 940	51 060	4 095	10-juil-12	23 000	49 125
CFAC	CFAO CI	B	189	45000 / 46000	25	45 000	25	1 125 000	45 000	45 000	41 625	48 375	2 997	18-juin-12	14 000	50 005
PRSC	TRACTAFRIC MOTORS CI	B	2	Marché /		NC			88 000	88 000	81 400	94 600	8 550	24-mai-12	80 000	90 300
SHEC	VIVO ENERGY CI	B		/ 24100	42	24 100	458	11 037 800	25 800	24 100	22 295	25 905	828	31-août-11	11 500	28 000
T TLC	TOTAL CI	B	29	86000 / 87000	10	86 000	1	86 000	86 000	86 000	79 550	92 450	2 170	10-août-11	70 000	88 000
<b>TOTAL</b>							<b>558</b>	<b>15 690 400</b>								
<b>AUTRES SECTEURS</b>																
STAC	SETAO CI	C		/ 8460	85	8 460	17	143 820	8 460	8 460	7 830	9 090			4 390	8 460
<b>TOTAL</b>							<b>17</b>	<b>143 820</b>								
<b>TOTAL - Marché des actions</b>																
							<b>8 558</b>	<b>95 021 416</b>								

Légende:

(\*) le capital de la société contient des actions de priorité convertibles au bout de 3 - 5 ans en actions ordinaire  
 Mentions : NC: Non Coté Ex-c: Ex-coupon Ex-d: Ex-droit SP: Suspendu DIF: Différé Val-T: Valeur Théorique

Classe de Capitalisation Boursière :

A Sociétés ayant une capitalisation boursière Supérieure à 100 milliards FCFA.  
 B Sociétés ayant une capitalisation boursière Comprise entre 10 milliards FCFA et 100 milliards FCFA.  
 C Sociétés ayant une capitalisation boursière Inférieure ou égale à 10 milliards FCFA. ....

MARCHÉ DES DROITS

Symbole	Titre	Qté	Cours Ach. / Vend.	Qté	Cours du jour	Volume	Valeur	Cours Précéd.	Séance prochaine		Parité	Période de Négociation	
									Cours Référence	Ecart maximum		Début	Fin
<b>TOTAL-Marché des droits</b>													

Parité: y pour x signifie y droits pour x action nouvelle

**MARCHÉ DES OBLIGATIONS**

Séance du 09 novembre 2012

Symbole	Titre	Qté	Cours		Qté	Cours du jour	Volume	Valeur	Cours Précéd.	Séance prochaine		Coupon couru	Type Amort	Coupon d'intérêt			
			Ach. / Vend.							Cours Référence	Ecarts maximaux			Période	Montant net	Eché.	
<b>OBLIGATIONS REGIONALES</b>																	
BIDC.O1	BIDC 5.60% 2006-2013					NC			9 800	9 800	9 065	10 535	138.08	ACD	A	560.000	11-août
BIDC.O2	BIDC 6.75 % 2010-2017					NC			10 000	10 000	9 250	10 750	66.76	ACD	S	337.500	04/04-10
BOAB.O2	BOA BENIN 6.20% 2009-2014		/ 9875	173	9 875	18	177 750		9 875	9 875	9 135	10 615	221.94	AC	A	582.800	23-juin
BOABF.O2	BOA BURKINA F. 6.20% 2009-2014					NC			10 000	10 000	9 250	10 750	221.94	AC	A	582.800	23-juin
BOAC.O1	BOA - CI 6.20% 2009-2014		/ 9900	17	NC				10 000	10 000	9 250	10 750	231.39	AC	A	607.600	23-juin
BOAD.O7	BOAD 5% 2005-2013					NC			10 000	10 000	9 250	10 750	434.25	ACD	A	500.000	28-déc
BOAD.O9	BOAD 5% 2006-2014					NC			10 000	10 000	9 250	10 750	378.08	ACD	A	500.000	07-févr
BOAD.O10	BOAD 4.75% 2006-2012					NC			10 000	10 000	9 250	10 750	359.18	ACD	A	475.000	07-févr
BOAD.O11	BOAD 5.95% 2012-2019					NC			10 000	10 000	9 250	10 750	404.27	ACD	A	595.000	06-mars
BOAM.O2	BOA MALI 6.50% 2009-2014					NC			10 000	10 000	9 250	10 750	215.35	AC	A	565.500	23-juin
BOAN.O1	BOA NIGER 6.50% 2009-2014					NC			10 000	10 000	9 250	10 750	215.35	AC	A	565.500	23-juin
BOAS.O1	BOA SENEGAL 6.50% 2009-2014					NC			10 000	10 000	9 250	10 750	232.68	IF	A	611.000	23-juin
CAAB.O3	CAA BENIN 6.50% 2011-2016				10 000	22	220 000		10 000	10 000	9 250	10 750		ACD	A	650.000	09-nov
CLTB.O2	CELTEL BURKINA 6.35% 2007-2013					NC			9 900	9 900	9 160	10 640	136.25	ACD	S	298.450	17/02-08
CRRH.O1	CRRH-UEMOA 6.10% 2012-2022				10 000	100	1 000 000		10 000	9 250	10 750	145.87	AC	S	305.000	13-août	
EOS.O3	ETAT SENEGAL 6.75% 2010-2015		/ 10000	55	NC				10 000	10 000	9 250	10 750	663.90	ACD	A	675.000	16-nov
EOT.O2	ETAT TOGOLAIS 6.50% 2011-2016	500	9800 / 9999	10 480	9 999	53	529 947		9 999	9 999	9 250	10 745	425.62	ACD	A	650.000	15-mars
PAAC.O1	PAA 6.95% 2010-2017				10 000	130	1 300 000		10 000	10 000	9 250	10 750	307.07	ACD	S	342.361	28/05-11
PADS.O2	PAD 7% 2010-2017					NC			10 000	10 000	9 250	10 750	232.95	ACD	S	304.500	22/06-12
PALC.O1	PALMCI 7% 2009-2016					NC			10 000	10 000	9 250	10 750	251.85	ACD	S	343.000	28/06-12
SHAF.O2	SHELTER AFRIQUE 6% 2008-2014					NC			9 850	9 850	9 115	10 585	281.91	ACD	S	301.639	21/05-11
TGTLT.O1	TOGO TELECOM 6.50% 2007-2014		/ 5000	3	NC				5 000	5 000	4 625	5 375	71.98	ACD	S	154.005	15/02-08
TPBF.O2	TPBF 6.50% 2011-2016		/ 9900	15 449	NC				9 900	9 900	9 160	10 640	575.41	ACD	A	650.000	21-déc
TPCI.O8	TPCI 6.95% 2009-2014					NC			6 667	6 667	6 170	7 165	121.86	ACD	A	463.333	05-août
TPCI.O9	TPCI 6.25% 2010-2013	100	9900 / 10000	1 350	NC				10 000	10 000	9 250	10 750	277.40	IF	A	625.000	31-mai
TPCI.O10	TPCI 7% 2010-2017		/ 9900	137	NC				9 900	9 900	9 160	10 640	74.79	AC	A	700.000	01-oct
TPCI.O11	TPCI 6.5% 2011-2016					NC			10 000	10 000	9 250	10 750	97.95	ACD	A	650.000	15-sept
TPCI.O12	TPCI 6.00% 2012-2015					NC			9 900	9 900	9 160	10 640	276.16	ACD	A	600.000	25-mai
<b>TOTAL</b>							<b>323</b>	<b>3 227 697</b>									
<b>OBLIGATIONS KOLAS</b>																	
AFD.O1	AFD 5.25% 2008-2016					NC			9 900	9 900	9 160	10 640	347.11	IF	A	523.532	12-mars
<b>TOTAL</b>																	
<b>TOTAL-Marché des obligations</b>							<b>323</b>	<b>3 227 697</b>									

**Légende:**

Type Amort: Type d'Amortissement - IF: IN FINE - AC: AMORTISSEMENT CONSTANT - AD: AMORTISSEMENT DEGRESSIF - ACD: AMORTISSEMENT DIFFERE CONSTANT

Période: Périodicité de paiement des coupons - A: annuelle - S: Semestrielle - T: Trimestrielle

Eché.: Echéance de paiement des intérêts

Mentions: NC: Non Coté Ex: Ex-coupon ou Ex-droit SP: Suspendu DIF: Différé

**Avis, Décisions, Instructions & Circulaires du jour**

Avis N°170/BRVM/DG du 9 novembre 2012 Résultat de première cotation de l'emprunt obligataire "CRRH-UEMOA 6,10% 2012-2022".

 Les Avis et Instructions sont disponibles auprès des Antennes Nationales de Bourse et sur le site internet de la BRVM : [www.brvm.org](http://www.brvm.org)
**Erratum:**
**2012 - Calendrier des Assemblées Générales à venir**
**SICOR**

- Prorogation du délai de tenue de l'Assemblée Générale\_Exercice 2011 à une date ultérieure.

**MOVIS**

- Prorogation du délai de tenue de l'Assemblée Générale\_Exercice 2011 au 12 décembre 2012.



*Official Newsletter*  
**WEST AFRICAN ECONOMIC AND MONETARY UNION**  
**REGIONAL STOCK EXCHANGE - BRVM**

LIMITED COMPANY, CAPITAL XOF 3 062 040 000  
 Head Office: Abidjan - COTE D'IVOIRE  
 Address: 18, Rue Joseph Anoma (Rue des Banques) – 01 B.P. 3802 Abidjan  
 Tel: (225) 20 326 685 / 20 326 686 Fax : (225) 20 326 684

November 9, 2012

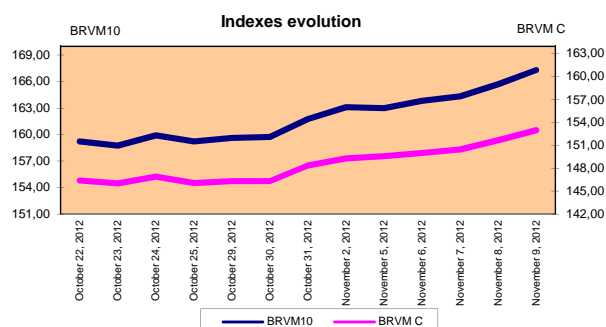
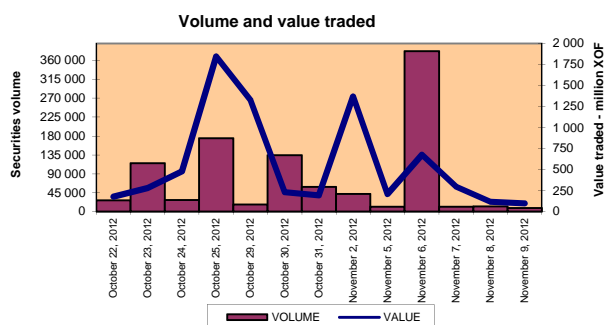
Vol : 15 N° : 214

**November 9, 2012 Session**

References Indexes

Base = 100 To September 15th, 1998	Close	Change		Previous Close	Market Capitalization XOF
		Value	%		
BRVM 10	167,30	1,61	0,97%	165,69	2 805 391 040 280
BRVM Composite	152,97	1,28	0,84%	151,69	3 663 397 023 005

<b>Bonds Market Capitalization ( XOF)</b>	<b>864 795 474 396</b>
---	------------------------



Sectoral Indexes

Base = 100 on June 14th, 1999	Close	Change		Previous Close	Number of Companies
		Value	%		
BRVM - Industry	88,91	0,72	0,82%	88,19	12
BRVM - Public Utility Service	378,96	8,95	2,42%	370,01	4
BRVM - Financial	56,52	0,05	0,09%	56,47	8
BRVM - Transport	339,16	2,39	0,71%	336,77	2
BRVM - Agriculture	366,29	-7,39	-1,98%	373,68	4
BRVM - Distribution	167,43	-1,31	-0,78%	168,74	6
BRVM - Others Sectors	104,44	0,00	0,00%	104,44	1

Market Summary

	Volume Traded	Total Value Traded (XOF)	Number of Transactions	Number of securities Traded	securities		
					Gains	Losses	traded
Stocks	8 558	95 021 416	85	24	9	3	12
Bonds	323	3 227 697	10	4	0	0	4
Rights	0	0	0	0	0	0	0

Most Actives securities		Raise			Drop		
securities	Volume	securities	Price	Change	securities	Price	Change
ECOBANK TRANS. INCORP. TG	6 316	SONATEL SN	125 010	4010	SOGB CI	55 500	-4 160
SAPH CI	519	BERNABE CI	47 500	1700	VIVO ENERGY CI	24 100	-1 700
VIVO ENERGY CI	458	SMB CI	23 650	1650	CIE CI	33 005	-1 425
AIR LIQUIDE CI	263	BANK OF AFRICA NG	36 000	500			
SONATEL SN	252	BANK OF AFRICA BN	54 500	500			

International Exchange indexes

African exchanges	Indexes	Close 22-juin-12	Changes Previous Close Session	indexes 30-déc.-11	Others exchanges	Indexes	Close 22-juin-12	Changes Previous Close Session	Indexes 30-déc.-11
CASABLANCA (**)	MADEX	7 963,88	-0,45%	9011,57	LONDRES (**)	FOOTSIE 100	12 811,32	-0,94%	5.572,28
LAGOS (*)	NSE	26 883,76	0,34%	20,730.63	NEW YORK (**)	DJIA	5 756,38	-0,34%	12.217,56
TUNIS (*)	TUNINDEX	4 919,49	-0,17%	4,722.25	TOKYO (*)	NIKKEI 225	8 757,60	-0,90%	8.455,35

(\*) Indexes of the day before

(\*\*) Indexes at 11 H00 GMT

Announced Coupons

Symbol	securities	Coupon		
		Net Income (XOF)	Detachment Date	Payment Date

NA: Not Available

## STOCKS MARKET

November 9th, 2012 Session

Symbol	Security	Classify Stock exchange Capitalization	Qty	Price Bid./Ask.	Qty	Curr. Price	Volume	Value	Previous Price	Next Session			Dividend paid		Extremes Price during the past 52 weeks	
										Price Réference	Price Range	Net Income	Date	Low	High	
<b>INDUSTRY - SECTOR</b>																
CABC	SICABLE CI	C	12	56010 / 59000	580	56 010	69	3 864 690	56 010	56 010	51 810	60 210	2 250	May 31, 2012	29 000	56 010
FTSC	FILTISAC CI	B		/ 5700	5	5 700	50	285 000	5 700	5 700	5 275	6 125	321	July 19, 2010	2 500	6 625
NEIC	NEI-CEDA CI	C		/ 2775	40	NC			2 775	2 775	2 570	2 980	225	June 28, 2001	2 600	3 000
N TLC	NESTLE CI	B	4	Market / 43995	1	NC			43 995	43 995	40 700	47 290	630	August 12, 2011	43 000	50 000
SEMC	CROWN SIEM CI	B				NC			22 000	22 000	20 350	23 650	1 215	September 28, 2012	21 900	24 000
SIVC	AIR LIQUIDE COTE D'IVOIRE	C	100	10500 / 11500	34	11 000	263	2 893 000	10 750	11 000	10 175	11 825	405	July 4, 2012	6 200	11 000
SLBC	SOLIBRA CI	A	102	198875 /		NC			198 875	198 875	183 960	213 790	16 380	May 2, 2012	162 000	215 000
SMBC	SMB CI	B	86	23650 /		23 650	14	331 100	22 000	23 650	21 880	25 420	450	July 18, 2012	16 000	23 650
STBC	SITAB CI	B	56	77650 / 83000	265	77 650	16	1 242 400	77 505	77 650	71 830	83 470	8 399	April 10, 2012	60 000	80 000
TTRC	TRITURAF CI-Company in Liquidation	C		/ Market	248	NC			800	800	740	860	1 440	July 19, 2002	800	1 000
UNLC	UNILEVER CI	B	1	Market /		34 000	1	34 000	34 000	34 000	31 450	36 550	1 233	July 9, 2012	32 375	41 000
UNXC	UNIWAX CI	C	109	6400 /		NC			6 400	6 400	5 920	6 880	1 350	June 6, 2003	6 400	9 675
<b>TOTAL</b>							<b>413</b>	<b>8 650 190</b>								
<b>PUBLICS UTILITIES - SECTOR</b>																
CIEC	CIE CI	B	13	33005 / 35000	10	33 005	42	1 386 210	34 430	33 005	30 530	35 480	2 052	May 31, 2012	16 000	34 430
ONTBF	ONATEL BF	A	134	44000 / 46000	894	46 000	206	9 476 000	46 000	46 000	42 550	49 450	2 450	June 1, 2012	37 200	46 000
SDCC	SODE CI	B	15	33015 / 35000	10	33 020	20	660 400	33 010	33 020	30 545	35 495	2 430	May 31, 2012	16 000	33 020
SNTS	SONATEL SN	A	76	Market /		125 010	252	31 502 520	121 000	125 010	115 635	134 385	13 050	May 3, 2012	105 000	130 010
<b>TOTAL</b>							<b>520</b>	<b>43 025 130</b>								
<b>FINANCIAL - SECTOR</b>																
BICC	BICI CI	B	37	36000 / 38500	8	NC			38 500	38 500	35 615	41 385	1 035	July 27, 2012	29 000	38 500
BOAB	BANK OF AFRICA BN	B	87	54500 /		54 500	11	599 500	54 000	54 500	50 415	58 585	3 720	May 7, 2012	47 900	56 000
BOABF	BANK OF AFRICA BF	B	17	44000 /		NC			44 000	44 000	40 700	47 300	2 625	May 2, 2012	31 000	44 000
BOAC	BANK OF AFRICA CI	B	43	35000 / 37500	10	35 000	12	420 000	35 000	35 000	32 375	37 625	1 800	June 2, 2010	25 500	35 000
BOAN	BANK OF AFRICA NG	B	16	36000 /		36 000	100	3 600 000	35 500	36 000	33 300	38 700	1 800	June 27, 2012	30 000	43 100
ETIT	ECOBANK TRANS. INCORP. TG (*)	A	87 201	35 / 36	373 475	36	6 316	227 376	36	36	34	38	2,144	July 17, 2012	33	45
SAFC	SAFCA CI	C		/ 22000	10	NC			20 500	20 500	18 965	22 035	1 440	July 29, 2011	17 000	20 500
SGB C	SGB CI	A	115	Market /		NC			49 000	49 000	45 325	52 675	3 990	June 11, 2012	32 000	49 450
<b>TOTAL</b>							<b>6 439</b>	<b>4 846 876</b>								
<b>TRANSPORTATION - SECTOR</b>																
SDSC	BOLLORE AFRICA LOGISTICS CI	B	284	68000 / 70000	26	68 000	24	1 632 000	67 500	68 000	62 900	73 100	4 660	May 24, 2012	39 900	68 000
SVOC	MOVIS CI	C				NC			3 980	3 980	3 685	4 275	270	July 5, 1999	2 700	3 980
<b>TOTAL</b>							<b>24</b>	<b>1 632 000</b>								
<b>AGRICULTURE - SECTOR</b>																
PALC	PALM CI	A	50	17500 / 18000	90	18 000	38	684 000	18 000	18 000	16 650	19 350	810	June 1, 2012	12 600	22 655
SICC	SICOR CI	C		/ 3330	21	NC			3 600	3 600	3 330	3 870	1 919	September 25, 2000	3 600	3 795
SOGC	SOGB CI	A	288	55500 / 58000	16	55 500	30	1 665 000	59 660	55 500	51 340	59 660	10 417	July 23, 2012	44 450	90 250
SPHC	SAPH CI	A	10	35500 / 36000	1 330	36 000	519	18 684 000	36 000	36 000	33 300	38 700	6 930	June 22, 2012	31 450	53 000
<b>TOTAL</b>							<b>587</b>	<b>21 033 000</b>								
<b>DISTRIBUTION - SECTOR</b>																
ABJC	SERVAIR ABIDJAN CI	C		/ 10800	69	10 800	2	21 600	10 800	10 800	9 990	11 610	225	July 13, 2000	5 000	12 700
BNBC	BERNABE CI	B	388	47500 /		47 500	72	3 420 000	45 800	47 500	43 940	51 060	4 095	July 10, 2012	23 000	49 125
CFAC	CFAO CI	B	189	45000 / 46000	25	45 000	25	1 125 000	45 000	45 000	41 625	48 375	299,7	June 18, 2012	14 000	50 005
PRSC	TRACTAFRIC MOTORS CI	B	2	Market /		NC			88 000	88 000	81 400	94 600	8 550	May 24, 2012	80 000	90 300
SHEC	VIVO ENERGY CI	B		/ 24100	42	24 100	458	11 037 800	25 800	24 100	22 295	25 905	828	August 31, 2011	11 500	28 000
T TLC	TOTAL CI	B	29	86000 / 87000	10	86 000	1	86 000	86 000	86 000	79 550	92 450	2 170	August 10, 2011	70 000	88 000
<b>TOTAL</b>							<b>558</b>	<b>15 690 400</b>								
<b>OTHERS SECTORS</b>																
STAC	SETAO CI	C		/ 8460	85	8 460	17	143 820	8 460	8 460	7 830	9 090			4 390	8 460
<b>TOTAL</b>							<b>17</b>	<b>143 820</b>								
<b>TOTAL - STOCKS MARKET</b>							<b>8 558</b>	<b>95 021 416</b>								

**Legend**

(\*) the capital of the company includes convertible preference shares after 3 to 5 years into common shares.

Mentions : NC: Unlisted Ex: Ex-coupon or Ex-right SP: Suspended DIF: Differed Val-T: Right's value

Classify Stock exchange Capitalization :

A: Companies having a stock exchange capitalization Higher than XOF 100 billion.

B: Companies having a stock exchange capitalization Ranging between XOF 10 billion and XOF 100 billion.

C: Companies having a Lower stock exchange capitalization or equalizes to 10 billion FCFA .

**RIGHTS MARKET**

Symbol	Security	Qty	Price Bid./Ask.	Qty	Curr. Price	Volume	Value	Previous Price	Next Session		Parity	Trading Period	
									Reference Price	Price Range		Start	End
<b>TOTAL-RIGHTS MARKET</b>													

Parity: y to x means y rights for x new shares.

**BONDS MARKET**

November 9th, 2012 Session

Symbol	Security	Qty	Price Bid./Ask.	Qty	Curr. Price	Volume	Value	Price Previous Pr	Next Session		Coupon Unlisted ome	Type Amort	Bond Coupon			
									Price RéfereUnli	Price Range			Period	Net Unlistedo	Payment date	
<b>REGIONAL BOND</b>																
BIDC.O1	BIDC 5.60% 2006-2013				NC			9 800	9 800	9 065	10 535	138,08	ACD	A	560,000	August 11, 2012
BIDC.O2	BIDC 6.75 % 2010-2017				NC			10 000	10 000	9 250	10 750	66,76	ACD	S	337,500	04/04-10
BOAB.O2	BOA BENIN 6.20% 2009-2014		/ 9875	173	9 875	18	177 750	9 875	9 875	9 135	10 615	221,94	AC	A	582,800	June 23, 2012
BOABF.O2	BOA BURKINA F. 6.20% 2009-2014				NC			10 000	10 000	9 250	10 750	221,94	AC	A	582,800	June 23, 2012
BOAC.O1	BOA - CI 6.20% 2009-2014		/ 9900	17	NC			10 000	10 000	9 250	10 750	231,39	AC	A	607,600	June 23, 2012
BOAD.O7	BOAD 5% 2005-2013				NC			10 000	10 000	9 250	10 750	434,25	ACD	A	500,000	December 28, 2011
BOAD.O9	BOAD 5% 2006-2014				NC			10 000	10 000	9 250	10 750	378,08	ACD	A	500,000	February 7, 2012
BOAD.O10	BOAD 4.75% 2006-2012				NC			10 000	10 000	9 250	10 750	359,18	ACD	A	475,000	February 7, 2012
BOAD.O11	BOAD 5.95% 2012-2019				NC			10 000	10 000	9 250	10 750	404,27	ACD	A	595,000	March 6, 2012
BOAM.O2	BOA MALI 6.50% 2009-2014				NC			10 000	10 000	9 250	10 750	215,35	AC	A	565,500	June 23, 2012
BOAN.O1	BOA NIGER 6.50% 2009-2014				NC			10 000	10 000	9 250	10 750	215,35	AC	A	565,500	June 23, 2012
BOAS.O1	BOA SENEGAL 6.50% 2009-2014				NC			10 000	10 000	9 250	10 750	232,68	IF	A	611,000	June 23, 2012
CAAB.O3	CAA BENIN 6.50% 2011-2016				10 000	22	220 000	10 000	10 000	9 250	10 750		ACD	A	650,000	November 9, 2012
CLTB.O2	CELTEL BURKINA 6.35% 2007-2013				NC			9 900	9 900	9 160	10 640	136,25	ACD	S	298,450	17/02-08
CRRH.O1	CRRH-UEMOA 6.10% 2012-2022				10 000	100	1 000 000		10 000	9 250	10 750	145,87	AC	S	305,000	August 13, 2012
EOS.O3	ETAT SENEGAL 6.75% 2010-2015		/ 10000	55	NC			10 000	10 000	9 250	10 750	663,90	ACD	A	675,000	November 16, 2011
EOT.O2	ETAT TOGOLAIS 6.50% 2011-2016	500	9800 / 9999	10 480	9 999	53	529 947	9 999	9 999	9 250	10 745	425,62	ACD	A	650,000	March 15, 2012
PAAC.O1	PAA 6.95% 2010-2017				10 000	130	1 300 000	10 000	10 000	9 250	10 750	307,07	ACD	S	342,361	28/05-11
PADS.O2	PAD 7% 2010-2017				NC			10 000	10 000	9 250	10 750	232,95	ACD	S	304,500	22/06-12
PALC.O1	PALMCI 7% 2009-2016				NC			10 000	10 000	9 250	10 750	251,85	ACD	S	343,000	28/06-12
SHAF.O2	SHELTER AFRIQUE 6% 2008-2014				NC			9 850	9 850	9 115	10 585	281,91	ACD	S	301,639	21/05-11
TGTLT.O1	TOGO TELECOM 6.50% 2007-2014		/ 5000	3	NC			5 000	5 000	4 625	5 375	71,98	ACD	S	154,005	15/02-08
TPBF.O2	TPBF 6.50% 2011-2016		/ 9900	15 449	NC			9 900	9 900	9 160	10 640	575,41	ACD	A	650,000	December 21, 2011
TPCI.O8	TPCI 6.95% 2009-2014				NC			6 667	6 667	6 170	7 165	121,86	ACD	A	463,333	August 5, 2012
TPCI.O9	TPCI 6.25% 2010-2013	100	9900 / 10000	1 350	NC			10 000	10 000	9 250	10 750	277,40	IF	A	625,000	May 31, 2012
TPCI.O10	TPCI 7% 2010-2017		/ 9900	137	NC			9 900	9 900	9 160	10 640	74,79	AC	A	700,000	October 1, 2012
TPCI.O11	TPCI 6.5% 2011-2016				NC			10 000	10 000	9 250	10 750	97,95	ACD	A	650,000	September 15, 2012
TPCI.O12	TPCI 6.00% 2012-2015				NC			9 900	9 900	9 160	10 640	276,16	ACD	A	600,000	May 25, 2012
<b>TOTAL</b>						<b>323</b>	<b>3 227 697</b>									
<b>KOLAS BOND</b>																
AFD.O1	AFD 5.25% 2008-2016				NC			9 900	9 900	9 160	10 640	347,11	IF	A	523,532	March 12, 2012
<b>TOTAL</b>																
<b>TOTAL-BONDS MARKET</b>						<b>323</b>	<b>3 227 697</b>									

**Legend**

Type Amort: Kind of depreciation - IF: IN FINE - AC: CONSTANT DEPRECIATION - AD: DEGRESSIVE DEPRECIATION - ACD: DIFFERED CONSTANT DEPRECIATION

Period : Coupons Payment Period - A: Yearly - S: Semi annual - T: Quaterly

Payment date : Interest Payment expiry

Mentions : NC: Unlisted Ex: Ex-coupon ou Ex-right SP: Suspended DIF: Differed

**Notices, Decisions, Instructions & Circulars of the day**

Notice N°170/BRVM/DG First trading of the bond "CRRH-UEMOA 6,10% 2012-2022".

Notices and instructions are available with National Offices and on the Website of BRVM: [www.brvn.org](http://www.brvn.org)

**Erratum:**

**Calendar of General Meetings - LISTED COMPANIES**

**SICOR**

- Prorogation General Meeting at a later date.

**MOVIS**

- December, 12nd 2012, Prorogation General Meeting.