



Bulletin Officiel de la Cote

BOURSE REGIONALE DES VALEURS MOBILIERES S.A.

SOCIETE ANONYME AU CAPITAL DE FCFA 3 062 040 000

Siège Social: Abidjan - COTE D'IVOIRE

Siège Social : 18, Rue Joseph Anoma (Rue des Banques) – 01 B.P. 3802 Abidjan 01

Tel: (225) 20 326 685 / 20 326 686 Fax : (225) 20 326 684

Site Internet: www.brvm.org

Bulletin du 07 novembre 2012

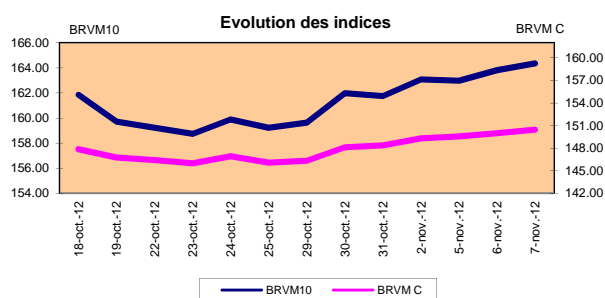
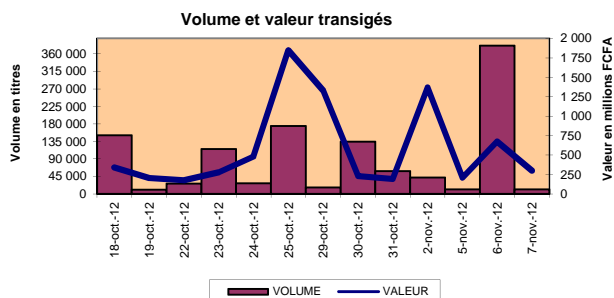
Vol : 15 N° : 212

Séance du 07 novembre 2012

Indices de référence

Base = 100 au 15 septembre 1998	Fermeture	Variation		Fermeture Précédente	Capitalisation Boursière en FCFA
		en valeur	en %		
BRVM 10	164.34	0.52	0.32%	163.82	2 755 764 806 990
BRVM Composite	150.45	0.45	0.30%	150.00	3 602 999 239 615

Capitalisation du marché obligataire (en F CFA)	852 295 474 396
--	-----------------



Indices sectoriels

Base = 100 au 14 juin 1999	Fermeture	Variation		Fermeture Précédente	Nombre de sociétés
		en valeur	en %		
BRVM - Industrie	87.60	-0.43	-0.49%	88.03	12
BRVM - Services Publics	368.59	4.42	1.21%	364.17	4
BRVM - Finances	55.47	-0.61	-1.09%	56.08	8
BRVM - Transport	324.84	9.52	3.02%	315.32	2
BRVM - Agriculture	373.68	1.27	0.34%	372.41	4
BRVM - Distribution	167.66	1.51	0.91%	166.15	6
BRVM - Autres Secteurs	104.44	0.00	0.00%	104.44	1

Sommaire du marché

	Volume Transigé	Valeur Totale Transigée (F CFA)	Nombre de Transactions	Nombre de titres échangés	Titres		
					Gains	Pertes	Inchangés
Actions	11 186	293 230 455	110	23	10	4	9
Obligations	488	4 878 720	11	2	0	2	0
Droits	0	0	0	0	0	0	0

Titres les plus actifs		Plus fortes hausses			Plus fortes baisses		
Titres	Volume	Titres	Cours	Variation	Titres	Cours	Variation
BICI CI	5 403	SGB CI	49 000	2000	UNILEVER CI	34 000	-1 400
ECOBANK TRANS. INCORP. TG	3 400	BOLLORE AFRICA LOGISTICS CI	65 000	1995	SERVAIR ABIDJAN CI	10 055	-815
VIVO ENERGY CI	510	ONATEL BF	46 000	1990	TPCI 7% 2010-2017	9 900	-100
ETAT TOGOLAIS 6.50% 2011-2016	480	VIVO ENERGY CI	25 800	1800	FILTISAC CI	5 890	-5
FILTISAC CI	403	SONATEL SN	121 100	1100	ETAT TOGOLAIS 6.50% 2011-2016	9 999	-1

Indices boursiers internationaux

Places financières africaines	Indices	Clôture 7-nov.-12	Variation Séance précédente	Indices au 30-déc.-11	Autres places financières	Indices	Clôture 7-nov.-12	Variations Séance précédente	Indices au 30-déc.-11
ACCRA (*)	GSE	1 146.94	0.18%	969.03	PARIS (**)	CAC 40	3 502.21	0.68%	3 159.81
CASABLANCA (**)	MADEX	7 922.55	0.71%	9011.57	LONDRES (**)	FOOTSIE 100	5 920.25	0.60%	5 572.28
LAGOS (*)	NSE	26 724.01	0.47%	20,730.63	NEW YORK (**)	DJIA	13 245.68	1.02%	12,217.56
TUNIS (*)	TUNINDEX	4 913.64	0.11%	4,722.25	TOKYO (*)	NIKKEI 225	8 972.89	-0.03%	8,455.35

(*) Indices de la veille

(**) Indices à 11 H00GMT

Coupons annoncés

Symbole	Titre	Coupon		
		Montant net (FCFA)	Date de détachement	Date de paiement

ND: Non Disponible

MARCHÉ DES ACTIONS

Séance du 07 novembre 2012

Symbole	Titre	Classe de Capitalisation Boursière	Qté	Cours Ach. / Vend.	Qté	Cours du jour	Volume	Valeur	Cours Précéd.	Séance prochaine			Dernier dividende Payé		Cours extrêmes sur les 52 dernières semaines	
										Cours Référence	Ecarts maximaux	Montant net	Date	Plus Bas	Plus Haut	
SECTEUR - INDUSTRIE																
CABC	SICABLE CI	C	102	56010 / 59000	580	56 010	16	896 160	56 005	56 010	51 810	60 210	2 250	31-mai-12	29 000	56 010
FTSC	FILTISAC CI	B	55	5700 / 5895	200	5 890	403	2 373 670	5 895	5 890	5 450	6 330	321	19-juil-10	2 500	6 625
NEIC	NEI-CEDA CI	C		/ 2775	40	NC			2 775	2 775	2 570	2 980	225	28-juin-01	2 600	3 000
N TLC	NESTLE CI	B		/ Marché	4	NC			43 995	43 995	40 700	47 290	630	12-août-11	43 000	50 000
SEMC	CROWN SIEM CI	B		/ 22000	148	NC			22 000	22 000	20 350	23 650	1 215	28-sept-12	21 900	24 000
SIVC	AIR LIQUIDE COTE D'IVOIRE	C	107	10000 /		10 000	193	1 930 000	9 800	10 000	9 250	10 750	405	04-juil-12	6 200	10 000
SLBC	SOLIBRA CI	A	3	198880 / Marché	1	NC			198 875	198 875	183 960	213 790	16 380	02-mai-12	162 000	215 000
SMBC	SMB CI	B	189	20500 /		NC			20 500	20 500	18 965	22 035	450	18-juil-12	16 000	20 500
STBC	SITAB CI	B	11	77505 / 80000	10	77 505	8	620 040	77 505	77 505	71 695	83 315	8 399	10-avr-12	60 000	80 000
TTRC	TRITURAF CI-Ste en Liquidation	C		/ Marché	248	NC			800	800	740	860	1 440	19-juil-02	800	1 000
UNLC	UNILEVER CI	B		/ 34000	17	34 000	83	2 822 000	35 400	34 000	31 450	36 550	1 233	09-juil-12	32 375	41 000
UNXC	UNIWAX CI	C		/ Marché	13	NC			6 400	6 400	5 920	6 880	1 350	06-juin-03	6 400	9 675
TOTAL							703	8 641 870								
SECTEUR - SERVICES PUBLICS																
CIEC	CIE CI	B	362	32030 / 33000	25	32 030	80	2 562 400	32 005	32 030	29 630	34 430	2 052	31-mai-12	16 000	32 200
ONTBF	ONATEL BF	A	150	45000 /		46 000	152	6 992 000	44 010	46 000	42 550	49 450	2 450	01-juin-12	37 200	46 000
SDCC	SODE CI	B	25	33020 / 35000	10	NC			33 010	33 010	30 535	35 485	2 430	31-mai-12	16 000	33 015
SNTS	SONATEL SN	A	60	121000 / 125000	56	121 100	113	13 684 300	120 000	121 100	112 020	130 180	13 050	03-mai-12	105 000	130 010
TOTAL							345	23 238 700								
SECTEUR - FINANCES																
BICC	BICI CI	B	216	38500 /		38 500	5 403	208 015 500	38 500	38 500	35 615	41 385	1 035	27-juil-12	29 000	38 500
BOAB	BANK OF AFRICA BN	B	28	54000 /		NC			54 000	54 000	49 950	58 050	3 720	07-mai-12	47 900	56 000
BOABF	BANK OF AFRICA BF	B	75	44000 /		44 000	64	2 816 000	44 000	44 000	40 700	47 300	2 625	02-mai-12	31 000	44 000
BOAC	BANK OF AFRICA CI	B	150	35000 / 36500	22	35 000	50	1 750 000	35 000	35 000	32 375	37 625	1 800	02-juin-10	25 500	35 000
BOAN	BANK OF AFRICA NG	B	191	35000 / 35500	3	35 000	10	350 000	35 000	35 000	32 375	37 625	1 800	27-juin-12	30 000	43 100
ETIT	ECOBANK TRANS. INCORP. TG (*)	A	27 609	35 / 36	380 146	35	3 400	119 000	36	35	33	37	2 144	17-juil-12	33	45
S AFC	SAFCA CI	C		/ Marché	2	NC			20 500	20 500	18 965	22 035	1 440	29-juil-11	17 000	20 500
SGBC	SGB CI	A	590	49000 /		49 000	125	6 125 000	47 000	49 000	45 325	52 675	3 990	11-juin-12	32 000	49 450
TOTAL							9 052	219 175 500								
SECTEUR - TRANSPORT																
SDSC	BOLLORE AFRICA LOGISTICS CI	B	44	65000 / 67000	5	65 000	13	845 000	63 005	65 000	60 125	69 875	4 660	24-mai-12	39 900	67 500
SVOC	MOVIS CI	C		/ Marché	1	NC			3 980	3 980	3 685	4 275	270	05-juil-99	2 700	3 980
TOTAL							13	845 000								
SECTEUR - AGRICULTURE																
PALC	PALM CI	A	356	17000 / 18000	515	18 000	35	630 000	17 800	18 000	16 650	19 350	810	01-juin-12	12 600	22 655
SICC	SICOR CI	C		/ Marché	6	NC			3 600	3 600	3 330	3 870	1 919	25-sept-00	3 600	3 795
SOGC	SOGB CI	A	50	56000 / 59660	1 014	NC			59 660	59 660	55 190	64 130	10 417	23-juil-12	44 450	90 250
SPHC	SAPH CI	A	15	35100 / 36000	1 977	36 000	187	6 732 000	36 000	36 000	33 300	38 700	6 930	22-juin-12	31 450	53 000
TOTAL							222	7 362 000								
SECTEUR - DISTRIBUTION																
ABJC	SERVAIR ABIDJAN CI	C		/ Marché	75	10 055	15	150 825	10 870	10 055	9 305	10 805	225	13-juil-00	4 700	12 700
BNBC	BERNABE CI	B	160	45005 / 45800	30	45 005	40	1 800 200	45 000	45 005	41 630	48 380	4 095	10-juil-12	23 000	49 125
CFAC	CFAO CI	B	297	45000 / 46500	88	45 000	10	450 000	45 000	45 000	41 625	48 375	299,7	18-juin-12	14 000	50 005
PRSC	TRACTAFRIC MOTORS CI	B	10	Marché /		NC			88 000	88 000	81 400	94 600	8 550	24-mai-12	80 000	90 300
SHEC	VIVO ENERGY CI	B	2	25000 / 25800	30	25 800	510	13 158 000	24 000	25 800	23 865	27 735	828	31-août-11	11 500	28 000
T TLC	TOTAL CI	B	45	85000 / 86000	16	85 000	210	17 850 000	85 000	85 000	78 625	91 375	2 170	10-août-11	70 000	88 000
TOTAL							785	33 409 025								
AUTRES SECTEURS																
STAC	SETAO CI	C		/ 8460	158	8 460	66	558 360	8 460	8 460	7 830	9 090			4 390	8 460
TOTAL							66	558 360								
TOTAL - Marché des actions							11 186	293 230 455								

Légende:

(*) le capital de la société contient des actions de priorité convertibles au bout de 3 - 5 ans en actions ordinaire
Mentions : NC: Non Coté Ex-c: Ex-coupon Ex-c:Ex-droit SP: Suspendu DIF: Différé Val-T: Valeur Théorique

Classe de Capitalisation Boursière :

A Sociétés ayant une capitalisation boursière Supérieure à 100 milliards FCFA.
 B Sociétés ayant une capitalisation boursière Comprise entre 10 milliards FCFA et 100 milliards FCFA.
 C Sociétés ayant une capitalisation boursière Inférieure ou égale à 10 milliards FCFA.

MARCHÉ DES DROITS

Symbole	Titre	Qté	Cours Ach. / Vend.	Qté	Cours du jour	Volume	Valeur	Cours Précéd.	Séance prochaine		Parité	Période de Négociation	
									Cours Référence	Ecarts maximaux		Début	Fin
TOTAL-Marché des droits													

Parité: y pour x signifie y droits pour x action nouvelle

MARCHÉ DES OBLIGATIONS

Séance du 07 novembre 2012

Symbole	Titre	Qté	Cours		Cours du jour	Volume	Valeur	Cours Précéd.	Séance prochaine		Coupon couru	Type Amort	Coupon d'intérêt			
			Ach. / Vend.	Qté					Cours Référence	Ecart max			Période	Montant net	Eché.	
OBLIGATIONS REGIONALES																
BIDC.O1	BIDC 5.60% 2006-2013				NC			9 800	9 800	9 065	10 535	135.01	ACD	A	560.000	11-août
BIDC.O2	BIDC 6.75 % 2010-2017				NC			10 000	10 000	9 250	10 750	63.05	ACD	S	337.500	04/04-10
BOAB.O2	BOA BENIN 6.20% 2009-2014		/ 9875	191	NC			9 875	9 875	9 135	10 615	218.75	AC	A	582.800	23-juin
BOABF.O2	BOA BURKINA F. 6.20% 2009-2014				NC			10 000	10 000	9 250	10 750	218.75	AC	A	582.800	23-juin
BOAC.O1	BOA - CI 6.20% 2009-2014		/ 9900	17	NC			10 000	10 000	9 250	10 750	228.06	AC	A	607.600	23-juin
BOAD.O7	BOAD 5% 2005-2013				NC			10 000	10 000	9 250	10 750	431.51	ACD	A	500.000	28-déc
BOAD.O9	BOAD 5% 2006-2014				NC			10 000	10 000	9 250	10 750	375.34	ACD	A	500.000	07-févr
BOAD.O10	BOAD 4.75% 2006-2012				NC			10 000	10 000	9 250	10 750	356.58	ACD	A	475.000	07-févr
BOAD.O11	BOAD 5.95% 2012-2019				NC			10 000	10 000	9 250	10 750	401.01	ACD	A	595.000	06-mars
BOAM.O2	BOA MALI 6.50% 2009-2014				NC			10 000	10 000	9 250	10 750	212.26	AC	A	565.500	23-juin
BOAN.O1	BOA NIGER 6.50% 2009-2014				NC			10 000	10 000	9 250	10 750	212.26	AC	A	565.500	23-juin
BOAS.O1	BOA SENEGAL 6.50% 2009-2014				NC			10 000	10 000	9 250	10 750	229.33	IF	A	611.000	23-juin
CAAB.O3	CAA BENIN 6.50% 2011-2016		/ 10000	11	NC			10 000	10 000	9 250	10 750	Ex-c	ACD	A	650.000	09-nov
CLTB.O2	CELTEL BURKINA 6.35% 2007-2013				NC			9 900	9 900	9 160	10 640	133.00	ACD	S	298.450	17/02-08
EOS.O3	ETAT SENEGAL 6.75% 2010-2015				NC			10 000	10 000	9 250	10 750	660.21	ACD	A	675.000	16-nov
EOT.O2	ETAT TOGOLAIS 6.50% 2011-2016	500	9800 / 9999	10 571	9 999	480	4 799 520	10 000	9 999	9 250	10 745	422.05	ACD	A	650.000	15-mars
PAAC.O1	PAA 6.95% 2010-2017				NC			10 000	10 000	9 250	10 750	303.34	ACD	S	342.361	28/05-11
PADS.O2	PAD 7% 2010-2017				NC			10 000	10 000	9 250	10 750	229.62	ACD	S	304.500	22/06-12
PALC.O1	PALMCI 7% 2009-2016				NC			10 000	10 000	9 250	10 750	248.09	ACD	S	343.000	28/06-12
SHAF.O2	SHELTER AFRIQUE 6% 2008-2014				NC			9 850	9 850	9 115	10 585	278.63	ACD	S	301.639	21/05-11
TGTLT.O1	TOGO TELECOM 6.50% 2007-2014				NC			5 000	5 000	4 625	5 375	70.31	ACD	S	154.005	15/02-08
TPBF.O2	TPBF 6.50% 2011-2016		/ 9900	15 449	NC			9 900	9 900	9 160	10 640	571.86	ACD	A	650.000	21-déc
TPCI.O8	TPCI 6.95% 2009-2014				NC			6 667	6 667	6 170	7 165	119.32	ACD	A	463.333	05-août
TPCI.O9	TPCI 6.25% 2010-2013		/ 10000	1 350	NC			10 000	10 000	9 250	10 750	273.97	IF	A	625.000	31-mai
TPCI.O10	TPCI 7% 2010-2017		/ 9900	137	9 900	8	79 200	10 000	9 900	9 160	10 640	70.96	AC	A	700.000	01-oct
TPCI.O11	TPCI 6.5% 2011-2016				NC			10 000	10 000	9 250	10 750	94.38	ACD	A	650.000	15-sept
TPCI.O12	TPCI 6.00% 2012-2015				NC			9 900	9 900	9 160	10 640	272.88	ACD	A	600.000	25-mai
TOTAL						488	4 878 720									
OBLIGATIONS KOLAS																
AFD.O1	AFD 5.25% 2008-2016				NC			9 900	9 900	9 160	10 640	344.24	IF	A	523.532	12-mars
TOTAL																
TOTAL-Marché des obligations						488	4 878 720									

Légende:

Type Amort: Type d'Amortissement - IF: IN FINE - AC: AMORTISSEMENT CONSTANT - AD: AMORTISSEMENT DEGRESSIF - ACD: AMORTISSEMENT DIFFERE CONSTANT

Période: Périodicité de paiement des coupons - A: annuelle - S: Semestrielle - T: Trimestrielle

Eché: Échéance de paiement des intérêts

Mentions: NC: Non Coté Ex: Ex-coupon ou Ex-droit SP: Suspendu DIF: Différé

Avis, Décisions, Instructions & Circulaires du jour

Les Avis et Instructions sont disponibles auprès des Antennes Nationales de Bourse et sur le site internet de la BRVM : www.brvm.org

Erratum:

2012 - Calendrier des Assemblées Générales à venir

SICOR

- Prorogation du délai de tenue de l'Assemblée Générale_ Exercice 2011 à une date ultérieure.

MOVIS

- Prorogation du délai de tenue de l'Assemblée Générale_ Exercice 2011 au 12 décembre 2012.



Official Newsletter
WEST AFRICAN ECONOMIC AND MONETARY UNION
REGIONAL STOCK EXCHANGE - BRVM

LIMITED COMPANY, CAPITAL XOF 3 062 040 000

Head Office: Abidjan - COTE D'IVOIRE

Address: 18, Rue Joseph Anoma (Rue des Banques) – 01 B.P. 3802 Abidjan

Tel: (225) 20 326 685 / 20 326 686 Fax : (225) 20 326 684

Website : www.brvm.org

November 7, 2012

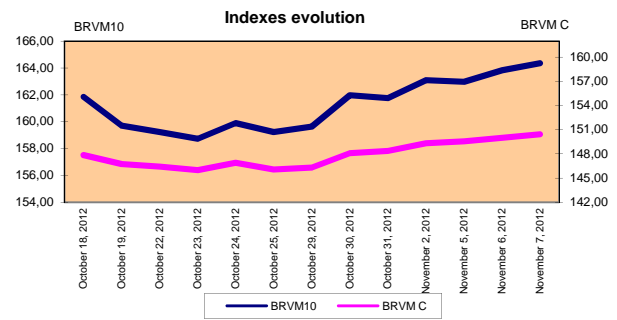
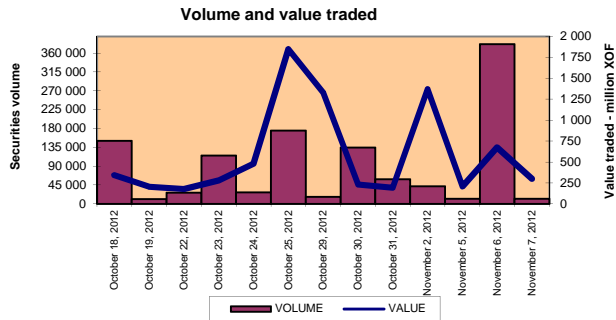
Vol : 15 N° : 212

November 7, 2012 Session

References Indexes

Base = 100 To September 15th, 1998	Close	Change		Previous Close	Market Capitalization XOF
		Value	%		
BRVM 10	164,34	0,52	0.32%	163,82	2 755 764 806 990
BRVM Composite	150,45	0,45	0.30%	150,00	3 602 999 239 615

Bonds Market Capitalization (XOF)	852 295 474 396
---	------------------------



Sectoral Indexes

Base = 100 on June 14th, 1999	Close	Change		Previous Close	Number of Companies
		Value	%		
BRVM - Industry	87,60	-0,43	-0,49%	88,03	12
BRVM - Public Utility Service	368,59	4,42	1,21%	364,17	4
BRVM - Financial	55,47	-0,61	-1,09%	56,08	8
BRVM - Transport	324,84	9,52	3,02%	315,32	2
BRVM - Agriculture	373,68	1,27	0,34%	372,41	4
BRVM - Distribution	167,66	1,51	0,91%	166,15	6
BRVM - Others Sectors	104,44	0,00	0,00%	104,44	1

Market Summary

	Volume Traded	Total Value Traded (XOF)	Number of Transactions	Number of securities Traded	securities		
					Gains	Losses	traded
Stocks	11 186	293 230 455	110	23	10	4	9
Bonds	488	4 878 720	11	2	0	2	0
Rights	0	0	0	0	0	0	0

Most Actives securities		Raise			Drop		
securities	Volume	securities	Price	Change	securities	Price	Change
BICI CI	5 403	SGB CI	49 000	2000	UNILEVER CI	34 000	-1 400
ECOBANK TRANS. INCORP. TG	3 400	BOLLORE AFRICA LOGISTICS CI	65 000	1995	SERVAIR ABIDJAN CI	10 055	-815
VIVO ENERGY CI	510	ONATEL BF	46 000	1990	TPCI 7% 2010-2017	9 900	-100
ETAT TOGOLAIS 6.50% 2011-2016	480	VIVO ENERGY CI	25 800	1800	FILTISAC CI	5 890	-5
FILTISAC CI	403	SONATEL SN	121 100	1100	ETAT TOGOLAIS 6.50% 2011-2016	9 999	-1

International Exchange indexes

African exchanges	Indexes	Close 22-juin-12	Changes Previous Close Session	indexes 30-déc.-11	Others exchanges	Indexes	Close 22-juin-12	Changes Previous Close Session	Indexes 30-déc.-11
CASABLANCA (**)	MADEX	7 922,55	0,71%	9011,57	LONDRES (**)	FOOTSIE 100	5 920,25	0,60%	5.572,28
LAGOS (*)	NSE	26 724,01	0,47%	20.730,63	NEW YORK (**)	DJIA	13 245,68	1,02%	12.217,56
TUNIS (*)	TUNINDEX	4 913,64	0,11%	4.722,25	TOKYO (*)	NIKKEI 225	8 972,89	-0,03%	8.455,35

(*) Indexes of the day before

(**) Indexes at 11 H00 GMT

Announced Coupons

Symbol	securities	Coupon		
		Net Income (XOF)	Detachment Date	Payment Date

NA: Not Available

STOCKS MARKET

November 7th, 2012 Session

Symbol	Security	Classify Stock exchange Capitalization	Qty	Price Bid./Ask.	Qty	Curr. Price	Volume	Value	Previous Price	Next Session			Dividend paid		Extremes Price during the past 52 weeks	
										Price Réference	Price Range	Net Income	Date	Low	High	
INDUSTRY - SECTOR																
CABC	SICABLE CI	C	102	56010 / 59000	580	56 010	16	896 160	56 005	56 010	51 810	60 210	2 250	May 31, 2012	29 000	56 010
FTSC	FILTISAC CI	B	55	5700 / 5895	200	5 890	403	2 373 670	5 895	5 890	5 450	6 330	321	July 19, 2010	2 500	6 625
NEIC	NEI-CEDA CI	C		/ 2775	40	NC			2 775	2 775	2 570	2 980	225	June 28, 2001	2 600	3 000
NTLC	NESTLE CI	B		/ Market	4	NC			43 995	43 995	40 700	47 290	630	August 12, 2011	43 000	50 000
SEMC	CROWN SIEM CI	B		/ 22000	148	NC			22 000	22 000	20 350	23 650	1 215	September 28, 2012	21 900	24 000
SIVC	AIR LIQUIDE COTE D'IVOIRE	C	107	10000 /		10 000	193	1 930 000	9 800	10 000	9 250	10 750	405	July 4, 2012	6 200	10 000
SLBC	SOLIBRA CI	A	3	198880 / Market	1	NC			198 875	198 875	183 960	213 790	16 380	May 2, 2012	162 000	215 000
SMBC	SMB CI	B	189	20500 /		NC			20 500	20 500	18 965	22 035	450	July 18, 2012	16 000	20 500
STBC	SITAB CI	B	11	77505 / 80000	10	77 505	8	620 040	77 505	77 505	71 695	83 315	8 399	April 10, 2012	60 000	80 000
TTRC	TRITURAF CI-Company in Liquidation	C		/ Market	248	NC			800	800	740	860	1 440	July 19, 2002	800	1 000
UNLC	UNILEVER CI	B		/ 34000	17	34 000	83	2 822 000	35 400	34 000	31 450	36 550	1 233	July 9, 2012	32 375	41 000
UNXC	UNIWAX CI	C		/ Market	13	NC			6 400	6 400	5 920	6 880	1 350	June 6, 2003	6 400	9 675
TOTAL							703	8 641 870								
PUBLICS UTILITIES - SECTOR																
CIEC	CIE CI	B	362	32030 / 33000	25	32 030	80	2 562 400	32 005	32 030	29 630	34 430	2 052	May 31, 2012	16 000	32 200
ONTBF	ONATEL BF	A	150	45000 /		46 000	152	6 992 000	44 010	46 000	42 550	49 450	2 450	June 1, 2012	37 200	46 000
SDCC	SODE CI	B	25	33020 / 35000	10	NC			33 010	33 010	30 535	35 485	2 430	May 31, 2012	16 000	33 015
SNTS	SONATEL SN	A	60	121000 / 125000	56	121 100	113	13 684 300	120 000	121 100	112 020	130 180	13 050	May 3, 2012	105 000	130 010
TOTAL							345	23 238 700								
FINANCIAL - SECTOR																
BICC	BICI CI	B	216	38500 /		38 500	5 403	208 015 500	38 500	38 500	35 615	41 385	1 035	July 27, 2012	29 000	38 500
BOAB	BANK OF AFRICA BN	B	28	54000 /		NC			54 000	54 000	49 950	58 050	3 720	May 7, 2012	47 900	56 000
BOABF	BANK OF AFRICA BF	B	75	44000 /		44 000	64	2 816 000	44 000	44 000	40 700	47 300	2 625	May 2, 2012	31 000	44 000
BOAC	BANK OF AFRICA CI	B	150	35000 / 36500	22	35 000	50	1 750 000	35 000	35 000	32 375	37 625	1 800	June 2, 2010	25 500	35 000
BOAN	BANK OF AFRICA NG	B	191	35000 / 35500	3	35 000	10	350 000	35 000	35 000	32 375	37 625	1 800	June 27, 2012	30 000	43 100
ETIT	ECOBANK TRANS. INCORP. TG (*)	A	27 609	35 / 36	380 146	35	3 400	119 000	36	35	33	37	2,144	July 17, 2012	33	45
SAFC	SAFCA CI	C		/ Market	2	NC			20 500	20 500	18 965	22 035	1 440	July 29, 2011	17 000	20 500
SGBI	SGB CI	A	590	49000 /		49 000	125	6 125 000	47 000	49 000	45 325	52 675	3 990	June 11, 2012	32 000	49 450
TOTAL							9 052	219 175 500								
TRANSPORTATION - SECTOR																
SDSC	BOLLORE AFRICA LOGISTICS CI	B	44	65000 / 67000	5	65 000	13	845 000	63 005	65 000	60 125	69 875	4 660	May 24, 2012	39 900	67 500
SVOC	MOVIS CI	C		/ Market	1	NC			3 980	3 980	3 685	4 275	270	July 5, 1999	2 700	3 980
TOTAL							13	845 000								
AGRICULTURE - SECTOR																
PALC	PALM CI	A	356	17000 / 18000	515	18 000	35	630 000	17 800	18 000	16 650	19 350	810	June 1, 2012	12 600	22 655
SICC	SICOR CI	C		/ Market	6	NC			3 600	3 600	3 330	3 870	1 919	September 25, 2000	3 600	3 795
SOGC	SOGB CI	A	50	56000 / 59660	1 014	NC			59 660	59 660	55 190	64 130	10 417	July 23, 2012	44 450	90 250
SPHC	SAPH CI	A	15	35100 / 36000	1 977	36 000	187	6 732 000	36 000	36 000	33 300	38 700	6 930	June 22, 2012	31 450	53 000
TOTAL							222	7 362 000								
DISTRIBUTION - SECTOR																
ABJC	SERVAIR ABIDJAN CI	C		/ Market	75	10 055	15	150 825	10 870	10 055	9 305	10 805	225	July 13, 2000	4 700	12 700
BNBC	BERNABE CI	B	160	45005 / 45800	30	45 005	40	1 800 200	45 000	45 005	41 630	48 380	4 095	July 10, 2012	23 000	49 125
CFAC	CFAO CI	B	297	45000 / 46500	88	45 000	10	450 000	45 000	45 000	41 625	48 375	299,7	June 18, 2012	14 000	50 005
PRSC	TRACTAFRIC MOTORS CI	B	10	Market /		NC			88 000	88 000	81 400	94 600	8 550	May 24, 2012	80 000	90 300
SHEC	VIVO ENERGY CI	B	2	25000 / 25800	30	25 800	510	13 158 000	24 000	25 800	23 865	27 735	828	August 31, 2011	11 500	28 000
TTLC	TOTAL CI	B	45	85000 / 86000	16	85 000	210	17 850 000	85 000	85 000	78 625	91 375	2 170	August 10, 2011	70 000	88 000
TOTAL							785	33 409 025								
OTHERS SECTORS																
STAC	SETAO CI	C		/ 8460	158	8 460	66	558 360	8 460	8 460	7 830	9 090			4 390	8 460
TOTAL							66	558 360								
TOTAL - STOCKS MARKET							11 186	293 230 455								

Legend

(*) the capital of the company includes convertible preference shares after 3 to 5 years into common shares.

Mentions : NC: Unlisted Ex: Ex-coupon or Ex-right SP: Suspended DIF: Differed Val-T: Right's value

Classify Stock exchange Capitalization :

A: Companies having a stock exchange capitalization Higher than XOF 100 billion.

B: Companies having a stock exchange capitalization Ranging between XOF 10 billion and XOF 100 billion.

C: Companies having a Lower stock exchange capitalization or equalizes to 10 billion FCFA .

RIGHTS MARKET

Symbol	Security	Qty	Price Bid./Ask.	Qty	Curr. Price	Volume	Value	Previous Price	Next Session			Parity	Trading Period	
									Reference Price	Price Range	Start		End	
TOTAL-RIGHTS MARKET														

Parity: y to x means y rights for x new shares.

BONDS MARKET

November 7th, 2012 Session

Symbol	Security	Qty	Price Bid./Ask.	Qty	Curr. Price	Volume	Value	Previous Price	Next Session		Coupon Income	Type Amort	Bond Coupon			
									Price Reference	Price Range			Period	Net Income	Payment date	
REGIONAL BOND																
BIDC.O1	BIDC 5.60% 2006-2013				NC			9 800	9 800	9 065	10 535	135,01	ACD	A	560,000	August 11, 2012
BIDC.O2	BIDC 6.75 % 2010-2017				NC			10 000	10 000	9 250	10 750	63,05	ACD	S	337,500	04/04-10
BOAB.O2	BOA BENIN 6.20% 2009-2014		/ 9875	191	NC			9 875	9 875	9 135	10 615	218,75	AC	A	582,800	June 23, 2012
BOABF.O2	BOA BURKINA F. 6.20% 2009-2014				NC			10 000	10 000	9 250	10 750	218,75	AC	A	582,800	June 23, 2012
BOAC.O1	BOA - CI 6.20% 2009-2014		/ 9900	17	NC			10 000	10 000	9 250	10 750	228,06	AC	A	607,600	June 23, 2012
BOAD.O7	BOAD 5% 2005-2013				NC			10 000	10 000	9 250	10 750	431,51	ACD	A	500,000	December 28, 2011
BOAD.O9	BOAD 5% 2006-2014				NC			10 000	10 000	9 250	10 750	375,34	ACD	A	500,000	February 7, 2012
BOAD.O10	BOAD 4.75% 2006-2012				NC			10 000	10 000	9 250	10 750	356,58	ACD	A	475,000	February 7, 2012
BOAD.O11	BOAD 5.95% 2012-2019				NC			10 000	10 000	9 250	10 750	401,01	ACD	A	595,000	March 6, 2012
BOAM.O2	BOA MALI 6.50% 2009-2014				NC			10 000	10 000	9 250	10 750	212,26	AC	A	565,500	June 23, 2012
BOAN.O1	BOA NIGER 6.50% 2009-2014				NC			10 000	10 000	9 250	10 750	212,26	AC	A	565,500	June 23, 2012
BOAS.O1	BOA SENEGAL 6.50% 2009-2014				NC			10 000	10 000	9 250	10 750	229,33	IF	A	611,000	June 23, 2012
CAAB.O3	CAA BENIN 6.50% 2011-2016		/ 10000	11	NC			10 000	10 000	9 250	10 750	Ex-c	ACD	A	650,000	November 9, 2011
CLTB.O2	CELTEL BURKINA 6.35% 2007-2013				NC			9 900	9 900	9 160	10 640	133,00	ACD	S	298,450	17/02-08
EOS.O3	ETAT SENEGAL 6.75% 2010-2015				NC			10 000	10 000	9 250	10 750	660,21	ACD	A	675,000	November 16, 2011
EOT.O2	ETAT TOGOLAIS 6.50% 2011-2016	500	9800 / 9999	10 571	9 999	480	4 799 520	10 000	9 999	9 250	10 745	422,05	ACD	A	650,000	March 15, 2012
PAAC.O1	PAA 6.95% 2010-2017				NC			10 000	10 000	9 250	10 750	303,34	ACD	S	342,361	28/05-11
PADS.O2	PAD 7% 2010-2017				NC			10 000	10 000	9 250	10 750	229,62	ACD	S	304,500	22/06-12
PALC.O1	PALMCI 7% 2009-2016				NC			10 000	10 000	9 250	10 750	248,09	ACD	S	343,000	28/06-12
SHAF.O2	SHELTER AFRIQUE 6% 2008-2014				NC			9 850	9 850	9 115	10 585	278,63	ACD	S	301,639	21/05-11
TGTLT.O1	TOGO TELECOM 6.50% 2007-2014				NC			5 000	5 000	4 625	5 375	70,31	ACD	S	154,005	15/02-08
TPBF.O2	TPBF 6.50% 2011-2016		/ 9900	15 449	NC			9 900	9 900	9 160	10 640	571,86	ACD	A	650,000	December 21, 2011
TPCI.O8	TPCI 6.95% 2009-2014				NC			6 667	6 667	6 170	7 165	119,32	ACD	A	463,333	August 5, 2012
TPCI.O9	TPCI 6.25% 2010-2013		/ 10000	1 350	NC			10 000	10 000	9 250	10 750	273,97	IF	A	625,000	May 31, 2012
TPCI.O10	TPCI 7% 2010-2017		/ 9900	137	9 900	8	79 200	10 000	9 900	9 160	10 640	70,96	AC	A	700,000	October 1, 2012
TPCI.O11	TPCI 6.5% 2011-2016				NC			10 000	10 000	9 250	10 750	94,38	ACD	A	650,000	September 15, 2012
TPCI.O12	TPCI 6.00% 2012-2015				NC			9 900	9 900	9 160	10 640	272,88	ACD	A	600,000	May 25, 2012
TOTAL						488	4 878 720									
KOLAS BOND																
AFD.O1	AFD 5.25% 2008-2016				NC			9 900	9 900	9 160	10 640	344,24	IF	A	523,532	March 12, 2012
TOTAL																
TOTAL-BONDS MARKET						488	4 878 720									

Legend

Type Amort: Kind of depreciation - IF: IN FINE - AC: CONSTANT DEPRECIATION - AD: DEGRESSIVE DEPRECIATION - ACD: DIFFERED CONSTANT DEPRECIATION

Period : Coupons Payment Period - A: Yearly - S: Semi annual - T: Quaterly

Payment date : Interest Payment expiry

Mentions : NC: Unlisted Ex: Ex-coupon ou Ex-right SP: Suspended DIF: Differed

Notices, Decisions, Instructions & Circulars of the day

 Notices and instructions are available with National Offices and on the Website of BRVM: www.brvm.org
Erratum:
Calendar of General Meetings - LISTED COMPANIES
SICOR

- Prorogation General Meeting at a later date.

MOVIS

- December, 12nd 2012, Prorogation General Meeting.