



# Bulletin Officiel de la Cote

## BOURSE REGIONALE DES VALEURS MOBILIERES S.A.

SOCIETE ANONYME AU CAPITAL DE FCFA 3 062 040 000

Siège Social: Abidjan - COTE D'IVOIRE

Siège Social : 18, Rue Joseph Anoma (Rue des Banques) – 01 B.P. 3802 Abidjan 01

Tel : (225) 20 326 685 / 20 326 686 Fax : (225) 20 326 684

Site Internet: [www.brvm.org](http://www.brvm.org)

Bulletin du 05 novembre 2012

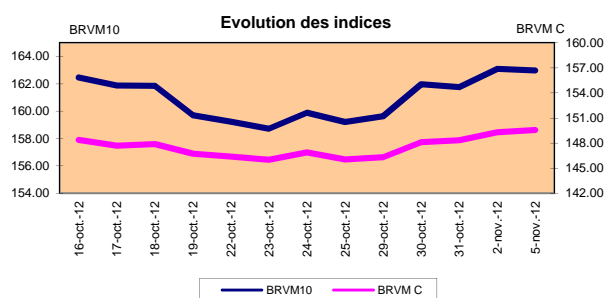
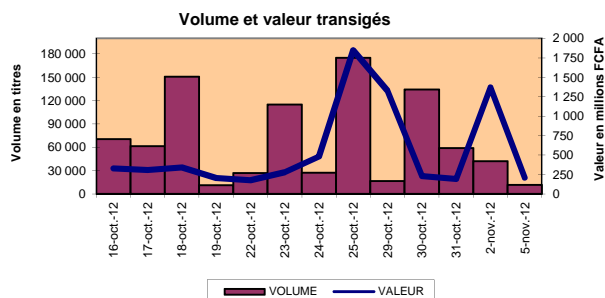
Vol : 15 N° : 210

### Séance du 05 novembre 2012

#### Indices de référence

Base = 100 au 15 septembre 1998	Fermeture	Variation		Fermeture Précédente	Capitalisation Boursière en FCFA
		en valeur	en %		
BRVM 10	162.98	-0.10	-0.06%	163.08	2 732 902 399 180
BRVM Composite	149.57	0.26	0.17%	149.31	3 581 999 960 155

Capitalisation du marché obligataire ( en F CFA)	852 465 153 796
--	-----------------



#### Indices sectoriels

Base = 100 au 14 juin 1999	Fermeture	Variation		Fermeture Précédente	Nombre de sociétés
		en valeur	en %		
BRVM - Industrie	87.82	0.19	0.22%	87.63	12
BRVM - Services Publics	365.84	0.00	0.00%	365.84	4
BRVM - Finances	56.11	0.25	0.45%	55.86	8
BRVM - Transport	336.77	21.48	6.81%	315.29	2
BRVM - Agriculture	355.30	-1.45	-0.41%	356.75	4
BRVM - Distribution	165.72	-1.57	-0.94%	167.29	6
BRVM - Autres Secteurs	104.44	0.00	0.00%	104.44	1

#### Sommaire du marché

	Volume Transigé	Valeur Totale Transigée (F CFA)	Nombre de Transactions	Nombre de titres échangés	Titres		
					Gains	Pertes	Inchangés
Actions	11 227	203 892 880	140	20	5	3	12
Obligations	460	4 542 500	1	1	0	0	1
Droits	0	0	0	0	0	0	0

Titres les plus actifs		Plus fortes hausses			Plus fortes baisses		
Titres	Volume	Titres	Cours	Variation	Titres	Cours	Variation
ECOBANK TRANS. INCORP. TG	8 315	BOLLORE AFRICA LOGISTICS CI	67 500	4500	VIVO ENERGY CI	24 000	-1 500
SONATEL SN	1 343	BICI CI	38 500	2500	SAPH CI	34 900	-1 100
BOA BENIN 6.20% 2009-2014	460	AIR LIQUIDE COTE D'IVOIRE	9 725	675	UNIWAX CI	6 400	-500
FILTISAC CI	320	PALM CI	17 000	500			
SMB CI	300	FILTISAC CI	5 900	200			

#### Indices boursiers internationaux

Places financières africaines	Indices	Clôture 5-nov.-12	Variation Séance précédente	Indices au 30-déc.-11	Autres places financières	Indices	Clôture 5-nov.-12	Variations Séance précédente	Indices au 30-déc.-11
ACCRA (*)	GSE	1 143.06	1.05%	969.03	PARIS (**)	CAC 40	3 465.78	-0.76%	3 159.81
CASABLANCA (**)	MADEX	7 821.96	0.52%	9011.57	LONDRES (**)	FOOTSIE 100	5 838.07	-0.52%	5 572.28
LAGOS (*)	NSE	26 559.55	-0.16%	20,730.63	NEW YORK (**)	DJIA	13 093.16	-1.05%	12,217.56
TUNIS (*)	TUNINDEX	4 908.96	-0.32%	4,722.25	TOKYO (*)	NIKKEI 225	9 007.44	-0.48%	8,455.35

(\*) Indices de la veille

(\*\*) Indices à 11 H00GMT

#### Coupons annoncés

Symbole	Titre	Coupon		
		Montant net (FCFA)	Date de détachement	Date de paiement

ND: Non Disponible

MARCHÉ DES ACTIONS

Séance du 05 novembre 2012

Symbole	Titre	Classe de Capitalisation Boursière	Qté	Cours Ach. / Vend.	Qté	Cours du jour	Volume	Valeur	Cours Précéd.	Séance prochaine			Dernier dividende Payé		Cours extrêmes sur les 52 dernières semaines		
										Cours Référence	Ecart maximum		Montant net	Date	Plus Bas	Plus Haut	
<b>SECTEUR - INDUSTRIE</b>																	
CABC	SICABLE CI	C	81	55900 / 59000	580	NC			55 900	55 900	51 710	60 090	2 250	31-mai-12	29 000	55 900	
FTSC	FILTISAC CI	B	480	5900 / 6125	10	5 900	320	1 888 000	5 700	5 900	5 460	6 340	321	19-juil-10	2 500	6 625	
NEIC	NEI-CEDA CI	C		/ 2775	40	NC			2 775	2 775	2 570	2 980	225	28-juin-01	2 600	3 000	
N TLC	NESTLE CI	B		/ Marché	4	43 995	2	87 990	43 995	43 995	40 700	47 290	630	12-août-11	43 000	50 000	
SEMC	CROWN SIEM CI	B		/ 22000	15	NC			22 000	22 000	20 350	23 650	1 215	28-sept-12	21 900	24 000	
SIVC	AIR LIQUIDE COTE D'IVOIRE	C	81	Marché /		9 725	46	447 350	9 050	9 725	9 000	10 450	405	04-juil-12	6 200	9 725	
SLBC	SOLIBRA CI	A	30	198875 /		NC			198 875	198 875	183 960	213 790	16 380	02-mai-12	162 000	215 000	
SMBC	SMB CI	B				20 500	300	6 150 000	20 500	20 500	18 965	22 035	450	18-juil-12	16 000	20 500	
STBC	SITAB CI	B	157	77505 / 83000	265	NC			77 505	77 505	71 695	83 315	8 399	10-avr-12	60 000	80 000	
TTRC	TRITURAF CI-Ste en Liquidation	C		/ Marché	248	NC			800	800	740	860	1 440	19-juil-02	800	1 000	
UNLC	UNILEVER CI	B	17	Marché / Marché	1	NC			34 805	34 805	32 195	37 415	1 233	09-juil-12	32 375	41 000	
UNXC	UNIWAX CI	C		/ Marché	16	6 400	10	64 000	6 900	6 400	5 920	6 880	1 350	06-juin-03	6 400	9 675	
<b>TOTAL</b>							<b>678</b>	<b>8 637 340</b>									
<b>SECTEUR - SERVICES PUBLICS</b>																	
CIEC	CIE CI	B	155	32000 / 33000	25	32 000	43	1 376 000	32 000	32 000	29 600	34 400	2 052	31-mai-12	16 000	32 200	
ONTBF	ONATEL BF	A	134	44000 / 46000	2	46 000	260	11 960 000	46 000	46 000	42 550	49 450	2 450	01-juin-12	37 200	46 000	
SDCC	SODE CI	B	35	33000 / 35000	10	NC			33 015	33 015	30 540	35 490	2 430	31-mai-12	16 000	33 015	
SNTS	SONATEL SN	A	39	118000 / 125000	58	120 000	1 343	161 160 000	120 000	120 000	111 000	129 000	13 050	03-mai-12	105 000	130 010	
<b>TOTAL</b>							<b>1 646</b>	<b>174 496 000</b>									
<b>SECTEUR - FINANCES</b>																	
BICC	BICI CI	B	3	Marché /		38 500	10	385 000	36 000	38 500	35 615	41 385	1 035	27-juil-12	29 000	38 500	
BOAB	BANK OF AFRICA BN	B	35	54000 /		NC			54 000	54 000	49 950	58 050	3 720	07-mai-12	47 900	56 000	
BOABF	BANK OF AFRICA BF	B		/ Marché	19	44 000	44	1 936 000	44 000	44 000	40 700	47 300	2 625	02-mai-12	31 000	44 000	
BOAC	BANK OF AFRICA CI	B	221	35000 / 36500	22	35 000	105	3 675 000	35 000	35 000	32 375	37 625	1 800	02-juin-10	25 500	35 000	
BOAN	BANK OF AFRICA NG	B	7	35000 / 35500	3	35 500	3	106 500	35 500	35 500	32 840	38 160	1 800	27-juin-12	30 000	43 100	
ETIT	ECOBANK TRANS. INCORP. TG (*)	A	364 451	35 / 36	239 783	36	8 315	299 340	36	36	34	38	2 144	17-juil-12	33	45	
SAFC	SAFCA CI	C		/ 22000	10	NC			20 500	20 500	18 965	22 035	1 440	29-juil-11	17 000	20 500	
SGBC	SGB CI	A	685	47000 / 49000	113	47 000	36	1 692 000	47 000	47 000	43 475	50 525	3 990	11-juin-12	32 000	49 450	
<b>TOTAL</b>							<b>8 513</b>	<b>8 093 840</b>									
<b>SECTEUR - TRANSPORT</b>																	
SDSC	BOLLORE AFRICA LOGISTICS CI	B	616	63000 /		67 500	22	1 485 000	63 000	67 500	62 440	72 560	4 660	24-mai-12	39 900	67 500	
SVOC	MOVIS CI	C		/ Marché	1	NC			3 980	3 980	3 685	4 275	270	05-juil-99	2 700	3 980	
<b>TOTAL</b>							<b>22</b>	<b>1 485 000</b>									
<b>SECTEUR - AGRICULTURE</b>																	
PALC	PALM CI	A	37	17000 / 17335	1 000	17 000	92	1 564 000	16 500	17 000	15 725	18 275	810	01-juin-12	12 600	22 655	
SICC	SICOR CI	C		/ Marché	6	NC			3 600	3 600	3 330	3 870	1 919	25-sept-00	3 600	3 795	
SOGC	SOGB CI	A	26	55500 /		55 500	14	777 000	55 500	55 500	51 340	59 660	10 417	23-juil-12	44 450	90 250	
SPHC	SAPH CI	A	19	34000 / 35995	30	34 900	53	1 849 700	36 000	34 900	32 285	37 515	6 930	22-juin-12	31 450	53 000	
<b>TOTAL</b>							<b>159</b>	<b>4 190 700</b>									
<b>SECTEUR - DISTRIBUTION</b>																	
ABJC	SERVAIR ABIDJAN CI	C		/ Marché	17	NC			11 750	11 750	10 870	12 630	225	13-juil-00	4 600	12 700	
BNBC	BERNABE CI	B		/ Marché	2	NC			42 000	42 000	38 850	45 150	4 095	10-juil-12	23 000	49 125	
CFAC	CFAO CI	B	86	45000 /		45 000	94	4 230 000	45 000	45 000	41 625	48 375	299,7	18-juin-12	14 000	50 005	
PRSC	TRACTAFRIC MOTORS CI	B	3	Marché /		NC			88 000	88 000	81 400	94 600	8 550	24-mai-12	80 000	90 300	
SHEC	VIVO ENERGY CI	B	36	24000 /		24 000	115	2 760 000	25 500	24 000	22 200	25 800	828	31-août-11	11 500	28 000	
T TLC	TOTAL CI	B	2	82000 / 85000	150	NC			85 000	85 000	78 625	91 375	2 170	10-août-11	70 000	88 000	
<b>TOTAL</b>							<b>209</b>	<b>6 990 000</b>									
<b>AUTRES SECTEURS</b>																	
STAC	SETAO CI	C		/ 8460	224	NC			8 460	8 460	7 830	9 090			4 390	8 460	
<b>TOTAL</b>																	
<b>TOTAL - Marché des actions</b>							<b>11 227</b>	<b>203 892 880</b>									

**Légende:**

(\*) le capital de la société contient des actions de priorité convertibles au bout de 3 - 5 ans en actions ordinaire  
**Mentions :** NC: Non Coté Ex-c: Ex-coupon Ex-c:Ex-droit SP: Suspendu DIF: Différé Val-T: Valeur Théorique

**Classe de Capitalisation Boursière :**

A Sociétés ayant une capitalisation boursière Supérieure à 100 milliards FCFA.  
 B Sociétés ayant une capitalisation boursière Comprise entre 10 milliards FCFA et 100 milliards FCFA.  
 C Sociétés ayant une capitalisation boursière Inférieure ou égale à 10 milliards FCFA. ....

**MARCHÉ DES DROITS**

Symbole	Titre	Qté	Cours Ach. / Vend.	Qté	Cours du jour	Volume	Valeur	Cours Précéd.	Séance prochaine		Parité	Période de Négociation	
									Cours Référence	Ecart maximum		Début	Fin
<b>TOTAL-Marché des droits</b>													

Parité: y pour x signifie y droits pour x action nouvelle

**MARCHÉ DES OBLIGATIONS**

Séance du 05 novembre 2012

Symbole	Titre	Qté	Cours Ach. / Vend.	Qté	Cours du jour	Volume	Valeur	Cours Précéd.	Séance prochaine		Coupon couru	Type Amort	Coupon d'intérêt			
									Cours Référence	Ecart max			Période	Montant net	Eché.	
<b>OBLIGATIONS REGIONALES</b>																
BIDC.O1	BIDC 5.60% 2006-2013				NC			9 800	9 800	9 065	10 535	131.95	ACD	A	560.000	11-août
BIDC.O2	BIDC 6.75 % 2010-2017				NC			10 000	10 000	9 250	10 750	59.34	ACD	S	337.500	04/04-10
BOAB.O2	BOA BENIN 6.20% 2009-2014		/ 9875	191	9 875	460	4 542 500	9 875	9 875	9 135	10 615	215.56	AC	A	582.800	23-juin
BOABF.O2	BOA BURKINA F. 6.20% 2009-2014				NC			10 000	10 000	9 250	10 750	215.56	AC	A	582.800	23-juin
BOAC.O1	BOA - CI 6.20% 2009-2014		/ 9900	17	NC			10 000	10 000	9 250	10 750	224.73	AC	A	607.600	23-juin
BOAD.O7	BOAD 5% 2005-2013				NC			10 000	10 000	9 250	10 750	428.77	ACD	A	500.000	28-déc
BOAD.O9	BOAD 5% 2006-2014				NC			10 000	10 000	9 250	10 750	372.60	ACD	A	500.000	07-févr
BOAD.O10	BOAD 4.75% 2006-2012				NC			10 000	10 000	9 250	10 750	353.97	ACD	A	475.000	07-févr
BOAD.O11	BOAD 5.95% 2012-2019				NC			10 000	10 000	9 250	10 750	397.75	ACD	A	595.000	06-mars
BOAM.O2	BOA MALI 6.50% 2009-2014				NC			10 000	10 000	9 250	10 750	209.16	AC	A	565.500	23-juin
BOAN.O1	BOA NIGER 6.50% 2009-2014				NC			10 000	10 000	9 250	10 750	209.16	AC	A	565.500	23-juin
BOAS.O1	BOA SENEGAL 6.50% 2009-2014				NC			10 000	10 000	9 250	10 750	225.99	IF	A	611.000	23-juin
CAAB.O3	CAA BENIN 6.50% 2011-2016				NC			10 000	10 000	9 250	10 750	642.90	ACD	A	650.000	09-nov
CLTB.O2	CELTEL BURKINA 6.35% 2007-2013				NC			9 900	9 900	9 160	10 640	129.76	ACD	S	298.450	17/02-08
EOS.O3	ETAT SENEGAL 6.75% 2010-2015				NC			10 000	10 000	9 250	10 750	656.51	ACD	A	675.000	16-nov
EOT.O2	ETAT TOGOLAIS 6.50% 2011-2016	500	9800 / 9999	25	NC			10 000	10 000	9 250	10 750	418.49	ACD	A	650.000	15-mars
PAAC.O1	PAA 6.95% 2010-2017				NC			10 000	10 000	9 250	10 750	299.62	ACD	S	342.361	28/05-11
PADS.O2	PAD 7% 2010-2017	15 000	9800 /		NC			10 000	10 000	9 250	10 750	226.30	ACD	S	304.500	22/06-12
PALC.O1	PALMCI 7% 2009-2016		/ Marché	20	NC			10 000	10 000	9 250	10 750	244.33	ACD	S	343.000	28/06-12
SHAF.O2	SHELTER AFRIQUE 6% 2008-2014				NC			9 850	9 850	9 115	10 585	275.35	ACD	S	301.639	21/05-11
TGTLT.O1	TOGO TELECOM 6.50% 2007-2014				NC			5 000	5 000	4 625	5 375	68.63	ACD	S	154.005	15/02-08
TPBF.O2	TPBF 6.50% 2011-2016		/ 9900	15 449	NC			9 900	9 900	9 160	10 640	568.31	ACD	A	650.000	21-déc
TPCI.O8	TPCI 6.95% 2009-2014				NC			6 667	6 667	6 170	7 165	116.79	ACD	A	463.333	05-août
TPCI.O9	TPCI 6.25% 2010-2013		/ 10000	1 350	NC			10 000	10 000	9 250	10 750	270.55	IF	A	625.000	31-mai
TPCI.O10	TPCI 7% 2010-2017		/ 9900	142	NC			10 000	10 000	9 250	10 750	67.12	AC	A	700.000	01-oct
TPCI.O11	TPCI 6,5% 2011-2016				NC			10 000	10 000	9 250	10 750	90.82	ACD	A	650.000	15-sept
TPCI.O12	TPCI 6.00% 2012-2015				NC			9 900	9 900	9 160	10 640	269.59	ACD	A	600.000	25-mai
<b>TOTAL</b>						<b>460</b>	<b>4 542 500</b>									
<b>OBLIGATIONS KOLAS</b>																
AFD.O1	AFD 5.25% 2008-2016				NC			9 900	9 900	9 160	10 640	341.37	IF	A	523.532	12-mars
<b>TOTAL</b>																
<b>TOTAL-Marché des obligations</b>						<b>460</b>	<b>4 542 500</b>									

**Légende:**

 Type Amort: Type d'Amortissement - IF: IN FINE - AC: AMORTISSEMENT CONSTANT - AD: AMORTISSEMENT DEGRESSIF - ACD: AMORTISSEMENT DIFFERE CONSTANT  
 Période : Périodicité de paiement des coupons - A: annuelle - S: Semestrielle - T: Trimestrielle

Eché. : Echéance de paiement des intérêts

Mentions : NC: Non Coté Ex: Ex-coupon ou Ex-droit SP: Suspendu DIF: Différé

**Avis, Décisions, Instructions & Circulaires du jour**
**Avis N°166/BRVM/DGpi du 5 novembre 2012** Paiement des intérêts annuels et remboursement partiel de l'emprunt obligataire "ETAT DU SENEGAL 6,75% 2010-2015".

 Les Avis et Instructions sont disponibles auprès des Antennes Nationales de Bourse et sur le site internet de la BRVM : [www.brvm.org](http://www.brvm.org)
**Erratum:**
**2012 - Calendrier des Assemblées Générales à venir**
**SICOR**

- Prorogation du délai de tenue de l'Assemblée Générale\_ Exercice 2011 à une date ultérieure.

**MOVIS**

- Prorogation du délai de tenue de l'Assemblée Générale\_ Exercice 2011 au 12 décembre 2012.



November 5, 2012

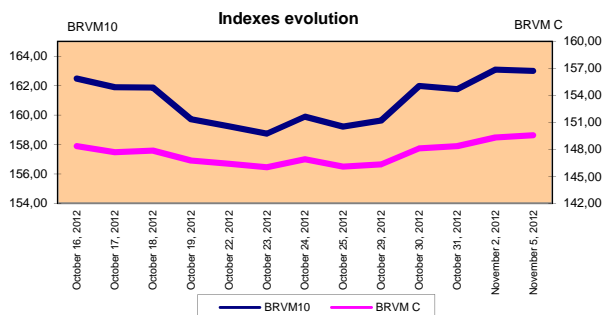
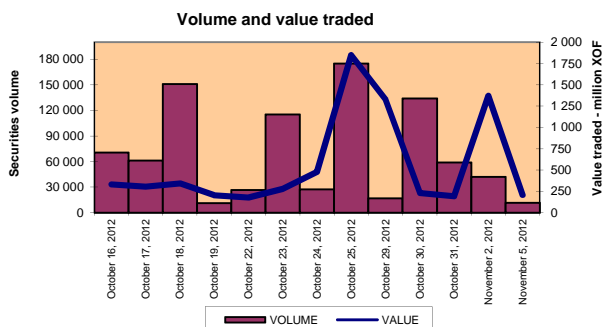
Vol : 15 N° : 210

November 5, 2012 Session

References Indexes

Base = 100 To September 15th, 1998	Close	Change		Previous Close	Market Capitalization XOF
		Value	%		
BRVM 10	162,98	-0,10	-0.06%	163,08	2 732 902 399 180
BRVM Composite	149,57	0,26	0.17%	149,31	3 581 999 960 155

Bonds Market Capitalization ( XOF)	852 465 153 796
------------------------------------	-----------------



Sectoral Indexes

Base = 100 on June 14th, 1999	Close	Change		Previous Close	Number of Companies
		Value	%		
BRVM - Industry	87,82	0,19	0,22%	87,63	12
BRVM - Public Utility Service	365,84	0,00	0,00%	365,84	4
BRVM - Financial	56,11	0,25	0,45%	55,86	8
BRVM - Transport	336,77	21,48	6,81%	315,29	2
BRVM - Agriculture	355,30	-1,45	-0,41%	356,75	4
BRVM - Distribution	165,72	-1,57	-0,94%	167,29	6
BRVM - Others Sectors	104,44	0,00	0,00%	104,44	1

Market Summary

	Volume Traded	Total Value Traded (XOF)	Number of Transactions	Number of securities Traded	securities		
					Gains	Losses	traded
Stocks	11 227	203 892 880	140	20	5	3	12
Bonds	460	4 542 500	1	1	0	0	1
Rights	0	0	0	0	0	0	0

Most Actives securities		Raise			Drop		
securities	Volume	securities	Price	Change	securities	Price	Change
ECOBANK TRANS. INCORP. TG	8 315	BOLLORE AFRICA LOGISTICS CI	67 500	4500	VIVO ENERGY CI	24 000	-1 500
SONATEL SN	1 343	BICI CI	38 500	2500	SAPH CI	34 900	-1 100
BOA BENIN 6.20% 2009-2014	460	AIR LIQUIDE COTE D'IVOIRE	9 725	675	UNIWAX CI	6 400	-500
FILTISAC CI	320	PALM CI	17 000	500			
SMB CI	300	FILTISAC CI	5 900	200			

International Exchange indexes

African exchanges	Indexes	Close 22-juin-12	Changes Previous Close Session	indexes 30-déc.-11	Others exchanges	Indexes	Close 22-juin-12	Changes Previous Close Session	Indexes 30-déc.-11
CASABLANCA (**)	MADEX	7 821,96	0,52%	9011,57	LONDRES (**)	FOOTSIE 100	5 838,07	-0,52%	5.572,28
LAGOS (*)	NSE	26 559,55	-0,16%	20,730.63	NEW YORK (**)	DJIA	13 093,16	-1,05%	12.217,56
TUNIS (*)	TUNINDEX	4 908,96	-0,32%	4.722.25	TOKYO (*)	NIKKEI 225	9 007,44	-0,48%	8.455,35

(\*) Indexes of the day before

(\*\*) Indexes at 11 H00 GMT

Announced Coupons

Symbol	securities	Coupon		
		Net Income (XOF)	Detachment Date	Payment Date

NA: Not Available

## STOCKS MARKET

November 5th, 2012 Session

Symbol	Security	Classify Stock exchange Capitalization	Qty	Price Bid./Ask.	Qty	Curr. Price	Volume	Value	Previous Price	Next Session			Dividend paid		Extremes Price during the past 52 weeks	
										Price Référence	Price Range	Net Income	Date	Low	High	
<b>INDUSTRY - SECTOR</b>																
CABC	SICABLE CI	C	81	55900 / 59000	580	NC			55 900	55 900	51 710	60 090	2 250	May 31, 2012	29 000	55 900
FTSC	FILTISAC CI	B	480	5900 / 6125	10	5 900	320	1 888 000	5 700	5 900	5 460	6 340	321	July 19, 2010	2 500	6 625
NEIC	NEI-CEDA CI	C		/ 2775	40	NC			2 775	2 775	2 570	2 980	225	June 28, 2001	2 600	3 000
N TLC	NESTLE CI	B		/ Market	4	43 995	2	87 990	43 995	43 995	40 700	47 290	630	August 12, 2011	43 000	50 000
SEMC	CROWN SIEM CI	B		/ 22000	15	NC			22 000	22 000	20 350	23 650	1 215	September 28, 2012	21 900	24 000
SIVC	AIR LIQUIDE COTE D'IVOIRE	C	81	Market /		9 725	46	447 350	9 050	9 725	9 000	10 450	405	July 4, 2012	6 200	9 725
SLBC	SOLIBRA CI	A	30	198875 /		NC			198 875	198 875	183 960	213 790	16 380	May 2, 2012	162 000	215 000
SMBC	SMB CI	B				20 500	300	6 150 000	20 500	20 500	18 965	22 035	450	July 18, 2012	16 000	20 500
STBC	SITAB CI	B	157	77505 / 83000	265	NC			77 505	77 505	71 695	83 315	8 399	April 10, 2012	60 000	80 000
TTRC	TRITURAF CI-Company in Liquidation	C		/ Market	248	NC			800	800	740	860	1 440	July 19, 2002	800	1 000
UNLC	UNILEVER CI	B	17	Market / Market	1	NC			34 805	34 805	32 195	37 415	1 233	July 9, 2012	32 375	41 000
UNXC	UNIWAX CI	C		/ Market	16	6 400	10	64 000	6 900	6 400	5 920	6 880	1 350	June 6, 2003	6 400	9 675
<b>TOTAL</b>							<b>678</b>	<b>8 637 340</b>								
<b>PUBLICS UTILITIES - SECTOR</b>																
CIEC	CIE CI	B	155	32000 / 33000	25	32 000	43	1 376 000	32 000	32 000	29 600	34 400	2 052	May 31, 2012	16 000	32 200
ONTBF	ONATEL BF	A	134	44000 / 46000	2	46 000	260	11 960 000	46 000	46 000	42 550	49 450	2 450	June 1, 2012	37 200	46 000
SDCC	SODE CI	B	35	33000 / 35000	10	NC			33 015	33 015	30 540	35 490	2 430	May 31, 2012	16 000	33 015
SNTS	SONATEL SN	A	39	118000 / 125000	58	120 000	1 343	161 160 000	120 000	120 000	111 000	129 000	13 050	May 3, 2012	105 000	130 010
<b>TOTAL</b>							<b>1 646</b>	<b>174 496 000</b>								
<b>FINANCIAL - SECTOR</b>																
BICC	BICI CI	B	3	Market /		38 500	10	385 000	36 000	38 500	35 615	41 385	1 035	July 27, 2012	29 000	38 500
BOAB	BANK OF AFRICA BN	B	35	54000 /		NC			54 000	54 000	49 950	58 050	3 720	May 7, 2012	47 900	56 000
BOABF	BANK OF AFRICA BF	B		/ Market	19	44 000	44	1 936 000	44 000	44 000	40 700	47 300	2 625	May 2, 2012	31 000	44 000
BOAC	BANK OF AFRICA CI	B	221	35000 / 36500	22	35 000	105	3 675 000	35 000	35 000	32 375	37 625	1 800	June 2, 2010	25 500	35 000
BOAN	BANK OF AFRICA NG	B	7	35000 / 35500	3	35 500	3	106 500	35 500	35 500	32 840	38 160	1 800	June 27, 2012	30 000	43 100
ETIT	ECOBANK TRANS. INCORP. TG (*)	A	364 451	35 / 36	239 783	36	8 315	299 340	36	36	34	38	2,144	July 17, 2012	33	45
SAFC	SAFCA CI	C		/ 22000	10	NC			20 500	20 500	18 965	22 035	1 440	July 29, 2011	17 000	20 500
SGB C	SGB CI	A	685	47000 / 49000	113	47 000	36	1 692 000	47 000	47 000	43 475	50 525	3 990	June 11, 2012	32 000	49 450
<b>TOTAL</b>							<b>8 513</b>	<b>8 093 840</b>								
<b>TRANSPORTATION - SECTOR</b>																
SDSC	BOLLORE AFRICA LOGISTICS CI	B	616	63000 /		67 500	22	1 485 000	63 000	67 500	62 440	72 560	4 660	May 24, 2012	39 900	67 500
SVOC	MOVIS CI	C		/ Market	1	NC			3 980	3 980	3 685	4 275	270	July 5, 1999	2 700	3 980
<b>TOTAL</b>							<b>22</b>	<b>1 485 000</b>								
<b>AGRICULTURE - SECTOR</b>																
PALC	PALM CI	A	37	17000 / 17335	1 000	17 000	92	1 564 000	16 500	17 000	15 725	18 275	810	June 1, 2012	12 600	22 655
SICC	SICOR CI	C		/ Market	6	NC			3 600	3 600	3 330	3 870	1 919	September 25, 2000	3 600	3 795
SOGC	SOGB CI	A	26	55500 /		55 500	14	777 000	55 500	55 500	51 340	59 660	10 417	July 23, 2012	44 450	90 250
SPHC	SAPH CI	A	19	34000 / 35995	30	34 900	53	1 849 700	36 000	34 900	32 285	37 515	6 930	June 22, 2012	31 450	53 000
<b>TOTAL</b>							<b>159</b>	<b>4 190 700</b>								
<b>DISTRIBUTION - SECTOR</b>																
ABJC	SERVAIR ABIDJAN CI	C		/ Market	17	NC			11 750	11 750	10 870	12 630	225	July 13, 2000	4 600	12 700
BNBC	BERNABE CI	B		/ Market	2	NC			42 000	42 000	38 850	45 150	4 095	July 10, 2012	23 000	49 125
CFAC	CFAO CI	B	86	45000 /		45 000	94	4 230 000	45 000	45 000	41 625	48 375	299,7	June 18, 2012	14 000	50 005
PRSC	TRACTAFRIC MOTORS CI	B	3	Market /		NC			88 000	88 000	81 400	94 600	8 550	May 24, 2012	80 000	90 300
SHEC	VIVO ENERGY CI	B	36	24000 /		24 000	115	2 760 000	25 500	24 000	22 200	25 800	828	August 31, 2011	11 500	28 000
T TLC	TOTAL CI	B	2	82000 / 85000	150	NC			85 000	85 000	78 625	91 375	2 170	August 10, 2011	70 000	88 000
<b>TOTAL</b>							<b>209</b>	<b>6 990 000</b>								
<b>OTHERS SECTORS</b>																
STAC	SETAO CI	C		/ 8460	224	NC			8 460	8 460	7 830	9 090			4 390	8 460
<b>TOTAL</b>																
<b>TOTAL - STOCKS MARKET</b>							<b>11 227</b>	<b>203 892 880</b>								

## Legend

(\*) the capital of the company includes convertible preference shares after 3 to 5 years into common shares.

Mentions : NC: Unlisted Ex: Ex-coupon or Ex-right SP: Suspended DIF: Differed Val-T: Right's value

Classify Stock exchange Capitalization :

A: Companies having a stock exchange capitalization Higher than XOF 100 billion.

B: Companies having a stock exchange capitalization Ranging between XOF 10 billion and XOF 100 billion.

C: Companies having a Lower stock exchange capitalization or equalizes to 10 billion FCFA .

## RIGHTS MARKET

Symbol	Security	Qty	Price Bid./Ask.	Qty	Curr. Price	Volume	Value	Previous Price	Next Session			Parity	Trading Period	
									Reference Price	Price Range	Start		End	
<b>TOTAL-RIGHTS MARKET</b>														

Parity: y to x means y rights for x new shares.

**BONDS MARKET**

November 5th, 2012 Session

Symbol	Security	Qty	Price Bid./Ask.	Qty	Curr. Price	Volume	Value	Previous Price	Next Session		Coupon Income	Type Amort	Bond Coupon			
									Price Reference	Price Range			Period	Net Income	Payment date	
<b>REGIONAL BOND</b>																
BIDC.O1	BIDC 5.60% 2006-2013				NC			9 800	9 800	9 065	10 535	131,95	ACD	A	560,000	August 11, 2012
BIDC.O2	BIDC 6.75 % 2010-2017				NC			10 000	10 000	9 250	10 750	59,34	ACD	S	337,500	04/04-10
BOAB.O2	BOA BENIN 6.20% 2009-2014		/ 9875	191	9 875	460	4 542 500	9 875	9 875	9 135	10 615	215,56	AC	A	582,800	June 23, 2012
BOABF.O2	BOA BURKINA F. 6.20% 2009-2014				NC			10 000	10 000	9 250	10 750	215,56	AC	A	582,800	June 23, 2012
BOAC.O1	BOA - CI 6.20% 2009-2014		/ 9900	17	NC			10 000	10 000	9 250	10 750	224,73	AC	A	607,600	June 23, 2012
BOAD.O7	BOAD 5% 2005-2013				NC			10 000	10 000	9 250	10 750	428,77	ACD	A	500,000	December 28, 2011
BOAD.O9	BOAD 5% 2006-2014				NC			10 000	10 000	9 250	10 750	372,60	ACD	A	500,000	February 7, 2012
BOAD.O10	BOAD 4.75% 2006-2012				NC			10 000	10 000	9 250	10 750	353,97	ACD	A	475,000	February 7, 2012
BOAD.O11	BOAD 5.95% 2012-2019				NC			10 000	10 000	9 250	10 750	397,75	ACD	A	595,000	March 6, 2012
BOAM.O2	BOA MALI 6.50% 2009-2014				NC			10 000	10 000	9 250	10 750	209,16	AC	A	565,500	June 23, 2012
BOAN.O1	BOA NIGER 6.50% 2009-2014				NC			10 000	10 000	9 250	10 750	209,16	AC	A	565,500	June 23, 2012
BOAS.O1	BOA SENEGAL 6.50% 2009-2014				NC			10 000	10 000	9 250	10 750	225,99	IF	A	611,000	June 23, 2012
CAAB.O3	CAA BENIN 6.50% 2011-2016				NC			10 000	10 000	9 250	10 750	642,90	ACD	A	650,000	November 9, 2011
CLTB.O2	CELTEL BURKINA 6.35% 2007-2013				NC			9 900	9 900	9 160	10 640	129,76	ACD	S	298,450	17/02-08
EOS.O3	ETAT SENEGAL 6.75% 2010-2015				NC			10 000	10 000	9 250	10 750	656,51	ACD	A	675,000	November 16, 2011
EOT.O2	ETAT TOGOLAIS 6.50% 2011-2016	500	9800 / 9999	25	NC			10 000	10 000	9 250	10 750	418,49	ACD	A	650,000	March 15, 2012
PAAC.O1	PAA 6.95% 2010-2017				NC			10 000	10 000	9 250	10 750	299,62	ACD	S	342,361	28/05-11
PADS.O2	PAD 7% 2010-2017	15 000	9800 /		NC			10 000	10 000	9 250	10 750	226,30	ACD	S	304,500	22/06-12
PALC.O1	PALMCI 7% 2009-2016		/ Market	20	NC			10 000	10 000	9 250	10 750	244,33	ACD	S	343,000	28/06-12
SHAF.O2	SHELTER AFRIQUE 6% 2008-2014				NC			9 850	9 850	9 115	10 585	275,35	ACD	S	301,639	21/05-11
TGTL.O1	TOGO TELECOM 6.50% 2007-2014				NC			5 000	5 000	4 625	5 375	68,63	ACD	S	154,005	15/02-08
TPBF.O2	TPBF 6.50% 2011-2016		/ 9900	15 449	NC			9 900	9 900	9 160	10 640	568,31	ACD	A	650,000	December 21, 2011
TPCI.O8	TPCI 6.95% 2009-2014				NC			6 667	6 667	6 170	7 165	116,79	ACD	A	463,333	August 5, 2012
TPCI.O9	TPCI 6.25% 2010-2013		/ 10000	1 350	NC			10 000	10 000	9 250	10 750	270,55	IF	A	625,000	May 31, 2012
TPCI.O10	TPCI 7% 2010-2017		/ 9900	142	NC			10 000	10 000	9 250	10 750	67,12	AC	A	700,000	October 1, 2012
TPCI.O11	TPCI 6.5% 2011-2016				NC			10 000	10 000	9 250	10 750	90,82	ACD	A	650,000	September 15, 2012
TPCI.O12	TPCI 6.00% 2012-2015				NC			9 900	9 900	9 160	10 640	269,59	ACD	A	600,000	May 25, 2012
<b>TOTAL</b>						<b>460</b>	<b>4 542 500</b>									
<b>KOLAS BOND</b>																
AFD.O1	AFD 5.25% 2008-2016				NC			9 900	9 900	9 160	10 640	341,37	IF	A	523,532	March 12, 2012
<b>TOTAL</b>																
<b>TOTAL-BONDS MARKET</b>						<b>460</b>	<b>4 542 500</b>									

**Legend**

Type Amort: Kind of depreciation - IF: IN FINE - AC: CONSTANT DEPRECIATION - AD: DEGRESSIVE DEPRECIATION - ACD: DIFFERED CONSTANT DEPRECIATION

Period : Coupons Payment Period - A: Yearly - S: Semi annual - T: Quarterly

Payment date : Interest Payment expiry

Mentions : NC: Unlisted Ex: Ex-coupon ou Ex-right SP: Suspended DIF: Differed

**Notices, Decisions, Instructions & Circulars of the day**
**Notice N°166/BRVM/DGpi** Payment of annual interests and partial redemption of capital "ETAT DU SENEGAL 6.75% 2010-2015".

 Notices and instructions are available with National Offices and on the Website of BRVM: [www.brvm.org](http://www.brvm.org)
**Erratum:**
**Calendar of General Meetings - LISTED COMPANIES**
**SICOR**

- Prorogation General Meeting at a later date.

**MOVIS**

- December, 12nd 2012, Prorogation General Meeting.