



Bulletin Officiel de la Cote

BOURSE REGIONALE DES VALEURS MOBILIERES S.A.

SOCIETE ANONYME AU CAPITAL DE FCFA 3 062 040 000
 Siège Social: Abidjan - COTE D'IVOIRE
 Siège Social : 18, Rue Joseph Anoma (Rue des Banques) – 01 B.P. 3802 Abidjan 01
 Tel: (225) 20 326 685 / 20 326 686 Fax : (225) 20 326 684
 Site Internet: www.brvm.org

Bulletin du 28 août 2012

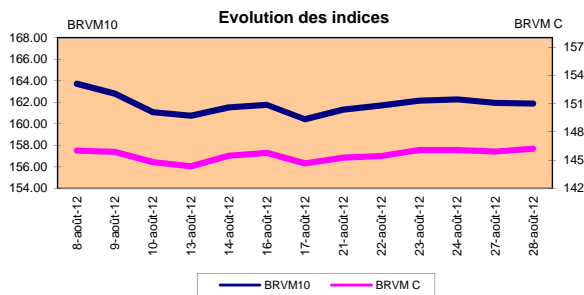
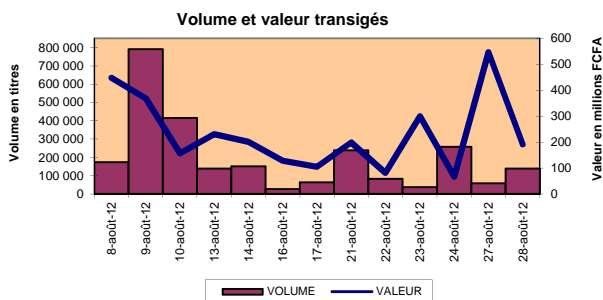
Vol : 15 N° : 163

Séance du 28 août 2012

Indices de référence

Base = 100 au 15 septembre 1998	Fermeture	Variation		Fermeture Précédente	Capitalisation Boursière en F CFA
		en valeur	en %		
BRVM 10	161.87	-0.06	-0.04%	161.93	2 429 016 347 600
BRVM Composite	146.23	0.33	0.23%	145.90	3 364 966 374 880

Capitalisation du marché obligataire (en F CFA)	795 867 280 246
--	-----------------



Indices sectoriels

Base = 100 au 14 juin 1999	Fermeture	Variation		Fermeture Précédente	Nombre de sociétés
		en valeur	en %		
BRVM - Industrie	84.13	0.08	0.10%	84.05	12
BRVM - Services Publics	346.30	0.01	0.00%	346.29	4
BRVM - Finances	56.05	-0.09	-0.16%	56.14	8
BRVM - Transport	242.69	0.00	0.00%	242.69	2
BRVM - Agriculture	394.05	0.17	0.04%	393.88	4
BRVM - Distribution	160.58	7.76	5.08%	152.82	7
BRVM - Autres Secteurs	64.14	0.00	0.00%	64.14	1

Sommaire du marché

	Volume Transigé	Valeur Totale Transigée (F CFA)	Nombre de Transactions	Nombre de titres échangés	Titres			
					Gains	Pertes	Inchangés	
Actions	138 558	189 730 135	165	23	8	3	12	
Obligations	100	995 000	1	1	0	1	0	
Droits	0	0	0	0	0	0	0	

Titres les plus actifs			Plus fortes hausses			Plus fortes baisses		
Titres	Volume	Titres	Cours	Variation	Titres	Cours	Variation	
ECOBANK TRANS. INCORP. TG	134 920	TOTAL CI	87 500	6100	BANK OF AFRICA CI	28 500	-1 000	
SGB CI	2 411	TRACTAFRIC MOTORS CI	86 000	6000	BANK OF AFRICA BN	54 555	-445	
SONATEL SN	432	CFAO CI	40 995	2860	BICI CI	35 900	-100	
SAPH CI	205	SICABLE CI	34 400	2400	ETAT TOGOLAIS 6.50% 2011-2016	9 950	-50	
PALM CI	147	SERVAIR ABIDJAN CI	7 000	300				

Indices boursiers internationaux

Places financières africaines	Indices	Clôture 28-aout-12	Variation Séance précédente	Indices au 30-déc.-11	Autres places financières	Indices	Clôture 28-aout-12	Variations Séance précédente	Indices au 30-déc.-11
ACCRA (*)	GSE	1 032.34	0.43%	969.03	PARIS (**)	CAC 40	3 437.60	-0.73%	3.159,81
CASABLANCA (**)	MADEX	8 047.91	-0.15%	9011.57	LONDRES (**)	FOOTSIE 100	5 775.69	-0.02%	5.572,28
LAGOS (*)	NSE	23 491.17	0.39%	20,730.63	NEW YORK (**)	DJIA	13 124.67	-0.25%	12.217,56
TUNIS (*)	TUNINDEX	5 211.19	-0.11%	4,722.25	TOKYO (*)	NIKKEI 225	9 033.29	-0.57%	8.455,35

(*) Indices de la veille

(**) Indices à 11 H00GMT

Coupons annoncés

Symbole	Titre	Coupon		
		Montant net (FCFA)	Date de détachement	Date de paiement

ND: Non Disponible

MARCHÉ DES ACTIONS

Séance du 28 août 2012

Symbole	Titre	Classe de Capitalisation Boursière	Qté	Cours		Qté	Cours du jour	Volume	Valeur	Cours Précéd.	Séance prochaine		Dernier dividende Payé		Cours extrêmes sur les 52 dernières semaines		
				Ach. / Vend.							Cours Référence	Ecarts maximaux	Montant net	Date	Plus Bas	Plus Haut	
SECTEUR - INDUSTRIE																	
CABC	SICABLE CI	C	3	Marché /			34 400	11	378 400	32 000	34 400	31 820	36 980	2 250	31-mai-12	29 000	34 400
FTSC	FILTISAC CI	B	12	3270 /			3 270	23	75 210	3 260	3 270	3 025	3 515	321	19-juin-10	2 500	5 010
NEIC	NEI-CEDA CI	C		/ Marché	188	NC				2 775	2 775	2 570	2 980	225	28-juin-01	2 600	3 000
NTLC	NESTLE CI	B	12	44000 /		NC				44 000	44 000	40 700	47 300	630	12-août-11	43 000	50 000
SEMC	CROWN SIEM CI	B	23	23665 /		NC				23 665	23 665	21 895	25 435	675	28-sept-11	21 995	24 000
SIVC	SIVOA CI	C	7	7200 /			7 200	25	180 000	7 200	7 200	6 660	7 740	405	04-juil-12	6 200	8 490
SLBC	SOLIBRA CI	A	4 379	192150 /		NC				191 920	191 920	177 530	206 310	16 380	02-mai-12	158 005	203 000
SMBC	SMB CI	B	18	19100 / 20000	887	20 000	8		160 000	20 000	20 000	18 500	21 500	450	18-juil-12	16 000	22 010
STBC	SITAB CI	B	1	Marché / 73500	3	NC				73 100	73 100	67 620	78 580	8 399	10-avr-12	58 995	80 000
TTRC	TRITURAF CI-Ste en Liquidation	C		/ Marché	308	NC				800	800	740	860	1 440	19-juin-02	800	1 175
UNLC	UNILEVER CI	B	10	37100 / Marché	2	NC				38 000	38 000	35 150	40 850	1 233	09-juin-12	36 500	43 000
UNXC	UNIWAX CI	C		/ Marché	8	7 450	1		7 450	7 450	7 450	6 895	8 005	1 350	06-juin-03	6 450	9 675
TOTAL							68		801 060								
SECTEUR - SERVICES PUBLICS																	
CIEC	CIE CI	B	83	25005 / 26800	132	25 005	39		975 195	25 000	25 005	23 130	26 880	2 052	31-mai-12	14 900	25 850
ONTBF	ONATEL BF	A	500	42000 / 45000	245	45 000	40		1 800 000	45 000	45 000	41 625	48 375	2 450	01-juin-12	37 200	45 480
SDCC	SODE CI	B	22	Marché /		26 500	8		212 000	26 500	26 500	24 515	28 485	2 430	31-mai-12	16 000	28 975
SNTS	SONATEL SN	A	10	114500 / 115000	5 836	115 000	432		49 680 000	115 000	115 000	106 375	123 625	13 050	03-mai-12	105 000	130 010
TOTAL							519		52 667 195								
SECTEUR - FINANCES																	
BICC	BICI CI	B	4	35900 /		35 900	18		646 200	36 000	35 900	33 210	38 590	1 035	27-juil-12	28 900	37 625
BOAB	BANK OF AFRICA BN	B	7	54555 /		54 555	23		1 254 765	55 000	54 555	50 465	58 645	3 720	07-mai-12	47 000	55 000
BOABF	BANK OF AFRICA BF	B	20	40750 / Marché	2	NC				44 000	44 000	40 700	47 300	2 625	02-mai-12	31 000	44 000
BOAC	BANK OF AFRICA CI	B	92	28500 / 29500	5	28 500	18		513 000	29 500	28 500	26 365	30 635	1 800	02-juin-10	25 500	32 140
BOAN	BANK OF AFRICA NG	B	6	35000 / 35500	200	35 000	114		3 990 000	35 000	35 000	32 375	37 625	1 800	27-juin-12	30 000	43 100
ETIT	ECOBANK TRANS. INCORP. TG (*)	A	260 090	36 / 37	24 940	37	134 920		4 992 040	37	37	35	39	2 144	17-juil-12	36	48
SAFC	SAFCA CI	C	1	Marché /		NC				20 500	20 500	18 965	22 035	1 440	29-juin-11	17 000	20 500
SGBC	SGB CI	A	115	42510 / 45000	1 589	45 000	2 411		108 495 000	45 000	45 000	41 625	48 375	3 990	11-juin-12	32 000	49 450
TOTAL							137 504		119 891 005								
SECTEUR - TRANSPORT																	
SDSC	BOLLORE AFRICA LOGISTICS CI	B	75	47000 / 48000	17	NC				48 000	48 000	44 400	51 600	4 660	24-mai-12	39 900	50 130
SVOC	MOVIS CI	C	25	3705 /		NC				3 705	3 705	3 430	3 980	270	05-juil-99	2 600	3 705
TOTAL																	
SECTEUR - AGRICULTURE																	
PALC	PALM CI	A	1	20500 / 21000	1 637	21 000	147		3 087 000	21 000	21 000	19 425	22 575	810	01-juin-12	11 995	22 655
SICC	SICOR CI	C		/ Marché	2	NC				3 795	3 795	3 515	4 075	1 919	25-sept-00	3 795	3 795
SOGC	SOGB CI	A	9	55600 / 59000	50	55 600	20		1 112 000	55 500	55 600	51 430	59 770	10 417	23-juil-12	37 000	90 250
SPHC	SAPH CI	A	10	37000 / 38000	727	38 000	205		7 790 000	38 000	38 000	35 150	40 850	6 930	22-juin-12	31 450	53 000
TOTAL							372		11 989 000								
SECTEUR - DISTRIBUTION																	
ABJC	SERVAIR ABIDJAN CI	C	89	7000 /		7 000	11		77 000	6 700	7 000	6 475	7 525	225	13-juil-00	3 900	9 500
BNBC	BERNABE CI	B	986	44000 / 44005	6	44 000	43		1 892 000	44 000	44 000	40 700	47 300	4 095	10-juil-12	18 180	49 125
CFAC	CFAO CI	B	59	Marché /		40 995	25		1 024 875	38 135	40 995	37 925	44 065	299,7	18-juin-12	14 000	40 995
PRSC	TRACTAFRIC MOTORS CI	B	64	Marché /		86 000	8		688 000	80 000	86 000	79 550	92 450	8 550	24-mai-12	80 000	90 300
SHEC	VIVO ENERGY CI	B	1 834	21500 / 22500	10	NC				21 500	21 500	19 890	23 110	828	31-août-11	11 100	21 505
SRIC	SARI CI					SP				66 000	66 000	61 050	70 950	2 309	21-juil-11	33 245	66 000
TTLIC	TOTAL CI	B	4	81000 / 87500	2	87 500	8		700 000	81 400	87 500	80 940	94 060	2 170	10-août-11	70 000	88 000
TOTAL							95		4 381 875								
AUTRES SECTEURS																	
STAC	SETAO CI	C		/ Marché	1	NC				5 195	5 195	4 810	5 580			3 500	5 195
TOTAL																	
TOTAL - Marché des actions								138 558	189 730 135								

Légende:

(*) le capital de la société contient des actions de priorités convertibles au bout de 3 - 5 ans en actions ordinaire

Mentions : NC: Non Coté Ex-c: Ex-coupon Ex-d: Ex-droit SP: Suspendu DIF: Différé Val-T: Valeur Théorique

Classe de Capitalisation Boursière :

A Sociétés ayant une capitalisation boursière Supérieure à 100 milliards FCFA.

B Sociétés ayant une capitalisation boursière Comprise entre 10 milliards FCFA et 100 milliards FCFA.

C Sociétés ayant une capitalisation boursière Inférieure ou égale à 10 milliards FCFA.

MARCHÉ DES DROITS

Symbole	Titre	Qté	Cours		Qté	Cours du jour	Volume	Valeur	Cours Précéd.	Séance prochaine		Parité	Période de Négociation	
			Ach. / Vend.							Cours Référence	Ecarts maximaux		Début	Fin
TOTAL-Marché des droits														

Parité: y pour x signifie y droits pour x action nouvelle

MARCHÉ DES OBLIGATIONS

Séance du 28 août 2012

Symbole	Titre	Qté	Cours Ach. / Vend.	Qté	Cours du jour	Volume	Valeur	Cours Précéd.	Séance prochaine		Coupon couru	Type Amort	Coupon d'intérêt			
									Cours Référence	Ecart max			Période	Montant net	Eché.	
OBLIGATIONS REGIONALES																
BIDC.O1	BIDC 5.60% 2006-2013				NC			10 000	10 000	9 250	10 750	26.08	ACD	A	560.000	11-août
BIDC.O2	BIDC 6.75 % 2010-2017	55	9900 /		NC			10 000	10 000	9 250	10 750	269.26	ACD	S	337.500	04/04-10
BOAB.O2	BOA BENIN 6.20% 2009-2014				NC			9 900	9 900	9 160	10 640	105.38	AC	A	582.800	23-juin
BOABF.O2	BOA BURKINA F. 6.20% 2009-2014				NC			10 000	10 000	9 250	10 750	105.38	AC	A	582.800	23-juin
BOAC.O1	BOA - CI 6.20% 2009-2014				NC			10 000	10 000	9 250	10 750	109.87	AC	A	607.600	23-juin
BOAD.O7	BOAD 5% 2005-2013				NC			10 000	10 000	9 250	10 750	334.25	ACD	A	500.000	28-déc
BOAD.O9	BOAD 5% 2006-2014				NC			10 000	10 000	9 250	10 750	278.08	ACD	A	500.000	07-févr
BOAD.O10	BOAD 4.75% 2006-2012				NC			10 000	10 000	9 250	10 750	264.18	ACD	A	475.000	07-févr
BOAD.O11	BOAD 5.95% 2012-2019				NC			10 000	10 000	9 250	10 750	285.27	ACD	A	595.000	06-mars
BOAM.O2	BOA MALI 6.50% 2009-2014				NC			10 000	10 000	9 250	10 750	102.25	AC	A	565.500	23-juin
BOAN.O1	BOA NIGER 6.50% 2009-2014				NC			9 900	9 900	9 160	10 640	102.25	AC	A	565.500	23-juin
BOAS.O1	BOA SENEGAL 6.50% 2009-2014				NC			10 000	10 000	9 250	10 750	110.48	IF	A	611.000	23-juin
CAAB.O3	CAA BENIN 6.50% 2011-2016				NC			10 000	10 000	9 250	10 750	520.36	ACD	A	650.000	09-nov
CLTB.O2	CELTEL BURKINA 6.35% 2007-2013		/ 10000	59	NC			10 000	10 000	9 250	10 750	17.84	ACD	S	298.450	17/02-08
EOS.O2	ETAT SENEGAL 5.50% 2007-2012				NC			10 000	10 000	9 250	10 750	474.66	ACD	A	550.000	18-oct
EOS.O3	ETAT SENEGAL 6.75% 2010-2015				NC			10 000	10 000	9 250	10 750	528.90	ACD	A	675.000	16-nov
EOT.O2	ETAT TOGOLAIS 6.50% 2011-2016				9 950	100	995 000	10 000	9 950	9 205	10 695	295.62	ACD	A	650.000	15-mars
PAAC.O1	PAA 6.95% 2010-2017	2 939	10000 /		NC			10 000	10 000	9 250	10 750	171.21	ACD	S	342.361	28/05-11
PADS.O2	PAD 7% 2010-2017				NC			10 000	10 000	9 250	10 750	111.48	ACD	S	304.500	22/06-12
PALC.O1	PALMCI 7% 2009-2016	7 160	10000 /		NC			10 000	10 000	9 250	10 750	114.65	ACD	S	343.000	28/06-12
SHAF.O2	SHELTER AFRIQUE 6% 2008-2014				NC			10 000	10 000	9 250	10 750	162.26	ACD	S	301.639	21/05-11
TGTLT.O1	TOGO TELECOM 6.50% 2007-2014				NC			5 000	5 000	4 625	5 375	10.88	ACD	S	154.005	15/02-08
TPBF.O2	TPBF 6.50% 2011-2016				NC			10 000	10 000	9 250	10 750	445.76	ACD	A	650.000	21-déc
TPCI.O8	TPCI 6.95% 2009-2014	21	6667 /		NC			6 667	6 667	6 170	7 165	29.20	ACD	A	463.333	05-août
TPCI.O9	TPCI 6.25% 2010-2013				NC			9 800	9 800	9 065	10 535	152.40	IF	A	625.000	31-mai
TPCI.O10	TPCI 7% 2010-2017		/ Marché	9	NC			10 000	10 000	9 250	10 750	634.97	AC	A	700.000	01-oct
TPCI.O11	TPCI 6.5% 2011-2016		/ 10000	155	NC			9 900	9 900	9 160	10 640	619.73	ACD	A	650.000	15-sept
TOTAL						100	995 000									
OBLIGATIONS KOLAS																
AFD.O1	AFD 5.25% 2008-2016		/ 9900	300	NC			9 900	9 900	9 160	10 640	242.40	IF	A	523.532	12-mars
TOTAL																
TOTAL-Marché des obligations						100	995 000									

Légende:

 Type Amort: Type d'Amortissement - IF: IN FINE - AC: AMORTISSEMENT CONSTANT - AD: AMORTISSEMENT DEGRESSIF - ACD: AMORTISSEMENT DIFFERE CONSTANT
 Période : Périodicité de paiement des coupons - A: annuelle - S: Semestrielle - T: Trimestrielle

Eché. : Echéance de paiement des intérêts

Mentions : NC: Non Coté Ex: Ex-coupon ou Ex-droit SP: Suspendu DIF: Différé

Avis, Décisions, Instructions & Circulaires du jour

 Les Avis et Instructions sont disponibles auprès des Antennes Nationales de Bourse et sur le site internet de la BRVM : www.brvm.org
Erratum:
2012 - Calendrier des Assemblées Générales à venir
SICOR

- Prorogation de l'Assemblée Générale Exercice 2011 à une date ultérieure.

MOVIS

- Prorogation de l'Assemblée Générale Exercice 2011 jusqu'au 12 Décembre 2012.



Official Newsletter

BOURSE REGIONALE DES VALEURS MOBILIERES S.A.

LIMITED COMPANY, CAPITAL XOF 3 062 040 000

Head Office: Abidjan - COTE D'IVOIRE

Address: 18, Rue Joseph Anoma (Rue des Banques) – 01 B.P. 3802 Abidjan

Tel: (225) 20 326 685 / 20 326 686 Fax : (225) 20 326 684

Website : www.brvm.org

August 28, 2012

Vol : 15 N° : 163

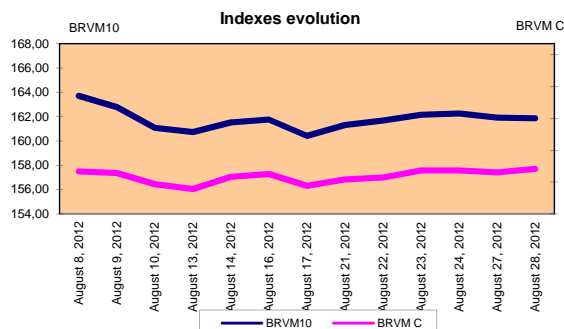
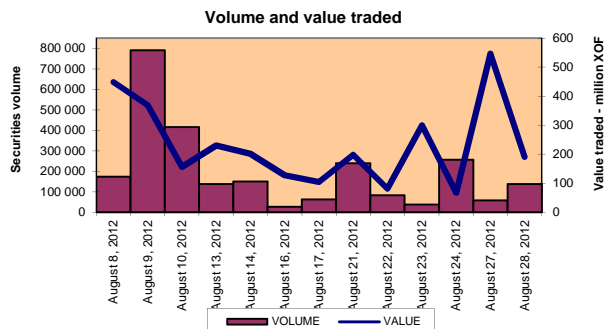
August 28, 2012 Session

References Indexes

Base = 100 To September 15th, 1998	Close	Change		Previous Close	Market Capitalization XOF
		Value	%		
BRVM 10	161,87	-0,06	-0.04%	161,93	2 429 016 347 600
BRVM Composite	146,23	0,33	0.23%	145,90	3 364 966 374 880

Bonds Market Capitalization (XOF)

795 867 280 246



Sectoral Indexes

Base = 100 on June 14th, 1999	Close	Change		Previous Close	Number of Companies
		Value	%		
BRVM - Industry	84,13	0,08	0,10%	84,05	12
BRVM - Public Utility Service	346,30	0,01	0,00%	346,29	4
BRVM - Financial	56,05	-0,09	-0,16%	56,14	8
BRVM - Transport	242,69	0,00	0,00%	242,69	2
BRVM - Agriculture	394,05	0,17	0,04%	393,88	4
BRVM - Distribution	160,58	7,76	5,08%	152,82	7
BRVM - Others Sectors	64,14	0,00	0,00%	64,14	1

Market Summary

	Volume Traded	Total Value Traded (XOF)	Number of Transactions	Number of securities Traded	securities		
					Gains	Losses	traded
Stocks	138 558	189 730 135	165	23	8	3	12
Bonds	100	995 000	1	1	0	1	0
Rights	0	0	0	0	0	0	0

Most Actives securities		Raise			Drop		
securities	Volume	securities	Price	Change	securities	Price	Change
ECOBANK TRANS. INCORP. TG	134 920	TOTAL CI	87 500	6100	BANK OF AFRICA CI	28 500	-1 000
SGB CI	2 411	TRACTAFRIC MOTORS CI	86 000	6000	BANK OF AFRICA BN	54 555	-445
SONATEL SN	432	CFAO CI	40 995	2860	BICI CI	35 900	-100
SAPH CI	205	SICABLE CI	34 400	2400	ETAT TOGOLAIS 6.50% 2011-2016	9 950	-50
PALM CI	147	SERVAIR ABIDJAN CI	7 000	300			

International Exchange indexes

African exchanges	Indexes	Close	Changes	indexes	Others exchanges	Indexes	Close	Changes	Indexes
ACCRA (*)	GSE	1 032,34	0,43%	969,03	PARIS (**)	CAC 40	3 437,60	-0,73%	3.159,81
CASABLANCA (**)	MADEX	8 047,91	-0,15%	9011,57	LONDRES (**)	FOOTSIE 100	5 775,69	-0,02%	5.572,28
LAGOS (*)	NSE	23 491,17	0,39%	20,730.63	NEW YORK (**)	DJIA	13 124,67	-0,25%	12.217,56
TUNIS (*)	TUNINDEX	5 211,19	-0,11%	4.722.25	TOKYO (*)	NIKKEI 225	9 033,29	-0,57%	8.455,35

(*) Indexes of the day before

(**) Indexes at 11 H00 GMT

Announced Coupons

Symbol	securities	Coupon		
		Net Income (XOF)	Detachment Date	Payment Date

NA: Not Available

STOCKS MARKET

August 28th, 2012 Session

Symbol	Security	Classify Stock exchange Capitalization	Qty	Price Bid./Ask.	Qty	Curr. Price	Volume	Value	Previous Price	Next Session			Dividend paid		Extremes Price during the past 52 weeks	
										Price Reference	Price Range		Net income	Date	Low	High
INDUSTRY - SECTOR																
CABC	SICABLE CI	C	3	Market /		34 400	11	378 400	32 000	34 400	31 820	36 980	2 250	May 31, 2012	29 000	34 400
FTSC	FILTSAC CI	B	12	3270 /		3 270	23	75 210	3 260	3 270	3 025	3 515	321	July 19, 2010	2 500	5 010
NEIC	NEI-CEDA CI	C		/ Market	188	NC			2 775	2 775	2 570	2 980	225	June 28, 2001	2 600	3 000
N TLC	NESTLE CI	B	12	44000 /		NC			44 000	44 000	40 700	47 300	630	August 12, 2011	43 000	50 000
SEMC	CROWN SIEM CI	B	23	23665 /		NC			23 665	23 665	21 895	25 435	675	September 28, 2011	21 995	24 000
SIVC	SIVOA CI	C	7	7200 /		7 200	25	180 000	7 200	7 200	6 660	7 740	405	July 4, 2012	6 200	8 490
SLBC	SOLIBRA CI	A	4 379	192150 /		NC			191 920	191 920	177 530	206 310	16 380	May 2, 2012	158 005	203 000
SMBC	SMB CI	B	18	19100 / 20000	887	20 000	8	160 000	20 000	20 000	18 500	21 500	450	July 18, 2012	16 000	22 010
STBC	SITAB CI	B	1	Market / 73500	3	NC			73 100	73 100	67 620	78 580	8 399	April 10, 2012	58 995	80 000
TTRC	TRITURAF CI-Company in Liquidation	C		/ Market	308	NC			800	800	740	860	1 440	July 19, 2002	800	1 175
UNLC	UNILEVER CI	B	10	37100 / Market	2	NC			38 000	38 000	35 150	40 850	1 233	July 9, 2012	36 500	43 000
UNXC	UNIWAX CI	C		/ Market	8	7 450	1	7 450	7 450	7 450	6 895	8 005	1 350	June 6, 2003	6 450	9 675
TOTAL							68	801 060								
PUBLICS UTILITIES - SECTOR																
CIEC	CIE CI	B	83	25005 / 26800	132	25 005	39	975 195	25 000	25 005	23 130	26 880	2 052	May 31, 2012	14 900	25 850
ONTBF	ONATEL BF	A	500	42000 / 45000	245	45 000	40	1 800 000	45 000	45 000	41 625	48 375	2 450	June 1, 2012	37 200	45 480
SDCC	SODE CI	B	22	Market /		26 500	8	212 000	26 500	26 500	24 515	28 485	2 430	May 31, 2012	16 000	28 975
SNTS	SONATEL SN	A	10	114500 / 115000	5 836	115 000	432	49 680 000	115 000	115 000	106 375	123 625	13 050	May 3, 2012	105 000	130 010
TOTAL							519	52 667 195								
FINANCIAL - SECTOR																
BICC	BICI CI	B	4	35900 /		35 900	18	646 200	36 000	35 900	33 210	38 590	1 035	July 27, 2012	28 900	37 625
BOAB	BANK OF AFRICA BN	B	7	54555 /		54 555	23	1 254 765	55 000	54 555	50 465	58 645	3 720	May 7, 2012	47 000	55 000
BOABF	BANK OF AFRICA BF	B	20	40750 / Market	2	NC			44 000	44 000	40 700	47 300	2 625	May 2, 2012	31 000	44 000
BOAC	BANK OF AFRICA CI	B	92	28500 / 29500	5	28 500	18	513 000	29 500	28 500	26 365	30 635	1 800	June 2, 2010	25 500	32 140
BOAN	BANK OF AFRICA NG	B	6	35000 / 35500	200	35 000	114	3 990 000	35 000	35 000	32 375	37 625	1 800	June 27, 2012	30 000	43 100
ETIT	ECOBANK TRANS. INCORP. TG (*)	A	260 090	36 / 37	24 940	37	134 920	4 992 040	37	37	35	39	2,144	July 17, 2012	36	48
SAFC	SAFCA CI	C	1	Market /		NC			20 500	20 500	18 965	22 035	1 440	July 29, 2011	17 000	20 500
SGBC	SGB CI	A	115	42510 / 45000	1 589	45 000	2 411	108 495 000	45 000	45 000	41 625	48 375	3 990	June 11, 2012	32 000	49 450
TOTAL							137 504	119 891 005								
TRANSPORTATION - SECTOR																
SDSC	BOLLORE AFRICA LOGISTICS CI	B	75	47000 / 48000	17	NC			48 000	48 000	44 400	51 600	4 660	May 24, 2012	39 900	50 130
SVOC	MOVIS CI	C	25	3705 /		NC			3 705	3 705	3 430	3 980	270	July 5, 1998	2 600	3 705
TOTAL																
AGRICULTURE - SECTOR																
PALC	PALM CI	A	1	20500 / 21000	1 637	21 000	147	3 087 000	21 000	21 000	19 425	22 575	810	June 1, 2012	11 995	22 655
SICC	SICOR CI	C		/ Market	2	NC			3 795	3 795	3 515	4 075	1 919	September 25, 2000	3 795	3 795
SOGC	SOGB CI	A	9	55600 / 59000	50	55 600	20	1 112 000	55 500	55 600	51 430	59 770	10 417	July 23, 2012	37 000	90 250
SPHC	SAPH CI	A	10	37000 / 38000	727	38 000	205	7 790 000	38 000	38 000	35 150	40 850	6 930	June 22, 2012	31 450	53 000
TOTAL							372	11 989 000								
DISTRIBUTION - SECTOR																
ABJC	SERVAIR ABIDJAN CI	C	89	7000 /		7 000	11	77 000	6 700	7 000	6 475	7 525	225	July 13, 2000	3 900	9 500
BNBC	BERNABE CI	B	986	44000 / 44005	6	44 000	43	1 892 000	44 000	44 000	40 700	47 300	4 095	July 10, 2012	18 180	49 125
CFAC	CFAO CI	B	59	Market /		40 995	25	1 024 875	38 135	40 995	37 925	44 065	299,7	June 18, 2012	14 000	40 995
PRSC	TRACTAFRIC MOTORS CI	B	64	Market /		86 000	8	688 000	80 000	86 000	79 550	92 450	8 550	May 24, 2012	80 000	90 300
SHEC	VIVO ENERGY CI	B	1 834	21500 / 22500	10	NC			21 500	21 500	19 890	23 110	828	August 31, 2011	11 100	21 505
SRIC	SARI CI					SP			66 000	66 000	61 050	70 950	2 309	July 21, 2011	33 245	66 000
TTLC	TOTAL CI	B	4	81000 / 87500	2	87 500	8	700 000	81 400	87 500	80 940	94 060	2 170	August 10, 2011	70 000	88 000
TOTAL							95	4 381 875								
OTHERS SECTORS																
STAC	SETAO CI	C		/ Market	1	NC			5 195	5 195	4 810	5 580			3 500	5 195
TOTAL																
TOTAL - STOCKS MARKET							138 558	189 730 135								

Legend

(*) the capital of the company includes convertible preference shares after 3 to 5 years into common shares.

Mentions : NC: Unlisted Ex: Ex-coupon or Ex-right SP: Suspended DIF: Differed Val-T: Right's value

Classify Stock exchange Capitalization :

A: Companies having a stock exchange capitalization Higher than XOF 100 billion.

B: Companies having a stock exchange capitalization Ranging between XOF 10 billion and XOF 100 billion.

C: Companies having a Lower stock exchange capitalization or equalizes to 10 billion FCFA .

RIGHTS MARKET

Symbol	Security	Qty	Price Bid./Ask.	Qty	Curr. Price	Volume	Value	Previous Price	Next Session		Parity	Trading Period	
									Reference Price	Price Range		Start	End
TOTAL-RIGHTS MARKET													

Parity: y to x means y rights for x new shares.

BONDS MARKET

August 28th, 2012 Session

Symbol	Security	Qty	Price Bid./Ask.	Qty	Curr. Price	Volume	Value	Previous Price	Next Session		Coupon Income	Type Amort	Bond Coupon			
									Price Reference	Price Range			Period	Net Income	Payment date	
REGIONAL BOND																
BIDC.O1	BIDC 5.60% 2006-2013				NC			10 000	10 000	9 250	10 750	26,08	ACD	A	560,000	August 11, 2012
BIDC.O2	BIDC 6.75 % 2010-2017	55	9900 /		NC			10 000	10 000	9 250	10 750	269,26	ACD	S	337,500	04/04-10
BOAB.O2	BOA BENIN 6.20% 2009-2014				NC			9 900	9 900	9 160	10 640	105,38	AC	A	582,800	June 23, 2012
BOABF.O2	BOA BURKINA F. 6.20% 2009-2014				NC			10 000	10 000	9 250	10 750	105,38	AC	A	582,800	June 23, 2012
BOAC.O1	BOA - CI 6.20% 2009-2014				NC			10 000	10 000	9 250	10 750	109,87	AC	A	607,600	June 23, 2012
BOAD.O7	BOAD 5% 2005-2013				NC			10 000	10 000	9 250	10 750	334,25	ACD	A	500,000	December 28, 2011
BOAD.O9	BOAD 5% 2006-2014				NC			10 000	10 000	9 250	10 750	278,08	ACD	A	500,000	February 7, 2012
BOAD.O10	BOAD 4.75% 2006-2012				NC			10 000	10 000	9 250	10 750	264,18	ACD	A	475,000	February 7, 2012
BOAD.O11	BOAD 5.95% 2012-2019				NC			10 000	10 000	9 250	10 750	285,27	ACD	A	595,000	March 6, 2012
BOAM.O2	BOA MALI 6.50% 2009-2014				NC			10 000	10 000	9 250	10 750	102,25	AC	A	565,500	June 23, 2012
BOAN.O1	BOA NIGER 6.50% 2009-2014				NC			9 900	9 900	9 160	10 640	102,25	AC	A	565,500	June 23, 2012
BOAS.O1	BOA SENEGAL 6.50% 2009-2014				NC			10 000	10 000	9 250	10 750	110,48	IF	A	611,000	June 23, 2012
CAAB.O3	CAA BENIN 6.50% 2011-2016				NC			10 000	10 000	9 250	10 750	520,36	ACD	A	650,000	November 9, 2011
CLTB.O2	CELTEL BURKINA 6.35% 2007-2013		/ 10000	59	NC			10 000	10 000	9 250	10 750	17,84	ACD	S	298,450	17/02-08
EOS.O2	ETAT SENEGAL 5.50% 2007-2012				NC			10 000	10 000	9 250	10 750	474,66	ACD	A	550,000	October 18, 2011
EOS.O3	ETAT SENEGAL 6.75% 2010-2015				NC			10 000	10 000	9 250	10 750	528,90	ACD	A	675,000	November 16, 2011
EOT.O2	ETAT TOGOLAIS 6.50% 2011-2016				9 950	100	995 000	10 000	9 950	9 205	10 695	295,62	ACD	A	650,000	March 15, 2012
PAAC.O1	PAA 6.95% 2010-2017	2 939	10000 /		NC			10 000	10 000	9 250	10 750	171,21	ACD	S	342,361	28/05-11
PADS.O2	PAD 7% 2010-2017				NC			10 000	10 000	9 250	10 750	111,48	ACD	S	304,500	22/06-12
PALC.O1	PALMCI 7% 2009-2016	7 160	10000 /		NC			10 000	10 000	9 250	10 750	114,65	ACD	S	343,000	28/06-12
SHAF.O2	SHELTER AFRIQUE 6% 2008-2014				NC			10 000	10 000	9 250	10 750	162,26	ACD	S	301,639	21/05-11
TGTLT.O1	TOGO TELECOM 6.50% 2007-2014				NC			5 000	5 000	4 625	5 375	10,88	ACD	S	154,005	15/02-08
TPBF.O2	TPBF 6.50% 2011-2016				NC			10 000	10 000	9 250	10 750	445,76	ACD	A	650,000	December 21, 2011
TPCI.O8	TPCI 6.95% 2009-2014	21	6667 /		NC			6 667	6 667	6 170	7 165	29,20	ACD	A	463,333	August 5, 2012
TPCI.O9	TPCI 6.25% 2010-2013				NC			9 800	9 800	9 065	10 535	152,40	IF	A	625,000	May 31, 2012
TPCI.O10	TPCI 7% 2010-2017		/ Market	9	NC			10 000	10 000	9 250	10 750	634,97	AC	A	700,000	October 1, 2011
TPCI.O11	TPCI 6.5% 2011-2016		/ 10000	155	NC			9 900	9 900	9 160	10 640	619,73	ACD	A	650,000	September 15, 2011
TOTAL						100	995 000									
KOLAS BOND																
AFD.O1	AFD 5.25% 2008-2016		/ 9900	300	NC			9 900	9 900	9 160	10 640	242,40	IF	A	523,532	March 12, 2012
TOTAL																
TOTAL-BONDS MARKET						100	995 000									

Legend

Type Amort: Type d'Amortissement - IF: IN FINE - AC: AMORTISSEMENT CONSTANT - AD: AMORTISSEMENT DEGRESSIF - ACD: AMORTISSEMENT DIFFERE CONSTANT

Period : Coupons Payment Period - A: Yearly - S: Semi annual - T: Quaterly

Payment date : Interest Payment expiry

Mentions : NC: Unlisted Ex: Ex-coupon ou Ex-right SP: Suspended DIF: Differed

Notices, Decisions, Instructions & Circulars of the day

Notices and instructions are available with National Offices and on the Website of BRVM: www.brvm.org

Erratum:

Calendar of General Meetings - LISTED COMPANIES

SICOR

- Prorogation General Meeting at a later date.

MOVIS

- December, 12nd 2012, Prorogation General Meeting.