



Bulletin Officiel de la Cote

BOURSE REGIONALE DES VALEURS MOBILIERES S.A.

SOCIETE ANONYME AU CAPITAL DE FCFA 3 062 040 000
 Siège Social: Abidjan - COTE D'IVOIRE
 Siège Social : 18, Rue Joseph Anoma (Rue des Banques) – 01 B.P. 3802 Abidjan 01
 Tel: (225) 20 326 685 / 20 326 686 Fax : (225) 20 326 684
 Site Internet: www.brvm.org

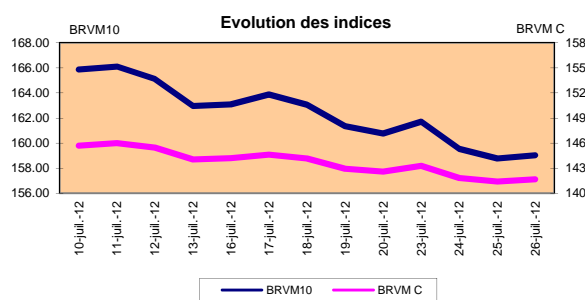
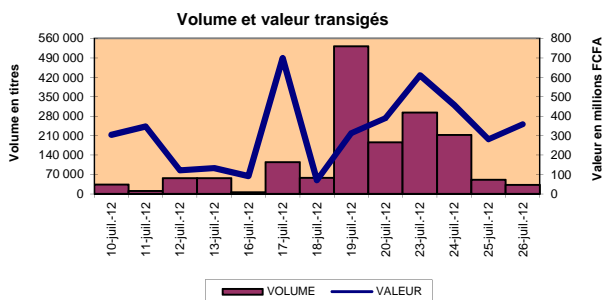
Bulletin du 26 juillet 2012

Vol : 15 N° : 144

Séance du 26 juillet 2012

Indices de référence

Base = 100 au 15 septembre 1998	Fermeture	Variation		Fermeture Précédente	Capitalisation Boursière en F CFA
		en valeur	en %		
BRVM 10	159.04	0.27	0.17%	158.77	2 386 635 546 670
BRVM Composite	141.67	0.27	0.19%	141.40	3 260 080 672 970
Capitalisation du marché obligataire (en F CFA)					839 985 981 263



Indices sectoriels

Base = 100 au 14 juin 1999	Fermeture	Variation		Fermeture Précédente	Nombre de sociétés
		en valeur	en %		
BRVM - Industrie	83.47	0.05	0.06%	83.42	12
BRVM - Services Publics	336.79	0.00	0.00%	336.79	4
BRVM - Finances	57.44	-0.07	-0.12%	57.51	8
BRVM - Transport	235.53	0.00	0.00%	235.53	2
BRVM - Agriculture	354.49	5.98	1.72%	348.51	4
BRVM - Distribution	127.79	-0.21	-0.16%	128.00	7
BRVM - Autres Secteurs	55.56	1.36	2.51%	54.20	1

Sommaire du marché

	Volume Transigé	Valeur Totale Transigée (F CFA)	Nombre de Transactions	Nombre de titres échangés	Titres			
					Gains	Pertes	Inchangés	
Actions	32 383	357 396 061	123	15	5	4	6	
Obligations	41	405 859	9	1	0	0	1	
Droits	0	0	0	0	0	0	0	

Titres les plus actifs			Plus fortes hausses			Plus fortes baisses		
Titres	Volume	Titres	Cours	Variation	Titres	Cours	Variation	
ECOBANK TRANS. INCORP. TG	27 319	SGB CI	47 780	3330	SGB CI	44 000	-1 000	
SONATEL SN	2 255	BANK OF AFRICA NG	36 555	2550	SERVAIR ABIDJAN CI	5 550	-400	
SAPH CI	1 465	UNIWAX CI	7 450	500	UNILEVER CI	40 000	-100	
ONATEL BF	525	SETAO CI	4 500	110	CIE CI	25 000	-10	
BANK OF AFRICA BN	167	PALM CI	19 610	10				

Indices boursiers internationaux

Places financières africaines	Indices	Clôture 26-juil.-12	Variation Séance précédente	Indices au 30-déc.-11	Autres places financières	Indices	Clôture 26-juil.-12	Variations Séance précédente	Indices au 30-déc.-11
ACCRA (*)	GSE	1 018.16	0.01%	969.03	PARIS (**)	CAC 40	3 140.03	1.89%	3 159.81
CASABLANCA (**)	MADEX	8 006.88	0.00%	9011.57	LONDRES (**)	FOOTSIE 100	5 527.72	0.53%	5 572.28
LAGOS (*)	NSE	23 129.82	-0.17%	20,730.63	NEW YORK (**)	DJIA	12 676.05	0.47%	12,217.56
TUNIS (*)	TUNINDEX	5 230.19	0.00%	4,722.25	TOKYO (*)	NIKKEI 225	8 443.10	0.92%	8,455.35

(*) Indices de la veille

(**) Indices à 11 H00GMT

Coupons annoncés

Symbole	Titre	Coupon		
		Montant net (FCFA)	Date de détachement	Date de paiement
BICC	BICI CI	1 035	25-juil.-12	27-juil.-12

ND: Non Disponible

MARCHÉ DES ACTIONS

Séance du 26 juillet 2012

Symbole	Titre	Classe de Capitalisation Boursière	Qté	Cours Ach. / Vend.	Qté	Cours du jour	Volume	Valeur	Cours Précéd.	Séance prochaine		Dernier dividende Payé		Cours extrêmes sur les 52 dernières semaines		
										Cours Référence	Ecart maximum	Montant net	Date	Plus Bas	Plus Haut	
SECTEUR - INDUSTRIE																
CABC	SICABLE CI	C	6	Marché /		NC			30 000	30 000	27 750	32 250	2 250	31-mai-12	29 000	40 000
FTSC	FILTISAC CI	B		/ 3980	1 969	NC			3 980	3 980	3 685	4 275	321	19-juil-10	2 500	5 010
NEIC	NEI-CEDA CI	C	17	2775 /		NC			2 775	2 775	2 570	2 980	225	28-juin-01	2 600	3 000
N TLC	NESTLE CI	B	9	44000 / 46000	2	NC			44 000	44 000	40 700	47 300	630	12-août-11	43 000	51 000
SEMC	CROWN SIEM CI	B	8	Marché /		NC			22 015	22 015	20 365	23 665	675	28-sept-11	21 995	24 515
SIVC	SIVOA CI	C		/ 7400	12	NC			7 400	7 400	6 845	7 955	405	04-juil-12	6 200	8 500
SLBC	SOLIBRA CI	A	4	Marché / 178000	4	NC			188 000	188 000	173 900	202 100	16 380	02-mai-12	158 005	188 000
SMBC	SMB CI	B	63	Marché /		NC			19 000	18550 Ex-c	17 160	19 940	450	18-juil-12	16 000	22 295
STBC	SITAB CI	B	5	Marché / 74000	7	NC			70 500	70 500	65 215	75 785	8 399	10-avr-12	58 995	80 000
TTRC	TRITURAF CI-Ste en Liquidation	C		/ Marché	140	NC			800	800	740	860	1 440	19-juil-02	800	1 480
UNLC	UNILEVER CI	B	11	38500 / 40000	26	40 000	59	2 360 000	40 100	40 000	37 000	43 000	1 233	09-juil-12	36 955	43 000
UNXC	UNIWAX CI	C	50	6500 / 7450	458	7 450	12	89 400	6 950	7 450	6 895	8 005	1 350	06-juin-03	6 450	9 675
TOTAL							71	2 449 400								
SECTEUR - SERVICES PUBLICS																
CIEC	CIE CI	B	20	25000 /		25 000	57	1 425 000	25 010	25 000	23 125	26 875	2 052	31-mai-12	14 900	25 850
ONTBF	ONATEL BF	A	479	40000 / 40600	62	40 000	525	21 000 000	40 000	40 000	37 000	43 000	2 450	01-juin-12	37 200	45 500
SDCC	SODE CI	B	49	Marché /		NC			25 000	25 000	23 125	26 875	2 430	31-mai-12	15 000	28 975
SNTS	SONATEL SN	A	885	113000 / 113900	10	113 000	2 255	254 815 000	113 000	113 000	104 525	121 475	13 050	03-mai-12	105 000	144 500
TOTAL							2 837	277 240 000								
SECTEUR - FINANCES																
BICC	BICI CI	B	275	36000 / 37000	9	NC			37 000	35965 Ex-c	33 270	38 660	1 035	27-juil-12	28 900	37 625
BOAB	BANK OF AFRICA BN	B	835	54000 / 54500	12	54 000	167	9 018 000	54 000	54 000	49 950	58 050	3 720	07-mai-12	47 000	55 000
BOABF	BANK OF AFRICA BF	B	120	Marché /		NC			37 500	37 500	34 690	40 310	2 625	02-mai-12	31 000	37 500
BOAC	BANK OF AFRICA CI	B	80	28000 / 28000	6	NC			27 900	27 900	25 810	29 990	1 800	02-juin-10	25 500	32 140
BOAN	BANK OF AFRICA NG	B	2	35000 /		36 555	150	5 483 250	34 005	36 555	33 815	39 295	1 800	27-juin-12	30 000	43 100
ETIT	ECOBANK TRANS. INCORP. TG (*)	A	127 929	38 / 39	83 670	39	27 319	1 065 441	39	39	37	41	2	17-juil-12	36	49
SAFC	SAFCA CI	C	15	Marché /		NC			20 000	20 000	18 500	21 500	1 440	29-juil-11	17 000	23 000
SGBC	SGB CI	A	157	44000 / 45000	81	44 000	17	748 000	45 000	44 000	40 700	47 300	3 990	11-juin-12	32 000	49 450
TOTAL							27 653	16 314 691								
SECTEUR - TRANSPORT																
SDSC	BOLLORE AFRICA LOGISTICS CI	B	95	46500 / 47500	5	46 500	9	418 500	46 500	46 500	43 015	49 985	4 660	24-mai-12	39 900	50 130
SVOC	MOVIS CI	C	80	Marché /		NC			3 705	3 705	3 430	3 980	270	05-juil-99	2 600	3 705
TOTAL							9	418 500								
SECTEUR - AGRICULTURE																
PALC	PALM CI	A	45	19610 / 20000	844	19 610	159	3 117 990	19 600	19 610	18 140	21 080	810	01-juin-12	11 995	22 655
SICC	SICOR CI	C	4	3700 / 3700	30	NC			3 795	3 795	3 515	4 075	1 919	25-sept-00	3 795	3 795
SOGC	SOGB CI	A	30	Marché /		47 780	166	7 931 480	44 450	47 780	44 200	51 360	10 417	23-juil-12	36 000	90 250
SPHC	SAPH CI	A	66	34000 / 35000	85	34 000	1 465	49 810 000	34 000	34 000	31 450	36 550	6 930	22-juin-12	31 450	53 000
TOTAL							1 790	60 859 470								
SECTEUR - DISTRIBUTION																
ABJC	SERVAIR ABIDJAN CI	C	17	5550 / 6300	22	5 550	10	55 500	5 950	5 550	5 135	5 965	225	13-juil-00	3 585	9 500
BNBC	BERNABE CI	B	4	44075 /		NC			41 000	41 000	37 925	44 075	4 095	10-juil-12	16 300	49 125
CFAC	CFAO CI	B	277	Marché /		NC			21 500	21 500	19 890	23 110	299,7	18-juin-12	14 000	22 005
PRSC	TRACTAFRIC MOTORS CI	B	2	Marché / 85000	1	NC			84 900	84 900	78 535	91 265	8 550	24-mai-12	75 545	90 300
SHEC	VIVO ENERGY CI	B	500	19505 / 20000	7	NC			19 000	19 000	17 575	20 425	828	31-août-11	11 100	21 000
SRIC	SARI CI					SP			39 100	39 100	36 170	42 030	2 309	21-juil-11	33 245	42 000
TTLC	TOTAL CI	B	121	Marché /		NC			81 000	81 000	74 925	87 075	2 170	10-août-11	70 000	81 000
TOTAL							10	55 500								
AUTRES SECTEURS																
STAC	SETAO CI	C	30	Marché /		4 500	13	58 500	4 390	4 500	4 165	4 835			2 910	5 000
TOTAL							13	58 500								
TOTAL - Marché des actions							32 383	357 396 061								

Légende:

(*) le capital de la société contient des actions de priorités convertibles au bout de 3 - 5 ans en actions ordinaire

Mentions : NC: Non Coté Ex: Ex-coupon ou Ex-droit SP: Suspendu DIF: Différé

Classe de Capitalisation Boursière :

A Sociétés ayant une capitalisation boursière Supérieure à 100 milliards FCFA.

B Sociétés ayant une capitalisation boursière Comprise entre 10 milliards FCFA et 100 milliards FCFA.

C Sociétés ayant une capitalisation boursière Inférieure ou égale à 10 milliards FCFA.

MARCHÉ DES DROITS

Symbole	Titre	Qté	Cours Ach. / Vend.	Qté	Cours du jour	Volume	Valeur	Cours Précéd.	Séance prochaine		Parité	Période de Négociation	
									Cours Référence	Ecart maximum		Début	Fin
TOTAL-Marché des droits													

Parité: y pour x signifie y droits pour x action nouvelle

MARCHÉ DES OBLIGATIONS

Séance du 26 juillet 2012

Symbole	Titre	Qté	Cours Ach. / Vend.	Qté	Cours du jour	Volume	Valeur	Cours Précéd.	Séance prochaine		Coupon couru	Type Amort	Coupon d'intérêt			
									Cours Référence	Ecart max			Période	Montant net	Eché.	
OBLIGATIONS REGIONALES																
BIDC.O1	BIDC 5.60% 2006-2013				NC			10 000	10 000	9 250	10 750	535.52	ACD	A	560.000	11-août
BIDC.O2	BIDC 6.75 % 2010-2017	35	10000 /		NC			10 000	10 000	9 250	10 750	208.40	ACD	S	337.500	04/04-10
BOAB.O2	BOA BENIN 6.20% 2009-2014		/ 9900	40	NC			9 900	9 900	9 160	10 640	52.69	AC	A	582.800	23-juin
BOABF.O2	BOA BURKINA F. 6.20% 2009-2014				NC			10 000	10 000	9 250	10 750	52.69	AC	A	582.800	23-juin
BOAC.O1	BOA - CI 6.20% 2009-2014		/ 10000	4	NC			10 000	10 000	9 250	10 750	54.93	AC	A	607.600	23-juin
BOAD.O7	BOAD 5% 2005-2013				NC			10 000	10 000	9 250	10 750	289.04	ACD	A	500.000	28-déc
BOAD.O9	BOAD 5% 2006-2014				NC			10 000	10 000	9 250	10 750	232.88	ACD	A	500.000	07-févr
BOAD.O10	BOAD 4.75% 2006-2012				NC			10 000	10 000	9 250	10 750	221.23	ACD	A	475.000	07-févr
BOAD.O11	BOAD 5.95% 2012-2019				NC			10 000	10 000	9 250	10 750	231.48	ACD	A	595.000	06-mars
BOAM.O2	BOA MALI 6.50% 2009-2014				NC			10 000	10 000	9 250	10 750	51.13	AC	A	565.500	23-juin
BOAN.O1	BOA NIGER 6.50% 2009-2014				NC			9 900	9 900	9 160	10 640	51.13	AC	A	565.500	23-juin
BOAS.O1	BOA SENEGAL 6.50% 2009-2014				NC			10 000	10 000	9 250	10 750	55.24	IF	A	611.000	23-juin
CAAB.O3	CAA BENIN 6.50% 2011-2016		/ 9899	8	9 899	41	405 859	9 899	9 899	9 160	10 640	461.75	ACD	A	650.000	09-nov
CLTB.O2	CELTEL BURKINA 6.35% 2007-2013				NC			10 000	10 000	9 250	10 750	260.93	ACD	S	298.450	17/02-08
EOS.O2	ETAT SENEGAL 5.50% 2007-2012				NC			10 000	10 000	9 250	10 750	424.93	ACD	A	550.000	18-oct
EOS.O3	ETAT SENEGAL 6.75% 2010-2015				NC			10 000	10 000	9 250	10 750	467.88	ACD	A	675.000	16-nov
EOT.O2	ETAT TOGOLAIS 6.50% 2011-2016		/ 9999	90	NC			9 950	9 950	9 205	10 695	236.85	ACD	A	650.000	15-mars
PAAC.O1	PAA 6.95% 2010-2017	3 037	10000 /		NC			10 000	10 000	9 250	10 750	109.80	ACD	S	342.361	28/05-11
PADS.O2	PAD 7% 2010-2017				NC			10 000	10 000	9 250	10 750	56.57	ACD	S	304.500	22/06-12
PALC.O1	PALMCI 7% 2009-2016	7 500	10000 /		NC			10 000	10 000	9 250	10 750	52.62	ACD	S	343.000	28/06-12
SHAF.O2	SHELTER AFRIQUE 6% 2008-2014				NC			10 000	10 000	9 250	10 750	108.17	ACD	S	301.639	21/05-11
TGTLT.O1	TOGO TELECOM 6.50% 2007-2014		/ 6000	33	NC			5 985	5 985	5 540	6 430	167.90	ACD	S	188.116	15/02-08
TPBF.O2	TPBF 6.50% 2011-2016				NC			10 000	10 000	9 250	10 750	387.16	ACD	A	650.000	21-déc
TPCI.O8	TPCI 6.95% 2009-2014	1 151	10000 /		NC			10 000	10 000	9 250	10 750	679.72	ACD	A	696.904	05-août
TPCI.O9	TPCI 6.25% 2010-2013	3	9900 /		NC			9 800	9 800	9 065	10 535	95.89	IF	A	625.000	31-mai
TPCI.O10	TPCI 7% 2010-2017	18 066	10000 /		NC			10 000	10 000	9 250	10 750	571.86	AC	A	700.000	01-oct
TPCI.O11	TPCI 6.5% 2011-2016	977	10000 /		NC			10 000	10 000	9 250	10 750	560.96	AC	A	650.000	15-sept
TOTAL						41	405 859									
OBLIGATIONS KOLAS																
AFD.O1	AFD 5.25% 2008-2016				NC			9 900	9 900	9 160	10 640	195.07	IF	A	523.532	12-mars
TOTAL																
TOTAL-Marché des obligations						41	405 859									

Légende:

Type Amort: Type d'Amortissement - IF: IN FINE - AC: AMORTISSEMENT CONSTANT - AD: AMORTISSEMENT DEGRESSIF - ACD: AMORTISSEMENT DIFFERE CONSTANT

Période : Périodicité de paiement des coupons - A: annuelle - S: Semestrielle - T: Trimestrielle

Eché. : Echéance de paiement des intérêts

Mentions : NC: Non Coté Ex: Ex-coupon ou Ex-droit SP: Suspendu DIF: Différé

Avis, Décisions, Instructions & Circulaires du jour

Les Avis et Instructions sont disponibles auprès des Antennes Nationales de Bourse et sur le site internet de la BRVM : www.brvm.org

Erratum:

Calendrier des Assemblées Générales 2012

Août 2012

- Prorogation de l'Assemblée Générale Exercice 2011 jusqu'au 31 Août 2012 - SICOR CI.

Decembre 2012

- Prorogation de l'Assemblée Générale Exercice 2011 jusqu'au 12 Décembre 2012 - MOVIS CI.



Official Newsletter

BOURSE REGIONALE DES VALEURS MOBILIERES S.A.

LIMITED COMPANY, CAPITAL XOF 3 062 040 000

Head Office: Abidjan - COTE D'IVOIRE

Address: 18, Rue Joseph Anoma (Rue des Banques) – 01 B.P. 3802 Abidjan

Tel: (225) 20 326 685 / 20 326 686 Fax : (225) 20 326 684

Website : www.brvm.org

July 26, 2012

Vol : 15 N° :

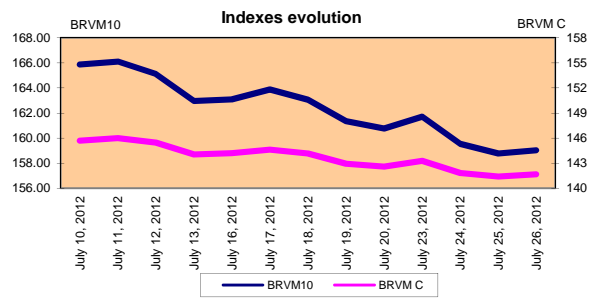
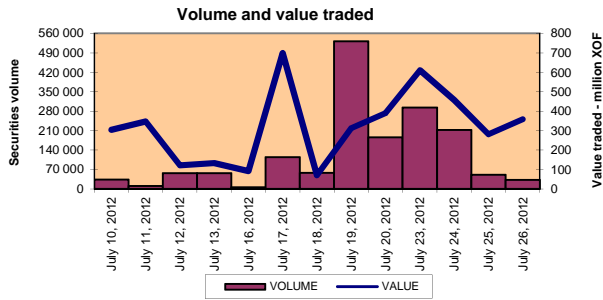
144

July 26, 2012 Session

References Indexes

Base = 100 To September 15th, 1998	Close	Change		Previous Close	Market Capitalization XOF
		Value	%		
BRVM 10	159.04	0.27	0.17%	158.77	2 386 635 546 670
BRVM Composite	141.67	0.27	0.19%	141.40	3 260 080 672 970

Bonds Market Capitalization (XOF)	839 985 981 263
------------------------------------	-----------------



Sectoral Indexes

Base = 100 on June 14th, 1999	Close	Change		Previous Close	Number of Companies
		Value	%		
BRVM - Industry	83.47	0.05	0.06%	83.42	12
BRVM - Public Utility Service	336.79	0.00	0.00%	336.79	4
BRVM - Financial	57.44	-0.07	-0.12%	57.51	8
BRVM - Transport	235.53	0.00	0.00%	235.53	2
BRVM - Agriculture	354.49	5.98	1.72%	348.51	4
BRVM - Distribution	127.79	-0.21	-0.16%	128.00	7
BRVM - Others Sectors	55.56	1.36	2.51%	54.20	1

Market Summary

	Volume Traded	Total Value Traded (XOF)	Number of Transactions	Number of securities Traded	securities			
					Gains	Losses	traded	traded
Stocks	32 383	357 396 061	123	15	5	4	6	
Bonds	41	405 859	9	1	0	0	1	
Rights	0	0	0	0	0	0	0	

Most Actives securities		Raise			Drop		
securities	Volume	securities	Price	Change	securities	Price	Change
ECOBANK TRANS. INCORP. TG	27 319	SOGB CI	47 780	3330	SGB CI	44 000	-1 000
SONATEL SN	2 255	BANK OF AFRICA NG	36 555	2550	SERVAIR ABIDJAN CI	5 550	-400
SAPH CI	1 465	UNIWAX CI	7 450	500	UNILEVER CI	40 000	-100
ONATEL BF	525	SETAO CI	4 500	110	CIE CI	25 000	-10
BANK OF AFRICA BN	167	PALM CI	19 610	10			

International Exchange indexes

African exchanges	Indexes	Close 22-juin-12	Changes Previous Close Session	indexes 30-déc.-11	Others exchanges	Indexes	Close 22-juin-12	Changes Previous Close Session	Indexes 30-déc.-11
CASABLANCA (**)	MADEX	8 006.88	0.00%	9011.57	LONDRES (**)	FOOTSIE 100	5 527.72	0.53%	5 572.28
LAGOS (*)	NSE	23 129.82	-0.17%	20,730.63	NEW YORK (**)	DJIA	12 676.05	0.47%	12,217.56
TUNIS (*)	TUNINDEX	5 230.19	0.00%	4,722.25	TOKYO (*)	NIKKEI 225	8 443.10	0.92%	8,455.35

(*) Indexes of the day before

(**) Indexes at 11 H00 GMT

Announced Coupons

Symbol	securities	Coupon		
		Net IUnlistedome (XOF)	Detachment Date	Payment Date
BICC	BICI CI	1 035	July 25, 2012	July 27, 2012

NA: Not Available

STOCKS MARKET

July 26th, 2012 Session

Symbol	Security	Classify Stock exchange Capitalization	Qty	Price Bid./Ask.	Qty	Curr. Price	Volume	Value	Previous Price	Next Session			Dividend paid		Extremes Price during the past 52 weeks	
										Price Reference	Price Range		Net Income	Date	Low	High
INDUSTRY - SECTOR																
CABC	SICABLE CI	C	6	Market /		NC			30 000	30 000	27 750	32 250	2 250	May 31, 2012	29 000	40 000
FTSC	FILTISAC CI	B		/ 3980	1 969	NC			3 980	3 980	3 685	4 275	321	July 19, 2010	2 500	5 010
NEIC	NEI-CEDA CI	C	17	2775 /		NC			2 775	2 775	2 570	2 980	225	June 28, 2001	2 600	3 000
N TLC	NESTLE CI	B	9	44000 / 46000	2	NC			44 000	44 000	40 700	47 300	630	August 12, 2011	43 000	51 000
SEMC	CROWN SIEM CI	B	8	Market /		NC			22 015	22 015	20 365	23 665	675	September 28, 2011	21 995	24 515
SIVC	SIVOA CI	C		/ 7400	12	NC			7 400	7 400	6 845	7 955	405	July 4, 2012	6 200	8 500
SLBC	SOLIBRA CI	A	4	Market / 178000	4	NC			188 000	188 000	173 900	202 100	16 380	May 2, 2012	158 005	188 000
SMBC	SMB CI	B	63	Market /		NC			19 000	18550 Ex-c	17 160	19 940	450	July 18, 2012	16 000	22 295
STBC	SITAB CI	B	5	Market / 74000	7	NC			70 500	70 500	65 215	75 785	8 399	April 10, 2012	58 995	80 000
TTRC	TRITURAF CI-Company in Liquidation	C		/ Market	140	NC			800	800	740	860	1 440	July 19, 2002	800	1 480
UNLC	UNILEVER CI	B	11	38500 / 40000	26	40 000	59	2 360 000	40 100	40 000	37 000	43 000	1 233	July 9, 2012	36 955	43 000
UNXC	UNIWAIX CI	C	50	6500 / 7450	458	7 450	12	89 400	6 950	7 450	6 895	8 005	1 350	June 6, 2003	6 450	9 675
TOTAL							71	2 449 400								
PUBLICS UTILITIES - SECTOR																
CIEC	CIE CI	B	20	25000 /		25 000	57	1 425 000	25 010	25 000	23 125	26 875	2 052	May 31, 2012	14 900	25 850
ONTBF	ONATEL BF	A	479	40000 / 40600	62	40 000	525	21 000 000	40 000	40 000	37 000	43 000	2 450	June 1, 2012	37 200	45 500
SDCC	SODE CI	B	49	Market /		NC			25 000	25 000	23 125	26 875	2 430	May 31, 2012	15 000	28 975
SNTS	SONATEL SN	A	885	113000 / 113900	10	113 000	2 255	254 815 000	113 000	113 000	104 525	121 475	13 050	May 3, 2012	105 000	144 500
TOTAL							2 837	277 240 000								
FINANCIAL - SECTOR																
BICC	BICI CI	B	275	36000 / 37000	9	NC			37 000	35965 Ex-c	33 270	38 660	1 035	July 27, 2012	28 900	37 625
BOAB	BANK OF AFRICA BN	B	835	54000 / 54500	12	54 000	167	9 018 000	54 000	54 000	49 950	58 050	3 720	May 7, 2012	47 000	55 000
BOABF	BANK OF AFRICA BF	B	120	Market /		NC			37 500	37 500	34 690	40 310	2 625	May 2, 2012	31 000	37 500
BOAC	BANK OF AFRICA CI	B	80	28000 / 28000	6	NC			27 900	27 900	25 810	29 990	1 800	June 2, 2010	25 500	32 140
BOAN	BANK OF AFRICA NG	B	2	35000 /		36 555	150	5 483 250	34 005	36 555	33 815	39 295	1 800	June 27, 2012	30 000	43 100
ETIT	ECOBANK TRANS. INCORP. TG (*)	A	127 929	38 / 39	83 670	39	27 319	1 065 441	39	39	37	41	2	July 17, 2012	36	49
SAFC	SAFA CI	C	15	Market /		NC			20 000	20 000	18 500	21 500	1 440	July 29, 2011	17 000	23 000
SGBC	SGBI CI	A	157	44000 / 45000	81	44 000	17	748 000	45 000	44 000	40 700	47 300	3 990	June 11, 2012	32 000	49 450
TOTAL							27 653	16 314 691								
TRANSPORTATION - SECTOR																
SDSC	BOLLORE AFRICA LOGISTICS CI	B	95	46500 / 47500	5	46 500	9	418 500	46 500	46 500	43 015	49 985	4 660	May 24, 2012	39 900	50 130
SVOC	MOVIS CI	C	80	Market /		NC			3 705	3 705	3 430	3 980	270	July 5, 1999	2 600	3 705
TOTAL							9	418 500								
AGRICULTURE - SECTOR																
PALC	PALM CI	A	45	19610 / 20000	844	19 610	159	3 117 990	19 600	19 610	18 140	21 080	810	June 1, 2012	11 995	22 655
SICC	SICOR CI	C	4	3700 / 3700	30	NC			3 795	3 795	3 515	4 075	1 919	September 25, 2000	3 795	3 795
SOGC	SOGB CI	A	30	Market /		47 780	166	7 931 480	44 450	47 780	44 200	51 360	10 417	July 23, 2012	36 000	90 250
SPHC	SAPH CI	A	66	34000 / 35000	85	34 000	1 465	49 810 000	34 000	34 000	31 450	36 550	6 930	June 22, 2012	31 450	53 000
TOTAL							1 790	60 859 470								
DISTRIBUTION - SECTOR																
ABJC	SERVAIR ABIDJAN CI	C	17	5550 / 6300	22	5 550	10	55 500	5 950	5 550	5 135	5 965	225	July 13, 2000	3 585	9 500
BNBC	BERNABE CI	B	4	44075 /		NC			41 000	41 000	37 925	44 075	4 095	July 10, 2012	16 300	49 125
CFAC	CFAO CI	B	277	Market /		NC			21 500	21 500	19 890	23 110	299.7	June 18, 2012	14 000	22 005
PRSC	TRACTAFRIC MOTORS CI	B	2	Market / 85000	1	NC			84 900	84 900	78 535	91 265	8 550	May 24, 2012	75 545	90 300
SHEC	VIVO ENERGY CI	B	500	19505 / 20000	7	NC			19 000	19 000	17 575	20 425	828	August 31, 2011	11 100	21 000
SRIC	SARI CI					SP			39 100	39 100	36 170	42 030	2 309	July 21, 2011	33 245	42 000
T TLC	TOTAL CI	B	121	Market /		NC			81 000	81 000	74 925	87 075	2 170	August 10, 2011	70 000	81 000
TOTAL							10	55 500								
OTHERS SECTORS																
STAC	SETAO CI	C	30	Market /		4 500	13	58 500	4 390	4 500	4 165	4 835			2 910	5 000
TOTAL							13	58 500								
TOTAL - STOCKS MARKET							32 383	357 396 061								

Legend

(*) the capital of the company includes convertible preference shares after 3 to 5 years into common share:

Mentions : NC: Unlisted Ex: Ex-coupon or Ex-right SP: Suspended DIF: Differed

Classify Stock exchange Capitalization :

A: Companies having a stock exchange capitalization Higher than XOF 100 billion

B: Companies having a stock exchange capitalization Ranging between XOF 10 billion and XOF 100 billion

C: Companies having a Lower stock exchange capitalization or equalizes to 10 billion FCFA. .

RIGHTS MARKET

Symbol	Security	Qty	Price Bid./Ask.	Qty	Curr. Price	Volume	Value	Previous Price	Next Session			Parity	Trading Period	
									Reference Price	Price Range			Start	End
TOTAL-RIGHTS MARKET														

Parity: y to x means y rights for x new shares.

BONDS MARKET

July 26th, 2012 Session

Symbol	Security	Qty	Price Bid./Ask.	Qty	Curr. Price	Volume	Value	Previous Price	Next Session		Coupon Income	Type Amort	Bond Coupon			
									Price Référence	Price Range			Period	Net Income	Payment date	
REGIONAL BOND																
BIDC.O1	BIDC 5.60% 2006-2013				NC			10 000	10 000	9 250	10 750	535.52	ACD	A	560.000	August 11, 2011
BIDC.O2	BIDC 6.75 % 2010-2017	35	10000 /		NC			10 000	10 000	9 250	10 750	208.40	ACD	S	337.500	04/04-10
BOAB.O2	BOA BENIN 6.20% 2009-2014		/ 9900	40	NC			9 900	9 900	9 160	10 640	52.69	AC	A	582.800	June 23, 2012
BOABF.O2	BOA BURKINA F. 6.20% 2009-2014				NC			10 000	10 000	9 250	10 750	52.69	AC	A	582.800	June 23, 2012
BOAC.O1	BOA - CI 6.20% 2009-2014		/ 10000	4	NC			10 000	10 000	9 250	10 750	54.93	AC	A	607.600	June 23, 2012
BOAD.O7	BOAD 5% 2005-2013				NC			10 000	10 000	9 250	10 750	289.04	ACD	A	500.000	December 28, 2011
BOAD.O9	BOAD 5% 2006-2014				NC			10 000	10 000	9 250	10 750	232.88	ACD	A	500.000	February 7, 2012
BOAD.O10	BOAD 4.75% 2006-2012				NC			10 000	10 000	9 250	10 750	221.23	ACD	A	475.000	February 7, 2012
BOAD.O11	BOAD 5.95% 2012-2019				NC			10 000	10 000	9 250	10 750	231.48	ACD	A	595.000	March 6, 2012
BOAM.O2	BOA MALI 6.50% 2009-2014				NC			10 000	10 000	9 250	10 750	51.13	AC	A	565.500	June 23, 2012
BOAN.O1	BOA NIGER 6.50% 2009-2014				NC			9 900	9 900	9 160	10 640	51.13	AC	A	565.500	June 23, 2012
BOAS.O1	BOA SENEGAL 6.50% 2009-2014				NC			10 000	10 000	9 250	10 750	55.24	IF	A	611.000	June 23, 2012
CAAB.O3	CAA BENIN 6.50% 2011-2016		/ 9899	8	9 899	41	405 859	9 899	9 899	9 160	10 640	461.75	ACD	A	650.000	November 9, 2011
CLTB.O2	CELTEL BURKINA 6.35% 2007-2013				NC			10 000	10 000	9 250	10 750	260.93	ACD	S	298.450	17/02-08
EOS.O2	ETAT SENEGAL 5.50% 2007-2012				NC			10 000	10 000	9 250	10 750	424.93	ACD	A	550.000	October 18, 2011
EOS.O3	ETAT SENEGAL 6.75% 2010-2015				NC			10 000	10 000	9 250	10 750	467.88	ACD	A	675.000	November 16, 2011
EOT.O2	ETAT TOGOLAIS 6.50% 2011-2016		/ 9999	90	NC			9 950	9 950	9 205	10 695	236.85	ACD	A	650.000	March 15, 2012
PAAC.O1	PAA 6.95% 2010-2017	3 037	10000 /		NC			10 000	10 000	9 250	10 750	109.80	ACD	S	342.361	28/05-11
PADS.O2	PAD 7% 2010-2017				NC			10 000	10 000	9 250	10 750	56.57	ACD	S	304.500	22/06-12
PALC.O1	PALMCI 7% 2009-2016	7 500	10000 /		NC			10 000	10 000	9 250	10 750	52.62	ACD	S	343.000	28/06-12
SHAF.O2	SHELTER AFRIQUE 6% 2008-2014				NC			10 000	10 000	9 250	10 750	108.17	ACD	S	301.639	21/05-11
TGTLT.O1	TOGO TELECOM 6.50% 2007-2014		/ 6000	33	NC			5 985	5 985	5 540	6 430	167.90	ACD	S	188.116	15/02-08
TPBF.O2	TPBF 6.50% 2011-2016				NC			10 000	10 000	9 250	10 750	387.16	ACD	A	650.000	December 21, 2011
TPCI.O8	TPCI 6.95% 2009-2014	1 151	10000 /		NC			10 000	10 000	9 250	10 750	679.72	ACD	A	696.904	August 5, 2011
TPCI.O9	TPCI 6.25% 2010-2013	3	9900 /		NC			9 800	9 800	9 065	10 535	95.89	IF	A	625.000	May 31, 2012
TPCI.O10	TPCI 7% 2010-2017	18 066	10000 /		NC			10 000	10 000	9 250	10 750	571.86	AC	A	700.000	October 1, 2011
TPCI.O11	TPCI 6.5% 2011-2016	977	10000 /		NC			10 000	10 000	9 250	10 750	560.96	AC	A	650.000	September 15, 2011
TOTAL						41	405 859									
KOLAS BOND																
AFD.O1	AFD 5.25% 2008-2016				NC			9 900	9 900	9 160	10 640	195.07	IF	A	523.532	March 12, 2012
TOTAL																
TOTAL-BONDS MARKET						41	405 859									

Legend

Type Amort: Type d'Amortissement - IF: IN FINE - AC: AMORTISSEMENT CONSTANT - AD: AMORTISSEMENT DEGRESSIF - ACD: AMORTISSEMENT DIFFERE CONSTANT

Period: Coupons Payment Period - A: Yearly - S: Semi annual - T: Quaterly

Payment date: Interest Payment expiry

Mentions: NC: Unlisted Ex: Ex-coupon ou Ex-right SP: Suspended DIF: Differed

Notices, Decisions, Instructions & Circulars of the day

Notices and instructions are available with National Offices and on the Website of BRVM: www.brvm.org

Erratum:

Calendar of General Meetings - LISTED COMPANIES

August 2012

- August, 30th 2012, Prorogation General Meeting - SICOR CI.

December 2012

- December, 12nd 2012, Prorogation General Meeting - MOVIS CI.