



Bulletin Officiel de la Cote

BOURSE REGIONALE DES VALEURS MOBILIERES S.A.

SOCIETE ANONYME AU CAPITAL DE FCFA 3 062 040 000

Siège Social: Abidjan - COTE D'IVOIRE

Siège Social : 18, Rue Joseph Anoma (Rue des Banques) – 01 B.P. 3802 Abidjan 01

Tel : (225) 20 326 685 / 20 326 686 Fax : (225) 20 326 684

Site Internet: www.brvm.org

Bulletin du 17 juillet 2012

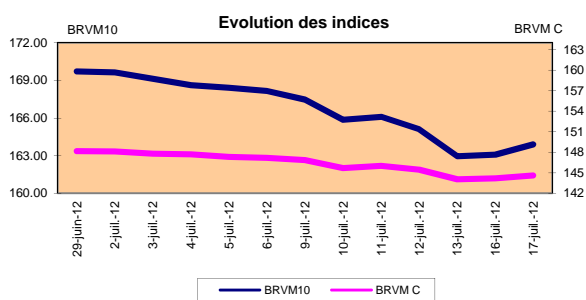
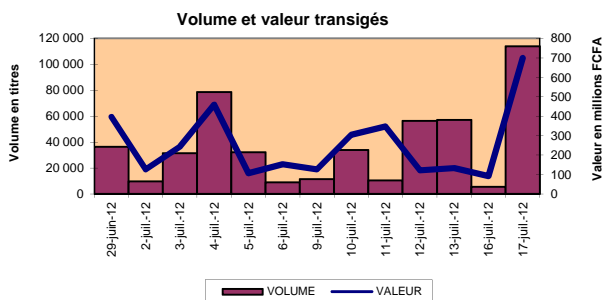
Vol : 15 N° : 137

Séance du 17 juillet 2012

Indices de référence

Base = 100 au 15 septembre 1998	Fermeture	Variation		Fermeture Précédente	Capitalisation Boursière en F CFA
		en valeur	en %		
BRVM 10	163.89	0.80	0.49%	163.09	2 442 046 478 771
BRVM Composite	144.63	0.44	0.31%	144.19	3 311 085 510 491

Capitalisation du marché obligataire (en F CFA)	839 514 758 600
--	-----------------



Indices sectoriels

Base = 100 au 14 juin 1999	Fermeture	Variation		Fermeture Précédente	Nombre de sociétés
		en valeur	en %		
BRVM - Industrie	84.53	-0.18	-0.21%	84.71	12
BRVM - Services Publics	335.97	-0.20	-0.06%	336.17	4
BRVM - Finances	56.86	-0.01	-0.02%	56.87	8
BRVM - Transport	235.53	0.00	0.00%	235.53	2
BRVM - Agriculture	414.39	9.79	2.42%	404.60	4
BRVM - Distribution	129.45	0.02	0.02%	129.43	7
BRVM - Autres Secteurs	54.20	0.00	0.00%	54.20	1

Sommaire du marché

	Volume Transigé	Valeur Totale Transigée (F CFA)	Nombre de Transactions	Nombre de titres échangés	Titres		
					Gains	Pertes	Inchangés
Actions	113 897	698 601 751	159	20	9	4	7
Obligations	0	0	0	0	0	0	0
Droits	0	0	0	0	0	0	0

Titres les plus actifs		Plus fortes hausses			Plus fortes baisses		
Titres	Volume	Titres	Cours	Variation	Titres	Cours	Variation
ECOBANK TRANS. INCORP. TG	103 504	SOGB CI	79 500	5500	SITAB CI	73 000	-1 000
SONATEL SN	5 438	SODE CI	27 000	995	ONATEL BF	38 500	-500
FILTISAC CI	3 166	SARI CI	39 100	100	BICI CI	36 000	-105
CIE CI	377	FILTISAC CI	5 010	10	SAPH CI	34 995	-5
SAPH CI	374	CIE CI	25 010	10			

Indices boursiers internationaux

Places financières africaines	Indices	Clôture 17-juil.-12	Variation Séance précédente	Indices au 30-déc.-11	Autres places financières	Indices	Clôture 17-juil.-12	Variations Séance précédente	Indices au 30-déc.-11
ACCRA (*)	GSE	1 020.88	-0.17%	969.03	PARIS (**)	CAC 40	3 189.11	0.29%	3 159.81
CASABLANCA (**)	MADEX	8 012.38	0.28%	9011.57	LONDRES (**)	FOOTSIE 100	5 636.74	-0.45%	5 572.28
LAGOS (*)	NSE	22 978.14	1.04%	20,730.63	NEW YORK (**)	DJIA	12 727.21	-0.39%	12,217.56
TUNIS (*)	TUNINDEX	5 115.53	0.50%	4,722.25	TOKYO (*)	NIKKEI 225	8 755.00	0.35%	8,455.35

(*) Indices de la veille

(**) Indices à 11 H00GMT

Coupons annoncés

Symbole	Titre	Coupon		
		Montant net (FCFA)	Date de détachement	Date de paiement
ETIT	ETI TG	0.4 cent \$ US	28-juin-12	17-juil.-12
SMBC	SMB CI	450	16-juil.-12	18-juil.-12
SOGC	SOGB CI	10 417	19-juil.-12	23-juil.-12
BICC	BICI CI	1 035	25-juil.-12	27-juil.-12

ND: Non Disponible

MARCHÉ DES ACTIONS

Séance du 17 juillet 2012

Symbole	Titre	Classe de Capitalisation Boursière	Qté	Cours		Qté	Cours du jour	Volume	Valeur	Cours Précéd.	Séance prochaine		Dernier dividende Payé		Cours extrêmes sur les 52 dernières semaines		
				Ach. / Vend.							Cours Référence	Ecarts maximaux	Montant net	Date	Plus Bas	Plus Haut	
SECTEUR - INDUSTRIE																	
CABC	SICABLE CI	C	6	30000 /			30 000	25	750 000	30 000	30 000	27 750	32 250	2 250	31-mai-12	29 000	40 000
FTSC	FILTISAC CI	B	95	Marché /			5 010	3 166	15 861 660	5 000	5 010	4 635	5 385	321	19-juil-10	2 500	5 010
NEIC	NEI-CEDA CI	C	17	2775 /			NC			2 775	2 775	2 570	2 980	225	28-juin-01	2 600	3 000
N TLC	NESTLE CI	B	1	Marché / 46000	2	NC				44 000	44 000	40 700	47 300	630	12-août-11	43 000	51 000
SEMC	CROWN SIEM CI	B	25	22015 /			NC			22 010	22 010	20 360	23 660	675	28-sept-11	21 995	24 515
SIVC	SIVOA CI	C	10	7500 / 7400	3	NC				7 400	7 400	6 845	7 955	405	04-juil-12	6 200	9 000
SLBC	SOLIBRA CI	A	2	Marché / Marché	2	NC				188 000	188 000	173 900	202 100	16 380	02-mai-12	158 005	188 000
SMBC	SMB CI	B	163	Marché /			NC			19 000	18550 Ex-c	17 160	19 940	450	18-juil-12	16 000	22 295
STBC	SITAB CI	B	30	70005 / 73000	2	73 000	8	584 000		74 000	73 000	67 525	78 475	8 399	10-avr-12	57 500	80 000
TTRC	TRITURAF CI-Ste en Liquidation	C		/ 800	102	NC				800	800	740	860	1 440	19-juil-02	800	1 480
UNLC	UNILEVER CI	B	1	Marché / Marché	5	NC				40 100	40 100	37 095	43 105	1 233	09-juil-12	35 085	43 000
UNXC	UNIWAX CI	C	8	6960 /			NC			6 475	6 475	5 990	6 960	1 350	06-juin-03	6 450	9 675
TOTAL							3 199		17 195 660								
SECTEUR - SERVICES PUBLICS																	
CIEC	CIE CI	B	73	25010 / 25575	9	25 010	377	9 428 770		25 000	25 010	23 135	26 885	2 052	31-mai-12	14 000	25 850
ONTBF	ONATEL BF	A		/ 39000	526	38 500	100	3 850 000		39 000	38 500	35 615	41 385	2 450	01-juin-12	37 200	45 500
SDCC	SOE CI	B	43	Marché /			27 000	10	270 000	26 005	27 000	24 975	29 025	2 430	31-mai-12	14 000	28 975
SNTS	SONATEL SN	A	110	113000 / 114000	102	113 000	5 438	614 494 000		113 000	113 000	104 525	121 475	13 050	03-mai-12	105 000	145 000
TOTAL							5 925		628 042 770								
SECTEUR - FINANCES																	
BICC	BICI CI	B	3	36000 / 38000	77	36 000	125	4 500 000		36 105	36 000	33 300	38 700	432	24-oct-11	28 900	37 625
BOAB	BANK OF AFRICA BN	B	14	54500 /			NC			54 500	54 500	50 415	58 585	3 720	07-mai-12	47 000	55 000
BOABF	BANK OF AFRICA BF	B	103	37005 /			37 005	45	1 665 225	37 000	37 005	34 230	39 780	2 625	02-mai-12	31 000	37 200
BOAC	BANK OF AFRICA CI	B		/ 28000	98	28 000	178	4 984 000		28 000	28 000	25 900	30 100	1 800	02-juin-10	25 500	32 140
BOAN	BANK OF AFRICA NG	B	6	33505 / 34000	121	33 505	144	4 824 720		33 505	33 505	30 995	36 015	1 800	27-juin-12	30 000	43 100
ETIT	ECOBANK TRANS. INCORP. TG (*)	A	42 173	38 / 39	12 942	39	103 504	4 036 656		39	39	37	41	2 144	17-juil-12	36	49
SAFC	SAFCA CI	C	15	Marché /			NC			20 000	20 000	18 500	21 500	1 440	29-juil-11	17 000	23 000
SGBC	SGB CI	A	1	Marché / 44995	23	NC				42 505	42 505	39 320	45 690	3 990	11-juin-12	32 000	49 450
TOTAL							103 996		20 010 601								
SECTEUR - TRANSPORT																	
SDSC	BOLLORE AFRICA LOGISTICS CI	B	103	46500 / 48000	13	46 500	5	232 500		46 500	46 500	43 015	49 985	4 660	24-mai-12	39 900	50 130
SVOC	MOVIS CI	C	118	Marché /			NC			3 705	3 705	3 430	3 980	270	05-juil-99	2 600	3 705
TOTAL							5		232 500								
SECTEUR - AGRICULTURE																	
PALC	PALM CI	A	87	19505 / 20000	960	19 505	136	2 652 680		19 500	19 505	18 045	20 965	810	01-juin-12	9 450	22 655
SICC	SICOR CI	C		/ 3750	21	NC				3 795	3 795	3 515	4 075	1 919	25-sept-00	3 795	3 795
SOGC	SOGB CI	A	1	79500 /			79 500	173	13 753 500	74 000	79 500	73 540	85 460	8 334	27-juin-11	35 000	90 250
SPHC	SAPH CI	A	660	33010 / 34995	199	34 995	374	13 088 130		35 000	34 995	32 375	37 615	6 930	22-juin-12	34 490	53 000
TOTAL							683		29 494 310								
SECTEUR - DISTRIBUTION																	
ABJC	SERVAIR ABIDJAN CI	C	30	6000 / Marché	4	NC				6 300	6 300	5 830	6 770	225	13-juil-00	3 585	9 500
BNBC	BERNABE CI	B		/ Marché	9	NC				41 400	41 400	38 295	44 505	4 095	10-juil-12	16 300	49 125
CFAC	CFAO CI	B					22 005	42	924 210	22 000	22 005	20 355	23 655	299,7	18-juin-12	14 000	22 005
PRSC	TRACTAFRIC MOTORS CI	B	100	84900 / 90000	8	84 900	1	84 900		84 900	84 900	78 535	91 265	8 550	24-mai-12	75 000	90 300
SHEC	VIVO ENERGY CI	B	4	19500 / 20000	7	NC				20 000	20 000	18 500	21 500	828	31-août-11	11 100	21 000
SRIC	SARI CI	C	2 696	Marché /			39 100	26	1 016 600	39 000	39 100	36 170	42 030	2 309	21-juil-11	33 245	42 000
T TLC	TOTAL CI	B	2	80010 /			80 010	20	1 600 200	80 005	80 010	74 010	86 010	2 170	10-août-11	70 000	81 000
TOTAL							89		3 625 910								
AUTRES SECTEURS																	
STAC	SETAO CI	C	11	Marché /			NC			4 390	4 390	4 065	4 715			2 910	5 000
TOTAL																	
TOTAL - Marché des actions							113 897		698 601 751								

Légende:
 (*) le capital de la société contient des actions de priorités convertibles au bout de 3 - 5 ans en actions ordinaire
 Mentions : NC: Non Coté Ex: Ex-coupon ou Ex-droit SP: Suspendu DIF: Différé

Classe de Capitalisation Boursière:
 A Sociétés ayant une capitalisation boursière Supérieure à 100 milliards FCFA.
 B Sociétés ayant une capitalisation boursière Comprise entre 10 milliards FCFA et 100 milliards FCFA.
 C Sociétés ayant une capitalisation boursière Inférieure ou égale à 10 milliards FCFA.

MARCHÉ DES DROITS

Symbole	Titre	Qté	Cours		Qté	Cours du jour	Volume	Valeur	Cours Précéd.	Séance prochaine		Parité	Période de Négociation	
			Ach. / Vend.							Cours Référence	Ecarts maximaux		Début	Fin
TOTAL-Marché des droits														

Parité: y pour x signifie y droits pour x action nouvelle

MARCHÉ DES OBLIGATIONS

Séance du 17 juillet 2012

Symbole	Titre	Qté	Cours Ach. / Vend.	Qté	Cours du jour	Volume	Valeur	Cours Précéd.	Séance prochaine		Coupon couru	Type Amort	Coupon d'intérêt			
									Cours Référence	Ecart max			Période	Montant net	Eché.	
OBLIGATIONS REGIONALES																
BIDC.O1	BIDC 5.60% 2006-2013				NC			10 000	10 000	9 250	10 750	521.75	ACD	A	560.000	11-août
BIDC.O2	BIDC 6.75 % 2010-2017	58	10000 /		NC			10 050	10 050	9 300	10 800	191.80	ACD	S	337.500	04/04-10
BOAB.O2	BOA BENIN 6.20% 2009-2014		/ 9900	120	NC			9 900	9 900	9 160	10 640	38.32	AC	A	582.800	23-juin
BOABF.O2	BOA BURKINA F. 6.20% 2009-2014				NC			10 000	10 000	9 250	10 750	38.32	AC	A	582.800	23-juin
BOAC.O1	BOA - CI 6.20% 2009-2014				NC			10 000	10 000	9 250	10 750	39.95	AC	A	607.600	23-juin
BOAD.O7	BOAD 5% 2005-2013				NC			10 000	10 000	9 250	10 750	276.71	ACD	A	500.000	28-déc
BOAD.O9	BOAD 5% 2006-2014				NC			10 000	10 000	9 250	10 750	220.55	ACD	A	500.000	07-févr
BOAD.O10	BOAD 4.75% 2006-2012				NC			10 000	10 000	9 250	10 750	209.52	ACD	A	475.000	07-févr
BOAD.O11	BOAD 5.95% 2012-2019				NC			10 000	10 000	9 250	10 750	216.81	ACD	A	595.000	06-mars
BOAM.O2	BOA MALI 6.50% 2009-2014				NC			10 000	10 000	9 250	10 750	37.18	AC	A	565.500	23-juin
BOAN.O1	BOA NIGER 6.50% 2009-2014				NC			9 900	9 900	9 160	10 640	37.18	AC	A	565.500	23-juin
BOAS.O1	BOA SENEGAL 6.50% 2009-2014				NC			10 000	10 000	9 250	10 750	40.18	IF	A	611.000	23-juin
CAAB.O3	CAA BENIN 6.50% 2011-2016				NC			9 800	9 800	9 065	10 535	445.77	ACD	A	650.000	09-nov
CLTB.O2	CELTEL BURKINA 6.35% 2007-2013				NC			10 000	10 000	9 250	10 750	246.25	ACD	S	298.450	17/02-08
EOS.O2	ETAT SENEGAL 5.50% 2007-2012				NC			10 000	10 000	9 250	10 750	411.37	ACD	A	550.000	18-oct
EOS.O3	ETAT SENEGAL 6.75% 2010-2015				NC			10 000	10 000	9 250	10 750	451.23	ACD	A	675.000	16-nov
EOT.O2	ETAT TOGOLAIS 6.50% 2011-2016	30	9900 / 10000	160	NC			9 950	9 950	9 205	10 695	220.82	ACD	A	650.000	15-mars
PAAC.O1	PAA 6.95% 2010-2017	122	10000 /		NC			10 000	10 000	9 250	10 750	93.05	ACD	S	342.361	28/05-11
PADS.O2	PAD 7% 2010-2017				NC			10 000	10 000	9 250	10 750	41.60	ACD	S	304.500	22/06-12
PALC.O1	PALMCI 7% 2009-2016				NC			10 000	10 000	9 250	10 750	35.71	ACD	S	343.000	28/06-12
SHAF.O2	SHELTER AFRIQUE 6% 2008-2014				NC			10 000	10 000	9 250	10 750	93.42	ACD	S	301.639	21/05-11
TGTLT.O1	TOGO TELECOM 6.50% 2007-2014				NC			5 985	5 985	5 540	6 430	158.58	ACD	S	188.116	15/02-08
TPBF.O2	TPBF 6.50% 2011-2016				NC			10 000	10 000	9 250	10 750	371.17	ACD	A	650.000	21-déc
TPCI.O8	TPCI 6.95% 2009-2014	102	10000 /		NC			10 000	10 000	9 250	10 750	662.54	ACD	A	696.904	05-août
TPCI.O9	TPCI 6.25% 2010-2013				NC			9 800	9 800	9 065	10 535	80.48	IF	A	625.000	31-mai
TPCI.O10	TPCI 7% 2010-2017				NC			10 000	10 000	9 250	10 750	554.64	AC	A	700.000	01-oct
TPCI.O11	TPCI 6.5% 2011-2016	250	10000 /		NC			10 000	10 000	9 250	10 750	544.93	AC	A	650.000	15-sept
TOTAL																

OBLIGATIONS KOLAS

AFD.O1	AFD 5.25% 2008-2016				NC			9 900	9 900	9 160	10 640	182.16	IF	A	523.532	12-mars
TOTAL																

TOTAL-Marché des obligations

Légende:

Type Amort: Type d'Amortissement - IF: IN FINE - AC: AMORTISSEMENT CONSTANT - AD: AMORTISSEMENT DEGRESSIF - ACD: AMORTISSEMENT DIFFERE CONSTANT

Période : Périodicité de paiement des coupons - A: annuelle - S: Semestrielle - T: Trimestrielle

Eché. : Echéance de paiement des intérêts

Mentions : NC: Non Coté Ex: Ex-coupon ou Ex-droit SP: Suspendu DIF: Différé

Avis, Décisions, Instructions & Circulaires du jour

Avis N°129/BRVM/DG du 17 juillet 2012 Paiement des intérêts semestriels et remboursement partiel de l'emprunt obligataire "CELTEL BURKINA FASO 6,35% 2007-2013".
Avis N°128/BRVM/DG du 17 juillet 2012 Annulation d'Ordres.

Les Avis et Instructions sont disponibles auprès des Antennes Nationales de Bourse et sur le site internet de la BRVM : www.brvm.org

Erratum:

Calendrier des Assemblées Générales 2012

Août 2012

- Prorogation de l'Assemblée Générale_Exercice 2011 jusqu'au 31 Août 2012 - SICOR CI.

Décembre 2012

- Prorogation de l'Assemblée Générale_Exercice 2011 jusqu'au 12 Décembre 2012 - MOVIS CI.



Official Newsletter

BOURSE REGIONALE DES VALEURS MOBILIERES S.A.

LIMITED COMPANY, CAPITAL XOF 3 062 040 000

Head Office: Abidjan - COTE D'IVOIRE

Address: 18, Rue Joseph Anoma (Rue des Banques) – 01 B.P. 3802 Abidjan

Tel: (225) 20 326 685 / 20 326 686 Fax : (225) 20 326 684

Website : www.brvm.org

July 17, 2012

Vol : 15 N° :

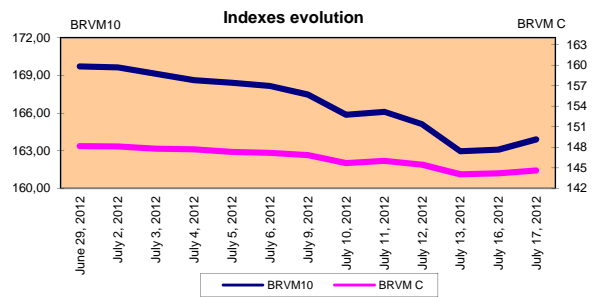
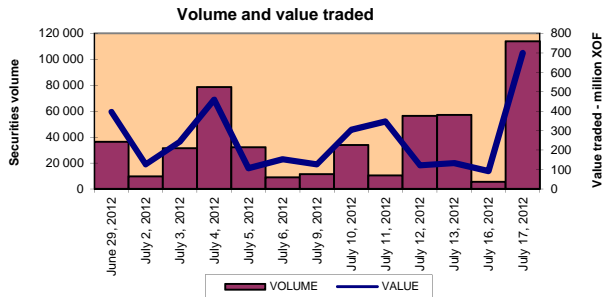
137

July 17, 2012 Session

References Indexes

Base = 100 To September 15th, 1998	Close	Change		Previous Close	Market Capitalization XOF
		Value	%		
BRVM 10	163,89	0,80	0,49%	163,09	2 442 046 478 771
BRVM Composite	144,63	0,44	0,31%	144,19	3 311 085 510 491

Bonds Market Capitalization (XOF)	839 514 758 600
------------------------------------	-----------------



Sectoral Indexes

Base = 100 on June 14th, 1999	Close	Change		Previous Close	Number of Companies
		Value	%		
BRVM - Industry	84,53	-0,18	-0,21%	84,71	12
BRVM - Public Utility Service	335,97	-0,20	-0,06%	336,17	4
BRVM - Financial	56,86	-0,01	-0,02%	56,87	8
BRVM - Transport	235,53	0,00	0,00%	235,53	2
BRVM - Agriculture	414,39	9,79	2,42%	404,60	4
BRVM - Distribution	129,45	0,02	0,02%	129,43	7
BRVM - Others Sectors	54,20	0,00	0,00%	54,20	1

Market Summary

	Volume Traded	Total Value Traded (XOF)	Number of Transactions	Number of securities Traded	securities		
					Gains	Losses	traded
Stocks	113 897	698 601 751	159	20	9	4	7
Bonds	0	0	0	0	0	0	0
Rights	0	0	0	0	0	0	0

Most Actives securities		Raise			Drop		
securities	Volume	securities	Price	Change	securities	Price	Change
ECOBANK TRANS. INCORP. TG	103 504	SOGB CI	79 500	5500	SITAB CI	73 000	-1 000
SONATEL SN	5 438	SODE CI	27 000	995	ONATEL BF	38 500	-500
FILTISAC CI	3 166	SARI CI	39 100	100	BICI CI	36 000	-105
CIE CI	377	FILTISAC CI	5 010	10	SAPH CI	34 995	-5
SAPH CI	374	CIE CI	25 010	10			

International Exchange indexes

African exchanges	Indexes	Close 22-juin-12	Changes Previous Close Session	indexes 30-déc.-11	Others exchanges	Indexes	Close 22-juin-12	Changes Previous Close Session	Indexes 30-déc.-11
CASABLANCA (**)	MADEX	8 012,38	0,28%	9011,57	LONDRES (**)	FOOTSIE 100	5 636,74	-0,45%	5.572,28
LAGOS (*)	NSE	22 978,14	1,04%	20,730.63	NEW YORK (**)	DJIA	12 727,21	-0,39%	12.217,56
TUNIS (*)	TUNINDEX	5 115,53	0,50%	4.722.25	TOKYO (*)	NIKKEI 225	8 755,00	0,35%	8.455,35

(*) Indexes of the day before

(**) Indexes at 11 H00 GMT

Announced Coupons

Symbol	securities	Coupon		
		Net Income (XOF)	Detachment Date	Payment Date
ETIT	ETI TG	0.4 cent \$ US	June 28, 2012	July 17, 2012
SMBC	SMB CI	450	July 16, 2012	July 18, 2012
SOGC	SOGB CI	10 417	July 19, 2012	July 23, 2012
BICC	BICI CI	1 035	July 25, 2012	July 27, 2012

NA: Not Available

STOCKS MARKET

July 17th, 2012 Session

Symbol	Security	Classify Stock exchange Capitalization	Qty	Price Bid./Ask.	Qty	Curr. Price	Volume	Value	Previous Price	Next Session			Dividend paid		Extremes Price during the past 52 weeks	
										Price Reference	Price Range		Net income	Date	Low	High
INDUSTRY - SECTOR																
CABC	SICABLE CI	C	6	30000 /		30 000	25	750 000	30 000	30 000	27 750	32 250	2 250	May 31, 2012	29 000	40 000
FTSC	FILTISAC CI	B	95	Market /		5 010	3 166	15 861 660	5 000	5 010	4 635	5 385	321	July 19, 2010	2 500	5 010
NEIC	NEI-CEDA CI	C	17	2775 /		NC			2 775	2 775	2 570	2 980	225	June 28, 2001	2 600	3 000
NTLC	NESTLE CI	B	1	Market / 46000	2	NC			44 000	44 000	40 700	47 300	630	August 12, 2011	43 000	51 000
SEMC	CROWN SIEM CI	B	25	22015 /		NC			22 010	22 010	20 360	23 660	675	September 28, 2011	21 995	24 515
SIVC	SIVOA CI	C	10	7500 / 7400	3	NC			7 400	7 400	6 845	7 955	405	July 4, 2012	6 200	9 000
SLBC	SOLIBRA CI	A	2	Market / Market	2	NC			188 000	188 000	173 900	202 100	16 380	May 2, 2012	158 005	188 000
SMBC	SMB CI	B	163	Market /		NC			19 000	18550 Ex-c	17 160	19 940	450	July 18, 2012	16 000	22 295
STBC	SITAB CI	B	30	70005 / 73000	2	73 000	8	584 000	74 000	73 000	67 525	78 475	8 399	April 10, 2012	57 500	80 000
TTRC	TRITURAF CI-Company in Liquidation	C		/ 800	102	NC			800	800	740	860	1 440	July 19, 2002	800	1 480
UNLC	UNILEVER CI	B	1	Market / Market	5	NC			40 100	40 100	37 095	43 105	1 233	July 9, 2012	35 085	43 000
UNXC	UNIWAX CI	C	8	6960 /		NC			6 475	6 475	5 990	6 960	1 350	June 6, 2003	6 450	9 675
TOTAL							3 199	17 195 660								
PUBLICS UTILITIES - SECTOR																
CIEC	CIE CI	B	73	25010 / 25575	9	25 010	377	9 428 770	25 000	25 010	23 135	26 885	2 052	May 31, 2012	14 000	25 850
ONTBF	ONATEL BF	A		/ 39000	526	38 500	100	3 850 000	39 000	38 500	35 615	41 385	2 450	June 1, 2012	37 200	45 500
SDCC	SODE CI	B	43	Market /		27 000	10	270 000	26 005	27 000	24 975	29 025	2 430	May 31, 2012	14 000	28 975
SNTS	SONATEL SN	A	110	113000 / 114000	102	113 000	5 438	614 494 000	113 000	113 000	104 525	121 475	13 050	May 3, 2012	105 000	145 000
TOTAL							5 925	628 042 770								
FINANCIAL - SECTOR																
BICC	BICI CI	B	3	36000 / 38000	77	36 000	125	4 500 000	36 105	36 000	33 300	38 700	432	October 24, 2011	28 900	37 625
BOAB	BANK OF AFRICA BN	B	14	54500 /		NC			54 500	54 500	50 415	58 585	3 720	May 7, 2012	47 000	55 000
BOABF	BANK OF AFRICA BF	B	103	37005 /		37 005	45	1 665 225	37 000	37 005	34 230	39 780	2 625	May 2, 2012	31 000	37 200
BOAC	BANK OF AFRICA CI	B		/ 28000	98	28 000	178	4 984 000	28 000	28 000	25 900	30 100	1 800	June 2, 2010	25 500	32 140
BOAN	BANK OF AFRICA NG	B	6	33505 / 34000	121	33 505	144	4 824 720	33 505	33 505	30 995	36 015	1 800	June 27, 2012	30 000	43 100
ETIT	ECOBANK TRANS. INCORP. TG (*)	A	42 173	38 / 39	12 942	39	103 504	4 036 656	39	39	37	41	2,144	July 17, 2012	36	49
SAFC	SAFCA CI	C	15	Market /		NC			20 000	20 000	18 500	21 500	1 440	July 28, 2011	17 000	23 000
SGBC	SGB CI	A	1	Market / 44995	23	NC			42 505	42 505	39 320	45 690	3 990	June 11, 2012	32 000	49 450
TOTAL							103 996	20 010 601								
TRANSPORTATION - SECTOR																
SDSC	BOLLORE AFRICA LOGISTICS CI	B	103	46500 / 48000	13	46 500	5	232 500	46 500	46 500	43 015	49 985	4 660	May 24, 2012	39 900	50 130
SVOC	MOVIS CI	C	118	Market /		NC			3 705	3 705	3 430	3 980	270	July 5, 1998	2 600	3 705
TOTAL							5	232 500								
AGRICULTURE - SECTOR																
PALC	PALM CI	A	87	19505 / 20000	960	19 505	136	2 652 680	19 500	19 505	18 045	20 965	810	June 1, 2012	9 450	22 655
SICC	SICOR CI	C		/ 3750	21	NC			3 795	3 795	3 515	4 075	1 919	September 25, 2000	3 795	3 795
SOGC	SOGB CI	A	1	79500 /		79 500	173	13 753 500	74 000	79 500	73 540	85 460	8 334	June 27, 2011	35 000	90 250
SPHC	SAPH CI	A	660	33010 / 34995	199	34 995	374	13 088 130	35 000	34 995	32 375	37 615	6 930	June 22, 2012	34 490	53 000
TOTAL							683	29 494 310								
DISTRIBUTION - SECTOR																
ABJC	SERVAIR ABIDJAN CI	C	30	6000 / Market	4	NC			6 300	6 300	5 830	6 770	225	July 13, 2000	3 585	9 500
BNBC	BERNABE CI	B		/ Market	9	NC			41 400	41 400	38 295	44 505	4 095	July 10, 2012	16 300	49 125
CFAC	CFAO CI	B				22 005	42	924 210	22 000	22 005	20 355	23 655	299,7	June 18, 2012	14 000	22 005
PRSC	TRACTAFRIC MOTORS CI	B	100	84900 / 90000	8	84 900	1	84 900	84 900	84 900	78 535	91 265	8 550	May 24, 2012	75 000	90 300
SHEC	VIVO ENERGY CI	B	4	19500 / 20000	7	NC			20 000	20 000	18 500	21 500	828	August 31, 2011	11 100	21 000
SRIC	SARI CI	C	2 696	Market /		39 100	26	1 016 600	39 000	39 100	36 170	42 030	2 309	July 21, 2011	33 245	42 000
TTLC	TOTAL CI	B	2	80010 /		80 010	20	1 600 200	80 005	80 010	74 010	86 010	2 170	August 10, 2011	70 000	81 000
TOTAL							89	3 625 910								
OTHERS SECTORS																
STAC	SETAO CI	C	11	Market /		NC			4 390	4 390	4 065	4 715			2 910	5 000
TOTAL																
TOTAL - STOCKS MARKET							113 897	698 601 751								

Legend

(*) Indicative, not definitive.

(**) the capital of the company includes convertible preference shares after 3 to 5 years into common shares.

Mentions : NC: Unlisted Ex: Ex-coupon or Ex-right SP: Suspended DIF: Differed

Classify Stock exchange Capitalization :

A: Companies having a stock exchange capitalization Higher than XOF 100 billion.

B: Companies having a stock exchange capitalization Ranging between XOF 10 billion and XOF 100 billion.

RIGHTS MARKET

Symbol	Security	Qty	Price Bid./Ask.	Qty	Curr. Price	Volume	Value	Previous Price	Next Session		Parity	Trading Period	
									Reference Price	Price Range		Start	End
TOTAL-RIGHTS MARKET													

Parity: y to x means y rights for x new shares.

BONDS MARKET

July 17th, 2012 Session

Symbol	Security	Qty	Price Bid./Ask.	Qty	Curr. Price	Volume	Value	Previous Price	Next Session		Coupon Income	Type Amort	Bond Coupon			
									Price Référence	Price Range			Period	Net Income	Payment date	
REGIONAL BOND																
BIDC.O1	BIDC 5.60% 2006-2013				NC			10 000	10 000	9 250	10 750	521,75	ACD	A	560,000	August 11, 2011
BIDC.O2	BIDC 6.75 % 2010-2017	58	10000 /		NC			10 050	10 050	9 300	10 800	191,80	ACD	S	337,500	04/04-10
BOAB.O2	BOA BENIN 6.20% 2009-2014		/ 9900	120	NC			9 900	9 900	9 160	10 640	38,32	AC	A	582,800	June 23, 2012
BOABF.O2	BOA BURKINA F. 6.20% 2009-2014				NC			10 000	10 000	9 250	10 750	38,32	AC	A	582,800	June 23, 2012
BOAC.O1	BOA - CI 6.20% 2009-2014				NC			10 000	10 000	9 250	10 750	39,95	AC	A	607,600	June 23, 2012
BOAD.O7	BOAD 5% 2005-2013				NC			10 000	10 000	9 250	10 750	276,71	ACD	A	500,000	December 28, 2011
BOAD.O9	BOAD 5% 2006-2014				NC			10 000	10 000	9 250	10 750	220,55	ACD	A	500,000	February 7, 2012
BOAD.O10	BOAD 4.75% 2006-2012				NC			10 000	10 000	9 250	10 750	209,52	ACD	A	475,000	February 7, 2012
BOAD.O11	BOAD 5.95% 2012-2019				NC			10 000	10 000	9 250	10 750	216,81	ACD	A	595,000	March 6, 2012
BOAM.O2	BOA MALI 6.50% 2009-2014				NC			10 000	10 000	9 250	10 750	37,18	AC	A	565,500	June 23, 2012
BOAN.O1	BOA NIGER 6.50% 2009-2014				NC			9 900	9 900	9 160	10 640	37,18	AC	A	565,500	June 23, 2012
BOAS.O1	BOA SENEGAL 6.50% 2009-2014				NC			10 000	10 000	9 250	10 750	40,18	IF	A	611,000	June 23, 2012
CAAB.O3	CAA BENIN 6.50% 2011-2016				NC			9 800	9 800	9 065	10 535	445,77	ACD	A	650,000	November 9, 2011
CLTB.O2	CELTEL BURKINA 6.35% 2007-2013				NC			10 000	10 000	9 250	10 750	246,25	ACD	S	298,450	17/02-08
EOS.O2	ETAT SENEGAL 5.50% 2007-2012				NC			10 000	10 000	9 250	10 750	411,37	ACD	A	550,000	October 18, 2011
EOS.O3	ETAT SENEGAL 6.75% 2010-2015				NC			10 000	10 000	9 250	10 750	451,23	ACD	A	675,000	November 16, 2011
EOT.O2	ETAT TOGOLAIS 6.50% 2011-2016	30	9900 / 10000	160	NC			9 950	9 950	9 205	10 695	220,82	ACD	A	650,000	March 15, 2012
PAAC.O1	PAA 6.95% 2010-2017	122	10000 /		NC			10 000	10 000	9 250	10 750	93,05	ACD	S	342,361	28/05-11
PADS.O2	PAD 7% 2010-2017				NC			10 000	10 000	9 250	10 750	41,60	ACD	S	304,500	22/06-12
PALC.O1	PALMCI 7% 2009-2016				NC			10 000	10 000	9 250	10 750	35,71	ACD	S	343,000	28/06-12
SHAF.O2	SHELTER AFRIQUE 6% 2008-2014				NC			10 000	10 000	9 250	10 750	93,42	ACD	S	301,639	21/05-11
TGTL.O1	TOGO TELECOM 6.50% 2007-2014				NC			5 985	5 985	5 540	6 430	158,58	ACD	S	188,116	15/02-08
TPBF.O2	TPBF 6.50% 2011-2016				NC			10 000	10 000	9 250	10 750	371,17	ACD	A	650,000	December 21, 2011
TPCI.O8	TPCI 6.95% 2009-2014	102	10000 /		NC			10 000	10 000	9 250	10 750	662,54	ACD	A	696,904	August 5, 2011
TPCI.O9	TPCI 6.25% 2010-2013				NC			9 800	9 800	9 065	10 535	80,48	IF	A	625,000	May 31, 2012
TPCI.O10	TPCI 7% 2010-2017				NC			10 000	10 000	9 250	10 750	554,64	AC	A	700,000	October 1, 2011
TPCI.O11	TPCI 6.5% 2011-2016	250	10000 /		NC			10 000	10 000	9 250	10 750	544,93	AC	A	650,000	September 15, 2011
TOTAL																
KOLAS BOND																
AFD.O1	AFD 5.25% 2008-2016				NC			9 900	9 900	9 160	10 640	182,16	IF	A	523,532	March 12, 2012
TOTAL																
TOTAL-BONDS MARKET																

Legend

Type Amort: Type d'Amortissement - IF: IN FINE - AC: AMORTISSEMENT CONSTANT - AD: AMORTISSEMENT DEGRESSIF - ACD: AMORTISSEMENT DIFFERE CONSTANT
 Period: Coupons Payment Period - A: Yearly - S: Semi annual - T: Quarterly
 Payment date: Interest Payment expiry
 Mentions: NC: Unlisted Ex: Ex-coupon ou Ex-right SP: Suspended DIF: Differed

Notices, Decisions, Instructions & Circulars of the day

Notice N°129/BRVM/DG Payment of half-yearly interests and partial redemption of loan "CELTEL BURKINA FASO 6.35% 2007-2013".
 Notice N°128/BRVM/DG Cancelling Market Order.

Notices and instructions are available with National Offices and on the Website of BRVM: www.brvm.org

Erratum:

Calendar of General Meetings - LISTED COMPANIES

August 2012

- August, 30th 2012, Prorogation General Meeting - SICOR CI.

December 2012

- December, 12nd 2012, Prorogation General Meeting - MOVIS CI.