



# Bulletin Officiel de la Cote

## BOURSE REGIONALE DES VALEURS MOBILIERES S.A.

SOCIETE ANONYME AU CAPITAL DE FCFA 3 062 040 000

Siège Social: Abidjan - COTE D'IVOIRE

Siège Social : 18, Rue Joseph Anoma (Rue des Banques) – 01 B.P. 3802 Abidjan 01

Tel: (225) 20 326 685 / 20 326 686 Fax : (225) 20 326 684

Site Internet: [www.brvm.org](http://www.brvm.org)

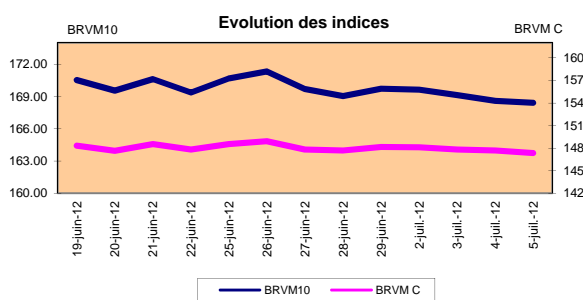
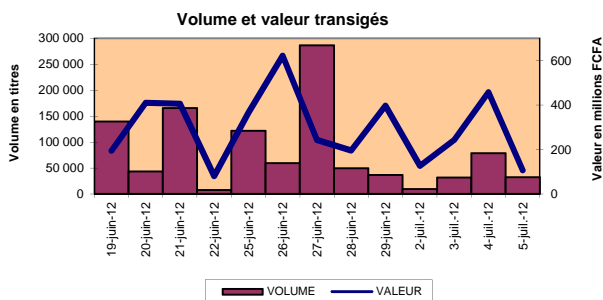
Bulletin du 05 juillet 2012

Vol : 15 N° : 129

### Séance du 05 juillet 2012

#### Indices de référence

Base = 100 au 15 septembre 1998	Fermeture	Variation		Fermeture Précédente	Capitalisation Boursière en F CFA
		en valeur	en %		
BRVM 10	168.42	-0.19	-0.11%	168.61	2 509 500 154 581
BRVM Composite	147.35	-0.35	-0.24%	147.70	3 373 452 665 041
Capitalisation du marché obligataire ( en F CFA)					838 744 841 650



#### Indices sectoriels

Base = 100 au 14 juin 1999	Fermeture	Variation		Fermeture Précédente	Nombre de sociétés
		en valeur	en %		
BRVM - Industrie	82.14	-0.64	-0.77%	82.78	12
BRVM - Services Publics	337.80	0.00	0.00%	337.80	4
BRVM - Finances	57.38	-0.89	-1.53%	58.27	8
BRVM - Transport	233.14	-9.55	-3.94%	242.69	2
BRVM - Agriculture	463.13	8.34	1.83%	454.79	4
BRVM - Distribution	129.97	0.43	0.33%	129.54	7
BRVM - Autres Secteurs	54.20	0.00	0.00%	54.20	1

#### Sommaire du marché

	Volume Transigé	Valeur Totale Transigée (F CFA)	Nombre de Transactions	Nombre de titres échangés	Titres			
					Gains	Pertes	Inchangés	
Actions	31 706	104 173 071	124	17	5	4	8	
Obligations	357	2 656 895	9	5	0	2	3	
Droits	0	0	0	0	0	0	0	

Titres les plus actifs			Plus fortes hausses			Plus fortes baisses		
Titres	Volume	Titres	Cours	Variation	Titres	Cours	Variation	
ECOBANK TRANS. INCORP. TG	28 289	SAPH CI	42 000	1990	SITAB CI	70 200	-3 800	
BANK OF AFRICA CI	776	SARI CI	39 000	730	BOLLORE AFRICA LOGISTICS CI	46 000	-2 000	
VIVO ENERGY CI	680	BERNABE CI	45 500	500	TPCI 6,5% 2011-2016	9 900	-50	
FILTISAC CI	530	SERVAIR ABIDJAN CI	6 300	350	TOGO TELECOM 6.50% 2007-2014	5 985	-15	
PALM CI	433	FILTISAC CI	3 500	60	PALM CI	21 000	-5	

#### Indices boursiers internationaux

Places financières africaines	Indices	Clôture 5-juil.-12	Variation Séance précédente	Indices au 30-déc.-11	Autres places financières	Indices	Clôture 5-juil.-12	Variations Séance précédente	Indices au 30-déc.-11
ACCRA (*)	GSE	1 040.70	0.22%	969.03	PARIS (**)	CAC 40	3 280.06	0.38%	3 159.81
CASABLANCA (**)	MADEX	8 116.61	-0.06%	9011.57	LONDRES (**)	FOOTSIE 100	5 700.85	0.29%	5 572.28
LAGOS (*)	NSE	21 930.90	1.11%	20,730.63	NEW YORK (**)	DJIA	12 943.82	0.00%	12,217.56
TUNIS (*)	TUNINDEX	5 024.05	0.02%	4,722.25	TOKYO (*)	NIKKEI 225	9 079.80	-0.27%	8,455.35

(\*) Indices de la veille

(\*\*) Indices à 11 H00GMT

#### Coupons annoncés

Symbole	Titre	Coupon		
		Montant net (FCFA)	Date de détachement	Date de paiement
ETIT	ETI TG	0.4 cent \$ US	28-juin-12	17-juil.-12
UNLC	UNILEVER CI	1 233	5-juil.-12	9-juil.-12
BNBC	BERNABE CI	4 095	6-juil.-12	10-juil.-12
SMBC	SMB CI	450	16-juil.-12	18-juil.-12
SOGC	SOGB CI	10 417	19-juil.-12	23-juil.-12

ND: Non Disponible

MARCHÉ DES ACTIONS

Séance du 05 juillet 2012

Symbole	Titre	Classe de Capitalisation Boursière	Qté	Cours Ach. / Vend.	Qté	Cours du jour	Volume	Valeur	Cours Précéd.	Séance prochaine		Dernier dividende Payé		Cours extrêmes sur les 52 dernières semaines		
										Cours Référence	Ecart maximum	Montant net	Date	Plus Bas	Plus Haut	
<b>SECTEUR - INDUSTRIE</b>																
CABC	SICABLE CI	C	4	Marché /		NC			30 000	30 000	27 750	32 250	2 250	31-mai-12	29 000	40 000
FTSC	FILTISAC CI	B	8 024	3500 /		3 500	530	1 855 000	3 440	3 500	3 240	3 760	321	19-juil-10	2 500	3 900
NEIC	NEI-CEDA CI	C	100	2700 / 2775	48	NC			2 600	2 600	2 405	2 795	225	28-juin-01	2 600	3 000
NTLC	NESTLE CI	B	4	44000 / 46000	2	44 000	22	968 000	44 000	44 000	40 700	47 300	630	12-août-11	43 000	51 000
SEMC	CROWN SIEM CI	B	45	22010 /		NC			22 010	22 010	20 360	23 660	675	28-sept-11	21 995	24 515
SIVC	SIVOA CI	C	146	7400 /		7 400	75	555 000	7 400	7 400	6 845	7 955	405	04-juil-12	6 200	9 000
SLBC	SOLIBRA CI	A	148	188000 /		NC			186 500	186 500	172 515	200 485	16 380	02-mai-12	158 005	186 500
SMBC	SMB CI	B	27	Marché /		NC			17 005	17 005	15 730	18 280	344	14-sept-11	16 000	22 295
STBC	SITAB CI	B	236	70200 / 74000	15	70 200	14	982 800	74 000	70 200	64 935	75 465	8 399	10-avr-12	57 500	80 000
TTRC	TRITURAF CI-Ste en Liquidation	C		/ 800	106	NC			800	800	740	860	1 440	19-juil-02	800	1 480
UNLC	UNILEVER CI	B	2	Marché / Marché	2	NC			40 100	38867 Ex-c	35 955	41 780	1 233	09-juil-12	35 085	43 000
UNXC	UNIWAX CI	C	70	7500 / 8000	219	NC			8 000	8 000	7 400	8 600	1 350	06-juin-03	6 450	9 675
<b>TOTAL</b>							<b>641</b>	<b>4 360 800</b>								
<b>SECTEUR - SERVICES PUBLICS</b>																
CIEC	CIE CI	B	709	23500 / 24000	24	23 500	51	1 198 500	23 500	23 500	21 740	25 260	2 052	31-mai-12	14 000	25 850
ONTBF	ONATEL BF	A	101	39000 / 40000	345	NC			40 000	40 000	37 000	43 000	2 450	01-juin-12	37 200	45 500
SDCC	SODE CI	B	520	Marché / 23000	5	NC			23 110	23 110	21 380	24 840	2 430	31-mai-12	14 000	28 975
SNTS	SONATEL SN	A	4	113500 / 114000	98	114 000	75	8 550 000	114 000	114 000	105 450	122 550	13 050	03-mai-12	105 000	145 000
<b>TOTAL</b>							<b>126</b>	<b>9 748 500</b>								
<b>SECTEUR - FINANCES</b>																
BICC	BICI CI	B	2	Marché / 38000	77	NC			36 105	36 105	33 400	38 810	432	24-oct-11	28 900	37 625
BOAB	BANK OF AFRICA BN	B	32	54500 /		54 500	278	15 151 000	54 500	54 500	50 415	58 585	3 720	07-mai-12	47 000	55 000
BOABF	BANK OF AFRICA BF	B	30	37100 /		NC			37 000	37 000	34 225	39 775	2 625	02-mai-12	31 000	37 200
BOAC	BANK OF AFRICA CI	B	29	28000 / 28500	12	28 000	776	21 728 000	28 000	28 000	25 900	30 100	1 800	02-juin-10	25 500	32 140
BOAN	BANK OF AFRICA NG	B	10	33155 / 34000	106	NC			33 150	33 150	30 665	35 635	1 800	27-juin-12	30 000	43 100
ETIT	ECOBANK TRANS. INCORP. TG (**)	A	55 427	38 / 39	8 886	39	28 289	1 103 271	40	39	37	41	2 099*	17-juil-12	36	49
SAFC	SAFCA CI	C	20	Marché /		NC			20 000	20 000	18 500	21 500	1 440	29-juil-11	17 000	23 000
SGBC	SGB CI	A	4	Marché / 46000	261	NC			45 000	45 000	41 625	48 375	3 990	11-juin-12	32 000	49 450
<b>TOTAL</b>							<b>29 343</b>	<b>37 982 271</b>								
<b>SECTEUR - TRANSPORT</b>																
SDSC	BOLLORE AFRICA LOGISTICS CI	B	92	46000 / 49000	374	46 000	43	1 978 000	48 000	46 000	42 550	49 450	4 660	24-mai-12	39 900	50 130
SVOC	MOVIS CI	C	79	Marché /		NC			3 705	3 705	3 430	3 980	270	05-juil-99	2 600	3 705
<b>TOTAL</b>							<b>43</b>	<b>1 978 000</b>								
<b>SECTEUR - AGRICULTURE</b>																
PALC	PALM CI	A	48	21000 / 21005	10	21 000	433	9 093 000	21 005	21 000	19 425	22 575	810	01-juin-12	8 885	22 655
SICC	SICOR CI	C		/ 3750	21	NC			3 795	3 795	3 515	4 075	1 919	25-sept-00	3 795	3 795
SOGC	SOGB CI	A	41	85000 / 87000	231	85 000	242	20 570 000	85 000	85 000	78 625	91 375	8 334	27-juin-11	32 000	90 250
SPHC	SAPH CI	A	189	41000 / 42000	582	42 000	127	5 334 000	40 010	42 000	38 850	45 150	6 930	22-juin-12	34 490	53 000
<b>TOTAL</b>							<b>802</b>	<b>34 997 000</b>								
<b>SECTEUR - DISTRIBUTION</b>																
ABJC	SERVAIR ABIDJAN CI	C	5	6000 / 6300	42	6 300	30	189 000	5 950	6 300	5 830	6 770	225	13-juil-00	3 585	9 500
BNBC	BERNABE CI	B	3	45500 / 46000	4	45 500	9	409 500	45 000	41405 Ex-c	38 300	44 510	4 095	10-juil-12	16 300	49 125
CFAC	CFAO CI	B		/ 21000	15	NC			21 300	21 300	19 705	22 895	299,7	18-juin-12	14 000	21 300
PRSC	TRACTAFRIC MOTORS CI	B	54	84900 /		NC			84 900	84 900	78 535	91 265	8 550	24-mai-12	75 000	90 300
SHEC	VIVO ENERGY CI	B	36	19500 / 20000	6	19 500	680	13 260 000	19 500	19 500	18 040	20 960	828	31-août-11	11 100	21 000
SRIC	SARI CI	C	833	Marché /		39 000	32	1 248 000	38 270	39 000	36 075	41 925	2 309	21-juil-11	33 245	43 430
TTLIC	TOTAL CI	B	6	81000 /		NC			81 000	81 000	74 925	87 075	2 170	10-août-11	70 000	81 000
<b>TOTAL</b>							<b>751</b>	<b>15 106 500</b>								
<b>AUTRES SECTEURS</b>																
STAC	SETAO CI	C	46	Marché /		NC			4 390	4 390	4 065	4 715			2 910	5 000
<b>TOTAL</b>																
<b>TOTAL - Marché des actions</b>							<b>31 706</b>	<b>104 173 071</b>								

**Légende:**

(\*) Montant indicatif et non définitif.

(\*\*) le capital de la société contient des actions de priorités convertibles au bout de 3 - 5 ans en actions ordinaire

Mentions : NC: Non Coté Ex: Ex-coupon ou Ex-droit SP: Suspendu DIF: Différé

Classe de Capitalisation Boursière :

A Sociétés ayant une capitalisation boursière Supérieure à 100 milliards FCFA.

B Sociétés ayant une capitalisation boursière Comprise entre 10 milliards FCFA et 100 milliards FCFA.

C Sociétés ayant une capitalisation boursière Inférieure ou égale à 10 milliards FCFA.

**MARCHÉ DES DROITS**

Symbole	Titre	Qté	Cours Ach. / Vend.	Qté	Cours du jour	Volume	Valeur	Cours Précéd.	Séance prochaine		Parité	Période de Négociation	
									Cours Référence	Ecart maximum		Début	Fin
<b>TOTAL-Marché des droits</b>													

Parité: y pour x signifie y droits pour x action nouvelle

**MARCHÉ DES OBLIGATIONS**

Séance du 05 juillet 2012

Symbole	Titre	Qté	Cours Ach. / Vend.	Qté	Cours du jour	Volume	Valeur	Cours Précéd.	Séance prochaine		Coupon couru	Type Amort	Coupon d'intérêt			
									Cours Référence	Ecart max			Période	Montant net	Eché.	
<b>OBLIGATIONS REGIONALES</b>																
BIDC.O1	BIDC 5.60% 2006-2013				NC			10 000	10 000	9 250	10 750	503.39	ACD	A	560.000	11-août
BIDC.O2	BIDC 6.75 % 2010-2017				10 000	5	50 000	10 000	10 000	9 250	10 750	169.67	ACD	S	337.500	04/04-10
BOAB.O2	BOA BENIN 6.20% 2009-2014				NC			9 900	9 900	9 160	10 640	19.16	AC	A	582.800	23-juin
BOABF.O2	BOA BURKINA F. 6,20% 2009-2014				NC			10 000	10 000	9 250	10 750	19.16	AC	A	582.800	23-juin
BOAC.O1	BOA - CI 6.20% 2009-2014				NC			10 000	10 000	9 250	10 750	19.98	AC	A	607.600	23-juin
BOAD.O7	BOAD 5% 2005-2013				NC			10 000	10 000	9 250	10 750	260.27	ACD	A	500.000	28-déc
BOAD.O9	BOAD 5% 2006-2014				NC			10 000	10 000	9 250	10 750	204.11	ACD	A	500.000	07-févr
BOAD.O10	BOAD 4.75% 2006-2012				NC			10 000	10 000	9 250	10 750	193.90	ACD	A	475.000	07-févr
BOAD.O11	BOAD 5.95% 2012-2019	25	10000 /		10 000	10	100 000		10 000	9 250	10 750	197.25	ACD	A	595.000	06-mars
BOAM.O2	BOA MALI 6.50% 2009-2014				NC			10 000	10 000	9 250	10 750	18.59	AC	A	565.500	23-juin
BOAN.O1	BOA NIGER 6.50% 2009-2014				NC			9 900	9 900	9 160	10 640	18.59	AC	A	565.500	23-juin
BOAS.O1	BOA SENEGAL 6.50% 2009-2014				NC			10 000	10 000	9 250	10 750	20.09	IF	A	611.000	23-juin
CAAB.O3	CAA BENIN 6,50% 2011-2016	1	10000 /		NC			10 000	10 000	9 250	10 750	424.45	ACD	A	650.000	09-nov
CLTB.O2	CELTEL BURKINA 6.35% 2007-2013				NC			10 000	10 000	9 250	10 750	226.68	ACD	S	298.450	17/02-08
EOS.O2	ETAT SENEGAL 5.50% 2007-2012				NC			10 000	10 000	9 250	10 750	393.29	ACD	A	550.000	18-oct
EOS.O3	ETAT SENEGAL 6.75% 2010-2015				NC			10 000	10 000	9 250	10 750	429.04	ACD	A	675.000	16-nov
EOT.O2	ETAT TOGOLAIS 6.50% 2011-2016		/ 10000	160	NC			9 950	9 950	9 205	10 695	199.45	ACD	A	650.000	15-mars
PAAC.O1	PAA 6.95% 2010-2017				10 000	53	530 000	10 000	10 000	9 250	10 750	70.72	ACD	S	342.361	28/05-11
PADS.O2	PAD 7% 2010-2017				NC			10 000	10 000	9 250	10 750	21.63	ACD	S	304.500	22/06-12
PALC.O1	PALMCI 7% 2009-2016		/ 10000	500	NC			10 000	10 000	9 250	10 750	13.16	ACD	S	343.000	28/06-12
SHAF.O2	SHELTER AFRIQUE 6% 2008-2014		/ 9950	42	NC			9 950	9 950	9 205	10 695	73.76	ACD	S	301.639	21/05-11
TGTLT.O1	TOGO TELECOM 6.50% 2007-2014	3	5985 /		5 985	227	1 358 595	6 000	5 985	5 540	6 430	146.14	ACD	S	188.116	15/02-08
TPBF.O2	TPBF 6,50% 2011-2016				NC			10 000	10 000	9 250	10 750	349.86	ACD	A	650.000	21-déc
TPCI.O8	TPCI 6.95% 2009-2014	48	10000 /		10 000	45	450 000	10 000	10 000	9 250	10 750	639.62	ACD	A	696.904	05-août
TPCI.O9	TPCI 6.25% 2010-2013		/ 10000	408	NC			9 750	9 750	9 020	10 480	59.93	IF	A	625.000	31-mai
TPCI.O10	TPCI 7% 2010-2017	10 000	9800 /		NC			10 000	10 000	9 250	10 750	531.69	AC	A	700.000	01-oct
TPCI.O11	TPCI 6,5% 2011-2016		/ 9900	16	9 900	17	168 300	9 950	9 900	9 160	10 640	523.56	AC	A	650.000	15-sept
<b>TOTAL</b>						<b>357</b>	<b>2 656 895</b>									
<b>OBLIGATIONS KOLAS</b>																
AFD.O1	AFD 5.25% 2008-2016				NC			9 900	9 900	9 160	10 640	164.95	IF	A	523.532	12-mars
<b>TOTAL</b>																
<b>TOTAL-Marché des obligations</b>						<b>357</b>	<b>2 656 895</b>									

**Légende:**

Type Amort: Type d'Amortissement - IF: IN FINE - AC: AMORTISSEMENT CONSTANT - AD: AMORTISSEMENT DEGRESSIF - ACD: AMORTISSEMENT DIFFERE CONSTANT

Période : Périodicité de paiement des coupons - A: annuelle - S: Semestrielle - T: Trimestrielle

Eché. : Echéance de paiement des intérêts

Mentions : NC: Non Coté Ex: Ex-coupon ou Ex-droit SP: Suspendu DIF: Différé

**Avis, Décisions, Instructions & Circulaires du jour**

Avis N°119/BRVM/DG du 5 juillet Augmentation de capital/ Souscription d'actions par le personnel - ETI TG.  
 Avis N°118/BRVM/DG du 5 juillet Augmentation de capital/ Acquisition des actions Ecobank Nigeria - ETI TG.  
 Avis N°117/BRVM/DG du 5 juillet Résultat de première cotation - BOAD 5,95% 2012-2019.  
 Avis N°116/BRVM/DG du 5 juillet Paiement de dividendes\_ Exercice 2011 - SOGB CI.

Les Avis et Instructions sont disponibles auprès des Antennes Nationales de Bourse et sur le site internet de la BRVM : [www.brvm.org](http://www.brvm.org)

**Erratum:**

**Calendrier des Assemblées Générales 2012**

**Août 2012**

- Prorogation de l'Assemblée Générale\_ Exercice 2011 jusqu'au 31 Août 2012 - SICOR CI.

**Décembre 2012**

- Prorogation de l'Assemblée Générale\_ Exercice 2011 jusqu'au 12 Décembre 2012 - MOVIS CI.



# Official Newsletter

## BOURSE REGIONALE DES VALEURS MOBILIERES S.A.

LIMITED COMPANY, CAPITAL XOF 3 062 040 000

Head Office: Abidjan - COTE D'IVOIRE

Address: 18, Rue Joseph Anoma (Rue des Banques) – 01 B.P. 3802 Abidjan

Tel: (225) 20 326 685 / 20 326 686 Fax : (225) 20 326 684

Website : [www.brvm.org](http://www.brvm.org)

July 5, 2012

Vol : 15 N° :

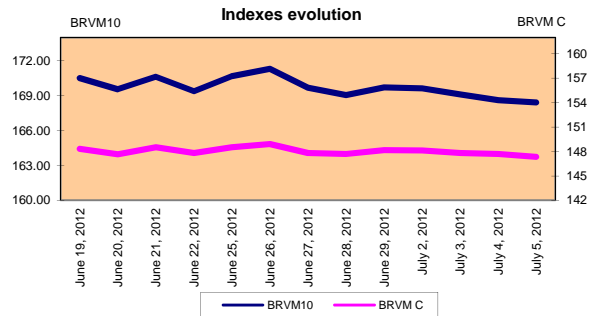
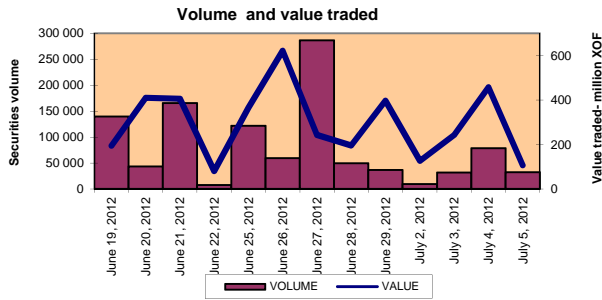
129

### July 5, 2012 Session

#### References Indexes

Base = 100 To September 15th, 1998	Close	Change		Previous Close	Market Capitalization XOF
		Value	%		
BRVM 10	168.42	-0.19	-0.11%	168.61	2 509 500 154 581
BRVM Composite	147.35	-0.35	-0.24%	147.70	3 373 452 665 041

Bonds Market Capitalization ( XOF)	838 744 841 650
------------------------------------	-----------------



#### Sectoral Indexes

Base = 100 on June 14th, 1999	Close	Change		Previous Close	Number of Companies
		Value	%		
BRVM - Industry	82.14	-0.64	-0.77%	82.78	12
BRVM - Public Utility Service	337.80	0.00	0.00%	337.80	4
BRVM - Financial	57.38	-0.89	-1.53%	58.27	8
BRVM - Transport	233.14	-9.55	-3.94%	242.69	2
BRVM - Agriculture	463.13	8.34	1.83%	454.79	4
BRVM - Distribution	129.97	0.43	0.33%	129.54	7
BRVM - Others Sectors	54.20	0.00	0.00%	54.20	1

#### Market Summary

	Volume Traded	Total Value Traded (XOF)	Number of Transactions	Number of securities Traded	securities		
					Gains	Losses	traded
Stocks	31 706	104 173 071	124	17	5	4	8
Bonds	357	2 656 895	9	5	0	2	3
Rights	0	0	0	0	0	0	0

Most Actives securities		Raise			Drop		
securities	Volume	securities	Price	Change	securities	Price	Change
ECOBANK TRANS. INCORP. TG	28 289	SAPH CI	42 000	1990	SITAB CI	70 200	-3 800
BANK OF AFRICA CI	776	SARI CI	39 000	730	BOLLORE AFRICA LOGISTICS CI	46 000	-2 000
VIVO ENERGY CI	680	BERNABE CI	45 500	500	TPCI 6,5% 2011-2016	9 900	-50
FILTISAC CI	530	SERVAIR ABIDJAN CI	6 300	350	TOGO TELECOM 6.50% 2007-2014	5 985	-15
PALM CI	433	FILTISAC CI	3 500	60	PALM CI	21 000	-5

#### International Exchange indexes

African exchanges	Indexes	Close 22-juin-12	Changes Previous Close Session	indexes 30-déc.-11	Others exchanges	Indexes	Close 22-juin-12	Changes Previous Close Session	Indexes 30-déc.-11
CASABLANCA (**)	MADEX	8 116.61	-0.06%	9011.57	LONDRES (**)	FOOTSIE 100	5 700.85	0.29%	5 572.28
LAGOS (*)	NSE	21 930.90	1.11%	20,730.63	NEW YORK (**)	DJIA	12 943.82	0.00%	12,217.56
TUNIS (*)	TUNINDEX	5 024.05	0.02%	4,722.25	TOKYO (*)	NIKKEI 225	9 079.80	-0.27%	8,455.35

(\*) Indexes of the day before

(\*\*) Indexes at 11 H00 GMT

#### Announced Coupons

Symbol	securities	Coupon		
		Net Income (XOF)	Detachment Date	Payment Date
ETIT	ETI TG	0.4 cent \$ US	June 28, 2012	July 17, 2012
UNLC	UNILEVER CI	1 233	July 5, 2012	July 9, 2012
BNBC	BERNABE CI	4 095	July 6, 2012	July 10, 2012
SMBC	SMB CI	450	July 16, 2012	July 18, 2012
SOGC	SOGB CI	10 417	July 19, 2012	July 23, 2012

NA: Not Available

STOCKS MARKET

July 5th, 2012 Session

Symbol	Security	Classify Stock exchange Capitalization	Qty	Price Bid./Ask.	Qty	Curr. Price	Volume	Value	Previous Price	Next Session			Dividend paid		Extremes Price during the past 52 weeks	
										Price Réference	Price Range	Net Income	Date	Low	High	
<b>INDUSTRY - SECTOR</b>																
CABC	SICABLE CI	C	4	Market /		NC			30 000	30 000	27 750	32 250	2 250	May 31, 2012	29 000	40 000
FTSC	FILTISAC CI	B	8 024	3500 /		3 500	530	1 855 000	3 440	3 500	3 240	3 760	321	July 19, 2010	2 500	3 900
NEIC	NEI-CEDA CI	C	100	2700 / 2775	48	NC			2 600	2 600	2 405	2 795	225	June 28, 2001	2 600	3 000
N TLC	NESTLE CI	B	4	44000 / 46000	2	44 000	22	968 000	44 000	44 000	40 700	47 300	630	August 12, 2011	43 000	51 000
SEMC	CROWN SIEM CI	B	45	22010 /		NC			22 010	22 010	20 360	23 660	675	September 28, 2011	21 995	24 515
SIVC	SIVOA CI	C	146	7400 /		7 400	75	555 000	7 400	7 400	6 845	7 955	405	July 4, 2012	6 200	9 000
SLBC	SOLIBRA CI	A	148	188000 /		NC			186 500	186 500	172 515	200 485	16 380	May 2, 2012	158 005	186 500
SMBC	SMB CI	B	27	Market /		NC			17 005	17 005	15 730	18 280	344	September 14, 2011	16 000	22 295
STBC	SITAB CI	B	236	70200 / 74000	15	70 200	14	982 800	74 000	70 200	64 935	75 465	8 399	April 10, 2012	57 500	80 000
TTRC	TRITURAF CI-Company in Liquidation	C		/ 800	106	NC			800	800	740	860	1 440	July 19, 2002	800	1 480
UNLC	UNILEVER CI	B	2	Market / Market	2	NC			40 100	38867 Ex-c	35 955	41 780	1 233	July 9, 2012	35 085	43 000
UNXC	UNIWAIX CI	C	70	7500 / 8000	219	NC			8 000	8 000	7 400	8 600	1 350	June 6, 2003	6 450	9 675
<b>TOTAL</b>							<b>641</b>	<b>4 360 800</b>								
<b>PUBLICS UTILITIES - SECTOR</b>																
CIEC	CIE CI	B	709	23500 / 24000	24	23 500	51	1 198 500	23 500	23 500	21 740	25 260	2 052	May 31, 2012	14 000	25 850
ONTBF	ONATEL BF	A	101	39000 / 40000	345	NC			40 000	40 000	37 000	43 000	2 450	June 1, 2012	37 200	45 500
SDCC	SODE CI	B	520	Market / 23000	5	NC			23 110	23 110	21 380	24 840	2 430	May 31, 2012	14 000	28 975
SNTS	SONATEL SN	A	4	113500 / 114000	98	114 000	75	8 550 000	114 000	114 000	105 450	122 550	13 050	May 3, 2012	105 000	145 000
<b>TOTAL</b>							<b>126</b>	<b>9 748 500</b>								
<b>FINANCIAL - SECTOR</b>																
BICC	BICI CI	B	2	Market / 38000	77	NC			36 105	36 105	33 400	38 810	432	October 24, 2011	28 900	37 625
BOAB	BANK OF AFRICA BN	B	32	54500 /		54 500	278	15 151 000	54 500	54 500	50 415	58 585	3 720	May 7, 2012	47 000	55 000
BOABF	BANK OF AFRICA BF	B	30	37100 /		NC			37 000	37 000	34 225	39 775	2 625	May 2, 2012	31 000	37 200
BOAC	BANK OF AFRICA CI	B	29	28000 / 28500	12	28 000	776	21 728 000	28 000	28 000	25 900	30 100	1 800	June 2, 2010	25 500	32 140
BOAN	BANK OF AFRICA NG	B	10	33155 / 34000	106	NC			33 150	33 150	30 665	35 635	1 800	June 27, 2012	30 000	43 100
ETIT	ECOBANK TRANS. INCORP. TG (**)	A	55 427	38 / 39	8 886	39	28 289	1 103 271	40	39	37	41	2,099*	July 17, 2012	36	49
SAFC	SAFCA CI	C	20	Market /		NC			20 000	20 000	18 500	21 500	1 440	July 29, 2011	17 000	23 000
SGBC	SGBI CI	A	4	Market / 46000	261	NC			45 000	45 000	41 625	48 375	3 990	June 11, 2012	32 000	49 450
<b>TOTAL</b>							<b>29 343</b>	<b>37 982 271</b>								
<b>TRANSPORTATION - SECTOR</b>																
SDSC	BOLLORE AFRICA LOGISTICS CI	B	92	46000 / 49000	374	46 000	43	1 978 000	48 000	46 000	42 550	49 450	4 660	May 24, 2012	39 900	50 130
SVOC	MOVIS CI	C	79	Market /		NC			3 705	3 705	3 430	3 980	270	July 5, 1999	2 600	3 705
<b>TOTAL</b>							<b>43</b>	<b>1 978 000</b>								
<b>AGRICULTURE - SECTOR</b>																
PALC	PALM CI	A	48	21000 / 21005	10	21 000	433	9 093 000	21 005	21 000	19 425	22 575	810	June 1, 2012	8 885	22 655
SICC	SICOR CI	C		/ 3750	21	NC			3 795	3 795	3 515	4 075	1 919	September 25, 2000	3 795	3 795
SOGC	SOGB CI	A	41	85000 / 87000	231	85 000	242	20 570 000	85 000	85 000	78 625	91 375	8 334	June 27, 2011	32 000	90 250
SPHC	SAPH CI	A	189	41000 / 42000	582	42 000	127	5 334 000	40 010	42 000	38 850	45 150	6 930	June 22, 2012	34 490	53 000
<b>TOTAL</b>							<b>802</b>	<b>34 997 000</b>								
<b>DISTRIBUTION - SECTOR</b>																
ABJC	SERVAIR ABIDJAN CI	C	5	6000 / 6300	42	6 300	30	189 000	5 950	6 300	5 830	6 770	225	July 13, 2000	3 585	9 500
BNBC	BERNABE CI	B	3	45500 / 46000	4	45 500	9	409 500	45 000	41405 Ex-c	38 300	44 510	4 095	July 10, 2012	16 300	49 125
CFAC	CFAO CI	B		/ 21000	15	NC			21 300	21 300	19 705	22 895	299,7	June 18, 2012	14 000	21 300
PRSC	TRACTAFRIC MOTORS CI	B	54	84900 /		NC			84 900	84 900	78 535	91 265	8 550	May 24, 2012	75 000	90 300
SHEC	VIVO ENERGY CI	B	36	19500 / 20000	6	19 500	680	13 260 000	19 500	19 500	18 040	20 960	828	August 31, 2011	11 100	21 000
SRIC	SARI CI	C	833	Market /		39 000	32	1 248 000	38 270	39 000	36 075	41 925	2 309	July 21, 2011	33 245	43 430
T TLC	TOTAL CI	B	6	81000 /		NC			81 000	81 000	74 925	87 075	2 170	August 10, 2011	70 000	81 000
<b>TOTAL</b>							<b>751</b>	<b>15 106 500</b>								
<b>OTHERS SECTORS</b>																
STAC	SETAO CI	C	46	Market /		NC			4 390	4 390	4 065	4 715			2 910	5 000
<b>TOTAL</b>																
<b>TOTAL - STOCKS MARKET</b>							<b>31 706</b>	<b>104 173 071</b>								

Legend

(\*) Indicative, not definitive.

(\*\*) the capital of the company includes convertible preference shares after 3 to 5 years into common share.

Mentions : NC: Unlisted Ex: Ex-coupon or Ex-right SP: Suspended DIF: Differed

Classify Stock exchange Capitalization :

A: Companies having a stock exchange capitalization Higher than XOF 100 billion

B: Companies having a stock exchange capitalization Ranging between XOF 10 billion and XOF 100 billion

C: Companies having a Lower stock exchange capitalization or equalizes to XOF 10 billion.

RIGHTS MARKET

Symbol	Security	Qty	Price Bid./Ask.	Qty	Curr. Price	Volume	Value	Previous Price	Next Session		Parity	Trading Period	
									Reference Price	Price Range		Start	End
<b>TOTAL-RIGHTS MARKET</b>													

Parity: y to x means y rights for x new shares.

**BONDS MARKET**

July 5th, 2012 Session

Symbol	Security	Qty	Price Bid./Ask.	Qty	Curr. Price	Volume	Value	Previous Price	Next Session		Coupon Income	Type Amort	Bond Coupon				
									Price Référence	Price Range			Period	Net Income	Payment date		
<b>REGIONAL BOND</b>																	
BIDC.O1	BIDC 5.60% 2006-2013				NC			10 000	10 000	9 250	10 750	503.39	ACD	A	560.000	August 11, 2011	
BIDC.O2	BIDC 6.75 % 2010-2017					10 000	5	50 000	10 000	10 000	9 250	10 750	169.67	ACD	S	337.500	04/04-10
BOAB.O2	BOA BENIN 6.20% 2009-2014				NC			9 900	9 900	9 160	10 640	19.16	AC	A	582.800	June 23, 2012	
BOABF.O2	BOA BURKINA F. 6.20% 2009-2014				NC			10 000	10 000	9 250	10 750	19.16	AC	A	582.800	June 23, 2012	
BOAC.O1	BOA - CI 6.20% 2009-2014				NC			10 000	10 000	9 250	10 750	19.98	AC	A	607.600	June 23, 2012	
BOAD.O7	BOAD 5% 2005-2013				NC			10 000	10 000	9 250	10 750	260.27	ACD	A	500.000	December 28, 2011	
BOAD.O9	BOAD 5% 2006-2014				NC			10 000	10 000	9 250	10 750	204.11	ACD	A	500.000	February 7, 2012	
BOAD.O10	BOAD 4.75% 2006-2012				NC			10 000	10 000	9 250	10 750	193.90	ACD	A	475.000	February 7, 2012	
BOAD.O11	BOAD 5.95% 2012-2019	25	10000 /			10 000	10	100 000		10 000	9 250	10 750	197.25	ACD	A	595.000	March 6, 2012
BOAM.O2	BOA MALI 6.50% 2009-2014				NC			10 000	10 000	9 250	10 750	18.59	AC	A	565.500	June 23, 2012	
BOAN.O1	BOA NIGER 6.50% 2009-2014				NC			9 900	9 900	9 160	10 640	18.59	AC	A	565.500	June 23, 2012	
BOAS.O1	BOA SENEGAL 6.50% 2009-2014				NC			10 000	10 000	9 250	10 750	20.09	IF	A	611.000	June 23, 2012	
CAAB.O3	CAA BENIN 6.50% 2011-2016	1	10000 /		NC			10 000	10 000	9 250	10 750	424.45	ACD	A	650.000	November 9, 2011	
CLTB.O2	CELTEL BURKINA 6.35% 2007-2013				NC			10 000	10 000	9 250	10 750	226.68	ACD	S	298.450	17/02-08	
EOS.O2	ETAT SENEGAL 5.50% 2007-2012				NC			10 000	10 000	9 250	10 750	393.29	ACD	A	550.000	October 18, 2011	
EOS.O3	ETAT SENEGAL 6.75% 2010-2015				NC			10 000	10 000	9 250	10 750	429.04	ACD	A	675.000	November 16, 2011	
EOT.O2	ETAT TOGOLAIS 6.50% 2011-2016		/ 10000	160	NC			9 950	9 950	9 205	10 695	199.45	ACD	A	650.000	March 15, 2012	
PAAC.O1	PAA 6.95% 2010-2017					10 000	53	530 000	10 000	10 000	9 250	10 750	70.72	ACD	S	342.361	28/05-11
PADS.O2	PAD 7% 2010-2017				NC			10 000	10 000	9 250	10 750	21.63	ACD	S	304.500	22/06-12	
PALC.O1	PALMCI 7% 2009-2016		/ 10000	500	NC			10 000	10 000	9 250	10 750	13.16	ACD	S	343.000	28/06-12	
SHAF.O2	SHELTER AFRIQUE 6% 2008-2014		/ 9950	42	NC			9 950	9 950	9 205	10 695	73.76	ACD	S	301.639	21/05-11	
TGTLT.O1	TOGO TELECOM 6.50% 2007-2014	3	5985 /			5 985	227	1 358 595	6 000	5 985	5 540	6 430	146.14	ACD	S	188.116	15/02-08
TPBF.O2	TPBF 6.50% 2011-2016				NC			10 000	10 000	9 250	10 750	349.86	ACD	A	650.000	December 21, 2011	
TPCI.O8	TPCI 6.95% 2009-2014	48	10000 /			10 000	45	450 000	10 000	10 000	9 250	10 750	639.62	ACD	A	696.904	August 5, 2011
TPCI.O9	TPCI 6.25% 2010-2013		/ 10000	408	NC			9 750	9 750	9 020	10 480	59.93	IF	A	625.000	May 31, 2012	
TPCI.O10	TPCI 7% 2010-2017	10 000	9800 /		NC			10 000	10 000	9 250	10 750	531.69	AC	A	700.000	October 1, 2011	
TPCI.O11	TPCI 6.5% 2011-2016		/ 9900	16		9 900	17	168 300	9 950	9 900	9 160	10 640	523.56	AC	A	650.000	September 15, 2011
<b>TOTAL</b>						<b>357</b>	<b>2 656 895</b>										
<b>KOLAS BOND</b>																	
AFD.O1	AFD 5.25% 2008-2016				NC			9 900	9 900	9 160	10 640	164.95	IF	A	523.532	March 12, 2012	
<b>TOTAL</b>																	
<b>TOTAL-BONDS MARKET</b>						<b>357</b>	<b>2 656 895</b>										

**Legend**

Type Amort: Type d'Amortissement - IF: IN FINE - AC: AMORTISSEMENT CONSTANT - AD: AMORTISSEMENT DEGRESSIF - ACD: AMORTISSEMENT DIFFERE CONSTANT

Period : Coupons Payment Period - A: Yearly - S: Semi annual - T: Quaterly

Payment date : Interest Payment expiry

Mentions : NC: Unlisted Ex: Ex-coupon ou Ex-right SP: Suspended DIF: Differed

**Notices, Decisions, Instructions & Circulars of the day**
**Notice N°119/BRVM/DG** Capital increase/ / Stock subscription by staff - ETI TG.

**Notice N°118/BRVM/DG** Capital increase/ Acquisition of shares Ecobank Nigeria - ETI TG.

**Notice N°117/BRVM/DG** Result of first quotation - BOAD 5,95% 2012-2019.

**Notice N°116/BRVM/DG** Payment of 2011 dividends - SOGB CI.

 Notices and instructions are available with National Offices and on the Website of BRVM: [www.brvm.org](http://www.brvm.org)
**Erratum:**
**Calendar of General Meetings - LISTED COMPANIES**
**August 2012**

- August, 30th 2012, Prorogation General Meeting - SICOR CI.

**December 2012**

- December, 12nd 2012, Prorogation General Meeting - MOVIS CI.