



# Bulletin Officiel de la Cote

## BOURSE REGIONALE DES VALEURS MOBILIERES S.A.

SOCIETE ANONYME AU CAPITAL DE FCFA 3 062 040 000  
 Siège Social: Abidjan - COTE D'IVOIRE  
 Siège Social : 18, Rue Joseph Anoma (Rue des Banques) – 01 B.P. 3802 Abidjan 01  
 Tel: (225) 20 326 685 / 20 326 686 Fax : (225) 20 326 684  
 Site Internet: [www.brvm.org](http://www.brvm.org)

Bulletin du 28 juin 2012

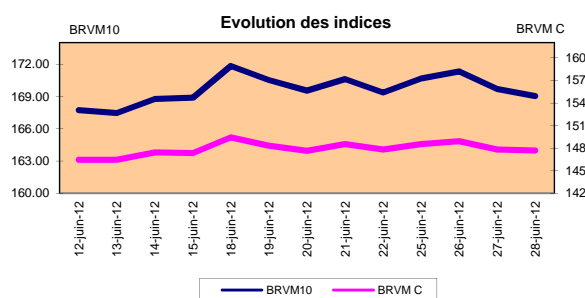
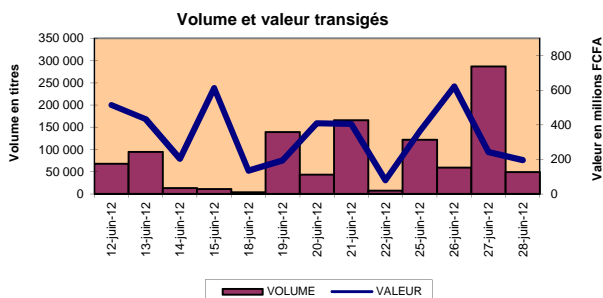
Vol : 15 N° : 124

### Séance du 28 juin 2012

#### Indices de référence

Base = 100 au 15 septembre 1998	Fermeture	Variation		Fermeture Précédente	Capitalisation Boursière en F CFA
		en valeur	en %		
BRVM 10	169.05	-0.64	-0.38%	169.69	2 534 373 537 160
BRVM Composite	147.69	-0.12	-0.08%	147.81	3 381 218 163 335

Capitalisation du marché obligataire ( en F CFA)	797 900 204 150
--	-----------------



#### Indices sectoriels

Base = 100 au 14 juin 1999	Fermeture	Variation		Fermeture Précédente	Nombre de sociétés
		en valeur	en %		
BRVM - Industrie	81.41	0.10	0.12%	81.31	12
BRVM - Services Publics	335.60	-0.95	-0.28%	336.55	4
BRVM - Finances	58.32	0.01	0.02%	58.31	8
BRVM - Transport	232.76	0.00	0.00%	232.76	2
BRVM - Agriculture	467.81	0.57	0.12%	467.24	4
BRVM - Distribution	130.71	-0.03	-0.02%	130.74	7
BRVM - Autres Secteurs	54.20	0.00	0.00%	54.20	1

#### Sommaire du marché

	Volume Transigé	Valeur Totale Transigée (F CFA)	Nombre de Transactions	Nombre de titres échangés	Titres		
					Gains	Pertes	Inchangés
Actions	49 519	195 443 410	128	22	8	5	9
Obligations	0	0	0	0	0	0	0
Droits	0	0	0	0	0	0	0

Titres les plus actifs		Plus fortes hausses			Plus fortes baisses		
Titres	Volume	Titres	Cours	Variation	Titres	Cours	Variation
ECOBANK TRANS. INCORP. TG	44 668	ONATEL BF	40 000	1900	BERNABE CI	44 000	-2 000
PALM CI	2 375	TOTAL CI	81 000	1000	SONATEL SN	113 000	-1 000
SAPH CI	669	PALM CI	22 500	390	SOGB CI	87 000	-600
SOGB CI	575	FILTISAC CI	3 100	100	SAPH CI	40 000	-200
ONATEL BF	382	BANK OF AFRICA NG	33 100	100	CIE CI	23 900	-100

#### Indices boursiers internationaux

Places financières africaines	Indices	Clôture 28-juin-12	Variation Séance précédente	Indices au 30-déc.-11	Autres places financières	Indices	Clôture 28-juin-12	Variations Séance précédente	Indices au 30-déc.-11
CASABLANCA (**)	MADEX	8 148.52	-0.38%	9011.57	LONDRES (**)	FOOTSIE 100	5 472.30	-0.93%	5 572.28
LAGOS (*)	NSE	21 573.84	1.06%	20,730.63	NEW YORK (**)	DJIA	12 627.01	0.74%	12,217.56
TUNIS (*)	TUNINDEX	4 972.42	-0.61%	4,722.25	TOKYO (*)	NIKKEI 225	8 874.11	1.65%	8,455.35

(\*) Indices de la veille

(\*\*) Indices à 11 H00GMT

#### Coupons annoncés

Symbole	Titre	Coupon		
		Montant net (FCFA)	Date de détachement	Date de paiement
ETIT	ETI TG	0.4 cent \$ US	28-juin-12	17-juil.-12
SIVC	SIVOA CI	405	2-juil.-12	4-juil.-12
UNLC	UNILEVER CI	1 233	5-juil.-12	9-juil.-12
BNBC	BERNABE CI	4 095	6-juil.-12	10-juil.-12

ND: Non Disponible

MARCHÉ DES ACTIONS

Séance du 28 juin 2012

Symbole	Titre	Classe de Capitalisation Boursière	Qté	Cours Ach. / Vend.	Qté	Cours du jour	Volume	Valeur	Cours Précéd.	Séance prochaine			Dernier dividende Payé		Cours extrêmes sur les 52 dernières semaines	
										Cours Référence	Ecart maximum		Montant net	Date	Plus Bas	Plus Haut
<b>SECTEUR - INDUSTRIE</b>																
CABC	SICABLE CI	C	5	Marché /		30 000	5	150 000	30 000	30 000	27 750	32 250	2 250	31-mai-12	29 000	40 000
FTSC	FILTISAC CI	B	30	3010 / 3100	65	3 100	38	117 800	3 000	3 100	2 870	3 330	321	19-juil-10	2 500	3 900
NEIC	NEI-CEDA CI	C		/ Marché	24	2 775	3	8 325	2 775	2 775	2 570	2 980	225	28-juin-01	2 775	3 085
NTLC	NESTLE CI	B		/ 44000	49	44 000	2	88 000	44 000	44 000	40 700	47 300	630	12-août-11	43 000	51 000
SEMC	CROWN SIEM CI	B	45	22010 /		22 010	5	110 050	22 010	22 010	20 360	23 660	675	28-sept-11	21 995	24 515
SIVC	SIVOA CI	C	2	7000 / 7400	221	7 000	20	140 000	6 940	7 000	6 475	7 525	540	13-sept-11	6 200	9 000
SLBC	SOLIBRA CI	A	9	188000 /		NC			186 500	186 500	172 515	200 485	16 380	02-mai-12	158 005	186 500
SMBC	SMB CI	B	20	Marché / Marché	2	NC			16 000	16 000	14 800	17 200	344	14-sept-11	16 000	22 295
STBC	SITAB CI	B	29	70200 / 75000	12	70 200	25	1 755 000	70 100	70 200	64 935	75 465	8 399	10-avr-12	57 500	80 000
TTRC	TRITURAF CI-Ste en Liquidation	C		/ Marché	140	NC			800	800	740	860	1 440	19-juil-02	800	1 480
UNLC	UNILEVER CI	B	202	40100 /		40 100	6	240 600	40 100	40 100	37 095	43 105	2 421	02-juil-10	35 085	43 000
UNXC	UNIWAX CI	C	70	7500 / 8000	222	8 000	4	32 000	8 000	8 000	7 400	8 600	1 350	06-juin-03	6 450	9 675
<b>TOTAL</b>						<b>108</b>		<b>2 641 775</b>								
<b>SECTEUR - SERVICES PUBLICS</b>																
CIEC	CIE CI	B	6	23500 / 24000	35	23 900	98	2 342 200	24 000	23 900	22 110	25 690	2 052	31-mai-12	14 000	25 850
ONTBF	ONATEL BF	A	101	38100 / 40000	118	40 000	382	15 280 000	38 100	40 000	37 000	43 000	2 450	01-juin-12	37 200	46 000
SDCC	SODE CI	B	618	Marché / 23000	5	NC			23 110	23 110	21 380	24 840	2 430	31-mai-12	14 000	28 975
SNTS	SONATEL SN	A	409	113000 / 114000	805	113 000	276	31 188 000	114 000	113 000	104 525	121 475	13 050	03-mai-12	105 000	145 000
<b>TOTAL</b>						<b>756</b>		<b>48 810 200</b>								
<b>SECTEUR - FINANCES</b>																
BICC	BICI CI	B	3	36500 /		NC			36 100	36 100	33 395	38 805	432	24-oct-11	28 900	37 625
BOAB	BANK OF AFRICA BN	B	85	54500 /		NC			54 500	54 500	50 415	58 585	3 720	07-mai-12	47 000	55 000
BOABF	BANK OF AFRICA BF	B	2	37005 /		37 005	13	481 065	37 000	37 005	34 230	39 780	2 625	02-mai-12	31 000	37 200
BOAC	BANK OF AFRICA CI	B	7	28500 / 30000	100	NC			29 000	29 000	26 825	31 175	1 800	02-juin-10	25 500	32 140
BOAN	BANK OF AFRICA NG	B	356	33100 / 34000	106	33 100	244	8 076 400	33 000	33 100	30 620	35 580	1 800	27-juin-12	30 000	43 100
ETIT	ECOBANK TRANS. INCORP. TG (**)	A	98 924	40 /		40	44 668	1 786 720	40	40	37	43	2 099*	17-juil-12	36	49
SAFC	SAFCA CI	C	11	20000 /		NC			20 000	20 000	18 500	21 500	1 440	29-juil-11	17 000	23 000
SGBC	SGB CI	A	5	45000 / 44000	9	NC			45 000	45 000	41 625	48 375	3 990	11-juin-12	32 000	49 450
<b>TOTAL</b>						<b>44 925</b>		<b>10 344 185</b>								
<b>SECTEUR - TRANSPORT</b>																
SDSC	BOLLORE AFRICA LOGISTICS CI	B	150	46000 / 48000	12	NC			46 000	46 000	42 550	49 450	4 660	24-mai-12	39 900	50 130
SVOC	MOVIS CI	C	82	Marché / 3600	5	NC			3 600	3 600	3 330	3 970	270	05-juil-99	2 600	3 600
<b>TOTAL</b>																
<b>SECTEUR - AGRICULTURE</b>																
PALC	PALM CI	A	285	22500 /		22 500	2 375	53 437 500	22 110	22 500	20 815	24 185	810	01-juin-12	8 885	22 500
SICC	SICOR CI	C		/ Marché	2	NC			3 795	3 795	3 515	4 075	1 919	25-sept-00	3 795	3 795
SOGC	SOGB CI	A	5	82500 / 87000	806	87 000	575	50 025 000	87 600	87 000	80 475	93 525	8 334	27-juin-11	32 000	90 250
SPHC	SAPH CI	A	20	38000 / 40200	300	40 000	669	26 760 000	40 200	40 000	37 000	43 000	6 930	22-juin-12	34 490	53 000
<b>TOTAL</b>						<b>3 619</b>		<b>130 222 500</b>								
<b>SECTEUR - DISTRIBUTION</b>																
ABJC	SERVAIR ABIDJAN CI	C	51	5950 /		5 950	25	148 750	5 950	5 950	5 505	6 395	225	13-juil-00	3 105	9 500
BNBC	BERNABE CI	B		/ 45000	55	44 000	30	1 320 000	46 000	44 000	40 700	47 300	3 150	27-juil-11	16 300	49 125
CFAC	CFAO CI	B	35	21000 / 21300	13	NC			21 000	21 000	19 425	22 575	299,7	18-juin-12	14 000	21 000
PRSC	TRACTAFRIC MOTORS CI	B	2	Marché / Marché	6	NC			84 900	84 900	78 535	91 265	8 550	24-mai-12	75 000	90 300
SHEC	VIVO ENERGY CI	B	117	21000 /		21 000	43	903 000	21 000	21 000	19 425	22 575	828	31-août-11	11 100	21 000
SRIC	SARI CI	C	813	Marché / 38270	2	NC			38 270	38 270	35 400	41 140	2 309	21-juil-11	33 245	43 430
TTLIC	TOTAL CI	B	123	Marché /		81 000	13	1 053 000	80 000	81 000	74 925	87 075	2 170	10-août-11	70 000	81 000
<b>TOTAL</b>						<b>111</b>		<b>3 424 750</b>								
<b>AUTRES SECTEURS</b>																
STAC	SETAO CI	C	46	Marché /		NC			4 390	4 390	4 065	4 715			2 910	5 000
<b>TOTAL</b>																
<b>TOTAL - Marché des actions</b>						<b>49 519</b>		<b>195 443 410</b>								

**Légende:**

(\*) Montant indicatif et non définitif.

(\*\*) le capital de la société contient des actions de priorités convertibles au bout de 3 - 5 ans en actions ordinaire

Mentions : NC: Non Coté Ex: Ex-coupon ou Ex-droit SP: Suspendu DIF: Différé

Classe de Capitalisation Boursière :

A Sociétés ayant une capitalisation boursière Supérieure à 100 milliards FCFA.

B Sociétés ayant une capitalisation boursière Comprise entre 10 milliards FCFA et 100 milliards FCFA.

C Sociétés ayant une capitalisation boursière Inférieure ou égale à 10 milliards FCFA.

**MARCHÉ DES DROITS**

Symbole	Titre	Qté	Cours Ach. / Vend.	Qté	Cours du jour	Volume	Valeur	Cours Précéd.	Séance prochaine		Parité	Période de Négociation	
									Cours Référence	Ecart maximum		Début	Fin
<b>TOTAL-Marché des droits</b>													

Parité: y pour x signifie y droits pour x action nouvelle

**MARCHÉ DES OBLIGATIONS**

Séance du 28 juin 2012

Symbole	Titre	Qté	Cours Ach. / Vend.	Qté	Cours du jour	Volume	Valeur	Cours Précéd.	Séance prochaine		Coupon couru	Type Amort	Coupon d'intérêt			
									Cours Référence	Ecart max			Période	Montant net	Eché.	
<b>OBLIGATIONS REGIONALES</b>																
BIDC.O1	BIDC 5.60% 2006-2013				NC			10 000	10 000	9 250	10 750	492.68	ACD	A	560.000	11-août
BIDC.O2	BIDC 6.75 % 2010-2017	58	10000 /		NC			10 000	10 000	9 250	10 750	156.76	ACD	S	337.500	04/04-10
BOAB.O2	BOA BENIN 6.20% 2009-2014				NC			9 900	9 900	9 160	10 640	7.98	AC	A	582.800	23-juin
BOABF.O2	BOA BURKINA F. 6.20% 2009-2014				NC			10 000	10 000	9 250	10 750	7.98	AC	A	582.800	23-juin
BOAC.O1	BOA - CI 6.20% 2009-2014				NC			10 000	10 000	9 250	10 750	8.32	AC	A	607.600	23-juin
BOAD.O7	BOAD 5% 2005-2013				NC			10 000	10 000	9 250	10 750	250.68	ACD	A	500.000	28-déc
BOAD.O9	BOAD 5% 2006-2014				NC			10 000	10 000	9 250	10 750	194.52	ACD	A	500.000	07-févr
BOAD.O10	BOAD 4.75% 2006-2012				NC			10 000	10 000	9 250	10 750	184.79	ACD	A	475.000	07-févr
BOAM.O2	BOA MALI 6.50% 2009-2014				NC			10 000	10 000	9 250	10 750	7.75	AC	A	565.500	23-juin
BOAN.O1	BOA NIGER 6.50% 2009-2014				NC			9 900	9 900	9 160	10 640	7.75	AC	A	565.500	23-juin
BOAS.O1	BOA SENEGAL 6.50% 2009-2014				NC			10 000	10 000	9 250	10 750	8.37	IF	A	611.000	23-juin
CAAB.O3	CAA BENIN 6.50% 2011-2016		/ 9950	300	NC			10 000	10 000	9 250	10 750	412.02	ACD	A	650.000	09-nov
CLTB.O2	CELTEL BURKINA 6.35% 2007-2013				NC			10 000	10 000	9 250	10 750	215.27	ACD	S	298.450	17/02-08
EOS.O2	ETAT SENEGAL 5.50% 2007-2012				NC			10 000	10 000	9 250	10 750	382.74	ACD	A	550.000	18-oct
EOS.O3	ETAT SENEGAL 6.75% 2010-2015				NC			10 000	10 000	9 250	10 750	416.10	ACD	A	675.000	16-nov
EOT.O2	ETAT TOGOLAIS 6.50% 2011-2016		/ 10000	160	NC			9 900	9 900	9 160	10 640	186.99	ACD	A	650.000	15-mars
PAAC.O1	PAA 6.95% 2010-2017	49 920	10000 /		NC			10 000	10 000	9 250	10 750	57.69	ACD	S	342.361	28/05-11
PADS.O2	PAD 7% 2010-2017				NC			10 000	10 000	9 250	10 750	9.98	ACD	S	304.500	22/06-12
PALC.O1	PALMCI 7% 2009-2016	9 391	10000 /		NC			10 000	10 000	9 250	10 750		ACD	S	343.000	28/06-12
SHAF.O2	SHELTER AFRIQUE 6% 2008-2014				NC			10 000	10 000	9 250	10 750	62.28	ACD	S	301.639	21/05-11
STRAC.O1	SOTRA 6.80% 2007-2012				NC			9 800	9 800	9 065	10 535	657.30	AC	A	666.400	03-juil
TGTLT.O1	TOGO TELECOM 6.50% 2007-2014		/ 6000	27	NC			6 000	6 000	5 550	6 450	138.88	ACD	S	188.116	15/02-08
TPBF.O2	TPBF 6.50% 2011-2016				NC			10 000	10 000	9 250	10 750	337.43	ACD	A	650.000	21-déc
TPCI.O8	TPCI 6.95% 2009-2014	48	Marché /		NC			10 000	10 000	9 250	10 750	626.26	ACD	A	696.904	05-août
TPCI.O9	TPCI 6.25% 2010-2013		/ 10000	408	NC			9 750	9 750	9 020	10 480	47.95	IF	A	625.000	31-mai
TPCI.O10	TPCI 7% 2010-2017	50	10000 /		NC			10 000	10 000	9 250	10 750	518.31	AC	A	700.000	01-oct
TPCI.O11	TPCI 6.5% 2011-2016		/ 10000	60	NC			9 950	9 950	9 205	10 695	511.10	AC	A	650.000	15-sept
<b>TOTAL</b>																
<b>OBLIGATIONS KOLAS</b>																
AFD.O1	AFD 5.25% 2008-2016				NC			9 900	9 900	9 160	10 640	154.91	IF	A	523.532	12-mars
<b>TOTAL</b>																
<b>TOTAL-Marché des obligations</b>																

**TOTAL**

**OBLIGATIONS KOLAS**

AFD.O1	AFD 5.25% 2008-2016				NC			9 900	9 900	9 160	10 640	154.91	IF	A	523.532	12-mars
<b>TOTAL</b>																

**TOTAL-Marché des obligations**

**Légende:**

Type Amort: Type d'Amortissement - IF: IN FINE - AC: AMORTISSEMENT CONSTANT - AD: AMORTISSEMENT DEGRESSIF - ACD: AMORTISSEMENT DIFFERE CONSTANT

Période : Périodicité de paiement des coupons - A: annuelle - S: Semestrielle - T: Trimestrielle

Eché. : Echéance de paiement des intérêts

Mentions : NC: Non Coté Ex: Ex-coupon ou Ex-droit SP: Suspendu DIF: Différé

**Avis, Décisions, Instructions & Circulaires du jour**

Avis N°109/BRVM/DG du 28 juin 2012 Transactions sur dossier.

Les Avis et Instructions sont disponibles auprès des Antennes Nationales de Bourse et sur le site internet de la BRVM : [www.brvm.org](http://www.brvm.org)

**Erratum:**

**Calendrier des Assemblées Générales 2012**

**Juin 2012**

- 29 juin 2012, Assemblée Générale Ordinaire SMB CI.
- 29 juin 2012, Assemblée Générale Ordinaire SAFCA CI.
- 29 juin 2012, Assemblée Générale Ordinaire SETAO CI.
- 12 Décembre 2012, prorogation de l'Assemblée Générale Exercice 2011 - MOVIS CI.



# Official Newsletter

## BOURSE REGIONALE DES VALEURS MOBILIERES S.A.

LIMITED COMPANY, CAPITAL XOF 3 062 040 000

Head Office: Abidjan - COTE D'IVOIRE

Address: 18, Rue Joseph Anoma (Rue des Banques) – 01 B.P. 3802 Abidjan

Tel: (225) 20 326 685 / 20 326 686 Fax : (225) 20 326 684

Website : [www.brvm.org](http://www.brvm.org)

June 28, 2012

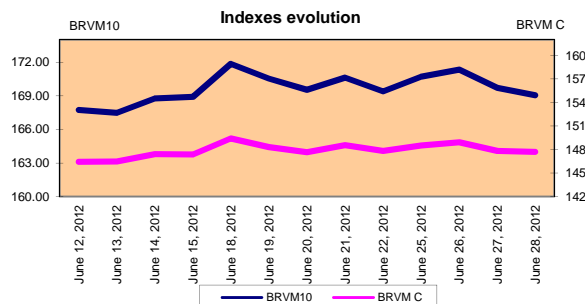
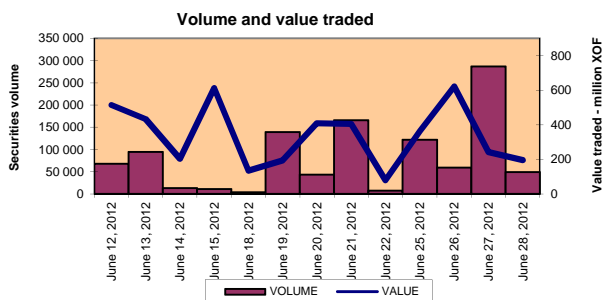
Vol : 15 N° : 124

### June 28, 2012 Session

#### References Indexes

Base = 100 To September 15th, 1998	Close	Change		Previous Close	Market Capitalization XOF
		Value	%		
BRVM 10	169.05	-0.64	-0.38%	169.69	2 534 373 537 160
BRVM Composite	147.69	-0.12	-0.08%	147.81	3 381 218 163 335

Bonds Market Capitalization ( XOF)	797 900 204 150
------------------------------------	-----------------



#### Sectoral Indexes

Base = 100 on June 14th, 1999	Close	Change		Previous Close	Number of Companies
		Value	%		
BRVM - Industry	81.41	0.10	0.12%	81.31	12
BRVM - Public Utility Service	335.60	-0.95	-0.28%	336.55	4
BRVM - Financial	58.32	0.01	0.02%	58.31	8
BRVM - Transport	232.76	0.00	0.00%	232.76	2
BRVM - Agriculture	467.81	0.57	0.12%	467.24	4
BRVM - Distribution	130.71	-0.03	-0.02%	130.74	7
BRVM - Others Sectors	54.20	0.00	0.00%	54.20	1

#### Market Summary

	Volume Traded	Total Value Traded (XOF)	Number of Transactions	Number of securities Traded	securities		
					Gains	Losses	traded
Stocks	49 519	195 443 410	128	22	8	5	9
Bonds	0	0	0	0	0	0	0
Rights	0	0	0	0	0	0	0

Most Actives securities		Raise			Drop		
securities	Volume	securities	Price	Change	securities	Price	Change
ECOBANK TRANS. INCORP. TG	44 668	ONATEL BF	40 000	1900	BERNABE CI	44 000	-2 000
PALM CI	2 375	TOTAL CI	81 000	1000	SONATEL SN	113 000	-1 000
SAPH CI	669	PALM CI	22 500	390	SOGB CI	87 000	-600
SOGB CI	575	FILTISAC CI	3 100	100	SAPH CI	40 000	-200
ONATEL BF	382	BANK OF AFRICA NG	33 100	100	CIE CI	23 900	-100

#### International Exchange indexes

African exchanges	Indexes	Close 22-juin-12	Changes Previous Close Session	indexes 30-déc.-11	Others exchanges	Indexes	Close 22-juin-12	Changes Previous Close Session	Indexes 30-déc.-11
CASABLANCA (**)	MADEX	8 148.52	-0.38%	9011.57	LONDRES (**)	FOOTSIE 100	5 472.30	-0.93%	5 572.28
LAGOS (*)	NSE	21 573.84	1.06%	20,730.63	NEW YORK (**)	DJIA	12 627.01	0.74%	12,217.56
TUNIS (*)	TUNINDEX	4 972.42	-0.61%	4,722.25	TOKYO (*)	NIKKEI 225	8 874.11	1.65%	8,455.35

(\*) Indexes of the day before

(\*\*) Indexes at 11 H00 GMT

#### Announced Coupons

Symbol	securities	Coupon		
		Net Income (XOF)	Detachment Date	Payment Date
ETIT	ETI TG	0.4 cent \$ US	June 28, 2012	July 17, 2012
SIVC	SIVOA CI	405	July 2, 2012	July 4, 2012
UNLC	UNILEVER CI	1 233	July 5, 2012	July 9, 2012
BNBC	BERNABE CI	4 095	July 6, 2012	July 10, 2012

NA: Not Available

STOCKS MARKET

June 28th, 2012 Session

Symbol	Security	Classify Stock exchange Capitalization	Qty	Price Bid./Ask.	Qty	Curr. Price	Volume	Value	Previous Price	Next Session			Dividend paid		Extremes Price during the past 52 weeks		
										Price Reference	Price Range		Net Income	Date	Low	High	
<b>INDUSTRY - SECTOR</b>																	
CABC	SICABLE CI	C	5	Market /			30 000	5	150 000	30 000	30 000	27 750	32 250	2 250	May 31, 2012	29 000	40 000
FTSC	FILTISAC CI	B	30	3010 / 3100	65	3 100	38	117 800	3 000	3 100	2 870	3 330	321	July 19, 2010	2 500	3 900	
NEIC	NEI-CEDA CI	C		/ Market	24	2 775	3	8 325	2 775	2 775	2 570	2 980	225	June 28, 2001	2 775	3 085	
N TLC	NESTLE CI	B		/ 44000	49	44 000	2	88 000	44 000	44 000	40 700	47 300	630	August 12, 2011	43 000	51 000	
SEMC	CROWN SIEM CI	B	45	22010 /		22 010	5	110 050	22 010	22 010	20 360	23 660	675	September 28, 2011	21 995	24 515	
SIVC	SIVOA CI	C	2	7000 / 7400	221	7 000	20	140 000	6 940	7 000	6 475	7 525	540	September 13, 2011	6 200	9 000	
SLBC	SOLIBRA CI	A	9	188000 /		NC			186 500	186 500	172 515	200 485	16 380	May 2, 2012	158 005	186 500	
SMB C	SMB CI	B	20	Market / Market	2	NC			16 000	16 000	14 800	17 200	344	September 14, 2011	16 000	22 295	
STBC	SITAB CI	B	29	70200 / 75000	12	70 200	25	1 755 000	70 100	70 200	64 935	75 465	8 399	April 10, 2012	57 500	80 000	
TTRC	TRITURAF CI-Company in Liquidation	C		/ Market	140	NC			800	800	740	860	1 440	July 19, 2002	800	1 480	
UNLC	UNILEVER CI	B	202	40100 /		40 100	6	240 600	40 100	40 100	37 095	43 105	2 421	July 2, 2010	35 085	43 000	
UNXC	UNIWAX CI	C	70	7500 / 8000	222	8 000	4	32 000	8 000	8 000	7 400	8 600	1 350	June 6, 2003	6 450	9 675	
<b>TOTAL</b>							<b>108</b>	<b>2 641 775</b>									
<b>PUBLICS UTILITIES - SECTOR</b>																	
CIEC	CIE CI	B	6	23500 / 24000	35	23 900	98	2 342 200	24 000	23 900	22 110	25 690	2 052	May 31, 2012	14 000	25 850	
ONTBF	ONATEL BF	A	101	38100 / 40000	118	40 000	382	15 280 000	38 100	40 000	37 000	43 000	2 450	June 1, 2012	37 200	46 000	
SDCC	SODE CI	B	618	Market / 23000	5	NC			23 110	23 110	21 380	24 840	2 430	May 31, 2012	14 000	28 975	
SNTS	SONATEL SN	A	409	113000 / 114000	805	113 000	276	31 188 000	114 000	113 000	104 525	121 475	13 050	May 3, 2012	105 000	145 000	
<b>TOTAL</b>							<b>756</b>	<b>48 810 200</b>									
<b>FINANCIAL - SECTOR</b>																	
BICC	BICI CI	B	3	36500 /		NC			36 100	36 100	33 395	38 805	432	October 24, 2011	28 900	37 625	
BOAB	BANK OF AFRICA BN	B	85	54500 /		NC			54 500	54 500	50 415	58 585	3 720	May 7, 2012	47 000	55 000	
BOABF	BANK OF AFRICA BF	B	2	37005 /		37 005	13	481 065	37 000	37 005	34 230	39 780	2 625	May 2, 2012	31 000	37 200	
BOAC	BANK OF AFRICA CI	B	7	28500 / 30000	100	NC			29 000	29 000	26 825	31 175	1 800	June 2, 2010	25 500	32 140	
BOAN	BANK OF AFRICA NG	B	356	33100 / 34000	106	33 100	244	8 076 400	33 000	33 100	30 620	35 580	1 800	June 27, 2012	30 000	43 100	
ETIT	ECOBANK TRANS. INCORP. TG (**)	A	98 924	40 /		40	44 668	1 786 720	40	40	37	43	2 099*	July 17, 2012	36	49	
SAFC	SAFCA CI	C	11	20000 /		NC			20 000	20 000	18 500	21 500	1 440	July 29, 2011	17 000	23 000	
SGBC	SGB CI	A	5	45000 / 44000	9	NC			45 000	45 000	41 625	48 375	3 990	June 11, 2012	32 000	49 450	
<b>TOTAL</b>							<b>44 925</b>	<b>10 344 185</b>									
<b>TRANSPORTATION - SECTOR</b>																	
SDSC	BOLLORE AFRICA LOGISTICS CI	B	150	46000 / 48000	12	NC			46 000	46 000	42 550	49 450	4 660	May 24, 2012	39 900	50 130	
SVO C	MOVIS CI	C	82	Market / 3600	5	NC			3 600	3 600	3 330	3 870	270	July 5, 1999	2 600	3 600	
<b>TOTAL</b>																	
<b>AGRICULTURE - SECTOR</b>																	
PALC	PALM CI	A	285	22500 /		22 500	2 375	53 437 500	22 110	22 500	20 815	24 185	810	June 1, 2012	8 885	22 500	
SICC	SICOR CI	C		/ Market	2	NC			3 795	3 795	3 515	4 075	1 919	September 25, 2000	3 795	3 795	
SOGC		A	5	82500 / 87000	806	87 000	575	50 025 000	87 600	87 000	80 475	93 525	8 334	June 27, 2011	32 000	90 250	
SPHC	SAPH CI	A	20	38000 / 40200	300	40 000	669	26 760 000	40 200	40 000	37 000	43 000	6 930	June 22, 2012	34 490	53 000	
<b>TOTAL</b>							<b>3 619</b>	<b>130 222 500</b>									
<b>DISTRIBUTION - SECTOR</b>																	
ABJC	SERVAIR ABIDJAN CI	C	51	5950 /		5 950	25	148 750	5 950	5 950	5 505	6 395	225	July 13, 2000	3 105	9 500	
BNBC	BERNABE CI	B		/ 45000	55	44 000	30	1 320 000	46 000	44 000	40 700	47 300	3 150	July 27, 2011	16 300	49 125	
CFAC	CFAO CI	B	35	21000 / 21300	13	NC			21 000	21 000	19 425	22 575	299.7	June 18, 2012	14 000	21 000	
PRSC	TRACTAFRIC MOTORS CI	B	2	Market / Market	6	NC			84 900	84 900	78 535	91 265	8 550	May 24, 2012	75 000	90 300	
SHEC	VIVO ENERGY CI	B	117	21000 /		21 000	43	903 000	21 000	21 000	19 425	22 575	828	August 31, 2011	11 100	21 000	
SRIC	SARI CI	C	813	Market / 38270	2	NC			38 270	38 270	35 400	41 140	2 309	July 21, 2011	33 245	43 430	
TTL C	TOTAL CI	B	123	Market /		81 000	13	1 053 000	80 000	81 000	74 925	87 075	2 170	August 10, 2011	70 000	81 000	
<b>TOTAL</b>							<b>111</b>	<b>3 424 750</b>									
<b>OTHERS SECTORS</b>																	
STAC	SETAO CI	C	46	Market /		NC			4 390	4 390	4 065	4 715			2 910	5 000	
<b>TOTAL</b>																	
<b>TOTAL - STOCKS MARKET</b>							<b>49 519</b>	<b>195 443 410</b>									

Legend

(\*) Indicative, not definitive.

(\*\*) the capital of the company includes convertible preference shares after 3 to 5 years into common share:

Mentions : NC: Unlisted Ex: Ex-coupon or Ex-right SP: Suspended DIF: Differed

Classify Stock exchange Capitalization :

A: Companies having a stock exchange capitalization Higher than XOF 100 billion

B: Companies having a stock exchange capitalization Ranging between XOF 10 billion and XOF 100 billion

C: Companies having a Lower stock exchange capitalization or equalizes to XOF 10 billion.

RIGHTS MARKET

Symbol	Security	Qty	Price Bid./Ask.	Qty	Curr. Price	Volume	Value	Previous Price	Next Session		Parity	Trading Period	
									Reference Price	Price Range		Start	End
<b>TOTAL-RIGHTS MARKET</b>													

Parity: y to x means y rights for x new shares.

**BONDS MARKET**

June 28th, 2012 Session

Symbol	Security	Qty	Price Bid./Ask.	Qty	Curr. Price	Volume	Value	Previous Price	Next Session		Coupon Income	Type Amort	Bond Coupon			
									Price Référence	Price Range			Period	Net Income	Payment date	
<b>REGIONAL BOND</b>																
BIDC.O1	BIDC 5.60% 2006-2013				NC			10 000	10 000	9 250	10 750	492.68	ACD	A	560.000	August 11, 2011
BIDC.O2	BIDC 6.75 % 2010-2017	58	10000 /		NC			10 000	10 000	9 250	10 750	156.76	ACD	S	337.500	04/04-10
BOAB.O2	BOA BENIN 6.20% 2009-2014				NC			9 900	9 900	9 160	10 640	7.98	AC	A	582.800	June 23, 2012
BOABF.O2	BOA BURKINA F. 6.20% 2009-2014				NC			10 000	10 000	9 250	10 750	7.98	AC	A	582.800	June 23, 2012
BOAC.O1	BOA - CI 6.20% 2009-2014				NC			10 000	10 000	9 250	10 750	8.32	AC	A	607.600	June 23, 2012
BOAD.O7	BOAD 5% 2005-2013				NC			10 000	10 000	9 250	10 750	250.68	ACD	A	500.000	December 28, 2011
BOAD.O9	BOAD 5% 2006-2014				NC			10 000	10 000	9 250	10 750	194.52	ACD	A	500.000	February 7, 2012
BOAD.O10	BOAD 4.75% 2006-2012				NC			10 000	10 000	9 250	10 750	184.79	ACD	A	475.000	February 7, 2012
BOAM.O2	BOA MALI 6.50% 2009-2014				NC			10 000	10 000	9 250	10 750	7.75	AC	A	565.500	June 23, 2012
BOAN.O1	BOA NIGER 6.50% 2009-2014				NC			9 900	9 900	9 160	10 640	7.75	AC	A	565.500	June 23, 2012
BOAS.O1	BOA SENEGAL 6.50% 2009-2014				NC			10 000	10 000	9 250	10 750	8.37	IF	A	611.000	June 23, 2012
CAAB.O3	CAA BENIN 6.50% 2011-2016		/ 9950	300	NC			10 000	10 000	9 250	10 750	412.02	ACD	A	650.000	November 9, 2011
CLTB.O2	CELTEL BURKINA 6.35% 2007-2013				NC			10 000	10 000	9 250	10 750	215.27	ACD	S	298.450	17/02-08
EOS.O2	ETAT SENEGAL 5.50% 2007-2012				NC			10 000	10 000	9 250	10 750	382.74	ACD	A	550.000	October 18, 2011
EOS.O3	ETAT SENEGAL 6.75% 2010-2015				NC			10 000	10 000	9 250	10 750	416.10	ACD	A	675.000	November 16, 2011
EOT.O2	ETAT TOGOLAIS 6.50% 2011-2016		/ 10000	160	NC			9 900	9 900	9 160	10 640	186.99	ACD	A	650.000	March 15, 2012
PAAC.O1	PAA 6.95% 2010-2017	49 920	10000 /		NC			10 000	10 000	9 250	10 750	57.69	ACD	S	342.361	28/05-11
PADS.O2	PAD 7% 2010-2017				NC			10 000	10 000	9 250	10 750	9.98	ACD	S	304.500	22/06-12
PALC.O1	PALMCI 7% 2009-2016	9 391	10000 /		NC			10 000	10 000	9 250	10 750		ACD	S	343.000	28/06-12
SHAF.O2	SHELTER AFRIQUE 6% 2008-2014				NC			10 000	10 000	9 250	10 750	62.28	ACD	S	301.639	21/05-11
STRAC.O1	SOTRA 6.80% 2007-2012				NC			9 800	9 800	9 065	10 535	657.30	AC	A	666.400	July 3, 2011
TGTLT.O1	TOGO TELECOM 6.50% 2007-2014		/ 6000	27	NC			6 000	6 000	5 550	6 450	138.88	ACD	S	188.116	15/02-08
TPBF.O2	TPBF 6.50% 2011-2016				NC			10 000	10 000	9 250	10 750	337.43	ACD	A	650.000	December 21, 2011
TPCI.O8	TPCI 6.95% 2009-2014	48	Marché /		NC			10 000	10 000	9 250	10 750	626.26	ACD	A	696.904	August 5, 2011
TPCI.O9	TPCI 6.25% 2010-2013		/ 10000	408	NC			9 750	9 750	9 020	10 480	47.95	IF	A	625.000	May 31, 2012
TPCI.O10	TPCI 7% 2010-2017	50	10000 /		NC			10 000	10 000	9 250	10 750	518.31	AC	A	700.000	October 1, 2011
TPCI.O11	TPCI 6.5% 2011-2016		/ 10000	60	NC			9 950	9 950	9 205	10 695	511.10	AC	A	650.000	September 15, 2011
TOTAL																
<b>KOLAS BOND</b>																
AFD.O1	AFD 5.25% 2008-2016				NC			9 900	9 900	9 160	10 640	154.91	IF	A	523.532	March 12, 2012
TOTAL																
<b>TOTAL-BONDS MARKET</b>																

**Legend**

Type Amort: Type d'Amortissement - IF: IN FINE - AC: AMORTISSEMENT CONSTANT - AD: AMORTISSEMENT DEGRESSIF - ACD: AMORTISSEMENT DIFFERE CONSTANT

Period: Coupons Payment Period - A: Yearly - S: Semi annual - T: Quaterly

Payment date: Interest Payment expiry

Mentions: NC: Unlisted Ex: Ex-coupon ou Ex-right SP: Suspended DIF: Differed

**Notices, Decisions, Instructions & Circulars of the day**

Notice N°109/BRVM/DG Negotiated Deal.

 Notices and instructions are available with National Offices and on the Website of BRVM: [www.brvn.org](http://www.brvn.org)
**Erratum:**
**Calendar of General Meetings - LISTED COMPANIES**
**June 2012**

- June, 27th 2012, Ordinary General Meeting - CROWN SIEM CI.
- June, 29th 2012, Ordinary General Meeting - SMB CI.
- June, 29th 2012, Ordinary General Meeting - SAFCA CI.
- December, 12nd 2012, Prorogation General Meeting - MOVIS CI.