



Bulletin Officiel de la Cote

BOURSE REGIONALE DES VALEURS MOBILIERES S.A.

SOCIETE ANONYME AU CAPITAL DE FCFA 3 062 040 000

Siège Social: Abidjan - COTE D'IVOIRE

Siège Social : 18, Rue Joseph Anoma (Rue des Banques) – 01 B.P. 3802 Abidjan 01

Tel: (225) 20 326 685 / 20 326 686 Fax : (225) 20 326 684

Site Internet: www.brvm.org

Bulletin du 27 juin 2012

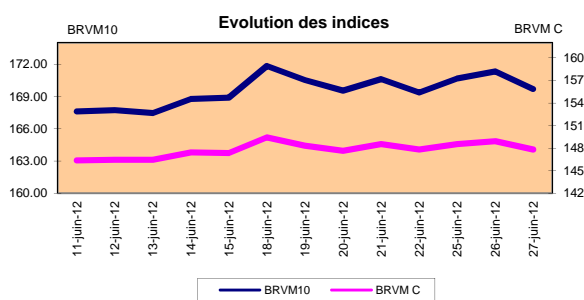
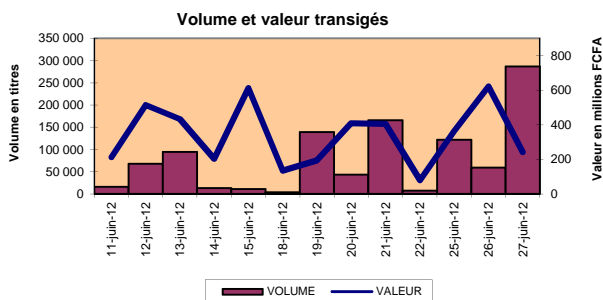
Vol : 15 N° : 123

Séance du 27 juin 2012

Indices de référence

Base = 100 au 15 septembre 1998	Fermeture	Variation		Fermeture Précédente	Capitalisation Boursière en F CFA
		en valeur	en %		
BRVM 10	169.69	-1.63	-0.95%	171.32	2 543 957 401 140
BRVM Composite	147.81	-1.12	-0.75%	148.93	3 383 796 038 815

Capitalisation du marché obligataire (en F CFA)	797 900 204 150
--------------------------------------------------	-----------------



Indices sectoriels

Base = 100 au 14 juin 1999	Fermeture	Variation		Fermeture Précédente	Nombre de sociétés
		en valeur	en %		
BRVM - Industrie	81.31	-0.08	-0.10%	81.39	12
BRVM - Services Publics	336.55	0.00	0.00%	336.55	4
BRVM - Finances	58.31	-1.77	-2.95%	60.08	8
BRVM - Transport	232.76	0.00	0.00%	232.76	2
BRVM - Agriculture	467.24	1.22	0.26%	466.02	4
BRVM - Distribution	130.74	-0.63	-0.48%	131.37	7
BRVM - Autres Secteurs	54.20	0.00	0.00%	54.20	1

Sommaire du marché

	Volume Transigé	Valeur Totale Transigée (F CFA)	Nombre de Transactions	Nombre de titres échangés	Titres		
					Gains	Pertes	Inchangés
Actions	285 327	230 683 990	120	17	4	4	9
Obligations	1 217	12 161 750	7	3	1	0	2
Droits	0	0	0	0	0	0	0

Titres les plus actifs		Plus fortes hausses			Plus fortes baisses		
Titres	Volume	Titres	Cours	Variation	Titres	Cours	Variation
ECOBANK TRANS. INCORP. TG	278 143	BANK OF AFRICA BN	54 500	400	BERNABE CI	46 000	-2 000
PALM CI	2 791	SAPH CI	40 200	200	SIVOA CI	6 940	-560
FILTISAC CI	2 355	SITAB CI	70 100	100	BANK OF AFRICA NG	33 000	-150
CAA BENIN 6,50% 2011-2016	1 000	PALM CI	22 110	60	ECOBANK TRANS. INCORP. TG	40	-2
SONATEL SN	868	CAA BENIN 6,50% 2011-2016	10 000	50			

Indices boursiers internationaux

Places financières africaines	Indices	Clôture 27-juin-12	Variation Séance précédente	Indices au 30-déc.-11	Autres places financières	Indices	Clôture 27-juin-12	Variations Séance précédente	Indices au 30-déc.-11
ACCRA (*)	GSE	1 033.26	0.03%	969.03	PARIS (**)	CAC 40	3 026.00	0.44%	3 159.81
CASABLANCA (**)	MADEX	8 080.57	-0.06%	9011.57	LONDRES (**)	FOOTSIE 100	5 473.30	0.48%	5 572.28
LAGOS (*)	NSE	21 347.17	-0.05%	20,730.63	NEW YORK (**)	DJIA	12 534.67	0.26%	12,217.56
TUNIS (*)	TUNINDEX	5 002.82	-0.15%	4,722.25	TOKYO (*)	NIKKEI 225	8 730.49	0.77%	8,455.35

(*) Indices de la veille

(**) Indices à 11 H00GMT

Coupons annoncés

Symbole	Titre	Coupon		
		Montant net (FCFA)	Date de détachement	Date de paiement
BOAN	BOA NG	1 800	25-juin-12	27-juin-12
ETIT	ETI TG	0.4 cent \$ US	28-juin-12	17-juil.-12
SIVC	SIVOA CI	405	2-juil.-12	4-juil.-12
UNLC	UNILEVER CI	1 233	5-juil.-12	9-juil.-12
BNBC	BERNABE CI	4 095	6-juil.-12	10-juil.-12

ND: Non Disponible

MARCHÉ DES ACTIONS

Séance du 27 juin 2012

Symbole	Titre	Classe de Capitalisation Boursière	Qté	Cours		Qté	Cours du jour	Volume	Valeur	Cours Précéd.	Séance prochaine		Dernier dividende Payé		Cours extrêmes sur les 52 dernières semaines		
				Ach. / Vend.							Cours Référence	Ecarts maximaux	Montant net	Date	Plus Bas	Plus Haut	
SECTEUR - INDUSTRIE																	
CABC	SICABLE CI	C	10	Marché /			NC			30 000	30 000	27 750	32 250	2 250	31-mai-12	29 000	40 000
FTSC	FILTISAC CI	B	780	3000 / 3100		103	3 000	2 355	7 065 000	3 000	3 000	2 775	3 225	321	19-juil-10	2 500	3 900
NEIC	NEI-CEDA CI	C		/ Marché		36	NC			2 775	2 775	2 570	2 980	225	28-juin-01	2 775	3 085
NTLC	NESTLE CI	B		/ 44000		51	44 000	28	1 232 000	44 000	44 000	40 700	47 300	630	12-août-11	43 000	51 000
SEMC	CROWN SIEM CI	B	49	22010 /			NC			22 010	22 010	20 360	23 660	675	28-sept-11	21 995	24 515
SIVC	SIVOA CI	C		/ 7000		10	6 940	109	756 460	7 500	6 940	6 420	7 460	540	13-sept-11	6 200	9 000
SLBC	SOLIBRA CI	A	53	186500 /			NC			186 500	186 500	172 515	200 485	16 380	02-mai-12	158 005	186 500
SMBC	SMB CI	B	20	Marché / Marché		2	NC			16 000	16 000	14 800	17 200	344	14-sept-11	16 000	22 295
STBC	SITAB CI	B	2	70100 / 75000		12	70 100	218	15 281 800	70 000	70 100	64 845	75 355	8 399	10-avr-12	57 500	80 000
TTRC	TRITURAF CI-Ste en Liquidation	C		/ Marché		439	NC			800	800	740	860	1 440	19-juil-02	800	1 480
UNLC	UNILEVER CI	B	5	Marché /			NC			40 100	40 100	37 095	43 105	2 421	02-juil-10	35 085	43 000
UNXC	UNIWAX CI	C	50	7500 / 8000		226	NC			8 000	8 000	7 400	8 600	1 350	06-juin-03	6 450	9 675
TOTAL								2 710	24 335 260								
SECTEUR - SERVICES PUBLICS																	
CIEC	CIE CI	B	6	23500 / 24000		34	24 000	38	912 000	24 000	24 000	22 200	25 800	2 052	31-mai-12	14 000	25 850
ONTBF	ONATEL BF	A	103	38100 / 39500		2	38 100	100	3 810 000	38 100	38 100	35 245	40 955	2 450	01-juin-12	37 200	46 000
SDCC	SODE CI	B	2	Marché /			NC			23 110	23 110	21 380	24 840	2 430	31-mai-12	14 000	28 975
SNTS	SONATEL SN	A	256	113000 / 114000		1 157	114 000	868	98 952 000	114 000	114 000	105 450	122 550	13 050	03-mai-12	105 000	145 000
TOTAL								1 006	103 674 000								
SECTEUR - FINANCES																	
BICC	BICI CI	B	33	Marché /			36 100	67	2 418 700	36 100	36 100	33 395	38 805	432	24-oct-11	28 900	37 625
BOAB	BANK OF AFRICA BN	B	85	54500 /			54 500	15	817 500	54 100	54 500	50 415	58 585	3 720	07-mai-12	47 000	55 000
BOABF	BANK OF AFRICA BF	B	15	37005 / 37000		7	NC			37 000	37 000	34 225	39 775	2 625	02-mai-12	31 000	37 200
BOAC	BANK OF AFRICA CI	B	22	28500 / 30000		100	NC			29 000	29 000	26 825	31 175	1 800	02-juin-10	25 500	32 140
BOAN	BANK OF AFRICA NG	B	35	32500 / 33000		244	33 000	110	3 630 000	33 150	33 000	30 525	35 475	1 800	27-juin-12	30 000	43 100
ETIT	ECOBANK TRANS. INCORP. TG (**)	A	384 936	40 / 42		300 879	40	278 143	11 125 720	42	37.9 Ex-c	36	40	2 099*	17-juil-12	36	49
SAFC	SAFCA CI	C	10	20000 /			NC			20 000	20 000	18 500	21 500	1 440	29-juin-11	17 000	23 000
SGBC	SGB CI	A	5	45000 / Marché		2	NC			45 000	45 000	41 625	48 375	3 990	11-juin-12	32 000	49 450
TOTAL								278 335	17 991 920								
SECTEUR - TRANSPORT																	
SDSC	BOLLORE AFRICA LOGISTICS CI	B	150	46000 / 48000		12	46 000	40	1 840 000	46 000	46 000	42 550	49 450	4 660	24-mai-12	39 900	50 130
SVOC	MOVIS CI	C	32	Marché / 3600		5	NC			3 600	3 600	3 330	3 870	270	05-juil-99	2 600	3 600
TOTAL								40	1 840 000								
SECTEUR - AGRICULTURE																	
PALC	PALM CI	A	295	22110 / 22500		98	22 110	2 791	61 709 010	22 050	22 110	20 455	23 765	810	01-juin-12	8 885	22 110
SICC	SICOR CI	C		/ 3750		21	NC			3 795	3 795	3 515	4 075	1 919	25-sept-00	3 795	3 795
SOGC	SOGB CI	A	68	87600 / 89000		1	87 600	55	4 818 000	87 600	87 600	81 030	94 170	8 334	27-juin-11	32 000	90 250
SPHC	SAPH CI	A	430	40200 / 42000		770	40 200	224	9 004 800	40 000	40 200	37 185	43 215	6 930	22-juin-12	34 490	53 000
TOTAL								3 070	75 531 810								
SECTEUR - DISTRIBUTION																	
ABJC	SERVAIR ABIDJAN CI	C	20	6000 /			NC			5 950	5 950	5 505	6 395	225	13-juil-00	3 105	9 500
BNBC	BERNABE CI	B	43	46000 / 48000		116	46 000	153	7 038 000	48 000	46 000	42 550	49 450	3 150	27-juil-11	16 300	49 125
CFAC	CFAO CI	B	35	21000 / 21300		13	NC			21 000	21 000	19 425	22 575	299.7	18-juin-12	14 000	21 000
PRSC	TRACTAFRIC MOTORS CI	B	2	79000 / Marché		6	NC			84 900	84 900	78 535	91 265	8 550	24-mai-12	75 000	90 300
SHEC	VIVO ENERGY CI	B	153	21000 / 22000		31	21 000	13	273 000	21 000	21 000	19 425	22 575	828	31-août-11	11 100	21 000
SRIC	SARI CI	C	613	Marché / 38270		2	NC			38 270	38 270	35 400	41 140	2 309	21-juil-11	33 245	43 430
TTLC	TOTAL CI	B	135	Marché /			NC			80 000	80 000	74 000	86 000	2 170	10-août-11	70 000	81 000
TOTAL								166	7 311 000								
AUTRES SECTEURS																	
STAC	SETAO CI	C	46	Marché /			NC			4 390	4 390	4 065	4 715			2 910	5 000
TOTAL																	
TOTAL - Marché des actions								285 327	230 683 990								

Légende:

(*) Montant indicatif et non définitif.

(**) le capital de la société contient des actions de priorités convertibles au bout de 3 - 5 ans en actions ordinaire

Mentions : NC: Non Coté Ex: Ex-coupon ou Ex-droit SP: Suspendu DIF: Différé

Classe de Capitalisation Boursière :

A Sociétés ayant une capitalisation boursière Supérieure à 100 milliards FCFA.

B Sociétés ayant une capitalisation boursière Comprise entre 10 milliards FCFA et 100 milliards FCFA.

C Sociétés ayant une capitalisation boursière Inférieure ou égale à 10 milliards FCFA.

MARCHÉ DES DROITS

Symbole	Titre	Qté	Cours		Qté	Cours du jour	Volume	Valeur	Cours Précéd.	Séance prochaine		Parité	Période de Négociation	
			Ach. / Vend.							Cours Référence	Ecarts maximaux		Début	Fin
TOTAL-Marché des droits														

Parité: y pour x signifie y droits pour x action nouvelle

MARCHÉ DES OBLIGATIONS

Séance du 27 juin 2012

Symbole	Titre	Qté	Cours Ach. / Vend.	Qté	Cours du jour	Volume	Valeur	Cours Précéd.	Séance prochaine		Coupon couru	Type Amort	Coupon d'intérêt			
									Cours Référence	Ecart max			Période	Montant net	Eché.	
OBLIGATIONS REGIONALES																
BIDC.O1	BIDC 5.60% 2006-2013				NC			10 000	10 000	9 250	10 750	491.15	ACD	A	560.000	11-août
BIDC.O2	BIDC 6.75 % 2010-2017	58	10000 /		NC			10 000	10 000	9 250	10 750	154.92	ACD	S	337.500	04/04-10
BOAB.O2	BOA BENIN 6.20% 2009-2014				NC			9 900	9 900	9 160	10 640	6.39	AC	A	582.800	23-juin
BOABF.O2	BOA BURKINA F. 6.20% 2009-2014				NC			10 000	10 000	9 250	10 750	6.39	AC	A	582.800	23-juin
BOAC.O1	BOA - CI 6.20% 2009-2014				NC			10 000	10 000	9 250	10 750	6.66	AC	A	607.600	23-juin
BOAD.O7	BOAD 5% 2005-2013				NC			10 000	10 000	9 250	10 750	249.32	ACD	A	500.000	28-déc
BOAD.O9	BOAD 5% 2006-2014				NC			10 000	10 000	9 250	10 750	193.15	ACD	A	500.000	07-févr
BOAD.O10	BOAD 4.75% 2006-2012				NC			10 000	10 000	9 250	10 750	183.49	ACD	A	475.000	07-févr
BOAM.O2	BOA MALI 6.50% 2009-2014				NC			10 000	10 000	9 250	10 750	6.20	AC	A	565.500	23-juin
BOAN.O1	BOA NIGER 6.50% 2009-2014				NC			9 900	9 900	9 160	10 640	6.20	AC	A	565.500	23-juin
BOAS.O1	BOA SENEGAL 6.50% 2009-2014				NC			10 000	10 000	9 250	10 750	6.70	IF	A	611.000	23-juin
CAAB.O3	CAA BENIN 6.50% 2011-2016		/ 10000	1	10 000	1 000	10 000 000	9 950	10 000	9 250	10 750	410.25	ACD	A	650.000	09-nov
CLTB.O2	CELTEL BURKINA 6.35% 2007-2013				NC			10 000	10 000	9 250	10 750	213.63	ACD	S	298.450	17/02-08
EOS.O2	ETAT SENEGAL 5.50% 2007-2012				NC			10 000	10 000	9 250	10 750	381.23	ACD	A	550.000	18-oct
EOS.O3	ETAT SENEGAL 6.75% 2010-2015				NC			10 000	10 000	9 250	10 750	414.25	ACD	A	675.000	16-nov
EOT.O2	ETAT TOGOLAIS 6.50% 2011-2016		/ 10000	160	NC			9 900	9 900	9 160	10 640	185.21	ACD	A	650.000	15-mars
PAAC.O1	PAA 6.95% 2010-2017	49 920	10000 /		NC			10 000	10 000	9 250	10 750	55.83	ACD	S	342.361	28/05-11
PADS.O2	PAD 7% 2010-2017				NC			10 000	10 000	9 250	10 750	8.32	ACD	S	304.500	22/06-12
PALC.O1	PALMCI 7% 2009-2016	9 391	10000 /		NC			10 000	10 000	9 250	10 750	Ex-c	ACD	S	343.000	28/06-12
SHAF.O2	SHELTER AFRIQUE 6% 2008-2014				NC			10 000	10 000	9 250	10 750	60.64	ACD	S	301.639	21/05-11
STRAC.O1	SOTRA 6.80% 2007-2012				NC			9 800	9 800	9 065	10 535	655.48	AC	A	666.400	03-juil
TGTLT.O1	TOGO TELECOM 6.50% 2007-2014		/ 6000	27	NC			6 000	6 000	5 550	6 450	137.85	ACD	S	188.116	15/02-08
TPBF.O2	TPBF 6.50% 2011-2016				NC			10 000	10 000	9 250	10 750	335.66	ACD	A	650.000	21-déc
TPCI.O8	TPCI 6.95% 2009-2014	948	10000 /		10 000	52	520 000	10 000	10 000	9 250	10 750	624.35	ACD	A	696.904	05-août
TPCI.O9	TPCI 6.25% 2010-2013				NC			9 750	9 750	9 020	10 480	46.23	IF	A	625.000	31-mai
TPCI.O10	TPCI 7% 2010-2017	50	10000 /		NC			10 000	10 000	9 250	10 750	516.39	AC	A	700.000	01-oct
TPCI.O11	TPCI 6.5% 2011-2016		/ 9950	60	9 950	165	1 641 750	9 950	9 950	9 205	10 695	509.32	AC	A	650.000	15-sept
TOTAL						1 217	12 161 750									
OBLIGATIONS KOLAS																
AFD.O1	AFD 5.25% 2008-2016				NC			9 900	9 900	9 160	10 640	153.47	IF	A	523.532	12-mars
TOTAL																
TOTAL-Marché des obligations						1 217	12 161 750									

Légende:

Type Amort: Type d'Amortissement - IF: IN FINE - AC: AMORTISSEMENT CONSTANT - AD: AMORTISSEMENT DEGRESSIF - ACD: AMORTISSEMENT DIFFERE CONSTANT

Période : Périodicité de paiement des coupons - A: annuelle - S: Semestrielle - T: Trimestrielle

Eché. : Echéance de paiement des intérêts

Mentions : NC: Non Coté Ex: Ex-coupon ou Ex-droit SP: Suspendu DIF: Différé

Avis, Décisions, Instructions & Circulaires du jour

Les Avis et Instructions sont disponibles auprès des Antennes Nationales de Bourse et sur le site internet de la BRVM : www.brvm.org

Erratum:

Calendrier des Assemblées Générales 2012

Juin 2012

- 27 juin 2012, Assemblée Générale Ordinaire CROWN SIEM CI.
- 29 juin 2012, Assemblée Générale Ordinaire SMB CI.
- 29 juin 2012, Assemblée Générale Ordinaire SAFCA CI.
- 29 juin 2012, Assemblée Générale Ordinaire SETAO CI.



Official Newsletter

BOURSE REGIONALE DES VALEURS MOBILIERES S.A.

LIMITED COMPANY, CAPITAL XOF 3 062 040 000

Head Office: Abidjan - COTE D'IVOIRE

Address: 18, Rue Joseph Anoma (Rue des Banques) – 01 B.P. 3802 Abidjan

Tel: (225) 20 326 685 / 20 326 686 Fax : (225) 20 326 684

Website : www.brvm.org

June 27, 2012

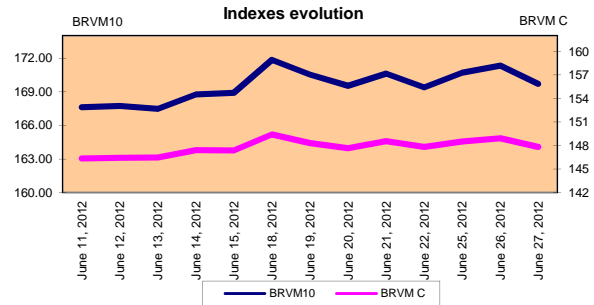
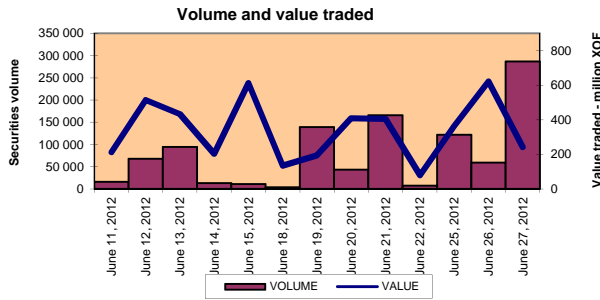
Vol : 15 N° :

123

June 27, 2012 Session

References Indexes

Base = 100 To September 15th, 1998	Close	Change		Previous Close	Market Capitalization XOF
		Value	%		
BRVM 10	169.69	-1.63	-0.95%	171.32	2 543 957 401 140
BRVM Composite	147.81	-1.12	-0.75%	148.93	3 383 796 038 815
Bonds Market Capitalization (XOF)					797 900 204 150



Sectoral Indexes

Base = 100 on June 14th, 1999	Close	Change		Previous Close	Number of Companies
		Value	%		
BRVM - Industry	81.31	-0.08	-0.10%	81.39	12
BRVM - Public Utility Service	336.55	0.00	0.00%	336.55	4
BRVM - Financial	58.31	-1.77	-2.95%	60.08	8
BRVM - Transport	232.76	0.00	0.00%	232.76	2
BRVM - Agriculture	467.24	1.22	0.26%	466.02	4
BRVM - Distribution	130.74	-0.63	-0.48%	131.37	7
BRVM - Others Sectors	54.20	0.00	0.00%	54.20	1

Market Summary

	Volume Traded	Total Value Traded (XOF)	Number of Transactions	Number of securities Traded	securities		
					Gains	Losses	traded
Stocks	285 327	230 683 990	120	17	4	4	9
Bonds	1 217	12 161 750	7	3	1	0	2
Rights	0	0	0	0	0	0	0

Most Actives securities		Raise			Drop		
securities	Volume	securities	Price	Change	securities	Price	Change
ECOBANK TRANS. INCORP. TG	278 143	BANK OF AFRICA BN	54 500	400	BERNABE CI	46 000	-2 000
PALM CI	2 791	SAPH CI	40 200	200	SIVOA CI	6 940	-560
FILTISAC CI	2 355	SITAB CI	70 100	100	BANK OF AFRICA NG	33 000	-150
CAA BENIN 6,50% 2011-2016	1 000	PALM CI	22 110	60	ECOBANK TRANS. INCORP. TG	40	-2
SONATEL SN	868	CAA BENIN 6,50% 2011-2016	10 000	50			

International Exchange indexes

African exchanges	Indexes	Close 22-juin-12	Changes Previous Close Session	indexes 30-déc.-11	Others exchanges	Indexes	Close 22-juin-12	Changes Previous Close Session	Indexes 30-déc.-11
CASABLANCA (**)	MADEX	8 080.57	-0.06%	9011.57	LONDRES (**)	FOOTSIE 100	5 473.30	0.48%	5 572.28
LAGOS (*)	NSE	21 347.17	-0.05%	20,730.63	NEW YORK (**)	DJIA	12 534.67	0.26%	12,217.56
TUNIS (*)	TUNINDEX	5 002.82	-0.15%	4,722.25	TOKYO (*)	NIKKEI 225	8 730.49	0.77%	8,455.35

(*) Indexes of the day before

(**) Indexes at 11 H00 GMT

Announced Coupons

Symbol	securities	Coupon		
		Net Income (XOF)	Detachment Date	Payment Date
BOAN	BOA NG	1 800	June 25, 2012	June 27, 2012
ETIT	ETI TG	0.4 cent \$ US	June 28, 2012	July 17, 2012
SIVC	SIVOA CI	405	July 2, 2012	July 4, 2012
UNLC	UNILEVER CI	1 233	July 5, 2012	July 9, 2012
BNBC	BERNABE CI	4 095	July 6, 2012	July 10, 2012

NA: Not Available

STOCKS MARKET

June 27th, 2012 Session

Symbol	Security	Classify Stock exchange Capitalization	Qty	Price Bid./Ask.	Qty	Curr. Price	Volume	Value	Previous Price	Next Session			Dividend paid		Extremes Price during the past 52 weeks	
										Price Reference	Price Range		Net Income	Date	Low	High
INDUSTRY - SECTOR																
CABC	SICABLE CI	C	10	Market /		NC			30 000	30 000	27 750	32 250	2 250	May 31, 2012	29 000	40 000
FTSC	FILTISAC CI	B	780	3000 / 3100	103	3 000	2 355	7 065 000	3 000	3 000	2 775	3 225	321	July 19, 2010	2 500	3 900
NEIC	NEI-CEDA CI	C		/ Market	36	NC			2 775	2 775	2 570	2 980	225	June 28, 2001	2 775	3 085
NTLC	NESTLE CI	B		/ 44000	51	44 000	28	1 232 000	44 000	44 000	40 700	47 300	630	August 12, 2011	43 000	51 000
SEMC	CROWN SIEM CI	B	49	22010 /		NC			22 010	22 010	20 360	23 660	675	September 28, 2011	21 995	24 515
SIVC	SIVOA CI	C		/ 7000	10	6 940	109	756 460	7 500	6 940	6 420	7 460	540	September 13, 2011	6 200	9 000
SLBC	SOLIBRA CI	A	53	186500 /		NC			186 500	186 500	172 515	200 485	16 380	May 2, 2012	158 005	186 500
SMBC	SMB CI	B	20	Market / Market	2	NC			16 000	16 000	14 800	17 200	344	September 14, 2011	16 000	22 295
STBC	SITAB CI	B	2	70100 / 75000	12	70 100	218	15 281 800	70 000	70 100	64 845	75 355	8 399	April 10, 2012	57 500	80 000
TTTC	TRITURAF CI-Company in Liquidation	C		/ Market	439	NC			800	800	740	860	1 440	July 19, 2002	800	1 480
UNLC	UNILEVER CI	B	5	Market /		NC			40 100	40 100	37 095	43 105	2 421	July 2, 2010	35 085	43 000
UNXC	UNIWAIX CI	C	50	7500 / 8000	226	NC			8 000	8 000	7 400	8 600	1 350	June 6, 2003	6 450	9 675
TOTAL							2 710	24 335 260								
PUBLICS UTILITIES - SECTOR																
CIEC	CIE CI	B	6	23500 / 24000	34	24 000	38	912 000	24 000	24 000	22 200	25 800	2 052	May 31, 2012	14 000	25 850
ONTBF	ONATEL BF	A	103	38100 / 39500	2	38 100	100	3 810 000	38 100	38 100	35 245	40 955	2 450	June 1, 2012	37 200	46 000
SDCC	SODE CI	B	2	Market /		NC			23 110	23 110	21 380	24 840	2 430	May 31, 2012	14 000	28 975
SNTS	SONATEL SN	A	256	113000 / 114000	1 157	114 000	868	98 952 000	114 000	114 000	105 450	122 550	13 050	May 3, 2012	105 000	145 000
TOTAL							1 006	103 674 000								
FINANCIAL - SECTOR																
BICC	BICI CI	B	33	Market /		36 100	67	2 418 700	36 100	36 100	33 395	38 805	432	October 24, 2011	28 900	37 625
BOAB	BANK OF AFRICA BN	B	85	54500 /		54 500	15	817 500	54 100	54 500	50 415	58 585	3 720	May 7, 2012	47 000	55 000
BOABF	BANK OF AFRICA BF	B	15	37005 / 37000	7	NC			37 000	37 000	34 225	39 775	2 625	May 2, 2012	31 000	37 200
BOAC	BANK OF AFRICA CI	B	22	28500 / 30000	100	NC			29 000	29 000	26 825	31 175	1 800	June 2, 2010	25 500	32 140
BOAN	BANK OF AFRICA NG	B	35	32500 / 33000	244	33 000	110	3 630 000	33 150	33 000	30 525	35 475	1 800	June 27, 2012	30 000	43 100
ETIT	ECOBANK TRANS. INCORP. TG (**)	A	384 936	40 / 42	300 879	40	278 143	11 125 720	42	37.9 Ex-c	36	40	2,099*	July 17, 2012	36	49
SAFC	SAFCA CI	C	10	20000 /		NC			20 000	20 000	18 500	21 500	1 440	July 29, 2011	17 000	23 000
SGBC	SGB CI	A	5	45000 / Market	2	NC			45 000	45 000	41 625	48 375	3 990	June 11, 2012	32 000	49 450
TOTAL							278 335	17 991 920								
TRANSPORTATION - SECTOR																
SDSC	BOLLORE AFRICA LOGISTICS CI	B	150	46000 / 48000	12	46 000	40	1 840 000	46 000	46 000	42 550	49 450	4 660	May 24, 2012	39 900	50 130
SVOC	MOVIS CI	C	32	Market / 3600	5	NC			3 600	3 600	3 330	3 870	270	July 5, 1999	2 600	3 600
TOTAL							40	1 840 000								
AGRICULTURE - SECTOR																
PALC	PALM CI	A	295	22110 / 22500	98	22 110	2 791	61 709 010	22 050	22 110	20 455	23 765	810	June 1, 2012	8 885	22 110
SICC	SICOR CI	C		/ 3750	21	NC			3 795	3 795	3 515	4 075	1 919	September 25, 2000	3 795	3 795
SOGC	SOGB CI	A	68	87600 / 89000	1	87 600	55	4 818 000	87 600	87 600	81 030	94 170	8 334	June 27, 2011	32 000	90 250
SPHC	SAPH CI	A	430	40200 / 42000	770	40 200	224	9 004 800	40 000	40 200	37 185	43 215	6 930	June 22, 2012	34 490	53 000
TOTAL							3 070	75 531 810								
DISTRIBUTION - SECTOR																
ABJC	SERVAIR ABIDJAN CI	C	20	6000 /		NC			5 950	5 950	5 505	6 395	225	July 13, 2000	3 105	9 500
BNBC	BERNABE CI	B	43	46000 / 48000	116	46 000	153	7 038 000	48 000	46 000	42 550	49 450	3 150	July 27, 2011	16 300	49 125
CFAC	CFAO CI	B	35	21000 / 21300	13	NC			21 000	21 000	19 425	22 575	299.7	June 18, 2012	14 000	21 000
PRSC	TRACTAFRIC MOTORS CI	B	2	79000 / Market	6	NC			84 900	84 900	78 535	91 265	8 550	May 24, 2012	75 000	90 300
SHEC	VIVO ENERGY CI	B	153	21000 / 22000	31	21 000	13	273 000	21 000	21 000	19 425	22 575	828	August 31, 2011	11 100	21 000
SRIC	SARI CI	C	613	Market / 38270	2	NC			38 270	38 270	35 400	41 140	2 309	July 21, 2011	33 245	43 430
TTLC	TOTAL CI	B	135	Market /		NC			80 000	80 000	74 000	86 000	2 170	August 10, 2011	70 000	81 000
TOTAL							166	7 311 000								
OTHERS SECTORS																
STAC	SETAO CI	C	46	Market /		NC			4 390	4 390	4 065	4 715			2 910	5 000
TOTAL																
TOTAL - STOCKS MARKET							285 327	230 683 990								

Legend

(*) Indicative, not definitive.

(**) the capital of the company includes convertible preference shares after 3 to 5 years into common shares.

Mentions : NC: Unlisted Ex: Ex-coupon or Ex-right SP: Suspended DIF: Differed

Classify Stock exchange Capitalization :

A: Companies having a stock exchange capitalization Higher than XOF 100 billion

B: Companies having a stock exchange capitalization Ranging between XOF 10 billion and XOF 100 billion

C: Companies having a Lower stock exchange capitalization or equalizes to XOF 10 billion

RIGHTS MARKET

Symbol	Security	Qty	Price Bid./Ask.	Qty	Curr. Price	Volume	Value	Previous Price	Next Session		Parity	Trading Period	
									Reference Price	Price Range		Start	End
TOTAL-RIGHTS MARKET													

Parity: y to x means y rights for x new shares.

BONDS MARKET

June 27th, 2012 Session

Symbol	Security	Qty	Price Bid./Ask.	Qty	Curr. Price	Volume	Value	Previous Price	Next Session		Coupon Income	Type Amort	Bond Coupon			
									Price Référence	Price Range			Period	Net Income	Payment date	
REGIONAL BOND																
BIDC.O1	BIDC 5.60% 2006-2013				NC			10 000	10 000	9 250	10 750	491.15	ACD	A	560.000	August 11, 2011
BIDC.O2	BIDC 6.75 % 2010-2017	58	10000 /		NC			10 000	10 000	9 250	10 750	154.92	ACD	S	337.500	04/04-10
BOAB.O2	BOA BENIN 6.20% 2009-2014				NC			9 900	9 900	9 160	10 640	6.39	AC	A	582.800	June 23, 2012
BOABF.O2	BOA BURKINA F. 6.20% 2009-2014				NC			10 000	10 000	9 250	10 750	6.39	AC	A	582.800	June 23, 2012
BOAC.O1	BOA - CI 6.20% 2009-2014				NC			10 000	10 000	9 250	10 750	6.66	AC	A	607.600	June 23, 2012
BOAD.O7	BOAD 5% 2005-2013				NC			10 000	10 000	9 250	10 750	249.32	ACD	A	500.000	December 28, 2011
BOAD.O9	BOAD 5% 2006-2014				NC			10 000	10 000	9 250	10 750	193.15	ACD	A	500.000	February 7, 2012
BOAD.O10	BOAD 4.75% 2006-2012				NC			10 000	10 000	9 250	10 750	183.49	ACD	A	475.000	February 7, 2012
BOAM.O2	BOA MALI 6.50% 2009-2014				NC			10 000	10 000	9 250	10 750	6.20	AC	A	565.500	June 23, 2012
BOAN.O1	BOA NIGER 6.50% 2009-2014				NC			9 900	9 900	9 160	10 640	6.20	AC	A	565.500	June 23, 2012
BOAS.O1	BOA SENEGAL 6.50% 2009-2014				NC			10 000	10 000	9 250	10 750	6.70	IF	A	611.000	June 23, 2012
CAAB.O3	CAA BENIN 6.50% 2011-2016		/ 10000	1	10 000	1 000	10 000 000	9 950	10 000	9 250	10 750	410.25	ACD	A	650.000	November 9, 2011
CLTB.O2	CELTEL BURKINA 6.35% 2007-2013				NC			10 000	10 000	9 250	10 750	213.63	ACD	S	298.450	17/02-08
EOS.O2	ETAT SENEGAL 5.50% 2007-2012				NC			10 000	10 000	9 250	10 750	381.23	ACD	A	550.000	October 18, 2011
EOS.O3	ETAT SENEGAL 6.75% 2010-2015				NC			10 000	10 000	9 250	10 750	414.25	ACD	A	675.000	November 16, 2011
EOT.O2	ETAT TOGOLAIS 6.50% 2011-2016		/ 10000	160	NC			9 900	9 900	9 160	10 640	185.21	ACD	A	650.000	March 15, 2012
PAAC.O1	PAA 6.95% 2010-2017	49 920	10000 /		NC			10 000	10 000	9 250	10 750	55.83	ACD	S	342.361	28/05-11
PADS.O2	PAD 7% 2010-2017				NC			10 000	10 000	9 250	10 750	8.32	ACD	S	304.500	22/06-12
PALC.O1	PALMCI 7% 2009-2016	9 391	10000 /		NC			10 000	10 000	9 250	10 750	Ex-c	ACD	S	343.000	28/06-12
SHAF.O2	SHELTER AFRIQUE 6% 2008-2014				NC			10 000	10 000	9 250	10 750	60.64	ACD	S	301.639	21/05-11
STRAC.O1	SOTRA 6.80% 2007-2012				NC			9 800	9 800	9 065	10 535	655.48	AC	A	666.400	July 3, 2011
TGTLT.O1	TOGO TELECOM 6.50% 2007-2014		/ 6000	27	NC			6 000	6 000	5 550	6 450	137.85	ACD	S	188.116	15/02-08
TPBF.O2	TPBF 6.50% 2011-2016				NC			10 000	10 000	9 250	10 750	335.66	ACD	A	650.000	December 21, 2011
TPCI.O8	TPCI 6.95% 2009-2014	948	10000 /		10 000	52	520 000	10 000	10 000	9 250	10 750	624.35	ACD	A	696.904	August 5, 2011
TPCI.O9	TPCI 6.25% 2010-2013				NC			9 750	9 750	9 020	10 480	46.23	IF	A	625.000	May 31, 2012
TPCI.O10	TPCI 7% 2010-2017	50	10000 /		NC			10 000	10 000	9 250	10 750	516.39	AC	A	700.000	October 1, 2011
TPCI.O11	TPCI 6.5% 2011-2016		/ 9950	60	9 950	165	1 641 750	9 950	9 950	9 205	10 695	509.32	AC	A	650.000	September 15, 2011
TOTAL						1 217	12 161 750									
KOLAS BOND																
AFD.O1	AFD 5.25% 2008-2016				NC			9 900	9 900	9 160	10 640	153.47	IF	A	523.532	12-mars
TOTAL																
TOTAL-BONDS MARKET						1 217	12 161 750									

Legend

Type Amort: Type d'Amortissement - IF: IN FINE - AC: AMORTISSEMENT CONSTANT - AD: AMORTISSEMENT DEGRESSIF - ACD: AMORTISSEMENT DIFFERE CONSTANT

Period: Coupons Payment Period - A: Yearly - S: Semi annual - T: Quaterly

Payment date: Interest Payment expiry

Mentions: NC: Unlisted Ex: Ex-coupon ou Ex-right SP: Suspended DIF: Differed

Notices, Decisions, Instructions & Circulars of the day

 Notices and instructions are available with National Offices and on the Website of BRVM: www.brvm.org
Erratum:
Calendar of General Meetings - LISTED COMPANIES
June 2012

- June, 27th 2012, Ordinary General Meeting - CROWN SIEM CI.

- June, 29th 2012, Ordinary General Meeting - SMB CI.

- June, 29th 2012, Ordinary General Meeting - SAFCA CI.