



Bulletin Officiel de la Cote

BOURSE REGIONALE DES VALEURS MOBILIERES S.A.

SOCIETE ANONYME AU CAPITAL DE FCFA 3 062 040 000

Siège Social: Abidjan - COTE D'IVOIRE

Siège Social : 18, Rue Joseph Anoma (Rue des Banques) – 01 B.P. 3802 Abidjan 01

Tel : (225) 20 326 685 / 20 326 686 Fax : (225) 20 326 684

Site Internet: www.brvm.org

Bulletin du 14 juin 2012

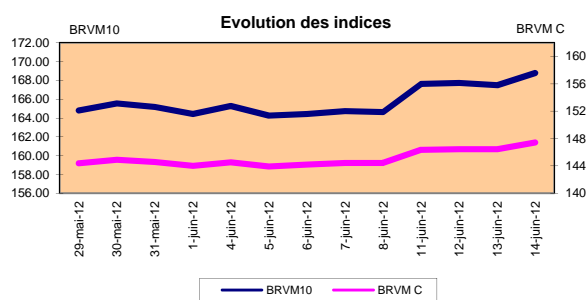
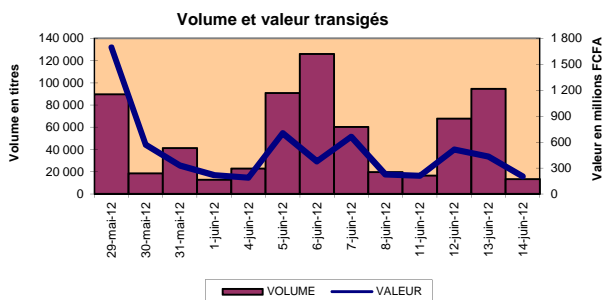
Vol : 15 N° : 114

Séance du 14 juin 2012

Indices de référence

Base = 100 au 15 septembre 1998	Fermeture	Variation		Fermeture Précédente	Capitalisation Boursière en F CFA
		en valeur	en %		
BRVM 10	168.77	1.29	0.77%	167.48	2 530 168 800 715
BRVM Composite	147.43	0.97	0.66%	146.46	3 368 590 976 780

Capitalisation du marché obligataire (en F CFA)	800 576 025 800
--	-----------------



Indices sectoriels

Base = 100 au 14 juin 1999	Fermeture	Variation		Fermeture Précédente	Nombre de sociétés
		en valeur	en %		
BRVM - Industrie	81.82	0.24	0.29%	81.58	12
BRVM - Services Publics	334.63	2.70	0.81%	331.93	4
BRVM - Finances	58.43	0.67	1.16%	57.76	8
BRVM - Transport	250.25	0.00	0.00%	250.25	2
BRVM - Agriculture	464.27	0.56	0.12%	463.71	4
BRVM - Distribution	125.41	-0.48	-0.38%	125.89	7
BRVM - Autres Secteurs	54.20	0.00	0.00%	54.20	1

Sommaire du marché

	Volume Transigé	Valeur Totale Transigée (F CFA)	Nombre de Transactions	Nombre de titres échangés	Titres		
					Gains	Pertes	Inchangés
Actions	13 415	204 070 150	101	20	10	5	5
Obligations	10	100 000	1	1	0	0	1
Droits	0	0	0	0	0	0	0

Titres les plus actifs		Plus fortes hausses			Plus fortes baisses		
Titres	Volume	Titres	Cours	Variation	Titres	Cours	Variation
ECOBANK TRANS. INCORP. TG	9 105	SGB CI	45 905	3200	TRACTAFRIC MOTORS CI	84 900	-5 400
SAPH CI	2 806	BERNABE CI	42 755	2980	SOGB CI	76 000	-3 500
SICABLE CI	367	CIE CI	22 575	1575	VIVO ENERGY CI	18 500	-500
PALM CI	327	PALM CI	19 000	1000	SODE CI	23 005	-195
SONATEL SN	194	SIVOA CI	8 085	560	BANK OF AFRICA CI	28 505	-195

Indices boursiers internationaux

Places financières africaines	Indices	Clôture 14-juin-12	Variation Séance précédente	Indices au 30-déc.-11	Autres places financières	Indices	Clôture 14-juin-12	Variations Séance précédente	Indices au 30-déc.-11
ACCRA (*)	GSE	1 027.31	-0.25%	969.03	PARIS (**)	CAC 40	3 020.12	-0.33%	3.159,81
CASABLANCA (**)	MADEX	8 284.43	-0.01%	9011.57	LONDRES (**)	FOOTSIE 100	5 456.29	-0.50%	5.572,28
LAGOS (*)	NSE	21 298.62	0.28%	20,730.63	NEW YORK (**)	DJIA	12 496.38	-0.62%	12.217,56
TUNIS (*)	TUNINDEX	5 014.25	0.47%	4,722.25	TOKYO (*)	NIKKEI 225	8 568.89	-0.22%	8.455,35

(*) Indices de la veille

(**) Indices à 11 H00GMT

Coupons annoncés

Symbole	Titre	Coupon		
		Montant net (FCFA)	Date de détachement	Date de paiement
CFAC	CFAO CI	299.7	14-juin-12	18-juin-12
SPHC	SAPH CI	6 930	20-juin-12	22-juin-12
BOAN	BOA NG	1 800	25-juin-12	27-juin-12

ND: Non Disponible

MARCHÉ DES ACTIONS

Séance du 14 juin 2012

Symbole	Titre	Classe de Capitalisation Boursière	Qté	Cours Ach. / Vend.	Qté	Cours du jour	Volume	Valeur	Cours Précéd.	Séance prochaine			Dernier dividende Payé		Cours extrêmes sur les 52 dernières semaines	
										Cours Référence	Ecart maximum		Montant net	Date	Plus Bas	Plus Haut
SECTEUR - INDUSTRIE																
CABC	SICABLE CI	C	138	Marché /		31 500	367	11 560 500	31 500	31 500	29 140	33 860	2 250	31-mai-12	29 000	40 000
FTSC	FILTISAC CI	B	30	2805 / 3000	547	3 000	20	60 000	2 800	3 000	2 775	3 225	321	19-juil-10	2 500	3 900
NEIC	NEI-CEDA CI	C		/ Marché	20	NC			2 775	2 775	2 570	2 980	225	28-juin-01	2 775	3 085
NTLC	NESTLE CI	B		/ 44000	4	44 000	12	528 000	44 000	44 000	40 700	47 300	630	12-août-11	43 000	51 000
SEMC	CROWN SIEM CI	B	29	Marché /		NC			22 010	22 010	20 360	23 660	675	28-sept-11	21 995	26 500
SIVC	SIVOA CI	C	1 156	Marché /		8 085	10	80 850	7 525	8 085	7 480	8 690	540	13-sept-11	6 200	9 000
SLBC	SOLIBRA CI	A	8	186500 /		NC			186 500	186 500	172 515	200 485	16 380	02-mai-12	158 005	186 500
SMBC	SMB CI	B	58	16995 /		NC			16 995	16 995	15 725	18 265	344	14-sept-11	16 995	22 295
STBC	SITAB CI	B	100	66000 / 70000	87	NC			70 000	70 000	64 750	75 250	8 399	10-avr-12	57 500	80 000
TTRC	TRITURAF CI-Ste en Liquidation	C		/ Marché	384	NC			800	800	740	860	1 440	19-juil-02	800	1 600
UNLC	UNILEVER CI	B	2	40000 /		40 000	8	320 000	40 000	40 000	37 000	43 000	2 421	02-juil-10	35 085	43 000
UNXC	UNIWAX CI	C	36	7000 / 7500	252	7 500	21	157 500	7 500	7 500	6 940	8 060	1 350	06-juin-03	6 450	9 675
TOTAL							438	12 706 850								
SECTEUR - SERVICES PUBLICS																
CIEC	CIE CI	B	895	21010 /		22 575	10	225 750	21 000	22 575	20 885	24 265	2 052	31-mai-12	14 000	25 850
ONTBF	ONATEL BF	A	463	38500 / 39000	4	38 500	50	1 925 000	38 005	38 500	35 615	41 385	2 450	01-juin-12	37 200	47 000
SDCC	SODE CI	B	324	23005 /		23 005	10	230 050	23 200	23 005	21 280	24 730	2 430	31-mai-12	14 000	28 975
SNTS	SONATEL SN	A	1	113000 / 113500	17	113 500	194	22 019 000	113 000	113 500	104 990	122 010	13 050	03-mai-12	105 000	149 000
TOTAL							264	24 399 800								
SECTEUR - FINANCES																
BICC	BICI CI	B	24	36000 /		NC			36 000	36 000	33 300	38 700	432	24-oct-11	28 900	37 625
BOAB	BANK OF AFRICA BN	B	303	54000 /		NC			54 000	54 000	49 950	58 050	3 720	07-mai-12	47 000	55 000
BOABF	BANK OF AFRICA BF	B	175	37010 /		37 010	172	6 365 720	37 000	37 010	34 235	39 785	2 625	02-mai-12	31 000	37 010
BOAC	BANK OF AFRICA CI	B	616	28505 / 29500	15	28 505	34	969 170	28 700	28 505	26 370	30 640	1 800	02-juin-10	25 500	32 140
BOAN	BANK OF AFRICA NG	B	105	Marché /		NC			33 000	33 000	30 525	35 475	2 250	13-avr-11	30 000	43 100
ETIT	ECOBANK TRANS. INCORP. TG	A	12 654	40 / 43	572 000	40	9 105	364 200	40	40	37	43	1 828	27-juil-11	36	49
SAFC	SAFCA CI	C	5	20000 /		NC			20 000	20 000	18 500	21 500	1 440	29-juil-11	17 000	23 000
SIBC	SIB CI	A	363	Marché /		45 905	137	6 288 985	42 705	45 905	42 465	49 345	3 990	11-juin-12	32 000	45 905
TOTAL							9 448	13 988 075								
SECTEUR - TRANSPORT																
SDSC	BOLLORE AFRICA LOGISTICS CI	B		/ Marché	10	NC			49 665	49 665	45 945	53 385	4 660	24-mai-12	39 900	50 130
SVOC	MOVIS CI	C	44	Marché /		NC			3 600	3 600	3 330	3 870	270	05-juil-99	2 600	3 600
TOTAL																
SECTEUR - AGRICULTURE																
PALC	PALM CI	A	22	18100 / 19000	308	19 000	327	6 213 000	18 000	19 000	17 575	20 425	810	01-juin-12	8 885	21 005
SICC	SICOR CI	C		/ 3750	21	NC			3 795	3 795	3 515	4 075	1 919	25-sept-00	3 795	3 795
SOGB	SOGB CI	A		/ Marché	2	76 000	44	3 344 000	79 500	76 000	70 300	81 700	8 334	27-juin-11	32 000	80 625
SPHC	SAPH CI	A	22	49010 / 49800	158	49 100	2 806	137 774 600	49 000	49 100	45 420	52 780	6 930	22-sept-11	34 490	53 000
TOTAL							3 177	147 331 600								
SECTEUR - DISTRIBUTION																
ABJC	SERVAIR ABIDJAN CI	C				NC			6 000	6 000	5 550	6 450	225	13-juil-00	3 105	9 500
BNBC	BERNABE CI	B	435	Marché /		42 755	15	641 325	39 775	42 755	39 550	45 960	3 150	27-juil-11	16 300	42 755
CFAC	CFAO CI	B	179	Marché /		NC			20 000	19700.3 Ex-c	18 225	21 175	299,7	18-juin-12	14 000	20 550
PRSC	TRACTAFRIC MOTORS CI	B				84 900	55	4 669 500	90 300	84 900	78 535	91 265	8 550	24-mai-12	75 000	90 300
SHEC	VIVO ENERGY CI	B		/ 18500	11	18 500	18	333 000	19 000	18 500	17 115	19 885	828	31-août-11	11 100	19 805
SRIC	SARI CI	C	434	Marché /		NC			35 600	35 600	32 930	38 270	2 309	21-juil-11	33 245	43 430
TTLIC	TOTAL CI	B	188	80000 /		NC			80 100	80 100	74 095	86 105	2 170	10-août-11	70 000	83 250
TOTAL							88	5 643 825								
AUTRES SECTEURS																
STAC	SETAO CI	C		/ Marché	3	NC			4 390	4 390	4 065	4 715			2 910	5 000
TOTAL																
TOTAL - Marché des actions							13 415	204 070 150								

Légende:

(*) le capital de la société contient des actions de priorités convertibles au bout de 3 - 5 ans en actions ordinaire

Mentions : NC: Non Coté Ex: Ex-coupon ou Ex-droit SP: Suspendu DIF: Différé

Classe de Capitalisation Boursière :

A Sociétés ayant une capitalisation boursière Supérieure à 100 milliards FCFA.

B Sociétés ayant une capitalisation boursière Comprise entre 10 milliards FCFA et 100 milliards FCFA.

C Sociétés ayant une capitalisation boursière Inférieure ou égale à 10 milliards FCFA.

MARCHÉ DES DROITS

Symbole	Titre	Qté	Cours Ach. / Vend.	Qté	Cours du jour	Volume	Valeur	Cours Précéd.	Séance prochaine			Parité	Période de Négociation	
									Cours Référence	Ecart maximum			Début	Fin
			/											
TOTAL-Marché des droits														

Parité: y pour x signifie y droits pour x action nouvelle

MARCHÉ DES OBLIGATIONS

Séance du 14 juin 2012

Symbole	Titre	Qté	Cours Ach. / Vend.	Qté	Cours du jour	Volume	Valeur	Cours Précéd.	Séance prochaine		Coupon couru	Type Amort	Coupon d'intérêt			
									Cours Référence	Ecart max			Période	Montant net	Eché.	
OBLIGATIONS REGIONALES																
BIDC.O1	BIDC 5.60% 2006-2013				NC			10 000	10 000	9 250	10 750	471.26	ACD	A	560.000	11-août
BIDC.O2	BIDC 6.75 % 2010-2017	100	10000 /		10 000	10	100 000	10 000	10 000	9 250	10 750	130.94	ACD	S	337.500	04/04-10
BOAB.O2	BOA BENIN 6.20% 2009-2014				NC			9 900	9 900	9 160	10 640	568.47	AC	A	582.800	23-juin
BOABF.O2	BOA BURKINA F. 6.20% 2009-2014				NC			10 000	10 000	9 250	10 750	568.47	AC	A	582.800	23-juin
BOAC.O1	BOA - CI 6.20% 2009-2014				NC			10 000	10 000	9 250	10 750	592.66	AC	A	607.600	23-juin
BOAD.O7	BOAD 5% 2005-2013				NC			10 000	10 000	9 250	10 750	231.51	ACD	A	500.000	28-déc
BOAD.O9	BOAD 5% 2006-2014				NC			10 000	10 000	9 250	10 750	175.34	ACD	A	500.000	07-févr
BOAD.O10	BOAD 4.75% 2006-2012				NC			10 000	10 000	9 250	10 750	166.58	ACD	A	475.000	07-févr
BOAM.O2	BOA MALI 6.50% 2009-2014				NC			10 000	10 000	9 250	10 750	551.59	AC	A	565.500	23-juin
BOAN.O1	BOA NIGER 6.50% 2009-2014				NC			9 900	9 900	9 160	10 640	551.59	AC	A	565.500	23-juin
BOAS.O1	BOA SENEGAL 6.50% 2009-2014				NC			10 000	10 000	9 250	10 750	595.98	IF	A	611.000	23-juin
CAAB.O3	CAA BENIN 6.50% 2011-2016				NC			10 000	10 000	9 250	10 750	387.16	ACD	A	650.000	09-nov
CLTB.O2	CELTEL BURKINA 6.35% 2007-2013				NC			10 000	10 000	9 250	10 750	192.43	ACD	S	298.450	17/02-08
EOS.O2	ETAT SENEGAL 5.50% 2007-2012				NC			10 000	10 000	9 250	10 750	361.64	ACD	A	550.000	18-oct
EOS.O3	ETAT SENEGAL 6.75% 2010-2015				NC			10 000	10 000	9 250	10 750	390.21	ACD	A	675.000	16-nov
EOT.O2	ETAT TOGOLAIS 6.50% 2011-2016		/ 10000	173	NC			10 000	10 000	9 250	10 750	162.05	ACD	A	650.000	15-mars
PAAC.O1	PAA 6.95% 2010-2017	50 000	10000 /		NC			10 000	10 000	9 250	10 750	31.64	ACD	S	342.361	28/05-11
PADS.O2	PAD 7% 2010-2017				NC			10 000	10 000	9 250	10 750	291.99	ACD	S	304.500	22/06-12
PALC.O1	PALMCI 7% 2009-2016	9 396	10000 /		NC			10 000	10 000	9 250	10 750	317.63	ACD	S	343.000	28/06-12
SHAF.O2	SHELTER AFRIQUE 6% 2008-2014				NC			10 000	10 000	9 250	10 750	39.34	ACD	S	301.639	21/05-11
STRAC.O1	SOTRA 6.80% 2007-2012				NC			9 800	9 800	9 065	10 535	631.81	AC	A	666.400	03-juil
TGTLT.O1	TOGO TELECOM 6.50% 2007-2014				NC			6 000	6 000	5 550	6 450	124.37	ACD	S	188.116	15/02-08
TPBF.O2	TPBF 6.50% 2011-2016				NC			9 900	9 900	9 160	10 640	312.57	ACD	A	650.000	21-déc
TPCI.O8	TPCI 6.95% 2009-2014				NC			10 000	10 000	9 250	10 750	599.53	ACD	A	696.904	05-août
TPCI.O9	TPCI 6.25% 2010-2013				NC			9 750	9 750	9 020	10 480	23.97	IF	A	625.000	31-mai
TPCI.O10	TPCI 7% 2010-2017	50	10000 /		NC			10 000	10 000	9 250	10 750	491.53	AC	A	700.000	01-oct
TPCI.O11	TPCI 6.5% 2011-2016	15 260	9900 /		NC			9 900	9 900	9 160	10 640	486.16	AC	A	650.000	15-sept
TOTAL						10	100 000									
OBLIGATIONS KOLAS																
AFD.O1	AFD 5.25% 2008-2016				NC			9 900	9 900	9 160	10 640	134.83	IF	A	523.532	12-mars
TOTAL																
TOTAL-Marché des obligations						10	100 000									

Légende:

Type Amort: Type d'Amortissement - IF: IN FINE - AC: AMORTISSEMENT CONSTANT - AD: AMORTISSEMENT DEGRESSIF - ACD: AMORTISSEMENT DIFFERE CONSTANT

Période : Périodicité de paiement des coupons - A: annuelle - S: Semestrielle - T: Trimestrielle

Eché. : Echéance de paiement des intérêts

Mentions : NC: Non Coté Ex: Ex-coupon ou Ex-droit SP: Suspendu DIF: Différé

Avis, Décisions, Instructions & Circulaires du jour

Avis N°101/BRVM/DG du 14 juin 2012 Transactions sur dossier.

Les Avis et Instructions sont disponibles auprès des Antennes Nationales de Bourse et sur le site internet de la BRVM : www.brvm.org

Erratum:

Calendrier des Assemblées Générales 2012

Juin 2012

- 14 juin 2012, Assemblée Générale Ordinaire BERNABE CI.
- 15 juin 2012, Assemblée Générale Mixte de Ecobank Trans. Incorporated TOGO.
- 21 juin 2012, Assemblée Générale Ordinaire BICI CI.
- 21 juin 2012, Assemblée Générale Ordinaire VIVO ENERGY CI.
- 23 juin 2012, Assemblée Générale Ordinaire UNIWAX CI.
- 27 juin 2012, Assemblée Générale Ordinaire CROWN SIEM CI.
- 29 juin 2012, Assemblée Générale Ordinaire SMB CI.
- 29 juin 2012, Assemblée Générale Ordinaire SAFCA CI.
- 29 juin 2012, Assemblée Générale Ordinaire SETAO CI.



Official Newsletter

BOURSE REGIONALE DES VALEURS MOBILIERES S.A.

LIMITED COMPANY, CAPITAL XOF 3 062 040 000

Head Office: Abidjan - COTE D'IVOIRE

Address: 18, Rue Joseph Anoma (Rue des Banques) – 01 B.P. 3802 Abidjan

Tel: (225) 20 326 685 / 20 326 686 Fax : (225) 20 326 684

Website : www.brvm.org

June 14, 2012

Vol : 15 N° :

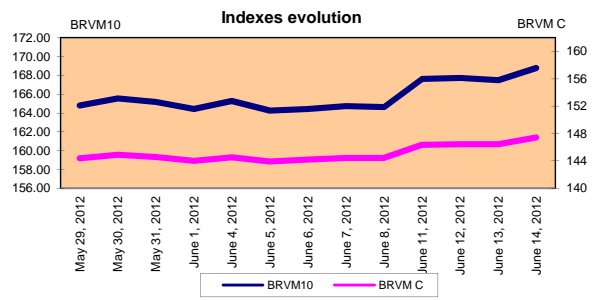
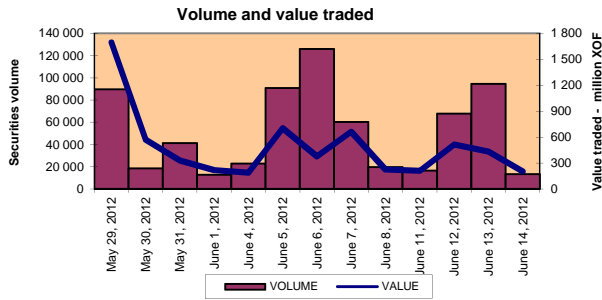
114

June 14, 2012 Session

References Indexes

Base = 100 To September 15th, 1998	Close	Change		Previous Close	Market Capitalization XOF
		Value	%		
BRVM 10	168.77	1.29	0.77%	167.48	2 530 168 800 715
BRVM Composite	147.43	0.97	0.66%	146.46	3 368 590 976 780

Bonds Market Capitalization (XOF)	800 576 025 800
------------------------------------	-----------------



Sectoral Indexes

Base = 100 on June 14th, 1999	Close	Change		Previous Close	Number of Companies
		Value	%		
BRVM - Industry	81.82	0.24	0.29%	81.58	12
BRVM - Services Publics	334.63	2.70	0.81%	331.93	4
BRVM - Financial	58.43	0.67	1.16%	57.76	8
BRVM - Transportation	250.25	0.00	0.00%	250.25	2
BRVM - Agriculture	464.27	0.56	0.12%	463.71	4
BRVM - Distribution	125.41	-0.48	-0.38%	125.89	7
BRVM - Others Sectors	54.20	0.00	0.00%	54.20	1

Market Summary

	Volume Traded	Total Value Traded (XOF)	Number of Transactions	Number of securities Traded	securities		
					Gains	Losses	traded
Stocks	13 415	204 070 150	101	20	10	5	5
Bonds	10	100 000	1		0	0	1
Rights	0	0	0	0	0	0	0

Most Actives securities		Raise			Drop		
securities	Volume	securities	Price	Change	securities	Price	Change
ECOBANK TRANS. INCORP. TG	9 105	SGB CI	45 905	3200	TRACTAFRIC MOTORS CI	84 900	-5 400
SAPH CI	2 806	BERNABE CI	42 755	2980	SOGB CI	76 000	-3 500
SICABLE CI	367	CIE CI	22 575	1575	VIVO ENERGY CI	18 500	-500
PALM CI	327	PALM CI	19 000	1000	SODE CI	23 005	-195
SONATEL SN	194	SIVOA CI	8 085	560	BANK OF AFRICA CI	28 505	-195

International Exchange indexes

African exchanges	Indexes	Close	Changes	indexes	Others exchanges	Indexes	Close	Changes	Indexes
ACCRA (*)	GSE	1 027.31	-0.25%	969.03	PARIS (**)	CAC 40	3 020.12	-0.33%	3 159.81
CASABLANCA (**)	MADEX	8 284.43	-0.01%	9011.57	LONDRES (**)	FOOTSIE 100	5 456.29	-0.50%	5 572.28
LAGOS (*)	NSE	21 298.62	0.28%	20,730.63	NEW YORK (**)	DJIA	12 496.38	-0.62%	12,217.56
TUNIS (*)	TUNINDEX	5 014.25	0.47%	4,722.25	TOKYO (*)	NIKKEI 225	8 568.89	-0.22%	8,455.35

(*) Indexes of the day before

(**) Indexes at 11 H00 GMT

Announced Coupons

Symbol	securities	Coupon		
		Net Income (XOF)	Detachment Date	Payment Date
CFAC	CFAO CI	299.7	June 14, 2012	June 18, 2012
SPHC	SAPH CI	6 930	June 20, 2012	June 22, 2012
BOAN	BOA NG	1 800	June 25, 2012	June 27, 2012

NDA: Not Available

STOCKS MARKET

June 14th, 2012 Session

Symbol	Security	Classify Stock exchange Capitalization	Qty	Price Bid./Ask.	Qty	Curr. Price	Volume	Value	Previous Price	Next Session			Dividend paid		Extremes Price during the past 52 weeks		
										Price Réference	Price Range	Net Income	Date	Low	High		
INDUSTRY - SECTOR																	
CABC	SICABLE CI	C	138	Market /			31 500	367	11 560 500	31 500	31 500	29 140	33 860	2 250	May 31, 2012	29 000	40 000
FTSC	FILTISAC CI	B	30	2805 / 3000	547	3 000	20	60 000	2 800	3 000	2 775	3 225	321	July 19, 2010	2 500	3 900	
NEIC	NEI-CEDA CI	C		/ Market	20	NC			2 775	2 775	2 570	2 980	225	June 28, 2001	2 775	3 085	
N TLC	NESTLE CI	B		/ 44000	4	44 000	12	528 000	44 000	44 000	40 700	47 300	630	August 12, 2011	43 000	51 000	
SEMC	CROWN SIEM CI	B	29	Market /		NC			22 010	22 010	20 360	23 660	675	September 28, 2011	21 995	26 500	
SIVC	SIVOA CI	C	1 156	Market /		8 085	10	80 850	7 525	8 085	7 480	8 690	540	September 13, 2011	6 200	9 000	
SLBC	SOLIBRA CI	A	8	186500 /		NC			186 500	186 500	172 515	200 485	16 380	May 2, 2012	158 005	186 500	
SMBC	SMB CI	B	58	16995 /		NC			16 995	16 995	15 725	18 265	344	September 14, 2011	16 995	22 295	
STBC	SITAB CI	B	100	66000 / 70000	87	NC			70 000	70 000	64 750	75 250	8 399	April 10, 2012	57 500	80 000	
TTRC	TRITURAF CI-Company in Liquidation	C		/ Market	384	NC			800	800	740	860	1 440	July 19, 2002	800	1 600	
UNLC	UNILEVER CI	B	2	40000 /		40 000	8	320 000	40 000	40 000	37 000	43 000	2 421	July 2, 2010	35 085	43 000	
UNXC	UNIWAX CI	C	36	7000 / 7500	252	7 500	21	157 500	7 500	7 500	6 940	8 060	1 350	June 6, 2003	6 450	9 675	
TOTAL							438	12 706 850									
PUBLICS UTILITIES - SECTOR																	
CIEC	CIE CI	B	895	21010 /		22 575	10	225 750	21 000	22 575	20 885	24 265	2 052	May 31, 2012	14 000	25 850	
ONTBF	ONATEL BF	A	463	38500 / 39000	4	38 500	50	1 925 000	38 005	38 500	35 615	41 385	2 450	June 1, 2012	37 200	47 000	
SDCC	SODE CI	B	324	23005 /		23 005	10	230 050	23 200	23 005	21 280	24 730	2 430	May 31, 2012	14 000	28 975	
SNTS	SONATEL SN	A	1	113000 / 113500	17	113 500	194	22 019 000	113 000	113 500	104 990	122 010	13 050	May 3, 2012	105 000	149 000	
TOTAL							264	24 399 800									
FINANCIAL - SECTOR																	
BICC	BICI CI	B	24	36000 /		NC			36 000	36 000	33 300	38 700	432	October 24, 2011	28 900	37 625	
BOAB	BANK OF AFRICA BN	B	303	54000 /		NC			54 000	54 000	49 950	58 050	3 720	May 7, 2012	47 000	55 000	
BOABF	BANK OF AFRICA BF	B	175	37010 /		37 010	172	6 365 720	37 000	37 010	34 235	39 785	2 625	May 2, 2012	31 000	37 010	
BOAC	BANK OF AFRICA CI	B	616	28505 / 29500	15	28 505	34	969 170	28 700	28 505	26 370	30 640	1 800	June 2, 2010	25 500	32 140	
BOAN	BANK OF AFRICA NG	B	105	Market /		NC			33 000	33 000	30 525	35 475	2 250	April 13, 2011	30 000	43 100	
ETIT	ECOBANK TRANS. INCORP. TG	A	12 654	40 / 43	572 000	40	9 105	364 200	40	40	37	43	1 828	July 27, 2011	36	49	
SAFC	SAFCA CI	C	5	20000 /		NC			20 000	20 000	18 500	21 500	1 440	July 29, 2011	17 000	23 000	
S GBC	SGB CI	A	363	Market /		45 905	137	6 288 985	42 705	45 905	42 465	49 345	3 990	June 11, 2012	32 000	45 905	
TOTAL							9 448	13 988 075									
TRANSPORTATION - SECTOR																	
SDSC	BOLLORE AFRICA LOGISTICS CI	B		/ Market	10	NC			49 665	49 665	45 945	53 385	4 660	May 24, 2012	39 900	50 130	
SVOC	MOVIS CI	C	44	Market /		NC			3 600	3 600	3 330	3 870	270	July 5, 1999	2 600	3 600	
TOTAL																	
AGRICULTURE - SECTOR																	
PALC	PALM CI	A	22	18100 / 19000	308	19 000	327	6 213 000	18 000	19 000	17 575	20 425	810	June 1, 2012	8 885	21 005	
SICC	SICOR CI	C		/ 3750	21	NC			3 795	3 795	3 515	4 075	1 919	September 25, 2000	3 795	3 795	
SOGC	SOGB CI	A		/ Market	2	76 000	44	3 344 000	79 500	76 000	70 300	81 700	8 334	June 27, 2011	32 000	80 625	
SPHC	SAPH CI	A	22	49010 / 49800	158	49 100	2 806	137 774 600	49 000	49 100	45 420	52 780	6 930	September 22, 2011	34 490	53 000	
TOTAL							3 177	147 331 600									
DISTRIBUTION - SECTOR																	
ABJC	SERVAIR ABIDJAN CI	C				NC			6 000	6 000	5 550	6 450	225	July 13, 2000	3 105	9 500	
BNBC	BERNABE CI	B	435	Market /		42 755	15	641 325	39 775	42 755	39 550	45 960	3 150	July 27, 2011	16 300	42 755	
CFAC	CFAO CI	B	179	Market /		NC			20 000	19700.3 Ex-c	18 225	21 175	299.7	June 18, 2012	14 000	20 550	
PRSC	TRACTAFRIC MOTORS CI	B				84 900	55	4 669 500	90 300	84 900	78 535	91 265	8 550	May 24, 2012	75 000	90 300	
SHEC	VIVO ENERGY CI	B		/ 18500	11	18 500	18	333 000	19 000	18 500	17 115	19 885	828	August 31, 2011	11 100	19 805	
SRIC	SARI CI	C	434	Market /		NC			35 600	35 600	32 930	38 270	2 309	July 21, 2011	33 245	43 430	
T TLC	TOTAL CI	B	188	80000 /		NC			80 100	80 100	74 095	86 105	2 170	August 10, 2011	70 000	83 250	
TOTAL							88	5 643 825									
OTHERS SECTORS																	
STAC	SETAO CI	C		/ Market	3	NC			4 390	4 390	4 065	4 715			2 910	5 000	
TOTAL																	
TOTAL - STOCKS MARKET							13 415	204 070 150									

Legend

(*) the capital of the company includes convertible preference shares after 3 to 5 years into common shares.

Mentions : NC: Unlisted Ex: Ex-coupon or Ex-right SP: Suspended DIF: Differed

Classify Stock exchange Capitalization :

A: Companies having a stock exchange capitalization Higher than XOF 100 billion.

B: Companies having a stock exchange capitalization Ranging between XOF 10 billion and XOF 100 billion.

C: Companies having a Lower stock exchange capitalization or equalizes to XOF 10 billion.

RIGHTS MARKET

Symbol	Security	Qty	Price Bid./Ask.	Qty	Curr. Price	Volume	Value	Previous Price	Next Session		Parity	Trading Period	
									Reference Price	Price Range		Start	End
			/										
TOTAL-RIGHTS MARKET													

Parity: y to x means y rights for x new shares.

BONDS MARKET

June 14th, 2012 Session

Symbol	Security	Qty	Price Bid./Ask.	Qty	Curr. Price	Volume	Value	Previous Price	Next Session		Coupon Income	Type Amort	Bond Coupon			
									Price Référence	Price Range			Period	Net Income	Payment date	
REGIONAL BOND																
BIDC.O1	BIDC 5.60% 2006-2013				NC			10 000	10 000	9 250	10 750	471.26	ACD	A	560.000	August 11, 2011
BIDC.O2	BIDC 6.75 % 2010-2017	100	10000 /			10 000	10	100 000	10 000	9 250	10 750	130.94	ACD	S	337.500	04/04-10
BOAB.O2	BOA BENIN 6.20% 2009-2014				NC			9 900	9 900	9 160	10 640	568.47	AC	A	582.800	June 23, 2011
BOABF.O2	BOA BURKINA F. 6.20% 2009-2014				NC			10 000	10 000	9 250	10 750	568.47	AC	A	582.800	June 23, 2011
BOAC.O1	BOA - CI 6.20% 2009-2014				NC			10 000	10 000	9 250	10 750	592.66	AC	A	607.600	June 23, 2011
BOAD.O7	BOAD 5% 2005-2013				NC			10 000	10 000	9 250	10 750	231.51	ACD	A	500.000	December 28, 2011
BOAD.O9	BOAD 5% 2006-2014				NC			10 000	10 000	9 250	10 750	175.34	ACD	A	500.000	February 7, 2012
BOAD.O10	BOAD 4.75% 2006-2012				NC			10 000	10 000	9 250	10 750	166.58	ACD	A	475.000	February 7, 2012
BOAM.O2	BOA MALI 6.50% 2009-2014				NC			10 000	10 000	9 250	10 750	551.59	AC	A	565.500	June 23, 2011
BOAN.O1	BOA NIGER 6.50% 2009-2014				NC			9 900	9 900	9 160	10 640	551.59	AC	A	565.500	June 23, 2011
BOAS.O1	BOA SENEGAL 6.50% 2009-2014				NC			10 000	10 000	9 250	10 750	595.98	IF	A	611.000	June 23, 2011
CAAB.O3	CAA BENIN 6.50% 2011-2016				NC			10 000	10 000	9 250	10 750	387.16	ACD	A	650.000	November 9, 2011
CLTB.O2	CELTEL BURKINA 6.35% 2007-2013				NC			10 000	10 000	9 250	10 750	192.43	ACD	S	298.450	17/02-08
EOS.O2	ETAT SENEGAL 5.50% 2007-2012				NC			10 000	10 000	9 250	10 750	361.64	ACD	A	550.000	October 18, 2011
EOS.O3	ETAT SENEGAL 6.75% 2010-2015				NC			10 000	10 000	9 250	10 750	390.21	ACD	A	675.000	November 16, 2011
EOT.O2	ETAT TOGOLAIS 6.50% 2011-2016		/ 10000	173	NC			10 000	10 000	9 250	10 750	162.05	ACD	A	650.000	March 15, 2012
PAAC.O1	PAA 6.95% 2010-2017	50 000	10000 /		NC			10 000	10 000	9 250	10 750	31.64	ACD	S	342.361	28/05-11
PADS.O2	PAD 7% 2010-2017				NC			10 000	10 000	9 250	10 750	291.99	ACD	S	304.500	22/06-12
PALC.O1	PALMCI 7% 2009-2016	9 396	10000 /		NC			10 000	10 000	9 250	10 750	317.63	ACD	S	343.000	28/06-12
SHAF.O2	SHELTER AFRIQUE 6% 2008-2014				NC			10 000	10 000	9 250	10 750	39.34	ACD	S	301.639	21/05-11
STRAC.O1	SOTRA 6.80% 2007-2012				NC			9 800	9 800	9 065	10 535	631.81	AC	A	666.400	July 3, 2011
TGTLT.O1	TOGO TELECOM 6.50% 2007-2014				NC			6 000	6 000	5 550	6 450	124.37	ACD	S	188.116	15/02-08
TPBF.O2	TPBF 6.50% 2011-2016				NC			9 900	9 900	9 160	10 640	312.57	ACD	A	650.000	21-déc
TPCI.O8	TPCI 6.95% 2009-2014				NC			10 000	10 000	9 250	10 750	599.53	ACD	A	696.904	August 5, 2011
TPCI.O9	TPCI 6.25% 2010-2013				NC			9 750	9 750	9 020	10 480	23.97	IF	A	625.000	May 31, 2012
TPCI.O10	TPCI 7% 2010-2017	50	10000 /		NC			10 000	10 000	9 250	10 750	491.53	AC	A	700.000	October 1, 2011
TPCI.O11	TPCI 6.5% 2011-2016	15 260	9900 /		NC			9 900	9 900	9 160	10 640	486.16	AC	A	650.000	September 15, 2011
TOTAL						10		100 000								
KOLAS BOND																
AFD.O1	AFD 5.25% 2008-2016				NC			9 900	9 900	9 160	10 640	134.83	IF	A	523.532	March 12, 2012
TOTAL																
TOTAL-BONDS MARKET						10		100 000								

Legend

Type Amort: Type d'Amortissement - IF: IN FINE - AC: AMORTISSEMENT CONSTANT - AD: AMORTISSEMENT DEGRESSIF - ACD: AMORTISSEMENT DIFFERE CONSTANT

Period: Coupons Payment Period - A: Yearly - S: Semi annual - T: Quaterly

Payment date: Interest Payment expiry

Mentions: NC: Unlisted Ex: Ex-coupon ou Ex-right SP: Suspended DIF: Differed

Notices, Decisions, Instructions & Circulars of the day

Notice N°101/BRVM/DG Negotiated Deal.

Notices and instructions are available with National Offices and on the Website of BRVM: www.brvm.org

Erratum:

Calendrier des Assemblées Générales 2012

June 2012

- June, 12nd 2012, Assemblée Générale Ordinaire - SOGB CI.
- June, 14th 2012, Assemblée Générale Ordinaire - BERNABE CI.
- June, 15th 2012, Assemblée Générale Mixte - Ecobank Trans. Incorporated TOGO.
- June, 21st 2012, Assemblée Générale Mixte - BICI CI.
- June, 21st 2012, Assemblée Générale Ordinaire - VIVO ENERGY CI.
- June, 23rd 2012, Assemblée Générale Ordinaire UNIWAX CI.
- June, 27th 2012, Assemblée Générale Ordinaire CROWN SIEM CI.
- June, 29th 2012, Assemblée Générale Ordinaire SMB CI.
- June, 29th 2012, Assemblée Générale Ordinaire SAFCA CI.