



Bulletin Officiel de la Cote

BOURSE REGIONALE DES VALEURS MOBILIERES S.A.

SOCIETE ANONYME AU CAPITAL DE FCFA 3 062 040 000

Siège Social: Abidjan - COTE D'IVOIRE

Siège Social : 18, Rue Joseph Anoma (Rue des Banques) – 01 B.P. 3802 Abidjan 01

Tel : (225) 20 326 685 / 20 326 686 Fax : (225) 20 326 684

Site Internet: www.brvm.org

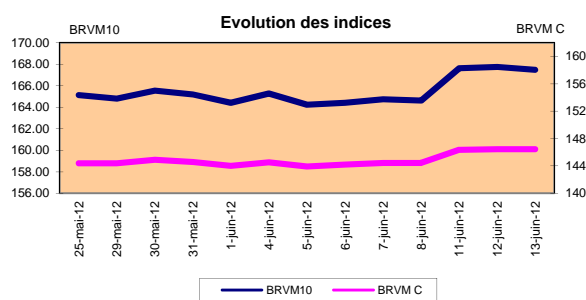
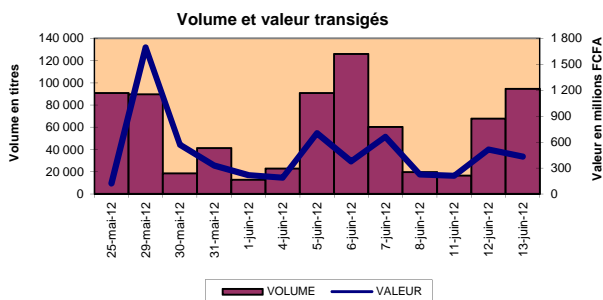
Bulletin du 13 juin 2012

Vol : 15 N° : 113

Séance du 13 juin 2012

Indices de référence

Base = 100 au 15 septembre 1998	Fermeture	Variation		Fermeture Précédente	Capitalisation Boursière en F CFA
		en valeur	en %		
BRVM 10	167.48	-0.26	-0.16%	167.74	2 510 893 471 415
BRVM Composite	146.46	0.02	0.01%	146.44	3 346 482 880 480
Capitalisation du marché obligataire (en F CFA)					801 290 345 800



Indices sectoriels

Base = 100 au 14 juin 1999	Fermeture	Variation		Fermeture Précédente	Nombre de sociétés
		en valeur	en %		
BRVM - Industrie	81.58	0.10	0.12%	81.48	12
BRVM - Services Publics	331.93	0.13	0.04%	331.80	4
BRVM - Finances	57.76	0.00	0.00%	57.76	8
BRVM - Transport	250.25	0.37	0.15%	249.88	2
BRVM - Agriculture	463.71	-1.36	-0.29%	465.07	4
BRVM - Distribution	125.89	0.93	0.74%	124.96	7
BRVM - Autres Secteurs	54.20	0.00	0.00%	54.20	1

Sommaire du marché

	Volume Transigé	Valeur Totale Transigée (F CFA)	Nombre de Transactions	Nombre de titres échangés	Titres		
					Gains	Pertes	Inchangés
Actions	76 793	254 761 915	117	18	7	3	8
Obligations	17 754	177 540 000	4	4	0	0	4
Droits	0	0	0	0	0	0	0

Titres les plus actifs		Plus fortes hausses			Plus fortes baisses		
Titres	Volume	Titres	Cours	Variation	Titres	Cours	Variation
EOBANK TRANS. INCORP. TG	72 013	BERNABE CI	39 775	2775	SAPH CI	49 000	-1 000
PAA 6.95% 2010-2017	17 693	CIE CI	21 000	995	SONATEL SN	113 000	-500
SAPH CI	2 680	ONATEL BF	38 005	800	SOGB CI	79 500	-5
SOGB CI	585	SIVOA CI	7 525	525			
CIE CI	369	PALM CI	18 000	450			

Indices boursiers internationaux

Places financières africaines	Indices	Clôture 13-juin-12	Variation Séance précédente	Indices au 30-déc.-11	Autres places financières	Indices	Clôture 13-juin-12	Variations Séance précédente	Indices au 30-déc.-11
ACCRA (*)	GSE	1 029.90	2.57%	969.03	PARIS (**)	CAC 40	3 039.95	-0.23%	3 159.81
CASABLANCA (**)	MADEX	8 297.82	-0.51%	9011.57	LONDRES (**)	FOOTSIE 100	5 467.70	-0.11%	5 572.28
LAGOS (*)	NSE	21 239.51	0.27%	20,730.63	NEW YORK (**)	DJIA	12 573.80	1.31%	12,217.56
TUNIS (*)	TUNINDEX	4 990.65	1.08%	4,722.25	TOKYO (*)	NIKKEI 225	8 587.84	0.60%	8,455.35

(*) Indices de la veille

(**) Indices à 11 H00GMT

Coupons annoncés

Symbole	Titre	Coupon		
		Montant net (FCFA)	Date de détachement	Date de paiement
CFAC	CFAO CI	299.7	14-juin-12	18-juin-12
SPHC	SAPH CI	6 930	20-juin-12	22-juin-12
BOAN	BOA NG	1 800	25-juin-12	27-juin-12

ND: Non Disponible

Symbole	Titre	Classe de Capitalisation Boursière	Qté	Cours Ach. / Vend.	Qté	Cours du jour	Volume	Valeur	Cours Précéd.	Séance prochaine			Dernier dividende Payé		Cours extrêmes sur les 52 dernières semaines	
										Cours Référence	Ecart max		Montant net	Date	Plus Bas	Plus Haut
SECTEUR - INDUSTRIE																
CABC	SICABLE CI	C	5	31000 / Marché	6	NC			31 500	31 500	29 140	33 860	2 250	31-mai-12	29 000	40 000
FTSC	FILTISAC CI	C	948	2800 / 3000	500	2 800	68	190 400	2 800	2 800	2 590	3 010	321	19-juil-10	2 500	3 900
NEIC	NEI-CEDA CI	C		/ Marché	25	2 775	1	2 775	2 775	2 775	2 570	2 980	225	28-juin-01	2 775	3 085
NTLC	NESTLE CI	B		/ Marché	3	NC			44 000	44 000	40 700	47 300	630	12-août-11	43 000	51 000
SEMC	CROWN SIEM CI	B	29	Marché /		NC			22 010	22 010	20 360	23 660	675	28-sept-11	21 995	26 500
SIVC	SIVOA CI	C	1 156	Marché /		7 525	170	1 279 250	7 000	7 525	6 965	8 085	540	13-sept-11	6 200	9 000
SLBC	SOLIBRA CI	A	8	186500 /		NC			186 500	186 500	172 515	200 485	16 380	02-mai-12	158 005	186 500
SMBC	SMB CI	B	58	16995 /		NC			16 995	16 995	15 725	18 265	344	14-sept-11	16 995	22 295
STBC	SITAB CI	B	100	66000 / 70000	42	70 000	250	17 500 000	70 000	70 000	64 750	75 250	8 399	10-avr-12	57 500	80 000
TTRC	TRITURAF CI-Ste en Liquidation	C		/ Marché	304	NC			800	800	740	860	1 440	19-juil-02	800	1 600
UNLC	UNILEVER CI	B				40 000	12	480 000	40 000	40 000	37 000	43 000	2 421	02-juil-10	35 085	43 000
UNXC	UNIWAX CI	C	20	7000 / 7500	273	7 500	11	82 500	7 500	7 500	6 940	8 060	1 350	06-juin-03	6 450	9 675
TOTAL							512	19 534 925								
SECTEUR - SERVICES PUBLICS																
CIEC	CIE CI	B	589	21000 /		21 000	369	7 749 000	20 005	21 000	19 425	22 575	2 052	31-mai-12	14 000	25 850
ONTBF	ONATEL BF	A	36	38005 / 39000	4	38 005	44	1 672 220	37 205	38 005	35 155	40 855	2 450	01-juin-12	37 200	47 000
SDCC	SODE CI	B	178	23000 /		NC			23 200	23 200	21 460	24 940	2 430	31-mai-12	14 000	28 975
SNTS	SONATEL SN	A	100	112000 / 113000	8	113 000	325	36 725 000	113 500	113 000	104 525	121 475	13 050	03-mai-12	105 000	149 000
TOTAL							738	46 146 220								
SECTEUR - FINANCES																
BICC	BICI CI	B	24	36000 /		NC			36 000	36 000	33 300	38 700	432	24-oct-11	28 900	37 625
BOAB	BANK OF AFRICA BN	B	303	54000 /		NC			54 000	54 000	49 950	58 050	3 720	07-mai-12	47 000	55 000
BOABF	BANK OF AFRICA BF	B	25	36905 / 36900	6	NC			37 000	37 000	34 225	39 775	2 625	02-mai-12	31 000	37 000
BOAC	BANK OF AFRICA CI	B	107	28500 / 27500	7	NC			28 700	28 700	26 550	30 850	1 800	02-juin-10	25 500	32 140
BOAN	BANK OF AFRICA NG	B	974	Marché /		33 000	19	627 000	33 000	33 000	30 525	35 475	2 250	13-avr-11	30 000	43 100
ETIT	ECOBANK TRANS. INCORP. TG	A	13 027	40 / 42	572 000	40	72 013	2 880 520	40	40	37	43	1 828	27-juil-11	36	49
SAFC	SAFCA CI	C	5	20000 /		NC			20 000	20 000	18 500	21 500	1 440	29-juil-11	17 000	23 000
SGBC	SGB CI	A	76	42800 / 42500	5	NC			42 705	42 705	39 505	45 905	3 990	11-juin-12	32 000	45 000
TOTAL							72 032	3 507 520								
SECTEUR - TRANSPORT																
SDSC	BOLLORE AFRICA LOGISTICS CI	B	300	46000 / 52000	255	NC			49 665	49 665	45 945	53 385	4 660	24-mai-12	39 900	50 130
SVOC	MOVIS CI	C	44	Marché /		3 600	10	36 000	3 500	3 600	3 330	3 870	270	05-juil-99	2 600	3 600
TOTAL							10	36 000								
SECTEUR - AGRICULTURE																
PALC	PALM CI	A	246	Marché /		18 000	37	666 000	17 550	18 000	16 650	19 350	810	01-juin-12	8 885	21 005
SICC	SICOR CI	C		/ 3750	21	NC			3 795	3 795	3 515	4 075	1 919	25-sept-00	3 795	3 795
SOGC	SOGB CI	A		/ 79500	143	79 500	585	46 507 500	79 505	79 500	73 540	85 460	8 334	27-juin-11	32 000	80 625
SPHC	SAPH CI	A	10	48100 / 49000	1 931	49 000	2 680	131 320 000	50 000	49 000	45 325	52 675	6 930	22-sept-11	34 490	53 000
TOTAL							3 302	178 493 500								
SECTEUR - DISTRIBUTION																
ABJC	SERVAIR ABIDJAN CI	C				NC			6 000	6 000	5 550	6 450	225	13-juil-00	3 105	9 500
BNBC	BERNABE CI	B	458	Marché /		39 775	10	397 750	37 000	39 775	36 795	42 755	3 150	27-juil-11	16 300	39 775
CFAC	CFAO CI	B	178	Marché /		NC			20 000	19700.3 Ex-c	18 225	21 175	299,7	18-juin-12	14 000	20 550
PRSC	TRACTAFRIC MOTORS CI	B	5	85000 / Marché	53	NC			90 300	81750 Ex-c	75 620	87 880	8 550	24-mai-12	75 000	90 300
SHEC	VIVO ENERGY CI	B		/ 19000	184	19 000	139	2 641 000	19 000	19 000	17 575	20 425	828	31-août-11	11 100	19 805
SRIC	SARI CI	C	300	Marché /		NC			35 600	35 600	32 930	38 270	2 309	21-juil-11	33 245	43 430
TTLIC	TOTAL CI	B	1 396	Marché /		80 100	50	4 005 000	80 000	80 100	74 095	86 105	2 170	10-août-11	70 000	83 250
TOTAL							199	7 043 750								
AUTRES SECTEURS																
STAC	SETAO CI	C		/ Marché	3	NC			4 390	4 390	4 065	4 715			2 910	5 000
TOTAL																
TOTAL - Marché des actions							76 793	254 761 915								

Légende:
 (*) le capital de la société contient des actions de priorités convertibles au bout de 3 - 5 ans en actions ordinaire
 Mentions : NC: Non Coté Ex: Ex-coupon ou Ex-droit SP: Suspendu DIF: Différé
 Classe de Capitalisation Boursière :
A Sociétés ayant une capitalisation boursière Supérieure à 100 milliards FCFA.
B Sociétés ayant une capitalisation boursière comprise entre 10 milliards FCFA et 100 milliards FCFA.
C Sociétés ayant une capitalisation boursière inférieure ou égale à 10 milliards FCFA.

MARCHÉ DES DROITS

Symbole	Titre	Qté	Cours Ach. / Vend.	Qté	Cours du jour	Volume	Valeur	Cours Précéd.	Séance prochaine			Parité	Période de Négociation	
									Cours Référence	Ecart max			Début	Fin
TOTAL-Marché des droits														

Parité: y pour x signifie y droits pour x action nouvelle

MARCHÉ DES OBLIGATIONS

Séance du 13 juin 2012

Symbole	Titre	Qté	Cours Ach. / Vend.	Qté	Cours du jour	Volume	Valeur	Cours Précéd.	Séance prochaine		Coupon couru	Type Amort	Coupon d'intérêt			
									Cours Référence	Ecart max			Période	Montant net	Eché.	
OBLIGATIONS REGIONALES																
BIDC.O1	BIDC 5.60% 2006-2013				NC			10 000	10 000	9 250	10 750	469.73	ACD	A	560.000	11-août
BIDC.O2	BIDC 6.75 % 2010-2017				10 000	29	290 000	10 000	10 000	9 250	10 750	129.10	ACD	S	337.500	04/04-10
BOAB.O2	BOA BENIN 6.20% 2009-2014				NC			9 900	9 900	9 160	10 640	566.88	AC	A	582.800	23-juin
BOABF.O2	BOA BURKINA F. 6.20% 2009-2014				NC			10 000	10 000	9 250	10 750	566.88	AC	A	582.800	23-juin
BOAC.O1	BOA - CI 6.20% 2009-2014				NC			10 000	10 000	9 250	10 750	591.00	AC	A	607.600	23-juin
BOAD.O7	BOAD 5% 2005-2013				NC			10 000	10 000	9 250	10 750	230.14	ACD	A	500.000	28-déc
BOAD.O9	BOAD 5% 2006-2014				NC			10 000	10 000	9 250	10 750	173.97	ACD	A	500.000	07-févr
BOAD.O10	BOAD 4.75% 2006-2012				NC			10 000	10 000	9 250	10 750	165.27	ACD	A	475.000	07-févr
BOAM.O2	BOA MALI 6.50% 2009-2014				NC			10 000	10 000	9 250	10 750	550.05	AC	A	565.500	23-juin
BOAN.O1	BOA NIGER 6.50% 2009-2014				NC			9 900	9 900	9 160	10 640	550.05	AC	A	565.500	23-juin
BOAS.O1	BOA SENEGAL 6.50% 2009-2014				NC			10 000	10 000	9 250	10 750	594.31	IF	A	611.000	23-juin
CAAB.O3	CAA BENIN 6.50% 2011-2016				10 000	3	30 000	10 000	10 000	9 250	10 750	385.38	ACD	A	650.000	09-nov
CLTB.O2	CELTEL BURKINA 6.35% 2007-2013				NC			10 000	10 000	9 250	10 750	190.80	ACD	S	298.450	17/02-08
EOS.O2	ETAT SENEGAL 5.50% 2007-2012				NC			10 000	10 000	9 250	10 750	360.14	ACD	A	550.000	18-oct
EOS.O3	ETAT SENEGAL 6.75% 2010-2015				NC			10 000	10 000	9 250	10 750	388.36	ACD	A	675.000	16-nov
EOT.O2	ETAT TOGOLAIS 6.50% 2011-2016				10 000	29	290 000	10 000	10 000	9 250	10 750	160.27	ACD	A	650.000	15-mars
PAAC.O1	PAA 6.95% 2010-2017	32 307	10000 /		10 000	17 693	176 930 000	10 000	10 000	9 250	10 750	29.78	ACD	S	342.361	28/05-11
PADS.O2	PAD 7% 2010-2017				NC			10 000	10 000	9 250	10 750	290.32	ACD	S	304.500	22/06-12
PALC.O1	PALMCI 7% 2009-2016	22 466	10000 /		NC			10 000	10 000	9 250	10 750	315.75	ACD	S	343.000	28/06-12
SEM.O1	SEMA 6.85% 2007-2012				SP			10 000	10 000	9 250	10 750	329.81	ACD	S	297.975	24/05-11
SHAF.O2	SHELTER AFRIQUE 6% 2008-2014				NC			10 000	10 000	9 250	10 750	37.70	ACD	S	301.639	21/05-11
STRAC.O1	SOTRA 6.80% 2007-2012				NC			9 800	9 800	9 065	10 535	629.98	AC	A	666.400	03-juil
TGTLT.O1	TOGO TELECOM 6.50% 2007-2014				NC			6 000	6 000	5 550	6 450	123.34	ACD	S	188.116	15/02-08
TPBF.O2	TPBF 6.50% 2011-2016	10	9900 /		NC			9 900	9 900	9 160	10 640	310.79	ACD	A	650.000	21-déc
TPCI.O8	TPCI 6.95% 2009-2014				NC			10 000	10 000	9 250	10 750	597.62	ACD	A	696.904	05-août
TPCI.O9	TPCI 6.25% 2010-2013				NC			9 750	9 750	9 020	10 480	22.26	IF	A	625.000	31-mai
TPCI.O10	TPCI 7% 2010-2017				NC			10 000	10 000	9 250	10 750	489.62	AC	A	700.000	01-oct
TPCI.O11	TPCI 6.5% 2011-2016	15 260	9900 /		NC			9 900	9 900	9 160	10 640	484.38	AC	A	650.000	15-sept
TOTAL						17 754	177 540 000									
OBLIGATIONS KOLAS																
AFD.O1	AFD 5.25% 2008-2016				NC			9 900	9 900	9 160	10 640	133.39	IF	A	523.532	12-mars
TOTAL																
TOTAL-Marché des obligations						17 754	177 540 000									

Légende:

Type Amort: Type d'Amortissement - IF: IN FINE - AC: AMORTISSEMENT CONSTANT - AD: AMORTISSEMENT DEGRESSIF - ACD: AMORTISSEMENT DIFFERE CONSTANT

Période : Périodicité de paiement des coupons - A: annuelle - S: Semestrielle - T: Trimestrielle

Eché. : Echéance de paiement des intérêts

Mentions : NC: Non Coté Ex: Ex-coupon ou Ex-droit SP: Suspendu DIF: Différé

Avis, Décisions, Instructions & Circulaires du jour
Avis N°100/BRVM/DG du 13 juin 2012 Radiation de l'emprunt obligataire "SEMA 6,85% 2007-2012".

Avis N°099/BRVM/DG du 13 juin 2012 Paiement des intérêts semestriels et remboursement total de l'emprunt obligataire "SEMA 6,85% 2007-2012".

 Les Avis et Instructions sont disponibles auprès des Antennes Nationales de Bourse et sur le site internet de la BRVM : www.brvm.org
Erratum:
Calendrier des Assemblées Générales 2012
Juin 2012

- 14 juin 2012, Assemblée Générale Ordinaire BERNABE CI.
- 15 juin 2012, Assemblée Générale Mixte de Ecobank Trans. Incorporated TOGO.
- 21 juin 2012, Assemblée Générale Ordinaire BICI CI.
- 21 juin 2012, Assemblée Générale Ordinaire VIVO ENERGY CI.
- 23 juin 2012, Assemblée Générale Ordinaire UNIWAX CI.
- 27 juin 2012, Assemblée Générale Ordinaire CROWN SIEM CI.
- 29 juin 2012, Assemblée Générale Ordinaire SMB CI.
- 29 juin 2012, Assemblée Générale Ordinaire SAFCA CI.



Official Newsletter

BOURSE REGIONALE DES VALEURS MOBILIERES S.A.

LIMITED COMPANY, CAPITAL XOF 3 062 040 000

Head Office: Abidjan - COTE D'IVOIRE

Address: 18, Rue Joseph Anoma (Rue des Banques) – 01 B.P. 3802 Abidjan

Tel: (225) 20 326 685 / 20 326 686 Fax : (225) 20 326 684

Website : www.brvm.org

June 13, 2012

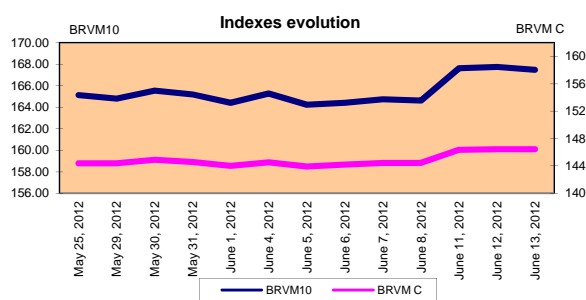
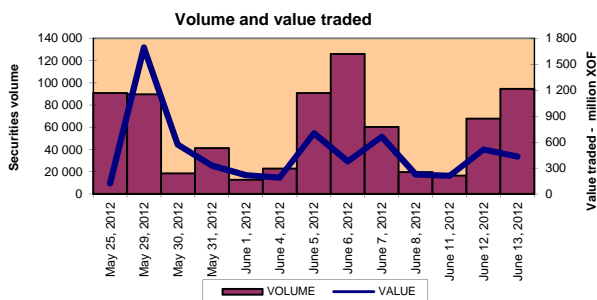
Vol : 15 N° : 113

June 13, 2012 Session

References Indexes

Base = 100 To September 15th, 1998	Close	Change		Previous Close	Market Capitalization XOF
		Value	%		
BRVM 10	167.48	-0.26	-0.16%	167.74	2 510 893 471 415
BRVM Composite	146.46	0.02	0.01%	146.44	3 346 482 880 480

Bonds Market Capitalization (XOF)	801 290 345 800
---	------------------------



Sectoral Indexes

Base = 100 on June 14th, 1999	Close	Change		Previous Close	Number of Companies
		Value	%		
BRVM - Industry	81.58	0.10	0.12%	81.48	12
BRVM - Services Publics	331.93	0.13	0.04%	331.80	4
BRVM - Financial	57.76	0.00	0.00%	57.76	8
BRVM - Transportation	250.25	0.37	0.15%	249.88	2
BRVM - Agriculture	463.71	-1.36	-0.29%	465.07	4
BRVM - Distribution	125.89	0.93	0.74%	124.96	7
BRVM - Others Sectors	54.20	0.00	0.00%	54.20	1

Market Summary

	Volume Traded	Total Value Traded (XOF)	Number of Transactions	Number of securities Traded	securities		
					Gains	Losses	traded
Stocks	76 793	254 761 915	117	18	7	3	8
Bonds	17 754	177 540 000	4	4	0	0	4
Rights	0	0	0	0	0	0	0

Most Actives securities		Raise			Drop		
securities	Volume	securities	Price	Change	securities	Price	Change
ECOBANK TRANS. I Unlisted ORP. T	72 013	BERNABE CI	39 775	2775	SAPH CI	49 000	-1 000
PAA 6.95% 2010-2017	17 693	CIE CI	21 000	995	SONATEL SN	113 000	-500
SAPH CI	2 680	ONATEL BF	38 005	800	SOGB CI	79 500	-5
SOGB CI	585	SIVOA CI	7 525	525			
CIE CI	369	PALM CI	18 000	450			

International Exchange indexes

African exchanges	Indexes	Close 13-juin-12	Changes Previous Close Session	indexes 30-déc.-11	Others exchanges	Indexes	Close 13-juin-12	Changes Previous Close Session	Indexes 30-déc.-11
CASABLA Unlisted A (*)	MADEX	8 297.82	-0.51%	9011.57	LONDRES (**)	FOOTSIE 100	5 467.70	-0.11%	5 572.28
LAGOS (*)	NSE	21 239.51	0.27%	20 730.63	NEW YORK (**)	DJIA	12 573.80	1.31%	12 217.56
TUNIS (*)	TUNINDEX	4 990.65	1.08%	4 722.25	TOKYO (*)	NIKKEI 225	8 587.84	0.60%	8 455.35

(*) Indexes of the day before

(**) Indexes at 11 H00 GMT

Announced Coupons

Symbol	securities	Coupon		
		Net Income (XOF)	Detachment Date	Payment Date
CFAC	CFAO CI	299.7	June 14, 2012	June 18, 2012
SPHC	SAPH CI	6 930	June 20, 2012	June 22, 2012
BOAN	BOA NG	1 800	June 25, 2012	June 27, 2012

NA: Not Available

STOCKS MARKET

June 13th, 2012 Session

Symbol	Security	Classify Stock exchange Capitalization	Qty	Price Bid./Ask.	Qty	Curr. Price	Volume	Value	Previous Price	Next Session			Dividend paid		Extremes Price during the past 52 weeks	
										Price Réference	Price Range		Net Income	Date	Low	High
INDUSTRY - SECTOR																
CABC	SICABLE CI	C	5	31000 / Market	6	NC			31 500	31 500	29 140	33 860	2 250	May 31, 2012	29 000	40 000
FTSC	FILTISAC CI	C	948	2800 / 3000	500	2 800	68	190 400	2 800	2 800	2 590	3 010	321	July 19, 2010	2 500	3 900
NEIC	NEI-CEDA CI	C		/ Market	25	2 775	1	2 775	2 775	2 775	2 570	2 980	225	June 28, 2001	2 775	3 085
N TLC	NESTLE CI	B		/ Market	3	NC			44 000	44 000	40 700	47 300	630	August 12, 2011	43 000	51 000
SEMC	CROWN SIEM CI	B	29	Market /		NC			22 010	22 010	20 360	23 660	675	September 28, 2011	21 995	26 500
SIVC	SIVOA CI	C	1 156	Market /		7 525	170	1 279 250	7 000	7 525	6 965	8 085	540	September 13, 2011	6 200	9 000
SLBC	SOLIBRA CI	A	8	186500 /		NC			186 500	186 500	172 515	200 485	16 380	May 2, 2012	158 005	186 500
SMBC	SMB CI	B	58	16995 /		NC			16 995	16 995	15 725	18 265	344	September 14, 2011	16 995	22 295
STBC	SITAB CI	B	100	66000 / 70000	42	70 000	250	17 500 000	70 000	70 000	64 750	75 250	8 399	April 10, 2012	57 500	80 000
TTRC	TRITURAF CI-Company in Liquidation	C		/ Market	304	NC			800	800	740	860	1 440	July 19, 2002	800	1 600
UNLC	UNILEVER CI	B				40 000	12	480 000	40 000	40 000	37 000	43 000	2 421	July 2, 2010	35 085	43 000
UNXC	UNIWAX CI	C	20	7000 / 7500	273	7 500	11	82 500	7 500	7 500	6 940	8 060	1 350	June 6, 2003	6 450	9 675
TOTAL							512	19 534 925								
PUBLICS UTILITIES - SECTOR																
CIEC	CIE CI	B	589	21000 /		21 000	369	7 749 000	20 005	21 000	19 425	22 575	2 052	May 31, 2012	14 000	25 850
ONTBF	ONATEL BF	A	36	38005 / 39000	4	38 005	44	1 672 220	37 205	38 005	35 155	40 855	2 450	June 1, 2012	37 200	47 000
SDCC	SODE CI	B	178	23000 /		NC			23 200	23 200	21 460	24 940	2 430	May 31, 2012	14 000	28 975
SNTS	SONATEL SN	A	100	112000 / 113000	8	113 000	325	36 725 000	113 500	113 000	104 525	121 475	13 050	May 3, 2012	105 000	149 000
TOTAL							738	46 146 220								
FINANCIAL - SECTOR																
BICC	BICI CI	B	24	36000 /		NC			36 000	36 000	33 300	38 700	432	October 24, 2011	28 900	37 625
BOAB	BANK OF AFRICA BN	B	303	54000 /		NC			54 000	54 000	49 950	58 050	3 720	May 7, 2012	47 000	55 000
BOABF	BANK OF AFRICA BF	B	25	36905 / 36900	6	NC			37 000	37 000	34 225	39 775	2 625	May 2, 2012	31 000	37 000
BOAC	BANK OF AFRICA CI	B	107	28500 / 27500	7	NC			28 700	28 700	26 550	30 850	1 800	June 2, 2010	25 500	32 140
BOAN	BANK OF AFRICA NG	B	974	Market /		33 000	19	627 000	33 000	33 000	30 525	35 475	2 250	April 13, 2011	30 000	43 100
ETIT	ECOBANK TRANS. INCORP. TG	A	13 027	40 / 42	572 000	40	72 013	2 880 520	40	40	37	43	1 828	July 27, 2011	36	49
SAFC	SAFCA CI	C	5	20000 /		NC			20 000	20 000	18 500	21 500	1 440	July 29, 2011	17 000	23 000
SGBC	SGB CI	A	76	42800 / 42500	5	NC			42 705	42 705	39 505	45 905	3 990	June 11, 2012	32 000	45 000
TOTAL							72 032	3 507 520								
TRANSPORTATION - SECTOR																
SDSC	BOLLORE AFRICA LOGISTICS CI	B	300	46000 / 52000	255	NC			49 665	49 665	45 945	53 385	4 660	May 24, 2012	39 900	50 130
SVOC	MOVIS CI	C	44	Market /		3 600	10	36 000	3 500	3 600	3 330	3 870	270	July 5, 1999	2 600	3 600
TOTAL							10	36 000								
AGRICULTURE - SECTOR																
PALC	PALM CI	A	246	Market /		18 000	37	666 000	17 550	18 000	16 650	19 350	810	June 1, 2012	8 885	21 005
SICC	SICOR CI	C		/ 3750	21	NC			3 795	3 795	3 515	4 075	1 919	September 25, 2000	3 795	3 795
SOGC	SOGB CI	A		/ 79500	143	79 500	585	46 507 500	79 505	79 500	73 540	85 460	8 334	June 27, 2011	32 000	80 625
SPHC	SAPH CI	A	10	48100 / 49000	1 931	49 000	2 680	131 320 000	50 000	49 000	45 325	52 675	6 930	September 22, 2011	34 490	53 000
TOTAL							3 302	178 493 500								
DISTRIBUTION - SECTOR																
ABJC	SERVAIR ABIDJAN CI	C				NC			6 000	6 000	5 550	6 450	225	July 13, 2000	3 105	9 500
BNBC	BERNABE CI	B	458	Market /		39 775	10	397 750	37 000	39 775	36 795	42 755	3 150	July 27, 2011	16 300	39 775
CFAC	CFAO CI	B	178	Market /		NC			20 000	19700.3 Ex-c	18 225	21 175	299.7	June 18, 2012	14 000	20 550
PRSC	TRACTAFRIC MOTORS CI	B	5	85000 / Market	53	NC			90 300	81750 Ex-c	75 620	87 880	8 550	May 24, 2012	75 000	90 300
SHEC	VIVO ENERGY CI	B		/ 19000	184	19 000	139	2 641 000	19 000	19 000	17 575	20 425	828	August 31, 2011	11 100	19 805
SRIC	SARI CI	C	300	Market /		NC			35 600	35 600	32 930	38 270	2 309	July 21, 2011	33 245	43 430
T TLC	TOTAL CI	B	1 396	Market /		80 100	50	4 005 000	80 000	80 100	74 095	86 105	2 170	August 10, 2011	70 000	83 250
TOTAL							199	7 043 750								
OTHERS SECTORS																
STAC	SETAO CI	C		/ Market	3	NC			4 390	4 390	4 065	4 715			2 910	5 000
TOTAL																
TOTAL - STOCKS MARKET							76 793	254 761 915								

Legend

(*) the capital of the company includes convertible preference shares after 3 to 5 years into common shares.
Mentions : NC: Unlisted Ex: Ex-coupon or Ex-right SP: Suspended DIF: Differed

Classify Stock exchange Capitalization :

- A: Companies having a stock exchange capitalization Higher than XOF 100 billion.
- B: Companies having a stock exchange capitalization Ranging between XOF 10 billion and XOF 100 billion.
- C: Companies having a Lower stock exchange capitalization or equalizes to XOF 10 billion.

RIGHTS MARKET

Symbol	Security	Qty	Price Bid./Ask.	Qty	Curr. Price	Volume	Value	Previous Price	Next Session			Parity	Trading Period	
									Reference Price	Price Range			Start	End
TOTAL-RIGHTS MARKET														

Parity: y to x means y rights for x new shares.

BONDS MARKET

June 13th, 2012 Session

Symbol	Security	Qty	Price Bid./Ask.	Qty	Curr. Price	Volume	Value	Previous Price	Next Session		Coupon Income	Type Amort	Bond Coupon				
									Price Référence	Price Range			Period	Net Income	Payment date		
REGIONAL BOND																	
BIDC.O1	BIDC 5.60% 2006-2013				NC			10 000	10 000	9 250	10 750	469.73	ACD	A	560.000	August 11, 2011	
BIDC.O2	BIDC 6.75 % 2010-2017					10 000	29	290 000	10 000	10 000	9 250	10 750	129.10	ACD	S	337.500	04/04-10
BOAB.O2	BOA BENIN 6.20% 2009-2014				NC			9 900	9 900	9 160	10 640	566.88	AC	A	582.800	June 23, 2011	
BOABF.O2	BOA BURKINA F. 6.20% 2009-2014				NC			10 000	10 000	9 250	10 750	566.88	AC	A	582.800	June 23, 2011	
BOAC.O1	BOA - CI 6.20% 2009-2014				NC			10 000	10 000	9 250	10 750	591.00	AC	A	607.600	June 23, 2011	
BOAD.O7	BOAD 5% 2005-2013				NC			10 000	10 000	9 250	10 750	230.14	ACD	A	500.000	December 28, 2011	
BOAD.O9	BOAD 5% 2006-2014				NC			10 000	10 000	9 250	10 750	173.97	ACD	A	500.000	February 7, 2012	
BOAD.O10	BOAD 4.75% 2006-2012				NC			10 000	10 000	9 250	10 750	165.27	ACD	A	475.000	February 7, 2012	
BOAM.O2	BOA MALI 6.50% 2009-2014				NC			10 000	10 000	9 250	10 750	550.05	AC	A	565.500	June 23, 2011	
BOAN.O1	BOA NIGER 6.50% 2009-2014				NC			9 900	9 900	9 160	10 640	550.05	AC	A	565.500	June 23, 2011	
BOAS.O1	BOA SENEGAL 6.50% 2009-2014				NC			10 000	10 000	9 250	10 750	594.31	IF	A	611.000	June 23, 2011	
CAAB.O3	CAA BENIN 6.50% 2011-2016					10 000	3	30 000	10 000	10 000	9 250	10 750	385.38	ACD	A	650.000	November 9, 2011
CLTB.O2	CELTEL BURKINA 6.35% 2007-2013				NC			10 000	10 000	9 250	10 750	190.80	ACD	S	298.450	17/02-08	
EOS.O2	ETAT SENEGAL 5.50% 2007-2012				NC			10 000	10 000	9 250	10 750	360.14	ACD	A	550.000	October 18, 2011	
EOS.O3	ETAT SENEGAL 6.75% 2010-2015				NC			10 000	10 000	9 250	10 750	388.36	ACD	A	675.000	November 16, 2011	
EOT.O2	ETAT TOGOLAIS 6.50% 2011-2016					10 000	29	290 000	10 000	10 000	9 250	10 750	160.27	ACD	A	650.000	March 15, 2012
PAAC.O1	PAA 6.95% 2010-2017	32 307	10000 /			10 000	17 693	176 930 000	10 000	10 000	9 250	10 750	29.78	ACD	S	342.361	28/05-11
PADS.O2	PAD 7% 2010-2017				NC			10 000	10 000	9 250	10 750	290.32	ACD	S	304.500	22/06-12	
PALC.O1	PALMCI 7% 2009-2016	22 466	10000 /			10 000		10 000	10 000	9 250	10 750	315.75	ACD	S	343.000	28/06-12	
SEM.O1	SEMA 6.85% 2007-2012				SP			10 000	10 000	9 250	10 750	329.81	ACD	S	297.975	24/05-11	
SHAF.O2	SHELTER AFRIQUE 6% 2008-2014				NC			10 000	10 000	9 250	10 750	37.70	ACD	S	301.639	21/05-11	
STRAC.O1	SOTRA 6.80% 2007-2012				NC			9 800	9 800	9 065	10 535	629.98	AC	A	666.400	July 3, 2011	
TGTLT.O1	TOGO TELECOM 6.50% 2007-2014				NC			6 000	6 000	5 550	6 450	123.34	ACD	S	188.116	15/02-08	
TPBF.O2	TPBF 6.50% 2011-2016	10	9900 /		NC			9 900	9 900	9 160	10 640	310.79	ACD	A	650.000	December 21, 2011	
TPCI.O8	TPCI 6.95% 2009-2014				NC			10 000	10 000	9 250	10 750	597.62	ACD	A	696.904	August 5, 2011	
TPCI.O9	TPCI 6.25% 2010-2013				NC			9 750	9 750	9 020	10 480	22.26	IF	A	625.000	May 31, 2012	
TPCI.O10	TPCI 7% 2010-2017				NC			10 000	10 000	9 250	10 750	489.62	AC	A	700.000	October 1, 2011	
TPCI.O11	TPCI 6.5% 2011-2016	15 260	9900 /		NC			9 900	9 900	9 160	10 640	484.38	AC	A	650.000	September 15, 2011	
TOTAL						17 754	177 540 000										
KOLAS BOND																	
AFD.O1	AFD 5.25% 2008-2016				NC			9 900	9 900	9 160	10 640	133.39	IF	A	523.532	March 12, 2012	
TOTAL																	
TOTAL-BONDS MARKET						17 754	177 540 000										

Legend

Type Amort: Type d'Amortissement - IF: IN FINE - AC: AMORTISSEMENT CONSTANT - AD: AMORTISSEMENT DEGRESSIF - ACD: AMORTISSEMENT DIFFERE CONSTANT

Period: Coupons Payment Period - A: Yearly - S: Semi annual - T: Quaterly

Payment date: Interest Payment expiry

Mentions: NC: Unlisted Ex: Ex-coupon ou Ex-right SP: Suspended DIF: Differed

Notices, Decisions, Instructions & Circulars of the day
Notice N°100/BRVM/DG Delisting - SEMA 6,85% 2007-2012.

Notice N°099/BRVM/DG Payment of half-year interests and total redemption "SEMA 6,85% 2007-2012".

 Notices and instructions are available with National Offices and on the Website of BRVM: www.brvm.org
Erratum:
Calendrier des Assemblées Générales 2012
June 2012

- June, 12nd 2012, Assemblée Générale Ordinaire - SOGB CI.
- June, 14th 2012, Assemblée Générale Ordinaire - BERNABE CI.
- June, 15th 2012, Assemblée Générale Mixte - Ecobank Trans. Incorporated TOGO.
- June, 21st 2012, Assemblée Générale Mixte - BICI CI.
- June, 21st 2012, Assemblée Générale Ordinaire - VIVO ENERGY CI.
- June, 23rd 2012, Assemblée Générale Ordinaire UNIWAX CI.
- June, 27th 2012, Assemblée Générale Ordinaire CROWN SIEM CI.
- June, 29th 2012, Assemblée Générale Ordinaire SMB CI.
- June, 29th 2012, Assemblée Générale Ordinaire SAFCA CI.