



# Bulletin Officiel de la Cote

## BOURSE REGIONALE DES VALEURS MOBILIERES S.A.

SOCIETE ANONYME AU CAPITAL DE FCFA 3 062 040 000  
 Siège Social: Abidjan - COTE D'IVOIRE  
 Siège Social : 18, Rue Joseph Anoma (Rue des Banques) – 01 B.P. 3802 Abidjan 01  
 Tel: (225) 20 326 685 / 20 326 686 Fax : (225) 20 326 684  
 Site Internet: [www.brvm.org](http://www.brvm.org)

Bulletin du 15 mai 2012

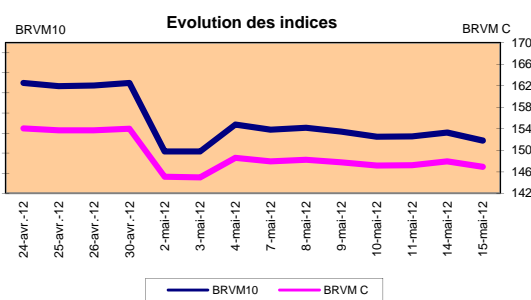
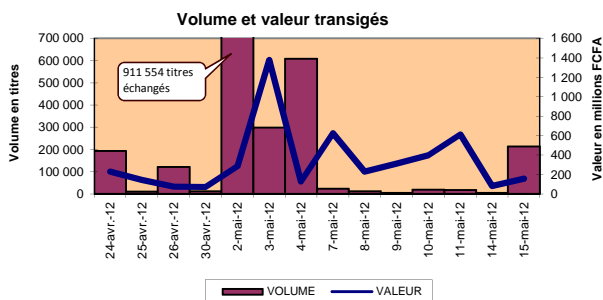
Vol : 15 N° : 94

Séance du 15 mai 2012

Indices de référence

Base = 100 au 15 septembre 1998	Fermeture	Variation		Fermeture Précédente	Capitalisation Boursière en F CFA
		en valeur	en %		
BRVM 10	168,51	-1,58	-0,93%	170,09	2 526 387 230 015
BRVM Composite	146,92	-1,00	-0,68%	147,92	3 363 298 682 765

Capitalisation du marché obligataire ( en F CFA)	797 802 122 275
--	-----------------



Indices sectoriels

Base = 100 au 14 juin 1999	Fermeture	Variation		Fermeture Précédente	Nombre de sociétés
		en valeur	en %		
BRVM - Industrie	81,06	0,12	0,15%	80,94	12
BRVM - Services Publics	333,69	0,00	0,00%	333,69	4
BRVM - Finances	57,76	-1,79	-3,00%	59,55	8
BRVM - Transport	241,02	0,09	0,04%	240,93	2
BRVM - Agriculture	475,40	2,32	0,49%	473,09	4
BRVM - Distribution	120,03	0,03	0,03%	120,00	7
BRVM - Autres Secteurs	54,20	0,00	0,00%	54,20	1

Sommaire du marché

	Volume Transigé	Valeur Totale Transigée (F CFA)	Nombre de Transactions	Nombre de titres échangés	Titres		
					Gains	Pertes	Inchangés
Actions	213 673	156 234 255	146	25	6	4	15
Obligations	20	198 000	1	1	0	0	1
Droits	0	0	0	0	0	0	0

Titres les plus actifs		Plus fortes hausses			Plus fortes baisses		
Titres	Volume	Titres	Cours	Variation	Titres	Cours	Variation
ECOBANK TRANS. IN	211 000	UNIWAX CI	7 480	1005	SICABLE CI	31 000	-1 000
PALM CI	770	PALM CI	19 500	490	SAPH CI	49 300	-190
SONATEL SN	713	TOTAL CI	80 050	50	UNILEVER CI	40 000	-5
SAPH CI	336	MOVIS CI	3 250	25	ECOBANK TRANS. INCORP. TC	40	-2
SGB CI	281	BANK OF AFRICA BF	36 115	15			

Indices boursiers internationaux

Places financières africaines	Indices	Clôture 15-mai-12	Variation Séance précédente	Indices au 30-déc.-11	Autres places financières	Indices	Clôture 15-mai-12	Variations Séance précédente	Indices au 30-déc.-11
ACCRA (*)	GSE	1 048,38	-0,19%	969,03	PARIS (**)	CAC 40	3 070,37	0,40%	3.159,81
CASABLANCA (**)	MADEX	8 363,18	-0,02%	9011,57	LONDRES (**)	FOOTSIE 100	5 455,72	-0,18%	5.572,28
LAGOS (*)	NSE	22 552,45	-0,31%	20,730.63	NEW YORK (**)	DJIA	12 695,35	-0,98%	12.217,56
TUNIS (*)	TUNINDEX	5 130,59	0,12%	4.722.25	TOKYO (*)	NIKKEI 225	8 900,74	-0,81%	8.455,35

(\*) Indices de la veille

(\*\*) Indices à 11 H00GMT

Coupons annoncés

Symbole	Titre	Coupon		
		Montant net (FCFA)	Date de détachement	Date de paiement
SDSC	BOLLORE AFRICA LOGISTICS CI	4 660	22-mai-12	24-mai-12
PRSC	TRACTAFRIC MOTORS CI	8 550	22-mai-12	24-mai-12
CABC	SICABLE CI	2 250	29-mai-12	31-mai-12
SDCC	SODE CI	2 430	29-mai-12	31-mai-12
CIEC	CIE CI	2 052	29-mai-12	31-mai-12

ND: Non Disponible



**MARCHÉ DES OBLIGATIONS**

Séance du 15 mai 2012

Symbole	Titre	Qté	Cours Ach. / Vend.	Qté	Cours du jour	Volume	Valeur	Cours Précéd.	Séance prochaine		Coupon couru	Type Amort	Coupon d'intérêt			
									Cours Référence	Ecart max			Période	Montant net	Eché.	
<b>OBLIGATIONS REGIONALES</b>																
BIDC.O1	BIDC 5.60% 2006-2013		/ 10000	2 963	NC			10 000	10 000	9 250	10 750	425,36	ACD	A	560,000	11-août
BIDC.O2	BIDC 6.75 % 2010-2017	3 000	9900 /		NC			10 000	10 000	9 250	10 750	75,61	ACD	S	337,500	04/04-10
BOAB.O2	BOA BENIN 6.20% 2009-2014		/ 9900	60	NC			9 900	9 900	9 160	10 640	520,70	AC	A	582,800	23-juin
BOABF.O2	BOA BURKINA F. 6.20% 2009-2014				NC			10 000	10 000	9 250	10 750	520,70	AC	A	582,800	23-juin
BOAC.O1	BOA - CI 6.20% 2009-2014				NC			10 000	10 000	9 250	10 750	542,86	AC	A	607,600	23-juin
BOAD.O7	BOAD 5% 2005-2013				NC			10 000	10 000	9 250	10 750	190,41	ACD	A	500,000	28-déc
BOAD.O9	BOAD 5% 2006-2014				NC			10 000	10 000	9 250	10 750	134,25	ACD	A	500,000	07-févr
BOAD.O10	BOAD 4.75% 2006-2012				NC			10 000	10 000	9 250	10 750	127,53	ACD	A	475,000	07-févr
BOAM.O2	BOA MALI 6.50% 2009-2014				NC			10 000	10 000	9 250	10 750	505,24	AC	A	565,500	23-juin
BOAN.O1	BOA NIGER 6.50% 2009-2014				NC			9 900	9 900	9 160	10 640	505,24	AC	A	565,500	23-juin
BOAS.O1	BOA SENEGAL 6.50% 2009-2014				NC			9 800	9 800	9 065	10 535	545,89	IF	A	611,000	23-juin
CAAB.O3	CAA BENIN 6.50% 2011-2016				NC			9 975	9 975	9 230	10 720	333,88	ACD	A	650,000	09-nov
CLTB.O2	CELTEL BURKINA 6.35% 2007-2013				NC			10 000	10 000	9 250	10 750	143,51	ACD	S	298,450	17/02-08
EOS.O2	ETAT SENEGAL 5.50% 2007-2012				NC			10 000	10 000	9 250	10 750	316,44	ACD	A	550,000	18-oct
EOS.O3	ETAT SENEGAL 6.75% 2010-2015	5 000	9900 /		NC			9 900	9 900	9 160	10 640	334,73	ACD	A	675,000	16-nov
EOT.O2	ETAT TOGOLAIS 6.50% 2011-2016	4 980	9900 /		9 900	20	198 000	9 900	9 900	9 160	10 640	108,63	ACD	A	650,000	15-mars
PAAC.O1	PAA 6.95% 2010-2017	4 000	9900 /		NC			10 000	10 000	9 250	10 750	315,36	ACD	S	338,639	28/05-11
PADS.O2	PAD 7% 2010-2017				NC			10 000	10 000	9 250	10 750	241,93	ACD	S	304,500	22/06-12
PALC.O1	PALMCI 7% 2009-2016	5 851	9900 /		NC			9 900	9 900	9 160	10 640	261,24	ACD	S	343,000	28/06-12
SEM.O1	SEMA 6.85% 2007-2012				NC			10 000	10 000	9 250	10 750	282,46	ACD	S	297,975	24/05-11
SHAF.O2	SHELTER AFRIQUE 6% 2008-2014		/ 10000	37 500	NC			10 000	10 000	9 250	10 750	289,31	ACD	S	299,178	21/05-11
STRAC.O1	SOTRA 6.80% 2007-2012				NC			9 800	9 800	9 065	10 535	577,18	AC	A	666,400	03-juil
TGTLT.O1	TOGO TELECOM 6.50% 2007-2014		/ 6000	60	NC			5 999	5 999	5 550	6 445	93,28	ACD	S	188,116	15/02-08
TPBF.O2	TPBF 6.50% 2011-2016				NC			9 900	9 900	9 160	10 640	259,29	ACD	A	650,000	21-déc
TPCI.O8	TPCI 6.95% 2009-2014		/ 9950	75	NC			9 800	9 800	9 065	10 535	542,25	ACD	A	696,904	05-août
TPCI.O9	TPCI 6.25% 2010-2013	1 000	9750 /		NC			9 750	9 750	9 020	10 480	597,68	IF	A	625,000	31-mai
TPCI.O10	TPCI 7% 2010-2017	50	9900 /		NC			10 000	10 000	9 250	10 750	434,15	AC	A	700,000	01-oct
TPCI.O11	TPCI 6.5% 2011-2016		/ 10000	8 785	NC			9 900	9 900	9 160	10 640	432,74	AC	A	650,000	15-sept
<b>TOTAL</b>						<b>20</b>	<b>198 000</b>									
<b>OBLIGATIONS KOLAS</b>																
AFD.O1	AFD 5.25% 2008-2016				NC			9 900	9 900	9 160	10 640	91,80	IF	A	523,532	12-mars
<b>TOTAL</b>																
<b>TOTAL-Marché des obligations</b>						<b>20</b>	<b>198 000</b>									

**Légende:**

Type Amort: Type d'Amortissement - IF: IN FINE - AC: AMORTISSEMENT CONSTANT - AD: AMORTISSEMENT DEGRESSIF - ACD: AMORTISSEMENT DIFFERE CONSTANT

Période : Périodicité de paiement des coupons - A: annuelle - S: Semestrielle - T: Trimestrielle

Eché. : Echéance de paiement des intérêts

Mentions : NC: Non Coté Ex: Ex-coupon ou Ex-droit SP: Suspendu DIF: Différé

**Avis, Décisions, Instructions & Circulaires du jour**

Avis N°072/BRVM/DG du 15 Mai 2012 Paiement des intérêts semestriels "PAA 6,95% 2010-2017".

Avis N°073/BRVM/DG du 15 Mai 2012 Paiement de dividendes SODE CI

Avis N°074/BRVM/DG du 15 Mai 2012 Paiement de dividendes CIE CI

Avis N°075/BRVM/DG du 15 Mai 2012 Changement de dénomination NEI CI

 Les Avis et Instructions sont disponibles auprès des Antennes Nationales de Bourse et sur le site internet de la BRVM : [www.brvm.org](http://www.brvm.org)
**Erratum:**
**Calendrier des Assemblées Générales**
**Mai 2012**

- 16 mai 2012, Assemblée Générale Ordinaire de TOTAL CI
- 22 mai 2012, Assemblée Générale Ordinaire de SAPH CI
- 24 mai 2012, Assemblée Générale Ordinaire de la SGB CI
- 24 mai 2012, Assemblée Générale Mixte de CFAO CI
- 24 mai 2012, Assemblée Générale Ordinaire de SARI CI

**Juin 2012**

- 1er juin 2012, Assemblée Générale Ordinaire de NESTLE CI
- 05 juin 2012, Assemblée Générale Ordinaire de SERVAIR ABIDJAN CI
- 12 juin 2012, Assemblée Générale Ordinaire de SOGB CI



# Official Newsletter

## BOURSE REGIONALE DES VALEURS MOBILIERES S.A.

LIMITED COMPANY IN THE CAPITAL CFA 3 062 040 000

Head Office: Abidjan - COTE D'IVOIRE

Address: 18, Rue Joseph Anoma (Rue des Banques) - 01 B.P. 3802 Abidjan

Tel: (225) 20 326 685 / 20 326 686 Fax : (225) 20 326 684

Website : [www.brvm.org](http://www.brvm.org)

May 15, 2012

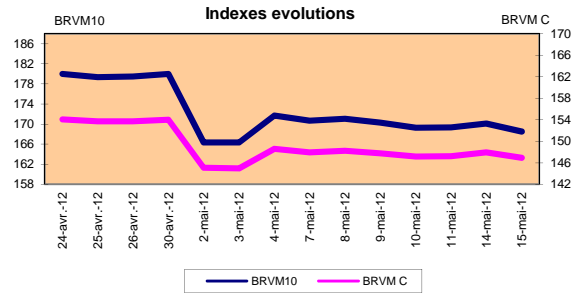
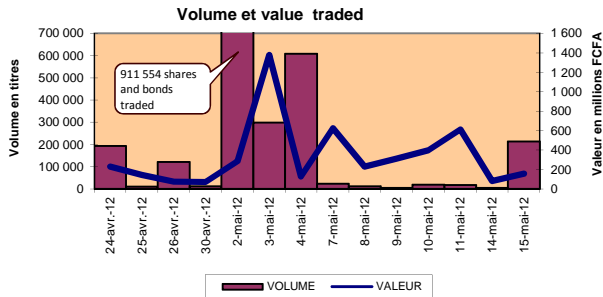
Vol : 15 N° :

94

### May 15, 2012 Session

#### References Indexes

Base = 100 au 15 septembre 1998	Close	Change		Prev. Previous Close	Market Capitalization CFA
		Value	%		
BRVM 10	168,51	-1,58	-0,93%	170,09	2 526 387 230 015
BRVM Composite	146,92	-1,00	-0,68%	147,92	3 363 298 682 765
Bond Market Capitalization ( XOF)					797 802 122 275



#### Sectoral Indexes

Base = 100 on June 14th, 1999	Close	Change		Close Previous Close	Number of Companies
		Value	%		
BRVM - Industry	81,06	0,12	0,15%	80,94	12
BRVM - Services Publics	333,69	0,00	0,00%	333,69	4
BRVM - Financial	57,76	-1,79	-3,00%	59,55	8
BRVM - Transportation	241,02	0,09	0,04%	240,93	2
BRVM - Agriculture	475,40	2,32	0,49%	473,09	4
BRVM - Distribution	120,03	0,03	0,03%	120,00	7
BRVM - Autres Secteurs	54,20	0,00	0,00%	54,20	1

#### Market Summary

	Volume Traded	Total Value Tradede (F CFA)	Number of Transactions	Number of securities Traded	securities		
					Gains	Losses	traded
Stocks	213 673	156 234 255	146	25	6	4	15
Bonds	20	198 000	1	1	0	0	1
Rights	0	0	0	0	0	0	0

Most Actives securities			Raise			Drop		
securities	Volume	Price	securities	Price	Change	securities	Price	Change
ECOBANK TRANS. IN	211 000	7 480	UNIWAX CI	1005	31 000	SICABLE CI	49 300	-190
PALM CI	770	19 500	PALM CI	490	40 000	SAPH CI	40 000	-5
SONATEL SN	713	80 050	TOTAL CI	50	3 250	UNILEVER CI	40	-2
SAPH CI	336	3 250	MOVIS CI	25	36 115	ECOBANK TRANS. INCORP. TC		
SGB CI	281	36 115	BANK OF AFRICA BF	15				

#### International Exchange indexes

African exchanges	Indexes	Close 15-mai-12	Change Séance Previous Close	indexes 30-déc.-11	Other exchanges	Indexes	Close 15-mai-12	Changes Séance Previous Close	Indexes au 30-déc.-11
CASABLANCA (**)	MADEX	8 363,18	-0,02%	9011,57	LONDRES (**)	FOOTSIE 100	5 455,72	-0,18%	5.572,28
LAGOS (*)	NSE	22 552,45	-0,31%	20,730.63	NEW YORK (**)	DJIA	12 695,35	-0,98%	12.217,56
TUNIS (*)	TUNINDEX	5 130,59	0,12%	4.722.25	TOKYO (*)	NIKKEI 225	8 900,74	-0,81%	8.455,35

(\*) Indexes of the day before

(\*\*) Indexes at 11 H00 GMT

#### Announced Coupons

Symbol	securities	Coupon		
		Other exchanges	Detachment Date	Payment Date
SDSC	BOLLORE AFRICA LOGISTICS CI	4 660	22-mai-12	24-mai-12
PRSC	TRACTAFRIC MOTORS CI	8 550	22-mai-12	24-mai-12
CABC	SICABLE CI	2 250	29-mai-12	31-mai-12
SDCC	SODE CI	2 430	29-mai-12	31-mai-12
CIEC	CIE CI	2 052	29-mai-12	31-mai-12

ND: Not available



**BONDS MARKET**

May 15, 2012 Session

Symbol	Security	Qty	Price Bid./Ask.	Qty	Curr. Price	Volume	Value	Price Previous Pr	Next Session		Coupon Income	Type Amort	Bond Coupon			
									Price Reference	Price Range			Period	Net Income Payment date		
<b>REGIONAL BOND</b>																
BIDC.O1	BIDC 5.60% 2006-2013		/ 10000	2 963	NC			10 000	10 000	9 250	10 750	425,36	ACD	A	560,000	11-août
BIDC.O2	BIDC 6.75 % 2010-2017	3 000	9900 /		NC			10 000	10 000	9 250	10 750	75,61	ACD	S	337,500	04/04-10
BOAB.O2	BOA BENIN 6.20% 2009-2014		/ 9900	60	NC			9 900	9 900	9 160	10 640	520,70	AC	A	582,800	23-juin
BOABF.O2	BOA BURKINA F. 6.20% 2009-2014				NC			10 000	10 000	9 250	10 750	520,70	AC	A	582,800	23-juin
BOAC.O1	BOA - CI 6.20% 2009-2014				NC			10 000	10 000	9 250	10 750	542,86	AC	A	607,600	23-juin
BOAD.O7	BOAD 5% 2005-2013				NC			10 000	10 000	9 250	10 750	190,41	ACD	A	500,000	28-déc
BOAD.O9	BOAD 5% 2006-2014				NC			10 000	10 000	9 250	10 750	134,25	ACD	A	500,000	07-févr
BOAD.O10	BOAD 4.75% 2006-2012				NC			10 000	10 000	9 250	10 750	127,53	ACD	A	475,000	07-févr
BOAM.O2	BOA MALI 6.50% 2009-2014				NC			10 000	10 000	9 250	10 750	505,24	AC	A	565,500	23-juin
BOAN.O1	BOA NIGER 6.50% 2009-2014				NC			9 900	9 900	9 160	10 640	505,24	AC	A	565,500	23-juin
BOAS.O1	BOA SENEGAL 6.50% 2009-2014				NC			9 800	9 800	9 065	10 535	545,89	IF	A	611,000	23-juin
CAAB.O3	CAA BENIN 6.50% 2011-2016				NC			9 975	9 975	9 230	10 720	333,88	ACD	A	650,000	09-nov
CLTB.O2	CELTEL BURKINA 6.35% 2007-2013				NC			10 000	10 000	9 250	10 750	143,51	ACD	S	298,450	17/02-08
EOS.O2	ETAT SENEGAL 5.50% 2007-2012				NC			10 000	10 000	9 250	10 750	316,44	ACD	A	550,000	18-oct
EOS.O3	ETAT SENEGAL 6.75% 2010-2015	5 000	9900 /		NC			9 900	9 900	9 160	10 640	334,73	ACD	A	675,000	16-nov
EOT.O2	ETAT TOGOLAIS 6.50% 2011-2016	4 980	9900 /		9 900	20	198 000	9 900	9 900	9 160	10 640	108,63	ACD	A	650,000	15-mars
PAAC.O1	PAA 6.95% 2010-2017	4 000	9900 /		NC			10 000	10 000	9 250	10 750	315,36	ACD	S	338,639	28/05-11
PADS.O2	PAD 7% 2010-2017				NC			10 000	10 000	9 250	10 750	241,93	ACD	S	304,500	22/06-12
PALC.O1	PALMCI 7% 2009-2016	5 851	9900 /		NC			9 900	9 900	9 160	10 640	261,24	ACD	S	343,000	28/06-12
SEM.O1	SEMA 6.85% 2007-2012				NC			10 000	10 000	9 250	10 750	282,46	ACD	S	297,975	24/05-11
SHAF.O2	SHELTER AFRIQUE 6% 2008-2014		/ 10000	37 500	NC			10 000	10 000	9 250	10 750	289,31	ACD	S	299,178	21/05-11
STRAC.O1	SOTRA 6.80% 2007-2012				NC			9 800	9 800	9 065	10 535	577,18	AC	A	666,400	03-juil
TGTLT.O1	TOGO TELECOM 6.50% 2007-2014		/ 6000	60	NC			5 999	5 999	5 550	6 445	93,28	ACD	S	188,116	15/02-08
TPBF.O2	TPBF 6.50% 2011-2016				NC			9 900	9 900	9 160	10 640	259,29	ACD	A	650,000	21-déc
TPCI.O8	TPCI 6.95% 2009-2014		/ 9950	75	NC			9 800	9 800	9 065	10 535	542,25	ACD	A	696,904	05-août
TPCI.O9	TPCI 6.25% 2010-2013	1 000	9750 /		NC			9 750	9 750	9 020	10 480	597,68	IF	A	625,000	31-mai
TPCI.O10	TPCI 7% 2010-2017	50	9900 /		NC			10 000	10 000	9 250	10 750	434,15	AC	A	700,000	01-oct
TPCI.O11	TPCI 6.5% 2011-2016		/ 10000	8 785	NC			9 900	9 900	9 160	10 640	432,74	AC	A	650,000	15-sept
<b>TOTAL</b>				<b>20</b>			<b>198 000</b>									
<b>KOLAS BOND</b>																
AFD.O1	AFD 5.25% 2008-2016				NC			9 900	9 900	9 160	10 640	91,80	IF	A	523,532	12-mars
<b>TOTAL</b>																
<b>TOTAL-BONDS MARKET</b>				<b>20</b>			<b>198 000</b>									

**Legend**

Type Amort: Type d'Amortissement - IF: IN FINE - AC: AMORTISSEMENT CONSTANT - AD: AMORTISSEMENT DEGRESSIF - ACD: AMORTISSEMENT DIFFERE CONSTANT

Period : Coupons Payment Period - A: yearly - S: semi annual - T: Quaterly

Payment date : Interest Payment expiry

Mentions : NC: Unlisted Ex: Ex-coupon ou Ex-right SP: suspended DIF: differed

**Notices, Decisions, Instructions & Circulars of the day**

Notice N°072/BRVM/DG du 15 Mai 2012 Payment of interest "PAA 6.95% 2010-2017".

Notice N°073/BRVM/DG du 15 Mai 2012 Payment of dividends SODE CI

Notice N°074/BRVM/DG du 15 Mai 2012 Payment of dividends CIE CI

Notice N°075/BRVM/DG du 15 Mai 2012 Name change NEI CI

Notices and instructions are available with National Offices and on the Website of BRVM: [www.brvm.org](http://www.brvm.org)

**Erratum:**

**Calendrier des Assemblées Générales**

**Mai 2012**

- May 16, 2012, Annual General Meeting of TOTAL CI
- May 22, 2012, Annual General Meeting of SAPH CI
- May 24, 2012, Annual General Meeting of SGB CI
- May 24, 2012, Annual General Meeting of CFAO CI
- May 24, 2012, Annual General Meeting of SARI CI

**Juin 2012**

- June 1st, 2012, Annual General Meeting of SOGB CI
- June 5, 2012, Annual General Meeting of SERVAIR ABIDJAN CI
- June 12, 2012, Annual General Meeting of SOGB CI