



# Bulletin Officiel de la Cote

## BOURSE REGIONALE DES VALEURS MOBILIERES S.A.

SOCIETE ANONYME AU CAPITAL DE FCFA 3 062 040 000

Siège Social: Abidjan - COTE D'IVOIRE

Siège Social : 18, Rue Joseph Anoma (Rue des Banques) – 01 B.P. 3802 Abidjan 01

Tel : (225) 20 326 685 / 20 326 686 Fax : (225) 20 326 684

Site Internet: [www.brvm.org](http://www.brvm.org)

Bulletin du 04 mai 2012

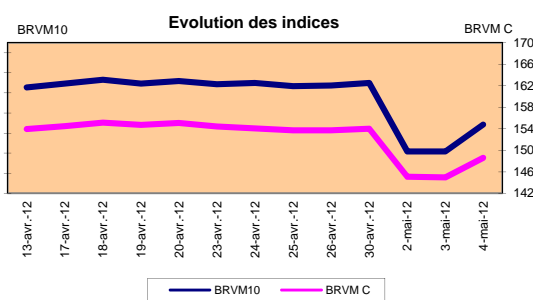
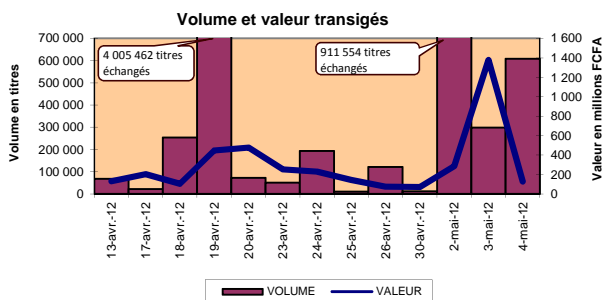
Vol : 15 N° :

87

Séance du 04 mai 2012

Indices de référence

Base = 100 au 15 septembre 1998	Fermeture	Variation		Fermeture Précédente	Capitalisation Boursière en F CFA
		en valeur	en %		
BRVM 10	171.70	5.33	3.20%	166.37	2 574 221 971 451
BRVM Composite	148.59	3.61	2.49%	144.98	3 401 478 198 676
Capitalisation du marché obligataire ( en F CFA)					796 108 787 800



Indices sectoriels

Base = 100 au 14 juin 1999	Fermeture	Variation		Fermeture Précédente	Nombre de sociétés
		en valeur	en %		
BRVM - Industrie	80.61	-0.14	-0.18%	80.75	12
BRVM - Services Publics	333.35	19.83	6.33%	313.52	4
BRVM - Finances	61.02	0.00	0.00%	61.02	8
BRVM - Transport	240.45	0.82	0.34%	239.63	2
BRVM - Agriculture	472.58	-0.06	-0.01%	472.64	4
BRVM - Distribution	117.25	3.00	2.62%	114.26	7
BRVM - Autres Secteurs	54.20	0.00	0.00%	54.20	1

Sommaire du marché

	Volume Transigé	Valeur Totale Transigée (F CFA)	Nombre de Transactions	Nombre de titres échangés	Titres			
					Gains	Pertes	Inchangés	
Actions	608 622	127 599 337	92	19	4	3	12	
Obligations	62	617 380	11	3	1	1	1	
Droits	0	0	0	0	0	0	0	

Titres les plus actifs		Plus fortes hausses			Plus fortes baisses		
Titres	Volume	Titres	Cours	Variation	Titres	Cours	Variation
ECOBANK TRANS. INCORP. TG	606 618	SONATEL SN	113 000	8000	FILTISAC CI	2 900	-200
SAPH CI	542	TOTAL CI	77 000	5000	BIDC 6.75 % 2010-2017	9 960	-40
PALM CI	374	MOVIS CI	3 225	225	PALM CI	19 990	-10
SONATEL SN	329	TPCI 7% 2010-2017	10 000	200	SMB CI	17 995	-5
CIE CI	163	SGB CI	43 005	5			

Indices boursiers internationaux

Places financières africaines	Indices	Clôture 4-mai-12	Variation Séance précédente	Indices au 30-déc.-11	Autres places financières	Indices	Clôture 4-mai-12	Variations Séance précédente	Indices au 30-déc.-11
ACCRA (*)	GSE	1 047.80	-7.43%	969.03	PARIS (**)	CAC 40	2 283.60	-0.15%	3.159,81
CASABLANCA (**)	MADEX	8 375.22	0.26%	9011.57	LONDRES (**)	FOOTSIE 100	5 735.60	-0.54%	5.572,28
LAGOS (*)	NSE	22 537.97	0.84%	20,730.63	NEW YORK (**)	DJIA	13 206.59	-0.47%	12.217,56
TUNIS (*)	TUNINDEX	5 075.91	-0.16%	4.722.25	TOKYO (*)	NIKKEI 225	9 380.25	0.00%	8.455,35

(\*) Indices de la veille

(\*\*) Indices à 11 H00GMT

Coupons annoncés

Symbole	Titre	Coupon		
		Montant net (FCFA)	Date de détachement	Date de paiement
BOAB	BANK OF AFRICA BN	3 720	3-mai-12	7-mai-12

ND: Non Disponible

MARCHÉ DES ACTIONS

Séance du 04 mai 2012

Symbole	Titre	Classe de Capitalisation Boursière	Qté	Cours		Qté	Cours du jour	Volume	Valeur	Cours Précéd.	Séance prochaine		Dernier dividende Payé		Cours extrêmes de l'année	
				Ach. / Vend.							Cours Référence	Ecarts maximaux	Montant net	Date	Plus Bas	Plus Haut
<b>SECTEUR - INDUSTRIE</b>																
CABC	SICABLE CI	C	25	31000 / 32000	58	32 000	140	4 480 000	32 000	32 000	29 600	34 400	5 220	29-août-11	29 000	32 500
FTSC	FILTSAC CI	B	4	2900 / 3000	107	2 900	24	69 600	3 100	2 900	2 685	3 115	321	19-juil-10	2 500	3 485
NEIC	NEI CI	C		/ 2775	2	NC			3 000	3 000	2 775	3 225	225	28-juin-01	3 000	3 000
NTLC	NESTLE CI	B	3	46000 /		46 000	1	46 000	46 000	46 000	42 550	49 450	630	12-août-11	43 000	48 000
SEMC	CROWN SIEM CI	B	10	22005 / 30000	30	NC			22 005	22 005	20 355	23 655	675	28-sept-11	21 995	23 640
SIVC	SIVOA CI	C	43	6000 / 6800	16	6 800	39	265 200	6 800	6 800	6 290	7 310	540	13-sept-11	6 200	8 490
SLBC	SOLIBRA CI	A	26	182340 / 182340	1	NC			186 000	169620 Ex-c	156 900	182 340	16 380	02-mai-12	163 000	186 000
SMBC	SMB CI	B		/ 17995	62	17 995	25	449 875	18 000	17 995	16 650	19 340	344	14-sept-11	17 995	20 425
STBC	SITAB CI	B	53	65000 / 67000	8	NC			65 000	65 000	60 125	69 875	8 399	10-avr-12	63 000	80 000
TTRC	TRITURAF CI-Ste en Liquidation	C		/ 740	5	NC			800	800	740	860	1 440	19-juil-02	800	1 000
UNLC	UNILEVER CI	B	68	38000 /		38 000	1	38 000	38 000	38 000	35 150	40 850	2 421	02-juil-10	38 000	38 515
UNXC	UNIWAX CI	C	117	6960 / 6960	4	NC			6 475	6 475	5 990	6 960	1 350	06-juin-03	6 450	9 675
<b>TOTAL</b>							<b>230</b>	<b>5 348 675</b>								
<b>SECTEUR - SERVICES PUBLICS</b>																
CIEC	CIE CI	B	61	21000 / 22000	32	22 000	163	3 586 000	22 000	22 000	20 350	23 650	1 962	04-juil-11	16 500	25 850
ONTBF	ONATEL BF	A	72	38000 / 40000	27	NC			38 000	38 000	35 150	40 850	2 625	15-juil-11	38 000	44 000
SDCC	SODE CI	B	1 000	27000 /		NC			26 500	26 500	24 515	28 485	2 385	04-juil-11	18 000	28 975
SNTS	SONATEL SN	A	2	112875 / 113000	247	113 000	329	37 177 000	105 000	113 000	104 525	121 475	13 050	03-mai-12	105 000	130 010
<b>TOTAL</b>							<b>492</b>	<b>40 763 000</b>								
<b>SECTEUR - FINANCES</b>																
BICC	BICI CI	B	769	36000 / 38000	77	36 000	124	4 464 000	36 000	36 000	33 300	38 700	432	24-oct-11	31 000	37 625
BOAB	BANK OF AFRICA BN	B	350	53500 /		NC			53 500	53 500	49 490	57 510	3 720	07-mai-12	48 000	55 000
BOABF	BANK OF AFRICA BF	B	200	36000 /		NC			35 000	35 000	32 375	37 625	2 625	02-mai-12	32 000	36 010
BOAC	BANK OF AFRICA CI	B	19	29000 / 30000	20	29 000	2	58 000	29 000	29 000	26 825	31 175	1 800	02-juin-10	25 500	29 005
BOAN	BANK OF AFRICA NG	B	63	40000 / 40000	5	NC			38 100	38 100	35 245	40 955	2 250	13-avr-11	30 000	38 100
ETIT	ECOBANK TRANS. INCORP. TG	A	6 490	43 / 44	389 354	44	606 618	26 691 192	44	44	41	47	1 828	27-juil-11	36	45
SAFC	SAFCA CI	C	19	18000 / 20000	100	NC			17 000	19 535	18 070	21 000	1 440	29-juil-11	17 000	17 005
SGBC	SGB CI	A	576	43000 / 45980	280	43 005	12	516 060	43 000	43 005	39 780	46 230	3 992	09-sept-11	35 100	45 000
<b>TOTAL</b>							<b>606 756</b>	<b>31 729 252</b>								
<b>SECTEUR - TRANSPORT</b>																
SDSC	BOLLORE AFRICA LOGISTICS CI	B	40	47200 /		NC			47 900	47 900	44 310	51 490	3 428	08-juin-11	39 900	48 000
SVOC	MOVIS CI	C	26	3225 /		3 225	14	45 150	3 000	3 225	2 985	3 465	270	05-juil-99	2 700	3 225
<b>TOTAL</b>							<b>14</b>	<b>45 150</b>								
<b>SECTEUR - AGRICULTURE</b>																
PALC	PALM CI	A	255	19500 / 19990	841	19 990	374	7 476 260	20 000	19 990	18 495	21 485	225	21-juil-00	15 000	21 005
SICC	SICOR CI	C				NC			3 795	3 795	3 515	4 075	1 919	25-sept-00	3 795	3 795
SOGC	SOGB CI	A	100	70000 / 75000	295	75 000	120	9 000 000	75 000	75 000	69 375	80 625	8 334	27-juin-11	52 000	80 625
SPHC	SAPH CI	A		/ 50000	533	50 000	542	27 100 000	50 000	50 000	46 250	53 750	6 930	22-sept-11	39 000	53 000
<b>TOTAL</b>							<b>1 036</b>	<b>43 576 260</b>								
<b>SECTEUR - DISTRIBUTION</b>																
ABJC	SERVAIR ABIDJAN CI	C		/ 7500	21	NC			7 500	7 500	6 940	8 060	225	13-juil-00	7 445	9 500
BNBC	BERNABE CI	B	667	30500 /		30 500	20	610 000	30 500	30 500	28 215	32 785	3 150	27-juil-11	25 500	30 500
CFAC	CFAO CI	B	6	14000 / 20000	98	20 000	3	60 000	20 000	20 000	18 500	21 500	987	21-juil-11	14 000	20 550
PRSC	TRACTAFRIC MOTORS CI	B	12	90300 / 90300	1	NC			84 000	84 000	77 700	90 300	11 250	24-juin-11	80 000	84 000
SHEC	VIVO ENERGY CI	B	10	16500 / 18000	437	NC			16 000	16 000	14 800	17 200	828	31-août-11	12 500	19 805
SRIC	SARI CI	C		/ 35000	46	NC			35 000	35 000	32 375	37 625	2 309	21-juil-11	33 245	35 735
TTLC	TOTAL CI	B	29	77000 /		77 000	71	5 467 000	72 000	77 000	71 225	82 775	2 170	10-août-11	70 000	77 500
<b>TOTAL</b>							<b>94</b>	<b>6 137 000</b>								
<b>AUTRES SECTEURS</b>																
STAC	SETAO CI	C		/ 4390	5	NC			4 390	4 390	4 065	4 715			4 390	4 800
<b>TOTAL</b>																
<b>TOTAL - Marché des actions</b>							<b>608 622</b>	<b>127 599 337</b>								

**Légende:**

(\*) le capital de la société contient des actions de priorités convertibles au bout de 3 - 5 ans en actions ordinaire

Mentions : NC: Non Coté Ex: Ex-coupon ou Ex-droit SP: Suspendu DIF: Différé

**Classe de Capitalisation Boursière :**

**A** Sociétés ayant une capitalisation boursière Supérieure à 100 milliards FCFA.

**B** Sociétés ayant une capitalisation boursière Comprise entre 10 milliards FCFA et 100 milliards FCFA.

**C** Sociétés ayant une capitalisation boursière Inférieure ou égale à 10 milliards FCFA.

**MARCHÉ DES DROITS**

Symbole	Titre	Qté	Cours		Qté	Cours du jour	Volume	Valeur	Cours Précéd.	Séance prochaine		Parité	Période de Négociation	
			Ach. / Vend.							Cours Référence	Ecarts maximaux		Début	Fin
<b>TOTAL-Marché des droits</b>														

Parité: y pour x signifie y et droits pour x action nouvelle

MARCHÉ DES OBLIGATIONS

Séance du 04 mai 2012

Symbole	Titre	Qté	Cours Ach. / Vend.	Qté	Cours du jour	Volume	Valeur	Cours Précéd.	Séance prochaine		Coupon couru	Type Amort	Coupon d'intérêt			
									Cours Référence	Ecart max			Période	Montant net	Eché.	
<b>OBLIGATIONS REGIONALES</b>																
BIDC.O1	BIDC 5.60% 2006-2013		/ 10000	2 963	NC			10 000	10 000	9 250	10 750	408.52	ACD	A	560.000	11-août
BIDC.O2	BIDC 6.75 % 2010-2017	120	9900 / 9960	65	9 960	43	428 280	10 000	9 960	9 215	10 705	55.33	ACD	S	337.500	04/04-10
BOAB.O2	BOA BENIN 6.20% 2009-2014				NC			9 900	9 900	9 160	10 640	503.18	AC	A	582.800	23-juin
BOABF.O2	BOA BURKINA F. 6.20% 2009-2014				NC			10 000	10 000	9 250	10 750	503.18	AC	A	582.800	23-juin
BOAC.O1	BOA - CI 6.20% 2009-2014				NC			10 000	10 000	9 250	10 750	524.59	AC	A	607.600	23-juin
BOAD.O7	BOAD 5% 2005-2013				NC			10 000	10 000	9 250	10 750	175.34	ACD	A	500.000	28-déc
BOAD.O9	BOAD 5% 2006-2014				NC			10 000	10 000	9 250	10 750	119.18	ACD	A	500.000	07-févr
BOAD.O10	BOAD 4.75% 2006-2012				NC			10 000	10 000	9 250	10 750	113.22	ACD	A	475.000	07-févr
BOAM.O2	BOA MALI 6.50% 2009-2014				NC			10 000	10 000	9 250	10 750	488.25	AC	A	565.500	23-juin
BOAN.O1	BOA NIGER 6.50% 2009-2014				NC			9 850	9 850	9 115	10 585	488.25	AC	A	565.500	23-juin
BOAS.O1	BOA SENEGAL 6.50% 2009-2014				NC			9 800	9 800	9 065	10 535	527.53	IF	A	611.000	23-juin
CAAB.O3	CAA BENIN 6.50% 2011-2016				9 900	9	89 100	9 900	9 900	9 160	10 640	314.34	ACD	A	650.000	09-nov
CLTB.O2	CELTEL BURKINA 6.35% 2007-2013				NC			10 000	10 000	9 250	10 750	125.57	ACD	S	298.450	17/02-08
EOS.O2	ETAT SENEGAL 5.50% 2007-2012				NC			10 000	10 000	9 250	10 750	299.86	ACD	A	550.000	18-oct
EOS.O3	ETAT SENEGAL 6.75% 2010-2015	6 719	9900 /		NC			9 900	9 900	9 160	10 640	314.38	ACD	A	675.000	16-nov
EOT.O2	ETAT TOGOLAIS 6.50% 2011-2016		/ 10000	200	NC			9 975	9 975	9 230	10 720	89.04	ACD	A	650.000	15-mars
PAAC.O1	PAA 6.95% 2010-2017		/ 10000	99	NC			10 000	10 000	9 250	10 750	294.83	ACD	S	338.639	28/05-11
PADS.O2	PAD 7% 2010-2017				NC			10 000	10 000	9 250	10 750	223.58	ACD	S	304.500	22/06-12
PALC.O1	PALMCI 7% 2009-2016				NC			10 000	10 000	9 250	10 750	240.57	ACD	S	343.000	28/06-12
SEM.O1	SEMA 6.85% 2007-2012				NC			10 000	10 000	9 250	10 750	264.50	ACD	S	297.975	24/05-11
SHAF.O2	SHELTER AFRIQUE 6% 2008-2014		/ 10000	37 500	NC			10 000	10 000	9 250	10 750	271.23	ACD	S	299.178	21/05-11
STRAC.O1	SOTRA 6.80% 2007-2012				NC			9 800	9 800	9 065	10 535	557.15	AC	A	666.400	03-juil
TGTLT.O1	TOGO TELECOM 6.50% 2007-2014				NC			6 000	6 000	5 550	6 450	81.88	ACD	S	188.116	15/02-08
TPBF.O2	TPBF 6.50% 2011-2016				NC			9 900	9 900	9 160	10 640	239.75	ACD	A	650.000	21-déc
TPCI.O8	TPCI 6.95% 2009-2014		/ 10000	5 778	NC			9 800	9 800	9 065	10 535	521.25	ACD	A	696.904	05-août
TPCI.O9	TPCI 6.25% 2010-2013	1 000	9750 /		NC			9 750	9 750	9 020	10 480	578.89	IF	A	625.000	31-mai
TPCI.O10	TPCI 7% 2010-2017	179	10000 /		10 000	10	100 000	9 800	10 000	9 250	10 750	413.11	AC	A	700.000	01-oct
TPCI.O11	TPCI 6.5% 2011-2016	38	9900 / 10000	11 683	NC			9 800	9 800	9 065	10 535	413.15	AC	A	650.000	15-sept
<b>TOTAL</b>						<b>62</b>	<b>617 380</b>									
<b>OBLIGATIONS KOLAS</b>																
AFD.O1	AFD 5.25% 2008-2016				NC			9 900	9 900	9 160	10 640	76.02	IF	A	523.532	12-mars
<b>TOTAL</b>																
<b>TOTAL-Marché des obligations</b>						<b>62</b>	<b>617 380</b>									

**Légende:**

Type Amort: Type d'Amortissement - IF: IN FINE - AC: AMORTISSEMENT CONSTANT - AD: AMORTISSEMENT DEGRESSIF - ACD: AMORTISSEMENT DIFFERE CONSTANT

Période : Périodicité de paiement des coupons - A: annuelle - S: Semestrielle - T: Trimestrielle

Eché. : Echéance de paiement des intérêts

Mentions : NC: Non Coté Ex: Ex-coupon ou Ex-droit SP: Suspendu DIF: Différé

**Avis, Décisions, Instructions & Circulaires du jour**

<p>Les Avis et Instructions sont disponibles auprès des Antennes Nationales de Bourse et sur le site internet de la BRVM : <a href="http://www.brvn.org">www.brvn.org</a></p> <p><b>Erratum:</b></p>
--



# Official Newsletter

## BOURSE REGIONALE DES VALEURS MOBILIERES S.A.

LIMITED COMPANY, CAPITAL XOF 3 062 040 000

Head Office: Abidjan - COTE D'IVOIRE

Address: 18, Rue Joseph Anoma (Rue des Banques) – 01 B.P. 3802 Abidjan

Tel: (225) 20 326 685 / 20 326 686 Fax : (225) 20 326 684

Website : [www.brvm.org](http://www.brvm.org)

May 4, 2012

Vol : 15 N° :

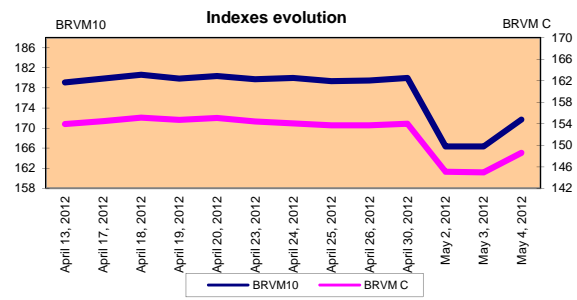
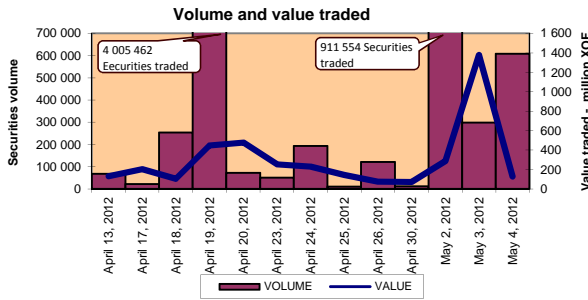
87

### May 4, 2012 Session

#### References Indexes

Base = 100 To September 15th, 1998	Close	Change		Previous Close	Market Capitalization XOF
		Value	%		
BRVM 10	171.70	5.33	3.20%	166.37	2 574 221 971 451
BRVM Composite	148.59	3.61	2.49%	144.98	3 401 478 198 676

Bond Market Capitalization ( XOF)	796 108 787 800
-----------------------------------	-----------------



#### Sectoral Indexes

Base = 100 on June 14th, 1999	Close	Change		Previous Close	Number of Companies
		Value	%		
BRVM - Industry	80.61	-0.14	-0.18%	80.75	12
BRVM - Services Publics	333.35	19.83	6.33%	313.52	4
BRVM - Financial	61.02	0.00	0.00%	61.02	8
BRVM - Transportation	240.45	0.82	0.34%	239.63	2
BRVM - Agriculture	472.58	-0.06	-0.01%	472.64	4
BRVM - Distribution	117.25	3.00	2.62%	114.26	7
BRVM - Others Sectors	54.20	0.00	0.00%	54.20	1

#### Market Summary

	Volume Traded	Total Value Traded (F CFA)	Number of Transactions	Number of securities Traded	securities		
					Gains	Losses	traded
Stocks	608 622	127 599 337	92	19	4	3	12
Bonds	62	617 380	11	3	1	1	1
Rights	0	0	0	0	0	0	0

Most Actives securities		Raise			Drop		
securities	Volume	securities	Price	Change	securities	Price	Change
ECOBANK TRANS. INCORP. TG	606 618	SONATEL SN	113 000	8000	FILTISAC CI	2 900	-200
SAPH CI	542	TOTAL CI	77 000	5000	BIDC 6.75 % 2010-2017	9 960	-40
PALM CI	374	MOVIS CI	3 225	225	PALM CI	19 990	-10
SONATEL SN	329	TPCI 7% 2010-2017	10 000	200	SMB CI	17 995	-5
CIE CI	163	SGB CI	43 005	5			

#### International Exchange indexes

African exchanges	Indexes	Close 4-mai-12	Changes Previous Close Session	indexes 30-déc.-11	Other exchanges	Indexes	Close 4-mai-12	Changes Previous Close Session	Indexes au 30-déc.-11
CASABLANCA (**)	MADEX	8 375.22	0.26%	9011.57	LONDRES (**)	FOOTSIE 100	5 735.60	-0.54%	5 572,28
LAGOS (*)	NSE	22 537.97	0.84%	20,730.63	NEW YORK (**)	DJIA	13 206.59	-0.47%	12 217,56
TUNIS (*)	TUNINDEX	5 075.91	-0.16%	4,722.25	TOKYO (*)	NIKKEI 225	9 380.25	0.00%	8 455,35

(\*) Indexes of the day before

(\*\*) Indexes at 11 H00 GMT

#### Announced Coupons

Symbol	securities	Coupon		
		Net Income (XOF)	Detachment Date	Payment Date
BOAB	BANK OF AFRICA BN	3 720	May 3, 2012	May 7, 2012

NA: Not Available

## STOCKS MARKET

May 4, 2012 Session

Symbol	Security	Classify Stock exchange Capitalization	Qty	Price Bid./Ask.	Qty	Curr. Price	Volume	Value	Previous Price	Next Session			Dividend paid		Year 2012	
										Price Reference	Price Range		Net Income	Date	Low	High
<b>INDUSTRY - SECTOR</b>																
CABC	SICABLE CI	C	25	31000 / 32000	58	32 000	140	4 480 000	32 000	32 000	29 600	34 400	5 220	August 29, 2011	29 000	32 500
FTSC	FILTISAC CI	B	4	2900 / 3000	107	2 900	24	69 600	3 100	2 900	2 685	3 115	321	July 19, 2010	2 500	3 485
NEIC	NEI CI	C		/ 2775	2	NC			3 000	3 000	2 775	3 225	225	June 28, 2001	3 000	3 000
N TLC	NESTLE CI	B	3	46000 /		46 000	1	46 000	46 000	46 000	42 550	49 450	630	August 12, 2011	43 000	48 000
SEMC	CROWN SIEM CI	B	10	22005 / 30000	30	NC			22 005	22 005	20 355	23 655	675	September 28, 2011	21 995	23 640
SIVC	SIVOA CI	C	43	6000 / 6800	16	6 800	39	265 200	6 800	6 800	6 290	7 310	540	September 13, 2011	6 200	8 490
SLBC	SOLIBRA CI	A	26	182340 / 182340	1	NC			186 000	169620 Ex-c	156 900	182 340	16 380	May 2, 2012	163 000	186 000
SMBC	SMB CI	B		/ 17995	62	17 995	25	449 875	18 000	17 995	16 650	19 340	344	September 14, 2011	17 995	20 425
STBC	SITAB CI	B	53	65000 / 67000	8	NC			65 000	65 000	60 125	69 875	8 399	April 10, 2012	63 000	80 000
TTRC	TRITURAF CI-Company in Liquidation	C		/ 740	5	NC			800	800	740	860	1 440	July 19, 2002	800	1 000
UNLC	UNILEVER CI	B	68	38000 /		38 000	1	38 000	38 000	38 000	35 150	40 850	2 421	July 2, 2010	38 000	38 515
UNXC	UNIWA CI	C	117	6960 / 6960	4	NC			6 475	6 475	5 990	6 960	1 350	June 6, 2003	6 450	9 675
<b>TOTAL</b>							<b>230</b>	<b>5 348 675</b>								
<b>PUBLICS UTILITIES - SECTOR</b>																
CIEC	CIE CI	B	61	21000 / 22000	32	22 000	163	3 586 000	22 000	22 000	20 350	23 650	1 962	July 4, 2011	16 500	25 850
ONTBF	ONATEL BF	A	72	38000 / 40000	27	NC			38 000	38 000	35 150	40 850	2 625	July 15, 2011	38 000	44 000
SDCC	SODE CI	B	1 000	27000 /		NC			26 500	26 500	24 515	28 485	2 385	July 4, 2011	18 000	28 975
SNTS	SONATEL SN	A	2	112875 / 113000	247	113 000	329	37 177 000	105 000	113 000	104 525	121 475	13 050	May 3, 2012	105 000	130 010
<b>TOTAL</b>							<b>492</b>	<b>40 763 000</b>								
<b>FINANCIAL - SECTOR</b>																
BICC	BICI CI	B	769	36000 / 38000	77	36 000	124	4 464 000	36 000	36 000	33 300	38 700	432	October 24, 2011	31 000	37 625
BOAB	BANK OF AFRICA BN	B	350	53500 /		NC			53 500	53 500	49 490	57 510	3 720	May 7, 2012	48 000	55 000
BOABF	BANK OF AFRICA BF	B	200	36000 /		NC			35 000	35 000	32 375	37 625	2 625	May 2, 2012	32 000	36 010
BOAC	BANK OF AFRICA CI	B	19	29000 / 30000	20	29 000	2	58 000	29 000	29 000	26 825	31 175	1 800	June 2, 2010	25 500	29 005
BOAN	BANK OF AFRICA NG	B	63	40000 / 40000	5	NC			38 100	38 100	35 245	40 955	2 250	April 13, 2011	30 000	38 100
ETIT	ECOBANK TRANS. INCORP. TG	A	6 490	43 / 44	389 354	44	606 618	26 691 192	44	44	41	47	1 828	July 27, 2011	36	45
SAFC	SAFCA CI	C	19	18000 / 20000	100	NC			17 000	19 535	18 070	21 000	1 440	July 29, 2011	17 000	17 005
SGBC	SGBI CI	A	576	43000 / 45980	280	43 005	12	516 060	43 000	43 005	39 780	46 230	3 992	September 9, 2011	35 100	45 000
<b>TOTAL</b>							<b>606 756</b>	<b>31 729 252</b>								
<b>TRANSPORTATION - SECTOR</b>																
SDSC	BOLLORE AFRICA LOGISTICS CI	B	40	47200 /		NC			47 900	47 900	44 310	51 490	3 428	June 8, 2011	39 900	48 000
SVOC	MOVIS CI	C	26	3225 /		3 225	14	45 150	3 000	3 225	2 985	3 465	270	July 5, 1999	2 700	3 225
<b>TOTAL</b>							<b>14</b>	<b>45 150</b>								
<b>AGRICULTURE - SECTOR</b>																
PALC	PALM CI	A	255	19500 / 19990	841	19 990	374	7 476 260	20 000	19 990	18 495	21 485	225	July 21, 2000	15 000	21 005
SICC	SICOR CI	C				NC			3 795	3 795	3 515	4 075	1 919	September 25, 2000	3 795	3 795
SOGC	SOGBI CI	A	100	70000 / 75000	295	75 000	120	9 000 000	75 000	75 000	69 375	80 625	8 334	June 27, 2011	52 000	80 625
SPHC	SAPH CI	A		/ 50000	533	50 000	542	27 100 000	50 000	50 000	46 250	53 750	6 930	September 22, 2011	39 000	53 000
<b>TOTAL</b>							<b>1 036</b>	<b>43 576 260</b>								
<b>DISTRIBUTION - SECTOR</b>																
ABJC	SERVAIR ABIDJAN CI	C		/ 7500	21	NC			7 500	7 500	6 940	8 060	225	July 13, 2000	7 445	9 500
BNBC	BERNABE CI	B	667	30500 /		30 500	20	610 000	30 500	30 500	28 215	32 785	3 150	July 27, 2011	25 500	30 500
CFAC	CFAO CI	B	6	14000 / 20000	98	20 000	3	60 000	20 000	20 000	18 500	21 500	987	July 21, 2011	14 000	20 550
PRSC	TRACTAFRIC MOTORS CI	B	12	90300 / 90300	1	NC			84 000	84 000	77 700	90 300	11 250	June 24, 2011	80 000	84 000
SHEC	VIVO ENERGY CI	B	10	16500 / 18000	437	NC			16 000	16 000	14 800	17 200	828	August 31, 2011	12 500	19 805
SRIC	SARI CI	C		/ 35000	46	NC			35 000	35 000	32 375	37 625	2 309	July 21, 2011	33 245	35 735
T TLC	TOTAL CI	B	29	77000 /		77 000	71	5 467 000	72 000	77 000	71 225	82 775	2 170	August 10, 2011	70 000	77 500
<b>TOTAL</b>							<b>94</b>	<b>6 137 000</b>								
<b>OTHERS SECTORS</b>																
STAC	SETAO CI	C		/ 4390	5	NC			4 390	4 390	4 065	4 715			4 390	4 800
<b>TOTAL</b>																
<b>TOTAL - STOCKS MARKET</b>							<b>608 622</b>	<b>127 599 337</b>								

## Legend

(\*) the capital of the company includes convertible preference shares after 3 to 5 years into common shares.

Mentions : NC: Unlisted Ex: Ex-coupon or Ex-right SP: Suspended DIF: Differed

Classify Stock exchange Capitalization :

A: Companies having a stock exchange capitalization Higher than XOF 100 billion.

B: Companies having a stock exchange capitalization Ranging between XOF 10 billion and XOF 100 billion.

C: Companies having a Lower stock exchange capitalization or equalizes to XOF 10 billion.

## RIGHTS MARKET

Symbol	Security	Qty	Price Bid./Ask.	Qty	Curr. Price	Volume	Value	Previous Price	Next Session			Parity	Trading Period	
									Reference Price	Price Range			Start	End
<b>TOTAL-RIGHTS MARKET</b>														

Parity: y to x means y rights for x new shares.

**BONDS MARKET**

May 4, 2012 Session

Symbol	Security	Qty	Price Bid./Ask.	Qty	Curr. Price	Volume	Value	Previous Price	Next Session		Coupon Income	Type Amort	Bond Coupon			
									Price Reference	Price Range			Period	Net Income	Payment date	
<b>REGIONAL BOND</b>																
BIDC.O1	BIDC 5.60% 2006-2013		/ 10000	2 963	NC			10 000	10 000	9 250	10 750	408.52	ACD	A	560.000	August 11, 2011
BIDC.O2	BIDC 6.75 % 2010-2017	120	9900 / 9960	65	9 960	43	428 280	10 000	9 960	9 215	10 705	55.33	ACD	S	337.500	04/04-10
BOAB.O2	BOA BENIN 6.20% 2009-2014				NC			9 900	9 900	9 160	10 640	503.18	AC	A	582.800	June 23, 2011
BOABF.O2	BOA BURKINA F. 6.20% 2009-2014				NC			10 000	10 000	9 250	10 750	503.18	AC	A	582.800	June 23, 2011
BOAC.O1	BOA - CI 6.20% 2009-2014				NC			10 000	10 000	9 250	10 750	524.59	AC	A	607.600	June 23, 2011
BOAD.O7	BOAD 5% 2005-2013				NC			10 000	10 000	9 250	10 750	175.34	ACD	A	500.000	December 28, 2011
BOAD.O9	BOAD 5% 2006-2014				NC			10 000	10 000	9 250	10 750	119.18	ACD	A	500.000	February 7, 2012
BOAD.O10	BOAD 4.75% 2006-2012				NC			10 000	10 000	9 250	10 750	113.22	ACD	A	475.000	February 7, 2012
BOAM.O2	BOA MALI 6.50% 2009-2014				NC			10 000	10 000	9 250	10 750	488.25	AC	A	565.500	June 23, 2011
BOAN.O1	BOA NIGER 6.50% 2009-2014				NC			9 850	9 850	9 115	10 585	488.25	AC	A	565.500	June 23, 2011
BOAS.O1	BOA SENEGAL 6.50% 2009-2014				NC			9 800	9 800	9 065	10 535	527.53	IF	A	611.000	June 23, 2011
CAAB.O3	CAA BENIN 6.50% 2011-2016				9 900	9	89 100	9 900	9 900	9 160	10 640	314.34	ACD	A	650.000	November 9, 2011
CLTB.O2	CELTEL BURKINA 6.35% 2007-2013				NC			10 000	10 000	9 250	10 750	125.57	ACD	S	298.450	17/02-08
EOS.O2	ETAT SENEGAL 5.50% 2007-2012				NC			10 000	10 000	9 250	10 750	299.86	ACD	A	550.000	October 18, 2011
EOS.O3	ETAT SENEGAL 6.75% 2010-2015	6 719	9900 /		NC			9 900	9 900	9 160	10 640	314.38	ACD	A	675.000	November 16, 2011
EOT.O2	ETAT TOGOLAIS 6.50% 2011-2016		/ 10000	200	NC			9 975	9 975	9 230	10 720	89.04	ACD	A	650.000	March 15, 2012
PAAC.O1	PAA 6.95% 2010-2017		/ 10000	99	NC			10 000	10 000	9 250	10 750	294.83	ACD	S	338.639	28/05-11
PADS.O2	PAD 7% 2010-2017				NC			10 000	10 000	9 250	10 750	223.58	ACD	S	304.500	22/06-12
PALC.O1	PALMCI 7% 2009-2016				NC			10 000	10 000	9 250	10 750	240.57	ACD	S	343.000	28/06-12
SEM.O1	SEMA 6.85% 2007-2012				NC			10 000	10 000	9 250	10 750	264.50	ACD	S	297.975	24/05-11
SHAF.O2	SHELTER AFRIQUE 6% 2008-2014		/ 10000	37 500	NC			10 000	10 000	9 250	10 750	271.23	ACD	S	299.178	21/05-11
STRAC.O1	SOTRA 6.80% 2007-2012				NC			9 800	9 800	9 065	10 535	557.15	AC	A	666.400	July 3, 2011
TGTLT.O1	TOGO TELECOM 6.50% 2007-2014				NC			6 000	6 000	5 550	6 450	81.88	ACD	S	188.116	15/02-08
TPBF.O2	TPBF 6.50% 2011-2016				NC			9 900	9 900	9 160	10 640	239.75	ACD	A	650.000	December 21, 2011
TPCI.O8	TPCI 6.95% 2009-2014		/ 10000	5 778	NC			9 800	9 800	9 065	10 535	521.25	ACD	A	696.904	August 5, 2011
TPCI.O9	TPCI 6.25% 2010-2013	1 000	9750 /		NC			9 750	9 750	9 020	10 480	578.89	IF	A	625.000	May 31, 2011
TPCI.O10	TPCI 7% 2010-2017	179	10000 /		10 000	10	100 000	9 800	10 000	9 250	10 750	413.11	AC	A	700.000	October 1, 2011
TPCI.O11	TPCI 6.5% 2011-2016	38	9900 / 10000	11 683	NC			9 800	9 800	9 065	10 535	413.15	AC	A	650.000	September 15, 2011
TOTAL						62	617 380									
<b>KOLAS BOND</b>																
AFD.O1	AFD 5.25% 2008-2016				NC			9 900	9 900	9 160	10 640	76.02	IF	A	523.532	March 12, 2012
TOTAL																
<b>TOTAL-BONDS MARKET</b>						62	617 380									

**Legend**

Type Amort: Type d'Amortissement - IF: IN FINE - AC: AMORTISSEMENT CONSTANT - AD: AMORTISSEMENT DEGRESSIF - ACD: AMORTISSEMENT DIFFERE CONSTANT

Period : Coupons Payment Period - A: Yearly - S: Semi annual - T: Quaterly

Payment date : Interest Payment expiry

Mentions : NC: Unlisted Ex: Ex-coupon ou Ex-right SP: Suspended DIF: Differed

**Notices, Decisions, Instructions & Circulars of the day**

Notices and instructions are available with National Offices and on the Website of BRVM: [www.brvm.org](http://www.brvm.org)

**Erratum:**