



# Bulletin Officiel de la Cote

## BOURSE REGIONALE DES VALEURS MOBILIERES S.A.

SOCIETE ANONYME AU CAPITAL DE FCFA 3 062 040 000  
 Siège Social: Abidjan - COTE D'IVOIRE  
 Siège Social : 18, Rue Joseph Anoma (Rue des Banques) – 01 B.P. 3802 Abidjan 01  
 Tel: (225) 20 326 685 / 20 326 686 Fax : (225) 20 326 684  
 Site Internet: [www.brvm.org](http://www.brvm.org)

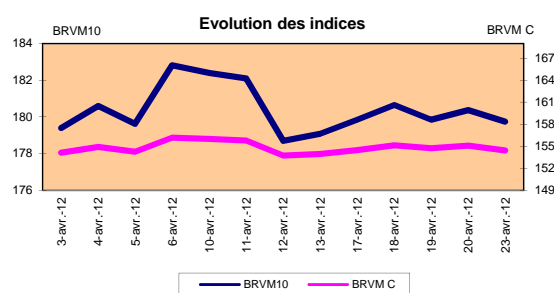
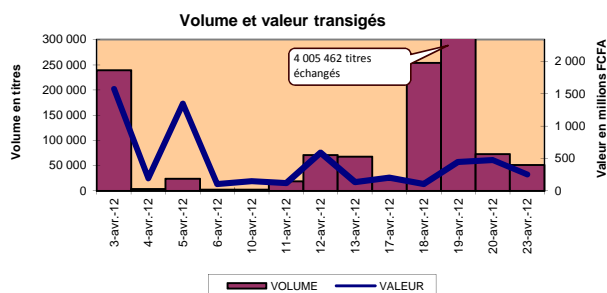
Bulletin du 23 avril 2012

Vol : 15 N° : 79

### Séance du 23 avril 2012

#### Indices de référence

Base = 100 au 15 septembre 1998	Fermeture	Variation		Fermeture Précédente	Capitalisation Boursière en F CFA
		en valeur	en %		
BRVM 10	179.75	-0.62	-0.34%	180.37	2 694 826 842 476
BRVM Composite	154.43	-0.67	-0.43%	155.09	3 535 170 963 476
Capitalisation du marché obligataire ( en F CFA)					797 363 685 000



#### Indices sectoriels

Base = 100 au 14 juin 1999	Fermeture	Variation		Fermeture Précédente	Nombre de sociétés
		en valeur	en %		
BRVM - Industrie	82.02	-0.60	-0.73%	82.62	12
BRVM - Services Publics	366.46	-2.47	-0.67%	368.94	4
BRVM - Finances	60.49	0.08	0.14%	60.41	8
BRVM - Transport	240.10	0.00	0.00%	240.10	2
BRVM - Agriculture	475.82	0.00	0.00%	475.82	4
BRVM - Distribution	114.51	-3.32	-2.82%	117.83	7
BRVM - Autres Secteurs	54.20	0.00	0.00%	54.20	1

#### Sommaire du marché

	Volume Transigé	Valeur Totale Transigée (F CFA)	Nombre de Transactions	Nombre de titres échangés	Titres		
					Gains	Pertes	Inchangés
Actions	50 698	249 674 098	140	17	3	6	8
Obligations	422	3 836 000	23	3	1	0	2
Droits	0	0	0	0	0	0	0

Titres les plus actifs		Plus fortes hausses			Plus fortes baisses		
Titres	Volume	Titres	Cours	Variation	Titres	Cours	Variation
ECOBANK TRANS. INCORP. TG	47 517	BANK OF AFRICA CI	27 000	1000	TOTAL CI	72 000	-5 500
SONATEL SN	1 679	BANK OF AFRICA NG	38 000	850	NESTLE CI	46 000	-2 000
FILTISAC CI	450	TOGO TELECOM 6.50% 2007	6 000	60	SONATEL SN	126 000	-1 000
CELTEL BURKINA 6.35% 2007-2013	320	CIE CI	21 000	10	FILTISAC CI	3 200	-200
PALM CI	189				SIVOA CI	7 300	-100

#### Indices boursiers internationaux

Places financières africaines	Indices	Clôture 23-avr.-12	Variation Séance précédente	Indices au 30-déc.-11	Autres places financières	Indices	Clôture 23-avr.-12	Variations Séance précédente	Indices au 30-déc.-11
ACCRA (*)	GSE	1 048.22	-1.60%	969.03	PARIS (**)	CAC 40	3 116.82	-2.25%	3 159.81
CASABLANCA (**)	MADEX	8 439.65	-0.37%	9011.57	LONDRES (**)	FOOTSIE 100	5 677.67	-1.63%	5 572.28
LAGOS (*)	NSE	21 756.65	1.72%	20 730.63	NEW YORK (**)	DJIA	13 029.26	0.50%	12 217.56
TUNIS (*)	TUNINDEX	5 115.11	0.90%	4 722.25	TOKYO (*)	NIKKEI 225	9 542.17	-0.90%	8 455.35

(\*) Indices de la veille

(\*\*) Indices à 11 H00GMT

#### Coupons annoncés

Symbole	Titre	Coupon		
		Montant net (FCFA)	Date de détachement	Date de paiement
BOABF	BANK OF AFRICA BF	2 625	27-avr.-12	2-mai-12
SLBC	SOLIBRA CI	16 380	27-avr.-12	2-mai-12
SNTS	SONATEL SN	13 050	30-avr.-12	3-mai-12
BOAB	BANK OF AFRICA BN	3 720	3-mai-12	7-mai-12

ND: Non Disponible

MARCHÉ DES ACTIONS

Séance du 23 avril 2012

Symbole	Titre	Classe de Capitalisation Boursière	Qté	Cours Ach. / Vend.	Qté	Cours du jour	Volume	Valeur	Cours Précéd.	Séance prochaine			Dernier dividende Payé		Cours extrêmes de l'année	
										Cours Référence	Ecart maximum		Montant net	Date	Plus Bas	Plus Haut
<b>SECTEUR - INDUSTRIE</b>																
CABC	SICABLE CI	C	64	32000 / 32500	84	NC			32 000	32 000	29 600	34 400	5 220	29-août-11	29 000	32 500
FTSC	FILTISAC CI	B	80	3100 / 3200	850	3 200	450	1 440 000	3 400	3 200	2 960	3 440	321	19-juil-10	2 500	3 485
NEIC	NEI CI	C		/ 2775	103	NC			3 000	3 000	2 775	3 225	225	28-juin-01	3 000	3 000
NTLC	NESTLE CI	B	2	46000 /		46 000	108	4 968 000	48 000	46 000	42 550	49 450	630	12-août-11	43 000	48 000
SEMC	CROWN SIEM CI	B		/ 30000	30	NC			22 000	22 000	20 350	23 650	675	28-sept-11	21 995	23 640
SIVC	SIVOA CI	C	22	7000 / 7300	7	7 300	23	167 900	7 400	7 300	6 755	7 845	540	13-sept-11	6 200	8 490
SLBC	SOLIBRA CI	A	79	186000 /		NC			186 000	186 000	172 050	199 950	16 380	07-juil-11	163 000	186 000
SMBC	SMB CI	B	2	18500 / 18995	292	NC			18 995	18 995	17 575	20 415	344	14-sept-11	18 995	20 425
STBC	SITAB CI	B	100	65000 / 68950	48	NC			69 000	69 000	63 825	74 175	8 399	10-avr-12	63 000	80 000
TTRC	TRITURAF CI-Ste en Liquidation	C		/ 740	5	NC			800	800	740	860	1 440	19-juil-02	800	1 000
UNLC	UNILEVER CI	B	1	38010 / 38010	1	NC			38 000	38 000	35 150	40 850	2 421	02-juil-10	38 000	38 515
UNXC	UNIWAX CI	C	37	6960 / 6960	3	NC			6 475	6 475	5 990	6 960	1 350	06-juin-03	6 450	9 675
<b>TOTAL</b>							<b>581</b>	<b>6 575 900</b>								
<b>SECTEUR - SERVICES PUBLICS</b>																
CIEC	CIE CI	B	19	20990 / 21000	91	21 000	129	2 709 000	20 990	21 000	19 425	22 575	1 962	04-juil-11	16 500	25 850
ONTBF	ONATEL BF	A	200	38000 / 38000	2	NC			40 000	40 000	37 000	43 000	2 625	15-juil-11	40 000	44 000
SDCC	SODE CI	B	176	26010 /		NC			26 010	26 010	24 060	27 960	2 385	04-juil-11	18 000	28 975
SNTS	SONATEL SN	A		/ 126000	504	126 000	1 679	211 554 000	127 000	126 000	116 550	135 450	12 600	28-avr-11	120 000	130 010
<b>TOTAL</b>							<b>1 808</b>	<b>214 263 000</b>								
<b>SECTEUR - FINANCES</b>																
BICC	BICI CI	B	945	34000 / 36000	8	NC			37 000	37 000	34 225	39 775	432	24-oct-11	31 000	37 625
BOAB	BANK OF AFRICA BN	B	3	54000 / 55000	15	54 000	22	1 188 000	54 000	54 000	49 950	58 050	3 255	02-mai-11	48 000	55 000
BOABF	BANK OF AFRICA BF	B	22	36005 /		NC			36 000	36 000	33 300	38 700	2 125	03-mai-11	32 000	36 010
BOAC	BANK OF AFRICA CI	B	790	26000 / 27000	236	27 000	22	594 000	26 000	27 000	24 975	29 025	1 800	02-juin-10	25 500	29 005
BOAN	BANK OF AFRICA NG	B	79	37150 / 38000	55	38 000	56	2 128 000	37 150	38 000	35 150	40 850	2 250	13-avr-11	30 000	38 000
ETIT	ECOBANK TRANS. INCORP. TG	A	6 490	43 / 44	697 090	44	47 517	2 090 748	44	44	41	47	1 828	27-juil-11	36	45
SAFC	SAFCA CI	C	19	17000 / 20000	100	NC			17 000	18 275	16 905	19 645	1 440	29-juil-11	17 000	17 005
SGBC	SGB CI	A	680	40000 / 43000	72	40 000	47	1 880 000	40 000	40 000	37 000	43 000	3 992	09-sept-11	35 100	45 000
<b>TOTAL</b>							<b>47 664</b>	<b>7 880 748</b>								
<b>SECTEUR - TRANSPORT</b>																
SDSC	BOLLORE AFRICA LOGISTICS CI	B	21	48000 /		48 000	125	6 000 000	48 000	48 000	44 400	51 600	3 428	08-juin-11	39 900	48 000
SVOC	MOVIS CI	C	3	3000 /		NC			3 000	3 000	2 775	3 225	270	05-juil-99	2 700	3 000
<b>TOTAL</b>							<b>125</b>	<b>6 000 000</b>								
<b>SECTEUR - AGRICULTURE</b>																
PALC	PALM CI	A	1 396	20500 / 20995	10	20 500	189	3 874 500	20 500	20 500	18 965	22 035	225	21-juil-00	15 000	21 005
SICC	SICOR CI	C		/ 3500	1 832	NC			3 795	3 795	3 515	4 075	1 919	25-sept-00	3 795	3 795
SOGC	SOGB CI	A	1	80625 /		NC			75 000	75 000	69 375	80 625	8 334	27-juin-11	52 000	80 625
SPHC	SAPH CI	A		/ 50000	146	50 000	131	6 550 000	50 000	50 000	46 250	53 750	6 930	22-sept-11	39 000	53 000
<b>TOTAL</b>							<b>320</b>	<b>10 424 500</b>								
<b>SECTEUR - DISTRIBUTION</b>																
ABJC	SERVAIR ABIDJAN CI	C	52	7000 / 8450	49	8 450	71	599 950	8 495	8 450	7 820	9 080	225	13-juil-00	7 445	9 500
BNBC	BERNABE CI	B	725	30500 /		NC			30 500	30 500	28 215	32 785	3 150	27-juil-11	25 500	30 500
CFAC	CFAO CI	B	157	20000 /		20 000	49	980 000	20 000	20 000	18 500	21 500	987	21-juil-11	14 000	20 550
PRSC	TRACTAFRIC MOTORS CI	B	12	90300 / 90300	1	NC			84 000	84 000	77 700	90 300	11 250	24-juin-11	80 000	84 000
SHEC	VIVO ENERGY CI	B	51	15800 / 16500	9	15 800	50	790 000	15 800	15 800	14 615	16 985	828	31-août-11	12 500	19 805
SRIC	SARI CI	C	10	36000 /		NC			35 000	35 000	32 375	37 625	2 309	21-juil-11	33 245	35 735
TTLC	TOTAL CI	B		/ 72000	15	72 000	30	2 160 000	77 500	72 000	66 800	77 400	2 170	10-août-11	70 000	77 500
<b>TOTAL</b>							<b>200</b>	<b>4 529 950</b>								
<b>AUTRES SECTEURS</b>																
STAC	SETAO CI	C		/ 4390	6	NC			4 390	4 390	4 065	4 715			4 390	4 800
<b>TOTAL</b>																
<b>TOTAL - Marché des actions</b>							<b>50 698</b>	<b>249 674 098</b>								

**Légende:**

(\*) le capital de la société contient des actions de priorités convertibles au bout de 3 - 5 ans en actions ordinaire

Mentions : NC: Non Coté Ex: Ex-coupon ou Ex-droit SP: Suspendu DIF: Différé

**Classe de Capitalisation Boursière :**

**A** Sociétés ayant une capitalisation boursière Supérieure à 100 milliards FCFA.

**B** Sociétés ayant une capitalisation boursière Comprise entre 10 milliards FCFA et 100 milliards FCFA.

**C** Sociétés ayant une capitalisation boursière Inférieure ou égale à 10 milliards FCFA.

**MARCHÉ DES DROITS**

Symbole	Titre	Qté	Cours Ach. / Vend.	Qté	Cours du jour	Volume	Valeur	Cours Précéd.	Séance prochaine		Parité	Période de Négociation	
									Cours Référence	Ecart maximum		Début	Fin
<b>TOTAL-Marché des droits</b>													

Parité: y pour x signifie y droits pour x action nouvelle

**MARCHÉ DES OBLIGATIONS**

Séance du 23 avril 2012

Symbole	Titre	Qté	Cours Ach. / Vend.	Qté	Cours du jour	Volume	Valeur	Cours Précéd.	Séance prochaine		Coupon couru	Type Amort	Coupon d'intérêt			
									Cours Référence	Ecart max			Période	Montant net	Eché.	
<b>OBLIGATIONS REGIONALES</b>																
BIDC.O1	BIDC 5.60% 2006-2013		/ 10000	6 154	NC			10 000	10 000	9 250	10 750	391.69	ACD	A	560.000	11-août
BIDC.O2	BIDC 6.75 % 2010-2017		/ 10000	5	NC			10 000	10 000	9 250	10 750	35.04	ACD	S	337.500	04/04-10
BOAB.O2	BOA BENIN 6.20% 2009-2014		/ 10000	1 712	NC			9 900	9 900	9 160	10 640	485.67	AC	A	582.800	23-juin
BOABF.O2	BOA BURKINA F. 6.20% 2009-2014				NC			10 000	10 000	9 250	10 750	485.67	AC	A	582.800	23-juin
BOAC.O1	BOA - CI 6.20% 2009-2014				NC			10 000	10 000	9 250	10 750	506.33	AC	A	607.600	23-juin
BOAD.O7	BOAD 5% 2005-2013				NC			10 000	10 000	9 250	10 750	160.27	ACD	A	500.000	28-déc
BOAD.O9	BOAD 5% 2006-2014				NC			10 000	10 000	9 250	10 750	104.11	ACD	A	500.000	07-févr
BOAD.O10	BOAD 4.75% 2006-2012				NC			10 000	10 000	9 250	10 750	98.90	ACD	A	475.000	07-févr
BOAM.O2	BOA MALI 6.50% 2009-2014				NC			10 000	10 000	9 250	10 750	471.25	AC	A	565.500	23-juin
BOAN.O1	BOA NIGER 6.50% 2009-2014				NC			9 850	9 850	9 115	10 585	471.25	AC	A	565.500	23-juin
BOAS.O1	BOA SENEGAL 6.50% 2009-2014				NC			9 800	9 800	9 065	10 535	509.17	IF	A	611.000	23-juin
CAAB.O3	CAA BENIN 6.50% 2011-2016		/ 10000	1	10 000	6	60 000	10 000	10 000	9 250	10 750	294.81	ACD	A	650.000	09-nov
CLTB.O2	CELTEL BURKINA 6.35% 2007-2013		/ 10000	1 199	10 000	320	3 200 000	10 000	10 000	9 250	10 750	107.63	ACD	S	298.450	17/02-08
EOS.O2	ETAT SENEGAL 5.50% 2007-2012				NC			10 000	10 000	9 250	10 750	283.29	ACD	A	550.000	18-oct
EOS.O3	ETAT SENEGAL 6.75% 2010-2015		/ 10000	5	NC			9 900	9 900	9 160	10 640	294.04	ACD	A	675.000	16-nov
EOT.O2	ETAT TOGOLAIS 6.50% 2011-2016		/ 10000	46	NC			10 000	10 000	9 250	10 750	69.45	ACD	A	650.000	15-mars
PAAC.O1	PAA 6.95% 2010-2017	792	10000 /		NC			10 000	10 000	9 250	10 750	274.31	ACD	S	338.639	28/05-11
PADS.O2	PAD 7% 2010-2017				NC			10 000	10 000	9 250	10 750	205.22	ACD	S	304.500	22/06-12
PALC.O1	PALMCI 7% 2009-2016		/ 10000	6	NC			9 950	9 950	9 205	10 695	219.90	ACD	S	343.000	28/06-12
SEM.O1	SEMA 6.85% 2007-2012				NC			10 000	10 000	9 250	10 750	246.54	ACD	S	297.975	24/05-11
SHAF.O2	SHELTER AFRIQUE 6% 2008-2014		/ 10000	6 857	NC			10 000	10 000	9 250	10 750	253.15	ACD	S	299.178	21/05-11
STRAC.O1	SOTRA 6.80% 2007-2012				NC			9 800	9 800	9 065	10 535	537.13	AC	A	666.400	03-juil
TGTLT.O1	TOGO TELECOM 6.50% 2007-2014		/ 6000	12 850	6 000	96	576 000	5 940	6 000	5 550	6 450	70.48	ACD	S	188.116	15/02-08
TPBF.O2	TPBF 6.50% 2011-2016				NC			9 900	9 900	9 160	10 640	220.22	ACD	A	650.000	21-déc
TPCI.O8	TPCI 6.95% 2009-2014				NC			9 800	9 800	9 065	10 535	500.24	ACD	A	696.904	05-août
TPCI.O9	TPCI 6.25% 2010-2013				NC			9 800	9 800	9 065	10 535	560.11	IF	A	625.000	31-mai
TPCI.O10	TPCI 7% 2010-2017				NC			10 000	10 000	9 250	10 750	392.08	AC	A	700.000	01-oct
TPCI.O11	TPCI 6.5% 2011-2016	38	9900 / 10000	11 683	NC			9 800	9 800	9 065	10 535	393.56	AC	A	650.000	15-sept
<b>TOTAL</b>						<b>422</b>	<b>3 836 000</b>									
<b>OBLIGATIONS KOLAS</b>																
AFD.O1	AFD 5.25% 2008-2016				NC			9 900	9 900	9 160	10 640	60.24	IF	A	523.532	12-mars
<b>TOTAL</b>																
<b>TOTAL-Marché des obligations</b>						<b>422</b>	<b>3 836 000</b>									

**Légende:**

Type Amort: Type d'Amortissement - IF: IN FINE - AC: AMORTISSEMENT CONSTANT - AD: AMORTISSEMENT DEGRESSIF - ACD: AMORTISSEMENT DIFFERE CONSTANT

Période : Périodicité de paiement des coupons - A: annuelle - S: Semestrielle - T: Trimestrielle

Eché. : Echéance de paiement des intérêts

Mentions : NC: Non Coté Ex: Ex-coupon ou Ex-droit SP: Suspendu DIF: Différé

**Avis, Décisions, Instructions & Circulaires du jour**

<p>Les Avis et Instructions sont disponibles auprès des Antennes Nationales de Bourse et sur le site internet de la BRVM : <a href="http://www.brvn.org">www.brvn.org</a></p> <p><b>Erratum:</b></p>
--



# Official Newsletter

## BOURSE REGIONALE DES VALEURS MOBILIERES S.A.

LIMITED COMPANY, CAPITAL XOF 3 062 040 000

Head Office: Abidjan - COTE D'IVOIRE

Address: 18, Rue Joseph Anoma (Rue des Banques) – 01 B.P. 3802 Abidjan

Tel: (225) 20 326 685 / 20 326 686 Fax : (225) 20 326 684

Website : [www.brvm.org](http://www.brvm.org)

April 23, 2012

Vol : 15 N° : 79

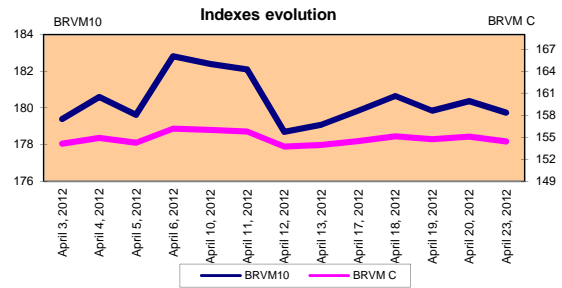
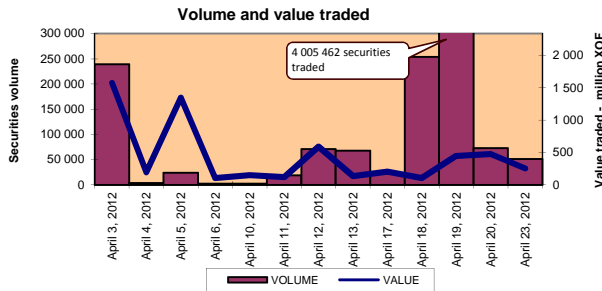
### April 23, 2012 Session

#### References Indexes

Base = 100 To September 15th, 1998	Close	Change		Previous Close	Market Capitalization XOF
		Value	%		
BRVM 10	179.75	-0.62	-0.34%	180.37	2 694 826 842 476
BRVM Composite	154.43	-0.67	-0.43%	155.09	3 535 170 963 476

#### Bond Market Capitalization ( XOF)

797 363 685 000



#### Sectoral Indexes

Base = 100 on June 14th, 1999	Close	Change		Previous Close	Number of Companies
		Value	%		
BRVM - Industry	82.02	-0.60	-0.73%	82.62	12
BRVM - Services Publics	366.46	-2.47	-0.67%	368.94	4
BRVM - Financial	60.49	0.08	0.14%	60.41	8
BRVM - Transportation	240.10	0.00	0.00%	240.10	2
BRVM - Agriculture	475.82	0.00	0.00%	475.82	4
BRVM - Distribution	114.51	-3.32	-2.82%	117.83	7
BRVM - Others Sectors	54.20	0.00	0.00%	54.20	1

#### Market Summary

	Volume Traded	Total Value Tradede (F CFA)	Number of Transactions	Number of securities Traded	securities			
					Gains	Losses	traded	
Stocks	50 698	249 674 098	140	17	3	6	8	
Bonds	422	3 836 000	23	3	1	0	2	
Rights	0	0	0	0	0	0	0	

Most Actives securities		Raise			Drop		
securities	Volume	securities	Price	Change	securities	Price	Change
ECOBANK TRANS. INCORP. TG	47 517	BANK OF AFRICA CI	27 000	1000	TOTAL CI	72 000	-5 500
SONATEL SN	1 679	BANK OF AFRICA NG	38 000	850	NESTLE CI	46 000	-2 000
FILTISAC CI	450	TOGO TELECOM 6.50% 2007-2014	6 000	60	SONATEL SN	126 000	-1 000
CELTEL BURKINA 6.35% 2007-2013	320	CIE CI	21 000	10	FILTISAC CI	3 200	-200
PALM CI	189				SIVOA CI	7 300	-100

#### International Exchange indexes

African exchanges	Indexes	Close 23-avr.-12	Change Previous Close Session	indexes 30-déc.-11	Other exchanges	Indexes	Close 23-avr.-12	Changes Previous Close Session	Indexes au 30-déc.-11
CASABLANCA (**)	MADEX	8 439.65	-0.37%	9011.57	LONDRES (**)	FOOTSIE 100	5 677.67	-1.63%	5 572.28
LAGOS (*)	NSE	21 756.65	1.72%	20 730.63	NEW YORK (**)	DJIA	13 029.26	0.50%	12 217.56
TUNIS (*)	TUNINDEX	5 115.11	0.90%	4 722.25	TOKYO (*)	NIKKEI 225	9 542.17	-0.90%	8 455.35

(\*) Indexes of the day before

(\*\*) Indexes at 11 H00 GMT

#### Announced Coupons

Symbol	securities	Coupon		
		Net Income (XOF)	Detachment Date	Payment Date
BOABF	BANK OF AFRICA BF	2 625	April 27, 2012	May 2, 2012
SLBC	SOLIBRA CI	16 380	April 27, 2012	May 2, 2012
SNTS	SONATEL SN	13 050	April 30, 2012	May 3, 2012
BOAB	BANK OF AFRICA BN	3 720	May 3, 2012	May 7, 2012

NA: Not Available

## STOCKS MARKET

April 23, 2012 Session

Symbol	Security	Classify Stock exchange Capitalization	Qty	Price Bid./Ask.	Qty	Curr. Price	Volume	Value	Previous Price	Next Session			Dividend paid		Year 2012	
										Price Réference	Price Range		Net Income	Date	Low	High
<b>INDUSTRY - SECTOR</b>																
CABC	SICABLE CI	C	64	32000 / 32500	84	NC			32 000	32 000	29 600	34 400	5 220	August 29, 2011	29 000	32 500
FTSC	FILTISAC CI	B	80	3100 / 3200	850	3 200	450	1 440 000	3 400	3 200	2 960	3 440	321	July 19, 2010	2 500	3 485
NEIC	NEI CI	C		/ 2775	103	NC			3 000	3 000	2 775	3 225	225	June 28, 2001	3 000	3 000
N TLC	NESTLE CI	B	2	46000 /			108	4 968 000	48 000	46 000	42 550	49 450	630	August 12, 2011	43 000	48 000
SEMC	CROWN SIEM CI	B		/ 30000	30	NC			22 000	22 000	20 350	23 650	675	September 28, 2011	21 995	23 640
SIVC	SIVOA CI	C	22	7000 / 7300	7	7 300	23	167 900	7 400	7 300	6 755	7 845	540	September 13, 2011	6 200	8 490
SLBC	SOLIBRA CI	A	79	186000 /		NC			186 000	186 000	172 050	199 950	16 380	July 7, 2011	163 000	186 000
SMBC	SMB CI	B	2	18500 / 18995	292	NC			18 995	18 995	17 575	20 415	344	September 14, 2011	18 995	20 425
STBC	SITAB CI	B	100	65000 / 68950	48	NC			69 000	69 000	63 825	74 175	8 399	April 10, 2012	63 000	80 000
TTRC	TRITURAF CI - Company in Liquidation	C		/ 740	5	NC			800	800	740	860	1 440	July 19, 2002	800	1 000
UNLC	UNILEVER CI	B	1	38010 / 38010	1	NC			38 000	38 000	35 150	40 850	2 421	July 2, 2010	38 000	38 515
UNXC	UNIWAX CI	C	37	6960 / 6960	3	NC			6 475	6 475	5 990	6 960	1 350	June 6, 2003	6 450	9 675
<b>TOTAL</b>							<b>581</b>	<b>6 575 900</b>								
<b>PUBLICS UTILITIES - SECTOR</b>																
CIEC	CIE CI	B	19	20990 / 21000	91	21 000	129	2 709 000	20 990	21 000	19 425	22 575	1 962	July 4, 2011	16 500	25 850
ONTBF	ONATEL BF	A	200	38000 / 38000	2	NC			40 000	40 000	37 000	43 000	2 625	July 15, 2011	40 000	44 000
SDCC	SODE CI	B	176	26010 /		NC			26 010	26 010	24 060	27 960	2 385	July 4, 2011	18 000	28 975
SNTS	SONATEL SN	A		/ 126000	504	126 000	1 679	211 554 000	127 000	126 000	116 550	135 450	12 600	April 28, 2011	120 000	130 010
<b>TOTAL</b>							<b>1 808</b>	<b>214 263 000</b>								
<b>FINANCIAL - SECTOR</b>																
BICC	BICI CI	B	945	34000 / 36000	8	NC			37 000	37 000	34 225	39 775	432	October 24, 2011	31 000	37 625
BOAB	BANK OF AFRICA BN	B	3	54000 / 55000	15	54 000	22	1 188 000	54 000	54 000	49 950	58 050	3 255	May 2, 2011	48 000	55 000
BOABF	BANK OF AFRICA BF	B	22	36005 /		NC			36 000	36 000	33 300	38 700	2 125	May 3, 2011	32 000	36 010
BOAC	BANK OF AFRICA CI	B	790	26000 / 27000	236	27 000	22	594 000	26 000	27 000	24 975	29 025	1 800	June 2, 2010	25 500	29 005
BOAN	BANK OF AFRICA NG	B	79	37150 / 38000	55	38 000	56	2 128 000	37 150	38 000	35 150	40 850	2 250	April 13, 2011	30 000	38 000
ETIT	ECOBANK TRANS. INCORP. TG	A	6 490	43 / 44	697 090	44	47 517	2 090 748	44	44	41	47	1 828	July 27, 2011	36	45
SAFC	SAFCA CI	C	19	17000 / 20000	100	NC			17 000	18 275	16 905	19 645	1 440	July 29, 2011	17 000	17 005
SGBC	SGB CI	A	680	40000 / 43000	72	40 000	47	1 880 000	40 000	40 000	37 000	43 000	3 992	September 9, 2011	35 100	45 000
<b>TOTAL</b>							<b>47 664</b>	<b>7 880 748</b>								
<b>TRANSPORTATION - SECTOR</b>																
SDSC	BOLLORE AFRICA LOGISTICS CI	B	21	48000 /		48 000	125	6 000 000	48 000	48 000	44 400	51 600	3 428	June 8, 2011	39 900	48 000
SVOC	MOVIS CI	C	3	3000 /		NC			3 000	3 000	2 775	3 225	270	July 5, 1999	2 700	3 000
<b>TOTAL</b>							<b>125</b>	<b>6 000 000</b>								
<b>AGRICULTURE - SECTOR</b>																
PALC	PALM CI	A	1 396	20500 / 20995	10	20 500	189	3 874 500	20 500	20 500	18 965	22 035	225	July 21, 2000	15 000	21 005
SICC	SICOR CI	C		/ 3500	1 832	NC			3 795	3 795	3 515	4 075	1 919	September 25, 2000	3 795	3 795
SOGC	SOGB CI	A	1	80625 /		NC			75 000	75 000	69 375	80 625	8 334	June 27, 2011	52 000	80 625
SPHC	SAPH CI	A		/ 50000	146	50 000	131	6 550 000	50 000	50 000	46 250	53 750	6 930	September 22, 2011	39 000	53 000
<b>TOTAL</b>							<b>320</b>	<b>10 424 500</b>								
<b>DISTRIBUTION - SECTOR</b>																
ABJC	SERVAIR ABIDJAN CI	C	52	7000 / 8450	49	8 450	71	599 950	8 495	8 450	7 820	9 080	225	July 13, 2000	7 445	9 500
BNBC	BERNABE CI	B	725	30500 /		NC			30 500	30 500	28 215	32 785	3 150	July 27, 2011	25 500	30 500
CFAC	CFAO CI	B	157	20000 /		20 000	49	980 000	20 000	20 000	18 500	21 500	987	July 21, 2011	14 000	20 500
PRSC	TRACTAFRIC MOTORS CI	B	12	90300 / 90300	1	NC			84 000	84 000	77 700	90 300	11 250	June 24, 2011	80 000	84 000
SHEC	VIVO ENERGY CI	B	51	15800 / 16500	9	15 800	50	790 000	15 800	15 800	14 615	16 985	828	August 31, 2011	12 500	19 805
SRIC	SARI CI	C	10	36000 /		NC			35 000	35 000	32 375	37 625	2 309	July 21, 2011	33 245	35 735
T TLC	TOTAL CI	B		/ 72000	15	72 000	30	2 160 000	77 500	72 000	66 600	77 400	2 170	August 10, 2011	70 000	77 500
<b>TOTAL</b>							<b>200</b>	<b>4 529 950</b>								
<b>OTHERS SECTORS</b>																
STAC	SETAO CI	C		/ 4390	6	NC			4 390	4 390	4 065	4 715			4 390	4 800
<b>TOTAL</b>																
<b>TOTAL - STOCKS MARKET</b>							<b>50 698</b>	<b>249 674 098</b>								

## Legend

(\*) the capital of the company includes convertible preference shares after 3 to 5 years into common shares.

Mentions : NC: Unlisted Ex: Ex-coupon or Ex-right SP: Suspended DIF: Differed

Classify Stock exchange Capitalization :

A: Companies having a stock exchange capitalization Higher than XOF 100 billion.

B: Companies having a stock exchange capitalization Ranging between XOF 10 billion and XOF 100 billion.

C: Companies having a Lower stock exchange capitalization or equalizes to XOF 10 billion.

## RIGHTS MARKET

Symbol	Security	Qty	Price Bid./Ask.	Qty	Curr. Price	Volume	Value	Previous Price	Next Session			Parity	Trading Period	
									Reference Price	Price Range			Start	End
<b>TOTAL-RIGHTS MARKET</b>														

Parity: y to x means y rights for x new shares.

**BONDS MARKET**

April 23, 2012 Session

Symbol	Security	Qty	Price Bid./Ask.	Qty	Curr. Price	Volume	Value	Previous Price	Next Session		Coupon Income	Type Amort	Bond Coupon			
									Price Référence	Price Range			Period	Net Income	Payment date	
<b>REGIONAL BOND</b>																
BIDC.O1	BIDC 5.60% 2006-2013		/ 10000	6 154	NC			10 000	10 000	9 250	10 750	391.69	ACD	A	560.000	August 11, 2011
BIDC.O2	BIDC 6.75 % 2010-2017		/ 10000	5	NC			10 000	10 000	9 250	10 750	35.04	ACD	S	337.500	04/04-10
BOAB.O2	BOA BENIN 6.20% 2009-2014		/ 10000	1 712	NC			9 900	9 900	9 160	10 640	485.67	AC	A	582.800	June 23, 2011
BOABF.O2	BOA BURKINA F. 6.20% 2009-2014				NC			10 000	10 000	9 250	10 750	485.67	AC	A	582.800	June 23, 2011
BOAC.O1	BOA - CI 6.20% 2009-2014				NC			10 000	10 000	9 250	10 750	506.33	AC	A	607.600	June 23, 2011
BOAD.O7	BOAD 5% 2005-2013				NC			10 000	10 000	9 250	10 750	160.27	ACD	A	500.000	December 28, 2011
BOAD.O9	BOAD 5% 2006-2014				NC			10 000	10 000	9 250	10 750	104.11	ACD	A	500.000	February 7, 2012
BOAD.O10	BOAD 4.75% 2006-2012				NC			10 000	10 000	9 250	10 750	98.90	ACD	A	475.000	February 7, 2012
BOAM.O2	BOA MALI 6.50% 2009-2014				NC			10 000	10 000	9 250	10 750	471.25	AC	A	565.500	June 23, 2011
BOAN.O1	BOA NIGER 6.50% 2009-2014				NC			9 850	9 850	9 115	10 585	471.25	AC	A	565.500	June 23, 2011
BOAS.O1	BOA SENEGAL 6.50% 2009-2014				NC			9 800	9 800	9 065	10 535	509.17	IF	A	611.000	June 23, 2011
CAAB.O3	CAA BENIN 6.50% 2011-2016		/ 10000	1	10 000	6	60 000	10 000	10 000	9 250	10 750	294.81	ACD	A	650.000	November 9, 2011
CLTB.O2	CELTEL BURKINA 6.35% 2007-2013		/ 10000	1 199	10 000	320	3 200 000	10 000	10 000	9 250	10 750	107.63	ACD	S	298.450	17/02-08
EOS.O2	ETAT SENEGAL 5.50% 2007-2012				NC			10 000	10 000	9 250	10 750	283.29	ACD	A	550.000	October 18, 2011
EOS.O3	ETAT SENEGAL 6.75% 2010-2015		/ 10000	5	NC			9 900	9 900	9 160	10 640	294.04	ACD	A	675.000	November 16, 2011
EOT.O2	ETAT TOGOLAIS 6.50% 2011-2016		/ 10000	46	NC			10 000	10 000	9 250	10 750	69.45	ACD	A	650.000	March 15, 2012
PAAC.O1	PAA 6.95% 2010-2017	792	10000 /		NC			10 000	10 000	9 250	10 750	274.31	ACD	S	338.639	28/05-11
PADS.O2	PAD 7% 2010-2017				NC			10 000	10 000	9 250	10 750	205.22	ACD	S	304.500	22/06-12
PALC.O1	PALMCI 7% 2009-2016		/ 10000	6	NC			9 950	9 950	9 205	10 695	219.90	ACD	S	343.000	28/06-12
SEM.O1	SEMA 6.85% 2007-2012				NC			10 000	10 000	9 250	10 750	246.54	ACD	S	297.975	24/05-11
SHAF.O2	SHELTER AFRIQUE 6% 2008-2014		/ 10000	6 857	NC			10 000	10 000	9 250	10 750	253.15	ACD	S	299.178	21/05-11
STRAC.O1	SOTRA 6.80% 2007-2012				NC			9 800	9 800	9 065	10 535	537.13	AC	A	666.400	July 3, 2011
TGTLT.O1	TOGO TELECOM 6.50% 2007-2014		/ 6000	12 850	6 000	96	576 000	5 940	6 000	5 550	6 450	70.48	ACD	S	188.116	15/02-08
TPBF.O2	TPBF 6.50% 2011-2016				NC			9 900	9 900	9 160	10 640	220.22	ACD	A	650.000	December 21, 2011
TPCI.O8	TPCI 6.95% 2009-2014				NC			9 800	9 800	9 065	10 535	500.24	ACD	A	696.904	August 5, 2011
TPCI.O9	TPCI 6.25% 2010-2013				NC			9 800	9 800	9 065	10 535	560.11	IF	A	625.000	May 31, 2011
TPCI.O10	TPCI 7% 2010-2017				NC			10 000	10 000	9 250	10 750	392.08	AC	A	700.000	October 1, 2011
TPCI.O11	TPCI 6.5% 2011-2016	38	9900 / 10000	11 683	NC			9 800	9 800	9 065	10 535	393.56	AC	A	650.000	September 15, 2011
<b>TOTAL</b>						<b>422</b>	<b>3 836 000</b>									
<b>KOLAS BOND</b>																
AFD.O1	AFD 5.25% 2008-2016				NC			9 900	9 900	9 160	10 640	60.24	IF	A	523.532	March 12, 2012
<b>TOTAL</b>																
<b>TOTAL-BONDS MARKET</b>						<b>422</b>	<b>3 836 000</b>									

**Legend**

Type Amort: Type d'Amortissement - IF: IN FINE - AC: AMORTISSEMENT CONSTANT - AD: AMORTISSEMENT DEGRESSIF - ACD: AMORTISSEMENT DIFFERE CONSTANT

Period : Coupons Payment Period - A: Yearly - S: Semi annual - T: Quaterly

Payment date : Interest Payment expiry

Mentions : NC: Unlisted Ex: Ex-coupon ou Ex:right SP: Suspended DIF: Differed

**Notices, Decisions, Instructions & Circulars of the day**

Notices and instructions are available with National Offices and on the Website of BRVM: [www.brvm.org](http://www.brvm.org)

**Erratum:**