



Bulletin Officiel de la Cote

BOURSE REGIONALE DES VALEURS MOBILIERES S.A.

SOCIETE ANONYME AU CAPITAL DE FCFA 3 062 040 000
 Siège Social: Abidjan - COTE D'IVOIRE
 Siège Social : 18, Rue Joseph Anoma (Rue des Banques) – 01 B.P. 3802 Abidjan 01
 Tel: (225) 20 326 685 / 20 326 686 Fax : (225) 20 326 684
 Site Internet: www.brvm.org

Bulletin du 12 avril 2012

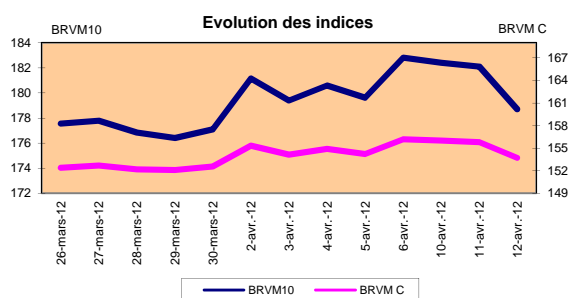
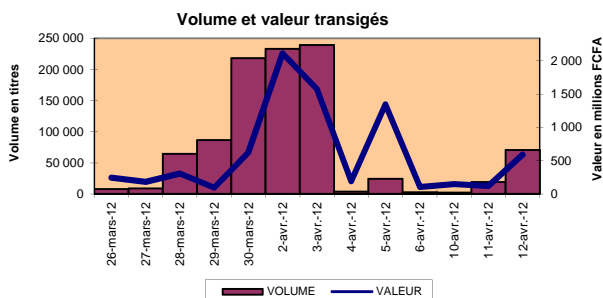
Vol : 15 N° : 72

Séance du 12 avril 2012

Indices de référence

Base = 100 au 15 septembre 1998	Fermeture	Variation		Fermeture Précédente	Capitalisation Boursière en F CFA
		en valeur	en %		
BRVM 10	178.70	-3.39	-1.86%	182.09	2 679 080 784 897
BRVM Composite	153.72	-2.07	-1.33%	155.79	3 518 922 061 697

Capitalisation du marché obligataire (en F CFA)	792 956 622 000
--	-----------------



Indices sectoriels

Base = 100 au 14 juin 1999	Fermeture	Variation		Fermeture Précédente	Nombre de sociétés
		en valeur	en %		
BRVM - Industrie	82.65	0.00	0.01%	82.65	12
BRVM - Services Publics	366.10	-4.96	-1.34%	371.05	4
BRVM - Finances	59.38	-1.62	-2.65%	61.00	8
BRVM - Transport	228.17	9.55	4.37%	218.62	2
BRVM - Agriculture	475.82	-3.15	-0.66%	478.97	4
BRVM - Distribution	115.72	-1.80	-1.53%	117.52	7
BRVM - Autres Secteurs	54.20	0.00	0.00%	54.20	1

Sommaire du marché

	Volume Transigé	Valeur Totale Transigée (F CFA)	Nombre de Transactions	Nombre de titres échangés	Titres		
					Gains	Pertes	Inchangés
Actions	20 727	90 806 009	124	19	7	5	7
Obligations	50 092	500 910 700	16	5	1	1	3
Droits	0	0	0	0	0	0	0

Titres les plus actifs		Plus fortes hausses			Plus fortes baisses		
Titres	Volume	Titres	Cours	Variation	Titres	Cours	Variation
PAA 6.95% 2010-2017	50 000	BOLLORE AFRICA LOGISTICS CI	45 500	2000	SONATEL SN	126 000	-2 000
ECOBANK TRANS. INCORP. TG	19 158	BANK OF AFRICA NG	37 000	1995	SHELL CI	17 000	-1 500
SONATEL SN	425	SGB CI	39 500	500	PALM CI	20 500	-495
SAPH CI	202	BICI CI	37 000	10	BANK OF AFRICA CI	25 500	-400
FILTISAC CI	200	FILTISAC CI	3 480	5	ECOBANK TRANS. INCORP. TG	43	-2

Indices boursiers internationaux

Places financières africaines	Indices	Clôture 12-avr.-12	Variation Séance précédente	Indices au 30-déc.-11	Autres places financières	Indices	Clôture 12-avr.-12	Variations Séance précédente	Indices au 30-déc.-11
ACCRA (*)	GSE	1 060.31	0.00%	969.03	PARIS (**)	CAC 40	3 229.99	-0.24%	3.159,81
CASABLANCA (**)	MADEX	8 576.03	-0.33%	9011.57	LONDRES (**)	FOOTSIE 100	5 631.68	-0.05%	5.572,28
LAGOS (*)	NSE	20 814.35	-0.15%	20,730.63	NEW YORK (**)	DJIA	12 805.39	0.70%	12.217,56
TUNIS (*)	TUNINDEX	5 002.59	0.01%	4,722.25	TOKYO (*)	NIKKEI 225	9 524.79	0.70%	8.455,35

(*) Indices de la veille

(**) Indices à 11 H00GMT

Coupons annoncés

Symbole	Titre	Coupon		
		Montant net (FCFA)	Date de détachement	Date de paiement

ND: Non Disponible

MARCHÉ DES ACTIONS

Séance du 12 avril 2012

Symbole	Titre	Classe de Capitalisation Boursière	Qté	Cours Ach. / Vend.	Qté	Cours du jour	Volume	Valeur	Cours Précéd.	Séance prochaine			Dernier dividende Payé		Cours extrêmes de l'année		
										Cours Référence	Ecart maximum		Montant net	Date	Plus Bas	Plus Haut	
SECTEUR - INDUSTRIE																	
CABC	SICABLE CI	C	6	32000 / 32000	45	NC			32 005	32 005	29 605	34 405	5 220	29-août-11	29 000	32 500	
FTSC	FILTISAC CI	B	100	3480 /		3 480	200	696 000	3 475	3 480	3 220	3 740	321	19-juil-10	2 500	3 480	
NEIC	NEI CI	C		/ 2775	2	NC			3 000	3 000	2 775	3 225	225	28-juin-01	3 000	3 000	
NTLC	NESTLE CI	B		/ 44000	58	NC			48 000	48 000	44 400	51 600	630	12-août-11	43 000	48 000	
SEMC	CROWN SIEM CI	B	6	22000 / 29000	8	NC			22 000	22 000	20 350	23 650	675	28-sept-11	21 995	23 640	
SIVC	SIVOA CI	C	1 044	8250 / 8255	17	8 255	59	487 045	8 255	8 255	7 640	8 870	540	13-sept-11	6 200	8 490	
SLBC	SOLIBRA CI	A	27	186000 /		NC			186 000	186 000	172 050	199 950	16 380	07-juil-11	163 000	186 000	
SMBC	SMB CI	B		/ 18995	132	18 995	1	18 995	18 995	18 995	17 575	20 415	344	14-sept-11	18 995	20 425	
STBC	SITAB CI	B	100	64000 / 69000	6	68 000	109	7 412 000	67 995	68 000	62 900	73 100	8 399	10-avr-12	63 000	80 000	
TTRC	TRITURAF CI-Ste en Liquidation	C		/ 740	5	NC			800	800	740	860	1 440	19-juil-02	800	1 000	
UNLC	UNILEVER CI	B	252	38005 /		NC			38 000	38 000	35 150	40 850	2 421	02-juil-10	38 000	38 515	
UNXC	UNIWAX CI	C	2	6960 / 9500	377	NC			6 475	6 475	5 990	6 960	1 350	06-juin-03	6 450	9 675	
TOTAL							369	8 614 040									
SECTEUR - SERVICES PUBLICS																	
CIEC	CIE CI	B	24	20500 / 22500	50	20 500	148	3 034 000	20 500	20 500	18 965	22 035	1 962	04-juil-11	16 500	25 850	
ONTBF	ONATEL BF	A		/ 40000	470	NC			40 000	40 000	37 000	43 000	2 625	15-juil-11	40 000	44 000	
SDCC	SODE CI	B	159	25925 / 27860	30	25 925	51	1 322 175	25 920	25 925	23 985	27 865	2 385	04-juil-11	18 000	28 975	
SNTS	SONATEL SN	A	80	120000 / 126000	126	126 000	425	53 550 000	128 000	126 000	116 550	135 450	12 600	28-avr-11	120 000	130 010	
TOTAL							624	57 906 175									
SECTEUR - FINANCES																	
BICC	BICI CI	B	945	37000 /		37 000	50	1 850 000	36 990	37 000	34 225	39 775	432	24-oct-11	31 000	37 625	
BOAB	BANK OF AFRICA BN	B	100	52000 / 55000	15	54 000	50	2 700 000	54 000	54 000	49 950	58 050	3 255	02-mai-11	48 000	55 000	
BOABF	BANK OF AFRICA BF	B	200	36000 /		NC			36 000	36 000	33 300	38 700	2 125	03-mai-11	32 000	36 010	
BOAC	BANK OF AFRICA CI	B	10	25500 / 25900	30	25 500	24	612 000	25 900	25 500	23 590	27 410	1 800	02-juin-10	25 500	29 005	
BOAN	BANK OF AFRICA NG	B	40	36010 / 37000	2	37 000	8	296 000	35 005	37 000	34 225	39 775	2 250	13-avr-11	30 000	37 000	
ETIT	ECOBANK TRANS. INCORP. TG	A	7 366	43 / 44	500 000	43	19 158	823 794	45	43	40	46	1 828	27-juil-11	36	45	
SAFC	SAFCA CI	C	34	17000 /		NC			17 000	17 000	15 725	18 275	1 440	29-juil-11	17 000	17 005	
SGBC	SGB CI	A	17	39500 / 40000	1 472	39 500	75	2 962 500	39 000	39 500	36 540	42 460	3 992	09-sept-11	35 100	45 000	
TOTAL							19 365	9 244 294									
SECTEUR - TRANSPORT																	
SDSC	BOLLORE AFRICA LOGISTICS CI	B	36	45500 /		45 500	33	1 501 500	43 500	45 500	42 090	48 910	3 428	08-juin-11	39 900	48 000	
SVOC	MOVIS CI	C	18	3000 /		3 000	2	6 000	3 000	3 000	2 775	3 225	270	05-juil-99	2 700	3 000	
TOTAL							35	1 507 500									
SECTEUR - AGRICULTURE																	
PALC	PALM CI	A	10	20000 / 20500	301	20 500	108	2 214 000	20 995	20 500	18 965	22 035	225	21-juil-00	15 000	21 005	
SICC	SICOR CI	C				NC			3 795	3 795	3 515	4 075	1 919	25-sept-00	3 795	3 795	
SOGC	SOGB CI	A		/ 75000	451	75 000	14	1 050 000	75 000	75 000	69 375	80 625	8 334	27-juin-11	52 000	80 000	
SPHC	SAPH CI	A	100	49000 / 50000	1 053	50 000	202	10 100 000	50 000	50 000	46 250	53 750	6 930	22-sept-11	39 000	53 000	
TOTAL							324	13 364 000									
SECTEUR - DISTRIBUTION																	
ABJC	SERVAIR ABIDJAN CI	C	2	8800 / 8800	140	NC			8 900	8 900	8 235	9 565	225	13-juil-00	7 445	9 500	
BNBC	BERNABE CI	C	12	30000 / 30000	1	NC			30 010	30 010	27 760	32 260	3 150	27-juil-11	25 500	30 010	
CFAC	CFAO CI	B	3	14000 / 18500	1	NC			20 000	20 000	18 500	21 500	987	21-juil-11	14 000	20 550	
PRSC	Tractafic Motors CI	B	6	82005 /		NC			82 005	82 005	75 855	88 155	11 250	24-juin-11	80 000	84 000	
SHEC	SHELL CI	B	20	16500 / 17000	1	17 000	10	170 000	18 500	17 000	15 725	18 275	828	31-août-11	12 500	19 805	
SRIC	SARI CI	C	5	37625 /		NC			35 000	35 000	32 375	37 625	2 309	21-juil-11	33 245	35 735	
TTLIC	TOTAL CI	B	5	75000 / 75000	26	NC			72 000	72 000	66 800	77 400	2 170	10-août-11	70 000	74 000	
TOTAL							10	170 000									
AUTRES SECTEURS																	
STAC	SETAO CI	C		/ 4390	5	NC			4 390	4 390	4 065	4 715			4 390	4 800	
TOTAL																	
TOTAL - Marché des actions							20 727	90 806 009									

Légende:

(*) le capital de la société contient des actions de priorités convertibles au bout de 3 - 5 ans en actions ordinaire

Mentions : NC: Non Coté Ex: Ex-coupon ou Ex-droit SP: Suspendu DIF: Différé

Classe de Capitalisation Boursière :

A Sociétés ayant une capitalisation boursière Supérieure à 100 milliards FCFA.

B Sociétés ayant une capitalisation boursière Comprise entre 10 milliards FCFA et 100 milliards FCFA.

C Sociétés ayant une capitalisation boursière Inférieure ou égale à 10 milliards FCFA.

MARCHÉ DES DROITS

Symbole	Titre	Qté	Cours Ach. / Vend.	Qté	Cours du jour	Volume	Valeur	Cours Précéd.	Séance prochaine		Parité	Période de Négociation	
									Cours Référence	Ecart maximum		Début	Fin
TOTAL-Marché des droits													

Parité: y pour x signifie y droits pour x action nouvelle

MARCHÉ DES OBLIGATIONS

Séance du 12 avril 2012

Symbole	Titre	Qté	Cours Ach. / Vend.	Qté	Cours du jour	Volume	Valeur	Cours Précéd.	Séance prochaine		Coupon couru	Type Amort	Coupon d'intérêt			
									Cours Référence	Ecart max			Période	Montant net	Eché.	
OBLIGATIONS REGIONALES																
BIDC.O1	BIDC 5.60% 2006-2013				NC			10 000	10 000	9 250	10 750	374.86	ACD	A	560.000	11-août
BIDC.O2	BIDC 6.75 % 2010-2017				NC			10 000	10 000	9 250	10 750	14.75	ACD	S	337.500	04/04-10
BOAB.O2	BOA BENIN 6.20% 2009-2014		/ 10000	60	NC			9 900	9 900	9 160	10 640	468.15	AC	A	582.800	23-juin
BOABF.O2	BOA BURKINA F. 6.20% 2009-2014				NC			10 000	10 000	9 250	10 750	468.15	AC	A	582.800	23-juin
BOAC.O1	BOA - CI 6.20% 2009-2014				NC			10 000	10 000	9 250	10 750	488.07	AC	A	607.600	23-juin
BOAD.O7	BOAD 5% 2005-2013				NC			10 000	10 000	9 250	10 750	145.21	ACD	A	500.000	28-déc
BOAD.O9	BOAD 5% 2006-2014				NC			10 000	10 000	9 250	10 750	89.04	ACD	A	500.000	07-févr
BOAD.O10	BOAD 4.75% 2006-2012				NC			10 000	10 000	9 250	10 750	84.59	ACD	A	475.000	07-févr
BOAM.O2	BOA MALI 6.50% 2009-2014				NC			10 000	10 000	9 250	10 750	454.25	AC	A	565.500	23-juin
BOAN.O1	BOA NIGER 6.50% 2009-2014				NC			9 850	9 850	9 115	10 585	454.25	AC	A	565.500	23-juin
BOAS.O1	BOA SENEGAL 6.50% 2009-2014				NC			9 800	9 800	9 065	10 535	490.80	IF	A	611.000	23-juin
CAAB.O3	CAA BENIN 6.50% 2011-2016	9	9900 / 10000	4	9 900	25	247 500	10 000	9 900	9 160	10 640	275.27	ACD	A	650.000	09-nov
CLTB.O2	CELTEL BURKINA 6.35% 2007-2013				NC			10 000	10 000	9 250	10 750	89.69	ACD	S	298.450	17/02-08
EOS.O2	ETAT SENEGAL 5.50% 2007-2012				NC			10 000	10 000	9 250	10 750	266.71	ACD	A	550.000	18-oct
EOS.O3	ETAT SENEGAL 6.75% 2010-2015				NC			9 900	9 900	9 160	10 640	273.70	ACD	A	675.000	16-nov
EOT.O2	ETAT TOGOLAIS 6.50% 2011-2016		/ 10000	322	10 000	3	30 000	10 000	10 000	9 250	10 750	49.86	ACD	A	650.000	15-mars
PAAC.O1	PAA 6.95% 2010-2017		/ 10000	10 503	10 000	50 000	500 000 000	9 950	10 000	9 250	10 750	253.78	ACD	S	338.639	28/05-11
PADS.O2	PAD 7% 2010-2017				NC			10 000	10 000	9 250	10 750	186.87	ACD	S	304.500	22/06-12
PALC.O1	PALMCI 7% 2009-2016		/ 10000	26	10 000	30	300 000	10 000	10 000	9 250	10 750	199.22	ACD	S	343.000	28/06-12
SEM.O1	SEMA 6.85% 2007-2012				NC			10 000	10 000	9 250	10 750	228.58	ACD	S	297.975	24/05-11
SHAF.O2	SHELTER AFRIQUE 6% 2008-2014				NC			10 000	10 000	9 250	10 750	235.07	ACD	S	299.178	21/05-11
STRAC.O1	SOTRA 6.80% 2007-2012				NC			9 800	9 800	9 065	10 535	517.10	AC	A	666.400	03-juil
TGTLT.O1	TOGO TELECOM 6.50% 2007-2014		/ 6000	9 959	NC			6 000	6 000	5 550	6 450	59.08	ACD	S	188.116	15/02-08
TPBF.O2	TPBF 6.50% 2011-2016				NC			9 900	9 900	9 160	10 640	200.68	ACD	A	650.000	21-déc
TPCI.O8	TPCI 6.95% 2009-2014		/ 9800	4	9 800	34	333 200	9 800	9 800	9 065	10 535	479.24	ACD	A	696.904	05-août
TPCI.O9	TPCI 6.25% 2010-2013				NC			9 800	9 800	9 065	10 535	541.33	IF	A	625.000	31-mai
TPCI.O10	TPCI 7% 2010-2017		/ 10000	691	NC			9 700	9 700	8 975	10 425	371.04	AC	A	700.000	01-oct
TPCI.O11	TPCI 6.5% 2011-2016	830	9600 / 10000	13 683	NC			9 600	9 600	8 880	10 320	373.97	AC	A	650.000	15-sept
TOTAL						50 092	500 910 700									
OBLIGATIONS KOLAS																
AFD.O1	AFD 5.25% 2008-2016				NC			9 900	9 900	9 160	10 640	44.46	IF	A	523.532	12-mars
TOTAL																
TOTAL-Marché des obligations						50 092	500 910 700									

Légende:

Type Amort: Type d'Amortissement - IF: IN FINE - AC: AMORTISSEMENT CONSTANT - AD: AMORTISSEMENT DEGRESSIF - ACD: AMORTISSEMENT DIFFERE CONSTANT

Période : Périodicité de paiement des coupons - A: annuelle - S: Semestrielle - T: Trimestrielle

Eché. : Echéance de paiement des intérêts

Mentions : NC: Non Coté Ex: Ex-coupon ou Ex-droit SP: Suspendu DIF: Différé

Avis, Décisions, Instructions & Circulaires du jour

<p>Les Avis et Instructions sont disponibles auprès des Antennes Nationales de Bourse et sur le site internet de la BRVM : www.brvn.org</p> <p>Erratum:</p>
--



Official Newsletter

BOURSE REGIONALE DES VALEURS MOBILIERES S.A.

LIMITED COMPANY, CAPITAL XOF 3 062 040 000

Head Office: Abidjan - COTE D'IVOIRE

Address: 18, Rue Joseph Anoma (Rue des Banques) – 01 B.P. 3802 Abidjan

Tel: (225) 20 326 685 / 20 326 686 Fax : (225) 20 326 684

Website : www.brvm.org

April 12, 2012

Vol : 15 N° :

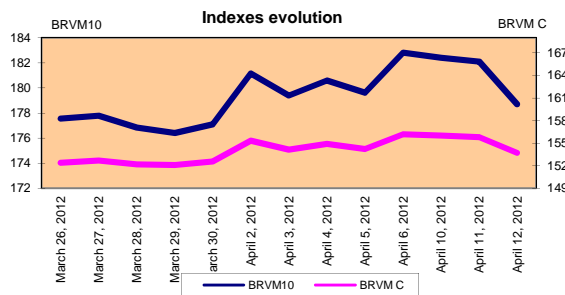
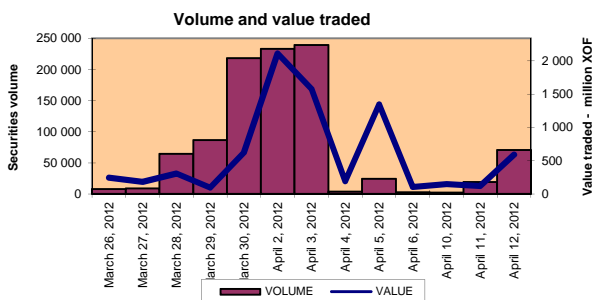
72

April 12, 2012 Session

References Indexes

Base = 100 To September 15th, 1998	Close	Change		Previous Close	Market Capitalization XOF
		Value	%		
BRVM 10	178.70	-3.39	-1.86%	182.09	2 679 080 784 897
BRVM Composite	153.72	-2.07	-1.33%	155.79	3 518 922 061 697

Bond Market Capitalization (XOF)	792 956 622 000
-----------------------------------	-----------------



Sectoral Indexes

Base = 100 on June 14th, 1999	Close	Change		Previous Close	Number of Companies
		Value	%		
BRVM - Industry	82.65	0.00	0.01%	82.65	12
BRVM - Services Publics	366.10	-4.96	-1.34%	371.05	4
BRVM - Financial	59.38	-1.62	-2.65%	61.00	8
BRVM - Transportation	228.17	9.55	4.37%	218.62	2
BRVM - Agriculture	475.82	-3.15	-0.66%	478.97	4
BRVM - Distribution	115.72	-1.80	-1.53%	117.52	7
BRVM - Others Sectors	54.20	0.00	0.00%	54.20	1

Market Summary

	Volume Traded	Total Value Traded (XOF)	Number of Transactions	Number of securities Traded	securities			
					Gains	Losses	traded	
Stocks	20 727	90 806 009	124	19	7	5	7	
Bonds	50 092	500 910 700	16	5	1	1	3	
Rights	0	0	0	0	0	0	0	

Most Actives securities		Raise			Drop		
securities	Volume	securities	Price	Change	securities	Price	Change
PAA 6.95% 2010-2017	50 000	BOLLORE AFRICA LOGISTICS CI	45 500	2000	SONATEL SN	126 000	-2 000
ECOBANK TRANS. IUnlistedORP. T	19 158	BANK OF AFRICA NG	37 000	1995	SHELL CI	17 000	-1 500
SONATEL SN	425	SGB CI	39 500	500	PALM CI	20 500	-495
SAPH CI	202	BICI CI	37 000	10	BANK OF AFRICA CI	25 500	-400
FILTISAC CI	200	FILTISAC CI	3 480	5	ECOBANK TRANS. IUnlistedORP. T	43	-2

International Exchange indexes

African exchanges	Indexes	Close	Changes	indexes	Others exchanges	Indexes	Close	Changes	Indexes
ACCRA (*)	GSE	1 060.31	0.00%	969.03	PARIS (**)	CAC 40	3 229.99	-0.24%	3 159,81
ASABLAUnlistedA (*)	MADEX	8 576.03	-0.33%	9011.57	LONDRES (**)	FOOTSIE 100	5 631.68	-0.05%	5 572,28
LAGOS (*)	NSE	20 814.35	-0.15%	20,730.63	NEW YORK (**)	DJIA	12 805.39	0.70%	12,217,56
TUNIS (*)	TUNINDEX	5 002.59	0.01%	4,722.25	TOKYO (*)	NIKKEI 225	9 524.79	0.70%	8 455,35

(*)Previous Indexes

(**) 11H00GMT Indexes

AnnouUnlisted Coupons

Symbol	securities	Coupon		
		Net IUnlistedome (XOF)	Detachment Date	Payment Date

ND: Not Available

STOCKS MARKET

April 12, 2012 Session

Symbol	Security	Classify Stock exchange Capitalization	Qty	Price Bid./Ask.	Qty	Curr. Price	Volume	Value	Price Previous Pr	Next Session			Dividend paid		Year 2012	
										Price Reference	Price Range		Net Income	Date	Low	High
INDUSTRY - SECTOR																
CABC	SICABLE CI	C	6	32000 / 32000	45	NC			32 005	32 005	29 605	34 405	5 220	August 29, 2011	29 000	32 500
FTSC	FILTISAC CI	B	100	3480 /		3 480	200	696 000	3 475	3 480	3 220	3 740	321	July 19, 2010	2 500	3 480
NEIC	NEI CI	C		/ 2775	2	NC			3 000	3 000	2 775	3 225	225	June 28, 2001	3 000	3 000
N TLC	NESTLE CI	B		/ 44000	58	NC			48 000	48 000	44 400	51 600	630	August 12, 2011	43 000	48 000
SEMC	CROWN SIEM CI	B	6	22000 / 29000	8	NC			22 000	22 000	20 350	23 650	675	September 28, 2011	21 995	23 640
SIVC	SIVOA CI	C	1 044	8250 / 8255	17	8 255	59	487 045	8 255	8 255	7 640	8 870	540	September 13, 2011	6 200	8 490
SLBC	SOLIBRA CI	A	27	186000 /		NC			186 000	186 000	172 050	199 950	16 380	July 7, 2011	163 000	186 000
SMBC	SMB CI	B		/ 18995	132	18 995	1	18 995	18 995	18 995	17 575	20 415	344	September 14, 2011	18 995	20 425
STBC	SITAB CI	B	100	64000 / 69000	6	68 000	109	7 412 000	67 995	68 000	62 900	73 100	8 399	April 10, 2012	63 000	80 000
TTRC	TRITURAF CI - Company in Liquidation	C		/ 740	5	NC			800	800	740	860	1 440	July 19, 2002	800	1 000
UNLC	UNILEVER CI	B	252	38005 /		NC			38 000	38 000	35 150	40 850	2 421	July 2, 2010	38 000	38 515
UNXC	UNIWAX CI	C	2	6960 / 9500	377	NC			6 475	6 475	5 990	6 960	1 350	June 6, 2003	6 450	9 675
TOTAL							369	8 614 040								
PUBLICS UTILITIES - SECTOR																
CIEC	CIE CI	B	24	20500 / 22500	50	20 500	148	3 034 000	20 500	20 500	18 965	22 035	1 962	July 4, 2011	16 500	25 850
ONTBF	ONATEL BF	A		/ 40000	470	NC			40 000	40 000	37 000	43 000	2 625	July 15, 2011	40 000	44 000
SDCC	SODE CI	B	159	25925 / 27860	30	25 925	51	1 322 175	25 920	25 925	23 985	27 865	2 385	July 4, 2011	18 000	28 975
SNTS	SONATEL SN	A	80	120000 / 126000	126	126 000	425	53 550 000	128 000	126 000	116 550	135 450	12 600	April 28, 2011	120 000	130 010
TOTAL							624	57 906 175								
FINANCIAL - SECTOR																
BICC	BICI CI	B	945	37000 /		37 000	50	1 850 000	36 990	37 000	34 225	39 775	432	October 24, 2011	31 000	37 625
BOAB	BANK OF AFRICA BN	B	100	52000 / 55000	15	54 000	50	2 700 000	54 000	54 000	49 950	58 050	3 255	May 2, 2011	48 000	55 000
BOABF	BANK OF AFRICA BF	B	200	36000 /		NC			36 000	36 000	33 300	38 700	2 125	May 3, 2011	32 000	36 010
BOAC	BANK OF AFRICA CI	B	10	25500 / 25900	30	25 500	24	612 000	25 900	25 500	23 590	27 410	1 800	June 2, 2010	25 500	29 005
BOAN	BANK OF AFRICA NG	B	40	36010 / 37000	2	37 000	8	296 000	35 005	37 000	34 225	39 775	2 250	April 13, 2011	30 000	37 000
ETIT	ECOBANK TRANS. INCORP. TG	A	7 366	43 / 44	500 000	43	19 158	823 794	45	43	40	46	1 828	July 27, 2011	36	45
SAFC	SAFCA CI	C	34	17000 /		NC			17 000	17 000	15 725	18 275	1 440	July 29, 2011	17 000	17 005
SGB C	SGB CI	A	17	39500 / 40000	1 472	39 500	75	2 962 500	39 000	39 500	36 540	42 460	3 992	September 9, 2011	35 100	45 000
TOTAL							19 365	9 244 294								
TRANSPORTATION - SECTOR																
SDSC	BOLLORE AFRICA LOGISTICS CI	B	36	45500 /		45 500	33	1 501 500	43 500	45 500	42 090	48 910	3 428	June 8, 2011	39 900	48 000
SVOC	MOVIS CI	C	18	3000 /		3 000	2	6 000	3 000	3 000	2 775	3 225	270	July 5, 1999	2 700	3 000
TOTAL							35	1 507 500								
AGRICULTURE - SECTOR																
PALC	PALM CI	A	10	20000 / 20500	301	20 500	108	2 214 000	20 995	20 500	18 965	22 035	225	July 21, 2000	15 000	21 005
SICC	SICOR CI	C				NC			3 795	3 795	3 515	4 075	1 919	September 25, 2000	3 795	3 795
SOGC	SOGB CI	A		/ 75000	451	75 000	14	1 050 000	75 000	75 000	69 375	80 625	8 334	June 27, 2011	52 000	80 000
SPHC	SAPH CI	A	100	49000 / 50000	1 053	50 000	202	10 100 000	50 000	50 000	46 250	53 750	6 930	September 22, 2011	39 000	53 000
TOTAL							324	13 364 000								
DISTRIBUTION - SECTOR																
ABJC	SERVAIR ABIDJAN CI	C	2	8800 / 8800	140	NC			8 900	8 900	8 235	9 565	225	July 13, 2000	7 445	9 500
BNBC	BERNABE CI	C	12	30000 / 30000	1	NC			30 010	30 010	27 760	32 260	3 150	July 27, 2011	25 500	30 010
CFAC	CFAO CI	B	3	14000 / 18500	1	NC			20 000	20 000	18 500	21 500	987	July 21, 2011	14 000	20 550
PRSC	Tractafic Motors CI	B	6	82005 /		NC			82 005	82 005	75 855	88 155	11 250	June 24, 2011	80 000	84 000
SHEC	SHELL CI	B	20	16500 / 17000	1	17 000	10	170 000	18 500	17 000	15 725	18 275	828	August 31, 2011	12 500	19 805
SRIC	SARI CI	C	5	37625 /		NC			35 000	35 000	32 375	37 625	2 309	July 21, 2011	33 245	35 735
T TLC	TOTAL CI	B	5	75000 / 75000	26	NC			72 000	72 000	66 600	77 400	2 170	August 10, 2011	70 000	74 000
TOTAL							10	170 000								
OTHERS SECTORS																
STAC	SETAO CI	C		/ 4390	5	NC			4 390	4 390	4 065	4 715			4 390	4 800
TOTAL																
TOTAL - STOCKS MARKET							20 727	90 806 009								

Legend

(*) the capital of the company includes convertible preference shares after 3 to 5 yr Indexes
Mentions : NC: Unlisted Ex: Ex-coupon or Ex-right SP: Suspended DIF: Differed

Classify Stock exchange Capitalization :

- A: Companies having a stock exchange capitalization Higher than XOF 100 billion.
B: Companies having a stock exchange capitalization Ranging between XOF 10 billion and XOF 100 billion.
C: Companies having a Lower stock exchange capitalization or equalizes to XOF 10 billion.

RIGHTS MARKET

Symbol	Security	Qty	Price Bid./Ask.	Qty	Curr. Price	Volume	Value	Previous Price	Next Session			Parity	Trading Period	
									Reference Price	Price Range			Start	End
TOTAL-RIGHTS MARKET														

Parity: y to x means y rights for x new shares

BONDS MARKET

April 12, 2012 Session

Symbol	Security	Qty	Price Bid./Ask.	Qty	Curr. Price	Volume	Value	Previous Price	Next Session		Coupon Income	Type Amort	Bond Coupon			
									Price Référence	Price Range			Period	Net Income	Payment date	
REGIONAL BOND																
BIDC.O1	BIDC 5.60% 2006-2013				NC			10 000	10 000	9 250	10 750	374.86	ACD	A	560.000	August 11, 2011
BIDC.O2	BIDC 6.75 % 2010-2017				NC			10 000	10 000	9 250	10 750	14.75	ACD	S	337.500	04/04-10
BOAB.O2	BOA BENIN 6.20% 2009-2014		/ 10000	60	NC			9 900	9 900	9 160	10 640	468.15	AC	A	582.800	June 23, 2011
BOABF.O2	BOA BURKINA F. 6.20% 2009-2014				NC			10 000	10 000	9 250	10 750	468.15	AC	A	582.800	June 23, 2011
BOAC.O1	BOA - CI 6.20% 2009-2014				NC			10 000	10 000	9 250	10 750	488.07	AC	A	607.600	June 23, 2011
BOAD.O7	BOAD 5% 2005-2013				NC			10 000	10 000	9 250	10 750	145.21	ACD	A	500.000	December 28, 2011
BOAD.O9	BOAD 5% 2006-2014				NC			10 000	10 000	9 250	10 750	89.04	ACD	A	500.000	February 7, 2012
BOAD.O10	BOAD 4.75% 2006-2012				NC			10 000	10 000	9 250	10 750	84.59	ACD	A	475.000	February 7, 2012
BOAM.O2	BOA MALI 6.50% 2009-2014				NC			10 000	10 000	9 250	10 750	454.25	AC	A	565.500	June 23, 2011
BOAN.O1	BOA NIGER 6.50% 2009-2014				NC			9 850	9 850	9 115	10 585	454.25	AC	A	565.500	June 23, 2011
BOAS.O1	BOA SENEGAL 6.50% 2009-2014				NC			9 800	9 800	9 065	10 535	490.80	IF	A	611.000	June 23, 2011
CAAB.O3	CAA BENIN 6.50% 2011-2016	9	9900 / 10000	4	9 900	25	247 500	10 000	9 900	9 160	10 640	275.27	ACD	A	650.000	November 9, 2011
CLTB.O2	CELTEL BURKINA 6.35% 2007-2013				NC			10 000	10 000	9 250	10 750	89.69	ACD	S	298.450	17/02-08
EOS.O2	ETAT SENEGAL 5.50% 2007-2012				NC			10 000	10 000	9 250	10 750	266.71	ACD	A	550.000	October 18, 2011
EOS.O3	ETAT SENEGAL 6.75% 2010-2015				NC			9 900	9 900	9 160	10 640	273.70	ACD	A	675.000	November 16, 2011
EOT.O2	ETAT TOGOLAIS 6.50% 2011-2016		/ 10000	322	10 000	3	30 000	10 000	10 000	9 250	10 750	49.86	ACD	A	650.000	March 15, 2012
PAAC.O1	PAA 6.95% 2010-2017		/ 10000	10 503	10 000	50 000	500 000 000	9 950	10 000	9 250	10 750	253.78	ACD	S	338.639	28/05-11
PADS.O2	PAD 7% 2010-2017				NC			10 000	10 000	9 250	10 750	186.87	ACD	S	304.500	22/06-12
PALC.O1	PALMCI 7% 2009-2016		/ 10000	26	10 000	30	300 000	10 000	10 000	9 250	10 750	199.22	ACD	S	343.000	28/06-12
SEM.O1	SEMA 6.85% 2007-2012				NC			10 000	10 000	9 250	10 750	228.58	ACD	S	297.975	24/05-11
SHAF.O2	SHELTER AFRIQUE 6% 2008-2014				NC			10 000	10 000	9 250	10 750	235.07	ACD	S	299.178	21/05-11
STRAC.O1	SOTRA 6.80% 2007-2012				NC			9 800	9 800	9 065	10 535	517.10	AC	A	666.400	July 3, 2011
TGTLT.O1	TOGO TELECOM 6.50% 2007-2014		/ 6000	9 959	NC			6 000	6 000	5 550	6 450	59.08	ACD	S	188.116	15/02-08
TPBF.O2	TPBF 6.50% 2011-2016				NC			9 900	9 900	9 160	10 640	200.68	ACD	A	650.000	December 21, 2011
TPCI.O8	TPCI 6.95% 2009-2014		/ 9800	4	9 800	34	333 200	9 800	9 800	9 065	10 535	479.24	ACD	A	696.904	August 5, 2011
TPCI.O9	TPCI 6.25% 2010-2013				NC			9 800	9 800	9 065	10 535	541.33	IF	A	625.000	May 31, 2011
TPCI.O10	TPCI 7% 2010-2017		/ 10000	691	NC			9 700	9 700	8 975	10 425	371.04	AC	A	700.000	October 1, 2011
TPCI.O11	TPCI 6.5% 2011-2016	830	9600 / 10000	13 683	NC			9 600	9 600	8 880	10 320	373.97	AC	A	650.000	September 15, 2011
TOTAL						50 092	500 910 700									
KOLAS BOND																
AFD.O1	AFD 5.25% 2008-2016				NC			9 900	9 900	9 160	10 640	44.46	IF	A	523.532	March 12, 2012
TOTAL																
TOTAL-BONDS MARKET						50 092	500 910 700									

Legend

Type Amort: Type d'Amortissement - IF: IN FINE - AC: AMORTISSEMENT CONSTANT - AD: AMORTISSEMENT DEGRESSIF - ACD: AMORTISSEMENT DIFFERE CONSTANT

Period: Coupons Payment Period - A: Yearly - S: Semi annual - T: Quaterly

Payment date: Interest Payment expiry

Mentions: NC: Unlisted Ex: Ex-coupon ou Ex-right SP: Suspended DIF: Differed

Notices, Decisions, Instructions & Circulars of the day

Notices and instructions are available with National Offices and on the Website of BRVM: www.brvm.org

Erratum: