



Bulletin Officiel de la Cote

BOURSE REGIONALE DES VALEURS MOBILIERES S.A.

SOCIETE ANONYME AU CAPITAL DE FCFA 3 062 040 000

Siège Social: Abidjan - COTE D'IVOIRE

Siège Social : 18, Rue Joseph Anoma (Rue des Banques) – 01 B.P. 3802 Abidjan 01

Tel : (225) 20 326 685 / 20 326 686 Fax : (225) 20 326 684

Site Internet: www.brvm.org

Bulletin du 03 avril 2012

Vol : 15 N° :

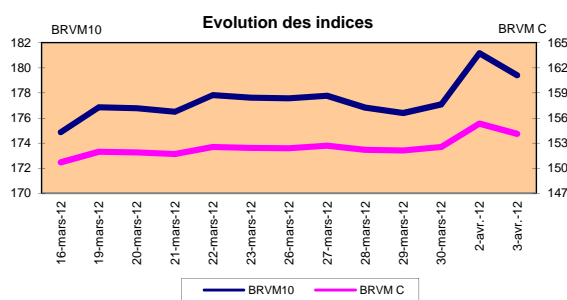
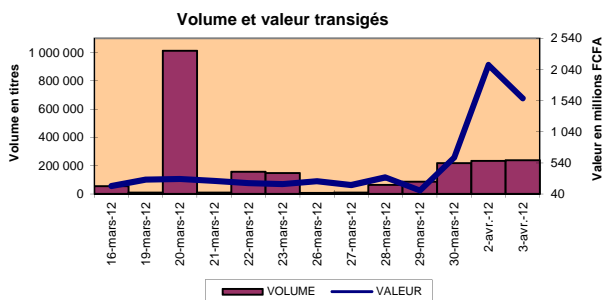
66

Séance du 03 avril 2012

Indices de référence

Base = 100 au 15 septembre 1998	Fermeture	Variation		Fermeture Précédente	Capitalisation Boursière en F CFA
		en valeur	en %		
BRVM 10	179.40	-1.77	-0.98%	181.16	2 689 559 179 197
BRVM Composite	154.12	-1.23	-0.79%	155.35	3 528 158 322 437

Capitalisation du marché obligataire (en F CFA)	799 859 482 815
--	-----------------



Indices sectoriels

Base = 100 au 14 juin 1999	Fermeture	Variation		Fermeture Précédente	Nombre de sociétés
		en valeur	en %		
BRVM - Industrie	83.39	-0.08	-0.09%	83.47	12
BRVM - Services Publics	371.40	-4.96	-1.32%	376.36	4
BRVM - Finances	59.23	-0.08	-0.14%	59.31	8
BRVM - Transport	218.62	0.00	0.00%	218.62	2
BRVM - Agriculture	463.74	-5.32	-1.13%	469.06	4
BRVM - Distribution	118.78	0.00	0.00%	118.78	7
BRVM - Autres Secteurs	54.20	0.00	0.00%	54.20	1

Sommaire du marché

	Volume Transigé	Valeur Totale Transigée (F CFA)	Nombre de Transactions	Nombre de titres échangés	Titres		
					Gains	Pertes	Inchangés
Actions	101 861	203 982 888	152	17	1	6	10
Obligations	137 261	1 372 563 575	14	6	1	1	4
Droits	0	0	0	0	0	0	0

Titres les plus actifs		Plus fortes hausses			Plus fortes baisses		
Titres	Volume	Titres	Cours	Variation	Titres	Cours	Variation
TPCI 6,5% 2011-2016	137 103	SIVOA CI	8 490	590	SOGB CI	75 000	-2 995
ECOBANK TRANS. INCORP. TG	97 976	TPCI 6,5% 2011-2016	9 995	195	SONATEL SN	128 000	-2 000
SAPH CI	1 113				BANK OF AFRICA NG	33 010	-1 995
SONATEL SN	676				SITAB CI	75 000	-1 000
BANK OF AFRICA NG	557				CIE CI	20 995	-5

Indices boursiers internationaux

Places financières africaines	Indices	Clôture 3-avr.-12	Variation Séance précédente	Indices au 30-déc.-11	Autres places financières	Indices	Clôture 3-avr.-12	Variations Séance précédente	Indices au 30-déc.-11
ACCRA (*)	GSE	1 048.72	1.84%	969.03	PARIS (**)	CAC 40	3 448.41	-0.42%	3.159,81
CASABLANCA (**)	MADEX	882.17	-0.35%	9011.57	LONDRES (**)	FOOTSIE 100	5 862.40	-0.21%	5.572,28
LAGOS (*)	NSE	20 650.95	-0.01%	20,730.63	NEW YORK (**)	DJIA	13 264.49	0.40%	12.217,56
TUNIS (*)	TUNINDEX	4 851.10	0.65%	4,722.25	TOKYO (*)	NIKKEI 225	10 050.39	-0.59%	8.455,35

(*) Indices de la veille

(**) Indices à 11 H00GMT

Coupons annoncés

Symbole	Titre	Coupon		
		Montant net (FCFA)	Date de détachement	Date de paiement
STBC	SITAB CI	8 399	5-avr.-12	10-avr.-12

ND: Non Disponible

MARCHÉ DES ACTIONS

Séance du 03 avril 2012

Symbole	Titre	Classe de Capitalisation Boursière	Qté	Cours		Qté	Cours du jour	Volume	Valeur	Cours Précéd.	Séance prochaine		Dernier dividende Payé		Cours extrêmes de l'année		
				Ach. / Vend.							Cours Référence	Ecarts maximaux	Montant net	Date	Plus Bas	Plus Haut	
SECTEUR - INDUSTRIE																	
CABC	SICABLE CI	C	3	32005 / 32500	84	NC				32 005	32 005	29 605	34 405	5 220	29-août-11	29 000	32 500
FTSC	FILTISAC CI	C	100	2900 / 2900	6	NC				2 800	2 800	2 590	3 010	321	19-juil-10	2 500	2 800
NEIC	NEI CI	C		/ 2775	1	NC				3 000	3 000	2 775	3 225	225	28-juin-01	3 000	3 000
N TLC	NESTLE CI	B	1	44400 / 44400	3	NC				48 000	48 000	44 400	51 600	630	12-août-11	43 000	48 000
SEMC	CROWN SIEM CI	B	17	22000 / 29000	8	NC				22 000	22 000	20 350	23 650	675	28-sept-11	21 995	23 640
SIVC	SIVOA CI	C	31	8490 /		8 490	39	331 110		7 900	8 490	7 855	9 125	540	13-sept-11	6 200	8 490
SLBC	SOLIBRA CI	A		/ 185220	8	NC				185 220	185 220	171 330	199 110	16 380	07-juil-11	163 000	185 220
SMBC	SMB CI	B		/ 18995	93	18 995	12	227 940		19 000	18 995	17 575	20 415	344	14-sept-11	18 995	20 425
STBC	SITAB CI	B	2	65200 / 75000	8	75 000	40	3 000 000		76 000	75 000	69 375	80 625	8 940	21-juil-11	63 000	80 000
TTRC	TRITURAF CI-Ste en Liquidation	C	4	925 / 925	166	NC				1 000	1 000	925	1 075	1 440	19-juil-02	1 000	1 000
UNLC	UNILEVER CI	B		/ 38000	4	38 000	1	38 000		38 000	38 000	35 150	40 850	2 421	02-juil-10	38 000	38 515
UNXC	UNIWAX CI	C	91	6450 / 6475	50	6 475	31	200 725		6 475	6 475	5 990	6 960	1 350	06-juin-03	6 450	9 675
TOTAL								123									
SECTEUR - SERVICES PUBLICS																	
CIEC	CIE CI	B	49	20995 / 21000	15	20 995	323	6 781 385		21 000	20 995	19 425	22 565	1 962	04-juil-11	16 500	25 850
ONTBF	ONATEL BF	A		/ 40000	642	NC				40 000	40 000	37 000	43 000	2 625	15-juil-11	40 000	44 000
SDCC	SODE CI	B	22	27900 /		NC				25 920	25 920	23 980	27 860	2 385	04-juil-11	18 000	28 975
SNTS	SONATEL SN	A	7	127000 / 128000	1 365	128 000	676	86 528 000		130 000	128 000	118 400	137 600	12 600	28-avr-11	120 000	130 000
TOTAL								999									
SECTEUR - FINANCES																	
BICC	BICI CI	B	1 061	37000 / 38000	20	37 000	205	7 585 000		37 000	37 000	34 225	39 775	432	24-oct-11	31 000	37 625
BOAB	BANK OF AFRICA BN	B	3	55000 / 55000	15	NC				54 000	54 000	49 950	58 050	3 255	02-mai-11	48 000	55 000
BOABF	BANK OF AFRICA BF	B	120	36005 / 36005	4	NC				36 000	36 000	33 300	38 700	2 125	03-mai-11	32 000	36 010
BOAC	BANK OF AFRICA CI	B		/ 28000	419	28 000	275	7 700 000		28 000	28 000	25 900	30 100	1 800	02-juin-10	26 510	29 005
BOAN	BANK OF AFRICA NG	B	55	33010 / 35000	2	33 010	557	18 386 570		35 005	33 010	30 535	35 485	2 250	13-avr-11	30 000	36 015
ETIT	ECOBANK TRANS. INCORP. TG	A	5 000	41 / 43	935 710	43	97 976	4 212 968		43	43	40	46	1 828	27-juil-11	36	43
SAFC	SAFCA CI	C	13	17000 /		NC				17 000	17 000	15 725	18 275	1 440	29-juil-11	17 000	17 005
SGBC	SGB CI	A	4	40000 / 40000	1 201	NC				39 000	39 000	36 075	41 925	3 992	09-sept-11	35 100	45 000
TOTAL								99 013									37 884 538
SECTEUR - TRANSPORT																	
SDSC	BOLLORE AFRICA LOGISTICS CI	B	5	44000 / 44000	3	NC				43 500	43 500	40 240	46 760	3 428	08-juin-11	39 900	48 000
SVOC	MOVIS CI	C	23	3000 / 3010	10	NC				3 000	3 000	2 775	3 225	270	05-juil-99	2 700	3 000
TOTAL																	
SECTEUR - AGRICULTURE																	
PALC	PALM CI	A	11	18600 / 19000	512	18 600	294	5 468 400		18 600	18 600	17 205	19 995	225	21-juil-00	15 000	21 005
SICC	SICOR CI	C				NC				3 795	3 795	3 515	4 075	1 919	25-sept-00	3 795	3 795
SOGC	SOGB CI	A	94	75000 / 76000	5	75 000	15	1 125 000		77 995	75 000	69 375	80 625	8 334	27-juin-11	52 000	80 000
SPHC	SAPH CI	A	1	48000 / 50000	153	50 000	1 113	55 650 000		50 000	50 000	46 250	53 750	6 930	22-sept-11	39 000	53 000
TOTAL								1 422									62 243 400
SECTEUR - DISTRIBUTION																	
ABJC	SERVAIR ABIDJAN CI	C	100	7000 / 9995	15	NC				8 900	8 900	8 235	9 565	225	13-juil-00	7 445	9 500
BNBC	BERNABE CI	C	5	28000 / 30000	3	30 000	15	450 000		30 000	30 000	27 750	32 250	3 150	27-juil-11	25 500	30 000
CFAC	CFAO CI	B	5	17330 / 19995	2	NC				20 000	20 000	18 500	21 500	987	21-juil-11	14 000	20 550
PRSC	Tractafic Motors CI	B	25	81000 / 81000	6	NC				80 000	80 000	74 000	86 000	11 250	24-juin-11	80 000	84 000
SHEC	SHELL CI	B	133	19805 / 20000	105	19 805	278	5 505 790		19 805	19 805	18 320	21 290	828	31-août-11	12 500	19 805
SRIC	SARI CI	C	4	35000 /		NC				35 000	35 000	32 375	37 625	2 309	21-juil-11	33 245	35 735
T TLC	TOTAL CI	B	46	72000 / 77400	100	72 000	11	792 000		72 000	72 000	66 600	77 400	2 170	10-août-11	70 000	74 000
TOTAL								304									6 747 790
AUTRES SECTEURS																	
STAC	SETAO CI	C		/ 4065	1	NC				4 390	4 390	4 065	4 715			4 390	4 800
TOTAL																	
TOTAL - Marché des actions								101 861	203 982 888								

Légende:
 (*) le capital de la société contient des actions de priorités convertibles au bout de 3 - 5 ans en actions ordinaire
 Mentions : NC: Non Coté Ex: Ex-coupon ou Ex-droit SP: Suspendu DIF: Différé

Classe de Capitalisation Boursière :

- A Sociétés ayant une capitalisation boursière Supérieure à 100 milliards FCFA.
- B Sociétés ayant une capitalisation boursière Comprise entre 10 milliards FCFA et 100 milliards FCFA.
- C Sociétés ayant une capitalisation boursière Inférieure ou égale à 10 milliards FCFA.

MARCHÉ DES DROITS

Symbole	Titre	Qté	Cours		Qté	Cours du jour	Volume	Valeur	Cours Précéd.	Séance prochaine		Parité	Période de Négociation	
			Ach. / Vend.							Cours Référence	Ecarts maximaux		Début	Fin
TOTAL-Marché des droits														

Parité: y pour x signifie y droits pour x action nouvelle

MARCHÉ DES OBLIGATIONS

Séance du 03 avril 2012

Symbole	Titre	Qté	Cours Ach. / Vend.	Qté	Cours du jour	Volume	Valeur	Cours Précéd.	Séance prochaine		Coupon couru	Type Amort	Coupon d'intérêt			
									Cours Référence	Ecart max			Période	Montant net	Eché.	
OBLIGATIONS REGIONALES																
BIDC.O1	BIDC 5.60% 2006-2013				NC			10 000	10 000	9 250	10 750	361.09	ACD	A	560.000	11-août
BIDC.O2	BIDC 6.75 % 2010-2017		/ 10000	5	10 000	11	110 000	10 000	10 000	9 250	10 750	Ex-c	ACD	S	337.500	04/04-10
BOAB.O2	BOA BENIN 6.20% 2009-2014		/ 10000	60	NC			9 900	9 900	9 160	10 640	453.82	AC	A	582.800	23-juin
BOABF.O2	BOA BURKINA F. 6.20% 2009-2014				NC			10 000	10 000	9 250	10 750	453.82	AC	A	582.800	23-juin
BOAC.O1	BOA - CI 6.20% 2009-2014				NC			10 000	10 000	9 250	10 750	473.13	AC	A	607.600	23-juin
BOAD.O7	BOAD 5% 2005-2013				NC			10 000	10 000	9 250	10 750	132.88	ACD	A	500.000	28-déc
BOAD.O9	BOAD 5% 2006-2014				NC			10 000	10 000	9 250	10 750	76.71	ACD	A	500.000	07-févr
BOAD.O10	BOAD 4.75% 2006-2012				NC			10 000	10 000	9 250	10 750	72.88	ACD	A	475.000	07-févr
BOAM.O2	BOA MALI 6.50% 2009-2014				NC			10 000	10 000	9 250	10 750	440.35	AC	A	565.500	23-juin
BOAN.O1	BOA NIGER 6.50% 2009-2014				NC			9 850	9 850	9 115	10 585	440.35	AC	A	565.500	23-juin
BOAS.O1	BOA SENEGAL 6.50% 2009-2014				NC			9 800	9 800	9 065	10 535	475.78	IF	A	611.000	23-juin
CAAB.O3	CAA BENIN 6.50% 2011-2016		/ 10000	42	9 950	4	39 800	9 950	9 950	9 205	10 695	259.29	ACD	A	650.000	09-nov
CLTB.O2	CELTEL BURKINA 6.35% 2007-2013				NC			10 000	10 000	9 250	10 750	75.02	ACD	S	298.450	17/02-08
EOS.O2	ETAT SENEGAL 5.50% 2007-2012				NC			10 000	10 000	9 250	10 750	253.15	ACD	A	550.000	18-oct
EOS.O3	ETAT SENEGAL 6.75% 2010-2015				NC			9 900	9 900	9 160	10 640	257.05	ACD	A	675.000	16-nov
EOT.O2	ETAT TOGOLAIS 6.50% 2011-2016				NC			10 000	10 000	9 250	10 750	33.84	ACD	A	650.000	15-mars
PAAC.O1	PAA 6.95% 2010-2017				NC			9 950	9 950	9 205	10 695	236.99	ACD	S	338.639	28/05-11
PADS.O2	PAD 7% 2010-2017				NC			10 000	10 000	9 250	10 750	171.85	ACD	S	304.500	22/06-12
PALC.O1	PALMCI 7% 2009-2016		/ 10000	338	NC			9 950	9 950	9 205	10 695	182.31	ACD	S	343.000	28/06-12
SEM.O1	SEMA 6.85% 2007-2012				NC			10 000	10 000	9 250	10 750	213.89	ACD	S	297.975	24/05-11
SHAF.O2	SHELTER AFRIQUE 6% 2008-2014		/ 10000	12	NC			10 000	10 000	9 250	10 750	220.27	ACD	S	299.178	21/05-11
STRAC.O1	SOTRA 6.80% 2007-2012				NC			9 800	9 800	9 065	10 535	500.71	AC	A	666.400	03-juil
TGTLT.O1	TOGO TELECOM 6.50% 2007-2014	45	5800 / 6000	30	6 000	10	60 000	6 000	6 000	5 550	6 450	49.75	ACD	S	188.116	15/02-08
TPBF.O2	TPBF 6.50% 2011-2016				9 975	125	1 246 875	10 000	9 975	9 230	10 720	184.70	ACD	A	650.000	21-déc
TPCI.O8	TPCI 6.95% 2009-2014				9 800	8	78 400	9 800	9 800	9 065	10 535	462.06	ACD	A	696.904	05-août
TPCI.O9	TPCI 6.25% 2010-2013				NC			9 800	9 800	9 065	10 535	525.96	IF	A	625.000	31-mai
TPCI.O10	TPCI 7% 2010-2017		/ 10000	691	NC			9 700	9 700	8 975	10 425	353.83	AC	A	700.000	01-oct
TPCI.O11	TPCI 6.5% 2011-2016	4	9800 / 10000	11 683	9 995	137 103	1 371 028 500	9 800	9 995	9 250	10 740	357.95	AC	A	650.000	15-sept
TOTAL						137 261	1 372 563 575									
OBLIGATIONS KOLAS																
AFD.O1	AFD 5.25% 2008-2016				NC			9 900	9 900	9 160	10 640	31.56	IF	A	523.532	12-mars
TOTAL																
TOTAL-Marché des obligations						137 261	1 372 563 575									

Légende:

Type Amort: Type d'Amortissement - IF: IN FINE - AC: AMORTISSEMENT CONSTANT - AD: AMORTISSEMENT DEGRESSIF - ACD: AMORTISSEMENT DIFFERE CONSTANT

Période : Périodicité de paiement des coupons - A: annuelle - S: Semestrielle - T: Trimestrielle

Eché. : Echéance de paiement des intérêts

Mentions : NC: Non Coté Ex: Ex-coupon ou Ex-droit SP: Suspendu DIF: Différé

Avis, Décisions, Instructions & Circulaires du jour

Avis N°052/BRVM/DG du 3 avril 2012 Tarification BRVM et DC/BR.

Les Avis et Instructions sont disponibles auprès des Antennes Nationales de Bourse et sur le site internet de la BRVM : www.brv.m.org

Erratum:



Official Newsletter

BOURSE REGIONALE DES VALEURS MOBILIERES S.A.

LIMITED COMPANY, CAPITAL XOF 3 062 040 000

Head Office: Abidjan - COTE D'IVOIRE

Address: 18, Rue Joseph Anoma (Rue des Banques) – 01 B.P. 3802 Abidjan

Tel: (225) 20 326 685 / 20 326 686 Fax : (225) 20 326 684

Website : www.brvm.org

April 3, 2012

Vol : 15 N° :

66

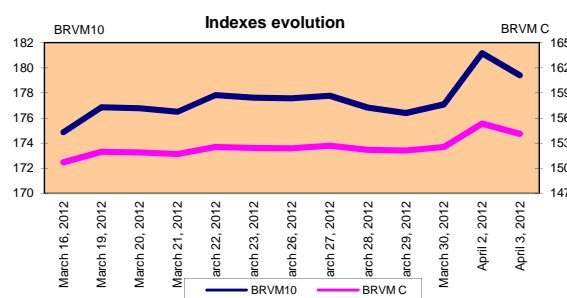
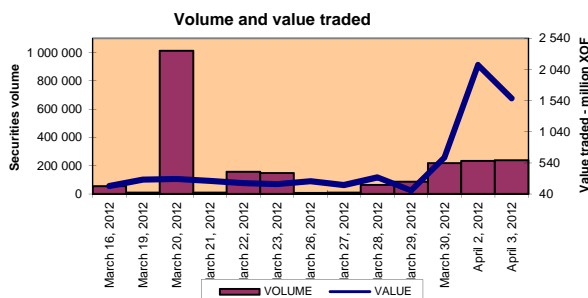
April 3, 2012 Session

References Indexes

Base = 100 To September 15th, 1998	Close	Change		Previous Close	Market Capitalization XOF
		Value	%		
BRVM 10	179.40	-1.77	-0.98%	181.16	2 689 559 179 197
BRVM Composite	154.12	-1.23	-0.79%	155.35	3 528 158 322 437

Bond Market Capitalization (XOF)

799 859 482 815



Sectoral Indexes

Base = 100 on June 14th, 1999	Close	Change		Previous Close	Number of Companies
		Value	%		
BRVM - Industry	83.39	-0.08	-0.09%	83.47	12
BRVM - Services Publics	371.40	-4.96	-1.32%	376.36	4
BRVM - FinaUnlisted	59.23	-0.08	-0.14%	59.31	8
BRVM - Transuspendortation	218.62	0.00	0.00%	218.62	2
BRVM - Agriculture	463.74	-5.32	-1.13%	469.06	4
BRVM - Distribution	118.78	0.00	0.00%	118.78	7
BRVM - Others Sectors	54.20	0.00	0.00%	54.20	1

Market Summary

	Volume Traded	Total Value Traded (XOF)	Number of Transactions	Number of securities Traded	securities		
					Gains	Losses	traded
Stocks	101 861	203 982 888	152	17	1	6	10
Bonds	137 261	1 372 563 575	14	6	1	1	4
Rights	0	0	0	0	0	0	0

Most Actives securities		Raise			Drop		
securities	Volume	securities	Price	Change	securities	Price	Change
TPCI 6,5% 2011-2016	137 103	SIVOA CI	8 490	590	SOGB CI	75 000	-2 995
ECOBANK TRANS. IUnlistedORP. T	97 976	TPCI 6,5% 2011-2016	9 995	195	SONATEL SN	128 000	-2 000
SAPH CI	1 113				BANK OF AFRICA NG	33 010	-1 995
SONATEL SN	676				SITAB CI	75 000	-1 000
BANK OF AFRICA NG	557				CIE CI	20 995	-5

International Exchange indexes

African exchanges	Indexes	Close 3-avr.-12	Changes Previous Close Session	indexes 30-déc.-11	Others exchanges	Indexes	Close 3-avr.-12	Changes Previous Close Session	Indexes 30-déc.-11
CASABLAUnlistedA (*)	MADEX	882.17	-0.35%	9011.57	LONDRES (**)	FOOTSIE 100	5 862.40	-0.21%	5 572.28
LAGOS (*)	NSE	20 650.95	-0.01%	20,730.63	NEW YORK (**)	DJIA	13 264.49	0.40%	12 217.56
TUNIS (*)	TUNINDEX	4 851.10	0.65%	4,722.25	TOKYO (*)	NIKKEI 225	10 050.39	-0.59%	8 455.35

(*) Indexes of the day before

(**) Indexes at 11 H00 GMT

Announced Coupons

Symbol	securities	Coupon		
		Net Income (XOF)	Detachment Date	Payment Date
STBC	SITAB CI	8 399	April 5, 2012	April 10, 2012

ND: Not Available

STOCKS MARKET

April 3, 2012 Session

Symbol	Security	Classify Stock exchange Capitalization	Qty	Price Bid./Ask.	Qty	Curr. Price	Volume	Value	Previous Price	Next Session			Dividend paid		Year 2012		
										Price Reference	Price Range	Net income	Date	Low	High		
INDUSTRY - SECTOR																	
CABC	SICABLE CI	C	3	32005 / 32500	84	NC			32 005	32 005	29 605	34 405	5 220	August 29, 2011	29 000	32 500	
FTSC	FILTSAC CI	C	100	2900 / 2900	6	NC			2 800	2 800	2 590	3 010	321	July 19, 2010	2 500	2 800	
NEIC	NEI CI	C		/ 2775	1	NC			3 000	3 000	2 775	3 225	225	June 28, 2001	3 000	3 000	
NTLC	NESTLE CI	B	1	44400 / 44400	3	NC			48 000	48 000	44 400	51 600	630	August 12, 2011	43 000	48 000	
SEMC	CROWN SIEM CI	B	17	22000 / 29000	8	NC			22 000	22 000	20 350	23 650	675	September 28, 2011	21 995	23 640	
SIVC	SIVOA CI	C	31	8490 /			8 490	39	331 110	7 900	8 490	7 855	9 125	540	September 13, 2011	6 200	8 490
SLBC	SOLIBRA CI	A		/ 185220	8	NC			185 220	185 220	171 330	199 110	16 380	July 7, 2011	163 000	185 220	
SMBC	SMB CI	B		/ 18995	93	18 995	12	227 940	19 000	18 995	17 575	20 415	344	September 14, 2011	18 995	20 425	
STBC	SITAB CI	B	2	65200 / 75000	8	75 000	40	3 000 000	76 000	75 000	69 375	80 625	8 940	July 21, 2011	63 000	80 000	
TTRC	TRITURAF CI - Company in Liquidation	C	4	925 / 925	166	NC			1 000	1 000	925	1 075	1 440	July 19, 2002	1 000	1 000	
UNLC	UNILEVER CI	B		/ 38000	4	38 000	1	38 000	38 000	38 000	35 150	40 850	2 421	July 2, 2010	38 000	38 515	
UNXC	UNIWAX CI	C	91	6450 / 6475	50	6 475	31	200 725	6 475	6 475	5 990	6 960	1 350	June 6, 2003	6 450	9 675	
TOTAL							123	3 797 775									
PUBLICS UTILITIES - SECTOR																	
CIEC	CIE CI	B	49	20995 / 21000	15	20 995	323	6 781 385	21 000	20 995	19 425	22 565	1 962	July 4, 2011	16 500	25 850	
ONTBF	ONATEL BF	A		/ 40000	642	NC			40 000	40 000	37 000	43 000	2 625	July 15, 2011	40 000	44 000	
SDCC	SODE CI	B	22	27900 /		NC			25 920	25 920	23 980	27 860	2 385	July 4, 2011	18 000	28 975	
SNTS	SONATEL SN	A	7	127000 / 128000	1 365	128 000	676	86 528 000	130 000	128 000	118 400	137 600	12 600	April 28, 2011	120 000	130 000	
TOTAL							999	93 309 385									
FINANCIAL - SECTOR																	
BICC	BICI CI	B	1 061	37000 / 38000	20	37 000	205	7 585 000	37 000	37 000	34 225	39 775	432	October 24, 2011	31 000	37 625	
BOAB	BANK OF AFRICA BN	B	3	55000 / 55000	15	NC			54 000	54 000	49 950	58 050	3 255	May 2, 2011	48 000	55 000	
BOABF	BANK OF AFRICA BF	B	120	36005 / 36005	4	NC			36 000	36 000	33 300	38 700	2 125	May 3, 2011	32 000	36 010	
BOAC	BANK OF AFRICA CI	B		/ 28000	419	28 000	275	7 700 000	28 000	28 000	25 900	30 100	1 800	June 2, 2010	26 510	29 005	
BOAN	BANK OF AFRICA NG	B	55	33010 / 35000	2	33 010	557	18 386 570	35 005	33 010	30 535	35 485	2 250	April 13, 2011	30 000	36 015	
ETIT	ECOBANK TRANS. INCORP. TG	A	5 000	41 / 43	935 710	43	97 976	4 212 968	43	43	40	46	1 828	July 27, 2011	36	43	
SAFC	SAFCA CI	C	13	17000 /		NC			17 000	17 000	15 725	18 275	1 440	July 29, 2011	17 000	17 005	
SGBC	SGB CI	A	4	40000 / 40000	1 201	NC			39 000	39 000	36 075	41 925	3 992	September 9, 2011	35 100	45 000	
TOTAL							99 013	37 884 538									
TRANSPORTATION - SECTOR																	
SDSC	BOLLORE AFRICA LOGISTICS CI	B	5	44000 / 44000	3	NC			43 500	43 500	40 240	46 760	3 428	June 8, 2011	39 900	48 000	
SVOC	MOVIS CI	C	23	3000 / 3010	10	NC			3 000	3 000	2 775	3 225	270	July 5, 1999	2 700	3 000	
TOTAL																	
AGRICULTURE - SECTOR																	
PALC	PALM CI	A	11	18600 / 19000	512	18 600	294	5 468 400	18 600	18 600	17 205	19 995	225	July 21, 2000	15 000	21 005	
SICC	SICOR CI	C				NC			3 795	3 795	3 515	4 075	1 919	September 25, 2000	3 795	3 795	
SOGC	SOGB CI	A	94	75000 / 76000	5	75 000	15	1 125 000	77 995	75 000	69 375	80 625	8 334	June 27, 2011	52 000	80 000	
SPHC	SAPH CI	A	1	48000 / 50000	153	50 000	1 113	55 650 000	50 000	50 000	46 250	53 750	6 930	September 22, 2011	39 000	53 000	
TOTAL							1 422	62 243 400									
DISTRIBUTION - SECTOR																	
ABJC	SERVAIR ABIDJAN CI	C	100	7000 / 9995	15	NC			8 900	8 900	8 235	9 565	225	July 13, 2000	7 445	9 500	
BNBC	BERNABE CI	C	5	28000 / 30000	3	30 000	15	450 000	30 000	30 000	27 750	32 250	3 150	July 27, 2011	25 500	30 000	
CFAC	CFAO CI	B	5	17330 / 19995	2	NC			20 000	20 000	18 500	21 500	987	July 21, 2011	14 000	20 550	
PRSC	Tractafic Motors CI	B	25	81000 / 81000	6	NC			80 000	80 000	74 000	86 000	11 250	June 24, 2011	80 000	84 000	
SHEC	SHELL CI	B	133	19805 / 20000	105	19 805	278	5 505 790	19 805	19 805	18 320	21 290	828	August 31, 2011	12 500	19 805	
SRIC	SARI CI	C	4	35000 /		NC			35 000	35 000	32 375	37 625	2 309	July 21, 2011	33 245	35 735	
TTLC	TOTAL CI	B	46	72000 / 77400	100	72 000	11	792 000	72 000	72 000	66 600	77 400	2 170	August 10, 2011	70 000	74 000	
TOTAL							304	6 747 790									
OTHERS SECTORS																	
STAC	SETAO CI	C		/ 4065	1	NC			4 390	4 390	4 065	4 715			4 390	4 800	
TOTAL																	
TOTAL - STOCKS MARKET							101 861	203 982 888									

Legend

(*) le capital de la société contient des actions de priorités convertibles au bout de 3 - 5 ans en actions ordinaire

Mentions : NC: Unlisted Ex: Ex-coupon or Ex-right SP: suspended DIF: differed

Classify Stock exchange Capitalization :

A: Companies having a stock exchange capitalization Higher than 100 billion FCFA

B: Companies having a stock exchange capitalization Ranging between 10 billion FCFA and 100 billion FCFA

C: Companies having a Lower stock exchange capitalization or equalizes to 10 billion FCFA .

RIGHTS MARKET

Symbol	Security	Qty	Price Bid./Ask.	Qty	Curr. Price	Volume	Value	Previous Price	Next Session			Parity	Trading Period	
									Reference Price	Price Range	Start		End	
TOTAL-RIGHTS MARKET														

Parity: y pour x signifie y droits pour x action nouvelle

BONDS MARKET

April 3, 2012 Session

Symbol	Security	Qty	Price Bid./Ask.	Qty	Curr. Price	Volume	Value	Previous Price	Next Session		Coupon Income	Type Amort	Bond Coupon			
									Price Référence	Price Range			Period	Net Income	Payment date	
REGIONAL BOND																
BIDC.O1	BIDC 5.60% 2006-2013				NC			10 000	10 000	9 250	10 750	361.09	ACD	A	560.000	August 11, 2011
BIDC.O2	BIDC 6.75 % 2010-2017		/ 10000	5	10 000	11	110 000	10 000	10 000	9 250	10 750	Ex-c	ACD	S	337.500	04/04-10
BOAB.O2	BOA BENIN 6.20% 2009-2014		/ 10000	60	NC			9 900	9 900	9 160	10 640	453.82	AC	A	582.800	June 23, 2011
BOABF.O2	BOA BURKINA F. 6.20% 2009-2014				NC			10 000	10 000	9 250	10 750	453.82	AC	A	582.800	June 23, 2011
BOAC.O1	BOA - CI 6.20% 2009-2014				NC			10 000	10 000	9 250	10 750	473.13	AC	A	607.600	June 23, 2011
BOAD.O7	BOAD 5% 2005-2013				NC			10 000	10 000	9 250	10 750	132.88	ACD	A	500.000	December 28, 2011
BOAD.O9	BOAD 5% 2006-2014				NC			10 000	10 000	9 250	10 750	76.71	ACD	A	500.000	February 7, 2012
BOAD.O10	BOAD 4.75% 2006-2012				NC			10 000	10 000	9 250	10 750	72.88	ACD	A	475.000	February 7, 2012
BOAM.O2	BOA MALI 6.50% 2009-2014				NC			10 000	10 000	9 250	10 750	440.35	AC	A	565.500	June 23, 2011
BOAN.O1	BOA NIGER 6.50% 2009-2014				NC			9 850	9 850	9 115	10 585	440.35	AC	A	565.500	June 23, 2011
BOAS.O1	BOA SENEGAL 6.50% 2009-2014				NC			9 800	9 800	9 065	10 535	475.78	IF	A	611.000	June 23, 2011
CAAB.O3	CAA BENIN 6.50% 2011-2016		/ 10000	42	9 950	4	39 800	9 950	9 950	9 205	10 695	259.29	ACD	A	650.000	November 9, 2011
CLTB.O2	CELTEL BURKINA 6.35% 2007-2013				NC			10 000	10 000	9 250	10 750	75.02	ACD	S	298.450	17/02-08
EOS.O2	ETAT SENEGAL 5.50% 2007-2012				NC			10 000	10 000	9 250	10 750	253.15	ACD	A	550.000	October 18, 2011
EOS.O3	ETAT SENEGAL 6.75% 2010-2015				NC			9 900	9 900	9 160	10 640	257.05	ACD	A	675.000	November 16, 2011
EOT.O2	ETAT TOGOLAIS 6.50% 2011-2016				NC			10 000	10 000	9 250	10 750	33.84	ACD	A	650.000	March 15, 2012
PAAC.O1	PAA 6.95% 2010-2017				NC			9 950	9 950	9 205	10 695	236.99	ACD	S	338.639	28/05-11
PADS.O2	PAD 7% 2010-2017				NC			10 000	10 000	9 250	10 750	171.85	ACD	S	304.500	22/06-12
PALC.O1	PALMCI 7% 2009-2016		/ 10000	338	NC			9 950	9 950	9 205	10 695	182.31	ACD	S	343.000	28/06-12
SEM.O1	SEMA 6.85% 2007-2012				NC			10 000	10 000	9 250	10 750	213.89	ACD	S	297.975	24/05-11
SHAF.O2	SHELTER AFRIQUE 6% 2008-2014		/ 10000	12	NC			10 000	10 000	9 250	10 750	220.27	ACD	S	299.178	21/05-11
STRAC.O1	SOTRA 6.80% 2007-2012				NC			9 800	9 800	9 065	10 535	500.71	AC	A	666.400	July 3, 2011
TGTLT.O1	TOGO TELECOM 6.50% 2007-2014	45	5800 / 6000	30	6 000	10	60 000	6 000	6 000	5 550	6 450	49.75	ACD	S	188.116	15/02-08
TPBF.O2	TPBF 6.50% 2011-2016				9 975	125	1 246 875	10 000	9 975	9 230	10 720	184.70	ACD	A	650.000	December 21, 2011
TPCI.O8	TPCI 6.95% 2009-2014				9 800	8	78 400	9 800	9 800	9 065	10 535	462.06	ACD	A	696.904	August 5, 2011
TPCI.O9	TPCI 6.25% 2010-2013				NC			9 800	9 800	9 065	10 535	525.96	IF	A	625.000	May 31, 2011
TPCI.O10	TPCI 7% 2010-2017		/ 10000	691	NC			9 700	9 700	8 975	10 425	353.83	AC	A	700.000	October 1, 2011
TPCI.O11	TPCI 6.5% 2011-2016	4	9800 / 10000	11 683	9 995	137 103	1 371 028 500	9 800	9 995	9 250	10 740	357.95	AC	A	650.000	September 15, 2011
TOTAL						137 261	1 372 563 575									
KOLAS BOND																
AFD.O1	AFD 5.25% 2008-2016				NC			9 900	9 900	9 160	10 640	31.56	IF	A	523.532	March 12, 2012
TOTAL																
TOTAL-BONDS MARKET						137 261	1 372 563 575									

Legend

Type Amort: Type d'Amortissement - IF: IN FINE - AC: AMORTISSEMENT CONSTANT - AD: AMORTISSEMENT DEGRESSIF - ACD: AMORTISSEMENT DIFFERE CONSTANT

Period: Coupons Payment Period - A: Yearly - S: Semi annual - T: Quaterly

Payment date: Interest Payment expiry

Mentions: NC: Unlisted Ex: Ex-coupon ou Ex-right SP: Suspended DIF: Differed

Notices, Decisions, Instructions & Circulars of the day

Notice N°052/BRVM/DG BRVM & DC/BR - Tarification.

Notices and instructions are available with National Offices and on the Website of BRVM: www.brvm.org

Erratum: