



# Bulletin Officiel de la Cote

## BOURSE REGIONALE DES VALEURS MOBILIERES S.A.

SOCIETE ANONYME AU CAPITAL DE FCFA 3 062 040 000  
 Siège Social: Abidjan - COTE D'IVOIRE  
 Siège Social : 18, Rue Joseph Anoma (Rue des Banques) – 01 B.P. 3802 Abidjan  
 Tel: (225) 20 326 685 / 20 326 686 Fax : (225) 20 326 684  
 Site Internet: [www.brvm.org](http://www.brvm.org)

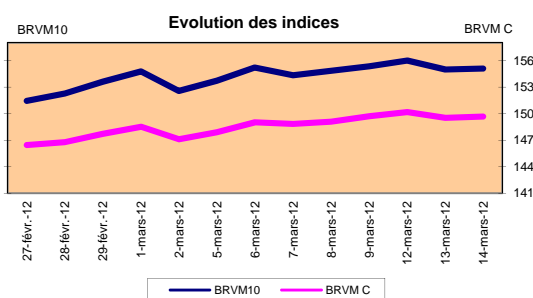
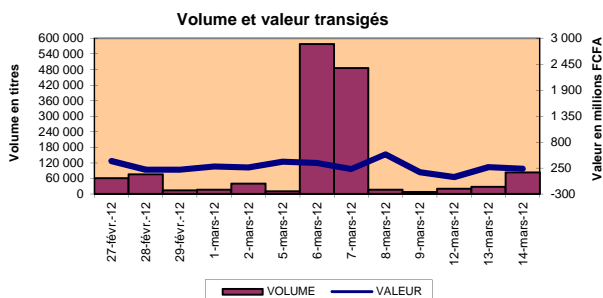
Bulletin du 14 mars 2012

Vol : 15 N° : 52

### Séance du 14 mars 2012

#### Indices de référence

Base = 100 au 15 septembre 1998	Fermeture	Variation		Fermeture Précédente	Capitalisation Boursière en F CFA
		en valeur	en %		
BRVM 10	174.10	0.12	0.07%	173.98	2 642 337 570 673
BRVM Composite	149.66	0.13	0.09%	149.52	3 426 188 992 648
Capitalisation du marché obligataire ( en F CFA)					789 702 901 500



#### Indices sectoriels

Base = 100 au 14 juin 1999	Fermeture	Variation		Fermeture Précédente	Nombre de sociétés
		en valeur	en %		
BRVM - Industrie	80.99	-0.72	-0.88%	81.71	13
BRVM - Services Publics	365.99	-1.04	-0.28%	367.03	4
BRVM - Finances	53.73	0.68	1.29%	53.05	8
BRVM - Transport	201.07	-0.48	-0.24%	201.55	2
BRVM - Agriculture	483.21	-0.04	-0.01%	483.25	4
BRVM - Distribution	112.40	0.81	0.72%	111.60	7
BRVM - Autres Secteurs	58.58	0.00	0.00%	58.58	1

#### Sommaire du marché

	Volume Transigé	Valeur Totale Transigée (F CFA)	Nombre de Transactions	Nombre de titres échangés	Titres		
					Gains	Pertes	Inchangés
Actions	73 064	147 229 166	100	18	4	6	8
Obligations	9 423	87 641 800	5	4	1	1	2
Droits	0	0	0	0	0	0	0

Titres les plus actifs		Plus fortes hausses			Plus fortes baisses		
Titres	Volume	Titres	Cours	Variation	Titres	Cours	Variation
ECOBANK TRANS. INCORP. TG	70 143	CFAO CI	20 550	530	SITAB CI	76 000	-4 000
TPCI 6,5% 2011-2016	9 400	SODE CI	25 000	500	CIE CI	21 000	-1 500
PALM CI	1 191	SHELL CI	14 005	205	SGB CI	39 000	-1 000
SONATEL SN	713	TPCI 7% 2010-2017	10 000	200	BOLLORE AFRICA LOGISTICS CI	39 900	-100
FILTISAC CI	261	ECOBANK TRANS. INCORP. TG	37	1	SONATEL SN	125 900	-45

#### Indices boursiers internationaux

Places financières africaines	Indices	Clôture 14-mars-12	Variation Séance précédente	Indices au 30-déc.-11	Autres places financières	Indices	Clôture 14-mars-12	Variations Séance précédente	Indices au 30-déc.-11
CASABLANCA (**)	MADEX	9 192.09	-0.26%	9011.57	LONDRES (**)	FOOTSIE 100	5 985.95	0.50%	5 572.28
LAGOS (*)	NSE	21 227.98	0.65%	20,730.63	NEW YORK (**)	DJIA	13 177.68	1.68%	12,217.56
TUNIS (*)	TUNINDEX	4 748.99	-0.47%	4,722.25	TOKYO (*)	NIKKEI 225	10 050.52	1.53%	8,455.35

(\*) Indices de la veille

(\*\*) Indices à 11 H00GMT

#### Coupons annoncés

Symbole	Titre	Coupon		
		Montant net (FCFA)	Date de détachement	Date de paiement

ND: Non Disponible

Symbole	Titre	Classe de Capitalisation Boursière	Qté	Cours		Qté	Cours du jour	Volume	Valeur	Cours Précéd.	Séance prochaine		Dernier dividende Payé		Cours extrêmes de l'année		
				Ach. / Vend.							Cours Référence	Ecart maximum	Montant net	Date	Plus Bas	Plus Haut	
<b>SECTEUR - INDUSTRIE</b>																	
CABC	SICABLE CI	C		/ 31000	15	NC				32 500	32 500	30 065	34 935	5 220	29-août-11	29 000	32 500
CDAC	CEDA CI	C				SP				2 000	2 000	1 850	2 150	630	07-juil-00	1 600	4 165
FTSC	FILTISAC CI	C	264	2600 / 2650	3 677	2 650	261	691 650		2 650	2 650	2 455	2 845	321	19-juil-10	2 500	2 700
NEIC	NEI CI	C	7	3000 /		NC				3 000	3 000	2 775	3 225	225	28-juin-01	3 000	3 000
NTLC	NESTLE CI	B	30	48100 /		NC				48 000	48 000	44 400	51 600	630	12-août-11	43 000	48 000
SEMC	CROWN SIEM CI	B	16	22000 /		NC				22 000	22 000	20 350	23 650	675	28-sept-11	21 995	23 640
SIVC	SIVOVA CI	C	16	6500 /		6 500	6	39 000		6 500	6 500	6 015	6 985	540	13-sept-11	6 200	7 200
SLBC	SOLIBRA CI	A	1	185220 /		NC				172 300	172 300	159 380	185 220	16 380	07-juil-11	163 000	172 300
SMBC	SMB CI	B	294	19000 / 20000	20	19 000	16	304 000		19 000	19 000	17 575	20 425	344	14-sept-11	19 000	20 425
STBC	SITAB CI	B	4	71000 / 76000	5	76 000	25	1 900 000		80 000	76 000	70 300	81 700	8 940	21-juil-11	63 000	80 000
TTRC	TRITURAF CI-Ste en Liquidation	C		/ 925	166	NC				1 000	1 000	925	1 075	1 440	19-juil-02	1 000	1 000
UNLC	UNILEVER CI	B		/ 39000	4	NC				38 000	38 000	35 150	40 850	2 421	02-juil-10	38 000	38 515
UNXC	UNIWAX CI	C		/ 6475	246	NC				6 475	6 475	5 990	6 960	1 350	06-juin-03	6 475	9 675
<b>TOTAL</b>							<b>308</b>	<b>2 934 650</b>									
<b>SECTEUR - SERVICES PUBLICS</b>																	
CIEC	CIE CI	B	15	17500 / 21000	81	21 000	149	3 129 000		22 500	21 000	19 425	22 575	1 962	04-juil-11	16 500	25 850
ONBF	ONATEL BF	A		/ 37000	3	NC				40 000	40 000	37 000	43 000	2 625	15-juil-11	40 000	44 000
SDCC	SODE CI	B	6	25000 /		25 000	45	1 125 000		24 500	25 000	23 125	26 875	2 385	04-juil-11	18 000	28 975
SNTS	SONATEL SN	A	12	125005 / 125900	294	125 900	713	89 766 700		125 945	125 900	116 460	135 340	12 600	28-avr-11	120 000	126 000
<b>TOTAL</b>							<b>907</b>	<b>94 020 700</b>									
<b>SECTEUR - FINANCES</b>																	
BICC	BICI CI	B	38	37625 / 40000	10	NC				37 625	37 625	34 805	40 445	432	24-oct-11	31 000	37 625
BOAB	BANK OF AFRICA BN	B	51	54825 /		NC				51 000	51 000	47 175	54 825	3 255	02-mai-11	48 000	51 000
BOABF	BANK OF AFRICA BF	B	259	36000 /		36 000	41	1 476 000		36 000	36 000	33 300	38 700	2 125	03-mai-11	32 000	36 000
BOAC	BANK OF AFRICA CI	B	3	26400 / 26400	16	NC				28 000	28 000	25 900	30 100	1 800	02-juin-10	26 510	29 005
BOAN	BANK OF AFRICA NG	B	27	32800 / 33000	368	32 800	83	2 722 400		32 800	32 800	30 340	35 260	2 250	13-avr-11	30 000	33 000
ETIT	ECOBANK TRANS. INCORP. TG (*)	A	48 506	37 / 38	26 158	37	70 143	2 595 291		36	37	35	39	1 828	27-juil-11	36	38
SAFC	SAFCA CI	C	39	17000 /		NC				17 000	17 000	15 725	18 275	1 440	29-juil-11	17 000	17 005
SGBC	SGB CI	A	26	38000 / 39000	16	39 000	9	351 000		40 000	39 000	36 075	41 925	3 992	09-sept-11	35 100	45 000
<b>TOTAL</b>							<b>70 276</b>	<b>7 144 691</b>									
<b>SECTEUR - TRANSPORT</b>																	
SDSC	BOLLORE AFRICA LOGISTICS CI	B		/ 39900	49	39 900	73	2 912 700		40 000	39 900	36 910	42 890	3 428	08-juin-11	39 900	48 000
SVOC	MOVIS CI	C	21	2900 /		NC				2 900	2 900	2 685	3 115	270	05-juil-99	2 700	2 900
<b>TOTAL</b>							<b>73</b>	<b>2 912 700</b>									
<b>SECTEUR - AGRICULTURE</b>																	
PALC	PALM CI	A	1 097	20010 / 21000	7 793	21 000	1 191	25 011 000		21 000	21 000	19 425	22 575	225	21-juil-00	15 000	21 005
SICC	SICOR CI	C				NC				3 795	3 795	3 515	4 075	1 919	25-sept-00	3 795	3 795
SOGC	SOGB CI	A	513	75000 / 76500	70	75 000	54	4 050 000		75 025	75 000	69 375	80 625	8 334	27-juin-11	52 000	76 500
SPHC	SAPH CI	A	823	51000 / 53000	9	51 000	195	9 945 000		51 000	51 000	47 175	54 825	6 930	22-sept-11	39 000	51 000
<b>TOTAL</b>							<b>1 440</b>	<b>39 006 000</b>									
<b>SECTEUR - DISTRIBUTION</b>																	
ABJC	SERVAIR ABIDJAN CI	C		/ 8900	56	NC				8 900	8 900	8 235	9 565	225	13-juil-00	7 445	9 500
BNBC	BERNABE CI	C	21	29000 / 30000	51	30 000	8	240 000		30 000	30 000	27 750	32 250	3 150	27-juil-11	25 500	30 000
CFAC	CFAO CI	B	16	20550 /		20 550	37	760 350		20 020	20 550	19 010	22 090	987	21-juil-11	14 000	20 550
PRSC	TRACTAFRIC MOTORS CI	B	22	80005/80005	4	NC				80 000	80 000	74 000	86 000	11 250	24-juin-11	80 000	84 000
SHEC	SHELL CI	B	421	14005 /		14 005	15	210 075		13 800	14 005	12 955	15 055	828	31-août-11	12 500	14 005
SRIC	SARI CI	C	8	35000 /		NC				35 000	35 000	32 375	37 625	2 309	21-juil-11	33 245	35 735
TTLIC	TOTAL CI	B	7	73000 / 73000	2	NC				72 000	72 000	66 600	77 400	2 170	10-août-11	70 000	74 000
<b>TOTAL</b>							<b>60</b>	<b>1 210 425</b>									
<b>AUTRES SECTEURS</b>																	
STAC	SETAO CI	C		/ 4700	48	NC				4 745	4 745	4 390	5 100			4 745	4 800
<b>TOTAL</b>																	
<b>TOTAL - Marché des actions</b>							<b>73 064</b>	<b>147 229 166</b>									

**Légende:**  
 (\*) le capital de la société contient des actions de priorités convertibles au bout de 3 - 5 ans en actions ordinaires.  
 Mentions : **NC:** Non Coté **Ex:** Ex-coupon ou Ex-droit **SP:** Suspendu **DIF:** Différé

**Classe de Capitalisation Boursière :**  
**A:** Sociétés ayant une capitalisation boursière **Supérieure à 100 milliards FCFA.**  
**B:** Sociétés ayant une capitalisation boursière **Comprise entre 10 milliards FCFA et 100 milliards FCFA.**  
**C:** Sociétés ayant une capitalisation boursière **Inférieure ou égale à 10 milliards FCFA.**

**MARCHÉ DES DROITS**

Symbole	Titre	Qté	Cours		Qté	Cours du jour	Volume	Valeur	Cours Précéd.	Séance prochaine		Parité	Période de Négociation	
			Ach. / Vend.							Cours Référence	Ecart maximum		Début	Fin
<b>TOTAL-Marché des droits</b>														

Parité: y pour x signifie y droits pour x action nouvelle

**MARCHÉ DES OBLIGATIONS**

Séance du 14 mars 2012

Symbole	Titre	Qté	Cours Ach. / Vend.	Qté	Cours du jour	Volume	Valeur	Cours Précéd.	Séance prochaine		Coupon couru	Type Amort	Coupon d'intérêt				
									Cours Référence	Ecart max			Période	Montant net	Eché.		
<b>OBLIGATIONS REGIONALES</b>																	
BIDC.O1	BIDC 5.60% 2006-2013				NC			10 000	10 000	9 250	10 750	330.49	ACD	A	560.000	11-août	
BIDC.O2	BIDC 6.75 % 2010-2017	16	10000 /		NC			10 000	10 000	9 250	10 750	299.59	ACD	S	337.500	04/04-10	
BOAB.O2	BOA BENIN 6.20% 2009-2014		/ 10000	60	NC			9 900	9 900	9 160	10 640	421.97	AC	A	582.800	23-juin	
BOABF.O2	BOA BURKINA F. 6.20% 2009-2014				NC			10 000	10 000	9 250	10 750	421.97	AC	A	582.800	23-juin	
BOAC.O1	BOA - CI 6.20% 2009-2014				NC			10 000	10 000	9 250	10 750	439.93	AC	A	607.600	23-juin	
BOAD.O7	BOAD 5% 2005-2013				NC			10 000	10 000	9 250	10 750	105.48	ACD	A	500.000	28-déc	
BOAD.O9	BOAD 5% 2006-2014				NC			10 000	10 000	9 250	10 750	49.32	ACD	A	500.000	07-févr	
BOAD.O10	BOAD 4.75% 2006-2012				NC			10 000	10 000	9 250	10 750	46.85	ACD	A	475.000	07-févr	
BOAM.O2	BOA MALI 6.50% 2009-2014				NC			10 000	10 000	9 250	10 750	409.45	AC	A	565.500	23-juin	
BOAN.O1	BOA NIGER 6.50% 2009-2014				NC			9 850	9 850	9 115	10 585	409.45	AC	A	565.500	23-juin	
BOAS.O1	BOA SENEGAL 6.50% 2009-2014				NC			9 800	9 800	9 065	10 535	442.39	IF	A	611.000	23-juin	
CAAB.O3	CAA BENIN 6.50% 2011-2016				NC			10 000	10 000	9 250	10 750	223.77	ACD	A	650.000	09-nov	
CLTB.O2	CELTEL BURKINA 6.35% 2007-2013				NC			10 000	10 000	9 250	10 750	42.40	ACD	S	298.450	17/02-08	
EOS.O2	ETAT SENEGAL 5.50% 2007-2012				NC			10 000	10 000	9 250	10 750	223.01	ACD	A	550.000	18-oct	
EOS.O3	ETAT SENEGAL 6.75% 2010-2015					9 900	2	19 800	9 900	9 900	9 160	10 640	220.07	ACD	A	675.000	16-nov
EOT.O2	ETAT TOGOLAIS 6.50% 2011-2016				NC			9 995	9 995	9 250	10 740	Ex-c	ACD	A	650.000	15-mars	
PAAC.O1	PAA 6.95% 2010-2017	11	9900 / 9980	11	NC			9 900	9 900	9 160	10 640	199.66	ACD	S	338.639	28/05-11	
PADS.O2	PAD 7% 2010-2017				NC			10 000	10 000	9 250	10 750	138.48	ACD	S	304.500	22/06-12	
PALC.O1	PALMCI 7% 2009-2016	6	10000 /		NC			10 000	10 000	9 250	10 750	144.72	ACD	S	343.000	28/06-12	
SEM.O1	SEMA 6.85% 2007-2012				NC			10 000	10 000	9 250	10 750	181.23	ACD	S	297.975	24/05-11	
SHAF.O2	SHELTER AFRIQUE 6% 2008-2014				NC			10 000	10 000	9 250	10 750	187.40	ACD	S	299.178	21/05-11	
STRAC.O1	SOTRA 6.80% 2007-2012				NC			9 800	9 800	9 065	10 535	464.30	AC	A	666.400	03-juil	
TGTLT.O1	TOGO TELECOM 6.50% 2007-2014	47	5800 /		6 000	2	12 000	6 000	6 000	5 550	6 450	29.02	ACD	S	188.116	15/02-08	
TPBF.O2	TPBF 6.50% 2011-2016				NC			10 000	10 000	9 250	10 750	149.18	ACD	A	650.000	21-déc	
TPCI.O8	TPCI 6.95% 2009-2014	26	9900 /		NC			9 800	9 800	9 065	10 535	423.87	ACD	A	696.904	05-août	
TPCI.O9	TPCI 6.25% 2010-2013	110	9000 /		NC			9 800	9 800	9 065	10 535	491.80	IF	A	625.000	31-mai	
TPCI.O10	TPCI 7% 2010-2017		/ 10000	791	10 000	19	190 000	9 800	10 000	9 250	10 750	315.57	AC	A	700.000	01-oct	
TPCI.O11	TPCI 6.5% 2011-2016		/ 9300	10 500	9 300	9 400	87 420 000	10 000	9 300	8 605	9 995	322.33	AC	A	650.000	15-sept	
<b>TOTAL</b>							<b>9 423</b>	<b>87 641 800</b>									
<b>OBLIGATIONS KOLAS</b>																	
AFD.O1	AFD 5.25% 2008-2016				NC			9 900	9 900	9 160	10 640	2.88	IF	A	525.000	12-mars	
<b>TOTAL</b>																	
<b>TOTAL-Marché des obligations</b>							<b>9 423</b>	<b>87 641 800</b>									

**Légende:**

Type Amort: Type d'Amortissement - IF: IN FINE - AC: AMORTISSEMENT CONSTANT - AD: AMORTISSEMENT DEGRESSIF - ACD: AMORTISSEMENT DIFFERE CONSTANT

Période : Périodicité de paiement des coupons - A: annuelle - S: Semestrielle - T: Trimestrielle

Eché. : Echéance de paiement des intérêts

Mentions : NC: Non Coté Ex: Ex-coupon ou Ex-droit SP: Suspendu DIF: Différé

**Avis, Décisions, Instructions & Circulaires du jour**

Les Avis et Instructions sont disponibles auprès des Antennes Nationales de Bourse et sur le site internet de la BRVM : [www.brv.org](http://www.brv.org)

**Erratum:**



# Official Newsletter

## BOURSE REGIONALE DES VALEURS MOBILIERES S.A.

LIMITED COMPANY, CAPITAL XOF 3 062 040 000

Head Office: Abidjan - COTE D'IVOIRE

Address: 18, Rue Joseph Anoma (Rue des Banques) – 01 B.P. 3802 Abidjan

Tel: (225) 20 326 685 / 20 326 686 Fax : (225) 20 326 684

Website : [www.brvm.org](http://www.brvm.org)

March 14, 2012

Vol : 15 N° :

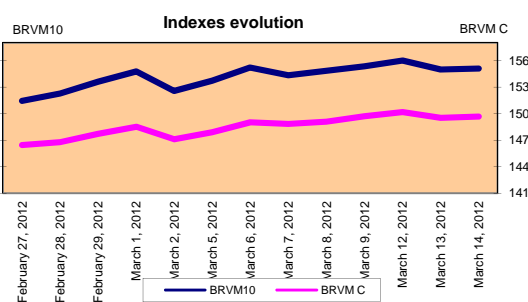
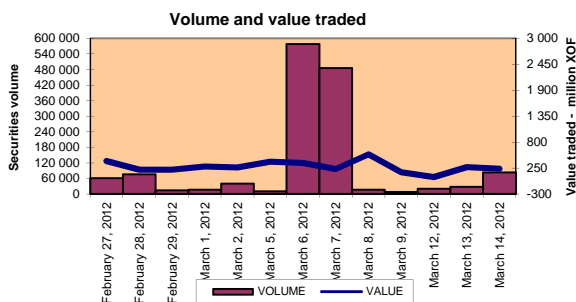
52

### March 14, 2012 Session

#### References Indexes

Base = 100 To September 15th, 1998	Close	Change		Previous Close	Market Capitalization XOF
		Value	%		
BRVM 10	174.10	0.12	0.07%	173.98	2 642 337 570 673
BRVM Composite	149.66	0.13	0.09%	149.52	3 426 188 992 648

<b>Bonds Market Capitalization ( XOF)</b>	<b>789 702 901 500</b>
---	------------------------



#### Sectoral Indexes

Base = 100 on June 14th, 1999	Close	Change		Previous Close	Number of Companies
		Value	%		
BRVM - Industry	80.99	-0.72	-0.88%	81.71	13
BRVM - Services Publics	365.99	-1.04	-0.28%	367.03	4
BRVM - Financial	53.73	0.68	1.29%	53.05	8
BRVM - Transportation	201.07	-0.48	-0.24%	201.55	2
BRVM - Agriculture	483.21	-0.04	-0.01%	483.25	4
BRVM - Distribution	112.40	0.81	0.72%	111.60	7
BRVM - Others Sectors	58.58	0.00	0.00%	58.58	1

#### Market Summary

	Volume Traded	Total Value Traded (XOF)	Number of Transactions	Number of securities Traded	securities		
					Gains	Losses	traded
Stocks	73 064	147 229 166	100	18	4	6	8
Bonds	9 423	87 641 800	5	4	1	1	2
Rights	0	0	0	0	0	0	0

Most Actives securities		Raise			Drop		
securities	Volume	securities	Price	Change	securities	Price	Change
ECOBANK TRANS. INCORP. TG	70 143	CFAO CI	20 550	530	SITAB CI	76 000	-4 000
TPCI 6,5% 2011-2016	9 400	SODE CI	25 000	500	CIE CI	21 000	-1 500
PALM CI	1 191	SHELL CI	14 005	205	SGB CI	39 000	-1 000
SONATEL SN	713	TPCI 7% 2010-2017	10 000	200	BOLLORE AFRICA LOGISTICS CI	39 900	-100
FILTISAC CI	261	ECOBANK TRANS. INCORP. TG	37	1	SONATEL SN	125 900	-45

#### International Exchange indexes

African exchanges	Indexes	Close	Change	indexes	Other exchanges	Indexes	Close	Changes	Indexes
ACCRA (*)	GSE	1 029.02	-2.10%	969.03	PARIS (**)	CAC 40	3 581.39	0.88%	3.159,81
NASABLA Unlisted A (*)	MADEX	9 192.09	-0.26%	9011.57	LONDRES (**)	FOOTSIE 100	5 985.95	0.50%	5.572,28
LAGOS (*)	NSE	21 227.98	0.65%	20,730.63	NEW YORK (**)	DJIA	13 177.68	1.68%	12.217,56
TUNIS (*)	TUNINDEX	4 748.99	-0.47%	4,722.25	TOKYO (*)	NIKKEI 225	10 050.52	1.53%	8.455,35

(\*) Indexes of the day before

(\*\*) Indexes at 11 H00 GMT

#### Announced Coupons

Symbol	securities	Coupon		
		Net Income (XOF)	Detachment Date	Payment Date

NA: Not Available

STOCKS MARKET

March 14, 2012 Session

Symbol	Security	Classify Stock exchange Capitalization	Qty	Price		Qty	Curr. Price	Volume	Value	Previous Price	Next Session		Dividend paid		Year 2012		
				Bid./Ask.							Price Reference	Price Range	Net Income	Date	Low	High	
<b>INDUSTRY - SECTOR</b>																	
CABC	SICABLE CI	C		/ 31000	15	NC			32 500	32 500	30 065	34 935	5 220	August 29, 2011	29 000	32 500	
CDAC	CEDA CI	C				SP			2 000	2 000	1 850	2 150	630	July 7, 2000	1 600	4 165	
FTSC	FILTISAC CI	C	264	2600 / 2650	3 677	2 650	261	691 650	2 650	2 650	2 455	2 845	321	July 19, 2010	2 500	2 700	
NEIC	NEI CI	C	7	3000 /		NC			3 000	3 000	2 775	3 225	225	June 28, 2011	3 000	3 000	
N TLC	NESTLE CI	B	30	48100 /		NC			48 000	48 000	44 400	51 600	630	August 12, 2011	43 000	48 000	
SEMC	CROWN SIEM CI	B	16	22000 /		NC			22 000	22 000	20 350	23 650	675	September 28, 2011	21 995	23 640	
SIVC	SIVOA CI	C	16	6500 /		6 500	6	39 000	6 500	6 500	6 015	6 985	540	September 13, 2011	6 200	7 200	
SLBC	SOLIBRA CI	A	1	185220 /		NC			172 300	172 300	159 380	185 220	16 380	July 7, 2011	163 000	172 300	
SMB C	SMB CI	B	294	19000 / 20000	20	19 000	16	304 000	19 000	19 000	17 575	20 425	344	September 14, 2011	19 000	20 425	
STBC	SITAB CI	B	4	71000 / 76000	5	76 000	25	1 900 000	80 000	76 000	70 300	81 700	8 940	July 21, 2011	63 000	80 000	
TTRC	TRITURAF CI - Company in Liquidation	C		/ 925	166	NC			1 000	1 000	925	1 075	1 440	July 19, 2002	1 000	1 000	
UNLC	UNILEVER CI	B		/ 39000	4	NC			38 000	38 000	35 150	40 850	2 421	July 2, 2010	38 000	38 515	
UNXC	UNIWA X CI	C		/ 6475	246	NC			6 475	6 475	5 990	6 960	1 350	June 6, 2003	6 475	9 675	
<b>TOTAL</b>							<b>308</b>	<b>2 934 650</b>									
<b>PUBLICS UTILITIES - SECTOR</b>																	
CIEC	CIE CI	B	15	17500 / 21000	81	21 000	149	3 129 000	22 500	21 000	19 425	22 575	1 962	July 4, 2011	16 500	25 850	
ONTBF	ONATEL BF	A		/ 37000	3	NC			40 000	40 000	37 000	43 000	2 625	July 15, 2011	40 000	44 000	
SDCC	SODE CI	B	6	25000 /		25 000	45	1 125 000	24 500	25 000	23 125	26 875	2 385	July 4, 2011	18 000	28 975	
SNTS	SONATEL SN	A	12	125005 / 125900	294	125 900	713	89 766 700	125 945	125 900	116 460	135 340	12 600	April 28, 2011	120 000	126 000	
<b>TOTAL</b>							<b>907</b>	<b>94 020 700</b>									
<b>FINANCIAL - SECTOR</b>																	
BICC	BICI CI	B	38	37625 / 40000	10	NC			37 625	37 625	34 805	40 445	432	October 24, 2011	31 000	37 625	
BOAB	BANK OF AFRICA BN	B	51	54825 /		NC			51 000	51 000	47 175	54 825	3 255	May 2, 2011	48 000	51 000	
BOABF	BANK OF AFRICA BF	B	259	36000 /		36 000	41	1 476 000	36 000	36 000	33 300	38 700	2 125	May 3, 2011	32 000	36 000	
BOAC	BANK OF AFRICA CI	B	3	26400 / 26400	16	NC			28 000	28 000	25 900	30 100	1 800	June 2, 2010	26 510	29 005	
BOAN	BANK OF AFRICA NG	B	27	32800 / 33000	368	32 800	83	2 722 400	32 800	32 800	30 340	35 260	2 250	April 13, 2011	30 000	33 000	
ETIT	ECOBANK TRANS. INCORP. TG (*)	A	48 506	37 / 38	26 158	37	70 143	2 595 291	36	37	35	39	1 828	July 27, 2011	36	38	
SAFC	SAFCA CI	C	39	17000 /		NC			17 000	17 000	15 725	18 275	1 440	July 29, 2011	17 000	17 005	
SGBC	SGB CI	A	26	38000 / 39000	16	39 000	9	351 000	40 000	39 000	36 075	41 925	3 992	September 9, 2011	35 100	45 000	
<b>TOTAL</b>							<b>70 276</b>	<b>7 144 691</b>									
<b>TRANSPORTATION - SECTOR</b>																	
SDSC	BOLLORE AFRICA LOGISTICS CI	B		/ 39900	49	39 900	73	2 912 700	40 000	39 900	36 910	42 890	3 428	June 8, 2011	39 900	48 000	
SVOC	MOVIS CI	C	21	2900 /		NC			2 900	2 900	2 685	3 115	270	July 5, 1999	2 700	2 900	
<b>TOTAL</b>							<b>73</b>	<b>2 912 700</b>									
<b>AGRICULTURE - SECTOR</b>																	
PALC	PALM CI	A	1 097	20010 / 21000	7 793	21 000	1 191	25 011 000	21 000	21 000	19 425	22 575	225	July 21, 2000	15 000	21 005	
SICC	SICOR CI	C				NC			3 795	3 795	3 515	4 075	1 919	September 25, 2000	3 795	3 795	
SOGC	SOGB CI	A	513	75000 / 76500	70	75 000	54	4 050 000	75 025	75 000	69 375	80 625	8 334	June 27, 2011	52 000	76 500	
SPHC	SAPH CI	A	823	51000 / 53000	9	51 000	195	9 945 000	51 000	51 000	47 175	54 825	6 930	September 22, 2011	39 000	51 000	
<b>TOTAL</b>							<b>1 440</b>	<b>39 006 000</b>									
<b>DISTRIBUTION - SECTOR</b>																	
ABJC	SERVAIR ABIDJAN CI	C		/ 8900	56	NC			8 900	8 900	8 235	9 565	225	July 13, 2000	7 445	9 500	
BNBC	BERNABE CI	C	21	29000 / 30000	51	30 000	8	240 000	30 000	30 000	27 750	32 250	3 150	July 27, 2011	25 500	30 000	
CFAC	CFAO CI	B	16	20550 /		20 550	37	760 350	20 020	20 550	19 010	22 090	987	July 21, 2011	14 000	20 550	
PRSC	TRACTAFRIC MOTORS CI	B	22	80005/80005	4	NC			80 000	80 000	74 000	86 000	11 250	June 24, 2011	80 000	84 000	
SHEC	SHELL CI	B	421	14005 /		14 005	15	210 075	13 800	14 005	12 955	15 055	828	August 31, 2011	12 500	14 005	
SRIC	SARI CI	C	8	35000 /		NC			35 000	35 000	32 375	37 625	2 309	July 21, 2011	33 245	35 735	
TTLC	TOTAL CI	B	7	73000 / 73000	2	NC			72 000	72 000	66 600	77 400	2 170	August 10, 2011	70 000	74 000	
<b>TOTAL</b>							<b>60</b>	<b>1 210 425</b>									
<b>OTHERS SECTORS</b>																	
STAC	SETAO CI	C		/ 4700	48	NC			4 745	4 745	4 390	5 100			4 745	4 800	
<b>TOTAL</b>																	
<b>TOTAL - STOCKS MARKET</b>								<b>73 064</b>	<b>147 229 166</b>								

Legend

(\*) the capital of the company includes convertible preference shares after 3 to 5 years into common shares

Mentions : NC: Unlisted Ex: Ex-coupon or Ex-right SP: Suspended DIF: Differed

Classify Stock exchange Capitalization :

- A: Companies having a stock exchange capitalization Higher than XOF 100 billion.
- B: Companies having a stock exchange capitalization Ranging between XOF 10 billion and XOF 100 billion.
- C: Companies having a Lower stock exchange capitalization or equalizes to XOF 10 billion.

RIGHTS MARKET

Symbol	Security	Qty	Price		Qty	Curr. Price	Volume	Value	Previous Price	Next Session		Parity	Trading Period	
			Bid./Ask.							Reference Price	Price Range		Start	End
<b>TOTAL-RIGHTS MARKET</b>														

Parity: y to x means y rights for x new shares

**BONDS MARKET**

March 14, 2012 Session

Symbol	Security	Qty	Price Bid./Ask.	Qty	Curr. Price	Volume	Value	Previous Price	Next Session		Coupon Income	Type Amort	Bond Coupon				
									Price Référence	Price Range			Period	Net Income	Payment date		
<b>REGIONAL BOND</b>																	
BIDC.O1	BIDC 5.60% 2006-2013				NC			10 000	10 000	9 250	10 750	330.49	ACD	A	560.000	August 11, 2011	
BIDC.O2	BIDC 6.75 % 2010-2017	16	10000 /		NC			10 000	10 000	9 250	10 750	299.59	ACD	S	337.500	04/04-10	
BOAB.O2	BOA BENIN 6.20% 2009-2014		/ 10000	60	NC			9 900	9 900	9 160	10 640	421.97	AC	A	582.800	June 23, 2011	
BOABF.O2	BOA BURKINA F. 6.20% 2009-2014				NC			10 000	10 000	9 250	10 750	421.97	AC	A	582.800	June 23, 2011	
BOAC.O1	BOA - CI 6.20% 2009-2014				NC			10 000	10 000	9 250	10 750	439.93	AC	A	607.600	June 23, 2011	
BOAD.O7	BOAD 5% 2005-2013				NC			10 000	10 000	9 250	10 750	105.48	ACD	A	500.000	December 28, 2011	
BOAD.O9	BOAD 5% 2006-2014				NC			10 000	10 000	9 250	10 750	49.32	ACD	A	500.000	February 7, 2012	
BOAD.O10	BOAD 4.75% 2006-2012				NC			10 000	10 000	9 250	10 750	46.85	ACD	A	475.000	February 7, 2012	
BOAM.O2	BOA MALI 6.50% 2009-2014				NC			10 000	10 000	9 250	10 750	409.45	AC	A	565.500	June 23, 2011	
BOAN.O1	BOA NIGER 6.50% 2009-2014				NC			9 850	9 850	9 115	10 585	409.45	AC	A	565.500	June 23, 2011	
BOAS.O1	BOA SENEGAL 6.50% 2009-2014				NC			9 800	9 800	9 065	10 535	442.39	IF	A	611.000	June 23, 2011	
CAAB.O3	CAA BENIN 6.50% 2011-2016				NC			10 000	10 000	9 250	10 750	223.77	ACD	A	650.000	November 9, 2011	
CLTB.O2	CELTEL BURKINA 6.35% 2007-2013				NC			10 000	10 000	9 250	10 750	42.40	ACD	S	298.450	17/02-08	
EOS.O2	ETAT SENEGAL 5.50% 2007-2012				NC			10 000	10 000	9 250	10 750	223.01	ACD	A	550.000	October 18, 2011	
EOS.O3	ETAT SENEGAL 6.75% 2010-2015					9 900	2	19 800	9 900	9 900	9 160	10 640	220.07	ACD	A	675.000	November 16, 2011
EOT.O2	ETAT TOGOLAIS 6.50% 2011-2016				NC			9 995	9 995	9 250	10 740	Ex-c	ACD	A	650.000	March 15, 2011	
PAAC.O1	PAA 6.95% 2010-2017	11	9900 / 9980	11	NC			9 900	9 900	9 160	10 640	199.66	ACD	S	338.639	28/05-11	
PADS.O2	PAD 7% 2010-2017				NC			10 000	10 000	9 250	10 750	138.48	ACD	S	304.500	22/06-12	
PALC.O1	PALMCI 7% 2009-2016	6	10000 /		NC			10 000	10 000	9 250	10 750	144.72	ACD	S	343.000	28/06-12	
SEM.O1	SEMA 6.85% 2007-2012				NC			10 000	10 000	9 250	10 750	181.23	ACD	S	297.975	24/05-11	
SHAF.O2	SHELTER AFRIQUE 6% 2008-2014				NC			10 000	10 000	9 250	10 750	187.40	ACD	S	299.178	21/05-11	
STRAC.O1	SOTRA 6.80% 2007-2012				NC			9 800	9 800	9 065	10 535	464.30	AC	A	666.400	July 3, 2011	
TGTLT.O1	TOGO TELECOM 6.50% 2007-2014	47	5800 /			6 000	2	12 000	6 000	6 000	5 550	6 450	29.02	ACD	S	188.116	15/02-08
TPBF.O2	TPBF 6.50% 2011-2016				NC			10 000	10 000	9 250	10 750	149.18	ACD	A	650.000	December 21, 2011	
TPCI.O8	TPCI 6.95% 2009-2014	26	9900 /		NC			9 800	9 800	9 065	10 535	423.87	ACD	A	696.904	August 5, 2011	
TPCI.O9	TPCI 6.25% 2010-2013	110	9000 /		NC			9 800	9 800	9 065	10 535	491.80	IF	A	625.000	May 31, 2011	
TPCI.O10	TPCI 7% 2010-2017		/ 10000	791	10 000	19	190 000	9 800	10 000	9 250	10 750	315.57	AC	A	700.000	October 1, 2011	
TPCI.O11	TPCI 6.5% 2011-2016		/ 9300	10 500	9 300	9 400	87 420 000	10 000	9 300	8 605	9 995	322.33	AC	A	650.000	September 15, 2011	
<b>TOTAL</b>						<b>9 423</b>	<b>87 641 800</b>										
<b>KOLAS BOND</b>																	
AFD.O1	AFD 5.25% 2008-2016				NC			9 900	9 900	9 160	10 640	2.88	IF	A	525.000	March 12, 2012	
<b>TOTAL</b>																	
<b>TOTAL-BONDS MARKET</b>						<b>9 423</b>	<b>87 641 800</b>										

**Legend**

Type Amort: Type d'Amortissement - IF: IN FINE - AC: AMORTISSEMENT CONSTANT - AD: AMORTISSEMENT DEGRESSIF - ACD: AMORTISSEMENT DIFFERE CONSTANT

Period : Coupons Payment Period - A: Yearly - S: Semi annual - T: Quaterly

Payment date : Interest Payment expiry

Mentions : NC: Unlisted Ex: Ex-coupon ou Ex:right SP: Suspended DIF: Differed

**Notices, Decisions, Instructions & Circulars of the day**

 Notices and instructions are available with National Offices and on the Website of BRVM: [www.brvm.org](http://www.brvm.org)
**Erratum:**