



# Bulletin Officiel de la Cote

## BOURSE REGIONALE DES VALEURS MOBILIERES S.A.

SOCIETE ANONYME AU CAPITAL DE FCFA 3 062 040 000  
 Siège Social: Abidjan - COTE D'IVOIRE  
 Siège Social : 18, Rue Joseph Anoma (Rue des Banques) – 01 B.P. 3802 Abidjan  
 Tel: (225) 20 326 685 / 20 326 686 Fax : (225) 20 326 684  
 Site Internet: [www.brvm.org](http://www.brvm.org)

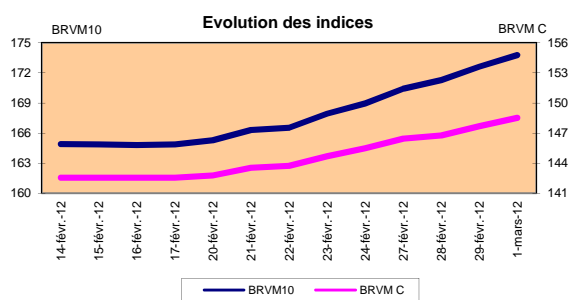
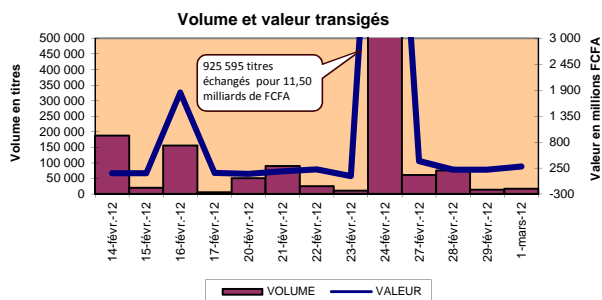
Bulletin du 01 mars 2012

Vol : 15 N° : 43

### Séance du 01 mars 2012

Indices de référence

Base = 100 au 15 septembre 1998	Fermeture	Variation		Fermeture Précédente	Capitalisation Boursière en F CFA
		en valeur	en %		
BRVM 10	173.77	1.16	0.67%	172.62	2 637 428 166 492
BRVM Composite	148.51	0.82	0.55%	147.70	3 400 026 392 927
Capitalisation du marché obligataire ( en F CFA)					800 349 398 400



Indices sectoriels

Base = 100 au 14 juin 1999	Fermeture	Variation		Fermeture Précédente	Nombre de sociétés
		en valeur	en %		
BRVM - Industrie	78.18	0.22	0.28%	77.96	13
BRVM - Services Publics	369.23	-0.01	0.00%	369.24	4
BRVM - Finances	54.69	0.93	1.73%	53.76	8
BRVM - Transport	201.55	0.73	0.36%	200.82	2
BRVM - Agriculture	457.77	2.67	0.59%	455.11	4
BRVM - Distribution	104.16	0.47	0.46%	103.68	7
BRVM - Autres Secteurs	59.26	0.00	0.00%	59.26	1

Sommaire du marché

	Volume Transigé	Valeur Totale Transigée (F CFA)	Nombre de Transactions	Nombre de titres échangés	Titres		
					Gains	Pertes	Inchangés
Actions	14 791	262 542 240	143	21	8	1	12
Obligations	2 075	20 743 700	22	7	1	0	6
Droits	0	0	0	0	0	0	0

Titres les plus actifs			Plus fortes hausses			Plus fortes baisses		
Titres	Volume	Titres	Cours	Variation	Titres	Cours	Variation	
PALM CI	6 596	SOGB CI	69 000	1500	CIE CI	24 990	-10	
ECOBANK TRANS. INCORP. TG	5 560	SITAB CI	65 000	1000				
BIDC 6.75 2010-2017	1 941	BANK OF AFRICA BF	35 600	600				
SGB CI	560	SHELL CI	13 000	395				
BANK OF AFRICA NG	500	MOVIS CI	2 900	200				

Indices boursiers internationaux

Places financières africaines	Indices	Clôture 1-mars-12	Variation Séance précédente	Indices au 30-déc.-11	Autres places financières	Indices	Clôture 1-mars-12	Variations Séance précédente	Indices au 30-déc.-11
CASABLANCA (*)	MADEX	9 333.41	0.05%	9011.57	LONDRES (*)	FOOTSIE 100	5 903.09	0.54%	5 572.28
LAGOS (*)	NSE	20 123.51	-0.07%	20,730.63	NEW YORK (*)	DJIA	12 952.07	-0.41%	12,217.56
TUNIS (*)	TUNINDEX	4 768.66	0.72%	4,722.25	TOKYO (*)	NIKKEI 225	9 707.37	-0.16%	8,455.35

(\*) Indices de la veille

(\*\*) Indices à 11 H00GMT

Coupons annoncés

Symbole	Titre	Coupon		
		Montant net (FCFA)	Date de détachement	Date de paiement

ND: Non Disponible



**MARCHÉ DES OBLIGATIONS**

Séance du 01 mars 2012

Symbole	Titre	Qté	Cours Ach. / Vend.	Qté	Cours du jour	Volume	Valeur	Cours Précéd.	Séance prochaine		Coupon couru	Type Amort	Coupon d'intérêt			
									Cours Référence	Ecart max			Période	Montant net	Eché.	
<b>OBLIGATIONS REGIONALES</b>																
BIDC.O1	BIDC 5.60% 2006-2013				NC			10 000	10 000	9 250	10 750	310.60	ACD	A	560.000	11-août
BIDC.O2	BIDC 6.75 2010-2017	230	10000 /		10 000	1 941	19 410 000	10 000	10 000	9 250	10 750	275.55	ACD	S	337.500	04/04-10
BOAB.O2	BOA BENIN 6.20% 2009-2014		/ 10000	60	9 900	18	178 200	9 900	9 900	9 160	10 640	401.27	AC	A	582.800	23-juin
BOABF.O2	BOA BURKINA F. 6.20% 2009-2014				NC			10 000	10 000	9 250	10 750	401.27	AC	A	582.800	23-juin
BOAC.O1	BOA - CI 6.20% 2009-2014				NC			10 000	10 000	9 250	10 750	418.35	AC	A	607.600	23-juin
BOAD.O7	BOAD 5% 2005-2013				NC			10 000	10 000	9 250	10 750	87.67	ACD	A	500.000	28-déc
BOAD.O9	BOAD 5% 2006-2014				NC			10 000	10 000	9 250	10 750	31.51	ACD	A	500.000	07-févr
BOAD.O10	BOAD 4.75% 2006-2012				NC			10 000	10 000	9 250	10 750	29.93	ACD	A	475.000	07-févr
BOAM.O2	BOA MALI 6.50% 2009-2014				NC			10 000	10 000	9 250	10 750	389.36	AC	A	565.500	23-juin
BOAN.O1	BOA NIGER 6.50% 2009-2014				NC			9 850	9 850	9 115	10 585	389.36	AC	A	565.500	23-juin
BOAS.O1	BOA SENEGAL 6.50% 2009-2014				NC			9 800	9 800	9 065	10 535	420.69	IF	A	611.000	23-juin
CAAB.O3	CAA BENIN 6.50% 2011-2016				10 000	51	510 000	10 000	10 000	9 250	10 750	200.68	ACD	A	650.000	09-nov
CLTB.O2	CELTEL BURKINA 6.35% 2007-2013				NC			10 000	10 000	9 250	10 750	21.20	ACD	S	298.450	17/02-08
EOS.O2	ETAT SENEGAL 5.50% 2007-2012				NC			10 000	10 000	9 250	10 750	203.42	ACD	A	550.000	18-oct
EOS.O3	ETAT SENEGAL 6.75% 2010-2015		/ 10000	50	NC			9 900	9 900	9 160	10 640	196.03	ACD	A	675.000	16-nov
EOT.O2	ETAT TOGOLAIS 6.50% 2011-2016	100	9900 /		NC			9 900	9 900	9 160	10 640	625.14	ACD	A	650.000	15-mars
PAAC.O1	PAA 6.95% 2010-2017				9 900	5	49 500	9 900	9 900	9 160	10 640	175.41	ACD	S	338.639	28/05-11
PADS.O2	PAD 7% 2010-2017				NC			10 000	10 000	9 250	10 750	116.79	ACD	S	304.500	22/06-12
PALC.O1	PALMCI 7% 2009-2016	1 000	10000 /		10 000	11	110 000	10 000	10 000	9 250	10 750	120.29	ACD	S	343.000	28/06-12
SEM.O1	SEMA 6.85% 2007-2012				NC			10 000	10 000	9 250	10 750	160.01	ACD	S	297.975	24/05-11
SHAF.O2	SHELTER AFRIQUE 6% 2008-2014				NC			10 000	10 000	9 250	10 750	166.03	ACD	S	299.178	21/05-11
STRAC.O1	SOTRA 6.80% 2007-2012				NC			9 800	9 800	9 065	10 535	440.63	AC	A	666.400	03-juil
TGTLT.O1	TOGO TELECOM 6.50% 2007-2014	46	5800 / 6000	60	NC			6 000	6 000	5 550	6 450	15.55	ACD	S	188.116	15/02-08
TPBF.O2	TPBF 6.50% 2011-2016				NC			10 000	10 000	9 250	10 750	126.09	ACD	A	650.000	21-déc
TPCI.O8	TPCI 6.95% 2009-2014	30	9800 / 10000	200	9 800	20	196 000	9 750	9 800	9 065	10 535	399.05	ACD	A	696.904	05-août
TPCI.O9	TPCI 6.25% 2010-2013				NC			9 800	9 800	9 065	10 535	469.60	IF	A	625.000	31-mai
TPCI.O10	TPCI 7% 2010-2017		/ 10000	270	10 000	29	290 000	10 000	10 000	9 250	10 750	290.71	AC	A	700.000	01-oct
TPCI.O11	TPCI 6.5% 2011-2016	3 500	9300 / 10000	11 700	NC			10 000	10 000	9 250	10 750	299.18	AC	A	650.000	15-sept
<b>TOTAL</b>						<b>2 075</b>	<b>20 743 700</b>									
<b>OBLIGATIONS KOLAS</b>																
AFD.O1	AFD 5.25% 2008-2016				NC			9 900	9 900	9 160	10 640	509.22	IF	A	525.000	12-mars
<b>TOTAL</b>																
<b>TOTAL-Marché des obligations</b>						<b>2 075</b>	<b>20 743 700</b>									

**Légende:**

Type Amort: Type d'Amortissement - IF: IN FINE - AC: AMORTISSEMENT CONSTANT - AD: AMORTISSEMENT DEGRESSIF - ACD: AMORTISSEMENT DIFFERE CONSTANT

Période : Périodicité de paiement des coupons - A: annuelle - S: Semestrielle - T: Trimestrielle

Eché. : Echéance de paiement des intérêts

Mentions : NC: Non Coté Ex: Ex-coupon ou Ex-droit SP: Suspendu DIF: Différé

**Avis, Décisions, Instructions & Circulaires du jour**

Avis N°039/BRVM/DG du 02 Mars 2012 Annulations d'ordres.

Les Avis et Instructions sont disponibles auprès des Antennes Nationales de Bourse et sur le site internet de la BRVM : [www.brv.m.org](http://www.brv.m.org)

**Erratum:**



# Official Newsletter

## BOURSE REGIONALE DES VALEURS MOBILIERES S.A.

LIMITED COMPANY, CAPITAL XOF 3 062 040 000  
 Head Office: Abidjan - COTE D'IVOIRE  
 Address: 18, Rue Joseph Anoma (Rue des Banques) – 01 B.P. 3802 Abidjan  
 Tel: (225) 20 326 685 / 20 326 686 Fax : (225) 20 326 684  
 Website : [www.brvm.org](http://www.brvm.org)

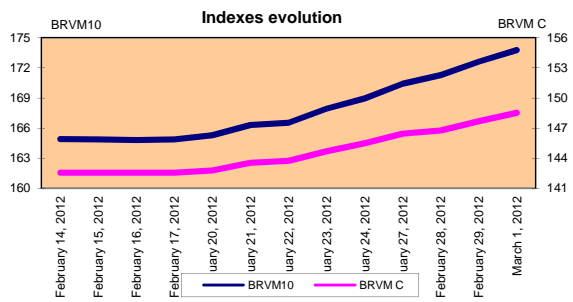
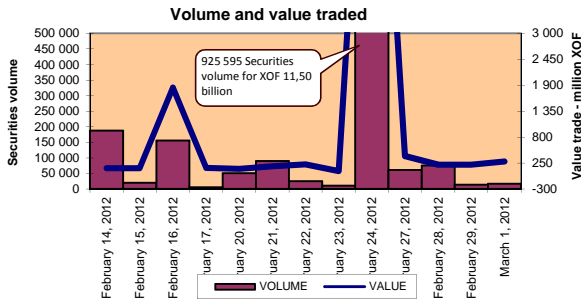
March 1, 2012

Vol : 15 N° : 43

### March 1, 2012 Session

#### Reference Indexes

Base = 100 To September 15th, 1998	Close	Change		Previous Close	Market Capitalization XOF
		Value	%		
BRVM 10	173.77	1.16	0.67%	172.62	2 637 428 166 492
BRVM Composite	148.51	0.82	0.55%	147.70	3 400 026 392 927
<b>Bonds Market Capitalization ( XOF)</b>					<b>800 349 398 400</b>



#### Sectoral Indexes

Base = 100 on June 14th, 1999	Close	Change		Previous Close	Number of Companies
		Value	%		
BRVM - Industry	78.18	0.22	0.28%	77.96	13
BRVM - Services Publics	369.23	-0.01	0.00%	369.24	4
BRVM - FinaUnlistedial	54.69	0.93	1.73%	53.76	8
BRVM - Transuspendedortation	201.55	0.73	0.36%	200.82	2
BRVM - Agriculture	457.77	2.67	0.59%	455.11	4
BRVM - Distribution	104.16	0.47	0.46%	103.68	7
BRVM - Others Sectors	59.26	0.00	0.00%	59.26	1

#### Market Summary

	Volume Traded	Total Value Tradede (F CFA)	Number of Transactions	Number of securities Traded	securities		
					Gains	Losses	traded
Stocks	14 791	262 542 240	143	21	8	1	12
Bonds	2 075	20 743 700	22	7	1	0	6
Rights	0	0	0	0	0	0	0

Most Actives securities		Raise			Drop		
securities	Volume	securities	Price	Change	securities	Price	Change
PALM CI	6 596	SOGB CI	69 000	1500	CIE CI	24 990	-10
ECOBANK TRANS. IUnlistedORP. T	5 560	SITAB CI	65 000	1000			
BIDC 6.75 2010-2017	1 941	BANK OF AFRICA BF	35 600	600			
SGB CI	560	SHELL CI	13 000	395			
BANK OF AFRICA NG	500	MOVIS CI	2 900	200			

#### International Exchange indexes

African exchanges	Indexes	Close 1-mars-12	Change Previous Close Session	indexes 30-déc.-11	Other exchanges	Indexes	Close 1-mars-12	Change Previous Close Session	Indexes 30-déc.-11
SABLAUnlistedA	MADEX	9 333.41	0.05%	9011.57	LONDRES (*)	FOOTSIE 100	5 903.09	0.54%	5 572.28
LAGOS (*)	NSE	20 123.51	-0.07%	20,730.63	NEW YORK (*)	DJIA	12 952.07	-0.41%	12,217,56
TUNIS (*)	TUNINDEX	4 768.66	0.72%	4,722.25	TOKYO (*)	NIKKEI 225	9 707.37	-0.16%	8,455,35

(\*) Indexes of the day before

(\*\*) Indexes at 11 H00 GMT

#### Announced Coupons

Symbol	securities	Coupon		
		Net Income (XOF)	Detachment Date	Payment Date
NA: Not Available				



**BONDS MARKET**

March 1, 2012 Session

Symbol	Security	Qty	Price Bid./Ask.	Qty	Curr. Price	Volume	Value	Previous Price	Next Session		Coupon Income	Type Amort	Bond Coupon			
									Price Référence	Price Range			Period	Net Income	Payment date	
<b>REGIONAL BOND</b>																
BIDC.O1	BIDC 5.60% 2006-2013				NC			10 000	10 000	9 250	10 750	310.60	ACD	A	560.000	August 11, 2011
BIDC.O2	BIDC 6.75 2010-2017	230	10000 /		10 000	1 941	19 410 000	10 000	10 000	9 250	10 750	275.55	ACD	S	337.500	04/04-10
BOAB.O2	BOA BENIN 6.20% 2009-2014		/ 10000	60	9 900	18	178 200	9 900	9 900	9 160	10 640	401.27	AC	A	582.800	June 23, 2011
BOABF.O2	BOA BURKINA F. 6.20% 2009-2014				NC			10 000	10 000	9 250	10 750	401.27	AC	A	582.800	June 23, 2011
BOAC.O1	BOA - CI 6.20% 2009-2014				NC			10 000	10 000	9 250	10 750	418.35	AC	A	607.600	June 23, 2011
BOAD.O7	BOAD 5% 2005-2013				NC			10 000	10 000	9 250	10 750	87.67	ACD	A	500.000	December 28, 2011
BOAD.O9	BOAD 5% 2006-2014				NC			10 000	10 000	9 250	10 750	31.51	ACD	A	500.000	February 7, 2012
BOAD.O10	BOAD 4.75% 2006-2012				NC			10 000	10 000	9 250	10 750	29.93	ACD	A	475.000	February 7, 2012
BOAM.O2	BOA MALI 6.50% 2009-2014				NC			10 000	10 000	9 250	10 750	389.36	AC	A	565.500	June 23, 2011
BOAN.O1	BOA NIGER 6.50% 2009-2014				NC			9 850	9 850	9 115	10 585	389.36	AC	A	565.500	June 23, 2011
BOAS.O1	BOA SENEGAL 6.50% 2009-2014				NC			9 800	9 800	9 065	10 535	420.69	IF	A	611.000	June 23, 2011
CAAB.O3	CAA BENIN 6.50% 2011-2016				10 000	51	510 000	10 000	10 000	9 250	10 750	200.68	ACD	A	650.000	November 9, 2011
CLTB.O2	CELTEL BURKINA 6.35% 2007-2013				NC			10 000	10 000	9 250	10 750	21.20	ACD	S	298.450	17/02-08
EOS.O2	ETAT SENEGAL 5.50% 2007-2012				NC			10 000	10 000	9 250	10 750	203.42	ACD	A	550.000	October 18, 2011
EOS.O3	ETAT SENEGAL 6.75% 2010-2015		/ 10000	50	NC			9 900	9 900	9 160	10 640	196.03	ACD	A	675.000	November 16, 2011
EOT.O2	ETAT TOGOLAIS 6.50% 2011-2016	100	9900 /		NC			9 900	9 900	9 160	10 640	625.14	ACD	A	650.000	March 15, 2011
PAAC.O1	PAA 6.95% 2010-2017				9 900	5	49 500	9 900	9 900	9 160	10 640	175.41	ACD	S	338.639	28/05-11
PADS.O2	PAD 7% 2010-2017				NC			10 000	10 000	9 250	10 750	116.79	ACD	S	304.500	22/06-12
PALC.O1	PALMCI 7% 2009-2016	1 000	10000 /		10 000	11	110 000	10 000	10 000	9 250	10 750	120.29	ACD	S	343.000	28/06-12
SEM.O1	SEMA 6.85% 2007-2012				NC			10 000	10 000	9 250	10 750	160.01	ACD	S	297.975	24/05-11
SHAF.O2	SHELTER AFRIQUE 6% 2008-2014				NC			10 000	10 000	9 250	10 750	166.03	ACD	S	299.178	21/05-11
STRAC.O1	SOTRA 6.80% 2007-2012				NC			9 800	9 800	9 065	10 535	440.63	AC	A	666.400	July 3, 2011
TGTLT.O1	TOGO TELECOM 6.50% 2007-2014	46	5800 / 6000	60	NC			6 000	6 000	5 550	6 450	15.55	ACD	S	188.116	15/02-08
TPBF.O2	TPBF 6.50% 2011-2016				NC			10 000	10 000	9 250	10 750	126.09	ACD	A	650.000	December 21, 2011
TPCI.O8	TPCI 6.95% 2009-2014	30	9800 / 10000	200	9 800	20	196 000	9 750	9 800	9 065	10 535	399.05	ACD	A	696.904	August 5, 2011
TPCI.O9	TPCI 6.25% 2010-2013				NC			9 800	9 800	9 065	10 535	469.60	IF	A	625.000	May 31, 2011
TPCI.O10	TPCI 7% 2010-2017		/ 10000	270	10 000	29	290 000	10 000	10 000	9 250	10 750	290.71	AC	A	700.000	October 1, 2011
TPCI.O11	TPCI 6.5% 2011-2016	3 500	9300 / 10000	11 700	NC			10 000	10 000	9 250	10 750	299.18	AC	A	650.000	September 15, 2011
<b>TOTAL</b>						<b>2 075</b>	<b>20 743 700</b>									
<b>KOLAS BOND</b>																
AFD.O1	AFD 5.25% 2008-2016				NC			9 900	9 900	9 160	10 640	509.22	IF	A	525.000	March 12, 2011
<b>TOTAL</b>																
<b>TOTAL-BONDS MARKET</b>						<b>2 075</b>	<b>20 743 700</b>									

**Legend**

Type Amort: Type d'Amortissement - IF: IN FINE - AC: AMORTISSEMENT CONSTANT - AD: AMORTISSEMENT DEGRESSIF - ACD: AMORTISSEMENT DIFFERE CONSTANT

Period: Coupons Payment Period - A: Yearly - S: Semi annual - T: Quaterly

Payment date: Interest Payment expiry

Mentions: NC: Unlisted Ex: Ex-coupon ou Ex:right SP: Suspended DIF: Differed

**Notices, Decisions, Instructions & Circulars of the day**

Notice N°039/BRVMDG Cancelling Orders.

 Les Avis et Instructions sont disponibles auprès des Antennes Nationales de Bourse et sur le site internet de la BRVM : [www.brvvm.org](http://www.brvvm.org)
**Erratum:**