

BRVM 10	246.34
Variation:	↑ 1.10%
Variation / 31	↑ 33.85%
Déc. 2012:	
BRVM Composite	232.02
Variation:	↑ 0.95%
Variation / 31	↑ 39.28%
Déc. 2012:	

BULLETIN OFFICIEL DE LA COTE



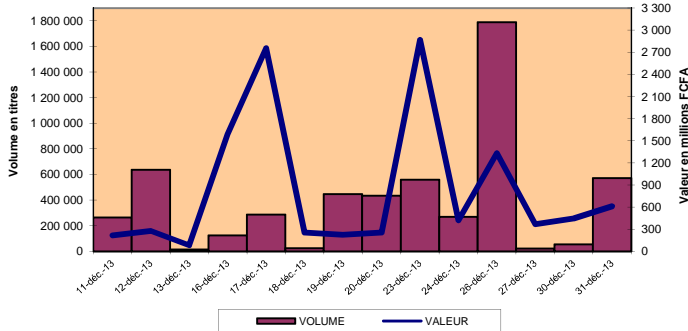
BOURSE REGIONALE DES VALEURS MOBILIERES
Afrique de l'Ouest

Capitalisations

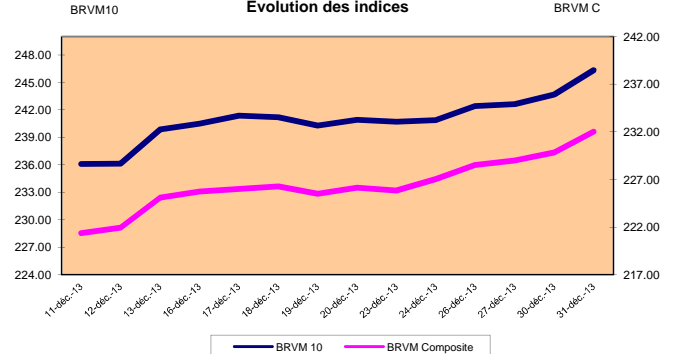
(en milliards de FCFA) :

- Actions:	5 633.47
- Obligations:	1 072.78

Volumes et valeurs transigés



Evolution des indices



RESUME DE LA COTE

PLUS FORTES HAUSSES

SETAO COTE D'IVOIRE	
Cours (en FCFA):	16 000
Variation :	7.38%
BERNABE COTE D'IVOIRE	
Cours (en FCFA):	87 500
Variation:	7.36%
SCB COTE D'IVOIRE	
Cours (en FCFA):	75 000
Variation :	7.14%
TOTAL COTE D'IVOIRE	
Cours (en FCFA):	187 000
Variation:	7.13%
SCGB COTE D'IVOIRE	
Cours (en FCFA):	53 500
Variation :	7.00%

La BRVM a clôturé sa séance du mardi 31 décembre 2013 en hausse par rapport à la séance précédente. L'indice BRVM 10 est passé de 243,67 à 246,34 points, soit une progression de 1,10%. L'indice BRVM Composite, pour sa part, a gagné 0,95% à 232,02 points contre 229,84 précédemment.

1. La valeur des transactions s'est établie à 610,35 millions de FCFA contre 446,85 millions de FCFA le lundi dernier.
2. La capitalisation boursière du marché des actions se chiffre à 5 633,47 milliards de FCFA. Celle du marché obligataire s'élève à 1 072,78 milliards de FCFA.
3. Le titre le plus actif en volume est Ecobank Transnational Incorporated TG avec 541 875 actions échangées. Le titre le plus actif en valeur est "ETAT DU SENEGAL 6,70% 2012-2019" avec 113,61 millions de FCFA de transactions.

PLUS FORTES BAISSSES

SERVAIR ABIDJAN COTE D'IVOIRE	
Cours (en FCFA):	23 010
Variation :	-6.97%
CIE COTE D'IVOIRE	
Cours (en FCFA):	62 000
Variation :	-5.06%
CFAO COTE D'IVOIRE	
Cours (en FCFA):	39 200
Variation :	-5.83%
BANK OF AFRICA BURKINA FASO	
Cours (en FCFA):	81 000
Variation :	-4.71%
BANK OF AFRICA COTE D'IVOIRE	
Cours (en FCFA):	64 500
Variation :	-0.77%

TITRES LES PLUS ACTIFS

Titres	Volumes	Valeurs (en FCFA)
Ecobank Transnational Incorporated TOGO	541 875	27 635 125
ETAT DU SENEGAL 6.70% 2012-2019	11 361	113 610 000
ONATEL BURKINA FASO	9 862	60 149 615
PALM COTE D'IVOIRE	2 845	54 321 070
CIE COTE D'IVOIRE	1 815	111 375 750

Compartiments

Compartiments	Titres Echangés / Inscrits	Volumes	Valeurs (en FCFA)	Nombre de transactions	Nombre de Titres		
					Gains	Inchangés	Pertes
Actions	29 / 37	561 179	496 045 490	189	14	8	7
Droits	0 / 0	-	-	0	0	0	0
Obligations	3 / 35	11 431	114 309 000	4	2	0	1
Total	32 / 72	572 610	610 354 490	193	16	8	8

INFORMATIONS

TRITURAF CI - Report de radiation de la cote.



INDICATEURS

Indices du jour	Ouverture	Clôture	Variation
BRVM 10	243.38	246.34	1.22%
BRVM Composite	229.64	232.02	1.04%
Ratio de liquidité:	54.12%		
PER moyen:	16.79		
Nombre de SGI participantes:	15 / 21		



BENIN
Tel: (229) 21 312 126
Fax: (229) 21 312 077
patioupke@brvm.org



BURKINA FASO
Tel: (226) 50 308 773
Fax: (226) 50 308 719
louedraogo@brvm.org



COTE D'IVOIRE
Tel: (225) 20 315 995
Fax: (225) 20 324 777
tbah@brvm.org



GUINEE-BISSAU
Tel: (245) 32 016 02
Fax: (245) 32 016 02
saliuba@hotmail.com



MALI
Tel: (223) 44 901 810
Fax: (223) 44 901 811
abocoum@brvm.org



NIGER
Tel: (227) 20 736 692
Fax: (227) 20 736 947
imagagi@brvm.org



SENEGAL
Tel: (221) 33 821 15 18
Fax: (221) 33 821 15 06
nksey@brvm.org



TOGO
Tel: (228) 22 212 305
Fax: (221) 22 212 341
natcholi@brvm.org

BOURSE REGIONALE DES VALEURS MOBILIERES

BRVM - Société Anonyme au capital de 3.062.040.000 CFA - RC: CI-ABJ-1997-B-208435-CC : 9819725 - E
Siège Social: Abidjan-CÔTE D'IVOIRE, Adresse: 18,Rue Joseph ANOMA (Rue des Banques)-Abidjan
Tél: +225 20 32 66 85/86, Fax: +225 20 32 66 84, Mail: brvm@brvm.org, Site Web: www.brvm.org

MARCHÉ DES ACTIONS

mardi 31 décembre 2013

Symbole	Titre	Séance de cotation		Cours Précédent	Cours du jour			Variation	Variation de l'année (31/12/2012)	Cours Référence	Ecart maximum		Dernier dividende Payé		Comp.	Rdt. Net	PER
		Volume	Valeur		Ouv.	Clôt.	Moy.				Bas	Haut	Montant net	Date			
SECTEUR - INDUSTRIE 147.38 points ▲ 0.27%																	
CABC	SICABLE CI	546	55 582 800	99 900	101 800	101 800	101 800	1.90%	95.77%	101 800	94 165	109 435	5 904	15-avr.-13	1 ^{er}	5.80%	15.52
FTSC	FILTISAC CI	5	38 500	7 700	7 700	7 700	7 700	0.00%	26.23%	7 700	7 125	8 275	355	22-juil.-13	1 ^{er}	4.61%	15.82
NEIC	NEI-CEDA CI			6 000	NC	NC	NC		133.46%	6 000	5 550	6 450	225	28-juin-01	1 ^{er}	-	68.13
N TLC	NESTLE CI	13	845 000	63 505	65 000	65 000	65 000	2.35%	47.73%	65 000	60 125	69 875	630	12-août-11	2 ^{ème}	-	-
SEMC	CROWN SIEM CI			40 500	NC	NC	NC		71.25%	40 500	37 465	43 535	1 215	30-sept.-13	2 ^{ème}	3.00%	-
SIVC	AIR LIQUIDE CI	25	398 660	15 950	15 950	15 945	15 946	-0.03%	77.17%	15 945	14 750	17 140	630	26-juil.-13	1 ^{er}	3.95%	14.34
SLBC	SOLIBRA CI	19	7 600 000	400 000	400 000	400 000	400 000	0.00%	73.91%	400 000	370 000	430 000	10 980	3-juin-13	1 ^{er}	2.75%	15.11
SMBC	SMB CI			19 995	NC	NC	NC		24.97%	19 995	18 500	21 490	450	18-juil.-12	1 ^{er}	-	-
STBC	SITAB CI	108	13 348 800	123 600	123 600	123 600	123 600	0.00%	42.07%	123 600	114 330	132 870	7 831	19-avr.-13	1 ^{er}	6.34%	14.73
TTRC	TRITURAF CI-Ste en Liquidation			490	SP	SP	SP		-38.75%	490	455	525	1 440	19-juil.-02	2 ^{ème}	ND	ND
UNLC	UNILEVER CI	29	1 208 500	41 500	41 500	41 500	41 672	0.00%	3.75%	41 500	38 390	44 610	1 233	9-juil.-12	2 ^{ème}	-	-
UNXC	UNIWAX CI			39 000	NC	NC	NC		550.00%	39 000	36 075	41 925	846	15-juil.-13	2 ^{ème}	2.17%	20.81
TOTAL		745	79 022 260														
SECTEUR - SERVICES PUBLICS 609.72 points ▼ -0.43%																	
CIEC	CIE CI	1 815	111 375 750	66 000	61 050	62 000	61 364	-6.06%	47.62%	62 000	57 350	66 650	2 691	3-juin-13	1 ^{er}	4.34%	20.68
ONTBF	ONATEL BF (*)	9 862	60 149 615	6 050	6 050	6 100	6 099	0.83%	35.56%	6 100	5 645	6 555	463	2-juil.-13	1 ^{er}	7.60%	17.01
SDCC	SOE CI	180	14 245 600	77 200	77 200	81 600	79 142	5.70%	94.29%	81 600	75 480	87 720	3 510	3-juin-13	1 ^{er}	4.30%	16.18
SNTS	SONATEL SN	1 331	26 683 515	20 100	20 050	20 050	20 048	-0.25%	38.28%	20 050	18 550	21 550	1 350	2-mai-13	1 ^{er}	6.73%	11.70
TOTAL		13 188	212 454 480														
SECTEUR - FINANCES 82.04 points ▲ 2.03%																	
BICC	BICI CI	29	1 740 000	60 000	60 000	60 000	60 000	0.00%	63.93%	60 000	55 500	64 500	2 443	19-juin-13	1 ^{er}	4.07%	19.10
BOAB	BANK OF AFRICA BN	15	902 250	60 000	60 150	60 150	60 150	0.25%	9.36%	60 150	55 640	64 660	4 650	8-mai-13	1 ^{er}	7.73%	7.74
BOABF	BANK OF AFRICA BF	21	1 709 000	85 000	82 000	81 000	81 381	-4.71%	84.09%	81 000	74 925	87 075	6 062	23-avr.-13	1 ^{er}	7.48%	10.23
BOAC	BANK OF AFRICA CI	27	1 741 500	65 000	64 500	64 500	64 500	-0.77%	74.32%	64 500	59 665	69 335	2 700	6-mai-13	1 ^{er}	4.19%	14.89
BOAN	BANK OF AFRICA NG	228	9 835 125	43 100	43 100	43 200	43 137	0.23%	18.36%	43 200	39 960	46 440	2 558	7-mai-13	1 ^{er}	5.92%	11.68
ETIT	ECOBANK TRANS. INCORP. TG (*)	541 875	27 635 125	50	51	51	51	2.00%	45.71%	51	48	54	1 992	19-juil.-13	1 ^{er}	3.91%	6.32
SAFC	SAFCA CI			36 000	NC	NC	NC		71.43%	36 000	33 300	38 700	1 440	29-juil.-11	1 ^{er}	-	6.72
SGBC	SGB CI	157	11 240 505	70 000	70 005	75 000	71 596	7.14%	27.12%	75 000	69 375	80 625	5 744	16-juil.-13	1 ^{er}	7.66%	10.01
TOTAL		542 352	54 803 505														
SECTEUR - TRANSPORT 788.99 points ■ 0.00%																	
SDSC	BOLLORE AFRICA LOGISTICS CI	10	1 600 000	160 000	160 000	160 000	160 000	0.00%	128.57%	160 000	148 000	172 000	7 562	6-juin-13	1 ^{er}	4.73%	21.21
SVOC	MOVIS CI	9	62 110	6 900	6 905	6 900	6 901	0.00%	72.50%	6 900	6 385	7 415	270	5-juil.-99	2 ^{ème}	-	-
TOTAL		19	1 662 110														
SECTEUR - AGRICULTURE 372.85 points ▲ 6.43%																	
PALC	PALM CI	2 845	54 321 070	19 695	19 000	21 000	19 094	6.63%	17.32%	21 000	19 425	22 575	1 440	13-juin-13	2 ^{ème}	6.86%	6.72
SICC	SICOR CI			3 330	NC	NC	NC		-7.50%	3 330	3 085	3 575	1 919	25-sept.-00	1 ^{er}	-	-
SOGC	SOGB CI	1 115	57 791 000	50 000	49 000	53 500	51 830	7.00%	-17.69%	53 500	49 490	57 510	3 780	29-juil.-13	1 ^{er}	7.07%	7.58
SPHC	SAPH CI	777	25 289 400	32 000	31 950	33 900	32 547	5.94%	-15.04%	33 900	31 360	36 440	1 440	5-juil.-13	1 ^{er}	4.25%	8.22
TOTAL		4 737	137 401 470														
SECTEUR - DISTRIBUTION 268.89 points ▲ 1.40%																	
ABJC	SERVAIR ABIDJAN CI	14	330 765	24 735	24 735	23 010	23 626	-6.97%	142.21%	23 010	21 285	24 735	225	13-juil.-00	1 ^{er}	-	67.73
BNBC	BERNABE CI	25	2 157 500	81 500	81 500	87 500	86 300	7.36%	75.00%	87 500	80 940	94 060	4 905	1-juil.-13	1 ^{er}	5.61%	14.12
CFAC	CFAO CI	13	509 600	41 625	39 200	39 200	39 200	-5.83%	-14.78%	39 200	36 260	42 140	1 629	27-juin-13	2 ^{ème}	4.16%	19.79
PRSC	TRACTAFRIC MOTORS CI			112 000	NC	NC	NC		20.43%	112 000	103 600	120 400	10 710	6-juin-13	1 ^{er}	9.56%	7.42
SHEC	VIVO ENERGY CI	39	2 347 800	60 200	60 200	60 200	60 200	0.00%	120.51%	60 200	55 685	64 715	535.5	30-sept.-13	2 ^{ème}	0.89%	32.78
T TLC	TOTAL CI	27	5 036 000	174 550	174 000	187 000	186 519	7.13%	103.25%	187 000	172 975	201 025	7 200	4-juil.-13	1 ^{er}	3.85%	18.26
TOTAL		118	10 381 665														
AUTRES SECTEURS 197.53 points ▲ 7.38%																	
STAC	SETAO CI	20	320 000	14 900	16 000	16 000	16 000	7.38%	90.48%	16 000	14 800	17 200			2 ^{ème}	-	-
TOTAL		20	320 000														
TOTAL - Marché des actions		561 179	496 045 490														

MARCHÉ DES DROITS

Symbole	Titre	Séance de cotation		Cours Précédent	Cours du jour			Variation	Variation depuis l'origine	Cours Référence	Ecart maximum		Parité	Période de négociation	
		Volume	Valeur		Ouv.	Clôt.	Moy.				Bas	Haut		Début	Fin
TOTAL-Marché des droits															

Légende:

(*) Dividende, PER, taux de rendement et variation annuelle ajustés par rapport au fractionnement du 29 novembre 2013: à raison de dix (10) actions nouvelles pour une (1) action ancienne.

(**) Le capital de la société contient des actions de priorité convertibles au bout de 3 - 5 ans en actions ordinaires.

Cours du jour: Ouv.: Ouverture Clôt.: Clôture Moy.: Moyen

Mentions: NC: Non Coté Ex-c: Ex-coupon Ex-d: Ex-droit SP: Suspendu DIF: Différé Val-T: Valeur Théorique

PER = Cours / BNPA selon les données disponibles Rdt. Net: Rendement net (DNPA / Cours)

Comp.: 1 - Premier Compartiment 2 - Second Compartiment 3 - Compartiment de croissance

Ratio de liquidité = Titres échangés / Volume des ordres de vente

▲ : Progression de l'indice sectoriel

▼ : Recul de l'indice sectoriel

■ : Stabilité de l'indice sectoriel

MARCHÉ DES OBLIGATIONS

mardi 31 décembre 2013

Symbole	Titre	Séance de cotation		Cours Précédent	Cours du jour			Variation	Cours Référence	Ecart maximum		Valeur nominale	Coupon couru	Type Amort	Coupon d'intérêt		
		Volume	Valeur		Ouv.	Clôt.	Moy.			Bas	Haut				Période	Montant net	Eché.
OBLIGATIONS REGIONALES																	
BHB.O1	BHB 6.25% 2012-2017			9 158	NC	NC	NC		9 158	8 475	9 840	10 000	130.38	AC	A	587.50	11-oct
BIDC.O2	BIDC 6.75 % 2010-2017			9 975	NC	NC	NC		9 975	9 230	10 720	10 000	163.19	ACD	S	337.50	04 avr. / 04 oct.
BOAB.O2	BOA BENIN 6.20% 2009-2014			9 900	NC	NC	NC		9 900	9 160	10 640	10 000	304.97	AC	A	582.80	23-juin
BOABF.O2	BOA BURKINA F. 6.20% 2009-2014			10 000	NC	NC	NC		10 000	9 250	10 750	10 000	304.97	AC	A	582.80	23-juin
BOABF.O3	BOA BURKINA F. 6.25% 2012-2017			10 000	NC	NC	NC		10 000	9 250	10 750	10 000	130.38	AC	A	587.50	11-oct
BOAC.O1	BOA - CI 6.20% 2009-2014			9 900	NC	NC	NC		9 900	9 160	10 640	10 000	317.95	AC	A	607.60	23-juin
BOAC.O2	BOA - CI 6.25% 2012-2017			10 000	NC	NC	NC		10 000	9 250	10 750	10 000	135.92	AC	A	612.50	11-oct
BOAD.O9	BOAD 5% 2006-2014			10 000	NC	NC	NC		10 000	9 250	10 750	10 000	447.95	ACD	A	500.00	07-fevr
BOAD.O11	BOAD 5.95% 2012-2019			10 000	NC	NC	NC		10 000	9 250	10 750	10 000	489.04	ACD	A	595.00	06-mars
BOAM.O2	BOA MALI 6.50% 2009-2014			10 000	NC	NC	NC		10 000	9 250	10 750	10 000	295.92	AC	A	565.50	23-juin
BOAN.O1	BOA NIGER 6.50% 2009-2014			9 900	NC	NC	NC		9 900	9 160	10 640	10 000	319.73	AC	A	611.00	23-juin
BOAN.O2	BOA NIGER 6.25% 2012-2017			9 250	NC	NC	NC		9 250	8 560	9 940	10 000	120.67	AC	A	543.75	11-oct
BOAS.O1	BOA SENEGAL 6.50% 2009-2014			10 000	NC	NC	NC		10 000	9 250	10 750	10 000	319.73	IF	A	611.00	23-juin
BOAS.O2	BOA SENEGAL 6.50% 2012-2017			10 000	NC	NC	NC		10 000	9 250	10 750	10 000	135.59	IF	A	611.00	11-oct
CAAB.O3	CAA BENIN 6,50% 2011-2016	20	199 000	9 974	9 950	9 950	9 950	-0.24%	9 950	9 205	10 695	10 000	92.60	ACD	A	650.00	09-nov
CRRH.O1	CRRH-UEMOA 6.10% 2012-2022			10 000	NC	NC	NC		10 000	9 250	10 750	10 000	232.07	AC	S	305.00	13 fev. / 13 aout
CRRH.O2	CRRH-UEMOA 6.10% 2012-2024			10 000	NC	NC	NC		10 000	9 250	10 750	10 000	276.82	AC	S	305.00	17 janv. / 17 juil.
EOS.O3	ETAT SENEGAL 6.75% 2010-2015			5 000	NC	NC	NC		5 000	4 625	5 375	5 000	41.61	ACD	A	337.50	16-nov
EOS.O4	ETAT SENEGAL 6.70% 2012-2019	11 361	113 610 000	9 975	10 000	10 000	10 000	0.25%	10 000	9 250	10 750	10 000	31.21	ACD	A	670.00	14-déc
EOS.O5	ETAT SENEGAL 6.50% 2013-2023	50	500 000	9 999	10 000	10 000	10 000	0.01%	10 000	9 250	10 750	10 000	273.78	ACD	S	325.00	29 fev. / 29 juil.
EOT.O2	ETAT TOGOLAIS 6.50% 2011-2016			9 999	NC	NC	NC		9 999	9 250	10 745	10 000	518.22	ACD	A	650.00	15-mars
PAAC.O1	PAA 6.95% 2010-2017			7 000	NC	NC	NC		7 000	6 475	7 525	7 000	43.10	ACD	S	236.39	28 mai / 28 nov.
PADS.O2	PAD 7% 2010-2017			8 750	NC	NC	NC		8 750	8 095	9 405	8 750	13.14	ACD	S	265.71	22 juin / 22 déc.
PALC.O1	PALMCI 7% 2009-2016			10 000	NC	NC	NC		10 000	9 250	10 750	10 000	5.64	ACD	S	342.06	28 juin / 28 déc.
SHAF.O2	SHELTER AFRIQUE 6% 2008-2014			9 975	NC	NC	NC		9 975	9 230	10 720	10 000	65.75	ACD	S	297.53	21 mai / 21 nov.
SIFC.O1	SIFCA 6.90% 2013-2021			9 950	NC	NC	NC		9 950	9 205	10 695	10 000	268.63	ACD	A	676.20	08-août
TGTLT.O1	TOGO TELECOM 6.50% 2007-2014			2 998	NC	NC	NC		2 998	2 775	3 220	3 000	69.30	ACD	S	92.40	15 fev. / 15 aout
TPBF.O2	TPBF 6.50% 2011-2016			10 000	NC	NC	NC		10 000	9 250	10 750	10 000	17.81	ACD	A	650.00	21-déc
TPCI.O8	TPCI 6.95% 2009-2014			3 333	NC	NC	NC		3 333	3 085	3 580	3 333	93.93	ACD	A	231.66	05-août
TPCI.O10	TPCI 7% 2010-2017			10 000	NC	NC	NC		10 000	9 250	10 750	10 000	174.52	AC	A	700.00	01-oct
TPCI.O11	TPCI 6.5% 2011-2016			10 000	NC	NC	NC		10 000	9 250	10 750	10 000	190.55	ACD	A	650.00	15-sept
TPCI.O12	TPCI 6.00% 2012-2015			9 900	NC	NC	NC		9 900	9 160	10 640	10 000	361.64	ACD	A	600.00	25-mai
TPCI.O13	TPCI 6.50% 2012-2017			10 000	NC	NC	NC		10 000	9 250	10 750	10 000	183.42	ACD	A	650.00	19-sept
TPCI.O14	TPCI 6.00% 2013-2016			9 999	NC	NC	NC		9 999	9 250	10 745	10 000	289.32	IF	A	600.00	08-juil
TOTAL		11 431	114 309 000														
OBLIGATIONS INTERNATIONALES																	
AFD.O1	AFD 5.25% 2008-2016			10 000	NC	NC	NC		10 000	9 250	10 750	10 000	422.88	IF	A	525.00	12-mars
TOTAL																	
TOTAL-Marché des obligations		11 431	114 309 000														

Légende:

Cours du jour: Ouv.: Ouverture

Clôt.: Clôture

Moy.: Moyen

Type Amort: Type d'Amortissement

IF: In Fine

AC: Amortissement Constant

AD: Amortissement Dégressif

ACD: Amortissement Constant Différé

Période: Périodicité de paiement des coupons

A: Annuelle

S: Semestrielle

T: Trimestrielle

Eché.: Échéance de paiement des intérêts

Mentions: NC: Non Coté Ex: Ex-coupon ou Ex-droit SP: Suspendu DIF: Différé