



# Bulletin Officiel de la Cote

## BOURSE REGIONALE DES VALEURS MOBILIERES S.A.

SOCIETE ANONYME AU CAPITAL DE FCFA 3 062 040 000

Siège Social: Abidjan - COTE D'IVOIRE

Siège Social : 18, Rue Joseph Anoma (Rue des Banques) – 01 B.P. 3802 Abidjan 01

Tel: (225) 20 326 685 / 20 326 686 Fax : (225) 20 326 684

Site Internet: [www.brvm.org](http://www.brvm.org)

Bulletin du 08 avril 2013

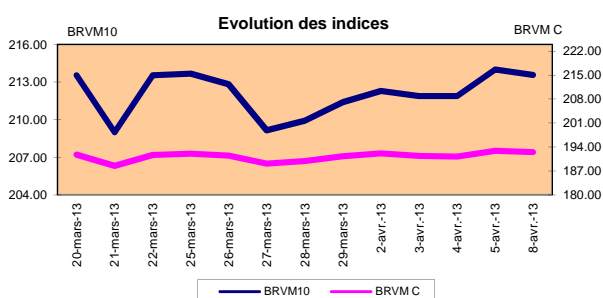
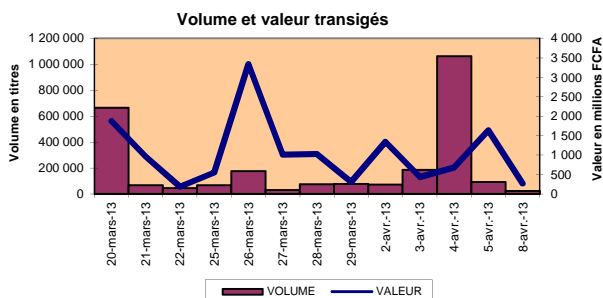
Vol : 16 N° :

67

Séance du 08 avril 2013

Indices de référence

Base = 100 au 15 septembre 1998	Fermeture	Variation		Fermeture Précédente	Capitalisation Boursière en FCFA
		en valeur	en %		
BRVM 10	213.55	-0.45	-0.21%	214.00	3 667 270 870 040
BRVM Composite	192.56	-0.38	-0.20%	192.94	4 660 176 955 780
Capitalisation du marché obligataire ( en F CFA)					910 301 238 937



Indices sectoriels

Base = 100 au 14 juin 1999	Fermeture	Variation		Fermeture Précédente	Nombre de sociétés
		en valeur	en %		
BRVM - Industrie	105.37	-0.08	-0.08%	105.45	12
BRVM - Services Publics	480.38	0.01	0.00%	480.37	4
BRVM - Finances	78.23	-0.05	-0.06%	78.28	8
BRVM - Transport	439.97	-2.39	-0.54%	442.36	2
BRVM - Agriculture	385.29	-6.34	-1.62%	391.63	4
BRVM - Distribution	191.81	0.00	0.00%	191.81	6
BRVM - Autres Secteurs	96.30	0.00	0.00%	96.30	1

Sommaire du marché

	Volume Transigé	Valeur Totale Transigée (F CFA)	Nombre de Transactions	Nombre de titres échangés	Titres		
					Gains	Pertes	Inchangés
Actions	22 385	266 688 300	146	19	5	7	7
Obligations	0	0	0	0	0	0	0
Droits	0	0	0	0	0	0	0

Titres les plus actifs			Plus fortes hausses			Plus fortes baisses		
Titres	Volume	Titres	Cours	Variation	Titres	Cours	Variation	
ECOBANK TRANS. INCORP. TG	11 090	SAPH CI	40 000	1000	SOGB CI	51 340	-4 160	
SONATEL SN	7 829	FILTISAC CI	7 300	200	SICABLE CI	66 010	-3 690	
CIE CI	1 073	VIVO ENERGY CI	29 005	5	AIR LIQUIDE CI	10 000	-600	
AIR LIQUIDE CI	445	SODE CI	43 005	5	BANK OF AFRICA CI	40 500	-500	
SOGB CI	420	BANK OF AFRICA NG	41 005	5	BOLLORE AFRICA LOGISTICS CI	84 500	-500	

Indices boursiers internationaux

Places financières africaines	Indices	Clôture 8-avr.-13	Variation Séance précédente	Indices au 31-déc.-12	Autres places financières	Indices	Clôture 8-avr.-13	Variations Séance précédente	Indices au 31-déc.-12
ACCRA (*)	GSE	1 753.67	-0.14%	1 199.72	PARIS (**)	CAC 40	3 689.15	0.70%	3641.07
CASABLANCA (**)	MADEX	7 409.77	0.29%	7 614.01	LONDRES (**)	FOOTSIE 100	6 270.52	0.33%	5897.81
LAGOS (*)	NSE	34 301.37	-0.11%	28 078.81	NEW YORK (**)	DJIA	14 565.25	-0.28%	13104.14
TUNIS (*)	TUNINDEX	4 728.97	-0.14%	4 561.98	TOKYO (*)	NIKKEI 225	13 192.59	2.80%	10395.18

(\*) Indices de la veille

(\*\*) Indices à 11 H00GMT

Coupons annoncés

Symbole	Titre	Coupon		
		Montant net (FCFA)	Date de détachement	Date de paiement
CABC	SICABLE CI	5 904	11-avr.-13	15-avr.-13
STBC	SITAB CI	7 831	17-avr.-13	19-avr.-13
BOABF	BANK OF AFRICA BF	6 062	19-avr.-13	23-avr.-13

ND: Non Disponible



**MARCHÉ DES OBLIGATIONS**

Séance du 08 avril 2013

Symbole	Titre	Qté	Cours		Qté	Cours du jour	Volume	Valeur	Cours Précéd.	Séance prochaine		Coupon couru	Type Amort	Coupon d'intérêt			
			Ach. / Vend.							Cours Référence	Ecart max			Période	Montant net	Eché.	
<b>OBLIGATIONS REGIONALES</b>																	
BHB.O1	BHB 6.25% 2012-2017					NC			10 000	10 000	9 250	10 750	288.12	AC	A	587.500	11-oct
BIDC.O1	BIDC 5.60% 2006-2013					NC			9 800	9 800	9 065	10 535	368.22	ACD	A	560.000	11-août
BIDC.O2	BIDC 6.75 % 2010-2017					NC			9 800	9 800	9 065	10 535	7.38	ACD	S	337.500	04/04-10
BOAB.O2	BOA BENIN 6.20% 2009-2014					NC			10 000	10 000	9 250	10 750	461.45	AC	A	582.800	23-juin
BOABF.O2	BOA BURKINA F. 6.20% 2009-2014					NC			10 000	10 000	9 250	10 750	461.45	AC	A	582.800	23-juin
BOABF.O3	BOA BURKINA F. 6.25% 2012-2017					NC			10 000	10 000	9 250	10 750	288.12	AC	A	587.500	11-oct
BOAC.O1	BOA - CI 6.20% 2009-2014	150	9900 /			NC			9 900	9 900	9 160	10 640	481.09	AC	A	607.600	23-juin
BOAC.O2	BOA - CI 6.25% 2012-2017					NC			10 000	10 000	9 250	10 750	300.38	AC	A	612.500	11-oct
BOAD.O7	BOAD 5% 2005-2013					NC			10 000	10 000	9 250	10 750	138.74	ACD	A	500.000	28-déc
BOAD.O9	BOAD 5% 2006-2014					NC			10 000	10 000	9 250	10 750	82.42	ACD	A	500.000	07-févr
BOAD.O11	BOAD 5.95% 2012-2019					NC			10 000	10 000	9 250	10 750	53.79	ACD	A	595.000	06-mars
BOAM.O2	BOA MALI 6.50% 2009-2014					NC			10 000	10 000	9 250	10 750	447.75	AC	A	565.500	23-juin
BOAN.O1	BOA NIGER 6.50% 2009-2014					NC			9 900	9 900	9 160	10 640	447.75	AC	A	565.500	23-juin
BOAN.O2	BOA NIGER 6.25% 2012-2017					NC			9 900	9 900	9 160	10 640	266.66	AC	A	543.750	11-oct
BOAS.O1	BOA SENEGAL 6.50% 2009-2014					NC			10 000	10 000	9 250	10 750	483.78	IF	A	611.000	23-juin
BOAS.O2	BOA SENEGAL 6.50% 2012-2017					NC			10 000	10 000	9 250	10 750	299.64	IF	A	611.000	11-oct
CAAB.O3	CAA BENIN 6.50% 2011-2016	244	9900 /			NC			9 900	9 900	9 160	10 640	267.12	ACD	A	650.000	09-nov
CLTB.O2	CELTEL BURKINA 6.35% 2007-2013					NC			9 900	9 900	9 160	10 640	82.44	ACD	S	298.450	17/02-08
CRRH.O1	CRRH-UEMOA 6.10% 2012-2022					NC			10 000	10 000	9 250	10 750	90.99	AC	S	305.000	13/02-08
EOS.O3	ETAT SENEGAL 6.75% 2010-2015					NC			7 500	7 500	6 940	8 060	198.34	ACD	A	506.250	16-nov
EOT.O2	ETAT TOGOLAIS 6.50% 2011-2016					NC			9 800	9 800	9 065	10 535	42.74	ACD	A	650.000	15-mars
PAAC.O1	PAA 6.95% 2010-2017					NC			8 820	8 820	8 160	9 480	219.97	ACD	S	303.931	28/05-11
PADS.O2	PAD 7% 2010-2017					NC			10 000	10 000	9 250	10 750	178.53	ACD	S	304.500	22/06-12
PALC.O1	PALMCI 7% 2009-2016					NC			9 800	9 800	9 065	10 535	189.82	ACD	S	342.060	28/06-12
SHAF.O2	SHELTER AFRIQUE 6% 2008-2014					NC			10 000	10 000	9 250	10 750	226.85	ACD	S	297.534	21/05-11
TGTLT.O1	TOGO TELECOM 6.50% 2007-2014					NC			4 000	4 000	3 700	4 300	34.82	ACD	S	121.196	15/02-08
TPBF.O2	TPBF 6.50% 2011-2016					NC			10 000	10 000	9 250	10 750	192.33	ACD	A	650.000	21-déc
TPCI.O9	TPCI 6.25% 2010-2013					NC			9 700	9 700	8 975	10 425	534.25	IF	A	625.000	31-mai
TPCI.O8	TPCI 6.95% 2009-2014		/ 6667	30		NC			6 600	6 600	6 110	7 095	312.27	ACD	A	463.333	05-août
TPCI.O10	TPCI 7% 2010-2017	100	9900 / 10000	57		NC			10 100	10 100	9 345	10 855	362.47	AC	A	700.000	01-oct
TPCI.O11	TPCI 6.5% 2011-2016	500	9900 /			NC			10 000	10 000	9 250	10 750	365.07	ACD	A	650.000	15-sept
TPCI.O12	TPCI 6.00% 2012-2015	400	9700 / 10000	100		NC			9 800	9 800	9 065	10 535	522.74	ACD	A	600.000	25-mai
TPCI.O13	TPCI 6.50% 2012-2017	1 500	9900 /			NC			9 950	9 950	9 205	10 695	357.95	ACD	A	650.000	19-sept
TOTAL																	
<b>OBLIGATIONS KOLAS</b>																	
AFD.O1	AFD 5.25% 2008-2016					NC			9 900	9 900	9 160	10 640	38.73	IF	A	523.532	12-mars
TOTAL																	
TOTAL-Marché des obligations																	

**Légende:**

Type Amort: Type d'Amortissement - IF: IN FINE - AC: AMORTISSEMENT CONSTANT - AD: AMORTISSEMENT DEGRESSIF - ACD: AMORTISSEMENT DIFFERE CONSTANT

Période : Périodicité de paiement des coupons - A: annuelle - S: Semestrielle - T: Trimestrielle

Eché. : Echéance de paiement des intérêts

Mentions : NC: Non Coté Ex: Ex-coupon ou Ex-droit SP: Suspendu DIF: Différé

**Avis, Décisions, Instructions & Circulaires du jour**

Avis N°044/BRVM/DG du 8 avril 2013 Paiement de dividendes - BOA BF.

Les Avis et Instructions sont disponibles auprès des Antennes Nationales de Bourse et sur le site internet de la BRVM : [www.brvm.org](http://www.brvm.org)

**Erratum:**

**2013 - Calendrier des Assemblées Générales à venir**

**SONATEL**

- Convocation à l'Assemblée Générale Ordinaire: 11 avril 2013.

**BOA NIGER**

- Convocation à l'Assemblée Générale Ordinaire: 16 avril 2013.

**BOA CÔTE D'IVOIRE et BOA BENIN**

- Convocation à l'Assemblée Générale Ordinaire: 18 avril 2013.

**SICOR**

- Prorogation de l'Assemblée Générale Exercices (2011 et 2012) au 26 avril 2013.

**NESTLE**

- Report de l'Assemblée Générale Extraordinaire du 14 décembre 2012 à une date ultérieure.



*Official Newsletter*  
**WEST AFRICAN ECONOMIC AND MONETARY UNION**  
**REGIONAL STOCK EXCHANGE - BRVM**

LIMITED COMPANY, CAPITAL XOF 3 062 040 000

Head Office: Abidjan - COTE D'IVOIRE

Address: 18, Rue Joseph Anoma (Rue des Banques) – 01 B.P. 3802 Abidjan

Tel: (225) 20 326 685 / 20 326 686 Fax : (225) 20 326 684

April 8, 2013

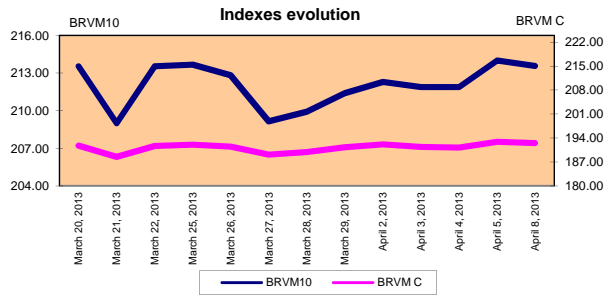
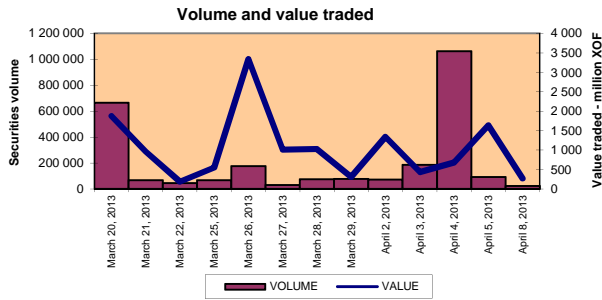
Vol : 16 N° : 67

**April 8, 2013 Session**

**References Indexes**

Base = 100 To September 15th, 1998	Close	Change		Previous Close	Market Capitalization XOF
		Value	%		
BRVM 10	213.55	-0.45	-0.21%	214.00	3 667 270 870 040
BRVM Composite	192.56	-0.38	-0.20%	192.94	4 660 176 955 780

<b>Bonds Market Capitalization ( XOF)</b>	<b>910 301 238 937</b>
---	------------------------



**Sectoral Indexes**

Base = 100 on June 14th, 1999	Close	Change		Close Previous Close	Number of Companies
		Value	%		
BRVM - Industry	105.37	-0.08	-0.08%	105.45	12
BRVM - Public Utility Service	480.38	0.01	0.00%	480.37	4
BRVM - Financial	78.23	-0.05	-0.06%	78.28	8
BRVM - Transport	439.97	-2.39	-0.54%	442.36	2
BRVM - Agriculture	385.29	-6.34	-1.62%	391.63	4
BRVM - Distribution	191.81	0.00	0.00%	191.81	6
BRVM - Others Sectors	96.30	0.00	0.00%	96.30	1

**Market Summary**

	Volume Traded	Total Value Traded (XOF)	Number of Transactions	Number of securities Traded	securities		
					Gains	Losses	traded
Stocks	22 385	266 688 300	146	19	5	7	7
Bonds	0	0	0	0	0	0	0
Rights	0	0	0	0	0	0	0

Most Actives securities		Raise			Drop		
securities	Volume	securities	Price	Change	securities	Price	Change
ECOBANK TRANS. INCORP. TG	11 090	SAPH CI	40 000	1000	SOGB CI	51 340	-4 160
SONATEL SN	7 829	FILTISAC CI	7 300	200	SICABLE CI	66 010	-3 690
CIE CI	1 073	VIVO ENERGY CI	29 005	5	AIR LIQUIDE CI	10 000	-600
AIR LIQUIDE CI	445	SODE CI	43 005	5	BANK OF AFRICA CI	40 500	-500
SOGB CI	420	BANK OF AFRICA NG	41 005	5	BOLLORE AFRICA LOGISTICS CI	84 500	-500

**International Exchange indexes**

African exchanges	Indexes	Close 8-avr.-13	Change Previous Close Session	indexes 31-déc.-12	Other exchanges	Indexes	Close 8-avr.-13	Changes Previous Close Session	Indexes au 31-déc.-12
CASABLANCA (**)	MADEX	7 409.77	0.29%	7 614.01	LONDRES (**)	FOOTSIE 100	6 270.52	0.33%	5897.81
LAGOS (*)	NSE	34 301.37	-0.11%	28 078.81	NEW YORK (**)	DJIA	14 565.25	-0.28%	13104.14
TUNIS (*)	TUNINDEX	4 728.97	-0.14%	4 561.98	TOKYO (*)	NIKKEI 225	13 192.59	2.80%	10395.18

(\*) Indexes of the day before

(\*\*) Indexes at 11 H00 GMT

**Announced Coupons**

Symbol	securities	Coupon		
		Net IUnlistedome (XOF)	Detachment Date	Payment Date
CABC	SICABLE CI	5 904	April 11, 2013	April 15, 2013
STBC	SITAB CI	7 831	April 17, 2013	April 19, 2013
BOABF	BANK OF AFRICA BF	6 062	April 19, 2013	April 23, 2013

NA: Not Available



**BONDS MARKET**

April 8<sup>th</sup>, 2013 Session

Symbol	Security	Qty	Price Bid./Ask.	Qty	Curr. Price	Volume	Value	Previous Price	Next Session		Coupon Income	Type Amort	Bond Coupon			
									Price Reference	Price Range			Period	Net Income	Payment date	
<b>REGIONAL BOND</b>																
BHB.O1	BHB 6.25% 2012-2017				NC			10 000	10 000	9 250	10 750	288.12	AC	A	587.500	October 11, 2012
BIDC.O1	BIDC 5.60% 2006-2013				NC			9 800	9 800	9 065	10 535	368.22	ACD	A	560.000	August 11, 2012
BIDC.O2	BIDC 6.75 % 2010-2017				NC			9 800	9 800	9 065	10 535	7.38	ACD	S	337.500	04/04-10
BOAB.O2	BOA BENIN 6.20% 2009-2014				NC			10 000	10 000	9 250	10 750	461.45	AC	A	582.800	June 23, 2012
BOABF.O2	BOA BURKINA F. 6.20% 2009-2014				NC			10 000	10 000	9 250	10 750	461.45	AC	A	582.800	June 23, 2012
BOABF.O3	BOA BURKINA F. 6.25% 2012-2017				NC			10 000	10 000	9 250	10 750	288.12	AC	A	587.500	October 11, 2012
BOAC.O1	BOA - CI 6.20% 2009-2014	150	9900 /		NC			9 900	9 900	9 160	10 640	481.09	AC	A	607.600	June 23, 2012
BOAC.O2	BOA - CI 6.25% 2012-2017				NC			10 000	10 000	9 250	10 750	300.38	AC	A	612.500	October 11, 2012
BOAD.O7	BOAD 5% 2005-2013				NC			10 000	10 000	9 250	10 750	138.74	ACD	A	500.000	December 28, 2012
BOAD.O9	BOAD 5% 2006-2014				NC			10 000	10 000	9 250	10 750	82.42	ACD	A	500.000	February 7, 2013
BOAD.O11	BOAD 5.95% 2012-2019				NC			10 000	10 000	9 250	10 750	53.79	ACD	A	595.000	March 6, 2013
BOAM.O2	BOA MALI 6.50% 2009-2014				NC			10 000	10 000	9 250	10 750	447.75	AC	A	565.500	June 23, 2012
BOAN.O1	BOA NIGER 6.50% 2009-2014				NC			9 900	9 900	9 160	10 640	447.75	AC	A	565.500	June 23, 2012
BOAN.O2	BOA NIGER 6.25% 2012-2017				NC				9 900	9 160	10 640	266.66	AC	A	543.750	October 11, 2012
BOAS.O1	BOA SENEGAL 6.50% 2009-2014				NC			10 000	10 000	9 250	10 750	483.78	IF	A	611.000	June 23, 2012
BOAS.O2	BOA SENEGAL 6.50% 2012-2017				NC			10 000	10 000	9 250	10 750	299.64	IF	A	611.000	October 11, 2012
CAAB.O3	CAA BENIN 6.50% 2011-2016	244	9900 /		NC			9 900	9 900	9 160	10 640	267.12	ACD	A	650.000	November 9, 2012
CLTB.O2	CELTEL BURKINA 6.35% 2007-2013				NC			9 900	9 900	9 160	10 640	82.44	ACD	S	298.450	17/02-08
CRRH.O1	CRRH-UEMOA 6.10% 2012-2022				NC			10 000	10 000	9 250	10 750	90.99	AC	S	305.000	13/02-08
EOS.O3	ETAT SENEGAL 6.75% 2010-2015				NC			7 500	7 500	6 940	8 060	198.34	ACD	A	506.250	November 16, 2012
EOT.O2	ETAT TOGOLAIS 6.50% 2011-2016				NC			9 800	9 800	9 065	10 535	42.74	ACD	A	650.000	March 15, 2013
PAAC.O1	PAA 6.95% 2010-2017				NC			8 820	8 820	8 160	9 480	219.97	ACD	S	303.931	28/05-11
PADS.O2	PAD 7% 2010-2017				NC			10 000	10 000	9 250	10 750	178.53	ACD	S	304.500	22/06-12
PALC.O1	PALMCI 7% 2009-2016				NC			9 800	9 800	9 065	10 535	189.82	ACD	S	342.060	28/06-12
SHAF.O2	SHELTER AFRIQUE 6% 2008-2014				NC			10 000	10 000	9 250	10 750	226.85	ACD	S	297.534	21/05-11
TGTLT.O1	TOGO TELECOM 6.50% 2007-2014				NC			4 000	4 000	3 700	4 300	34.82	ACD	S	121.196	15/02-08
TPBF.O2	TPBF 6.50% 2011-2016				NC			10 000	10 000	9 250	10 750	192.33	ACD	A	650.000	December 21, 2012
TPCI.O9	TPCI 6.25% 2010-2013				NC			9 700	9 700	8 975	10 425	534.25	IF	A	625.000	May 31, 2012
TPCI.O8	TPCI 6.95% 2009-2014		/ 6667	30	NC			6 600	6 600	6 110	7 095	312.27	ACD	A	463.333	August 5, 2012
TPCI.O10	TPCI 7% 2010-2017	100	9900 / 10000	57	NC			10 100	10 100	9 345	10 855	362.47	AC	A	700.000	October 1, 2012
TPCI.O11	TPCI 6.5% 2011-2016	500	9900 /		NC			10 000	10 000	9 250	10 750	365.07	ACD	A	650.000	September 15, 2012
TPCI.O12	TPCI 6.00% 2012-2015	400	9700 / 10000	100	NC			9 800	9 800	9 065	10 535	522.74	ACD	A	600.000	May 25, 2012
TPCI.O13	TPCI 6.50% 2012-2017	1 500	9900 /		NC			9 950	9 950	9 205	10 695	357.95	ACD	A	650.000	September 19, 2012
TOTAL																
<b>KOLAS BOND</b>																
AFD.O1	AFD 5.25% 2008-2016				NC			9 900	9 900	9 160	10 640	38.73	IF	A	523.532	March 12, 2013
TOTAL																
<b>TOTAL-BONDS MARKET</b>																

**Legend**

Type Amort: Kind of depreciation - IF: IN FINE - AC: CONSTANT DEPRECIATION - AD: DEGRESSIVE DEPRECIATION - ACD: DIFFERED CONSTANT DEPRECIATION  
 Period : Coupons Payment Period - A: Yearly - S: Semi annual - T: Quarterly  
 Payment date : Interest Payment expiry  
 Mentions : NC: Unlisted Ex: Ex-coupon ou Ex-right SP: Suspended DIF: Differed

**Notices, Decisions, Instructions & Circulars of the day**

Notice N°044/BRVMDG Payment of 2012 dividends - BOA BF.

Notices and instructions are available with National Offices and on the Website of BRVM: [www.brvm.org](http://www.brvm.org)

**Erratum:**

**Calendar of General Meetings - LISTED COMPANIES**

**SONATEL**

- Convocation to the Ordinary General Meeting: 11<sup>th</sup> April 2013.

**BOA CÔTE D'IVOIRE**

- Convocation to the Ordinary General Meeting: 18<sup>th</sup> April 2013.

**BOA NIGER**

- Convocation to the Ordinary General Meeting: 18<sup>th</sup> April 2013.

**SICOR**

- Prorogation of the General meeting \_Fiscal years 2011 and 2012 to the 26<sup>th</sup> April 2013.

**NESTLE**

- Postponement of the Extraordinary General Meeting of 14<sup>th</sup> December 2012 at a later date.