



Bulletin Officiel de la Cote

BOURSE REGIONALE DES VALEURS MOBILIERES S.A.

SOCIETE ANONYME AU CAPITAL DE FCFA 3 062 040 000

Siège Social: Abidjan - COTE D'IVOIRE

Siège Social : 18, Rue Joseph Anoma (Rue des Banques) – 01 B.P. 3802 Abidjan 01

Tel : (225) 20 326 685 / 20 326 686 Fax : (225) 20 326 684

Site Internet: www.brvm.org

Bulletin du 27 mars 2013

Vol : 16 N° :

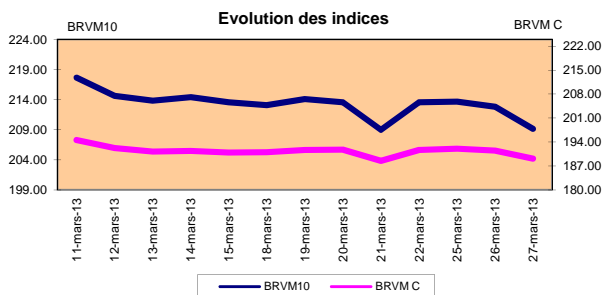
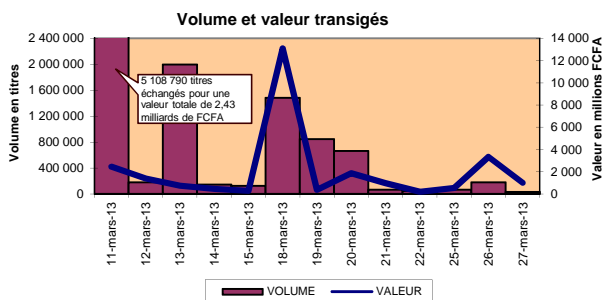
60

Séance du 27 mars 2013

Indices de référence

Base = 100 au 15 septembre 1998	Fermeture	Variation		Fermeture Précédente	Capitalisation Boursière en FCFA
		en valeur	en %		
BRVM 10	209.16	-3.65	-1,72%	212.81	3 499 400 822 880
BRVM Composite	189.16	-2.36	-1,23%	191.52	4 577 911 653 310

Capitalisation du marché obligataire (en F CFA)	915 299 653 137
--	-----------------



Indices sectoriels

Base = 100 au 14 juin 1999	Fermeture	Variation		Fermeture Précédente	Nombre de sociétés
		en valeur	en %		
BRVM - Industrie	102.60	0.03	0.03%	102.57	12
BRVM - Services Publics	470.98	0.10	0.02%	470.88	4
BRVM - Finances	74.92	-2.78	-3.58%	77.70	8
BRVM - Transport	442.36	0.00	0.00%	442.36	2
BRVM - Agriculture	399.29	-6.55	-1.61%	405.84	4
BRVM - Distribution	201.03	0.00	0.00%	201.03	6
BRVM - Autres Secteurs	96.30	0.00	0.00%	96.30	1

Sommaire du marché

	Volume Transigé	Valeur Totale Transigée (F CFA)	Nombre de Transactions	Nombre de titres échangés	Titres			
					Gains	Pertes	Inchangés	
Actions	30 092	1 003 547 365	124	18	8	4	6	
Obligations	500	5 000 000	1	1	0	0	1	
Droits	0	0	0	0	0	0	0	

Titres les plus actifs			Plus fortes hausses			Plus fortes baisses		
Titres	Volume	Titres	Cours	Variation	Titres	Cours	Variation	
SGB CI	15 377	BANK OF AFRICA BF	70 000	3255	SGB CI	62 200	-2 800	
ECOBANK TRANS. INCORP. TG	12 500	BANK OF AFRICA CI	41 000	1000	SAPH CI	41 000	-390	
SONATEL SN	852	BANK OF AFRICA NG	40 750	750	SITAB CI	95 000	-5	
TPCI 6.50% 2012-2017	500	BANK OF AFRICA BN	59 000	400	ECOBANK TRANS. INCORP. TG	50	-3	
SOGB CI	433	CIE CI	40 105	105				

Indices boursiers internationaux

Places financières africaines	Indices	Clôture 27-mars-13	Variation Séance précédente	Indices au 31-déc.-12	Autres places financières	Indices	Clôture 27-mars-13	Variations Séance précédente	Indices au 31-déc.-12
ACCRA (*)	GSE	1 741.33	-0.12%	1199.72	PARIS (**)	CAC 40	3 690.35	-1.55%	3641.07
CASABLANCA (**)	MADEX	7 247.15	-0.30%	7614.01	LONDRES (**)	FOOTSIE 100	6 370.16	-0.46%	5897.81
LAGOS (*)	NSE	33 429.45	-0.11%	28078.81	NEW YORK (**)	DJIA	14 559.65	0.77%	13104.14
TUNIS (*)	TUNINDEX	4 754.38	-0.20%	4561.98	TOKYO (*)	NIKKEI 225	12 493.79	0.18%	10395.18

(*) Indices de la veille

(**) Indices à 11 H00GMT

Coupons annoncés

Symbole	Titre	Coupon		
		Montant net (FCFA)	Date de détachement	Date de paiement
CABC	SICABLE CI	5 904	11-avr.-13	15-avr.-13

ND: Non Disponible

MARCHÉ DES ACTIONS

Séance du 27 mars 2013

Symbole	Titre	Classe de Capitalisation Boursière	Qté	Cours		Qté	Cours du jour	Volume	Valeur	Cours Précéd.	Séance prochaine		Dernier dividende Payé		Cours extrêmes sur les 52 dernières semaines		
				Ach. / Vend.							Cours Référence	Ecarts maximaux	Montant net	Date	Plus Bas	Plus Haut	
SECTEUR - INDUSTRIE																	
CABC	SICABLE CI	C	46	Marché /			NC			62 005	62 005	57 355	66 655	2 250	31-mai-12	29 140	68 800
FTSC	FILTISAC CI	B	105	7450 / 7900	60	7 450	135	1 005 750	7 400	7 450	6 895	8 005	321	19-juil-10	2 700	9 000	
NEIC	NEI-CEDA CI	C	7	2570 /			NC		2 570	2 570	2 380	2 760	225	28-juin-01	2 570	3 000	
NTLC	NESTLE CI	B	2	Marché /			NC		44 500	44 500	41 165	47 835	630	12-août-11	42 000	48 000	
SEMC	CROWN SIEM CI	B	1	Marché /			NC		24 725	24 725	22 875	26 575	1 215	28-sept-12	20 000	24 725	
SIVC	AIR LIQUIDE CI	C	110	9805 / 10600	59	10 600	80	848 000	10 600	10 600	9 805	11 395	405	04-juil-12	6 750	11 500	
SLBC	SOLIBRA CI	A	202	255000 / 265000	10		NC		250 235	250 235	231 470	269 000	16 380	02-mai-12	186 000	250 235	
SMBC	SMB CI	B	170	20000 /			NC		19 350	19 350	17 900	20 800	450	18-juil-12	15 000	25 000	
STBC	SITAB CI	B	200	90000 / 95000	3	95 000	13	1 235 000	95 005	95 000	87 875	102 125	8 399	10-avr-12	65 000	115 000	
TTRC	TRITURAF CI-Ste en Liquidation	C		/ Marché	10		NC		800	800	740	860	1 440	19-juil-02	800	925	
UNLC	UNILEVER CI	B	14	40000 /			NC		40 005	40 005	37 005	43 005	1 233	09-juil-12	32 375	42 000	
UNXC	UNIWAX CI	C	52	Marché / Marché	1		NC		6 455	6 455	5 975	6 935	1 350	06-juin-03	6 000	8 000	
TOTAL								228	3 088 750								
SECTEUR - SERVICES PUBLICS																	
CIEC	CIE CI	A	200	40105 / 42500	5	40 105	80	3 208 400	40 000	40 105	37 100	43 110	2 052	31-mai-12	19 000	45 000	
ONTBF	ONATEL BF	A		/ 44000	249	44 000	7	308 000	44 000	44 000	40 700	47 300	2 450	01-juin-12	37 200	47 000	
SDCC	SODE CI	B	33	42105 / 45000	764	42 105	19	799 995	42 005	42 105	38 950	45 260	2 430	31-mai-12	23 000	43 000	
SNTS	SONATEL SN (*)	A	80	15600 / 16000	49 024	16 000	852	13 632 000	16 000	16 000	14 800	17 200	1 305	03-mai-12	10 500	17 005	
TOTAL								958	17 948 395								
SECTEUR - FINANCES																	
BICC	BICI CI	B		/ 42000	37	42 000	56	2 352 000	42 000	42 000	38 850	45 150	1 035	27-juil-12	33 300	42 100	
BOAB	BANK OF AFRICA BN	B	90	59000 /		59 000	40	2 360 000	58 600	59 000	54 575	63 425	3 720	07-mai-12	53 500	59 125	
BOABF	BANK OF AFRICA BF	B	368	70000 /		70 000	146	10 220 000	66 745	70 000	64 750	75 250	2 625	02-mai-12	35 000	70 000	
BOAC	BANK OF AFRICA CI	B	180	41000 / 42460	30	41 000	120	4 920 000	40 000	41 000	37 925	44 075	1 800	02-juin-10	25 500	42 460	
BOAN	BANK OF AFRICA NG	B	116	40750 / 42000	4	40 750	11	448 250	40 000	40 750	37 695	43 805	1 800	27-juin-12	32 500	43 100	
ETIT	ECOBANK TRANS. INCORP. TG (**)	A	29 141	50 / 53	28 468	50	12 500	625 000	53	50	47	53	2 144	17-juil-12	33	60	
SAFC	SAFCA CI	C	6	24000 /			NC		22 575	22 575	20 885	24 285	1 440	29-juil-11	17 000	22 575	
SGBC	SGB CI	A		/ 60000	3 816	60 000	15 377	922 620 000	60 000	60 000	55 500	64 500	3 990	11-juin-12	39 000	69 000	
TOTAL								28 250	943 545 250								
SECTEUR - TRANSPORT																	
SDSC	BOLLORE AFRICA LOGISTICS CI	B	194	85000 / 89000	10	85 000	85	7 225 000	85 000	85 000	78 625	91 375	4 660	24-mai-12	40 000	90 000	
SVOC	MOVIS CI	C	5	10000 /			NC		10 000	10 000	9 250	10 750	270	05-juil-99	3 000	10 000	
TOTAL								85	7 225 000								
SECTEUR - AGRICULTURE																	
PALC	PALM CI	A	166	18010 / 19000	112	18 010	37	666 370	18 000	18 010	16 660	19 360	810	01-juin-12	13 325	22 655	
SICC	SICOR CI	C		/ Marché	3		NC		3 600	3 600	3 330	3 870	1 919	25-sept-00	3 600	3 795	
SOGC	SOGB CI	A	6	62200 / 65000	9	62 200	433	26 932 600	65 000	62 200	57 535	66 865	10 417	23-juil-12	44 450	90 250	
SPHC	SAPH CI	A	160	40500 / 41390	127	41 000	101	4 141 000	41 390	41 000	37 925	44 075	6 930	22-juin-12	31 450	51 000	
TOTAL								571	31 739 970								
SECTEUR - DISTRIBUTION																	
ABJC	SERVAIR ABIDJAN CI	C	2	10400 / 10000	40		NC		10 400	10 400	9 620	11 180	225	13-juil-00	5 550	12 700	
BNBC	BERNABE CI	B	8	73075 / 79000	93		NC		79 000	79 000	73 075	84 925	4 095	10-juil-12	29 995	91 375	
CFAC	CFAO CI	B		/ 54000	1		NC		54 000	54 000	49 950	58 050	299,7	18-juin-12	19 000	54 000	
PRSC	TRACTAFRIC MOTORS CI	B	19	Marché / 116100	5		NC		108 000	108 000	99 900	116 100	8 550	24-mai-12	80 000	113 950	
SHEC	VIVO ENERGY CI	B	5	Marché / 29100	43		NC		29 000	29 000	26 825	31 175	828	31-août-11	15 800	32 250	
TTLC	TOTAL CI	B	7	Marché / 100000	57		NC		93 300	93 300	86 305	100 295	2 170	10-août-11	72 000	100 000	
TOTAL																	
AUTRES SECTEURS																	
STAC	SETAO CI	C	76	7800 /			NC		7 800	7 800	7 215	8 385				4 390	8 460
TOTAL																	
TOTAL - Marché des actions								30 092	1 003 547 365								

Légende:
 (*) dividendes et cours extrêmes ajustés par rapport au fractionnement du 23 novembre 2012: à raison de dix (10) actions nouvelles pour une (1) action ancienne.
 (**) le capital de la société contient des actions de priorité convertibles au bout de 3 - 5 ans en actions ordinaires.

Mentions : NC: Non Coté Ex-c: Ex-coupon Ex-c: Ex-droit SP: Suspendu DIF: Différé Val-T: Valeur Théorique

Classe de Capitalisation Boursière :

- A Sociétés ayant une capitalisation boursière Supérieure à 100 milliards FCFA.
- B Sociétés ayant une capitalisation boursière Comprise entre 10 milliards FCFA et 100 milliards FCFA.
- C Sociétés ayant une capitalisation boursière Inférieure ou égale à 10 milliards FCFA.

MARCHÉ DES DROITS

Symbole	Titre	Qté	Cours		Qté	Cours du jour	Volume	Valeur	Cours Précéd.	Séance prochaine		Parité	Période de Négociation	
			Ach. / Vend.							Cours Référence	Ecarts maximaux		Début	Fin
TOTAL-Marché des droits														

Parité: y pour x signifie y droits pour x action nouvelle

MARCHÉ DES OBLIGATIONS

Séance du 27 mars 2013

Symbole	Titre	Qté	Cours		Qté	Cours du jour	Volume	Valeur	Cours Précéd.	Séance prochaine		Coupon couru	Type Amort	Coupon d'intérêt			
			Ach. / Vend.							Cours Référence	Ecarts maximaux			Période	Montant net	Eché.	
OBLIGATIONS REGIONALES																	
BHB.O1	BHB 6.25% 2012-2017					NC			10 000	10 000	9 250	10 750	268.80	AC	A	587.500	11-oct
BIDC.O1	BIDC 5.60% 2006-2013					NC			9 800	9 800	9 065	10 535	349.81	ACD	A	560.000	11-août
BIDC.O2	BIDC 6.75 % 2010-2017					NC			9 800	9 800	9 065	10 535	322.66	ACD	S	337.500	04/04-10
BOAB.O2	BOA BENIN 6.20% 2009-2014					NC			10 000	10 000	9 250	10 750	442.29	AC	A	582.800	23-juin
BOABF.O2	BOA BURKINA F. 6.20% 2009-2014					NC			10 000	10 000	9 250	10 750	442.29	AC	A	582.800	23-juin
BOABF.O3	BOA BURKINA F. 6.25% 2012-2017					NC			10 000	10 000	9 250	10 750	268.80	AC	A	587.500	11-oct
BOAC.O1	BOA - CI 6.20% 2009-2014			/ 9900	50	NC			9 900	9 900	9 160	10 640	461.11	AC	A	607.600	23-juin
BOAC.O2	BOA - CI 6.25% 2012-2017					NC			10 000	10 000	9 250	10 750	280.24	AC	A	612.500	11-oct
BOAD.O7	BOAD 5% 2005-2013					NC			10 000	10 000	9 250	10 750	122.25	ACD	A	500.000	28-déc
BOAD.O9	BOAD 5% 2006-2014					NC			10 000	10 000	9 250	10 750	65.93	ACD	A	500.000	07-févr
BOAD.O11	BOAD 5.95% 2012-2019					NC			10 000	10 000	9 250	10 750	34.23	ACD	A	595.000	06-mars
BOAM.O2	BOA MALI 6.50% 2009-2014					NC			10 000	10 000	9 250	10 750	429.16	AC	A	565.500	23-juin
BOAN.O1	BOA NIGER 6.50% 2009-2014					NC			9 900	9 900	9 160	10 640	429.16	AC	A	565.500	23-juin
BOAN.O2	BOA NIGER 6.25% 2012-2017					NC				9 900	9 160	10 640	248.78	AC	A	543.750	11-oct
BOAS.O1	BOA SENEGAL 6.50% 2009-2014					NC			10 000	10 000	9 250	10 750	463.69	IF	A	611.000	23-juin
BOAS.O2	BOA SENEGAL 6.50% 2012-2017					NC			10 000	10 000	9 250	10 750	279.55	IF	A	611.000	11-oct
CAAB.O3	CAA BENIN 6.50% 2011-2016					NC			9 900	9 900	9 160	10 640	245.75	ACD	A	650.000	09-nov
CLTB.O2	CELTEL BURKINA 6.35% 2007-2013					NC			9 900	9 900	9 160	10 640	62.66	ACD	S	298.450	17/02-08
CRRH.O1	CRRH-UEMOA 6.10% 2012-2022					NC			10 000	10 000	9 250	10 750	70.77	AC	S	305.000	13/02-08
EOS.O3	ETAT SENEGAL 6.75% 2010-2015					NC			7 425	7 425	6 870	7 980	181.70	ACD	A	506.250	16-nov
EOT.O2	ETAT TOGOLAIS 6.50% 2011-2016					NC			9 900	9 900	9 160	10 640	21.37	ACD	A	650.000	15-mars
PAAC.O1	PAA 6.95% 2010-2017					NC			8 910	8 910	8 245	9 575	199.82	ACD	S	303.931	28/05-11
PADS.O2	PAD 7% 2010-2017					NC			10 000	10 000	9 250	10 750	158.51	ACD	S	304.500	22/06-12
PALC.O1	PALMCI 7% 2009-2016					NC			10 000	10 000	9 250	10 750	167.27	ACD	S	342.060	28/06-12
SHAF.O2	SHELTER AFRIQUE 6% 2008-2014					NC			10 000	10 000	9 250	10 750	207.12	ACD	S	297.534	21/05-11
TGTLT.O1	TOGO TELECOM 6.50% 2007-2014					NC			4 000	4 000	3 700	4 300	26.78	ACD	S	121.196	15/02-08
TPBF.O2	TPBF 6.50% 2011-2016			/ 10000	11	NC			10 000	10 000	9 250	10 750	170.96	ACD	A	650.000	21-déc
TPCI.O9	TPCI 6.25% 2010-2013			/ 10000	136	NC			9 700	9 700	8 975	10 425	513.70	IF	A	625.000	31-mai
TPCI.O8	TPCI 6.95% 2009-2014			/ 6667	30	NC			6 600	6 600	6 110	7 095	297.04	ACD	A	463.333	05-août
TPCI.O10	TPCI 7% 2010-2017	5 431		10000 / Marché	7	NC			10 100	10 100	9 345	10 855	339.45	AC	A	700.000	01-oct
TPCI.O11	TPCI 6.5% 2011-2016			/ 10000	346	NC			10 000	10 000	9 250	10 750	343.70	ACD	A	650.000	15-sept
TPCI.O12	TPCI 6.00% 2012-2015			/ 10000	400	NC			9 800	9 800	9 065	10 535	503.01	ACD	A	600.000	25-mai
TPCI.O13	TPCI 6.50% 2012-2017			/ 10000	14 500	10 000	500	5 000 000	10 000	10 000	9 250	10 750	336.58	ACD	A	650.000	19-sept
TOTAL							500	5 000 000									
OBLIGATIONS KOLAS																	
AFD.O1	AFD 5.25% 2008-2016					NC			9 900	9 900	9 160	10 640	21.52	IF	A	523.532	12-mars
TOTAL																	
TOTAL-Marché des obligations							500	5 000 000									

Légende:

Type Amort: Type d'Amortissement - IF: IN FINE - AC: AMORTISSEMENT CONSTANT - AD: AMORTISSEMENT DEGRESSIF - ACD: AMORTISSEMENT DIFFERE CONSTANT

Période : Périodicité de paiement des coupons - A: annuelle - S: Semestrielle - T: Trimestrielle

Eché. : Échéance de paiement des intérêts

Mentions : NC: Non Coté Ex: Ex-coupon ou Ex-droit SP: Suspendu DIF: Différé

Avis, Décisions, Instructions & Circulaires du jour

 Les Avis et Instructions sont disponibles auprès des Antennes Nationales de Bourse et sur le site internet de la BRVM : www.brvm.org
Erratum:
2013 - Calendrier des Assemblées Générales à venir
SITAB

- Convocation à l'Assemblée Générale Ordinaire: 27 mars 2013.

BOA BURKINA FASO

- Convocation à l'Assemblée Générale Mixte: 5 avril 2013.

SONATEL

- Convocation à l'Assemblée Générale Ordinaire: 11 avril 2013.

SICOR

- Prorogation de l'Assemblée Générale Exercices (2011 et 2012) au 26 avril 2013.

NESTLE

- Report de l'Assemblée Générale Extraordinaire du 14 décembre 2012 à une date ultérieure.



Official Newsletter
WEST AFRICAN ECONOMIC AND MONETARY UNION
REGIONAL STOCK EXCHANGE - BRVM

LIMITED COMPANY, CAPITAL XOF 3 062 040 000

Head Office: Abidjan - COTE D'IVOIRE

Address: 18, Rue Joseph Anoma (Rue des Banques) – 01 B.P. 3802 Abidjan

Tel: (225) 20 326 685 / 20 326 686 Fax : (225) 20 326 684

March 27, 2013

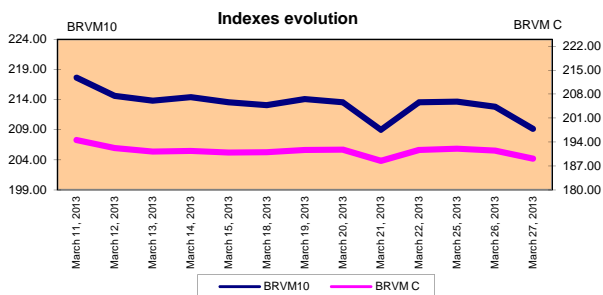
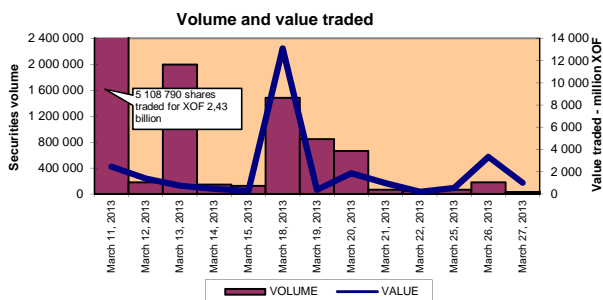
Vol : 16 N° : 60

March 27, 2013 Session

References Indexes

Base = 100 To September 15th, 1998	Close	Change		Previous Close	Market Capitalization XOF
		Value	%		
BRVM 10	209.16	-3.65	-1,72%	212.81	3 499 400 822 880
BRVM Composite	189.16	-2.36	-1,23%	191.52	4 577 911 653 310

Bonds Market Capitalization (XOF)	915 299 653 137
---	------------------------



Sectoral Indexes

Base = 100 on June 14th, 1999	Close	Change		Previous Close	Number of Companies
		Value	%		
BRVM - Industry	102.60	0.03	0.03%	102.57	12
BRVM - Public Utility Service	470.98	0.10	0.02%	470.88	4
BRVM - Financial	74.92	-2.78	-3.58%	77.70	8
BRVM - Transport	442.36	0.00	0.00%	442.36	2
BRVM - Agriculture	399.29	-6.55	-1.61%	405.84	4
BRVM - Distribution	201.03	0.00	0.00%	201.03	6
BRVM - Others Sectors	96.30	0.00	0.00%	96.30	1

Market Summary

	Volume Traded	Total Value Traded (XOF)	Number of Transactions	Number of securities Traded	securities		
					Gains	Losses	traded
Stocks	30 092	1 003 547 365	124	18	8	4	6
Bonds	500	5 000 000	1	1	0	0	1
Rights	0	0	0	0	0	0	0

Most Actives securities		Raise			Drop		
securities	Volume	securities	Price	Change	securities	Price	Change
SGB CI	15 377	BANK OF AFRICA BF	70 000	3255	SGB CI	62 200	-2 800
ECOBANK TRANS. INCORP. TG	12 500	BANK OF AFRICA CI	41 000	1000	SAPH CI	41 000	-390
SONATEL SN	852	BANK OF AFRICA NG	40 750	750	SITAB CI	95 000	-5
TPCI 6.50% 2012-2017	500	BANK OF AFRICA BN	59 000	400	ECOBANK TRANS. INCORP. TG	50	-3
SGB CI	433	CIE CI	40 105	105			

International Exchange indexes

African exchanges		Close 27-Mar-13	Changes Previous Close Session	indexes 30-déc.-11	Others exchanges		Close 27-Mar-13	Changes Previous Close Session	Indexes 30-déc.-11
Indexes					Indexes				
ACCRA (*)	GSE	1 741.33	-0.12%	1199.72	PARIS (**)	CAC 40	3 690.35	-1.55%	3641.07
CASABLANCA (**)	MADEX	7 247.15	-0.30%	7614.01	LONDRES (**)	FOOTSIE 100	6 370.16	-0.46%	5897.81
LAGOS (*)	NSE	33 429.45	-0.11%	28078.81	NEW YORK (**)	DJIA	14 559.65	0.77%	13104.14
TUNIS (*)	TUNINDEX	4 754.38	-0.20%	4561.98	TOKYO (*)	NIKKEI 225	12 493.79	0.18%	10395.18

(*) Indexes of the day before

(**) Indexes at 11 H00 GMT

Announced Coupons

Symbol	securities	Coupon		
		Net Income (XOF)	Detachment Date	Payment Date
CABC	SICABLE CI	5 904	April 11, 2013	April 15, 2013

NA: Not Available

STOCKS MARKET

March 27th, 2013 Session

Symbol	Security	Classify Stock exchange Capitalization	Qty	Price Bid./Ask.	Qty	Curr. Price	Volume	Value	Previous Price	Next Session			Dividend paid		Extremes Price during the past 52 weeks	
										Price Reference	Price Range		Net Income	Date	Low	High
INDUSTRY - SECTOR																
CABC	SICABLE CI	C	46	Market /		NC			62 005	62 005	57 355	66 655	2 250	May 31, 2012	29 140	68 800
FTSC	FILTISAC CI	B	105	7450 / 7900	60	7 450	135	1 005 750	7 400	7 450	6 895	8 005	321	July 19, 2010	2 700	9 000
NEIC	NEI-CEDA CI	C	7	2570 /		NC			2 570	2 570	2 380	2 760	225	June 28, 2001	2 570	3 000
NTLC	NESTLE CI	B	2	Market /		NC			44 500	44 500	41 165	47 835	630	August 12, 2011	42 000	48 000
SEMC	CROWN SIEM CI	B	1	Market /		NC			24 725	24 725	22 875	26 575	1 215	September 28, 2012	20 000	24 725
SIVC	AIR LIQUIDE CI	C	110	9805 / 10600	59	10 600	80	848 000	10 600	10 600	9 805	11 395	405	July 4, 2012	6 750	11 500
SLBC	SOLIBRA CI	A	202	255000 / 265000	10	NC			250 235	250 235	231 470	269 000	16 380	May 2, 2012	186 000	250 235
SMBC	SMB CI	B	170	20000 /		NC			19 350	19 350	17 900	20 800	450	July 18, 2012	15 000	25 000
STBC	SITAB CI	B	200	90000 / 95000	3	95 000	13	1 235 000	95 005	95 000	87 875	102 125	8 399	April 10, 2012	65 000	115 000
TTRC	TRITURAF CI-Company in Liquidation	C		/ Market	10	NC			800	800	740	860	1 440	July 19, 2002	800	925
UNLC	UNILEVER CI	B	14	40000 /		NC			40 005	40 005	37 005	43 005	1 233	July 9, 2012	32 375	42 000
UNXC	UNIWAX CI	C	52	Market / Market	1	NC			6 455	6 455	5 975	6 935	1 350	June 6, 2003	6 000	8 000
TOTAL							228	3 088 750								
PUBLICS UTILITIES - SECTOR																
CIEC	CIE CI	A	200	40105 / 42500	5	40 105	80	3 208 400	40 000	40 105	37 100	43 110	2 052	May 31, 2012	19 000	45 000
ONTBF	ONATEL BF	A		/ 44000	249	44 000	7	308 000	44 000	44 000	40 700	47 300	2 450	June 1, 2012	37 200	47 000
SDCC	SODE CI	B	33	42105 / 45000	764	42 105	19	799 995	42 005	42 105	38 950	45 260	2 430	May 31, 2012	23 000	43 000
SNTS	SONATEL SN (*)	A	80	15600 / 16000	49 024	16 000	852	13 632 000	16 000	16 000	14 800	17 200	1 305	May 3, 2012	10 500	17 005
TOTAL							958	17 948 395								
FINANCIAL - SECTOR																
BICC	BICI CI	B		/ 42000	37	42 000	56	2 352 000	42 000	42 000	38 850	45 150	1 035	July 27, 2012	33 300	42 100
BOAB	BANK OF AFRICA BN	B	90	59000 /		59 000	40	2 360 000	58 600	59 000	54 575	63 425	3 720	May 7, 2012	53 500	59 125
BOABF	BANK OF AFRICA BF	B	368	70000 /		70 000	146	10 220 000	66 745	70 000	64 750	75 250	2 625	May 2, 2012	35 000	70 000
BOAC	BANK OF AFRICA CI	B	180	41000 / 42460	30	41 000	120	4 920 000	40 000	41 000	37 925	44 075	1 800	June 2, 2010	25 500	42 460
BOAN	BANK OF AFRICA NG	B	116	40750 / 42000	4	40 750	11	448 250	40 000	40 750	37 695	43 805	1 800	June 27, 2012	32 500	43 100
ETIT	ECOBANK TRANS. INCORP. TG (**)	A	29 141	50 / 53	28 468	50	12 500	625 000	53	50	47	53	2 144	July 17, 2012	33	60
SAFC	SAFCA CI	C	6	24000 /		NC			22 575	22 575	20 885	24 265	1 440	July 29, 2011	17 000	22 575
SGBC	SGB CI	A		/ 60000	3 816	60 000	15 377	922 620 000	60 000	60 000	55 500	64 500	3 990	June 11, 2012	39 000	69 000
TOTAL							28 250	943 545 250								
TRANSPORTATION - SECTOR																
SDSC	BOLLORE AFRICA LOGISTICS CI	B	194	85000 / 89000	10	85 000	85	7 225 000	85 000	85 000	78 625	91 375	4 660	May 24, 2012	40 000	90 000
SVOC	MOVIS CI	C	5	10000 /		NC			10 000	10 000	9 250	10 750	270	July 5, 1999	3 000	10 000
TOTAL							85	7 225 000								
AGRICULTURE - SECTOR																
PALC	PALM CI	A	166	18010 / 19000	112	18 010	37	666 370	18 000	18 010	16 660	19 360	810	June 1, 2012	13 325	22 655
SICC	SICOR CI	C		/ Market	3	NC			3 600	3 600	3 330	3 870	1 919	September 25, 2000	3 600	3 795
SOGC	SOGB CI	A	6	62200 / 65000	9	62 200	433	26 932 600	65 000	62 200	57 535	66 865	10 417	July 23, 2012	44 450	90 250
SPHC	SAPH CI	A	160	40500 / 41390	127	41 000	101	4 141 000	41 390	41 000	37 925	44 075	6 930	June 22, 2012	31 450	51 000
TOTAL							571	31 739 970								
DISTRIBUTION - SECTOR																
ABJC	SERVAIR ABIDJAN CI	C	2	10400 / 10000	40	NC			10 400	10 400	9 620	11 180	225	July 13, 2000	5 550	12 700
BNBC	BERNABE CI	B	8	73075 / 79000	93	NC			79 000	79 000	73 075	84 925	4 095	July 10, 2012	29 995	91 375
CFAC	CFAO CI	B		/ 54000	1	NC			54 000	54 000	49 950	58 050	299.7	June 18, 2012	19 000	54 000
PRSC	TRACTAFRIC MOTORS CI	B	19	Market / 116100	5	NC			108 000	108 000	99 900	116 100	8 550	May 24, 2012	80 000	113 950
SHEC	VIVO ENERGY CI	B	5	Market / 29100	43	NC			29 000	29 000	26 825	31 175	828	August 31, 2011	15 800	32 250
TTLC	TOTAL CI	B	7	Market / 100000	57	NC			93 300	93 300	86 305	100 295	2 170	August 10, 2011	72 000	100 000
TOTAL																
OTHERS SECTORS																
STAC	SETAO CI	C	76	7800 /		NC			7 800	7 800	7 215	8 385			4 390	8 460
TOTAL																
TOTAL - STOCKS MARKET								30 092	1 003 547 365							

Legend

(*) Price, dividend and extreme prices adjusted due to split: ten (10) new shares for one (1) old share.

(**) the capital of the company includes convertible preference shares after 3 to 5 years into common shares.

Mentions : NC: Unlisted Ex: Ex-coupon or Ex-right SP: Suspended DIF: Differed Val-T: Right's value

Classify Stock exchange Capitalization :

A: Companies having a stock exchange capitalization Higher than XOF 100 billion.

B: Companies having a stock exchange capitalization Ranging between XOF 10 billion and XOF 100 billion.

C: Companies having a Lower stock exchange capitalization or equalizes to 10 billion FCFA .

RIGHTS MARKET

Symbol	Security	Qty	Price Bid./Ask.	Qty	Curr. Price	Volume	Value	Previous Price	Next Session		Parity	Trading Period	
									Reference Price	Price Range		Start	End
TOTAL-RIGHTS MARKET													

Parity: y to x means y rights for x new shares.

BONDS MARKET

March 27th, 2013 Session

Symbol	Security	Qty	Price Bid./Ask.	Qty	Curr. Price	Volume	Value	Previous Price	Next Session		Coupon Income	Type Amort.	Bond Coupon			
									Price Reference	Price Range			Period	Net Income	Payment date	
REGIONAL BOND																
BHB.O1	BHB 6.25% 2012-2017				NC			10 000	10 000	9 250	10 750	268.80	AC	A	587.500	October 11, 2012
BIDC.O1	BIDC 5.60% 2006-2013				NC			9 800	9 800	9 065	10 535	349.81	ACD	A	560.000	August 11, 2012
BIDC.O2	BIDC 6.75 % 2010-2017				NC			9 800	9 800	9 065	10 535	322.66	ACD	S	337.500	04/04-10
BOAB.O2	BOA BENIN 6.20% 2009-2014				NC			10 000	10 000	9 250	10 750	442.29	AC	A	582.800	June 23, 2012
BOABF.O2	BOA BURKINA F. 6.20% 2009-2014				NC			10 000	10 000	9 250	10 750	442.29	AC	A	582.800	June 23, 2012
BOABF.O3	BOA BURKINA F. 6.25% 2012-2017				NC			10 000	10 000	9 250	10 750	268.80	AC	A	587.500	October 11, 2012
BOAC.O1	BOA - CI 6.20% 2009-2014		/ 9900	50	NC			9 900	9 900	9 160	10 640	461.11	AC	A	607.600	June 23, 2012
BOAC.O2	BOA - CI 6.25% 2012-2017				NC			10 000	10 000	9 250	10 750	280.24	AC	A	612.500	October 11, 2012
BOAD.O7	BOAD 5% 2005-2013				NC			10 000	10 000	9 250	10 750	122.25	ACD	A	500.000	December 28, 2012
BOAD.O9	BOAD 5% 2006-2014				NC			10 000	10 000	9 250	10 750	65.93	ACD	A	500.000	February 7, 2013
BOAD.O11	BOAD 5.95% 2012-2019				NC			10 000	10 000	9 250	10 750	34.23	ACD	A	595.000	March 6, 2013
BOAM.O2	BOA MALI 6.50% 2009-2014				NC			10 000	10 000	9 250	10 750	429.16	AC	A	565.500	June 23, 2012
BOAN.O1	BOA NIGER 6.50% 2009-2014				NC			9 900	9 900	9 160	10 640	429.16	AC	A	565.500	June 23, 2012
BOAN.O2	BOA NIGER 6.25% 2012-2017				NC				9 900	9 160	10 640	248.78	AC	A	543.750	October 11, 2012
BOAS.O1	BOA SENEGAL 6.50% 2009-2014				NC			10 000	10 000	9 250	10 750	463.69	IF	A	611.000	June 23, 2012
BOAS.O2	BOA SENEGAL 6.50% 2012-2017				NC			10 000	10 000	9 250	10 750	279.55	IF	A	611.000	October 11, 2012
CAAB.O3	CAA BENIN 6.50% 2011-2016				NC			9 900	9 900	9 160	10 640	245.75	ACD	A	650.000	November 9, 2012
CLTB.O2	CELTEL BURKINA 6.35% 2007-2013				NC			9 900	9 900	9 160	10 640	62.66	ACD	S	298.450	17/02-08
CRRH.O1	CRRH-UEMOA 6.10% 2012-2022				NC			10 000	10 000	9 250	10 750	70.77	AC	S	305.000	13/02-08
EOS.O3	ETAT SENEGAL 6.75% 2010-2015				NC			7 425	7 425	6 870	7 980	181.70	ACD	A	506.250	November 16, 2012
EOT.O2	ETAT TOGOLAIS 6.50% 2011-2016				NC			9 900	9 900	9 160	10 640	21.37	ACD	A	650.000	March 15, 2013
PAAC.O1	PAA 6.95% 2010-2017				NC			8 910	8 910	8 245	9 575	199.82	ACD	S	303.931	28/05-11
PADS.O2	PAD 7% 2010-2017				NC			10 000	10 000	9 250	10 750	158.51	ACD	S	304.500	22/06-12
PALC.O1	PALMCI 7% 2009-2016				NC			10 000	10 000	9 250	10 750	167.27	ACD	S	342.060	28/06-12
SHAF.O2	SHELTER AFRIQUE 6% 2008-2014				NC			10 000	10 000	9 250	10 750	207.12	ACD	S	297.534	21/05-11
TGTLT.O1	TOGO TELECOM 6.50% 2007-2014				NC			4 000	4 000	3 700	4 300	26.78	ACD	S	121.196	15/02-08
TPBF.O2	TPBF 6.50% 2011-2016		/ 10000	11	NC			10 000	10 000	9 250	10 750	170.96	ACD	A	650.000	December 21, 2012
TPCI.O9	TPCI 6.25% 2010-2013		/ 10000	136	NC			9 700	9 700	8 975	10 425	513.70	IF	A	625.000	May 31, 2012
TPCI.O8	TPCI 6.95% 2009-2014		/ 6667	30	NC			6 600	6 600	6 110	7 095	297.04	ACD	A	463.333	August 5, 2012
TPCI.O10	TPCI 7% 2010-2017	5 431	10000 / Market	7	NC			10 100	10 100	9 345	10 855	339.45	AC	A	700.000	October 1, 2012
TPCI.O11	TPCI 6.5% 2011-2016		/ 10000	346	NC			10 000	10 000	9 250	10 750	343.70	ACD	A	650.000	September 15, 2012
TPCI.O12	TPCI 6.00% 2012-2015		/ 10000	400	NC			9 800	9 800	9 065	10 535	503.01	ACD	A	600.000	May 25, 2012
TPCI.O13	TPCI 6.50% 2012-2017		/ 10000	14 500	10 000	500	5 000 000	10 000	10 000	9 250	10 750	336.58	ACD	A	650.000	September 19, 2012
TOTAL						500	5 000 000									
KOLAS BOND																
AFD.O1	AFD 5.25% 2008-2016				NC			9 900	9 900	9 160	10 640	21.52	IF	A	523.532	March 12, 2013
TOTAL																
TOTAL-BONDS MARKET						500	5 000 000									

Legend

Type Amort: Kind of depreciation - IF: IN FINE - AC: CONSTANT DEPRECIATION - AD: DEGRESSIVE DEPRECIATION - ACD: DIFFERED CONSTANT DEPRECIATION

Period : Coupons Payment Period - A: Yearly - S: Semi annual - T: Quarterly

Payment date : Interest Payment expiry

Mentions : NC: Unlisted Ex: Ex-coupon ou Ex-right SP: Suspended DIF: Differed

Notices, Decisions, Instructions & Circulars of the day

Notices and instructions are available with National Offices and on the Website of BRVM: www.brvm.org

Erratum:

Calendar of General Meetings - LISTED COMPANIES

SITAB

- Convocation to the Ordinary General Meeting: 27th March 2013.

BOA BURKINA FASO

- Convocation to the Combined General Meeting: 5th April 2013.

SONATEL

- Convocation to the Ordinary General Meeting: 11th April 2013.

SICOR

- Prorogation of the General meeting _Fiscal years 2011 and 2012 to the 26th April 2013.

NESTLE

- Postponement of the Extraordinary General Meeting of 14th December 2012 at a later date.