



Bulletin Officiel de la Cote

BOURSE REGIONALE DES VALEURS MOBILIERES S.A.

SOCIETE ANONYME AU CAPITAL DE FCFA 3 062 040 000

Siège Social: Abidjan - COTE D'IVOIRE

Siège Social : 18, Rue Joseph Anoma (Rue des Banques) – 01 B.P. 3802 Abidjan 01

Tel : (225) 20 326 685 / 20 326 686 Fax : (225) 20 326 684

Site Internet: www.brvm.org

Bulletin du 25 mars 2013

Vol : 16 N° :

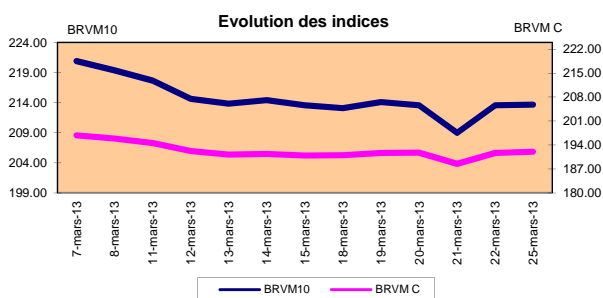
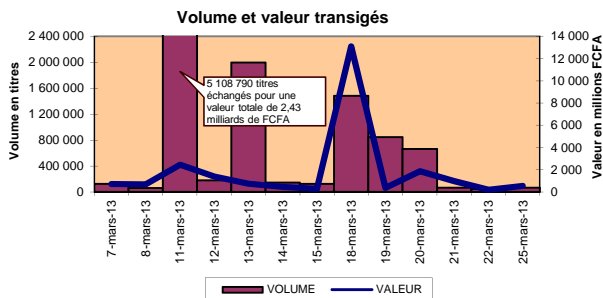
58

Séance du 25 mars 2013

Indices de référence

Base = 100 au 15 septembre 1998	Fermeture	Variation		Fermeture Précédente	Capitalisation Boursière en FCFA
		en valeur	en %		
BRVM 10	213.65	0.12	0,06%	213.53	3 574 523 870 500
BRVM Composite	192.06	0.41	0,21%	191.65	4 648 242 570 730

Capitalisation du marché obligataire (en F CFA)	916 738 572 137
--	-----------------



Indices sectoriels

Base = 100 au 14 juin 1999	Fermeture	Variation		Fermeture Précédente	Nombre de sociétés
		en valeur	en %		
BRVM - Industrie	102.50	0.09	0.09%	102.41	12
BRVM - Services Publics	472.62	0.00	0.00%	472.62	4
BRVM - Finances	77.70	0.41	0.53%	77.29	8
BRVM - Transport	440.74	0.00	0.00%	440.74	2
BRVM - Agriculture	411.56	1.64	0.40%	409.92	4
BRVM - Distribution	200.96	0.11	0.05%	200.85	6
BRVM - Autres Secteurs	96.30	0.00	0.00%	96.30	1

Sommaire du marché

	Volume Transigé	Valeur Totale Transigée (F CFA)	Nombre de Transactions	Nombre de titres échangés	Titres			
					Gains	Pertes	Inchangés	
Actions	67 238	548 333 255	151	19	6	1	12	
Obligations	105	940 500	3	2	0	0	2	
Droits	0	0	0	0	0	0	0	

Titres les plus actifs		Plus fortes hausses			Plus fortes baisses		
Titres	Volume	Titres	Cours	Variation	Titres	Cours	Variation
ECOBANK TRANS. INCORP. TG	36 750	BANK OF AFRICA BF	66 745	4655	SAPH CI	41 490	-10
SONATEL SN	28 523	BICI CI	42 000	2000			
SGB CI	441	SITAB CI	95 005	505			
SAPH CI	406	BANK OF AFRICA NG	40 000	495			
AIR LIQUIDE CI	203	PALM CI	18 000	265			

Indices boursiers internationaux

Places financières africaines	Indices	Clôture 25-mars-13	Variation Séance précédente	Indices au 31-déc.-12	Autres places financières	Indices	Clôture 25-mars-13	Variations Séance précédente	Indices au 31-déc.-12
CASABLANCA (**)	MADEX	7 228.31	-0.38%	7614.01	LONDRES (**)	FOOTSIE 100	6 446.68	0.84%	5897.81
LAGOS (*)	NSE	33 506.87	0.43%	28078.81	NEW YORK (**)	DJIA	14 512.03	0.63%	13104.14
TUNIS (*)	TUNINDEX	4 764.85	0.18%	4561.98	TOKYO (*)	NIKKEI 225	12 546.46	1.69%	10395.18

(*) Indices de la veille

(**) Indices à 11 H00GMT

Coupons annoncés

Symbole	Titre	Coupon		
		Montant net (FCFA)	Date de détachement	Date de paiement

ND: Non Disponible

MARCHÉ DES ACTIONS

Séance du 25 mars 2013

Symbole	Titre	Classe de Capitalisation Boursière	Qté	Cours Ach. / Vend.	Qté	Cours du jour	Volume	Valeur	Cours Précéd.	Séance prochaine			Dernier dividende Payé		Cours extrêmes sur les 52 dernières semaines		
										Cours Référence	Ecart maximum		Montant net	Date	Plus Bas	Plus Haut	
SECTEUR - INDUSTRIE																	
CABC	SICABLE CI	C	6	62200 / 66000	10	NC			62 005	62 005	57 355	66 655	2 250	31-mai-12	29 140	68 800	
FTSC	FILTISAC CI	B	200	7100 / 7400	479	7 400	71	525 400	7 400	7 400	6 845	7 955	321	19-juil-10	2 650	9 000	
NEIC	NEI-CEDA CI	C	7	2570 /		NC			2 570	2 570	2 380	2 760	225	28-juin-01	2 570	3 000	
NTLC	NESTLE CI	B	2	Marché /		NC			44 500	44 500	41 165	47 835	630	12-août-11	42 000	48 000	
SEMC	CROWN SIEM CI	B	1	Marché /		NC			24 725	24 725	22 875	26 575	1 215	28-sept-12	20 000	24 725	
SIVC	AIR LIQUIDE CI	C		/ 10600	171	10 600	203	2 151 800	10 600	10 600	9 805	11 395	405	04-juil-12	6 500	11 500	
SLBC	SOLIBRA CI	A	202	255000 / 265000	10	NC			250 235	250 235	231 470	269 000	16 380	02-mai-12	186 000	250 235	
SMBC	SMB CI	B	120	19350 /		19 350	162	3 134 700	19 350	19 350	17 900	20 800	450	18-juil-12	15 000	25 000	
STBC	SITAB CI	B	2	95005 / 100000	45	95 005	33	3 135 165	94 500	95 005	87 880	102 130	8 399	10-avr-12	65 000	115 000	
TTRC	TRITURAF CI-Ste en Liquidation	C		/ Marché	10	NC			800	800	740	860	1 440	19-juil-02	800	925	
UNLC	UNILEVER CI	B	100	40005 /		NC			40 005	40 005	37 005	43 005	1 233	09-juil-12	32 375	42 000	
UNXC	UNIWAX CI	C	65	Marché / 6455	2	NC			6 005	6 005	5 555	6 455	1 350	06-juin-03	6 000	8 000	
TOTAL							469	8 947 065									
SECTEUR - SERVICES PUBLICS																	
CIEC	CIE CI	A	20	42100 / 42500	3	42 500	42	1 785 000	42 500	42 500	39 315	45 685	2 052	31-mai-12	19 000	45 000	
ONTBF	ONATEL BF	A	200	43000 / 44000	133	44 000	202	8 888 000	44 000	44 000	40 700	47 300	2 450	01-juin-12	37 200	47 000	
SDCC	SODE CI	B	2	Marché / Marché	5	NC			42 005	42 005	38 855	45 155	2 430	31-mai-12	23 000	43 000	
SNTS	SONATEL SN (*)	A	80	15600 / 16000	20 670	16 000	28 523	456 368 000	16 000	16 000	14 800	17 200	1 305	03-mai-12	10 500	17 005	
TOTAL							28 767	467 041 000									
SECTEUR - FINANCES																	
BICC	BICI CI	B	471	40000 / 42000	93	42 000	10	420 000	40 000	42 000	38 850	45 150	1 035	27-juil-12	33 300	42 100	
BOAB	BANK OF AFRICA BN	B	100	59000 /		NC			58 600	58 600	54 205	62 995	3 720	07-mai-12	53 500	59 125	
BOABF	BANK OF AFRICA BF	B	49	Marché /		66 745	100	6 674 500	62 090	66 745	61 740	71 750	2 625	02-mai-12	35 000	66 745	
BOAC	BANK OF AFRICA CI	B	401	40000 / 42460	30	40 000	32	1 280 000	40 000	40 000	37 000	43 000	1 800	02-juin-10	25 500	42 460	
BOAN	BANK OF AFRICA NG	B	2	40000 / 40500	7	40 000	8	320 000	39 505	40 000	37 000	43 000	1 800	27-juin-12	32 500	43 100	
ETIT	ECOBANK TRANS. INCORP. TG (**)	A	30 000	51 / 53	38 298	53	36 750	1 947 750	53	53	50	56	2 144	17-juil-12	33	60	
SAFC	SAFCA CI	C	3	22575 /		NC			22 575	22 575	20 885	24 265	1 440	29-juil-11	17 000	22 575	
SGBC	SGB CI	A		/ 60000	3 620	60 000	441	26 460 000	60 000	60 000	55 500	64 500	3 990	11-juin-12	39 000	69 000	
TOTAL							37 341	37 102 250									
SECTEUR - TRANSPORT																	
SDSC	BOLLORE AFRICA LOGISTICS CI	B		/ 85000	13	85 000	107	9 095 000	85 000	85 000	78 625	91 375	4 660	24-mai-12	40 000	90 000	
SVOC	MOVIS CI	C	5	10000 / 10000	1	NC			9 560	9 560	8 845	10 275	270	05-juil-99	3 000	9 560	
TOTAL							107	9 095 000									
SECTEUR - AGRICULTURE																	
PALC	PALM CI	A	2	17005 / 18000	284	18 000	35	630 000	17 735	18 000	16 650	19 350	810	01-juin-12	13 325	22 655	
SICC	SICOR CI	C		/ 3600	1	NC			3 600	3 600	3 330	3 870	1 919	25-sept-00	3 600	3 795	
SOGC	SOGB CI	A	5	65005 / 67980	132	67 980	35	2 379 300	67 980	67 980	62 885	73 075	10 417	23-juil-12	44 450	90 250	
SPHC	SAPH CI	A	25	41000 / 41490	71	41 490	406	16 844 940	41 500	41 490	38 380	44 600	6 930	22-juin-12	31 450	51 000	
TOTAL							476	19 854 240									
SECTEUR - DISTRIBUTION																	
ABJC	SERVAIR ABIDJAN CI	C	2	Marché / 10400	152	NC			10 000	10 000	9 250	10 750	225	13-juil-00	5 550	12 700	
BNBC	BERNABE CI	B	8	73075 / Marché	6	NC			79 000	79 000	73 075	84 925	4 095	10-juil-12	29 995	91 375	
CFAC	CFAO CI	B		/ 54000	1	NC			54 000	54 000	49 950	58 050	299,7	18-juin-12	19 000	54 000	
PRSC	TRACTAFRIC MOTORS CI	B	43	108000 / 116100	5	108 000	51	5 508 000	108 000	108 000	99 900	116 100	8 550	24-mai-12	80 000	113 950	
SHEC	VIVO ENERGY CI	B	470	29000 / 29100	43	29 100	27	785 700	29 000	29 100	26 920	31 280	828	31-août-11	15 800	32 250	
TTLC	TOTAL CI	B	72	93300 / 99995	10	NC			93 300	93 300	86 305	100 295	2 170	10-août-11	72 000	100 000	
TOTAL							78	6 293 700									
AUTRES SECTEURS																	
STAC	SETAO CI	C	76	7800 / 8385	8	NC			7 800	7 800	7 215	8 385			4 390	8 460	
TOTAL																	
TOTAL - Marché des actions							67 238	548 333 255									

Légende:
 (*) dividendes et cours extrêmes ajustés par rapport au fractionnement du 23 novembre 2012: à raison de dix (10) actions nouvelles pour une (1) action ancienne.
 (**) le capital de la société contient des actions de priorité convertibles au bout de 3 - 5 ans en actions ordinaires.

Mentions : NC: Non Coté Ex-c: Ex-coupon Ex-c:Ex-droit SP: Suspendu DIF: Différé Val-T: Valeur Théorique

Classe de Capitalisation Boursière :

- A Sociétés ayant une capitalisation boursière Supérieure à 100 milliards FCFA.
- B Sociétés ayant une capitalisation boursière Comprise entre 10 milliards FCFA et 100 milliards FCFA.
- C Sociétés ayant une capitalisation boursière Inférieure ou égale à 10 milliards FCFA.

MARCHÉ DES DROITS

Symbole	Titre	Qté	Cours Ach. / Vend.	Qté	Cours du jour	Volume	Valeur	Cours Précéd.	Séance prochaine		Parité	Période de Négociation	
									Cours Référence	Ecart maximum		Début	Fin
TOTAL-Marché des droits													

Parité: y pour x signifie y droits pour x action nouvelle

MARCHÉ DES OBLIGATIONS

Séance du 25 mars 2013

Symbole	Titre	Qté	Cours		Qté	Cours du jour	Volume	Valeur	Cours Précéd.	Séance prochaine		Coupon couru	Type Amort	Coupon d'intérêt			
			Ach. / Vend.							Cours Référence	Ecarts maximaux			Période	Montant net	Eché.	
OBLIGATIONS REGIONALES																	
BHB.O1	BHB 6.25% 2012-2017					NC			10 000	10 000	9 250	10 750	265.58	AC	A	587.500	11-oct
BIDC.O1	BIDC 5.60% 2006-2013					NC			9 800	9 800	9 065	10 535	346.74	ACD	A	560.000	11-août
BIDC.O2	BIDC 6.75 % 2010-2017					NC			9 800	9 800	9 065	10 535	318.96	ACD	S	337.500	04/04-10
BOAB.O2	BOA BENIN 6.20% 2009-2014					NC			10 000	10 000	9 250	10 750	439.10	AC	A	582.800	23-juin
BOABF.O2	BOA BURKINA F. 6.20% 2009-2014					NC			10 000	10 000	9 250	10 750	439.10	AC	A	582.800	23-juin
BOABF.O3	BOA BURKINA F. 6.25% 2012-2017					NC			10 000	10 000	9 250	10 750	265.58	AC	A	587.500	11-oct
BOAC.O1	BOA - CI 6.20% 2009-2014		/ 9900	50		NC			9 900	9 900	9 160	10 640	457.78	AC	A	607.600	23-juin
BOAC.O2	BOA - CI 6.25% 2012-2017					NC			10 000	10 000	9 250	10 750	276.88	AC	A	612.500	11-oct
BOAD.O7	BOAD 5% 2005-2013					NC			10 000	10 000	9 250	10 750	119.50	ACD	A	500.000	28-déc
BOAD.O9	BOAD 5% 2006-2014					NC			10 000	10 000	9 250	10 750	63.19	ACD	A	500.000	07-févr
BOAD.O11	BOAD 5.95% 2012-2019					NC			10 000	10 000	9 250	10 750	30.97	ACD	A	595.000	06-mars
BOAM.O2	BOA MALI 6.50% 2009-2014					NC			10 000	10 000	9 250	10 750	426.06	AC	A	565.500	23-juin
BOAN.O1	BOA NIGER 6.50% 2009-2014					NC			9 900	9 900	9 160	10 640	426.06	AC	A	565.500	23-juin
BOAN.O2	BOA NIGER 6.25% 2012-2017					NC				9 900	9 160	10 640	245.80	AC	A	543.750	11-oct
BOAS.O1	BOA SENEGAL 6.50% 2009-2014					NC			10 000	10 000	9 250	10 750	460.34	IF	A	611.000	23-juin
BOAS.O2	BOA SENEGAL 6.50% 2012-2017					NC			10 000	10 000	9 250	10 750	276.21	IF	A	611.000	11-oct
CAAB.O3	CAA BENIN 6.50% 2011-2016					NC			9 900	9 900	9 160	10 640	242.19	ACD	A	650.000	09-nov
CLTB.O2	CELTEL BURKINA 6.35% 2007-2013					NC			9 900	9 900	9 160	10 640	59.36	ACD	S	298.450	17/02-08
CRRH.O1	CRRH-UEMOA 6.10% 2012-2022					NC			10 000	10 000	9 250	10 750	67.40	AC	S	305.000	13/02-08
EOS.O3	ETAT SENEGAL 6.75% 2010-2015					NC			7 425	7 425	6 870	7 980	178.92	ACD	A	506.250	16-nov
EOT.O2	ETAT TOGOLAIS 6.50% 2011-2016			1	9 900	5	49 500		9 900	9 900	9 160	10 640	17.81	ACD	A	650.000	15-mars
PAAC.O1	PAA 6.95% 2010-2017				8 910	100	891 000		8 910	8 910	8 245	9 575	196.46	ACD	S	303.931	28/05-11
PADS.O2	PAD 7% 2010-2017					NC			10 000	10 000	9 250	10 750	155.17	ACD	S	304.500	22/06-12
PALC.O1	PALMCI 7% 2009-2016					NC			10 000	10 000	9 250	10 750	163.51	ACD	S	342.060	28/06-12
SHAF.O2	SHELTER AFRIQUE 6% 2008-2014					NC			10 000	10 000	9 250	10 750	203.84	ACD	S	297.534	21/05-11
TGTLT.O1	TOGO TELECOM 6.50% 2007-2014					NC			4 000	4 000	3 700	4 300	25.44	ACD	S	121.196	15/02-08
TPBF.O2	TPBF 6.50% 2011-2016		/ 10000	11		NC			10 000	10 000	9 250	10 750	167.40	ACD	A	650.000	21-déc
TPCI.O9	TPCI 6.25% 2010-2013		/ 10000	136		NC			9 700	9 700	8 975	10 425	510.27	IF	A	625.000	31-mai
TPCI.O8	TPCI 6.95% 2009-2014		/ 6667	30		NC			6 600	6 600	6 110	7 095	294.50	ACD	A	463.333	05-août
TPCI.O10	TPCI 7% 2010-2017	5 431	10000 /			NC			10 100	10 100	9 345	10 855	335.62	AC	A	700.000	01-oct
TPCI.O11	TPCI 6.5% 2011-2016		/ 10000	346		NC			10 000	10 000	9 250	10 750	340.14	ACD	A	650.000	15-sept
TPCI.O12	TPCI 6.00% 2012-2015		/ 9900	2 000		NC			10 000	10 000	9 250	10 750	499.73	ACD	A	600.000	25-mai
TPCI.O13	TPCI 6.50% 2012-2017	500	10000 /			NC			10 000	10 000	9 250	10 750	333.01	ACD	A	650.000	19-sept
TOTAL					105		940 500										
OBLIGATIONS KOLAS																	
AFD.O1	AFD 5.25% 2008-2016					NC			9 900	9 900	9 160	10 640	18.65	IF	A	523.532	12-mars
TOTAL																	
TOTAL-Marché des obligations					105		940 500										

Légende:

Type Amort: Type d'Amortissement - IF: IN FINE - AC: AMORTISSEMENT CONSTANT - AD: AMORTISSEMENT DEGRESSIF - ACD: AMORTISSEMENT DIFFERE CONSTANT

Période : Périodicité de paiement des coupons - A: annuelle - S: Semestrielle - T: Trimestrielle

Eché. : Échéance de paiement des intérêts

Mentions : NC: Non Coté Ex: Ex-coupon ou Ex-droit SP: Suspendu DIF: Différé

Avis, Décisions, Instructions & Circulaires du jour

 Les Avis et Instructions sont disponibles auprès des Antennes Nationales de Bourse et sur le site internet de la BRVM : www.brvm.org
Erratum:
2013 - Calendrier des Assemblées Générales à venir
SITAB

- Convocation à l'Assemblée Générale Ordinaire: 27 mars 2013.

BOA BURKINA FASO

- Convocation à l'Assemblée Générale Mixte: 5 avril 2013.

SONATEL

- Convocation à l'Assemblée Générale Ordinaire: 11 avril 2013.

SICOR

- Prorogation de l'Assemblée Générale Exercices (2011 et 2012) au 26 avril 2013.

NESTLE

- Report de l'Assemblée Générale Extraordinaire du 14 décembre 2012 à une date ultérieure.



Official Newsletter
WEST AFRICAN ECONOMIC AND MONETARY UNION
REGIONAL STOCK EXCHANGE - BRVM

LIMITED COMPANY, CAPITAL XOF 3 062 040 000

Head Office: Abidjan - COTE D'IVOIRE

Address: 18, Rue Joseph Anoma (Rue des Banques) – 01 B.P. 3802 Abidjan

Tel: (225) 20 326 685 / 20 326 686 Fax : (225) 20 326 684

March 25, 2013

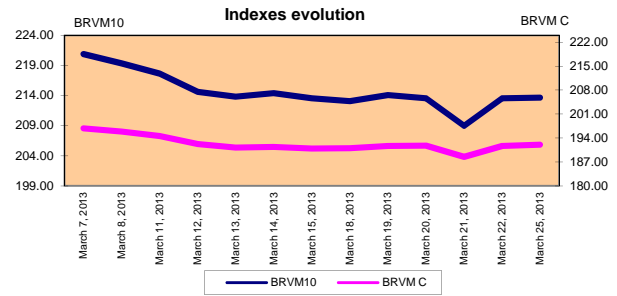
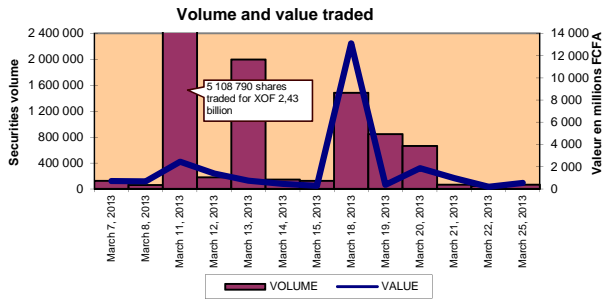
Vol : 16 N° : 58

March 25, 2013 Session

References Indexes

Base = 100 To September 15th, 1998	Close	Change		Previous Close	Market Capitalization XOF
		Value	%		
BRVM 10	213.65	0.12	0,06%	213.53	3 574 523 870 500
BRVM Composite	192.06	0.41	0,21%	191.65	4 648 242 570 730

Bonds Market Capitalization (XOF)	916 738 572 137
---	------------------------



Sectoral Indexes

Base = 100 on June 14th, 1999	Close	Change		Previous Close	Number of Companies
		Value	%		
BRVM - Industry	102.50	0.09	0.09%	102.41	12
BRVM - Public Utility Service	472.62	0.00	0.00%	472.62	4
BRVM - Financial	77.70	0.41	0.53%	77.29	8
BRVM - Transport	440.74	0.00	0.00%	440.74	2
BRVM - Agriculture	411.56	1.64	0.40%	409.92	4
BRVM - Distribution	200.96	0.11	0.05%	200.85	6
BRVM - Others Sectors	96.30	0.00	0.00%	96.30	1

Market Summary

	Volume Traded	Total Value Traded (XOF)	Number of Transactions	Number of securities Traded	securities		
					Gains	Losses	traded
Stocks	67 238	548 333 255	151	19	6	1	12
Bonds	105	940 500	3	2	0	0	2
Rights	0	0	0	0	0	0	0

Most Actives securities		Raise			Drop		
securities	Volume	securities	Price	Change	securities	Price	Change
ECOBANK TRANS. INCORP. TG	36 750	BANK OF AFRICA BF	66 745	4655	SAPH CI	41 490	-10
SONATEL SN	28 523	BICI CI	42 000	2000			
SGB CI	441	SITAB CI	95 005	505			
SAPH CI	406	BANK OF AFRICA NG	40 000	495			
AIR LIQUIDE CI	203	PALM CI	18 000	265			

International Exchange indexes

African exchanges	Indexes	Close 25-Mar-13	Changes Previous Close Session	indexes 30-déc.-11	Others exchanges	Indexes	Close 25-Mar-13	Changes Previous Close Session	Indexes 30-déc.-11
CASABLANCA (**)	MADEX	7 228.31	-0.38%	7614.01	LONDRES (**)	FOOTSIE 100	6 446.68	0.84%	5897.81
LAGOS (*)	NSE	33 506.87	0.43%	28078.81	NEW YORK (**)	DJIA	14 512.03	0.63%	13104.14
TUNIS (*)	TUNINDEX	4 764.85	0.18%	4561.98	TOKYO (*)	NIKKEI 225	12 546.46	1.69%	10395.18

(*) Indexes of the day before

(**) Indexes at 11 H00 GMT

Announced Coupons

Symbol	securities	Coupon		
		Net Income (XOF)	Detachment Date	Payment Date

NA: Not Available

STOCKS MARKET

March 25th, 2013 Session

Symbol	Security	Classify Stock exchange Capitalization	Qty	Price		Qty	Curr. Price	Volume	Value	Previous Price	Next Session		Dividend paid		Extremes Price during the past 52 weeks		
				Bid. /Ask.							Price Reference	Price Range	Net Income	Date	Low	High	
INDUSTRY - SECTOR																	
CABC	SICABLE CI	C	6	62200 / 66000		10	NC			62 005	62 005	57 355	66 655	2 250	May 31, 2012	29 140	68 800
FTSC	FILTISAC CI	B	200	7 100 / 7400		479	7 400	71	525 400	7 400	7 400	6 845	7 955	321	July 19, 2010	2 650	9 000
NEIC	NEI-CEDA CI	C	7	2570 /			NC			2 570	2 570	2 380	2 760	225	June 28, 2001	2 570	3 000
NTLC	NESTLE CI	B	2	Market /			NC			44 500	44 500	41 165	47 835	630	August 12, 2011	42 000	48 000
SEMC	CROWN SIEM CI	B	1	Market /			NC			24 725	24 725	22 875	26 575	1 215	September 28, 2012	20 000	24 725
SIVC	AIR LIQUIDE CI	C		/ 10600		171	10 600	203	2 151 800	10 600	10 600	9 805	11 395	405	July 4, 2012	6 500	11 500
SLBC	SOLIBRA CI	A	202	255000 / 265000		10	NC			250 235	250 235	231 470	269 000	16 380	May 2, 2012	186 000	250 235
SMBC	SMB CI	B	120	19350 /			19 350	162	3 134 700	19 350	19 350	17 900	20 800	450	July 18, 2012	15 000	25 000
STBC	SITAB CI	B	2	95005 / 100000		45	95 005	33	3 135 165	94 500	95 005	87 880	102 130	8 399	April 10, 2012	65 000	115 000
TTRC	TRITURAF CI-Company in Liquidation	C		/ Market		10	NC			800	800	740	860	1 440	July 19, 2002	800	925
UNLC	UNILEVER CI	B	100	40005 /			NC			40 005	40 005	37 005	43 005	1 233	July 9, 2012	32 375	42 000
UNXC	UNIWAX CI	C	65	Market / 6455		2	NC			6 005	6 005	5 555	6 455	1 350	June 6, 2003	6 000	8 000
TOTAL								469	8 947 065								
PUBLICS UTILITIES - SECTOR																	
CIEC	CIE CI	A	20	42100 / 42500		3	42 500	42	1 785 000	42 500	42 500	39 315	45 685	2 052	May 31, 2012	19 000	45 000
ONTBF	ONATEL BF	A	200	43000 / 44000		133	44 000	202	8 888 000	44 000	44 000	40 700	47 300	2 450	June 1, 2012	37 200	47 000
SDCC	SODE CI	B	2	Market / Market		5	NC			42 005	42 005	38 855	45 155	2 430	May 31, 2012	23 000	43 000
SNTS	SONATEL SN (*)	A	80	15600 / 16000		20 670	16 000	28 523	456 368 000	16 000	16 000	14 800	17 200	1 305	May 3, 2012	10 500	17 005
TOTAL								28 767	467 041 000								
FINANCIAL - SECTOR																	
BICC	BICI CI	B	471	40000 / 42000		93	42 000	10	420 000	40 000	42 000	38 850	45 150	1 035	July 27, 2012	33 300	42 100
BOAB	BANK OF AFRICA BN	B	100	59000 /			NC			58 600	58 600	54 205	62 995	3 720	May 7, 2012	53 500	59 125
BOABF	BANK OF AFRICA BF	B	49	Market /			66 745	100	6 674 500	62 090	66 745	61 740	71 750	2 625	May 2, 2012	35 000	66 745
BOAC	BANK OF AFRICA CI	B	401	40000 / 42460		30	40 000	32	1 280 000	40 000	40 000	37 000	43 000	1 800	June 2, 2010	25 500	42 460
BOAN	BANK OF AFRICA NG	B	2	40000 / 40500		7	40 000	8	320 000	39 505	40 000	37 000	43 000	1 800	June 27, 2012	32 500	43 100
ETIT	ECOBANK TRANS. INCORP. TG (**)	A	30 000	51 / 53		38 298	53	36 750	1 947 750	53	53	50	56	2,144	July 17, 2012	33	60
SAFC	SAFCA CI	C	3	22575 /			NC			22 575	22 575	20 885	24 265	1 440	July 29, 2011	17 000	22 575
SGBG	SGB CI	A		/ 60000		3 620	60 000	441	26 460 000	60 000	60 000	55 500	64 500	3 990	June 11, 2012	39 000	69 000
TOTAL								37 341	37 102 250								
TRANSPORTATION - SECTOR																	
SDSC	BOLLORE AFRICA LOGISTICS CI	B		/ 85000		13	85 000	107	9 095 000	85 000	85 000	78 625	91 375	4 660	May 24, 2012	40 000	90 000
SVOC	MOVIS CI	C	5	10000 / 10000		1	NC			9 560	9 560	8 845	10 275	270	July 5, 1999	3 000	9 560
TOTAL								107	9 095 000								
AGRICULTURE - SECTOR																	
PALC	PALM CI	A	2	17005 / 18000		284	18 000	35	630 000	17 735	18 000	16 650	19 350	810	June 1, 2012	13 325	22 655
SICC	SICOR CI	C		/ 3600		1	NC			3 600	3 600	3 330	3 870	1 919	September 25, 2000	3 600	3 795
SOGC	SOGB CI	A	5	65005 / 67980		132	67 980	35	2 379 300	67 980	67 980	62 885	73 075	10 417	July 23, 2012	44 450	90 250
SPHC	SAPH CI	A	25	41000 / 41490		71	41 490	406	16 844 940	41 500	41 490	38 380	44 600	6 930	June 22, 2012	31 450	51 000
TOTAL								476	19 854 240								
DISTRIBUTION - SECTOR																	
ABJC	SERVAIR ABIDJAN CI	C	2	Market / 10400		152	NC			10 000	10 000	9 250	10 750	225	July 13, 2000	5 550	12 700
BNBC	BERNABE CI	B	8	73075 / Market		6	NC			79 000	79 000	73 075	84 925	4 095	July 10, 2012	29 995	91 375
CFAC	CFAO CI	B		/ 54000		1	NC			54 000	54 000	49 950	58 050	299.7	June 18, 2012	19 000	54 000
PRSC	TRACTAFRIC MOTORS CI	B	43	108000 / 116100		5	108 000	51	5 508 000	108 000	108 000	99 900	116 100	8 550	May 24, 2012	80 000	113 950
SHEC	VIVO ENERGY CI	B	470	29000 / 29100		43	29 100	27	785 700	29 000	29 100	26 920	31 280	828	August 31, 2011	15 800	32 250
TTLG	TOTAL CI	B	72	93300 / 99995		10	NC			93 300	93 300	86 305	100 295	2 170	August 10, 2011	72 000	100 000
TOTAL								78	6 293 700								
OTHERS SECTORS																	
STAC	SETAO CI	C	76	7800 / 8385		8	NC			7 800	7 800	7 215	8 385			4 390	8 460
TOTAL																	
TOTAL - STOCKS MARKET								67 238	548 333 255								

Legend
 (*) Price, dividend and extreme prices adjusted due to split: ten (10) new shares for one (1) old share.
 (**) the capital of the company includes convertible preference shares after 3 to 5 years into common shares.
 Mentions : NC: Unlisted Ex: Ex-coupon or Ex-right SP: Suspended DIF: Differed Val-T: Right's value
 Classify Stock exchange Capitalization :

- A: Companies having a stock exchange capitalization Higher than XOF 100 billion.
- B: Companies having a stock exchange capitalization Ranging between XOF 10 billion and XOF 100 billion.
- C: Companies having a Lower stock exchange capitalization or equalizes to 10 billion FCFA .

RIGHTS MARKET

Symbol	Security	Qty	Price		Qty	Curr. Price	Volume	Value	Previous Price	Next Session		Parity	Trading Period	
			Bid. /Ask.							Reference Price	Price Range		Start	End
TOTAL-RIGHTS MARKET														

Parity: y to x means y rights for x new shares.

BONDS MARKET

 March 25th, 2013 Session

Symbol	Security	Qty	Price Bid./Ask.	Qty	Curr. Price	Volume	Value	Previous Price	Next Session		Coupon Income	Type Amort.	Bond Coupon			
									Price Reference	Price Range			Period	Net Income	Payment date	
REGIONAL BOND																
BHB.O1	BHB 6.25% 2012-2017				NC			10 000	10 000	9 250	10 750	265.58	AC	A	587.500	October 11, 2012
BIDC.O1	BIDC 5.60% 2006-2013				NC			9 800	9 800	9 065	10 535	346.74	ACD	A	560.000	August 11, 2012
BIDC.O2	BIDC 6.75 % 2010-2017				NC			9 800	9 800	9 065	10 535	318.96	ACD	S	337.500	04/04-10
BOAB.O2	BOA BENIN 6.20% 2009-2014				NC			10 000	10 000	9 250	10 750	439.10	AC	A	582.800	June 23, 2012
BOABF.O2	BOA BURKINA F. 6.20% 2009-2014				NC			10 000	10 000	9 250	10 750	439.10	AC	A	582.800	June 23, 2012
BOABF.O3	BOA BURKINA F. 6.25% 2012-2017				NC			10 000	10 000	9 250	10 750	265.58	AC	A	587.500	October 11, 2012
BOAC.O1	BOA - CI 6.20% 2009-2014		/ 9900	50	NC			9 900	9 900	9 160	10 640	457.78	AC	A	607.600	June 23, 2012
BOAC.O2	BOA - CI 6.25% 2012-2017				NC			10 000	10 000	9 250	10 750	276.88	AC	A	612.500	October 11, 2012
BOAD.O7	BOAD 5% 2005-2013				NC			10 000	10 000	9 250	10 750	119.50	ACD	A	500.000	December 28, 2012
BOAD.O9	BOAD 5% 2006-2014				NC			10 000	10 000	9 250	10 750	63.19	ACD	A	500.000	February 7, 2013
BOAD.O11	BOAD 5.95% 2012-2019				NC			10 000	10 000	9 250	10 750	30.97	ACD	A	595.000	March 6, 2013
BOAM.O2	BOA MALI 6.50% 2009-2014				NC			10 000	10 000	9 250	10 750	426.06	AC	A	565.500	June 23, 2012
BOAN.O1	BOA NIGER 6.50% 2009-2014				NC			9 900	9 900	9 160	10 640	426.06	AC	A	565.500	June 23, 2012
BOAN.O2	BOA NIGER 6.25% 2012-2017				NC				9 900	9 160	10 640	245.80	AC	A	543.750	October 11, 2012
BOAS.O1	BOA SENEGAL 6.50% 2009-2014				NC			10 000	10 000	9 250	10 750	460.34	IF	A	611.000	June 23, 2012
BOAS.O2	BOA SENEGAL 6.50% 2012-2017				NC			10 000	10 000	9 250	10 750	276.21	IF	A	611.000	October 11, 2012
CAAB.O3	CAA BENIN 6.50% 2011-2016				NC			9 900	9 900	9 160	10 640	242.19	ACD	A	650.000	November 9, 2012
CLTB.O2	CELTEL BURKINA 6.35% 2007-2013				NC			9 900	9 900	9 160	10 640	59.36	ACD	S	298.450	17/02-08
CRRH.O1	CRRH-UEMOA 6.10% 2012-2022				NC			10 000	10 000	9 250	10 750	67.40	AC	S	305.000	13/02-08
EOS.O3	ETAT SENEGAL 6.75% 2010-2015				NC			7 425	7 425	6 870	7 980	178.92	ACD	A	506.250	November 16, 2012
EOT.O2	ETAT TOGOLAIS 6.50% 2011-2016			1	9 900	5	49 500	9 900	9 900	9 160	10 640	17.81	ACD	A	650.000	March 15, 2013
PAAC.O1	PAA 6.95% 2010-2017				8 910	100	891 000	8 910	8 910	8 245	9 575	196.46	ACD	S	303.931	28/05-11
PADS.O2	PAD 7% 2010-2017				NC			10 000	10 000	9 250	10 750	155.17	ACD	S	304.500	22/06-12
PALC.O1	PALMCI 7% 2009-2016				NC			10 000	10 000	9 250	10 750	163.51	ACD	S	342.060	28/06-12
SHAF.O2	SHELTER AFRIQUE 6% 2008-2014				NC			10 000	10 000	9 250	10 750	203.84	ACD	S	297.534	21/05-11
TGTLT.O1	TOGO TELECOM 6.50% 2007-2014				NC			4 000	4 000	3 700	4 300	25.44	ACD	S	121.196	15/02-08
TPBF.O2	TPBF 6.50% 2011-2016		/ 10000	11	NC			10 000	10 000	9 250	10 750	167.40	ACD	A	650.000	December 21, 2012
TPCI.O9	TPCI 6.25% 2010-2013		/ 10000	136	NC			9 700	9 700	8 975	10 425	510.27	IF	A	625.000	May 31, 2012
TPCI.O8	TPCI 6.95% 2009-2014		/ 6667	30	NC			6 600	6 600	6 110	7 095	294.50	ACD	A	463.333	August 5, 2012
TPCI.O10	TPCI 7% 2010-2017	5 431	10000 /		NC			10 100	10 100	9 345	10 855	335.62	AC	A	700.000	October 1, 2012
TPCI.O11	TPCI 6.5% 2011-2016		/ 10000	346	NC			10 000	10 000	9 250	10 750	340.14	ACD	A	650.000	September 15, 2012
TPCI.O12	TPCI 6.00% 2012-2015		/ 9900	2 000	NC			10 000	10 000	9 250	10 750	499.73	ACD	A	600.000	May 25, 2012
TPCI.O13	TPCI 6.50% 2012-2017	500	10000 /		NC			10 000	10 000	9 250	10 750	333.01	ACD	A	650.000	September 19, 2012
TOTAL						105	940 500									
KOLAS BOND																
AFD.O1	AFD 5.25% 2008-2016				NC			9 900	9 900	9 160	10 640	18.65	IF	A	523.532	March 12, 2013
TOTAL																
TOTAL-BONDS MARKET						105	940 500									

Legend

Type Amort: Kind of depreciation - IF: IN FINE - AC: CONSTANT DEPRECIATION - AD: DEGRESSIVE DEPRECIATION - ACD: DIFFERED CONSTANT DEPRECIATION

Period : Coupons Payment Period - A: Yearly - S: Semi annual - T: Quaterly

Payment date : Interest Payment expiry

Mentions : NC: Unlisted Ex: Ex-coupon ou Ex-right SP: Suspended DIF: Differed

Notices, Decisions, Instructions & Circulars of the day

 Notices and instructions are available with National Offices and on the Website of BRVM: www.brvm.org
Erratum:
Calendar of General Meetings - LISTED COMPANIES
SITAB

 - Convocation to the Ordinary General Meeting: 27th March 2013.

BOA BURKINA FASO

 - Convocation to the Combined General Meeting: 5th April 2013.

SONATEL

 - Convocation to the Ordinary General Meeting: 11th April 2013.

SICOR

 - Prorogation of the General meeting _Fiscal years 2011 and 2012 to the 26th April 2013.

NESTLE

 - Postponement of the Extraordinary General Meeting of 14th December 2012 at a later date.