



Bulletin Officiel de la Cote

BOURSE REGIONALE DES VALEURS MOBILIERES S.A.

SOCIETE ANONYME AU CAPITAL DE FCFA 3 062 040 000
 Siège Social: Abidjan - COTE D'IVOIRE
 Siège Social : 18, Rue Joseph Anoma (Rue des Banques) – 01 B.P. 3802 Abidjan 01
 Tel: (225) 20 326 685 / 20 326 686 Fax : (225) 20 326 684
 Site Internet: www.brvm.org

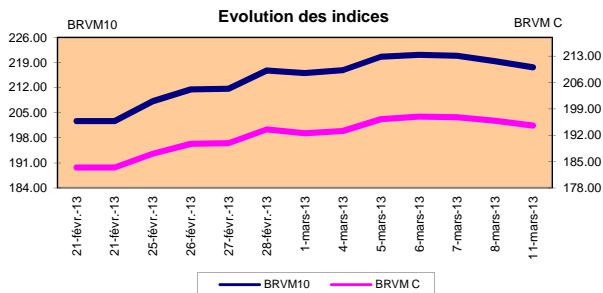
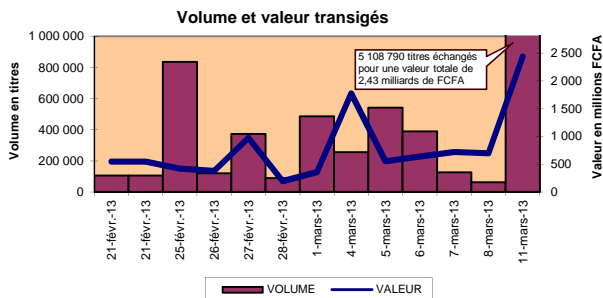
Bulletin du 11 mars 2013

Vol : 16 N° : 48

Séance du 11 mars 2013

Indices de référence

Base = 100 au 15 septembre 1998	Fermeture	Variation		Fermeture Précédente	Capitalisation Boursière en FCFA
		en valeur	en %		
BRVM 10	217.65	-1.67	-0,76%	219.32	3 641 405 265 470
BRVM Composite	194.60	-1.27	-0,65%	195.87	4 709 664 505 985
Capitalisation du marché obligataire (en F CFA)					933 625 466 818



Indices sectoriels

Base = 100 au 14 juin 1999	Fermeture	Variation		Fermeture Précédente	Nombre de sociétés
		en valeur	en %		
BRVM - Industrie	104.47	-0.59	-0.56%	105.06	12
BRVM - Services Publics	471.43	-2.92	-0.62%	474.35	4
BRVM - Finances	82.07	-0.80	-0.97%	82.87	8
BRVM - Transport	442.81	0.00	0.00%	442.81	2
BRVM - Agriculture	391.76	0.98	0.25%	390.78	4
BRVM - Distribution	202.69	-2.26	-1.10%	204.95	6
BRVM - Autres Secteurs	96.30	0.00	0.00%	96.30	1

Sommaire du marché

	Volume Transigé	Valeur Totale Transigée (F CFA)	Nombre de Transactions	Nombre de titres échangés	Titres		
					Gains	Pertes	Inchangés
Actions	5 086 736	2 214 844 088	155	23	3	13	7
Obligations	22 054	219 889 663	12	7	0	1	6
Droits	0	0	0	0	0	0	0

Titres les plus actifs			Plus fortes hausses			Plus fortes baisses		
Titres	Volume	Titres	Cours	Variation	Titres	Cours	Variation	
ECOBANK TRANS. INCORP. TG	4 970 741	CFAO CI	54 000	3370	TOTAL CI	93 305	-6 695	
SONATEL SN	111 978	BANK OF AFRICA BN	57 000	490	BERNABE CI	85 000	-6 375	
PALMCI 7% 2009-2016	21 609	SAPH CI	40 000	250	SGB CI	62 000	-4 000	
SAPH CI	1 370				BANK OF AFRICA CI	39 280	-3 180	
PALM CI	1 200				CIE CI	42 000	-3 000	

Indices boursiers internationaux

Places financières africaines	Indices	Clôture 11-mars-13	Variation Séance précédente	Indices au 31-déc.-12	Autres places financières	Indices	Clôture 11-mars-13	Variations Séance précédente	Indices au 31-déc.-12
CASABLANCA (**)	MADEX	8 778.54	0.22%	7614.01	LONDRES (**)	FOOTSIE 100	6 484.66	-0.03%	5897.81
LAGOS (*)	NSE	32 849.11	0.23%	28078.81	NEW YORK (**)	DJIA	14 397.07	0.47%	13104.14
TUNIS (*)	TUNINDEX	4 708.47	0.96%	4561.98	TOKYO (*)	NIKKEI 225	12 349.05	0.53%	10395.18

(*) Indices de la veille

(**) Indices à 11 H00GMT

Coupons annoncés

Symbole	Titre	Coupon		
		Montant net (FCFA)	Date de détachement	Date de paiement

ND: Non Disponible

MARCHÉ DES ACTIONS

Séance du 11 mars 2013

Symbole	Titre	Classe de Capitalisation Boursière	Qté	Cours		Qté	Cours du jour	Volume	Valeur	Cours Précéd.	Séance prochaine		Dernier dividende Payé		Cours extrêmes sur les 52 dernières semaines	
				Ach. / Vend.							Cours Référence	Ecart max	Montant net	Date	Plus Bas	Plus Haut
SECTEUR - INDUSTRIE																
CABC	SICABLE CI	C	550	62000 / 64000	108	62 000	104	6 448 000	64 000	62 000	57 350	66 650	2 250	31-mai-12	29 140	68 800
FTSC	FILTISAC CI	B		/ Marché	836	8 235	118	971 730	8 900	8 235	7 620	8 850	321	19-juil-10	2 600	9 000
NEIC	NEI-CEDA CI	C				NC			2 570	2 570	2 380	2 760	225	28-juin-01	2 570	3 000
N TLC	NESTLE CI	B	14	Marché /		NC			44 505	44 505	41 170	47 840	630	12-août-11	42 000	48 000
SEMC	CROWN SIEM CI	B	101	22000 /		NC			23 000	23 000	21 275	24 725	1 215	28-sept-12	20 000	23 665
SIVC	AIR LIQUIDE CI	C	200	10645 / 11350	50	11 000	120	1 320 000	11 300	11 000	10 175	11 825	405	04-juil-12	6 500	11 500
SLBC	SOLIBRA CI	A	84	250000 / 260000	15	NC			250 000	250 000	231 250	268 750	16 380	02-mai-12	185 220	250 000
SMBC	SMB CI	B	89	18000 /		18 000	26	468 000	18 000	18 000	16 650	19 350	450	18-juil-12	15 000	25 000
STBC	SITAB CI	B	60	96000 / 103000	40	103 000	20	2 060 000	103 010	103 000	95 275	110 725	8 399	10-avr-12	65 000	115 000
TTRC	TRITURAF CI-Ste en Liquidation	C		/ 800	39	800	50	40 000	800	800	740	860	1 440	19-juil-02	800	925
UNLC	UNILEVER CI	B	5	42000 /		NC			42 000	42 000	38 850	45 150	1 233	09-juil-12	32 375	42 000
UNXC	UNIWAX CI	C	101	6455 / 6005	2	NC			6 005	6 005	5 555	6 455	1 350	06-juin-03	6 000	8 000
TOTAL							438	11 307 730								
SECTEUR - SERVICES PUBLICS																
CIEC	CIE CI	A	18	42000 / 45000	34	42 000	19	798 000	45 000	42 000	38 850	45 150	2 052	31-mai-12	19 000	45 000
ONTBF	ONATEL BF	A	2	42500 / 43000	7	43 000	10	430 000	44 000	43 000	39 775	46 225	2 450	01-juin-12	37 200	47 000
SDCC	SODE CI	B	30	42005 / 42000	4	NC			42 000	42 000	38 850	45 150	2 430	31-mai-12	23 000	43 000
SNTS	SONATEL SN (*)	A	80	15600 / 16000	3 739	16 000	111 978	1 791 648 000	16 000	16 000	14 800	17 200	1 305	03-mai-12	10 500	17 005
TOTAL							112 007	1 792 876 000								
SECTEUR - FINANCES																
BICC	BICI CI	B	50	40000 / 42000	50	42 000	420	17 640 000	42 100	42 000	38 850	45 150	1 035	27-juil-12	33 300	42 100
BOAB	BANK OF AFRICA BN	B	23	57000 /		57 000	22	1 254 000	56 510	57 000	52 725	61 275	3 720	07-mai-12	53 500	59 125
BOABF	BANK OF AFRICA BF	B	35	45000 /		NC			44 700	44 700	41 350	48 050	2 625	02-mai-12	35 000	47 600
BOAC	BANK OF AFRICA CI	B		/ Marché	1 444	39 280	8	314 240	42 460	39 280	36 335	42 225	1 800	02-juin-10	25 500	42 460
BOAN	BANK OF AFRICA NG	B	15	39000 / 41925	62	41 925	94	3 940 950	41 925	41 925	38 785	45 065	1 800	27-juin-12	32 500	43 100
ETIT	ECOBANK TRANS. INCORP. TG (**)	A	50 141	55 / 58	617 273	58	4 970 741	288 302 978	58	58	54	62	2 144	17-juil-12	33	60
SAFC	SAFCA CI	C	500	20000 / 21000	6	NC			21 000	21 000	19 425	22 575	1 440	29-juil-11	17 000	21 000
SGBC	SGB CI	A	197	62000 / 66000	1 888	62 000	105	6 510 000	66 000	62 000	57 350	66 650	3 990	11-juin-12	39 000	69 000
TOTAL							4 971 390	317 962 168								
SECTEUR - TRANSPORT																
SDSC	BOLLORE AFRICA LOGISTICS CI	B	5	Marché / Marché	4	NC			86 000	86 000	79 550	92 450	4 660	24-mai-12	39 900	90 000
SVOC	MOVIS CI	C		/ 8820	35	8 820	22	194 040	8 820	8 820	8 160	9 480	270	05-juil-99	3 000	8 820
TOTAL							22	194 040								
SECTEUR - AGRICULTURE																
PALC	PALM CI	A	1 250	16900 / 16985	5 446	16 985	1 200	20 382 000	16 995	16 985	15 715	18 255	810	01-juin-12	13 325	22 655
SICC	SICOR CI	C	4	Marché /		NC			3 600	3 600	3 330	3 870	1 919	25-sept-00	3 600	3 795
SOGC	SOGB CI	A	45	62100 / 64000	8	NC			64 000	64 000	59 200	68 800	10 417	23-juil-12	44 450	90 250
SPHC	SAPH CI	A	97	39505 / 40000	2 412	40 000	1 370	54 800 000	39 750	40 000	37 000	43 000	6 930	22-juin-12	31 450	53 000
TOTAL							2 570	75 182 000								
SECTEUR - DISTRIBUTION																
ABJC	SERVAIR ABIDJAN CI	C	13	10400 /		10 400	5	52 000	10 400	10 400	9 620	11 180	225	13-juil-00	5 550	12 700
BNBC	BERNABE CI	B		/ 91375	4	85 000	100	8 500 000	91 375	85 000	78 625	91 375	4 095	10-juil-12	27 000	91 375
CFAC	CFAO CI	B		/ 54000	67	54 000	37	1 998 000	50 630	54 000	49 950	58 050	299,7	18-juin-12	19 000	54 000
PRSC	TRACTAFRIC MOTORS CI	B	6	110100 /		NC			108 000	108 000	99 900	116 100	8 550	24-mai-12	80 000	113 950
SHEC	VIVO ENERGY CI	B	480	29000 /		29 000	137	3 973 000	31 000	29 000	26 825	31 175	828	31-août-11	13 800	32 250
T TLC	TOTAL CI	B	45	93300 / 100000	17	93 305	30	2 799 150	100 000	93 305	86 310	100 300	2 170	10-août-11	72 000	100 000
TOTAL							309	17 322 150								
AUTRES SECTEURS																
STAC	SETAO CI	C	5	7800 /		NC			7 800	7 800	7 215	8 385			4 390	8 460
TOTAL																
TOTAL - Marché des actions																
							5 086 736	2 214 844 088								

Légende:
 (*) dividendes et cours extrêmes ajustés par rapport au fractionnement du 23 novembre 2012: à raison de dix (10) actions nouvelles pour une (1) action ancienne.
 (**) le capital de la société contient des actions de priorité convertibles au bout de 3 - 5 ans en actions ordinaires.

Mentions : NC: Non Coté Ex-c: Ex-coupon Ex-c: Ex-droit SP: Suspendu DIF: Différé Val-T: Valeur Théorique

Classe de Capitalisation Boursière :

- A Sociétés ayant une capitalisation boursière Supérieure à 100 milliards FCFA.
- B Sociétés ayant une capitalisation boursière Comprise entre 10 milliards FCFA et 100 milliards FCFA.
- C Sociétés ayant une capitalisation boursière Inférieure ou égale à 10 milliards FCFA.

MARCHÉ DES DROITS

Symbole	Titre	Qté	Cours		Qté	Cours du jour	Volume	Valeur	Cours Précéd.	Séance prochaine		Parité	Période de Négociation	
			Ach. / Vend.							Cours Référence	Ecart max		Début	Fin
TOTAL-Marché des droits														

Parité: y pour x signifie y droits pour x action nouvelle

MARCHÉ DES OBLIGATIONS

Séance du 11 mars 2013

Symbole	Titre	Qté	Cours		Qté	Cours du jour	Volume	Valeur	Cours Précéd.	Séance prochaine		Coupon couru	Type Amort	Coupon d'intérêt			
			Ach. / Vend.							Cours Référence	Ecarts maximaux			Période	Montant net	Eché.	
OBLIGATIONS REGIONALES																	
BHB.O1	BHB 6.25% 2012-2017					NC			10 000	10 000	9 250	10 750	243.05	AC	A	587.500	11-oct
BIDC.O1	BIDC 5.60% 2006-2013					NC			9 800	9 800	9 065	10 535	325.26	ACD	A	560.000	11-août
BIDC.O2	BIDC 6.75 % 2010-2017				10 000	99	990 000		10 000	10 000	9 250	10 750	292.99	ACD	S	337.500	04/04-10
BOAB.O2	BOA BENIN 6.20% 2009-2014					NC			10 000	10 000	9 250	10 750	416.74	AC	A	582.800	23-juin
BOABF.O2	BOA BURKINA F. 6.20% 2009-2014					NC			10 000	10 000	9 250	10 750	416.74	AC	A	582.800	23-juin
BOABF.O3	BOA BURKINA F. 6.25% 2012-2017					NC			10 000	10 000	9 250	10 750	243.05	AC	A	587.500	11-oct
BOAC.O1	BOA - CI 6.20% 2009-2014		/ 9900	50		NC			9 900	9 900	9 160	10 640	434.48	AC	A	607.600	23-juin
BOAC.O2	BOA - CI 6.25% 2012-2017					NC			10 000	10 000	9 250	10 750	253.39	AC	A	612.500	11-oct
BOAD.O7	BOAD 5% 2005-2013					NC			10 000	10 000	9 250	10 750	100.27	ACD	A	500.000	28-déc
BOAD.O9	BOAD 5% 2006-2014					NC			10 000	10 000	9 250	10 750	43.96	ACD	A	500.000	07-févr
BOAD.O11	BOAD 5.95% 2012-2019					NC			10 000	10 000	9 250	10 750	8.15	ACD	A	595.000	06-mars
BOAM.O2	BOA MALI 6.50% 2009-2014					NC			10 000	10 000	9 250	10 750	404.37	AC	A	565.500	23-juin
BOAN.O1	BOA NIGER 6.50% 2009-2014				10 000	16	160 000		10 000	10 000	9 250	10 750	404.37	AC	A	565.500	23-juin
BOAN.O2	BOA NIGER 6.25% 2012-2017					NC				10 000	9 250	10 750	224.95	AC	A	543.750	11-oct
BOAS.O1	BOA SENEGAL 6.50% 2009-2014					NC			10 000	10 000	9 250	10 750	436.91	IF	A	611.000	23-juin
BOAS.O2	BOA SENEGAL 6.50% 2012-2017		/ 10000	10		NC			10 000	10 000	9 250	10 750	252.77	IF	A	611.000	11-oct
CAAB.O3	CAA BENIN 6.50% 2011-2016					NC			10 000	10 000	9 250	10 750	217.26	ACD	A	650.000	09-nov
CLTB.O2	CELTEL BURKINA 6.35% 2007-2013				9 900	3	29 700		9 900	9 900	9 160	10 640	36.28	ACD	S	298.450	17/02-08
CRRH.O1	CRRH-UEMOA 6.10% 2012-2022					NC			10 000	10 000	9 250	10 750	43.81	AC	S	305.000	13/02-08
EOS.O3	ETAT SENEGAL 6.75% 2010-2015				7 500	130	975 000		7 500	7 500	6 940	8 060	159.50	ACD	A	506.250	16-nov
EOT.O2	ETAT TOGOLAIS 6.50% 2011-2016				10 000	55	550 000		10 000	10 000	9 250	10 750	642.88	ACD	A	650.000	15-mars
PAAC.O1	PAA 6.95% 2010-2017		/ 9000	550		NC			9 000	9 000	8 325	9 675	172.96	ACD	S	303.931	28/05-11
PADS.O2	PAD 7% 2010-2017					NC			10 000	10 000	9 250	10 750	131.81	ACD	S	304.500	22/06-12
PALC.O1	PALMCI 7% 2009-2016				10 000	21 609	216 090 000		10 000	10 000	9 250	10 750	137.20	ACD	S	342.060	28/06-12
SHAF.O2	SHELTER AFRIQUE 6% 2008-2014					NC			10 000	10 000	9 250	10 750	180.82	ACD	S	297.534	21/05-11
TGTLT.O1	TOGO TELECOM 6.50% 2007-2014					NC			4 000	4 000	3 700	4 300	16.07	ACD	S	121.196	15/02-08
TPBF.O2	TPBF 6.50% 2011-2016					NC			10 000	10 000	9 250	10 750	142.47	ACD	A	650.000	21-déc
TPCI.O9	TPCI 6.25% 2010-2013	1 350	9700 / 10000	1 486		NC			9 800	9 800	9 065	10 535	486.30	IF	A	625.000	31-mai
TPCI.O8	TPCI 6.95% 2009-2014		/ 6467	431	6 466	92	594 963		6 534	6 467	5 985	6 950	276.73	ACD	A	463.333	05-août
TPCI.O10	TPCI 7% 2010-2017	5 431	Marché /			NC			10 000	10 000	9 250	10 750	308.77	AC	A	700.000	01-oct
TPCI.O11	TPCI 6.5% 2011-2016		/ 10000	824		NC			10 000	10 000	9 250	10 750	315.21	ACD	A	650.000	15-sept
TPCI.O12	TPCI 6.00% 2012-2015					NC			10 000	10 000	9 250	10 750	476.71	ACD	A	600.000	25-mai
TPCI.O13	TPCI 6.50% 2012-2017	40	10000 /		10 000	50	500 000			10 000	9 250	10 750	308.08	ACD	A	650.000	19-sept
TOTAL						22 054	219 889 663										
OBLIGATIONS KOLAS																	
AFD.O1	AFD 5.25% 2008-2016					NC			9 900	9 900	9 160	10 640	Ex-c	IF	A	523.532	12-mars
TOTAL																	
TOTAL-Marché des obligations						22 054	219 889 663										

TOTAL						22 054	219 889 663										
--------------	--	--	--	--	--	---------------	--------------------	--	--	--	--	--	--	--	--	--	--

OBLIGATIONS KOLAS

AFD.O1	AFD 5.25% 2008-2016					NC			9 900	9 900	9 160	10 640	Ex-c	IF	A	523.532	12-mars
TOTAL																	

TOTAL-Marché des obligations						22 054	219 889 663										
-------------------------------------	--	--	--	--	--	---------------	--------------------	--	--	--	--	--	--	--	--	--	--

Légende:

Type Amort: Type d'Amortissement - IF: IN FINE - AC: AMORTISSEMENT CONSTANT - AD: AMORTISSEMENT DEGRESSIF - ACD: AMORTISSEMENT DIFFERE CONSTANT

Période : Périodicité de paiement des coupons - A: annuelle - S: Semestrielle - T: Trimestrielle

Eché. : Échéance de paiement des intérêts

Mentions : NC: Non Coté Ex: Ex-coupon ou Ex-droit SP: Suspendu DIF: Différé

Avis, Décisions, Instructions & Circulaires du jour

Avis N°032/BRVM/DG du 11 mars 2013 Première cotation de l'emprunt obligataire "TPCI 6,50% 2012-2017".

 Les Avis et Instructions sont disponibles auprès des Antennes Nationales de Bourse et sur le site internet de la BRVM : www.brvm.org
Erratum:
2013 - Calendrier des Assemblées Générales à venir
SICABLE

- Convocation à l'Assemblée Générale Ordinaire: 15 mars 2013.

SITAB

- Convocation à l'Assemblée Générale Ordinaire: 28 mars 2013.

SICOR

- Prorogation de l'Assemblée Générale Exercices (2011 et 2012) au 26 avril 2013.

NESTLE

- Report de l'Assemblée Générale Extraordinaire du 14 décembre 2012 à une date ultérieure.



Official Newsletter

BOURSE REGIONALE DES VALEURS MOBILIERES S.A.

LIMITED COMPANY CAPITAL XOF 3 062 040 000

Head Office: Abidjan - COTE D'IVOIRE

Address: 18, Rue Joseph Anoma (Rue des Banques) – 01 B.P. 3802 Abidjan

Tel: (225) 20 326 685 / 20 326 686 Fax : (225) 20 326 684

March 11, 2013

Vol : 16 N° :

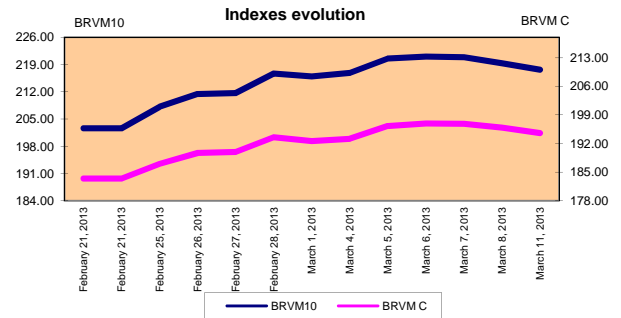
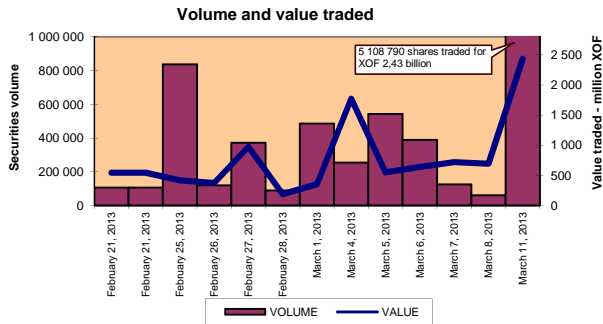
48

March 11, 2013 Session

References Indexes

Base = 100 To September 15th, 1998	Close	Change		Previous Close	Market Capitalization XOF
		Value	%		
BRVM 10	217.65	-1.67	-0,76%	219.32	3 641 405 265 470
BRVM Composite	194.60	-1.27	-0,65%	195.87	4 709 664 505 985

Bonds Market Capitalization (XOF)	933 625 466 818
------------------------------------	-----------------



Sectoral Indexes

Base = 100 on June 14th, 1999	Close	Change		Previous Close	Number of Companies
		Value	%		
BRVM - Industry	104.47	-0.59	-0.56%	105.06	12
BRVM - Public Utility Service	471.43	-2.92	-0.62%	474.35	4
BRVM - Financial	82.07	-0.80	-0.97%	82.87	8
BRVM - Transport	442.81	0.00	0.00%	442.81	2
BRVM - Agriculture	391.76	0.98	0.25%	390.78	4
BRVM - Distribution	202.69	-2.26	-1.10%	204.95	6
BRVM - Others Sectors	96.30	0.00	0.00%	96.30	1

Market Summary

	Volume Traded	Total Value Traded (XOF)	Number of Transactions	Number of securities Traded	securities		
					Gains	Losses	traded
Stocks	5 086 736	2 214 844 088	155	23	3	13	7
Bonds	22 054	219 889 663	12	7	0	1	6
Rights	0	0	0	0	0	0	0

Most Actives securities		Raise			Drop		
securities	Volume	securities	Price	Change	securities	Price	Change
ECOBANK TRANS. INCORP. TG	4 970 741	CFAO CI	54 000	3370	TOTAL CI	93 305	-6 695
SONATEL SN	111 978	BANK OF AFRICA BN	57 000	490	BERNABE CI	85 000	-6 375
PALMCI 7% 2009-2016	21 609	SAPH CI	40 000	250	SGB CI	62 000	-4 000
SAPH CI	1 370				BANK OF AFRICA CI	39 280	-3 180
PALM CI	1 200				CIE CI	42 000	-3 000

International Exchange indexes

African exchanges	Indexes	Close 8-Mar-13	Changes Previous Close Session	indexes 30-déc.-11	Others exchanges	Indexes	Close 8-Mar-13	Changes Previous Close Session	Indexes 30-déc.-11
CASABLANCA (**)	MADEX	8 778.54	0.22%	7614.01	LONDRES (**)	FOOTSIE 100	6 484.66	-0.03%	5897.81
LAGOS (*)	NSE	32 849.11	0.23%	28078.81	NEW YORK (**)	DJIA	14 397.07	0.47%	13104.14
TUNIS (*)	TUNINDEX	4 708.47	0.96%	4561.98	TOKYO (*)	NIKKEI 225	12 349.05	0.53%	10395.18

(*) Indexes of the day before

(**) Indexes at 11 H00 GMT

Announced Coupons

Symbol	securities	Coupon		
		Net Income (XOF)	Detachment Date	Payment Date

NA: Not Available

STOCKS MARKET

March 11th, 2013 Session

Symbol	Security	Classify Stock exchange Capitalization	Qty	Price Bid./Ask.	Qty	Curr. Price	Volume	Value	Previous Price	Next Session		Dividend paid		Extremes Price during the past 52 weeks		
										Price Reference	Price Range	Net Income	Date	Low	High	
INDUSTRY - SECTOR																
CABC	SICABLE CI	C	550	62000 / 64000	108	62 000	104	6 448 000	64 000	62 000	57 350	66 650	2 250	May 31, 2012	29 140	68 800
FTSC	FILTISAC CI	B		/ Market	836	8 235	118	971 730	8 900	8 235	7 620	8 850	321	July 19, 2010	2 600	9 000
NEIC	NEI-CEDA CI	C				NC			2 570	2 570	2 380	2 760	225	June 28, 2001	2 570	3 000
NTLC	NESTLE CI	B	14	Market /		NC			44 505	44 505	41 170	47 840	630	August 12, 2011	42 000	48 000
SEMC	CROWN SIEM CI	B	101	22000 /		NC			23 000	23 000	21 275	24 725	1 215	September 28, 2012	20 000	23 665
SIVC	AIR LIQUIDE CI	C	200	10645 / 11350	50	11 000	120	1 320 000	11 300	11 000	10 175	11 825	405	July 4, 2012	6 500	11 500
SLBC	SOLIBRA CI	A	84	250000 / 260000	15	NC			250 000	250 000	231 250	268 750	16 380	May 2, 2012	185 220	250 000
SMBC	SMB CI	B	89	18000 /		18 000	26	468 000	18 000	18 000	16 650	19 350	450	July 18, 2012	15 000	25 000
STBC	SITAB CI	B	60	96000 / 103000	40	103 000	20	2 060 000	103 010	103 000	95 275	110 725	8 399	April 10, 2012	65 000	115 000
TTTC	TRITURAF CI-Company in Liquidation	C		/ 800	39	800	50	40 000	800	800	740	860	1 440	July 19, 2002	800	925
UNLC	UNILEVER CI	B	5	42000 /		NC			42 000	42 000	38 850	45 150	1 233	July 9, 2012	32 375	42 000
UNXC	UNIWAX CI	C	101	6455 / 6005	2	NC			6 005	6 005	5 555	6 455	1 350	June 6, 2003	6 000	8 000
TOTAL							438	11 307 730								
PUBLIC UTILITIES - SECTOR																
CIEC	CIE CI	A	18	42000 / 45000	34	42 000	19	798 000	45 000	42 000	38 850	45 150	2 052	May 31, 2012	19 000	45 000
ONTBF	ONATEL BF	A	2	42500 / 43000	7	43 000	10	430 000	44 000	43 000	39 775	46 225	2 450	June 1, 2012	37 200	47 000
SDCC	SODE CI	B	30	42005 / 42000	4	NC			42 000	42 000	38 850	45 150	2 430	May 31, 2012	23 000	43 000
SNTS	SONATEL SN (*)	A	80	15600 / 16000	3 739	16 000	111 978	1 791 648 000	16 000	16 000	14 800	17 200	1 305	May 3, 2012	10 500	17 005
TOTAL							112 007	1 792 876 000								
FINANCIAL - SECTOR																
BICC	BICI CI	B	50	40000 / 42000	50	42 000	420	17 640 000	42 100	42 000	38 850	45 150	1 035	July 27, 2012	33 300	42 100
BOAB	BANK OF AFRICA BN	B	23	57000 /		57 000	22	1 254 000	56 510	57 000	52 725	61 275	3 720	May 7, 2012	53 500	59 125
BOABF	BANK OF AFRICA BF	B	35	45000 /		NC			44 700	44 700	41 350	48 050	2 625	May 2, 2012	35 000	47 600
BOAC	BANK OF AFRICA CI	B		/ Market	1 444	39 280	8	314 240	42 460	39 280	36 335	42 225	1 800	June 2, 2010	25 500	42 460
BOAN	BANK OF AFRICA NG	B	15	39000 / 41925	62	41 925	94	3 940 950	41 925	41 925	38 785	45 065	1 800	June 27, 2012	32 500	43 100
ETIT	ECOBANK TRANS. INCORP. TG (**)	A	50 141	55 / 58	617 273	58	4 970 741	288 302 978	58	58	54	62	2 144	July 17, 2012	33	60
SAFC	SAFCA CI	C	500	20000 / 21000	6	NC			21 000	21 000	19 425	22 575	1 440	July 29, 2011	17 000	21 000
SGBC	SGB CI	A	197	62000 / 66000	1 888	62 000	105	6 510 000	66 000	62 000	57 350	66 650	3 990	June 11, 2012	39 000	69 000
TOTAL							4 971 390	317 962 168								
TRANSPORTATION - SECTOR																
SDSC	BOLLORE AFRICA LOGISTICS CI	B	5	Market / Market	4	NC			86 000	86 000	79 550	92 450	4 660	May 24, 2012	39 900	90 000
SVOC	MOVIS CI	C		/ 8820	35	8 820	22	194 040	8 820	8 820	8 160	9 480	270	July 5, 1999	3 000	8 820
TOTAL							22	194 040								
AGRICULTURE - SECTOR																
PALC	PALM CI	A	1 250	16900 / 16985	5 446	16 985	1 200	20 382 000	16 995	16 985	15 715	18 255	810	June 1, 2012	13 325	22 655
SICC	SICOR CI	C	4	Market /		NC			3 600	3 600	3 330	3 870	1 919	September 25, 2000	3 600	3 795
SOGC	SOGB CI	A	45	62100 / 64000	8	NC			64 000	64 000	59 200	68 800	10 417	July 23, 2012	44 450	90 250
SPHC	SAPH CI	A	97	39505 / 40000	2 412	40 000	1 370	54 800 000	39 750	40 000	37 000	43 000	6 930	June 22, 2012	31 450	53 000
TOTAL							2 570	75 182 000								
DISTRIBUTION - SECTOR																
ABJC	SERVAIR ABIDJAN CI	C	13	10400 /		10 400	5	52 000	10 400	10 400	9 620	11 180	225	July 13, 2000	5 550	12 700
BNBC	BERNABE CI	B		/ 91375	4	85 000	100	8 500 000	91 375	85 000	78 625	91 375	4 095	July 10, 2012	27 000	91 375
CFAC	CFAO CI	B		/ 54000	67	54 000	37	1 998 000	50 630	54 000	49 950	58 050	299,7	June 18, 2012	19 000	54 000
PRSC	TRACTAFRIC MOTORS CI	B	6	110100 /		NC			108 000	108 000	99 900	116 100	8 550	May 24, 2012	80 000	113 950
SHEC	VIVO ENERGY CI	B	480	29000 /		29 000	137	3 973 000	31 000	29 000	26 825	31 175	828	August 31, 2011	13 800	32 250
TTLC	TOTAL CI	B	45	93300 / 100000	17	93 305	30	2 799 150	100 000	93 305	86 310	100 300	2 170	August 10, 2011	72 000	100 000
TOTAL							309	17 322 150								
OTHERS SECTORS																
STAC	SETAO CI	C	5	7800 /		NC			7 800	7 800	7 215	8 385			4 390	8 460
TOTAL																
TOTAL - STOCKS MARKET							5 086 736	2 214 844 088								

Legend

(*) Price, dividend and extreme prices adjusted due to split: ten (10) new shares for one (1) old share.

(**) the capital of the company includes convertible preference shares after 3 to 5 years into common shares.

Mentions : NC: Unlisted Ex: Ex-coupon or Ex-right SP: Suspended DIF: Differed Val-T: Right's value

Classify Stock exchange Capitalization :

A: Companies having a stock exchange capitalization Higher than XOF 100 billion.

B: Companies having a stock exchange capitalization Ranging between XOF 10 billion and XOF 100 billion.

C: Companies having a Lower stock exchange capitalization or equalizes to 10 billion FCFA. .

RIGHTS MARKET

Symbol	Security	Qty	Price Bid./Ask.	Qty	Curr. Price	Volume	Value	Previous Price	Next Session		Parity	Trading Period	
									Reference Price	Price Range		Start	End
TOTAL-RIGHTS MARKET													

Parity: y to x means y rights for x new shares.

BONDS MARKET

March 11th, 2013 Session

Symbol	Security	Qty	Price Bid./Ask.	Qty	Curr. Price	Volume	Value	Previous Price	Next Session		Coupon Income	Type Amort	Bond Coupon			
									Price Reference	Price Range			Period	Net Income	Payment date	
REGIONAL BOND																
BHB.O1	BHB 6.25% 2012-2017				NC			10 000	10 000	9 250	10 750	243.05	AC	A	587.500	October 11, 2012
BIDC.O1	BIDC 5.60% 2006-2013				NC			9 800	9 800	9 065	10 535	325.26	ACD	A	560.000	August 11, 2012
BIDC.O2	BIDC 6.75 % 2010-2017				10 000	99	990 000	10 000	10 000	9 250	10 750	292.99	ACD	S	337.500	04/04-10
BOAB.O2	BOA BENIN 6.20% 2009-2014				NC			10 000	10 000	9 250	10 750	416.74	AC	A	582.800	June 23, 2012
BOABF.O2	BOA BURKINA F. 6.20% 2009-2014				NC			10 000	10 000	9 250	10 750	416.74	AC	A	582.800	June 23, 2012
BOABF.O3	BOA BURKINA F. 6.25% 2012-2017				NC			10 000	10 000	9 250	10 750	243.05	AC	A	587.500	October 11, 2012
BOAC.O1	BOA - CI 6.20% 2009-2014		/ 9900	50	NC			9 900	9 900	9 160	10 640	434.48	AC	A	607.600	June 23, 2012
BOAC.O2	BOA - CI 6.25% 2012-2017				NC			10 000	10 000	9 250	10 750	253.39	AC	A	612.500	October 11, 2012
BOAD.O7	BOAD 5% 2005-2013				NC			10 000	10 000	9 250	10 750	100.27	ACD	A	500.000	December 28, 2012
BOAD.O9	BOAD 5% 2006-2014				NC			10 000	10 000	9 250	10 750	43.96	ACD	A	500.000	February 7, 2013
BOAD.O11	BOAD 5.95% 2012-2019				NC			10 000	10 000	9 250	10 750	8.15	ACD	A	595.000	March 6, 2013
BOAM.O2	BOA MALI 6.50% 2009-2014				NC			10 000	10 000	9 250	10 750	404.37	AC	A	565.500	June 23, 2012
BOAN.O1	BOA NIGER 6.50% 2009-2014				10 000	16	160 000	10 000	10 000	9 250	10 750	404.37	AC	A	565.500	June 23, 2012
BOAN.O2	BOA NIGER 6.25% 2012-2017				NC				10 000	9 250	10 750	224.95	AC	A	543.750	October 11, 2012
BOAS.O1	BOA SENEGAL 6.50% 2009-2014				NC			10 000	10 000	9 250	10 750	436.91	IF	A	611.000	June 23, 2012
BOAS.O2	BOA SENEGAL 6.50% 2012-2017		/ 10000	10	NC			10 000	10 000	9 250	10 750	252.77	IF	A	611.000	October 11, 2012
CAAB.O3	CAA BENIN 6.50% 2011-2016				NC			10 000	10 000	9 250	10 750	217.26	ACD	A	650.000	November 9, 2012
CLTB.O2	CELTEL BURKINA 6.35% 2007-2013				9 900	3	29 700	9 900	9 900	9 160	10 640	36.28	ACD	S	298.450	17/02-08
CRRH.O1	CRRH-JEMOA 6.10% 2012-2022				NC			10 000	10 000	9 250	10 750	43.81	AC	S	305.000	13/02-08
EOS.O3	ETAT SENEGAL 6.75% 2010-2015				7 500	130	975 000	7 500	7 500	6 940	8 060	159.50	ACD	A	506.250	November 16, 2012
EOT.O2	ETAT TOGOLAIS 6.50% 2011-2016				10 000	55	550 000	10 000	10 000	9 250	10 750	642.88	ACD	A	650.000	March 15, 2012
PAAC.O1	PAA 6.95% 2010-2017		/ 9000	550	NC			9 000	9 000	8 325	9 675	172.96	ACD	S	303.931	28/05-11
PADS.O2	PAD 7% 2010-2017				NC			10 000	10 000	9 250	10 750	131.81	ACD	S	304.500	22/06-12
PALC.O1	PALMCI 7% 2009-2016				10 000	21 609	216 090 000	10 000	10 000	9 250	10 750	137.20	ACD	S	342.060	28/06-12
SHAF.O2	SHELTER AFRIQUE 6% 2008-2014				NC			10 000	10 000	9 250	10 750	180.82	ACD	S	297.534	21/05-11
TGTLT.O1	TOGO TELECOM 6.50% 2007-2014				NC			4 000	4 000	3 700	4 300	16.07	ACD	S	121.196	15/02-08
TPBF.O2	TPBF 6.50% 2011-2016				NC			10 000	10 000	9 250	10 750	142.47	ACD	A	650.000	December 21, 2012
TPCI.O9	TPCI 6.25% 2010-2013	1 350	9700 / 10000	1 486	NC			9 800	9 800	9 065	10 535	486.30	IF	A	625.000	May 31, 2012
TPCI.O8	TPCI 6.95% 2009-2014		/ 6467	431	6 466	92	594 963	6 534	6 467	5 985	6 950	276.73	ACD	A	463.333	August 5, 2012
TPCI.O10	TPCI 7% 2010-2017	5 431	Market /		NC			10 000	10 000	9 250	10 750	308.77	AC	A	700.000	October 1, 2012
TPCI.O11	TPCI 6.5% 2011-2016		/ 10000	824	NC			10 000	10 000	9 250	10 750	315.21	ACD	A	650.000	September 15, 2012
TPCI.O12	TPCI 6.00% 2012-2015				NC			10 000	10 000	9 250	10 750	476.71	ACD	A	600.000	May 25, 2012
TPCI.O13	TPCI 6.50% 2012-2017	40	10000 /		10 000	50	500 000		10 000	9 250	10 750	308.08	ACD	A	650.000	September 19, 2012
TOTAL						22 054	219 889 663									
KOLAS BOND																
AFD.O1	AFD 5.25% 2008-2016				NC			9 900	9 900	9 160	10 640	Ex-c	IF	A	523.532	March 12, 2012
TOTAL																
TOTAL-BONDS MARKET						22 054	219 889 663									

Legend

Type Amort: Kind of depreciation - IF: IN FINE - AC: CONSTANT DEPRECIATION - AD: DEGRESSIVE DEPRECIATION - ACD: DIFFERED CONSTANT DEPRECIATION
 Period : Coupons Payment Period - A: Yearly - S: Semi annual - T: Quarterly
 Payment date : Interest Payment expiry
 Mentions : NC: Unlisted Ex: Ex-coupon ou Ex-right SP: Suspended DIF: Differed

Notices, Decisions, Instructions & Circulars of the day

Notice N°032/BRVM/DG Listing of the bond "TPCI 6,50% 2012-2017".

Notices and instructions are available with National Offices and on the Website of BRVM: www.brvm.org

Erratum:

Calendar of General Meetings - LISTED COMPANIES

SICABLE

- Convocation to the Ordinary General Meeting: 15th March 2013.

SITAB

- Convocation to the Ordinary General Meeting: : 28th March 2013.

SICOR

- Prorogation of the General meeting _Fiscal years 2011 and 2012 to the 26th April 2013.

NESTLE

- Postponement of the Extraordinary General Meeting of 14th December 2012 at a later date.