



# Bulletin Officiel de la Cote

## BOURSE REGIONALE DES VALEURS MOBILIERES S.A.

SOCIETE ANONYME AU CAPITAL DE FCFA 3 062 040 000

Siège Social: Abidjan - COTE D'IVOIRE

Siège Social : 18, Rue Joseph Anoma (Rue des Banques) – 01 B.P. 3802 Abidjan 01

Tel : (225) 20 326 685 / 20 326 686 Fax : (225) 20 326 684

Site Internet: [www.brvm.org](http://www.brvm.org)

Bulletin du 06 février 2013

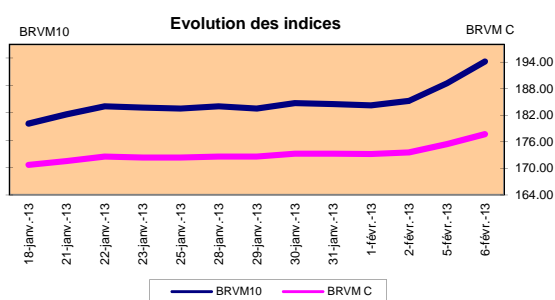
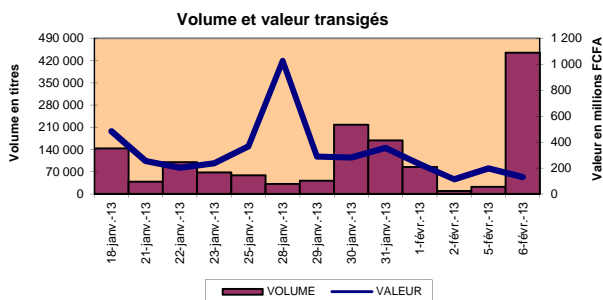
Vol : 16 N° :

25

### Séance du 06 février 2013

#### Indices de référence

Base = 100 au 15 septembre 1998	Fermeture	Variation		Fermeture Précédente	Capitalisation Boursière en FCFA
		en valeur	en %		
BRVM 10	197.50	3.21	1.65%	194.29	3 304 300 050 760
BRVM Composite	177.70	2.24	1.28%	175.46	4 300 552 037 430
Capitalisation du marché obligataire ( en F CFA)					835 893 455 182



#### Indices sectoriels

Base = 100 au 14 juin 1999	Fermeture	Variation		Fermeture Précédente	Nombre de sociétés
		en valeur	en %		
BRVM - Industrie	101.74	0.04	0.04%	101.70	12
BRVM - Services Publics	496.76	12.52	2.59%	484.24	4
BRVM - Finances	57.95	0.18	0.31%	57.77	8
BRVM - Transport	349.92	1.10	0.32%	348.82	2
BRVM - Agriculture	379.18	0.06	0.02%	379.12	4
BRVM - Distribution	177.57	0.00	0.00%	177.57	6
BRVM - Autres Secteurs	96.30	0.00	0.00%	96.30	1

#### Sommaire du marché

	Volume Transigé	Valeur Totale Transigée (F CFA)	Nombre de Transactions	Nombre de titres échangés	Titres		
					Gains	Pertes	Inchangés
Actions	444 635	130 401 600	84	16	5	0	11
Obligations	46	460 000	4	2	0	0	2
Droits	0	0	0	0	0	0	0

Titres les plus actifs		Plus fortes hausses			Plus fortes baisses		
Titres	Volume	Titres	Cours	Variation	Titres	Cours	Variation
ECOBANK TRANS. INCORP. TG	442 175	SGB CI	60 000	1000			
SONATEL SN	761	SONATEL SN	17 005	505			
SITAB CI	642	MOVIS CI	4 300	300			
PALM CI	409	FILTISAC CI	6 150	50			
SGB CI	329	PALM CI	15 005	10			

#### Indices boursiers internationaux

Places financières africaines	Indices	Clôture 6-févr.-13	Variation Séance précédente	Indices au 31-déc.-12	Autres places financières	Indices	Clôture 6-févr.-13	Variations Séance précédente	Indices au 31-déc.-12
ACCRA (*)	GSE	1 312.42	1.58%	1199.72	PARIS (**)	CAC 40	3 675.39	-0.52%	3641.07
CASABLANCA (**)	MADEX	7 335.55	-0.39%	7614.01	LONDRES (**)	FOOTSIE 100	6 035.33	0.36%	5897.81
LAGOS (*)	NSE	32 865.02	0.00%	28078.81	NEW YORK (**)	DJIA	13 979.30	0.71%	13104.14
TUNIS (*)	TUNINDEX	4 748.21	-0.19%	4561.98	TOKYO (*)	NIKKEI 225	11 463.75	3.77%	10395.18

(\*) Indices de la veille

(\*\*) Indices à 11 H00GMT

#### Coupons annoncés

Symbole	Titre	Coupon		
		Montant net (FCFA)	Date de détachement	Date de paiement

ND: Non Disponible

MARCHÉ DES ACTIONS

Séance du 06 février 2013

Symbole	Titre	Classe de Capitalisation Boursière	Qté	Cours Ach. / Vend.	Qté	Cours du jour	Volume	Valeur	Cours Précéd.	Séance prochaine			Dernier dividende Payé		Cours extrêmes sur les 52 dernières semaines		
										Cours Référence	Ecarts maximaux	Montant net	Date	Plus Bas	Plus Haut		
<b>SECTEUR - INDUSTRIE</b>																	
CABC	SICABLE CI	C	38	54000 / 56000	10	54 000	1	54 000	54 000	54 000	49 950	58 050	2 250	31-mai-12	29 140	56 010	
FTSC	FILTISAC CI	B	10	6150 /		6 150	10	61 500	6 100	6 150	5 690	6 610	321	19-juil-10	2 500	6 625	
NEIC	NEI-CEDA CI	C							2 570	2 570	2 380	2 760	225	28-juin-01	2 570	3 000	
NTLC	NESTLE CI	B	56	44000 /		44 000	1	44 000	44 000	44 000	40 700	47 300	630	12-août-11	42 000	48 000	
SEMC	CROWN SIEM CI	B	44	22000 /		23 000	5	115 000	23 000	23 000	21 275	24 725	1 215	28-sept-12	20 000	23 665	
SIVC	AIR LIQUIDE CI	C	2	10000 /		10 000	1	10 000	10 000	10 000	9 250	10 750	405	04-juil-12	6 200	11 000	
SLBC	SOLIBRA CI	A	921	239105 /					245 000	245 000	226 625	263 375	16 380	02-mai-12	170 000	247 000	
SMBC	SMB CI	B	2	20050 / Marché	4	NC			20 050	20 050	18 550	21 550	450	18-juil-12	15 000	25 000	
STBC	SITAB CI	B	10	96500 / 105000	10	100 000	642	64 200 000	100 000	100 000	92 500	107 500	8 399	10-avr-12	63 505	100 005	
TTRC	TRITURAF CI-Ste en Liquidation	C		/ Marché	52	NC			800	800	740	860	1 440	19-juil-02	800	925	
UNLC	UNILEVER CI	B				41 500	2	83 000	41 500	41 500	38 390	44 610	1 233	09-juil-12	32 375	41 500	
UNXC	UNIWAX CI	C	10	6455 /		NC			6 005	6 005	5 555	6 455	1 350	06-juin-03	6 000	8 100	
<b>TOTAL</b>							<b>662</b>	<b>64 567 500</b>									
<b>SECTEUR - SERVICES PUBLICS</b>																	
CIEC	CIE CI	A	4	Marché / Marché	3	NC			40 500	40 500	37 465	43 535	2 052	31-mai-12	19 000	42 000	
ONTBF	ONATEL BF	A		/ 45000	238	NC			45 000	45 000	41 625	48 375	2 450	01-juin-12	37 200	47 000	
SDCC	SODE CI	B	62	40000 / Marché	1	NC			41 000	41 000	37 925	44 075	2 430	31-mai-12	19 505	43 000	
SNTS	SONATEL SN (*)	A	69	17005 / 17335	3 130	17 005	761	12 940 805	16 500	17 005	15 730	18 280	1 305	03-mai-12	10 500	17 005	
<b>TOTAL</b>							<b>761</b>	<b>12 940 805</b>									
<b>SECTEUR - FINANCES</b>																	
BICC	BICI CI	B	5	Marché / 39900	10	NC			38 150	38 150	35 290	41 010	1 035	27-juil-12	33 000	38 505	
BOAB	BANK OF AFRICA BN	B				NC			56 500	56 500	52 265	60 735	3 720	07-mai-12	48 000	59 125	
BOABF	BANK OF AFRICA BF	B	5	Marché /		NC			44 300	44 300	40 980	47 620	2 625	02-mai-12	34 800	47 600	
BOAC	BANK OF AFRICA CI	B	69	36000 / 38700	232	NC			38 700	38 700	35 800	41 600	1 800	02-juin-10	25 500	41 000	
BOAN	BANK OF AFRICA NG	B	10	38000 / Marché	3	NC			39 000	39 000	36 075	41 925	1 800	27-juin-12	31 500	43 100	
ETIT	ECOBANK TRANS. INCORP. TG (**)	A	98 942	34 / 37	12 912	35	442 175	15 476 125	35	35	33	37	2 144	17-juil-12	33	45	
SAFC	SAFCA CI	C	3	22000 / 22000	8	NC			21 000	21 000	19 425	22 575	1 440	29-juil-11	17 000	21 000	
SGBC	SGB CI	A	14	59000 / 63000	2	60 000	329	19 740 000	59 000	60 000	55 500	64 500	3 990	11-juin-12	38 000	63 425	
<b>TOTAL</b>							<b>442 504</b>	<b>35 216 125</b>									
<b>SECTEUR - TRANSPORT</b>																	
SDSC	BOLLORE AFRICA LOGISTICS CI	B	20	70500 /		NC			70 010	70 010	64 760	75 260	4 660	24-mai-12	39 900	70 010	
SVOC	MOVIS CI	C	3	Marché /		4 300	10	43 000	4 000	4 300	3 980	4 620	270	05-juil-99	2 700	4 300	
<b>TOTAL</b>							<b>10</b>	<b>43 000</b>									
<b>SECTEUR - AGRICULTURE</b>																	
PALC	PALM CI	A	45	15005 /		15 005	409	6 137 045	14 995	15 005	13 880	16 130	810	01-juin-12	13 325	22 655	
SICC	SICOR CI	C		/ Marché	7	NC			3 600	3 600	3 330	3 870	1 919	25-sept-00	3 600	3 795	
SOGC	SOGB CI	A	50	61000 / 64000	103	NC			64 005	64 005	59 205	68 805	10 417	23-juil-12	44 450	90 250	
SPHC	SAPH CI	A	18	39100 / 40000	48	40 000	250	10 000 000	40 000	40 000	37 000	43 000	6 930	22-juin-12	31 450	53 000	
<b>TOTAL</b>							<b>659</b>	<b>16 137 045</b>									
<b>SECTEUR - DISTRIBUTION</b>																	
ABJC	SERVAIR ABIDJAN CI	C		/ Marché	9	NC			8 350	8 350	7 725	8 975	225	13-juil-00	5 550	12 700	
BNBC	BERNABE CI	B	61	53750 / 55000	39	NC			53 750	53 750	49 720	57 780	4 095	10-juil-12	26 050	53 750	
CFAC	CFAO CI	B	95	47000 /		47 000	10	470 000	47 000	47 000	43 475	50 525	299,7	18-juin-12	14 000	50 005	
PRSC	TRACTAFRIC MOTORS CI	B	5	98000 /		NC			93 000	93 000	86 025	99 975	8 550	24-mai-12	80 000	100 005	
SHEC	VIVO ENERGY CI	B	339	26205 /		26 205	25	655 125	26 205	26 205	24 240	28 170	828	31-août-11	12 500	28 995	
TTLC	TOTAL CI	B	115	93000 /		93 000	4	372 000	93 000	93 000	86 025	99 975	2 170	10-août-11	70 100	93 500	
<b>TOTAL</b>							<b>39</b>	<b>1 497 125</b>									
<b>AUTRES SECTEURS</b>																	
STAC	SETAO CI	C		/ 7800	1	NC			7 800	7 800	7 215	8 385			4 390	8 460	
<b>TOTAL</b>																	
<b>TOTAL - Marché des actions</b>							<b>444 635</b>	<b>130 401 600</b>									

**Légende:**  
 (\*) dividendes et cours extrêmes ajustés par rapport au fractionnement du 23 novembre 2012: à raison de dix (10) actions nouvelles pour une (1) action ancienne.  
 (\*\*) le capital de la société contient des actions de priorité convertibles au bout de 3 - 5 ans en actions ordinaires.

Mentions : NC: Non Coté Ex-c: Ex-coupon Ex-c:Ex-droit SP: Suspendu DIF: Différé Val-T: Valeur Théorique

Classe de Capitalisation Boursière :

- A Sociétés ayant une capitalisation boursière Supérieure à 100 milliards FCFA.
- B Sociétés ayant une capitalisation boursière Comprise entre 10 milliards FCFA et 100 milliards FCFA.
- C Sociétés ayant une capitalisation boursière Inférieure ou égale à 10 milliards FCFA.

MARCHÉ DES DROITS

Symbole	Titre	Qté	Cours Ach. / Vend.	Qté	Cours du jour	Volume	Valeur	Cours Précéd.	Séance prochaine		Parité	Période de Négociation	
									Cours Référence	Ecarts maximaux		Début	Fin
<b>TOTAL-Marché des droits</b>													

Parité: y pour x signifie y droits pour x action nouvelle

**MARCHÉ DES OBLIGATIONS**

Séance du 06 février 2013

Symbole	Titre	Qté	Cours		Qté	Cours du jour	Volume	Valeur	Cours Précéd.	Séance prochaine		Coupon couru	Type Amort	Coupon d'intérêt			
			Ach. / Vend.							Cours Référence	Ecart max			Période	Montant net	Eché.	
<b>OBLIGATIONS REGIONALES</b>																	
BIDC.O1	BIDC 5.60% 2006-2013					NC			9 800	9 800	9 065	10 535	274.63	ACD	A	560.000	11-août
BIDC.O2	BIDC 6.75 % 2010-2017					NC			10 000	10 000	9 250	10 750	231.80	ACD	S	337.500	04/04-10
BOAB.O2	BOA BENIN 6.20% 2009-2014					NC			10 000	10 000	9 250	10 750	364.05	AC	A	582.800	23-juin
BOABF.O2	BOA BURKINA F. 6.20% 2009-2014					NC			10 000	10 000	9 250	10 750	364.05	AC	A	582.800	23-juin
BOAC.O1	BOA - CI 6.20% 2009-2014					NC			10 000	10 000	9 250	10 750	379.54	AC	A	607.600	23-juin
BOAD.O7	BOAD 5% 2005-2013					NC			10 000	10 000	9 250	10 750	54.94	ACD	A	500.000	28-déc
BOAD.O9	BOAD 5% 2006-2014					NC			10 000	10 000	9 250	10 750	Ex-c	ACD	A	500.000	07-févr
BOAD.O10	BOAD 4.75% 2006-2012					SP			10 000	10 000	9 250	10 750	475.00	ACD	A	475.000	07-févr
BOAD.O11	BOAD 5.95% 2012-2019					NC			10 000	10 000	9 250	10 750	549.36	ACD	A	595.000	06-mars
BOAM.O2	BOA MALI 6.50% 2009-2014					NC			10 000	10 000	9 250	10 750	353.24	AC	A	565.500	23-juin
BOAN.O1	BOA NIGER 6.50% 2009-2014					NC			10 000	10 000	9 250	10 750	353.24	AC	A	565.500	23-juin
BOAS.O1	BOA SENEGAL 6.50% 2009-2014		/ 10000	100		NC			10 000	10 000	9 250	10 750	381.67	IF	A	611.000	23-juin
CAAB.O3	CAA BENIN 6.50% 2011-2016		/ 10000	22	10 000	9	90 000		10 000	10 000	9 250	10 750	158.49	ACD	A	650.000	09-nov
CLTB.O2	CELTEL BURKINA 6.35% 2007-2013					NC			9 900	9 900	9 160	10 640	280.61	ACD	S	298.450	17/02-08
CRRH.O1	CRRH-UEMOA 6.10% 2012-2022					NC			10 000	10 000	9 250	10 750	293.40	AC	S	305.000	13/02-08
EOS.O3	ETAT SENEGAL 6.75% 2010-2015					NC			7 500	7 500	6 940	8 060	113.73	ACD	A	506.250	16-nov
EOT.O2	ETAT TOGOLAIS 6.50% 2011-2016		/ 10000	254		NC			10 000	10 000	9 250	10 750	584.11	ACD	A	650.000	15-mars
PAAC.O1	PAA 6.95% 2010-2017					NC			9 000	9 000	8 325	9 675	117.54	ACD	S	303.931	28/05-11
PADS.O2	PAD 7% 2010-2017					NC			10 000	10 000	9 250	10 750	76.75	ACD	S	304.500	22/06-12
PALC.O1	PALMCI 7% 2009-2016		/ 10000	1		NC			10 000	10 000	9 250	10 750	75.18	ACD	S	342.060	28/06-12
SHAF.O2	SHELTER AFRIQUE 6% 2008-2014					NC			10 000	10 000	9 250	10 750	126.58	ACD	S	297.534	21/05-11
TGTLT.O1	TOGO TELECOM 6.50% 2007-2014					NC			4 975	4 975	4 605	5 345	146.47	ACD	S	154.005	15/02-08
TPBF.O2	TPBF 6.50% 2011-2016				10 000	37	370 000		10 000	10 000	9 250	10 750	83.70	ACD	A	650.000	21-déc
TPCI.O8	TPCI 6.95% 2009-2014					NC			6 567	6 567	6 075	7 055	234.84	ACD	A	463.333	05-août
TPCI.O9	TPCI 6.25% 2010-2013	675	9600 / 10000	1 350		NC			9 800	9 800	9 065	10 535	429.79	IF	A	625.000	31-mai
TPCI.O10	TPCI 7% 2010-2017					NC			9 850	9 850	9 115	10 585	245.48	AC	A	700.000	01-oct
TPCI.O11	TPCI 6.5% 2011-2016					NC			10 000	10 000	9 250	10 750	256.44	ACD	A	650.000	15-sept
TPCI.O12	TPCI 6.00% 2012-2015					NC			10 000	10 000	9 250	10 750	422.47	ACD	A	600.000	25-mai
<b>TOTAL</b>							<b>46</b>	<b>460 000</b>									
<b>OBLIGATIONS KOLAS</b>																	
AFD.O1	AFD 5.25% 2008-2016					NC			9 900	9 900	9 160	10 640	474.76	IF	A	523.532	12-mars
<b>TOTAL</b>																	
<b>TOTAL-Marché des obligations</b>							<b>46</b>	<b>460 000</b>									

**Légende:**

Type Amort: Type d'Amortissement - IF: IN FINE - AC: AMORTISSEMENT CONSTANT - AD: AMORTISSEMENT DEGRESSIF - ACD: AMORTISSEMENT DIFFERE CONSTANT

Période : Périodicité de paiement des coupons - A: annuelle - S: Semestrielle - T: Trimestrielle

Eché. : Echéance de paiement des intérêts

Mentions : NC: Non Coté Ex: Ex-coupon ou Ex-droit SP: Suspendu DIF: Différé

**Avis, Décisions, Instructions & Circulaires du jour**

 Les Avis et Instructions sont disponibles auprès des Antennes Nationales de Bourse et sur le site internet de la BRVM : [www.brvm.org](http://www.brvm.org)
**Erratum:**
**2013 - Calendrier des Assemblées Générales à venir**
**MOVIS**

- Avis de Convocation à l'Assemblée Générale\_Exercice2011 - 8 février 2013.

**SICOR**

- Prorogation du délai de tenue de l'Assemblée Générale\_Exercice2011 au 22 février 2013.

**NESTLE**

- Report de l'Assemblée Générale Extraordinaire du 14 décembre 2012 à une date ultérieure.



# Official Newsletter

## BOURSE REGIONALE DES VALEURS MOBILIERES S.A.

LIMITED COMPANY CAPITAL XOF 3 062 040 000

Head Office: Abidjan - COTE D'IVOIRE

Address: 18, Rue Joseph Anoma (Rue des Banques) – 01 B.P. 3802 Abidjan

Tel: (225) 20 326 685 / 20 326 686 Fax : (225) 20 326 684

February 6, 2013

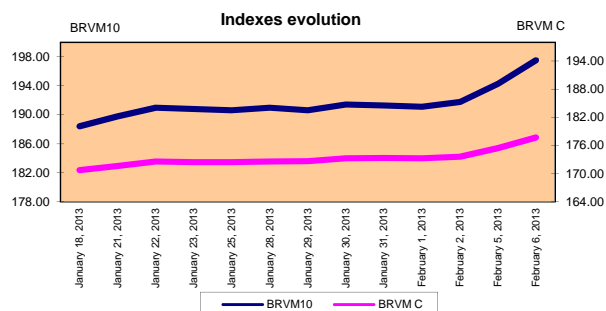
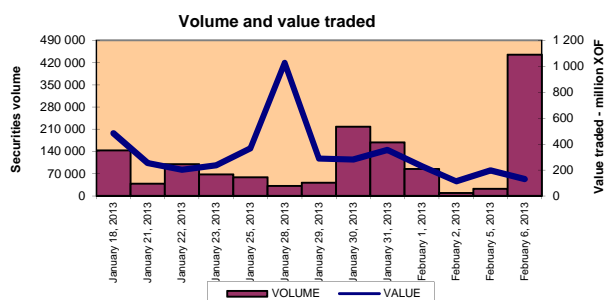
Vol : 16 N° : 25

### February 6, 2013 Session

#### References Indexes

Base = 100 To September 15th, 1998	Close	Change		Previous Close	Market Capitalization XOF
		Value	%		
BRVM 10	197.50	3.21	1.65%	194.29	3 304 300 050 760
BRVM Composite	177.70	2.24	1.28%	175.46	4 300 552 037 430

Bonds Market Capitalization ( XOF)	835 893 455 182
------------------------------------	-----------------



#### Sectoral Indexes

Base = 100 on June 14th, 1999	Close	Change		Previous Close	Number of Companies
		Value	%		
BRVM - Industry	101.74	0.04	0.04%	101.70	12
BRVM - Public Utility Service	496.76	12.52	2.59%	484.24	4
BRVM - Financial	57.95	0.18	0.31%	57.77	8
BRVM - Transport	349.92	1.10	0.32%	348.82	2
BRVM - Agriculture	379.18	0.06	0.02%	379.12	4
BRVM - Distribution	177.57	0.00	0.00%	177.57	6
BRVM - Others Sectors	96.30	0.00	0.00%	96.30	1

#### Market Summary

	Volume Traded	Total Value Traded (XOF)	Number of Transactions	Number of securities Traded	securities		
					Gains	Losses	traded
Stocks	444 635	130 401 600	84	16	5	0	11
Bonds	46	460 000	4	2	0	0	2
Rights	0	0	0	0	0	0	0

Most Actives securities		Raise			Drop		
securities	Volume	securities	Price	Change	securities	Price	Change
ECOBANK TRANS. INCORP. TG	442 175	SGB CI	60 000	1000			
SONATEL SN	761	SONATEL SN	17 005	505			
SITAB CI	642	MOVIS CI	4 300	300			
PALM CI	409	FILTISAC CI	6 150	50			
SGB CI	329	PALM CI	15 005	10			

#### International Exchange indexes

African exchanges	Indexes	Close 6-Feb-13	Changes Previous Close Session	indexes 30-déc.-11	Others exchanges	Indexes	Close 6-Feb-13	Changes Previous Close Session	Indexes 30-déc.-11
CASABLANCA (**)	MADEX	7 335.55	-0.39%	7614.01	LONDRES (**)	FOOTSIE 100	6 035.33	0.36%	5897.81
LAGOS (*)	NSE	32 865.02	0.00%	28078.81	NEW YORK (**)	DJIA	13 979.30	0.71%	13104.14
TUNIS (*)	TUNINDEX	4 748.21	-0.19%	4561.98	TOKYO (*)	NIKKEI 225	11 463.75	3.77%	10395.18

(\*) Indexes of the day before

(\*\*) Indexes at 11 H00 GMT

#### Announced Coupons

Symbol	securities	Coupon		
		Net Income (XOF)	Detachment Date	Payment Date

NA: Not Available

STOCKS MARKET

February 6<sup>th</sup>, 2013 Session

Symbol	Security	Classify Stock exchange Capitalization	Qty	Price Bid./Ask.	Qty	Curr. Price	Volume	Value	Previous Price	Next Session			Dividend paid		Extremes Price during the past 52 weeks	
										Price Réference	Price Range	Net Income	Date	Low	High	
<b>INDUSTRY - SECTOR</b>																
CABC	SICABLE CI	C	38	54000 / 56000	10	54 000	1	54 000	54 000	54 000	49 950	58 050	2 250	May 31, 2012	29 140	56 010
FTSC	FILTISAC CI	B	10	6150 /		6 150	10	61 500	6 100	6 150	5 690	6 610	321	July 19, 2010	2 500	6 625
NEIC	NEI-CEDA CI	C				NC			2 570	2 570	2 380	2 760	225	June 28, 2001	2 570	3 000
N TLC	NESTLE CI	B	56	44000 /		44 000	1	44 000	44 000	44 000	40 700	47 300	630	August 12, 2011	42 000	48 000
SEMC	CROWN SIEM CI	B	44	22000 /		23 000	5	115 000	23 000	23 000	21 275	24 725	1 215	September 28, 2012	20 000	23 665
SIVC	AIR LIQUIDE CI	C	2	10000 /		10 000	1	10 000	10 000	10 000	9 250	10 750	405	July 4, 2012	6 200	11 000
SLBC	SOLIBRA CI	A	921	239105 /		NC			245 000	245 000	226 625	263 375	16 380	May 2, 2012	170 000	247 000
SMBC	SMB CI	B	2	20050 / Market	4	NC			20 050	20 050	18 550	21 550	450	July 18, 2012	15 000	25 000
STBC	SITAB CI	B	10	96500 / 105000	10	100 000	642	64 200 000	100 000	100 000	92 500	107 500	8 399	April 10, 2012	63 505	100 005
TTRC	TRITURAF CI-Company in Liquidation	C		/ Market	52	NC			800	800	740	860	1 440	July 19, 2002	800	925
UNLC	UNILEVER CI	B				41 500	2	83 000	41 500	41 500	38 390	44 610	1 233	July 9, 2012	32 375	41 500
UNXC	UNIWAX CI	C	10	6455 /		NC			6 005	6 005	5 555	6 455	1 350	June 6, 2003	6 000	8 100
<b>TOTAL</b>							<b>662</b>	<b>64 567 500</b>								
<b>PUBLICS UTILITIES - SECTOR</b>																
CIEC	CIE CI	A	4	Market / Market	3	NC			40 500	40 500	37 465	43 535	2 052	May 31, 2012	19 000	42 000
ONTBF	ONATEL BF	A		/ 45000	238	NC			45 000	45 000	41 625	48 375	2 450	June 1, 2012	37 200	47 000
SDCC	SODE CI	B	62	40000 / Market	1	NC			41 000	41 000	37 925	44 075	2 430	May 31, 2012	19 505	43 000
SNTS	SONATEL SN (*)	A	69	17005 / 17335	3 130	17 005	761	12 940 805	16 500	17 005	15 730	18 280	1 305	May 3, 2012	10 500	17 005
<b>TOTAL</b>							<b>761</b>	<b>12 940 805</b>								
<b>FINANCIAL - SECTOR</b>																
BICC	BICI CI	B	5	Market / 39900	10	NC			38 150	38 150	35 290	41 010	1 035	July 27, 2012	33 000	38 505
BOAB	BANK OF AFRICA BN	B				NC			56 500	56 500	52 265	60 735	3 720	May 7, 2012	48 000	59 125
BOABF	BANK OF AFRICA BF	B	5	Market /		NC			44 300	44 300	40 980	47 620	2 625	May 2, 2012	34 800	47 600
BOAC	BANK OF AFRICA CI	B	69	36000 / 38700	232	NC			38 700	38 700	35 800	41 600	1 800	June 2, 2010	25 500	41 000
BOAN	BANK OF AFRICA NG	B	10	38000 / Market	3	NC			39 000	39 000	36 075	41 925	1 800	June 27, 2012	31 500	43 100
ETIT	ECOBANK TRANS. INCORP. TG (**)	A	98 942	34 / 37	12 912	35	442 175	15 476 125	35	35	33	37	2 144	July 17, 2012	33	45
SAFC	SAFCA CI	C	3	22000 / 22000	8	NC			21 000	21 000	19 425	22 575	1 440	July 29, 2011	17 000	21 000
SGB C	SGB CI	A	14	59000 / 63000	2	60 000	329	19 740 000	59 000	60 000	55 500	64 500	3 990	June 11, 2012	38 000	63 425
<b>TOTAL</b>							<b>442 504</b>	<b>35 216 125</b>								
<b>TRANSPORTATION - SECTOR</b>																
SDSC	BOLLORE AFRICA LOGISTICS CI	B	20	70500 /		NC			70 010	70 010	64 760	75 260	4 660	May 24, 2012	39 900	70 010
SVOC	MOVIS CI	C	3	Market /		4 300	10	43 000	4 000	4 300	3 980	4 620	270	July 5, 1999	2 700	4 300
<b>TOTAL</b>							<b>10</b>	<b>43 000</b>								
<b>AGRICULTURE - SECTOR</b>																
PALC	PALM CI	A	45	15005 /		15 005	409	6 137 045	14 995	15 005	13 880	16 130	810	June 1, 2012	13 325	22 655
SICC	SICOR CI	C		/ Market	7	NC			3 600	3 600	3 330	3 870	1 919	September 25, 2000	3 600	3 795
SOGC	SOGB CI	A	50	61000 / 64000	103	NC			64 005	64 005	59 205	68 805	10 417	July 23, 2012	44 450	90 250
SPHC	SAPH CI	A	18	39100 / 40000	48	40 000	250	10 000 000	40 000	40 000	37 000	43 000	6 930	June 22, 2012	31 450	53 000
<b>TOTAL</b>							<b>659</b>	<b>16 137 045</b>								
<b>DISTRIBUTION - SECTOR</b>																
ABJC	SERVAIR ABIDJAN CI	C		/ Market	9	NC			8 350	8 350	7 725	8 975	225	July 13, 2000	5 550	12 700
BNBC	BERNABE CI	B	61	53750 / 55000	39	NC			53 750	53 750	49 720	57 780	4 095	July 10, 2012	26 050	53 750
CFAC	CFAO CI	B	95	47000 /		47 000	10	470 000	47 000	47 000	43 475	50 525	299.7	June 18, 2012	14 000	50 005
PRSC	TRACTAFRIC MOTORS CI	B	5	98000 /		NC			93 000	93 000	86 025	99 975	8 550	May 24, 2012	80 000	100 005
SHEC	VIVO ENERGY CI	B	339	26205 /		26 205	25	655 125	26 205	26 205	24 240	28 170	828	August 31, 2011	12 500	28 995
T TLC	TOTAL CI	B	115	93000 /		93 000	4	372 000	93 000	93 000	86 025	99 975	2 170	August 10, 2011	70 100	93 500
<b>TOTAL</b>							<b>39</b>	<b>1 497 125</b>								
<b>OTHERS SECTORS</b>																
STAC	SETAO CI	C		/ 7800	1	NC			7 800	7 800	7 215	8 385			4 390	8 460
<b>TOTAL</b>																
<b>TOTAL - STOCKS MARKET</b>							<b>444 635</b>	<b>130 401 600</b>								

**Legend**  
 (\*) Price, dividend and extreme prices adjusted due to split: ten (10) new shares for one (1) old share.  
 (\*\*) the capital of the company includes convertible preference shares after 3 to 5 years into common shares.  
**Mentions :** NC: Unlisted Ex: Ex-coupon or Ex-right SP: Suspended DIF: Differed Val-T: Right's value  
**Classify Stock exchange Capitalization :**

- A: Companies having a stock exchange capitalization Higher than XOF 100 billion.
- B: Companies having a stock exchange capitalization Ranging between XOF 10 billion and XOF 100 billion.
- C: Companies having a Lower stock exchange capitalization or equalizes to 10 billion FCFA. .

RIGHTS MARKET

Symbol	Security	Qty	Price Bid./Ask.	Qty	Curr. Price	Volume	Value	Previous Price	Next Session		Parity	Trading Period	
									Reference Price	Price Range		Start	End
<b>TOTAL-RIGHTS MARKET</b>													

Parity: y to x means y rights for x new shares.

**BONDS MARKET**

February 6<sup>th</sup>, 2013 Session

Symbol	Security	Qty	Price Bid./Ask.	Qty	Curr. Price	Volume	Value	Previous Price	Next Session		Coupon Income	Type Amort	Bond Coupon			
									Price Reference	Price Range			Period	Net Income	Payment date	
<b>REGIONAL BOND</b>																
BIDC.O1	BIDC 5.60% 2006-2013				NC			9 800	9 800	9 065	10 535	274.63	ACD	A	560.000	August 11, 2012
BIDC.O2	BIDC 6.75 % 2010-2017				NC			10 000	10 000	9 250	10 750	231.80	ACD	S	337.500	04/04-10
BOAB.O2	BOA BENIN 6.20% 2009-2014				NC			10 000	10 000	9 250	10 750	364.05	AC	A	582.800	June 23, 2012
BOABF.O2	BOA BURKINA F. 6.20% 2009-2014				NC			10 000	10 000	9 250	10 750	364.05	AC	A	582.800	June 23, 2012
BOAC.O1	BOA - CI 6.20% 2009-2014				NC			10 000	10 000	9 250	10 750	379.54	AC	A	607.600	June 23, 2012
BOAD.O7	BOAD 5% 2005-2013				NC			10 000	10 000	9 250	10 750	54.94	ACD	A	500.000	December 28, 2012
BOAD.O9	BOAD 5% 2006-2014				NC			10 000	10 000	9 250	10 750	Ex-c	ACD	A	500.000	February 7, 2012
BOAD.O10	BOAD 4.75% 2006-2012				SP			10 000	10 000	9 250	10 750	475.00	ACD	A	475.000	February 7, 2012
BOAD.O11	BOAD 5.95% 2012-2019				NC			10 000	10 000	9 250	10 750	549.36	ACD	A	595.000	March 6, 2012
BOAM.O2	BOA MALI 6.50% 2009-2014				NC			10 000	10 000	9 250	10 750	353.24	AC	A	565.500	June 23, 2012
BOAN.O1	BOA NIGER 6.50% 2009-2014				NC			10 000	10 000	9 250	10 750	353.24	AC	A	565.500	June 23, 2012
BOAS.O1	BOA SENEGAL 6.50% 2009-2014		/ 10000	100	NC			10 000	10 000	9 250	10 750	381.67	IF	A	611.000	June 23, 2012
CAAB.O3	CAA BENIN 6.50% 2011-2016		/ 10000	22	10 000	9	90 000	10 000	10 000	9 250	10 750	158.49	ACD	A	650.000	November 9, 2012
CLTB.O2	CELTEL BURKINA 6.35% 2007-2013				NC			9 900	9 900	9 160	10 640	280.61	ACD	S	298.450	17/02-08
CRRH.O1	CRRH-UEMOA 6.10% 2012-2022				NC			10 000	10 000	9 250	10 750	293.40	AC	S	305.000	13/02-08
EOS.O3	ETAT SENEGAL 6.75% 2010-2015				NC			7 500	7 500	6 940	8 060	113.73	ACD	A	506.250	November 16, 2012
EOT.O2	ETAT TOGOLAIS 6.50% 2011-2016		/ 10000	254	NC			10 000	10 000	9 250	10 750	584.11	ACD	A	650.000	March 15, 2012
PAAC.O1	PAA 6.95% 2010-2017				NC			9 000	9 000	8 325	9 675	117.54	ACD	S	303.931	28/05-11
PADS.O2	PAD 7% 2010-2017				NC			10 000	10 000	9 250	10 750	76.75	ACD	S	304.500	22/06-12
PALC.O1	PALMCI 7% 2009-2016		/ 10000	1	NC			10 000	10 000	9 250	10 750	75.18	ACD	S	342.060	28/06-12
SHAF.O2	SHELTER AFRIQUE 6% 2008-2014				NC			10 000	10 000	9 250	10 750	126.58	ACD	S	297.534	21/05-11
TGTLT.O1	TOGO TELECOM 6.50% 2007-2014				NC			4 975	4 975	4 605	5 345	146.47	ACD	S	154.005	15/02-08
TPBF.O2	TPBF 6.50% 2011-2016				10 000	37	370 000	10 000	10 000	9 250	10 750	83.70	ACD	A	650.000	December 21, 2012
TPCI.O8	TPCI 6.95% 2009-2014				NC			6 567	6 567	6 075	7 055	234.84	ACD	A	463.333	August 5, 2012
TPCI.O9	TPCI 6.25% 2010-2013	675	9600 / 10000	1 350	NC			9 800	9 800	9 065	10 535	429.79	IF	A	625.000	May 31, 2012
TPCI.O10	TPCI 7% 2010-2017				NC			9 850	9 850	9 115	10 585	245.48	AC	A	700.000	October 1, 2012
TPCI.O11	TPCI 6.5% 2011-2016				NC			10 000	10 000	9 250	10 750	256.44	ACD	A	650.000	September 15, 2012
TPCI.O12	TPCI 6.00% 2012-2015				NC			10 000	10 000	9 250	10 750	422.47	ACD	A	600.000	May 25, 2012
<b>TOTAL</b>						<b>46</b>	<b>460 000</b>									
<b>KOLAS BOND</b>																
AFD.O1	AFD 5.25% 2008-2016				NC			9 900	9 900	9 160	10 640	474.76	IF	A	523.532	March 12, 2012
<b>TOTAL</b>																
<b>TOTAL-BONDS MARKET</b>						<b>46</b>	<b>460 000</b>									

**Legend**

Type Amort: Kind of depreciation - IF: IN FINE - AC: CONSTANT DEPRECIATION - AD: DEGRESSIVE DEPRECIATION - ACD: DIFFERED CONSTANT DEPRECIATION

Period : Coupons Payment Period - A: Yearly - S: Semi annual - T: Quaterly

Payment date : Interest Payment expiry

Mentions : NC: Unlisted Ex: Ex-coupon ou Ex-right SP: Suspended DIF: Differed

**Notices, Decisions, Instructions & Circulars of the day**

Notices and instructions are available with National Offices and on the Website of BRVM: [www.brvm.org](http://www.brvm.org)

**Erratum:**

**Calendar of General Meetings - LISTED COMPANIES**

**MOVIS**

- Convocation to the General Meeting - Exercice 2011 - 8<sup>th</sup> February 2013.

**SICOR**

- Prorogation of the General Meeting - Exercice 2011 to the 22<sup>nd</sup> February 2013.

**NESTLE**

- Postponement of the Extraordinary General Meeting of 14<sup>th</sup> December 2012 at a later date.