



# Bulletin Officiel de la Cote

## BOURSE REGIONALE DES VALEURS MOBILIERES S.A.

SOCIETE ANONYME AU CAPITAL DE FCFA 3 062 040 000  
 Siège Social: Abidjan - COTE D'IVOIRE  
 Siège Social : 18, Rue Joseph Anoma (Rue des Banques) – 01 B.P. 3802 Abidjan 01  
 Tel: (225) 20 326 685 / 20 326 686 Fax : (225) 20 326 684  
 Site Internet: [www.brvm.org](http://www.brvm.org)

Bulletin du 08 janvier 2013

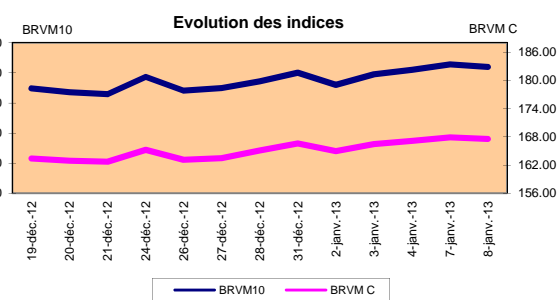
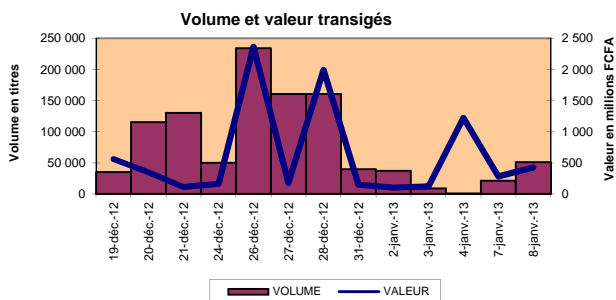
Vol : 16 N° : 5

### Séance du 08 janvier 2013

#### Indices de référence

Base = 100 au 15 septembre 1998	Fermeture	Variation		Fermeture Précédente	Capitalisation Boursière en FCFA
		en valeur	en %		
BRVM 10	185.20	-0.47	-0.25%	185.67	3 098 508 263 550
BRVM Composite	167.53	-0.38	-0.23%	167.91	4 054 532 393 130

Capitalisation du marché obligataire ( en FCFA)	824 779 544 581
-------------------------------------------------	-----------------



#### Indices sectoriels

Base = 100 au 14 juin 1999	Fermeture	Variation		Fermeture Précédente	Nombre de sociétés
		en valeur	en %		
BRVM - Industrie	94.72	-0.24	-0.25%	94.96	12
BRVM - Services Publics	441.70	-1.24	-0.28%	442.94	4
BRVM - Finances	57.50	-0.05	-0.09%	57.55	8
BRVM - Transport	348.78	0.00	0.00%	348.78	2
BRVM - Agriculture	394.01	-1.78	-0.45%	395.79	4
BRVM - Distribution	178.47	0.00	0.00%	178.47	6
BRVM - Autres Secteurs	103.70	0.00	0.00%	103.70	1

#### Sommaire du marché

	Volume Transigé	Valeur Totale Transigée (F CFA)	Nombre de Transactions	Nombre de titres échangés	Titres		
					Gains	Pertes	Inchangés
Actions	50 344	415 817 550	175	19	0	7	12
Obligations	945	9 450 000	19	5	0	0	5
Droits	0	0	0	0	0	0	0

Titres les plus actifs		Plus fortes hausses			Plus fortes baisses		
Titres	Volume	Titres	Cours	Variation	Titres	Cours	Variation
ECOBANK TRANS. INCORP. TG	32 367				SOGB CI	64 000	-1 000
SONATEL SN	12 983				BANK OF AFRICA CI	37 000	-1 000
BANK OF AFRICA CI	1 942				AIR LIQUIDE CI	8 325	-675
SOGB CI	1 534				SITAB CI	87 000	-500
ETAT TOGOLAIS 6.50% 2011-2016	788				BANK OF AFRICA NG	38 800	-200

#### Indices boursiers internationaux

Places financières africaines	Indices	Clôture 8-janv.-13	Variation Séance précédente	Indices au 31-déc.-12	Autres places financières	Indices	Clôture 8-janv.-13	Variations Séance précédente	Indices au 31-déc.-12
ACCRA (*)	GSE	1 198.95	-0.03%	1199.72	PARIS (**)	CAC 40	3 722.51	0.48%	3641.07
CASABLANCA (**)	MADEX	7 507.72	-0.37%	7614.01	LONDRES (**)	FOOTSIE 100	6 071.52	0.11%	5897.81
LAGOS (*)	NSE	28 986.19	1.57%	28078.81	NEW YORK (**)	DJIA	13 384.29	-0.38%	13104.14
TUNIS (*)	TUNINDEX	4 652.74	-0.03%	4561.98	TOKYO (*)	NIKKEI 225	10 508.06	-0.86%	10395.18

(\*) Indices de la veille

(\*\*) Indices à 11 H00GMT

#### Coupons annoncés

Symbole	Titre	Coupon		
		Montant net (FCFA)	Date de détachement	Date de paiement

ND: Non Disponible

MARCHÉ DES ACTIONS

Séance du 08 janvier 2013

Symbole	Titre	Classe de Capitalisation Boursière	Qté	Cours Ach. / Vend.	Qté	Cours du jour	Volume	Valeur	Cours Précéd.	Séance prochaine			Dernier dividende Payé		Cours extrêmes sur les 52 dernières semaines		
										Cours Référence	Ecart maximum		Montant net	Date	Plus Bas	Plus Haut	
<b>SECTEUR - INDUSTRIE</b>																	
CABC	SICABLE CI	C		/ 54000	417	54 000	103	5 562 000	54 000	54 000	49 950	58 050	2 250	31-mai-12	29 140	56 010	
FTSC	FILTISAC CI	B		/ 6050	20	6 050	200	1 210 000	6 090	6 050	5 600	6 500	321	19-juil-10	2 500	6 625	
NEIC	NEI-CEDA CI	C				NC			2 570	2 570	2 380	2 760	225	28-juin-01	2 570	3 000	
NTLC	NESTLE CI	B	1	Marché /		NC			44 000	44 000	40 700	47 300	630	12-août-11	42 000	48 000	
SEMC	CROWN SIEM CI	B	1	22500 /		NC			23 650	23 650	21 880	25 420	1 215	28-sept-12	20 000	23 665	
SIVC	AIR LIQUIDE COTE D'IVOIRE	C		/ Marché	75	8 325	109	907 425	9 000	8 325	7 705	8 945	405	04-juil-12	6 200	11 000	
SLBC	SOLIBRA CI	A	12	231075 / 231070	1	NC			231 070	231 070	213 740	248 400	16 380	02-mai-12	164 005	247 000	
SMBC	SMB CI	B	82	15000 /		16 000	40	640 000	16 000	16 000	14 800	17 200	450	18-juil-12	15 000	25 000	
STBC	SITAB CI	B	38	87000 / 87500	58	87 000	70	6 090 000	87 500	87 000	80 475	93 525	8 399	10-avr-12	63 000	99 245	
TTRC	TRITURAF CI-Ste en Liquidation	C		/ Marché	35	NC			800	800	740	860	1 440	19-juil-02	800	925	
UNLC	UNILEVER CI	B	1	Marché / 42500	35	NC			40 000	40 000	37 000	43 000	1 233	09-juil-12	32 375	40 100	
UNXC	UNIWAX CI	C	100	6005 /		NC			6 000	6 000	5 550	6 450	1 350	06-juin-03	6 000	9 675	
<b>TOTAL</b>							<b>522</b>	<b>14 409 425</b>									
<b>SECTEUR - SERVICES PUBLICS</b>																	
CIEC	CIE CI	A	163	39000 / 41500	25	39 000	69	2 691 000	39 000	39 000	36 075	41 925	2 052	31-mai-12	16 500	42 000	
ONTBF	ONATEL BF	A	2	45100 / 46000	5	45 500	64	2 912 000	45 500	45 500	42 090	48 910	2 450	01-juin-12	37 200	47 000	
SDCC	SODE CI	B	13	42000 / 45000	15	42 000	89	3 738 000	42 000	42 000	38 850	45 150	2 430	31-mai-12	18 600	43 000	
SNTS	SONATEL SN (*)	A	23 110	14750 / 14800	15 002	14 800	12 983	192 148 400	14 850	14 800	13 690	15 910	1 305	03-mai-12	10 500	15 000	
<b>TOTAL</b>							<b>13 205</b>	<b>201 489 400</b>									
<b>SECTEUR - FINANCES</b>																	
BICC	BICI CI	B	17	37000 /		NC			37 000	37 000	34 225	39 775	1 035	27-juil-12	31 000	38 505	
BOAB	BANK OF AFRICA BN	B	162	55000 / 55100	5	NC			55 000	55 000	50 875	59 125	3 720	07-mai-12	48 000	59 125	
BOABF	BANK OF AFRICA BF	B	22	44200 /		44 200	20	884 000	44 200	44 200	40 885	47 515	2 625	02-mai-12	33 000	47 300	
BOAC	BANK OF AFRICA CI	B	69	36000 / 37000	60	37 000	1 942	71 854 000	38 000	37 000	34 225	39 775	1 800	02-juin-10	25 500	38 700	
BOAN	BANK OF AFRICA NG	B	6	38000 / 38800	64	38 800	20	776 000	39 000	38 800	35 890	41 710	1 800	27-juin-12	30 000	43 100	
ETIT	ECOBANK TRANS. INCORP. TG (**)	A	241 401	33 / 35	552 255	35	32 367	1 132 845	35	35	33	37	2 144	17-juil-12	33	45	
SAFC	SAFCA CI	C	8	21000 /		21 000	2	42 000	21 000	21 000	19 425	22 575	1 440	29-juil-11	17 000	21 000	
SGBC	SGB CI	A	46	Marché / 61500	5	NC			59 000	59 000	54 575	63 425	3 990	11-juin-12	36 000	60 870	
<b>TOTAL</b>							<b>34 351</b>	<b>74 688 845</b>									
<b>SECTEUR - TRANSPORT</b>																	
SDSC	BOLLORE AFRICA LOGISTICS CI	B	80	66000 / 75000	28	70 000	51	3 570 000	70 000	70 000	64 750	75 250	4 660	24-mai-12	39 900	70 000	
SVOC	MOVIS CI	C	82	4000 /		NC			4 000	4 000	3 700	4 300	270	05-juil-99	2 700	4 270	
<b>TOTAL</b>							<b>51</b>	<b>3 570 000</b>									
<b>SECTEUR - AGRICULTURE</b>																	
PALC	PALM CI	A	10	17000 / 18000	5 507	18 000	135	2 430 000	18 000	18 000	16 650	19 350	810	01-juin-12	13 325	22 655	
SICC	SICOR CI	C		/ Marché	12	NC			3 600	3 600	3 330	3 870	1 919	25-sept-00	3 600	3 795	
SOGC	SOGB CI	A		/ 64000	1 262	64 000	1 534	98 176 000	65 000	64 000	59 200	68 800	10 417	23-juil-12	44 450	90 250	
SPHC	SAPH CI	A	352	39000 / 39850	269	39 000	522	20 358 000	39 000	39 000	36 075	41 925	6 930	22-juin-12	31 450	53 000	
<b>TOTAL</b>							<b>2 191</b>	<b>120 964 000</b>									
<b>SECTEUR - DISTRIBUTION</b>																	
ABJC	SERVAIR ABIDJAN CI	C		/ Marché	5	NC			9 500	9 500	8 790	10 210	225	13-juil-00	5 550	12 700	
BNBC	BERNABE CI	B	25	49000 / 50000	3	NC			50 000	50 000	46 250	53 750	4 095	10-juil-12	26 000	50 000	
CFAC	CFAO CI	B	6	Marché / Marché	1	NC			46 000	46 000	42 550	49 450	299,7	18-juin-12	14 000	50 005	
PRSC	TRACTAFRIC MOTORS CI	B	10	93005 / 93000	1	NC			93 000	93 000	86 025	99 975	8 550	24-mai-12	80 000	100 005	
SHEC	VIVO ENERGY CI	B		/ Marché	4	28 995	24	695 880	28 995	28 995	26 825	31 165	828	31-août-11	12 500	28 995	
TTLIC	TOTAL CI	B	3	Marché / Marché	5	NC			93 005	93 005	86 030	99 980	2 170	10-août-11	70 000	93 005	
<b>TOTAL</b>							<b>24</b>	<b>695 880</b>									
<b>AUTRES SECTEURS</b>																	
STAC	SETAO CI	C				NC			8 400	8 400	7 770	9 030			4 390	8 460	
<b>TOTAL</b>																	
<b>TOTAL - Marché des actions</b>							<b>50 344</b>	<b>415 817 550</b>									

**Légende:**  
 (\*) dividendes et cours extrêmes ajustés par rapport au fractionnement: à raison de dix (10) actions nouvelles pour une (1) action ancienne.  
 (\*\*) le capital de la société contient des actions de priorité convertibles au bout de 3 - 5 ans en actions ordinaires.

**Mentions :** NC: Non Coté Ex-c: Ex-coupon Ex-c:Ex-droit SP: Suspendu DIF: Différé Val-T: Valeur Théorique

**Classe de Capitalisation Boursière :**

- A Sociétés ayant une capitalisation boursière Supérieure à 100 milliards FCFA.
- B Sociétés ayant une capitalisation boursière Comprise entre 10 milliards FCFA et 100 milliards FCFA.
- C Sociétés ayant une capitalisation boursière Inférieure ou égale à 10 milliards FCFA. ....

MARCHÉ DES DROITS

Symbole	Titre	Qté	Cours Ach. / Vend.	Qté	Cours du jour	Volume	Valeur	Cours Précéd.	Séance prochaine		Parité	Période de Négociation	
									Cours Référence	Ecart maximum		Début	Fin
<b>TOTAL-Marché des droits</b>													

Parité: y pour x signifie y droits pour x action nouvelle

**MARCHÉ DES OBLIGATIONS**

Séance du 08 janvier 2013

Symbole	Titre	Qté	Cours		Qté	Cours du jour	Volume	Valeur	Cours Précéd.	Séance prochaine		Coupon couru	Type Amort	Coupon d'intérêt			
			Ach. / Vend.							Cours Référence	Ecart maximum			Période	Montant net	Eché.	
<b>OBLIGATIONS REGIONALES</b>																	
BIDC.O1	BIDC 5.60% 2006-2013					NC			9 800	9 800	9 065	10 535	230.14	ACD	A	560.000	11-août
BIDC.O2	BIDC 6.75 % 2010-2017				10 000	10	100 000	10 000	10 000	9 250	10 750	178.02	ACD	S	337.500	04/04-10	
BOAB.O2	BOA BENIN 6.20% 2009-2014					NC			9 875	9 875	9 135	10 615	317.75	AC	A	582.800	23-juin
BOABF.O2	BOA BURKINA F. 6.20% 2009-2014					NC			10 000	10 000	9 250	10 750	317.75	AC	A	582.800	23-juin
BOAC.O1	BOA - CI 6.20% 2009-2014		/ 9900	800		NC			10 000	10 000	9 250	10 750	331.27	AC	A	607.600	23-juin
BOAD.O7	BOAD 5% 2005-2013					NC			10 000	10 000	9 250	10 750	15.11	ACD	A	500.000	28-déc
BOAD.O9	BOAD 5% 2006-2014					NC			10 000	10 000	9 250	10 750	460.27	ACD	A	500.000	07-févr
BOAD.O10	BOAD 4.75% 2006-2012					NC			10 000	10 000	9 250	10 750	437.26	ACD	A	475.000	07-févr
BOAD.O11	BOAD 5.95% 2012-2019		/ 10000	16	10 000	10	100 000	10 000	10 000	9 250	10 750	502.08	ACD	A	595.000	06-mars	
BOAM.O2	BOA MALI 6.50% 2009-2014					NC			10 000	10 000	9 250	10 750	308.31	AC	A	565.500	23-juin
BOAN.O1	BOA NIGER 6.50% 2009-2014					NC			10 000	10 000	9 250	10 750	308.31	AC	A	565.500	23-juin
BOAS.O1	BOA SENEGAL 6.50% 2009-2014					NC			10 000	10 000	9 250	10 750	333.12	IF	A	611.000	23-juin
CAAB.O3	CAA BENIN 6.50% 2011-2016				10 000	45	450 000	10 000	10 000	9 250	10 750	106.85	ACD	A	650.000	09-nov	
CLTB.O2	CELTEL BURKINA 6.35% 2007-2013					NC			9 900	9 900	9 160	10 640	233.57	ACD	S	298.450	17/02-08
CRRH.O1	CRRH-UEMOA 6.10% 2012-2022					NC			10 000	10 000	9 250	10 750	245.33	AC	S	305.000	13/02-08
EOS.O3	ETAT SENEGAL 6.75% 2010-2015					NC			7 500	7 500	6 940	8 060	73.51	ACD	A	506.250	16-nov
EOT.O2	ETAT TOGOLAIS 6.50% 2011-2016		/ 10000	2 426	10 000	788	7 880 000	10 000	10 000	9 250	10 750	532.47	ACD	A	650.000	15-mars	
PAAC.O1	PAA 6.95% 2010-2017					NC			9 000	9 000	8 325	9 675	68.85	ACD	S	303.931	28/05-11
PADS.O2	PAD 7% 2010-2017					NC			10 000	10 000	9 250	10 750	28.36	ACD	S	304.500	22/06-12
PALC.O1	PALMCI 7% 2009-2016					NC			10 000	10 000	9 250	10 750	20.67	ACD	S	342.060	28/06-12
SHAF.O2	SHELTER AFRIQUE 6% 2008-2014					NC			10 000	10 000	9 250	10 750	78.90	ACD	S	297.534	21/05-11
TGTLT.O1	TOGO TELECOM 6.50% 2007-2014					NC			5 000	5 000	4 625	5 375	122.20	ACD	S	154.005	15/02-08
TPBF.O2	TPBF 6.50% 2011-2016		/ 10000	717	10 000	92	920 000	10 000	10 000	9 250	10 750	32.05	ACD	A	650.000	21-déc	
TPCI.O8	TPCI 6.95% 2009-2014		/ 6667	30		NC			6 667	6 667	6 170	7 165	198.03	ACD	A	463.333	05-août
TPCI.O9	TPCI 6.25% 2010-2013		/ 10000	1 350		NC			9 800	9 800	9 065	10 535	380.14	IF	A	625.000	31-mai
TPCI.O10	TPCI 7% 2010-2017		/ 10000	73		NC			10 000	10 000	9 250	10 750	189.86	AC	A	700.000	01-oct
TPCI.O11	TPCI 6.5% 2011-2016					NC			9 250	9 250	8 560	9 940	204.79	ACD	A	650.000	15-sept
TPCI.O12	TPCI 6.00% 2012-2015					NC			9 943	9 943	9 200	10 685	374.79	ACD	A	600.000	25-mai
<b>TOTAL</b>							<b>945</b>	<b>9 450 000</b>									
<b>OBLIGATIONS KOLAS</b>																	
AFD.O1	AFD 5.25% 2008-2016					NC			9 900	9 900	9 160	10 640	433.17	IF	A	523.532	12-mars
<b>TOTAL</b>																	
<b>TOTAL-Marché des obligations</b>							<b>945</b>	<b>9 450 000</b>									

**Légende:**

Type Amort: Type d'Amortissement - IF: IN FINE - AC: AMORTISSEMENT CONSTANT - AD: AMORTISSEMENT DEGRESSIF - ACD: AMORTISSEMENT DIFFERE CONSTANT

Période: Périodicité de paiement des coupons - A: annuelle - S: Semestrielle - T: Trimestrielle

Eché.: Echéance de paiement des intérêts

Mentions: NC: Non Coté Ex: Ex-coupon ou Ex-droit SP: Suspendu DIF: Différé

**Avis, Décisions, Instructions & Circulaires du jour**

 Les Avis et Instructions sont disponibles auprès des Antennes Nationales de Bourse et sur le site internet de la BRVM : [www.brvm.org](http://www.brvm.org)
**Erratum:**
**2013 - Calendrier des Assemblées Générales à venir**
**SICOR**

- Prorogation du délai de tenue de l'Assemblée Générale\_Exercice2011 au 22 février 2013.

**MOVIS**

- Report de l'Assemblée Générale Ordinaire du 31 décembre 2012 à une date ultérieure.

**NESTLE**

- Report de l'Assemblée Générale Extraordinaire du 14 décembre 2012 à une date ultérieure.



**Official Newsletter**  
**WEST AFRICAN ECONOMIC AND MONETARY UNION**  
**REGIONAL STOCK EXCHANGE - BRVM**

LIMITED COMPANY, CAPITAL XOF 3 062 040 000  
 Head Office: Abidjan - COTE D'IVOIRE  
 Address: 18, Rue Joseph Anoma (Rue des Banques) – 01 B.P. 3802 Abidjan  
 Tel: (225) 20 326 685 / 20 326 686 Fax : (225) 20 326 684

January 8, 2013

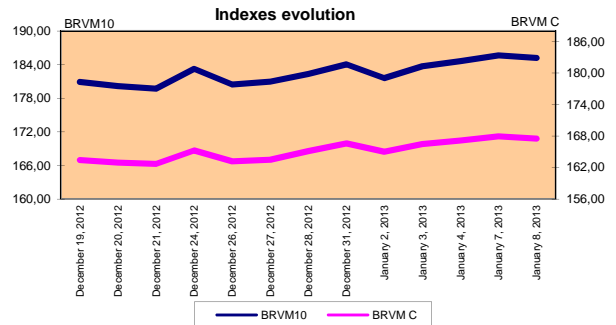
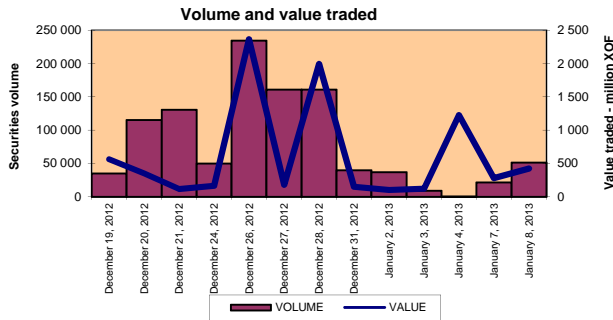
Vol : 16 N° : 5

**January 8, 2013 Session**

References Indexes

Base = 100 To September 15th, 1998	Close	Change		Previous Close	Market Capitalization XOF
		Value	%		
BRVM 10	185,20	-0,47	-0,25%	185,67	3 098 508 263 550
BRVM Composite	167,53	-0,38	-0,23%	167,91	4 054 532 393 130

<b>Bonds Market Capitalization ( XOF)</b>	<b>824 779 544 581</b>
-------------------------------------------	------------------------



Sectoral Indexes

Base = 100 on June 14th, 1999	Close	Change		Previous Close	Number of Companies
		Value	%		
BRVM - Industry	94,72	-0,24	-0,25%	94,96	12
BRVM - Public Utility Service	441,70	-1,24	-0,28%	442,94	4
BRVM - Financial	57,50	-0,05	-0,09%	57,55	8
BRVM - Transport	348,78	0,00	0,00%	348,78	2
BRVM - Agriculture	394,01	-1,78	-0,45%	395,79	4
BRVM - Distribution	178,47	0,00	0,00%	178,47	6
BRVM - Others Sectors	103,70	0,00	0,00%	103,70	1

Market Summary

	Volume Traded	Total Value Traded (XOF)	Number of Transactions	Number of securities Traded	securities		
					Gains	Losses	traded
Stocks	50 344	415 817 550	175	19	0	7	12
Bonds	945	9 450 000	19	5	0	0	5
Rights	0	0	0	0	0	0	0

Most Actives securities			Raise			Drop		
securities	Volume	Price	securities	Price	Change	securities	Price	Change
ECOBANK TRANS. INCORP. TG	32 367		SOGB CI	64 000	-1 000	BANK OF AFRICA CI	37 000	-1 000
SONATEL SN	12 983		BANK OF AFRICA CI	8 325	-675	AIR LIQUIDE CI	87 000	-500
BANK OF AFRICA CI	1 942		SITAB CI	38 800	-200	BANK OF AFRICA NG		
SOGB CI	1 534							
ETAT TOGOLAIS 6.50% 2011-2016	788							

International Exchange indexes

African exchanges				Others exchanges					
Indexes	Close	Changes	Indexes	Close	Changes	Indexes	Close		
	8-Jan-13	Previous Close Session	30-déc.-11		8-Jan-13	Previous Close Session	30-déc.-11		
ACCRA (*)	GSE	1 198,95	-0,03%	1199,72	PARIS (**)	CAC 40	3 722,51	0,48%	3641,07
CASABLANCA (**)	MADEX	7 507,72	-0,37%	7614,01	LONDRES (**)	FOOTSIE 100	6 071,52	0,11%	5897,81
LAGOS (*)	NSE	28 986,19	1,57%	28078,81	NEW YORK (**)	DJIA	13 384,29	-0,38%	13104,14
TUNIS (*)	TUNINDEX	4 652,74	-0,03%	4561,98	TOKYO (*)	NIKKEI 225	10 508,06	-0,86%	10395,18

(\*) Indexes of the day before

(\*\*) Indexes at 11 H00 GMT

Announced Coupons

Symbol	securities	Coupon		
		Net Income (XOF)	Detachment Date	Payment Date

NA: Not Available

## STOCKS MARKET

January 8<sup>th</sup>, 2013 Session

Symbol	Security	Classify Stock exchange Capitalization	Qty	Price Bid./Ask.	Qty	Curr. Price	Volume	Value	Previous Price	Next Session			Dividend paid		Extremes Price during the past 52 weeks	
										Price Réference	Price Range		Net Income	Date	Low	High
<b>INDUSTRY - SECTOR</b>																
CABC	SICABLE CI	C		/ 54000	417	54 000	103	5 562 000	54 000	54 000	49 950	58 050	2 250	May 31, 2012	29 140	56 010
FTSC	FILTISAC CI	B		/ 6050	20	6 050	200	1 210 000	6 090	6 050	5 600	6 500	321	July 19, 2010	2 500	6 625
NEIC	NEI-CEDA CI	C				NC			2 570	2 570	2 380	2 760	225	June 28, 2001	2 570	3 000
N TLC	NESTLE CI	B	1	Market /		NC			44 000	44 000	40 700	47 300	630	August 12, 2011	42 000	48 000
SEMC	CROWN SIEM CI	B	1	22500 /		NC			23 650	23 650	21 880	25 420	1 215	September 28, 2012	20 000	23 665
SIVC	AIR LIQUIDE COTE D'IVOIRE	C		/ Market	75	8 325	109	907 425	9 000	8 325	7 705	8 945	405	July 4, 2012	6 200	11 000
SLBC	SOLIBRA CI	A	12	231075 / 231070	1	NC			231 070	231 070	213 740	248 400	16 380	May 2, 2012	164 005	247 000
SMBC	SMB CI	B	82	15000 /		16 000	40	640 000	16 000	16 000	14 800	17 200	450	July 18, 2012	15 000	25 000
STBC	SITAB CI	B	38	87000 / 87500	58	87 000	70	6 090 000	87 500	87 000	80 475	93 525	8 399	April 10, 2012	63 000	99 245
TTRC	TRITURAF CI-Company in Liquidation	C		/ Market	35	NC			800	800	740	860	1 440	July 19, 2002	800	925
UNLC	UNILEVER CI	B	1	Market / 42500	35	NC			40 000	40 000	37 000	43 000	1 233	July 9, 2012	32 375	40 100
UNXC	UNIWAX CI	C	100	6005 /		NC			6 000	6 000	5 550	6 450	1 350	June 6, 2003	6 000	9 675
<b>TOTAL</b>							<b>522</b>	<b>14 409 425</b>								
<b>PUBLICS UTILITIES - SECTOR</b>																
CIEC	CIE CI	A	163	39000 / 41500	25	39 000	69	2 691 000	39 000	39 000	36 075	41 925	2 052	May 31, 2012	16 500	42 000
ONTBF	ONATEL BF	A	2	45100 / 46000	5	45 500	64	2 912 000	45 500	45 500	42 090	48 910	2 450	June 1, 2012	37 200	47 000
SDCC	SODE CI	B	13	42000 / 45000	15	42 000	89	3 738 000	42 000	42 000	38 850	45 150	2 430	May 31, 2012	18 600	43 000
SNTS	SONATEL SN (*)	A	23 110	14750 / 14800	15 002	14 800	12 983	192 148 400	14 850	14 800	13 690	15 910	1 305	May 3, 2012	10 500	15 000
<b>TOTAL</b>							<b>13 205</b>	<b>201 489 400</b>								
<b>FINANCIAL - SECTOR</b>																
BICC	BICI CI	B	17	37000 /		NC			37 000	37 000	34 225	39 775	1 035	July 27, 2012	31 000	38 505
BOAB	BANK OF AFRICA BN	B	162	55000 / 55100	5	NC			55 000	55 000	50 875	59 125	3 720	May 7, 2012	48 000	59 125
BOABF	BANK OF AFRICA BF	B	22	44200 /		44 200	20	884 000	44 200	44 200	40 885	47 515	2 625	May 2, 2012	33 000	47 300
BOAC	BANK OF AFRICA CI	B	69	36000 / 37000	60	37 000	1 942	71 854 000	38 000	37 000	34 225	39 775	1 800	June 2, 2010	25 500	38 700
BOAN	BANK OF AFRICA NG	B	6	38000 / 38800	64	38 800	20	776 000	39 000	38 800	35 890	41 710	1 800	June 27, 2012	30 000	43 100
ETIT	ECOBANK TRANS. INCORP. TG (**)	A	241 401	33 / 35	552 255	35	32 367	1 132 845	35	35	33	37	2,144	July 17, 2012	33	45
SAFC	SAFCA CI	C	8	21000 /		21 000	2	42 000	21 000	21 000	19 425	22 575	1 440	July 29, 2011	17 000	21 000
SGBC	SGBI CI	A	46	Market / 61500	5	NC			59 000	59 000	54 575	63 425	3 990	June 11, 2012	36 000	60 870
<b>TOTAL</b>							<b>34 351</b>	<b>74 688 845</b>								
<b>TRANSPORTATION - SECTOR</b>																
SDSC	BOLLORE AFRICA LOGISTICS CI	B	80	66000 / 75000	28	70 000	51	3 570 000	70 000	70 000	64 750	75 250	4 660	May 24, 2012	39 900	70 000
SVOC	MOVIS CI	C	82	4000 /		NC			4 000	4 000	3 700	4 300	270	July 5, 1999	2 700	4 270
<b>TOTAL</b>							<b>51</b>	<b>3 570 000</b>								
<b>AGRICULTURE - SECTOR</b>																
PALC	PALM CI	A	10	17000 / 18000	5 507	18 000	135	2 430 000	18 000	18 000	16 650	19 350	810	June 1, 2012	13 325	22 655
SICC	SICOR CI	C		/ Market	12	NC			3 600	3 600	3 330	3 870	1 919	September 25, 2000	3 600	3 795
SOGC	SOGB CI	A		/ 64000	1 262	64 000	1 534	98 176 000	65 000	64 000	59 200	68 800	10 417	July 23, 2012	44 450	90 250
SPHC	SAPH CI	A	352	39000 / 39850	269	39 000	522	20 358 000	39 000	39 000	36 075	41 925	6 930	June 22, 2012	31 450	53 000
<b>TOTAL</b>							<b>2 191</b>	<b>120 964 000</b>								
<b>DISTRIBUTION - SECTOR</b>																
ABJC	SERVAIR ABIDJAN CI	C		/ Market	5	NC			9 500	9 500	8 790	10 210	225	July 13, 2000	5 550	12 700
BNBC	BERNABE CI	B	25	49000 / 50000	3	NC			50 000	50 000	46 250	53 750	4 095	July 10, 2012	26 000	50 000
CFAC	CFAO CI	B	6	Market / Market	1	NC			46 000	46 000	42 550	49 450	299,7	June 18, 2012	14 000	50 005
PRSC	TRACTAFRIC MOTORS CI	B	10	93005 / 93000	1	NC			93 000	93 000	86 025	99 975	8 550	May 24, 2012	80 000	100 005
SHEC	VIVO ENERGY CI	B		/ Market	4	28 995	24	695 880	28 995	28 995	26 825	31 165	828	August 31, 2011	12 500	28 995
T TLC	TOTAL CI	B	3	Market / Market	5	NC			93 005	93 005	86 030	99 980	2 170	August 10, 2011	70 000	93 005
<b>TOTAL</b>							<b>24</b>	<b>695 880</b>								
<b>OTHERS SECTORS</b>																
STAC	SETAO CI	C				NC			8 400	8 400	7 770	9 030			4 390	8 460
<b>TOTAL</b>																
<b>TOTAL - STOCKS MARKET</b>							<b>50 344</b>	<b>415 817 550</b>								

## Legend

(\*) Price, dividend and extreme prices adjusted due to split: ten (10) new shares for one (1) old share.

(\*\*) the capital of the company includes convertible preference shares after 3 to 5 years into common shares.

Mentions : NC: Unlisted Ex: Ex-coupon or Ex-right SP: Suspended DIF: Differed Val-T: Right's value

## Classify Stock exchange Capitalization :

- A: Companies having a stock exchange capitalization Higher than XOF 100 billion  
 B: Companies having a stock exchange capitalization Ranging between XOF 10 billion and XOF 100 billion  
 C: Companies having a Lower stock exchange capitalization or equalizes to 10 billion FCFA. .

## RIGHTS MARKET

Symbol	Security	Qty	Price Bid./Ask.	Qty	Curr. Price	Volume	Value	Previous Price	Next Session		Parity	Trading Period	
									Reference Price	Price Range		Start	End
<b>TOTAL-RIGHTS MARKET</b>													

Parity: y to x means y rights for x new shares.

**BONDS MARKET**

January 8<sup>th</sup>, 2013 Session

Symbol	Security	Qty	Price Bid./Ask.	Qty	Curr. Price	Volume	Value	Previous Price	Next Session		Coupon Income	Type Amort	Bond Coupon			
									Price Reference	Price Range			Period	Net Income	Payment date	
<b>REGIONAL BOND</b>																
BIDC.O1	BIDC 5.60% 2006-2013				NC			9 800	9 800	9 065	10 535	230,14	ACD	A	560,000	August 11, 2012
BIDC.O2	BIDC 6.75 % 2010-2017			10 000		10	100 000	10 000	10 000	9 250	10 750	178,02	ACD	S	337,500	04/04-10
BOAB.O2	BOA BENIN 6.20% 2009-2014				NC			9 875	9 875	9 135	10 615	317,75	AC	A	582,800	June 23, 2012
BOABF.O2	BOA BURKINA F. 6.20% 2009-2014				NC			10 000	10 000	9 250	10 750	317,75	AC	A	582,800	June 23, 2012
BOAC.O1	BOA - CI 6.20% 2009-2014		/ 9900	800	NC			10 000	10 000	9 250	10 750	331,27	AC	A	607,600	June 23, 2012
BOAD.O7	BOAD 5% 2005-2013				NC			10 000	10 000	9 250	10 750	15,11	ACD	A	500,000	December 28, 2012
BOAD.O9	BOAD 5% 2006-2014				NC			10 000	10 000	9 250	10 750	460,27	ACD	A	500,000	February 7, 2012
BOAD.O10	BOAD 4.75% 2006-2012				NC			10 000	10 000	9 250	10 750	437,26	ACD	A	475,000	February 7, 2012
BOAD.O11	BOAD 5.95% 2012-2019		/ 10000	16	10 000	10	100 000	10 000	10 000	9 250	10 750	502,08	ACD	A	595,000	March 6, 2012
BOAM.O2	BOA MALI 6.50% 2009-2014				NC			10 000	10 000	9 250	10 750	308,31	AC	A	565,500	June 23, 2012
BOAN.O1	BOA NIGER 6.50% 2009-2014				NC			10 000	10 000	9 250	10 750	308,31	AC	A	565,500	June 23, 2012
BOAS.O1	BOA SENEGAL 6.50% 2009-2014				NC			10 000	10 000	9 250	10 750	333,12	IF	A	611,000	June 23, 2012
CAAB.O3	CAA BENIN 6.50% 2011-2016			10 000		45	450 000	10 000	10 000	9 250	10 750	106,85	ACD	A	650,000	November 9, 2012
CLTB.O2	CELTEL BURKINA 6.35% 2007-2013				NC			9 900	9 900	9 160	10 640	233,57	ACD	S	298,450	17/02-08
CRRH.O1	CRRH-UEMOA 6.10% 2012-2022				NC			10 000	10 000	9 250	10 750	245,33	AC	S	305,000	13/02-08
EOS.O3	ETAT SENEGAL 6.75% 2010-2015				NC			7 500	7 500	6 940	8 060	73,51	ACD	A	506,250	November 16, 2012
EOT.O2	ETAT TOGOLAIS 6.50% 2011-2016		/ 10000	2 426	10 000	788	7 880 000	10 000	10 000	9 250	10 750	532,47	ACD	A	650,000	March 15, 2012
PAAC.O1	PAA 6.95% 2010-2017				NC			9 000	9 000	8 325	9 675	68,85	ACD	S	303,931	28/05-11
PADS.O2	PAD 7% 2010-2017				NC			10 000	10 000	9 250	10 750	28,36	ACD	S	304,500	22/06-12
PALC.O1	PALMCI 7% 2009-2016				NC			10 000	10 000	9 250	10 750	20,67	ACD	S	342,060	28/06-12
SHAF.O2	SHELTER AFRIQUE 6% 2008-2014				NC			10 000	10 000	9 250	10 750	78,90	ACD	S	297,534	21/05-11
TGTLT.O1	TOGO TELECOM 6.50% 2007-2014				NC			5 000	5 000	4 625	5 375	122,20	ACD	S	154,005	15/02-08
TPBF.O2	TPBF 6.50% 2011-2016		/ 10000	717	10 000	92	920 000	10 000	10 000	9 250	10 750	32,05	ACD	A	650,000	December 21, 2012
TPCI.O8	TPCI 6.95% 2009-2014		/ 6667	30	NC			6 667	6 667	6 170	7 165	198,03	ACD	A	463,333	August 5, 2012
TPCI.O9	TPCI 6.25% 2010-2013		/ 10000	1 350	NC			9 800	9 800	9 065	10 535	380,14	IF	A	625,000	May 31, 2012
TPCI.O10	TPCI 7% 2010-2017		/ 10000	73	NC			10 000	10 000	9 250	10 750	189,86	AC	A	700,000	October 1, 2012
TPCI.O11	TPCI 6.5% 2011-2016				NC			9 250	9 250	8 560	9 940	204,79	ACD	A	650,000	September 15, 2012
TPCI.O12	TPCI 6.00% 2012-2015				NC			9 943	9 943	9 200	10 685	374,79	ACD	A	600,000	May 25, 2012
<b>TOTAL</b>						<b>945</b>	<b>9 450 000</b>									
<b>KOLAS BOND</b>																
AFD.O1	AFD 5.25% 2008-2016				NC			9 900	9 900	9 160	10 640	433,17	IF	A	523,532	March 12, 2012
<b>TOTAL</b>																
<b>TOTAL-BONDS MARKET</b>						<b>945</b>	<b>9 450 000</b>									

**Legend**

Type Amort: Kind of depreciation - IF: IN FINE - AC: CONSTANT DEPRECIATION - AD: DEGRESSIVE DEPRECIATION - ACD: DIFFERED CONSTANT DEPRECIATION

Period : Coupons Payment Period - A: Yearly - S: Semi annual - T: Quaterly

Payment date : Interest Payment expiry

Mentions : NC: Unlisted Ex: Ex-coupon ou Ex-right SP: Suspended DIF: Differed

**Notices, Decisions, Instructions & Circulars of the day**

Notices and instructions are available with National Offices and on the Website of BRVM: [www.brvm.org](http://www.brvm.org)

**Erratum:**

**Calendar of General Meetings - LISTED COMPANIES**

**SICOR**

- Prorogation of the General Meeting - Exercice 2011 to the 22<sup>nd</sup> February 2013.

**NESTLE**

- Postponement of the Extraordinary General Meeting of 14<sup>th</sup> December 2012 at a later date.

**MOVIS**

- Postponement of the Ordinary General Meeting of 31<sup>st</sup> December 2012 at a later date.