



# Bulletin Officiel de la Cote

## BOURSE REGIONALE DES VALEURS MOBILIERES S.A.

SOCIETE ANONYME AU CAPITAL DE FCFA 3 062 040 000

Siège Social: Abidjan - COTE D'IVOIRE

Siège Social : 18, Rue Joseph Anoma (Rue des Banques) – 01 B.P. 3802 Abidjan 01

Tel : (225) 20 326 685 / 20 326 686 Fax : (225) 20 326 684

Site Internet: [www.brvm.org](http://www.brvm.org)

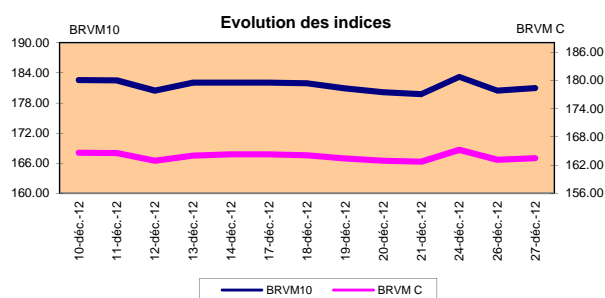
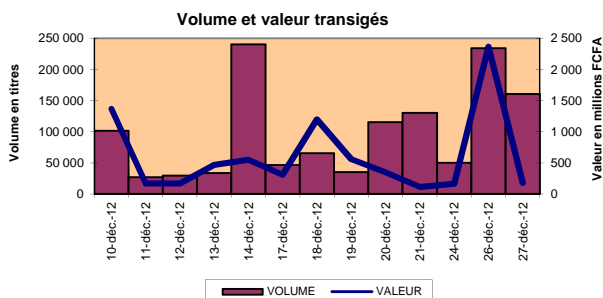
Bulletin du 27 décembre 2012

Vol : 15 N° : 246

### Séance du 27 décembre 2012

#### Indices de référence

Base = 100 au 15 septembre 1998	Fermeture	Variation		Fermeture Précédente	Capitalisation Boursière en FCFA
		en valeur	en %		
BRVM 10	180.96	0.50	0.28%	180.46	3 075 719 647 490
BRVM Composite	163.46	0.31	0.19%	163.15	3 956 043 400 580
Capitalisation du marché obligataire ( en F CFA)					840 636 458 041



#### Indices sectoriels

Base = 100 au 14 juin 1999	Fermeture	Variation		Fermeture Précédente	Nombre de sociétés
		en valeur	en %		
BRVM - Industrie	92.38	-0.27	-0.29%	92.65	12
BRVM - Services Publics	441.13	0.00	0.00%	441.13	4
BRVM - Finances	55.29	0.46	0.84%	54.83	8
BRVM - Transport	329.68	-9.55	-2.82%	339.23	2
BRVM - Agriculture	367.36	0.61	0.17%	366.75	4
BRVM - Distribution	171.54	1.73	1.02%	169.81	6
BRVM - Autres Secteurs	103.70	0.00	0.00%	103.70	1

#### Sommaire du marché

	Volume Transigé	Valeur Totale Transigée (F CFA)	Nombre de Transactions	Nombre de titres échangés	Titres			
					Gains	Pertes	Inchangés	
Actions	160 836	177 284 220	182	19	6	5	8	
Obligations	0	0	0	0	0	0	0	
Droits	0	0	0	0	0	0	0	

Titres les plus actifs		Plus fortes hausses			Plus fortes baisses		
Titres	Volume	Titres	Cours	Variation	Titres	Cours	Variation
ECOBANK TRANS. INCORP. TG	151 250	SGB CI	59 000	2500	SOGB CI	57 000	-3 000
SONATEL SN	6 031	VIVO ENERGY CI	23 650	1650	BOLLORE AFRICA LOGISTICS CI	66 000	-2 000
PALM CI	1 885	CROWN SIEM CI	23 650	1650	SMB CI	15 000	-1 000
CIE CI	273	PALM CI	15 500	1000	AIR LIQUIDE CI	9 000	-500
SAPH CI	257	BICI CI	36 600	300	SAPH CI	39 400	-100

#### Indices boursiers internationaux

Places financières africaines	Indices	Clôture 27-déc-12	Variation Séance précédente	Indices au 30-déc-11	Autres places financières	Indices	Clôture 27-déc-12	Variations Séance précédente	Indices au 30-déc-11
ACCRA (*)	GSE	1 186.72	-0.88%	969.03	PARIS (**)	CAC 40	3 678.47	0.71%	3.159,81
CASABLANCA (**)	MADEX	7 644.05	-0.19%	9011.57	LONDRES (**)	FOOTSIE 100	5 992.45	0.64%	5.572,28
LAGOS (*)	NSE	27 346.65	-0.20%	20,730.63	NEW YORK (**)	DJIA	13 114.59	-0.19%	12.217,56
TUNIS (*)	TUNINDEX	4 560.71	-0.56%	4,722.25	TOKYO (*)	NIKKEI 225	10 322.98	0.91%	8.455,35

(\*) Indices de la veille

(\*\*) Indices à 11 H00GMT

#### Coupons annoncés

Symbole	Titre	Coupon		
		Montant net (FCFA)	Date de détachement	Date de paiement

ND: Non Disponible

MARCHÉ DES ACTIONS

Séance du 27 décembre 2012

Symbole	Titre	Classe de Capitalisation Boursière	Qté	Cours Ach. / Vend.	Qté	Cours du jour	Volume	Valeur	Cours Précéd.	Séance prochaine			Dernier dividende Payé		Cours extrêmes sur les 52 dernières semaines	
										Cours Référence	Ecarts maximaux	Montant net	Date	Plus Bas	Plus Haut	
<b>SECTEUR - INDUSTRIE</b>																
CABC	SICABLE CI	C	55	48500 / 50000	10	NC			47 505	47 505	43 945	51 065	2 250	31-mai-12	29 140	56 010
FTSC	FILTISAC CI	B	400	5700 / 6100	203	6 100	214	1 305 400	6 100	6 100	5 645	6 555	321	19-juil-10	2 500	6 625
NEIC	NEI-CEDA CI	C		/ 2570	10	NC			2 570	2 570	2 380	2 760	225	28-juin-01	2 570	3 000
NTLC	NESTLE CI	B	12	42000 / 44000	15	NC			44 000	44 000	40 700	47 300	630	12-août-11	42 000	48 000
SEMC	CROWN SIEM CI	B	5	22000 /		23 650	148	3 500 200	22 000	23 650	21 880	25 420	1 215	28-sept-12	20 000	23 665
SIVC	AIR LIQUIDE COTE D'IVOIRE	C	53	9000 / 10000	190	9 000	109	981 000	9 500	9 000	8 325	9 675	405	04-juil-12	6 200	11 000
SLBC	SOLIBRA CI	A	1 000	231240 / 230000	5	NC			230 000	230 000	212 750	247 250	16 380	02-mai-12	163 000	247 000
SMBC	SMB CI	B	75	15000 / 16000	120	15 000	219	3 285 000	16 000	15 000	13 875	16 125	450	18-juil-12	15 000	25 000
STBC	SITAB CI	B	30	81010 / 85000	19	81 010	107	8 668 070	81 000	81 010	74 935	87 085	8 399	10-avr-12	63 000	99 245
TTRC	TRITURAF CI-Ste en Liquidation	C		/ Marché	113	NC			800	800	740	860	1 440	19-juil-02	800	1 000
UNLC	UNILEVER CI	B	1	Marché /		NC			38 000	38 000	35 150	40 850	1 233	09-juil-12	32 375	40 100
UNXC	UNIWAX CI	C	110	6000 /		NC			6 000	6 000	5 550	6 450	1 350	06-juin-03	6 000	9 675
<b>TOTAL</b>							<b>797</b>	<b>17 739 670</b>								
<b>SECTEUR - SERVICES PUBLICS</b>																
CIEC	CIE CI	A	1	35500 / 37000	397	37 000	273	10 101 000	37 000	37 000	34 225	39 775	2 052	31-mai-12	16 500	37 650
ONTBF	ONATEL BF	A	2	45000 / 47000	7	NC			47 000	47 000	43 475	50 525	2 450	01-juin-12	37 200	47 000
SDCC	SODE CI	B	350	40000 / 42000	173	40 000	52	2 080 000	40 000	40 000	37 000	43 000	2 430	31-mai-12	18 000	43 000
SNTS	SONATEL SN (*)	A	502	14500 / 14800	20 932	14 800	6 031	89 258 800	14 800	14 800	13 690	15 910	1 305	03-mai-12	10 500	15 000
<b>TOTAL</b>							<b>6 356</b>	<b>101 439 800</b>								
<b>SECTEUR - FINANCES</b>																
BICC	BICI CI	B	12	36600 /		36 600	25	915 000	36 300	36 600	33 855	39 345	1 035	27-juil-12	31 000	38 505
BOAB	BANK OF AFRICA BN	B	6	55100 /		NC			55 000	55 000	50 875	59 125	3 720	07-mai-12	48 000	59 125
BOABF	BANK OF AFRICA BF	B	2 080	44000 /		44 000	2	88 000	44 000	44 000	40 700	47 300	2 625	02-mai-12	32 000	47 300
BOAC	BANK OF AFRICA CI	B	71	36000 / 38000	9	36 000	102	3 672 000	36 000	36 000	33 300	38 700	1 800	02-juin-10	25 500	38 700
BOAN	BANK OF AFRICA NG	B	26	36500 / 38700	166	36 500	4	146 000	36 500	36 500	33 765	39 235	1 800	27-juin-12	30 000	43 100
ETIT	ECOBANK TRANS. INCORP. TG (**)	A	58 871	33 / 34	47 641	33	151 250	4 991 250	33	33	31	35	2 144	17-juil-12	33	45
SAFC	SAFCA CI	C	10	21000 /		NC			21 000	21 000	19 425	22 575	1 440	29-juil-11	17 000	21 000
SGBC	SGB CI	A	6	56500 / 59000	76	59 000	60	3 540 000	56 500	59 000	54 575	63 425	3 990	11-juin-12	36 000	60 870
<b>TOTAL</b>							<b>151 443</b>	<b>13 352 250</b>								
<b>SECTEUR - TRANSPORT</b>																
SDSC	BOLLORE AFRICA LOGISTICS CI	B	25	66000 / 68000	11	66 000	10	660 000	68 000	66 000	61 050	70 950	4 660	24-mai-12	39 900	70 000
SVOC	MOVIS CI	C	60	4000 /		NC			4 000	4 000	3 700	4 300	270	05-juil-99	2 700	4 270
<b>TOTAL</b>							<b>10</b>	<b>660 000</b>								
<b>SECTEUR - AGRICULTURE</b>																
PALC	PALM CI	A	773	15500 /		15 500	1 885	29 217 500	14 500	15 500	14 340	16 660	810	01-juin-12	13 325	22 655
SICC	SICOR CI	C		/ 3600	58	NC			3 600	3 600	3 330	3 870	1 919	25-sept-00	3 600	3 795
SOGC	SOGB CI	A	22	57000 / 59400	19	57 000	80	4 560 000	60 000	57 000	52 725	61 275	10 417	23-juil-12	44 450	90 250
SPHC	SAPH CI	A	6	37625 / 39400	131	39 400	257	10 125 800	39 500	39 400	36 445	42 355	6 930	22-juin-12	31 450	53 000
<b>TOTAL</b>							<b>2 222</b>	<b>43 903 300</b>								
<b>SECTEUR - DISTRIBUTION</b>																
ABJC	SERVAIR ABIDJAN CI	C	52	9500 / 10000	72	NC			9 500	9 500	8 790	10 210	225	13-juil-00	5 550	12 700
BNBC	BERNABE CI	B	1	Marché /		NC			47 000	47 000	43 475	50 525	4 095	10-juil-12	25 500	49 125
CFAC	CFAO CI	B		/ Marché	1	NC			46 000	46 000	42 550	49 450	299,7	18-juin-12	14 000	50 005
PRSC	TRACTAFRIC MOTORS CI	B	5	93005 /		NC			93 000	93 000	86 025	99 975	8 550	24-mai-12	80 000	100 005
SHEC	VIVO ENERGY CI	B	60	Marché /		23 650	8	189 200	22 000	23 650	21 880	25 420	828	31-août-11	12 500	28 000
TTLC	TOTAL CI	B	5	Marché / Marché	3	NC			92 005	92 005	85 105	98 905	2 170	10-août-11	70 000	92 005
<b>TOTAL</b>							<b>8</b>	<b>189 200</b>								
<b>AUTRES SECTEURS</b>																
STAC	SETAO CI	C				NC			8 400	8 400	7 770	9 030			4 390	8 460
<b>TOTAL</b>																
<b>TOTAL - Marché des actions</b>							<b>160 836</b>	<b>177 284 220</b>								

**Légende:**  
 (\*) dividendes et cours extrêmes ajustés par rapport au fractionnement: à raison de dix (10) actions nouvelles pour une (1) action ancienne.  
 (\*\*) le capital de la société contient des actions de priorité convertibles au bout de 3 - 5 ans en actions ordinaires.

**Mentions :** NC: Non Coté Ex-c: Ex-coupon Ex-c:Ex-droit SP: Suspendu DIF: Différé Val-T: Valeur Théorique

**Classe de Capitalisation Boursière :**

- A Sociétés ayant une capitalisation boursière Supérieure à 100 milliards FCFA.
- B Sociétés ayant une capitalisation boursière Comprise entre 10 milliards FCFA et 100 milliards FCFA.
- C Sociétés ayant une capitalisation boursière Inférieure ou égale à 10 milliards FCFA.

MARCHÉ DES DROITS

Symbole	Titre	Qté	Cours Ach. / Vend.	Qté	Cours du jour	Volume	Valeur	Cours Précéd.	Séance prochaine			Parité	Période de Négociation	
									Cours Référence	Ecarts maximaux	Début		Fin	
<b>TOTAL-Marché des droits</b>														

Parité: y pour x signifie y droits pour x action nouvelle

**MARCHÉ DES OBLIGATIONS**

Séance du 27 décembre 2012

Symbole	Titre	Qté	Cours		Qté	Cours du jour	Volume	Valeur	Cours Précéd.	Séance prochaine		Coupon couru	Type Amort	Coupon d'intérêt			
			Ach. / Vend.							Cours Référence	Ecart max			Période	Montant net	Eché.	
<b>OBLIGATIONS REGIONALES</b>																	
BIDC.O1	BIDC 5.60% 2006-2013					NC			9 800	9 800	9 065	10 535	211.73	ACD	A	560.000	11-août
BIDC.O2	BIDC 6.75 % 2010-2017					NC			10 000	10 000	9 250	10 750	155.77	ACD	S	337.500	04/04-10
BOAB.O2	BOA BENIN 6.20% 2009-2014					NC			9 875	9 875	9 135	10 615	298.59	AC	A	582.800	23-juin
BOABF.O2	BOA BURKINA F. 6.20% 2009-2014					NC			10 000	10 000	9 250	10 750	298.59	AC	A	582.800	23-juin
BOAC.O1	BOA - CI 6.20% 2009-2014		/ 9900	817		NC			10 000	10 000	9 250	10 750	311.29	AC	A	607.600	23-juin
BOAD.O7	BOAD 5% 2005-2013					NC			10 000	10 000	9 250	10 750	Ex-c	ACD	A	500.000	28-déc
BOAD.O9	BOAD 5% 2006-2014					NC			10 000	10 000	9 250	10 750	443.84	ACD	A	500.000	07-févr
BOAD.O10	BOAD 4.75% 2006-2012					NC			10 000	10 000	9 250	10 750	421.64	ACD	A	475.000	07-févr
BOAD.O11	BOAD 5.95% 2012-2019					NC			10 000	10 000	9 250	10 750	482.52	ACD	A	595.000	06-mars
BOAM.O2	BOA MALI 6.50% 2009-2014					NC			10 000	10 000	9 250	10 750	289.72	AC	A	565.500	23-juin
BOAN.O1	BOA NIGER 6.50% 2009-2014					NC			10 000	10 000	9 250	10 750	289.72	AC	A	565.500	23-juin
BOAS.O1	BOA SENEGAL 6.50% 2009-2014					NC			10 000	10 000	9 250	10 750	313.03	IF	A	611.000	23-juin
CAAB.O3	CAA BENIN 6.50% 2011-2016					NC			10 000	10 000	9 250	10 750	85.48	ACD	A	650.000	09-nov
CLTB.O2	CELTEL BURKINA 6.35% 2007-2013		/ 9900	59		NC			9 900	9 900	9 160	10 640	214.11	ACD	S	298.450	17/02-08
CRRH.O1	CRRH-UEMOA 6.10% 2012-2022					NC			10 000	10 000	9 250	10 750	225.43	AC	S	305.000	13/02-08
EOS.O3	ETAT SENEGAL 6.75% 2010-2015					NC			7 500	7 500	6 940	8 060	56.87	ACD	A	506.250	16-nov
EOT.O2	ETAT TOGOLAIS 6.50% 2011-2016					NC			10 000	10 000	9 250	10 750	511.10	ACD	A	650.000	15-mars
PAAC.O1	PAA 6.95% 2010-2017					NC			9 000	9 000	8 325	9 675	48.70	ACD	S	303.931	28/05-11
PADS.O2	PAD 7% 2010-2017					NC			10 000	10 000	9 250	10 750	8.34	ACD	S	304.500	22/06-12
PALC.O1	PALMCI 7% 2009-2016					NC			10 000	10 000	9 250	10 750	Ex-c	ACD	S	343.000	28/06-12
SHAF.O2	SHELTER AFRIQUE 6% 2008-2014					NC			10 000	10 000	9 250	10 750	59.18	ACD	S	297.534	21/05-11
TGTLT.O1	TOGO TELECOM 6.50% 2007-2014					NC			5 000	5 000	4 625	5 375	112.16	ACD	S	154.005	15/02-08
TPBF.O2	TPBF 6.50% 2011-2016	80	10000 /			NC			10 000	10 000	9 250	10 750	10.68	ACD	A	650.000	21-déc
TPCI.O8	TPCI 6.95% 2009-2014		/ 6667	9		NC			6 634	6 634	6 140	7 130	182.79	ACD	A	463.333	05-août
TPCI.O9	TPCI 6.25% 2010-2013	85	9950 / 10000	1 350		NC			9 950	9 950	9 205	10 695	359.59	IF	A	625.000	31-mai
TPCI.O10	TPCI 7% 2010-2017					NC			10 000	10 000	9 250	10 750	166.85	AC	A	700.000	01-oct
TPCI.O11	TPCI 6.5% 2011-2016	15	10000 /			NC			9 850	9 850	9 115	10 585	183.42	ACD	A	650.000	15-sept
TPCI.O12	TPCI 6.00% 2012-2015		/ Marché	488		NC			10 000	10 000	9 250	10 750	355.07	ACD	A	600.000	25-mai
TOTAL																	
<b>OBLIGATIONS KOLAS</b>																	
AFD.O1	AFD 5.25% 2008-2016					NC			9 900	9 900	9 160	10 640	415.96	IF	A	523.532	12-mars
TOTAL																	
<b>TOTAL-Marché des obligations</b>																	

**Légende:**

Type Amort: Type d'Amortissement - IF: IN FINE - AC: AMORTISSEMENT CONSTANT - AD: AMORTISSEMENT DEGRESSIF - ACD: AMORTISSEMENT DIFFERE CONSTANT

Période : Périodicité de paiement des coupons - A: annuelle - S: Semestrielle - T: Trimestrielle

Eché. : Echéance de paiement des intérêts

Mentions : NC: Non Coté Ex: Ex-coupon ou Ex-droit SP: Suspendu DIF: Différé

**Avis, Décisions, Instructions & Circulaires du jour**

Avis N°186/BRVM/DG du 27 décembre 2012 Annulation de transactions.

 Les Avis et Instructions sont disponibles auprès des Antennes Nationales de Bourse et sur le site internet de la BRVM : [www.brvm.org](http://www.brvm.org)
**Erratum:**
**2012 - Calendrier des Assemblées Générales à venir**
**MOVIS**

- Report de l'Assemblée Générale Ordinaire du 31 décembre 2012 à une date ultérieure.

**SICOR**

- Prorogation du délai de tenue de l'Assemblée Générale Exercice 2011 à une date ultérieure.

**NESTLE**

- Report de l'Assemblée Générale Extraordinaire du 14 décembre 2012 à une date ultérieure.



*Official Newsletter*  
**WEST AFRICAN ECONOMIC AND MONETARY UNION**  
**REGIONAL STOCK EXCHANGE - BRVM**

LIMITED COMPANY, CAPITAL XOF 3 062 040 000

Head Office: Abidjan - COTE D'IVOIRE

Address: 18, Rue Joseph Anoma (Rue des Banques) – 01 B.P. 3802 Abidjan

Tel: (225) 20 326 685 / 20 326 686 Fax : (225) 20 326 684

December 27, 2012

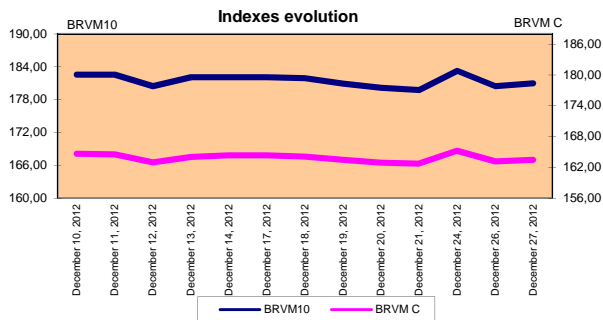
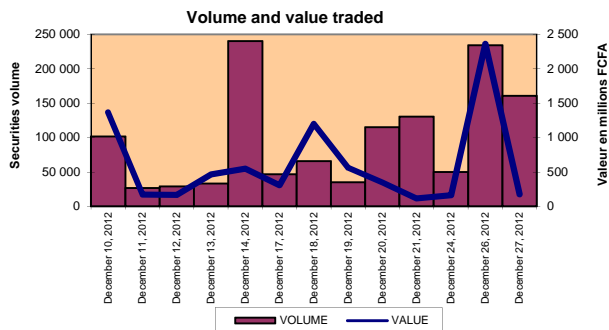
Vol : 15 N° : 246

**December 27, 2012 Session**

**References Indexes**

Base = 100 To September 15th, 1998	Close	Change		Previous Close	Market Capitalization XOF
		Value	%		
BRVM 10	180,96	0,50	0,28%	180,46	3 075 719 647 490
BRVM Composite	163,46	0,31	0,19%	163,15	3 956 043 400 580

<b>Bonds Market Capitalization ( XOF)</b>	<b>840 636 458 041</b>
---	------------------------



**Sectoral Indexes**

Base = 100 on June 14th, 1999	Close	Change		Previous Close	Number of Companies
		Value	%		
BRVM - Industry	92,38	-0,27	-0,29%	92,65	12
BRVM - Public Utility Service	441,13	0,00	0,00%	441,13	4
BRVM - Financial	55,29	0,46	0,84%	54,83	8
BRVM - Transport	329,68	-9,55	-2,82%	339,23	2
BRVM - Agriculture	367,36	0,61	0,17%	366,75	4
BRVM - Distribution	171,54	1,73	1,02%	169,81	6
BRVM - Others Sectors	103,70	0,00	0,00%	103,70	1

**Market Summary**

	Volume Traded	Total Value Traded (XOF)	Number of Transactions	Number of securities Traded	securities		
					Gains	Losses	traded
Stocks	160 836	177 284 220	182	19	6	5	8
Bonds	0	0	0	0	0	0	0
Rights	0	0	0	0	0	0	0

Most Actives securities		Raise			Drop		
securities	Volume	securities	Price	Change	securities	Price	Change
ECOBANK TRANS. INCORP. TG	151 250	SGB CI	59 000	2500	SOGB CI	57 000	-3 000
SONATEL SN	6 031	VIVO ENERGY CI	23 650	1650	BOLLORE AFRICA LOGISTICS CI	66 000	-2 000
PALM CI	1 885	CROWN SIEM CI	23 650	1650	SMB CI	15 000	-1 000
CIE CI	273	PALM CI	15 500	1000	AIR LIQUIDE CI	9 000	-500
SAPH CI	257	BICI CI	36 600	300	SAPH CI	39 400	-100

**International Exchange indexes**

African exchanges	Indexes	Close 27-Dec-12	Changes Previous Close Session	indexes 30-déc.-11	Others exchanges	Indexes	Close 27-Dec-12	Changes Previous Close Session	Indexes 30-déc.-11
CASABLANCA (**)	MADEX	7 644,05	-0,19%	9011,57	LONDRES (**)	FOOTSIE 100	5 992,45	0,64%	5.572,28
LAGOS (*)	NSE	27 346,65	-0,20%	20,730.63	NEW YORK (**)	DJIA	13 114,59	-0,19%	12.217,56
TUNIS (*)	TUNINDEX	4 560,71	-0,56%	4.722.25	TOKYO (*)	NIKKEI 225	10 322,98	0,91%	8.455,35

(\*) Indexes of the day before

(\*\*) Indexes at 11 H00 GMT

**Announced Coupons**

Symbol	securities	Coupon		
		Net Income (XOF)	Detachment Date	Payment Date

NA: Not Available

STOCKS MARKET

December 27th, 2012 Session

Symbol	Security	Classify Stock exchange Capitalization	Qty	Price Bid./Ask.	Qty	Curr. Price	Volume	Value	Previous Price	Next Session			Dividend paid		Extremes Price during the past 52 weeks	
										Price Référence	Price Range	Net Income	Date	Low	High	
<b>INDUSTRY - SECTOR</b>																
CABC	SICABLE CI	C	55	48500 / 50000	10	NC			47 505	47 505	43 945	51 065	2 250	May 31, 2012	29 140	56 010
FTSC	FILTISAC CI	B	400	5700 / 6100	203	6 100	214	1 305 400	6 100	6 100	5 645	6 555	321	July 19, 2010	2 500	6 625
NEIC	NEI-CEDA CI	C		/ 2570	10	NC			2 570	2 570	2 380	2 760	225	June 28, 2001	2 570	3 000
N TLC	NESTLE CI	B	12	42000 / 44000	15	NC			44 000	44 000	40 700	47 300	630	August 12, 2011	42 000	48 000
SEMC	CROWN SIEM CI	B	5	22000 /		23 650	148	3 500 200	22 000	23 650	21 880	25 420	1 215	September 28, 2012	20 000	23 665
SIVC	AIR LIQUIDE COTE D'IVOIRE	C	53	9000 / 10000	190	9 000	109	981 000	9 500	9 000	8 325	9 675	405	July 4, 2012	6 200	11 000
SLBC	SOLIBRA CI	A	1 000	231240 / 230000	5	NC			230 000	230 000	212 750	247 250	16 380	May 2, 2012	163 000	247 000
SMBC	SMB CI	B	75	15000 / 16000	120	15 000	219	3 285 000	16 000	15 000	13 875	16 125	450	July 18, 2012	15 000	25 000
STBC	SITAB CI	B	30	81010 / 85000	19	81 010	107	8 668 070	81 000	81 010	74 935	87 085	8 399	April 10, 2012	63 000	99 245
TTRC	TRITURAF CI-Company in Liquidation	C		/ Market	113	NC			800	800	740	860	1 440	July 19, 2002	800	1 000
UNLC	UNILEVER CI	B	1	Market /		NC			38 000	38 000	35 150	40 850	1 233	July 9, 2012	32 375	40 100
UNXC	UNIWAX CI	C	110	6000 /		NC			6 000	6 000	5 550	6 450	1 350	June 6, 2003	6 000	9 675
<b>TOTAL</b>							<b>797</b>	<b>17 739 670</b>								
<b>PUBLICS UTILITIES - SECTOR</b>																
CIEC	CIE CI	A	1	35500 / 37000	397	37 000	273	10 101 000	37 000	37 000	34 225	39 775	2 052	May 31, 2012	16 500	37 650
ONTBF	ONATEL BF	A	2	45000 / 47000	7	NC			47 000	47 000	43 475	50 525	2 450	June 1, 2012	37 200	47 000
SDCC	SODE CI	B	350	40000 / 42000	173	40 000	52	2 080 000	40 000	40 000	37 000	43 000	2 430	May 31, 2012	18 000	43 000
SNTS	SONATEL SN (*)	A	502	14500 / 14800	20 932	14 800	6 031	89 258 800	14 800	14 800	13 690	15 910	1 305	May 3, 2012	10 500	15 000
<b>TOTAL</b>							<b>6 356</b>	<b>101 439 800</b>								
<b>FINANCIAL - SECTOR</b>																
BICC	BICI CI	B	12	36600 /		36 600	25	915 000	36 300	36 600	33 855	39 345	1 035	July 27, 2012	31 000	38 505
BOAB	BANK OF AFRICA BN	B	6	55100 /		NC			55 000	55 000	50 875	59 125	3 720	May 7, 2012	48 000	59 125
BOABF	BANK OF AFRICA BF	B	2 080	44000 /		44 000	2	88 000	44 000	44 000	40 700	47 300	2 625	May 2, 2012	32 000	47 300
BOAC	BANK OF AFRICA CI	B	71	36000 / 38000	9	36 000	102	3 672 000	36 000	36 000	33 300	38 700	1 800	June 2, 2010	25 500	38 700
BOAN	BANK OF AFRICA NG	B	26	36500 / 38700	166	36 500	4	146 000	36 500	36 500	33 765	39 235	1 800	June 27, 2012	30 000	43 100
ETIT	ECOBANK TRANS. INCORP. TG (**)	A	58 871	33 / 34	47 641	33	151 250	4 991 250	33	33	31	35	2,144	July 17, 2012	33	45
SAFC	SAFCA CI	C	10	21000 /		NC			21 000	21 000	19 425	22 575	1 440	July 29, 2011	17 000	21 000
SGBC	SGB CI	A	6	56500 / 59000	76	59 000	60	3 540 000	56 500	59 000	54 575	63 425	3 990	June 11, 2012	36 000	60 870
<b>TOTAL</b>							<b>151 443</b>	<b>13 352 250</b>								
<b>TRANSPORTATION - SECTOR</b>																
SDSC	BOLLORE AFRICA LOGISTICS CI	B	25	66000 / 68000	11	66 000	10	660 000	68 000	66 000	61 050	70 950	4 660	May 24, 2012	39 900	70 000
SVOC	MOVIS CI	C	60	4000 /		NC			4 000	4 000	3 700	4 300	270	July 5, 1999	2 700	4 270
<b>TOTAL</b>							<b>10</b>	<b>660 000</b>								
<b>AGRICULTURE - SECTOR</b>																
PALC	PALM CI	A	773	15500 /		15 500	1 885	29 217 500	14 500	15 500	14 340	16 660	810	June 1, 2012	13 325	22 655
SICC	SICOR CI	C		/ 3600	58	NC			3 600	3 600	3 330	3 870	1 919	September 25, 2000	3 600	3 795
SOGC	SGB CI	A	22	57000 / 59400	19	57 000	80	4 560 000	60 000	57 000	52 725	61 275	10 417	July 23, 2012	44 450	90 250
SPHC	SAPH CI	A	6	37625 / 39400	131	39 400	257	10 125 800	39 500	39 400	36 445	42 355	6 930	June 22, 2012	31 450	53 000
<b>TOTAL</b>							<b>2 222</b>	<b>43 903 300</b>								
<b>DISTRIBUTION - SECTOR</b>																
ABJC	SERVAIR ABIDJAN CI	C	52	9500 / 10000	72	NC			9 500	9 500	8 790	10 210	225	July 13, 2000	5 550	12 700
BNBC	BERNABE CI	B	1	Market /		NC			47 000	47 000	43 475	50 525	4 095	July 10, 2012	25 500	49 125
CFAC	CFAO CI	B		/ Market	1	NC			46 000	46 000	42 550	49 450	299,7	June 18, 2012	14 000	50 005
PRSC	TRACTAFRIC MOTORS CI	B	5	93005 /		NC			93 000	93 000	86 025	99 975	8 550	May 24, 2012	80 000	100 005
SHEC	VIVO ENERGY CI	B	60	Market /		23 650	8	189 200	22 000	23 650	21 880	25 420	828	August 31, 2011	12 500	28 000
T TLC	TOTAL CI	B	5	Market / Market	3	NC			92 005	92 005	85 105	98 905	2 170	August 10, 2011	70 000	92 005
<b>TOTAL</b>							<b>8</b>	<b>189 200</b>								
<b>OTHERS SECTORS</b>																
STAC	SETAO CI	C				NC			8 400	8 400	7 770	9 030			4 390	8 460
<b>TOTAL</b>																
<b>TOTAL - STOCKS MARKET</b>							<b>160 836</b>	<b>177 284 220</b>								

Legend

(\*) dividendes et Price extrêmes ajustés par rapport au fractionnement: à raison de dix (10) actions nouvelles pour une (1) action ancienne.  
 (\*\*) le capital de la société contient des actions de priorité convertibles au bout de 3 - 5 ans en actions ordinaires.

Mentions : NC: Unlisted Ex-c: Ex-coupon Ex-c:Ex-droit SP: suspended DIF: differed Val-T: Value Théorique

Classify Stock exchange Capitalization :

- A: Companies having a stock exchange capitalization Higher than 100 billion FCFA
- B: Companies having a stock exchange capitalization Ranging between 10 billion FCFA and 100 billion FCFA
- C: Companies having a Lower stock exchange capitalization or equalizes to 10 billion FCFA. .

RIGHTS MARKET

Symbol	Security	Qty	Price Bid./Ask.	Qty	Curr. Price	Volume	Value	Previous Price	Next Session			Parity	Trading Period		
									Reference Price	Price Range	Start		End		
<b>TOTAL-RIGHTS MARKET</b>															

Parity: y to x means y rights for x new shares.

**BONDS MARKET**

December 27th, 2012 Session

Symbol	Security	Qty	Price Bid./Ask.	Qty	Curr. Price	Volume	Value	Previous Price	Next Session		Coupon Income	Type Amort	Bond Coupon			
									Price Reference	Price Range			Period	Net Income	Payment date	
<b>REGIONAL BOND</b>																
BIDC.O1	BIDC 5.60% 2006-2013				NC			9 800	9 800	9 065	10 535	211,73	ACD	A	560,000	August 11, 2012
BIDC.O2	BIDC 6.75 % 2010-2017				NC			10 000	10 000	9 250	10 750	155,77	ACD	S	337,500	04/04-10
BOAB.O2	BOA BENIN 6.20% 2009-2014				NC			9 875	9 875	9 135	10 615	298,59	AC	A	582,800	June 23, 2012
BOABF.O2	BOA BURKINA F. 6.20% 2009-2014				NC			10 000	10 000	9 250	10 750	298,59	AC	A	582,800	June 23, 2012
BOAC.O1	BOA - CI 6.20% 2009-2014		/ 9900	817	NC			10 000	10 000	9 250	10 750	311,29	AC	A	607,600	June 23, 2012
BOAD.O7	BOAD 5% 2005-2013				NC			10 000	10 000	9 250	10 750	Ex-c	ACD	A	500,000	December 28, 2011
BOAD.O9	BOAD 5% 2006-2014				NC			10 000	10 000	9 250	10 750	443,84	ACD	A	500,000	February 7, 2012
BOAD.O10	BOAD 4.75% 2006-2012				NC			10 000	10 000	9 250	10 750	421,64	ACD	A	475,000	February 7, 2012
BOAD.O11	BOAD 5.95% 2012-2019				NC			10 000	10 000	9 250	10 750	482,52	ACD	A	595,000	March 6, 2012
BOAM.O2	BOA MALI 6.50% 2009-2014				NC			10 000	10 000	9 250	10 750	289,72	AC	A	565,500	June 23, 2012
BOAN.O1	BOA NIGER 6.50% 2009-2014				NC			10 000	10 000	9 250	10 750	289,72	AC	A	565,500	June 23, 2012
BOAS.O1	BOA SENEGAL 6.50% 2009-2014				NC			10 000	10 000	9 250	10 750	313,03	IF	A	611,000	June 23, 2012
CAAB.O3	CAA BENIN 6.50% 2011-2016				NC			10 000	10 000	9 250	10 750	85,48	ACD	A	650,000	November 9, 2012
CLTB.O2	CELTEL BURKINA 6.35% 2007-2013		/ 9900	59	NC			9 900	9 900	9 160	10 640	214,11	ACD	S	298,450	17/02-08
CRRH.O1	CRRH-UEMOA 6.10% 2012-2022				NC			10 000	10 000	9 250	10 750	225,43	AC	S	305,000	13/02-08
EOS.O3	ETAT SENEGAL 6.75% 2010-2015				NC			7 500	7 500	6 940	8 060	56,87	ACD	A	506,250	November 16, 2012
EOT.O2	ETAT TOGOLAIS 6.50% 2011-2016				NC			10 000	10 000	9 250	10 750	511,10	ACD	A	650,000	March 15, 2012
PAAC.O1	PAA 6.95% 2010-2017				NC			9 000	9 000	8 325	9 675	48,70	ACD	S	303,931	28/05-11
PADS.O2	PAD 7% 2010-2017				NC			10 000	10 000	9 250	10 750	8,34	ACD	S	304,500	22/06-12
PALC.O1	PALMCI 7% 2009-2016				NC			10 000	10 000	9 250	10 750	Ex-c	ACD	S	343,000	28/06-12
SHAF.O2	SHELTER AFRIQUE 6% 2008-2014				NC			10 000	10 000	9 250	10 750	59,18	ACD	S	297,534	21/05-11
TGTLT.O1	TOGO TELECOM 6.50% 2007-2014				NC			5 000	5 000	4 625	5 375	112,16	ACD	S	154,005	15/02-08
TPBF.O2	TPBF 6.50% 2011-2016	80	10000 /		NC			10 000	10 000	9 250	10 750	10,68	ACD	A	650,000	December 21, 2012
TPCI.O8	TPCI 6.95% 2009-2014		/ 6667	9	NC			6 634	6 634	6 140	7 130	182,79	ACD	A	463,333	August 5, 2012
TPCI.O9	TPCI 6.25% 2010-2013	85	9950 / 10000	1 350	NC			9 950	9 950	9 205	10 695	359,59	IF	A	625,000	May 31, 2012
TPCI.O10	TPCI 7% 2010-2017				NC			10 000	10 000	9 250	10 750	166,85	AC	A	700,000	October 1, 2012
TPCI.O11	TPCI 6.5% 2011-2016	15	10000 /		NC			9 850	9 850	9 115	10 585	183,42	ACD	A	650,000	September 15, 2012
TPCI.O12	TPCI 6.00% 2012-2015		/ Marché	488	NC			10 000	10 000	9 250	10 750	355,07	ACD	A	600,000	May 25, 2012
TOTAL																
<b>KOLAS BOND</b>																
AFD.O1	AFD 5.25% 2008-2016				NC			9 900	9 900	9 160	10 640	415,96	IF	A	523,532	March 12, 2012
TOTAL																
<b>TOTAL-BONDS MARKET</b>																

**Legend**

Type Amort: Kind of depreciation - IF: IN FINE - AC: CONSTANT DEPRECIATION - AD: DEGRESSIVE DEPRECIATION - ACD: DIFFERED CONSTANT DEPRECIATION

Period : Coupons Payment Period - A: Yearly - S: Semi annual - T: Quaterly

Payment date : Interest Payment expiry

Mentions : NC: Unlisted Ex: Ex-coupon ou Ex-right SP: Suspended DIF: Differed

**Notices, Decisions, Instructions & Circulars of the day**

Notice N°186/BRVM/DG Cancelling transactions.

 Notices and instructions are available with National Offices and on the Website of BRVM: [www.brvm.org](http://www.brvm.org)
**Erratum:**
**Calendar of General Meetings - LISTED COMPANIES**
**MOVIS**

 - Postponement of the Ordinary General Meeting of 31<sup>st</sup> December 2012 at a later date.

**NESTLE**

 - Postponement of the Extraordinary General Meeting of 14<sup>th</sup> December 2012 at a later date.

**SICOR**

- Prorogation General Meeting at a later date.