



Bulletin Officiel de la Cote

BOURSE REGIONALE DES VALEURS MOBILIERES S.A.

SOCIETE ANONYME AU CAPITAL DE FCFA 3 062 040 000

Siège Social: Abidjan - COTE D'IVOIRE

Siège Social : 18, Rue Joseph Anoma (Rue des Banques) – 01 B.P. 3802 Abidjan 01

Tel : (225) 20 326 685 / 20 326 686 Fax : (225) 20 326 684

Site Internet: www.brvm.org

Bulletin du 20 décembre 2012

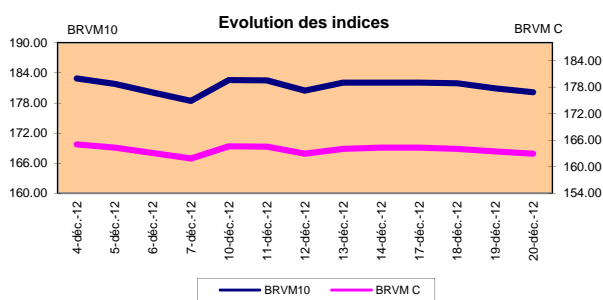
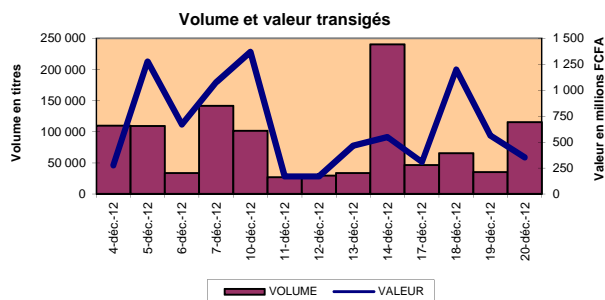
Vol : 15 N° : 242

Séance du 20 décembre 2012

Indices de référence

Base = 100 au 15 septembre 1998	Fermeture	Variation		Fermeture Précédente	Capitalisation Boursière en FCFA
		en valeur	en %		
BRVM 10	180.16	-0.73	-0.40%	180.89	3 020 907 843 750
BRVM Composite	162.93	-0.51	-0.31%	163.44	3 901 917 014 460

Capitalisation du marché obligataire (en F CFA)	841 582 473 991
--	-----------------



Indices sectoriels

Base = 100 au 14 juin 1999	Fermeture	Variation		Fermeture Précédente	Nombre de sociétés
		en valeur	en %		
BRVM - Industrie	92.98	-0.20	-0.21%	93.18	12
BRVM - Services Publics	439.44	-5.41	-1.22%	444.85	4
BRVM - Finances	56.67	0.00	0.00%	56.67	8
BRVM - Transport	341.62	0.00	0.00%	341.62	2
BRVM - Agriculture	341.86	6.30	1.88%	335.56	4
BRVM - Distribution	168.28	2.46	1.48%	165.82	6
BRVM - Autres Secteurs	103.70	0.00	0.00%	103.70	1

Sommaire du marché

	Volume Transigé	Valeur Totale Transigée (F CFA)	Nombre de Transactions	Nombre de titres échangés	Titres			
					Gains	Pertes	Inchangés	
Actions	115 030	347 646 580	133	17	3	4	10	
Obligations	285	2 690 000	9	3	0	0	3	
Droits	0	0	0	0	0	0	0	

Titres les plus actifs		Plus fortes hausses			Plus fortes baisses		
Titres	Volume	Titres	Cours	Variation	Titres	Cours	Variation
ECOBANK TRANS. INCORP. TG	93 420	TOTAL CI	92 000	5500	SODE CI	40 000	-2 000
SONATEL SN	18 475	CROWN SIEM CI	21 500	1495	BERNABE CI	47 000	-1 500
PALM CI	1 619	PALM CI	14 400	990	SMB CI	16 000	-1 000
VIVO ENERGY CI	848				SONATEL SN	14 800	-200
TPCI 6.00% 2012-2015	239						

Indices boursiers internationaux

Places financières africaines	Indices	Clôture 20-déc.-12	Variation Séance précédente	Indices au 30-déc.-11	Autres places financières	Indices	Clôture 20-déc.-12	Variations Séance précédente	Indices au 30-déc.-11
ACCRA (*)	GSE	1 195.57	0.37%	969.03	PARIS (**)	CAC 40	3 663.06	-0.04%	3 159.81
CASABLANCA (**)	MADEX	7 885.68	0.10%	9011.57	LONDRES (**)	FOOTSIE 100	5 968.59	0.12%	5 572.28
LAGOS (*)	NSE	27 349.10	-0.32%	20,730.63	NEW YORK (**)	DJIA	13 251.97	-0.74%	12,217.56
TUNIS (*)	TUNINDEX	4 599.49	0.32%	4,722.25	TOKYO (*)	NIKKEI 225	10 039.33	-1.19%	8,455.35

(*) Indices de la veille

(**) Indices à 11 H00GMT

Coupons annoncés

Symbole	Titre	Coupon		
		Montant net (FCFA)	Date de détachement	Date de paiement

ND: Non Disponible

MARCHÉ DES ACTIONS

Séance du 20 décembre 2012

Symbole	Titre	Classe de Capitalisation Boursière	Qté	Cours Ach. / Vend.	Qté	Cours du jour	Volume	Valeur	Cours Précéd.	Séance prochaine			Dernier dividende Payé		Cours extrêmes sur les 52 dernières semaines		
										Cours Référence	Ecarts maximaux	Montant net	Date	Plus Bas	Plus Haut		
SECTEUR - INDUSTRIE																	
CABC	SICABLE CI	C	5	42800 / 46205	9	NC			46 205	46 205	42 740	49 670	2 250	31-mai-12	29 000	56 010	
FTSC	FILTISAC CI	B	90	5500 / Marché	7	NC			5 700	5 700	5 275	6 125	321	19-juil-10	2 500	6 625	
NEIC	NEI-CEDA CI	C		/ 2570	10	NC			2 570	2 570	2 380	2 760	225	28-juin-01	2 570	3 000	
NTLC	NESTLE CI	B	1	Marché / 44000	50	NC			42 000	42 000	38 850	45 150	630	12-août-11	42 000	48 005	
SEMC	CROWN SIEM CI	B					21 500	20	430 000	20 005	21 500	19 890	23 110	1 215	28-sept-12	20 000	23 665
SIVC	AIR LIQUIDE COTE D'IVOIRE	C	5	Marché / Marché	1	NC			9 500	9 500	8 790	10 210	405	04-juil-12	6 200	11 000	
SLBC	SOLIBRA CI	A	54	230000 /			230 000	16	3 680 000	230 000	230 000	212 750	247 250	16 380	02-mai-12	163 000	247 000
SMBC	SMB CI	B	83	16000 / 17115	582	16 000	100	1 600 000	17 000	16 000	14 800	17 200	450	18-juil-12	16 000	25 000	
STBC	SITAB CI	B	28	82000 / 87000	105	NC			87 400	87 400	80 845	93 955	8 399	10-avr-12	63 000	99 245	
TTRC	TRITURAF CI-Ste en Liquidation	C		/ Marché	15	NC			800	800	740	860	1 440	19-juil-02	800	1 000	
UNLC	UNILEVER CI	B	20	38000 /					38 000	38 000	35 150	40 850	1 233	09-juil-12	32 375	40 100	
UNXC	UNIWAX CI	C		/ Marché	53	NC			6 000	6 000	5 550	6 450	1 350	06-juin-03	6 000	9 675	
TOTAL							136		5 710 000								
SECTEUR - SERVICES PUBLICS																	
CIEC	CIE CI	A	45	36000 / 36995	7	NC			37 000	37 000	34 225	39 775	2 052	31-mai-12	16 500	37 650	
ONTBF	ONATEL BF	A		/ Marché	4	NC			45 000	45 000	41 625	48 375	2 450	01-juin-12	37 200	46 000	
SDCC	SODE CI	B	432	40000 / 42000	173	40 000	130	5 200 000	42 000	40 000	37 000	43 000	2 430	31-mai-12	17 000	43 000	
SNTS	SONATEL SN (*)	A	2 000	14500 / 14800	44 177	14 800	18 475	273 430 000	15 000	14 800	13 690	15 910	1 305	03-mai-12	10 500	15 000	
TOTAL							18 605		278 630 000								
SECTEUR - FINANCES																	
BICC	BICI CI	B		/ 36200	1	36 200	3	108 600	36 200	36 200	33 485	38 915	1 035	27-juil-12	30 250	38 505	
BOAB	BANK OF AFRICA BN	B	28	54000 /		NC			55 000	55 000	50 875	59 125	3 720	07-mai-12	48 000	59 125	
BOABF	BANK OF AFRICA BF	B	2 114	44000 /		44 000	1	44 000	44 000	44 000	40 700	47 300	2 625	02-mai-12	32 000	47 300	
BOAC	BANK OF AFRICA CI	B	37	36000 /		36 000	152	5 472 000	36 000	36 000	33 300	38 700	1 800	02-juin-10	25 500	37 635	
BOAN	BANK OF AFRICA NG	B	105	36000 / 36600	181	36 000	33	1 188 000	36 000	36 000	33 300	38 700	1 800	27-juin-12	30 000	43 100	
ETIT	ECOBANK TRANS. INCORP. TG (**)	A	58 615	33 / 35	315 880	35	93 420	3 269 700	35	35	33	37	2 144	17-juil-12	33	45	
SAFC	SAFCA CI	C	10	21000 /		NC			21 000	21 000	19 425	22 575	1 440	29-juil-11	17 000	21 000	
SGBC	SGB CI	A	5	59000 / 59000	1 700	NC			56 000	56 000	51 800	60 200	3 990	11-juin-12	35 000	60 870	
TOTAL							93 609		10 082 300								
SECTEUR - TRANSPORT																	
SDSC	BOLLORE AFRICA LOGISTICS CI	B	11	68000 / 70000	2	68 500	30	2 055 000	68 500	68 500	63 365	73 635	4 660	24-mai-12	39 900	70 000	
SVOC	MOVIS CI	C	152	4000 /		NC			4 000	4 000	3 700	4 300	270	05-juil-99	2 700	4 270	
TOTAL							30		2 055 000								
SECTEUR - AGRICULTURE																	
PALC	PALM CI	A	1 000	12405 / 14400	5 412	14 400	1 619	23 313 600	13 410	14 400	13 320	15 480	810	01-juin-12	13 410	22 655	
SICC	SICOR CI	C		/ 3600	58	NC			3 600	3 600	3 330	3 870	1 919	25-sept-00	3 600	3 795	
SOGC	SOGC CI	A	20	56000 / 57000	34	57 000	96	5 472 000	57 000	57 000	52 725	61 275	10 417	23-juil-12	44 450	90 250	
SPHC	SAPH CI	A	12	Marché / 36000	6	NC			35 000	35 000	32 375	37 625	6 930	22-juin-12	31 450	53 000	
TOTAL							1 715		28 785 600								
SECTEUR - DISTRIBUTION																	
ABJC	SERVAIR ABIDJAN CI	C	18	9000 / 9500	10	NC			9 500	9 500	8 790	10 210	225	13-juil-00	5 550	12 700	
BNBC	BERNABE CI	B		/ 48500	1	47 000	48	2 256 000	48 500	47 000	43 475	50 525	4 095	10-juil-12	25 500	49 125	
CFAC	CFAO CI	B	6	46000 / 49000	12	46 000	19	874 000	46 000	46 000	42 550	49 450	299,7	18-juin-12	14 000	50 005	
PRSC	TRACTAFRIC MOTORS CI	B				NC			93 000	93 000	86 025	99 975	8 550	24-mai-12	80 000	100 005	
SHEC	VIVO ENERGY CI	B	954	20005 / 20535	502	20 535	848	17 413 680	20 535	20 535	18 995	22 075	828	31-août-11	12 500	28 000	
TTLC	TOTAL CI	B	5	Marché /		92 000	20	1 840 000	86 500	92 000	85 100	98 900	2 170	10-août-11	70 000	92 000	
TOTAL							935		22 383 680								
AUTRES SECTEURS																	
STAC	SETAO CI	C				NC			8 400	8 400	7 770	9 030			4 390	8 460	
TOTAL																	
TOTAL - Marché des actions							115 030		347 646 580								

Légende:
 (*) dividendes et cours extrêmes ajustés par rapport au fractionnement: à raison de dix (10) actions nouvelles pour une (1) action ancienne.
 (**) le capital de la société contient des actions de priorité convertibles au bout de 3 - 5 ans en actions ordinaires.

Mentions : NC: Non Coté Ex-c: Ex-coupon Ex-c:Ex-droit SP: Suspendu DIF: Différé Val-T: Valeur Théorique

Classe de Capitalisation Boursière :

- A Sociétés ayant une capitalisation boursière Supérieure à 100 milliards FCFA.
- B Sociétés ayant une capitalisation boursière Comprise entre 10 milliards FCFA et 100 milliards FCFA.
- C Sociétés ayant une capitalisation boursière Inférieure ou égale à 10 milliards FCFA.

MARCHÉ DES DROITS

Symbole	Titre	Qté	Cours Ach. / Vend.	Qté	Cours du jour	Volume	Valeur	Cours Précéd.	Séance prochaine		Parité	Période de Négociation	
									Cours Référence	Ecarts maximaux		Début	Fin
TOTAL-Marché des droits													

Parité: y pour x signifie y droits pour x action nouvelle

MARCHÉ DES OBLIGATIONS

Séance du 20 décembre 2012

Symbole	Titre	Qté	Cours		Qté	Cours du jour	Volume	Valeur	Cours Précéd.	Séance prochaine		Coupon couru	Type Amort	Coupon d'intérêt			
			Ach. / Vend.							Cours Référence	Ecart maximum			Période	Montant net	Eché.	
OBLIGATIONS REGIONALES																	
BIDC.O1	BIDC 5.60% 2006-2013					NC			9 800	9 800	9 065	10 535	200.99	ACD	A	560.000	11-août
BIDC.O2	BIDC 6.75 % 2010-2017					NC			10 000	10 000	9 250	10 750	142.79	ACD	S	337.500	04/04-10
BOAB.O2	BOA BENIN 6.20% 2009-2014					NC			9 875	9 875	9 135	10 615	287.41	AC	A	582.800	23-juin
BOABF.O2	BOA BURKINA F. 6.20% 2009-2014					NC			10 000	10 000	9 250	10 750	287.41	AC	A	582.800	23-juin
BOAC.O1	BOA - CI 6.20% 2009-2014		/ 9900	817		NC			10 000	10 000	9 250	10 750	299.64	AC	A	607.600	23-juin
BOAD.O7	BOAD 5% 2005-2013					NC			10 000	10 000	9 250	10 750	490.41	ACD	A	500.000	28-déc
BOAD.O9	BOAD 5% 2006-2014					NC			10 000	10 000	9 250	10 750	434.25	ACD	A	500.000	07-févr
BOAD.O10	BOAD 4.75% 2006-2012					NC			10 000	10 000	9 250	10 750	412.53	ACD	A	475.000	07-févr
BOAD.O11	BOAD 5.95% 2012-2019					NC			10 000	10 000	9 250	10 750	471.11	ACD	A	595.000	06-mars
BOAM.O2	BOA MALI 6.50% 2009-2014					NC			10 000	10 000	9 250	10 750	278.88	AC	A	565.500	23-juin
BOAN.O1	BOA NIGER 6.50% 2009-2014					NC			10 000	10 000	9 250	10 750	278.88	AC	A	565.500	23-juin
BOAS.O1	BOA SENEGAL 6.50% 2009-2014					NC			10 000	10 000	9 250	10 750	301.32	IF	A	611.000	23-juin
CAAB.O3	CAA BENIN 6.50% 2011-2016		/ 10000	90	10 000	14	140 000		10 000	10 000	9 250	10 750	73.01	ACD	A	650.000	09-nov
CLTB.O2	CELTEL BURKINA 6.35% 2007-2013		/ 9899	3		NC			9 900	9 900	9 160	10 640	202.75	ACD	S	298.450	17/02-08
CRRH.O1	CRRH-UEMOA 6.10% 2012-2022					NC			10 000	10 000	9 250	10 750	213.83	AC	S	305.000	13/02-08
EOS.O3	ETAT SENEGAL 6.75% 2010-2015					NC			7 500	7 500	6 940	8 060	47.16	ACD	A	506.250	16-nov
EOT.O2	ETAT TOGOLAIS 6.50% 2011-2016		/ 10000	10		NC			10 000	10 000	9 250	10 750	498.63	ACD	A	650.000	15-mars
PAAC.O1	PAA 6.95% 2010-2017					NC			9 000	9 000	8 325	9 675	36.94	ACD	S	303.931	28/05-11
PADS.O2	PAD 7% 2010-2017					NC			10 000	10 000	9 250	10 750	Ex-c	ACD	S	304.500	22/06-12
PALC.O1	PALMCI 7% 2009-2016					NC			10 000	10 000	9 250	10 750	328.90	ACD	S	343.000	28/06-12
SHAF.O2	SHELTER AFRIQUE 6% 2008-2014					NC			10 000	10 000	9 250	10 750	47.67	ACD	S	297.534	21/05-11
TGTLT.O1	TOGO TELECOM 6.50% 2007-2014				5 000	32	160 000		5 000	5 000	4 625	5 375	106.30	ACD	S	154.005	15/02-08
TPBF.O2	TPBF 6.50% 2011-2016	2 000	9900 / 10000	20		NC			9 800	9 800	9 065	10 535	Ex-c	ACD	A	650.000	21-déc
TPCI.O8	TPCI 6.95% 2009-2014		/ 6667	9		NC			6 634	6 634	6 140	7 130	173.91	ACD	A	463.333	05-août
TPCI.O9	TPCI 6.25% 2010-2013	85	9950 / 10000	1 350		NC			9 950	9 950	9 205	10 695	347.60	IF	A	625.000	31-mai
TPCI.O10	TPCI 7% 2010-2017					NC			9 850	9 850	9 115	10 585	153.42	AC	A	700.000	01-oct
TPCI.O11	TPCI 6.5% 2011-2016					NC			10 000	10 000	9 250	10 750	170.96	ACD	A	650.000	15-sept
TPCI.O12	TPCI 6.00% 2012-2015		/ 10000	500	10 000	239	2 390 000		10 000	10 000	9 250	10 750	343.56	ACD	A	600.000	25-mai
TOTAL					285		2 690 000										
OBLIGATIONS KOLAS																	
AFD.O1	AFD 5.25% 2008-2016					NC			9 900	9 900	9 160	10 640	405.92	IF	A	523.532	12-mars
TOTAL																	
TOTAL-Marché des obligations					285		2 690 000										

Légende:

Type Amort: Type d'Amortissement - IF: IN FINE - AC: AMORTISSEMENT CONSTANT - AD: AMORTISSEMENT DEGRESSIF - ACD: AMORTISSEMENT DIFFERE CONSTANT

Période: Périodicité de paiement des coupons - A: annuelle - S: Semestrielle - T: Trimestrielle

Eché.: Echéance de paiement des intérêts

Mentions: NC: Non Coté Ex: Ex-coupon ou Ex-droit SP: Suspendu DIF: Différé

Avis, Décisions, Instructions & Circulaires du jour

 Les Avis et Instructions sont disponibles auprès des Antennes Nationales de Bourse et sur le site internet de la BRVM : www.brvm.org
Erratum:
2012 - Calendrier des Assemblées Générales à venir
MOVIS

- Convocation à l'Assemblée Générale Ordinaire - 31 décembre 2012.

SICOR

- Prorogation du délai de tenue de l'Assemblée Générale Exercice 2011 à une date ultérieure.

NESTLE

- Report de l'Assemblée Générale Extraordinaire du 14 décembre 2012 à une date ultérieure.



Official Newsletter
WEST AFRICAN ECONOMIC AND MONETARY UNION
REGIONAL STOCK EXCHANGE - BRVM

LIMITED COMPANY, CAPITAL XOF 3 062 040 000
 Head Office: Abidjan - COTE D'IVOIRE
 Address: 18, Rue Joseph Anoma (Rue des Banques) – 01 B.P. 3802 Abidjan
 Tel: (225) 20 326 685 / 20 326 686 Fax : (225) 20 326 684

December 20, 2012

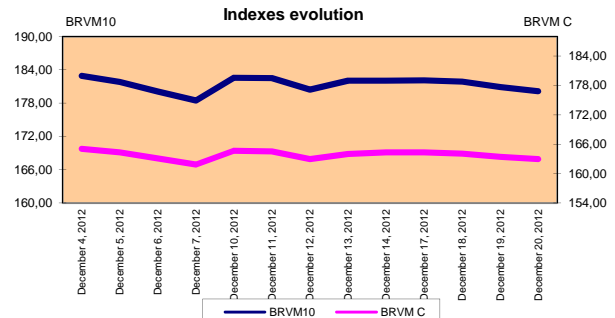
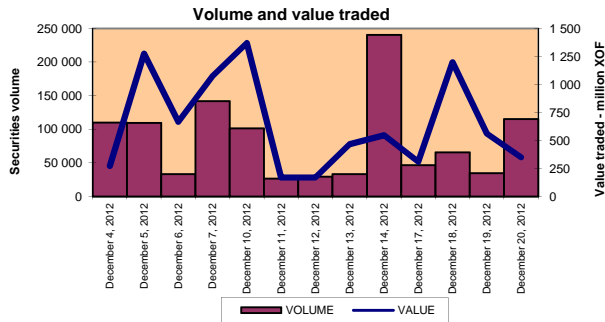
Vol : 15 N° : 242

December 20, 2012 Session

References Indexes

Base = 100 To September 15th, 1998	Close	Change		Previous Close	Market Capitalization XOF
		Value	%		
BRVM 10	180,16	-0,73	-0.40%	180,89	3 020 907 843 750
BRVM Composite	162,93	-0,51	-0.31%	163,44	3 901 917 014 460

Bonds Market Capitalization (XOF)	841 582 473 991
---	------------------------



Sectoral Indexes

Base = 100 on June 14th, 1999	Close	Change		Previous Close	Number of Companies
		Value	%		
BRVM - Industry	92,98	-0,20	-0,21%	93,18	12
BRVM - Public Utility Service	439,44	-5,41	-1,22%	444,85	4
BRVM - Financial	56,67	0,00	0,00%	56,67	8
BRVM - Transport	341,62	0,00	0,00%	341,62	2
BRVM - Agriculture	341,86	6,30	1,88%	335,56	4
BRVM - Distribution	168,28	2,46	1,48%	165,82	6
BRVM - Others Sectors	103,70	0,00	0,00%	103,70	1

Market Summary

	Volume Traded	Total Value Traded (XOF)	Number of Transactions	Number of securities Traded	securities			
					Gains	Losses	traded	
Stocks	115 030	347 646 580	133	17	3	4	10	
Bonds	285	2 690 000	9	3	0	0	3	
Rights	0	0	0	0	0	0	0	

Most Actives securities		Raise			Drop		
securities	Volume	securities	Price	Change	securities	Price	Change
ECOBANK TRANS. INCORP. TG	93 420	TOTAL CI	92 000	5500	SODE CI	40 000	-2 000
SONATEL SN	18 475	CROWN SIEM CI	21 500	1495	BERNABE CI	47 000	-1 500
PALM CI	1 619	PALM CI	14 400	990	SMB CI	16 000	-1 000
VIVO ENERGY CI	848				SONATEL SN	14 800	-200
TPCI 6.00% 2012-2015	239						

International Exchange indexes

African exchanges	Indexes	Close 20-Dec-12	Changes Previous Close Session	indexes 30-déc.-11	Others exchanges	Indexes	Close 20-Dec-12	Changes Previous Close Session	Indexes 30-déc.-11
CASABLANCA (**)	MADEX	7 885,68	0,10%	9011,57	LONDRES (**)	FOOTSIE 100	5 968,59	0,12%	5.572,28
LAGOS (*)	NSE	27 349,10	-0,32%	20,730.63	NEW YORK (**)	DJIA	13 251,97	-0,74%	12.217,56
TUNIS (*)	TUNINDEX	4 599,49	0,32%	4.722.25	TOKYO (*)	NIKKEI 225	10 039,33	-1,19%	8.455,35

(*)Previous Indexes

(**) Indexes at 11 H00 GMT

Announced Coupons

Symbol	securities	Coupon		
		Net Income (XOF)	Detachment Date	Payment Date

NA: Not Available

STOCKS MARKET

December 20th, 2012 Session

Symbol	Security	Classify Stock exchange Capitalization	Qty	Price Bid./Ask.	Qty	Curr. Price	Volume	Value	Previous Price	Next Session		Dividend paid		Extremes Price during the past 52 weeks		
										Price Réference	Price Range	Net Income	Date	Low	High	
INDUSTRY - SECTOR																
CABC	SICABLE CI	C	5	42800 / 46205	9	NC			46 205	46 205	42 740	49 670	2 250	May 31, 2012	29 000	56 010
FTSC	FILTISAC CI	B	90	5500 / Market	7	NC			5 700	5 700	5 275	6 125	321	July 19, 2010	2 500	6 625
NEIC	NEI-CEDA CI	C		/ 2570	10	NC			2 570	2 570	2 380	2 760	225	June 28, 2001	2 570	3 000
NTLC	NESTLE CI	B	1	Market / 44000	50	NC			42 000	42 000	38 850	45 150	630	August 12, 2011	42 000	48 005
SEMC	CROWN SIEM CI	B				21 500	20	430 000	20 005	21 500	19 890	23 110	1 215	September 28, 2012	20 000	23 665
SIVC	AIR LIQUIDE COTE D'IVOIRE	C	5	Market / Market	1	NC			9 500	9 500	8 790	10 210	405	July 4, 2012	6 200	11 000
SLBC	SOLIBRA CI	A	54	230000 /			230 000	16	3 680 000	230 000	212 750	247 250	16 380	May 2, 2012	163 000	247 000
SMBC	SMB CI	B	83	16000 / 17115	582	16 000	100	1 600 000	17 000	16 000	14 800	17 200	450	July 18, 2012	16 000	25 000
STBC	SITAB CI	B	28	82000 / 87000	105	NC			87 400	87 400	80 845	93 955	8 399	April 10, 2012	63 000	99 245
TTRC	TRITURAF CI-Company in Liquidation	C		/ Market	15	NC			800	800	740	860	1 440	July 19, 2002	800	1 000
UNLC	UNILEVER CI	B	20	38000 /		NC			38 000	38 000	35 150	40 850	1 233	July 9, 2012	32 375	40 100
UNXC	UNIWAX CI	C		/ Market	53	NC			6 000	6 000	5 550	6 450	1 350	June 6, 2003	6 000	9 675
TOTAL							136	5 710 000								
PUBLICS UTILITIES - SECTOR																
CIEC	CIE CI	A	45	36000 / 36995	7	NC			37 000	37 000	34 225	39 775	2 052	May 31, 2012	16 500	37 650
ONTBF	ONATEL BF	A		/ Market	4	NC			45 000	45 000	41 625	48 375	2 450	June 1, 2012	37 200	46 000
SDCC	SODE CI	B	432	40000 / 42000	173	40 000	130	5 200 000	42 000	40 000	37 000	43 000	2 430	May 31, 2012	17 000	43 000
SNTS	SONATEL SN (*)	A	2 000	14500 / 14800	44 177	14 800	18 475	273 430 000	15 000	14 800	13 690	15 910	1 305	May 3, 2012	10 500	15 000
TOTAL							18 605	278 630 000								
FINANCIAL - SECTOR																
BICC	BICI CI	B		/ 36200	1	36 200	3	108 600	36 200	36 200	33 485	38 915	1 035	July 27, 2012	30 250	38 505
BOAB	BANK OF AFRICA BN	B	28	54000 /		NC			55 000	55 000	50 875	59 125	3 720	May 7, 2012	48 000	59 125
BOABF	BANK OF AFRICA BF	B	2 114	44000 /		44 000	1	44 000	44 000	44 000	40 700	47 300	2 625	May 2, 2012	32 000	47 300
BOAC	BANK OF AFRICA CI	B	37	36000 /		36 000	152	5 472 000	36 000	36 000	33 300	38 700	1 800	June 2, 2010	25 500	37 635
BOAN	BANK OF AFRICA NG	B	105	36000 / 36600	181	36 000	33	1 188 000	36 000	36 000	33 300	38 700	1 800	June 27, 2012	30 000	43 100
ETIT	ECOBANK TRANS. INCORP. TG (**)	A	58 615	33 / 35	315 880	35	93 420	3 269 700	35	35	33	37	2,144	July 17, 2012	33	45
SAFC	SAFCA CI	C	10	21000 /		NC			21 000	21 000	19 425	22 575	1 440	July 29, 2011	17 000	21 000
SGBC	SGB CI	A	5	59000 / 59000	1 700	NC			56 000	56 000	51 800	60 200	3 990	June 11, 2012	35 000	60 870
TOTAL							93 609	10 082 300								
TRANSPORTATION - SECTOR																
SDSC	BOLLORE AFRICA LOGISTICS CI	B	11	68000 / 70000	2	68 500	30	2 055 000	68 500	68 500	63 365	73 635	4 660	May 24, 2012	39 900	70 000
SVOC	MOVIS CI	C	152	4000 /		NC			4 000	4 000	3 700	4 300	270	July 5, 1999	2 700	4 270
TOTAL							30	2 055 000								
AGRICULTURE - SECTOR																
PALC	PALM CI	A	1 000	12405 / 14400	5 412	14 400	1 619	23 313 600	13 410	14 400	13 320	15 480	810	June 1, 2012	13 410	22 655
SICC	SICOR CI	C		/ 3600	58	NC			3 600	3 600	3 330	3 870	1 919	September 25, 2000	3 600	3 795
SOGC	SOGB CI	A	20	56000 / 57000	34	57 000	96	5 472 000	57 000	57 000	52 725	61 275	10 417	July 23, 2012	44 450	90 250
SPHC	SAPH CI	A	12	Market / 36000	6	NC			35 000	35 000	32 375	37 625	6 930	June 22, 2012	31 450	53 000
TOTAL							1 715	28 785 600								
DISTRIBUTION - SECTOR																
ABJC	SERVAIR ABIDJAN CI	C	18	9000 / 9500	10	NC			9 500	9 500	8 790	10 210	225	July 13, 2000	5 550	12 700
BNBC	BERNABE CI	B		/ 48500	1	47 000	48	2 256 000	48 500	47 000	43 475	50 525	4 095	July 10, 2012	25 500	49 125
CFAC	CFAO CI	B	6	46000 / 49000	12	46 000	19	874 000	46 000	46 000	42 550	49 450	299,7	June 18, 2012	14 000	50 005
PRSC	TRACTAFRIC MOTORS CI	B				NC			93 000	93 000	86 025	99 975	8 550	May 24, 2012	80 000	100 005
SHEC	VIVO ENERGY CI	B	954	20005 / 20535	502	20 535	848	17 413 680	20 535	20 535	18 995	22 075	828	August 31, 2011	12 500	28 000
TTLC	TOTAL CI	B	5	Market /		92 000	20	1 840 000	86 500	92 000	85 100	98 900	2 170	August 10, 2011	70 000	92 000
TOTAL							935	22 383 680								
OTHERS SECTORS																
STAC	SETAO CI	C				NC			8 400	8 400	7 770	9 030			4 390	8 460
TOTAL																
TOTAL - STOCKS MARKET							115 030	347 646 580								

Legend

(*) Price, dividend and extreme prices adjusted due to split: ten (10) new shares for one (1) old share.

(**) the capital of the company includes convertible preference shares after 3 to 5 years into common shares.

Mentions : NC: Unlisted Ex: Ex-coupon or Ex-right SP: Suspended DIF: Differed Val-T: Right's value

Classify Stock exchange Capitalization :

A: Companies having a stock exchange capitalization Higher than XOF 100 billion.

B: Companies having a stock exchange capitalization Ranging between XOF 10 billion and XOF 100 billion.

C: Companies having a Lower stock exchange capitalization or equalizes to 10 billion FCFA .

RIGHTS MARKET

Symbol	Security	Qty	Price Bid./Ask.	Qty	Curr. Price	Volume	Value	Previous Price	Next Session		Parity	Trading Period	
									Reference Price	Price Range		Start	End
TOTAL-RIGHTS MARKET													

Parity: y to x means y rights for x new shares.

BONDS MARKET

December 20th, 2012 Session

Symbol	Security	Qty	Price Bid./Ask.	Qty	Curr. Price	Volume	Value	Previous Price	Next Session		Coupon Income	Type Amort	Bond Coupon				
									Price Reference	Price Range			Period	Net Income	Payment date		
REGIONAL BOND																	
BIDC.O1	BIDC 5.60% 2006-2013				NC			9 800	9 800	9 065	10 535	200,99	ACD	A	560,000	August 11, 2012	
BIDC.O2	BIDC 6.75 % 2010-2017				NC			10 000	10 000	9 250	10 750	142,79	ACD	S	337,500	04/04-10	
BOAB.O2	BOA BENIN 6.20% 2009-2014				NC			9 875	9 875	9 135	10 615	287,41	AC	A	582,800	June 23, 2012	
BOABF.O2	BOA BURKINA F. 6.20% 2009-2014				NC			10 000	10 000	9 250	10 750	287,41	AC	A	582,800	June 23, 2012	
BOAC.O1	BOA - CI 6.20% 2009-2014		/ 9900	817	NC			10 000	10 000	9 250	10 750	299,64	AC	A	607,600	June 23, 2012	
BOAD.O7	BOAD 5% 2005-2013				NC			10 000	10 000	9 250	10 750	490,41	ACD	A	500,000	December 28, 2011	
BOAD.O9	BOAD 5% 2006-2014				NC			10 000	10 000	9 250	10 750	434,25	ACD	A	500,000	February 7, 2012	
BOAD.O10	BOAD 4.75% 2006-2012				NC			10 000	10 000	9 250	10 750	412,53	ACD	A	475,000	February 7, 2012	
BOAD.O11	BOAD 5.95% 2012-2019				NC			10 000	10 000	9 250	10 750	471,11	ACD	A	595,000	March 6, 2012	
BOAM.O2	BOA MALI 6.50% 2009-2014				NC			10 000	10 000	9 250	10 750	278,88	AC	A	565,500	June 23, 2012	
BOAN.O1	BOA NIGER 6.50% 2009-2014				NC			10 000	10 000	9 250	10 750	278,88	AC	A	565,500	June 23, 2012	
BOAS.O1	BOA SENEGAL 6.50% 2009-2014				NC			10 000	10 000	9 250	10 750	301,32	IF	A	611,000	June 23, 2012	
CAAB.O3	CAA BENIN 6.50% 2011-2016		/ 10000	90	10 000	14	140 000	10 000	10 000	9 250	10 750	73,01	ACD	A	650,000	November 9, 2012	
CLTB.O2	CELTEL BURKINA 6.35% 2007-2013		/ 9899	3	NC			9 900	9 900	9 160	10 640	202,75	ACD	S	298,450	17/02-08	
CRRH.O1	CRRH-UEMOA 6.10% 2012-2022				NC			10 000	10 000	9 250	10 750	213,83	AC	S	305,000	13/02-08	
EOS.O3	ETAT SENEGAL 6.75% 2010-2015				NC			7 500	7 500	6 940	8 060	47,16	ACD	A	506,250	November 16, 2012	
EOT.O2	ETAT TOGOLAIS 6.50% 2011-2016		/ 10000	10	NC			10 000	10 000	9 250	10 750	498,63	ACD	A	650,000	March 15, 2012	
PAAC.O1	PAA 6.95% 2010-2017				NC			9 000	9 000	8 325	9 675	36,94	ACD	S	303,931	28/05-11	
PADS.O2	PAD 7% 2010-2017				NC			10 000	10 000	9 250	10 750	Ex-c	ACD	S	304,500	22/06-12	
PALC.O1	PALMCI 7% 2009-2016				NC			10 000	10 000	9 250	10 750	328,90	ACD	S	343,000	28/06-12	
SHAF.O2	SHELTER AFRIQUE 6% 2008-2014				NC			10 000	10 000	9 250	10 750	47,67	ACD	S	297,534	21/05-11	
TGTLT.O1	TOGO TELECOM 6.50% 2007-2014					5 000	32	160 000	5 000	5 000	4 625	5 375	106,30	ACD	S	154,005	15/02-08
TPBF.O2	TPBF 6.50% 2011-2016	2 000	9900 / 10000	20	NC			9 800	9 800	9 065	10 535	Ex-c	ACD	A	650,000	December 21, 2011	
TPCI.O8	TPCI 6.95% 2009-2014		/ 6667	9	NC			6 634	6 634	6 140	7 130	173,91	ACD	A	463,333	August 5, 2012	
TPCI.O9	TPCI 6.25% 2010-2013	85	9950 / 10000	1 350	NC			9 950	9 950	9 205	10 695	347,60	IF	A	625,000	May 31, 2012	
TPCI.O10	TPCI 7% 2010-2017				NC			9 850	9 850	9 115	10 585	153,42	AC	A	700,000	October 1, 2012	
TPCI.O11	TPCI 6.5% 2011-2016				NC			10 000	10 000	9 250	10 750	170,96	ACD	A	650,000	September 15, 2012	
TPCI.O12	TPCI 6.00% 2012-2015		/ 10000	500	10 000	239	2 390 000	10 000	10 000	9 250	10 750	343,56	ACD	A	600,000	May 25, 2012	
TOTAL						285	2 690 000										
KOLAS BOND																	
AFD.O1	AFD 5.25% 2008-2016				NC			9 900	9 900	9 160	10 640	405,92	IF	A	523,532	March 12, 2012	
TOTAL																	
TOTAL-BONDS MARKET						285	2 690 000										

Legend

Type Amort: Kind of depreciation - IF: IN FINE - AC: CONSTANT DEPRECIATION - AD: DEGRESSIVE DEPRECIATION - ACD: DIFFERED CONSTANT DEPRECIATION

Period : Coupons Payment Period - A: Yearly - S: Semi annual - T: Quaterly

Payment date : Interest Payment expiry

Mentions : NC: Unlisted Ex: Ex-coupon ou Ex-right SP: Suspended DIF: Differed

Notices, Decisions, Instructions & Circulars of the day

Notices and instructions are available with National Offices and on the Website of BRVM: www.brvm.org

Erratum:

Calendar of General Meetings - LISTED COMPANIES

MOVIS

- Ordinary General Meeting - December, 31st 2012.

NESTLE

- Postponement of the Extraordinary General Meeting of 14 December 2012 at a later date.

SICOR

- Prorogation General Meeting at a later date.