



Bulletin Officiel de la Cote

BOURSE REGIONALE DES VALEURS MOBILIERES S.A.

SOCIETE ANONYME AU CAPITAL DE FCFA 3 062 040 000

Siège Social: Abidjan - COTE D'IVOIRE

Siège Social : 18, Rue Joseph Anoma (Rue des Banques) – 01 B.P. 3802 Abidjan 01

Tel : (225) 20 326 685 / 20 326 686 Fax : (225) 20 326 684

Site Internet: www.brvm.org

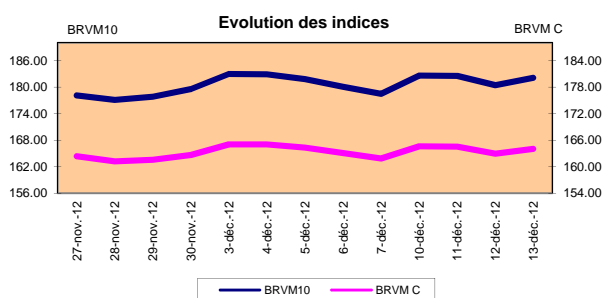
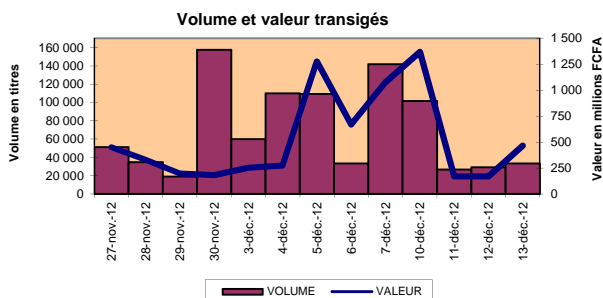
Bulletin du 13 décembre 2012

Vol : 15 N° : 237

Séance du 13 décembre 2012

Indices de référence

Base = 100 au 15 septembre 1998	Fermeture	Variation		Fermeture Précédente	Capitalisation Boursière en FCFA
		en valeur	en %		
BRVM 10	182.07	1.64	0.91%	180.43	3 053 029 155 450
BRVM Composite	164.03	1.07	0.66%	162.96	3 928 229 322 190
Capitalisation du marché obligataire (en F CFA)					840 229 430 401



Indices sectoriels

Base = 100 au 14 juin 1999	Fermeture	Variation		Fermeture Précédente	Nombre de sociétés
		en valeur	en %		
BRVM - Industrie	92.59	0.17	0.18%	92.42	12
BRVM - Services Publics	443.36	0.00	0.00%	443.36	4
BRVM - Finances	57.25	0.96	1.71%	56.29	8
BRVM - Transport	329.71	-11.91	-3.49%	341.62	2
BRVM - Agriculture	347.45	9.08	2.68%	338.37	4
BRVM - Distribution	166.89	0.00	0.00%	166.89	6
BRVM - Autres Secteurs	103.70	0.00	0.00%	103.70	1

Sommaire du marché

	Volume Transigé	Valeur Totale Transigée (F CFA)	Nombre de Transactions	Nombre de titres échangés	Titres			
					Gains	Pertes	Inchangés	
Actions	31 200	446 646 925	159	17	4	2	11	
Obligations	2 147	20 125 327	10	5	0	1	4	
Droits	0	0	0	0	0	0	0	

Titres les plus actifs			Plus fortes hausses			Plus fortes baisses		
Titres	Volume	Titres	Cours	Variation	Titres	Cours	Variation	
SONATEL SN	28 907	SAPH CI	35 000	2160	BOLLORE AFRICA LOGISTICS CI	66 005	-2 495	
ECOBANK TRANS. INCORP. TG	1 833	SITAB CI	82 000	500	SGB CI	59 900	-100	
TPCI 6.00% 2012-2015	1 597	AIR LIQUIDE CI	9 950	450	TPCI 6.95% 2009-2014	6 634	-33	
TPCI 6.95% 2009-2014	384	ECOBANK TRANS. INCORP. TG	35	1				
PALM CI	171							

Indices boursiers internationaux

Places financières africaines	Indices	Clôture 13-déc-12	Variation Séance précédente	Indices au 30-déc-11	Autres places financières	Indices	Clôture 13-déc-12	Variations Séance précédente	Indices au 30-déc-11
ACCRA (*)	GSE	1 140.93	0.17%	969.03	PARIS (**)	CAC 40	3 644.85	-0.05%	3 159.81
CASABLANCA (**)	MADEX	7 868.23	-0.43%	9011.57	LONDRES (**)	FOOTSIE 100	5 934.18	-0.20%	5 572.28
LAGOS (*)	NSE	27 514.18	1.72%	20,730.63	NEW YORK (**)	DJIA	13 245.45	-0.02%	12,217.56
TUNIS (*)	TUNINDEX	4 620.89	-0.12%	4,722.25	TOKYO (*)	NIKKEI 225	9 742.73	1.68%	8,455.35

(*) Indices de la veille

(**) Indices à 11 H00GMT

Coupons annoncés

Symbole	Titre	Coupon		
		Montant net (FCFA)	Date de détachement	Date de paiement

ND: Non Disponible

MARCHÉ DES ACTIONS

Séance du 13 décembre 2012

Symbole	Titre	Classe de Capitalisation Boursière	Qté	Cours Ach. / Vend.	Qté	Cours du jour	Volume	Valeur	Cours Précéd.	Séance prochaine			Dernier dividende Payé		Cours extrêmes sur les 52 dernières semaines	
										Cours Référence	Ecart maximum		Montant net	Date	Plus Bas	Plus Haut
SECTEUR - INDUSTRIE																
CABC	SICABLE CI	C		/ Marché	8	NC			49 950	49 950	46 205	53 695	2 250	31-mai-12	29 000	56 010
FTSC	FILTISAC CI	B		/ 5695	6	NC			5 700	5 700	5 275	6 125	321	19-juil-10	2 500	6 625
NEIC	NEI-CEDA CI	C				NC			2 570	2 570	2 380	2 760	225	28-juin-01	2 570	3 000
N TLC	NESTLE CI	B	16	42000 / 44000	19	NC			42 000	42 000	38 850	45 150	630	12-août-11	42 000	48 800
SEMC	CROWN SIEM CI	B	6	20005 /		NC			20 005	20 005	18 505	21 505	1 215	28-sept-12	20 000	23 665
SIVC	AIR LIQUIDE COTE D'IVOIRE	C	3	9250 / 9950	14	9 950	81	805 950	9 500	9 950	9 205	10 695	405	04-juil-12	6 200	11 000
SLBC	SOLIBRA CI	A	70	230000 / 240000	6	230 000	2	460 000	230 000	230 000	212 750	247 250	16 380	02-mai-12	163 000	247 000
SMBC	SMB CI	B		/ 17115	188	17 115	12	205 380	17 115	17 115	15 835	18 395	450	18-juil-12	16 000	25 000
STBC	SITAB CI	B	8	82000 / 87600	66	82 000	17	1 394 000	81 500	82 000	75 850	88 150	8 399	10-avr-12	62 000	99 245
TTRC	TRITURAF CI-Ste en Liquidation	C		/ Marché	128	NC			800	800	740	860	1 440	19-juil-02	800	1 000
UNLC	UNILEVER CI	B	6	37000 / Marché	5	NC			38 000	38 000	35 150	40 850	1 233	09-juil-12	32 375	40 100
UNXC	UNIWAX CI	C		/ Marché	141	NC			7 000	7 000	6 475	7 525	1 350	06-juin-03	6 400	9 675
TOTAL							112	2 865 330								
SECTEUR - SERVICES PUBLICS																
CIEC	CIE CI	B	170	35500 / 37000	200	35 500	18	639 000	35 500	35 500	32 840	38 160	2 052	31-mai-12	16 500	37 650
ONTBF	ONATEL BF	A		/ 45000	9	45 000	14	630 000	45 000	45 000	41 625	48 375	2 450	01-juin-12	37 200	46 000
SDCC	SODE CI	B	487	40000 / 42000	200	40 000	5	200 000	40 000	40 000	37 000	43 000	2 430	31-mai-12	17 000	43 000
SNTS	SONATEL SN (*)	A	1 000	14600 / 15000	129 861	15 000	28 907	433 605 000	15 000	15 000	13 875	16 125	1 305	03-mai-12	10 500	15 000
TOTAL							28 944	435 074 000								
SECTEUR - FINANCES																
BICC	BICI CI	B	3	Marché /		36 200	16	579 200	36 200	36 200	33 485	38 915	1 035	27-juil-12	29 000	38 505
BOAB	BANK OF AFRICA BN	B	10	55100 /		55 100	2	110 200	55 100	55 100	50 970	59 230	3 720	07-mai-12	47 900	59 125
BOABF	BANK OF AFRICA BF	B	2 160	44000 /		NC			44 000	44 000	40 700	47 300	2 625	02-mai-12	31 000	44 005
BOAC	BANK OF AFRICA CI	B	50	32275 / 32275	2	NC			32 375	32 375	29 950	34 800	1 800	02-juin-10	25 500	37 635
BOAN	BANK OF AFRICA NG	B	61	37000 / 39000	150	NC			36 500	36 500	33 765	39 235	1 800	27-juin-12	30 000	43 100
ETIT	ECOBANK TRANS. INCORP. TG (**)	A	100 000	34 / 35	149 067	35	1 833	64 155	34	35	33	37	2 144	17-juil-12	33	45
SAFC	SAFCA CI	C	15	21000 /		NC			21 000	21 000	19 425	22 575	1 440	29-juil-11	17 000	21 000
SGBC	SGB CI	A	20	59900 / 60000	164	59 900	21	1 257 900	60 000	59 900	55 410	64 390	3 990	11-juin-12	34 000	60 870
TOTAL							1 872	2 011 455								
SECTEUR - TRANSPORT																
SDSC	BOLLORE AFRICA LOGISTICS CI	B	80	66005 / 68500	37	66 005	20	1 320 100	68 500	66 005	61 055	70 955	4 660	24-mai-12	39 900	70 000
SVOC	MOVIS CI	C	5	Marché /		NC			4 000	4 000	3 700	4 300	270	05-juil-99	2 700	4 270
TOTAL							20	1 320 100								
SECTEUR - AGRICULTURE																
PALC	PALM CI	A	100	14500 / 15000	892	15 000	171	2 565 000	15 000	15 000	13 875	16 125	810	01-juin-12	14 500	22 655
SICC	SICOR CI	C		/ 3600	58	NC			3 600	3 600	3 330	3 870	1 919	25-sept-00	3 600	3 795
SOGC	SOGB CI	A	59	55000 / 58000	1 679	NC			58 000	58 000	53 650	62 350	10 417	23-juil-12	44 450	90 250
SPHC	SAPH CI	A	3	33500 / 35000	957	35 000	63	2 205 000	32 840	35 000	32 375	37 625	6 930	22-juin-12	31 450	53 000
TOTAL							234	4 770 000								
SECTEUR - DISTRIBUTION																
ABJC	SERVAIR ABIDJAN CI	C	57	9000 /		NC			8 900	8 900	8 235	9 565	225	13-juil-00	5 550	12 700
BNBC	BERNABE CI	B	20	48000 /		48 005	8	384 040	48 005	48 005	44 405	51 605	4 095	10-juil-12	25 500	49 125
CFAC	CFAO CI	B		/ 46000	19	NC			46 000	46 000	42 550	49 450	299,7	18-juin-12	14 000	50 005
PRSC	TRACTAFRIC MOTORS CI	B				NC			93 000	93 000	86 025	99 975	8 550	24-mai-12	80 000	100 005
SHEC	VIVO ENERGY CI	B	100	20550 / 22200	142	22 200	10	222 000	22 200	22 200	20 535	23 865	828	31-août-11	12 500	28 000
T TLC	TOTAL CI	B	11	85000 / 85000	5	NC			86 000	86 000	79 550	92 450	2 170	10-août-11	70 000	88 000
TOTAL							18	606 040								
AUTRES SECTEURS																
STAC	SETAO CI	C				NC			8 400	8 400	7 770	9 030			4 390	8 460
TOTAL																
TOTAL - Marché des actions							31 200	446 646 925								

Légende:

(*) dividendes et cours extrêmes ajustés par rapport au fractionnement: à raison de dix (10) actions nouvelles pour une (1) action ancienne.
 (**) le capital de la société contient des actions de priorité convertibles au bout de 3 - 5 ans en actions ordinaires.

Mentions : NC: Non Coté Ex-c: Ex-coupon Ex-c:Ex-droit SP: Suspendu DIF: Différé Val-T: Valeur Théorique

Classe de Capitalisation Boursière :

- A Sociétés ayant une capitalisation boursière Supérieure à 100 milliards FCFA.
- B Sociétés ayant une capitalisation boursière Comprise entre 10 milliards FCFA et 100 milliards FCFA.
- C Sociétés ayant une capitalisation boursière Inférieure ou égale à 10 milliards FCFA.

MARCHÉ DES DROITS

Symbole	Titre	Qté	Cours Ach. / Vend.	Qté	Cours du jour	Volume	Valeur	Cours Précéd.	Séance prochaine		Parité	Période de Négociation	
									Cours Référence	Ecart maximum		Début	Fin
TOTAL-Marché des droits													

Parité: y pour x signifie y droits pour x action nouvelle

MARCHÉ DES OBLIGATIONS

Séance du 13 décembre 2012

Symbole	Titre	Qté	Cours		Qté	Cours du jour	Volume	Valeur	Cours Précéd.	Séance prochaine		Coupon couru	Type Amort	Coupon d'intérêt			
			Ach. / Vend.							Cours Référence	Ecart maximum			Période	Montant net	Eché.	
OBLIGATIONS REGIONALES																	
BIDC.O1	BIDC 5.60% 2006-2013					NC			9 800	9 800	9 065	10 535	190.25	ACD	A	560.000	11-août
BIDC.O2	BIDC 6.75 % 2010-2017	3 900	10000 /			10 000	100	1 000 000	10 000	10 000	9 250	10 750	129.81	ACD	S	337.500	04/04-10
BOAB.O2	BOA BENIN 6.20% 2009-2014					NC			9 875	9 875	9 135	10 615	276.23	AC	A	582.800	23-juin
BOABF.O2	BOA BURKINA F. 6.20% 2009-2014					NC			10 000	10 000	9 250	10 750	276.23	AC	A	582.800	23-juin
BOAC.O1	BOA - CI 6.20% 2009-2014		/ 9900	817		NC			10 000	10 000	9 250	10 750	287.99	AC	A	607.600	23-juin
BOAD.O7	BOAD 5% 2005-2013					NC			10 000	10 000	9 250	10 750	480.82	ACD	A	500.000	28-déc
BOAD.O9	BOAD 5% 2006-2014					NC			10 000	10 000	9 250	10 750	424.66	ACD	A	500.000	07-févr
BOAD.O10	BOAD 4.75% 2006-2012					NC			10 000	10 000	9 250	10 750	403.42	ACD	A	475.000	07-févr
BOAD.O11	BOAD 5.95% 2012-2019					NC			10 000	10 000	9 250	10 750	459.70	ACD	A	595.000	06-mars
BOAM.O2	BOA MALI 6.50% 2009-2014					NC			10 000	10 000	9 250	10 750	268.03	AC	A	565.500	23-juin
BOAN.O1	BOA NIGER 6.50% 2009-2014					NC			10 000	10 000	9 250	10 750	268.03	AC	A	565.500	23-juin
BOAS.O1	BOA SENEGAL 6.50% 2009-2014					NC			10 000	10 000	9 250	10 750	289.60	IF	A	611.000	23-juin
CAAB.O3	CAA BENIN 6.50% 2011-2016		/ 10000	1 010		NC			10 000	10 000	9 250	10 750	60.55	ACD	A	650.000	09-nov
CLTB.O2	CELTEL BURKINA 6.35% 2007-2013	3	9800 / 9800	3		NC			9 900	9 900	9 160	10 640	191.40	ACD	S	298.450	17/02-08
CRRH.O1	CRRH-UEMOA 6.10% 2012-2022					NC			10 000	10 000	9 250	10 750	202.23	AC	S	305.000	13/02-08
EOS.O3	ETAT SENEGAL 6.75% 2010-2015					NC			7 500	7 500	6 940	8 060	37.45	ACD	A	506.250	16-nov
EOT.O2	ETAT TOGOLAIS 6.50% 2011-2016					10 000	14	140 000	10 000	10 000	9 250	10 750	486.16	ACD	A	650.000	15-mars
PAAC.O1	PAA 6.95% 2010-2017					9 000	52	468 000	9 000	9 000	8 325	9 675	25.19	ACD	S	303.931	28/05-11
PADS.O2	PAD 7% 2010-2017					NC			10 000	10 000	9 250	10 750	289.52	ACD	S	304.500	22/06-12
PALC.O1	PALMCI 7% 2009-2016					NC			9 900	9 900	9 160	10 640	315.75	ACD	S	343.000	28/06-12
SHAF.O2	SHELTER AFRIQUE 6% 2008-2014					NC			10 000	10 000	9 250	10 750	36.16	ACD	S	297.534	21/05-11
TGTLT.O1	TOGO TELECOM 6.50% 2007-2014	280	4800 /			NC			5 000	5 000	4 625	5 375	100.44	ACD	S	154.005	15/02-08
TPBF.O2	TPBF 6.50% 2011-2016	3 000	9900 /			NC			9 800	9 800	9 065	10 535	635.79	ACD	A	650.000	21-déc
TPCI.O8	TPCI 6.95% 2009-2014	116	6635 /			6 633	384	2 547 327	6 667	6 634	6 140	7 130	165.02	ACD	A	463.333	05-août
TPCI.O9	TPCI 6.25% 2010-2013	85	9950 / 10000	1 350		NC			9 950	9 950	9 205	10 695	335.62	IF	A	625.000	31-mai
TPCI.O10	TPCI 7% 2010-2017					NC			9 115	9 115	8 435	9 795	140.00	AC	A	700.000	01-oct
TPCI.O11	TPCI 6.5% 2011-2016		/ Marché	45		NC			10 000	10 000	9 250	10 750	158.49	ACD	A	650.000	15-sept
TPCI.O12	TPCI 6.00% 2012-2015					10 000	1 597	15 970 000	10 000	10 000	9 250	10 750	332.05	ACD	A	600.000	25-mai
TOTAL							2 147	20 125 327									
OBLIGATIONS KOLAS																	
AFD.O1	AFD 5.25% 2008-2016					NC			9 900	9 900	9 160	10 640	395.88	IF	A	523.532	12-mars
TOTAL																	
TOTAL-Marché des obligations							2 147	20 125 327									

Légende:

Type Amort: Type d'Amortissement - IF: IN FINE - AC: AMORTISSEMENT CONSTANT - AD: AMORTISSEMENT DEGRESSIF - ACD: AMORTISSEMENT DIFFERE CONSTANT

Période: Périodicité de paiement des coupons - A: annuelle - S: Semestrielle - T: Trimestrielle

Eché.: Echéance de paiement des intérêts

Mentions: NC: Non Coté Ex: Ex-coupon ou Ex-droit SP: Suspendu DIF: Différé

Avis, Décisions, Instructions & Circulaires du jour

Avis N°182/BRVM/DG du 13 décembre 2012 Transaction sur dossier.

 Les Avis et Instructions sont disponibles auprès des Antennes Nationales de Bourse et sur le site internet de la BRVM : www.brvm.org
Erratum:
2012 - Calendrier des Assemblées Générales à venir
SICOR

- Prorogation du délai de tenue de l'Assemblée Générale Exercice 2011 à une date ultérieure.

MOVIS

- Prorogation du délai de tenue de l'Assemblée Générale Exercice 2011 au 31 décembre 2012.

NESTLE

- Report de l'Assemblée Générale Extraordinaire du 14 décembre 2012 à une date ultérieure.



Official Newsletter
WEST AFRICAN ECONOMIC AND MONETARY UNION
REGIONAL STOCK EXCHANGE - BRVM

LIMITED COMPANY, CAPITAL XOF 3 062 040 000
 Head Office: Abidjan - COTE D'IVOIRE
 Address: 18, Rue Joseph Anoma (Rue des Banques) – 01 B.P. 3802 Abidjan
 Tel: (225) 20 326 685 / 20 326 686 Fax : (225) 20 326 684

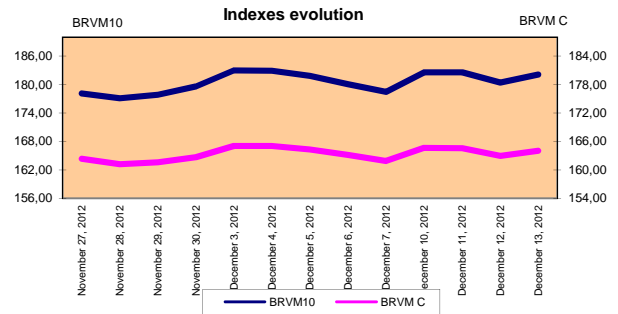
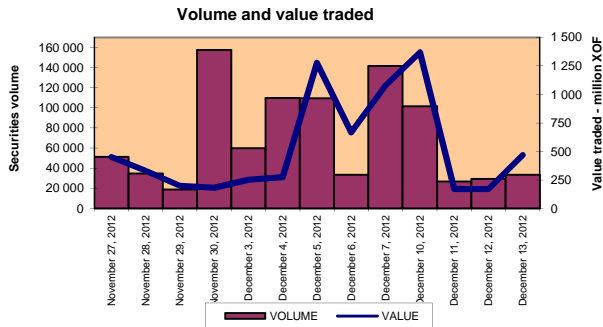
December 13, 2012

Vol : 15 N° : 237

December 13, 2012 Session

References Indexes

Base = 100 To September 15th, 1998	Close	Change		Previous Close	Market Capitalization XOF
		Value	%		
BRVM 10	182,07	1,64	0,91%	180,43	3 053 029 155 450
BRVM Composite	164,03	1,07	0,66%	162,96	3 928 229 322 190
Bonds Market Capitalization (XOF)					840 229 430 401



Sectoral Indexes

Base = 100 on June 14th, 1999	Close	Change		Previous Close	Number of Companies
		Value	%		
BRVM - Industry	92,59	0,17	0,18%	92,42	12
BRVM - Public Utility Service	443,36	0,00	0,00%	443,36	4
BRVM - Financial	57,25	0,96	1,71%	56,29	8
BRVM - Transport	329,71	-11,91	-3,49%	341,62	2
BRVM - Agriculture	347,45	9,08	2,68%	338,37	4
BRVM - Distribution	166,89	0,00	0,00%	166,89	6
BRVM - Others Sectors	103,70	0,00	0,00%	103,70	1

Market Summary

	Volume Traded	Total Value Traded (XOF)	Number of Transactions	Number of securities Traded	securities		
					Gains	Losses	traded
Stocks	31 200	446 646 925	159	17	4	2	11
Bonds	2 147	20 125 327	10	5	0	1	4
Rights	0	0	0	0	0	0	0

Most Actives securities		Raise			Drop		
securities	Volume	securities	Price	Change	securities	Price	Change
SONATEL SN	28 907	SAPH CI	35 000	2160	BOLLORE AFRICA LOGISTICS CI	66 005	-2 495
ECOBANK TRANS. INCORP. TG	1 833	SITAB CI	82 000	500	SGB CI	59 900	-100
TPCI 6.00% 2012-2015	1 597	AIR LIQUIDE CI	9 950	450	TPCI 6.95% 2009-2014	6 634	-33
TPCI 6.95% 2009-2014	384	ECOBANK TRANS. INCORP. TG	35	1			
PALM CI	171						

International Exchange indexes

African exchanges	Indexes	Close 13-Dec-12	Changes Previous Close Session	indexes 30-déc.-11	Others exchanges	Indexes	Close 13-Dec-12	Changes Previous Close Session	Indexes 30-déc.-11
CASABLANCA (**)	MADEX	7 868,23	-0,43%	9011,57	LONDRES (**)	FOOTSIE 100	5 934,18	-0,20%	5.572,28
LAGOS (*)	NSE	27 514,18	1,72%	20,730.63	NEW YORK (**)	DJIA	13 245,45	-0,02%	12.217,56
TUNIS (*)	TUNINDEX	4 620,89	-0,12%	4.722.25	TOKYO (*)	NIKKEI 225	9 742,73	1,68%	8.455,35

(*) Indexes of the day before

(**) Indexes at 11 H00 GMT

Announced Coupons

Symbol	securities	Coupon		
		Net Income (XOF)	Detachment Date	Payment Date

NA: Not Available

STOCKS MARKET

December 13th, 2012 Session

Symbol	Security	Classify Stock exchange Capitalization	Qty	Price Bid./Ask.	Qty	Curr. Price	Volume	Value	Previous Price	Next Session			Dividend paid		Extremes Price during the past 52 weeks	
										Price Réference	Price Range	Net Income	Date	Low	High	
INDUSTRY - SECTOR																
CABC	SICABLE CI	C		/ Market	8	NC			49 950	49 950	46 205	53 695	2 250	May 31, 2012	29 000	56 010
FTSC	FILTISAC CI	B		/ 5695	6	NC			5 700	5 700	5 275	6 125	321	July 19, 2010	2 500	6 625
NEIC	NEI-CEDA CI	C				NC			2 570	2 570	2 380	2 760	225	June 28, 2001	2 570	3 000
N TLC	NESTLE CI	B	16	42000 / 44000	19	NC			42 000	42 000	38 850	45 150	630	August 12, 2011	42 000	48 800
SEMC	CROWN SIEM CI	B	6	20005 /		NC			20 005	20 005	18 505	21 505	1 215	September 28, 2012	20 000	23 665
SIVC	AIR LIQUIDE COTE D'IVOIRE	C	3	9250 / 9950	14	9 950	81	805 950	9 500	9 950	9 205	10 695	405	July 4, 2012	6 200	11 000
SLBC	SOLIBRA CI	A	70	230000 / 240000	6	230 000	2	460 000	230 000	230 000	212 750	247 250	16 380	May 2, 2012	163 000	247 000
SMBC	SMB CI	B		/ 17115	188	17 115	12	205 380	17 115	17 115	15 835	18 395	450	July 18, 2012	16 000	25 000
STBC	SITAB CI	B	8	82000 / 87600	66	82 000	17	1 394 000	81 500	82 000	75 850	88 150	8 399	April 10, 2012	62 000	99 245
TTRC	TRITURAF CI-Company in Liquidation	C		/ Market	128	NC			800	800	740	860	1 440	July 19, 2002	800	1 000
UNLC	UNILEVER CI	B	6	37000 / Market	5	NC			38 000	38 000	35 150	40 850	1 233	July 9, 2012	32 375	40 100
UNXC	UNIWAIX CI	C		/ Market	141	NC			7 000	7 000	6 475	7 525	1 350	June 6, 2003	6 400	9 675
TOTAL							112	2 865 330								
PUBLICS UTILITIES - SECTOR																
CIEC	CIE CI	B	170	35500 / 37000	200	35 500	18	639 000	35 500	35 500	32 840	38 160	2 052	May 31, 2012	16 500	37 650
ONTBF	ONATEL BF	A		/ 45000	9	45 000	14	630 000	45 000	45 000	41 625	48 375	2 450	June 1, 2012	37 200	46 000
SDCC	SODE CI	B	487	40000 / 42000	200	40 000	5	200 000	40 000	40 000	37 000	43 000	2 430	May 31, 2012	17 000	43 000
SNTS	SONATEL SN (*)	A	1 000	14600 / 15000	129 861	15 000	28 907	433 605 000	15 000	15 000	13 875	16 125	1 305	May 3, 2012	10 500	15 000
TOTAL							28 944	435 074 000								
FINANCIAL - SECTOR																
BICC	BICI CI	B	3	Market /		36 200	16	579 200	36 200	36 200	33 485	38 915	1 035	July 27, 2012	29 000	38 505
BOAB	BANK OF AFRICA BN	B	10	55100 /		55 100	2	110 200	55 100	55 100	50 970	59 230	3 720	May 7, 2012	47 900	59 125
BOABF	BANK OF AFRICA BF	B	2 160	44000 /		NC			44 000	44 000	40 700	47 300	2 625	May 2, 2012	31 000	44 005
BOAC	BANK OF AFRICA CI	B	50	32275 / 32275	2	NC			32 375	32 375	29 950	34 800	1 800	June 2, 2010	25 500	37 635
BOAN	BANK OF AFRICA NG	B	61	37000 / 39000	150	NC			36 500	36 500	33 765	39 235	1 800	June 27, 2012	30 000	43 100
ETIT	ECOBANK TRANS. INCORP. TG (**)	A	100 000	34 / 35	149 067	35	1 833	64 155	34	35	33	37	2,144	July 17, 2012	33	45
SAFC	SAFCA CI	C	15	21000 /		NC			21 000	21 000	19 425	22 575	1 440	July 29, 2011	17 000	21 000
SGB C	SGB CI	A	20	59900 / 60000	164	59 900	21	1 257 900	60 000	59 900	55 410	64 390	3 990	June 11, 2012	34 000	60 870
TOTAL							1 872	2 011 455								
TRANSPORTATION - SECTOR																
SDSC	BOLLORE AFRICA LOGISTICS CI	B	80	66005 / 68500	37	66 005	20	1 320 100	68 500	66 005	61 055	70 955	4 660	May 24, 2012	39 900	70 000
SVOC	MOVIS CI	C	5	Market /		NC			4 000	4 000	3 700	4 300	270	July 5, 1999	2 700	4 270
TOTAL							20	1 320 100								
AGRICULTURE - SECTOR																
PALC	PALM CI	A	100	14500 / 15000	892	15 000	171	2 565 000	15 000	15 000	13 875	16 125	810	June 1, 2012	14 500	22 655
SICC	SICOR CI	C		/ 3600	58	NC			3 600	3 600	3 330	3 870	1 919	September 25, 2000	3 600	3 795
SOGC	SOGB CI	A	59	55000 / 58000	1 679	NC			58 000	58 000	53 650	62 350	10 417	July 23, 2012	44 450	90 250
SPHC	SAPH CI	A	3	33500 / 35000	957	35 000	63	2 205 000	32 840	35 000	32 375	37 625	6 930	June 22, 2012	31 450	53 000
TOTAL							234	4 770 000								
DISTRIBUTION - SECTOR																
ABJC	SERVAIR ABIDJAN CI	C	57	9000 /		NC			8 900	8 900	8 235	9 565	225	July 13, 2000	5 550	12 700
BNBC	BERNABE CI	B	20	48000 /		48 005	8	384 040	48 005	48 005	44 405	51 605	4 095	July 10, 2012	25 500	49 125
CFAC	CFAO CI	B		/ 46000	19	NC			46 000	46 000	42 550	49 450	299,7	June 18, 2012	14 000	50 005
PRSC	TRACTAFRIC MOTORS CI	B				NC			93 000	93 000	86 025	99 975	8 550	May 24, 2012	80 000	100 005
SHEC	VIVO ENERGY CI	B	100	20550 / 22200	142	22 200	10	222 000	22 200	22 200	20 535	23 865	828	August 31, 2011	12 500	28 000
T TLC	TOTAL CI	B	11	85000 / 85000	5	NC			86 000	86 000	79 550	92 450	2 170	August 10, 2011	70 000	88 000
TOTAL							18	606 040								
OTHERS SECTORS																
STAC	SETAO CI	C				NC			8 400	8 400	7 770	9 030			4 390	8 460
TOTAL																
TOTAL - STOCKS MARKET							31 200	446 646 925								

Legend

(*) Price, dividend and extreme prices adjusted due to split: ten (10) new shares for one (1) old share.

(**) the capital of the company includes convertible preference shares after 3 to 5 years into common shares.

Mentions : NC: Unlisted Ex: Ex-coupon or Ex-right SP: Suspended DIF: Differed Val-T: Right's value

Classify Stock exchange Capitalization :

A: Companies having a stock exchange capitalization Higher than XOF 100 billion.

B: Companies having a stock exchange capitalization Ranging between XOF 10 billion and XOF 100 billion.

C: Companies having a Lower stock exchange capitalization or equalizes to 10 billion FCFA. .

RIGHTS MARKET

Symbol	Security	Qty	Price Bid./Ask.	Qty	Curr. Price	Volume	Value	Previous Price	Next Session		Parity	Trading Period	
									Reference Price	Price Range		Start	End
TOTAL-RIGHTS MARKET													

Parity: y to x means y rights for x new shares.

BONDS MARKET

December 13th, 2012 Session

Symbol	Security	Qty	Price Bid./Ask.	Qty	Curr. Price	Volume	Value	Previous Price	Next Session		Coupon Income	Type Amort	Bond Coupon			
									Price Reference	Price Range			Period	Net Income	Payment date	
REGIONAL BOND																
BIDC.O1	BIDC 5.60% 2006-2013				NC			9 800	9 800	9 065	10 535	190,25	ACD	A	560,000	August 11, 2012
BIDC.O2	BIDC 6.75 % 2010-2017	3 900	10000 /		10 000	100	1 000 000	10 000	10 000	9 250	10 750	129,81	ACD	S	337,500	04/04-10
BOAB.O2	BOA BENIN 6.20% 2009-2014				NC			9 875	9 875	9 135	10 615	276,23	AC	A	582,800	June 23, 2012
BOABF.O2	BOA BURKINA F. 6.20% 2009-2014				NC			10 000	10 000	9 250	10 750	276,23	AC	A	582,800	June 23, 2012
BOAC.O1	BOA - CI 6.20% 2009-2014		/ 9900	817	NC			10 000	10 000	9 250	10 750	287,99	AC	A	607,600	June 23, 2012
BOAD.O7	BOAD 5% 2005-2013				NC			10 000	10 000	9 250	10 750	480,82	ACD	A	500,000	December 28, 2011
BOAD.O9	BOAD 5% 2006-2014				NC			10 000	10 000	9 250	10 750	424,66	ACD	A	500,000	February 7, 2012
BOAD.O10	BOAD 4.75% 2006-2012				NC			10 000	10 000	9 250	10 750	403,42	ACD	A	475,000	February 7, 2012
BOAD.O11	BOAD 5.95% 2012-2019				NC			10 000	10 000	9 250	10 750	459,70	ACD	A	595,000	March 6, 2012
BOAM.O2	BOA MALI 6.50% 2009-2014				NC			10 000	10 000	9 250	10 750	268,03	AC	A	565,500	June 23, 2012
BOAN.O1	BOA NIGER 6.50% 2009-2014				NC			10 000	10 000	9 250	10 750	268,03	AC	A	565,500	June 23, 2012
BOAS.O1	BOA SENEGAL 6.50% 2009-2014				NC			10 000	10 000	9 250	10 750	289,60	IF	A	611,000	June 23, 2012
CAAB.O3	CAA BENIN 6.50% 2011-2016		/ 10000	1 010	NC			10 000	10 000	9 250	10 750	60,55	ACD	A	650,000	November 9, 2012
CLTB.O2	CELTEL BURKINA 6.35% 2007-2013	3	9800 / 9800	3	NC			9 900	9 900	9 160	10 640	191,40	ACD	S	298,450	17/02-08
CRRH.O1	CRRH-UEMOA 6.10% 2012-2022				NC			10 000	10 000	9 250	10 750	202,23	AC	S	305,000	13/02-08
EOS.O3	ETAT SENEGAL 6.75% 2010-2015				NC			7 500	7 500	6 940	8 060	37,45	ACD	A	506,250	November 16, 2012
EOT.O2	ETAT TOGOLAIS 6.50% 2011-2016				10 000	14	140 000	10 000	10 000	9 250	10 750	486,16	ACD	A	650,000	March 15, 2012
PAAC.O1	PAA 6.95% 2010-2017				9 000	52	468 000	9 000	9 000	8 325	9 675	25,19	ACD	S	303,931	28/05-11
PADS.O2	PAD 7% 2010-2017				NC			10 000	10 000	9 250	10 750	289,52	ACD	S	304,500	22/06-12
PALC.O1	PALMCI 7% 2009-2016				NC			9 900	9 900	9 160	10 640	315,75	ACD	S	343,000	28/06-12
SHAF.O2	SHELTER AFRIQUE 6% 2008-2014				NC			10 000	10 000	9 250	10 750	36,16	ACD	S	297,534	21/05-11
TGTLT.O1	TOGO TELECOM 6.50% 2007-2014	280	4800 /		NC			5 000	5 000	4 625	5 375	100,44	ACD	S	154,005	15/02-08
TPBF.O2	TPBF 6.50% 2011-2016	3 000	9900 /		NC			9 800	9 800	9 065	10 535	635,79	ACD	A	650,000	December 21, 2011
TPCI.O8	TPCI 6.95% 2009-2014	116	6635 /		6 633	384	2 547 327	6 667	6 634	6 140	7 130	165,02	ACD	A	463,333	August 5, 2012
TPCI.O9	TPCI 6.25% 2010-2013	85	9950 / 10000	1 350	NC			9 950	9 950	9 205	10 695	335,62	IF	A	625,000	May 31, 2012
TPCI.O10	TPCI 7% 2010-2017				NC			9 115	9 115	8 435	9 795	140,00	AC	A	700,000	October 1, 2012
TPCI.O11	TPCI 6.5% 2011-2016		/ Market	45	NC			10 000	10 000	9 250	10 750	158,49	ACD	A	650,000	September 15, 2012
TPCI.O12	TPCI 6.00% 2012-2015				10 000	1 597	15 970 000	10 000	10 000	9 250	10 750	332,05	ACD	A	600,000	May 25, 2012
TOTAL						2 147	20 125 327									
KOLAS BOND																
AFD.O1	AFD 5.25% 2008-2016				NC			9 900	9 900	9 160	10 640	395,88	IF	A	523,532	March 12, 2012
TOTAL																
TOTAL-BONDS MARKET						2 147	20 125 327									

Legend

Type Amort: Kind of depreciation - IF: IN FINE - AC: CONSTANT DEPRECIATION - AD: DEGRESSIVE DEPRECIATION - ACD: DIFFERED CONSTANT DEPRECIATION

Period : Coupons Payment Period - A: Yearly - S: Semi annual - T: Quaterly

Payment date : Interest Payment expiry

Mentions : NC: Unlisted Ex: Ex-coupon ou Ex-right SP: Suspended DIF: Differed

Notices, Decisions, Instructions & Circulars of the day

Notice N°182/BRVMDG Reported trade.

Notices and instructions are available with National Offices and on the Website of BRVM: www.brvm.org

Erratum:

Calendar of General Meetings - LISTED COMPANIES

SICOR

- Prorogation General Meeting at a later date.

MOVIS

- December, 12nd 2012, Prorogation General Meeting.

NESTLE

- Postponement of the Extraordinary General Meeting of 14 December 2012 at a later date.