



Bulletin Officiel de la Cote

BOURSE REGIONALE DES VALEURS MOBILIERES S.A.

SOCIETE ANONYME AU CAPITAL DE FCFA 3 062 040 000
 Siège Social: Abidjan - COTE D'IVOIRE
 Siège Social : 18, Rue Joseph Anoma (Rue des Banques) – 01 B.P. 3802 Abidjan 01
 Tel: (225) 20 326 685 / 20 326 686 Fax : (225) 20 326 684
 Site Internet: www.brvm.org

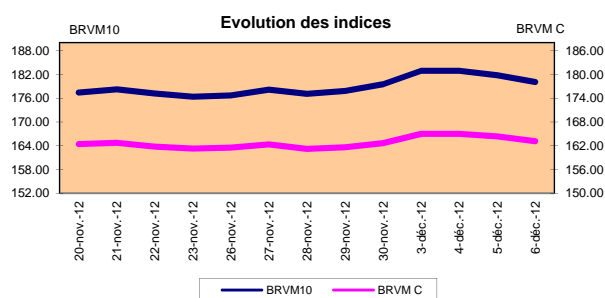
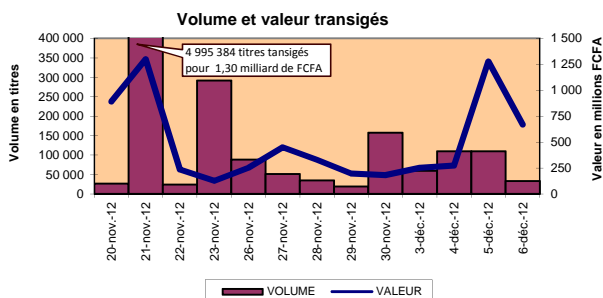
Bulletin du 06 décembre 2012

Vol : 15 N° : 232

Séance du 06 décembre 2012

Indices de référence

Base = 100 au 15 septembre 1998	Fermeture	Variation		Fermeture Précédente	Capitalisation Boursière en FCFA
		en valeur	en %		
BRVM 10	180.06	-1.75	-0.96%	181.81	3 019 226 746 600
BRVM Composite	163.12	-1.21	-0.74%	164.33	3 906 465 145 515
Capitalisation du marché obligataire (en F CFA)					840 114 045 746



Indices sectoriels

Base = 100 au 14 juin 1999	Fermeture	Variation		Fermeture Précédente	Nombre de sociétés
		en valeur	en %		
BRVM - Industrie	93.52	-0.54	-0.57%	94.06	12
BRVM - Services Publics	445.51	2.15	0.48%	443.36	4
BRVM - Finances	54.50	-1.93	-3.42%	56.43	8
BRVM - Transport	329.59	0.00	0.00%	329.59	2
BRVM - Agriculture	354.84	0.00	0.00%	354.84	4
BRVM - Distribution	169.53	-1.51	-0.88%	171.04	6
BRVM - Autres Secteurs	103.70	0.00	0.00%	103.70	1

Sommaire du marché

	Volume Transigé	Valeur Totale Transigée (F CFA)	Nombre de Transactions	Nombre de titres échangés	Titres			
					Gains	Pertes	Inchangés	
Actions	31 442	647 541 230	163	20	3	6	11	
Obligations	2 015	20 049 250	3	2	1	1	0	
Droits	0	0	0	0	0	0	0	

Titres les plus actifs			Plus fortes hausses			Plus fortes baisses		
Titres	Volume	Titres	Cours	Variation	Titres	Cours	Variation	
SONATEL SN	22 868	SODE CI	43 000	3000	CFAO CI	45 000	-1 000	
SGB CI	3 169	CIE CI	37 625	2125	SMB CI	19 000	-1 000	
ETAT TOGOLAIS 6.50% 2011-2016	2 000	BANK OF AFRICA NG	36 500	500	FILTISAC CI	6 000	-200	
ECOBANK TRANS. INCORP. TG	2 000	ETAT TOGOLAIS 6.50% 2011-2016	9 950	50	AIR LIQUIDE CI	9 945	-55	
ONATEL BF	1 835				TPCI 6.25% 2010-2013	9 950	-50	

Indices boursiers internationaux

Places financières africaines	Indices	Clôture 6-déc.-12	Variation Séance précédente	Indices au 30-déc.-11	Autres places financières	Indices	Clôture 6-déc.-12	Variations Séance précédente	Indices au 30-déc.-11
ACCRA (*)	GSE	1 141.08	0.03%	969.03	PARIS (**)	CAC 40	3 607.24	0.47%	3 159.81
CASABLANCA (**)	MADEX	7 940.58	-0.31%	9011.57	LONDRES (**)	FOOTSIE 100	5 905.97	0.24%	5 572.28
LAGOS (*)	NSE	26 435.89	0.20%	20,730.63	NEW YORK (**)	DJIA	13 034.49	0.64%	12,217.56
TUNIS (*)	TUNINDEX	4 621.22	-1.03%	4,722.25	TOKYO (*)	NIKKEI 225	9 545.16	0.81%	8,455.35

(*) Indices de la veille

(**) Indices à 11 H00GMT

Coupons annoncés

Symbole	Titre	Coupon		
		Montant net (FCFA)	Date de détachement	Date de paiement

ND: Non Disponible

MARCHÉ DES ACTIONS

Séance du 06 décembre 2012

Symbole	Titre	Classe de Capitalisation Boursière	Qté	Cours Ach. / Vend.	Qté	Cours du jour	Volume	Valeur	Cours Précéd.	Séance prochaine			Dernier dividende Payé		Cours extrêmes sur les 52 dernières semaines	
										Cours Référence	Ecart maximum		Montant net	Date	Plus Bas	Plus Haut
SECTEUR - INDUSTRIE																
CABC	SICABLE CI	C	6	Marché / 53695	27	NC			49 950	49 950	46 205	53 695	2 250	31-mai-12	29 000	56 010
FTSC	FILTISAC CI	B	90	5800 / 6000	793	6 000	197	1 182 000	6 200	6 000	5 550	6 450	321	19-juil-10	2 500	6 625
NEIC	NEI-CEDA CI	C				NC			2 570	2 570	2 380	2 760	225	28-juin-01	2 570	3 000
NTLC	NESTLE CI	B	6	Marché / 42000	9	NC			44 000	44 000	40 700	47 300	630	12-août-11	43 000	48 800
SEMC	CROWN SIEM CI	B	20	20005 /		NC			20 005	20 005	18 505	21 505	1 215	28-sept-12	20 000	23 665
SIVC	AIR LIQUIDE COTE D'IVOIRE	C	3	9250 / 9945	892	9 945	252	2 506 140	10 000	9 945	9 200	10 690	405	04-juil-12	6 200	11 000
SLBC	SOLIBRA CI	A	1 000	228000 /		NC			227 715	227 715	210 640	244 790	16 380	02-mai-12	162 000	247 000
SMBC	SMB CI	B	41	18500 / 19000	91	19 000	18	342 000	20 000	19 000	17 575	20 425	450	18-juil-12	16 000	25 000
STBC	SITAB CI	B	20	81500 / 87600	30	NC			81 500	81 500	75 390	87 610	8 399	10-avr-12	60 095	99 245
TTRC	TRITURAF CI-Ste en Liquidation	C		/ Marché	123	NC			800	800	740	860	1 440	19-juil-02	800	1 000
UNLC	UNILEVER CI	B	4	Marché /		NC			38 000	38 000	35 150	40 850	1 233	09-juil-12	32 375	40 100
UNXC	UNIWAX CI	C	20	7000 /		NC			7 000	7 000	6 475	7 525	1 350	06-juin-03	6 400	9 675
TOTAL							467	4 030 140								
SECTEUR - SERVICES PUBLICS																
CIEC	CIE CI	A	240	35500 / 37625	776	37 625	32	1 204 000	35 500	37 625	34 805	40 445	2 052	31-mai-12	16 000	37 650
ONTBF	ONATEL BF	A	1 165	45000 / 46000	143	45 000	1 835	82 575 000	45 000	45 000	41 625	48 375	2 450	01-juin-12	37 200	46 000
SDCC	SODE CI	B	526	40000 / 43000	58	43 000	9	387 000	40 000	43 000	39 775	46 225	2 430	31-mai-12	17 000	43 000
SNTS	SONATEL SN (*)	A	100	14500 / 15000	37 538	15 000	22 868	343 020 000	15 000	15 000	13 875	16 125	1 305	03-mai-12	10 500	15 000
TOTAL							24 744	427 186 000								
SECTEUR - FINANCES																
BICC	BICI CI	B	3	36200 /		NC			36 200	36 200	33 485	38 915	1 035	27-juil-12	29 000	38 505
BOAB	BANK OF AFRICA BN	B	73	55000 /		NC			55 000	55 000	50 875	59 125	3 720	07-mai-12	47 900	59 125
BOABF	BANK OF AFRICA BF	B	2 194	44000 /		44 000	7	308 000	44 000	44 000	40 700	47 300	2 625	02-mai-12	31 000	44 005
BOAC	BANK OF AFRICA CI	B	3	35000 /		35 000	112	3 920 000	35 000	35 000	32 375	37 625	1 800	02-juin-10	25 500	37 635
BOAN	BANK OF AFRICA NG	B	688	36500 /		36 500	312	11 388 000	36 000	36 500	33 765	39 235	1 800	27-juin-12	30 000	43 100
ETIT	ECOBANK TRANS. INCORP. TG (**)	A	50 898	33 / 35	42 896	33	2 000	66 000	35	33	31	35	2 144	17-juil-12	33	45
SAFC	SAFCA CI	C	5	20000 /		20 000	10	200 000	20 000	20 000	18 500	21 500	1 440	29-juil-11	17 000	20 500
SGBC	SGB CI	A	15	51835 / 55000	1 167	55 000	3 169	174 295 000	55 000	55 000	50 875	59 125	3 990	11-juin-12	32 000	60 870
TOTAL							5 610	190 177 000								
SECTEUR - TRANSPORT																
SDSC	BOLLORE AFRICA LOGISTICS CI	B	2	66000 / 68400	28	66 000	5	330 000	66 000	66 000	61 050	70 950	4 660	24-mai-12	39 900	70 000
SVOC	MOVIS CI	C	15	Marché /		NC			3 975	3 975	3 680	4 270	270	05-juil-99	2 700	3 980
TOTAL							5	330 000								
SECTEUR - AGRICULTURE																
PALC	PALM CI	A	4	15400 / 15800	1 225	15 795	46	726 570	15 795	15 795	14 615	16 975	810	01-juin-12	14 500	22 655
SICC	SICOR CI	C		/ 3600	70	NC			3 600	3 600	3 330	3 870	1 919	25-sept-00	3 600	3 795
SOGC	SOGB CI	A	50	52000 / 56000	1 666	56 000	11	616 000	56 000	56 000	51 800	60 200	10 417	23-juil-12	44 450	90 250
SPHC	SAPH CI	A	17	36000 / 36400	74	36 400	97	3 530 800	36 400	36 400	33 670	39 130	6 930	22-juin-12	31 450	53 000
TOTAL							154	4 873 370								
SECTEUR - DISTRIBUTION																
ABJC	SERVAIR ABIDJAN CI	C	20	Marché /		NC			7 705	7 705	7 130	8 280	225	13-juil-00	5 550	12 700
BNBC	BERNABE CI	B	30	48100 /		NC			48 005	48 005	44 405	51 605	4 095	10-juil-12	25 500	49 125
CFAC	CFAO CI	B	25	45000 / 49000	22	45 000	421	18 945 000	46 000	45 000	41 625	48 375	299,7	18-juin-12	14 000	50 005
PRSC	TRACTAFRIC MOTORS CI	B	3	96500 / 100000	1	100 000	13	1 300 000	100 000	100 000	92 500	107 500	8 550	24-mai-12	80 000	100 000
SHEC	VIVO ENERGY CI	B	5	24100 / 24990	447	24 990	28	699 720	25 000	24 990	23 120	26 860	828	31-août-11	12 500	28 000
TTLIC	TOTAL CI	B	2	87600 / Marché	1	NC			87 600	87 600	81 030	94 170	2 170	10-août-11	70 000	88 000
TOTAL							462	20 944 720								
AUTRES SECTEURS																
STAC	SETAO CI	C				NC			8 400	8 400	7 770	9 030			4 390	8 460
TOTAL																
TOTAL - Marché des actions							31 442	647 541 230								

Légende:

(*) dividendes et cours extrêmes ajustés par rapport au fractionnement: à raison de dix (10) actions nouvelles pour une (1) action ancienne.
 (**) le capital de la société contient des actions de priorité convertibles au bout de 3 - 5 ans en actions ordinaires.

Mentions : NC: Non Coté Ex-c: Ex-coupon Ex-c:Ex-droit SP: Suspendu DIF: Différé Val-T: Valeur Théorique

Classe de Capitalisation Boursière :

- A Sociétés ayant une capitalisation boursière Supérieure à 100 milliards FCFA.
- B Sociétés ayant une capitalisation boursière Comprise entre 10 milliards FCFA et 100 milliards FCFA.
- C Sociétés ayant une capitalisation boursière Inférieure ou égale à 10 milliards FCFA.

MARCHÉ DES DROITS

Symbole	Titre	Qté	Cours Ach. / Vend.	Qté	Cours du jour	Volume	Valeur	Cours Précéd.	Séance prochaine		Parité	Période de Négociation	
									Cours Référence	Ecart maximum		Début	Fin
TOTAL-Marché des droits													

Parité: y pour x signifie y droits pour x action nouvelle

MARCHÉ DES OBLIGATIONS

Séance du 06 décembre 2012

Symbole	Titre	Qté	Cours		Qté	Cours du jour	Volume	Valeur	Cours Précéd.	Séance prochaine		Coupon couru	Type Amort	Coupon d'intérêt			
			Ach. / Vend.							Cours Référence	Ecart maximum			Période	Montant net	Eché.	
OBLIGATIONS REGIONALES																	
BIDC.O1	BIDC 5.60% 2006-2013					NC			9 800	9 800	9 065	10 535	179.51	ACD	A	560.000	11-août
BIDC.O2	BIDC 6.75 % 2010-2017					NC			10 000	10 000	9 250	10 750	116.83	ACD	S	337.500	04/04-10
BOAB.O2	BOA BENIN 6.20% 2009-2014					NC			9 875	9 875	9 135	10 615	265.05	AC	A	582.800	23-juin
BOABF.O2	BOA BURKINA F. 6.20% 2009-2014					NC			10 000	10 000	9 250	10 750	265.05	AC	A	582.800	23-juin
BOAC.O1	BOA - CI 6.20% 2009-2014		/ 9900	817		NC			10 000	10 000	9 250	10 750	276.33	AC	A	607.600	23-juin
BOAD.O7	BOAD 5% 2005-2013					NC			10 000	10 000	9 250	10 750	471.23	ACD	A	500.000	28-déc
BOAD.O9	BOAD 5% 2006-2014					NC			10 000	10 000	9 250	10 750	415.07	ACD	A	500.000	07-févr
BOAD.O10	BOAD 4.75% 2006-2012					NC			10 000	10 000	9 250	10 750	394.32	ACD	A	475.000	07-févr
BOAD.O11	BOAD 5.95% 2012-2019					NC			10 000	10 000	9 250	10 750	448.29	ACD	A	595.000	06-mars
BOAM.O2	BOA MALI 6.50% 2009-2014					NC			10 000	10 000	9 250	10 750	257.19	AC	A	565.500	23-juin
BOAN.O1	BOA NIGER 6.50% 2009-2014					NC			10 000	10 000	9 250	10 750	257.19	AC	A	565.500	23-juin
BOAS.O1	BOA SENEGAL 6.50% 2009-2014					NC			10 000	10 000	9 250	10 750	277.88	IF	A	611.000	23-juin
CAAB.O3	CAA BENIN 6.50% 2011-2016		/ 10000	23		NC			9 800	9 800	9 065	10 535	48.08	ACD	A	650.000	09-nov
CLTB.O2	CELTEL BURKINA 6.35% 2007-2013	3	9800 / 9800	3		NC			9 900	9 900	9 160	10 640	180.04	ACD	S	298.450	17/02-08
CRRH.O1	CRRH-UEMOA 6.10% 2012-2022					NC			10 000	10 000	9 250	10 750	190.63	AC	S	305.000	13/02-08
EOS.O3	ETAT SENEGAL 6.75% 2010-2015		/ 7500	8		NC			7 500	7 500	6 940	8 060	27.74	ACD	A	506.250	16-nov
EOT.O2	ETAT TOGOLAIS 6.50% 2011-2016		/ 10000	82	9 950	2 000	19 900 000		9 900	9 950	9 205	10 695	473.70	ACD	A	650.000	15-mars
PAAC.O1	PAA 6.95% 2010-2017					NC			9 000	9 000	8 325	9 675	13.43	ACD	S	303.931	28/05-11
PADS.O2	PAD 7% 2010-2017					NC			10 000	10 000	9 250	10 750	277.88	ACD	S	304.500	22/06-12
PALC.O1	PALMCI 7% 2009-2016					NC			9 900	9 900	9 160	10 640	302.59	ACD	S	343.000	28/06-12
SHAF.O2	SHELTER AFRIQUE 6% 2008-2014					NC			10 000	10 000	9 250	10 750	24.66	ACD	S	297.534	21/05-11
TGTLT.O1	TOGO TELECOM 6.50% 2007-2014	280	4800 / 5000	64		NC			5 000	5 000	4 625	5 375	94.58	ACD	S	154.005	15/02-08
TPBF.O2	TPBF 6.50% 2011-2016					NC			9 800	9 800	9 065	10 535	623.36	ACD	A	650.000	21-déc
TPCI.O8	TPCI 6.95% 2009-2014		/ 6667	300		NC			6 667	6 667	6 170	7 165	156.14	ACD	A	463.333	05-août
TPCI.O9	TPCI 6.25% 2010-2013	85	9950 / 10000	1 350	9 950	15	149 250		10 000	9 950	9 205	10 695	323.63	IF	A	625.000	31-mai
TPCI.O10	TPCI 7% 2010-2017					NC			9 850	9 850	9 115	10 585	126.58	AC	A	700.000	01-oct
TPCI.O11	TPCI 6.5% 2011-2016					NC			10 000	10 000	9 250	10 750	146.03	ACD	A	650.000	15-sept
TPCI.O12	TPCI 6.00% 2012-2015		/ 10000	1 597		NC			10 000	10 000	9 250	10 750	320.55	ACD	A	600.000	25-mai
TOTAL							2 015	20 049 250									
OBLIGATIONS KOLAS																	
AFD.O1	AFD 5.25% 2008-2016					NC			9 900	9 900	9 160	10 640	385.84	IF	A	523.532	12-mars
TOTAL																	
TOTAL-Marché des obligations							2 015	20 049 250									

Légende:

Type Amort: Type d'Amortissement - IF: IN FINE - AC: AMORTISSEMENT CONSTANT - AD: AMORTISSEMENT DEGRESSIF - ACD: AMORTISSEMENT DIFFERE CONSTANT

Période: Périodicité de paiement des coupons - A: annuelle - S: Semestrielle - T: Trimestrielle

Eché.: Echéance de paiement des intérêts

Mentions: NC: Non Coté Ex: Ex-coupon ou Ex-droit SP: Suspendu DIF: Différé

Avis, Décisions, Instructions & Circulaires du jour

Avis N°179/BRVMDG du 6 décembre 2012 Paiement des intérêts semestriels et remboursement partiel de l'emprunt obligataire "PALMCI 7% 2009-2016".

 Les Avis et Instructions sont disponibles auprès des Antennes Nationales de Bourse et sur le site internet de la BRVM : www.brvm.org
Erratum:
2012 - Calendrier des Assemblées Générales à venir
SICOR

- Prorogation du délai de tenue de l'Assemblée Générale_Exercice 2011 à une date ultérieure.

MOVIS

- Prorogation du délai de tenue de l'Assemblée Générale_Exercice 2011 au 31 décembre 2012.



Official Newsletter
WEST AFRICAN ECONOMIC AND MONETARY UNION
REGIONAL STOCK EXCHANGE - BRVM

LIMITED COMPANY, CAPITAL XOF 3 062 040 000
 Head Office: Abidjan - COTE D'IVOIRE
 Address: 18, Rue Joseph Anoma (Rue des Banques) – 01 B.P. 3802 Abidjan
 Tel: (225) 20 326 685 / 20 326 686 Fax : (225) 20 326 684

December 6, 2012

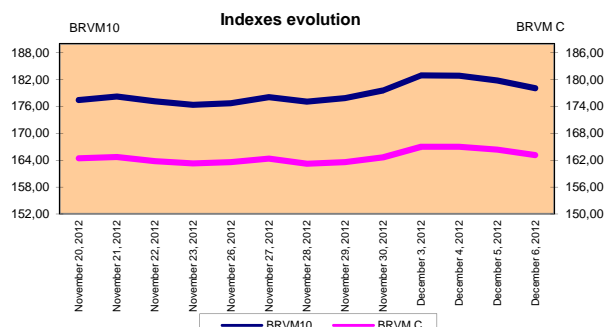
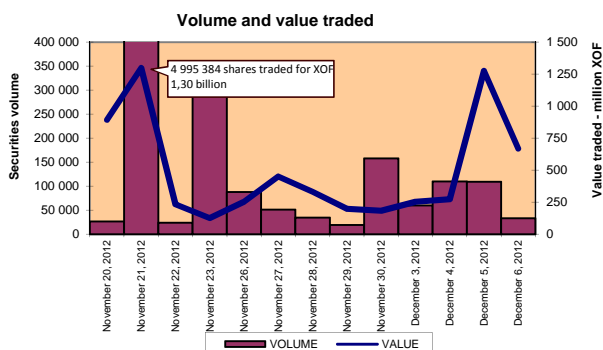
Vol : 15 N° : 232

December 6, 2012 Session

References Indexes

Base = 100 To September 15th, 1998	Close	Change		Previous Close	Market Capitalization XOF
		Value	%		
BRVM 10	180,06	-1,75	-0.96%	181,81	3 019 226 746 600
BRVM Composite	163,12	-1,21	-0.74%	164,33	3 906 465 145 515

Bonds Market Capitalization (XOF)	840 114 045 746
---	------------------------



Sectoral Indexes

Base = 100 on June 14th, 1999	Close	Change		Previous Close	Number of Companies
		Value	%		
BRVM - Industry	93,52	-0,54	-0,57%	94,06	12
BRVM - Public Utility Service	445,51	2,15	0,48%	443,36	4
BRVM - Financial	54,50	-1,93	-3,42%	56,43	8
BRVM - Transport	329,59	0,00	0,00%	329,59	2
BRVM - Agriculture	354,84	0,00	0,00%	354,84	4
BRVM - Distribution	169,53	-1,51	-0,88%	171,04	6
BRVM - Others Sectors	103,70	0,00	0,00%	103,70	1

Market Summary

	Volume Traded	Total Value Traded (XOF)	Number of Transactions	Number of securities Traded	securities		
					Gains	Losses	traded
Stocks	31 442	647 541 230	163	20	3	6	11
Bonds	2 015	20 049 250	3	2	1	1	0
Rights	0	0	0	0	0	0	0

Most Actives securities		Raise			Drop		
securities	Volume	securities	Price	Change	securities	Price	Change
SONATEL SN	22 868	SODE CI	43 000	3000	CFAO CI	45 000	-1 000
SGB CI	3 169	CIE CI	37 625	2125	SMB CI	19 000	-1 000
ETAT TOGOLAIS 6.50% 2011-2016	2 000	BANK OF AFRICA NG	36 500	500	FILTISAC CI	6 000	-200
ECOBANK TRANS. INCORP. TG	2 000	ETAT TOGOLAIS 6.50% 2011-2016	9 950	50	AIR LIQUIDE CI	9 945	-55
ONATEL BF	1 835				TPCI 6.25% 2010-2013	9 950	-50

International Exchange indexes

African exchanges	Indexes	Close 22-juin-12	Changes Previous Close Session	indexes 30-déc.-11	Others exchanges	Indexes	Close 22-juin-12	Changes Previous Close Session	Indexes 30-déc.-11
CASABLANCA (**)	MADEX	7 940,58	-0,31%	9011,57	LONDRES (**)	FOOTSIE 100	5 905,97	0,24%	5.572,28
LAGOS (*)	NSE	26 435,89	0,20%	20,730.63	NEW YORK (**)	DJIA	13 034,49	0,64%	12.217,56
TUNIS (*)	TUNINDEX	4 621,22	-1,03%	4.722.25	TOKYO (*)	NIKKEI 225	9 545,16	0,81%	8.455,35

(*) Indexes of the day before

(**) Indexes at 11 H00 GMT

Announced Coupons

Symbol	securities	Coupon		
		Net Income (XOF)	Detachment Date	Payment Date

NA: Not Available

STOCKS MARKET

December 6th, 2012 Session

Symbol	Security	Classify Stock exchange Capitalization	Qty	Price Bid./Ask.	Qty	Curr. Price	Volume	Value	Previous Price	Next Session			Dividend paid		Extremes Price during the past 52 weeks	
										Price Référence	Price Range		Net Income	Date	Low	High
INDUSTRY - SECTOR																
CABC	SICABLE CI	C	6	Market / 53695	27	NC			49 950	49 950	46 205	53 695	2 250	May 31, 2012	29 000	56 010
FTSC	FILTISAC CI	B	90	5800 / 6000	793	6 000	197	1 182 000	6 200	6 000	5 550	6 450	321	July 19, 2010	2 500	6 625
NEIC	NEI-CEDA CI	C				NC			2 570	2 570	2 380	2 760	225	June 28, 2001	2 570	3 000
N TLC	NESTLE CI	B	6	Market / 42000	9	NC			44 000	44 000	40 700	47 300	630	August 12, 2011	43 000	48 800
SEMC	CROWN SIEM CI	B	20	20005 /		NC			20 005	20 005	18 505	21 505	1 215	September 28, 2012	20 000	23 665
SIVC	AIR LIQUIDE COTE D'IVOIRE	C	3	9250 / 9945	892	9 945	252	2 506 140	10 000	9 945	9 200	10 690	405	July 4, 2012	6 200	11 000
SLBC	SOLIBRA CI	A	1 000	228000 /		NC			227 715	227 715	210 640	244 790	16 380	May 2, 2012	162 000	247 000
SMBC	SMB CI	B	41	18500 / 19000	91	19 000	18	342 000	20 000	19 000	17 575	20 425	450	July 18, 2012	16 000	25 000
STBC	SITAB CI	B	20	81500 / 87600	30	NC			81 500	81 500	75 390	87 610	8 399	April 10, 2012	60 095	99 245
TTRC	TRITURAF CI-Company in Liquidation	C		/ Market	123	NC			800	800	740	860	1 440	July 19, 2002	800	1 000
UNLC	UNILEVER CI	B	4	Market /		NC			38 000	38 000	35 150	40 850	1 233	July 9, 2012	32 375	40 100
UNXC	UNIWAX CI	C	20	7000 /		NC			7 000	7 000	6 475	7 525	1 350	June 6, 2003	6 400	9 675
TOTAL							467	4 030 140								
PUBLICS UTILITIES - SECTOR																
CIEC	CIE CI	A	240	35500 / 37625	776	37 625	32	1 204 000	35 500	37 625	34 805	40 445	2 052	May 31, 2012	16 000	37 650
ONTBF	ONATEL BF	A	1 165	45000 / 46000	143	45 000	1 835	82 575 000	45 000	45 000	41 625	48 375	2 450	June 1, 2012	37 200	46 000
SDCC	SODE CI	B	526	40000 / 43000	58	43 000	9	387 000	40 000	43 000	39 775	46 225	2 430	May 31, 2012	17 000	43 000
SNTS	SONATEL SN (*)	A	100	14500 / 15000	37 538	15 000	22 868	343 020 000	15 000	15 000	13 875	16 125	1 305	May 3, 2012	10 500	15 000
TOTAL							24 744	427 186 000								
FINANCIAL - SECTOR																
BICC	BICI CI	B	3	36200 /		NC			36 200	36 200	33 485	38 915	1 035	July 27, 2012	29 000	38 505
BOAB	BANK OF AFRICA BN	B	73	55000 /		NC			55 000	55 000	50 875	59 125	3 720	May 7, 2012	47 900	59 125
BOABF	BANK OF AFRICA BF	B	2 194	44000 /		44 000	7	308 000	44 000	44 000	40 700	47 300	2 625	May 2, 2012	31 000	44 005
BOAC	BANK OF AFRICA CI	B	3	35000 /		35 000	112	3 920 000	35 000	35 000	32 375	37 625	1 800	June 2, 2010	25 500	37 635
BOAN	BANK OF AFRICA NG	B	688	36500 /		36 500	312	11 388 000	36 000	36 500	33 765	39 235	1 800	June 27, 2012	30 000	43 100
ETIT	ECOBANK TRANS. INCORP. TG (**)	A	50 898	33 / 35	42 896	33	2 000	66 000	35	33	31	35	2,144	July 17, 2012	33	45
SAFC	SAFCA CI	C	5	20000 /		20 000	10	200 000	20 000	20 000	18 500	21 500	1 440	July 29, 2011	17 000	20 500
SGBC	SGB CI	A	15	51835 / 55000	1 167	55 000	3 169	174 295 000	55 000	55 000	50 875	59 125	3 990	June 11, 2012	32 000	60 870
TOTAL							5 610	190 177 000								
TRANSPORTATION - SECTOR																
SDSC	BOLLORE AFRICA LOGISTICS CI	B	2	66000 / 68400	28	66 000	5	330 000	66 000	66 000	61 050	70 950	4 660	May 24, 2012	39 900	70 000
SVOC	MOVIS CI	C	15	Market /		NC			3 975	3 975	3 680	4 270	270	July 5, 1999	2 700	3 980
TOTAL							5	330 000								
AGRICULTURE - SECTOR																
PALC	PALM CI	A	4	15400 / 15800	1 225	15 795	46	726 570	15 795	15 795	14 615	16 975	810	June 1, 2012	14 500	22 655
SICC	SICOR CI	C		/ 3600	70	NC			3 600	3 600	3 330	3 870	1 919	September 25, 2000	3 600	3 795
SOGC	SOGB CI	A	50	52000 / 56000	1 666	56 000	11	616 000	56 000	56 000	51 800	60 200	10 417	July 23, 2012	44 450	90 250
SPHC	SAPH CI	A	17	36000 / 36400	74	36 400	97	3 530 800	36 400	36 400	33 670	39 130	6 930	June 22, 2012	31 450	53 000
TOTAL							154	4 873 370								
DISTRIBUTION - SECTOR																
ABJC	SERVAIR ABIDJAN CI	C	20	Market /		NC			7 705	7 705	7 130	8 280	225	July 13, 2000	5 550	12 700
BNBC	BERNABE CI	B	30	48100 /		NC			48 005	48 005	44 405	51 605	4 095	July 10, 2012	25 500	49 125
CFAC	CFAO CI	B	25	45000 / 49000	22	45 000	421	18 945 000	46 000	45 000	41 625	48 375	299,7	June 18, 2012	14 000	50 005
PRSC	TRACTAFRIC MOTORS CI	B	3	96500 / 100000	1	100 000	13	1 300 000	100 000	100 000	92 500	107 500	8 550	May 24, 2012	80 000	100 000
SHEC	VIVO ENERGY CI	B	5	24100 / 24990	447	24 990	28	699 720	25 000	24 990	23 120	26 860	828	August 31, 2011	12 500	28 000
T TLC	TOTAL CI	B	2	87600 / Market	1	NC			87 600	87 600	81 030	94 170	2 170	August 10, 2011	70 000	88 000
TOTAL							462	20 944 720								
OTHERS SECTORS																
STAC	SETAO CI	C				NC			8 400	8 400	7 770	9 030			4 390	8 460
TOTAL																
TOTAL - STOCKS MARKET							31 442	647 541 230								

Legend

(*) Price, dividend and extreme prices adjusted due to split: ten (10) new shares for one (1) old share.

(**) the capital of the company includes convertible preference shares after 3 to 5 years into common shares.

Mentions : NC: Unlisted Ex: Ex-coupon or Ex-right SP: Suspended DIF: Differed Val-T: Right's value

Classify Stock exchange Capitalization :

A: Companies having a stock exchange capitalization Higher than XOF 100 billion.

B: Companies having a stock exchange capitalization Ranging between XOF 10 billion and XOF 100 billion.

C: Companies having a Lower stock exchange capitalization or equalizes to 10 billion FCFA .

RIGHTS MARKET

Symbol	Security	Qty	Price Bid./Ask.	Qty	Curr. Price	Volume	Value	Previous Price	Next Session		Parity	Trading Period	
									Reference Price	Price Range		Start	End
TOTAL-RIGHTS MARKET													

Parity: y to x means y rights for x new shares.

BONDS MARKET

December 6th, 2012 Session

Symbol	Security	Qty	Price Bid./Ask.	Qty	Curr. Price	Volume	Value	Previous Price	Next Session		Coupon Income	Type Amort	Bond Coupon			
									Price Reference	Price Range			Period	Net Income	Payment date	
REGIONAL BOND																
BIDC.O1	BIDC 5.60% 2006-2013				NC			9 800	9 800	9 065	10 535	179,51	ACD	A	560,000	August 11, 2012
BIDC.O2	BIDC 6.75 % 2010-2017				NC			10 000	10 000	9 250	10 750	116,83	ACD	S	337,500	04/04-10
BOAB.O2	BOA BENIN 6.20% 2009-2014				NC			9 875	9 875	9 135	10 615	265,05	AC	A	582,800	June 23, 2012
BOABF.O2	BOA BURKINA F. 6.20% 2009-2014				NC			10 000	10 000	9 250	10 750	265,05	AC	A	582,800	June 23, 2012
BOAC.O1	BOA - CI 6.20% 2009-2014		/ 9900	817	NC			10 000	10 000	9 250	10 750	276,33	AC	A	607,600	June 23, 2012
BOAD.O7	BOAD 5% 2005-2013				NC			10 000	10 000	9 250	10 750	471,23	ACD	A	500,000	December 28, 2011
BOAD.O9	BOAD 5% 2006-2014				NC			10 000	10 000	9 250	10 750	415,07	ACD	A	500,000	February 7, 2012
BOAD.O10	BOAD 4.75% 2006-2012				NC			10 000	10 000	9 250	10 750	394,32	ACD	A	475,000	February 7, 2012
BOAD.O11	BOAD 5.95% 2012-2019				NC			10 000	10 000	9 250	10 750	448,29	ACD	A	595,000	March 6, 2012
BOAM.O2	BOA MALI 6.50% 2009-2014				NC			10 000	10 000	9 250	10 750	257,19	AC	A	565,500	June 23, 2012
BOAN.O1	BOA NIGER 6.50% 2009-2014				NC			10 000	10 000	9 250	10 750	257,19	AC	A	565,500	June 23, 2012
BOAS.O1	BOA SENEGAL 6.50% 2009-2014				NC			10 000	10 000	9 250	10 750	277,88	IF	A	611,000	June 23, 2012
CAAB.O3	CAA BENIN 6.50% 2011-2016		/ 10000	23	NC			9 800	9 800	9 065	10 535	48,08	ACD	A	650,000	November 9, 2012
CLTB.O2	CELTEL BURKINA 6.35% 2007-2013	3	9800 / 9800	3	NC			9 900	9 900	9 160	10 640	180,04	ACD	S	298,450	17/02-08
CRRH.O1	CRRH-UEMOA 6.10% 2012-2022				NC			10 000	10 000	9 250	10 750	190,63	AC	S	305,000	13/02-08
EOS.O3	ETAT SENEGAL 6.75% 2010-2015		/ 7500	8	NC			7 500	7 500	6 940	8 060	27,74	ACD	A	506,250	November 16, 2012
EOT.O2	ETAT TOGOLAIS 6.50% 2011-2016		/ 10000	82	9 950	2 000	19 900 000	9 900	9 950	9 205	10 695	473,70	ACD	A	650,000	March 15, 2012
PAAC.O1	PAA 6.95% 2010-2017				NC			9 000	9 000	8 325	9 675	13,43	ACD	S	303,931	28/05-11
PADS.O2	PAD 7% 2010-2017				NC			10 000	10 000	9 250	10 750	277,88	ACD	S	304,500	22/06-12
PALC.O1	PALMCI 7% 2009-2016				NC			9 900	9 900	9 160	10 640	302,59	ACD	S	343,000	28/06-12
SHAF.O2	SHELTER AFRIQUE 6% 2008-2014				NC			10 000	10 000	9 250	10 750	24,66	ACD	S	297,534	21/05-11
TGTLT.O1	TOGO TELECOM 6.50% 2007-2014	280	4800 / 5000	64	NC			5 000	5 000	4 625	5 375	94,58	ACD	S	154,005	15/02-08
TPBF.O2	TPBF 6.50% 2011-2016				NC			9 800	9 800	9 065	10 535	623,36	ACD	A	650,000	December 21, 2011
TPCI.O8	TPCI 6.95% 2009-2014		/ 6667	300	NC			6 667	6 667	6 170	7 165	156,14	ACD	A	463,333	August 5, 2012
TPCI.O9	TPCI 6.25% 2010-2013	85	9950 / 10000	1 350	9 950	15	149 250	10 000	9 950	9 205	10 695	323,63	IF	A	625,000	May 31, 2012
TPCI.O10	TPCI 7% 2010-2017				NC			9 850	9 850	9 115	10 585	126,58	AC	A	700,000	October 1, 2012
TPCI.O11	TPCI 6.5% 2011-2016				NC			10 000	10 000	9 250	10 750	146,03	ACD	A	650,000	September 15, 2012
TPCI.O12	TPCI 6.00% 2012-2015		/ 10000	1 597	NC			10 000	10 000	9 250	10 750	320,55	ACD	A	600,000	May 25, 2012
TOTAL								2 015	20 049 250							
KOLAS BOND																
AFD.O1	AFD 5.25% 2008-2016				NC			9 900	9 900	9 160	10 640	385,84	IF	A	523,532	March 12, 2012
TOTAL																
TOTAL-BONDS MARKET								2 015	20 049 250							

Legend

Type Amort: Kind of depreciation - IF: IN FINE - AC: CONSTANT DEPRECIATION - AD: DEGRESSIVE DEPRECIATION - ACD: DIFFERED CONSTANT DEPRECIATION

Period : Coupons Payment Period - A: Yearly - S: Semi annual - T: Quaterly

Payment date : Interest Payment expiry

Mentions : NC: Unlisted Ex: Ex-coupon ou Ex-right SP: Suspended DIF: Differed

Notices, Decisions, Instructions & Circulars of the day

Notice N°179/BRVMDG Payment of half-yearly interests and partial redemption of the bond "PALMCI 7% 2009-2016".

Notices and instructions are available with National Offices and on the Website of BRVM: www.brvm.org

Erratum:

2012 - Calendrier des Assemblées Générales à venir

SICOR

- Prorogation General Meeting at a later date.

MOVIS

- December, 12nd 2012, Prorogation General Meeting.