



Bulletin Officiel de la Cote

BOURSE REGIONALE DES VALEURS MOBILIERES S.A.

SOCIETE ANONYME AU CAPITAL DE FCFA 3 062 040 000

Siège Social: Abidjan - COTE D'IVOIRE

Siège Social : 18, Rue Joseph Anoma (Rue des Banques) – 01 B.P. 3802 Abidjan 01

Tel : (225) 20 326 685 / 20 326 686 Fax : (225) 20 326 684

Site Internet: www.brvm.org

Bulletin du 19 novembre 2012

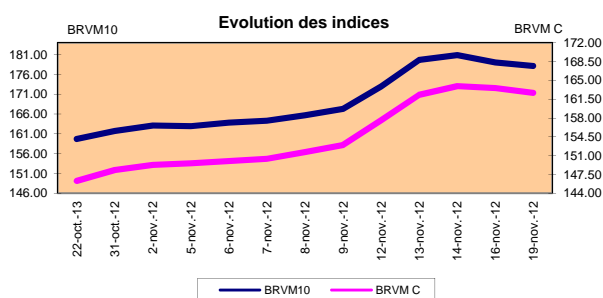
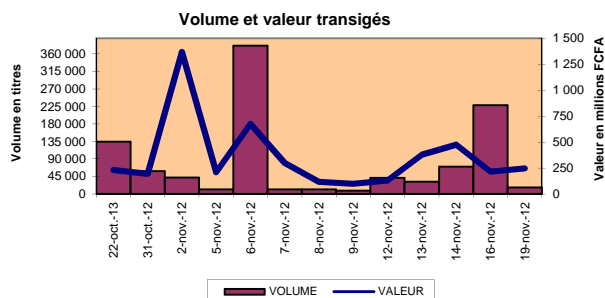
Vol : 15 N° : 219

Séance du 19 novembre 2012

Indices de référence

Base = 100 au 15 septembre 1998	Fermeture	Variation		Fermeture Précédente	Capitalisation Boursière en FCFA
		en valeur	en %		
BRVM 10	178.12	-0.86	-0.48%	178.98	2 986 863 400 285
BRVM Composite	162.66	-0.94	-0.57%	163.60	3 895 397 484 200

Capitalisation du marché obligataire (en F CFA)	844 049 557 146
--	-----------------



Indices sectoriels

Base = 100 au 14 juin 1999	Fermeture	Variation		Fermeture Précédente	Nombre de sociétés
		en valeur	en %		
BRVM - Industrie	97.41	-1.33	-1.35%	98.74	12
BRVM - Services Publics	419.06	0.50	0.12%	418.56	4
BRVM - Finances	58.33	-0.35	-0.60%	58.68	8
BRVM - Transport	332.00	-16.70	-4.79%	348.70	2
BRVM - Agriculture	361.22	-6.33	-1.72%	367.55	4
BRVM - Distribution	171.51	-0.46	-0.27%	171.97	6
BRVM - Autres Secteurs	104.44	0.00	0.00%	104.44	1

Sommaire du marché

	Volume Transigé	Valeur Totale Transigée (F CFA)	Nombre de Transactions	Nombre de titres échangés	Titres		
					Gains	Pertes	Inchangés
Actions	16 328	243 138 355	180	21	7	8	6
Obligations	239	2 355 400	2	2	0	0	2
Droits	0	0	0	0	0	0	0

Titres les plus actifs		Plus fortes hausses			Plus fortes baisses		
Titres	Volume	Titres	Cours	Variation	Titres	Cours	Variation
ECOBANK TRANS. INCORP. TG	11 850	SODE CI	40 000	2270	SITAB CI	91 810	-7 435
VIVO ENERGY CI	1 284	BANK OF AFRICA BN	55 000	500	BOLLORE AFRICA LOGISTICS CI	66 500	-3 500
SONATEL SN	642	TRACTAFRIC MOTORS CI	88 500	500	SGB CI	59 000	-1 870
ONATEL BF	401	UNIWAX CI	7 000	120	PALM CI	16 500	-1 000
AIR LIQUIDE CI	353	FILTISAC CI	6 200	75	BANK OF AFRICA CI	34 000	-1 000

Indices boursiers internationaux

Places financières africaines	Indices	Clôture 19-nov.-12	Variation Séance précédente	Indices au 30-déc.-11	Autres places financières	Indices	Clôture 19-nov.-12	Variations Séance précédente	Indices au 30-déc.-11
ACCRA (*)	GSE	1 152.76	4.80%	-0.14	PARIS (**)	CAC 40	3 387.82	1.39%	3 159.81
CASABLANCA (**)	MADEX	7 936.00	-0.45%	0.5	LONDRES (**)	FOOTSIE 100	5 663.26	1.03%	5 572.28
LAGOS (*)	NSE	26 356.62	0.34%	0.04	NEW YORK (**)	DJIA	12 588.31	0.37%	12 217.56
TUNIS (*)	TUNINDEX	4 894.59	-0.17%	-0.25	TOKYO (*)	NIKKEI 225	9 153.20	1.43%	8 455.35

(*) Indices de la veille

(**) Indices à 11 H00GMT

Coupons annoncés

Symbole	Titre	Coupon		
		Montant net (FCFA)	Date de détachement	Date de paiement

ND: Non Disponible

MARCHÉ DES ACTIONS

Séance du 19 novembre 2012

Symbole	Titre	Classe de Capitalisation Boursière	Qté	Cours Ach. / Vend.	Qté	Cours du jour	Volume	Valeur	Cours Précéd.	Séance prochaine			Dernier dividende Payé		Cours extrêmes sur les 52 dernières semaines	
										Cours Référence	Ecart maximum		Montant net	Date	Plus Bas	Plus Haut
SECTEUR - INDUSTRIE																
CABC	SICABLE CI	C		/ 56000	598	56 000	62	3 472 000	56 000	56 000	51 800	60 200	2 250	31-mai-12	29 000	56 010
FTSC	FILTISAC CI	B		/ Marché	17	6 200	36	223 200	6 125	6 200	5 735	6 665	321	19-juil-10	2 500	6 625
NEIC	NEI-CEDA CI	C		/ 2775	10	NC			2 775	2 775	2 570	2 980	225	28-juin-01	2 600	3 000
N TLC	NESTLE CI	B	9	43995 / 44000	42	43 995	40	1 759 800	43 995	43 995	40 700	47 290	630	12-août-11	43 000	50 000
SEMC	CROWN SIEM CI	B		/ 21000	22	NC			21 000	21 000	19 425	22 575	1 215	28-sept-12	21 000	24 000
SIVC	AIR LIQUIDE COTE D'IVOIRE	C	5	10000 / 10800	684	10 500	353	3 706 500	10 800	10 500	9 715	11 285	405	04-juil-12	6 200	11 000
SLBC	SOLIBRA CI	A	40	Marché /		NC			229 820	229 820	212 585	247 055	16 380	02-mai-12	162 000	229 820
SMBC	SMB CI	B		/ 22500	33	NC			24 000	24 000	22 200	25 800	450	18-juil-12	16 000	25 000
STBC	SITAB CI	B	187	91810 / 95000	134	91 810	352	32 317 120	99 245	91 810	84 925	98 695	8 399	10-avr-12	60 050	99 245
TTRC	TRITURAF CI-Ste en Liquidation	C		/ Marché	103	NC			800	800	740	860	1 440	19-juil-02	800	1 000
UNLC	UNILEVER CI	B	40	35005 /		NC			35 400	35 400	32 745	38 055	1 233	09-juil-12	32 375	41 000
UNXC	UNIWAX CI	C	28	6400 / 7000	110	7 000	44	308 000	6 880	7 000	6 475	7 525	1 350	06-juin-03	6 400	9 675
TOTAL							887	41 786 620								
SECTEUR - SERVICES PUBLICS																
CIEC	CIE CI	B	1 024	Marché /		35 000	240	8 400 000	35 000	35 000	32 375	37 625	2 052	31-mai-12	16 000	35 000
ONTBF	ONATEL BF	A	134	44000 /		46 000	401	18 446 000	46 000	46 000	42 550	49 450	2 450	01-juin-12	37 200	46 000
SDCC	SODE CI	B	1 186	Marché /		40 000	216	8 640 000	37 730	40 000	37 000	43 000	2 430	31-mai-12	17 000	40 000
SNTS	SONATEL SN	A	22	137500 / 140000	224	139 995	642	89 876 790	140 000	139 995	129 500	150 490	13 050	03-mai-12	105 000	144 000
TOTAL							1 499	125 362 790								
SECTEUR - FINANCES																
BICC	BICI CI	B	233	36000 / 38500	32	NC			38 500	38 500	35 615	41 385	1 035	27-juil-12	29 000	38 500
BOAB	BANK OF AFRICA BN	B	82	55000 /		55 000	139	7 645 000	54 500	55 000	50 875	59 125	3 720	07-mai-12	47 900	56 000
BOABF	BANK OF AFRICA BF	B	2 241	44000 /		NC			44 005	44 005	40 705	47 305	2 625	02-mai-12	31 000	44 005
BOAC	BANK OF AFRICA CI	B	439	34000 / 35000	513	34 000	61	2 074 000	35 000	34 000	31 450	36 550	1 800	02-juin-10	25 500	35 000
BOAN	BANK OF AFRICA NG	B	16	36005 /		36 005	36	1 296 180	36 000	36 005	33 305	38 705	1 800	27-juin-12	30 000	43 100
ETIT	ECOBANK TRANS. INCORP. TG (*)	A	124 901	35 / 36	423 211	36	11 850	426 600	36	36	34	38	2 144	17-juil-12	33	45
SAFC	SAFCA CI	C		/ Marché	17	NC			20 500	20 500	18 965	22 035	1 440	29-juil-11	17 000	20 500
SGBC	SGB CI	A		/ 59000	841	59 000	331	19 529 000	60 870	59 000	54 575	63 425	3 990	11-juin-12	32 000	60 870
TOTAL							12 417	30 970 780								
SECTEUR - TRANSPORT																
SDSC	BOLLORE AFRICA LOGISTICS CI	B	20	66500 / 70000	2	66 500	45	2 992 500	70 000	66 500	61 515	71 485	4 660	24-mai-12	39 900	70 000
SVOC	MOVIS CI	C		/ Marché	1	NC			3 980	3 980	3 685	4 275	270	05-juil-99	2 700	3 980
TOTAL							45	2 992 500								
SECTEUR - AGRICULTURE																
PALC	PALM CI	A	234	16500 / 17500	35	16 500	27	445 500	17 500	16 500	15 265	17 735	810	01-juin-12	12 600	22 655
SICC	SICOR CI	C		/ 3600	10	NC			3 600	3 600	3 330	3 870	1 919	25-sept-00	3 600	3 795
SOGC	SOGB CI	A	1 119	56000 / Marché	4	NC			58 000	58 000	53 650	62 350	10 417	23-juil-12	44 450	90 250
SPHC	SAPH CI	A	138	36005 /		36 005	133	4 788 665	36 000	36 005	33 305	38 705	6 930	22-juin-12	31 450	53 000
TOTAL							160	5 234 165								
SECTEUR - DISTRIBUTION																
ABJC	SERVAIR ABIDJAN CI	C	5	10500 / Marché	4	NC			10 800	10 800	9 990	11 610	225	13-juil-00	5 550	12 700
BNBC	BERNABE CI	B	499	48000 / Marché	6	NC			47 500	47 500	43 940	51 060	4 095	10-juil-12	23 000	49 125
CFAC	CFAO CI	B	135	46000 / 49000	2	46 000	25	1 150 000	46 000	46 000	42 550	49 450	2 997	18-juin-12	14 000	50 005
PRSC	TRACTAFRIC MOTORS CI	B	6	88500 /		88 500	11	973 500	88 000	88 500	81 865	95 135	8 550	24-mai-12	80 000	90 300
SHEC	VIVO ENERGY CI	B	96	26000 / 27500	140	27 000	1 284	34 668 000	27 500	27 000	24 975	29 025	828	31-août-11	11 500	28 000
T TLC	TOTAL CI	B	2	Marché / Marché	2	NC			85 000	85 000	78 625	91 375	2 170	10-août-11	70 000	88 000
TOTAL							1 320	36 791 500								
AUTRES SECTEURS																
STAC	SETAO CI	C		/ 8460	85	NC			8 460	8 460	7 830	9 090			4 390	8 460
TOTAL																
TOTAL - Marché des actions							16 328	243 138 355								

Légende:

(*) le capital de la société contient des actions de priorité convertibles au bout de 3 - 5 ans en actions ordinaire
Mentions : NC: Non Coté Ex-c: Ex-coupon Ex-c:Ex-droit SP: Suspendu DIF: Différé Val-T: Valeur Théorique

Classe de Capitalisation Boursière :

A Sociétés ayant une capitalisation boursière Supérieure à 100 milliards FCFA.
 B Sociétés ayant une capitalisation boursière Comprise entre 10 milliards FCFA et 100 milliards FCFA.
 C Sociétés ayant une capitalisation boursière Inférieure ou égale à 10 milliards FCFA.

MARCHÉ DES DROITS

Symbole	Titre	Qté	Cours Ach. / Vend.	Qté	Cours du jour	Volume	Valeur	Cours Précéd.	Séance prochaine		Parité	Période de Négociation	
									Cours Référence	Ecart maximum		Début	Fin
TOTAL-Marché des droits													

Parité: y pour x signifie y droits pour x action nouvelle

MARCHÉ DES OBLIGATIONS

Séance du 19 novembre 2012

Symbole	Titre	Qté	Cours		Qté	Cours du jour	Volume	Valeur	Cours Précéd.	Séance prochaine		Coupon couru	Type Amort	Coupon d'intérêt			
			Ach. / Vend.							Cours Référence	Ecart maximum			Période	Montant net	Eché.	
OBLIGATIONS REGIONALES																	
BIDC.O1	BIDC 5.60% 2006-2013					NC			9 800	9 800	9 065	10 535	153.42	ACD	A	560.000	11-août
BIDC.O2	BIDC 6.75 % 2010-2017					NC			10 000	10 000	9 250	10 750	85.30	ACD	S	337.500	04/04-10
BOAB.O2	BOA BENIN 6.20% 2009-2014		/ 9875	2		NC			9 875	9 875	9 135	10 615	237.91	AC	A	582.800	23-juin
BOABF.O2	BOA BURKINA F. 6.20% 2009-2014					NC			10 000	10 000	9 250	10 750	237.91	AC	A	582.800	23-juin
BOAC.O1	BOA - CI 6.20% 2009-2014		/ 9900	817		NC			10 000	10 000	9 250	10 750	248.03	AC	A	607.600	23-juin
BOAD.O7	BOAD 5% 2005-2013					NC			10 000	10 000	9 250	10 750	447.95	ACD	A	500.000	28-déc
BOAD.O9	BOAD 5% 2006-2014					NC			10 000	10 000	9 250	10 750	391.78	ACD	A	500.000	07-févr
BOAD.O10	BOAD 4.75% 2006-2012					NC			10 000	10 000	9 250	10 750	372.19	ACD	A	475.000	07-févr
BOAD.O11	BOAD 5.95% 2012-2019					NC			10 000	10 000	9 250	10 750	420.58	ACD	A	595.000	06-mars
BOAM.O2	BOA MALI 6.50% 2009-2014					NC			10 000	10 000	9 250	10 750	230.85	AC	A	565.500	23-juin
BOAN.O1	BOA NIGER 6.50% 2009-2014					NC			10 000	10 000	9 250	10 750	230.85	AC	A	565.500	23-juin
BOAS.O1	BOA SENEGAL 6.50% 2009-2014					NC			10 000	10 000	9 250	10 750	249.42	IF	A	611.000	23-juin
CAAB.O3	CAA BENIN 6.50% 2011-2016					NC			10 000	10 000	9 250	10 750	17.81	ACD	A	650.000	09-nov
CLTB.O2	CELTEL BURKINA 6.35% 2007-2013					NC			9 900	9 900	9 160	10 640	152.47	ACD	S	298.450	17/02-08
CRRH.O1	CRRH-UEMOA 6.10% 2012-2022					NC			10 000	10 000	9 250	10 750	162.45	AC	S	305.000	13/02-08
EOS.O3	ETAT SENEGAL 6.75% 2010-2015					NC			7 500	7 500	6 940	8 060	4.16	ACD	A	506.250	16-nov
EOT.O2	ETAT TOGOLAIS 6.50% 2011-2016		/ 10000	65		NC			9 800	9 800	9 065	10 535	443.42	ACD	A	650.000	15-mars
PAAC.O1	PAA 6.95% 2010-2017					NC			10 000	10 000	9 250	10 750	325.68	ACD	S	342.361	28/05-11
PADS.O2	PAD 7% 2010-2017					NC			10 000	10 000	9 250	10 750	249.59	ACD	S	304.500	22/06-12
PALC.O1	PALMCI 7% 2009-2016					NC			9 800	9 800	9 065	10 535	270.64	ACD	S	343.000	28/06-12
SHAF.O2	SHELTER AFRIQUE 6% 2008-2014					NC			10 000	10 000	9 250	10 750	Ex-c	ACD	S	301.639	21/05-11
TGTLT.O1	TOGO TELECOM 6.50% 2007-2014					NC			5 000	5 000	4 625	5 375	80.35	ACD	S	154.005	15/02-08
TPBF.O2	TPBF 6.50% 2011-2016		/ 9900	15 424	9 900	25	247 500		9 900	9 900	9 160	10 640	593.17	ACD	A	650.000	21-déc
TPCI.O8	TPCI 6.95% 2009-2014					NC			6 667	6 667	6 170	7 165	134.56	ACD	A	463.333	05-août
TPCI.O9	TPCI 6.25% 2010-2013	100	9900 / 10000	1 350		NC			10 000	10 000	9 250	10 750	294.52	IF	A	625.000	31-mai
TPCI.O10	TPCI 7% 2010-2017	531	9850 /		9 850	214	2 107 900		9 850	9 850	9 115	10 585	93.97	AC	A	700.000	01-oct
TPCI.O11	TPCI 6.5% 2011-2016					NC			10 000	10 000	9 250	10 750	115.75	ACD	A	650.000	15-sept
TPCI.O12	TPCI 6.00% 2012-2015					NC			9 900	9 900	9 160	10 640	292.60	ACD	A	600.000	25-mai
TOTAL					239		2 355 400										
OBLIGATIONS KOLAS																	
AFD.O1	AFD 5.25% 2008-2016					NC			9 900	9 900	9 160	10 640	361.45	IF	A	523.532	12-mars
TOTAL																	
TOTAL-Marché des obligations					239		2 355 400										

Légende:

Type Amort: Type d'Amortissement - IF: IN FINE - AC: AMORTISSEMENT CONSTANT - AD: AMORTISSEMENT DEGRESSIF - ACD: AMORTISSEMENT DIFFERE CONSTANT

Période: Périodicité de paiement des coupons - A: annuelle - S: Semestrielle - T: Trimestrielle

Eché.: Echéance de paiement des intérêts

Mentions: NC: Non Coté Ex: Ex-coupon ou Ex-droit SP: Suspendu DIF: Différé

Avis, Décisions, Instructions & Circulaires du jour

Les Avis et Instructions sont disponibles auprès des Antennes Nationales de Bourse et sur le site internet de la BRVM : www.brvm.org

Erratum:

2012 - Calendrier des Assemblées Générales à venir

SICOR

- Prorogation du délai de tenue de l'Assemblée Générale_Exercice 2011 à une date ultérieure.

MOVIS

- Prorogation du délai de tenue de l'Assemblée Générale_Exercice 2011 au 12 décembre 2012.



Official Newsletter
WEST AFRICAN ECONOMIC AND MONETARY UNION
REGIONAL STOCK EXCHANGE - BRVM

LIMITED COMPANY, CAPITAL XOF 3 062 040 000
 Head Office: Abidjan - COTE D'IVOIRE
 Address: 18, Rue Joseph Anoma (Rue des Banques) – 01 B.P. 3802 Abidjan
 Tel: (225) 20 326 685 / 20 326 686 Fax : (225) 20 326 684

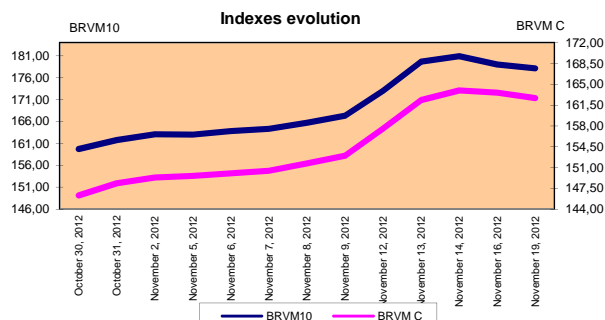
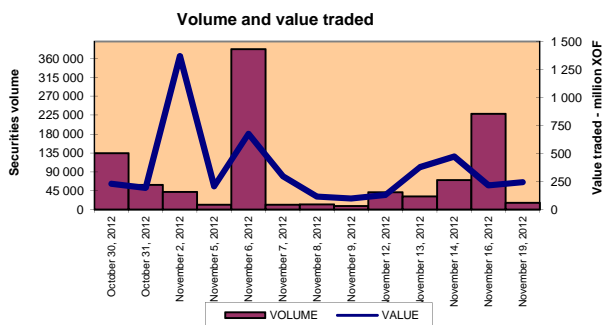
November 19, 2012

Vol : 15 N° : 219

November 19, 2012 Session

References Indexes

Base = 100 To September 15th, 1998	Close	Change		Previous Close	Market Capitalization XOF
		Value	%		
BRVM 10	178,12	-0,86	-0,48%	178,98	2 986 863 400 285
BRVM Composite	162,66	-0,94	-0,57%	163,60	3 895 397 484 200
Bonds Market Capitalization (XOF)					844 049 557 146



Sectoral Indexes

Base = 100 on June 14th, 1999	Close	Change		Previous Close	Number of Companies
		Value	%		
BRVM - Industry	97,41	-1,33	-1,35%	98,74	12
BRVM - Public Utility Service	419,06	0,50	0,12%	418,56	4
BRVM - Financial	58,33	-0,35	-0,60%	58,68	8
BRVM - Transport	332,00	-16,70	-4,79%	348,70	2
BRVM - Agriculture	361,22	-6,33	-1,72%	367,55	4
BRVM - Distribution	171,51	-0,46	-0,27%	171,97	6
BRVM - Others Sectors	104,44	0,00	0,00%	104,44	1

Market Summary

	Volume Traded	Total Value Traded (XOF)	Number of Transactions	Number of securities Traded	securities		
					Gains	Losses	traded
Stocks	16 328	243 138 355	180	21	7	8	6
Bonds	239	2 355 400	2	2	0	0	2
Rights	0	0	0	0	0	0	0

Most Actives securities		Raise			Drop		
securities	Volume	securities	Price	Change	securities	Price	Change
ECOBANK TRANS. INCORP. TG	11 850	SODE CI	40 000	2270	SITAB CI	91 810	-7 435
VIVO ENERGY CI	1 284	BANK OF AFRICA BN	55 000	500	BOLLORE AFRICA LOGISTICS CI	66 500	-3 500
SONATEL SN	642	TRACTAFRIC MOTORS CI	88 500	500	SGB CI	59 000	-1 870
ONATEL BF	401	UNIWAX CI	7 000	120	PALM CI	16 500	-1 000
AIR LIQUIDE CI	353	FILTISAC CI	6 200	75	BANK OF AFRICA CI	34 000	-1 000

International Exchange indexes

African exchanges	Indexes	Close 22-juin-12	Changes Previous Close Session	indexes 30-déc.-11	Others exchanges	Indexes	Close 22-juin-12	Changes Previous Close Session	Indexes 30-déc.-11
CASABLANCA (**)	MADEX	7 936,00	-0,45%	0,5	LONDRES (**)	FOOTSIE 100	5 663,26	1,03%	5.572,28
LAGOS (*)	NSE	26 356,62	0,34%	0,04	NEW YORK (**)	DJIA	12 588,31	0,37%	12.217,56
TUNIS (*)	TUNINDEX	4 894,59	-0,17%	-0,25	TOKYO (*)	NIKKEI 225	9 153,20	1,43%	8.455,35

(*) Indexes of the day before

(**) Indexes at 11 H00 GMT

Announced Coupons

Symbol	securities	Coupon		
		Net Income (XOF)	Detachment Date	Payment Date

NA: Not Available

STOCKS MARKET

November 19th, 2012 Session

Symbol	Security	Classify Stock exchange Capitalization	Qty	Price Bid./Ask.	Qty	Curr. Price	Volume	Value	Previous Price	Next Session			Dividend paid		Extremes Price during the past 52 weeks	
										Price Réference	Price Range	Net Income	Date	Low	High	
INDUSTRY - SECTOR																
CABC	SICABLE CI	C		/ 56000	598	56 000	62	3 472 000	56 000	56 000	51 800	60 200	2 250	May 31, 2012	29 000	56 010
FTSC	FILTISAC CI	B		/ Market	17	6 200	36	223 200	6 125	6 200	5 735	6 665	321	July 19, 2010	2 500	6 625
NEIC	NEI-CEDA CI	C		/ 2775	10	NC			2 775	2 775	2 570	2 980	225	June 28, 2001	2 600	3 000
N TLC	NESTLE CI	B	9	43995 / 44000	42	43 995	40	1 759 800	43 995	43 995	40 700	47 290	630	August 12, 2011	43 000	50 000
SEMC	CROWN SIEM CI	B		/ 21000	22	NC			21 000	21 000	19 425	22 575	1 215	September 28, 2012	21 000	24 000
SIVC	AIR LIQUIDE COTE D'IVOIRE	C	5	10000 / 10800	684	10 500	353	3 706 500	10 800	10 500	9 715	11 285	405	July 4, 2012	6 200	11 000
SLBC	SOLIBRA CI	A	40	Market /		NC			229 820	229 820	212 585	247 055	16 380	May 2, 2012	162 000	229 820
SMBC	SMB CI	B		/ 22500	33	NC			24 000	24 000	22 200	25 800	450	July 18, 2012	16 000	25 000
STBC	SITAB CI	B	187	91810 / 95000	134	91 810	352	32 317 120	99 245	91 810	84 925	98 695	8 399	April 10, 2012	60 050	99 245
TTRC	TRITURAF CI-Company in Liquidation	C		/ Market	103	NC			800	800	740	860	1 440	July 19, 2002	800	1 000
UNLC	UNILEVER CI	B	40	35005 /		NC			35 400	35 400	32 745	38 055	1 233	July 9, 2012	32 375	41 000
UNXC	UNIWAX CI	C	28	6400 / 7000	110	7 000	44	308 000	6 880	7 000	6 475	7 525	1 350	June 6, 2003	6 400	9 675
TOTAL							887	41 786 620								
PUBLICS UTILITIES - SECTOR																
CIEC	CIE CI	B	1 024	Market /		35 000	240	8 400 000	35 000	35 000	32 375	37 625	2 052	May 31, 2012	16 000	35 000
ONTBF	ONATEL BF	A	134	44000 /		46 000	401	18 446 000	46 000	46 000	42 550	49 450	2 450	June 1, 2012	37 200	46 000
SDCC	SODE CI	B	1 186	Market /		40 000	216	8 640 000	37 730	40 000	37 000	43 000	2 430	May 31, 2012	17 000	40 000
SNTS	SONATEL SN	A	22	137500 / 140000	224	139 995	642	89 876 790	140 000	139 995	129 500	150 490	13 050	May 3, 2012	105 000	144 000
TOTAL							1 499	125 362 790								
FINANCIAL - SECTOR																
BICC	BICI CI	B	233	36000 / 38500	32	NC			38 500	38 500	35 615	41 385	1 035	July 27, 2012	29 000	38 500
BOAB	BANK OF AFRICA BN	B	82	55000 /		55 000	139	7 645 000	54 500	55 000	50 875	59 125	3 720	May 7, 2012	47 900	56 000
BOABF	BANK OF AFRICA BF	B	2 241	44000 /		NC			44 005	44 005	40 705	47 305	2 625	May 2, 2012	31 000	44 005
BOAC	BANK OF AFRICA CI	B	439	34000 / 35000	513	34 000	61	2 074 000	35 000	34 000	31 450	36 550	1 800	June 2, 2010	25 500	35 000
BOAN	BANK OF AFRICA NG	B	16	36005 /		36 005	36	1 296 180	36 000	36 005	33 305	38 705	1 800	June 27, 2012	30 000	43 100
ETIT	ECOBANK TRANS. INCORP. TG (*)	A	124 901	35 / 36	423 211	36	11 850	426 600	36	36	34	38	2,144	July 17, 2012	33	45
SAFC	SAFCA CI	C		/ Market	17	NC			20 500	20 500	18 965	22 035	1 440	July 29, 2011	17 000	20 500
SGB C	SGB CI	A		/ 59000	841	59 000	331	19 529 000	60 870	59 000	54 575	63 425	3 990	June 11, 2012	32 000	60 870
TOTAL							12 417	30 970 780								
TRANSPORTATION - SECTOR																
SDSC	BOLLORE AFRICA LOGISTICS CI	B	20	66500 / 70000	2	66 500	45	2 992 500	70 000	66 500	61 515	71 485	4 660	May 24, 2012	39 900	70 000
SVOC	MOVIS CI	C		/ Market	1	NC			3 980	3 980	3 685	4 275	270	July 5, 1999	2 700	3 980
TOTAL							45	2 992 500								
AGRICULTURE - SECTOR																
PALC	PALM CI	A	234	16500 / 17500	35	16 500	27	445 500	17 500	16 500	15 265	17 735	810	June 1, 2012	12 600	22 655
SICC	SICOR CI	C		/ 3600	10	NC			3 600	3 600	3 330	3 870	1 919	September 25, 2000	3 600	3 795
SOGC	SOGB CI	A	1 119	56000 / Market	4	NC			58 000	58 000	53 650	62 350	10 417	July 23, 2012	44 450	90 250
SPHC	SAPH CI	A	138	36005 /		36 005	133	4 788 665	36 000	36 005	33 305	38 705	6 930	June 22, 2012	31 450	53 000
TOTAL							160	5 234 165								
DISTRIBUTION - SECTOR																
ABJC	SERVAIR ABIDJAN CI	C	5	10500 / Market	4	NC			10 800	10 800	9 990	11 610	225	July 13, 2000	5 550	12 700
BNBC	BERNABE CI	B	499	48000 / Market	6	NC			47 500	47 500	43 940	51 060	4 095	July 10, 2012	23 000	49 125
CFAC	CFAO CI	B	135	46000 / 49000	2	46 000	25	1 150 000	46 000	46 000	42 550	49 450	299,7	June 18, 2012	14 000	50 005
PRSC	TRACTAFRIC MOTORS CI	B	6	88500 /		88 500	11	973 500	88 000	88 500	81 865	95 135	8 550	May 24, 2012	80 000	90 300
SHEC	VIVO ENERGY CI	B	96	26000 / 27500	140	27 000	1 284	34 668 000	27 500	27 000	24 975	29 025	828	August 31, 2011	11 500	28 000
T TLC	TOTAL CI	B	2	Market / Market	2	NC			85 000	85 000	78 625	91 375	2 170	August 10, 2011	70 000	88 000
TOTAL							1 320	36 791 500								
OTHERS SECTORS																
STAC	SETAO CI	C		/ 8460	85	NC			8 460	8 460	7 830	9 090			4 390	8 460
TOTAL																
TOTAL - STOCKS MARKET							16 328	243 138 355								

Legend

(*) the capital of the company includes convertible preference shares after 3 to 5 years into common shares.
 Mentions : NC: Unlisted Ex: Ex-coupon or Ex-right SP: Suspended DIF: Differed Val-T: Right's value

Classify Stock exchange Capitalization :

- A: Companies having a stock exchange capitalization Higher than XOF 100 billion.
- B: Companies having a stock exchange capitalization Ranging between XOF 10 billion and XOF 100 billion.
- C: Companies having a Lower stock exchange capitalization or equalizes to 10 billion FCFA .

RIGHTS MARKET

Symbol	Security	Qty	Price Bid./Ask.	Qty	Curr. Price	Volume	Value	Previous Price	Next Session		Parity	Trading Period	
									Reference Price	Price Range		Start	End
TOTAL-RIGHTS MARKET													

Parity: y to x means y rights for x new shares.

BONDS MARKET

November 19th, 2012 Session

Symbol	Security	Qty	Price Bid./Ask.	Qty	Curr. Price	Volume	Value	Previous Price	Next Session		Coupon Income	Type Amort	Bond Coupon			
									Price Reference	Price Range			Period	Net Income	Payment date	
REGIONAL BOND																
BIDC.O1	BIDC 5.60% 2006-2013				NC			9 800	9 800	9 065	10 535	153,42	ACD	A	560,000	August 11, 2012
BIDC.O2	BIDC 6.75 % 2010-2017				NC			10 000	10 000	9 250	10 750	85,30	ACD	S	337,500	04/04-10
BOAB.O2	BOA BENIN 6.20% 2009-2014		/ 9875	2	NC			9 875	9 875	9 135	10 615	237,91	AC	A	582,800	June 23, 2012
BOABF.O2	BOA BURKINA F. 6.20% 2009-2014				NC			10 000	10 000	9 250	10 750	237,91	AC	A	582,800	June 23, 2012
BOAC.O1	BOA - CI 6.20% 2009-2014		/ 9900	817	NC			10 000	10 000	9 250	10 750	248,03	AC	A	607,600	June 23, 2012
BOAD.O7	BOAD 5% 2005-2013				NC			10 000	10 000	9 250	10 750	447,95	ACD	A	500,000	December 28, 2011
BOAD.O9	BOAD 5% 2006-2014				NC			10 000	10 000	9 250	10 750	391,78	ACD	A	500,000	February 7, 2012
BOAD.O10	BOAD 4.75% 2006-2012				NC			10 000	10 000	9 250	10 750	372,19	ACD	A	475,000	February 7, 2012
BOAD.O11	BOAD 5.95% 2012-2019				NC			10 000	10 000	9 250	10 750	420,58	ACD	A	595,000	March 6, 2012
BOAM.O2	BOA MALI 6.50% 2009-2014				NC			10 000	10 000	9 250	10 750	230,85	AC	A	565,500	June 23, 2012
BOAN.O1	BOA NIGER 6.50% 2009-2014				NC			10 000	10 000	9 250	10 750	230,85	AC	A	565,500	June 23, 2012
BOAS.O1	BOA SENEGAL 6.50% 2009-2014				NC			10 000	10 000	9 250	10 750	249,42	IF	A	611,000	June 23, 2012
CAAB.O3	CAA BENIN 6.50% 2011-2016				NC			10 000	10 000	9 250	10 750	17,81	ACD	A	650,000	November 9, 2012
CLTB.O2	CELTEL BURKINA 6.35% 2007-2013				NC			9 900	9 900	9 160	10 640	152,47	ACD	S	298,450	17/02-08
CRRH.O1	CRRH-UEMOA 6.10% 2012-2022				NC			10 000	10 000	9 250	10 750	162,45	AC	S	305,000	13/02-08
EOS.O3	ETAT SENEGAL 6.75% 2010-2015				NC			7 500	7 500	6 940	8 060	4,16	ACD	A	506,250	November 16, 2012
EOT.O2	ETAT TOGOLAIS 6.50% 2011-2016		/ 10000	65	NC			9 800	9 800	9 065	10 535	443,42	ACD	A	650,000	March 15, 2012
PAAC.O1	PAA 6.95% 2010-2017				NC			10 000	10 000	9 250	10 750	325,68	ACD	S	342,361	28/05-11
PADS.O2	PAD 7% 2010-2017				NC			10 000	10 000	9 250	10 750	249,59	ACD	S	304,500	22/06-12
PALC.O1	PALMCI 7% 2009-2016				NC			9 800	9 800	9 065	10 535	270,64	ACD	S	343,000	28/06-12
SHAF.O2	SHELTER AFRIQUE 6% 2008-2014				NC			10 000	10 000	9 250	10 750	Ex-c	ACD	S	301,639	21/05-11
TGTLT.O1	TOGO TELECOM 6.50% 2007-2014				NC			5 000	5 000	4 625	5 375	80,35	ACD	S	154,005	15/02-08
TPBF.O2	TPBF 6.50% 2011-2016		/ 9900	15 424	9 900	25	247 500	9 900	9 900	9 160	10 640	593,17	ACD	A	650,000	December 21, 2011
TPCI.O8	TPCI 6.95% 2009-2014				NC			6 667	6 667	6 170	7 165	134,56	ACD	A	463,333	August 5, 2012
TPCI.O9	TPCI 6.25% 2010-2013	100	9900 / 10000	1 350	NC			10 000	10 000	9 250	10 750	294,52	IF	A	625,000	May 31, 2012
TPCI.O10	TPCI 7% 2010-2017	531	9850 /		9 850	214	2 107 900	9 850	9 850	9 115	10 585	93,97	AC	A	700,000	October 1, 2012
TPCI.O11	TPCI 6.5% 2011-2016				NC			10 000	10 000	9 250	10 750	115,75	ACD	A	650,000	September 15, 2012
TPCI.O12	TPCI 6.00% 2012-2015				NC			9 900	9 900	9 160	10 640	292,60	ACD	A	600,000	May 25, 2012
TOTAL						239	2 355 400									
KOLAS BOND																
AFD.O1	AFD 5.25% 2008-2016				NC			9 900	9 900	9 160	10 640	361,45	IF	A	523,532	March 12, 2012
TOTAL																
TOTAL-BONDS MARKET						239	2 355 400									

Legend

Type Amort: Kind of depreciation - IF: IN FINE - AC: CONSTANT DEPRECIATION - AD: DEGRESSIVE DEPRECIATION - ACD: DIFFERED CONSTANT DEPRECIATION

Period: Coupons Payment Period - A: Yearly - S: Semi annual - T: Quaterly

Payment date: Interest Payment expiry

Mentions: NC: Unlisted Ex: Ex-coupon ou Ex-right SP: Suspended DIF: Differed

Notices, Decisions, Instructions & Circulars of the day

 Notices and instructions are available with National Offices and on the Website of BRVM: www.brvm.org
Erratum:
Calendar of General Meetings - LISTED COMPANIES
SICOR

- Prorogation General Meeting at a later date.

MOVIS

- December, 12nd 2012, Prorogation General Meeting.