



# Bulletin Officiel de la Cote

## BOURSE REGIONALE DES VALEURS MOBILIERES S.A.

SOCIETE ANONYME AU CAPITAL DE FCFA 3 062 040 000

Siège Social: Abidjan - COTE D'IVOIRE

Siège Social : 18, Rue Joseph Anoma (Rue des Banques) – 01 B.P. 3802 Abidjan 01

Tel : (225) 20 326 685 / 20 326 686 Fax : (225) 20 326 684

Site Internet: [www.brvm.org](http://www.brvm.org)

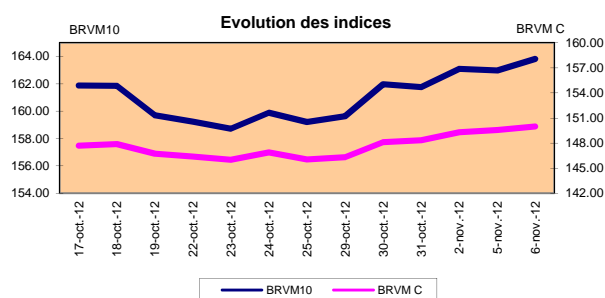
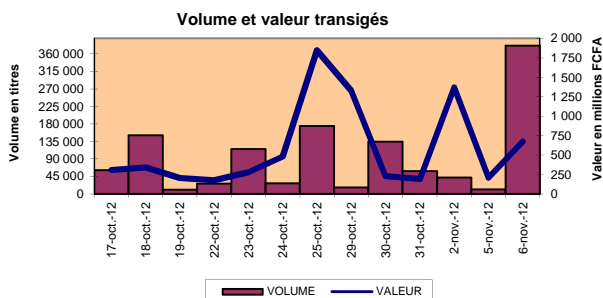
Bulletin du 06 novembre 2012

Vol : 15 N° : 211

### Séance du 06 novembre 2012

#### Indices de référence

Base = 100 au 15 septembre 1998	Fermeture	Variation		Fermeture Précédente	Capitalisation Boursière en FCFA
		en valeur	en %		
BRVM 10	163.82	0.84	0.52%	162.98	2 746 943 252 120
BRVM Composite	150.00	0.43	0.29%	149.57	3 592 277 773 950
Capitalisation du marché obligataire ( en F CFA)					852 465 153 796



#### Indices sectoriels

Base = 100 au 14 juin 1999	Fermeture	Variation		Fermeture Précédente	Nombre de sociétés
		en valeur	en %		
BRVM - Industrie	88.03	0.21	0.24%	87.82	12
BRVM - Services Publics	364.17	-1.67	-0.46%	365.84	4
BRVM - Finances	56.08	-0.03	-0.05%	56.11	8
BRVM - Transport	315.32	-21.45	-6.37%	336.77	2
BRVM - Agriculture	372.41	17.11	4.82%	355.30	4
BRVM - Distribution	166.15	0.43	0.26%	165.72	6
BRVM - Autres Secteurs	104.44	0.00	0.00%	104.44	1

#### Sommaire du marché

	Volume Transigé	Valeur Totale Transigée (F CFA)	Nombre de Transactions	Nombre de titres échangés	Titres		
					Gains	Pertes	Inchangés
Actions	381 458	674 657 516	160	23	8	6	9
Obligations	99	836 682	6	3	0	0	3
Droits	0	0	0	0	0	0	0

Titres les plus actifs		Plus fortes hausses			Plus fortes baisses		
Titres	Volume	Titres	Cours	Variation	Titres	Cours	Variation
ECOBANK TRANS. INCORP. TG	372 036	SOGB CI	59 660	4160	BOLLORE AFRICA LOGISTICS CI	63 005	-4 495
SONATEL SN	4 226	BERNABE CI	45 000	3000	ONATEL BF	44 010	-1 990
FILTISAC CI	1 508	SAPH CI	36 000	1100	SERVAIR ABIDJAN CI	10 870	-880
AIR LIQUIDE CI	900	PALM CI	17 800	800	BANK OF AFRICA NG	35 000	-500
SICABLE CI	887	UNILEVER CI	35 400	595	SODE CI	33 010	-5

#### Indices boursiers internationaux

Places financières africaines	Indices	Clôture 6-nov.-12	Variation Séance précédente	Indices au 30-déc.-11	Autres places financières	Indices	Clôture 6-nov.-12	Variations Séance précédente	Indices au 30-déc.-11
ACCRA (*)	GSE	1 144.90	0.16%	969.03	PARIS (**)	CAC 40	3 469.99	0.59%	3 159.81
CASABLANCA (**)	MADEX	7 866.69	1.09%	9011.57	LONDRES (**)	FOOTSIE 100	5 869.52	0.52%	5 572.28
LAGOS (*)	NSE	26 600.10	0.15%	20,730.63	NEW YORK (**)	DJIA	13 112.44	0.15%	12,217.56
TUNIS (*)	TUNINDEX	4 908.18	-0.02%	4,722.25	TOKYO (*)	NIKKEI 225	8 975.15	-0.36%	8,455.35

(\*) Indices de la veille

(\*\*) Indices à 11 H00GMT

#### Coupons annoncés

Symbole	Titre	Coupon		
		Montant net (FCFA)	Date de détachement	Date de paiement

ND: Non Disponible

MARCHÉ DES ACTIONS

Séance du 06 novembre 2012

Symbole	Titre	Classe de Capitalisation Boursière	Qté	Cours Ach. / Vend.	Qté	Cours du jour	Volume	Valeur	Cours Précéd.	Séance prochaine			Dernier dividende Payé		Cours extrêmes sur les 52 dernières semaines	
										Cours Référence	Ecarts maximaux	Montant net	Date	Plus Bas	Plus Haut	
<b>SECTEUR - INDUSTRIE</b>																
CABC	SICABLE CI	C	113	56005 / 59000	580	56 005	887	49 676 435	55 900	56 005	51 805	60 205	2 250	31-mai-12	29 000	56 005
FTSC	FILTISAC CI	B	125	5700 / 5895	7	5 895	1 508	8 889 660	5 900	5 895	5 455	6 335	321	19-juil-10	2 500	6 625
NEIC	NEI-CEDA CI	C		/ 2775	40	NC			2 775	2 775	2 570	2 980	225	28-juin-01	2 600	3 000
N TLC	NESTLE CI	B		/ Marché	4	NC			43 995	43 995	40 700	47 290	630	12-août-11	43 000	50 000
SEMC	CROWN SIEM CI	B		/ 22000	148	22 000	32	704 000	22 000	22 000	20 350	23 650	1 215	28-sept-12	21 900	24 000
SIVC	AIR LIQUIDE COTE D'IVOIRE	C	204	9800 / 10000	75	9 800	900	8 820 000	9 725	9 800	9 065	10 535	405	04-juil-12	6 200	9 800
SLBC	SOLIBRA CI	A	125	Marché /		198 875	60	11 932 500	198 875	198 875	183 960	213 790	16 380	02-mai-12	162 000	215 000
SMBC	SMB CI	B	89	20500 /		20 500	71	1 455 500	20 500	20 500	18 965	22 035	450	18-juil-12	16 000	20 500
STBC	SITAB CI	B	57	77600 / 75000	2	NC			77 505	77 505	71 695	83 315	8 399	10-avr-12	60 000	80 000
TTRC	TRITURAF CI-Ste en Liquidation	C		/ 800	309	NC			800	800	740	860	1 440	19-juil-02	800	1 000
UNLC	UNILEVER CI	B	21	35400 /		35 400	56	1 982 400	34 805	35 400	32 745	38 055	1 233	09-juil-12	32 375	41 000
UNXC	UNIWAX CI	C		/ 6400	13	6 400	3	19 200	6 400	6 400	5 920	6 880	1 350	06-juin-03	6 400	9 675
<b>TOTAL</b>							<b>3 517</b>	<b>83 479 695</b>								
<b>SECTEUR - SERVICES PUBLICS</b>																
CIEC	CIE CI	B	28	32005 /		32 005	20	640 100	32 000	32 005	29 605	34 405	2 052	31-mai-12	16 000	32 200
ONTBF	ONATEL BF	A	20	44010 / 45000	20	44 010	130	5 721 300	46 000	44 010	40 710	47 310	2 450	01-juin-12	37 200	46 000
SDCC	SODE CI	B	83	33010 / 35000	10	33 010	70	2 310 700	33 015	33 010	30 535	35 485	2 430	31-mai-12	16 000	33 015
SNTS	SONATEL SN	A	390	120000 / 125000	56	120 000	4 226	507 120 000	120 000	120 000	111 000	129 000	13 050	03-mai-12	105 000	130 010
<b>TOTAL</b>							<b>4 446</b>	<b>515 792 100</b>								
<b>SECTEUR - FINANCES</b>																
BICC	BICI CI	B	3	36005 /		NC			38 500	38 500	35 615	41 385	1 035	27-juil-12	29 000	38 500
BOAB	BANK OF AFRICA BN	B	28	54000 /		54 000	7	378 000	54 000	54 000	49 950	58 050	3 720	07-mai-12	47 900	56 000
BOABF	BANK OF AFRICA BF	B		/ 43900	16	NC			44 000	44 000	40 700	47 300	2 625	02-mai-12	31 000	44 000
BOAC	BANK OF AFRICA CI	B	201	35000 / 36500	22	35 000	24	840 000	35 000	35 000	32 375	37 625	1 800	02-juin-10	25 500	35 000
BOAN	BANK OF AFRICA NG	B		/ 35000	55	35 000	15	525 000	35 500	35 000	32 375	37 625	1 800	27-juin-12	30 000	43 100
ETIT	ECOBANK TRANS. INCORP. TG (*)	A	16 872	35 / 36	298 847	36	372 036	13 393 296	36	36	34	38	2 144	17-juil-12	33	45
SAFC	SAFCA CI	C		/ 22000	10	NC			20 500	20 500	18 965	22 035	1 440	29-juil-11	17 000	20 500
SGBC	SGB CI	A	685	47000 / 49000	100	NC			47 000	47 000	43 475	50 525	3 990	11-juin-12	32 000	49 450
<b>TOTAL</b>							<b>372 082</b>	<b>15 136 296</b>								
<b>SECTEUR - TRANSPORT</b>																
SDSC	BOLLORE AFRICA LOGISTICS CI	B	525	63005 / 67000	5	63 005	91	5 733 455	67 500	63 005	58 280	67 730	4 660	24-mai-12	39 900	67 500
SVOC	MOVIS CI	C				NC			3 980	3 980	3 685	4 275	270	05-juil-99	2 700	3 980
<b>TOTAL</b>							<b>91</b>	<b>5 733 455</b>								
<b>SECTEUR - AGRICULTURE</b>																
PALC	PALM CI	A	356	17005 / 17800	288	17 800	313	5 571 400	17 000	17 800	16 465	19 135	810	01-juin-12	12 600	22 655
SICC	SICOR CI	C	500	3500 / 3600	213	NC			3 600	3 600	3 330	3 870	1 919	25-sept-00	3 600	3 795
SOGC	SOGB CI	A	318	55500 / 59660	496	59 660	516	30 784 560	55 500	59 660	55 190	64 130	10 417	23-juil-12	44 450	90 250
SPHC	SAPH CI	A	35	35000 / 36000	2 123	36 000	360	12 960 000	34 900	36 000	33 300	38 700	6 930	22-juin-12	31 450	53 000
<b>TOTAL</b>							<b>1 189</b>	<b>49 315 960</b>								
<b>SECTEUR - DISTRIBUTION</b>																
ABJC	SERVAIR ABIDJAN CI	C		/ Marché	3	10 870	23	250 010	11 750	10 870	10 055	11 685	225	13-juil-00	4 600	12 700
BNBC	BERNABE CI	B	500	42000 /		45 000	60	2 700 000	42 000	45 000	41 625	48 375	4 095	10-juil-12	23 000	49 125
CFAC	CFAO CI	B	297	45000 / 46500	88	45 000	50	2 250 000	45 000	45 000	41 625	48 375	299,7	18-juin-12	14 000	50 005
PRSC	TRACTAFRIC MOTORS CI	B	3	Marché /		NC			88 000	88 000	81 400	94 600	8 550	24-mai-12	80 000	90 300
SHEC	VIVO ENERGY CI	B	120	24100 / 25800	400	NC			24 000	24 000	22 200	25 800	828	31-août-11	11 500	28 000
T TLC	TOTAL CI	B	2	82000 / 85000	159	NC			85 000	85 000	78 625	91 375	2 170	10-août-11	70 000	88 000
<b>TOTAL</b>							<b>133</b>	<b>5 200 010</b>								
<b>AUTRES SECTEURS</b>																
STAC	SETAO CI	C		/ 8460	224	NC			8 460	8 460	7 830	9 090			4 390	8 460
<b>TOTAL</b>																
<b>TOTAL - Marché des actions</b>							<b>381 458</b>	<b>674 657 516</b>								

**Légende:**

(\*) le capital de la société contient des actions de priorité convertibles au bout de 3 - 5 ans en actions ordinaire  
 Mentions : NC: Non Coté Ex-c: Ex-coupon Ex-c:Ex-droit SP: Suspendu DIF: Différé Val-T: Valeur Théorique

**Classe de Capitalisation Boursière :**

A Sociétés ayant une capitalisation boursière Supérieure à 100 milliards FCFA.  
 B Sociétés ayant une capitalisation boursière Comprise entre 10 milliards FCFA et 100 milliards FCFA.  
 C Sociétés ayant une capitalisation boursière Inférieure ou égale à 10 milliards FCFA. ....

**MARCHÉ DES DROITS**

Symbole	Titre	Qté	Cours Ach. / Vend.	Qté	Cours du jour	Volume	Valeur	Cours Précéd.	Séance prochaine		Parité	Période de Négociation	
									Cours Référence	Ecarts maximaux		Début	Fin
<b>TOTAL-Marché des droits</b>													

Parité: y pour x signifie y droits pour x action nouvelle

**MARCHÉ DES OBLIGATIONS**

Séance du 06 novembre 2012

Symbole	Titre	Qté	Cours		Qté	Cours du jour	Volume	Valeur	Cours Précéd.	Séance prochaine		Coupon couru	Type Amort	Coupon d'intérêt			
			Ach. / Vend.							Cours Référence	Ecart max			Période	Montant net	Eché.	
<b>OBLIGATIONS REGIONALES</b>																	
BIDC.O1	BIDC 5.60% 2006-2013					NC			9 800	9 800	9 065	10 535	133.48	ACD	A	560.000	11-août
BIDC.O2	BIDC 6.75 % 2010-2017				10 000	10	100 000	10 000	10 000	9 250	10 750	61.20	ACD	S	337.500	04/04-10	
BOAB.O2	BOA BENIN 6.20% 2009-2014		/ 9875	191		NC			9 875	9 875	9 135	10 615	217.15	AC	A	582.800	23-juin
BOABF.O2	BOA BURKINA F. 6.20% 2009-2014					NC			10 000	10 000	9 250	10 750	217.15	AC	A	582.800	23-juin
BOAC.O1	BOA - CI 6.20% 2009-2014		/ 9900	17		NC			10 000	10 000	9 250	10 750	226.39	AC	A	607.600	23-juin
BOAD.O7	BOAD 5% 2005-2013					NC			10 000	10 000	9 250	10 750	430.14	ACD	A	500.000	28-déc
BOAD.O9	BOAD 5% 2006-2014					NC			10 000	10 000	9 250	10 750	373.97	ACD	A	500.000	07-févr
BOAD.O10	BOAD 4.75% 2006-2012					NC			10 000	10 000	9 250	10 750	355.27	ACD	A	475.000	07-févr
BOAD.O11	BOAD 5.95% 2012-2019					NC			10 000	10 000	9 250	10 750	399.38	ACD	A	595.000	06-mars
BOAM.O2	BOA MALI 6.50% 2009-2014					NC			10 000	10 000	9 250	10 750	210.71	AC	A	565.500	23-juin
BOAN.O1	BOA NIGER 6.50% 2009-2014					NC			10 000	10 000	9 250	10 750	210.71	AC	A	565.500	23-juin
BOAS.O1	BOA SENEGAL 6.50% 2009-2014					NC			10 000	10 000	9 250	10 750	227.66	IF	A	611.000	23-juin
CAAB.O3	CAA BENIN 6.50% 2011-2016		/ 10000	11		NC			10 000	10 000	9 250	10 750	644.67	ACD	A	650.000	09-nov
CLTB.O2	CELTEL BURKINA 6.35% 2007-2013					NC			9 900	9 900	9 160	10 640	131.38	ACD	S	298.450	17/02-08
EOS.O3	ETAT SENEGAL 6.75% 2010-2015					NC			10 000	10 000	9 250	10 750	658.36	ACD	A	675.000	16-nov
EOT.O2	ETAT TOGOLAIS 6.50% 2011-2016	5	Marché / Marché	5		NC			10 000	10 000	9 250	10 750	420.27	ACD	A	650.000	15-mars
PAAC.O1	PAA 6.95% 2010-2017					NC			10 000	10 000	9 250	10 750	301.48	ACD	S	342.361	28/05-11
PADS.O2	PAD 7% 2010-2017					NC			10 000	10 000	9 250	10 750	227.96	ACD	S	304.500	22/06-12
PALC.O1	PALMCI 7% 2009-2016				10 000	43	430 000	10 000	10 000	9 250	10 750	246.21	ACD	S	343.000	28/06-12	
SHAF.O2	SHELTER AFRIQUE 6% 2008-2014					NC			9 850	9 850	9 115	10 585	276.99	ACD	S	301.639	21/05-11
TGTLT.O1	TOGO TELECOM 6.50% 2007-2014					NC			5 000	5 000	4 625	5 375	69.47	ACD	S	154.005	15/02-08
TPBF.O2	TPBF 6.50% 2011-2016		/ 9900	15 449		NC			9 900	9 900	9 160	10 640	570.08	ACD	A	650.000	21-déc
TPCI.O8	TPCI 6.95% 2009-2014				6 667	46	306 682	6 667	6 667	6 170	7 165	118.05	ACD	A	463.333	05-août	
TPCI.O9	TPCI 6.25% 2010-2013		/ 10000	1 350		NC			10 000	10 000	9 250	10 750	272.26	IF	A	625.000	31-mai
TPCI.O10	TPCI 7% 2010-2017		/ Marché	142		NC			10 000	10 000	9 250	10 750	69.04	AC	A	700.000	01-oct
TPCI.O11	TPCI 6.5% 2011-2016					NC			10 000	10 000	9 250	10 750	92.60	ACD	A	650.000	15-sept
TPCI.O12	TPCI 6.00% 2012-2015					NC			9 900	9 900	9 160	10 640	271.23	ACD	A	600.000	25-mai
<b>TOTAL</b>					<b>99</b>		<b>836 682</b>										
<b>OBLIGATIONS KOLAS</b>																	
AFD.O1	AFD 5.25% 2008-2016					NC			9 900	9 900	9 160	10 640	342.81	IF	A	523.532	12-mars
<b>TOTAL</b>																	
<b>TOTAL-Marché des obligations</b>					<b>99</b>		<b>836 682</b>										

**Légende:**

Type Amort: Type d'Amortissement - IF: IN FINE - AC: AMORTISSEMENT CONSTANT - AD: AMORTISSEMENT DEGRESSIF - ACD: AMORTISSEMENT DIFFERE CONSTANT

Période : Périodicité de paiement des coupons - A: annuelle - S: Semestrielle - T: Trimestrielle

Eché. : Echéance de paiement des intérêts

Mentions : NC: Non Coté Ex: Ex-coupon ou Ex-droit SP: Suspendu DIF: Différé

**Avis, Décisions, Instructions & Circulaires du jour**

 Les Avis et Instructions sont disponibles auprès des Antennes Nationales de Bourse et sur le site internet de la BRVM : [www.brvm.org](http://www.brvm.org)
**Erratum:**
**2012 - Calendrier des Assemblées Générales à venir**
**SONATEL**

- Convocation à l'Assemblée Générale Extraordinaire - 31 octobre 2012.

**SICOR**

- Prorogation du délai de tenue de l'Assemblée Générale Exercice 2011 à une date ultérieure.

**MOVIS**

- Prorogation du délai de tenue de l'Assemblée Générale Exercice 2011 au 12 décembre 2012.



November 6, 2012

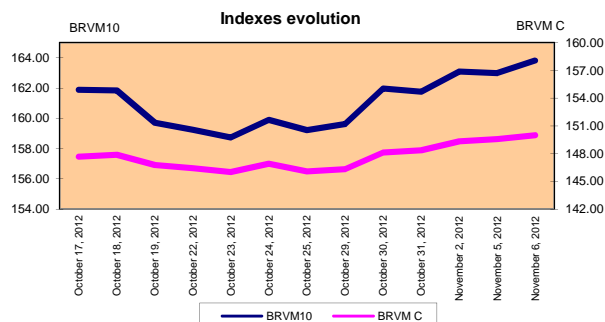
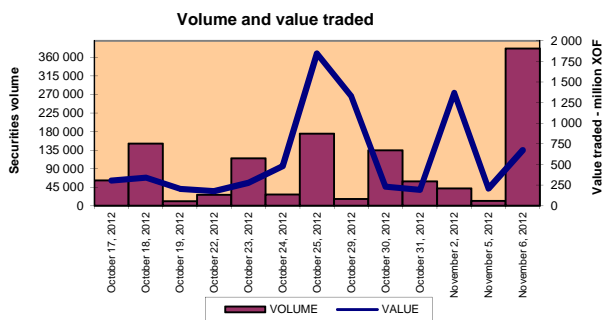
Vol : 15 N° : 211

November 6, 2012 Session

References Indexes

Base = 100 To September 15th, 1998	Close	Change		Previous Close	Market Capitalization XOF
		Value	%		
BRVM 10	163.82	0.84	0.52%	162.98	2 746 943 252 120
BRVM Composite	150.00	0.43	0.29%	149.57	3 592 277 773 950

Bonds Market Capitalization ( XOF)	852 465 153 796
------------------------------------	-----------------



Sectoral Indexes

Base = 100 on June 14th, 1999	Close	Change		Previous Close	Number of Companies
		Value	%		
BRVM - Industry	88.03	0.21	0.24%	87.82	12
BRVM - Public Utility Service	364.17	-1.67	-0.46%	365.84	4
BRVM - Financial	56.08	-0.03	-0.05%	56.11	8
BRVM - Transport	315.32	-21.45	-6.37%	336.77	2
BRVM - Agriculture	372.41	17.11	4.82%	355.30	4
BRVM - Distribution	166.15	0.43	0.26%	165.72	6
BRVM - Others Sectors	104.44	0.00	0.00%	104.44	1

Market Summary

	Volume Traded	Total Value Traded (XOF)	Number of Transactions	Number of securities Traded	securities		
					Gains	Losses	traded
Stocks	381 458	674 657 516	160	23	8	6	9
Bonds	99	836 682	6	3	0	0	3
Rights	0	0	0	0	0	0	0

Most Actives securities		Raise			Drop		
securities	Volume	securities	Price	Change	securities	Price	Change
ECOBANK TRANS. INCORP. TG	372 036	SOGB CI	59 660	4160	BOLLORE AFRICA LOGISTICS CI	63 005	-4 495
SONATEL SN	4 226	BERNABE CI	45 000	3000	ONATEL BF	44 010	-1 990
FILTISAC CI	1 508	SAPH CI	36 000	1100	SERVAIR ABIDJAN CI	10 870	-880
AIR LIQUIDE CI	900	PALM CI	17 800	800	BANK OF AFRICA NG	35 000	-500
SICABLE CI	887	UNILEVER CI	35 400	595	SODE CI	33 010	-5

International Exchange indexes

African exchanges	Indexes	Close 22-juin-12	Changes Previous Close Session	indexes 30-déc.-11	Others exchanges	Indexes	Close 22-juin-12	Changes Previous Close Session	Indexes 30-déc.-11
CASABLANCA (**)	MADEX	7 866.69	1.09%	9011.57	LONDRES (**)	FOOTSIE 100	5 869.52	0.52%	5 572.28
LAGOS (*)	NSE	26 600.10	0.15%	20,730.63	NEW YORK (**)	DJIA	13 112.44	0.15%	12,217.56
TUNIS (*)	TUNINDEX	4 908.18	-0.02%	4,722.25	TOKYO (*)	NIKKEI 225	8 975.15	-0.36%	8,455.35

(\*) Indexes of the day before

(\*\*) Indexes at 11 H00 GMT

Announced Coupons

Symbol	securities	Coupon		
		Net Income (XOF)	Detachment Date	Payment Date

NA: Not Available

STOCKS MARKET

November 6th, 2012 Session

Symbol	Security	Classify Stock exchange Capitalization	Qty	Price Bid./Ask.	Qty	Curr. Price	Volume	Value	Previous Price	Next Session			Dividend paid		Extremes Price during the past 52 weeks	
										Price Réference	Price Range	Net Income	Date	Low	High	
<b>INDUSTRY - SECTOR</b>																
CABC	SICABLE CI	C	113	56005 / 59000	580	56 005	887	49 676 435	55 900	56 005	51 805	60 205	2 250	May 31, 2012	29 000	56 005
FTSC	FILTISAC CI	B	125	5700 / 5895	7	5 895	1 508	8 889 660	5 900	5 895	5 455	6 335	321	July 19, 2010	2 500	6 625
NEIC	NEI-CEDA CI	C		/ 2775	40	NC			2 775	2 775	2 570	2 980	225	June 28, 2001	2 600	3 000
N TLC	NESTLE CI	B		/ Market	4	NC			43 995	43 995	40 700	47 290	630	August 12, 2011	43 000	50 000
SEMC	CROWN SIEM CI	B		/ 22000	148	22 000	32	704 000	22 000	22 000	20 350	23 650	1 215	September 28, 2012	21 900	24 000
SIVC	AIR LIQUIDE COTE D'IVOIRE	C	204	9800 / 10000	75	9 800	900	8 820 000	9 725	9 800	9 065	10 535	405	July 4, 2012	6 200	9 800
SLBC	SOLIBRA CI	A	125	Market /		198 875	60	11 932 500	198 875	198 875	183 960	213 790	16 380	May 2, 2012	162 000	215 000
SMBC	SMB CI	B	89	20500 /		20 500	71	1 455 500	20 500	20 500	18 965	22 035	450	July 18, 2012	16 000	20 500
STBC	SITAB CI	B	57	77600 / 75000	2	NC			77 505	77 505	71 695	83 315	8 399	April 10, 2012	60 000	80 000
TTRC	TRITURAF CI-Company in Liquidation	C		/ 800	309	NC			800	800	740	860	1 440	July 19, 2002	800	1 000
UNLC	UNILEVER CI	B	21	35400 /		35 400	56	1 982 400	34 805	35 400	32 745	38 055	1 233	July 9, 2012	32 375	41 000
UNXC	UNIWAX CI	C		/ 6400	13	6 400	3	19 200	6 400	6 400	5 920	6 880	1 350	June 6, 2003	6 400	9 675
<b>TOTAL</b>							<b>3 517</b>	<b>83 479 695</b>								
<b>PUBLICS UTILITIES - SECTOR</b>																
CIEC	CIE CI	B	28	32005 /		32 005	20	640 100	32 000	32 005	29 605	34 405	2 052	May 31, 2012	16 000	32 200
ONTBF	ONATEL BF	A	20	44010 / 45000	20	44 010	130	5 721 300	46 000	44 010	40 710	47 310	2 450	June 1, 2012	37 200	46 000
SDCC	SODE CI	B	83	33010 / 35000	10	33 010	70	2 310 700	33 015	33 010	30 535	35 485	2 430	May 31, 2012	16 000	33 015
SNTS	SONATEL SN	A	390	120000 / 125000	56	120 000	4 226	507 120 000	120 000	120 000	111 000	129 000	13 050	May 3, 2012	105 000	130 010
<b>TOTAL</b>						<b>4 446</b>		<b>515 792 100</b>								
<b>FINANCIAL - SECTOR</b>																
BICC	BICI CI	B	3	36005 /		NC			38 500	38 500	35 615	41 385	1 035	July 27, 2012	29 000	38 500
BOAB	BANK OF AFRICA BN	B	28	54000 /		54 000	7	378 000	54 000	54 000	49 950	58 050	3 720	May 7, 2012	47 900	56 000
BOABF	BANK OF AFRICA BF	B		/ 43900	16	NC			44 000	44 000	40 700	47 300	2 625	May 2, 2012	31 000	44 000
BOAC	BANK OF AFRICA CI	B	201	35000 / 36500	22	35 000	24	840 000	35 000	35 000	32 375	37 625	1 800	June 2, 2010	25 500	35 000
BOAN	BANK OF AFRICA NG	B		/ 35000	55	35 000	15	525 000	35 500	35 000	32 375	37 625	1 800	June 27, 2012	30 000	43 100
ETIT	ECOBANK TRANS. INCORP. TG (*)	A	16 872	35 / 36	298 847	36	372 036	13 393 296	36	36	34	38	2 144	July 17, 2012	33	45
SAFC	SAFCA CI	C		/ 22000	10	NC			20 500	20 500	18 965	22 035	1 440	July 29, 2011	17 000	20 500
SGB C	SGB CI	A	685	47000 / 49000	100	NC			47 000	47 000	43 475	50 525	3 990	June 11, 2012	32 000	49 450
<b>TOTAL</b>						<b>372 082</b>		<b>15 136 296</b>								
<b>TRANSPORTATION - SECTOR</b>																
SDSC	BOLLORE AFRICA LOGISTICS CI	B	525	63005 / 67000	5	63 005	91	5 733 455	67 500	63 005	58 280	67 730	4 660	May 24, 2012	39 900	67 500
SVOC	MOVIS CI	C				NC			3 980	3 980	3 685	4 275	270	July 5, 1999	2 700	3 980
<b>TOTAL</b>						<b>91</b>		<b>5 733 455</b>								
<b>AGRICULTURE - SECTOR</b>																
PALC	PALM CI	A	356	17005 / 17800	288	17 800	313	5 571 400	17 000	17 800	16 465	19 135	810	June 1, 2012	12 600	22 655
SICC	SICOR CI	C	500	3500 / 3600	213	NC			3 600	3 600	3 330	3 870	1 919	September 25, 2000	3 600	3 795
SOGC	SOGB CI	A	318	55500 / 59660	496	59 660	516	30 784 560	55 500	59 660	55 190	64 130	10 417	July 23, 2012	44 450	90 250
SPHC	SAPH CI	A	35	35000 / 36000	2 123	36 000	360	12 960 000	34 900	36 000	33 300	38 700	6 930	June 22, 2012	31 450	53 000
<b>TOTAL</b>						<b>1 189</b>		<b>49 315 960</b>								
<b>DISTRIBUTION - SECTOR</b>																
ABJC	SERVAIR ABIDJAN CI	C		/ Market	3	10 870	23	250 010	11 750	10 870	10 055	11 685	225	July 13, 2000	4 600	12 700
BNBC	BERNABE CI	B	500	42000 /		45 000	60	2 700 000	42 000	45 000	41 625	48 375	4 095	July 10, 2012	23 000	49 125
CFAC	CFAO CI	B	297	45000 / 46500	88	45 000	50	2 250 000	45 000	45 000	41 625	48 375	299.7	June 18, 2012	14 000	50 005
PRSC	TRACTAFRIC MOTORS CI	B	3	Market /		NC			88 000	88 000	81 400	94 600	8 550	May 24, 2012	80 000	90 300
SHEC	VIVO ENERGY CI	B	120	24100 / 25800	400	NC			24 000	24 000	22 200	25 800	828	August 31, 2011	11 500	28 000
T TLC	TOTAL CI	B	2	82000 / 85000	159	NC			85 000	85 000	78 625	91 375	2 170	August 10, 2011	70 000	88 000
<b>TOTAL</b>						<b>133</b>		<b>5 200 010</b>								
<b>OTHERS SECTORS</b>																
STAC	SETAO CI	C		/ 8460	224	NC			8 460	8 460	7 830	9 090			4 390	8 460
<b>TOTAL</b>																
<b>TOTAL - STOCKS MARKET</b>							<b>381 458</b>	<b>674 657 516</b>								

Legend

(\*) the capital of the company includes convertible preference shares after 3 to 5 years into common share:

Mentions : NC: Unlisted Ex: Ex-coupon or Ex-right SP: Suspended DIF: Differed Val-T: Right's value

Classify Stock exchange Capitalization :

A: Companies having a stock exchange capitalization Higher than XOF 100 billion

B: Companies having a stock exchange capitalization Ranging between XOF 10 billion and XOF 100 billion

C: Companies having a Lower stock exchange capitalization or equalizes to 10 billion FCFA. .

RIGHTS MARKET

Symbol	Security	Qty	Price Bid./Ask.	Qty	Curr. Price	Volume	Value	Previous Price	Next Session			Parity	Trading Period	
									Reference Price	Price Range	Start		End	
<b>TOTAL-RIGHTS MARKET</b>														

Parity: y to x means y rights for x new shares.

**BONDS MARKET**

November 6th, 2012 Session

Symbol	Security	Qty	Price Bid./Ask.	Qty	Curr. Price	Volume	Value	Previous Price	Next Session		Coupon Income	Type Amort	Bond Coupon			
									Price Reference	Price Range			Period	Net Income	Payment date	
<b>REGIONAL BOND</b>																
BIDC.O1	BIDC 5.60% 2006-2013				NC			9 800	9 800	9 065	10 535	133.48	ACD	A	560.000	August 11, 2012
BIDC.O2	BIDC 6.75 % 2010-2017			10 000		10	100 000	10 000	10 000	9 250	10 750	61.20	ACD	S	337.500	04/04-10
BOAB.O2	BOA BENIN 6.20% 2009-2014		/ 9875	191	NC			9 875	9 875	9 135	10 615	217.15	AC	A	582.800	June 23, 2012
BOABF.O2	BOA BURKINA F. 6.20% 2009-2014				NC			10 000	10 000	9 250	10 750	217.15	AC	A	582.800	June 23, 2012
BOAC.O1	BOA - CI 6.20% 2009-2014		/ 9900	17	NC			10 000	10 000	9 250	10 750	226.39	AC	A	607.600	June 23, 2012
BOAD.O7	BOAD 5% 2005-2013				NC			10 000	10 000	9 250	10 750	430.14	ACD	A	500.000	December 28, 2011
BOAD.O9	BOAD 5% 2006-2014				NC			10 000	10 000	9 250	10 750	373.97	ACD	A	500.000	February 7, 2012
BOAD.O10	BOAD 4.75% 2006-2012				NC			10 000	10 000	9 250	10 750	355.27	ACD	A	475.000	February 7, 2012
BOAD.O11	BOAD 5.95% 2012-2019				NC			10 000	10 000	9 250	10 750	399.38	ACD	A	595.000	March 6, 2012
BOAM.O2	BOA MALI 6.50% 2009-2014				NC			10 000	10 000	9 250	10 750	210.71	AC	A	565.500	June 23, 2012
BOAN.O1	BOA NIGER 6.50% 2009-2014				NC			10 000	10 000	9 250	10 750	210.71	AC	A	565.500	June 23, 2012
BOAS.O1	BOA SENEGAL 6.50% 2009-2014				NC			10 000	10 000	9 250	10 750	227.66	IF	A	611.000	June 23, 2012
CAAB.O3	CAA BENIN 6.50% 2011-2016		/ 10000	11	NC			10 000	10 000	9 250	10 750	644.67	ACD	A	650.000	November 9, 2011
CLTB.O2	CELTEL BURKINA 6.35% 2007-2013				NC			9 900	9 900	9 160	10 640	131.38	ACD	S	298.450	17/02-08
EOS.O3	ETAT SENEGAL 6.75% 2010-2015				NC			10 000	10 000	9 250	10 750	658.36	ACD	A	675.000	November 16, 2011
EOT.O2	ETAT TOGOLAIS 6.50% 2011-2016	5	Market / Market	5	NC			10 000	10 000	9 250	10 750	420.27	ACD	A	650.000	March 15, 2012
PAAC.O1	PAA 6.95% 2010-2017				NC			10 000	10 000	9 250	10 750	301.48	ACD	S	342.361	28/05-11
PADS.O2	PAD 7% 2010-2017				NC			10 000	10 000	9 250	10 750	227.96	ACD	S	304.500	22/06-12
PALC.O1	PALMCI 7% 2009-2016			10 000		43	430 000	10 000	10 000	9 250	10 750	246.21	ACD	S	343.000	28/06-12
SHAF.O2	SHELTER AFRIQUE 6% 2008-2014				NC			9 850	9 850	9 115	10 585	276.99	ACD	S	301.639	21/05-11
TGTLT.O1	TOGO TELECOM 6.50% 2007-2014				NC			5 000	5 000	4 625	5 375	69.47	ACD	S	154.005	15/02-08
TPBF.O2	TPBF 6.50% 2011-2016		/ 9900	15 449	NC			9 900	9 900	9 160	10 640	570.08	ACD	A	650.000	December 21, 2011
TPCI.O8	TPCI 6.95% 2009-2014			6 667		46	306 682	6 667	6 667	6 170	7 165	118.05	ACD	A	463.333	August 5, 2012
TPCI.O9	TPCI 6.25% 2010-2013		/ 10000	1 350	NC			10 000	10 000	9 250	10 750	272.26	IF	A	625.000	May 31, 2012
TPCI.O10	TPCI 7% 2010-2017		/ Market	142	NC			10 000	10 000	9 250	10 750	69.04	AC	A	700.000	October 1, 2012
TPCI.O11	TPCI 6.5% 2011-2016				NC			10 000	10 000	9 250	10 750	92.60	ACD	A	650.000	September 15, 2012
TPCI.O12	TPCI 6.00% 2012-2015				NC			9 900	9 900	9 160	10 640	271.23	ACD	A	600.000	May 25, 2012
<b>TOTAL</b>						<b>99</b>	<b>836 682</b>									
<b>KOLAS BOND</b>																
AFD.O1	AFD 5.25% 2008-2016				NC			9 900	9 900	9 160	10 640	342.81	IF	A	523.532	March 12, 2012
<b>TOTAL</b>																
<b>TOTAL-BONDS MARKET</b>						<b>99</b>	<b>836 682</b>									

**Legend**

Type Amort: Kind of depreciation - IF: IN FINE - AC: CONSTANT DEPRECIATION - AD: DEGRESSIVE DEPRECIATION - ACD: DIFFERED CONSTANT DEPRECIATION

Period : Coupons Payment Period - A: Yearly - S: Semi annual - T: Quaterly

Payment date : Interest Payment expiry

Mentions : NC: Unlisted Ex: Ex-coupon ou Ex-right SP: Suspended DIF: Differed

**Notices, Decisions, Instructions & Circulars of the day**

Notices and instructions are available with National Offices and on the Website of BRVM: [www.brvm.org](http://www.brvm.org)

**Erratum:**

**Calendar of General Meetings - LISTED COMPANIES**

**SICOR**

- Prorogation General Meeting at a later date.

**MOVIS**

- December, 12nd 2012, Prorogation General Meeting.