



Bulletin Officiel de la Cote

BOURSE REGIONALE DES VALEURS MOBILIERES S.A.

SOCIETE ANONYME AU CAPITAL DE FCFA 3 062 040 000

Siège Social: Abidjan - COTE D'IVOIRE

Siège Social : 18, Rue Joseph Anoma (Rue des Banques) – 01 B.P. 3802 Abidjan 01

Tel : (225) 20 326 685 / 20 326 686 Fax : (225) 20 326 684

Site Internet: www.brvm.org

Bulletin du 26 septembre 2012

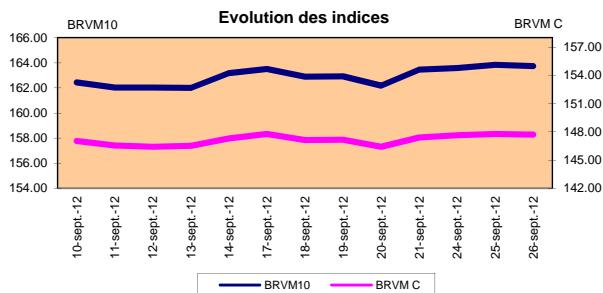
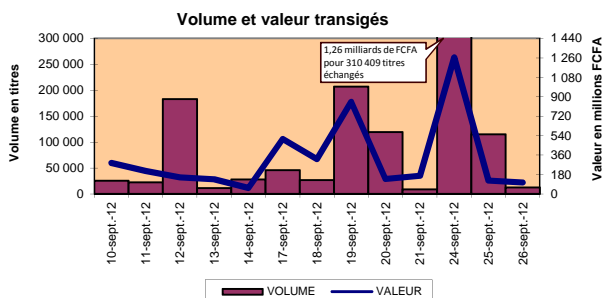
Vol : 15 N° : 184

Séance du 26 septembre 2012

Indices de référence

Base = 100 au 15 septembre 1998	Fermeture	Variation		Fermeture Précédente	Capitalisation Boursière en FCFA
		en valeur	en %		
BRVM 10	163.73	-0.11	-0.07%	163.84	2 456 891 243 415
BRVM Composite	147.71	-0.06	-0.04%	147.77	3 425 602 671 555

Capitalisation du marché obligataire (en F CFA)	796 942 293 346
--	-----------------



Indices sectoriels

Base = 100 au 14 juin 1999	Fermeture	Variation		Fermeture Précédente	Nombre de sociétés
		en valeur	en %		
BRVM - Industrie	84.33	0.10	0.12%	84.23	12
BRVM - Services Publics	352.13	-0.14	-0.04%	352.27	4
BRVM - Finances	55.47	-0.03	-0.05%	55.50	8
BRVM - Transport	240.30	1.91	0.80%	238.39	2
BRVM - Agriculture	401.61	-1.21	-0.30%	402.82	4
BRVM - Distribution	169.79	0.00	0.00%	169.79	6
BRVM - Autres Secteurs	72.84	0.00	0.00%	72.84	1

Sommaire du marché

	Volume Transigé	Valeur Totale Transigée (F CFA)	Nombre de Transactions	Nombre de titres échangés	Titres		
					Gains	Pertes	Inchangés
Actions	12 403	106 105 038	92	16	4	3	9
Obligations	0	0	0	0	0	0	0
Droits	0	0	0	0	0	0	0

Titres les plus actifs		Plus fortes hausses			Plus fortes baisses		
Titres	Volume	Titres	Cours	Variation	Titres	Cours	Variation
ECOBANK TRANS. INCORP. TG	10 908	SOGB CI	63 500	500	SAPH CI	38 000	-500
SONATEL SN	612	BOLLORE AFRICA LOGISTICS CI	47 500	400	BANK OF AFRICA NG	34 005	-490
SOGB CI	201	SMB CI	20 100	100	CIE CI	32 000	-200
VIVO ENERGY CI	193	FILTISAC CI	3 995	95			
CIE CI	104						

Indices boursiers internationaux

Places financières africaines	Indices	Clôture 26-sept.-12	Variation Séance précédente	Indices au 30-déc.-11	Autres places financières	Indices	Clôture 26-sept.-12	Variations Séance précédente	Indices au 30-déc.-11
ACCRA (*)	GSE	1 040.02	-0.24%	969.03	PARIS (**)	CAC 40	3 441.24	-2.07%	3 159.81
CASABLANCA (**)	MADEX	7 744.31	0.08%	9011.57	LONDRES (**)	FOOTSIE 100	5 791.43	-1.17%	5 572.28
LAGOS (*)	NSE	25 947.60	0.42%	20,730.63	NEW YORK (**)	DJIA	13 457.55	-0.75%	12,217.56
TUNIS (*)	TUNINDEX	4 999.10	-0.09%	4,722.25	TOKYO (*)	NIKKEI 225	8 906.70	-2.03%	8,455.35

(*) Indices de la veille

(**) Indices à 11 H00GMT

Coupons annoncés

Symbole	Titre	Coupon		
		Montant net (FCFA)	Date de détachement	Date de paiement
SEMC	CROWN SIEM CI	1 215	26-sept.-12	28-sept.-12

ND: Non Disponible

MARCHÉ DES ACTIONS

Séance du 26 septembre 2012

Symbole	Titre	Classe de Capitalisation Boursière	Qté	Cours Ach. / Vend.	Qté	Cours du jour	Volume	Valeur	Cours Précéd.	Séance prochaine		Dernier dividende Payé		Cours extrêmes sur les 52 dernières semaines		
										Cours Référence	Ecart maximum	Montant net	Date	Plus Bas	Plus Haut	
SECTEUR - INDUSTRIE																
CABC	SICABLE CI	C	6	36000 /		NC			37 500	37 500	34 690	40 310	2 250	31-mai-12	29 000	37 500
FTSC	FILTISAC CI	B	173	3900 / 3995	30	3 995	20	79 900	3 900	3 995	3 700	4 290	321	19-juil-10	2 500	5 010
NEIC	NEI-CEDA CI	C				NC			2 775	2 775	2 570	2 980	225	28-juin-01	2 600	3 000
N TLC	NESTLE CI	B		/ Marché	1	NC			44 000	44 000	40 700	47 300	630	12-août-11	43 000	50 000
SEMC	CROWN SIEM CI	B		/ 23000	60	NC			23 000	21785 Ex-c	20 155	23 415	1 215	28-sept-12	21 995	24 000
SIVC	SIVOA CI	C		/ 8000	92	NC			8 000	8 000	7 400	8 600	405	04-juil-12	6 200	8 490
SLBC	SOLIBRA CI	A	5	Marché / Marché	4	NC			192 220	192 220	177 805	206 635	16 380	02-mai-12	158 005	203 000
SMBC	SMB CI	B	2	20100 /		20 100	88	1 768 800	20 000	20 100	18 595	21 605	450	18-juil-12	16 000	22 010
STBC	SITAB CI	B	194	75100 / 77500	10	75 100	1	75 100	75 100	75 100	69 470	80 730	8 399	10-avr-12	59 000	80 000
TTRC	TRITURAF CI-Ste en Liquidation	C		/ Marché	103	NC			800	800	740	860	1 440	19-juil-02	800	1 000
UNLC	UNILEVER CI	B	62	35400 /		NC			35 450	35 450	32 795	38 105	1 233	09-juil-12	35 450	41 000
UNXC	UNIWAX CI	C	19	6380 / 7000	16	NC			6 895	6 895	6 380	7 410	1 350	06-juin-03	6 450	9 675
TOTAL							109	1 923 800								
SECTEUR - SERVICES PUBLICS																
CIEC	CIE CI	B	395	30000 / 32000	6	32 000	104	3 328 000	32 200	32 000	29 600	34 400	2 052	31-mai-12	15 600	32 200
ONTBF	ONATEL BF	A	86	45000 / 46000	175	45 000	48	2 160 000	45 000	45 000	41 625	48 375	2 450	01-juin-12	37 200	45 100
SDCC	SODE CI	B	23	Marché /		NC			30 900	30 900	28 585	33 215	2 430	31-mai-12	16 000	30 900
SNTS	SONATEL SN	A	63	114000 / 115000	4 723	115 000	612	70 380 000	115 000	115 000	106 375	123 625	13 050	03-mai-12	105 000	130 010
TOTAL							764	75 868 000								
SECTEUR - FINANCES																
BICC	BICI CI	B	7	33300 /		NC			33 300	33 300	30 805	35 795	1 035	27-juil-12	29 000	37 625
BOAB	BANK OF AFRICA BN	B	280	54500 /		54 500	44	2 398 000	54 500	54 500	50 415	58 585	3 720	07-mai-12	47 300	56 000
BOABF	BANK OF AFRICA BF	B	160	44000 /		NC			44 000	44 000	40 700	47 300	2 625	02-mai-12	31 000	44 000
BOAC	BANK OF AFRICA CI	B	3	Marché / 29500	50	NC			29 200	29 200	27 010	31 390	1 800	02-juin-10	25 500	32 140
BOAN	BANK OF AFRICA NG	B	2	34005 / 34400	5	34 005	10	340 050	34 495	34 005	31 455	36 555	1 800	27-juin-12	30 000	43 100
ETIT	ECOBANK TRANS. INCORP. TG (*)	A	986	35 / 36	202 550	36	10 908	392 688	36	36	34	38	2 144	17-juil-12	36	45
SAFC	SAFCA CI	C	1	20500 /		NC			20 500	20 500	18 965	22 035	1 440	29-juil-11	17 000	20 500
SGBC	SGB CI	A	5	47000 / 48100	24	48 100	55	2 645 500	48 100	48 100	44 495	51 705	3 990	11-juin-12	32 000	49 450
TOTAL							11 017	5 776 238								
SECTEUR - TRANSPORT																
SDSC	BOLLORE AFRICA LOGISTICS CI	B	5	47500 / 50000	18	47 500	45	2 137 500	47 100	47 500	43 940	51 060	4 660	24-mai-12	39 900	50 530
SVOC	MOVIS CI	C	10	3980 /		NC			3 705	3 705	3 430	3 980	270	05-juil-99	2 700	3 705
TOTAL							45	2 137 500								
SECTEUR - AGRICULTURE																
PALC	PALM CI	A	150	18500 / Marché	6	NC			19 995	19 995	18 500	21 490	810	01-juin-12	12 600	22 655
SICC	SICOR CI	C		/ 3600	5	NC			3 600	3 600	3 330	3 870	1 919	25-sept-00	3 600	3 795
SOGC	SOGB CI	A	10	60000 / 64900	460	63 500	201	12 763 500	63 000	63 500	58 740	68 260	10 417	23-juil-12	38 000	90 250
SPHC	SAPH CI	A	51	38000 / 38500	392	38 000	61	2 318 000	38 500	38 000	35 150	40 850	6 930	22-juin-12	31 450	53 000
TOTAL							262	15 081 500								
SECTEUR - DISTRIBUTION																
ABJC	SERVAIR ABIDJAN CI	C	9	Marché /		7 000	10	70 000	7 000	7 000	6 475	7 525	225	13-juil-00	4 000	9 500
BNBC	BERNABE CI	B	281	44500 / 45000	10	44 500	3	133 500	44 500	44 500	41 165	47 835	4 095	10-juil-12	19 885	49 125
CFAC	CFAO CI	B		/ 50000	150	NC			49 000	49 000	45 325	52 675	299,7	18-juin-12	14 000	50 005
PRSC	TRACTAFRIC MOTORS CI	B	2	82000 /		NC			80 005	80 005	74 005	86 005	8 550	24-mai-12	80 000	90 300
SHEC	VIVO ENERGY CI	B	926	26500 / 26660	3	26 500	193	5 114 500	26 500	26 500	24 515	28 485	828	31-août-11	11 100	27 300
T TLC	TOTAL CI	B	12	80000 / 87000	10	NC			81 100	81 100	75 020	87 180	2 170	10-août-11	70 000	88 000
TOTAL							206	5 318 000								
AUTRES SECTEURS																
STAC	SETAO CI	C	50	5900 /		NC			5 900	5 900	5 460	6 340			3 700	5 900
TOTAL																
TOTAL - Marché des actions							12 403	106 105 038								

Légende:

(*) le capital de la société contient des actions de priorités convertibles au bout de 3 - 5 ans en actions ordinaire
Mentions : NC: Non Coté Ex-c: Ex-coupon Ex-c:Ex-droit SP: Suspendu DIF: Différé Val-T: Valeur Théorique

Classe de Capitalisation Boursière :

A Sociétés ayant une capitalisation boursière Supérieure à 100 milliards FCFA.
 B Sociétés ayant une capitalisation boursière Comprise entre 10 milliards FCFA et 100 milliards FCFA.
 C Sociétés ayant une capitalisation boursière Inférieure ou égale à 10 milliards FCFA.

MARCHÉ DES DROITS

Symbole	Titre	Qté	Cours Ach. / Vend.	Qté	Cours du jour	Volume	Valeur	Cours Précéd.	Séance prochaine		Parité	Période de Négociation	
									Cours Référence	Ecart maximum		Début	Fin
TOTAL-Marché des droits													

Parité: y pour x signifie y droits pour x action nouvelle

MARCHÉ DES OBLIGATIONS

Séance du 26 septembre 2012

Symbole	Titre	Qté	Cours Ach. / Vend.	Qté	Cours du jour	Volume	Valeur	Cours Précéd.	Séance prochaine		Coupon couru	Type Amort	Coupon d'intérêt			
									Cours Référence	Ecart max			Période	Montant net	Eché.	
OBLIGATIONS REGIONALES																
BIDC.O1	BIDC 5.60% 2006-2013		/ 9800	3 082	NC			10 000	10 000	9 250	10 750	70.58	ACD	A	560.000	11-août
BIDC.O2	BIDC 6.75 % 2010-2017		/ 10000	100	NC			10 000	10 000	9 250	10 750	322.74	ACD	S	337.500	04/04-10
BOAB.O2	BOA BENIN 6.20% 2009-2014		/ 9875	1 101	NC			9 900	9 900	9 160	10 640	151.69	AC	A	582.800	23-juin
BOABF.O2	BOA BURKINA F. 6.20% 2009-2014				NC			10 000	10 000	9 250	10 750	151.69	AC	A	582.800	23-juin
BOAC.O1	BOA - CI 6.20% 2009-2014				NC			10 000	10 000	9 250	10 750	158.14	AC	A	607.600	23-juin
BOAD.O7	BOAD 5% 2005-2013				NC			10 000	10 000	9 250	10 750	373.97	ACD	A	500.000	28-déc
BOAD.O9	BOAD 5% 2006-2014				NC			10 000	10 000	9 250	10 750	317.81	ACD	A	500.000	07-févr
BOAD.O10	BOAD 4.75% 2006-2012				NC			10 000	10 000	9 250	10 750	301.92	ACD	A	475.000	07-févr
BOAD.O11	BOAD 5.95% 2012-2019				NC			10 000	10 000	9 250	10 750	332.55	ACD	A	595.000	06-mars
BOAM.O2	BOA MALI 6.50% 2009-2014				NC			10 000	10 000	9 250	10 750	147.18	AC	A	565.500	23-juin
BOAN.O1	BOA NIGER 6.50% 2009-2014				NC			10 000	10 000	9 250	10 750	147.18	AC	A	565.500	23-juin
BOAS.O1	BOA SENEGAL 6.50% 2009-2014				NC			10 000	10 000	9 250	10 750	159.03	IF	A	611.000	23-juin
CAAB.O3	CAA BENIN 6.50% 2011-2016				NC			10 000	10 000	9 250	10 750	571.86	ACD	A	650.000	09-nov
CLTB.O2	CELTEL BURKINA 6.35% 2007-2013		/ 10000	59	NC			9 900	9 900	9 160	10 640	64.88	ACD	S	298.450	17/02-08
EOS.O2	ETAT SENEGAL 5.50% 2007-2012				NC			10 000	10 000	9 250	10 750	518.36	ACD	A	550.000	18-oct
EOS.O3	ETAT SENEGAL 6.75% 2010-2015				NC			9 980	9 980	9 235	10 725	582.53	ACD	A	675.000	16-nov
EOT.O2	ETAT TOGOLAIS 6.50% 2011-2016				NC			9 950	9 950	9 205	10 695	347.26	ACD	A	650.000	15-mars
PAAC.O1	PAA 6.95% 2010-2017				NC			10 000	10 000	9 250	10 750	225.18	ACD	S	342.361	28/05-11
PADS.O2	PAD 7% 2010-2017				NC			10 000	10 000	9 250	10 750	159.74	ACD	S	304.500	22/06-12
PALC.O1	PALMCI 7% 2009-2016				NC			10 000	10 000	9 250	10 750	169.15	ACD	S	343.000	28/06-12
SHAF.O2	SHELTER AFRIQUE 6% 2008-2014		/ 9850	5 714	NC			10 000	10 000	9 250	10 750	209.79	ACD	S	301.639	21/05-11
TGTLT.O1	TOGO TELECOM 6.50% 2007-2014				NC			5 000	5 000	4 625	5 375	35.15	ACD	S	154.005	15/02-08
TPBF.O2	TPBF 6.50% 2011-2016		/ 10000	800	NC			9 900	9 900	9 160	10 640	497.27	ACD	A	650.000	21-déc
TPCI.O8	TPCI 6.95% 2009-2014	16	6667 /		NC			6 667	6 667	6 170	7 165	66.01	ACD	A	463.333	05-août
TPCI.O9	TPCI 6.25% 2010-2013				NC			9 900	9 900	9 160	10 640	202.05	IF	A	625.000	31-mai
TPCI.O10	TPCI 7% 2010-2017				NC			9 800	9 800	9 065	10 535	690.44	AC	A	700.000	01-oct
TPCI.O11	TPCI 6.5% 2011-2016				NC			10 000	10 000	9 250	10 750	19.59	ACD	A	650.000	15-sept
TOTAL																
OBLIGATIONS KOLAS																
AFD.O1	AFD 5.25% 2008-2016		/ 9900	300	NC			9 900	9 900	9 160	10 640	284.00	IF	A	523.532	12-mars
TOTAL																
TOTAL-Marché des obligations																

TOTAL

OBLIGATIONS KOLAS

AFD.O1	AFD 5.25% 2008-2016		/ 9900	300	NC			9 900	9 900	9 160	10 640	284.00	IF	A	523.532	12-mars
TOTAL																

TOTAL-Marché des obligations

Légende:

Type Amort: Type d'Amortissement - IF: IN FINE - AC: AMORTISSEMENT CONSTANT - AD: AMORTISSEMENT DEGRESSIF - ACD: AMORTISSEMENT DIFFERE CONSTANT
 Période : Périodicité de paiement des coupons - A: annuelle - S: Semestrielle - T: Trimestrielle

Eché. : Echéance de paiement des intérêts

Mentions : NC: Non Coté Ex: Ex-coupon ou Ex-droit SP: Suspendu DIF: Différé

Avis, Décisions, Instructions & Circulaires du jour

Les Avis et Instructions sont disponibles auprès des Antennes Nationales de Bourse et sur le site internet de la BRVM : www.brvm.org

Erratum:

2012 - Calendrier des Assemblées Générales à venir

SICOR

- Prorogation de l'Assemblée Générale Exercice 2011 à une date ultérieure.

MOVIS

- Prorogation de l'Assemblée Générale Exercice 2011 jusqu'au 12 Décembre 2012.



Official Newsletter

BOURSE REGIONALE DES VALEURS MOBILIERES S.A. REGIONAL STOCK EXCHANGE OF WEST AFRICA

LIMITED COMPANY, CAPITAL XOF 3 062 040 000

Head Office: Abidjan - COTE D'IVOIRE

Address: 18, Rue Joseph Anoma (Rue des Banques) – 01 B.P. 3802 Abidjan

Tel: (225) 20 326 685 / 20 326 686 Fax : (225) 20 326 684

Website : www.brvm.org

September 26, 2012

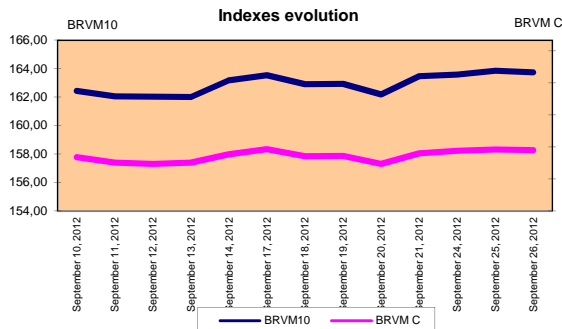
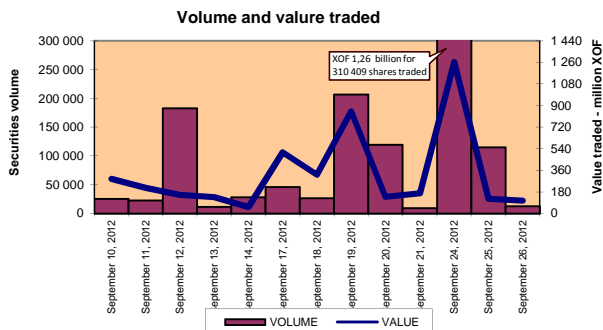
Vol : 15 N° : 184

September 26, 2012 Session

References Indexes

Base = 100 To September 15th, 1998	Close	Change		Previous Close	Market Capitalization XOF
		Value	%		
BRVM 10	163,73	-0,11	-0.07%	163,84	2 456 891 243 415
BRVM Composite	147,71	-0,06	-0.04%	147,77	3 425 602 671 555

Bonds Market Capitalization (XOF)	796 942 293 346
---	------------------------



Sectoral Indexes

Base = 100 on June 14th, 1999	Close	Change		Previous Close	Number of Companies
		Value	%		
BRVM - Industry	84,33	0,10	0,12%	84,23	12
BRVM - Public Utility Service	352,13	-0,14	-0,04%	352,27	4
BRVM - Financial	55,47	-0,03	-0,05%	55,50	8
BRVM - Transport	240,30	1,91	0,80%	238,39	2
BRVM - Agriculture	401,61	-1,21	-0,30%	402,82	4
BRVM - Distribution	169,79	0,00	0,00%	169,79	6
BRVM - Others Sectors	72,84	0,00	0,00%	72,84	1

Market Summary

	Volume Traded	Total Value Traded (XOF)	Number of Transactions	Number of securities Traded	securities		
					Gains	Losses	traded
Stocks	12 403	106 105 038	92	16	4	3	9
Bonds	0	0	0	0	0	0	0
Rights	0	0	0	0	0	0	0

Most Actives securities		Raise			Drop		
securities	Volume	securities	Price	Change	securities	Price	Change
ECOBANK TRANS. INCORP. TG	10 908	SOGB CI	63 500	500	SAPH CI	38 000	-500
SONATEL SN	612	BOLLORE AFRICA LOGISTICS CI	47 500	400	BANK OF AFRICA NG	34 005	-490
SOGB CI	201	SMB CI	20 100	100	CIE CI	32 000	-200
VIVO ENERGY CI	193	FILTISAC CI	3 995	95			
CIE CI	104						

International Exchange indexes

African exchanges	Indexes	Close 22-juin-12	Changes Previous Close Session	indexes 30-déc.-11	Others exchanges	Indexes	Close 22-juin-12	Changes Previous Close Session	Indexes 30-déc.-11
CASABLANCA (**)	MADEX	7 744,31	0,08%	9011,57	LONDRES (**)	FOOTSIE 100	5 791,43	-1,17%	5.572,28
LAGOS (*)	NSE	25 947,60	0,42%	20,730.63	NEW YORK (**)	DJIA	13 457,55	-0,75%	12.217,56
TUNIS (*)	TUNINDEX	4 999,10	-0,09%	4.722.25	TOKYO (*)	NIKKEI 225	8 906,70	-2,03%	8.455,35

(*) Indexes of the day before

(**) Indexes at 11 H00 GMT

Announced Coupons

Symbol	securities	Coupon		
		Net Income (XOF)	Detachment Date	Payment Date
SEMC	CROWN SIEM CI	1 215	September 26, 2012	September 28, 2012

NA: Not Available

STOCKS MARKET

September 26th, 2012 Session

Symbol	Security	Classify Stock exchange Capitalization	Qty	Price Bid./Ask.	Qty	Curr. Price	Volume	Value	Previous Price	Next Session			Dividend paid		Extremes Price during the past 52 weeks		
										Price Référence	Price Range		Net Income	Date	Low	High	
INDUSTRY - SECTOR																	
CABC	SICABLE CI	C	6	36000 /		NC			37 500	37 500	34 690	40 310	2 250	May 31, 2012	29 000	37 500	
FTSC	FILTISAC CI	B	173	3900 / 3995	30	3 995	20	79 900	3 900	3 995	3 700	4 290	321	July 19, 2010	2 500	5 010	
NEIC	NEI-CEDA CI	C				NC			2 775	2 775	2 570	2 980	225	June 28, 2001	2 600	3 000	
N TLC	NESTLE CI	B		/ Market	1	NC			44 000	44 000	40 700	47 300	630	August 12, 2011	43 000	50 000	
SEMC	CROWN SIEM CI	B		/ 23000	60	NC			23 000	21785 Ex-c	20 155	23 415	1 215	September 28, 2012	21 995	24 000	
SIVC	SIVOA CI	C		/ 8000	92	NC			8 000	8 000	7 400	8 600	405	July 4, 2012	6 200	8 490	
SLBC	SOLIBRA CI	A	5	Market / Market	4	NC			192 220	192 220	177 805	206 635	16 380	May 2, 2012	158 005	203 000	
SMBC	SMB CI	B	2	20100 /		20 100	88	1 768 800	20 000	20 100	18 595	21 605	450	July 18, 2012	16 000	22 010	
STBC	SITAB CI	B	194	75100 / 77500	10	75 100	1	75 100	75 100	75 100	69 470	80 730	8 399	April 10, 2012	59 000	80 000	
TTRC	TRITURAF CI-Company in Liquidation	C		/ Market	103	NC			800	800	740	860	1 440	July 19, 2002	800	1 000	
UNLC	UNILEVER CI	B	62	35400 /		NC			35 450	35 450	32 795	38 105	1 233	July 9, 2012	35 450	41 000	
UNXC	UNIWAQ CI	C	19	6380 / 7000	16	NC			6 895	6 895	6 380	7 410	1 350	June 6, 2003	6 450	9 675	
TOTAL							109	1 923 800									
PUBLICS UTILITIES - SECTOR																	
CIEC	CIE CI	B	395	30000 / 32000	6	32 000	104	3 328 000	32 200	32 000	29 600	34 400	2 052	May 31, 2012	15 600	32 200	
ONTBF	ONATEL BF	A	86	45000 / 46000	175	45 000	48	2 160 000	45 000	45 000	41 625	48 375	2 450	June 1, 2012	37 200	45 100	
SDCC	SODE CI	B	23	Market /		NC			30 900	30 900	28 585	33 215	2 430	May 31, 2012	16 000	30 900	
SNTS	SONATEL SN	A	63	114000 / 115000	4 723	115 000	612	70 380 000	115 000	115 000	106 375	123 625	13 050	May 3, 2012	105 000	130 010	
TOTAL							764	75 868 000									
FINANCIAL - SECTOR																	
BICC	BICI CI	B	7	33300 /		NC			33 300	33 300	30 805	35 795	1 035	July 27, 2012	29 000	37 625	
BOAB	BANK OF AFRICA BN	B	280	54500 /		54 500	44	2 398 000	54 500	54 500	50 415	58 585	3 720	May 7, 2012	47 300	56 000	
BOABF	BANK OF AFRICA BF	B	160	44000 /		NC			44 000	44 000	40 700	47 300	2 625	May 2, 2012	31 000	44 000	
BOAC	BANK OF AFRICA CI	B	3	Market / 29500	50	NC			29 200	29 200	27 010	31 390	1 800	June 2, 2010	25 500	32 140	
BOAN	BANK OF AFRICA NG	B	2	34005 / 34400	5	34 005	10	340 050	34 495	34 005	31 455	36 555	1 800	June 27, 2012	30 000	43 100	
ETIT	ECOBANK TRANS. INCORP. TG (*)	A	986	35 / 36	202 550	36	10 908	392 688	36	36	34	38	2,144	July 17, 2012	36	45	
SAFC	SAFCA CI	C	1	20500 /		NC			20 500	20 500	18 965	22 035	1 440	July 29, 2011	17 000	20 500	
SGB C	SGB CI	A	5	47000 / 48100	24	48 100	55	2 645 500	48 100	48 100	44 495	51 705	3 990	June 11, 2012	32 000	49 450	
TOTAL							11 017	5 776 238									
TRANSPORTATION - SECTOR																	
SDSC	BOLLORE AFRICA LOGISTICS CI	B	5	47500 / 50000	18	47 500	45	2 137 500	47 100	47 500	43 940	51 060	4 660	May 24, 2012	39 900	50 530	
SVOC	MOVIS CI	C	10	3980 /		NC			3 705	3 705	3 430	3 980	270	July 5, 1999	2 700	3 705	
TOTAL							45	2 137 500									
AGRICULTURE - SECTOR																	
PALC	PALM CI	A	150	18500 / Market	6	NC			19 995	19 995	18 500	21 490	810	June 1, 2012	12 600	22 655	
SICC	SICOR CI	C		/ 3600	5	NC			3 600	3 600	3 330	3 870	1 919	September 25, 2000	3 600	3 795	
SOGC	SOGB CI	A	10	60000 / 64900	460	63 500	201	12 763 500	63 000	63 500	58 740	68 260	10 417	July 23, 2012	38 000	90 250	
SPHC	SAPH CI	A	51	38000 / 38500	392	38 000	61	2 318 000	38 500	38 000	35 150	40 850	6 930	June 22, 2012	31 450	53 000	
TOTAL							262	15 081 500									
DISTRIBUTION - SECTOR																	
ABJC	SERVAIR ABIDJAN CI	C	9	Market /		7 000	10	70 000	7 000	7 000	6 475	7 525	225	July 13, 2000	4 000	9 500	
BNBC	BERNABE CI	B	281	44500 / 45000	10	44 500	3	133 500	44 500	44 500	41 165	47 835	4 095	July 10, 2012	19 885	49 125	
CFAC	CFAO CI	B		/ 50000	150	NC			49 000	49 000	45 325	52 675	299,7	June 18, 2012	14 000	50 005	
PRSC	TRACTAFRIC MOTORS CI	B	2	82000 /		NC			80 005	80 005	74 005	86 005	8 550	May 24, 2012	80 000	90 300	
SHEC	VIVO ENERGY CI	B	926	26500 / 26660	3	26 500	193	5 114 500	26 500	26 500	24 515	28 485	828	August 31, 2011	11 100	27 300	
T TLC	TOTAL CI	B	12	80000 / 87000	10	NC			81 100	81 100	75 020	87 180	2 170	August 10, 2011	70 000	88 000	
TOTAL							206	5 318 000									
OTHERS SECTORS																	
STAC	SETAO CI	C	50	5900 /		NC			5 900	5 900	5 460	6 340			3 700	5 900	
TOTAL																	
TOTAL - STOCKS MARKET							12 403	106 105 038									

Legend
 (*) the capital of the company includes convertible preference shares after 3 to 5 years into common shares.
Mentions : NC: Unlisted Ex: Ex-coupon or Ex-right SP: Suspended DIF: Differed Val-T: Right's value
Classify Stock exchange Capitalization :
A: Companies having a stock exchange capitalization Higher than XOF 100 billion.
B: Companies having a stock exchange capitalization Ranging between XOF 10 billion and XOF 100 billion.
C: Companies having a Lower stock exchange capitalization or equalizes to 10 billion FCFA .

RIGHTS MARKET

Symbol	Security	Qty	Price Bid./Ask.	Qty	Curr. Price	Volume	Value	Previous Price	Next Session			Parity	Trading Period	
									Reference Price	Price Range			Start	End
TOTAL-RIGHTS MARKET														

Parity: y to x means y rights for x new shares.

BONDS MARKET

September 26th, 2012 Session

Symbol	Security	Qty	Price Bid./Ask.	Qty	Curr. Price	Volume	Value	Previous Price	Next Session		Coupon Income	Type Amort	Bond Coupon			
									Price Reference	Price Range			Period	Net Income	Payment date	
REGIONAL BOND																
BIDC.O1	BIDC 5.60% 2006-2013		/ 9800	3 082	NC			10 000	10 000	9 250	10 750	70,58	ACD	A	560,000	August 11, 2012
BIDC.O2	BIDC 6.75 % 2010-2017		/ 10000	100	NC			10 000	10 000	9 250	10 750	322,74	ACD	S	337,500	04/04-10
BOAB.O2	BOA BENIN 6.20% 2009-2014		/ 9875	1 101	NC			9 900	9 900	9 160	10 640	151,69	AC	A	582,800	June 23, 2012
BOABF.O2	BOA BURKINA F. 6.20% 2009-2014				NC			10 000	10 000	9 250	10 750	151,69	AC	A	582,800	June 23, 2012
BOAC.O1	BOA - CI 6.20% 2009-2014				NC			10 000	10 000	9 250	10 750	158,14	AC	A	607,600	June 23, 2012
BOAD.O7	BOAD 5% 2005-2013				NC			10 000	10 000	9 250	10 750	373,97	ACD	A	500,000	December 28, 2011
BOAD.O9	BOAD 5% 2006-2014				NC			10 000	10 000	9 250	10 750	317,81	ACD	A	500,000	February 7, 2012
BOAD.O10	BOAD 4.75% 2006-2012				NC			10 000	10 000	9 250	10 750	301,92	ACD	A	475,000	February 7, 2012
BOAD.O11	BOAD 5.95% 2012-2019				NC			10 000	10 000	9 250	10 750	332,55	ACD	A	595,000	March 6, 2012
BOAM.O2	BOA MALI 6.50% 2009-2014				NC			10 000	10 000	9 250	10 750	147,18	AC	A	565,500	June 23, 2012
BOAN.O1	BOA NIGER 6.50% 2009-2014				NC			10 000	10 000	9 250	10 750	147,18	AC	A	565,500	June 23, 2012
BOAS.O1	BOA SENEGAL 6.50% 2009-2014				NC			10 000	10 000	9 250	10 750	159,03	IF	A	611,000	June 23, 2012
CAAB.O3	CAA BENIN 6.50% 2011-2016				NC			10 000	10 000	9 250	10 750	571,86	ACD	A	650,000	November 9, 2011
CLTB.O2	CELTEL BURKINA 6.35% 2007-2013		/ 10000	59	NC			9 900	9 900	9 160	10 640	64,88	ACD	S	298,450	17/02-08
EOS.O2	ETAT SENEGAL 5.50% 2007-2012				NC			10 000	10 000	9 250	10 750	518,36	ACD	A	550,000	October 18, 2011
EOS.O3	ETAT SENEGAL 6.75% 2010-2015				NC			9 980	9 980	9 235	10 725	582,53	ACD	A	675,000	November 16, 2011
EOT.O2	ETAT TOGOLAIS 6.50% 2011-2016				NC			9 950	9 950	9 205	10 695	347,26	ACD	A	650,000	March 15, 2012
PAAC.O1	PAA 6.95% 2010-2017				NC			10 000	10 000	9 250	10 750	225,18	ACD	S	342,361	28/05-11
PADS.O2	PAD 7% 2010-2017				NC			10 000	10 000	9 250	10 750	159,74	ACD	S	304,500	22/06-12
PALC.O1	PALMCI 7% 2009-2016				NC			10 000	10 000	9 250	10 750	169,15	ACD	S	343,000	28/06-12
SHAF.O2	SHELTER AFRIQUE 6% 2008-2014		/ 9850	5 714	NC			10 000	10 000	9 250	10 750	209,79	ACD	S	301,639	21/05-11
TGTL.O1	TOGO TELECOM 6.50% 2007-2014				NC			5 000	5 000	4 625	5 375	35,15	ACD	S	154,005	15/02-08
TPBF.O2	TPBF 6.50% 2011-2016		/ 10000	800	NC			9 900	9 900	9 160	10 640	497,27	ACD	A	650,000	December 21, 2011
TPCI.O8	TPCI 6.95% 2009-2014	16	6667 /		NC			6 667	6 667	6 170	7 165	66,01	ACD	A	463,333	August 5, 2012
TPCI.O9	TPCI 6.25% 2010-2013				NC			9 900	9 900	9 160	10 640	202,05	IF	A	625,000	May 31, 2012
TPCI.O10	TPCI 7% 2010-2017				NC			9 800	9 800	9 065	10 535	690,44	AC	A	700,000	October 1, 2011
TPCI.O11	TPCI 6.5% 2011-2016				NC			10 000	10 000	9 250	10 750	19,59	ACD	A	650,000	September 15, 2012
TOTAL																
KOLAS BOND																
AFD.O1	AFD 5.25% 2008-2016		/ 9900	300	NC			9 900	9 900	9 160	10 640	284,00	IF	A	523,532	March 12, 2012
TOTAL																
TOTAL-BONDS MARKET																

Legend

Type Amort: Type d'Amortissement - IF: IN FINE - AC: AMORTISSEMENT CONSTANT - AD: AMORTISSEMENT DEGRESSIF - ACD: AMORTISSEMENT DIFFERE CONSTANT
 Period : Coupons Payment Period - A: Yearly - S: Semi annual - T: Quaterly
 Payment date : Interest Payment expiry
 Mentions : NC: Unlisted Ex: Ex-coupon ou Ex-right SP: Suspended DIF: Differed

Notices, Decisions, Instructions & Circulars of the day

Notices and instructions are available with National Offices and on the Website of BRVM: www.brvm.org

Erratum:

Calendar of General Meetings - LISTED COMPANIES

SICOR

- Prorogation General Meeting at a later date.

MOVIS

- December, 12nd 2012, Prorogation General Meeting.