



# Bulletin Officiel de la Cote

## BOURSE REGIONALE DES VALEURS MOBILIERES S.A.

SOCIETE ANONYME AU CAPITAL DE FCFA 3 062 040 000

Siège Social: Abidjan - COTE D'IVOIRE

Siège Social : 18, Rue Joseph Anoma (Rue des Banques) – 01 B.P. 3802 Abidjan 01

Tel: (225) 20 326 685 / 20 326 686 Fax : (225) 20 326 684

Site Internet: [www.brvm.org](http://www.brvm.org)

Bulletin du 21 août 2012

Vol : 15 N° :

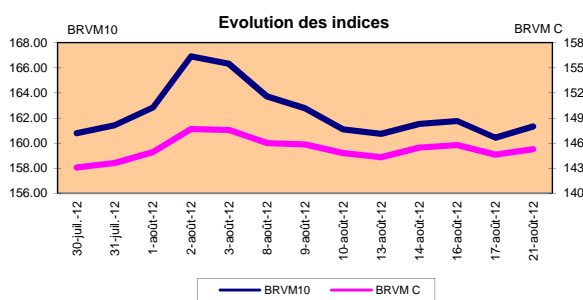
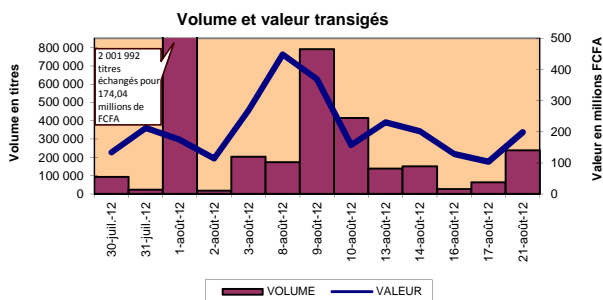
158

### Séance du 21 août 2012

#### Indices de référence

Base = 100 au 15 septembre 1998	Fermeture	Variation		Fermeture Précédente	Capitalisation Boursière en F CFA
		en valeur	en %		
BRVM 10	161.33	0.90	0.56%	160.43	2 420 984 347 105
BRVM Composite	145.26	0.62	0.43%	144.64	3 342 777 751 035

Capitalisation du marché obligataire ( en F CFA)	795 987 280 246
--	-----------------



#### Indices sectoriels

Base = 100 au 14 juin 1999	Fermeture	Variation		Fermeture Précédente	Nombre de sociétés
		en valeur	en %		
BRVM - Industrie	83.33	0.19	0.23%	83.14	12
BRVM - Services Publics	346.51	-0.43	-0.12%	346.94	4
BRVM - Finances	56.27	0.06	0.11%	56.21	8
BRVM - Transport	242.69	7.16	3.04%	235.53	2
BRVM - Agriculture	383.69	10.47	2.81%	373.22	4
BRVM - Distribution	151.34	-0.02	-0.01%	151.36	7
BRVM - Autres Secteurs	55.56	0.00	0.00%	55.56	1

#### Sommaire du marché

	Volume Transigé	Valeur Totale Transigée (F CFA)	Nombre de Transactions	Nombre de titres échangés	Titres			
					Gains	Pertes	Inchangés	
Actions	238 999	196 776 739	112	23	9	2	12	
Obligations	151	1 499 800	8	5	1	0	4	
Droits	0	0	0	0	0	0	0	

Titres les plus actifs		Plus fortes hausses			Plus fortes baisses		
Titres	Volume	Titres	Cours	Variation	Titres	Cours	Variation
ECOBANK TRANS. INCORP. TG	235 812	SAPH CI	35 790	2490	SODE CI	26 505	-1 980
SONATEL SN	1 117	BOLLORE AFRICA LOGISTICS CI	48 000	1500	SERVAIR ABIDJAN CI	6 700	-50
PALM CI	842	SICABLE CI	32 000	990			
BERNABE CI	300	UNILEVER CI	37 005	505			
BANK OF AFRICA BN	123	BANK OF AFRICA CI	29 500	500			

#### Indices boursiers internationaux

Places financières africaines	Indices	Clôture 21-aout-12	Variation Séance précédente	Indices au 30-déc.-11	Autres places financières	Indices	Clôture 21-aout-12	Variations Séance précédente	Indices au 30-déc.-11
ACCRA (*)	GSE	1 030.50	0.00%	969.03	PARIS (**)	CAC 40	3 503.12	0.65%	3 159.81
CASABLANCA (**)	MADEX	8 042.88	0.30%	9011.57	LONDRES (**)	FOOTSIE 100	5 843.40	0.33%	5 572.28
LAGOS (*)	NSE	23 141.08	0.32%	20,730.63	NEW YORK (**)	DJIA	13 271.64	-0.03%	12,217.56
TUNIS (*)	TUNINDEX	5 210.42	-0.03%	4,722.25	TOKYO (*)	NIKKEI 225	9 156.92	-0.16%	8,455.35

(\*) Indices de la veille

(\*\*) Indices à 11 H00GMT

#### Coupons annoncés

Symbole	Titre	Coupon		
		Montant net (FCFA)	Date de détachement	Date de paiement

ND: Non Disponible

MARCHÉ DES ACTIONS

Séance du 21 août 2012

Symbole	Titre	Classe de Capitalisation Boursière	Qté	Cours		Qté	Cours du jour	Volume	Valeur	Cours Précéd.	Séance prochaine			Dernier dividende Payé		Cours extrêmes sur les 52 dernières semaines	
				Ach. / Vend.							Cours Référence	Ecart maximum		Montant net	Date	Plus Bas	Plus Haut
<b>SECTEUR - INDUSTRIE</b>																	
CABC	SICABLE CI	C	5	31000 / 32000		4	32 000	11	352 000	31 010	32 000	29 600	34 400	2 250	31-mai-12	29 000	40 000
FTSC	FILTISAC CI	B	210	3250 /			3 250	119	386 750	3 250	3 250	3 010	3 490	321	19-juil-10	2 500	5 010
NEIC	NEI-CEDA CI	C		/ Marché	188	2 775	10	27 750	2 775	2 775	2 570	2 980	225	28-juin-01	2 600	3 000	
NTLC	NESTLE CI	B	7	Marché / 44000	1	NC				44 000	44 000	40 700	47 300	630	12-août-11	43 000	50 000
SEMC	CROWN SIEM CI	B	12	23665 /			23 665	6	141 990	23 665	23 665	21 895	25 435	675	28-sept-11	21 995	24 515
SIVC	SIVOA CI	C	3	7250 /			NC			7 200	7 200	6 660	7 740	405	04-juil-12	6 200	8 490
SLBC	SOLIBRA CI	A	2	195000 /			NC			191 240	191 240	176 900	205 580	16 380	02-mai-12	158 005	203 000
SMBC	SMB CI	B	100	19105 / 20000	1 137	NC				19 100	19 100	17 670	20 530	450	18-juil-12	16 000	22 010
STBC	SITAB CI	B	3	73515 / 78000	22	73 515	10	735 150	73 500	73 515	68 005	79 025	8 399	10-avr-12	58 995	80 000	
TTRC	TRITURAF CI-Ste en Liquidation	C		/ Marché	205	NC				800	800	740	860	1 440	19-juil-02	800	1 175
UNLC	UNILEVER CI	B	7	37005 /			37 005	18	666 090	36 500	37 005	34 230	39 780	1 233	09-juil-12	36 500	43 000
UNXC	UNIWAX CI	C		/ Marché	5	NC				7 450	7 450	6 895	8 005	1 350	06-juin-03	6 450	9 675
<b>TOTAL</b>							<b>174</b>	<b>2 309 730</b>									
<b>SECTEUR - SERVICES PUBLICS</b>																	
CIEC	CIE CI	B	60	25305 /			25 305	120	3 036 600	25 300	25 305	23 410	27 200	2 052	31-mai-12	14 900	25 850
ONTBF	ONATEL BF	A		/ 45000	19	45 000	50	2 250 000	45 000	45 000	41 625	48 375	2 450	01-juin-12	37 200	45 480	
SDCC	SODE CI	B	2	26505 /			26 505	13	344 565	28 485	26 505	24 520	28 490	2 430	31-mai-12	15 005	28 975
SNTS	SONATEL SN	A	110	114500 / 115000	4 867	115 000	1 117	128 455 000	115 000	115 000	106 375	123 625	13 050	03-mai-12	105 000	130 010	
<b>TOTAL</b>							<b>1 300</b>	<b>134 086 165</b>									
<b>SECTEUR - FINANCES</b>																	
BICC	BICI CI	B	97	35900 /			35 900	3	107 700	35 900	35 900	33 210	38 590	1 035	27-juil-12	28 900	37 625
BOAB	BANK OF AFRICA BN	B	5	54500 / 54995	1	54 500	123	6 703 500	54 000	54 500	50 415	58 585	3 720	07-mai-12	47 000	55 000	
BOABF	BANK OF AFRICA BF	B		/ Marché	2	NC				44 000	44 000	40 700	47 300	2 625	02-mai-12	31 000	44 000
BOAC	BANK OF AFRICA CI	B	213	28000 / 29500	2	29 500	68	2 006 000	29 000	29 500	27 290	31 710	1 800	02-juin-10	25 500	32 140	
BOAN	BANK OF AFRICA NG	B	142	34500 / 36000	10	34 500	114	3 933 000	34 500	34 500	31 915	37 085	1 800	27-juin-12	30 000	43 100	
ETIT	ECOBANK TRANS. INCORP. TG (*)	A	656 326	36 / 37	51 567	37	235 812	8 725 044	37	37	35	39	2,00	17-juil-12	36	48	
SAFC	SAFCA CI	C	5	Marché /			NC			20 000	20 000	18 500	21 500	1 440	29-juil-11	17 000	20 000
SGBC	SGB CI	A	8	47000 / 48000	2	NC				46 005	46 005	42 555	49 455	3 990	11-juin-12	32 000	49 450
<b>TOTAL</b>							<b>236 120</b>	<b>21 475 244</b>									
<b>SECTEUR - TRANSPORT</b>																	
SDSC	BOLLORE AFRICA LOGISTICS CI	B	318	46500 / 48000	18	48 000	82	3 936 000	46 500	48 000	44 400	51 600	4 660	24-mai-12	39 900	50 130	
SVOC	MOVIS CI	C	25	3705 /			NC			3 705	3 705	3 430	3 980	270	05-juil-99	2 600	3 705
<b>TOTAL</b>							<b>82</b>	<b>3 936 000</b>									
<b>SECTEUR - AGRICULTURE</b>																	
PALC	PALM CI	A	1	20500 / 21000	399	21 000	842	17 682 000	21 000	21 000	19 425	22 575	810	01-juin-12	11 995	22 655	
SICC	SICOR CI	C		/ Marché	2	NC				3 795	3 795	3 515	4 075	1 919	25-sept-00	3 795	3 795
SOGC	SOGB CI	A	123	55000 / 59000	50	55 000	13	715 000	55 000	55 000	50 875	59 125	10 417	23-juil-12	36 000	90 250	
SPHC	SAPH CI	A	73	Marché /			35 790	40	1 431 600	33 300	35 790	33 110	38 470	6 930	22-juin-12	31 450	53 000
<b>TOTAL</b>							<b>895</b>	<b>19 828 600</b>									
<b>SECTEUR - DISTRIBUTION</b>																	
ABJC	SERVAIR ABIDJAN CI	C	52	6700 / 7250	100	6 700	65	435 500	6 750	6 700	6 200	7 200	225	13-juil-00	3 900	9 500	
BNBC	BERNABE CI	B	777	44005 / 47000	110	44 005	300	13 201 500	44 000	44 005	40 705	47 305	4 095	10-juil-12	16 300	49 125	
CFAC	CFAO CI	B	13	31000 / 33000	25	33 000	13	429 000	33 000	33 000	30 525	35 475	299,7	18-juin-12	14 000	33 325	
PRSC	TRACTAFRIC MOTORS CI	B	479	80000 /			NC			80 000	80 000	74 000	86 000	8 550	24-mai-12	80 000	90 300
SHEC	VIVO ENERGY CI	B	1 943	Marché /			21 500	50	1 075 000	21 500	21 500	19 890	23 110	828	31-août-11	11 100	21 500
SRIC	SARI CI						SP			66 000	66 000	61 050	70 950	2 309	21-juil-11	33 245	66 000
TTLIC	TOTAL CI	B		/ 88000	80	NC				88 000	88 000	81 400	94 600	2 170	10-août-11	70 000	88 000
<b>TOTAL</b>							<b>428</b>	<b>15 141 000</b>									
<b>AUTRES SECTEURS</b>																	
STAC	SETAO CI	C					NC			4 500	4 500	4 165	4 835			3 500	5 000
<b>TOTAL</b>																	
<b>TOTAL - Marché des actions</b>								<b>238 999</b>	<b>196 776 739</b>								

**Légende:**

(\*) le capital de la société contient des actions de priorités convertibles au bout de 3 - 5 ans en actions ordinaire

Mentions : NC: Non Coté Ex-c: Ex-coupon Ex-d: Ex-droit SP: Suspendu DIF: Différé Val-T: Valeur Théorique

**Classe de Capitalisation Boursière :**

A Sociétés ayant une capitalisation boursière Supérieure à 100 milliards FCFA.

B Sociétés ayant une capitalisation boursière Comprise entre 10 milliards FCFA et 100 milliards FCFA.

C Sociétés ayant une capitalisation boursière Inférieure ou égale à 10 milliards FCFA.

**MARCHÉ DES DROITS**

Symbole	Titre	Qté	Cours		Qté	Cours du jour	Volume	Valeur	Cours Précéd.	Séance prochaine			Parité	Période de Négociation	
			Ach. / Vend.							Cours Référence	Ecart maximum			Début	Fin
<b>TOTAL-Marché des droits</b>															

Parité: y pour x signifie y droits pour x action nouvelle

**MARCHÉ DES OBLIGATIONS**

Séance du 21 août 2012

Symbole	Titre	Qté	Cours Ach. / Vend.	Qté	Cours du jour	Volume	Valeur	Cours Précéd.	Séance prochaine		Coupon couru	Type Amort	Coupon d'intérêt			
									Cours Référence	Ecart max			Période	Montant net	Eché.	
<b>OBLIGATIONS REGIONALES</b>																
BIDC.O1	BIDC 5.60% 2006-2013				10 000	2	20 000	10 000	10 000	9 250	10 750	15.34	ACD	A	560.000	11-août
BIDC.O2	BIDC 6.75 % 2010-2017	154	9950 / 9950	4	NC			10 100	10 100	9 345	10 855	256.35	ACD	S	337.500	04/04-10
BOAB.O2	BOA BENIN 6.20% 2009-2014				NC			9 900	9 900	9 160	10 640	94.21	AC	A	582.800	23-juin
BOABF.O2	BOA BURKINA F. 6.20% 2009-2014				NC			10 000	10 000	9 250	10 750	94.21	AC	A	582.800	23-juin
BOAC.O1	BOA - CI 6.20% 2009-2014				NC			10 000	10 000	9 250	10 750	98.21	AC	A	607.600	23-juin
BOAD.O7	BOAD 5% 2005-2013				NC			10 000	10 000	9 250	10 750	324.66	ACD	A	500.000	28-déc
BOAD.O9	BOAD 5% 2006-2014				NC			10 000	10 000	9 250	10 750	268.49	ACD	A	500.000	07-févr
BOAD.O10	BOAD 4.75% 2006-2012				NC			10 000	10 000	9 250	10 750	255.07	ACD	A	475.000	07-févr
BOAD.O11	BOAD 5.95% 2012-2019				10 000	10	100 000	10 000	10 000	9 250	10 750	273.86	ACD	A	595.000	06-mars
BOAM.O2	BOA MALI 6.50% 2009-2014				NC			10 000	10 000	9 250	10 750	91.41	AC	A	565.500	23-juin
BOAN.O1	BOA NIGER 6.50% 2009-2014				NC			9 900	9 900	9 160	10 640	91.41	AC	A	565.500	23-juin
BOAS.O1	BOA SENEGAL 6.50% 2009-2014				NC			10 000	10 000	9 250	10 750	98.76	IF	A	611.000	23-juin
CAAB.O3	CAA BENIN 6.50% 2011-2016				10 000	11	110 000	9 800	10 000	9 250	10 750	507.92	ACD	A	650.000	09-nov
CLTB.O2	CELTEL BURKINA 6.35% 2007-2013	5	9900 / 9900	5	NC			10 000	10 000	9 250	10 750	6.49	ACD	S	298.450	17/02-08
EOS.O2	ETAT SENEGAL 5.50% 2007-2012				NC			10 000	10 000	9 250	10 750	464.11	ACD	A	550.000	18-oct
EOS.O3	ETAT SENEGAL 6.75% 2010-2015				NC			10 000	10 000	9 250	10 750	515.96	ACD	A	675.000	16-nov
EOT.O2	ETAT TOGOLAIS 6.50% 2011-2016				9 900	102	1 009 800	9 900	9 900	9 160	10 640	283.15	ACD	A	650.000	15-mars
PAAC.O1	PAA 6.95% 2010-2017	2 989	10000 /		10 000	26	260 000	10 000	10 000	9 250	10 750	158.19	ACD	S	342.361	28/05-11
PADS.O2	PAD 7% 2010-2017				NC			10 000	10 000	9 250	10 750	99.84	ACD	S	304.500	22/06-12
PALC.O1	PALMCI 7% 2009-2016	7 185	10000 /		NC			10 000	10 000	9 250	10 750	101.49	ACD	S	343.000	28/06-12
SHAF.O2	SHELTER AFRIQUE 6% 2008-2014				NC			10 000	10 000	9 250	10 750	150.79	ACD	S	301.639	21/05-11
TGTLT.O1	TOGO TELECOM 6.50% 2007-2014				NC			5 000	5 000	4 625	5 375	5.02	ACD	S	154.005	15/02-08
TPBF.O2	TPBF 6.50% 2011-2016				NC			10 000	10 000	9 250	10 750	433.33	ACD	A	650.000	21-déc
TPCI.O8	TPCI 6.95% 2009-2014	24	6667 /		NC			6 667	6 667	6 170	7 165	20.31	ACD	A	463.333	05-août
TPCI.O9	TPCI 6.25% 2010-2013	5	9900 / 9900	5	NC			9 800	9 800	9 065	10 535	140.41	IF	A	625.000	31-mai
TPCI.O10	TPCI 7% 2010-2017				NC			10 000	10 000	9 250	10 750	621.58	AC	A	700.000	01-oct
TPCI.O11	TPCI 6.5% 2011-2016				NC			9 900	9 900	9 160	10 640	607.26	AC	A	650.000	15-sept
<b>TOTAL</b>						<b>151</b>	<b>1 499 800</b>									
<b>OBLIGATIONS KOLAS</b>																
AFD.O1	AFD 5.25% 2008-2016		/ 9900	400	NC			9 900	9 900	9 160	10 640	232.36	IF	A	523.532	12-mars
<b>TOTAL</b>																
<b>TOTAL-Marché des obligations</b>						<b>151</b>	<b>1 499 800</b>									

**Légende:**

Type Amort: Type d'Amortissement - IF: IN FINE - AC: AMORTISSEMENT CONSTANT - AD: AMORTISSEMENT DEGRESSIF - ACD: AMORTISSEMENT DIFFERE CONSTANT

Période : Périodicité de paiement des coupons - A: annuelle - S: Semestrielle - T: Trimestrielle

Eché. : Echéance de paiement des intérêts

Mentions : NC: Non Coté Ex: Ex-coupon ou Ex-droit SP: Suspendu DIF: Différé

**Avis, Décisions, Instructions & Circulaires du jour**

Les Avis et Instructions sont disponibles auprès des Antennes Nationales de Bourse et sur le site internet de la BRVM : [www.brvm.org](http://www.brvm.org)

**Erratum:**

**Calendrier des Assemblées Générales 2012**

**Août 2012**

- Prorogation de l'Assemblée Générale Exercice 2011 jusqu'au 31 Août 2012 - SICOR CI.

**Decembre 2012**

- Prorogation de l'Assemblée Générale Exercice 2011 jusqu'au 12 Décembre 2012 - MOVIS CI.



# Official Newsletter

## BOURSE REGIONALE DES VALEURS MOBILIERES S.A.

LIMITED COMPANY, CAPITAL XOF 3 062 040 000

Head Office: Abidjan - COTE D'IVOIRE

Address: 18, Rue Joseph Anoma (Rue des Banques) – 01 B.P. 3802 Abidjan

Tel: (225) 20 326 685 / 20 326 686 Fax : (225) 20 326 684

Website : www.brvm.org

August 21, 2012

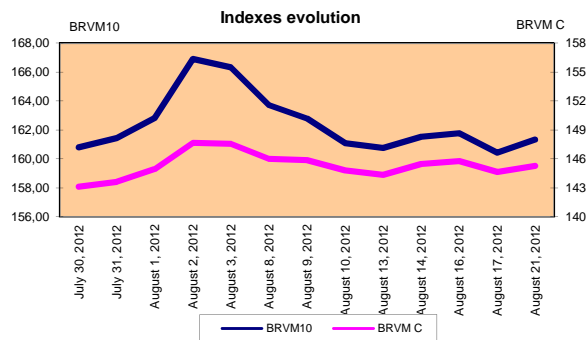
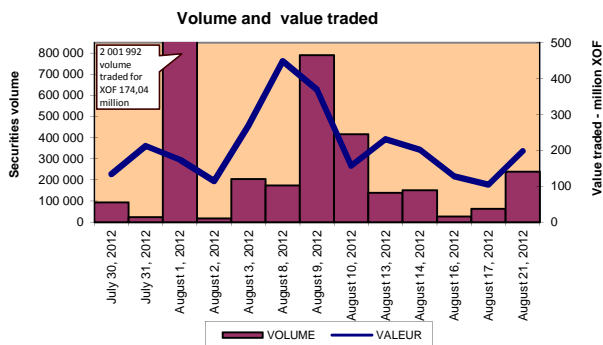
Vol : 15 N° : 158

### August 21, 2012 Session

#### References Indexes

Base = 100 To September 15th, 1998	Close	Change		Previous Close	Market Capitalization XOF
		Value	%		
BRVM 10	161,33	0,90	0,56%	160,43	2 420 984 347 105
BRVM Composite	145,26	0,62	0,43%	144,64	3 342 777 751 035

Bonds Market Capitalization ( XOF)	795 987 280 246
------------------------------------	-----------------



#### Sectoral indexes

Base = 100 on June 14th, 1999	Close	Change		Previous Close	Number of Companies
		Value	%		
BRVM - Industry	83,33	0,19	0,23%	83,14	12
BRVM - Public Utility Service	346,51	-0,43	-0,12%	346,94	4
BRVM - Financial	56,27	0,06	0,11%	56,21	8
BRVM - Transport	242,69	7,16	3,04%	235,53	2
BRVM - Agriculture	383,69	10,47	2,81%	373,22	4
BRVM - Distribution	151,34	-0,02	-0,01%	151,36	7
BRVM - Others Sectors	55,56	0,00	0,00%	55,56	1

#### Market Summary

	Volume Traded	Total Value Traded (XOF)	Number of Transactions	Number of securities Traded	securities		
					Gains	Losses	traded
Stocks	238 999	196 776 739	112	23	9	2	12
Bonds	151	1 499 800	8	5	1	0	4
Rights	0	0	0	0	0	0	0

Most Actives securities		Raise			Drop		
securities	Volume	securities	Price	Change	securities	Price	Change
ECOBANK TRANS. INCORP. TG	235 812	SAPH CI	35 790	2490	SODE CI	26 505	-1 980
SONATEL SN	1 117	BOLLORE AFRICA LOGISTICS CI	48 000	1500	SERVAIR ABIDJAN CI	6 700	-50
PALM CI	842	SICABLE CI	32 000	990			
BERNABE CI	300	UNILEVER CI	37 005	505			
BANK OF AFRICA BN	123	BANK OF AFRICA CI	29 500	500			

#### International Exchange indexes

African exchanges	Indexes	Close 22-juin-12	Changes Previous Close Session	indexes 30-déc.-11	Others exchanges	Indexes	Close 22-juin-12	Changes Previous Close Session	Indexes 30-déc.-11
CASABLANCA (**)	MADEX	8 042,88	0,30%	9011,57	LONDRES (**)	FOOTSIE 100	5 843,40	0,33%	5.572,28
LAGOS (*)	NSE	23 141,08	0,32%	20,730.63	NEW YORK (**)	DJIA	13 271,64	-0,03%	12.217,56
TUNIS (*)	TUNINDEX	5 210,42	-0,03%	4.722.25	TOKYO (*)	NIKKEI 225	9 156,92	-0,16%	8.455,35

(\*) Indexes of the day before

(\*\*) Indexes at 11 H00 GMT

#### Announced Coupons

Symbol	securities	Coupon		
		Net IUnlistedome (XOF)	Detachment Date	Payment Date

NA: Not Available

## STOCKS MARKET

August 21th, 2012 Session

Symbol	Security	Classify Stock exchange Capitalization	Qty	Price Bid./Ask.	Qty	Curr. Price	Volume	Value	Previous Price	Next Session			Dividend paid		Extremes Price during the past 52 weeks	
										Price Reference	Price Range		Net income	Date	Low	High
<b>INDUSTRY - SECTOR</b>																
CABC	SICABLE CI	C	5	31000 / 32000	4	32 000	11	352 000	31 010	32 000	29 600	34 400	2 250	May 31, 2012	29 000	40 000
FTSC	FILTISAC CI	B	210	3250 /		3 250	119	386 750	3 250	3 250	3 010	3 490	321	July 19, 2010	2 500	5 010
NEIC	NEI-CEDA CI	C		/ Market	188	2 775	10	27 750	2 775	2 775	2 570	2 980	225	June 28, 2001	2 600	3 000
NTLC	NESTLE CI	B	7	Market / 44000	1	NC			44 000	44 000	40 700	47 300	630	August 12, 2011	43 000	50 000
SEMC	CROWN SIEM CI	B	12	23665 /		23 665	6	141 990	23 665	23 665	21 895	25 435	675	September 28, 2011	21 995	24 515
SIVC	SIVOA CI	C	3	7250 /		NC			7 200	7 200	6 660	7 740	405	July 4, 2012	6 200	8 490
SLBC	SOLIBRA CI	A	2	195000 /		NC			191 240	191 240	176 900	205 580	16 380	May 2, 2012	158 005	203 000
SMBC	SMB CI	B	100	19105 / 20000	1 137	NC			19 100	19 100	17 670	20 530	450	July 18, 2012	16 000	22 010
STBC	SITAB CI	B	3	73515 / 78000	22	73 515	10	735 150	73 500	73 515	68 005	79 025	8 399	April 10, 2012	58 995	80 000
TTRC	TRITURAF CI-Company in Liquidation	C		/ Market	205	NC			800	800	740	860	1 440	July 19, 2002	800	1 175
UNLC	UNILEVER CI	B	7	37005 /		37 005	18	666 090	36 500	37 005	34 230	39 780	1 233	July 9, 2012	36 500	43 000
UNXC	UNIWAX CI	C		/ Market	5	NC			7 450	7 450	6 895	8 005	1 350	June 6, 2003	6 450	9 675
<b>TOTAL</b>							<b>174</b>	<b>2 309 730</b>								
<b>PUBLICS UTILITIES - SECTOR</b>																
CIEC	CIE CI	B	60	25305 /		25 305	120	3 036 600	25 300	25 305	23 410	27 200	2 052	May 31, 2012	14 900	25 850
ONTBF	ONATEL BF	A		/ 45000	19	45 000	50	2 250 000	45 000	45 000	41 625	48 375	2 450	June 1, 2012	37 200	45 480
SDCC	SODE CI	B	2	26505 /		26 505	13	344 565	28 485	26 505	24 520	28 490	2 430	May 31, 2012	15 005	28 975
SNTS	SONATEL SN	A	110	114500 / 115000	4 867	115 000	1 117	128 455 000	115 000	115 000	106 375	123 625	13 050	May 3, 2012	105 000	130 010
<b>TOTAL</b>							<b>1 300</b>	<b>134 086 165</b>								
<b>FINANCIAL - SECTOR</b>																
BICC	BICI CI	B	97	35900 /		35 900	3	107 700	35 900	35 900	33 210	38 590	1 035	July 27, 2012	28 900	37 625
BOAB	BANK OF AFRICA BN	B	5	54500 / 54995	1	54 500	123	6 703 500	54 000	54 500	50 415	58 585	3 720	May 7, 2012	47 000	55 000
BOABF	BANK OF AFRICA BF	B		/ Market	2	NC			44 000	44 000	40 700	47 300	2 625	May 2, 2012	31 000	44 000
BOAC	BANK OF AFRICA CI	B	213	28000 / 29500	2	29 500	68	2 006 000	29 000	29 500	27 290	31 710	1 800	June 2, 2010	25 500	32 140
BOAN	BANK OF AFRICA NG	B	142	34500 / 36000	10	34 500	114	3 933 000	34 500	34 500	31 915	37 085	1 800	June 27, 2012	30 000	43 100
ETIT	ECOBANK TRANS. INCORP. TG (*)	A	656 326	36 / 37	51 567	37	235 812	8 725 044	37	37	35	39	2,00	July 17, 2012	36	48
SAFC	SAFCA CI	C	5	Market /		NC			20 000	20 000	18 500	21 500	1 440	July 29, 2011	17 000	20 000
SGBC	SGB CI	A	8	47000 / 48000	2	NC			46 005	46 005	42 555	49 455	3 990	June 11, 2012	32 000	49 450
<b>TOTAL</b>							<b>236 120</b>	<b>21 475 244</b>								
<b>TRANSPORTATION - SECTOR</b>																
SDSC	BOLLORE AFRICA LOGISTICS CI	B	318	46500 / 48000	18	48 000	82	3 936 000	46 500	48 000	44 400	51 600	4 660	May 24, 2012	39 900	50 130
SVOC	MOVIS CI	C	25	3705 /		NC			3 705	3 705	3 430	3 980	270	July 5, 1999	2 600	3 705
<b>TOTAL</b>							<b>82</b>	<b>3 936 000</b>								
<b>AGRICULTURE - SECTOR</b>																
PALC	PALM CI	A	1	20500 / 21000	399	21 000	842	17 682 000	21 000	21 000	19 425	22 575	810	June 1, 2012	11 995	22 655
SICC	SICOR CI	C		/ Market	2	NC			3 795	3 795	3 515	4 075	1 919	September 25, 2000	3 795	3 795
SOGC	SOGB CI	A	123	55000 / 59000	50	55 000	13	715 000	55 000	55 000	50 875	59 125	10 417	July 23, 2012	36 000	90 250
SPHC	SAPH CI	A	73	Market /		35 790	40	1 431 600	33 300	35 790	33 110	38 470	6 930	June 22, 2012	31 450	53 000
<b>TOTAL</b>							<b>895</b>	<b>19 828 600</b>								
<b>DISTRIBUTION - SECTOR</b>																
ABJC	SERVAIR ABIDJAN CI	C	52	6700 / 7250	100	6 700	65	435 500	6 750	6 700	6 200	7 200	225	July 13, 2000	3 900	9 500
BNBC	BERNABE CI	B	777	44005 / 47000	110	44 005	300	13 201 500	44 000	44 005	40 705	47 305	4 095	July 10, 2012	16 300	49 125
CFAC	CFAO CI	B	13	31000 / 33000	25	33 000	13	429 000	33 000	33 000	30 525	35 475	299,7	June 18, 2012	14 000	33 325
PRSC	TRACTAFRIC MOTORS CI	B	479	80000 /		NC			80 000	80 000	74 000	86 000	8 550	May 24, 2012	80 000	90 300
SHEC	VIVO ENERGY CI	B	1 943	Market /		21 500	50	1 075 000	21 500	21 500	19 890	23 110	828	August 31, 2011	11 100	21 500
SRIC	SARI CI					SP			66 000	66 000	61 050	70 950	2 309	July 21, 2011	33 245	66 000
TTLC	TOTAL CI	B		/ 88000	80	NC			88 000	88 000	81 400	94 600	2 170	August 10, 2011	70 000	88 000
<b>TOTAL</b>							<b>428</b>	<b>15 141 000</b>								
<b>OTHERS SECTORS</b>																
STAC	SETAO CI	C				NC			4 500	4 500	4 165	4 835			3 500	5 000
<b>TOTAL</b>																
<b>TOTAL - STOCKS MARKET</b>							<b>238 999</b>	<b>196 776 739</b>								

## Legend

(\*) the capital of the company includes convertible preference shares after 3 to 5 years into common shares.

Mentions : NC: Unlisted Ex: Ex-coupon or Ex-right SP: Suspended DIF: Differed Val-T: Right's value

Classify Stock exchange Capitalization :

A: Companies having a stock exchange capitalization Higher than XOF 100 billion.

B: Companies having a stock exchange capitalization Ranging between XOF 10 billion and XOF 100 billion.

C: Companies having a Lower stock exchange capitalization or equalizes to 10 billion FCFA .

## RIGHTS MARKET

Symbol	Security	Qty	Price Bid./Ask.	Qty	Curr. Price	Volume	Value	Previous Price	Next Session			Parity	Trading Period	
									Reference Price	Price Range			Start	End
<b>TOTAL-RIGHTS MARKET</b>														

Parity: y to x means y rights for x new shares.

**BONDS MARKET**

August 21th, 2012 Session

Symbol	Security	Qty	Price Bid./Ask.	Qty	Curr. Price	Volume	Value	Previous Price	Next Session		Coupon Income	Type Amort	Bond Coupon			
									Price Reference	Price Range			Period	Net Income	Payment date	
<b>REGIONAL BOND</b>																
BIDC.O1	BIDC 5.60% 2006-2013				10 000	2	20 000	10 000	10 000	9 250	10 750	15,34	ACD	A	560,000	August 11, 2012
BIDC.O2	BIDC 6.75 % 2010-2017	154	9950 / 9950	4	NC			10 100	10 100	9 345	10 855	256,35	ACD	S	337,500	04/04-10
BOAB.O2	BOA BENIN 6.20% 2009-2014				NC			9 900	9 900	9 160	10 640	94,21	AC	A	582,800	June 23, 2012
BOABF.O2	BOA BURKINA F. 6.20% 2009-2014				NC			10 000	10 000	9 250	10 750	94,21	AC	A	582,800	June 23, 2012
BOAC.O1	BOA - CI 6.20% 2009-2014				NC			10 000	10 000	9 250	10 750	98,21	AC	A	607,600	June 23, 2012
BOAD.O7	BOAD 5% 2005-2013				NC			10 000	10 000	9 250	10 750	324,66	ACD	A	500,000	December 28, 2011
BOAD.O9	BOAD 5% 2006-2014				NC			10 000	10 000	9 250	10 750	268,49	ACD	A	500,000	February 7, 2012
BOAD.O10	BOAD 4.75% 2006-2012				NC			10 000	10 000	9 250	10 750	255,07	ACD	A	475,000	February 7, 2012
BOAD.O11	BOAD 5.95% 2012-2019				10 000	10	100 000	10 000	10 000	9 250	10 750	273,86	ACD	A	595,000	March 6, 2012
BOAM.O2	BOA MALI 6.50% 2009-2014				NC			10 000	10 000	9 250	10 750	91,41	AC	A	565,500	June 23, 2012
BOAN.O1	BOA NIGER 6.50% 2009-2014				NC			9 900	9 900	9 160	10 640	91,41	AC	A	565,500	June 23, 2012
BOAS.O1	BOA SENEGAL 6.50% 2009-2014				NC			10 000	10 000	9 250	10 750	98,76	IF	A	611,000	June 23, 2012
CAAB.O3	CAA BENIN 6.50% 2011-2016				10 000	11	110 000	9 800	10 000	9 250	10 750	507,92	ACD	A	650,000	November 9, 2011
CLTB.O2	CELTEL BURKINA 6.35% 2007-2013	5	9900 / 9900	5	NC			10 000	10 000	9 250	10 750	6,49	ACD	S	298,450	17/02-08
EOS.O2	ETAT SENEGAL 5.50% 2007-2012				NC			10 000	10 000	9 250	10 750	464,11	ACD	A	550,000	October 18, 2011
EOS.O3	ETAT SENEGAL 6.75% 2010-2015				NC			10 000	10 000	9 250	10 750	515,96	ACD	A	675,000	November 16, 2011
EOT.O2	ETAT TOGOLAIS 6.50% 2011-2016				9 900	102	1 009 800	9 900	9 900	9 160	10 640	283,15	ACD	A	650,000	March 15, 2012
PAAC.O1	PAA 6.95% 2010-2017	2 989	10000 /		10 000	26	260 000	10 000	10 000	9 250	10 750	158,19	ACD	S	342,361	28/05-11
PADS.O2	PAD 7% 2010-2017				NC			10 000	10 000	9 250	10 750	99,84	ACD	S	304,500	22/06-12
PALC.O1	PALMCI 7% 2009-2016	7 185	10000 /		NC			10 000	10 000	9 250	10 750	101,49	ACD	S	343,000	28/06-12
SHAF.O2	SHELTER AFRIQUE 6% 2008-2014				NC			10 000	10 000	9 250	10 750	150,79	ACD	S	301,639	21/05-11
TGTLT.O1	TOGO TELECOM 6.50% 2007-2014				NC			5 000	5 000	4 625	5 375	5,02	ACD	S	154,005	15/02-08
TPBF.O2	TPBF 6,50% 2011-2016				NC			10 000	10 000	9 250	10 750	433,33	ACD	A	650,000	December 21, 2011
TPCI.O8	TPCI 6.95% 2009-2014	24	6667 /		NC			6 667	6 667	6 170	7 165	20,31	ACD	A	463,333	August 5, 2012
TPCI.O9	TPCI 6.25% 2010-2013	5	9900 / 9900	5	NC			9 800	9 800	9 065	10 535	140,41	IF	A	625,000	May 31, 2012
TPCI.O10	TPCI 7% 2010-2017				NC			10 000	10 000	9 250	10 750	621,58	AC	A	700,000	October 1, 2011
TPCI.O11	TPCI 6,5% 2011-2016				NC			9 900	9 900	9 160	10 640	607,26	AC	A	650,000	September 15, 2011
<b>TOTAL</b>						<b>151</b>	<b>1 499 800</b>									
<b>KOLAS BOND</b>																
AFD.O1	AFD 5.25% 2008-2016		/ 9900	400	NC			9 900	9 900	9 160	10 640	232,36	IF	A	523,532	March 12, 2012
<b>TOTAL</b>																
<b>TOTAL-BONDS MARKET</b>						<b>151</b>	<b>1 499 800</b>									

**Legend**

Type Amort: Type d'Amortissement - IF: IN FINE - AC: AMORTISSEMENT CONSTANT - AD: AMORTISSEMENT DEGRESSIF - ACD: AMORTISSEMENT DIFFERE CONSTANT

Period : Coupons Payment Period - A: Yearly - S: Semi annual - T: Quaterly

Payment date : Interest Payment expiry

Mentions : NC: Unlisted Ex: Ex-coupon ou Ex-right SP: Suspended DIF: Differed

**Notices, Decisions, Instructions & Circulars of the day**

Notices and instructions are available with National Offices and on the Website of BRVM: [www.brvm.org](http://www.brvm.org)

**Erratum:**

**Calendar of General Meetings - LISTED COMPANIES**

**August 2012**

- August, 30th 2012, Prorogation General Meeting - SICOR CI.

**December 2012**

- December, 12nd 2012, Prorogation General Meeting - MOVIS CI.