



# Bulletin Officiel de la Cote

## BOURSE REGIONALE DES VALEURS MOBILIERES S.A.

SOCIETE ANONYME AU CAPITAL DE FCFA 3 062 040 000

Siège Social: Abidjan - COTE D'IVOIRE

Siège Social : 18, Rue Joseph Anoma (Rue des Banques) – 01 B.P. 3802 Abidjan 01

Tel: (225) 20 326 685 / 20 326 686 Fax : (225) 20 326 684

Site Internet: [www.brvm.org](http://www.brvm.org)

Bulletin du 14 août 2012

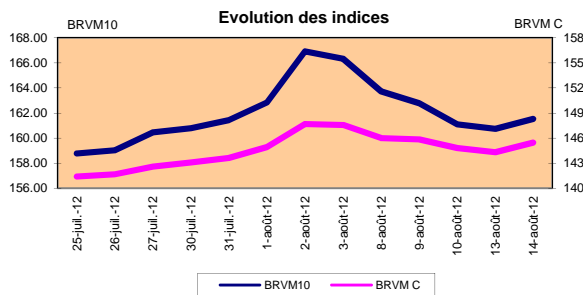
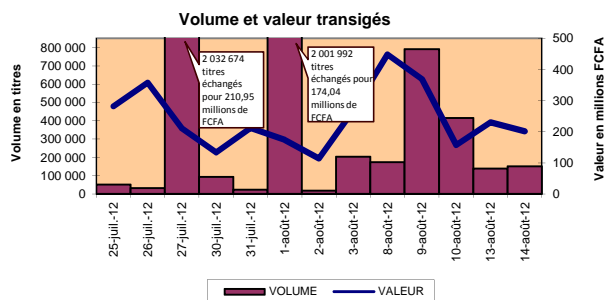
Vol : 15 N° : 155

### Séance du 14 août 2012

#### Indices de référence

Base = 100 au 15 septembre 1998	Fermeture	Variation		Fermeture Précédente	Capitalisation Boursière en F CFA
		en valeur	en %		
BRVM 10	161.53	0.78	0.49%	160.75	2 423 993 902 780
BRVM Composite	145.48	1.15	0.80%	144.33	3 347 725 603 630

Capitalisation du marché obligataire ( en F CFA)	797 221 072 846
--	-----------------



#### Indices sectoriels

Base = 100 au 14 juin 1999	Fermeture	Variation		Fermeture Précédente	Nombre de sociétés
		en valeur	en %		
BRVM - Industrie	85.51	0.56	0.66%	84.95	12
BRVM - Services Publics	346.29	2.44	0.71%	343.85	4
BRVM - Finances	55.39	0.63	1.15%	54.76	8
BRVM - Transport	235.53	0.00	0.00%	235.53	2
BRVM - Agriculture	392.99	1.68	0.43%	391.31	4
BRVM - Distribution	150.01	2.21	1.50%	147.80	7
BRVM - Autres Secteurs	55.56	0.00	0.00%	55.56	1

#### Sommaire du marché

	Volume Transigé	Valeur Totale Transigée (F CFA)	Nombre de Transactions	Nombre de titres échangés	Titres		
					Gains	Pertes	Inchangés
Actions	150 836	200 734 975	134	22	7	4	11
Obligations	46	451 000	2	2	0	0	2
Droits	0	0	0	0	0	0	0

Titres les plus actifs		Plus fortes hausses			Plus fortes baisses		
Titres	Volume	Titres	Cours	Variation	Titres	Cours	Variation
ECOBANK TRANS. INCORP. TG	146 835	SOLIBRA CI	203 000	13800	SITAB CI	72 015	-4 310
SAPH CI	1 561	SGB CI	48 000	2995	UNILEVER CI	37 000	-3 000
SONATEL SN	755	ONATEL BF	45 000	2900	BICI CI	35 900	-100
PALM CI	608	CFAO CI	31 000	2110	BERNABE CI	44 000	-75
FILTISAC CI	239	BANK OF AFRICA CI	29 000	500			

#### Indices boursiers internationaux

Places financières africaines	Indices	Clôture 14-août-12	Variation Séance précédente	Indices au 30-déc.-11	Autres places financières	Indices	Clôture 14-août-12	Variations Séance précédente	Indices au 30-déc.-11
CASABLANCA (**)	MADEX	8 087.59	-0.21%	9011.57	LONDRES (**)	FOOTSIE 100	5 861.29	0.50%	5 572.28
LAGOS (*)	NSE	23 273.56	-1.02%	20,730.63	NEW YORK (**)	DJIA	13 189.43	-0.29%	12,217.56
TUNIS (*)	TUNINDEX	5 218.19	0.09%	4,722.25	TOKYO (*)	NIKKEI 225	8 929.88	0.50%	8,455.35

(\*) Indices de la veille

(\*\*) Indices à 11 H00GMT

#### Coupons annoncés

Symbole	Titre	Coupon		
		Montant net (FCFA)	Date de détachement	Date de paiement

ND: Non Disponible

MARCHÉ DES ACTIONS

Séance du 14 août 2012

Symbole	Titre	Classe de Capitalisation Boursière	Qté	Cours Ach. / Vend.	Qté	Cours du jour	Volume	Valeur	Cours Précéd.	Séance prochaine			Dernier dividende Payé		Cours extrêmes sur les 52 dernières semaines	
										Cours Référence	Ecarts maximaux	Montant net	Date	Plus Bas	Plus Haut	
<b>SECTEUR - INDUSTRIE</b>																
CABC	SICABLE CI	C	3	32000 / 32000	15	NC			31 000	31 000	28 675	33 325	2 250	31-mai-12	29 000	40 000
FTSC	FILTISAC CI	B	75	3500 /		3 500	239	836 500	3 500	3 500	3 240	3 760	321	19-juil-10	2 500	5 010
NEIC	NEI-CEDA CI	C		/ Marché	186	NC			2 775	2 775	2 570	2 980	225	28-juin-01	2 600	3 000
N TLC	NESTLE CI	B	8	Marché / Marché	1	NC			44 000	44 000	40 700	47 300	630	12-août-11	43 000	50 000
SEMC	CROWN SIEM CI	B	13	23665 /		NC			23 665	23 665	21 895	25 435	675	28-sept-11	21 995	24 515
SIVC	SIVOA CI	C	1 648	7000 /		7 200	50	360 000	7 200	7 200	6 660	7 740	405	04-juil-12	6 200	8 490
SLBC	SOLIBRA CI	A	73	Marché /		203 000	52	10 556 000	189 200	203 000	187 775	218 225	16 380	02-mai-12	158 005	203 000
SMBC	SMB CI	B	100	19050 / 20000	88	20 000	12	240 000	19 950	20 000	18 500	21 500	450	18-juil-12	16 000	22 295
STBC	SITAB CI	B	14	72015 / 75000	55	72 015	11	792 165	76 325	72 015	66 615	77 415	8 399	10-avr-12	58 995	80 000
TTRC	TRITURAF CI-Ste en Liquidation	C		/ Marché	165	NC			800	800	740	860	1 440	19-juil-02	800	1 175
UNLC	UNILEVER CI	B		/ Marché	116	37 000	16	592 000	40 000	37 000	34 225	39 775	1 233	09-juil-12	36 955	43 000
UNXC	UNIWAX CI	C		/ Marché	5	NC			7 450	7 450	6 895	8 005	1 350	06-juin-03	6 450	9 675
<b>TOTAL</b>							<b>380</b>	<b>13 376 665</b>								
<b>SECTEUR - SERVICES PUBLICS</b>																
CIEC	CIE CI	B	119	25000 / 25300	9	25 000	27	675 000	25 000	25 000	23 125	26 875	2 052	31-mai-12	14 900	25 850
ONTBF	ONATEL BF	A	34	42550 / 45000	20	45 000	55	2 475 000	42 100	45 000	41 625	48 375	2 450	01-juin-12	37 200	45 480
SDCC	SODE CI	B	13	Marché /		NC			26 500	26 500	24 515	28 485	2 430	31-mai-12	15 000	28 975
SNTS	SONATEL SN	A	10	114500 / 115000	4 408	115 000	755	86 825 000	115 000	115 000	106 375	123 625	13 050	03-mai-12	105 000	140 000
<b>TOTAL</b>							<b>837</b>	<b>89 975 000</b>								
<b>SECTEUR - FINANCES</b>																
BICC	BICI CI	B				35 900	30	1 077 000	36 000	35 900	33 210	38 590	1 035	27-juil-12	28 900	37 625
BOAB	BANK OF AFRICA BN	B	805	54000 /		54 000	24	1 296 000	54 000	54 000	49 950	58 050	3 720	07-mai-12	47 000	55 000
BOABF	BANK OF AFRICA BF	B	90	Marché /		NC			38 100	38 100	35 245	40 955	2 625	02-mai-12	31 000	38 100
BOAC	BANK OF AFRICA CI	B	100	28020 / 29500	70	29 000	200	5 800 000	28 500	29 000	26 825	31 175	1 800	02-juin-10	25 500	32 140
BOAN	BANK OF AFRICA NG	B	1	34500 / Marché	4	NC			34 205	34 205	31 640	36 770	1 800	27-juin-12	30 000	43 100
ETIT	ECOBANK TRANS. INCORP. TG (*)	A	245 091	36 / 38	135 948	36	146 835	5 286 060	36	36	34	38	2 000	17-juil-12	36	49
SAFC	SAFCA CI	C	20	20500 /		NC			20 000	20 000	18 500	21 500	1 440	29-juil-11	17 000	20 000
SGBC	SGB CI	A	110	46000 /		48 000	33	1 584 000	45 005	48 000	44 400	51 600	3 990	11-juin-12	32 000	49 450
<b>TOTAL</b>							<b>147 122</b>	<b>15 043 060</b>								
<b>SECTEUR - TRANSPORT</b>																
SDSC	BOLLORE AFRICA LOGISTICS CI	B	4	Marché / 47000	59	NC			46 500	46 500	43 015	49 985	4 660	24-mai-12	39 900	50 130
SVOC	MOVIS CI	C	26	Marché /		NC			3 705	3 705	3 430	3 980	270	05-juil-99	2 600	3 705
<b>TOTAL</b>																
<b>SECTEUR - AGRICULTURE</b>																
PALC	PALM CI	A	1	20500 / 21000	309	21 000	608	12 768 000	21 000	21 000	19 425	22 575	810	01-juin-12	11 995	22 655
SICC	SICOR CI	C		/ Marché	2	NC			3 795	3 795	3 515	4 075	1 919	25-sept-00	3 795	3 795
SOGC	SOGB CI	A	13	55000 /		55 000	68	3 740 000	55 000	55 000	50 875	59 125	10 417	23-juil-12	36 000	90 250
SPHC	SAPH CI	A	14	37600 / 40000	245	38 000	1 561	59 318 000	37 600	38 000	35 150	40 850	6 930	22-juin-12	31 450	53 000
<b>TOTAL</b>							<b>2 237</b>	<b>75 826 000</b>								
<b>SECTEUR - DISTRIBUTION</b>																
ABJC	SERVAIR ABIDJAN CI	C	75	6750 /		6 750	75	506 250	6 750	6 750	6 245	7 255	225	13-juil-00	3 900	9 500
BNBC	BERNABE CI	B	990	44000 / 47000	110	44 000	20	880 000	44 075	44 000	40 700	47 300	4 095	10-juil-12	16 300	49 125
CFAC	CFAO CI	B	64	Marché /		31 000	157	4 867 000	28 890	31 000	28 675	33 325	299,7	18-juin-12	14 000	31 000
PRSC	TRACTAFRIC MOTORS CI	B	2	Marché /		NC			85 010	85 010	78 635	91 385	8 550	24-mai-12	76 515	90 300
SHEC	VIVO ENERGY CI	B	1 993	Marché /		21 500	6	129 000	21 500	21 500	19 890	23 110	828	31-août-11	11 100	21 500
SRIC	SARI CI	C	7	Marché /		66 000	2	132 000	66 000	66 000	61 050	70 950	2 309	21-juil-11	33 245	66 000
TTLC	TOTAL CI	B		/ 88000	33	NC			88 000	88 000	81 400	94 600	2 170	10-août-11	70 000	88 000
<b>TOTAL</b>							<b>260</b>	<b>6 514 250</b>								
<b>AUTRES SECTEURS</b>																
STAC	SETAO CI	C	8	Marché /		NC			4 500	4 500	4 165	4 835			3 500	5 000
<b>TOTAL</b>																
<b>TOTAL - Marché des actions</b>							<b>150 836</b>	<b>200 734 975</b>								

**Légende:**

(\*) le capital de la société contient des actions de priorités convertibles au bout de 3 - 5 ans en actions ordinaire

Mentions : NC: Non Coté Ex-c: Ex-coupon Ex-c:Ex-droit SP: Suspendu DIF: Différé Val-T: Valeur Théorique

**Classe de Capitalisation Boursière :**

**A** Sociétés ayant une capitalisation boursière Supérieure à 100 milliards FCFA.

**B** Sociétés ayant une capitalisation boursière Comprise entre 10 milliards FCFA et 100 milliards FCFA.

**C** Sociétés ayant une capitalisation boursière Inférieure ou égale à 10 milliards FCFA.

**MARCHÉ DES DROITS**

Symbole	Titre	Qté	Cours Ach. / Vend.	Qté	Cours du jour	Volume	Valeur	Cours Précéd.	Séance prochaine			Parité	Période de Négociation	
									Cours Référence	Ecarts maximaux	Début		Fin	
<b>TOTAL-Marché des droits</b>														

Parité: y pour x signifie y droits pour x action nouvelle

**MARCHÉ DES OBLIGATIONS**

Séance du 14 août 2012

Symbole	Titre	Qté	Cours Ach. / Vend.	Qté	Cours du jour	Volume	Valeur	Cours Précéd.	Séance prochaine		Coupon couru	Type Amort	Coupon d'intérêt			
									Cours Référence	Ecart max			Période	Montant net	Eché.	
<b>OBLIGATIONS REGIONALES</b>																
BIDC.O1	BIDC 5.60% 2006-2013				10 000	1	10 000	10 000	10 000	9 250	10 750	4.60	ACD	A	560.000	11-août
BIDC.O2	BIDC 6.75 % 2010-2017	500	10000 /		NC			10 100	10 100	9 345	10 855	243.44	ACD	S	337.500	04/04-10
BOAB.O2	BOA BENIN 6.20% 2009-2014				NC			9 900	9 900	9 160	10 640	83.03	AC	A	582.800	23-juin
BOABF.O2	BOA BURKINA F. 6.20% 2009-2014				NC			10 000	10 000	9 250	10 750	83.03	AC	A	582.800	23-juin
BOAC.O1	BOA - CI 6.20% 2009-2014				NC			10 000	10 000	9 250	10 750	86.56	AC	A	607.600	23-juin
BOAD.O7	BOAD 5% 2005-2013				NC			10 000	10 000	9 250	10 750	315.07	ACD	A	500.000	28-déc
BOAD.O9	BOAD 5% 2006-2014				NC			10 000	10 000	9 250	10 750	258.90	ACD	A	500.000	07-févr
BOAD.O10	BOAD 4.75% 2006-2012				NC			10 000	10 000	9 250	10 750	245.96	ACD	A	475.000	07-févr
BOAD.O11	BOAD 5.95% 2012-2019				NC			10 000	10 000	9 250	10 750	262.45	ACD	A	595.000	06-mars
BOAM.O2	BOA MALI 6.50% 2009-2014				NC			10 000	10 000	9 250	10 750	80.56	AC	A	565.500	23-juin
BOAN.O1	BOA NIGER 6.50% 2009-2014				NC			9 900	9 900	9 160	10 640	80.56	AC	A	565.500	23-juin
BOAS.O1	BOA SENEGAL 6.50% 2009-2014				NC			10 000	10 000	9 250	10 750	87.05	IF	A	611.000	23-juin
CAAB.O3	CAA BENIN 6.50% 2011-2016				9 800	45	441 000	9 800	9 800	9 065	10 535	495.49	ACD	A	650.000	09-nov
CLTB.O2	CELTEL BURKINA 6.35% 2007-2013				NC			10 000	10 000	9 250	10 750	Ex-c	ACD	S	298.450	17/02-08
EOS.O2	ETAT SENEGAL 5.50% 2007-2012				NC			10 000	10 000	9 250	10 750	453.56	ACD	A	550.000	18-oct
EOS.O3	ETAT SENEGAL 6.75% 2010-2015				NC			10 000	10 000	9 250	10 750	503.01	ACD	A	675.000	16-nov
EOT.O2	ETAT TOGOLAIS 6.50% 2011-2016				NC			9 900	9 900	9 160	10 640	270.68	ACD	A	650.000	15-mars
PAAC.O1	PAA 6.95% 2010-2017	3 012	10000 /		NC			10 000	10 000	9 250	10 750	145.16	ACD	S	342.361	28/05-11
PADS.O2	PAD 7% 2010-2017				NC			10 000	10 000	9 250	10 750	88.19	ACD	S	304.500	22/06-12
PALC.O1	PALMCI 7% 2009-2016	7 200	10000 /		NC			10 000	10 000	9 250	10 750	88.33	ACD	S	343.000	28/06-12
SHAF.O2	SHELTER AFRIQUE 6% 2008-2014				NC			10 000	10 000	9 250	10 750	139.32	ACD	S	301.639	21/05-11
TGTLT.O1	TOGO TELECOM 6.50% 2007-2014				NC			5 985	5 985	5 540	6 430	Ex-c	ACD	S	188.116	15/02-08
TPBF.O2	TPBF 6.50% 2011-2016				NC			10 000	10 000	9 250	10 750	420.90	ACD	A	650.000	21-déc
TPCI.O8	TPCI 6.95% 2009-2014	24	6667 /		NC			6 667	6 667	6 170	7 165	11.42	ACD	A	463.333	05-août
TPCI.O9	TPCI 6.25% 2010-2013				NC			9 800	9 800	9 065	10 535	128.42	IF	A	625.000	31-mai
TPCI.O10	TPCI 7% 2010-2017				NC			10 000	10 000	9 250	10 750	608.20	AC	A	700.000	01-oct
TPCI.O11	TPCI 6.5% 2011-2016		/ 10000	155	NC			9 900	9 900	9 160	10 640	594.79	AC	A	650.000	15-sept
<b>TOTAL</b>						<b>46</b>	<b>451 000</b>									
<b>OBLIGATIONS KOLAS</b>																
AFD.O1	AFD 5.25% 2008-2016		/ 9900	500	NC			9 900	9 900	9 160	10 640	222.32	IF	A	523.532	12-mars
<b>TOTAL</b>																
<b>TOTAL-Marché des obligations</b>						<b>46</b>	<b>451 000</b>									

**Légende:**

Type Amort: Type d'Amortissement - IF: IN FINE - AC: AMORTISSEMENT CONSTANT - AD: AMORTISSEMENT DEGRESSIF - ACD: AMORTISSEMENT DIFFERE CONSTANT  
 Période : Périodicité de paiement des coupons - A: annuelle - S: Semestrielle - T: Trimestrielle

Eché. : Echéance de paiement des intérêts

Mentions : NC: Non Coté Ex: Ex-coupon ou Ex-droit SP: Suspendu DIF: Différé

**Avis, Décisions, Instructions & Circulaires du jour**

Avis N°141/BRVM/DGpi du 14 août 2012 Rappel de jour férié (Mercredi 15 août 2012).  
 INSTRUCTION N°25 - 2012 BRVMDGpi - ANNULATION D'ORDRES DE BOURSE.  
 INSTRUCTION N°24 - 2012 BRVMDGpi - CALCUL DE COUPONS D'INTERETS.

Les Avis et Instructions sont disponibles auprès des Antennes Nationales de Bourse et sur le site internet de la BRVM : [www.brvm.org](http://www.brvm.org)

**Erratum:**

**Calendrier des Assemblées Générales 2012**

**Août 2012**

- Prorogation de l'Assemblée Générale Exercice 2011 jusqu'au 31 Août 2012 - SICOR CI.

**Décembre 2012**

- Prorogation de l'Assemblée Générale Exercice 2011 jusqu'au 12 Décembre 2012 - MOVIS CI.



# Official Newsletter

## BOURSE REGIONALE DES VALEURS MOBILIERES S.A.

LIMITED COMPANY, CAPITAL XOF 3 062 040 000

Head Office: Abidjan - COTE D'IVOIRE

Address: 18, Rue Joseph Anoma (Rue des Banques) – 01 B.P. 3802 Abidjan

Tel: (225) 20 326 685 / 20 326 686 Fax : (225) 20 326 684

Website : [www.brvm.org](http://www.brvm.org)

August 14, 2012

Vol : 15 N° :

155

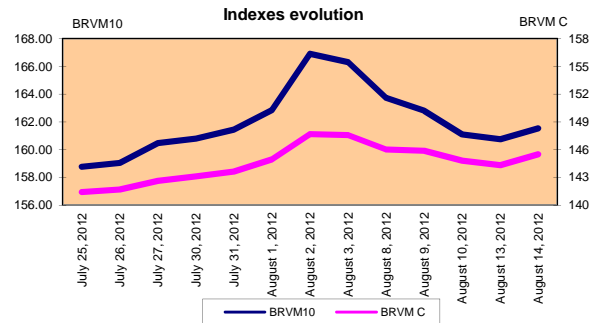
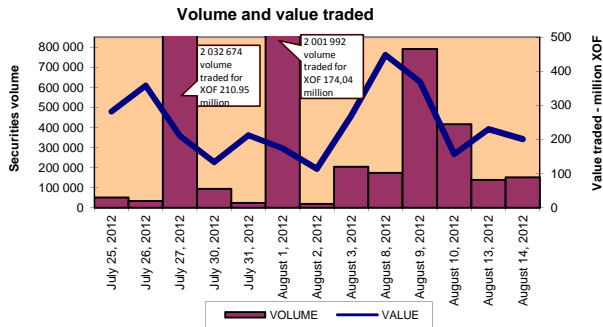
### August 14, 2012 Session

#### References Indexes

Base = 100 To September 15th, 1998	Close	Change		Prev. Previous Close	Market Capitalization XOF
		Value	%		
BRVM 10	161.53	0.78	0.49%	160.75	2 423 993 902 780
BRVM Composite	145.48	1.15	0.80%	144.33	3 347 725 603 630

#### Bonds Market Capitalization ( XOF)

797 221 072 846



#### Sectoral Indexes

Base = 100 on June 14th, 1999	Close	Change		Close Previous Close	Number of Companies
		Value	%		
BRVM - Industry	85.51	0.56	0.66%	84.95	12
BRVM - Public Utility Service	346.29	2.44	0.71%	343.85	4
BRVM - Financial	55.39	0.63	1.15%	54.76	8
BRVM - Transport	235.53	0.00	0.00%	235.53	2
BRVM - Agriculture	392.99	1.68	0.43%	391.31	4
BRVM - Distribution	150.01	2.21	1.50%	147.80	7
BRVM - Others Sectors	55.56	0.00	0.00%	55.56	1

#### Market Summary

	Volume Traded	Total Value Traded (XOF)	Number of Transactions	Number of securities Traded	securities		
					Gains	Losses	traded
Stocks	150 836	200 734 975	134	22	7	4	11
Bonds	46	451 000	2	2	0	0	2
Rights	0	0	0	0	0	0	0

Most Actives securities		Raise			Drop		
securities	Volume	securities	Price	Change	securities	Price	Change
ECOBANK TRANS. INCORP. TG	146 835	SOLIBRA CI	203 000	13800	SITAB CI	72 015	-4 310
SAPH CI	1 561	SGB CI	48 000	2995	UNILEVER CI	37 000	-3 000
SONATEL SN	755	ONATEL BF	45 000	2900	BICI CI	35 900	-100
PALM CI	608	CFAO CI	31 000	2110	BERNABE CI	44 000	-75
FILTISAC CI	239	BANK OF AFRICA CI	29 000	500			

#### International Exchange indexes

African exchanges	Indexes	Close 22-juin-12	Changes Previous Close Session	indexes 30-déc.-11	Others exchanges	Indexes	Close 22-juin-12	Changes Previous Close Session	Indexes 30-déc.-11
CASABLANCA (**)	MADEX	8 087.59	-0.21%	9011.57	LONDRES (**)	FOOTSIE 100	5 861.29	0.50%	5 572.28
LAGOS (*)	NSE	23 273.56	-1.02%	20,730.63	NEW YORK (**)	DJIA	13 189.43	-0.29%	12,217.56
TUNIS (*)	TUNINDEX	5 218.19	0.09%	4,722.25	TOKYO (*)	NIKKEI 225	8 929.88	0.50%	8,455.35

(\*) Indexes of the day before

(\*\*) Indexes at 11 H00 GMT

#### Announced Coupons

Symbol	securities	Coupon		
		Net IUnlistedome (XOF)	Detachment Date	Payment Date

NA: Not Available

STOCKS MARKET

August 14th, 2012 Session

Symbol	Security	Classify Stock exchange Capitalization	Qty	Price Bid./Ask.	Qty	Curr. Price	Volume	Value	Previous Price	Next Session		Dividend paid		Extremes Price during the past 52 weeks		
										Price Reference	Price Range	Net Income	Date	Low	High	
<b>INDUSTRY - SECTOR</b>																
CABC	SICABLE CI	C	3	32000 / 32000	15	NC			31 000	31 000	28 675	33 325	2 250	May 31, 2012	29 000	40 000
FTSC	FILTISAC CI	B	75	3500 /		3 500	239	836 500	3 500	3 500	3 240	3 760	321	July 19, 2010	2 500	5 010
NEIC	NEI-CEDA CI	C		/ Market	186	NC			2 775	2 775	2 570	2 980	225	June 28, 2001	2 600	3 000
N TLC	NESTLE CI	B	8	Market / Market	1	NC			44 000	44 000	40 700	47 300	630	August 12, 2011	43 000	50 000
SEMC	CROWN SIEM CI	B	13	23665 /		NC			23 665	23 665	21 895	25 435	675	September 28, 2011	21 995	24 515
SIVC	SIVOA CI	C	1 648	7000 /		7 200	50	360 000	7 200	7 200	6 660	7 740	405	July 4, 2012	6 200	8 490
SLBC	SOLIBRA CI	A	73	Market /		203 000	52	10 556 000	189 200	203 000	187 775	218 225	16 380	May 2, 2012	158 005	203 000
SMBC	SMB CI	B	100	19050 / 20000	88	20 000	12	240 000	19 950	20 000	18 500	21 500	450	July 18, 2012	16 000	22 295
STBC	SITAB CI	B	14	72015 / 75000	55	72 015	11	792 165	76 325	72 015	66 615	77 415	8 399	April 10, 2012	58 995	80 000
TTRC	TRITURAF CI-Company in Liquidation	C		/ Market	165	NC			800	800	740	860	1 440	July 19, 2002	800	1 175
UNLC	UNILEVER CI	B		/ Market	116	37 000	16	592 000	40 000	37 000	34 225	39 775	1 233	July 9, 2012	36 955	43 000
UNXC	UNIWAX CI	C		/ Market	5	NC			7 450	7 450	6 895	8 005	1 350	June 6, 2003	6 450	9 675
<b>TOTAL</b>							<b>380</b>	<b>13 376 665</b>								
<b>PUBLICS UTILITIES - SECTOR</b>																
CIEC	CIE CI	B	119	25000 / 25300	9	25 000	27	675 000	25 000	25 000	23 125	26 875	2 052	May 31, 2012	14 900	25 850
ONTBF	ONATEL BF	A	34	42550 / 45000	20	45 000	55	2 475 000	42 100	45 000	41 625	48 375	2 450	June 1, 2012	37 200	45 480
SDCC	SODE CI	B	13	Market /		NC			26 500	26 500	24 515	28 485	2 430	May 31, 2012	15 000	28 975
SNTS	SONATEL SN	A	10	114500 / 115000	4 408	115 000	755	86 825 000	115 000	115 000	106 375	123 625	13 050	May 3, 2012	105 000	140 000
<b>TOTAL</b>							<b>837</b>	<b>89 975 000</b>								
<b>FINANCIAL - SECTOR</b>																
BICC	BICI CI	B				35 900	30	1 077 000	36 000	35 900	33 210	38 590	1 035	July 27, 2012	28 900	37 625
BOAB	BANK OF AFRICA BN	B	805	54000 /		54 000	24	1 296 000	54 000	54 000	49 950	58 050	3 720	May 7, 2012	47 000	55 000
BOABF	BANK OF AFRICA BF	B	90	Market /		NC			38 100	38 100	35 245	40 955	2 625	May 2, 2012	31 000	38 100
BOAC	BANK OF AFRICA CI	B	100	28020 / 29500	70	29 000	200	5 800 000	28 500	29 000	26 825	31 175	1 800	June 2, 2010	25 500	32 140
BOAN	BANK OF AFRICA NG	B	1	34500 / Market	4	NC			34 205	34 205	31 640	36 770	1 800	June 27, 2012	30 000	43 100
ETIT	ECOBANK TRANS. INCORP. TG (*)	A	245 091	36 / 38	135 948	36	146 835	5 286 060	36	36	34	38	2 000	July 17, 2012	36	49
SAFC	SAFCA CI	C	20	20500 /		NC			20 000	20 000	18 500	21 500	1 440	July 29, 2011	17 000	20 000
SGB C	SGB CI	A	110	46000 /		48 000	33	1 584 000	45 005	48 000	44 400	51 600	3 990	June 11, 2012	32 000	49 450
<b>TOTAL</b>							<b>147 122</b>	<b>15 043 060</b>								
<b>TRANSPORTATION - SECTOR</b>																
SDSC	BOLLORE AFRICA LOGISTICS CI	B	4	Market / 47000	59	NC			46 500	46 500	43 015	49 985	4 660	May 24, 2012	39 900	50 130
SVOC	MOVIS CI	C	26	Market /		NC			3 705	3 705	3 430	3 980	270	July 5, 1999	2 600	3 705
<b>TOTAL</b>																
<b>AGRICULTURE - SECTOR</b>																
PALC	PALM CI	A	1	20500 / 21000	309	21 000	608	12 768 000	21 000	21 000	19 425	22 575	810	June 1, 2012	11 995	22 655
SICC	SICOR CI	C		/ Market	2	NC			3 795	3 795	3 515	4 075	1 919	September 25, 2000	3 795	3 795
SOGC	SOGB CI	A	13	55000 /		55 000	68	3 740 000	55 000	55 000	50 875	59 125	10 417	July 23, 2012	36 000	90 250
SPHC	SAPH CI	A	14	37600 / 40000	245	38 000	1 561	59 318 000	37 600	38 000	35 150	40 850	6 930	June 22, 2012	31 450	53 000
<b>TOTAL</b>							<b>2 237</b>	<b>75 826 000</b>								
<b>DISTRIBUTION - SECTOR</b>																
ABJC	SERVAIR ABIDJAN CI	C	75	6750 /		6 750	75	506 250	6 750	6 750	6 245	7 255	225	July 13, 2000	3 900	9 500
BNBC	BERNABE CI	B	990	44000 / 47000	110	44 000	20	880 000	44 075	44 000	40 700	47 300	4 095	July 10, 2012	16 300	49 125
CFAC	CFAO CI	B	64	Market /		31 000	157	4 867 000	28 890	31 000	28 675	33 325	299.7	June 18, 2012	14 000	31 000
PRSC	TRACTAFRIC MOTORS CI	B	2	Market /		NC			85 010	85 010	78 635	91 385	8 550	May 24, 2012	76 515	90 300
SHEC	VIVO ENERGY CI	B	1 993	Market /		21 500	6	129 000	21 500	21 500	19 890	23 110	828	August 31, 2011	11 100	21 500
SRIC	SARI CI	C	7	Market /		66 000	2	132 000	66 000	66 000	61 050	70 950	2 309	July 21, 2011	33 245	66 000
T TLC	TOTAL CI	B		/ 88000	33	NC			88 000	88 000	81 400	94 600	2 170	August 10, 2011	70 000	88 000
<b>TOTAL</b>							<b>260</b>	<b>6 514 250</b>								
<b>OTHERS SECTORS</b>																
STAC	SETAO CI	C	8	Market /		NC			4 500	4 500	4 165	4 835			3 500	5 000
<b>TOTAL</b>																
<b>TOTAL - STOCKS MARKET</b>							<b>150 836</b>	<b>200 734 975</b>								

Legend

(\*) the capital of the company includes convertible preference shares after 3 to 5 years into common share.  
 Mentions : NC: Unlisted Ex: Ex-coupon or Ex-right SP: Suspended DIF: Differed Val-T: Right's value  
 Classify Stock exchange Capitalization :  
 A: Companies having a stock exchange capitalization Higher than XOF 100 billion  
 B: Companies having a stock exchange capitalization Ranging between XOF 10 billion and XOF 100 billion  
 C: Companies having a Lower stock exchange capitalization or equalizes to 10 billion FCFA. .

RIGHTS MARKET

Symbol	Security	Qty	Price Bid./Ask.	Qty	Curr. Price	Volume	Value	Previous Price	Next Session		Parity	Trading Period	
									Reference Price	Price Range		Start	End
<b>TOTAL-RIGHTS MARKET</b>													

Parity: y to x means y rights for x new shares.

**BONDS MARKET**

August 14th, 2012 Session

Symbol	Security	Qty	Price Bid./Ask.	Qty	Curr. Price	Volume	Value	Previous Price	Next Session		Coupon Income	Type Amort	Bond Coupon				
									Price Référence	Price Range			Period	Net Income	Payment date		
<b>REGIONAL BOND</b>																	
BIDC.O1	BIDC 5.60% 2006-2013					10 000	1	10 000	10 000	10 000	9 250	10 750	4.60	ACD	A	560.000	August 11, 2012
BIDC.O2	BIDC 6.75 % 2010-2017	500	10000 /		NC			10 100	10 100	9 345	10 855	243.44	ACD	S	337.500	04/04-10	
BOAB.O2	BOA BENIN 6.20% 2009-2014				NC			9 900	9 900	9 160	10 640	83.03	AC	A	582.800	June 23, 2012	
BOABF.O2	BOA BURKINA F. 6.20% 2009-2014				NC			10 000	10 000	9 250	10 750	83.03	AC	A	582.800	June 23, 2012	
BOAC.O1	BOA - CI 6.20% 2009-2014				NC			10 000	10 000	9 250	10 750	86.56	AC	A	607.600	June 23, 2012	
BOAD.O7	BOAD 5% 2005-2013				NC			10 000	10 000	9 250	10 750	315.07	ACD	A	500.000	December 28, 2011	
BOAD.O9	BOAD 5% 2006-2014				NC			10 000	10 000	9 250	10 750	258.90	ACD	A	500.000	February 7, 2012	
BOAD.O10	BOAD 4.75% 2006-2012				NC			10 000	10 000	9 250	10 750	245.96	ACD	A	475.000	February 7, 2012	
BOAD.O11	BOAD 5.95% 2012-2019				NC			10 000	10 000	9 250	10 750	262.45	ACD	A	595.000	March 6, 2012	
BOAM.O2	BOA MALI 6.50% 2009-2014				NC			10 000	10 000	9 250	10 750	80.56	AC	A	565.500	June 23, 2012	
BOAN.O1	BOA NIGER 6.50% 2009-2014				NC			9 900	9 900	9 160	10 640	80.56	AC	A	565.500	June 23, 2012	
BOAS.O1	BOA SENEGAL 6.50% 2009-2014				NC			10 000	10 000	9 250	10 750	87.05	IF	A	611.000	June 23, 2012	
CAAB.O3	CAA BENIN 6.50% 2011-2016					9 800	45	441 000	9 800	9 800	9 065	10 535	495.49	ACD	A	650.000	November 9, 2011
CLTB.O2	CELTEL BURKINA 6.35% 2007-2013				NC			10 000	10 000	9 250	10 750	Ex-c	ACD	S	298.450	17/02-08	
EOS.O2	ETAT SENEGAL 5.50% 2007-2012				NC			10 000	10 000	9 250	10 750	453.56	ACD	A	560.000	October 18, 2011	
EOS.O3	ETAT SENEGAL 6.75% 2010-2015				NC			10 000	10 000	9 250	10 750	503.01	ACD	A	675.000	November 16, 2011	
EOT.O2	ETAT TOGOLAIS 6.50% 2011-2016				NC			9 900	9 900	9 160	10 640	270.68	ACD	A	650.000	March 15, 2012	
PAAC.O1	PAA 6.95% 2010-2017	3 012	10000 /		NC			10 000	10 000	9 250	10 750	145.16	ACD	S	342.361	28/05-11	
PADS.O2	PAD 7% 2010-2017				NC			10 000	10 000	9 250	10 750	88.19	ACD	S	304.500	22/06-12	
PALC.O1	PALMCI 7% 2009-2016	7 200	10000 /		NC			10 000	10 000	9 250	10 750	88.33	ACD	S	343.000	28/06-12	
SHAF.O2	SHELTER AFRIQUE 6% 2008-2014				NC			10 000	10 000	9 250	10 750	139.32	ACD	S	301.639	21/05-11	
TGTLT.O1	TOGO TELECOM 6.50% 2007-2014				NC			5 985	5 985	5 540	6 430	Ex-c	ACD	S	188.116	15/02-08	
TPBF.O2	TPBF 6.50% 2011-2016				NC			10 000	10 000	9 250	10 750	420.90	ACD	A	650.000	December 21, 2011	
TPCI.O8	TPCI 6.95% 2009-2014	24	6667 /		NC			6 667	6 667	6 170	7 165	11.42	ACD	A	463.333	August 5, 2012	
TPCI.O9	TPCI 6.25% 2010-2013				NC			9 800	9 800	9 065	10 535	128.42	IF	A	625.000	May 31, 2012	
TPCI.O10	TPCI 7% 2010-2017				NC			10 000	10 000	9 250	10 750	608.20	AC	A	700.000	October 1, 2011	
TPCI.O11	TPCI 6.5% 2011-2016		/ 10000	155	NC			9 900	9 900	9 160	10 640	594.79	AC	A	650.000	September 15, 2011	
<b>TOTAL</b>						<b>46</b>	<b>451 000</b>										
<b>KOLAS BOND</b>																	
AFD.O1	AFD 5.25% 2008-2016		/ 9900	500	NC			9 900	9 900	9 160	10 640	222.32	IF	A	523.532	March 12, 2012	
<b>TOTAL</b>																	
<b>TOTAL-BONDS MARKET</b>						<b>46</b>	<b>451 000</b>										

**Legend**

Type Amort: Type d'Amortissement - IF: IN FINE - AC: AMORTISSEMENT CONSTANT - AD: AMORTISSEMENT DEGRESSIF - ACD: AMORTISSEMENT DIFFERE CONSTANT

Period: Coupons Payment Period - A: Yearly - S: Semi annual - T: Quaterly

Payment date: Interest Payment expiry

Mentions: NC: Unlisted Ex: Ex-coupon ou Ex-right SP: Suspended DIF: Differed

**Notices, Decisions, Instructions & Circulars of the day**

Notice N°141/BRVM/DGpi Holidays: Wednesday August 15th 2012.

INSTRUCTION N°25 - 2012 BRVMDGpi - Trading Order Cancellation.

INSTRUCTION N°24 - 2012 BRVMDGpi - Slide rule of interest coupons.

 Notices and instructions are available with National Offices and on the Website of BRVM: [www.brvm.org](http://www.brvm.org)
**Erratum:**
**Calendar of General Meetings - LISTED COMPANIES**
**August 2012**

- August, 30th 2012, Prorogation General Meeting - SICOR CI.

**December 2012**

- December, 12nd 2012, Prorogation General Meeting - MOVIS CI.