



Bulletin Officiel de la Cote

BOURSE REGIONALE DES VALEURS MOBILIERES S.A.

SOCIETE ANONYME AU CAPITAL DE FCFA 3 062 040 000

Siège Social: Abidjan - COTE D'IVOIRE

Siège Social : 18, Rue Joseph Anoma (Rue des Banques) – 01 B.P. 3802 Abidjan 01

Tel : (225) 20 326 685 / 20 326 686 Fax : (225) 20 326 684

Site Internet: www.brvm.org

Bulletin du 01 août 2012

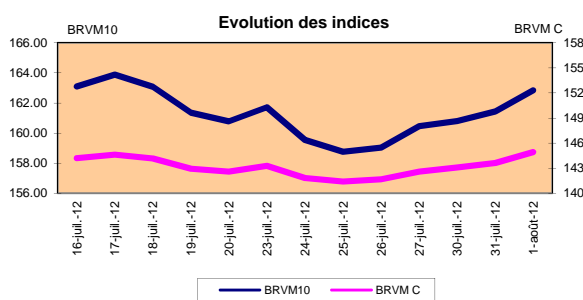
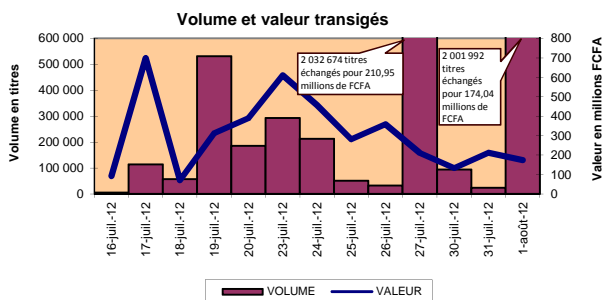
Vol : 15 N° :

148

Séance du 01 août 2012

Indices de référence

Base = 100 au 15 septembre 1998	Fermeture	Variation		Fermeture Précédente	Capitalisation Boursière en F CFA
		en valeur	en %		
BRVM 10	162.84	1.40	0.87%	161.44	2 443 535 920 460
BRVM Composite	144.95	1.32	0.92%	143.63	3 335 541 796 880
Capitalisation du marché obligataire (en F CFA)					840 979 166 000



Indices sectoriels

Base = 100 au 14 juin 1999	Fermeture	Variation		Fermeture Précédente	Nombre de sociétés
		en valeur	en %		
BRVM - Industrie	84.43	0.86	1.03%	83.57	12
BRVM - Services Publics	339.68	0.84	0.25%	338.84	4
BRVM - Finances	56.66	0.00	0.00%	56.66	8
BRVM - Transport	237.91	0.00	0.00%	237.91	2
BRVM - Agriculture	409.25	17.19	4.38%	392.06	4
BRVM - Distribution	131.31	1.70	1.31%	129.61	7
BRVM - Autres Secteurs	55.56	0.00	0.00%	55.56	1

Sommaire du marché

	Volume Transigé	Valeur Totale Transigée (F CFA)	Nombre de Transactions	Nombre de titres échangés	Titres			
					Gains	Pertes	Inchangés	
Actions	2 001 992	174 038 493	122	14	7	0	7	
Obligations	0	0	0	0	0	0	0	
Droits	0	0	0	0	0	0	0	

Titres les plus actifs		Plus fortes hausses			Plus fortes baisses		
Titres	Volume	Titres	Cours	Variation	Titres	Cours	Variation
ECOBANK TRANS. INCORP. TG	2 000 001	SITAB CI	75 000	4790			
SONATEL SN	490	SOGB CI	62 000	3000			
CFAO CI	400	SAPH CI	40 420	2820			
CIE CI	305	CFAO CI	23 110	1610			
SAPH CI	215	ONATEL BF	43 000	970			

Indices boursiers internationaux

Places financières africaines	Indices	Clôture 1-août-12	Variation Séance précédente	Indices au 30-déc.-11	Autres places financières	Indices	Clôture 1-août-12	Variations Séance précédente	Indices au 30-déc.-11
ACCRA (*)	GSE	1 027.78	0.58%	969.03	PARIS (**)	CAC 40	3 305.61	0.42%	3 159.81
CASABLANCA (**)	MADEX	8 021.97	-0.26%	9011.57	LONDRES (**)	FOOTSIE 100	5 677.79	0.75%	5 572.28
LAGOS (*)	NSE	23 061.38	-1.03%	20,730.63	NEW YORK (**)	DJIA	13 008.68	-0.49%	12,217.56
TUNIS (*)	TUNINDEX	5 239.41	-0.44%	4,722.25	TOKYO (*)	NIKKEI 225	8 641.85	-0.61%	8,455.35

(*) Indices de la veille

(**) Indices à 11 H00GMT

Coupons annoncés

Symbole	Titre	Coupon		
		Montant net (FCFA)	Date de détachement	Date de paiement

ND: Non Disponible

MARCHÉ DES ACTIONS

Séance du 01 août 2012

Symbole	Titre	Classe de Capitalisation Boursière	Qté	Cours Ach. / Vend.	Qté	Cours du jour	Volume	Valeur	Cours Précéd.	Séance prochaine		Dernier dividende Payé		Cours extrêmes sur les 52 dernières semaines		
										Cours Référence	Ecarts maximaux	Montant net	Date	Plus Bas	Plus Haut	
SECTEUR - INDUSTRIE																
CABC	SICABLE CI	C	1	Marché / 30000	4	NC			30 500	30 500	28 215	32 785	2 250	31-mai-12	29 000	40 000
FTSC	FILTISAC CI	B		/ 3980	1 800	3 980	164	652 720	3 980	3 980	3 685	4 275	321	19-juil-10	2 500	5 010
NEIC	NEI-CEDA CI	C	15	2775 /		NC			2 775	2 775	2 570	2 980	225	28-juin-01	2 600	3 000
NTLC	NESTLE CI	B	10	44000 / 46000	2	NC			44 000	44 000	40 700	47 300	630	12-août-11	43 000	51 000
SEMC	CROWN SIEM CI	B	13	23665 /		23 665	9	212 985	23 665	23 665	21 895	25 435	675	28-sept-11	21 995	24 515
SIVC	SIVOA CI	C	98	7000 /		7 000	105	735 000	7 000	7 000	6 475	7 525	405	04-juil-12	6 200	8 490
SLBC	SOLIBRA CI	A	4	Marché / Marché	1	NC			188 000	188 000	173 900	202 100	16 380	02-mai-12	158 005	188 000
SMBC	SMB CI	B	206	Marché /		NC			19 000	18550 Ex-c	17 160	19 940	450	18-juil-12	16 000	22 295
STBC	SITAB CI	B	20	70220 / 75000	63	75 000	13	975 000	70 210	75 000	69 375	80 625	8 399	10-avr-12	58 995	80 000
TTRC	TRITURAF CI-Ste en Liquidation	C		/ 800	2 010	NC			800	800	740	860	1 440	19-juil-02	800	1 480
UNLC	UNILEVER CI	B	1	40015 / Marché	1	NC			40 000	40 000	37 000	43 000	1 233	09-juil-12	36 955	43 000
UNXC	UNIWAX CI	C		/ Marché	40	7 450	3	22 350	7 450	7 450	6 895	8 005	1 350	06-juin-03	6 450	9 675
TOTAL							294	2 598 055								
SECTEUR - SERVICES PUBLICS																
CIEC	CIE CI	B	391	25020 /		25 020	305	7 631 100	25 015	25 020	23 145	26 895	2 052	31-mai-12	14 900	25 850
ONTBF	ONATEL BF	A	68	43000 / 44000	300	43 000	164	7 052 000	42 030	43 000	39 775	46 225	2 450	01-juin-12	37 200	45 500
SDCC	SODE CI	B	120	26505 / 26500	5	NC			26 500	26 500	24 515	28 485	2 430	31-mai-12	15 000	28 975
SNTS	SONATEL SN	A	346	113005 / 113300	10	113 005	490	55 372 450	113 000	113 005	104 530	121 480	13 050	03-mai-12	105 000	140 000
TOTAL							959	70 055 550								
SECTEUR - FINANCES																
BICC	BICI CI	B	275	36000 / 36500	15	NC			37 000	37 000	34 225	39 775	1 035	27-juil-12	28 900	37 625
BOAB	BANK OF AFRICA BN	B				NC			54 000	54 000	49 950	58 050	3 720	07-mai-12	47 000	55 000
BOABF	BANK OF AFRICA BF	B	10	38000 /		NC			37 500	37 500	34 690	40 310	2 625	02-mai-12	31 000	37 500
BOAC	BANK OF AFRICA CI	B	128	28500 / 31000	18	NC			29 000	29 000	26 825	31 175	1 800	02-juin-10	25 500	32 140
BOAN	BANK OF AFRICA NG	B	7	34000 /		NC			34 010	34 010	31 460	36 560	1 800	27-juin-12	30 000	43 100
ETIT	ECOBANK TRANS. INCORP. TG (*)	A	74 950	38 / 40	14 523	38	2 000 001	76 000 038	38	38	36	40	2,00	17-juil-12	36	49
SAFC	SAFCA CI	C	15	Marché /		NC			20 000	20 000	18 500	21 500	1 440	29-juil-11	17 000	23 000
SGBC	SGB CI	A	235	45000 / 48000	43	45 000	7	315 000	45 000	45 000	41 625	48 375	3 990	11-juin-12	32 000	49 450
TOTAL							2 000 008	76 315 038								
SECTEUR - TRANSPORT																
SDSC	BOLLORE AFRICA LOGISTICS CI	B	13	47000 / 47500	5	NC			47 000	47 000	43 475	50 525	4 660	24-mai-12	39 900	50 130
SVOC	MOVIS CI	C	46	Marché /		NC			3 705	3 705	3 430	3 980	270	05-juil-99	2 600	3 705
TOTAL																
SECTEUR - AGRICULTURE																
PALC	PALM CI	A	5	Marché / Marché	6	NC			20 000	20 000	18 500	21 500	810	01-juin-12	11 995	22 655
SICC	SICOR CI	C	4	3700 / 3600	23	NC			3 795	3 795	3 515	4 075	1 919	25-sept-00	3 795	3 795
SOGC	SOGB CI	A	458	Marché /		62 000	115	7 130 000	59 000	62 000	57 350	66 650	10 417	23-juil-12	36 000	90 250
SPHC	SAPH CI	A	319	Marché /		40 420	215	8 690 300	37 600	40 420	37 390	43 450	6 930	22-juin-12	31 450	53 000
TOTAL							330	15 820 300								
SECTEUR - DISTRIBUTION																
ABJC	SERVAIR ABIDJAN CI	C		/ Marché	9	5 550	1	5 550	5 550	5 550	5 135	5 965	225	13-juil-00	3 585	9 500
BNBC	BERNABE CI	B	4	44075 /		NC			41 000	41 000	37 925	44 075	4 095	10-juil-12	16 300	49 125
CFAC	CFAO CI	B	368	Marché /		23 110	400	9 244 000	21 500	23 110	21 380	24 840	299,7	18-juin-12	14 000	23 110
PRSC	TRACTAFRIC MOTORS CI	B	1	86000 /		NC			85 010	85 010	78 635	91 385	8 550	24-mai-12	76 515	90 300
SHEC	VIVO ENERGY CI	B	744	20000 / 21500	10	NC			20 000	20 000	18 500	21 500	828	31-août-11	11 100	21 000
SRIC	SARI CI					SP			39 100	39 100	36 170	42 030	2 309	21-juil-11	33 245	39 100
TTLIC	TOTAL CI	B	77	82000 / 88000	31	NC			82 000	82 000	75 850	88 150	2 170	10-août-11	70 000	82 000
TOTAL							401	9 249 550								
AUTRES SECTEURS																
STAC	SETAO CI	C	15	Marché /		NC			4 500	4 500	4 165	4 835			2 910	5 000
TOTAL																
TOTAL - Marché des actions							2 001 992	174 038 493								

Légende:

(*) le capital de la société contient des actions de priorités convertibles au bout de 3 - 5 ans en actions ordinaire

Mentions : NC: Non Coté Ex: Ex-coupon ou Ex-droit SP: Suspendu DIF: Différé

Classe de Capitalisation Boursière :

A Sociétés ayant une capitalisation boursière Supérieure à 100 milliards FCFA.

B Sociétés ayant une capitalisation boursière Comprise entre 10 milliards FCFA et 100 milliards FCFA.

C Sociétés ayant une capitalisation boursière Inférieure ou égale à 10 milliards FCFA.

MARCHÉ DES DROITS

Symbole	Titre	Qté	Cours Ach. / Vend.	Qté	Cours du jour	Volume	Valeur	Cours Précéd.	Séance prochaine		Parité	Période de Négociation	
									Cours Référence	Ecarts maximaux		Début	Fin
TOTAL-Marché des droits													

Parité: y pour x signifie y droits pour x action nouvelle

MARCHÉ DES OBLIGATIONS

Séance du 01 août 2012

Symbole	Titre	Qté	Cours Ach. / Vend.	Qté	Cours du jour	Volume	Valeur	Cours Précéd.	Séance prochaine		Coupon couru	Type Amort	Coupon d'intérêt			
									Cours Référence	Ecart max			Période	Montant net	Eché.	
OBLIGATIONS REGIONALES																
BIDC.O1	BIDC 5.60% 2006-2013				NC			10 000	10 000	9 250	10 750	544.70	ACD	A	560.000	11-août
BIDC.O2	BIDC 6.75 % 2010-2017				NC			10 001	10 001	9 255	10 750	219.47	ACD	S	337.500	04/04-10
BOAB.O2	BOA BENIN 6.20% 2009-2014				NC			9 900	9 900	9 160	10 640	62.27	AC	A	582.800	23-juin
BOABF.O2	BOA BURKINA F. 6.20% 2009-2014				NC			10 000	10 000	9 250	10 750	62.27	AC	A	582.800	23-juin
BOAC.O1	BOA - CI 6.20% 2009-2014				NC			10 000	10 000	9 250	10 750	64.92	AC	A	607.600	23-juin
BOAD.O7	BOAD 5% 2005-2013				NC			10 000	10 000	9 250	10 750	297.26	ACD	A	500.000	28-déc
BOAD.O9	BOAD 5% 2006-2014				NC			10 000	10 000	9 250	10 750	241.10	ACD	A	500.000	07-févr
BOAD.O10	BOAD 4.75% 2006-2012				NC			10 000	10 000	9 250	10 750	229.04	ACD	A	475.000	07-févr
BOAD.O11	BOAD 5.95% 2012-2019				NC			10 000	10 000	9 250	10 750	241.26	ACD	A	595.000	06-mars
BOAM.O2	BOA MALI 6.50% 2009-2014				NC			10 000	10 000	9 250	10 750	60.42	AC	A	565.500	23-juin
BOAN.O1	BOA NIGER 6.50% 2009-2014				NC			9 900	9 900	9 160	10 640	60.42	AC	A	565.500	23-juin
BOAS.O1	BOA SENEGAL 6.50% 2009-2014				NC			10 000	10 000	9 250	10 750	65.28	IF	A	611.000	23-juin
CAAB.O3	CAA BENIN 6.50% 2011-2016				NC			10 000	10 000	9 250	10 750	472.40	ACD	A	650.000	09-nov
CLTB.O2	CELTEL BURKINA 6.35% 2007-2013				NC			10 000	10 000	9 250	10 750	270.71	ACD	S	298.450	17/02-08
EOS.O2	ETAT SENEGAL 5.50% 2007-2012				NC			10 000	10 000	9 250	10 750	433.97	ACD	A	550.000	18-oct
EOS.O3	ETAT SENEGAL 6.75% 2010-2015				NC			10 000	10 000	9 250	10 750	478.97	ACD	A	675.000	16-nov
EOT.O2	ETAT TOGOLAIS 6.50% 2011-2016		/ 10000	130	NC			9 999	9 999	9 250	10 745	247.53	ACD	A	650.000	15-mars
PAAC.O1	PAA 6.95% 2010-2017	3 037	10000 /		NC			10 000	10 000	9 250	10 750	120.97	ACD	S	342.361	28/05-11
PADS.O2	PAD 7% 2010-2017				NC			10 000	10 000	9 250	10 750	66.56	ACD	S	304.500	22/06-12
PALC.O1	PALMCI 7% 2009-2016	7 500	10000 /		NC			10 000	10 000	9 250	10 750	63.90	ACD	S	343.000	28/06-12
SHAF.O2	SHELTER AFRIQUE 6% 2008-2014				NC			10 000	10 000	9 250	10 750	118.01	ACD	S	301.639	21/05-11
TGTLT.O1	TOGO TELECOM 6.50% 2007-2014				NC			5 985	5 985	5 540	6 430	174.12	ACD	S	188.116	15/02-08
TPBF.O2	TPBF 6.50% 2011-2016				NC			10 000	10 000	9 250	10 750	397.81	ACD	A	650.000	21-déc
TPCI.O8	TPCI 6.95% 2009-2014	45	6667 /		NC			10 000	10 000	9 250	10 750	Ex-c	ACD	A	696.904	05-août
TPCI.O9	TPCI 6.25% 2010-2013				NC			9 800	9 800	9 065	10 535	106.16	IF	A	625.000	31-mai
TPCI.O10	TPCI 7% 2010-2017				NC			10 000	10 000	9 250	10 750	583.33	AC	A	700.000	01-oct
TPCI.O11	TPCI 6.5% 2011-2016				NC			10 000	10 000	9 250	10 750	571.64	AC	A	650.000	15-sept
TOTAL																

OBLIGATIONS KOLAS

AFD.O1	AFD 5.25% 2008-2016		/ 9900	500	NC			9 900	9 900	9 160	10 640	203.68	IF	A	523.532	12-mars
TOTAL																

TOTAL-Marché des obligations

Légende:

Type Amort: Type d'Amortissement - IF: IN FINE - AC: AMORTISSEMENT CONSTANT - AD: AMORTISSEMENT DEGRESSIF - ACD: AMORTISSEMENT DIFFERE CONSTANT

Période : Périodicité de paiement des coupons - A: annuelle - S: Semestrielle - T: Trimestrielle

Eché. : Echéance de paiement des intérêts

Mentions : NC: Non Coté Ex: Ex-coupon ou Ex-droit SP: Suspendu DIF: Différé

Avis, Décisions, Instructions & Circulaires du jour

Avis N°138/BRVM/DGpi du 1er août 2012 Clôture des souscriptions - Fusion-Absorption _ CFAO & SARI.

Les Avis et Instructions sont disponibles auprès des Antennes Nationales de Bourse et sur le site internet de la BRVM : www.brvm.org

Erratum:

Calendrier des Assemblées Générales 2012

Août 2012

- Prorogation de l'Assemblée Générale_ Exercice 2011 jusqu'au 31 Août 2012 - SICOR CI.

Décembre 2012

- Prorogation de l'Assemblée Générale_ Exercice 2011 jusqu'au 12 Décembre 2012 - MOVIS CI.



Official Newsletter

BOURSE REGIONALE DES VALEURS MOBILIERES S.A.

LIMITED COMPANY, CAPITAL XOF 3 062 040 000

Head Office: Abidjan - COTE D'IVOIRE

Address: 18, Rue Joseph Anoma (Rue des Banques) – 01 B.P. 3802 Abidjan

Tel: (225) 20 326 685 / 20 326 686 Fax : (225) 20 326 684

Website : www.brvm.org

August 1, 2012

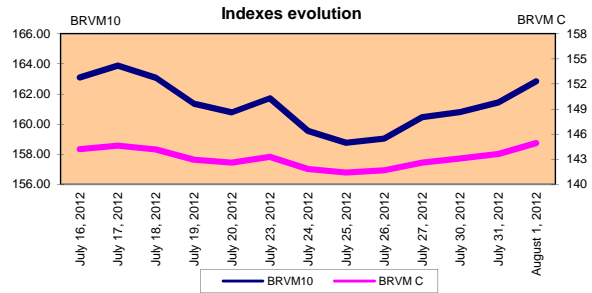
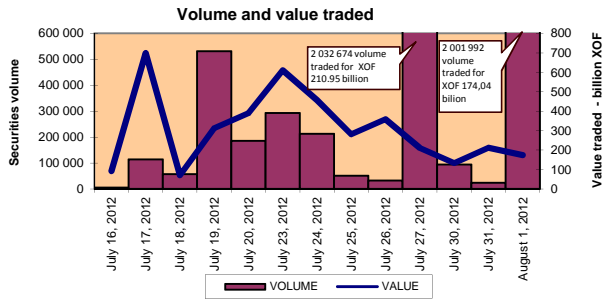
Vol : 15 N° :

148

August 1, 2012 Session

References Indexes

Base = 100 To September 15th, 1998	Close	Change		Previous Close	Market Capitalization XOF
		Value	%		
BRVM 10	162.84	1.40	0.87%	161.44	2 443 535 920 460
BRVM Composite	144.95	1.32	0.92%	143.63	3 335 541 796 880
Bonds Market Capitalization (XOF)					840 979 166 000



Sectoral Indexes

Base = 100 on June 14th, 1999	Close	Change		Previous Close	Number of Companies
		Value	%		
BRVM - Industry	84.43	0.86	1.03%	83.57	12
BRVM - Public Utility Service	339.68	0.84	0.25%	338.84	4
BRVM - Financial	56.66	0.00	0.00%	56.66	8
BRVM - Transport	237.91	0.00	0.00%	237.91	2
BRVM - Agriculture	409.25	17.19	4.38%	392.06	4
BRVM - Distribution	131.31	1.70	1.31%	129.61	7
BRVM - Others Sectors	55.56	0.00	0.00%	55.56	1

Market Summary

	Volume Traded	Total Value Traded (XOF)	Number of Transactions	Number of securities Traded	securities		
					Gains	Losses	traded
Stocks	2 001 992	174 038 493	122	14	7	0	7
Bonds	0	0	0	0	0	0	0
Rights	0	0	0	0	0	0	0

Most Actives securities		Raise			Drop		
securities	Volume	securities	Price	Change	securities	Price	Change
ECOBANK TRANS. INCORP. TG	2 000 001	SITAB CI	75 000	4790			
SONATEL SN	490	SOGB CI	62 000	3000			
CFAO CI	400	SAPH CI	40 420	2820			
CIE CI	305	CFAO CI	23 110	1610			
SAPH CI	215	ONATEL BF	43 000	970			

International Exchange indexes

African exchanges	Indexes	Close 22-juin-12	Changes Previous Close Session	indexes 30-déc.-11	Others exchanges	Indexes	Close 22-juin-12	Changes Previous Close Session	Indexes 30-déc.-11
CASABLANCA (**)	MADEX	8 021.97	-0.26%	9011.57	LONDRES (**)	FOOTSIE 100	5 677.79	0.75%	5 572.28
LAGOS (*)	NSE	23 061.38	-1.03%	20,730.63	NEW YORK (**)	DJIA	13 008.68	-0.49%	12,217.56
TUNIS (*)	TUNINDEX	5 239.41	-0.44%	4,722.25	TOKYO (*)	NIKKEI 225	8 641.85	-0.61%	8,455.35

(*) Indexes of the day before

(**) Indexes at 11 H00 GMT

Announced Coupons

Symbol	securities	Coupon		
		Net IUnlistedome (XOF)	Detachment Date	Payment Date

NA: Not Available

STOCKS MARKET

August 01st, 2012 Session

Symbol	Security	Classify Stock exchange Capitalization	Qty	Price Bid./Ask.	Qty	Curr. Price	Volume	Value	Previous Price	Next Session			Dividend paid		Extremes Price during the past 52 weeks	
										Price Reference	Price Range		Net Income	Date	Low	High
INDUSTRY - SECTOR																
CABC	SICABLE CI	C	1	Market / 30000	4	NC			30 500	30 500	28 215	32 785	2 250	May 31, 2012	29 000	40 000
FTSC	FILTISAC CI	B		/ 3980	1 800	3 980	164	652 720	3 980	3 980	3 685	4 275	321	July 19, 2010	2 500	5 010
NEIC	NEI-CEDA CI	C	15	2775 /		NC			2 775	2 775	2 570	2 980	225	June 28, 2001	2 600	3 000
NTLC	NESTLE CI	B	10	44000 / 46000	2	NC			44 000	44 000	40 700	47 300	630	August 12, 2011	43 000	51 000
SEMC	CROWN SIEM CI	B	13	23665 /		23 665	9	212 985	23 665	23 665	21 895	25 435	675	September 28, 2011	21 995	24 515
SIVC	SIVOA CI	C	98	7000 /		7 000	105	735 000	7 000	7 000	6 475	7 525	405	July 4, 2012	6 200	8 490
SLBC	SOLIBRA CI	A	4	Market / Market	1	NC			188 000	188 000	173 900	202 100	16 380	May 2, 2012	158 005	188 000
SMBC	SMB CI	B	206	Market /		NC			19 000	18550 Ex-c	17 160	19 940	450	July 18, 2012	16 000	22 295
STBC	SITAB CI	B	20	70220 / 75000	63	75 000	13	975 000	70 210	75 000	69 375	80 625	8 399	April 10, 2012	58 995	80 000
TTRC	TRITURAF CI-Company in Liquidation	C		/ 800	2 010	NC			800	800	740	860	1 440	July 19, 2002	800	1 480
UNLC	UNILEVER CI	B	1	40015 / Market	1	NC			40 000	40 000	37 000	43 000	1 233	July 9, 2012	36 955	43 000
UNXC	UNIWAX CI	C		/ Market	40	7 450	3	22 350	7 450	7 450	6 895	8 005	1 350	June 6, 2003	6 450	9 675
TOTAL							294	2 598 055								
PUBLICS UTILITIES - SECTOR																
CIEC	CIE CI	B	391	25020 /		25 020	305	7 631 100	25 015	25 020	23 145	26 895	2 052	May 31, 2012	14 900	25 850
ONTBF	ONATEL BF	A	68	43000 / 44000	300	43 000	164	7 052 000	42 030	43 000	39 775	46 225	2 450	June 1, 2012	37 200	45 500
SDCC	SODE CI	B	120	26505 / 26500	5	NC			26 500	26 500	24 515	28 485	2 430	May 31, 2012	15 000	28 975
SNTS	SONATEL SN	A	346	113005 / 113300	10	113 005	490	55 372 450	113 000	113 005	104 530	121 480	13 050	May 3, 2012	105 000	140 000
TOTAL							959	70 055 550								
FINANCIAL - SECTOR																
BICC	BICI CI	B	275	36000 / 36500	15	NC			37 000	37 000	34 225	39 775	1 035	July 27, 2012	28 900	37 625
BOAB	BANK OF AFRICA BN	B				NC			54 000	54 000	49 950	58 050	3 720	May 7, 2012	47 000	55 000
BOABF	BANK OF AFRICA BF	B	10	38000 /		NC			37 500	37 500	34 690	40 310	2 625	May 2, 2012	31 000	37 500
BOAC	BANK OF AFRICA CI	B	128	28500 / 31000	18	NC			29 000	29 000	26 825	31 175	1 800	June 2, 2010	25 500	32 140
BOAN	BANK OF AFRICA NG	B	7	34000 /		NC			34 010	34 010	31 460	36 560	1 800	June 27, 2012	30 000	43 100
ETIT	ECOBANK TRANS. INCORP. TG (*)	A	74 950	38 / 40	14 523	38	2 000 001	76 000 038	38	38	36	40	2 000	July 17, 2012	36	49
SAFC	SAFCA CI	C	15	Market /		NC			20 000	20 000	18 500	21 500	1 440	July 28, 2011	17 000	23 000
SGBC	SGB CI	A	235	45000 / 48000	43	45 000	7	315 000	45 000	45 000	41 625	48 375	3 990	June 11, 2012	32 000	49 450
TOTAL							2 000 008	76 315 038								
TRANSPORTATION - SECTOR																
SDSC	BOLLORE AFRICA LOGISTICS CI	B	13	47000 / 47500	5	NC			47 000	47 000	43 475	50 525	4 660	May 24, 2012	39 900	50 130
SVOC	MOVIS CI	C	46	Market /		NC			3 705	3 705	3 430	3 980	270	July 5, 1999	2 600	3 705
TOTAL																
AGRICULTURE - SECTOR																
PALC	PALM CI	A	5	Market / Market	6	NC			20 000	20 000	18 500	21 500	810	June 1, 2012	11 995	22 655
SICC	SICOR CI	C	4	3700 / 3600	23	NC			3 795	3 795	3 515	4 075	1 919	September 25, 2000	3 795	3 795
SOGC	SQGB CI	A	458	Market /		62 000	115	7 130 000	59 000	62 000	57 350	66 650	10 417	July 23, 2012	36 000	90 250
SPHC	SAPH CI	A	319	Market /		40 420	215	8 690 300	37 600	40 420	37 390	43 450	6 930	June 22, 2012	31 450	53 000
TOTAL							330	15 820 300								
DISTRIBUTION - SECTOR																
ABJC	SERVAIR ABIDJAN CI	C		/ Market	9	5 550	1	5 550	5 550	5 550	5 135	5 965	225	July 13, 2000	3 585	9 500
BNBC	BERNABE CI	B	4	44075 /		NC			41 000	41 000	37 925	44 075	4 095	July 10, 2012	16 300	49 125
CFAC	CFAO CI	B	368	Market /		23 110	400	9 244 000	21 500	23 110	21 380	24 840	299.7	June 18, 2012	14 000	23 110
PRSC	TRACTAFRIC MOTORS CI	B	1	86000 /		NC			85 010	85 010	78 635	91 385	8 550	May 24, 2012	76 515	90 300
SHEC	VIVO ENERGY CI	B	744	20000 / 21500	10	NC			20 000	20 000	18 500	21 500	828	August 31, 2011	11 100	21 000
SRIC	SARI CI					SP			39 100	39 100	36 170	42 030	2 309	July 21, 2011	33 245	39 100
TTLC	TOTAL CI	B	77	82000 / 88000	31	NC			82 000	82 000	75 850	88 150	2 170	August 10, 2011	70 000	82 000
TOTAL							401	9 249 550								
OTHERS SECTORS																
STAC	SETAO CI	C	15	Market /		NC			4 500	4 500	4 165	4 835			2 910	5 000
TOTAL																
TOTAL - STOCKS MARKET							2 001 992	174 038 493								

Legend

(*) The capital of the company includes convertible preference shares after 3 to 5 years into common share:

Mentions : NC: Unlisted Ex: Ex-coupon or Ex-right SP: Suspended DIF: Differed

Classify Stock exchange Capitalization :

A: Companies having a stock exchange capitalization Higher than XOF 100 billion

B: Companies having a stock exchange capitalization Ranging between XOF 10 billion and XOF 100 billion

C: Companies having a Lower stock exchange capitalization or equalizes to 10 billion FCFA.

RIGHTS MARKET

Symbol	Security	Qty	Price Bid./Ask.	Qty	Curr. Price	Volume	Value	Previous Price	Next Session			Parity	Trading Period	
									Reference Price	Price Range			Start	End
TOTAL-RIGHTS MARKET														

Parity: y to x means y rights for x new shares.

BONDS MARKET

August 01st, 2012 Session

Symbol	Security	Qty	Price Bid./Ask.	Qty	Curr. Price	Volume	Value	Previous Price	Next Session		Coupon Income	Type Amort	Bond Coupon			
									Price Référence	Price Range			Period	Net Income	Payment date	
REGIONAL BOND																
BIDC.O1	BIDC 5.60% 2006-2013				NC			10 000	10 000	9 250	10 750	544.70	ACD	A	560.000	August 11, 2011
BIDC.O2	BIDC 6.75 % 2010-2017				NC			10 001	10 001	9 255	10 750	219.47	ACD	S	337.500	04/04-10
BOAB.O2	BOA BENIN 6.20% 2009-2014				NC			9 900	9 900	9 160	10 640	62.27	AC	A	582.800	June 23, 2012
BOABF.O2	BOA BURKINA F. 6.20% 2009-2014				NC			10 000	10 000	9 250	10 750	62.27	AC	A	582.800	June 23, 2012
BOAC.O1	BOA - CI 6.20% 2009-2014				NC			10 000	10 000	9 250	10 750	64.92	AC	A	607.600	June 23, 2012
BOAD.O7	BOAD 5% 2005-2013				NC			10 000	10 000	9 250	10 750	297.26	ACD	A	500.000	December 28, 2011
BOAD.O9	BOAD 5% 2006-2014				NC			10 000	10 000	9 250	10 750	241.10	ACD	A	500.000	February 7, 2012
BOAD.O10	BOAD 4.75% 2006-2012				NC			10 000	10 000	9 250	10 750	229.04	ACD	A	475.000	February 7, 2012
BOAD.O11	BOAD 5.95% 2012-2019				NC			10 000	10 000	9 250	10 750	241.26	ACD	A	595.000	March 6, 2012
BOAM.O2	BOA MALI 6.50% 2009-2014				NC			10 000	10 000	9 250	10 750	60.42	AC	A	565.500	June 23, 2012
BOAN.O1	BOA NIGER 6.50% 2009-2014				NC			9 900	9 900	9 160	10 640	60.42	AC	A	565.500	June 23, 2012
BOAS.O1	BOA SENEGAL 6.50% 2009-2014				NC			10 000	10 000	9 250	10 750	65.28	IF	A	611.000	June 23, 2012
CAAB.O3	CAA BENIN 6.50% 2011-2016				NC			10 000	10 000	9 250	10 750	472.40	ACD	A	650.000	November 9, 2011
CLTB.O2	CELTEL BURKINA 6.35% 2007-2013				NC			10 000	10 000	9 250	10 750	270.71	ACD	S	298.450	17/02-08
EOS.O2	ETAT SENEGAL 5.50% 2007-2012				NC			10 000	10 000	9 250	10 750	433.97	ACD	A	550.000	October 18, 2011
EOS.O3	ETAT SENEGAL 6.75% 2010-2015				NC			10 000	10 000	9 250	10 750	478.97	ACD	A	675.000	November 16, 2011
EOT.O2	ETAT TOGOLAIS 6.50% 2011-2016		/ 10000	130	NC			9 999	9 999	9 250	10 745	247.53	ACD	A	650.000	March 15, 2012
PAAC.O1	PAA 6.95% 2010-2017	3 037	10000 /		NC			10 000	10 000	9 250	10 750	120.97	ACD	S	342.361	28/05-11
PADS.O2	PAD 7% 2010-2017				NC			10 000	10 000	9 250	10 750	66.56	ACD	S	304.500	22/06-12
PALC.O1	PALMCI 7% 2009-2016	7 500	10000 /		NC			10 000	10 000	9 250	10 750	63.90	ACD	S	343.000	28/06-12
SHAF.O2	SHELTER AFRIQUE 6% 2008-2014				NC			10 000	10 000	9 250	10 750	118.01	ACD	S	301.639	21/05-11
TGTLT.O1	TOGO TELECOM 6.50% 2007-2014				NC			5 985	5 985	5 540	6 430	174.12	ACD	S	188.116	15/02-08
TPBF.O2	TPBF 6.50% 2011-2016				NC			10 000	10 000	9 250	10 750	397.81	ACD	A	650.000	December 21, 2011
TPCI.O8	TPCI 6.95% 2009-2014	45	6667 /		NC			10 000	10 000	9 250	10 750	Ex-c	ACD	A	696.904	August 5, 2011
TPCI.O9	TPCI 6.25% 2010-2013				NC			9 800	9 800	9 065	10 535	106.16	IF	A	625.000	May 31, 2012
TPCI.O10	TPCI 7% 2010-2017				NC			10 000	10 000	9 250	10 750	583.33	AC	A	700.000	October 1, 2011
TPCI.O11	TPCI 6.5% 2011-2016				NC			10 000	10 000	9 250	10 750	571.64	AC	A	650.000	September 15, 2011
TOTAL																
KOLAS BOND																
AFD.O1	AFD 5.25% 2008-2016		/ 9900	500	NC			9 900	9 900	9 160	10 640	203.68	IF	A	523.532	March 12, 2012
TOTAL																
TOTAL-BONDS MARKET																

Legend

Type Amort: Type d'Amortissement - IF: IN FINE - AC: AMORTISSEMENT CONSTANT - AD: AMORTISSEMENT DEGRESSIF - ACD: AMORTISSEMENT DIFFERE CONSTANT

Period: Coupons Payment Period - A: Yearly - S: Semi annual - T: Quaterly

Payment date: Interest Payment expiry

Mentions: NC: Unlisted Ex: Ex-coupon ou Ex-right SP: Suspended DIF: Differed

Notices, Decisions, Instructions & Circulars of the day

Notice N°138/BRVM/DGpi Closing of the subscription - Merger _ CFAO & SARI.

 Notices and instructions are available with National Offices and on the Website of BRVM: www.brvm.org
Erratum:
Calendar of General Meetings - LISTED COMPANIES
August 2012

- August, 30th 2012, Prorogation General Meeting - SICOR CI.

December 2012

- December, 12nd 2012, Prorogation General Meeting - MOVIS CI.