



Bulletin Officiel de la Cote

BOURSE REGIONALE DES VALEURS MOBILIERES S.A.

SOCIETE ANONYME AU CAPITAL DE FCFA 3 062 040 000
 Siège Social: Abidjan - COTE D'IVOIRE
 Siège Social : 18, Rue Joseph Anoma (Rue des Banques) – 01 B.P. 3802 Abidjan 01
 Tel: (225) 20 326 685 / 20 326 686 Fax : (225) 20 326 684
 Site Internet: www.brvm.org

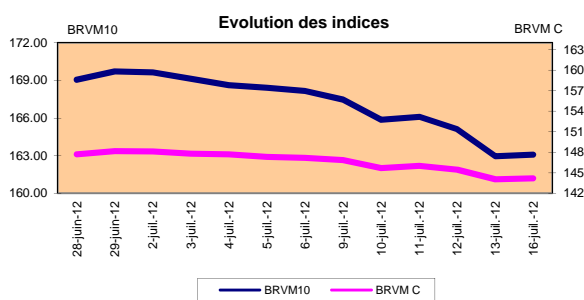
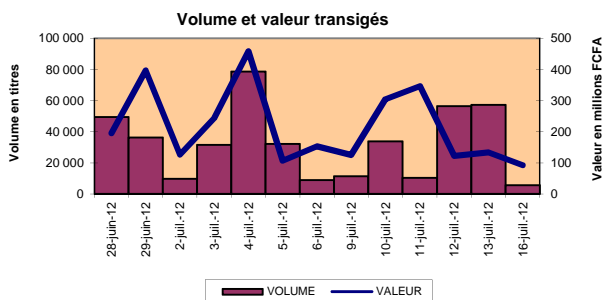
Bulletin du 16 juillet 2012

Vol : 15 N° : 136

Séance du 16 juillet 2012

Indices de référence

Base = 100 au 15 septembre 1998	Fermeture	Variation		Fermeture Précédente	Capitalisation Boursière en F CFA
		en valeur	en %		
BRVM 10	163.09	0.14	0.09%	162.95	2 430 089 117 136
BRVM Composite	144.19	0.14	0.10%	144.05	3 300 979 526 851
Capitalisation du marché obligataire (en F CFA)					839 514 758 600



Indices sectoriels

Base = 100 au 14 juin 1999	Fermeture	Variation		Fermeture Précédente	Nombre de sociétés
		en valeur	en %		
BRVM - Industrie	84.71	0.18	0.21%	84.53	12
BRVM - Services Publics	336.17	0.42	0.13%	335.75	4
BRVM - Finances	56.87	0.00	0.00%	56.87	8
BRVM - Transport	235.53	2.39	1.03%	233.14	2
BRVM - Agriculture	404.60	0.00	0.00%	404.60	4
BRVM - Distribution	129.43	0.00	0.00%	129.43	7
BRVM - Autres Secteurs	54.20	0.00	0.00%	54.20	1

Sommaire du marché

	Volume Transigé	Valeur Totale Transigée (F CFA)	Nombre de Transactions	Nombre de titres échangés	Titres			
					Gains	Pertes	Inchangés	
Actions	5 568	92 242 160	94	15	4	1	10	
Obligations	40	400 750	2	2	1	0	1	
Droits	0	0	0	0	0	0	0	

Titres les plus actifs		Plus fortes hausses			Plus fortes baisses		
Titres	Volume	Titres	Cours	Variation	Titres	Cours	Variation
ECOBANK TRANS. INCORP. TG	2 400	SITAB CI	74 000	1000	UNIWAX CI	6 475	-525
FILTISAC CI	1 502	CIE CI	25 000	600			
SONATEL SN	396	BOLLORE AFRICA LOGISTICS CI	46 500	500			
SAPH CI	383	FILTISAC CI	5 000	100			
ONATEL BF	341	BIDC 6.75 % 2010-2017	10 050	50			

Indices boursiers internationaux

Places financières africaines	Indices	Clôture 16-juil.-12	Variation Séance précédente	Indices au 30-déc.-11	Autres places financières	Indices	Clôture 16-juil.-12	Variations Séance précédente	Indices au 30-déc.-11
CASABLANCA (**)	MADEX	7 909.07	0.25%	9011.57	LONDRES (**)	FOOTSIE 100	5 667.85	0.03%	5 572.28
LAGOS (*)	NSE	22 741.05	1.10%	20,730.63	NEW YORK (**)	DJIA	12 777.09	1.62%	12,217.56
TUNIS (*)	TUNINDEX	5 090.05	0.42%	4,722.25	TOKYO (*)	NIKKEI 225	8 724.12	0.05%	8,455.35

(*) Indices de la veille

(**) Indices à 11 H00GMT

Coupons annoncés

Symbole	Titre	Coupon		
		Montant net (FCFA)	Date de détachement	Date de paiement
ETIT	ETI TG	0.4 cent \$ US	28-juin-12	17-juil.-12
SMBC	SMB CI	450	16-juil.-12	18-juil.-12
SOGC	SOGB CI	10 417	19-juil.-12	23-juil.-12
BICC	BICI CI	1 035	25-juil.-12	27-juil.-12

ND: Non Disponible

MARCHÉ DES ACTIONS

Séance du 16 juillet 2012

Symbole	Titre	Classe de Capitalisation Boursière	Qté	Cours Ach. / Vend.	Qté	Cours du jour	Volume	Valeur	Cours Précéd.	Séance prochaine			Dernier dividende Payé		Cours extrêmes sur les 52 dernières semaines	
										Cours Référence	Ecart maximum		Montant net	Date	Plus Bas	Plus Haut
SECTEUR - INDUSTRIE																
CABC	SICABLE CI	C	26	30000 /		NC			30 000	30 000	27 750	32 250	2 250	31-mai-12	29 000	40 000
FTSC	FILTISAC CI	B	2 934	Marché /		5 000	1 502	7 510 000	4 900	5 000	4 625	5 375	321	19-juil-10	2 500	5 000
NEIC	NEI-CEDA CI	C	7	2775 /		NC			2 775	2 775	2 570	2 980	225	28-juin-01	2 600	3 000
NTLC	NESTLE CI	B	1	Marché / 46000	2	NC			44 000	44 000	40 700	47 300	630	12-août-11	43 000	51 000
SEMCI	CROWN SIEM CI	B	25	22015 /		NC			22 010	22 010	20 360	23 660	675	28-sept-11	21 995	24 515
SIVC	SIVOA CI	C		/ Marché	9	NC			7 400	7 400	6 845	7 955	405	04-juil-12	6 200	9 000
SLBC	SOLIBRA CI	A	113	188750 / Marché	2	NC			188 000	188 000	173 900	202 100	16 380	02-mai-12	158 005	188 000
SMBC	SMB CI	B	161	Marché /		NC			19 000	18550 Ex-c	17 160	19 940	450	18-juil-12	16 000	22 295
STBC	SITAB CI	B	8	73000 / 74000	7	74 000	18	1 332 000	73 000	74 000	68 450	79 550	8 399	10-avr-12	57 500	80 000
TTRC	TRITURAF CI-Ste en Liquidation	C		/ Marché	140	NC			800	800	740	860	1 440	19-juil-02	800	1 480
UNLC	UNILEVER CI	B	1	Marché / Marché	14	NC			40 100	40 100	37 095	43 105	1 233	09-juil-12	35 085	43 000
UNXC	UNIWAX CI	C		/ 7000	501	6 475	10	64 750	7 000	6 475	5 990	6 960	1 350	06-juin-03	6 450	9 675
TOTAL							1 530	8 906 750								
SECTEUR - SERVICES PUBLICS																
CIEC	CIE CI	B	20	24000 / 25000	65	25 000	33	825 000	24 400	25 000	23 125	26 875	2 052	31-mai-12	14 000	25 850
ONTBF	ONATEL BF	A	52	38500 / 39000	25	39 000	341	13 299 000	39 000	39 000	36 075	41 925	2 450	01-juin-12	37 200	45 500
SDCC	SODE CI	B	49	Marché /		26 005	15	390 075	26 005	26 005	24 055	27 955	2 430	31-mai-12	14 000	28 975
SNTS	SONATEL SN	A	100	112000 / 113000	1 197	113 000	396	44 748 000	113 000	113 000	104 525	121 475	13 050	03-mai-12	105 000	145 000
TOTAL							785	59 262 075								
SECTEUR - FINANCES																
BICC	BICI CI	B	100	36105 /		36 105	7	252 735	36 105	36 105	33 400	38 810	432	24-oct-11	28 900	37 625
BOAB	BANK OF AFRICA BN	B	12	54500 /		NC			54 500	54 500	50 415	58 585	3 720	07-mai-12	47 000	55 000
BOABF	BANK OF AFRICA BF	B	12	Marché /		NC			37 000	37 000	34 225	39 775	2 625	02-mai-12	31 000	37 200
BOAC	BANK OF AFRICA CI	B		/ 28000	276	NC			28 000	28 000	25 900	30 100	1 800	02-juin-10	25 500	32 140
BOAN	BANK OF AFRICA NG	B	1	33000 / 33000	28	NC			33 505	33 505	30 995	36 015	1 800	27-juin-12	30 000	43 100
ETIT	ECOBANK TRANS. INCORP. TG (*)	A	42 173	38 / 39	2 846	39	2 400	93 600	39	39	37	41	2 144	17-juil-12	36	49
SAFC	SAFCA CI	C	15	Marché /		NC			20 000	20 000	18 500	21 500	1 440	29-juil-11	17 000	23 000
SGBC	SGB CI	A	100	42005 / 44995	23	NC			42 505	42 505	39 320	45 690	3 990	11-juin-12	32 000	49 450
TOTAL							2 407	346 335								
SECTEUR - TRANSPORT																
SDSC	BOLLORE AFRICA LOGISTICS CI	B	92	46500 / 48000	13	46 500	8	372 000	46 000	46 500	43 015	49 985	4 660	24-mai-12	39 900	50 130
SVOC	MOVIS CI	C	99	Marché /		NC			3 705	3 705	3 430	3 980	270	05-juil-99	2 600	3 705
TOTAL							8	372 000								
SECTEUR - AGRICULTURE																
PALC	PALM CI	A	15	19300 / 19500	109	19 500	220	4 290 000	19 500	19 500	18 040	20 960	810	01-juin-12	9 300	22 655
SICC	SICOR CI	C		/ Marché	2	NC			3 795	3 795	3 515	4 075	1 919	25-sept-00	3 795	3 795
SOGC	SOGB CI	A	50	68450 / 74000	3	74 000	10	740 000	74 000	74 000	68 450	79 550	8 334	27-juin-11	35 000	90 250
SPHC	SAPH CI	A	25	33000 / 35000	442	35 000	383	13 405 000	35 000	35 000	32 375	37 625	6 930	22-juin-12	34 490	53 000
TOTAL							613	18 435 000								
SECTEUR - DISTRIBUTION																
ABJC	SERVAIR ABIDJAN CI	C	30	6000 / Marché	4	NC			6 300	6 300	5 830	6 770	225	13-juil-00	3 585	9 500
BNBC	BERNABE CI	B	1	42000 / Marché	9	NC			41 400	41 400	38 295	44 505	4 095	10-juil-12	16 300	49 125
CFAC	CFAO CI	B	2	22000 /		22 000	210	4 620 000	22 000	22 000	20 350	23 650	299,7	18-juin-12	14 000	22 000
PRSC	TRACTAFRIC MOTORS CI	B	101	84900 / 90000	8	NC			84 900	84 900	78 535	91 265	8 550	24-mai-12	75 000	90 300
SHEC	VIVO ENERGY CI	B	4	19500 / 20000	7	20 000	15	300 000	20 000	20 000	18 500	21 500	828	31-août-11	11 100	21 000
SRIC	SARI CI	C	2 022	Marché /		NC			39 000	39 000	36 075	41 925	2 309	21-juil-11	33 245	42 000
TTLIC	TOTAL CI	B	12	80010 /		NC			80 005	80 005	74 005	86 005	2 170	10-août-11	70 000	81 000
TOTAL							225	4 920 000								
AUTRES SECTEURS																
STAC	SETAO CI	C	11	Marché /		NC			4 390	4 390	4 065	4 715			2 910	5 000
TOTAL																
TOTAL - Marché des actions							5 568	92 242 160								

Légende:

(*) le capital de la société contient des actions de priorités convertibles au bout de 3 - 5 ans en actions ordinaire

Mentions : NC: Non Coté Ex: Ex-coupon ou Ex-droit SP: Suspendu DIF: Différé

Classe de Capitalisation Boursière :

A Sociétés ayant une capitalisation boursière Supérieure à 100 milliards FCFA.

B Sociétés ayant une capitalisation boursière Comprise entre 10 milliards FCFA et 100 milliards FCFA.

C Sociétés ayant une capitalisation boursière Inférieure ou égale à 10 milliards FCFA.

MARCHÉ DES DROITS

Symbole	Titre	Qté	Cours Ach. / Vend.	Qté	Cours du jour	Volume	Valeur	Cours Précéd.	Séance prochaine			Parité	Période de Négociation	
									Cours Référence	Ecart maximum			Début	Fin
TOTAL-Marché des droits														

Parité: y pour x signifie y droits pour x action nouvelle

MARCHÉ DES OBLIGATIONS

Séance du 16 juillet 2012

Symbole	Titre	Qté	Cours		Qté	Cours du jour	Volume	Valeur	Cours Précéd.	Séance prochaine		Coupon couru	Type Amort	Coupon d'intérêt			
			Ach. / Vend.							Cours Référence	Ecarts maximaux			Période	Montant net	Eché.	
OBLIGATIONS REGIONALES																	
BIDC.O1	BIDC 5.60% 2006-2013					NC			10 000	10 000	9 250	10 750	520.22	ACD	A	560.000	11-août
BIDC.O2	BIDC 6.75 % 2010-2017	58	10000 /			10 050	15	150 750	10 000	10 050	9 300	10 800	189.96	ACD	S	337.500	04/04-10
BOAB.O2	BOA BENIN 6.20% 2009-2014		/ 9900	120		NC			9 900	9 900	9 160	10 640	36.72	AC	A	582.800	23-juin
BOABF.O2	BOA BURKINA F. 6.20% 2009-2014					NC			10 000	10 000	9 250	10 750	36.72	AC	A	582.800	23-juin
BOAC.O1	BOA - CI 6.20% 2009-2014		/ 10000	4		NC			10 000	10 000	9 250	10 750	38.29	AC	A	607.600	23-juin
BOAD.O7	BOAD 5% 2005-2013					NC			10 000	10 000	9 250	10 750	275.34	ACD	A	500.000	28-déc
BOAD.O9	BOAD 5% 2006-2014					NC			10 000	10 000	9 250	10 750	219.18	ACD	A	500.000	07-févr
BOAD.O10	BOAD 4.75% 2006-2012					NC			10 000	10 000	9 250	10 750	208.22	ACD	A	475.000	07-févr
BOAD.O11	BOAD 5.95% 2012-2019					NC			10 000	10 000	9 250	10 750	215.18	ACD	A	595.000	06-mars
BOAM.O2	BOA MALI 6.50% 2009-2014					NC			10 000	10 000	9 250	10 750	35.63	AC	A	565.500	23-juin
BOAN.O1	BOA NIGER 6.50% 2009-2014					NC			9 900	9 900	9 160	10 640	35.63	AC	A	565.500	23-juin
BOAS.O1	BOA SENEGAL 6.50% 2009-2014					NC			10 000	10 000	9 250	10 750	38.50	IF	A	611.000	23-juin
CAAB.O3	CAA BENIN 6.50% 2011-2016					NC			9 800	9 800	9 065	10 535	443.99	ACD	A	650.000	09-nov
CLTB.O2	CELTEL BURKINA 6.35% 2007-2013					NC			10 000	10 000	9 250	10 750	244.62	ACD	S	298.450	17/02-08
EOS.O2	ETAT SENEGAL 5.50% 2007-2012					NC			10 000	10 000	9 250	10 750	409.86	ACD	A	550.000	18-oct
EOS.O3	ETAT SENEGAL 6.75% 2010-2015					NC			10 000	10 000	9 250	10 750	449.38	ACD	A	675.000	16-nov
EOT.O2	ETAT TOGOLAIS 6.50% 2011-2016		/ 10000	160		NC			9 950	9 950	9 205	10 695	219.04	ACD	A	650.000	15-mars
PAAC.O1	PAA 6.95% 2010-2017					10 000	25	250 000	10 000	10 000	9 250	10 750	91.19	ACD	S	342.361	28/05-11
PADS.O2	PAD 7% 2010-2017					NC			10 000	10 000	9 250	10 750	39.93	ACD	S	304.500	22/06-12
PALC.O1	PALMCI 7% 2009-2016					NC			10 000	10 000	9 250	10 750	33.83	ACD	S	343.000	28/06-12
SHAF.O2	SHELTER AFRIQUE 6% 2008-2014					NC			10 000	10 000	9 250	10 750	91.78	ACD	S	301.639	21/05-11
TGTLT.O1	TOGO TELECOM 6.50% 2007-2014					NC			5 985	5 985	5 540	6 430	157.54	ACD	S	188.116	15/02-08
TPBF.O2	TPBF 6.50% 2011-2016					NC			10 000	10 000	9 250	10 750	369.40	ACD	A	650.000	21-déc
TPCI.O8	TPCI 6.95% 2009-2014	102	10000 /			NC			10 000	10 000	9 250	10 750	660.63	ACD	A	696.904	05-août
TPCI.O9	TPCI 6.25% 2010-2013					NC			9 800	9 800	9 065	10 535	78.77	IF	A	625.000	31-mai
TPCI.O10	TPCI 7% 2010-2017					NC			10 000	10 000	9 250	10 750	552.73	AC	A	700.000	01-oct
TPCI.O11	TPCI 6.5% 2011-2016	220	10000 /			NC			10 000	10 000	9 250	10 750	543.15	AC	A	650.000	15-sept
TOTAL							40	400 750									
OBLIGATIONS KOLAS																	
AFD.O1	AFD 5.25% 2008-2016					NC			9 900	9 900	9 160	10 640	180.73	IF	A	523.532	12-mars
TOTAL																	
TOTAL-Marché des obligations							40	400 750									

Légende:

Type Amort: Type d'Amortissement - IF: IN FINE - AC: AMORTISSEMENT CONSTANT - AD: AMORTISSEMENT DEGRESSIF - ACD: AMORTISSEMENT DIFFERE CONSTANT

Période: Périodicité de paiement des coupons - A: annuelle - S: Semestrielle - T: Trimestrielle

Eché.: Échéance de paiement des intérêts

Mentions: NC: Non Coté Ex: Ex-coupon ou Ex-droit SP: Suspendu DIF: Différé

Avis, Décisions, Instructions & Circulaires du jour

Les Avis et Instructions sont disponibles auprès des Antennes Nationales de Bourse et sur le site internet de la BRVM : www.brvm.org

Erratum:

Calendrier des Assemblées Générales 2012

Août 2012

- Prorogation de l'Assemblée Générale_Exercice 2011 jusqu'au 31 Août 2012 - SICOR CI.

Decembre 2012

- Prorogation de l'Assemblée Générale_Exercice 2011 jusqu'au 12 Décembre 2012 - MOVIS CI.



Official Newsletter

BOURSE REGIONALE DES VALEURS MOBILIERES S.A.

LIMITED COMPANY, CAPITAL XOF 3 062 040 000

Head Office: Abidjan - COTE D'IVOIRE

Address: 18, Rue Joseph Anoma (Rue des Banques) – 01 B.P. 3802 Abidjan

Tel: (225) 20 326 685 / 20 326 686 Fax : (225) 20 326 684

Website : www.brvm.org

July 16, 2012

Vol : 15 N° :

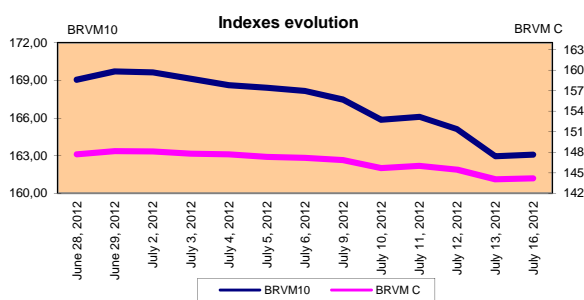
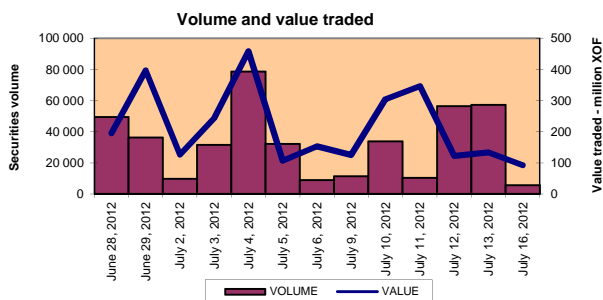
136

July 16, 2012 Session

References Indexes

Base = 100 To September 15th, 1998	Close	Change		Previous Close	Market Capitalization XOF
		Value	%		
BRVM 10	163,09	0,14	0,09%	162,95	2 430 089 117 136
BRVM Composite	144,19	0,14	0,10%	144,05	3 300 979 526 851

Bonds Market Capitalization (XOF)	839 514 758 600
---	------------------------



Sectoral Indexes

Base = 100 on June 14th, 1999	Close	Change		Previous Close	Number of Companies
		Value	%		
BRVM - Industry	84,71	0,18	0,21%	84,53	12
BRVM - Public Utility Service	336,17	0,42	0,13%	335,75	4
BRVM - Financial	56,87	0,00	0,00%	56,87	8
BRVM - Transport	235,53	2,39	1,03%	233,14	2
BRVM - Agriculture	404,60	0,00	0,00%	404,60	4
BRVM - Distribution	129,43	0,00	0,00%	129,43	7
BRVM - Others Sectors	54,20	0,00	0,00%	54,20	1

Market Summary

	Volume Traded	Total Value Traded (XOF)	Number of Transactions	Number of securities Traded	securities		
					Gains	Losses	traded
Stocks	5 568	92 242 160	94	15	4	1	10
Bonds	40	400 750	2	2	1	0	1
Rights	0	0	0	0	0	0	0

Most Actives securities		Raise			Drop		
securities	Volume	securities	Price	Change	securities	Price	Change
ECOBANK TRANS. INCORP. TG	2 400	SITAB CI	74 000	1000	UNIWAX CI	6 475	-525
FILTISAC CI	1 502	CIE CI	25 000	600			
SONATEL SN	396	BOLLORE AFRICA LOGISTICS CI	46 500	500			
SAPH CI	383	FILTISAC CI	5 000	100			
ONATEL BF	341	BIDC 6.75 % 2010-2017	10 050	50			

International Exchange indexes

African exchanges	Indexes	Close	Changes	indexes	Others exchanges	Indexes	Close	Changes	Indexes
ACCRA (*)	GSE	1 022,63	-0,31%	969,03	PARIS (**)	CAC 40	3 175,02	-0,18%	3.159,81
CASABLANCA (**)	MADEX	7 909,07	0,25%	9011,57	LONDRES (**)	FOOTSIE 100	5 667,85	0,03%	5.572,28
LAGOS (*)	NSE	22 741,05	1,10%	20,730.63	NEW YORK (**)	DJIA	12 777,09	1,62%	12.217,56
TUNIS (*)	TUNINDEX	5 090,05	0,42%	4.722.25	TOKYO (*)	NIKKEI 225	8 724,12	0,05%	8.455,35

(*) Indexes of the day before

(**) Indexes at 11 H00 GMT

Announced Coupons

Symbol	securities	Coupon		
		Net Income (XOF)	Detachment Date	Payment Date
ETIT	ETI TG	0.4 cent \$ US	June 28, 2012	July 17, 2012
SMBC	SMB CI	450	July 16, 2012	July 18, 2012
SOGC	SOGB CI	10 417	July 19, 2012	July 23, 2012
BICC	BICI CI	1 035	July 25, 2012	July 27, 2012

NA: Not Available

STOCKS MARKET

July 16th, 2012 Session

Symbol	Security	Classify Stock exchange Capitalization	Qty	Price Bid./Ask.	Qty	Curr. Price	Volume	Value	Previous Price	Next Session			Dividend paid		Extremes Price during the past 52 weeks	
										Price Réference	Price Range	Net Income	Date	Low	High	
INDUSTRY - SECTOR																
CABC	SICABLE CI	C	26	30000 /		NC			30 000	30 000	27 750	32 250	2 250	May 31, 2012	29 000	40 000
FTSC	FILTISAC CI	B	2 934	Market /		5 000	1 502	7 510 000	4 900	5 000	4 625	5 375	321	July 19, 2010	2 500	5 000
NEIC	NEI-CEDA CI	C	7	2775 /		NC			2 775	2 775	2 570	2 980	225	June 28, 2001	2 600	3 000
N TLC	NESTLE CI	B	1	Market / 46000	2	NC			44 000	44 000	40 700	47 300	630	August 12, 2011	43 000	51 000
SEMC	CROWN SIEM CI	B	25	22015 /		NC			22 010	22 010	20 360	23 660	675	September 28, 2011	21 995	24 515
SIVC	SIVOA CI	C		/ Market	9	NC			7 400	7 400	6 845	7 955	405	July 4, 2012	6 200	9 000
SLBC	SOLIBRA CI	A	113	188750 / Market	2	NC			188 000	188 000	173 900	202 100	16 380	May 2, 2012	158 005	188 000
SMBC	SMB CI	B	161	Market /		NC			19 000	18550 Ex-c	17 160	19 940	450	July 18, 2012	16 000	22 295
STBC	SITAB CI	B	8	73000 / 74000	7	74 000	18	1 332 000	73 000	74 000	68 450	79 550	8 399	April 10, 2012	57 500	80 000
TTRC	TRITURAF CI-Company in Liquidation	C		/ Market	140	NC			800	800	740	860	1 440	July 19, 2002	800	1 480
UNLC	UNILEVER CI	B	1	Market / Market	14	NC			40 100	40 100	37 095	43 105	1 233	July 9, 2012	35 085	43 000
UNXC	UNIWAX CI	C		/ 7000	501	6 475	10	64 750	7 000	6 475	5 990	6 960	1 350	June 6, 2003	6 450	9 675
TOTAL							1 530	8 906 750								
PUBLICS UTILITIES - SECTOR																
CIEC	CIE CI	B	20	24000 / 25000	65	25 000	33	825 000	24 400	25 000	23 125	26 875	2 052	May 31, 2012	14 000	25 850
ONTBF	ONATEL BF	A	52	38500 / 39000	25	39 000	341	13 299 000	39 000	39 000	36 075	41 925	2 450	June 1, 2012	37 200	45 500
SDCC	SODE CI	B	49	Market /		26 005	15	390 075	26 005	26 005	24 055	27 955	2 430	May 31, 2012	14 000	28 975
SNTS	SONATEL SN	A	100	112000 / 113000	1 197	113 000	396	44 748 000	113 000	113 000	104 525	121 475	13 050	May 3, 2012	105 000	145 000
TOTAL							785	59 262 075								
FINANCIAL - SECTOR																
BICC	BICI CI	B	100	36105 /		36 105	7	252 735	36 105	36 105	33 400	38 810	432	October 24, 2011	28 900	37 625
BOAB	BANK OF AFRICA BN	B	12	54500 /		NC			54 500	54 500	50 415	58 585	3 720	May 7, 2012	47 000	55 000
BOABF	BANK OF AFRICA BF	B	12	Market /		NC			37 000	37 000	34 225	39 775	2 625	May 2, 2012	31 000	37 200
BOAC	BANK OF AFRICA CI	B		/ 28000	276	NC			28 000	28 000	25 900	30 100	1 800	June 2, 2010	25 500	32 140
BOAN	BANK OF AFRICA NG	B	1	33000 / 33000	28	NC			33 505	33 505	30 995	36 015	1 800	June 27, 2012	30 000	43 100
ETIT	ECOBANK TRANS. INCORP. TG (*)	A	42 173	38 / 39	2 846	39	2 400	93 600	39	39	37	41	2,144	July 17, 2012	36	49
SAFC	SAFCA CI	C	15	Market /		NC			20 000	20 000	18 500	21 500	1 440	July 29, 2011	17 000	23 000
SGBC	SAGB CI	A	100	42005 / 44995	23	NC			42 505	42 505	39 320	45 690	3 990	June 11, 2012	32 000	49 450
TOTAL							2 407	346 335								
TRANSPORTATION - SECTOR																
SDSC	BOLLORE AFRICA LOGISTICS CI	B	92	46500 / 48000	13	46 500	8	372 000	46 000	46 500	43 015	49 985	4 660	May 24, 2012	39 900	50 130
SVOC	MOVIS CI	C	99	Market /		NC			3 705	3 705	3 430	3 980	270	July 5, 1999	2 600	3 705
TOTAL							8	372 000								
AGRICULTURE - SECTOR																
PALC	PALM CI	A	15	19300 / 19500	109	19 500	220	4 290 000	19 500	19 500	18 040	20 960	810	June 1, 2012	9 300	22 655
SICC	SICOR CI	C		/ Market	2	NC			3 795	3 795	3 515	4 075	1 919	September 25, 2000	3 795	3 795
SOGC	SOGB CI	A	50	68450 / 74000	3	74 000	10	740 000	74 000	74 000	68 450	79 550	8 334	June 27, 2011	35 000	90 250
SPHC	SAPH CI	A	25	33000 / 35000	442	35 000	383	13 405 000	35 000	35 000	32 375	37 625	6 930	June 22, 2012	34 490	53 000
TOTAL							613	18 435 000								
DISTRIBUTION - SECTOR																
ABJC	SERVAIR ABIDJAN CI	C	30	6000 / Market	4	NC			6 300	6 300	5 830	6 770	225	July 13, 2000	3 585	9 500
BNBC	BERNABE CI	B	1	42000 / Market	9	NC			41 400	41 400	38 295	44 505	4 095	July 10, 2012	16 300	49 125
CFAC	CFAO CI	B	2	22000 /		22 000	210	4 620 000	22 000	22 000	20 350	23 650	299,7	June 18, 2012	14 000	22 000
PRSC	TRACTAFRIC MOTORS CI	B	101	84900 / 90000	8	NC			84 900	84 900	78 535	91 265	8 550	May 24, 2012	75 000	90 300
SHEC	VIVO ENERGY CI	B	4	19500 / 20000	7	20 000	15	300 000	20 000	20 000	18 500	21 500	828	August 31, 2011	11 100	21 000
SRIC	SARI CI	C	2 022	Market /		NC			39 000	39 000	36 075	41 925	2 309	July 21, 2011	33 245	42 000
T TLC	TOTAL CI	B	12	80010 /		NC			80 005	80 005	74 005	86 005	2 170	August 10, 2011	70 000	81 000
TOTAL							225	4 920 000								
OTHERS SECTORS																
STAC	SETAO CI	C	11	Market /		NC			4 390	4 390	4 065	4 715			2 910	5 000
TOTAL																
TOTAL - STOCKS MARKET							5 568	92 242 160								

Legend

(*) Indicative, not definitive.

(**) the capital of the company includes convertible preference shares after 3 to 5 years into common shares.

Mentions : NC: Unlisted Ex: Ex-coupon or Ex-right SP: Suspended DIF: Differed

Classify Stock exchange Capitalization :

A: Companies having a stock exchange capitalization Higher than XOF 100 billion.

B: Companies having a stock exchange capitalization Ranging between XOF 10 billion and XOF 100 billion.

RIGHTS MARKET

Symbol	Security	Qty	Price Bid./Ask.	Qty	Curr. Price	Volume	Value	Previous Price	Next Session			Parity	Trading Period	
									Reference Price	Price Range	Start		End	
TOTAL-RIGHTS MARKET														

Parity: y to x means y rights for x new shares.

BONDS MARKET

July 16th, 2012 Session

Symbol	Security	Qty	Price Bid./Ask.	Qty	Curr. Price	Volume	Value	Previous Price	Next Session		Coupon Income	Type Amort	Bond Coupon			
									Price Reference	Price Range			Period	Net Income	Payment date	
REGIONAL BOND																
BIDC.O1	BIDC 5.60% 2006-2013				NC			10 000	10 000	9 250	10 750	520,22	ACD	A	560,000	August 11, 2011
BIDC.O2	BIDC 6.75 % 2010-2017	58	10000 /		10 050	15	150 750	10 000	10 050	9 300	10 800	189,96	ACD	S	337,500	04/04-10
BOAB.O2	BOA BENIN 6.20% 2009-2014		/ 9900	120	NC			9 900	9 900	9 160	10 640	36,72	AC	A	582,800	June 23, 2012
BOABF.O2	BOA BURKINA F. 6.20% 2009-2014				NC			10 000	10 000	9 250	10 750	36,72	AC	A	582,800	June 23, 2012
BOAC.O1	BOA - CI 6.20% 2009-2014		/ 10000	4	NC			10 000	10 000	9 250	10 750	38,29	AC	A	607,600	June 23, 2012
BOAD.O7	BOAD 5% 2005-2013				NC			10 000	10 000	9 250	10 750	275,34	ACD	A	500,000	December 28, 2011
BOAD.O9	BOAD 5% 2006-2014				NC			10 000	10 000	9 250	10 750	219,18	ACD	A	500,000	February 7, 2012
BOAD.O10	BOAD 4.75% 2006-2012				NC			10 000	10 000	9 250	10 750	208,22	ACD	A	475,000	February 7, 2012
BOAD.O11	BOAD 5.95% 2012-2019				NC			10 000	10 000	9 250	10 750	215,18	ACD	A	595,000	March 6, 2012
BOAM.O2	BOA MALI 6.50% 2009-2014				NC			10 000	10 000	9 250	10 750	35,63	AC	A	565,500	June 23, 2012
BOAN.O1	BOA NIGER 6.50% 2009-2014				NC			9 900	9 900	9 160	10 640	35,63	AC	A	565,500	June 23, 2012
BOAS.O1	BOA SENEGAL 6.50% 2009-2014				NC			10 000	10 000	9 250	10 750	38,50	IF	A	611,000	June 23, 2012
CAAB.O3	CAA BENIN 6.50% 2011-2016				NC			9 800	9 800	9 065	10 535	443,99	ACD	A	650,000	November 9, 2011
CLTB.O2	CELTEL BURKINA 6.35% 2007-2013				NC			10 000	10 000	9 250	10 750	244,62	ACD	S	298,450	17/02-08
EOS.O2	ETAT SENEGAL 5.50% 2007-2012				NC			10 000	10 000	9 250	10 750	409,86	ACD	A	550,000	October 18, 2011
EOS.O3	ETAT SENEGAL 6.75% 2010-2015				NC			10 000	10 000	9 250	10 750	449,38	ACD	A	675,000	November 16, 2011
EOT.O2	ETAT TOGOLAIS 6.50% 2011-2016		/ 10000	160	NC			9 950	9 950	9 205	10 695	219,04	ACD	A	650,000	March 15, 2012
PAAC.O1	PAA 6.95% 2010-2017				10 000	25	250 000	10 000	10 000	9 250	10 750	91,19	ACD	S	342,361	28/05-11
PADS.O2	PAD 7% 2010-2017				NC			10 000	10 000	9 250	10 750	39,93	ACD	S	304,500	22/06-12
PALC.O1	PALMCI 7% 2009-2016				NC			10 000	10 000	9 250	10 750	33,83	ACD	S	343,000	28/06-12
SHAF.O2	SHELTER AFRIQUE 6% 2008-2014				NC			10 000	10 000	9 250	10 750	91,78	ACD	S	301,639	21/05-11
TGTLT.O1	TOGO TELECOM 6.50% 2007-2014				NC			5 985	5 985	5 540	6 430	157,54	ACD	S	188,116	15/02-08
TPBF.O2	TPBF 6.50% 2011-2016				NC			10 000	10 000	9 250	10 750	369,40	ACD	A	650,000	December 21, 2011
TPCI.O8	TPCI 6.95% 2009-2014	102	10000 /		NC			10 000	10 000	9 250	10 750	660,63	ACD	A	696,904	August 5, 2011
TPCI.O9	TPCI 6.25% 2010-2013				NC			9 800	9 800	9 065	10 535	78,77	IF	A	625,000	May 31, 2012
TPCI.O10	TPCI 7% 2010-2017				NC			10 000	10 000	9 250	10 750	552,73	AC	A	700,000	October 1, 2011
TPCI.O11	TPCI 6.5% 2011-2016	220	10000 /		NC			10 000	10 000	9 250	10 750	543,15	AC	A	650,000	September 15, 2011
TOTAL						40	400 750									
KOLAS BOND																
AFD.O1	AFD 5.25% 2008-2016				NC			9 900	9 900	9 160	10 640	180,73	IF	A	523,532	March 12, 2012
TOTAL																
TOTAL-BONDS MARKET						40	400 750									

Legend

Type Amort: Type d'Amortissement - IF: IN FINE - AC: AMORTISSEMENT CONSTANT - AD: AMORTISSEMENT DEGRESSIF - ACD: AMORTISSEMENT DIFFERE CONSTANT

Period: Coupons Payment Period - A: Yearly - S: Semi annual - T: Quarterly

Payment date: Interest Payment expiry

Mentions: NC: Unlisted Ex: Ex-coupon ou Ex-right SP: Suspended DIF: Differed

Notices, Decisions, Instructions & Circulars of the day

 Notices and instructions are available with National Offices and on the Website of BRVM: www.brv.m.org
Erratum:
Calendar of General Meetings - LISTED COMPANIES
August 2012

- August, 30th 2012, Prorogation General Meeting - SICOR CI.

December 2012

- December, 12nd 2012, Prorogation General Meeting - MOVIS CI.