



Bulletin Officiel de la Cote

BOURSE REGIONALE DES VALEURS MOBILIERES S.A.

SOCIETE ANONYME AU CAPITAL DE FCFA 3 062 040 000
 Siège Social: Abidjan - COTE D'IVOIRE
 Siège Social : 18, Rue Joseph Anoma (Rue des Banques) – 01 B.P. 3802 Abidjan 01
 Tel: (225) 20 326 685 / 20 326 686 Fax : (225) 20 326 684
 Site Internet: www.brvm.org

Bulletin du 20 juin 2012

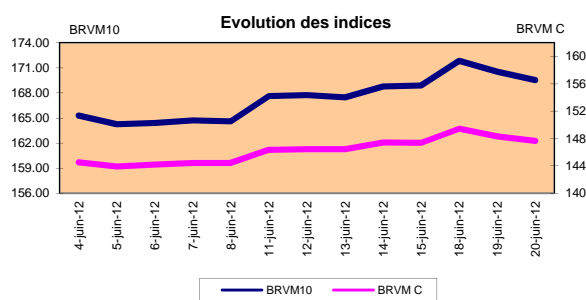
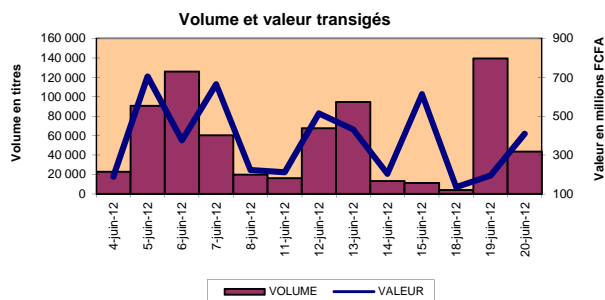
Vol : 15 N° : 118

Séance du 20 juin 2012

Indices de référence

Base = 100 au 15 septembre 1998	Fermeture	Variation		Fermeture Précédente	Capitalisation Boursière en F CFA
		en valeur	en %		
BRVM 10	169.54	-0.98	-0.57%	170.52	2 541 780 506 460
BRVM Composite	147.65	-0.67	-0.45%	148.32	3 380 221 093 415

Capitalisation du marché obligataire (en F CFA)	799 304 422 100
--	-----------------



Indices sectoriels

Base = 100 au 14 juin 1999	Fermeture	Variation		Fermeture Précédente	Nombre de sociétés
		en valeur	en %		
BRVM - Industrie	81.21	-0.38	-0.47%	81.59	12
BRVM - Services Publics	334.07	-0.10	-0.03%	334.17	4
BRVM - Finances	58.54	0.01	0.02%	58.53	8
BRVM - Transport	229.56	0.00	0.00%	229.56	2
BRVM - Agriculture	471.87	-12.40	-2.56%	484.27	4
BRVM - Distribution	129.43	1.86	1.46%	127.57	7
BRVM - Autres Secteurs	54.20	0.00	0.00%	54.20	1

Sommaire du marché

	Volume Transigé	Valeur Totale Transigée (F CFA)	Nombre de Transactions	Nombre de titres échangés	Titres		
					Gains	Pertes	Inchangés
Actions	43 245	407 587 205	117	20	8	4	8
Obligations	200	1 980 000	2	1	0	0	1
Droits	0	0	0	0	0	0	0

Titres les plus actifs			Plus fortes hausses			Plus fortes baisses		
Titres	Volume	Titres	Cours	Variation	Titres	Cours	Variation	
ECOBANK TRANS. INCORP. TG	37 038	SOGB CI	84 000	5000	SAPH CI	44 500	-6 500	
SONATEL SN	1 826	BERNABE CI	49 000	3000	SMB CI	16 000	-1 000	
SOGB CI	1 006	SARI CI	38 270	2670	CIE CI	24 010	-490	
BANK OF AFRICA CI	1 000	PALM CI	21 000	950	SERVAIR ABIDJAN CI	5 950	-50	
SAPH CI	821	VIVO ENERGY CI	20 000	500				

Indices boursiers internationaux

Places financières africaines	Indices	Clôture 20-juin-12	Variation Séance précédente	Indices au 30-déc.-11	Autres places financières	Indices	Clôture 20-juin-12	Variations Séance précédente	Indices au 30-déc.-11
ACCRA (*)	GSE	1 024.03	-0.79%	969.03	PARIS (**)	CAC 40	3 111.44	-0.21%	3.159,81
CASABLANCA (**)	MADEX	8 256.43	-0.10%	9011.57	LONDRES (**)	FOOTSIE 100	5 600.84	0.26%	5.572,28
LAGOS (*)	NSE	21 082.10	0.26%	20,730.63	NEW YORK (**)	DJIA	12 837.33	0.75%	12.217,56
TUNIS (*)	TUNINDEX	5 046.38	0.37%	4,722.25	TOKYO (*)	NIKKEI 225	8 752.31	1.11%	8.455,35

(*) Indices de la veille

(**) Indices à 11 H00GMT

Coupons annoncés

Symbole	Titre	Coupon		
		Montant net (FCFA)	Date de détachement	Date de paiement
SPHC	SAPH CI	6 930	20-juin-12	22-juin-12
BOAN	BOA NG	1 800	25-juin-12	27-juin-12
ETIT	ETI TG	0.4 cent \$ US	28-juin-12	17-juil.-12
SIVC	SIVOA CI	405	2-juil.-12	4-juil.-12

ND: Non Disponible

MARCHÉ DES ACTIONS

Séance du 20 juin 2012

Symbole	Titre	Classe de Capitalisation Boursière	Qté	Cours Ach. / Vend.	Qté	Cours du jour	Volume	Valeur	Cours Précéd.	Séance prochaine			Dernier dividende Payé		Cours extrêmes sur les 52 dernières semaines	
										Cours Référence	Ecart maximum		Montant net	Date	Plus Bas	Plus Haut
SECTEUR - INDUSTRIE																
CABC	SICABLE CI	C	600	29000 /		NC			29 140	29 140	26 955	31 325	2 250	31-mai-12	29 000	40 000
FTSC	FILTISAC CI	C	42	Marché /		2 800	23	64 400	2 775	2 800	2 590	3 010	321	19-juil-10	2 500	3 900
NEIC	NEI-CEDA CI	C		/ Marché	26	2 775	4	11 100	2 775	2 775	2 570	2 980	225	28-juin-01	2 775	3 085
NTLC	NESTLE CI	B	46	44000 / 46000	2	NC			44 000	44 000	40 700	47 300	630	12-août-11	43 000	51 000
SEMC	CROWN SIEM CI	B	18	Marché /		NC			22 010	22 010	20 360	23 660	675	28-sept-11	21 995	26 500
SIVC	SIVOA CI	C	32	8085 /		8 085	15	121 275	8 085	8 085	7 480	8 690	540	13-sept-11	6 200	9 000
SLBC	SOLIBRA CI	A	2	Marché / Marché	7	NC			186 500	186 500	172 515	200 485	16 380	02-mai-12	158 005	186 500
SMBC	SMB CI	B	90	16000 / 17000	145	16 000	10	160 000	17 000	16 000	14 800	17 200	344	14-sept-11	16 000	22 295
STBC	SITAB CI	B	211	67000 / 68000	3	NC			70 000	70 000	64 750	75 250	8 399	10-avr-12	57 500	80 000
TTRC	TRITURAF CI-Ste en Liquidation	C		/ Marché	283	NC			800	800	740	860	1 440	19-juil-02	800	1 480
UNLC	UNILEVER CI	B	4	40000 /		NC			40 000	40 000	37 000	43 000	2 421	02-juil-10	35 085	43 000
UNXC	UNIWAX CI	C	36	7000 / 8000	249	NC			7 500	7 500	6 940	8 060	1 350	06-juin-03	6 450	9 675
TOTAL							52	356 775								
SECTEUR - SERVICES PUBLICS																
CIEC	CIE CI	B	1 009	24010 / 24500	1 242	24 010	43	1 032 430	24 500	24 010	22 210	25 810	2 052	31-mai-12	14 000	25 850
ONTBF	ONATEL BF	A	1	38050 / 39000	2	38 100	500	19 050 000	38 100	38 100	35 245	40 955	2 450	01-juin-12	37 200	46 985
SDCC	SODE CI	B	5	Marché / 23000	3	NC			23 105	23 105	21 375	24 835	2 430	31-mai-12	14 000	28 975
SNTS	SONATEL SN	A	100	112000 / 113500	3	113 000	1 826	206 338 000	112 900	113 000	104 525	121 475	13 050	03-mai-12	105 000	145 000
TOTAL							2 369	226 420 430								
SECTEUR - FINANCES																
BICC	BICI CI	B	11	36000 /		NC			36 000	36 000	33 300	38 700	432	24-oct-11	28 900	37 625
BOAB	BANK OF AFRICA BN	B	52	54100 /		54 100	68	3 678 800	54 000	54 100	50 045	58 155	3 720	07-mai-12	47 000	55 000
BOABF	BANK OF AFRICA BF	B	10	37005 /		NC			37 000	37 000	34 225	39 775	2 625	02-mai-12	31 000	37 200
BOAC	BANK OF AFRICA CI	B	156	30005 /		30 005	1 000	30 005 000	30 005	30 005	27 755	32 255	1 800	02-juin-10	25 500	32 140
BOAN	BANK OF AFRICA NG	B	20	Marché /		NC			33 100	33 100	30 620	35 580	2 250	13-avr-11	30 000	43 100
ETIT	ECOBANK TRANS. INCORP. TG	A	1 700	39 / 40	89 501	40	37 038	1 481 520	40	40	37	43	1 828	27-juil-11	36	49
SAFC	SAFCA CI	C		/ Marché	4	20 000	5	100 000	20 000	20 000	18 500	21 500	1 440	29-juil-11	17 000	23 000
SGBC	SGB CI	A	200	45000 / 46000	107	46 000	14	644 000	46 000	46 000	42 550	49 450	3 990	11-juin-12	32 000	49 450
TOTAL							38 125	35 909 320								
SECTEUR - TRANSPORT																
SDSC	BOLLORE AFRICA LOGISTICS CI	B	200	46000 /		NC			45 330	45 330	41 935	48 725	4 660	24-mai-12	39 900	50 130
SVOC	MOVIS CI	C	44	Marché /		NC			3 600	3 600	3 330	3 870	270	05-juil-99	2 600	3 600
TOTAL																
SECTEUR - AGRICULTURE																
PALC	PALM CI	A	458	Marché /		21 000	593	12 453 000	20 050	21 000	19 425	22 575	810	01-juin-12	8 885	21 005
SICC	SICOR CI	C		/ Marché	2	NC			3 795	3 795	3 515	4 075	1 919	25-sept-00	3 795	3 795
SOGC	SOGB CI	A	200	82000 /		84 000	1 006	84 504 000	79 000	84 000	77 700	90 300	8 334	27-juin-11	32 000	84 000
SPHC	SAPH CI	A	295	42000 / 47000	5	44 500	821	36 534 500	51 000	44 500	41 165	47 835	6 930	22-juin-12	34 490	53 000
TOTAL							2 420	133 491 500								
SECTEUR - DISTRIBUTION																
ABJC	SERVAIR ABIDJAN CI	C	25	5550 / 5950	35	5 950	45	267 750	6 000	5 950	5 505	6 395	225	13-juil-00	3 105	9 500
BNBC	BERNABE CI	B	142	46000 / 49000	127	49 000	213	10 437 000	46 000	49 000	45 325	52 675	3 150	27-juil-11	16 300	49 125
CFAC	CFAO CI	B	9	Marché /		NC			20 000	19700.3 Ex-c	18 225	21 175	299,7	18-juin-12	14 000	20 550
PRSC	TRACTAFRIC MOTORS CI	B	1	90300 / Marché	7	NC			84 900	84 900	78 535	91 265	8 550	24-mai-12	75 000	90 300
SHEC	VIVO ENERGY CI	B		/ Marché	7	20 000	10	200 000	19 500	20 000	18 500	21 500	828	31-août-11	11 100	20 000
SRIC	SARI CI	C	702	Marché /		38 270	9	344 430	35 600	38 270	35 400	41 140	2 309	21-juil-11	33 245	43 430
TTLIC	TOTAL CI	B	140	Marché /		80 000	2	160 000	80 000	80 000	74 000	86 000	2 170	10-août-11	70 000	81 000
TOTAL							279	11 409 180								
AUTRES SECTEURS																
STAC	SETAO CI	C				NC			4 390	4 390	4 065	4 715			2 910	5 000
TOTAL																
TOTAL - Marché des actions							43 245	407 587 205								

Légende:

(*) le capital de la société contient des actions de priorités convertibles au bout de 3 - 5 ans en actions ordinaire

Mentions : NC: Non Coté Ex: Ex-coupon ou Ex-droit SP: Suspendu DIF: Différé

Classe de Capitalisation Boursière :

A Sociétés ayant une capitalisation boursière Supérieure à 100 milliards FCFA.

B Sociétés ayant une capitalisation boursière Comprise entre 10 milliards FCFA et 100 milliards FCFA.

C Sociétés ayant une capitalisation boursière Inférieure ou égale à 10 milliards FCFA.

MARCHÉ DES DROITS

Symbole	Titre	Qté	Cours Ach. / Vend.	Qté	Cours du jour	Volume	Valeur	Cours Précéd.	Séance prochaine		Parité	Période de Négociation	
									Cours Référence	Ecart maximum		Début	Fin
TOTAL-Marché des droits													

Parité: y pour x signifie y droits pour x action nouvelle

MARCHÉ DES OBLIGATIONS

Séance du 20 juin 2012

Symbole	Titre	Qté	Cours Ach. / Vend.	Qté	Cours du jour	Volume	Valeur	Cours Précéd.	Séance prochaine		Coupon couru	Type Amort	Coupon d'intérêt			
									Cours Référence	Ecart max			Période	Montant net	Eché.	
OBLIGATIONS REGIONALES																
BIDC.O1	BIDC 5.60% 2006-2013				NC			10 000	10 000	9 250	10 750	480.44	ACD	A	560.000	11-août
BIDC.O2	BIDC 6.75 % 2010-2017	58	10000 /		NC			10 000	10 000	9 250	10 750	142.01	ACD	S	337.500	04/04-10
BOAB.O2	BOA BENIN 6.20% 2009-2014				NC			9 900	9 900	9 160	10 640	578.02	AC	A	582.800	23-juin
BOABF.O2	BOA BURKINA F. 6.20% 2009-2014				NC			10 000	10 000	9 250	10 750	578.02	AC	A	582.800	23-juin
BOAC.O1	BOA - CI 6.20% 2009-2014				NC			10 000	10 000	9 250	10 750	602.62	AC	A	607.600	23-juin
BOAD.O7	BOAD 5% 2005-2013				NC			10 000	10 000	9 250	10 750	239.73	ACD	A	500.000	28-déc
BOAD.O9	BOAD 5% 2006-2014				NC			10 000	10 000	9 250	10 750	183.56	ACD	A	500.000	07-févr
BOAD.O10	BOAD 4.75% 2006-2012				NC			10 000	10 000	9 250	10 750	174.38	ACD	A	475.000	07-févr
BOAM.O2	BOA MALI 6.50% 2009-2014				NC			10 000	10 000	9 250	10 750	560.86	AC	A	565.500	23-juin
BOAN.O1	BOA NIGER 6.50% 2009-2014				NC			9 900	9 900	9 160	10 640	560.86	AC	A	565.500	23-juin
BOAS.O1	BOA SENEGAL 6.50% 2009-2014				NC			10 000	10 000	9 250	10 750	605.99	IF	A	611.000	23-juin
CAAB.O3	CAA BENIN 6.50% 2011-2016	2	10000 / 10000	2	NC			9 900	9 900	9 160	10 640	397.81	ACD	A	650.000	09-nov
CLTB.O2	CELTEL BURKINA 6.35% 2007-2013				NC			10 000	10 000	9 250	10 750	202.22	ACD	S	298.450	17/02-08
EOS.O2	ETAT SENEGAL 5.50% 2007-2012				NC			10 000	10 000	9 250	10 750	370.68	ACD	A	550.000	18-oct
EOS.O3	ETAT SENEGAL 6.75% 2010-2015				NC			10 000	10 000	9 250	10 750	401.30	ACD	A	675.000	16-nov
EOT.O2	ETAT TOGOLAIS 6.50% 2011-2016		/ 10000	373	9 900	200	1 980 000	9 900	9 900	9 160	10 640	172.74	ACD	A	650.000	15-mars
PAAC.O1	PAA 6.95% 2010-2017	49 971	10000 /		NC			10 005	10 005	9 255	10 755	42.80	ACD	S	342.361	28/05-11
PADS.O2	PAD 7% 2010-2017				NC			10 000	10 000	9 250	10 750	Ex-c	ACD	S	304.500	22/06-12
PALC.O1	PALMCI 7% 2009-2016	9 396	10000 /		NC			10 001	10 001	9 255	10 750	328.90	ACD	S	343.000	28/06-12
SHAF.O2	SHELTER AFRIQUE 6% 2008-2014				NC			10 000	10 000	9 250	10 750	49.17	ACD	S	301.639	21/05-11
STRAC.O1	SOTRA 6.80% 2007-2012				NC			9 800	9 800	9 065	10 535	642.73	AC	A	666.400	03-juil
TGTLT.O1	TOGO TELECOM 6.50% 2007-2014				NC			6 000	6 000	5 550	6 450	130.59	ACD	S	188.116	15/02-08
TPBF.O2	TPBF 6.50% 2011-2016	10	9900 /		NC			9 900	9 900	9 160	10 640	323.22	ACD	A	650.000	21-déc
TPCI.O8	TPCI 6.95% 2009-2014				NC			10 000	10 000	9 250	10 750	610.98	ACD	A	696.904	05-août
TPCI.O9	TPCI 6.25% 2010-2013				NC			9 750	9 750	9 020	10 480	34.25	IF	A	625.000	31-mai
TPCI.O10	TPCI 7% 2010-2017				NC			10 000	10 000	9 250	10 750	503.01	AC	A	700.000	01-oct
TPCI.O11	TPCI 6.5% 2011-2016	3 203	9900 / 10000	325	NC			9 900	9 900	9 160	10 640	496.85	AC	A	650.000	15-sept
TOTAL						200	1 980 000									
OBLIGATIONS KOLAS																
AFD.O1	AFD 5.25% 2008-2016				NC			9 900	9 900	9 160	10 640	143.43	IF	A	523.532	12-mars
TOTAL																
TOTAL-Marché des obligations						200	1 980 000									

Légende:

Type Amort: Type d'Amortissement - IF: IN FINE - AC: AMORTISSEMENT CONSTANT - AD: AMORTISSEMENT DEGRESSIF - ACD: AMORTISSEMENT DIFFERE CONSTANT

Période : Périodicité de paiement des coupons - A: annuelle - S: Semestrielle - T: Trimestrielle

Eché. : Echéance de paiement des intérêts

Mentions : NC: Non Coté Ex: Ex-coupon ou Ex-droit SP: Suspendu DIF: Différé

Avis, Décisions, Instructions & Circulaires du jour

Les Avis et Instructions sont disponibles auprès des Antennes Nationales de Bourse et sur le site internet de la BRVM : www.brvm.org

Erratum:

Calendrier des Assemblées Générales 2012

Juin 2012

- 21 juin 2012, Assemblée Générale Ordinaire BICI CI.
- 21 juin 2012, Assemblée Générale Ordinaire VIVO ENERGY CI.
- 23 juin 2012, Assemblée Générale Ordinaire UNIWAX CI.
- 27 juin 2012, Assemblée Générale Ordinaire CROWN SIEM CI.
- 29 juin 2012, Assemblée Générale Ordinaire SMB CI.
- 29 juin 2012, Assemblée Générale Ordinaire SAFCA CI.
- 29 juin 2012, Assemblée Générale Ordinaire SETAO CI.



Official Newsletter

BOURSE REGIONALE DES VALEURS MOBILIERES S.A.

LIMITED COMPANY, CAPITAL XOF 3 062 040 000

Head Office: Abidjan - COTE D'IVOIRE

Address: 18, Rue Joseph Anoma (Rue des Banques) – 01 B.P. 3802 Abidjan

Tel: (225) 20 326 685 / 20 326 686 Fax : (225) 20 326 684

Website : www.brvm.org

June 20, 2012

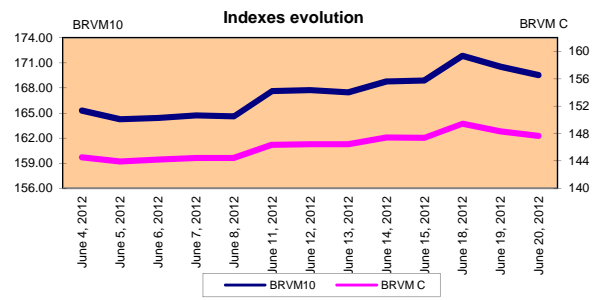
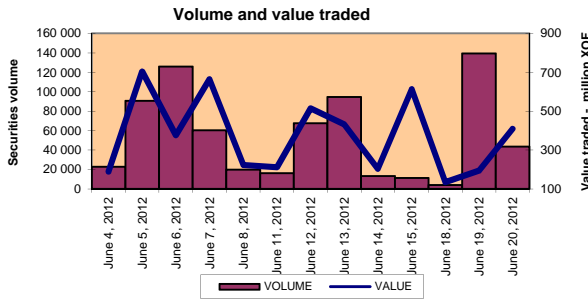
Vol : 15 N° : 118

June 20, 2012 Session

References Indexes

Base = 100 To September 15th, 1998	Close	Change		Previous Close	Market Capitalization XOF
		Value	%		
BRVM 10	169.54	-0.98	-0.57%	170.52	2 541 780 506 460
BRVM Composite	147.65	-0.67	-0.45%	148.32	3 380 221 093 415

Bonds Market Capitalization (XOF)	799 304 422 100
---	------------------------



Sectoral Indexes

Base = 100 on June 14th, 1999	Close	Change		Previous Close	Number of Companies
		Value	%		
BRVM - Industry	81.21	-0.38	-0.47%	81.59	12
BRVM - Services Publics	334.07	-0.10	-0.03%	334.17	4
BRVM - Financial	58.54	0.01	0.02%	58.53	8
BRVM - Transportation	229.56	0.00	0.00%	229.56	2
BRVM - Agriculture	471.87	-12.40	-2.56%	484.27	4
BRVM - Distribution	129.43	1.86	1.46%	127.57	7
BRVM - Others Sectors	54.20	0.00	0.00%	54.20	1

Market Summary

	Volume Traded	Total Value Traded (XOF)	Number of Transactions	Number of securities Traded	securities		
					Gains	Losses	traded
Stocks	43 245	407 587 205	117	20	8	4	8
Bonds	200	1 980 000	2	1	0	0	1
Rights	0	0	0	0	0	0	0

Most Actives securities		Raise			Drop		
securities	Volume	securities	Price	Change	securities	Price	Change
ECOBANK TRANS. INCORP. TG	37 038	SOGB CI	84 000	5000	SAPH CI	44 500	-6 500
SONATEL SN	1 826	BERNABE CI	49 000	3000	SMB CI	16 000	-1 000
SOGB CI	1 006	SARI CI	38 270	2670	CIE CI	24 010	-490
BANK OF AFRICA CI	1 000	PALM CI	21 000	950	SERVAIR ABIDJAN CI	5 950	-50
SAPH CI	821	VIVO ENERGY CI	20 000	500			

International Exchange indexes

African exchanges	Indexes	Close 20-juin-12	Change Previous Close Session	indexes 30-déc.-11	Others exchanges	Indexes	Close 20-juin-12	Changes Previous Close Session	Indexes 30-déc.-11
CASABLANCA (**)	MADEX	8 256.43	-0.10%	9011.57	LONDRES (**)	FOOTSIE 100	5 600.84	0.26%	5 572,28
LAGOS (*)	NSE	21 082.10	0.26%	20,730.63	NEW YORK (**)	DJIA	12 837.33	0.75%	12 217,56
TUNIS (*)	TUNINDEX	5 046.38	0.37%	4,722.25	TOKYO (*)	NIKKEI 225	8 752.31	1.11%	8 455,35

(*) Indexes of the day before

(**) Indexes at 11 H00 GMT

Announced Coupons

Symbol	securities	Coupon		
		Net Income (XOF)	Detachment Date	Payment Date
SPHC	SAPH CI	6 930	June 20, 2012	June 22, 2012
BOAN	BOA NG	1 800	June 25, 2012	June 27, 2012
ETIT	ETI TG	0.4 cent \$ US	June 28, 2012	July 17, 2012
SIVC	SIVOA CI	405	July 2, 2012	July 4, 2012

NA: Not Available

STOCKS MARKET

June 20th, 2012 Session

Symbol	Security	Classify Stock exchange Capitalization	Qty	Price Bid./Ask.	Qty	Curr. Price	Volume	Value	Previous Price	Next Session			Dividend paid		Extremes Price during the past 52 weeks	
										Price Réference	Price Range	Net Income	Date	Low	High	
INDUSTRY - SECTOR																
CABC	SICABLE CI	C	600	29000 /		NC			29 140	29 140	26 955	31 325	2 250	May 31, 2012	29 000	40 000
FTSC	FILTISAC CI	C	42	Market /		2 800	23	64 400	2 775	2 800	2 590	3 010	321	July 19, 2010	2 500	3 900
NEIC	NEI-CEDA CI	C		/ Market	26	2 775	4	11 100	2 775	2 775	2 570	2 980	225	June 28, 2001	2 775	3 085
N TLC	NESTLE CI	B	46	44000 / 46000	2	NC			44 000	44 000	40 700	47 300	630	August 12, 2011	43 000	51 000
SEMC	CROWN SIEM CI	B	18	Market /		NC			22 010	22 010	20 360	23 660	675	September 28, 2011	21 995	26 500
SIVC	SIVOA CI	C	32	8085 /		8 085	15	121 275	8 085	8 085	7 480	8 690	540	September 13, 2011	6 200	9 000
SLBC	SOLIBRA CI	A	2	Market / Market	7	NC			186 500	186 500	172 515	200 485	16 380	May 2, 2012	158 005	186 500
SMBC	SMB CI	B	90	16000 / 17000	145	16 000	10	160 000	17 000	16 000	14 800	17 200	344	September 14, 2011	16 000	22 295
STBC	SITAB CI	B	211	67000 / 68000	3	NC			70 000	70 000	64 750	75 250	8 399	April 10, 2012	57 500	80 000
TTRC	TRITURAF CI-Company in Liquidation	C		/ Market	283	NC			800	800	740	860	1 440	July 19, 2002	800	1 480
UNLC	UNILEVER CI	B	4	40000 /		NC			40 000	40 000	37 000	43 000	2 421	July 2, 2010	35 085	43 000
UNXC	UNIWAX CI	C	36	7000 / 8000	249	NC			7 500	7 500	6 940	8 060	1 350	June 6, 2003	6 450	9 675
TOTAL							52	356 775								
PUBLICS UTILITIES - SECTOR																
CIEC	CIE CI	B	1 009	24010 / 24500	1 242	24 010	43	1 032 430	24 500	24 010	22 210	25 810	2 052	May 31, 2012	14 000	25 850
ONTBF	ONATEL BF	A	1	38050 / 39000	2	38 100	500	19 050 000	38 100	38 100	35 245	40 955	2 450	June 1, 2012	37 200	46 985
SDCC	SODE CI	B	5	Market / 23000	3	NC			23 105	23 105	21 375	24 835	2 430	May 31, 2012	14 000	28 975
SNTS	SONATEL SN	A	100	112000 / 113500	3	113 000	1 826	206 338 000	112 900	113 000	104 525	121 475	13 050	May 3, 2012	105 000	145 000
TOTAL							2 369	226 420 430								
FINANCIAL - SECTOR																
BICC	BICI CI	B	11	36000 /		NC			36 000	36 000	33 300	38 700	432	October 24, 2011	28 900	37 625
BOAB	BANK OF AFRICA BN	B	52	54100 /		54 100	68	3 678 800	54 000	54 100	50 045	58 155	3 720	May 7, 2012	47 000	55 000
BOABF	BANK OF AFRICA BF	B	10	37005 /		NC			37 000	37 000	34 225	39 775	2 625	May 2, 2012	31 000	37 200
BOAC	BANK OF AFRICA CI	B	156	30005 /		30 005	1 000	30 005 000	30 005	30 005	27 755	32 255	1 800	June 2, 2010	25 500	32 140
BOAN	BANK OF AFRICA NG	B	20	Market /		NC			33 100	33 100	30 620	35 580	2 250	April 13, 2011	30 000	43 100
ETIT	ECOBANK TRANS. INCORP. TG	A	1 700	39 / 40	89 501	40	37 038	1 481 520	40	40	37	43	1 828	July 27, 2011	36	49
SAFC	SAFCA CI	C		/ Market	4	20 000	5	100 000	20 000	20 000	18 500	21 500	1 440	July 29, 2011	17 000	23 000
SGBC	SGB CI	A	200	45000 / 46000	107	46 000	14	644 000	46 000	46 000	42 550	49 450	3 990	June 11, 2012	32 000	49 450
TOTAL							38 125	35 909 320								
TRANSPORTATION - SECTOR																
SDSC	BOLLORE AFRICA LOGISTICS CI	B	200	46000 /		NC			45 330	45 330	41 935	48 725	4 660	May 24, 2012	39 900	50 130
SVOC	MOVIS CI	C	44	Market /		NC			3 600	3 600	3 330	3 870	270	July 5, 1999	2 600	3 600
TOTAL																
AGRICULTURE - SECTOR																
PALC	PALM CI	A	458	Market /		21 000	593	12 453 000	20 050	21 000	19 425	22 575	810	June 1, 2012	8 885	21 005
SICC	SICOR CI	C		/ Market	2	NC			3 795	3 795	3 515	4 075	1 919	September 25, 2000	3 795	3 795
SOGC	SOGB CI	A	200	82000 /		84 000	1 006	84 504 000	79 000	84 000	77 700	90 300	8 334	June 27, 2011	32 000	84 000
SPHC	SAPH CI	A	295	42000 / 47000	5	44 500	821	36 534 500	51 000	44 500	41 165	47 835	6 930	June 22, 2012	34 490	53 000
TOTAL							2 420	133 491 500								
DISTRIBUTION - SECTOR																
ABJC	SERVAIR ABIDJAN CI	C	25	5550 / 5950	35	5 950	45	267 750	6 000	5 950	5 505	6 395	225	July 13, 2000	3 105	9 500
BNBC	BERNABE CI	B	142	46000 / 49000	127	49 000	213	10 437 000	46 000	49 000	45 325	52 675	3 150	July 27, 2011	16 300	49 125
CFAC	CFAO CI	B	9	Market /		NC			20 000	19700.3 Ex-c	18 225	21 175	299.7	June 18, 2012	14 000	20 550
PRSC	TRACTAFRIC MOTORS CI	B	1	90300 / Market	7	NC			84 900	84 900	78 535	91 265	8 550	May 24, 2012	75 000	90 300
SHEC	VIVO ENERGY CI	B		/ Market	7	20 000	10	200 000	19 500	20 000	18 500	21 500	828	August 31, 2011	11 100	20 000
SRIC	SARI CI	C	702	Market /		38 270	9	344 430	35 600	38 270	35 400	41 140	2 309	July 21, 2011	33 245	43 430
T TLC	TOTAL CI	B	140	Market /		80 000	2	160 000	80 000	80 000	74 000	86 000	2 170	August 10, 2011	70 000	81 000
TOTAL							279	11 409 180								
OTHERS SECTORS																
STAC	SETAO CI	C				NC			4 390	4 390	4 065	4 715			2 910	5 000
TOTAL																
TOTAL - STOCKS MARKET							43 245	407 587 205								

Legend

(*) the capital of the company includes convertible preference shares after 3 to 5 years into common shares.

Mentions : NC: Unlisted Ex: Ex-coupon or Ex-right SP: Suspended DIF: Differed

Classify Stock exchange Capitalization :

A: Companies having a stock exchange capitalization Higher than XOF 100 billion.

B: Companies having a stock exchange capitalization Ranging between XOF 10 billion and XOF 100 billion.

C: Companies having a Lower stock exchange capitalization or equalizes to XOF 10 billion.

RIGHTS MARKET

Symbol	Security	Qty	Price Bid./Ask.	Qty	Curr. Price	Volume	Value	Previous Price	Next Session		Parity	Trading Period	
									Reference Price	Price Range		Start	End
TOTAL-RIGHTS MARKET													

Parity: y to x means y rights for x new shares.

BONDS MARKET

June 20th, 2012 Session

Symbol	Security	Qty	Price Bid./Ask.	Qty	Curr. Price	Volume	Value	Previous Price	Next Session		Coupon Income	Type Amort	Bond Coupon			
									Price Reference	Price Range			Period	Net Income	Payment date	
REGIONAL BOND																
BIDC.O1	BIDC 5.60% 2006-2013				NC			10 000	10 000	9 250	10 750	480.44	ACD	A	560.000	August 11, 2011
BIDC.O2	BIDC 6.75 % 2010-2017	58	10000 /		NC			10 000	10 000	9 250	10 750	142.01	ACD	S	337.500	04/04-10
BOAB.O2	BOA BENIN 6.20% 2009-2014				NC			9 900	9 900	9 160	10 640	578.02	AC	A	582.800	June 23, 2011
BOABF.O2	BOA BURKINA F. 6.20% 2009-2014				NC			10 000	10 000	9 250	10 750	578.02	AC	A	582.800	June 23, 2011
BOAC.O1	BOA - CI 6.20% 2009-2014				NC			10 000	10 000	9 250	10 750	602.62	AC	A	607.600	June 23, 2011
BOAD.O7	BOAD 5% 2005-2013				NC			10 000	10 000	9 250	10 750	239.73	ACD	A	500.000	December 28, 2011
BOAD.O9	BOAD 5% 2006-2014				NC			10 000	10 000	9 250	10 750	183.56	ACD	A	500.000	February 7, 2012
BOAD.O10	BOAD 4.75% 2006-2012				NC			10 000	10 000	9 250	10 750	174.38	ACD	A	475.000	February 7, 2012
BOAM.O2	BOA MALI 6.50% 2009-2014				NC			10 000	10 000	9 250	10 750	560.86	AC	A	565.500	June 23, 2011
BOAN.O1	BOA NIGER 6.50% 2009-2014				NC			9 900	9 900	9 160	10 640	560.86	AC	A	565.500	June 23, 2011
BOAS.O1	BOA SENEGAL 6.50% 2009-2014				NC			10 000	10 000	9 250	10 750	605.99	IF	A	611.000	June 23, 2011
CAAB.O3	CAA BENIN 6.50% 2011-2016	2	10000 / 10000	2	NC			9 900	9 900	9 160	10 640	397.81	ACD	A	650.000	November 9, 2011
CLTB.O2	CELTEL BURKINA 6.35% 2007-2013				NC			10 000	10 000	9 250	10 750	202.22	ACD	S	298.450	17/02-08
EOS.O2	ETAT SENEGAL 5.50% 2007-2012				NC			10 000	10 000	9 250	10 750	370.68	ACD	A	550.000	October 18, 2011
EOS.O3	ETAT SENEGAL 6.75% 2010-2015				NC			10 000	10 000	9 250	10 750	401.30	ACD	A	675.000	November 16, 2011
EOT.O2	ETAT TOGOLAIS 6.50% 2011-2016		/ 10000	373	9 900	200	1 980 000	9 900	9 900	9 160	10 640	172.74	ACD	A	650.000	March 15, 2012
PAAC.O1	PAA 6.95% 2010-2017	49 971	10000 /		NC			10 005	10 005	9 255	10 755	42.80	ACD	S	342.361	28/05-11
PADS.O2	PAD 7% 2010-2017				NC			10 000	10 000	9 250	10 750	Ex-c	ACD	S	304.500	22/06-12
PALC.O1	PALMCI 7% 2009-2016	9 396	10000 /		NC			10 001	10 001	9 255	10 750	328.90	ACD	S	343.000	28/06-12
SHAF.O2	SHELTER AFRIQUE 6% 2008-2014				NC			10 000	10 000	9 250	10 750	49.17	ACD	S	301.639	21/05-11
STRAC.O1	SOTRA 6.80% 2007-2012				NC			9 800	9 800	9 065	10 535	642.73	AC	A	666.400	July 3, 2011
TGTLT.O1	TOGO TELECOM 6.50% 2007-2014				NC			6 000	6 000	5 550	6 450	130.59	ACD	S	188.116	15/02-08
TPBF.O2	TPBF 6.50% 2011-2016	10	9900 /		NC			9 900	9 900	9 160	10 640	323.22	ACD	A	650.000	December 21, 2011
TPCI.O8	TPCI 6.95% 2009-2014				NC			10 000	10 000	9 250	10 750	610.98	ACD	A	696.904	August 5, 2011
TPCI.O9	TPCI 6.25% 2010-2013				NC			9 750	9 750	9 020	10 480	34.25	IF	A	625.000	May 31, 2012
TPCI.O10	TPCI 7% 2010-2017				NC			10 000	10 000	9 250	10 750	503.01	AC	A	700.000	October 1, 2011
TPCI.O11	TPCI 6.5% 2011-2016	3 203	9900 / 10000	325	NC			9 900	9 900	9 160	10 640	496.85	AC	A	650.000	September 15, 2011
TOTAL						200	1 980 000									
KOLAS BOND																
AFD.O1	AFD 5.25% 2008-2016				NC			9 900	9 900	9 160	10 640	143.43	IF	A	523.532	March 12, 2012
TOTAL																
TOTAL-BONDS MARKET						200	1 980 000									

Legend

Type Amort: Type d'Amortissement - IF: IN FINE - AC: AMORTISSEMENT CONSTANT - AD: AMORTISSEMENT DEGRESSIF - ACD: AMORTISSEMENT DIFFERE CONSTANT

Period : Coupons Payment Period - A: Yearly - S: Semi annual - T: Quaterly

Payment date : Interest Payment expiry

Mentions : NC: Unlisted Ex: Ex-coupon ou Ex-right SP: Suspended DIF: Differed

Notices, Decisions, Instructions & Circulars of the day

Notices and instructions are available with National Offices and on the Website of BRVM: www.brvm.org

Erratum:

Calendar of General Meetings - LISTED COMPANIES

June 2012

- June, 21st 2012, Assemblée Générale Mixte - BICI CI.
- June, 21st 2012, Assemblée Générale Ordinaire - VIVO ENERGY CI.
- June, 23rd 2012, Assemblée Générale Ordinaire UNIWAX CI.
- June, 27th 2012, Assemblée Générale Ordinaire CROWN SIEM CI.
- June, 29th 2012, Assemblée Générale Ordinaire SMB CI.
- June, 29th 2012, Assemblée Générale Ordinaire SAFCA CI.