



# Bulletin Officiel de la Cote

## BOURSE REGIONALE DES VALEURS MOBILIERES S.A.

SOCIETE ANONYME AU CAPITAL DE FCFA 3 062 040 000

Siège Social: Abidjan - COTE D'IVOIRE

Siège Social : 18, Rue Joseph Anoma (Rue des Banques) – 01 B.P. 3802 Abidjan 01

Tel : (225) 20 326 685 / 20 326 686 Fax : (225) 20 326 684

Site Internet: [www.brvm.org](http://www.brvm.org)

Bulletin du 05 juin 2012

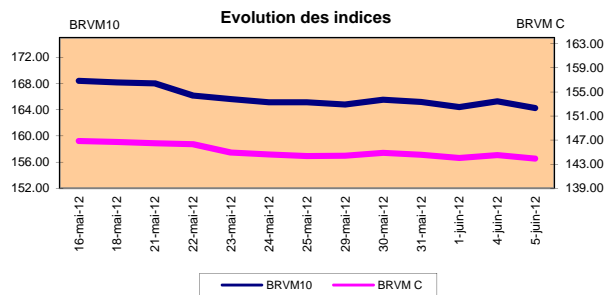
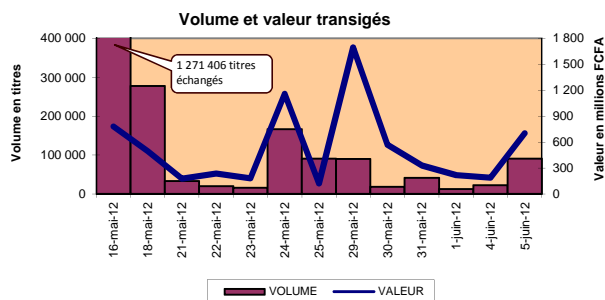
Vol : 15 N° : 107

### Séance du 05 juin 2012

#### Indices de référence

Base = 100 au 15 septembre 1998	Fermeture	Variation		Fermeture Précédente	Capitalisation Boursière en F CFA
		en valeur	en %		
BRVM 10	164.25	-1.04	-0.63%	165.29	2 462 409 691 012
BRVM Composite	143.93	-0.61	-0.43%	144.54	3 288 619 328 662

Capitalisation du marché obligataire ( en F CFA)	800 391 315 000
--	-----------------



#### Indices sectoriels

Base = 100 au 14 juin 1999	Fermeture	Variation		Fermeture Précédente	Nombre de sociétés
		en valeur	en %		
BRVM - Industrie	81.30	-0.06	-0.08%	81.36	12
BRVM - Services Publics	335.35	0.00	0.00%	335.35	4
BRVM - Finances	55.76	0.11	0.20%	55.65	8
BRVM - Transport	203.75	0.95	0.47%	202.80	2
BRVM - Agriculture	444.17	-12.86	-2.81%	457.02	4
BRVM - Distribution	119.69	0.01	0.01%	119.69	7
BRVM - Autres Secteurs	54.20	0.00	0.00%	54.20	1

#### Sommaire du marché

	Volume Transigé	Valeur Totale Transigée (F CFA)	Nombre de Transactions	Nombre de titres échangés	Titres		
					Gains	Pertes	Inchangés
Actions	60 537	402 563 779	138	22	5	5	12
Obligations	30 144	301 436 000	5	4	2	0	2
Droits	0	0	0	0	0	0	0

Titres les plus actifs		Plus fortes hausses			Plus fortes baisses		
Titres	Volume	Titres	Cours	Variation	Titres	Cours	Variation
ECOBANK TRANS. INCORP. TG	53 173	BICI CI	36 000	1000	SOGB CI	75 000	-3 500
TPCI 6,5% 2011-2016	30 000	MOVIS CI	3 500	260	PALM CI	17 500	-1 050
SAPH CI	3 796	SIVOA CI	6 900	100	UNIWAX CI	7 000	-500
SONATEL SN	1 031	SAPH CI	47 010	10	SICABLE CI	31 440	-60
BANK OF AFRICA CI	515	VIVO ENERGY CI	16 505	5	SMB CI	16 995	-5

#### Indices boursiers internationaux

Places financières africaines	Indices	Clôture 5-juin-12	Variation Séance précédente	Indices au 30-déc.-11	Autres places financières	Indices	Clôture 5-juin-12	Variations Séance précédente	Indices au 30-déc.-11
ACCRA (*)	GSE	1 024.23	1.43%	969.03	PARIS (**)	CAC 40	2 965.95	0.39%	3 159.81
CASABLANCA (**)	MADEX	8 235.38	-0.60%	9011.57	LONDRES (**)	FOOTSIE 100	5 260.19	-1.14%	5 572.28
LAGOS (*)	NSE	21 785.37	-0.81%	20,730.63	NEW YORK (**)	DJIA	12 101.46	-0.14%	12,217.56
TUNIS (*)	TUNINDEX	5 036.89	0.03%	4,722.25	TOKYO (*)	NIKKEI 225	8 382.00	1.04%	8,455.35

(\*) Indices de la veille

(\*\*) Indices à 11 H00GMT

#### Coupons annoncés

Symbole	Titre	Coupon		
		Montant net (FCFA)	Date de détachement	Date de paiement
SGBC	SGB CI	3 990	7-juin-12	11-juin-12
CFAC	CFAO CI	299.7	14-juin-12	18-juin-12
SPHC	SAPH CI	6 930	20-juin-12	22-juin-12

ND: Non Disponible

MARCHÉ DES ACTIONS

Séance du 05 juin 2012

Symbole	Titre	Classe de Capitalisation Boursière	Qté	Cours Ach. / Vend.	Qté	Cours du jour	Volume	Valeur	Cours Précéd.	Séance prochaine			Dernier dividende Payé		Cours extrêmes de l'année	
										Cours Référence	Ecart maximum		Montant net	Date	Plus Bas	Plus Haut
<b>SECTEUR - INDUSTRIE</b>																
CABC	SICABLE CI	C	244	31440 / 31500	83	31 440	258	8 111 520	31 500	31 440	29 085	33 795	2 250	31-mai-12	29 000	32 500
FTSC	FILTISAC CI	C	33	2800 / 2805	46	2 805	54	151 470	2 805	2 805	2 595	3 015	321	19-juil-10	2 500	3 485
NEIC	NEI-CEDA CI	C	10	2700 / 2775	8	NC			2 775	2 775	2 570	2 980	225	28-juin-01	2 775	3 000
NTLC	NESTLE CI	B		/ 44000	4	NC			46 000	46 000	42 550	49 450	630	12-août-11	43 000	48 000
SEMC	CROWN SIEM CI	B	34	22010 / 30000	30	NC			22 010	22 010	20 360	23 660	675	28-sept-11	21 995	23 640
SIVC	SIVOA CI	C	2	6900 / 7500	150	6 900	70	483 000	6 800	6 900	6 385	7 415	540	13-sept-11	6 200	8 490
SLBC	SOLIBRA CI	A	288	186500 /		NC			186 500	186 500	172 515	200 485	16 380	02-mai-12	163 000	186 500
SMBC	SMB CI	B		/ 16995	24	16 995	50	849 750	17 000	16 995	15 725	18 265	344	14-sept-11	16 995	20 425
STBC	SITAB CI	B	35	67010 / 68000	10	67 010	500	33 505 000	67 010	67 010	61 985	72 035	8 399	10-avr-12	63 000	80 000
TTRC	TRITURAF CI-Ste en Liquidation	C		/ 700	330	NC			800	800	740	860	1 440	19-juil-02	800	1 000
UNLC	UNILEVER CI	B	1	38000 / 40000	23	NC			40 000	40 000	37 000	43 000	2 421	02-juil-10	38 000	40 005
UNXC	UNIWAX CI	C	16	7000 / 7500	34	7 000	8	56 000	7 500	7 000	6 475	7 525	1 350	06-juin-03	6 450	9 675
<b>TOTAL</b>							<b>940</b>	<b>43 156 740</b>								
<b>SECTEUR - SERVICES PUBLICS</b>																
CIEC	CIE CI	B	37	19000 / 20000	29	20 000	5	100 000	20 000	20 000	18 500	21 500	2 052	31-mai-12	16 500	25 850
ONTBF	ONATEL BF	A	2	38400 / 39500	21	NC			40 000	40 000	37 000	43 000	2 450	01-juin-12	38 000	44 000
SDCC	SODE CI	B	20	20000 / 23000	122	23 000	48	1 104 000	23 000	23 000	21 275	24 725	2 430	31-mai-12	18 000	28 975
SNTS	SONATEL SN	A	14	113200 / 114000	143	114 000	1 031	117 534 000	114 000	114 000	105 450	122 550	13 050	03-mai-12	105 000	130 010
<b>TOTAL</b>							<b>1 084</b>	<b>118 738 000</b>								
<b>SECTEUR - FINANCES</b>																
BICC	BICI CI	B	25	35000 / 36000	86	36 000	41	1 476 000	35 000	36 000	33 300	38 700	432	24-oct-11	31 000	37 625
BOAB	BANK OF AFRICA BN	B	315	54000 /		54 000	368	19 872 000	54 000	54 000	49 950	58 050	3 720	07-mai-12	48 000	55 000
BOABF	BANK OF AFRICA BF	B	47	36600 /		36 600	3	109 800	36 600	36 600	33 855	39 345	2 625	02-mai-12	32 000	36 600
BOAC	BANK OF AFRICA CI	B	168	28500 / 29000	7	28 500	515	14 677 500	28 500	28 500	26 365	30 635	1 800	02-juin-10	25 500	29 500
BOAN	BANK OF AFRICA NG	B	990	32500 / 37250	7	32 500	8	260 000	32 500	32 500	30 065	34 935	2 250	13-avr-11	30 000	43 100
ETIT	ECOBANK TRANS. INCORP. TG	A	354 143	37 / 38	61 342	38	53 173	2 020 574	38	38	36	40	1 828	27-juil-11	36	45
SAFC	SAFCA CI	C	10	17000 / 20000	8	NC			20 000	20 000	18 500	21 500	1 440	29-juil-11	17 000	20 000
SGBC	SGB CI	A	28	42500 / 42500	5	NC			42 000	42 000	38 850	45 150	3 992	09-sept-11	35 100	45 000
<b>TOTAL</b>							<b>54 108</b>	<b>38 415 874</b>								
<b>SECTEUR - TRANSPORT</b>																
SDSC	BOLLORE AFRICA LOGISTICS CI	B	754	40000 / 43000	32	NC			40 000	40 000	37 000	43 000	4 660	24-mai-12	39 900	48 000
SVOC	MOVIS CI	C	4	3500 /		3 500	14	49 000	3 240	3 500	3 240	3 760	270	05-juil-99	2 700	3 500
<b>TOTAL</b>							<b>14</b>	<b>49 000</b>								
<b>SECTEUR - AGRICULTURE</b>																
PALC	PALM CI	A	2 125	15000 / 17500	146	17 500	311	5 442 500	18 550	17 500	16 190	18 810	810	01-juin-12	15 000	21 005
SICC	SICOR CI	C	10	3000 / 3750	21	NC			3 795	3 795	3 515	4 075	1 919	25-sept-00	3 795	3 795
SOGC	SOGB CI	A	176	75000 / 78500	72	75 000	218	16 350 000	78 500	75 000	69 375	80 625	8 334	27-juin-11	52 000	80 625
SPHC	SAPH CI	A	785	47010 / 47500	58	47 010	3 796	178 449 960	47 000	47 010	43 485	50 535	6 930	22-sept-11	39 000	53 000
<b>TOTAL</b>							<b>4 325</b>	<b>200 242 460</b>								
<b>SECTEUR - DISTRIBUTION</b>																
ABJC	SERVAIR ABIDJAN CI	C	10	6400 / 6400	100	DIF			6 475	6 440	5 960	6 920	225	13-juil-00	6 475	9 500
BNBC	BERNABE CI	B	527	34000 / 35000	10	34 000	15	510 000	34 000	34 000	31 450	36 550	3 150	27-juil-11	25 500	34 000
CFAC	CFAO CI	B	188	20000 /		NC			20 000	20 000	18 500	21 500	987	21-juil-11	14 000	20 550
PRSC	TRACTAFRIC MOTORS CI	B	1	87800 / 87800	53	NC			90 300	81750 Ex-c	75 620	87 880	8 550	24-mai-12	80 000	90 300
SHEC	VIVO ENERGY CI	B	53	16505 / 18000	487	16 505	41	676 705	16 500	16 505	15 270	17 740	828	31-août-11	12 500	19 805
SRIC	SARI CI	C	15	37650 /		NC			35 015	35 015	32 390	37 640	2 309	21-juil-11	33 245	35 735
TTLC	TOTAL CI	B	1 471	77500 / 80000	3	77 500	10	775 000	77 500	77 500	71 690	83 310	2 170	10-août-11	70 000	80 050
<b>TOTAL</b>							<b>66</b>	<b>1 961 705</b>								
<b>AUTRES SECTEURS</b>																
STAC	SETAO CI	C		/ 4390	1	NC			4 390	4 390	4 065	4 715			4 390	4 800
<b>TOTAL</b>																
<b>TOTAL - Marché des actions</b>							<b>60 537</b>	<b>402 563 779</b>								

**Légende:**

(\*) le capital de la société contient des actions de priorités convertibles au bout de 3 - 5 ans en actions ordinaire

Mentions : NC: Non Coté Ex: Ex-coupon ou Ex-droit SP: Suspendu DIF: Différé

**Classe de Capitalisation Boursière :**

**A** Sociétés ayant une capitalisation boursière Supérieure à 100 milliards FCFA.

**B** Sociétés ayant une capitalisation boursière Comprise entre 10 milliards FCFA et 100 milliards FCFA.

**C** Sociétés ayant une capitalisation boursière Inférieure ou égale à 10 milliards FCFA.

**MARCHÉ DES DROITS**

Symbole	Titre	Qté	Cours Ach. / Vend.	Qté	Cours du jour	Volume	Valeur	Cours Précéd.	Séance prochaine		Parité	Période de Négociation	
									Cours Référence	Ecart maximum		Début	Fin
<b>TOTAL-Marché des droits</b>													

Parité: y pour x signifie y droits pour x action nouvelle

**MARCHÉ DES OBLIGATIONS**

Séance du 05 juin 2012

Symbole	Titre	Qté	Cours Ach. / Vend.	Qté	Cours du jour	Volume	Valeur	Cours Précéd.	Séance prochaine		Coupon couru	Type Amort	Coupon d'intérêt			
									Cours Référence	Ecart max			Période	Montant net	Eché.	
<b>OBLIGATIONS REGIONALES</b>																
BIDC.O1	BIDC 5.60% 2006-2013				NC			10 000	10 000	9 250	10 750	457.49	ACD	A	560.000	11-août
BIDC.O2	BIDC 6.75 % 2010-2017				NC			10 000	10 000	9 250	10 750	114.34	ACD	S	337.500	04/04-10
BOAB.O2	BOA BENIN 6.20% 2009-2014				NC			9 900	9 900	9 160	10 640	554.14	AC	A	582.800	23-juin
BOABF.O2	BOA BURKINA F. 6.20% 2009-2014				NC			10 000	10 000	9 250	10 750	554.14	AC	A	582.800	23-juin
BOAC.O1	BOA - CI 6.20% 2009-2014	90	9800 /		NC			10 000	10 000	9 250	10 750	577.72	AC	A	607.600	23-juin
BOAD.O7	BOAD 5% 2005-2013				NC			10 000	10 000	9 250	10 750	219.18	ACD	A	500.000	28-déc
BOAD.O9	BOAD 5% 2006-2014				NC			10 000	10 000	9 250	10 750	163.01	ACD	A	500.000	07-févr
BOAD.O10	BOAD 4.75% 2006-2012				NC			10 000	10 000	9 250	10 750	154.86	ACD	A	475.000	07-févr
BOAM.O2	BOA MALI 6.50% 2009-2014				NC			10 000	10 000	9 250	10 750	537.69	AC	A	565.500	23-juin
BOAN.O1	BOA NIGER 6.50% 2009-2014				NC			9 900	9 900	9 160	10 640	537.69	AC	A	565.500	23-juin
BOAS.O1	BOA SENEGAL 6.50% 2009-2014				NC			9 800	9 800	9 065	10 535	580.95	IF	A	611.000	23-juin
CAAB.O3	CAA BENIN 6.50% 2011-2016			9 900	40	396 000		9 900	9 900	9 160	10 640	371.17	ACD	A	650.000	09-nov
CLTB.O2	CELTEL BURKINA 6.35% 2007-2013				NC			10 000	10 000	9 250	10 750	177.76	ACD	S	298.450	17/02-08
EOS.O2	ETAT SENEGAL 5.50% 2007-2012				NC			10 000	10 000	9 250	10 750	348.08	ACD	A	550.000	18-oct
EOS.O3	ETAT SENEGAL 6.75% 2010-2015				NC			10 000	10 000	9 250	10 750	373.56	ACD	A	675.000	16-nov
EOT.O2	ETAT TOGOLAIS 6.50% 2011-2016				NC			9 900	9 900	9 160	10 640	146.03	ACD	A	650.000	15-mars
PAAC.O1	PAA 6.95% 2010-2017	50 000	9900 /		10 000	14	140 000	9 900	10 000	9 250	10 750	14.89	ACD	S	342.361	28/05-11
PADS.O2	PAD 7% 2010-2017				NC			10 000	10 000	9 250	10 750	276.97	ACD	S	304.500	22/06-12
PALC.O1	PALMCI 7% 2009-2016	50 815	9900 /		10 000	90	900 000	10 000	10 000	9 250	10 750	300.71	ACD	S	343.000	28/06-12
SEM.O1	SEMA 6.85% 2007-2012				SP			10 000	10 000	9 250	10 750	316.75	ACD	S	297.975	24/05-11
SHAF.O2	SHELTER AFRIQUE 6% 2008-2014				NC			10 000	10 000	9 250	10 750	24.59	ACD	S	301.639	21/05-11
STRAC.O1	SOTRA 6.80% 2007-2012				NC			9 800	9 800	9 065	10 535	615.42	AC	A	666.400	03-juil
TGTLT.O1	TOGO TELECOM 6.50% 2007-2014				NC			5 910	5 910	5 470	6 350	115.04	ACD	S	188.116	15/02-08
TPBF.O2	TPBF 6.50% 2011-2016				NC			9 900	9 900	9 160	10 640	296.58	ACD	A	650.000	21-déc
TPCI.O8	TPCI 6.95% 2009-2014	7	9800 / 9800	18	NC			9 900	9 900	9 160	10 640	582.34	ACD	A	696.904	05-août
TPCI.O9	TPCI 6.25% 2010-2013				NC			9 750	9 750	9 020	10 480	8.56	IF	A	625.000	31-mai
TPCI.O10	TPCI 7% 2010-2017				NC			10 000	10 000	9 250	10 750	474.32	AC	A	700.000	01-oct
TPCI.O11	TPCI 6.5% 2011-2016	3 288	9900 / 10000	70 020	10 000	30 000	300 000 000	9 800	10 000	9 250	10 750	470.14	AC	A	650.000	15-sept
<b>TOTAL</b>						<b>30 144</b>	<b>301 436 000</b>									
<b>OBLIGATIONS KOLAS</b>																
AFD.O1	AFD 5.25% 2008-2016				NC			9 900	9 900	9 160	10 640	121.92	IF	A	523.532	12-mars
<b>TOTAL</b>																
<b>TOTAL-Marché des obligations</b>						<b>30 144</b>	<b>301 436 000</b>									

**Légende:**

Type Amort: Type d'Amortissement - IF: IN FINE - AC: AMORTISSEMENT CONSTANT - AD: AMORTISSEMENT DEGRESSIF - ACD: AMORTISSEMENT DIFFERE CONSTANT

Période : Périodicité de paiement des coupons - A: annuelle - S: Semestrielle - T: Trimestrielle

Eché. : Echéance de paiement des intérêts

Mentions : NC: Non Coté Ex: Ex-coupon ou Ex-droit SP: Suspendu DIF: Différé

**Avis, Décisions, Instructions & Circulaires du jour**

 Les Avis et Instructions sont disponibles auprès des Antennes Nationales de Bourse et sur le site internet de la BRVM : [www.brvm.org](http://www.brvm.org)
**Erratum:**
**Calendrier des Assemblées Générales 2012**
**Juin 2012**

- 05 juin 2012, Assemblée Générale Ordinaire de SERVAIR ABIDJAN CI.
- 07 juin 2012, Assemblée Générale Ordinaire de NEI-CEDA CI.
- 08 juin 2012, Assemblée Générale Ordinaire de UNILEVER CI.
- 12 juin 2012, Assemblée Générale Ordinaire de SOGB CI.
- 14 juin 2012, Assemblée Générale Ordinaire BERNABE CI.
- 15 juin 2012, Assemblée Générale Mixte de Ecobank Trans. Incorporated TOGO.
- 21 juin 2012, Assemblée Générale Mixte de BIC CI.



# Official Newsletter

## BOURSE REGIONALE DES VALEURS MOBILIERES S.A.

LIMITED COMPANY, CAPITAL XOF 3 062 040 000  
 Head Office: Abidjan - COTE D'IVOIRE  
 Address: 18, Rue Joseph Anoma (Rue des Banques) – 01 B.P. 3802 Abidjan  
 Tel: (225) 20 326 685 / 20 326 686 Fax : (225) 20 326 684  
 Website : [www.brvm.org](http://www.brvm.org)

June 5, 2012

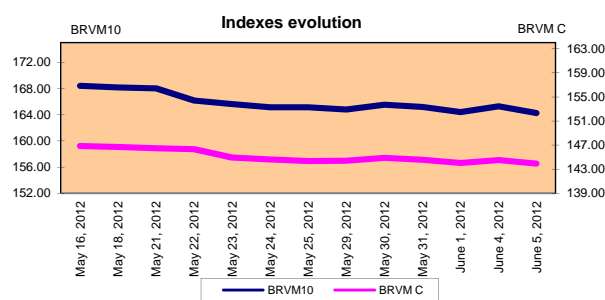
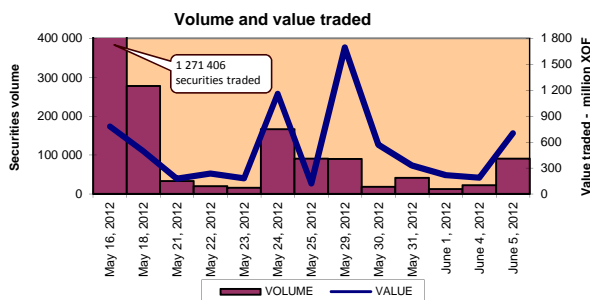
Vol : 15 N° : 107

### June 5, 2012 Session

#### References Indexes

Base = 100 To September 15th, 1998	Close	Change		Previous Close	Market Capitalization XOF
		Value	%		
BRVM 10	164.25	-1.04	-0.63%	165.29	2 462 409 691 012
BRVM Composite	143.93	-0.61	-0.43%	144.54	3 288 619 328 662

<b>Bonds Market Capitalization ( XOF)</b>	<b>800 391 315 000</b>
---	------------------------



#### Sectoral Indexes

Base = 100 on June 14th, 1999	Close	Change		Previous Close	Number of Companies
		Value	%		
BRVM - Industry	81.30	-0.06	-0.08%	81.36	12
BRVM - Services Publics	335.35	0.00	0.00%	335.35	4
BRVM - Financial	55.76	0.11	0.20%	55.65	8
BRVM - Transportation	203.75	0.95	0.47%	202.80	2
BRVM - Agriculture	444.17	-12.86	-2.81%	457.02	4
BRVM - Distribution	119.69	0.01	0.01%	119.69	7
BRVM - Others Sectors	54.20	0.00	0.00%	54.20	1

#### Market Summary

	Volume Traded	Total Value Tradede (F CFA)	Number of Transactions	Number of securities Traded	securities		
					Gains	Losses	traded
Stocks	60 537	402 563 779	138	22	5	5	12
Bonds	30 144	301 436 000	5	4	2	0	2
Rights	0	0	0	0	0	0	0

Most Actives securities		Raise			Drop		
securities	Volume	securities	Price	Change	securities	Price	Change
ECOBANK TRANS. INCORP. TG	53 173	BICI CI	36 000	1000	SOGB CI	75 000	-3 500
TPCI 6,5% 2011-2016	30 000	MOVIS CI	3 500	260	PALM CI	17 500	-1 050
SAPH CI	3 796	SIVOA CI	6 900	100	UNIWAX CI	7 000	-500
SONATEL SN	1 031	SAPH CI	47 010	10	SICABLE CI	31 440	-60
BANK OF AFRICA CI	515	VIVO ENERGY CI	16 505	5	SMB CI	16 995	-5

#### International Exchange indexes

African exchanges	Indexes	Close 5-juin-12	Changes Previous Close Session	indexes 30-déc.-11	Others exchanges	Indexes	Close 5-juin-12	Changes Previous Close Session	Indexes 30-déc.-11
CASABLANCA (**)	MADEX	8 235.38	-0.60%	9011.57	LONDRES (**)	FOOTSIE 100	5 260.19	-1.14%	5 572,28
LAGOS (*)	NSE	21 785.37	-0.81%	20,730.63	NEW YORK (**)	DJIA	12 101.46	-0.14%	12 217,56
TUNIS (*)	TUNINDEX	5 036.89	0.03%	4,722.25	TOKYO (*)	NIKKEI 225	8 382.00	1.04%	8 455,35

(\*) Indexes of the day before

(\*\*) Indexes at 11 H00 GMT

#### Announced Coupons

Symbol	securities	Coupon		
		Net Income (XOF)	Detachment Date	Payment Date
SGBC	SGB CI	3 990	June 7, 2012	June 11, 2012
CFAC	CFAO CI	299.7	June 14, 2012	June 18, 2012
SPHC	SAPH CI	6 930	June 20, 2012	June 22, 2012

ND: Not Available

STOCKS MARKET

June 5th, 2012 Session

Symbol	Security	Classify Stock exchange Capitalization	Qty	Price Bid./Ask.	Qty	Curr. Price	Volume	Value	Previous Price	Next Session			Dividend paid		Year 2012	
										Price Réference	Price Range	Net Income	Date	Low	High	
<b>INDUSTRY - SECTOR</b>																
CABC	SICABLE CI	C	244	31440 / 31500	83	31 440	258	8 111 520	31 500	31 440	29 085	33 795	2 250	May 31, 2012	29 000	32 500
FTSC	FILTISAC CI	C	33	2800 / 2805	46	2 805	54	151 470	2 805	2 805	2 595	3 015	321	July 19, 2010	2 500	3 485
NEIC	NEI-CEDA CI	C	10	2700 / 2775	8	NC			2 775	2 775	2 570	2 980	225	June 28, 2001	2 775	3 000
N TLC	NESTLE CI	B		/ 44000	4	NC			46 000	46 000	42 550	49 450	630	August 12, 2011	43 000	48 000
SEMC	CROWN SIEM CI	B	34	22010 / 30000	30	NC			22 010	22 010	20 360	23 660	675	September 28, 2011	21 995	23 640
SIVC	SIVOA CI	C	2	6900 / 7500	150	6 900	70	483 000	6 800	6 900	6 385	7 415	540	September 13, 2011	6 200	8 490
SLBC	SOLIBRA CI	A	288	186500 /		NC			186 500	186 500	172 515	200 485	16 380	May 2, 2012	163 000	186 500
SMBC	SMB CI	B		/ 16995	24	16 995	50	849 750	17 000	16 995	15 725	18 265	344	September 14, 2011	16 995	20 425
STBC	SITAB CI	B	35	67010 / 68000	10	67 010	500	33 505 000	67 010	67 010	61 985	72 035	8 399	April 10, 2012	63 000	80 000
TTRC	TRITURAF CI-Company in Liquidation	C		/ 700	330	NC			800	800	740	860	1 440	July 19, 2002	800	1 000
UNLC	UNILEVER CI	B	1	38000 / 40000	23	NC			40 000	40 000	37 000	43 000	2 421	July 2, 2010	38 000	40 005
UNXC	UNIWAH CI	C	16	7000 / 7500	34	7 000	8	56 000	7 500	7 000	6 475	7 525	1 350	June 6, 2003	6 450	9 675
<b>TOTAL</b>							<b>940</b>	<b>43 156 740</b>								
<b>PUBLICS UTILITIES - SECTOR</b>																
CIEC	CIE CI	B	37	19000 / 20000	29	20 000	5	100 000	20 000	20 000	18 500	21 500	2 052	May 31, 2012	16 500	25 850
ONTBF	ONATEL BF	A	2	38400 / 39500	21	NC			40 000	40 000	37 000	43 000	2 450	June 1, 2012	38 000	44 000
SDCC	SODE CI	B	20	20000 / 23000	122	23 000	48	1 104 000	23 000	23 000	21 275	24 725	2 430	May 31, 2012	18 000	28 975
SNTS	SONATEL SN	A	14	113200 / 114000	143	114 000	1 031	117 534 000	114 000	114 000	105 450	122 550	13 050	May 3, 2012	105 000	130 010
<b>TOTAL</b>							<b>1 084</b>	<b>118 738 000</b>								
<b>FINANCIAL - SECTOR</b>																
BICC	BICI CI	B	25	35000 / 36000	86	36 000	41	1 476 000	35 000	36 000	33 300	38 700	432	October 24, 2011	31 000	37 625
BOAB	BANK OF AFRICA BN	B	315	54000 /		54 000	368	19 872 000	54 000	54 000	49 950	58 050	3 720	May 7, 2012	48 000	55 000
BOABF	BANK OF AFRICA BF	B	47	36600 /		36 600	3	109 800	36 600	36 600	33 855	39 345	2 625	May 2, 2012	32 000	36 600
BOAC	BANK OF AFRICA CI	B	168	28500 / 29000	7	28 500	515	14 677 500	28 500	28 500	26 365	30 635	1 800	June 2, 2010	25 500	29 500
BOAN	BANK OF AFRICA NG	B	990	32500 / 37250	7	32 500	8	260 000	32 500	32 500	30 065	34 935	2 250	April 13, 2011	30 000	43 100
ETIT	ECOBANK TRANS. INCORP. TG	A	354 143	37 / 38	61 342	38	53 173	2 020 574	38	38	36	40	1 828	July 27, 2011	36	45
SAFC	SAFCA CI	C	10	17000 / 20000	8	NC			20 000	20 000	18 500	21 500	1 440	July 29, 2011	17 000	20 000
SGB C	SGB CI	A	28	42500 / 42500	5	NC			42 000	42 000	38 850	45 150	3 992	September 9, 2011	35 100	45 000
<b>TOTAL</b>							<b>54 108</b>	<b>38 415 874</b>								
<b>TRANSPORTATION - SECTOR</b>																
SDSC	BOLLORE AFRICA LOGISTICS CI	B	754	40000 / 43000	32	NC			40 000	40 000	37 000	43 000	4 660	May 24, 2012	39 900	48 000
SVOC	MOVIS CI	C	4	3500 /		3 500	14	49 000	3 240	3 500	3 240	3 760	270	July 5, 1999	2 700	3 500
<b>TOTAL</b>							<b>14</b>	<b>49 000</b>								
<b>AGRICULTURE - SECTOR</b>																
PALC	PALM CI	A	2 125	15000 / 17500	146	17 500	311	5 442 500	18 550	17 500	16 190	18 810	810	June 1, 2012	15 000	21 005
SICC	SICOR CI	C	10	3000 / 3750	21	NC			3 795	3 795	3 515	4 075	1 919	September 25, 2000	3 795	3 795
SOGC	SOGB CI	A	176	75000 / 78500	72	75 000	218	16 350 000	78 500	75 000	69 375	80 625	8 334	June 27, 2011	52 000	80 625
SPHC	SAPH CI	A	785	47010 / 47500	58	47 010	3 796	178 449 960	47 000	47 010	43 485	50 535	6 930	September 22, 2011	39 000	53 000
<b>TOTAL</b>							<b>4 325</b>	<b>200 242 460</b>								
<b>DISTRIBUTION - SECTOR</b>																
ABJC	SERVAIR ABIDJAN CI	C	10	6400 / 6400	100	DIF			6 475	6 440	5 960	6 920	225	July 13, 2000	6 475	9 500
BNBC	BERNABE CI	B	527	34000 / 35000	10	34 000	15	510 000	34 000	34 000	31 450	36 550	3 150	July 27, 2011	25 500	34 000
CFAC	CFAO CI	B	188	20000 /		NC			20 000	20 000	18 500	21 500	987	July 21, 2011	14 000	20 550
PRSC	TRACTAFRIC MOTORS CI	B	1	87800 / 87800	53	NC			90 300	81750 Ex-c	75 620	87 880	8 550	May 24, 2012	80 000	90 300
SHEC	VIVO ENERGY CI	B	53	16505 / 18000	487	16 505	41	676 705	16 500	16 505	15 270	17 740	828	August 31, 2011	12 500	19 805
SRIC	SARI CI	C	15	37650 /		NC			35 015	35 015	32 390	37 640	2 309	July 21, 2011	33 245	35 735
T TLC	TOTAL CI	B	1 471	77500 / 80000	3	77 500	10	775 000	77 500	77 500	71 690	83 310	2 170	August 10, 2011	70 000	80 050
<b>TOTAL</b>							<b>66</b>	<b>1 961 705</b>								
<b>OTHERS SECTORS</b>																
STAC	SETAO CI	C		/ 4390	1	NC			4 390	4 390	4 065	4 715			4 390	4 800
<b>TOTAL</b>																
<b>TOTAL - STOCKS MARKET</b>							<b>60 537</b>	<b>402 563 779</b>								

Legend

(\*) the capital of the company includes convertible preference shares after 3 to 5 years into common shares.

Mentions : NC: Unlisted Ex: Ex-coupon or Ex-right SP: Suspended DIF: Differed

Classify Stock exchange Capitalization :

- A: Companies having a stock exchange capitalization Higher than XOF 100 billion.
- B: Companies having a stock exchange capitalization Ranging between XOF 10 billion and XOF 100 billion.
- C: Companies having a Lower stock exchange capitalization or equalizes to XOF 10 billion.

RIGHTS MARKET

Symbol	Security	Qty	Price Bid./Ask.	Qty	Curr. Price	Volume	Value	Previous Price	Next Session		Parity	Trading Period	
									Reference Price	Price Range		Start	End
<b>TOTAL-RIGHTS MARKET</b>													

Parity: y to x means y rights for x new shares.

**BONDS MARKET**

June 5th 2012 Session

Symbol	Security	Qty	Price Bid./Ask.	Qty	Curr. Price	Volume	Value	Previous Price	Next Session		Coupon Income	Type Amort	Bond Coupon			
									Price Référence	Price Range			Period	Net Income	Payment date	
<b>REGIONAL BOND</b>																
BIDC.O1	BIDC 5.60% 2006-2013				NC			10 000	10 000	9 250	10 750	457.49	ACD	A	560.000	August 11, 2011
BIDC.O2	BIDC 6.75 % 2010-2017				NC			10 000	10 000	9 250	10 750	114.34	ACD	S	337.500	04/04-10
BOAB.O2	BOA BENIN 6.20% 2009-2014				NC			9 900	9 900	9 160	10 640	554.14	AC	A	582.800	June 23, 2011
BOABF.O2	BOA BURKINA F. 6.20% 2009-2014				NC			10 000	10 000	9 250	10 750	554.14	AC	A	582.800	June 23, 2011
BOAC.O1	BOA - CI 6.20% 2009-2014	90	9800 /		NC			10 000	10 000	9 250	10 750	577.72	AC	A	607.600	June 23, 2011
BOAD.O7	BOAD 5% 2005-2013				NC			10 000	10 000	9 250	10 750	219.18	ACD	A	500.000	December 28, 2011
BOAD.O9	BOAD 5% 2006-2014				NC			10 000	10 000	9 250	10 750	163.01	ACD	A	500.000	February 7, 2012
BOAD.O10	BOAD 4.75% 2006-2012				NC			10 000	10 000	9 250	10 750	154.86	ACD	A	475.000	February 7, 2012
BOAM.O2	BOA MALI 6.50% 2009-2014				NC			10 000	10 000	9 250	10 750	537.69	AC	A	565.500	June 23, 2011
BOAN.O1	BOA NIGER 6.50% 2009-2014				NC			9 900	9 900	9 160	10 640	537.69	AC	A	565.500	June 23, 2011
BOAS.O1	BOA SENEGAL 6.50% 2009-2014				NC			9 800	9 800	9 065	10 535	580.95	IF	A	611.000	June 23, 2011
CAAB.O3	CAA BENIN 6.50% 2011-2016				9 900	40	396 000	9 900	9 900	9 160	10 640	371.17	ACD	A	650.000	November 9, 2011
CLTB.O2	CELTEL BURKINA 6.35% 2007-2013				NC			10 000	10 000	9 250	10 750	177.76	ACD	S	298.450	17/02-08
EOS.O2	ETAT SENEGAL 5.50% 2007-2012				NC			10 000	10 000	9 250	10 750	348.08	ACD	A	550.000	October 18, 2011
EOS.O3	ETAT SENEGAL 6.75% 2010-2015				NC			10 000	10 000	9 250	10 750	373.56	ACD	A	675.000	November 16, 2011
EOT.O2	ETAT TOGOLAIS 6.50% 2011-2016				NC			9 900	9 900	9 160	10 640	146.03	ACD	A	650.000	March 15, 2012
PAAC.O1	PAA 6.95% 2010-2017	50 000	9900 /		10 000	14	140 000	9 900	10 000	9 250	10 750	14.89	ACD	S	342.361	28/05-11
PADS.O2	PAD 7% 2010-2017				NC			10 000	10 000	9 250	10 750	276.97	ACD	S	304.500	22/06-12
PALC.O1	PALMCI 7% 2009-2016	50 815	9900 /		10 000	90	900 000	10 000	10 000	9 250	10 750	300.71	ACD	S	343.000	28/06-12
SEM.O1	SEMA 6.85% 2007-2012				SP			10 000	10 000	9 250	10 750	316.75	ACD	S	297.975	24/05-11
SHAF.O2	SHELTER AFRIQUE 6% 2008-2014				NC			10 000	10 000	9 250	10 750	24.59	ACD	S	301.639	21/05-11
STRAC.O1	SOTRA 6.80% 2007-2012				NC			9 800	9 800	9 065	10 535	615.42	AC	A	666.400	July 3, 2011
TGTLT.O1	TOGO TELECOM 6.50% 2007-2014				NC			5 910	5 910	5 470	6 350	115.04	ACD	S	188.116	15/02-08
TPBF.O2	TPBF 6.50% 2011-2016				NC			9 900	9 900	9 160	10 640	296.58	ACD	A	650.000	December 21, 2011
TPCI.O8	TPCI 6.95% 2009-2014	7	9800 / 9800	18	NC			9 900	9 900	9 160	10 640	582.34	ACD	A	696.904	August 5, 2011
TPCI.O9	TPCI 6.25% 2010-2013				NC			9 750	9 750	9 020	10 480	8.56	IF	A	625.000	May 31, 2012
TPCI.O10	TPCI 7% 2010-2017				NC			10 000	10 000	9 250	10 750	474.32	AC	A	700.000	October 1, 2011
TPCI.O11	TPCI 6.5% 2011-2016	3 288	9900 / 10000	70 020	10 000	30 000	300 000 000	9 800	10 000	9 250	10 750	470.14	AC	A	650.000	September 15, 2011
<b>TOTAL</b>						<b>30 144</b>	<b>301 436 000</b>									
<b>KOLAS BOND</b>																
AFD.O1	AFD 5.25% 2008-2016				NC			9 900	9 900	9 160	10 640	121.92	IF	A	523.532	March 12, 2012
<b>TOTAL</b>																
<b>TOTAL-BONDS MARKET</b>						<b>30 144</b>	<b>301 436 000</b>									

**Legend**

Type Amort: Type d'Amortissement - IF: IN FINE - AC: AMORTISSEMENT CONSTANT - AD: AMORTISSEMENT DEGRESSIF - ACD: AMORTISSEMENT DIFFERE CONSTANT

Period: Coupons Payment Period - A: Yearly - S: Semi annual - T: Quarterly

Payment date: Interest Payment expiry

Mentions: NC: Unlisted Ex: Ex-coupon ou Ex-right SP: Suspended DIF: Differed

**Notices, Decisions, Instructions & Circulars of the day**

Notices and instructions are available with National Offices and on the Website of BRVM: [www.brvm.org](http://www.brvm.org)

**Erratum:**

**Calendar of General Meetings - LISTED COMPANIES**

**June 2012**

- June, 5th 2012, Assemblée Générale Ordinaire - SERVAIR ABIDJAN CI.
- June, 7th 2012, Assemblée Générale Ordinaire - NEI-CEDA CI.
- June, 8th 2012, Assemblée Générale Ordinaire - UNILEVER CI.
- June, 12nd 2012, Assemblée Générale Ordinaire - SOGB CI.
- June, 14th 2012, Assemblée Générale Ordinaire - BERNABE CI.
- June, 15th 2012, Assemblée Générale Mixte - Ecobank Trans. Incorporated TOGO.
- June, 21st 2012, Assemblée Générale Mixte - BICI CI.