



# Bulletin Officiel de la Cote

## BOURSE REGIONALE DES VALEURS MOBILIERES S.A.

SOCIETE ANONYME AU CAPITAL DE FCFA 3 062 040 000  
 Siège Social: Abidjan - COTE D'IVOIRE  
 Siège Social : 18, Rue Joseph Anoma (Rue des Banques) – 01 B.P. 3802 Abidjan 01  
 Tel: (225) 20 326 685 / 20 326 686 Fax : (225) 20 326 684  
 Site Internet: [www.brvm.org](http://www.brvm.org)

Bulletin du 29 mai 2012

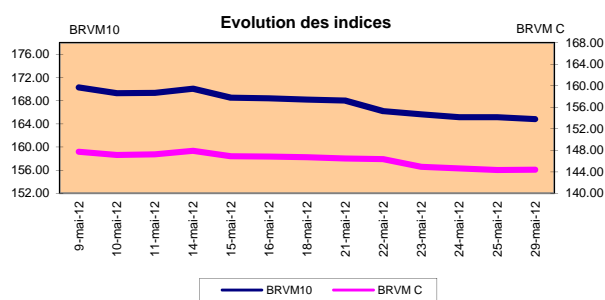
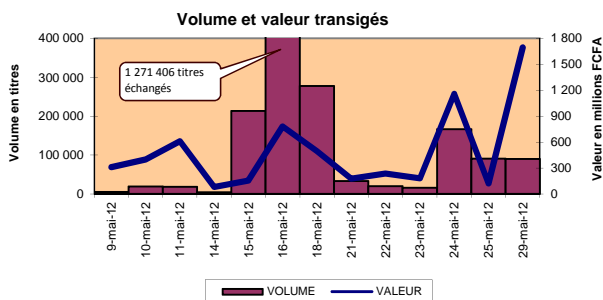
Vol : 15 N° : 102

### Séance du 29 mai 2012

#### Indices de référence

Base = 100 au 15 septembre 1998	Fermeture	Variation		Fermeture Précédente	Capitalisation Boursière en F CFA
		en valeur	en %		
BRVM 10	164.80	-0.34	-0.21%	165.14	2 470 705 601 082
BRVM Composite	144.41	0.04	0.03%	144.37	3 299 646 701 057

Capitalisation du marché obligataire ( en F CFA)	797 969 989 100
--	-----------------



#### Indices sectoriels

Base = 100 au 14 juin 1999	Fermeture	Variation		Fermeture Précédente	Nombre de sociétés
		en valeur	en %		
BRVM - Industrie	81.34	0.00	0.00%	81.34	12
BRVM - Services Publics	335.37	1.35	0.40%	334.02	4
BRVM - Finances	55.63	-0.03	-0.06%	55.67	8
BRVM - Transport	205.18	2.39	1.18%	202.80	2
BRVM - Agriculture	454.62	-3.82	-0.83%	458.44	4
BRVM - Distribution	119.32	0.00	0.00%	119.33	7
BRVM - Autres Secteurs	54.20	0.00	0.00%	54.20	1

#### Sommaire du marché

	Volume Transigé	Valeur Totale Transigée (F CFA)	Nombre de Transactions	Nombre de titres échangés	Titres			
					Gains	Pertes	Inchangés	
Actions	89 617	1 694 526 892	115	17	4	3	10	
Obligations	15	148 500	2	2	0	0	2	
Droits	0	0	0	0	0	0	0	

Titres les plus actifs		Plus fortes hausses			Plus fortes baisses		
Titres	Volume	Titres	Cours	Variation	Titres	Cours	Variation
ECOBANK TRANS. INCORP. TG	73 084	ONATEL BF	40 000	1600	SAPH CI	47 000	-1 000
SONATEL SN	14 319	BOLLORE AFRICA LOGISTICS CI	40 500	500	BANK OF AFRICA CI	28 500	-700
PALM CI	635	PALM CI	18 060	60	SERVAIR ABIDJAN CI	6 995	-5
SAPH CI	415	SITAB CI	67 010	5			
SGB CI	362						

#### Indices boursiers internationaux

Places financières africaines	Indices	Clôture 29-mai-12	Variation Séance précédente	Indices au 30-déc.-11	Autres places financières	Indices	Clôture 29-mai-12	Variations Séance précédente	Indices au 30-déc.-11
ACCRA (*)	GSE	1 029.56	-5.81%	969.03	PARIS (**)	CAC 40	3 057.21	0.47%	3 159.81
CASABLANCA (**)	MADEX	8 290.44	-0.01%	9011.57	LONDRES (**)	FOOTSIE 100	5 358.08	0.03%	5 572.28
LAGOS (*)	NSE	22 180.08	-0.24%	20,730.63	NEW YORK (**)	DJIA	12 454.83	0.00%	12,217.56
TUNIS (*)	TUNINDEX	4 976.04	-1.63%	4,722.25	TOKYO (*)	NIKKEI 225	8 657.08	0.74%	8,455.35

(\*) Indices de la veille

(\*\*) Indices à 11 H00GMT

#### Coupons annoncés

Symbole	Titre	Coupon		
		Montant net (FCFA)	Date de détachement	Date de paiement
CABC	SICABLE CI	2 250	29-mai-12	31-mai-12
SDCC	SODE CI	2 430	29-mai-12	31-mai-12
CIEC	CIE CI	2 052	29-mai-12	31-mai-12
PALC	PALM CI	810	30-mai-12	1-juin-12
ONTBF	ONATEL BF	2 450	30-mai-12	1-juin-12
SGBC	SGB CI	3 990	7-juin-12	11-juin-12

ND: Non Disponible

MARCHÉ DES ACTIONS

Séance du 29 mai 2012

Symbole	Titre	Classe de Capitalisation Boursière	Qté	Cours		Qté	Cours du jour	Volume	Valeur	Cours Précéd.	Séance prochaine		Dernier dividende Payé		Cours extrêmes de l'année		
				Ach. / Vend.							Cours Référence	Ecarts maximaux	Montant net	Date	Plus Bas	Plus Haut	
<b>SECTEUR - INDUSTRIE</b>																	
CABC	SICABLE CI	C	24	31500 / 31500		2	NC			31 500	29250 Ex-c	27 060	31 440	2 250	31-mai-12	29 000	32 500
FTSC	FILTISAC CI	B	154	2900 / 2990		67	2 900	131	379 900	2 900	2 900	2 685	3 115	321	19-juil-10	2 500	3 485
NEIC	NEI-CEDA CI	C	10	2700 / 3000		10	NC			2 775	2 775	2 570	2 980	225	28-juin-01	2 775	3 000
N TLC	NESTLE CI	B		/ 45000		1	NC			46 000	46 000	42 550	49 450	630	12-août-11	43 000	48 000
SEMC	CROWN SIEM CI	B		/ 30000		30	NC			22 010	22 010	20 360	23 660	675	28-sept-11	21 995	23 640
SIVC	SIVOA CI	C	1 980	7000 / 7500		150	NC			6 800	6 800	6 290	7 310	540	13-sept-11	6 200	8 490
SLBC	SOLIBRA CI	A	18	182345 / 182345		11	DIF			186 000	182 340	168 665	196 015	16 380	02-mai-12	163 000	186 000
SMBC	SMB CI	B	2	17000 / 17500		5	NC			17 000	17 000	15 725	18 275	344	14-sept-11	17 000	20 425
STBC	SITAB CI	B	5	67010 / 70000		37	67 010	20	1 340 200	67 005	67 010	61 985	72 035	8 399	10-avr-12	63 000	80 000
TTRC	TRITURAF CI-Ste en Liquidation	C		/ 700		80	NC			800	800	740	860	1 440	19-juil-02	800	1 000
UNLC	UNILEVER CI	B	1	38000 / 40000		7	40 000	1	40 000	40 000	40 000	37 000	43 000	2 421	02-juil-10	38 000	40 005
UNXC	UNIWAX CI	C	24	7000 / 7000		2	NC			7 500	7 500	6 940	8 060	1 350	06-juin-03	6 450	9 675
<b>TOTAL</b>								<b>152</b>	<b>1 760 100</b>								
<b>SECTEUR - SERVICES PUBLICS</b>																	
CIEC	CIE CI	B	15	21000 / 21000		5	NC			22 000	19948 Ex-c	18 455	21 435	2 052	31-mai-12	16 500	25 850
ONTBF	ONATEL BF	A	4	38400 / 40000		17	40 000	10	400 000	38 400	37550 Ex-c	34 735	40 365	2 450	01-juin-12	38 000	44 000
SDCC	SODE CI	B		/ 28000		41	NC			28 000	25570 Ex-c	23 655	27 485	2 430	31-mai-12	18 000	28 975
SNTS	SONATEL SN	A	1 124	113000 / 120000		33	113 000	14 319	1 618 047 000	113 000	113 000	104 525	121 475	13 050	03-mai-12	105 000	130 010
<b>TOTAL</b>								<b>14 329</b>	<b>1 618 447 000</b>								
<b>SECTEUR - FINANCES</b>																	
BICC	BICI CI	B	18	33000 / 36000		121	35 000	322	11 270 000	35 000	35 000	32 375	37 625	432	24-oct-11	31 000	37 625
BOAB	BANK OF AFRICA BN	B	37	53500 / 54000		24	NC			54 000	54 000	49 950	58 050	3 720	07-mai-12	48 000	55 000
BOABF	BANK OF AFRICA BF	B	20	38000 / 38000		3	NC			36 250	36 250	33 535	38 965	2 625	02-mai-12	32 000	36 250
BOAC	BANK OF AFRICA CI	B	5	26000 / 29000		10	28 500	10	285 000	29 200	28 500	26 365	30 635	1 800	02-juin-10	25 500	29 500
BOAN	BANK OF AFRICA NG	B	20	35250 / 35250		7	NC			32 500	32 500	30 065	34 935	2 250	13-avr-11	30 000	43 100
ETIT	ECOBANK TRANS. INCORP. TG	A	31 143	37 / 38		108 041	38	73 084	2 777 192	38	38	36	40	1 828	27-juil-11	36	45
SAFC	SAFCA CI	C	10	20000 /			NC			20 000	20 000	18 500	21 500	1 440	29-juil-11	17 000	20 000
SGBC	SGB CI	A	5	41000 / 42000		438	42 000	362	15 204 000	42 000	42 000	38 850	45 150	3 992	09-sept-11	35 100	45 000
<b>TOTAL</b>								<b>73 778</b>	<b>29 536 192</b>								
<b>SECTEUR - TRANSPORT</b>																	
SDSC	BOLLORE AFRICA LOGISTICS CI	B	38	40500 / 42000		14	40 500	17	688 500	40 000	40 500	37 465	43 535	4 660	24-mai-12	39 900	48 000
SVOC	MOVIS CI	C	14	3300 /			NC			3 240	3 240	3 000	3 480	270	05-juil-99	2 700	3 250
<b>TOTAL</b>								<b>17</b>	<b>688 500</b>								
<b>SECTEUR - AGRICULTURE</b>																	
PALC	PALM CI	A	50	18060 / 18400		3	18 060	635	11 468 100	18 000	17250 Ex-c	15 960	18 540	810	01-juin-12	15 000	21 005
SICC	SICOR CI	C		/ 3750		21	NC			3 795	3 795	3 515	4 075	1 919	25-sept-00	3 795	3 795
SOGC	SOGB CI	A	3	78900 / 79000		129	78 900	129	10 178 100	78 900	78 900	72 985	84 815	8 334	27-juin-11	52 000	80 625
SPHC	SAPH CI	A	50	45100 / 47000		2 421	47 000	415	19 505 000	48 000	47 000	43 475	50 525	6 930	22-sept-11	39 000	53 000
<b>TOTAL</b>								<b>1 179</b>	<b>41 151 200</b>								
<b>SECTEUR - DISTRIBUTION</b>																	
ABJC	SERVAIR ABIDJAN CI	C	50	6475 / 6995		37	6 995	20	139 900	7 000	6 995	6 475	7 515	225	13-juil-00	6 995	9 500
BNBC	BERNABE CI	B	29	32000 /			32 000	4	128 000	32 000	32 000	29 600	34 400	3 150	27-juil-11	25 500	32 000
CFAC	CFAO CI	B	188	20000 /			20 000	114	2 280 000	20 000	20 000	18 500	21 500	987	21-juil-11	14 000	20 550
PRSC	TRACTAFRIC MOTORS CI	B		/ 87880		2	NC			90 300	81750 Ex-c	75 620	87 880	8 550	24-mai-12	80 000	90 300
SHEC	VIVO ENERGY CI	B	94	16005 / 16500		5	16 500	24	396 000	16 500	16 500	15 265	17 735	828	31-août-11	12 500	19 805
SRIC	SARI CI	C	9	35600 / 40000		10	NC			35 015	35 015	32 390	37 640	2 309	21-juil-11	33 245	35 735
TTLC	TOTAL CI	B	44	80000 / 80000		3	NC			77 500	77 500	71 690	83 310	2 170	10-août-11	70 000	80 050
<b>TOTAL</b>								<b>162</b>	<b>2 943 900</b>								
<b>AUTRES SECTEURS</b>																	
STAC	SETAO CI	C		/ 4700		48	NC			4 390	4 390	4 065	4 715			4 390	4 800
<b>TOTAL</b>																	
<b>TOTAL - Marché des actions</b>								<b>89 617</b>	<b>1 694 526 892</b>								

**Légende:**  
 (\*) le capital de la société contient des actions de priorités convertibles au bout de 3 - 5 ans en actions ordinaire  
 Mentions : **NC**: Non Coté **Ex**: Ex-coupon ou Ex-droit **SP**: Suspendu **DIF**: Différé

**Classe de Capitalisation Boursière :**  
**A** Sociétés ayant une capitalisation boursière Supérieure à 100 milliards FCFA.  
**B** Sociétés ayant une capitalisation boursière Comprise entre 10 milliards FCFA et 100 milliards FCFA.  
**C** Sociétés ayant une capitalisation boursière Inférieure ou égale à 10 milliards FCFA.

MARCHÉ DES DROITS

Symbole	Titre	Qté	Cours		Qté	Cours du jour	Volume	Valeur	Cours Précéd.	Séance prochaine		Parité	Période de Négociation	
			Ach. / Vend.							Cours Référence	Ecarts maximaux		Début	Fin
<b>TOTAL-Marché des droits</b>														

Parité: y pour x signifie y droits pour x action nouvelle

**MARCHÉ DES OBLIGATIONS**

Séance du 29 mai 2012

Symbole	Titre	Qté	Cours Ach. / Vend.	Qté	Cours du jour	Volume	Valeur	Cours Précéd.	Séance prochaine		Coupon couru	Type Amort	Coupon d'intérêt			
									Cours Référence	Ecart max			Période	Montant net	Eché.	
<b>OBLIGATIONS REGIONALES</b>																
BIDC.O1	BIDC 5.60% 2006-2013		/ 10000	2 963	NC			10 000	10 000	9 250	10 750	446.78	ACD	A	560.000	11-août
BIDC.O2	BIDC 6.75 % 2010-2017	2 945	9900 / 10000	5	NC			10 000	10 000	9 250	10 750	101.43	ACD	S	337.500	04/04-10
BOAB.O2	BOA BENIN 6.20% 2009-2014				NC			9 900	9 900	9 160	10 640	542.99	AC	A	582.800	23-juin
BOABF.O2	BOA BURKINA F. 6.20% 2009-2014				NC			10 000	10 000	9 250	10 750	542.99	AC	A	582.800	23-juin
BOAC.O1	BOA - CI 6.20% 2009-2014		/ 9800	90	NC			10 000	10 000	9 250	10 750	566.10	AC	A	607.600	23-juin
BOAD.O7	BOAD 5% 2005-2013				NC			10 000	10 000	9 250	10 750	209.59	ACD	A	500.000	28-déc
BOAD.O9	BOAD 5% 2006-2014				NC			10 000	10 000	9 250	10 750	153.42	ACD	A	500.000	07-févr
BOAD.O10	BOAD 4.75% 2006-2012				NC			10 000	10 000	9 250	10 750	145.75	ACD	A	475.000	07-févr
BOAM.O2	BOA MALI 6.50% 2009-2014				NC			10 000	10 000	9 250	10 750	526.87	AC	A	565.500	23-juin
BOAN.O1	BOA NIGER 6.50% 2009-2014				NC			9 900	9 900	9 160	10 640	526.87	AC	A	565.500	23-juin
BOAS.O1	BOA SENEGAL 6.50% 2009-2014				NC			9 800	9 800	9 065	10 535	569.27	IF	A	611.000	23-juin
CAAB.O3	CAA BENIN 6.50% 2011-2016		/ 10000	438	NC			10 000	10 000	9 250	10 750	358.74	ACD	A	650.000	09-nov
CLTB.O2	CELTEL BURKINA 6.35% 2007-2013				NC			10 000	10 000	9 250	10 750	166.34	ACD	S	298.450	17/02-08
EOS.O2	ETAT SENEGAL 5.50% 2007-2012				NC			10 000	10 000	9 250	10 750	337.53	ACD	A	550.000	18-oct
EOS.O3	ETAT SENEGAL 6.75% 2010-2015	4 998	9900 /		9 900	2	19 800	9 900	9 900	9 160	10 640	360.62	ACD	A	675.000	16-nov
EOT.O2	ETAT TOGOLAIS 6.50% 2011-2016	4 639	9900 /		9 900	13	128 700	9 900	9 900	9 160	10 640	133.56	ACD	A	650.000	15-mars
PAAC.O1	PAA 6.95% 2010-2017	53 741	9900 /		NC			9 900	9 900	9 160	10 640	1.86	ACD	S	342.361	28/05-11
PADS.O2	PAD 7% 2010-2017				NC			10 000	10 000	9 250	10 750	265.29	ACD	S	304.500	22/06-12
PALC.O1	PALMCI 7% 2009-2016	815	9910 /		NC			10 000	10 000	9 250	10 750	287.56	ACD	S	343.000	28/06-12
SEM.O1	SEMA 6.85% 2007-2012				SP			10 000	10 000	9 250	10 750	305.32	ACD	S	297.975	24/05-11
SHAF.O2	SHELTER AFRIQUE 6% 2008-2014		/ 9950	38	NC			10 000	10 000	9 250	10 750	13.11	ACD	S	301.639	21/05-11
STRAC.O1	SOTRA 6.80% 2007-2012				NC			9 800	9 800	9 065	10 535	602.67	AC	A	666.400	03-juil
TGTLT.O1	TOGO TELECOM 6.50% 2007-2014		/ 6000	352	NC			6 000	6 000	5 550	6 450	107.79	ACD	S	188.116	15/02-08
TPBF.O2	TPBF 6.50% 2011-2016	100	9900 /		NC			9 900	9 900	9 160	10 640	284.15	ACD	A	650.000	21-déc
TPCI.O8	TPCI 6.95% 2009-2014		/ 10000	18	NC			10 000	10 000	9 250	10 750	568.98	ACD	A	696.904	05-août
TPCI.O9	TPCI 6.25% 2010-2013				NC			9 750	9 750	9 020	10 480	Ex-c	IF	A	625.000	31-mai
TPCI.O10	TPCI 7% 2010-2017				NC			10 000	10 000	9 250	10 750	460.93	AC	A	700.000	01-oct
TPCI.O11	TPCI 6.5% 2011-2016	2 500	9800 /		NC			9 800	9 800	9 065	10 535	457.67	AC	A	650.000	15-sept
<b>TOTAL</b>						<b>15</b>	<b>148 500</b>									
<b>OBLIGATIONS KOLAS</b>																
AFD.O1	AFD 5.25% 2008-2016				NC			9 900	9 900	9 160	10 640	111.88	IF	A	523.532	12-mars
<b>TOTAL</b>																
<b>TOTAL-Marché des obligations</b>						<b>15</b>	<b>148 500</b>									

**Légende:**

Type Amort: Type d'Amortissement - IF: IN FINE - AC: AMORTISSEMENT CONSTANT - AD: AMORTISSEMENT DEGRESSIF - ACD: AMORTISSEMENT DIFFERE CONSTANT

Période : Périodicité de paiement des coupons - A: annuelle - S: Semestrielle - T: Trimestrielle

Eché. : Echéance de paiement des intérêts

Mentions : NC: Non Coté Ex: Ex-coupon ou Ex-droit SP: Suspendu DIF: Différé

**Avis, Décisions, Instructions & Circulaires du jour**

Les Avis et Instructions sont disponibles auprès des Antennes Nationales de Bourse et sur le site internet de la BRVM : [www.brvm.org](http://www.brvm.org)

**Erratum:**

**Calendrier des Assemblées Générales 2012**

**Juin 2012**

- 1er juin 2012, Assemblée Générale Ordinaire de NESTLE CI.
- 05 juin 2012, Assemblée Générale Ordinaire de SERVAIR ABIDJAN CI.
- 07 juin 2012, Assemblée Générale Ordinaire de NEI-CEDA CI.
- 08 juin 2012, Assemblée Générale Ordinaire de UNILEVER CI.
- 12 juin 2012, Assemblée Générale Ordinaire de SOGB CI.
- 14 juin 2012, Assemblée Générale Ordinaire BERNABE CI.
- 15 juin 2012, Assemblée Générale Mixte de Ecobank Trans. Incorporated TOGO.



# Official Newsletter

## BOURSE REGIONALE DES VALEURS MOBILIERES S.A.

LIMITED COMPANY, CAPITAL XOF 3 062 040 000  
 Head Office: Abidjan - COTE D'IVOIRE  
 Address: 18, Rue Joseph Anoma (Rue des Banques) – 01 B.P. 3802 Abidjan  
 Tel: (225) 20 326 685 / 20 326 686 Fax : (225) 20 326 684  
 Website : [www.brvm.org](http://www.brvm.org)

May 29, 2012

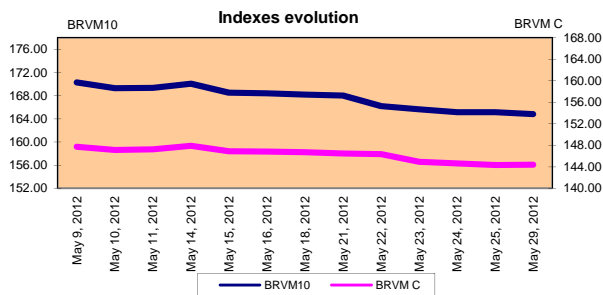
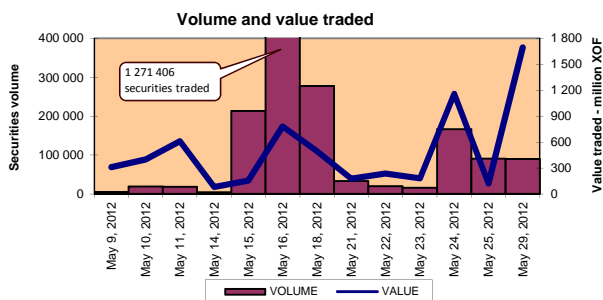
Vol : 15 N° : 102

### May 29, 2012 Session

#### References Indexes

Base = 100 To September 15th, 1998	Close	Change		Previous Close	Market Capitalization XOF
		Value	%		
BRVM 10	164.80	-0.34	-0.21%	165.14	2 470 705 601 082
BRVM Composite	144.41	0.04	0.03%	144.37	3 299 646 701 057

Bonds Market Capitalization ( XOF)	797 969 989 100
------------------------------------	-----------------



#### Sectoral Indexes

Base = 100 on June 14th, 1999	Close	Change		Previous Close	Number of Companies
		Value	%		
BRVM - Industry	81.34	0.00	0.00%	81.34	12
BRVM - Services Publics	335.37	1.35	0.40%	334.02	4
BRVM - Financial	55.63	-0.03	-0.06%	55.67	8
BRVM - Transportation	205.18	2.39	1.18%	202.80	2
BRVM - Agriculture	454.62	-3.82	-0.83%	458.44	4
BRVM - Distribution	119.32	0.00	0.00%	119.33	7
BRVM - Others Sectors	54.20	0.00	0.00%	54.20	1

#### Market Summary

	Volume Traded	Total Value Traded (XOF)	Number of Transactions	Number of securities Traded	securities		
					Gains	Losses	traded
Stocks	89 617	1 694 526 892	115	17	4	3	10
Bonds	15	148 500	2	2	0	0	2
Rights	0	0	0	0	0	0	0

Most Actives securities		Raise			Drop		
securities	Volume	securities	Price	Change	securities	Price	Change
ECOBANK TRANS. I(Unlisted)ORP. T	73 084	ONATEL BF	40 000	1600	SAPH CI	47 000	-1 000
SONATEL SN	14 319	BOLLORE AFRICA LOGISTICS CI	40 500	500	BANK OF AFRICA CI	28 500	-700
PALM CI	635	PALM CI	18 060	60	SERVAIR ABIDJAN CI	6 995	-5
SAPH CI	415	SITAB CI	67 010	5			
SGB CI	362						

#### International Exchange indexes

African exchanges	Indexes	Close 29-mai-12	Change Previous Close Session	indexes 30-déc.-11	Other exchanges	Indexes	Close 29-mai-12	Changes Previous Close Session	Indexes au 30-déc.-11
CASABLANCA (**)	MADEX	8 290.44	-0.01%	9011.57	LONDRES (**)	FOOTSIE 100	5 358.08	0.03%	5 572.28
LAGOS (*)	NSE	22 180.08	-0.24%	20,730.63	NEW YORK (**)	DJIA	12 454.83	0.00%	12,217.56
TUNIS (*)	TUNINDEX	4 976.04	-1.63%	4,722.25	TOKYO (*)	NIKKEI 225	8 657.08	0.74%	8,455.35

(\*) Indexes of the day before

(\*\*) Indexes at 11 H00 GMT

#### Announced Coupons

Symbol	securities	Coupon		
		Net Income (XOF)	Detachment Date	Payment Date
CABC	SICABLE CI	2 250	May 29, 2012	May 31, 2012
SDCC	SODE CI	2 430	May 29, 2012	May 31, 2012
CIEC	CIE CI	2 052	May 29, 2012	May 31, 2012
PALC	PALM CI	810	May 30, 2012	June 1, 2012
ONTBF	ONATEL BF	2 450	May 30, 2012	June 1, 2012
SGBC	SGB CI	3 990	June 7, 2012	June 11, 2012

NA: Not Available



**BONDS MARKET**

May 29, 2012 Session

Symbol	Security	Qty	Price Bid./Ask.	Qty	Curr. Price	Volume	Value	Previous Price	Next Session		Coupon Income	Type Amort	Bond Coupon			
									Price Référence	Price Range			Period	Net Income	Payment date	
<b>REGIONAL BOND</b>																
BIDC.O1	BIDC 5.60% 2006-2013		/ 10000	2 963	NC			10 000	10 000	9 250	10 750	446.78	ACD	A	560.000	August 11, 2011
BIDC.O2	BIDC 6.75 % 2010-2017	2 945	9900 / 10000	5	NC			10 000	10 000	9 250	10 750	101.43	ACD	S	337.500	04/04-10
BOAB.O2	BOA BENIN 6.20% 2009-2014				NC			9 900	9 900	9 160	10 640	542.99	AC	A	582.800	June 23, 2011
BOABF.O2	BOA BURKINA F. 6.20% 2009-2014				NC			10 000	10 000	9 250	10 750	542.99	AC	A	582.800	June 23, 2011
BOAC.O1	BOA - CI 6.20% 2009-2014		/ 9800	90	NC			10 000	10 000	9 250	10 750	566.10	AC	A	607.600	June 23, 2011
BOAD.O7	BOAD 5% 2005-2013				NC			10 000	10 000	9 250	10 750	209.59	ACD	A	500.000	December 28, 2011
BOAD.O9	BOAD 5% 2006-2014				NC			10 000	10 000	9 250	10 750	153.42	ACD	A	500.000	February 7, 2012
BOAD.O10	BOAD 4.75% 2006-2012				NC			10 000	10 000	9 250	10 750	145.75	ACD	A	475.000	February 7, 2012
BOAM.O2	BOA MALI 6.50% 2009-2014				NC			10 000	10 000	9 250	10 750	526.87	AC	A	565.500	June 23, 2011
BOAN.O1	BOA NIGER 6.50% 2009-2014				NC			9 900	9 900	9 160	10 640	526.87	AC	A	565.500	June 23, 2011
BOAS.O1	BOA SENEGAL 6.50% 2009-2014				NC			9 800	9 800	9 065	10 535	569.27	IF	A	611.000	June 23, 2011
CAAB.O3	CAA BENIN 6.50% 2011-2016		/ 10000	438	NC			10 000	10 000	9 250	10 750	358.74	ACD	A	650.000	November 9, 2011
CLTB.O2	CELTEL BURKINA 6.35% 2007-2013				NC			10 000	10 000	9 250	10 750	166.34	ACD	S	298.450	17/02-08
EOS.O2	ETAT SENEGAL 5.50% 2007-2012				NC			10 000	10 000	9 250	10 750	337.53	ACD	A	550.000	October 18, 2011
EOS.O3	ETAT SENEGAL 6.75% 2010-2015	4 998	9900 /		9 900	2	19 800	9 900	9 900	9 160	10 640	360.62	ACD	A	675.000	November 16, 2011
EOT.O2	ETAT TOGOLAIS 6.50% 2011-2016	4 639	9900 /		9 900	13	128 700	9 900	9 900	9 160	10 640	133.56	ACD	A	650.000	March 15, 2012
PAAC.O1	PAA 6.95% 2010-2017	53 741	9900 /		NC			9 900	9 900	9 160	10 640	1.86	ACD	S	342.361	28/05-11
PADS.O2	PAD 7% 2010-2017				NC			10 000	10 000	9 250	10 750	265.29	ACD	S	304.500	22/06-12
PALC.O1	PALMCI 7% 2009-2016	815	9910 /		NC			10 000	10 000	9 250	10 750	287.56	ACD	S	343.000	28/06-12
SEM.O1	SEMA 6.85% 2007-2012				suspended			10 000	10 000	9 250	10 750	305.32	ACD	S	297.975	24/05-11
SHAF.O2	SHELTER AFRIQUE 6% 2008-2014		/ 9950	38	NC			10 000	10 000	9 250	10 750	13.11	ACD	S	301.639	21/05-11
STRAC.O1	SOTRA 6.80% 2007-2012				NC			9 800	9 800	9 065	10 535	602.67	AC	A	666.400	July 3, 2011
TGTLT.O1	TOGO TELECOM 6.50% 2007-2014		/ 6000	352	NC			6 000	6 000	5 550	6 450	107.79	ACD	S	188.116	15/02-08
TPBF.O2	TPBF 6.50% 2011-2016	100	9900 /		NC			9 900	9 900	9 160	10 640	284.15	ACD	A	650.000	December 21, 2011
TPCI.O8	TPCI 6.95% 2009-2014		/ 10000	18	NC			10 000	10 000	9 250	10 750	568.98	ACD	A	696.904	August 5, 2011
TPCI.O9	TPCI 6.25% 2010-2013				NC			9 750	9 750	9 020	10 480	Ex-c	IF	A	625.000	May 31, 2011
TPCI.O10	TPCI 7% 2010-2017				NC			10 000	10 000	9 250	10 750	460.93	AC	A	700.000	October 1, 2011
TPCI.O11	TPCI 6.5% 2011-2016	2 500	9800 /		NC			9 800	9 800	9 065	10 535	457.67	AC	A	650.000	September 15, 2011
<b>TOTAL</b>						<b>15</b>	<b>148 500</b>									
<b>KOLAS BOND</b>																
AFD.O1	AFD 5.25% 2008-2016				NC			9 900	9 900	9 160	10 640	111.88	IF	A	523.532	March 12, 2012
<b>TOTAL</b>																
<b>TOTAL-BONDS MARKET</b>						<b>15</b>	<b>148 500</b>									

**Legend**

Type Amort: Type d'Amortissement - IF: IN FINE - AC: AMORTISSEMENT CONSTANT - AD: AMORTISSEMENT DEGRESSIF - ACD: AMORTISSEMENT DIFFERE CONSTANT

Period : Coupons Payment Period - A: Yearly - S: Semi annual - T: Quaterly

Payment date : Interest Payment expiry

Mentions : NC: Unlisted Ex: Ex-coupon ou Ex-right SP: Suspended DIF: Differed

**Notices, Decisions, Instructions & Circulars of the day**

 Notices and instructions are available with National Offices and on the Website of BRVM: [www.brvm.org](http://www.brvm.org)
**Erratum:**
**Calendrier des Assemblées Générales 2012**
**June 2012**

- June, 1st 2012, Assemblée Générale Ordinaire - NESTLE CI.
- June, 5th 2012, Assemblée Générale Ordinaire - SERVVAIR ABIDJAN CI.
- June, 7th 2012, Assemblée Générale Ordinaire - NEI-CEDA CI.
- June, 8th 2012, Assemblée Générale Ordinaire - UNILEVER CI.
- June, 12th 2012, Assemblée Générale Ordinaire - SOGB CI.
- June, 14th 2012, Assemblée Générale Ordinaire - BERNABE CI.
- June, 15th 2012, Assemblée Générale Mixte - Ecobank Trans. Incorporated TOGO.