



Bulletin Officiel de la Cote

BOURSE REGIONALE DES VALEURS MOBILIERES S.A.

SOCIETE ANONYME AU CAPITAL DE FCFA 3 062 040 000

Siège Social: Abidjan - COTE D'IVOIRE

Siège Social : 18, Rue Joseph Anoma (Rue des Banques) – 01 B.P. 3802 Abidjan 01

Tel: (225) 20 326 685 / 20 326 686 Fax : (225) 20 326 684

Site Internet: www.brvm.org

Bulletin du 22 mai 2012

Vol : 15 N° :

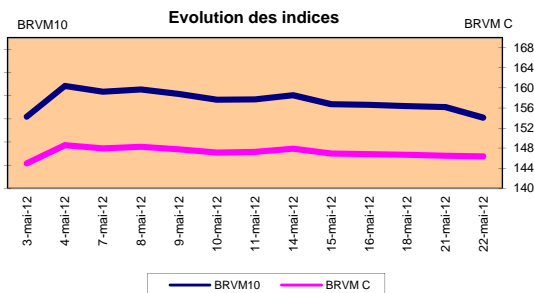
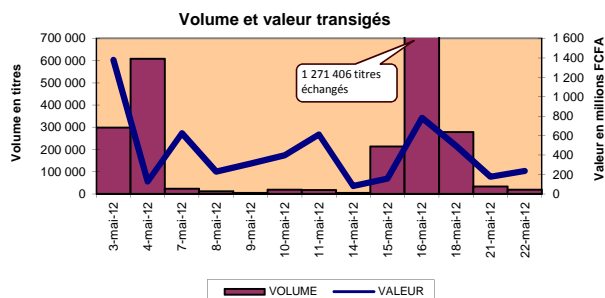
98

Séance du 22 mai 2012

Indices de référence

Base = 100 au 15 septembre 1998	Fermeture	Variation		Fermeture Précédente	Capitalisation Boursière en F CFA
		en valeur	en %		
BRVM 10	166.18	-1.85	-1.10%	168.03	2 491 399 874 802
BRVM Composite	145.34	-1.16	-0.79%	146.50	3 320 825 242 152

Capitalisation du marché obligataire (en F CFA)	797 750 578 730
--	-----------------



Indices sectoriels

Base = 100 au 14 juin 1999	Fermeture	Variation		Fermeture Précédente	Nombre de sociétés
		en valeur	en %		
BRVM - Industrie	81.36	0.30	0.37%	81.06	12
BRVM - Services Publics	333.77	-0.03	-0.01%	333.80	4
BRVM - Finances	55.63	-1.86	-3.23%	57.49	8
BRVM - Transport	231.40	-0.07	-0.03%	231.47	2
BRVM - Agriculture	471.52	0.00	0.00%	471.52	4
BRVM - Distribution	120.30	-0.59	-0.49%	120.89	7
BRVM - Autres Secteurs	54.20	0.00	0.00%	54.20	1

Sommaire du marché

	Volume Transigé	Valeur Totale Transigée (F CFA)	Nombre de Transactions	Nombre de titres échangés	Titres		
					Gains	Pertes	Inchangés
Actions	9 747	137 315 472	96	18	2	9	7
Obligations	10 033	98 558 150	11	7	2	2	3
Droits	0	0	0	0	0	0	0

Titres les plus actifs			Plus fortes hausses			Plus fortes baisses		
Titres	Volume	Titres	Cours	Variation	Titres	Cours	Variation	
TPCI 6,5% 2011-2016	8 809	SITAB CI	67 000	2000	BANK OF AFRICA NG	32 500	-10 000	
ECOBANK TRANS. INCORP. TG	7 744	TPCI 6.95% 2009-2014	10 000	200	BICI CI	35 000	-500	
TPCI 6.95% 2009-2014	1 075	BANK OF AFRICA BF	36 250	125	BANK OF AFRICA BN	53 500	-500	
SONATEL SN	870	BIDC 6.75 % 2010-2017	10 000	100	VIVO ENERGY CI	16 505	-490	
PALM CI	314				SIVOA CI	6 800	-150	

Indices boursiers internationaux

Places financières africaines	Indices	Clôture 22-mai-12	Variation Séance précédente	Indices au 30-déc.-11	Autres places financières	Indices	Clôture 22-mai-12	Variations Séance précédente	Indices au 30-déc.-11
ACCRA (*)	GSE	1 037.92	-9.02%	969.03	PARIS (**)	CAC 40	3 055.94	0.95%	3 159.81
CASABLANCA (**)	MADEX	7 927.67	-1.10%	9011.57	LONDRES (**)	FOOTSIE 100	5 347.24	0.81%	5 572.28
LAGOS (*)	NSE	22 381.11	0.00%	20,730.63	NEW YORK (**)	DJIA	12 504.48	1.09%	12,217.56
TUNIS (*)	TUNINDEX	5 108.08	-0.17%	4,722.25	TOKYO (*)	NIKKEI 225	8 729.29	1.10%	8,455.35

(*) Indices de la veille

(**) Indices à 11 H00GMT

Coupons annoncés

Symbole	Titre	Coupon		
		Montant net (FCFA)	Date de détachement	Date de paiement
SDSC	BOLLORE AFRICA LOGISTICS CI	4 660	22-mai-12	24-mai-12
PRSC	TRACTAFRIC MOTORS CI	8 550	22-mai-12	24-mai-12
CABC	SICABLE CI	2 250	29-mai-12	31-mai-12
SDCC	SODE CI	2 430	29-mai-12	31-mai-12
CIEC	CIE CI	2 052	29-mai-12	31-mai-12
PALC	PALM CI	810	30-mai-12	1-juin-12
ONTBF	ONATEL BF	2 450	30-mai-12	1-juin-12

ND: Non Disponible

MARCHÉ DES ACTIONS

Séance du 22 mai 2012

Symbole	Titre	Classe de Capitalisation Boursière	Qté	Cours Ach. / Vend.	Qté	Cours du jour	Volume	Valeur	Cours Précéd.	Séance prochaine			Dernier dividende Payé		Cours extrêmes de l'année	
										Cours Référence	Ecarts maximaux	Montant net	Date	Plus Bas	Plus Haut	
SECTEUR - INDUSTRIE																
CABC	SICABLE CI	C	59	31500 / 32000	238	NC			31 500	31 500	29 140	33 860	5 220	29-août-11	29 000	32 500
FTSC	FILTISAC CI	B	180	2900 / 2995	400	2 900	80	232 000	2 950	2 900	2 685	3 115	321	19-juil-10	2 500	3 485
NEIC	NEI-CEDA CI	C		/ 2775	58	NC			3 000	3 000	2 775	3 225	225	28-juin-01	3 000	3 000
NTLC	NESTLE CI	B		/ 46000	14	NC			46 000	46 000	42 550	49 450	630	12-août-11	43 000	48 000
SEMC	CROWN SIEM CI	B	4	22000 / 22000	10	NC			22 005	22 005	20 355	23 655	675	28-sept-11	21 995	23 640
SIVC	SIVOA CI	C	43	6000 / 6800	2	6 800	8	54 400	6 950	6 800	6 290	7 310	540	13-sept-11	6 200	8 490
SLBC	SOLIBRA CI	A	6	182340 / 182340	12	NC			186 000	169620 Ex-c	156 900	182 340	16 380	02-mai-12	163 000	186 000
SMBC	SMB CI	B	23	17000 / 17500	5	17 000	2	34 000	17 000	17 000	15 725	18 275	344	14-sept-11	17 000	20 425
STBC	SITAB CI	B	7	67000 / 68000	10	67 000	8	536 000	65 000	67 000	61 975	72 025	8 399	10-avr-12	63 000	80 000
TTRC	TRITURAF CI-Ste en Liquidation	C		/ 740	250	NC			800	800	740	860	1 440	19-juil-02	800	1 000
UNLC	UNILEVER CI	B	10	40000 /		NC			40 000	40 000	37 000	43 000	2 421	02-juil-10	38 000	40 005
UNXC	UNIWAX CI	C	53	7500 / 9500	377	NC			7 500	7 500	6 940	8 060	1 350	06-juin-03	6 450	9 675
TOTAL							98	856 400								
SECTEUR - SERVICES PUBLICS																
CIEC	CIE CI	B	63	22050 / 22100	97	22 050	68	1 499 400	22 100	22 050	20 400	23 700	1 962	04-juil-11	16 500	25 850
ONTBF	ONATEL BF	A	74	38000 / 40000	2	38 000	53	2 014 000	38 000	38 000	35 150	40 850	2 625	15-juil-11	38 000	44 000
SDCC	SODE CI	B	54	28200 /		NC			28 200	28 200	26 085	30 315	2 385	04-juil-11	18 000	28 975
SNTS	SONATEL SN	A	20	112400 / 113000	1 693	113 000	870	98 310 000	113 000	113 000	104 525	121 475	13 050	03-mai-12	105 000	130 010
TOTAL							991	101 823 400								
SECTEUR - FINANCES																
BICC	BICI CI	B	20	35000 / 36000	121	35 000	10	350 000	35 500	35 000	32 375	37 625	432	24-oct-11	31 000	37 625
BOAB	BANK OF AFRICA BN	B	38	53500 / 53995	30	53 500	278	14 873 000	54 000	53 500	49 490	57 510	3 720	07-mai-12	48 000	55 000
BOABF	BANK OF AFRICA BF	B	91	36250 /		36 250	30	1 087 500	36 125	36 250	33 535	38 965	2 625	02-mai-12	32 000	36 250
BOAC	BANK OF AFRICA CI	B	5	26000 / 29000	10	NC			29 200	29 200	27 010	31 390	1 800	02-juin-10	25 500	29 500
BOAN	BANK OF AFRICA NG	B		/ 32500	16	32 500	51	1 657 500	42 500	32 500	30 065	34 935	2 250	13-avr-11	30 000	43 100
ETIT	ECOBANK TRANS. INCORP. TG	A	2 143	37 / 38	1 747	38	7 744	294 272	40	38	36	40	1 828	27-juil-11	36	45
SAFC	SAFCA CI	C	13	20000 /		NC			20 000	20 000	18 500	21 500	1 440	29-juil-11	17 000	20 000
SGBC	SGB CI	A	39	42000 / 45980	280	42 000	4	168 000	42 000	42 000	38 850	45 150	3 992	09-sept-11	35 100	45 000
TOTAL							8 117	18 430 272								
SECTEUR - TRANSPORT																
SDSC	BOLLORE AFRICA LOGISTICS CI	B	32	42000 / 45000	15	NC			46 000	41340 Ex-c	38 240	44 440	4 660	24-mai-12	39 900	48 000
SVOC	MOVIS CI	C	4	3230 /		3 230	20	64 600	3 250	3 230	2 990	3 470	270	05-juil-99	2 700	3 250
TOTAL							20	64 600								
SECTEUR - AGRICULTURE																
PALC	PALM CI	A	25	15000 / 19500	5	19 500	314	6 123 000	19 500	19 500	18 040	20 960	225	21-juil-00	15 000	21 005
SICC	SICOR CI	C	10	3000 / 3795	10	NC			3 795	3 795	3 515	4 075	1 919	25-sept-00	3 795	3 795
SOGB	SOGB CI	A	10	75000 / 79000	121	79 000	40	3 160 000	79 000	79 000	73 075	84 925	8 334	27-juin-11	52 000	80 625
SPHC	SAPH CI	A		/ 48800	109	48 800	127	6 197 600	48 800	48 800	45 140	52 460	6 930	22-sept-11	39 000	53 000
TOTAL							481	15 480 600								
SECTEUR - DISTRIBUTION																
ABJC	SERVAIR ABIDJAN CI	C		/ 10000	435	NC			7 000	7 000	6 475	7 525	225	13-juil-00	7 000	9 500
BNBC	BERNABE CI	B	55	30510 / 32000	19	NC			30 515	30 515	28 230	32 800	3 150	27-juil-11	25 500	30 515
CFAC	CFAO CI	B	2	19000 / 20000	298	NC			20 000	20 000	18 500	21 500	987	21-juil-11	14 000	20 550
PRSC	TRACTAFRIC MOTORS CI	B		/ 90000	2	NC			90 300	81750 Ex-c	75 620	87 880	8 550	24-mai-12	80 000	90 300
SHEC	VIVO ENERGY CI	B	10	16505 / 16900	31	16 505	40	660 200	16 995	16 505	15 270	17 740	828	31-août-11	12 500	19 805
SRIC	SARI CI	C	2	35015 /		NC			35 015	35 015	32 390	37 640	2 309	21-juil-11	33 245	35 735
TTLC	TOTAL CI	B	50	72000 / 79000	2	NC			79 900	79 900	73 910	85 890	2 170	10-août-11	70 000	80 050
TOTAL							40	660 200								
AUTRES SECTEURS																
STAC	SETAO CI	C		/ 4390	1	NC			4 390	4 390	4 065	4 715			4 390	4 800
TOTAL																
TOTAL - Marché des actions							9 747	137 315 472								

Légende:
 (*) le capital de la société contient des actions de priorités convertibles au bout de 3 - 5 ans en actions ordinaire
 Mentions : NC: Non Coté Ex: Ex-coupon ou Ex-droit SP: Suspendu DIF: Différé
Classe de Capitalisation Boursière :
A Sociétés ayant une capitalisation boursière Supérieure à 100 milliards FCFA.
B Sociétés ayant une capitalisation boursière Comprise entre 10 milliards FCFA et 100 milliards FCFA.
C Sociétés ayant une capitalisation boursière Inférieure ou égale à 10 milliards FCFA.

MARCHÉ DES DROITS

Symbole	Titre	Qté	Cours Ach. / Vend.	Qté	Cours du jour	Volume	Valeur	Cours Précéd.	Séance prochaine		Parité	Période de Négociation	
									Cours Référence	Ecarts maximaux		Début	Fin
TOTAL-Marché des droits													

Parité: y pour x signifie y droits pour x action nouvelle

MARCHÉ DES OBLIGATIONS

Séance du 22 mai 2012

Symbole	Titre	Qté	Cours Ach. / Vend.	Qté	Cours du jour	Volume	Valeur	Cours Précéd.	Séance prochaine		Coupon couru	Type Amort	Coupon d'intérêt			
									Cours Référence	Ecart max			Période	Montant net	Eché.	
OBLIGATIONS REGIONALES																
BIDC.O1	BIDC 5.60% 2006-2013		/ 10000	2 963	NC			10 000	10 000	9 250	10 750	436.07	ACD	A	560.000	11-août
BIDC.O2	BIDC 6.75 % 2010-2017	2 945	9900 /		10 000	38	380 000	9 900	10 000	9 250	10 750	88.52	ACD	S	337.500	04/04-10
BOAB.O2	BOA BENIN 6.20% 2009-2014				9 900	60	594 000	9 900	9 900	9 160	10 640	531.84	AC	A	582.800	23-juin
BOABF.O2	BOA BURKINA F. 6.20% 2009-2014				NC			10 000	10 000	9 250	10 750	531.84	AC	A	582.800	23-juin
BOAC.O1	BOA - CI 6.20% 2009-2014				NC			10 000	10 000	9 250	10 750	554.48	AC	A	607.600	23-juin
BOAD.O7	BOAD 5% 2005-2013				NC			10 000	10 000	9 250	10 750	200.00	ACD	A	500.000	28-déc
BOAD.O9	BOAD 5% 2006-2014				NC			10 000	10 000	9 250	10 750	143.84	ACD	A	500.000	07-févr
BOAD.O10	BOAD 4.75% 2006-2012				NC			10 000	10 000	9 250	10 750	136.64	ACD	A	475.000	07-févr
BOAM.O2	BOA MALI 6.50% 2009-2014				NC			10 000	10 000	9 250	10 750	516.06	AC	A	565.500	23-juin
BOAN.O1	BOA NIGER 6.50% 2009-2014				NC			9 900	9 900	9 160	10 640	516.06	AC	A	565.500	23-juin
BOAS.O1	BOA SENEGAL 6.50% 2009-2014				NC			9 800	9 800	9 065	10 535	557.58	IF	A	611.000	23-juin
CAAB.O3	CAA BENIN 6.50% 2011-2016				9 990	5	49 950	9 990	9 990	9 245	10 735	346.31	ACD	A	650.000	09-nov
CLTB.O2	CELTEL BURKINA 6.35% 2007-2013				10 000	6	60 000	10 000	10 000	9 250	10 750	154.93	ACD	S	298.450	17/02-08
EOS.O2	ETAT SENEGAL 5.50% 2007-2012				NC			10 000	10 000	9 250	10 750	326.99	ACD	A	550.000	18-oct
EOS.O3	ETAT SENEGAL 6.75% 2010-2015	5 000	10000 /		NC			9 900	9 900	9 160	10 640	347.67	ACD	A	675.000	16-nov
EOT.O2	ETAT TOGOLAIS 6.50% 2011-2016	4 940	9900 / 10000	360	9 900	40	396 000	10 000	9 900	9 160	10 640	121.10	ACD	A	650.000	15-mars
PAAC.O1	PAA 6.95% 2010-2017	3 751	9900 /		NC			9 900	9 900	9 160	10 640	328.42	ACD	S	338.639	28/05-11
PADS.O2	PAD 7% 2010-2017				NC			10 000	10 000	9 250	10 750	253.61	ACD	S	304.500	22/06-12
PALC.O1	PALMCI 7% 2009-2016	5 870	9900 / 10000	10	NC			9 900	9 900	9 160	10 640	274.40	ACD	S	343.000	28/06-12
SEM.O1	SEMA 6.85% 2007-2012				SP			10 000	10 000	9 250	10 750	293.89	ACD	S	297.975	24/05-11
SHAF.O2	SHELTER AFRIQUE 6% 2008-2014		/ 10000	37 500	NC			10 000	10 000	9 250	10 750	1.64	ACD	S	301.639	21/05-11
STRAC.O1	SOTRA 6.80% 2007-2012				NC			9 800	9 800	9 065	10 535	589.93	AC	A	666.400	03-juil
TGTLT.O1	TOGO TELECOM 6.50% 2007-2014		/ 6000	292	NC			5 999	5 999	5 550	6 445	100.53	ACD	S	188.116	15/02-08
TPBF.O2	TPBF 6.50% 2011-2016	10	9900 /		NC			9 900	9 900	9 160	10 640	271.72	ACD	A	650.000	21-déc
TPCI.O8	TPCI 6.95% 2009-2014		/ 10000	4 853	10 000	1 075	10 750 000	9 800	10 000	9 250	10 750	555.61	ACD	A	696.904	05-août
TPCI.O9	TPCI 6.25% 2010-2013				NC			9 750	9 750	9 020	10 480	609.63	IF	A	625.000	31-mai
TPCI.O10	TPCI 7% 2010-2017	239	10000 /		NC			10 000	10 000	9 250	10 750	447.54	AC	A	700.000	01-oct
TPCI.O11	TPCI 6.5% 2011-2016	11 191	9800 /		9 800	8 809	86 328 200	9 900	9 800	9 065	10 535	445.21	AC	A	650.000	15-sept
TOTAL						10 033	98 558 150									
OBLIGATIONS KOLAS																
AFD.O1	AFD 5.25% 2008-2016				NC			9 900	9 900	9 160	10 640	101.84	IF	A	523.532	12-mars
TOTAL																
TOTAL-Marché des obligations						10 033	98 558 150									

Légende:

Type Amort: Type d'Amortissement - IF: IN FINE - AC: AMORTISSEMENT CONSTANT - AD: AMORTISSEMENT DEGRESSIF - ACD: AMORTISSEMENT DIFFERE CONSTANT

Période : Périodicité de paiement des coupons - A: annuelle - S: Semestrielle - T: Trimestrielle

Eché. : Echéance de paiement des intérêts

Mentions : NC: Non Coté Ex: Ex-coupon ou Ex-droit SP: Suspendu DIF: Différé

Avis, Décisions, Instructions & Circulaires du jour

Les Avis et Instructions sont disponibles auprès des Antennes Nationales de Bourse et sur le site internet de la BRVM : www.brvm.org

Erratum:

Calendrier des Assemblées Générales 2012

Mai 2012

- 22 mai 2012, Assemblée Générale Ordinaire de SAPH CI.
- 24 mai 2012, Assemblée Générale Ordinaire de la SGB CI.
- 24 mai 2012, Assemblée Générale Mixte de CFAO CI.
- 24 mai 2012, Assemblée Générale Ordinaire de SARI CI.

Juin 2012

- 1er juin 2012, Assemblée Générale Ordinaire de NESTLE CI.
- 05 juin 2012, Assemblée Générale Ordinaire de SERVAIR ABIDJAN CI.
- 12 juin 2012, Assemblée Générale Ordinaire de SOGB CI.
- 15 juin 2012, Assemblée Générale Mixte de Ecobank Trans. Incorporated TOGO.



Official Newsletter

BOURSE REGIONALE DES VALEURS MOBILIERES S.A.

LIMITED COMPANY, CAPITAL XOF 3 062 040 000

Head Office: Abidjan - COTE D'IVOIRE

Address: 18, Rue Joseph Anoma (Rue des Banques) – 01 B.P. 3802 Abidjan

Tel: (225) 20 326 685 / 20 326 686 Fax: (225) 20 326 684

Website: www.brvm.org

May 22, 2012

Vol : 15 N° :

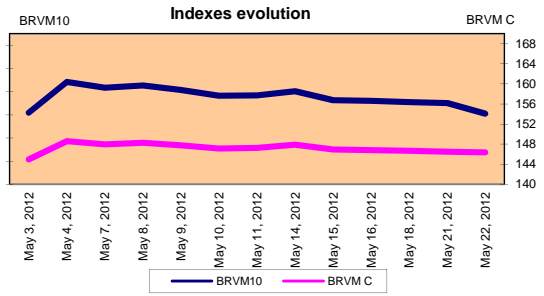
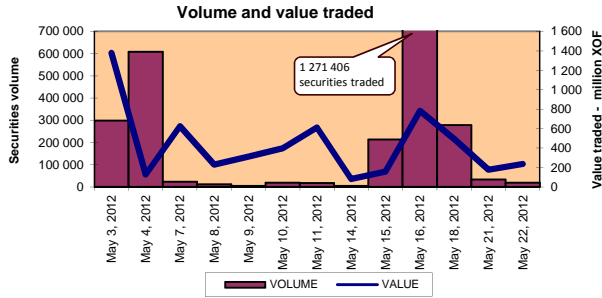
98

May 22, 2012 Session

References Indexes

Base = 100 To September 15th, 1998	Close	Change		Previous Close	Market Capitalization XOF
		Value	%		
BRVM 10	166.18	-1.85	-1.10%	168.03	2 491 399 874 802
BRVM Composite	145.34	-1.16	-0.79%	146.50	3 320 825 242 152

Bonds Market Capitalization (XOF)	797 750 578 730
------------------------------------	-----------------



Sectoral Indexes

Base = 100 on June 14th, 1999	Close	Change		Previous Close	Number of Companies
		Value	%		
BRVM - Industry	81.36	0.30	0.37%	81.06	12
BRVM - Services Publics	333.77	-0.03	-0.01%	333.80	4
BRVM - Financial	55.63	-1.86	-3.23%	57.49	8
BRVM - Transportation	231.40	-0.07	-0.03%	231.47	2
BRVM - Agriculture	471.52	0.00	0.00%	471.52	4
BRVM - Distribution	120.30	-0.59	-0.49%	120.89	7
BRVM - Others Sectors	54.20	0.00	0.00%	54.20	1

Market Summary

	Volume Traded	Total Value Traded (XOF)	Number of Transactions	Number of securities Traded	securities		
					Gains	Losses	traded
Stocks	9 747	137 315 472	96	18	2	9	7
Bonds	10 033	98 558 150	11	7	2	2	3
Rights	0	0	0	0	0	0	0

Most Actives securities		Raise			Drop		
securities	Volume	securities	Price	Change	securities	Price	Change
TPCI 6,5% 2011-2016	8 809	SITAB CI	67 000	2000	BANK OF AFRICA NG	32 500	-10 000
ECOBANK TRANS. I Unlisted ORP. T	7 744	TPCI 6.95% 2009-2014	10 000	200	BICI CI	35 000	-500
TPCI 6.95% 2009-2014	1 075	BANK OF AFRICA BF	36 250	125	BANK OF AFRICA BN	53 500	-500
SONATEL SN	870	BIDC 6.75 % 2010-2017	10 000	100	VIVO ENERGY CI	16 505	-490
PALM CI	314				SIVOA CI	6 800	-150

International Exchange indexes

African exchanges	Indexes	Close	Changes	indexes	Others exchanges	Indexes	Close	Changes	Indexes
		22-mai-12	Previous Close Session	30-déc.-11			22-mai-12	Previous Close Session	30-déc.-11
ACCRA (*)	GSE	1 037.92	-9.02%	969.03	PARIS (**)	CAC 40	3 055.94	0.95%	3 159.81
CASABLA Unlisted A (*)	MADEX	7 927.67	-1.10%	9011.57	LONDRES (**)	FOOTSIE 100	5 347.24	0.81%	5 572.28
LAGOS (*)	NSE	22 381.11	0.00%	20,730.63	NEW YORK (**)	DJIA	12 504.48	1.09%	12,217.56
TUNIS (*)	TUNINDEX	5 108.08	-0.17%	4,722.25	TOKYO (*)	NIKKEI 225	8 729.29	1.10%	8,455.35

(*) Indexes of the day before

(**) Indexes at 11 H00 GMT

Announced Coupons

Symbol	securities	Coupon		
		Net Income (XOF)	Detachment Date	Payment Date
SDSC	BOLLORE AFRICA LOGISTICS CI	4 660	May 22, 2012	May 24, 2012
PRSC	TRACTAFRIC MOTORS CI	8 550	May 22, 2012	May 24, 2012
CABC	SICABLE CI	2 250	May 29, 2012	May 31, 2012
SDCC	SODE CI	2 430	May 29, 2012	May 31, 2012
CIEC	CIE CI	2 052	May 29, 2012	May 31, 2012
PALC	PALM CI	810	May 30, 2012	June 1, 2012
ONTBF	ONATEL BF	2 450	May 30, 2012	June 1, 2012

NA: Not Available

STOCKS MARKET

May 22, 2012 Session

Symbol	Security	Classify Stock exchange Capitalization	Qty	Price Bid./Ask.	Qty	Curr. Price	Volume	Value	Previous Price	Next Session		Dividend paid		Year		
										Price Réference	Price Range	Net Income	Date	Low	High	
INDUSTRY - SECTOR																
CABC	SICABLE CI	C	59	31500 / 32000	238	NC			31 500	31 500	29 140	33 860	5 220	August 29, 2011	29 000	32 500
FTSC	FILTISAC CI	B	180	2900 / 2995	400	2 900	80	232 000	2 950	2 900	2 685	3 115	321	July 19, 2010	2 500	3 485
NEIC	NEI-CEDA CI	C		/ 2775	58	NC			3 000	3 000	2 775	3 225	225	June 28, 2001	3 000	3 000
N TLC	NESTLE CI	B		/ 46000	14	NC			46 000	46 000	42 550	49 450	630	August 12, 2011	43 000	48 000
SEMC	CROWN SIEM CI	B	4	22000 / 22000	10	NC			22 005	22 005	20 355	23 655	675	September 28, 2011	21 995	23 640
SIVC	SIVOA CI	C	43	6000 / 6800	2	6 800	8	54 400	6 950	6 800	6 290	7 310	540	September 13, 2011	6 200	8 490
SLBC	SOLIBRA CI	A	6	182340 / 182340	12	NC			186 000	169620 Ex-c	156 900	182 340	16 380	May 2, 2012	163 000	186 000
SMBC	SMB CI	B	23	17000 / 17500	5	17 000	2	34 000	17 000	17 000	15 725	18 275	344	September 14, 2011	17 000	20 425
STBC	SITAB CI	B	7	67000 / 68000	10	67 000	8	536 000	65 000	67 000	61 975	72 025	8 399	April 10, 2012	63 000	80 000
TTRC	TRITURAF CI-Company in Liquidation	C		/ 740	250	NC			800	800	740	860	1 440	July 19, 2002	800	1 000
UNLC	UNILEVER CI	B	10	40000 /		NC			40 000	40 000	37 000	43 000	2 421	July 2, 2010	38 000	40 005
UNXC	UNIWAX CI	C	53	7500 / 9500	377	NC			7 500	7 500	6 940	8 060	1 350	June 6, 2003	6 450	9 675
TOTAL							98	856 400								
PUBLICS UTILITIES - SECTOR																
CIEC	CIE CI	B	63	22050 / 22100	97	22 050	68	1 499 400	22 100	22 050	20 400	23 700	1 962	July 4, 2011	16 500	25 850
ONTBF	ONATEL BF	A	74	38000 / 40000	2	38 000	53	2 014 000	38 000	38 000	35 150	40 850	2 625	July 15, 2011	38 000	44 000
SDCC	SODE CI	B	54	28200 /		NC			28 200	28 200	26 085	30 315	2 385	July 4, 2011	18 000	28 975
SNTS	SONATEL SN	A	20	112400 / 113000	1 693	113 000	870	98 310 000	113 000	113 000	104 525	121 475	13 050	May 3, 2012	105 000	130 010
TOTAL							991	101 823 400								
FINANCIAL - SECTOR																
BICC	BICI CI	B	20	35000 / 36000	121	35 000	10	350 000	35 500	35 000	32 375	37 625	432	October 24, 2011	31 000	37 625
BOAB	BANK OF AFRICA BN	B	38	53500 / 53995	30	53 500	278	14 873 000	54 000	53 500	49 490	57 510	3 720	May 7, 2012	48 000	55 000
BOABF	BANK OF AFRICA BF	B	91	36250 /		36 250	30	1 087 500	36 125	36 250	33 535	38 965	2 625	May 2, 2012	32 000	36 250
BOAC	BANK OF AFRICA CI	B	5	26000 / 29000	10	NC			29 200	29 200	27 010	31 390	1 800	June 2, 2010	25 500	29 500
BOAN	BANK OF AFRICA NG	B		/ 32500	16	32 500	51	1 657 500	42 500	32 500	30 065	34 935	2 250	April 13, 2011	30 000	43 100
ETIT	ECOBANK TRANS. INCORP. TG	A	2 143	37 / 38	1 747	38	7 744	294 272	40	38	36	40	1 828	July 27, 2011	36	45
SAFC	SAFCA CI	C	13	20000 /		NC			20 000	20 000	18 500	21 500	1 440	July 29, 2011	17 000	20 000
SGBC	SGB CI	A	39	42000 / 45980	280	42 000	4	168 000	42 000	42 000	38 850	45 150	3 992	September 9, 2011	35 100	45 000
TOTAL							8 117	18 430 272								
TRANSPORTATION - SECTOR																
SDSC	BOLLORE AFRICA LOGISTICS CI	B	32	42000 / 45000	15	NC			46 000	41340 Ex-c	38 240	44 440	4 660	May 24, 2012	39 900	48 000
SVOC	MOVIS CI	C	4	3230 /		3 230	20	64 600	3 250	3 230	2 990	3 470	270	July 5, 1999	2 700	3 250
TOTAL							20	64 600								
AGRICULTURE - SECTOR																
PALC	PALM CI	A	25	15000 / 19500	5	19 500	314	6 123 000	19 500	19 500	18 040	20 960	225	July 21, 2000	15 000	21 005
SICC	SICOR CI	C	10	3000 / 3795	10	NC			3 795	3 795	3 515	4 075	1 919	September 25, 2000	3 795	3 795
SOGC	SOGB CI	A	10	75000 / 79000	121	79 000	40	3 160 000	79 000	79 000	73 075	84 925	8 334	June 27, 2011	52 000	80 625
SPHC	SAPH CI	A		/ 48800	109	48 800	127	6 197 600	48 800	48 800	45 140	52 460	6 930	September 22, 2011	39 000	53 000
TOTAL							481	15 480 600								
DISTRIBUTION - SECTOR																
ABJC	SERVAIR ABIDJAN CI	C		/ 10000	435	NC			7 000	7 000	6 475	7 525	225	July 13, 2000	7 000	9 500
BNBC	BERNABE CI	B	55	30510 / 32000	19	NC			30 515	30 515	28 230	32 800	3 150	July 27, 2011	25 500	30 515
CFAC	CFAO CI	B	2	19000 / 20000	298	NC			20 000	20 000	18 500	21 500	987	July 21, 2011	14 000	20 550
PRSC	TRACTAFRIC MOTORS CI	B		/ 90000	2	NC			90 300	81750 Ex-c	75 620	87 880	8 550	May 24, 2012	80 000	90 300
SHEC	VIVO ENERGY CI	B	10	16505 / 16900	31	16 505	40	660 200	16 995	16 505	15 270	17 740	828	August 31, 2011	12 500	19 805
SRIC	SARI CI	C	2	35015 /		NC			35 015	35 015	32 390	37 640	2 309	July 21, 2011	33 245	35 735
T TLC	TOTAL CI	B	50	72000 / 79000	2	NC			79 900	79 900	73 910	85 890	2 170	August 10, 2011	70 000	80 050
TOTAL							40	660 200								
OTHERS SECTORS																
STAC	SETAO CI	C		/ 4390	1	NC			4 390	4 390	4 065	4 715			4 390	4 800
TOTAL																
TOTAL - STOCKS MARKET							9 747	137 315 472								

Legend

(*) the capital of the company includes convertible preference shares after 3 to 5 years into common shares.

Mentions : NC: Unlisted Ex: Ex-coupon or Ex-right SP: Suspended DIF: Differed

Classify Stock exchange Capitalization :

- A: Companies having a stock exchange capitalization Higher than XOF 100 billion.
- B: Companies having a stock exchange capitalization Ranging between XOF 10 billion and XOF 100 billion.
- C: Companies having a Lower stock exchange capitalization or equalizes to XOF 10 billion.

RIGHTS MARKET

Symbol	Security	Qty	Price Bid./Ask.	Qty	Curr. Price	Volume	Value	Previous Price	Next Session		Parity	Trading Period	
									Reference Price	Price Range		Start	End
TOTAL-RIGHTS MARKET													

Parity: y to x means y rights for x new shares.

BONDS MARKET

May 22, 2012 Session

Symbol	Security	Qty	Price Bid./Ask.	Qty	Curr. Price	Volume	Value	Previous Price	Next Session		Coupon Income	Type Amort	Bond Coupon				
									Price Reference	Price Range			Period	Net Income	Payment date		
REGIONAL BOND																	
BIDC.O1	BIDC 5.60% 2006-2013		/ 10000	2 963	NC			10 000	10 000	9 250	10 750	436.07	ACD	A	560.000	August 11, 2011	
BIDC.O2	BIDC 6.75 % 2010-2017	2 945	9900 /			10 000	38	380 000	9 900	10 000	9 250	10 750	88.52	ACD	S	337.500	04/04-10
BOAB.O2	BOA BENIN 6.20% 2009-2014					9 900	60	594 000	9 900	9 900	9 160	10 640	531.84	AC	A	582.800	June 23, 2011
BOABF.O2	BOA BURKINA F. 6.20% 2009-2014					NC			10 000	10 000	9 250	10 750	531.84	AC	A	582.800	June 23, 2011
BOAC.O1	BOA - CI 6.20% 2009-2014					NC			10 000	10 000	9 250	10 750	554.48	AC	A	607.600	June 23, 2011
BOAD.O7	BOAD 5% 2005-2013					NC			10 000	10 000	9 250	10 750	200.00	ACD	A	500.000	December 28, 2011
BOAD.O9	BOAD 5% 2006-2014					NC			10 000	10 000	9 250	10 750	143.84	ACD	A	500.000	February 7, 2012
BOAD.O10	BOAD 4.75% 2006-2012					NC			10 000	10 000	9 250	10 750	136.64	ACD	A	475.000	February 7, 2012
BOAM.O2	BOA MALI 6.50% 2009-2014					NC			10 000	10 000	9 250	10 750	516.06	AC	A	565.500	June 23, 2011
BOAN.O1	BOA NIGER 6.50% 2009-2014					NC			9 900	9 900	9 160	10 640	516.06	AC	A	565.500	June 23, 2011
BOAS.O1	BOA SENEGAL 6.50% 2009-2014					NC			9 800	9 800	9 065	10 535	557.58	IF	A	611.000	June 23, 2011
CAAB.O3	CAA BENIN 6.50% 2011-2016					9 990	5	49 950	9 990	9 990	9 245	10 735	346.31	ACD	A	650.000	November 9, 2011
CLTB.O2	CELTEL BURKINA 6.35% 2007-2013					10 000	6	60 000	10 000	10 000	9 250	10 750	154.93	ACD	S	298.450	17/02-08
EOS.O2	ETAT SENEGAL 5.50% 2007-2012					NC			10 000	10 000	9 250	10 750	326.99	ACD	A	550.000	October 18, 2011
EOS.O3	ETAT SENEGAL 6.75% 2010-2015	5 000	10000 /			NC			9 900	9 900	9 160	10 640	347.67	ACD	A	675.000	November 16, 2011
EOT.O2	ETAT TOGOLAIS 6.50% 2011-2016	4 940	9900 / 10000	360	9 900	40	396 000	10 000	9 900	9 160	10 640	121.10	ACD	A	650.000	March 15, 2012	
PAAC.O1	PAA 6.95% 2010-2017	3 751	9900 /			NC			9 900	9 900	9 160	10 640	328.42	ACD	S	338.639	28/05-11
PADS.O2	PAD 7% 2010-2017					NC			10 000	10 000	9 250	10 750	253.61	ACD	S	304.500	22/06-12
PALC.O1	PALMCI 7% 2009-2016	5 870	9900 / 10000	10	NC				9 900	9 900	9 160	10 640	274.40	ACD	S	343.000	28/06-12
SEM.O1	SEMA 6.85% 2007-2012					suspended			10 000	10 000	9 250	10 750	293.89	ACD	S	297.975	24/05-11
SHAF.O2	SHELTER AFRIQUE 6% 2008-2014		/ 10000	37 500	NC				10 000	10 000	9 250	10 750	1.64	ACD	S	301.639	21/05-11
STRAC.O1	SOTRA 6.80% 2007-2012					NC			9 800	9 800	9 065	10 535	589.93	AC	A	666.400	July 3, 2011
TGTLT.O1	TOGO TELECOM 6.50% 2007-2014		/ 6000	292	NC				5 999	5 999	5 550	6 445	100.53	ACD	S	188.116	15/02-08
TPBF.O2	TPBF 6.50% 2011-2016	10	9900 /			NC			9 900	9 900	9 160	10 640	271.72	ACD	A	650.000	December 21, 2011
TPCI.O8	TPCI 6.95% 2009-2014		/ 10000	4 853	10 000	1 075	10 750 000	9 800	10 000	9 250	10 750	555.61	ACD	A	696.904	August 5, 2011	
TPCI.O9	TPCI 6.25% 2010-2013					NC			9 750	9 750	9 020	10 480	609.63	IF	A	625.000	May 31, 2011
TPCI.O10	TPCI 7% 2010-2017	239	10000 /			NC			10 000	10 000	9 250	10 750	447.54	AC	A	700.000	October 1, 2011
TPCI.O11	TPCI 6.5% 2011-2016	11 191	9800 /			9 800	8 809	86 328 200	9 900	9 800	9 065	10 535	445.21	AC	A	650.000	September 15, 2011
TOTAL						10 033	98 558 150										
KOLAS BOND																	
AFD.O1	AFD 5.25% 2008-2016					NC			9 900	9 900	9 160	10 640	101.84	IF	A	523.532	March 12, 2012
TOTAL																	
TOTAL-BONDS MARKET						10 033	98 558 150										

Legend

Type Amort: Type d'Amortissement - IF: IN FINE - AC: AMORTISSEMENT CONSTANT - AD: AMORTISSEMENT DEGRESSIF - ACD: AMORTISSEMENT DIFFERE CONSTANT

Period: Coupons Payment Period - A: Yearly - S: Semi annual - T: Quaterly

Payment date: Interest Payment expiry

Mentions: NC: Unlisted Ex: Ex-coupon ou Ex-right SP: Suspended DIF: Differed

Notices, Decisions, Instructions & Circulars of the day

 Notices and instructions are available with National Offices and on the Website of BRVM: www.brvm.org
Erratum:
Calendrier des Assemblées Générales 2012
May 2012

- May 22th 2012, Assemblée Générale Ordinaire - SAPH CI.

- May 24th 2012, Assemblée Générale Ordinaire - SGB CI.

- May 24th 2012, Assemblée Générale Mixte - CFAO CI.

- May 24th 2012, Assemblée Générale Ordinaire - SARI CI.

Junz 2012

- June, 1st 2012, Assemblée Générale Ordinaire - NESTLE CI.

- June, 5th 2012, Assemblée Générale Ordinaire - SERVAIR ABIDJAN CI.

- June, 12th 2012, Assemblée Générale Ordinaire - SOGB CI.

- June, 15th 2012, Assemblée Générale Mixte - Ecobank Trans. Incorporated TOGO.