



Bulletin Officiel de la Cote

BOURSE REGIONALE DES VALEURS MOBILIERES S.A.

SOCIETE ANONYME AU CAPITAL DE FCFA 3 062 040 000
 Siège Social: Abidjan - COTE D'IVOIRE
 Siège Social : 18, Rue Joseph Anoma (Rue des Banques) – 01 B.P. 3802 Abidjan 01
 Tel: (225) 20 326 685 / 20 326 686 Fax : (225) 20 326 684
 Site Internet: www.brvm.org

Bulletin du 16 avril 2012

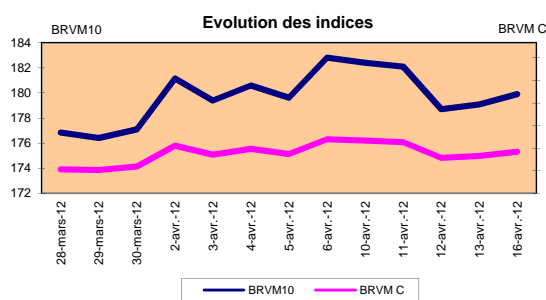
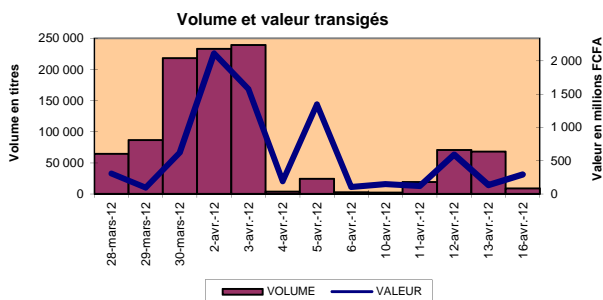
Vol : 15 N° : 74

Séance du 16 avril 2012

Indices de référence

Base = 100 au 15 septembre 1998	Fermeture	Variation		Fermeture Précédente	Capitalisation Boursière en F CFA
		en valeur	en %		
BRVM 10	179.91	0.83	0.46%	179.08	2 697 231 023 186
BRVM Composite	154.53	0.56	0.37%	153.97	3 537 559 130 661

Capitalisation du marché obligataire (en F CFA)	797 063 685 000
--	-----------------



Indices sectoriels

Base = 100 au 14 juin 1999	Fermeture	Variation		Fermeture Précédente	Nombre de sociétés
		en valeur	en %		
BRVM - Industrie	82.83	0.16	0.20%	82.66	12
BRVM - Services Publics	366.01	-0.09	-0.02%	366.10	4
BRVM - Finances	60.39	0.89	1.50%	59.50	8
BRVM - Transport	228.17	0.00	0.00%	228.17	2
BRVM - Agriculture	478.97	-0.03	-0.01%	479.00	4
BRVM - Distribution	115.01	-0.71	-0.61%	115.72	7
BRVM - Autres Secteurs	54.20	0.00	0.00%	54.20	1

Sommaire du marché

	Volume Transigé	Valeur Totale Transigée (F CFA)	Nombre de Transactions	Nombre de titres échangés	Titres		
					Gains	Pertes	Inchangés
Actions	8 066	286 173 890	109	17	5	5	7
Obligations	885	8 679 750	24	4	2	1	1
Droits	0	0	0	0	0	0	0

Titres les plus actifs		Plus fortes hausses			Plus fortes baisses		
Titres	Volume	Titres	Cours	Variation	Titres	Cours	Variation
ECOBANK TRANS. INCORP. TG	3 450	SITAB CI	69 000	1000	SHELL CI	16 400	-595
SONATEL SN	1 677	TPCI 6,5% 2011-2016	9 800	200	SODE CI	25 500	-425
SIVOA CI	1 117	SERVAIR ABIDJAN CI	8 905	5	SIVOA CI	8 200	-110
TPCI 6,5% 2011-2016	840	CIE CI	20 505	5	SICABLE CI	32 000	-5
SERVAIR ABIDJAN CI	487	FILTISAC CI	3 485	5	PALM CI	20 995	-5

Indices boursiers internationaux

Places financières africaines	Indices	Clôture 16-avr.-12	Variation Séance précédente	Indices au 30-déc.-11	Autres places financières	Indices	Clôture 16-avr.-12	Variations Séance précédente	Indices au 30-déc.-11
ACCRA (*)	GSE	1 061.21	1.39%	969.03	PARIS (**)	CAC 40	3 218.60	0.93%	3.159,81
CASABLANCA (**)	MADEX	8 360.66	0.10%	9011.57	LONDRES (**)	FOOTSIE 100	5 683.53	0.53%	5.572,28
LAGOS (*)	NSE	20 743.00	0.01%	20,730.63	NEW YORK (**)	DJIA	12 849.59	-1.05%	12.217,56
TUNIS (*)	TUNINDEX	5 064.96	0.13%	4,722.25	TOKYO (*)	NIKKEI 225	9 470.64	-1.74%	8.455,35

(*) Indices de la veille

(**) Indices à 11 H00GMT

Coupons annoncés

Symbole	Titre	Coupon		
		Montant net (FCFA)	Date de détachement	Date de paiement
BOABF	BANK OF AFRICA BF	2 625	27-avr.-12	2-mai-12

ND: Non Disponible

MARCHÉ DES ACTIONS

Séance du 16 avril 2012

Symbole	Titre	Classe de Capitalisation Boursière	Qté	Cours Ach. / Vend.	Qté	Cours du jour	Volume	Valeur	Cours Précéd.	Séance prochaine			Dernier dividende Payé		Cours extrêmes de l'année	
										Cours Référence	Ecart maximum		Montant net	Date	Plus Bas	Plus Haut
SECTEUR - INDUSTRIE																
CABC	SICABLE CI	C		/ 32000	29	32 000	16	512 000	32 005	32 000	29 600	34 400	5 220	29-août-11	29 000	32 500
FTSC	FILTISAC CI	B	448	3485 / 3720	1 000	3 485	160	557 600	3 480	3 485	3 225	3 745	321	19-juil-10	2 500	3 485
NEIC	NEI CI	C		/ 2250	2	NC			3 000	3 000	2 775	3 225	225	28-juin-01	3 000	3 000
NTLC	NESTLE CI	B		/ 44400	2	NC			48 000	48 000	44 400	51 600	630	12-août-11	43 000	48 000
SEMC	CROWN SIEM CI	B		/ 29000	8	NC			22 000	22 000	20 350	23 650	675	28-sept-11	21 995	23 640
SIVC	SIVOA CI	C	500	7505 / 8200	845	8 200	1 117	9 159 400	8 310	8 200	7 585	8 815	540	13-sept-11	6 200	8 490
SLBC	SOLIBRA CI	A	82	186000 /		NC			186 000	186 000	172 050	199 950	16 380	07-juil-11	163 000	186 000
SMBC	SMB CI	B		/ 18995	132	NC			18 995	18 995	17 575	20 415	344	14-sept-11	18 995	20 425
STBC	SITAB CI	B	100	64000 / 69000	32	69 000	14	966 000	68 000	69 000	63 825	74 175	8 399	10-avr-12	63 000	80 000
TTRC	TRITURAF CI-Ste en Liquidation	C		/ 800	107	NC			800	800	740	860	1 440	19-juil-02	800	1 000
UNLC	UNILEVER CI	B	122	38005 / 38005	7	NC			38 000	38 000	35 150	40 850	2 421	02-juil-10	38 000	38 515
UNXC	UNIWAX CI	C	3	6960 / 8500	100	NC			6 475	6 475	5 990	6 960	1 350	06-juin-03	6 450	9 675
TOTAL							1 307	11 195 000								
SECTEUR - SERVICES PUBLICS																
CIEC	CIE CI	B	58	20505 / 20995	25	20 505	14	287 070	20 500	20 505	18 970	22 040	1 962	04-juil-11	16 500	25 850
ONTBF	ONATEL BF	A	11	37000 / 38500	11	NC			40 000	40 000	37 000	43 000	2 625	15-juil-11	40 000	44 000
SDCC	SODE CI	B	55	25500 /		25 500	105	2 677 500	25 925	25 500	23 590	27 410	2 385	04-juil-11	18 000	28 975
SNTS	SONATEL SN	A	80	120000 / 126000	4 358	126 000	1 677	211 302 000	126 000	126 000	116 550	135 450	12 600	28-avr-11	120 000	130 010
TOTAL							1 796	214 266 570								
SECTEUR - FINANCES																
BICC	BICI CI	B	945	34000 /		NC			37 000	37 000	34 225	39 775	432	24-oct-11	31 000	37 625
BOAB	BANK OF AFRICA BN	B		/ 55000	15	NC			54 000	54 000	49 950	58 050	3 255	02-mai-11	48 000	55 000
BOABF	BANK OF AFRICA BF	B	184	36000 /		36 000	46	1 656 000	36 000	36 000	33 300	38 700	2 125	03-mai-11	32 000	36 010
BOAC	BANK OF AFRICA CI	B	10	25900 / 27000	30	NC			25 900	25 900	23 960	27 840	1 800	02-juin-10	25 500	29 005
BOAN	BANK OF AFRICA NG	B	31	37000 / 39000	9	37 000	51	1 887 000	37 000	37 000	34 225	39 775	2 250	13-avr-11	30 000	37 000
ETIT	ECOBANK TRANS. INCORP. TG	A	7 534	43 / 44	1 467	44	3 450	151 800	43	44	41	47	1 828	27-juil-11	36	45
SAFC	SAFCA CI	C		/ 20000	100	NC			17 000	17 000	15 725	18 275	1 440	29-juil-11	17 000	17 005
SGBC	SGB CI	A	226	38000 / 40000	921	40 000	17	680 000	40 000	40 000	37 000	43 000	3 992	09-sept-11	35 100	45 000
TOTAL							3 564	4 374 800								
SECTEUR - TRANSPORT																
SDSC	BOLLORE AFRICA LOGISTICS CI	B	48	45500 / 48000	75	45 500	28	1 274 000	45 500	45 500	42 090	48 910	3 428	08-juin-11	39 900	48 000
SVOC	MOVIS CI	C	21	3000 /		NC			3 000	3 000	2 775	3 225	270	05-juil-99	2 700	3 000
TOTAL							28	1 274 000								
SECTEUR - AGRICULTURE																
PALC	PALM CI	A	58	20500 / 20995	68	20 995	83	1 742 585	21 000	20 995	19 425	22 565	225	21-juil-00	15 000	21 005
SICC	SICOR CI	C				NC			3 795	3 795	3 515	4 075	1 919	25-sept-00	3 795	3 795
SOGC	SOGB CI	A	38	75000 / 78000	5	75 000	395	29 625 000	75 000	75 000	69 375	80 625	8 334	27-juin-11	52 000	80 000
SPHC	SAPH CI	A	6	45500 / 50000	577	50 000	378	18 900 000	50 000	50 000	46 250	53 750	6 930	22-sept-11	39 000	53 000
TOTAL							856	50 267 585								
SECTEUR - DISTRIBUTION																
ABJC	SERVAIR ABIDJAN CI	C	13	8905 / 9500	646	8 905	487	4 336 735	8 900	8 905	8 240	9 570	225	13-juil-00	7 445	9 500
BNBC	BERNABE CI	C	17	30000 / 30010	1	NC			30 010	30 010	27 760	32 260	3 150	27-juil-11	25 500	30 010
CFAC	CFAO CI	B	3	14000 / 18500	1	NC			20 000	20 000	18 500	21 500	987	21-juil-11	14 000	20 550
PRSC	Tractafic Motors CI	B	4	82005 /		NC			82 005	82 005	75 855	88 155	11 250	24-juin-11	80 000	84 000
SHEC	VIVO ENERGY CI	B		/ 16400	56	16 400	28	459 200	16 995	16 400	15 170	17 630	828	31-août-11	12 500	19 805
SRIC	SARI CI	C	9	35000 /		NC			35 000	35 000	32 375	37 625	2 309	21-juil-11	33 245	35 735
TTLIC	TOTAL CI	B	21	72000 / 74000	30	NC			72 000	72 000	66 800	77 400	2 170	10-août-11	70 000	74 000
TOTAL							515	4 795 935								
AUTRES SECTEURS																
STAC	SETAO CI	C		/ 4390	5	NC			4 390	4 390	4 065	4 715			4 390	4 800
TOTAL																
TOTAL - Marché des actions							8 066	286 173 890								

Légende:

(*) le capital de la société contient des actions de priorités convertibles au bout de 3 - 5 ans en actions ordinaire

Mentions : NC: Non Coté Ex: Ex-coupon ou Ex-droit SP: Suspendu DIF: Différé

Classe de Capitalisation Boursière :

A Sociétés ayant une capitalisation boursière Supérieure à 100 milliards FCFA.

B Sociétés ayant une capitalisation boursière Comprise entre 10 milliards FCFA et 100 milliards FCFA.

C Sociétés ayant une capitalisation boursière Inférieure ou égale à 10 milliards FCFA.

MARCHÉ DES DROITS

Symbole	Titre	Qté	Cours Ach. / Vend.	Qté	Cours du jour	Volume	Valeur	Cours Précéd.	Séance prochaine		Parité	Période de Négociation	
									Cours Référence	Ecart maximum		Début	Fin
TOTAL-Marché des droits													

Parité: y pour x signifie y droits pour x action nouvelle

MARCHÉ DES OBLIGATIONS

Séance du 16 avril 2012

Symbole	Titre	Qté	Cours Ach. / Vend.	Qté	Cours du jour	Volume	Valeur	Cours Précéd.	Séance prochaine		Coupon couru	Type Amort	Coupon d'intérêt			
									Cours Référence	Ecart max			Période	Montant net	Eché.	
OBLIGATIONS REGIONALES																
BIDC.O1	BIDC 5.60% 2006-2013				NC			10 000	10 000	9 250	10 750	380.98	ACD	A	560.000	11-août
BIDC.O2	BIDC 6.75 % 2010-2017				NC			10 000	10 000	9 250	10 750	22.13	ACD	S	337.500	04/04-10
BOAB.O2	BOA BENIN 6.20% 2009-2014		/ 10000	60	NC			9 900	9 900	9 160	10 640	474.52	AC	A	582.800	23-juin
BOABF.O2	BOA BURKINA F. 6.20% 2009-2014				NC			10 000	10 000	9 250	10 750	474.52	AC	A	582.800	23-juin
BOAC.O1	BOA - CI 6.20% 2009-2014				NC			10 000	10 000	9 250	10 750	494.71	AC	A	607.600	23-juin
BOAD.O7	BOAD 5% 2005-2013				NC			10 000	10 000	9 250	10 750	150.68	ACD	A	500.000	28-déc
BOAD.O9	BOAD 5% 2006-2014				NC			10 000	10 000	9 250	10 750	94.52	ACD	A	500.000	07-févr
BOAD.O10	BOAD 4.75% 2006-2012				NC			10 000	10 000	9 250	10 750	89.79	ACD	A	475.000	07-févr
BOAM.O2	BOA MALI 6.50% 2009-2014				NC			10 000	10 000	9 250	10 750	460.43	AC	A	565.500	23-juin
BOAN.O1	BOA NIGER 6.50% 2009-2014				NC			9 850	9 850	9 115	10 585	460.43	AC	A	565.500	23-juin
BOAS.O1	BOA SENEGAL 6.50% 2009-2014				NC			9 800	9 800	9 065	10 535	497.48	IF	A	611.000	23-juin
CAAB.O3	CAA BENIN 6.50% 2011-2016	9	9900 /		10 000	15	150 000	9 900	10 000	9 250	10 750	282.38	ACD	A	650.000	09-nov
CLTB.O2	CELTEL BURKINA 6.35% 2007-2013				NC			10 000	10 000	9 250	10 750	96.22	ACD	S	298.450	17/02-08
EOS.O2	ETAT SENEGAL 5.50% 2007-2012				NC			10 000	10 000	9 250	10 750	272.74	ACD	A	550.000	18-oct
EOS.O3	ETAT SENEGAL 6.75% 2010-2015				NC			9 900	9 900	9 160	10 640	281.10	ACD	A	675.000	16-nov
EOT.O2	ETAT TOGOLAIS 6.50% 2011-2016	3	9950 / 10000	387	9 950	25	248 750	10 000	9 950	9 205	10 695	56.99	ACD	A	650.000	15-mars
PAAC.O1	PAA 6.95% 2010-2017		/ 10000	51	NC			10 000	10 000	9 250	10 750	261.24	ACD	S	338.639	28/05-11
PADS.O2	PAD 7% 2010-2017				NC			10 000	10 000	9 250	10 750	193.55	ACD	S	304.500	22/06-12
PALC.O1	PALMCI 7% 2009-2016	5	10000 / 10000	5	NC			9 950	9 950	9 205	10 695	206.74	ACD	S	343.000	28/06-12
SEM.O1	SEMA 6.85% 2007-2012				NC			10 000	10 000	9 250	10 750	235.11	ACD	S	297.975	24/05-11
SHAF.O2	SHELTER AFRIQUE 6% 2008-2014				NC			10 000	10 000	9 250	10 750	241.64	ACD	S	299.178	21/05-11
STRAC.O1	SOTRA 6.80% 2007-2012				NC			9 800	9 800	9 065	10 535	524.38	AC	A	666.400	03-juil
TGTLT.O1	TOGO TELECOM 6.50% 2007-2014		/ 6000	15 045	NC			6 000	6 000	5 550	6 450	63.22	ACD	S	188.116	15/02-08
TPBF.O2	TPBF 6.50% 2011-2016				NC			9 900	9 900	9 160	10 640	207.79	ACD	A	650.000	21-déc
TPCI.O8	TPCI 6.95% 2009-2014		/ 9800	3	9 800	5	49 000	9 800	9 800	9 065	10 535	486.88	ACD	A	696.904	05-août
TPCI.O9	TPCI 6.25% 2010-2013				NC			9 800	9 800	9 065	10 535	548.16	IF	A	625.000	31-mai
TPCI.O10	TPCI 7% 2010-2017	50	10000 /		NC			10 000	10 000	9 250	10 750	378.69	AC	A	700.000	01-oct
TPCI.O11	TPCI 6.5% 2011-2016		/ 9800	1 160	9 800	840	8 232 000	9 600	9 800	9 065	10 535	381.10	AC	A	650.000	15-sept
TOTAL						885	8 679 750									
OBLIGATIONS KOLAS																
AFD.O1	AFD 5.25% 2008-2016				NC			9 900	9 900	9 160	10 640	50.20	IF	A	523.532	12-mars
TOTAL																
TOTAL-Marché des obligations						885	8 679 750									

Légende:

Type Amort: Type d'Amortissement - IF: IN FINE - AC: AMORTISSEMENT CONSTANT - AD: AMORTISSEMENT DEGRESSIF - ACD: AMORTISSEMENT DIFFERE CONSTANT

Période : Périodicité de paiement des coupons - A: annuelle - S: Semestrielle - T: Trimestrielle

Eché. : Echéance de paiement des intérêts

Mentions : NC: Non Coté Ex: Ex-coupon ou Ex-droit SP: Suspendu DIF: Différé

Avis, Décisions, Instructions & Circulaires du jour

 Avis N°057/BRVM/DG du 16 Avril 2012 Paiement de dividendes - BOA BURKINA FASO.
 Avis N°056/BRVM/DG du 16 Avril 2012 Changement de Dénomination - SHELL CI à VIVO ENERGY CI.

 Les Avis et Instructions sont disponibles auprès des Antennes Nationales de Bourse et sur le site internet de la BRVM : www.brvm.org
Erratum:



Official Newsletter

BOURSE REGIONALE DES VALEURS MOBILIERES S.A.

LIMITED COMPANY, CAPITAL XOF 3 062 040 000

Head Office: Abidjan - COTE D'IVOIRE

Address: 18, Rue Joseph Anoma (Rue des Banques) – 01 B.P. 3802 Abidjan

Tel: (225) 20 326 685 / 20 326 686 Fax : (225) 20 326 684

Website : www.brvm.org

April 16, 2012

Vol : 15 N° :

74

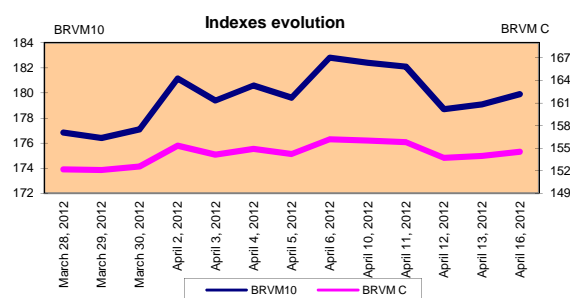
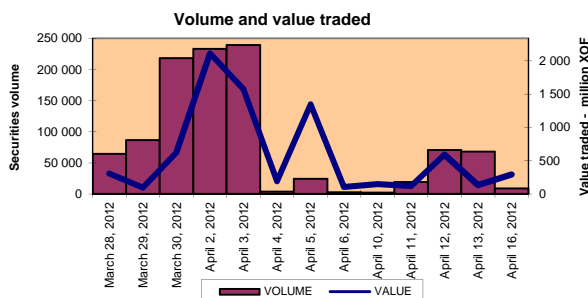
April 16, 2012 Session

References Indexes

Base = 100 To September 15th, 1998	Close	Change		Previous Close	Market Capitalization XOF
		Value	%		
BRVM 10	179.91	0.83	0.46%	179.08	2 697 231 023 186
BRVM Composite	154.53	0.56	0.37%	153.97	3 537 559 130 661

Bond Market Capitalization (XOF)

797 063 685 000



Sectoral Indexes

Base = 100 on June 14th, 1999	Close	Change		Previous Close	Number of Companies
		Value	%		
BRVM - Industry	82.83	0.16	0.20%	82.66	12
BRVM - Services Publics	366.01	-0.09	-0.02%	366.10	4
BRVM - Financial	60.39	0.89	1.50%	59.50	8
BRVM - Transportation	228.17	0.00	0.00%	228.17	2
BRVM - Agriculture	478.97	-0.03	-0.01%	479.00	4
BRVM - Distribution	115.01	-0.71	-0.61%	115.72	7
BRVM - Others Sectors	54.20	0.00	0.00%	54.20	1

Market Summary

	Volume Traded	Total Value Traded (XOF)	Number of Transactions	Number of securities Traded	securities		
					Gains	Losses	traded
Stocks	8 066	286 173 890	109	17	5	5	7
Bonds	885	8 679 750	24	4	2	1	1
Rights	0	0	0	0	0	0	0

Most Actives securities		Raise			Drop		
securities	Volume	securities	Price	Change	securities	Price	Change
ECOBANK TRANS. IUnlistedORP. T	3 450	SITAB CI	69 000	1000	SHELL CI	16 400	-595
SONATEL SN	1 677	TPCI 6,5% 2011-2016	9 800	200	SODE CI	25 500	-425
SIVOA CI	1 117	SERVAIR ABIDJAN CI	8 905	5	SIVOA CI	8 200	-110
TPCI 6,5% 2011-2016	840	CIE CI	20 505	5	SICABLE CI	32 000	-5
SERVAIR ABIDJAN CI	487	FILTISAC CI	3 485	5	PALM CI	20 995	-5

International Exchange indexes

African exchanges	Indexes	Close 16-avr.-12	Change Previous Close Session	indexes 30-déc.-11	Others exchanges	Indexes	Close 16-avr.-12	Changes Previous Close Session	Indexes 30-déc.-11
CASABLAUnlistedA (*)	MADEX	8 360.66	0.10%	9011.57	LONDRES (**)	FOOTSIE 100	5 683.53	0.53%	5 572.28
LAGOS (*)	NSE	20 743.00	0.01%	20,730.63	NEW YORK (**)	DJIA	12 849.59	-1.05%	12,217,56
TUNIS (*)	TUNINDEX	5 064.96	0.13%	4,722.25	TOKYO (*)	NIKKEI 225	9 470.64	-1.74%	8,455,35

(*) Indexes of the day before

(**) Indexes at 11 H00 GMT

Announced Coupons

Symbol	securities	Coupon		
		Net Income (XOF)	Detachment Date	Payment Date
BOABF	BANK OF AFRICA BF	2 625	April 27, 2012	May 2, 2012

NA: Not Available

STOCKS MARKET

April 16, 2012 Session

Symbol	Security	Classify Stock exchange Capitalization	Qty	Price Bid./Ask.	Qty	Curr. Price	Volume	Value	Previous Price	Next Session			Dividend paid		Year 2012	
										Price Réference	Price Range	Net Income	Date	Low	High	
INDUSTRY - SECTOR																
CABC	SICABLE CI	C		/ 32000	29	32 000	16	512 000	32 005	32 000	29 600	34 400	5 220	August 29, 2011	29 000	32 500
FTSC	FILTISAC CI	B	448	3485 / 3720	1 000	3 485	160	557 600	3 480	3 485	3 225	3 745	321	July 19, 2010	2 500	3 485
NEIC	NEI CI	C		/ 2250	2	NC			3 000	3 000	2 775	3 225	225	June 28, 2001	3 000	3 000
N TLC	NESTLE CI	B		/ 44400	2	NC			48 000	48 000	44 400	51 600	630	August 12, 2011	43 000	48 000
SEMC	CROWN SIEM CI	B		/ 29000	8	NC			22 000	22 000	20 350	23 650	675	September 28, 2011	21 995	23 640
SIVC	SIVOA CI	C	500	7505 / 8200	845	8 200	1 117	9 159 400	8 310	8 200	7 585	8 815	540	September 13, 2011	6 200	8 490
SLBC	SOLIBRA CI	A	82	186000 /		NC			186 000	186 000	172 050	199 950	16 380	July 7, 2011	163 000	186 000
SMBC	SMB CI	B		/ 18995	132	NC			18 995	18 995	17 575	20 415	344	September 14, 2011	18 995	20 425
STBC	SITAB CI	B	100	64000 / 69000	32	69 000	14	966 000	68 000	69 000	63 825	74 175	8 399	April 10, 2012	63 000	80 000
TTRC	TRITURAF CI - Company in Liquidation	C		/ 800	107	NC			800	800	740	860	1 440	July 19, 2002	800	1 000
UNLC	UNILEVER CI	B	122	38005 / 38005	7	NC			38 000	38 000	35 150	40 850	2 421	July 2, 2010	38 000	38 515
UNXC	UNIWAX CI	C	3	6960 / 8500	100	NC			6 475	6 475	5 990	6 960	1 350	June 6, 2003	6 450	9 675
TOTAL							1 307	11 195 000								
PUBLICS UTILITIES - SECTOR																
CIEC	CIE CI	B	58	20505 / 20995	25	20 505	14	287 070	20 500	20 505	18 970	22 040	1 962	July 4, 2011	16 500	25 850
ONTBF	ONATEL BF	A	11	37000 / 38500	11	NC			40 000	40 000	37 000	43 000	2 625	July 15, 2011	40 000	44 000
SDCC	SODE CI	B	55	25500 /		25 500	105	2 677 500	25 925	25 500	23 590	27 410	2 385	July 4, 2011	18 000	28 975
SNTS	SONATEL SN	A	80	120000 / 126000	4 358	126 000	1 677	211 302 000	126 000	126 000	116 550	135 450	12 600	April 28, 2011	120 000	130 010
TOTAL							1 796	214 266 570								
FINANCIAL - SECTOR																
BICC	BICI CI	B	945	34000 /		NC			37 000	37 000	34 225	39 775	432	October 24, 2011	31 000	37 625
BOAB	BANK OF AFRICA BN	B		/ 55000	15	NC			54 000	54 000	49 950	58 050	3 255	May 2, 2011	48 000	55 000
BOABF	BANK OF AFRICA BF	B	184	36000 /		36 000	46	1 656 000	36 000	36 000	33 300	38 700	2 125	May 3, 2011	32 000	36 010
BOAC	BANK OF AFRICA CI	B	10	25900 / 27000	30	NC			25 900	25 900	23 960	27 840	1 800	June 2, 2010	25 500	29 005
BOAN	BANK OF AFRICA NG	B	31	37000 / 39000	9	37 000	51	1 887 000	37 000	37 000	34 225	39 775	2 250	April 13, 2011	30 000	37 000
ETIT	ECOBANK TRANS. INCORP. TG	A	7 534	43 / 44	1 467	44	3 450	151 800	43	44	41	47	1 828	July 27, 2011	36	45
SAFC	SAFCA CI	C		/ 20000	100	NC			17 000	17 000	15 725	18 275	1 440	July 29, 2011	17 000	17 005
SGB C	SGB CI	A	226	38000 / 40000	921	40 000	17	680 000	40 000	40 000	37 000	43 000	3 992	September 9, 2011	35 100	45 000
TOTAL							3 564	4 374 800								
TRANSPORTATION - SECTOR																
SDSC	BOLLORE AFRICA LOGISTICS CI	B	48	45500 / 48000	75	45 500	28	1 274 000	45 500	45 500	42 090	48 910	3 428	June 8, 2011	39 900	48 000
SVOC	MOVIS CI	C	21	3000 /		NC			3 000	3 000	2 775	3 225	270	July 5, 1999	2 700	3 000
TOTAL							28	1 274 000								
AGRICULTURE - SECTOR																
PALC	PALM CI	A	58	20500 / 20995	68	20 995	83	1 742 585	21 000	20 995	19 425	22 565	225	July 21, 2000	15 000	21 005
SICC	SICOR CI	C				NC			3 795	3 795	3 515	4 075	1 919	September 25, 2000	3 795	3 795
SOGC	SOGB CI	A	38	75000 / 78000	5	75 000	395	29 625 000	75 000	75 000	69 375	80 625	8 334	June 27, 2011	52 000	80 000
SPHC	SAPH CI	A	6	45500 / 50000	577	50 000	378	18 900 000	50 000	50 000	46 250	53 750	6 930	September 22, 2011	39 000	53 000
TOTAL							856	50 267 585								
DISTRIBUTION - SECTOR																
ABJC	SERVAIR ABIDJAN CI	C	13	8905 / 9500	646	8 905	487	4 336 735	8 900	8 905	8 240	9 570	225	July 13, 2000	7 445	9 500
BNBC	BERNABE CI	C	17	30000 / 30010	1	NC			30 010	30 010	27 760	32 260	3 150	July 27, 2011	25 500	30 010
CFAC	CFAO CI	B	3	14000 / 18500	1	NC			20 000	20 000	18 500	21 500	987	July 21, 2011	14 000	20 500
PRSC	Tractafic Motors CI	B	4	82005 /		NC			82 005	82 005	75 855	88 155	11 250	June 24, 2011	80 000	84 000
SHEC	VIVO ENERGY CI	B		/ 16400	56	16 400	28	459 200	16 995	16 400	15 170	17 630	828	August 31, 2011	12 500	19 805
SRIC	SARI CI	C	9	35000 /		NC			35 000	35 000	32 375	37 625	2 309	July 21, 2011	33 245	35 735
T TLC	TOTAL CI	B	21	72000 / 74000	30	NC			72 000	72 000	66 600	77 400	2 170	August 10, 2011	70 000	74 000
TOTAL							515	4 795 935								
OTHERS SECTORS																
STAC	SETAO CI	C		/ 4390	5	NC			4 390	4 390	4 065	4 715			4 390	4 800
TOTAL																
TOTAL - STOCKS MARKET							8 066	286 173 890								

Legend
 (*) the capital of the company includes convertible preference shares after 3 to 5 years Indexes
 Mentions : NC: Unlisted Ex: Ex-coupon or Ex-right SP: Suspended DIF: Differed

Classify Stock exchange Capitalization :

- A: Companies having a stock exchange capitalization Higher than XOF 100 billion.
- B: Companies having a stock exchange capitalization Ranging between XOF 10 billion and XOF 100 billion.
- C: Companies having a Lower stock exchange capitalization or equalizes to XOF 10 billion.

RIGHTS MARKET

Symbol	Security	Qty	Price Bid./Ask.	Qty	Curr. Price	Volume	Value	Previous Price	Next Session			Parity	Trading Period	
									Reference Price	Price Range	Start		End	
TOTAL-RIGHTS MARKET														

Parity: y to x means y rights for x new shares

BONDS MARKET

April 16, 2012 Session

Symbol	Security	Qty	Price Bid./Ask.	Qty	Curr. Price	Volume	Value	Previous Price	Next Session		Coupon Income	Type Amort	Bond Coupon				
									Price Référence	Price Range			Period	Net Income	Payment date		
REGIONAL BOND																	
BIDC.O1	BIDC 5.60% 2006-2013				NC			10 000	10 000	9 250	10 750	380.98	ACD	A	560.000	August 11, 2011	
BIDC.O2	BIDC 6.75 % 2010-2017				NC			10 000	10 000	9 250	10 750	22.13	ACD	S	337.500	04/04-10	
BOAB.O2	BOA BENIN 6.20% 2009-2014		/ 10000	60	NC			9 900	9 900	9 160	10 640	474.52	AC	A	582.800	June 23, 2011	
BOABF.O2	BOA BURKINA F. 6.20% 2009-2014				NC			10 000	10 000	9 250	10 750	474.52	AC	A	582.800	June 23, 2011	
BOAC.O1	BOA - CI 6.20% 2009-2014				NC			10 000	10 000	9 250	10 750	494.71	AC	A	607.600	June 23, 2011	
BOAD.O7	BOAD 5% 2005-2013				NC			10 000	10 000	9 250	10 750	150.68	ACD	A	500.000	December 28, 2011	
BOAD.O9	BOAD 5% 2006-2014				NC			10 000	10 000	9 250	10 750	94.52	ACD	A	500.000	February 7, 2012	
BOAD.O10	BOAD 4.75% 2006-2012				NC			10 000	10 000	9 250	10 750	89.79	ACD	A	475.000	February 7, 2012	
BOAM.O2	BOA MALI 6.50% 2009-2014				NC			10 000	10 000	9 250	10 750	460.43	AC	A	565.500	June 23, 2011	
BOAN.O1	BOA NIGER 6.50% 2009-2014				NC			9 850	9 850	9 115	10 585	460.43	AC	A	565.500	June 23, 2011	
BOAS.O1	BOA SENEGAL 6.50% 2009-2014				NC			9 800	9 800	9 065	10 535	497.48	IF	A	611.000	June 23, 2011	
CAAB.O3	CAA BENIN 6.50% 2011-2016	9	9900 /			10 000	15	150 000	9 900	10 000	9 250	10 750	282.38	ACD	A	650.000	November 9, 2011
CLTB.O2	CELTEL BURKINA 6.35% 2007-2013				NC			10 000	10 000	9 250	10 750	96.22	ACD	S	298.450	17/02-08	
EOS.O2	ETAT SENEGAL 5.50% 2007-2012				NC			10 000	10 000	9 250	10 750	272.74	ACD	A	550.000	October 18, 2011	
EOS.O3	ETAT SENEGAL 6.75% 2010-2015				NC			9 900	9 900	9 160	10 640	281.10	ACD	A	675.000	November 16, 2011	
EOT.O2	ETAT TOGOLAIS 6.50% 2011-2016	3	9950 / 10000	387	9 950	25	248 750	10 000	9 950	9 205	10 695	56.99	ACD	A	650.000	March 15, 2012	
PAAC.O1	PAA 6.95% 2010-2017		/ 10000	51	NC			10 000	10 000	9 250	10 750	261.24	ACD	S	338.639	28/05-11	
PADS.O2	PAD 7% 2010-2017				NC			10 000	10 000	9 250	10 750	193.55	ACD	S	304.500	22/06-12	
PALC.O1	PALMCI 7% 2009-2016	5	10000 / 10000	5	NC			9 950	9 950	9 205	10 695	206.74	ACD	S	343.000	28/06-12	
SEM.O1	SEMA 6.85% 2007-2012				NC			10 000	10 000	9 250	10 750	235.11	ACD	S	297.975	24/05-11	
SHAF.O2	SHELTER AFRIQUE 6% 2008-2014				NC			10 000	10 000	9 250	10 750	241.64	ACD	S	299.178	21/05-11	
STRAC.O1	SOTRA 6.80% 2007-2012				NC			9 800	9 800	9 065	10 535	524.38	AC	A	666.400	July 3, 2011	
TGTLT.O1	TOGO TELECOM 6.50% 2007-2014		/ 6000	15 045	NC			6 000	6 000	5 550	6 450	63.22	ACD	S	188.116	15/02-08	
TPBF.O2	TPBF 6.50% 2011-2016				NC			9 900	9 900	9 160	10 640	207.79	ACD	A	650.000	December 21, 2011	
TPCI.O8	TPCI 6.95% 2009-2014		/ 9800	3	9 800	5	49 000	9 800	9 800	9 065	10 535	486.88	ACD	A	696.904	August 5, 2011	
TPCI.O9	TPCI 6.25% 2010-2013				NC			9 800	9 800	9 065	10 535	548.16	IF	A	625.000	May 31, 2011	
TPCI.O10	TPCI 7% 2010-2017	50	10000 /		NC			10 000	10 000	9 250	10 750	378.69	AC	A	700.000	October 1, 2011	
TPCI.O11	TPCI 6.5% 2011-2016		/ 9800	1 160	9 800	840	8 232 000	9 600	9 800	9 065	10 535	381.10	AC	A	650.000	#####	
TOTAL						885	8 679 750										
KOLAS BOND																	
AFD.O1	AFD 5.25% 2008-2016				NC			9 900	9 900	9 160	10 640	50.20	IF	A	523.532	March 12, 2012	
TOTAL																	
TOTAL-BONDS MARKET						885	8 679 750										

Legend

Type Amort: Type d'Amortissement - IF: IN FINE - AC: AMORTISSEMENT CONSTANT - AD: AMORTISSEMENT DEGRESSIF - ACD: AMORTISSEMENT DIFFERE CONSTANT

Period : Coupons Payment Period - A: Yearly - S: Semi annual - T: Quaterly

Payment date : Interest Payment expiry

Mentions : NC: Unlisted Ex: Ex-coupon ou Ex-right SP: Suspended DIF: Differed

Notices, Decisions, Instructions & Circulars of the day

Notice N°057/BRVM/DG Payment of dividends - BOA BURKINA FASO.
 Notice N°056/BRVM/DG Change of Corporate Name - SHELL CI to VIVO ENERGY CI.

Notices and instructions are available with National Offices and on the Website of BRVM: www.brvm.org

Erratum: