



Bulletin Officiel de la Cote

BOURSE REGIONALE DES VALEURS MOBILIERES S.A.

SOCIETE ANONYME AU CAPITAL DE FCFA 3 062 040 000

Siège Social: Abidjan - COTE D'IVOIRE

Siège Social : 18, Rue Joseph Anoma (Rue des Banques) – 01 B.P. 3802 Abidjan 01

Tel: (225) 20 326 685 / 20 326 686 Fax : (225) 20 326 684

Site Internet: www.brvm.org

Bulletin du 11 avril 2012

Vol : 15 N° :

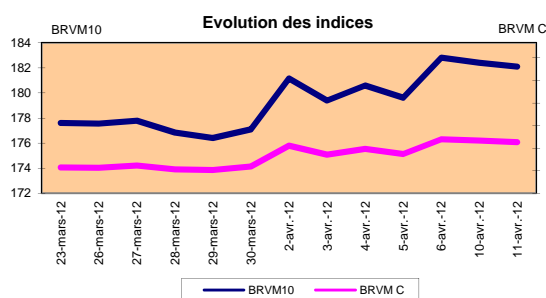
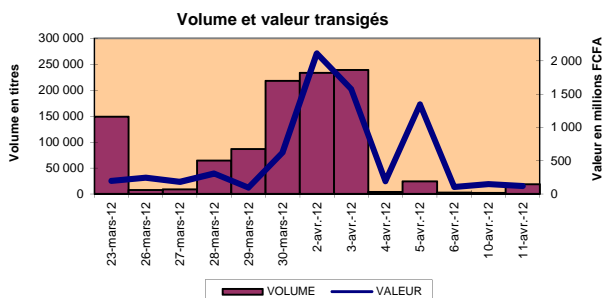
71

Séance du 11 avril 2012

Indices de référence

Base = 100 au 15 septembre 1998	Fermeture	Variation		Fermeture Précédente	Capitalisation Boursière en F CFA
		en valeur	en %		
BRVM 10	182.09	-0.30	-0.17%	182.40	2 729 974 414 265
BRVM Composite	155.79	-0.24	-0.15%	156.02	3 566 397 993 970

Capitalisation du marché obligataire (en F CFA)	793 494 725 700
--	-----------------



Indices sectoriels

Base = 100 au 14 juin 1999	Fermeture	Variation		Fermeture Précédente	Nombre de sociétés
		en valeur	en %		
BRVM - Industrie	82.65	-0.17	-0.21%	82.82	12
BRVM - Services Publics	371.05	-2.13	-0.57%	373.18	4
BRVM - Finances	61.00	-0.21	-0.34%	61.21	8
BRVM - Transport	218.62	0.00	0.00%	218.62	2
BRVM - Agriculture	478.97	5.89	1.24%	473.08	4
BRVM - Distribution	117.52	0.00	0.00%	117.52	7
BRVM - Autres Secteurs	54.20	0.00	0.00%	54.20	1

Sommaire du marché

	Volume Transigé	Valeur Totale Transigée (F CFA)	Nombre de Transactions	Nombre de titres échangés	Titres		
					Gains	Pertes	Inchangés
Actions	18 726	118 327 880	108	12	3	4	5
Obligations	203	1 682 000	15	4	0	0	4
Droits	0	0	0	0	0	0	0

Titres les plus actifs			Plus fortes hausses			Plus fortes baisses		
Titres	Volume	Titres	Cours	Variation	Titres	Cours	Variation	
ECOBANK TRANS. INCORP. TG	14 580	PALM CI	20 995	995	SITAB CI	67 995	-1 005	
FILTISAC CI	1 465	CIE CI	20 500	505	SGB CI	39 000	-1 000	
SIVOA CI	995	SIVOA CI	8 255	55	SONATEL SN	128 000	-1 000	
SAPH CI	742				SAPH CI	50 000	-105	
SOGB CI	272							

Indices boursiers internationaux

Places financières africaines	Indices	Clôture 11-avr.-12	Variation Séance précédente	Indices au 30-déc.-11	Autres places financières	Indices	Clôture 11-avr.-12	Variations Séance précédente	Indices au 30-déc.-11
ACCRA (*)	GSE	1 060.31	0.14%	969.03	PARIS (**)	CAC 40	3 260.65	1.10%	3 159.81
CASABLANCA (**)	MADEX	8 636.52	-0.14%	9011.57	LONDRES (**)	FOOTSIE 100	5 629.94	0.61%	5 572.28
LAGOS (*)	NSE	20 941.92	0.00%	20,730.63	NEW YORK (**)	DJIA	12 715.93	-1.65%	12,217.56
TUNIS (*)	TUNINDEX	5 002.12	-0.67%	4,722.25	TOKYO (*)	NIKKEI 225	9 458.74	-0.83%	8,455.35

(*) Indices de la veille

(**) Indices à 11 H00GMT

Coupons annoncés

Symbole	Titre	Coupon		
		Montant net (FCFA)	Date de détachement	Date de paiement

ND: Non Disponible

MARCHÉ DES ACTIONS

Séance du 11 avril 2012

Symbole	Titre	Classe de Capitalisation Boursière	Qté	Cours Ach. / Vend.	Qté	Cours du jour	Volume	Valeur	Cours Précéd.	Séance prochaine			Dernier dividende Payé		Cours extrêmes de l'année		
										Cours Référence	Ecart maximum		Montant net	Date	Plus Bas	Plus Haut	
SECTEUR - INDUSTRIE																	
CABC	SICABLE CI	C	1	32000 / 32000	15	NC			32 005	32 005	29 605	34 405	5 220	29-août-11	29 000	32 500	
FTSC	FILTISAC CI	B	100	3200 / 3475	585	3 475	1 465	5 090 875	3 475	3 475	3 215	3 735	321	19-juil-10	2 500	3 475	
NEIC	NEI CI	C		/ 3000	11	NC			3 000	3 000	2 775	3 225	225	28-juin-01	3 000	3 000	
NTLC	NESTLE CI	B		/ 44400	2	NC			48 000	48 000	44 400	51 600	630	12-août-11	43 000	48 000	
SEMC	CROWN SIEM CI	B	6	22000 / 29000	8	NC			22 000	22 000	20 350	23 650	675	28-sept-11	21 995	23 640	
SIVC	SIVOA CI	C	5	8255 / 10000	100	8 255	995	8 213 725	8 200	8 255	7 640	8 870	540	13-sept-11	6 200	8 490	
SLBC	SOLIBRA CI	A	27	186000 /		NC			186 000	186 000	172 050	199 950	16 380	07-juil-11	163 000	186 000	
SMBC	SMB CI	B		/ 18995	133	NC			18 995	18 995	17 575	20 415	344	14-sept-11	18 995	20 425	
STBC	SITAB CI	B	100	64000 / 68000	109	67 995	200	13 599 000	69 000	67 995	62 900	73 090	8 399	10-avr-12	63 000	80 000	
TTRC	TRITURAF CI-Ste en Liquidation	C		/ 800	102	NC			800	800	740	860	1 440	19-juil-02	800	1 000	
UNLC	UNILEVER CI	B	2	38005 /		NC			38 000	38 000	35 150	40 850	2 421	02-juil-10	38 000	38 515	
UNXC	UNIWAX CI	C	1	6960 / 9500	377	NC			6 475	6 475	5 990	6 960	1 350	06-juin-03	6 450	9 675	
TOTAL							2 660	26 903 600									
SECTEUR - SERVICES PUBLICS																	
CIEC	CIE CI	B	6	20005 / 22500	50	20 500	90	1 845 000	19 995	20 500	18 965	22 035	1 962	04-juil-11	16 500	25 850	
ONTBF	ONATEL BF	A		/ 40000	632	NC			40 000	40 000	37 000	43 000	2 625	15-juil-11	40 000	44 000	
SDCC	SODE CI	B	150	25000 / 25920	49	25 920	1	25 920	25 920	25 920	23 980	27 860	2 385	04-juil-11	18 000	28 975	
SNTS	SONATEL SN	A	15	126500 / 128000	9 609	128 000	216	27 648 000	129 000	128 000	118 400	137 600	12 600	28-avr-11	120 000	130 010	
TOTAL							307	29 518 920									
SECTEUR - FINANCES																	
BICC	BICI CI	B	995	34000 / 36990	28	NC			36 990	36 990	34 220	39 760	432	24-oct-11	31 000	37 625	
BOAB	BANK OF AFRICA BN	B	20	52000 / 55000	15	NC			54 000	54 000	49 950	58 050	3 255	02-mai-11	48 000	55 000	
BOABF	BANK OF AFRICA BF	B	193	36000 /		36 000	7	252 000	36 000	36 000	33 300	38 700	2 125	03-mai-11	32 000	36 010	
BOAC	BANK OF AFRICA CI	B	4	25500 / 25500	24	NC			25 900	25 900	23 960	27 840	1 800	02-juin-10	25 900	29 005	
BOAN	BANK OF AFRICA NG	B	43	36010 / 36010	5	NC			35 005	35 005	32 380	37 630	2 250	13-avr-11	30 000	36 015	
ETIT	ECOBANK TRANS. INCORP. TG	A	15 000	43 / 45	8 109	45	14 580	656 100	45	45	42	48	1 828	27-juil-11	36	45	
SAFC	SAFAB CI	C	34	17000 /		NC			17 000	17 000	15 725	18 275	1 440	29-juil-11	17 000	17 005	
SGBC	SGB CI	A	133	39000 / 40000	1 472	39 000	10	390 000	40 000	39 000	36 075	41 925	3 992	09-sept-11	35 100	45 000	
TOTAL							14 597	1 298 100									
SECTEUR - TRANSPORT																	
SDSC	BOLLORE AFRICA LOGISTICS CI	B	7	45000 / 45000	2	NC			43 500	43 500	40 240	46 760	3 428	08-juin-11	39 900	48 000	
SVOC	MOVIS CI	C	20	3000 /		NC			3 000	3 000	2 775	3 225	270	05-juil-99	2 700	3 000	
TOTAL																	
SECTEUR - AGRICULTURE																	
PALC	PALM CI	A	108	19100 / 20995	25	20 995	148	3 107 260	20 000	20 995	19 425	22 565	225	21-juil-00	15 000	21 005	
SICC	SICOR CI	C				NC			3 795	3 795	3 515	4 075	1 919	25-sept-00	3 795	3 795	
SOGC	SOGB CI	A		/ 75000	435	75 000	272	20 400 000	75 000	75 000	69 375	80 625	8 334	27-juin-11	52 000	80 000	
SPHC	SAPH CI	A		/ 50000	857	50 000	742	37 100 000	50 105	50 000	46 250	53 750	6 930	22-sept-11	39 000	53 000	
TOTAL							1 162	60 607 260									
SECTEUR - DISTRIBUTION																	
ABJC	SERVAIR ABIDJAN CI	C	2	8800 / 8800	140	NC			8 900	8 900	8 235	9 565	225	13-juil-00	7 445	9 500	
BNBC	BERNABE CI	C	5	28000 / 30010	1	NC			30 010	30 010	27 760	32 260	3 150	27-juil-11	25 500	30 010	
CFAC	CFAO CI	B	3	14000 / 18500	1	NC			20 000	20 000	18 500	21 500	987	21-juil-11	14 000	20 550	
PRSC	Tractafic Motors CI	B	4	82005 /		NC			82 005	82 005	75 855	88 155	11 250	24-juin-11	80 000	84 000	
SHEC	SHELL CI	B	51	17000 / 17000	202	DIF			18 500	17 115	15 835	18 395	828	31-août-11	12 500	19 805	
SRIC	SARI CI	C	4	35000 /		NC			35 000	35 000	32 375	37 625	2 309	21-juil-11	33 245	35 735	
TTLIC	TOTAL CI	B	11	72000 / 74000	25	NC			72 000	72 000	66 600	77 400	2 170	10-août-11	70 000	74 000	
TOTAL																	
AUTRES SECTEURS																	
STAC	SETAO CI	C		/ 4390	5	NC			4 390	4 390	4 065	4 715			4 390	4 800	
TOTAL																	
TOTAL - Marché des actions							18 726	118 327 880									

Légende:

(*) le capital de la société contient des actions de priorités convertibles au bout de 3 - 5 ans en actions ordinaire

Mentions : NC: Non Coté Ex: Ex-coupon ou Ex-droit SP: Suspendu DIF: Différé

Classe de Capitalisation Boursière :

A Sociétés ayant une capitalisation boursière Supérieure à 100 milliards FCFA.

B Sociétés ayant une capitalisation boursière Comprise entre 10 milliards FCFA et 100 milliards FCFA.

C Sociétés ayant une capitalisation boursière Inférieure ou égale à 10 milliards FCFA.

MARCHÉ DES DROITS

Symbole	Titre	Qté	Cours Ach. / Vend.	Qté	Cours du jour	Volume	Valeur	Cours Précéd.	Séance prochaine		Parité	Période de Négociation	
									Cours Référence	Ecart maximum		Début	Fin
TOTAL-Marché des droits													

Parité: y pour x signifie y droits pour x action nouvelle

MARCHÉ DES OBLIGATIONS

Séance du 11 avril 2012

Symbole	Titre	Qté	Cours Ach. / Vend.	Qté	Cours du jour	Volume	Valeur	Cours Précéd.	Séance prochaine		Coupon couru	Type Amort	Coupon d'intérêt			
									Cours Référence	Ecart max			Période	Montant net	Eché.	
OBLIGATIONS REGIONALES																
BIDC.O1	BIDC 5.60% 2006-2013				NC			10 000	10 000	9 250	10 750	373.33	ACD	A	560.000	11-août
BIDC.O2	BIDC 6.75 % 2010-2017				NC			10 000	10 000	9 250	10 750	12.91	ACD	S	337.500	04/04-10
BOAB.O2	BOA BENIN 6.20% 2009-2014		/ 10000	60	NC			9 900	9 900	9 160	10 640	466.56	AC	A	582.800	23-juin
BOABF.O2	BOA BURKINA F. 6.20% 2009-2014				NC			10 000	10 000	9 250	10 750	466.56	AC	A	582.800	23-juin
BOAC.O1	BOA - CI 6.20% 2009-2014				NC			10 000	10 000	9 250	10 750	486.41	AC	A	607.600	23-juin
BOAD.O7	BOAD 5% 2005-2013				NC			10 000	10 000	9 250	10 750	143.84	ACD	A	500.000	28-déc
BOAD.O9	BOAD 5% 2006-2014				NC			10 000	10 000	9 250	10 750	87.67	ACD	A	500.000	07-févr
BOAD.O10	BOAD 4.75% 2006-2012				NC			10 000	10 000	9 250	10 750	83.29	ACD	A	475.000	07-févr
BOAM.O2	BOA MALI 6.50% 2009-2014				NC			10 000	10 000	9 250	10 750	452.71	AC	A	565.500	23-juin
BOAN.O1	BOA NIGER 6.50% 2009-2014				NC			9 850	9 850	9 115	10 585	452.71	AC	A	565.500	23-juin
BOAS.O1	BOA SENEGAL 6.50% 2009-2014				NC			9 800	9 800	9 065	10 535	489.13	IF	A	611.000	23-juin
CAAB.O3	CAA BENIN 6.50% 2011-2016		/ 10000	4	10 000	17	170 000	10 000	10 000	9 250	10 750	273.50	ACD	A	650.000	09-nov
CLTB.O2	CELTEL BURKINA 6.35% 2007-2013				NC			10 000	10 000	9 250	10 750	88.06	ACD	S	298.450	17/02-08
EOS.O2	ETAT SENEGAL 5.50% 2007-2012				NC			10 000	10 000	9 250	10 750	265.21	ACD	A	550.000	18-oct
EOS.O3	ETAT SENEGAL 6.75% 2010-2015				NC			9 900	9 900	9 160	10 640	271.85	ACD	A	675.000	16-nov
EOT.O2	ETAT TOGOLAIS 6.50% 2011-2016		/ 10000	396	10 000	93	930 000	10 000	10 000	9 250	10 750	48.08	ACD	A	650.000	15-mars
PAAC.O1	PAA 6.95% 2010-2017		/ 10000	500	NC			9 950	9 950	9 205	10 695	251.91	ACD	S	338.639	28/05-11
PADS.O2	PAD 7% 2010-2017				NC			10 000	10 000	9 250	10 750	185.20	ACD	S	304.500	22/06-12
PALC.O1	PALMCI 7% 2009-2016		/ 10000	56	10 000	6	60 000	10 000	10 000	9 250	10 750	197.34	ACD	S	343.000	28/06-12
SEM.O1	SEMA 6.85% 2007-2012				NC			10 000	10 000	9 250	10 750	226.95	ACD	S	297.975	24/05-11
SHAF.O2	SHELTER AFRIQUE 6% 2008-2014				NC			10 000	10 000	9 250	10 750	233.42	ACD	S	299.178	21/05-11
STRAC.O1	SOTRA 6.80% 2007-2012				NC			9 800	9 800	9 065	10 535	515.28	AC	A	666.400	03-juil
TGTLT.O1	TOGO TELECOM 6.50% 2007-2014		/ 6000	9 954	6 000	87	522 000	6 000	6 000	5 550	6 450	58.04	ACD	S	188.116	15/02-08
TPBF.O2	TPBF 6.50% 2011-2016				NC			9 900	9 900	9 160	10 640	198.91	ACD	A	650.000	21-déc
TPCI.O8	TPCI 6.95% 2009-2014	6	9800 /		NC			9 800	9 800	9 065	10 535	477.33	ACD	A	696.904	05-août
TPCI.O9	TPCI 6.25% 2010-2013				NC			9 800	9 800	9 065	10 535	539.62	IF	A	625.000	31-mai
TPCI.O10	TPCI 7% 2010-2017		/ 10000	690	NC			9 700	9 700	8 975	10 425	369.13	AC	A	700.000	01-oct
TPCI.O11	TPCI 6.5% 2011-2016	819	9600 / 10000	13 683	NC			9 600	9 600	8 880	10 320	372.19	AC	A	650.000	15-sept
TOTAL						203	1 682 000									
OBLIGATIONS KOLAS																
AFD.O1	AFD 5.25% 2008-2016				NC			9 900	9 900	9 160	10 640	43.03	IF	A	523.532	12-mars
TOTAL																
TOTAL-Marché des obligations						203	1 682 000									

Légende:

Type Amort: Type d'Amortissement - IF: IN FINE - AC: AMORTISSEMENT CONSTANT - AD: AMORTISSEMENT DEGRESSIF - ACD: AMORTISSEMENT DIFFERE CONSTANT

Période : Périodicité de paiement des coupons - A: annuelle - S: Semestrielle - T: Trimestrielle

Eché. : Echéance de paiement des intérêts

Mentions : NC: Non Coté Ex: Ex-coupon ou Ex-droit SP: Suspendu DIF: Différé

Avis, Décisions, Instructions & Circulaires du jour

<p>Les Avis et Instructions sont disponibles auprès des Antennes Nationales de Bourse et sur le site internet de la BRVM : www.brvn.org</p> <p>Erratum:</p>
--



Official Newsletter

BOURSE REGIONALE DES VALEURS MOBILIERES S.A.

LIMITED COMPANY, CAPITAL XOF 3 062 040 000

Head Office: Abidjan - COTE D'IVOIRE

Address: 18, Rue Joseph Anoma (Rue des Banques) – 01 B.P. 3802 Abidjan

Tel: (225) 20 326 685 / 20 326 686 Fax : (225) 20 326 684

Website : www.brvm.org

April 11, 2012

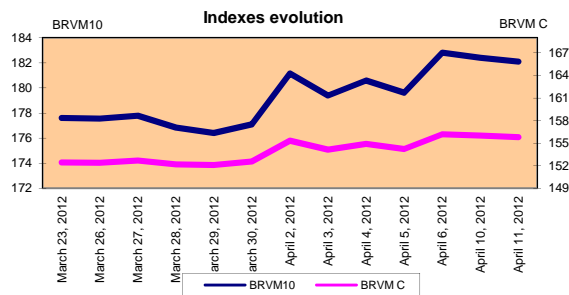
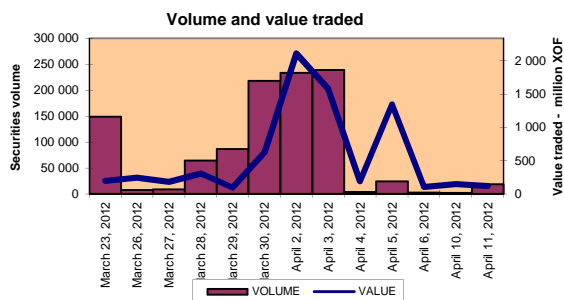
Vol : 15 N° : 71

April 11, 2012 Session

References Indexes

Base = 100 To September 15th, 1998	Close	Change		Previous Close	Market Capitalization XOF
		Value	%		
BRVM 10	182.09	-0.30	-0.17%	182.40	2 729 974 414 265
BRVM Composite	155.79	-0.24	-0.15%	156.02	3 566 397 993 970

Bond Market Capitalization (XOF)	793 494 725 700
-----------------------------------	-----------------



Sectoral Indexes

Base = 100 on June 14th, 1999	Close	Change		Previous Close	Number of Companies
		Value	%		
BRVM - Industry	82.65	-0.17	-0.21%	82.82	12
BRVM - Services Publics	371.05	-2.13	-0.57%	373.18	4
BRVM - Financial	61.00	-0.21	-0.34%	61.21	8
BRVM - Transportation	218.62	0.00	0.00%	218.62	2
BRVM - Agriculture	478.97	5.89	1.24%	473.08	4
BRVM - Distribution	117.52	0.00	0.00%	117.52	7
BRVM - Others Sectors	54.20	0.00	0.00%	54.20	1

Market Summary

	Volume Traded	Total Value Traded (XOF)	Number of Transactions	Number of securities Traded	securities		
					Gains	Losses	traded
Stocks	18 726	118 327 880	108	12	3	4	5
Bonds	203	1 682 000	15	4	0	0	4
Rights	0	0	0	0	0	0	0

Most Actives securities		Raise			Drop		
securities	Volume	securities	Price	Change	securities	Price	Change
ECOBANK TRANS. IJUnlistedORP. T	14 580	PALM CI	20 995	995	SITAB CI	67 995	-1 005
FILTISAC CI	1 465	CIE CI	20 500	505	SGB CI	39 000	-1 000
SIVOA CI	995	SIVOA CI	8 255	55	SONATEL SN	128 000	-1 000
SAPH CI	742				SAPH CI	50 000	-105
SOGB CI	272						

International Exchange indexes

African exchanges	Indexes	Close 11-avr.-12	Change Previous Close Session	indexes 30-déc.-11	Others exchanges	Indexes	Close 11-avr.-12	Changes Previous Close Session	Indexes 30-déc.-11
CASABLAUnlistedA (**)	MADEX	8 636.52	-0.14%	9011.57	LONDRES (**)	FOOTSIE 100	5 629.94	0.61%	5 572.28
LAGOS (*)	NSE	20 941.92	0.00%	20 730.63	NEW YORK (**)	DJIA	12 715.93	-1.65%	12 217.56
TUNIS (*)	TUNINDEX	5 002.12	-0.67%	4 722.25	TOKYO (*)	NIKKEI 225	9 458.74	-0.83%	8 455.35

(*) Indexes of the day before

(**) Indexes at 11 H00 GMT

Announced Coupons

Symbol	securities	Coupon		
		Net Income (XOF)	Detachment Date	Payment Date

ND: Not Available

STOCKS MARKET

April 11, 2012 Session

Symbol	Security	Classify Stock exchange Capitalization	Qty	Price Bid./Ask.	Qty	Curr. Price	Volume	Value	Previous Price	Next Session			Dividend paid		Year 2012		
										Price Réference	Price Range		Net Income	Date	Low	High	
INDUSTRY - SECTOR																	
CABC	SICABLE CI	C	1	32000 / 32000	15	NC			32 005	32 005	29 605	34 405	5 220	August 29, 2011	29 000	32 500	
FTSC	FILTISAC CI	B	100	3200 / 3475	585	3 475	1 465	5 090 875	3 475	3 475	3 215	3 735	321	July 19, 2010	2 500	3 475	
NEIC	NEI CI	C		/ 3000	11	NC			3 000	3 000	2 775	3 225	225	June 28, 2001	3 000	3 000	
NTLC	NESTLE CI	B		/ 44400	2	NC			48 000	48 000	44 400	51 600	630	August 12, 2011	43 000	48 000	
SEMC	CROWN SIEM CI	B	6	22000 / 29000	8	NC			22 000	22 000	20 350	23 650	675	September 28, 2011	21 995	23 640	
SIVC	SIVOA CI	C	5	8255 / 10000	100	8 255	995	8 213 725	8 200	8 255	7 640	8 870	540	September 13, 2011	6 200	8 490	
SLBC	SOLIBRA CI	A	27	186000 /		NC			186 000	186 000	172 050	199 950	16 380	July 7, 2011	163 000	186 000	
SMBC	SMB CI	B		/ 18995	133	NC			18 995	18 995	17 575	20 415	344	September 14, 2011	18 995	20 425	
STBC	SITAB CI	B	100	64000 / 68000	109	67 995	200	13 599 000	69 000	67 995	62 900	73 090	8 399	April 10, 2012	63 000	80 000	
TTRC	TRITURAF CI - Company in Liquidation	C		/ 800	102	NC			800	800	740	860	1 440	July 19, 2002	800	1 000	
UNLC	UNILEVER CI	B	2	38005 /		NC			38 000	38 000	35 150	40 850	2 421	July 2, 2010	38 000	38 515	
UNXC	UNIWAX CI	C	1	6960 / 9500	377	NC			6 475	6 475	5 990	6 960	1 350	June 6, 2003	6 450	9 675	
TOTAL							2 660	26 903 600									
PUBLICS UTILITIES - SECTOR																	
CIEC	CIE CI	B	6	20005 / 22500	50	20 500	90	1 845 000	19 995	20 500	18 965	22 035	1 962	July 4, 2011	16 500	25 850	
ONTBF	ONATEL BF	A		/ 40000	632	NC			40 000	40 000	37 000	43 000	2 625	July 15, 2011	40 000	44 000	
SDCC	SOODE CI	B	150	25000 / 25920	49	25 920	1	25 920	25 920	25 920	23 980	27 860	2 385	July 4, 2011	18 000	28 975	
SNTS	SONATEL SN	A	15	126500 / 128000	9 609	128 000	216	27 648 000	129 000	128 000	118 400	137 600	12 600	April 28, 2011	120 000	130 010	
TOTAL							307	29 518 920									
FINANCIAL - SECTOR																	
BICC	BICI CI	B	995	34000 / 36990	28	NC			36 990	36 990	34 220	39 760	432	October 24, 2011	31 000	37 625	
BOAB	BANK OF AFRICA BN	B	20	52000 / 55000	15	NC			54 000	54 000	49 950	58 050	3 255	May 2, 2011	48 000	55 000	
BOABF	BANK OF AFRICA BF	B	193	36000 /		36 000	7	252 000	36 000	36 000	33 300	38 700	2 125	May 3, 2011	32 000	36 010	
BOAC	BANK OF AFRICA CI	B	4	25500 / 25500	24	NC			25 900	25 900	23 960	27 840	1 800	June 2, 2010	25 900	29 005	
BOAN	BANK OF AFRICA NG	B	43	36010 / 36010	5	NC			35 005	35 005	32 380	37 630	2 250	April 13, 2011	30 000	36 015	
ETIT	ECOBANK TRANS. INCORP. TG	A	15 000	43 / 45	8 109	45	14 580	656 100	45	45	42	48	1 828	July 27, 2011	36	45	
SAFC	SAFCA CI	C	34	17000 /		NC			17 000	17 000	15 725	18 275	1 440	July 29, 2011	17 000	17 005	
SGBC	SGB CI	A	133	39000 / 40000	1 472	39 000	10	390 000	40 000	39 000	36 075	41 925	3 992	September 9, 2011	35 100	45 000	
TOTAL							14 597	1 298 100									
TRANSPORTATION - SECTOR																	
SDSC	BOLLORE AFRICA LOGISTICS CI	B	7	45000 / 45000	2	NC			43 500	43 500	40 240	46 760	3 428	June 8, 2011	39 900	48 000	
SVOC	MOVIS CI	C	20	3000 /		NC			3 000	3 000	2 775	3 225	270	July 5, 1999	2 700	3 000	
TOTAL																	
AGRICULTURE - SECTOR																	
PALC	PALM CI	A	108	19100 / 20995	25	20 995	148	3 107 260	20 000	20 995	19 425	22 565	225	July 21, 2000	15 000	21 005	
SICC	SICOR CI	C				NC			3 795	3 795	3 515	4 075	1 919	September 25, 2000	3 795	3 795	
SOGC	SOGB CI	A		/ 75000	435	75 000	272	20 400 000	75 000	75 000	69 375	80 625	8 334	June 27, 2011	52 000	80 000	
SPHC	SAPH CI	A		/ 50000	857	50 000	742	37 100 000	50 105	50 000	46 250	53 750	6 930	September 22, 2011	39 000	53 000	
TOTAL							1 162	60 607 260									
DISTRIBUTION - SECTOR																	
ABJC	SERVAIR ABIDJAN CI	C	2	8800 / 8800	140	NC			8 900	8 900	8 235	9 565	225	July 13, 2000	7 445	9 500	
BNBC	BERNABE CI	C	5	28000 / 30010	1	NC			30 010	30 010	27 760	32 260	3 150	July 27, 2011	25 500	30 010	
CFAC	CFAO CI	B	3	14000 / 18500	1	NC			20 000	20 000	18 500	21 500	987	July 21, 2011	14 000	20 550	
PRSC	Tractafic Motors CI	B	4	82005 /		NC			82 005	82 005	75 855	88 155	11 250	June 24, 2011	80 000	84 000	
SHEC	SHELL CI	B	51	17000 / 17000	202	DIF			18 500	17 115	15 835	18 395	828	August 31, 2011	12 500	19 805	
SRIC	SARI CI	C	4	35000 /		NC			35 000	35 000	32 375	37 625	2 309	July 21, 2011	33 245	35 735	
TTLIC	TOTAL CI	B	11	72000 / 74000	25	NC			72 000	72 000	66 600	77 400	2 170	August 10, 2011	70 000	74 000	
TOTAL																	
OTHERS SECTORS																	
STAC	SETAO CI	C		/ 4390	5	NC			4 390	4 390	4 065	4 715			4 390	4 800	
TOTAL																	
TOTAL - STOCKS MARKET							18 726	118 327 880									

Legend

(*) the capital of the company includes convertible preference shares after 3 to 5 years Indexes

Mentions : NC: Unlisted Ex: Ex-coupon or Ex-right SP: Suspended DIF: Differed

Classify Stock exchange Capitalization :

A: Companies having a stock exchange capitalization Higher than XOF 100 billion.

B: Companies having a stock exchange capitalization Ranging between XOF 10 billion and XOF 100 billion.

C: Companies having a Lower stock exchange capitalization or equalizes to XOF 10 billion.

RIGHTS MARKET

Symbol	Security	Qty	Price Bid./Ask.	Qty	Curr. Price	Volume	Value	Previous Price	Next Session			Parity	Trading Period	
									Reference Price	Price Range			Start	End
TOTAL-RIGHTS MARKET														

Parity: y to x means y rights for x new shares

BONDS MARKET

April 11, 2012 Session

Symbol	Security	Qty	Price Bid./Ask.	Qty	Curr. Price	Volume	Value	Previous Price	Next Session		Coupon Income	Type Amort	Bond Coupon			
									Price Référence	Price Range			Period	Net Income	Payment date	
REGIONAL BOND																
BIDC.O1	BIDC 5.60% 2006-2013				NC			10 000	10 000	9 250	10 750	373.33	ACD	A	560.000	August 11, 2011
BIDC.O2	BIDC 6.75 % 2010-2017				NC			10 000	10 000	9 250	10 750	12.91	ACD	S	337.500	04/04-10
BOAB.O2	BOA BENIN 6.20% 2009-2014		/ 10000	60	NC			9 900	9 900	9 160	10 640	466.56	AC	A	582.800	June 23, 2011
BOABF.O2	BOA BURKINA F. 6.20% 2009-2014				NC			10 000	10 000	9 250	10 750	466.56	AC	A	582.800	June 23, 2011
BOAC.O1	BOA - CI 6.20% 2009-2014				NC			10 000	10 000	9 250	10 750	486.41	AC	A	607.600	June 23, 2011
BOAD.O7	BOAD 5% 2005-2013				NC			10 000	10 000	9 250	10 750	143.84	ACD	A	500.000	December 28, 2011
BOAD.O9	BOAD 5% 2006-2014				NC			10 000	10 000	9 250	10 750	87.67	ACD	A	500.000	February 7, 2012
BOAD.O10	BOAD 4.75% 2006-2012				NC			10 000	10 000	9 250	10 750	83.29	ACD	A	475.000	February 7, 2012
BOAM.O2	BOA MALI 6.50% 2009-2014				NC			10 000	10 000	9 250	10 750	452.71	AC	A	565.500	June 23, 2011
BOAN.O1	BOA NIGER 6.50% 2009-2014				NC			9 850	9 850	9 115	10 585	452.71	AC	A	565.500	June 23, 2011
BOAS.O1	BOA SENEGAL 6.50% 2009-2014				NC			9 800	9 800	9 065	10 535	489.13	IF	A	611.000	June 23, 2011
CAAB.O3	CAA BENIN 6,50% 2011-2016		/ 10000	4	10 000	17	170 000	10 000	10 000	9 250	10 750	273.50	ACD	A	650.000	November 9, 2011
CLTB.O2	CELTEL BURKINA 6.35% 2007-2013				NC			10 000	10 000	9 250	10 750	88.06	ACD	S	298.450	17/02-08
EOS.O2	ETAT SENEGAL 5.50% 2007-2012				NC			10 000	10 000	9 250	10 750	265.21	ACD	A	550.000	October 18, 2011
EOS.O3	ETAT SENEGAL 6.75% 2010-2015				NC			9 900	9 900	9 160	10 640	271.85	ACD	A	675.000	November 16, 2011
EOT.O2	ETAT TOGOLAIS 6.50% 2011-2016		/ 10000	396	10 000	93	930 000	10 000	10 000	9 250	10 750	48.08	ACD	A	650.000	March 15, 2012
PAAC.O1	PAA 6.95% 2010-2017		/ 10000	500	NC			9 950	9 950	9 205	10 695	251.91	ACD	S	338.639	28/05-11
PADS.O2	PAD 7% 2010-2017				NC			10 000	10 000	9 250	10 750	185.20	ACD	S	304.500	22/06-12
PALC.O1	PALMCI 7% 2009-2016		/ 10000	56	10 000	6	60 000	10 000	10 000	9 250	10 750	197.34	ACD	S	343.000	28/06-12
SEM.O1	SEMA 6.85% 2007-2012				NC			10 000	10 000	9 250	10 750	226.95	ACD	S	297.975	24/05-11
SHAF.O2	SHELTER AFRIQUE 6% 2008-2014				NC			10 000	10 000	9 250	10 750	233.42	ACD	S	299.178	21/05-11
STRAC.O1	SOTRA 6.80% 2007-2012				NC			9 800	9 800	9 065	10 535	515.28	AC	A	666.400	July 3, 2011
TGTLT.O1	TOGO TELECOM 6.50% 2007-2014		/ 6000	9 954	6 000	87	522 000	6 000	6 000	5 550	6 450	58.04	ACD	S	188.116	15/02-08
TPBF.O2	TPBF 6,50% 2011-2016				NC			9 900	9 900	9 160	10 640	198.91	ACD	A	650.000	December 21, 2011
TPCI.O8	TPCI 6.95% 2009-2014	6	9800 /		NC			9 800	9 800	9 065	10 535	477.33	ACD	A	696.904	August 5, 2011
TPCI.O9	TPCI 6.25% 2010-2013				NC			9 800	9 800	9 065	10 535	539.62	IF	A	625.000	May 31, 2011
TPCI.O10	TPCI 7% 2010-2017		/ 10000	690	NC			9 700	9 700	8 975	10 425	369.13	AC	A	700.000	October 1, 2011
TPCI.O11	TPCI 6,5% 2011-2016	819	9600 / 10000	13 683	NC			9 600	9 600	8 880	10 320	372.19	AC	A	650.000	#####
TOTAL						203	1 682 000									
KOLAS BOND																
AFD.O1	AFD 5.25% 2008-2016				NC			9 900	9 900	9 160	10 640	43.03	IF	A	523.532	March 12, 2012
TOTAL																
TOTAL-BONDS MARKET						203	1 682 000									

Legend

Type Amort: Type d'Amortissement - IF: IN FINE - AC: AMORTISSEMENT CONSTANT - AD: AMORTISSEMENT DEGRESSIF - ACD: AMORTISSEMENT DIFFERE CONSTANT

Period : Coupons Payment Period - A: Yearly - S: Semi annual - T: Quaterly

Payment date : Interest Payment expiry

Mentions : NC: Unlisted Ex: Ex-coupon ou Ex-right SP: Suspended DIF: Differed

Notices, Decisions, Instructions & Circulars of the day

Notices and instructions are available with National Offices and on the Website of BRVM: www.brvm.org

Erratum: